

## Fortaleza

### Boletim Semanal

Semana 39 de 2017

- [O Estado](#)
- [A Regional de Saúde](#)
- [O Município](#)

[Variáveis nas Tabelas](#)

[Notas](#)

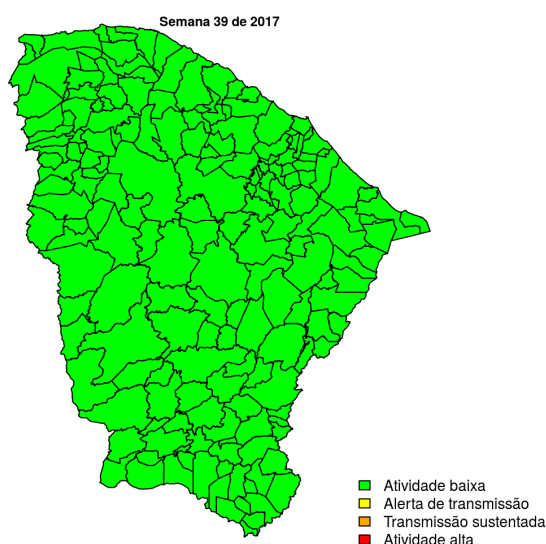
[Creditos](#)

**Contato**

[alerta\\_dengue@fiocruz.br](mailto:alerta_dengue@fiocruz.br)

## Situação da Dengue no Estado do Ceará

Desde o início do ano, 55075 casos foram registrados no estado, sendo 404 na última semana. A figura abaixo mostra as condições de transmissão em cada município a semana epidemiológica 39-2017.



Dos 184 municípios, 184 encontram-se em nível verde, 0 em nível amarelo, 0 em nível laranja e 0 em nível vermelho. Para informações mais atualizadas e ter acesso ao mapa interativo do estado consultar em [Info Dengue](#).

**Na semana passada:** O estado tinha 0 município(s) em nível amarelo, 0 em laranja e 0 em vermelho.

### O código de Cores

As cores indicam níveis de atenção

**Verde:** temperaturas amenas, baixa incidência de casos.

**Amarelo:** temperatura propícia para a população do vetor e transmissão da dengue.

**Laranja:** transmissão aumentada e sustentada de dengue.

**Vermelho:** incidência alta de dengue, acima dos 90% históricos.

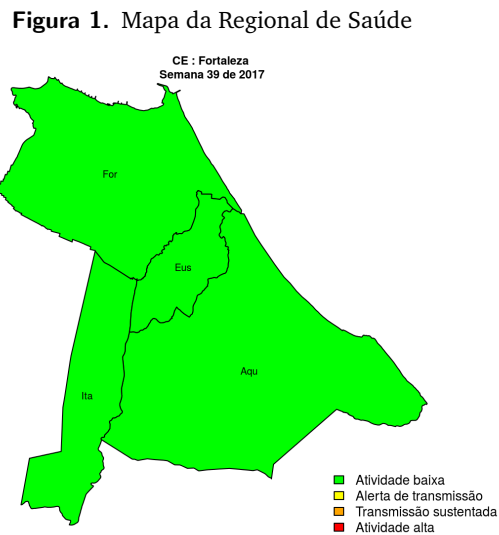
## Situação da Dengue na Regional Fortaleza

Desde o início do ano, casos foram registrados na regional, sendo na última semana. A figura abaixo mostra as condições de transmissão em cada município na semana epidemiológica 39-2017.

### Municípios

- Fortaleza
- Itaitinga
- Aquiraz
- Eusébio

### Início



**Tabela 1.** Resumo das últimas seis semanas epidemiológicas na Regional Fortaleza

SE	temperatura	tweet	casos notif	casos preditos
201734	24.4	5	106	156
201735	24.9	2	74	116
201736		7	72	124
201737		4	101	201
201738		6	301	765
201739		6	385	1414

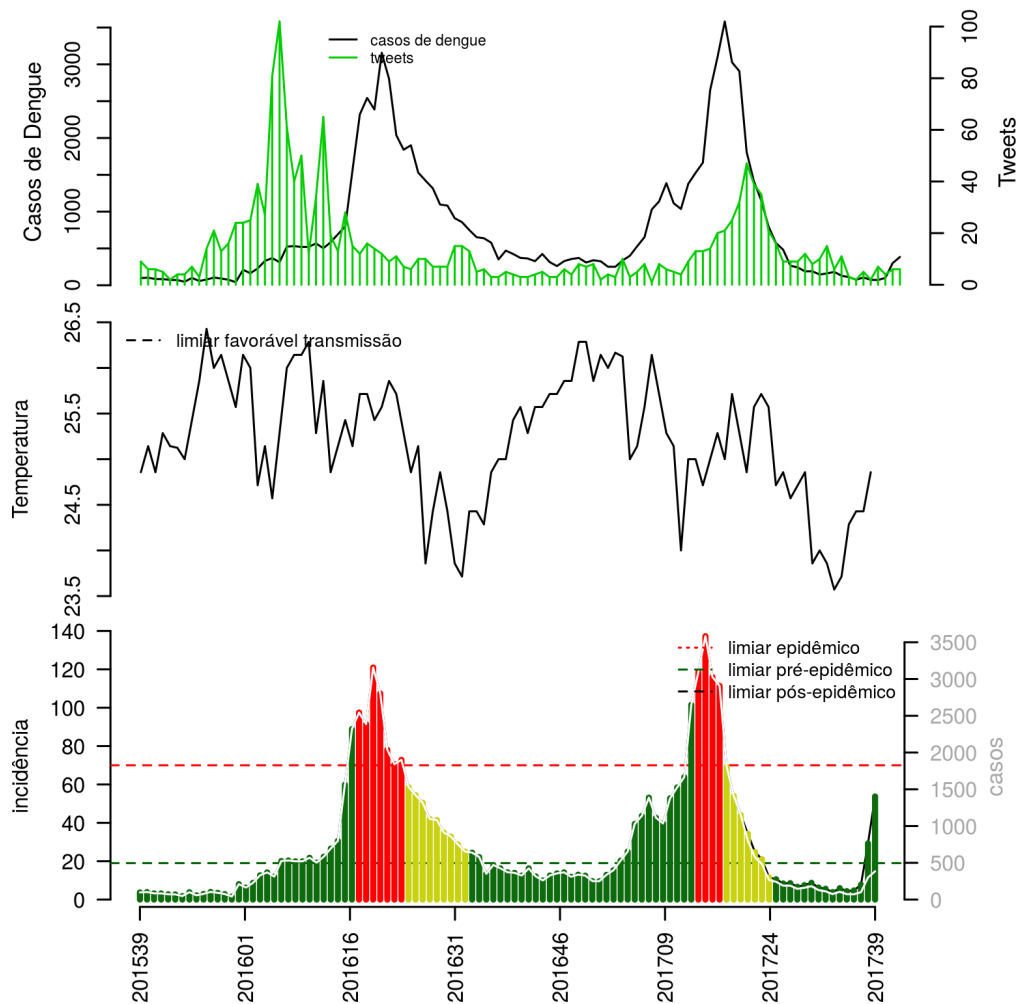
[ver descrição das variáveis](#)

## Situação da Dengue em Fortaleza

Desde o início do ano, 36417 casos foram registrados na cidade, sendo 385 na última semana.

A cidade encontra-se em **nível verde**.

**Figura 2.** (TOPO) Série temporal de casos suspeitos de dengue e série temporal de dengue mencionada em rede social; (MEIO) Perfil da temperatura; (BAIXO) histórico do alerta.



**Tabela 2.** Resumo das últimas dezesseis semanas epidemiológicas no município.

SE	temperatura	tweet	casos notif	incidência	casos max	pr(incid. subir)	nível
201724	25	9	266	12	306	0	amarelo
201725	25	9	242	11	281	0	verde
201726	25	12	189	8	223	0	verde
201727	24	8	190	9	227	0	verde
201728	24	10	146	7	177	0	verde
201729	24	15	161	8	200	23	verde
201730	24	6	182	9	232	93	verde
201731	24	11	129	6	168	5	verde
201732	24	3	112	6	151	1	verde
201733	24	2	75	4	106	0	verde
201734	24	5	106	6	158	70	verde
201735	25	2	74	4	118	15	verde
201736		7	72	5	127	41	verde
201737		4	100	8	207	100	verde
201738		6	301	29	774	100	verde
201739		6	385	54	1418	100	verde

[ver descrição das variáveis](#)

[Início](#)

## Lista das variáveis apresentadas nas tabelas:

**SE** semana epidemiológica

**tweet** número de tweets indicativos de casos de dengue na cidade

**temperatura** média das temperaturas mínimas da semana

**casos notif** casos notificados de dengue registrados pela Secretaria de Saúde

**casos preditos** número de casos estimados após correção pelo atraso de notificação

**ICmin** número mínimo de casos estimados (IC 95%)

**ICmax** número máximo de casos estimados (IC 95%)

**Rt** número reprodutivo efetivo ( $> 1$  indica tendência de aumento de casos)

**pr(incidência subir)** probabilidade de aumento de incidência. Acima de %90 é um indicador importante.

**inc** casos por 100.000 habitantes

**Nível** cor do alerta (verde, amarelo, laranja, vermelho)

PS. Nem sempre todas as variáveis estarão presentes nas tabelas, pois depende do tipo de relatório.

## Notas

- Os dados do sinan mais recentes ainda não foram totalmente digitados. Estimamos o número esperado de casos notificados considerando o tempo até os casos serem digitados.
- Os dados de tweets são gerados pelo Observatório de Dengue (UFMG). Os tweets são processados para exclusão de informes e outros temas relacionados a dengue.
- Algumas vezes, os casos da última semana ainda não estão disponíveis, nesse caso, usa-se uma estimativa com base na tendência de variação da série.

## Créditos

Este é um projeto desenvolvido com apoio da SVS/MS em parceria com:

- Programa de Computação Científica, Fundação Oswaldo Cruz, Rio de Janeiro.
- Escola de Matemática Aplicada, Fundação Getúlio Vargas.
- Secretarias do Estado e Município do Rio de Janeiro.
- Observatório de Dengue da UFMG
- Secretaria Estadual de Saúde do Paraná.

[Início](#)

---

Para mais detalhes sobre o sistema de alerta InfoDengue, consultar: <http://info.dengue.mat.br>

**Contato:** [alerta\\_dengue@fiocruz.br](mailto:alerta_dengue@fiocruz.br)