

Fortaleza

Boletim Semanal

Semana 46 de 2017

- [O Estado](#)
- [A Regional de Saúde](#)
- [O Município](#)

[Variáveis nas Tabelas](#)

[Notas](#)

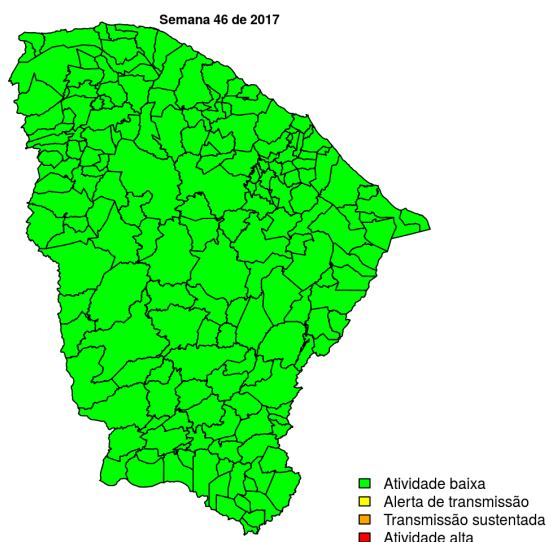
[Creditos](#)

Contato

alerta_dengue@fiocruz.br

Situação da Dengue no Estado do Ceará

Desde o início do ano, 58477 casos foram registrados no estado, sendo 64 na última semana. A figura abaixo mostra as condições de transmissão em cada município a semana epidemiológica 46-2017.



Dos 184 municípios, 184 encontram-se em nível verde, 0 em nível amarelo, 0 em nível laranja e 0 em nível vermelho. Para informações mais atualizadas e ter acesso ao mapa interativo do estado consultar em [Info Dengue](#).

Na semana passada: O estado tinha 0 município(s) em nível amarelo, 0 em laranja e 0 em vermelho.

O código de Cores

As cores indicam níveis de atenção

Verde: temperaturas amenas, baixa incidência de casos.

Amarelo: temperatura propícia para a população do vetor e transmissão da dengue.

Laranja: transmissão aumentada e sustentada de dengue.

Vermelho: incidência alta de dengue, acima dos 90% históricos.

Situação da Dengue na Regional Fortaleza

Desde o início do ano, casos foram registrados na regional, sendo na última semana. A figura abaixo mostra as condições de transmissão em cada município na semana epidemiológica 46-2017.

Municípios

- Fortaleza
- Itaitinga
- Aquiraz
- Eusébio

Início

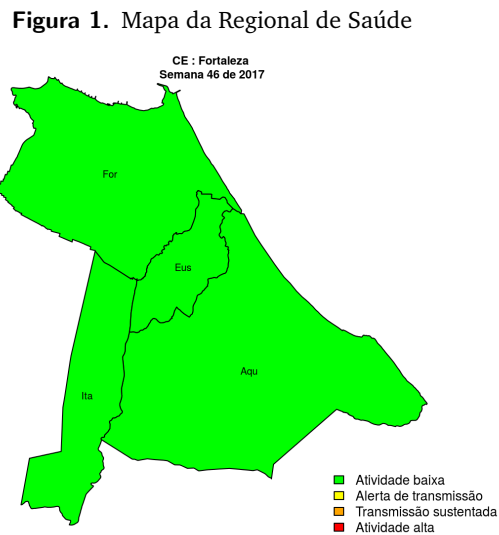


Tabela 1. Resumo das últimas seis semanas epidemiológicas na Regional Fortaleza

SE	temperatura	tweet	casos notif	casos preditos
201741	25.6	1	276	416
201742	25.6	2	87	137
201743	25.7	4	35	58
201744	25.7	6	38	74
201745	25.9	6	54	129
201746	25.9	1	53	182

[ver descrição das variáveis](#)

Situação da Dengue em Fortaleza

Desde o início do ano, 37904 casos foram registrados na cidade, sendo 52 na última semana.

A cidade encontra-se em **nível verde**.

Figura 2. (TOPO) Série temporal de casos suspeitos de dengue e série temporal de dengue mencionada em rede social; (MEIO) Perfil da temperatura; (BAIXO) histórico do alerta.

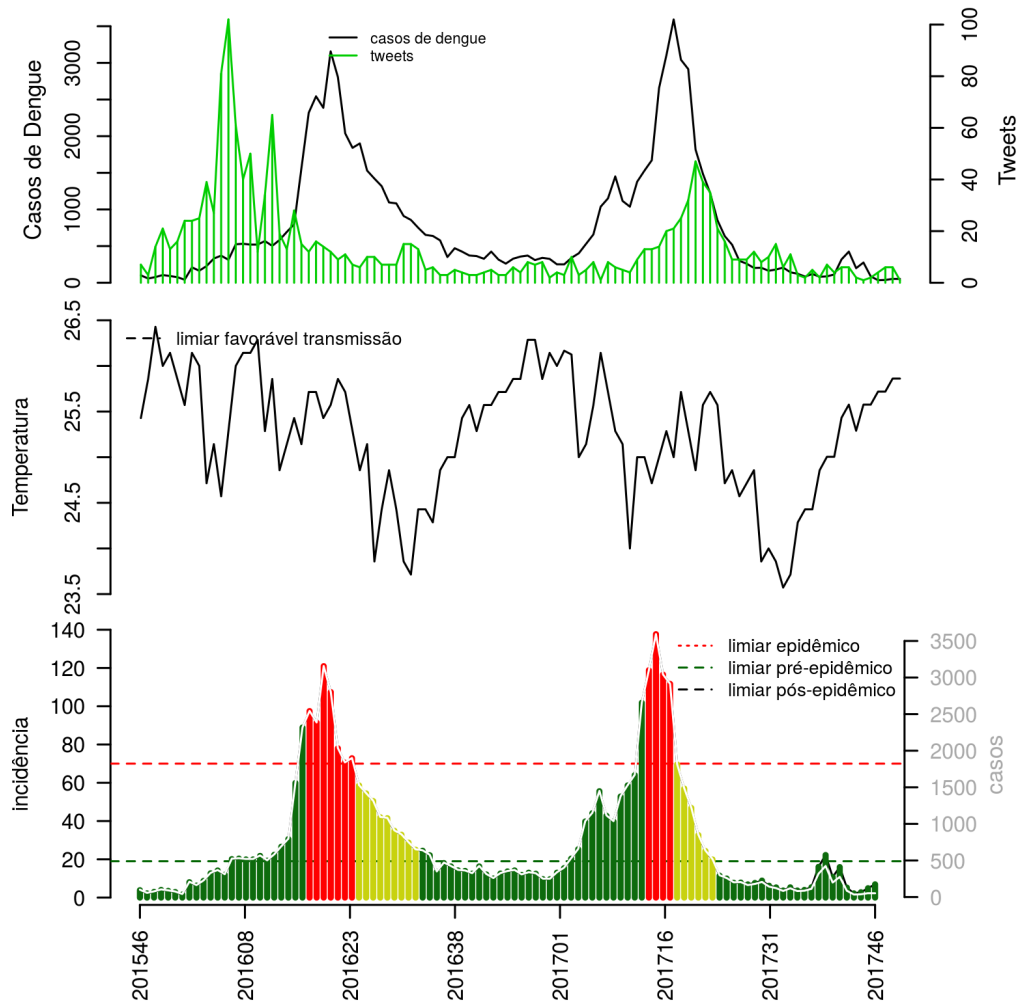


Tabela 2. Resumo das últimas dezesseis semanas epidemiológicas no município.

SE	temperatura	tweet	casos notif	incidência	casos max	pr(incid. subir)	nivel
201731	24	11	143	6	164	3	verde
201732	24	3	122	5	140	0	verde
201733	24	2	84	4	98	0	verde
201734	24	5	120	5	142	47	verde
201735	25	2	82	4	98	4	verde
201736	25	7	87	4	107	25	verde
201737	25	4	113	5	143	97	verde
201738	25	6	319	16	424	100	verde
201739	26	6	425	22	587	100	verde
201740	25	2	199	11	285	1	verde
201741	26	1	276	16	420	64	verde
201742	26	2	87	5	140	0	verde
201743	26	4	35	2	60	0	verde
201744	26	6	38	3	76	0	verde
201745	26	6	53	5	132	73	verde
201746	26	1	52	7	185	100	verde

[ver descrição das variáveis](#)

[Início](#)

Lista das variáveis apresentadas nas tabelas:

SE semana epidemiológica

tweet número de tweets indicativos de casos de dengue na cidade

temperatura média das temperaturas mínimas da semana

casos notif casos notificados de dengue registrados pela Secretaria de Saúde

casos preditos número de casos estimados após correção pelo atraso de notificação

ICmin número mínimo de casos estimados (IC 95%)

ICmax número máximo de casos estimados (IC 95%)

Rt número reprodutivo efetivo (> 1 indica tendência de aumento de casos)

pr(incidência subir) probabilidade de aumento de incidência. Acima de %90 é um indicador importante.

inc casos por 100.000 habitantes

Nível cor do alerta (verde, amarelo, laranja, vermelho)

PS. Nem sempre todas as variáveis estarão presentes nas tabelas, pois depende do tipo de relatório.

Notas

- Os dados do sinan mais recentes ainda não foram totalmente digitados. Estimamos o número esperado de casos notificados considerando o tempo até os casos serem digitados.
- Os dados de tweets são gerados pelo Observatório de Dengue (UFMG). Os tweets são processados para exclusão de informes e outros temas relacionados a dengue.
- Algumas vezes, os casos da última semana ainda não estão disponíveis, nesse caso, usa-se uma estimativa com base na tendência de variação da série.

Créditos

Este é um projeto desenvolvido com apoio da SVS/MS em parceria com:

- Programa de Computação Científica, Fundação Oswaldo Cruz, Rio de Janeiro.
- Escola de Matemática Aplicada, Fundação Getúlio Vargas.
- Secretarias do Estado e Município do Rio de Janeiro.
- Observatório de Dengue da UFMG
- Secretaria Estadual de Saúde do Paraná.

[Início](#)

Para mais detalhes sobre o sistema de alerta InfoDengue, consultar: <http://info.dengue.mat.br>

Contato: alerta_dengue@fiocruz.br