

## Fortaleza

### Boletim Semanal

Semana 49 de 2017

- [O Estado](#)
- [A Regional de Saúde](#)
- [O Município](#)

[Variáveis nas Tabelas](#)

[Notas](#)

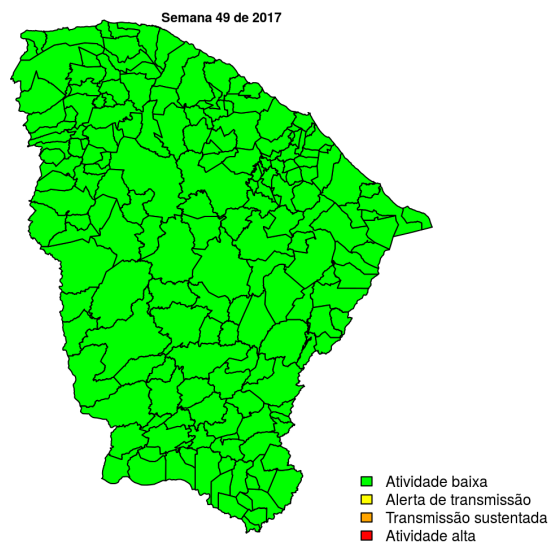
[Creditos](#)

#### Contato

[alerta\\_dengue@fiocruz.br](mailto:alerta_dengue@fiocruz.br)

## Situação da Dengue no Estado do Ceará

Desde o início do ano, 61625 casos foram registrados no estado, sendo 31 na última semana. A figura abaixo mostra as condições de transmissão em cada município a semana epidemiológica 49-2017.



Dos 184 municípios, 184 encontram-se em nível verde, 0 em nível amarelo, 0 em nível laranja e 0 em nível vermelho. Para informações mais atualizadas e ter acesso ao mapa interativo do estado consultar em [Info Dengue](#).

**Na semana passada:** O estado tinha 1 município(s) em nível amarelo, 0 em laranja e 0 em vermelho.

### O código de Cores

As cores indicam níveis de atenção

**Verde:** temperaturas amenas, baixa incidência de casos.

**Amarelo:** temperatura propícia para a população do vetor e transmissão da dengue.

**Laranja:** transmissão aumentada e sustentada de dengue.

**Vermelho:** incidência alta de dengue, acima dos 90% históricos.

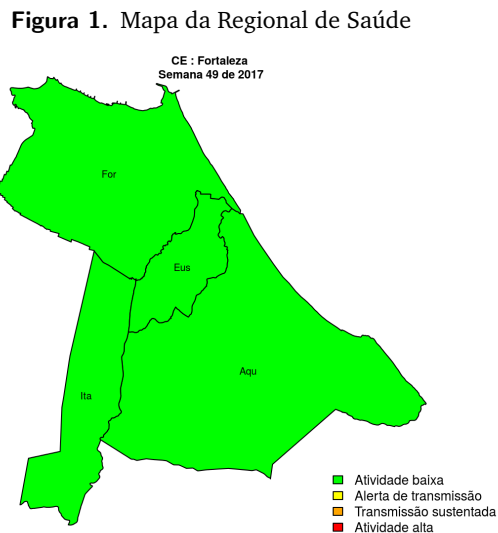
## Situação da Dengue na Regional Fortaleza

Desde o início do ano, casos foram registrados na regional, sendo na última semana. A figura abaixo mostra as condições de transmissão em cada município na semana epidemiológica 49-2017.

### Municípios

- Fortaleza
- Itaitinga
- Aquiraz
- Eusébio

### Início



**Tabela 1.** Resumo das últimas seis semanas epidemiológicas na Regional Fortaleza

SE	temperatura	tweet	casos notif	casos preditos
201744	25.8	6	63	90
201745	25.9	6	91	142
201746	26.0	5	92	158
201747	26.1	3	61	117
201748	26.2	4	47	112
201749	26.3	4	19	59

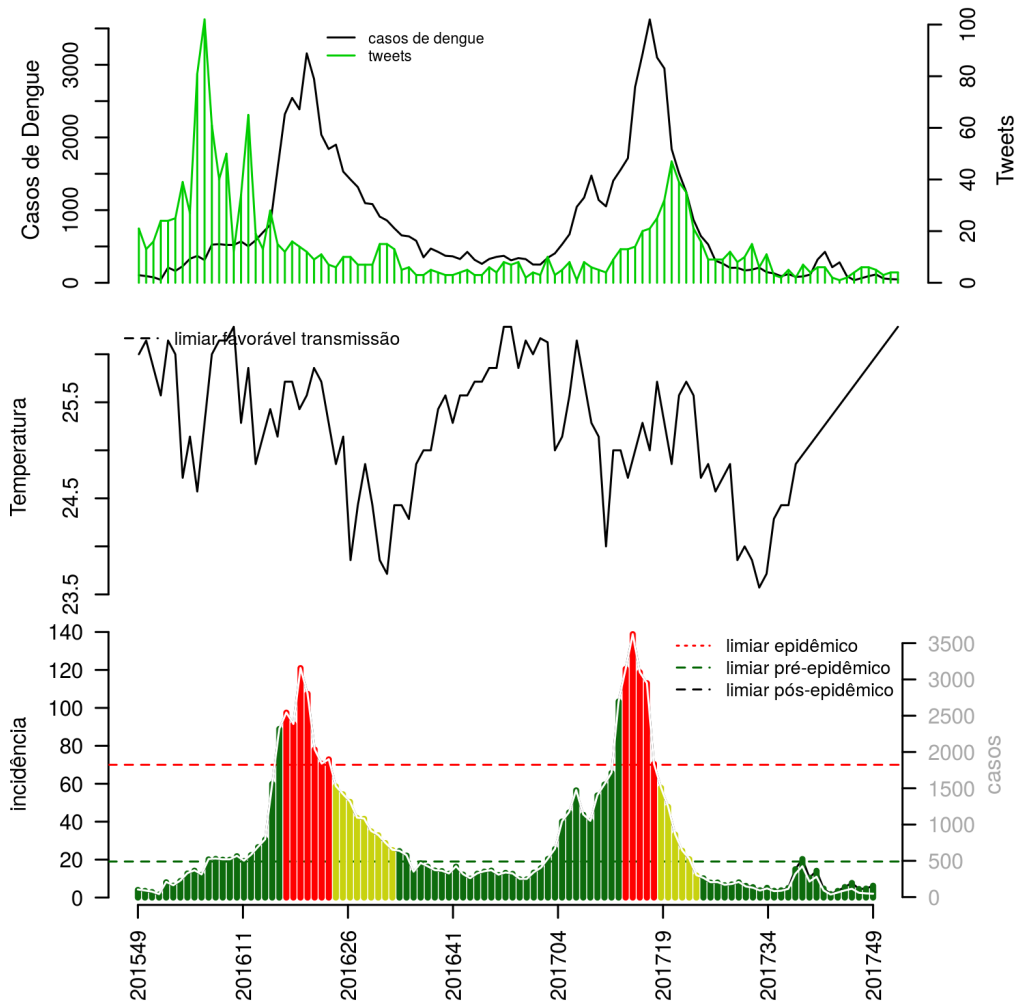
[ver descrição das variáveis](#)

## Situação da Dengue em Fortaleza

Desde o início do ano, 38774 casos foram registrados na cidade, sendo 47 na última semana.

A cidade encontra-se em **nível verde**.

**Figura 2.** (TOPO) Série temporal de casos suspeitos de dengue e série temporal de dengue mencionada em rede social; (MEIO) Perfil da temperatura; (BAIXO) histórico do alerta.



**Tabela 2.** Resumo das últimas dezesseis semanas epidemiológicas no município.

SE	temperatura	tweet	casos notif	incidência	casos max	pr(incid. subir)	nivel
201734	24	5	120	5	136	35	verde
201735	25	2	82	4	94	2	verde
201736	25	7	88	4	102	19	verde
201737	25	4	114	5	135	94	verde
201738	25	6	321	15	394	100	verde
201739	25	6	426	20	534	100	verde
201740	25	2	215	10	276	3	verde
201741	25	1	281	14	372	40	verde
201742	26	2	93	5	127	0	verde
201743	26	4	36	2	50	0	verde
201744	26	6	64	4	95	0	verde
201745	26	6	92	6	148	97	verde
201746	26	5	115	8	204	100	verde
201747	26	3	60	5	120	17	verde
201748	26	4	51	5	126	7	verde
201749	26	4	47	6	166	88	verde

[ver descrição das variáveis](#)

[Início](#)

## Lista das variáveis apresentadas nas tabelas:

**SE** semana epidemiológica

**tweet** número de tweets indicativos de casos de dengue na cidade

**temperatura** média das temperaturas mínimas da semana

**casos notif** casos notificados de dengue registrados pela Secretaria de Saúde

**casos preditos** número de casos estimados após correção pelo atraso de notificação

**ICmin** número mínimo de casos estimados (IC 95%)

**ICmax** número máximo de casos estimados (IC 95%)

**Rt** número reprodutivo efetivo ( $> 1$  indica tendência de aumento de casos)

**pr(incidência subir)** probabilidade de aumento de incidência. Acima de %90 é um indicador importante.

**inc** casos por 100.000 habitantes

**Nível** cor do alerta (verde, amarelo, laranja, vermelho)

PS. Nem sempre todas as variáveis estarão presentes nas tabelas, pois depende do tipo de relatório.

## Notas

- Os dados do sinan mais recentes ainda não foram totalmente digitados. Estimamos o número esperado de casos notificados considerando o tempo até os casos serem digitados.
- Os dados de tweets são gerados pelo Observatório de Dengue (UFMG). Os tweets são processados para exclusão de informes e outros temas relacionados a dengue.
- Algumas vezes, os casos da última semana ainda não estão disponíveis, nesse caso, usa-se uma estimativa com base na tendência de variação da série.

## Créditos

Este é um projeto desenvolvido com apoio da SVS/MS em parceria com:

- Programa de Computação Científica, Fundação Oswaldo Cruz, Rio de Janeiro.
- Escola de Matemática Aplicada, Fundação Getúlio Vargas.
- Secretarias do Estado e Município do Rio de Janeiro.
- Observatório de Dengue da UFMG
- Secretaria Estadual de Saúde do Paraná.

[Início](#)

---

Para mais detalhes sobre o sistema de alerta InfoDengue, consultar: <http://info.dengue.mat.br>

**Contato:** [alerta\\_dengue@fiocruz.br](mailto:alerta_dengue@fiocruz.br)