

Fortaleza

Boletim Semanal

Semana 51 de 2017

- [O Estado](#)
- [A Regional de Saúde](#)
- [O Município](#)

[Variáveis nas Tabelas](#)

[Notas](#)

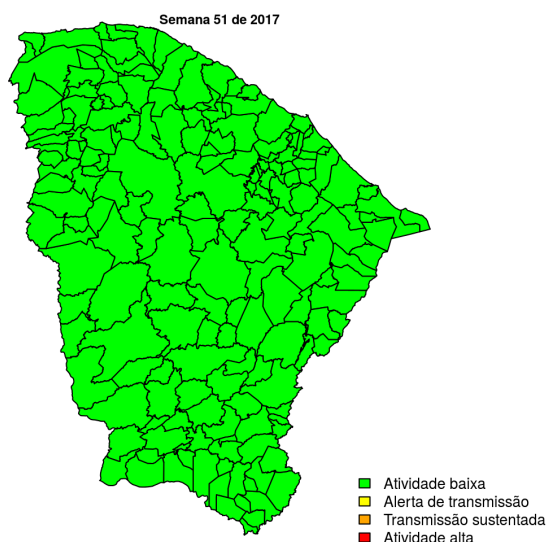
[Creditos](#)

Contato

alerta_dengue@fiocruz.br

Situação da Dengue no Estado do Ceará

Desde o início do ano, 65784 casos foram registrados no estado, sendo 50 na última semana. A figura abaixo mostra as condições de transmissão em cada município a semana epidemiológica 51-2017.



Dos 184 municípios, 184 encontram-se em nível verde, 0 em nível amarelo, 0 em nível laranja e 0 em nível vermelho. Para informações mais atualizadas e ter acesso ao mapa interativo do estado consultar em [Info Dengue](#).

Na semana passada: O estado tinha 0 município(s) em nível amarelo, 0 em laranja e 0 em vermelho.

O código de Cores

As cores indicam níveis de atenção

Verde: temperaturas amenas, baixa incidência de casos.

Amarelo: temperatura propícia para a população do vetor e transmissão da dengue.

Laranja: transmissão aumentada e sustentada de dengue.

Vermelho: incidência alta de dengue, acima dos 90% históricos.

Situação da Dengue na Regional Fortaleza

Desde o início do ano, casos foram registrados na regional, sendo na última semana. A figura abaixo mostra as condições de transmissão em cada município na semana epidemiológica 51-2017.

Municípios

- Fortaleza
- Itaitinga
- Aquiraz
- Eusébio

Início

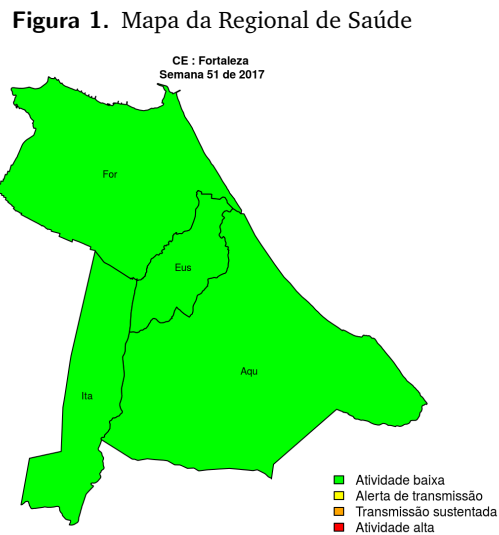


Tabela 1. Resumo das últimas seis semanas epidemiológicas na Regional Fortaleza

SE	temperatura	tweet	casos notif	casos preditos
201746	26.0	5	117	171
201747	26.1	3	65	99
201748	26.2	4	55	93
201749	26.3	4	54	102
201750	26.4	1	38	90
201751	26.6	0	39	133

[ver descrição das variáveis](#)

Situação da Dengue em Fortaleza

Desde o início do ano, 38879 casos foram registrados na cidade, sendo 39 na última semana.

A cidade encontra-se em **nível verde**.

Figura 2. (TOPO) Série temporal de casos suspeitos de dengue e série temporal de dengue mencionada em rede social; (MEIO) Perfil da temperatura; (BAIXO) histórico do alerta.

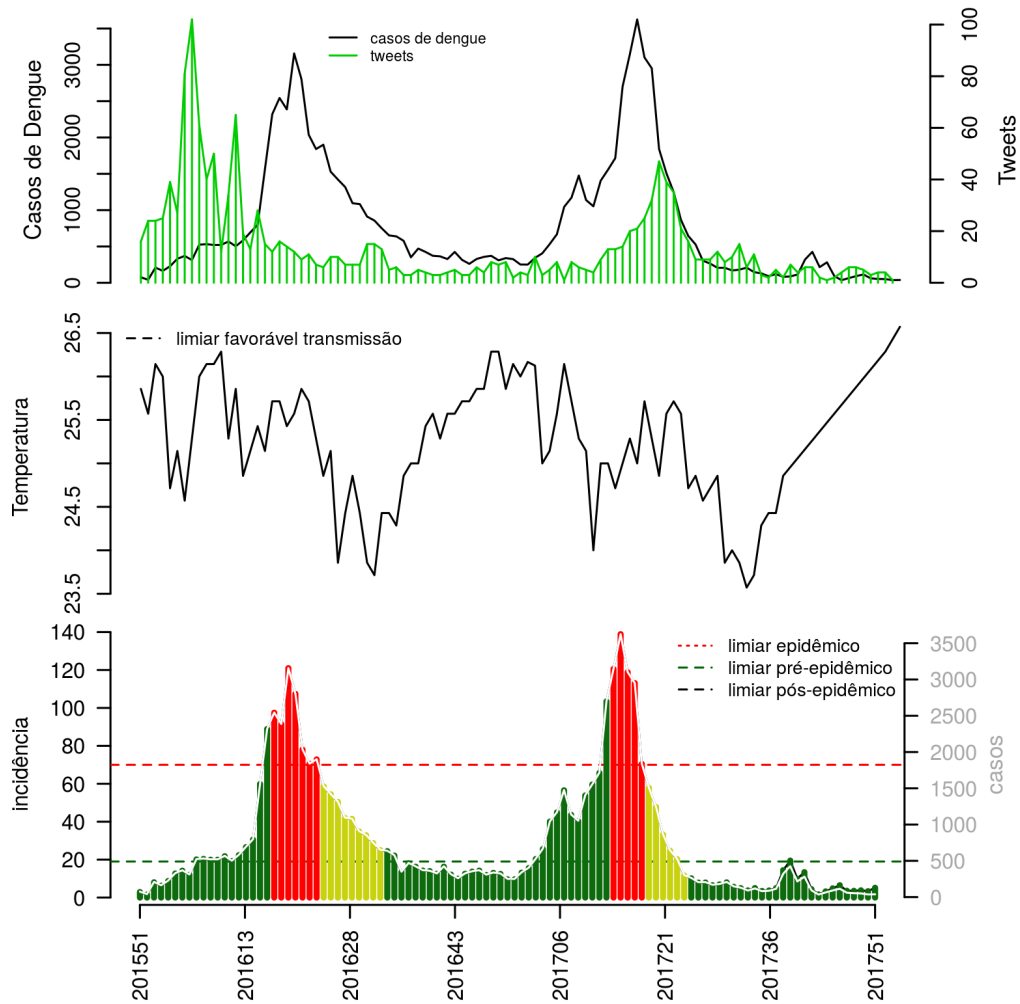


Tabela 2. Resumo das últimas dezesseis semanas epidemiológicas no município.

SE	temperatura	tweet	casos notif	incidência	casos max	pr(incid. subir)	nivel
201736	25	7	88	4	100	21	verde
201737	25	4	115	5	132	95	verde
201738	25	6	321	14	380	100	verde
201739	25	6	426	20	513	100	verde
201740	25	2	216	10	263	2	verde
201741	25	1	282	13	353	35	verde
201742	26	2	94	4	119	0	verde
201743	26	4	36	2	46	0	verde
201744	26	6	65	3	87	0	verde
201745	26	6	92	5	130	92	verde
201746	26	5	115	7	173	100	verde
201747	26	3	61	4	97	7	verde
201748	26	4	54	4	95	2	verde
201749	26	4	51	4	102	18	verde
201750	26	1	37	3	90	19	verde
201751	27		39	5	139	99	verde

[ver descrição das variáveis](#)

[Início](#)

Lista das variáveis apresentadas nas tabelas:

SE semana epidemiológica

tweet número de tweets indicativos de casos de dengue na cidade

temperatura média das temperaturas mínimas da semana

casos notif casos notificados de dengue registrados pela Secretaria de Saúde

casos preditos número de casos estimados após correção pelo atraso de notificação

ICmin número mínimo de casos estimados (IC 95%)

ICmax número máximo de casos estimados (IC 95%)

Rt número reprodutivo efetivo (> 1 indica tendência de aumento de casos)

pr(incidência subir) probabilidade de aumento de incidência. Acima de %90 é um indicador importante.

inc casos por 100.000 habitantes

Nível cor do alerta (verde, amarelo, laranja, vermelho)

PS. Nem sempre todas as variáveis estarão presentes nas tabelas, pois depende do tipo de relatório.

Notas

- Os dados do sinan mais recentes ainda não foram totalmente digitados. Estimamos o número esperado de casos notificados considerando o tempo até os casos serem digitados.
- Os dados de tweets são gerados pelo Observatório de Dengue (UFMG). Os tweets são processados para exclusão de informes e outros temas relacionados a dengue.
- Algumas vezes, os casos da última semana ainda não estão disponíveis, nesse caso, usa-se uma estimativa com base na tendência de variação da série.

Créditos

Este é um projeto desenvolvido com apoio da SVS/MS em parceria com:

- Programa de Computação Científica, Fundação Oswaldo Cruz, Rio de Janeiro.
- Escola de Matemática Aplicada, Fundação Getúlio Vargas.
- Secretarias do Estado e Município do Rio de Janeiro.
- Observatório de Dengue da UFMG
- Secretaria Estadual de Saúde do Paraná.

[Início](#)

Para mais detalhes sobre o sistema de alerta InfoDengue, consultar: <http://info.dengue.mat.br>

Contato: alerta_dengue@fiocruz.br