

## Boletim Semanal

Semana 22 de 2018

[Tabelas](#)

[Código de Cores](#)

[Variáveis nas Tabelas](#)

[Notas](#)

[Créditos](#)

**Contato**

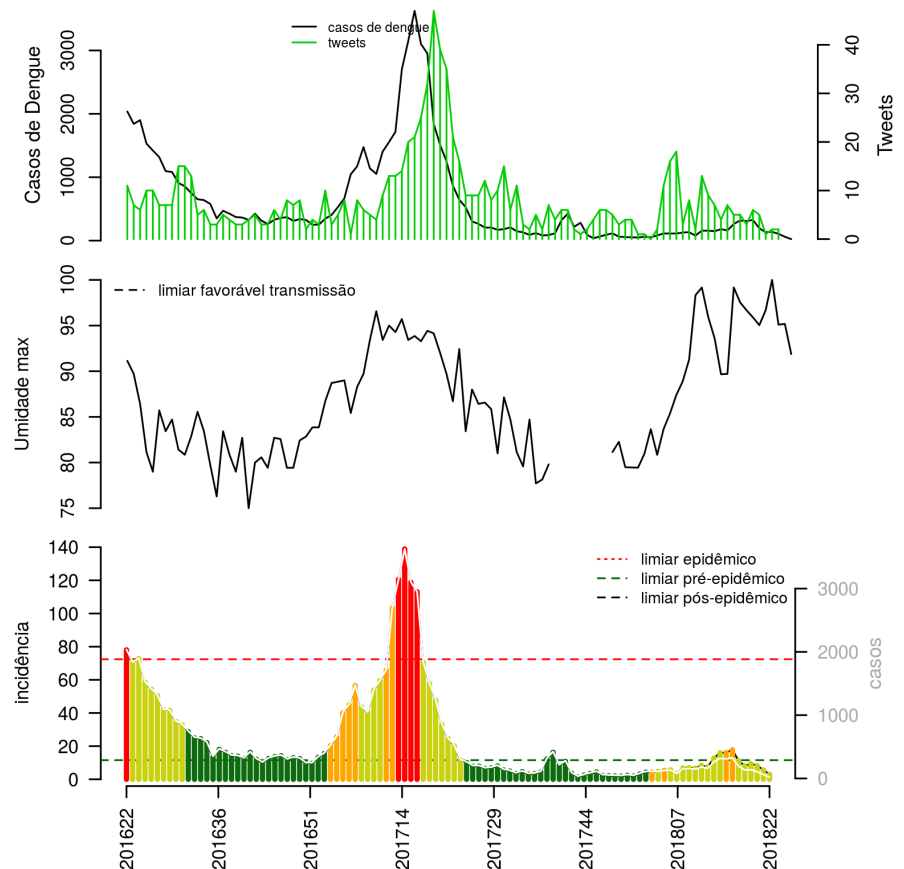
[alerta\\_dengue@fiocruz.br](mailto:alerta_dengue@fiocruz.br)

## Situação das Arboviroses em Fortaleza - CE

Desde o início do ano, 3440 casos de dengue, 1103 de chikungunya e 49 de Zika foram registrados na cidade.

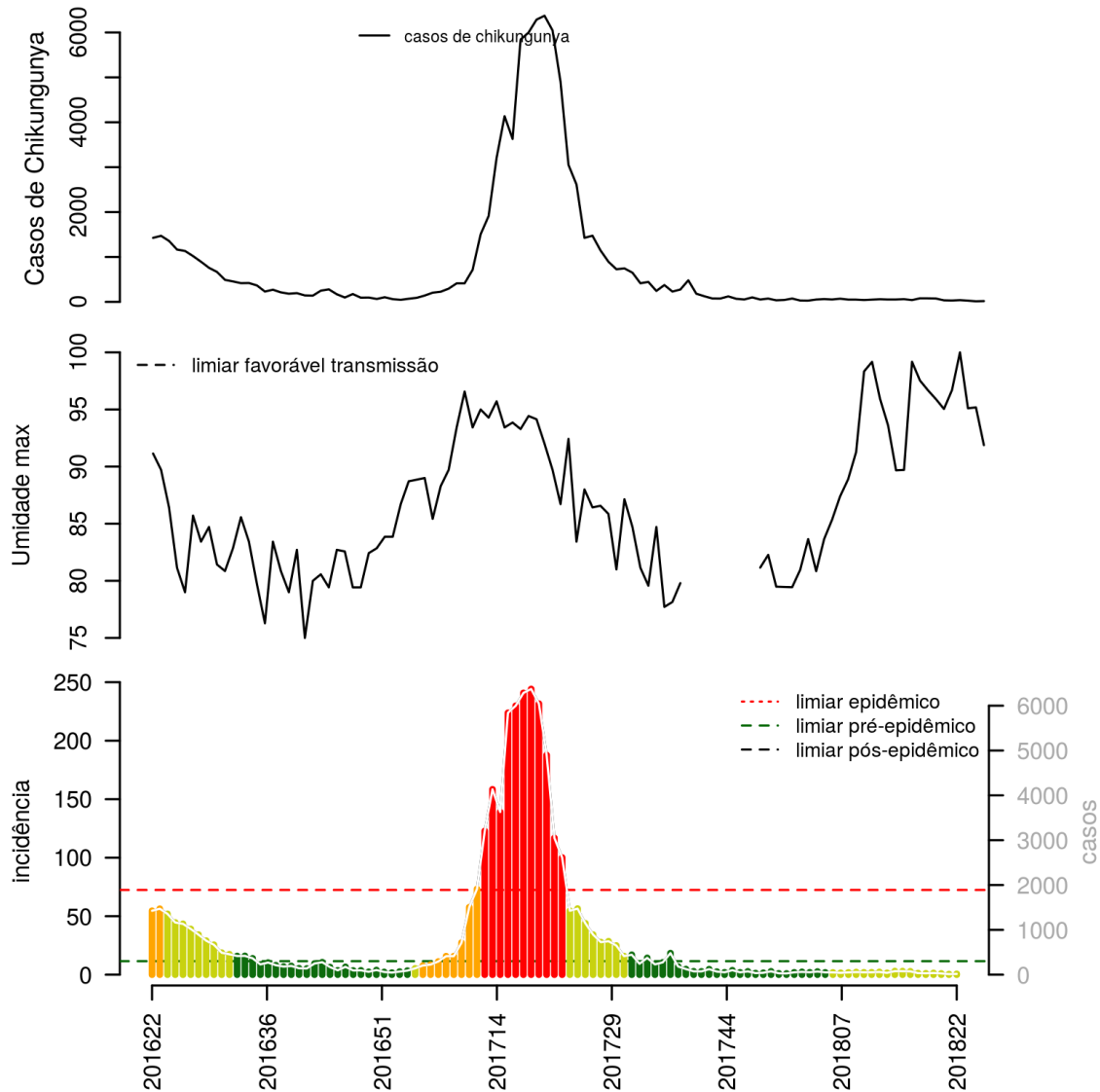
### Situação da Dengue

A figura abaixo mostra a situação da dengue nos últimos dois anos. (TOPO) em preto, os casos suspeitos de dengue e em verde, a dengue mencionada em rede social; (MEIO) Variável meteorológica utilizada para análise da receptividade da cidade, valores acima do limiar (linha horizontal) indicam condições favoráveis à transmissão. (BAIXO) histórico do alerta de dengue na cidade (ver [código de cores](#)).



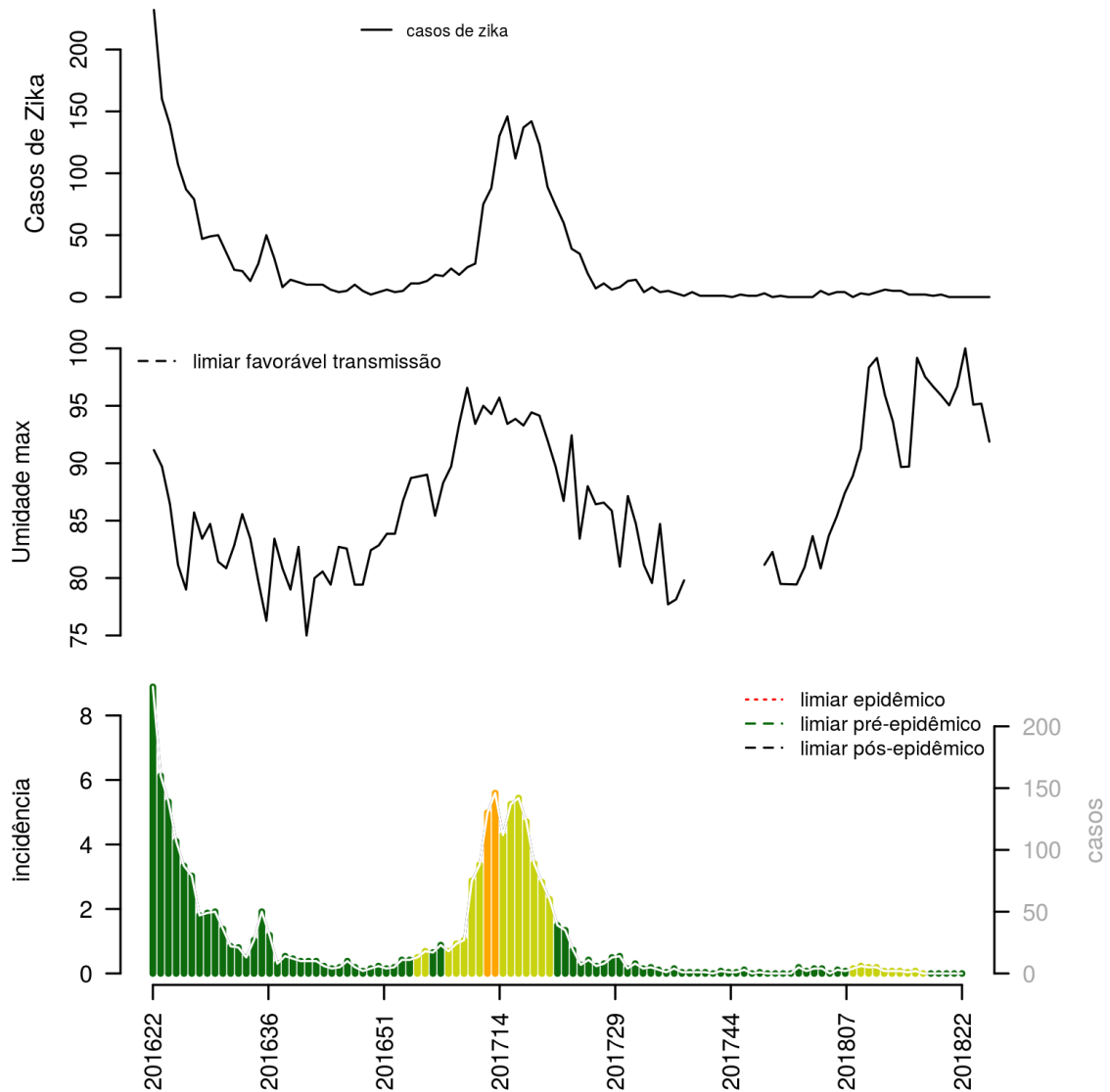
## Situação da Chikungunya

A figura abaixo mostra a situação da chikungunya nos últimos dois anos. (TOPO) em preto, os casos suspeitos relatados (MEIO) Variável meteorológica utilizada para análise da receptividade da cidade, valores acima do limiar (linha horizontal) indicam condições favoráveis à transmissão (mesmo indicador usado na dengue). (BAIXO) histórico do alerta de chikungunya na cidade (ver código de cores).



## Situação da Zika

A figura abaixo mostra a situação da zika nos últimos dois anos. (TOPO) em preto, os casos suspeitos relatados (MEIO) Variável meteorológica utilizada para análise da receptividade da cidade, valores acima do limiar (linha horizontal) indicam condições favoráveis à transmissão (mesmo indicador usado na dengue). (BAIXO) histórico do alerta de zika na cidade (ver [código de cores](#)).



## Resumo das últimas semanas epidemiológicas

**Tabela 1.** Situação da dengue no município.

SE	umid.max	tweet	casos notif	incidência	casos estimados	pr(incid. subir)	nível
201815	97	3	309	16	421	100	laranja
201816	96	6	326	18	464	100	laranja
201817	95	5	194	11	291	0	amarelo
201818	97	1	133	8	212	0	amarelo
201819	100	2	139	9	245	0	amarelo
201820	95	2	108	8	217	3	amarelo
201821	95		61	6	147	0	amarelo
201822	92		24	3	79	0	amarelo

**Tabela 2.** Situação da chikungunya no município.

SE	umid.max	tweet	casos notif	incidência	casos estimados	pr(incid. subir)	nível
201807	98		42	2	42	9	amarelo
201808	99		51	2	51	54	amarelo
201809	96		59	2	59	85	amarelo
201810	94		53	2	53	61	amarelo
201811	90		54	2	54	55	amarelo
201812	90		61	2	61	74	amarelo
201813	99		41	2	41	9	amarelo
201814	98		80	3	80	99	amarelo
201815	97		79	3	79	96	amarelo
201816	96		75	3	75	75	amarelo
201817	95		35	1	35	0	amarelo
201818	97		31	1	31	0	amarelo
201819	100		39	1	39	18	amarelo
201820	95		28	1	28	12	amarelo
201821	95		13	0	13	0	amarelo
201822	92		18	1	18	11	amarelo

**Tabela 3.** Situação da zika no município.

SE	umid.max	tweet	casos notif	incidência	casos estimados	pr(incid. subir)	nivel
201807	98		2	0	2	46	verde
201808	99		4	0	4	78	amarelo
201809	96		6	0	6	87	amarelo
201810	94		5	0	5	65	amarelo
201811	90		5	0	5	54	amarelo
201812	90		2	0	2	12	amarelo
201813	99		2	0	2	18	amarelo
201814	98		2	0	2	32	amarelo
201815	97		1	0	1	22	amarelo
201816	96		2	0	2	55	amarelo
201817	95		0	0	0	0	amarelo
201818	97		0	0	0	0	verde
201819	100		0	0	0	0	verde
201820	95		0	0	0	0	verde
201821	95		0	0	0	0	verde
201822	92		0	0	0	0	verde

### O código de Cores

As cores indicam níveis de atenção

**Verde:** condições climáticas desfavoráveis, seja por baixa temperatura ou baixa umidade, e baixa incidência de casos.

**Amarelo:** condições climáticas propícias para aumento da população do vetor e transmissão de arboviroses.

**Laranja:** transmissão aumentada e sustentada da arbovirose.

**Vermelho:** incidência alta, acima dos 90% históricos.

Início

## Lista das variáveis apresentadas nas tabelas:

**SE** semana epidemiológica

**temperatura** média das temperaturas mínimas da semana (em graus centígrados)

**umid.max** média da umidade relativa máxima da semana

**tweet** número de tweets indicativos de casos de dengue na cidade. Por enquanto só há para dengue.

**casos notif** casos notificados de dengue, zika ou chikungunya

**incidência** casos notificados dividido pela população (por 100.000)

**casos máximos** estimativa do número de casos esperado para a semana, com base no perfil de atraso de notificação do município.

**pr(inc subir)** probabilidade de aumento de incidência. Acima de 90% é um indicador importante para o alerta laranja.

**nível** cor do alerta (verde, amarelo, laranja, vermelho)

## Notas

- Os dados do sinan mais recentes ainda não foram totalmente digitados. Estimamos o número esperado de casos notificados considerando o tempo até os casos serem digitados.
- Os dados de tweets são gerados pelo Observatório de Dengue (UFMG). Os tweets são processados para exclusão de informes e outros temas relacionados a dengue.
- Algumas vezes, os casos da última semana ainda não estão disponíveis, nesse caso, usa-se uma estimativa com base na tendência de variação da série.

## Créditos

Este foi um projeto desenvolvido com apoio da SVS/MS e é operado como parceira entre:

- Programa de Computação Científica, Fundação Oswaldo Cruz, Rio de Janeiro.
- Escola de Matemática Aplicada, Fundação Getúlio Vargas.
- Secretaria Estadual de Saúde do CE.
- Observatório de Dengue da UFMG.

[Início](#)

---

Para mais detalhes sobre o sistema de alerta InfoDengue, consultar: <http://info.dengue.mat.br>

**Contato:** [alerta\\_dengue@fiocruz.br](mailto:alerta_dengue@fiocruz.br)