

Boletim Semanal

Semana 25 de 2018

[Tabelas](#)

[Código de Cores](#)

[Variáveis nas Tabelas](#)

[Notas](#)

[Créditos](#)

Contato

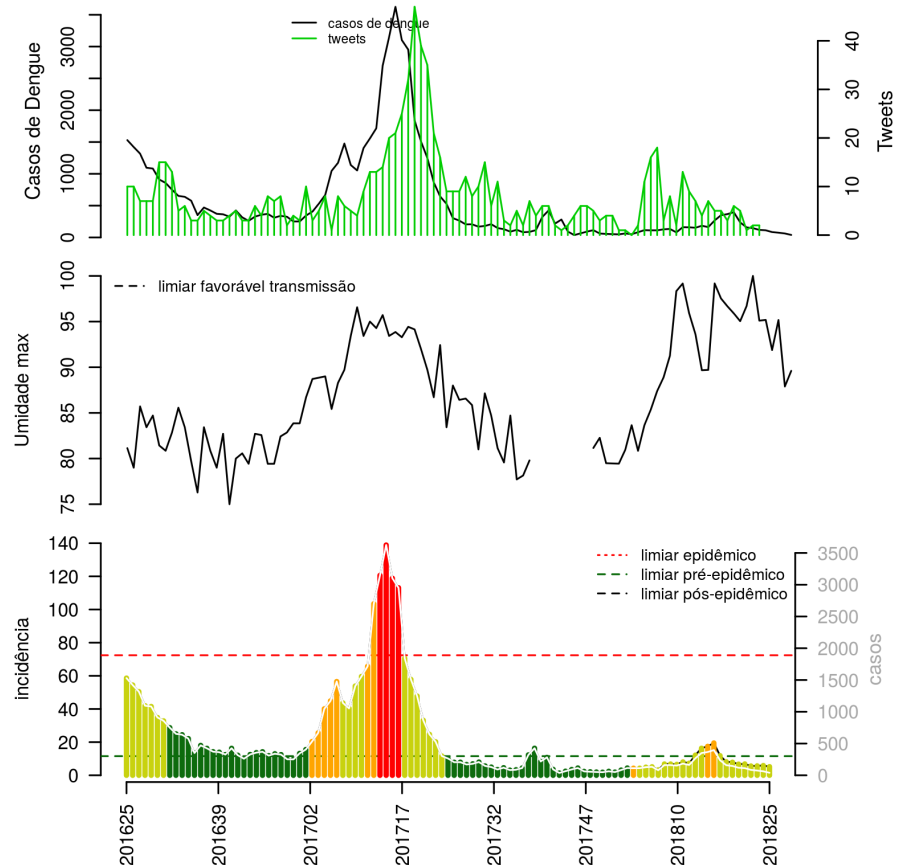
alerta_dengue@fiocruz.br

Situação das Arboviroses em Fortaleza - CE

Desde o início do ano, 4004 casos de dengue, 1167 de chikungunya e 49 de Zika foram registrados na cidade.

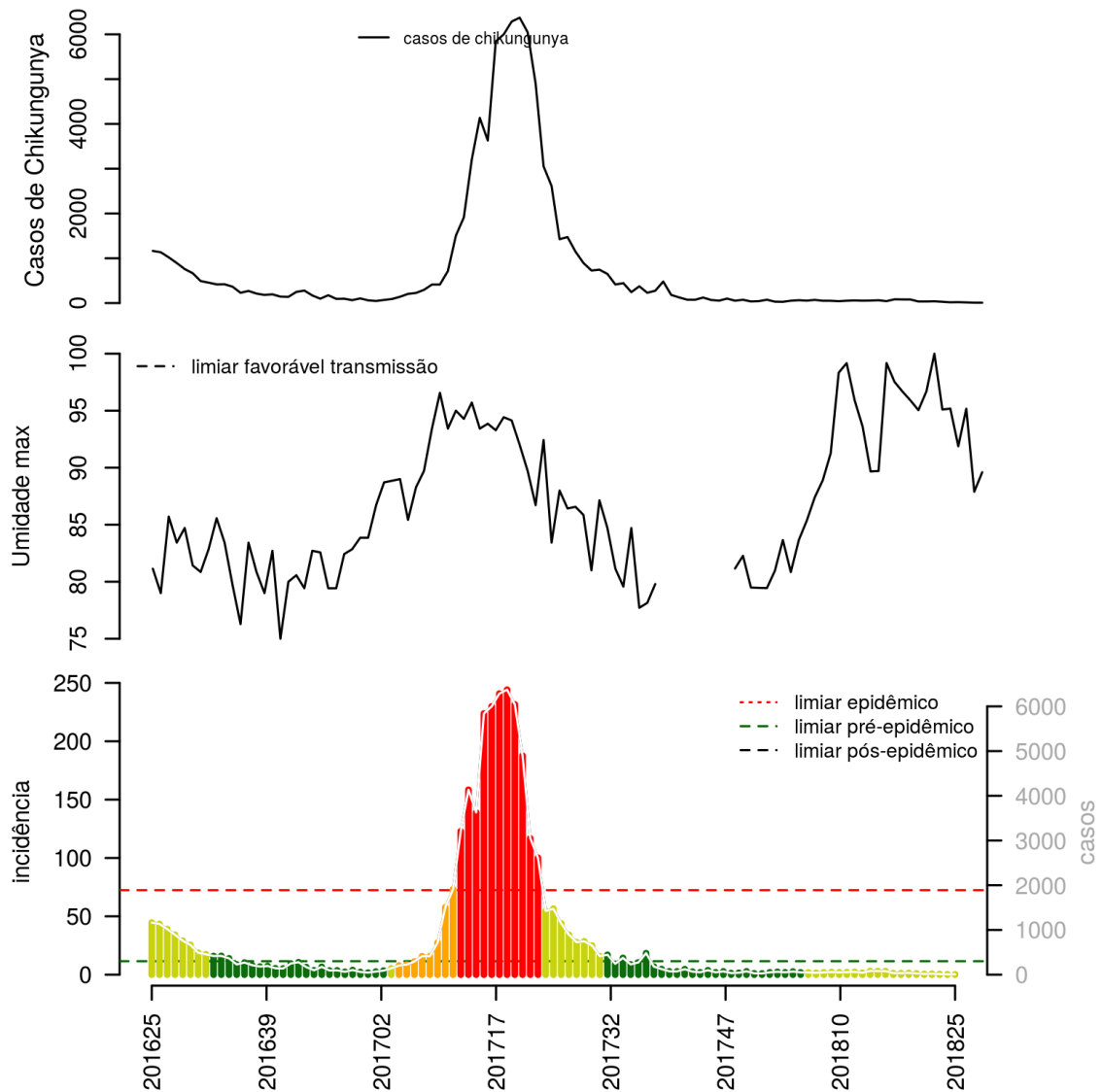
Situação da Dengue

A figura abaixo mostra a situação da dengue nos últimos dois anos. (TOPO) em preto, os casos suspeitos de dengue e em verde, a dengue mencionada em rede social; (MEIO) Variável meteorológica utilizada para análise da receptividade da cidade, valores acima do limiar (linha horizontal) indicam condições favoráveis à transmissão. (BAIXO) histórico do alerta de dengue na cidade (ver [código de cores](#)).



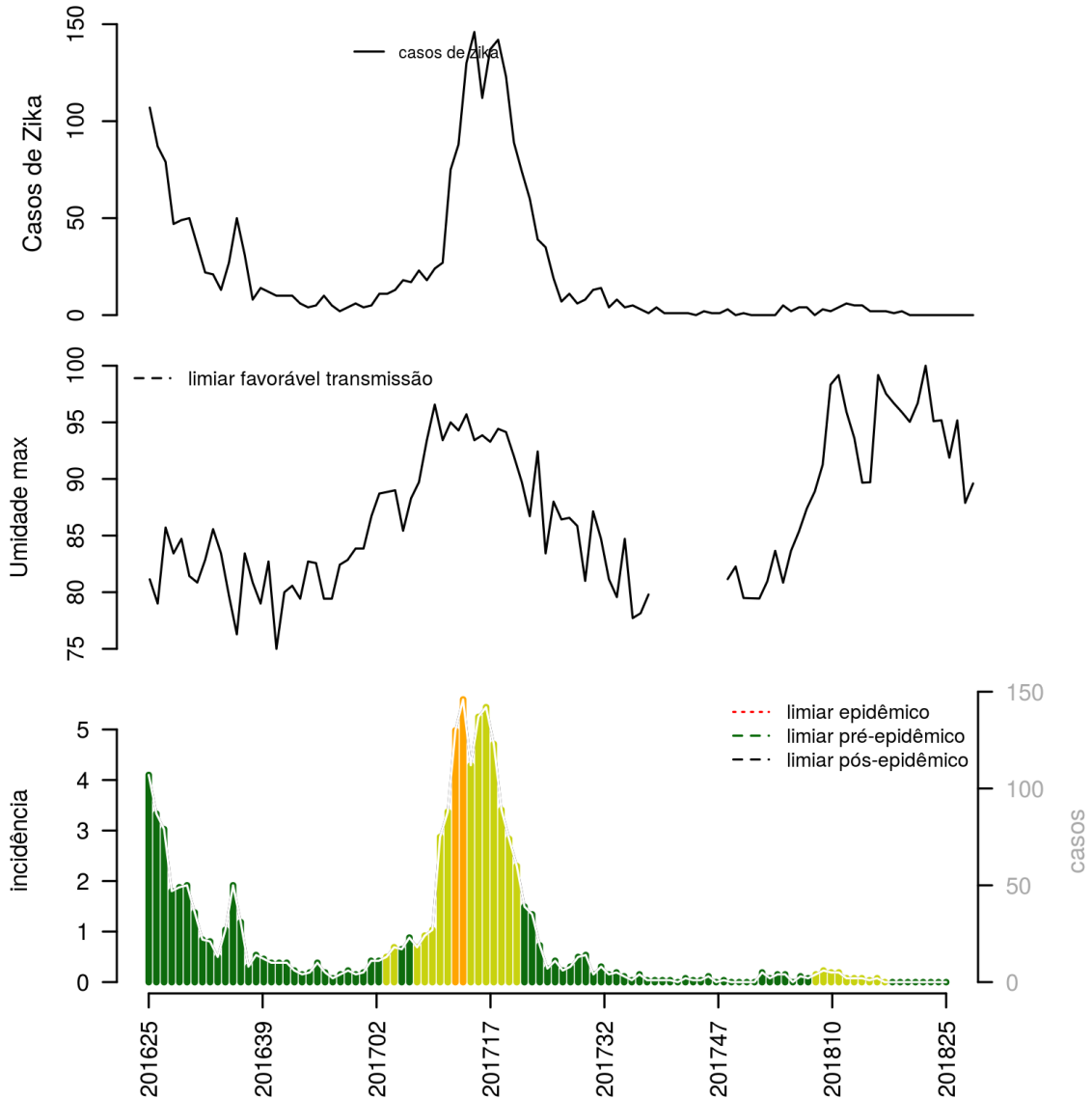
Situação da Chikungunya

A figura abaixo mostra a situação da chikungunya nos últimos dois anos. (TOPO) em preto, os casos suspeitos relatados (MEIO) Variável meteorológica utilizada para análise da receptividade da cidade, valores acima do limiar (linha horizontal) indicam condições favoráveis à transmissão (mesmo indicador usado na dengue). (BAIXO) histórico do alerta de chikungunya na cidade (ver código de cores).



Situação da Zika

A figura abaixo mostra a situação da zika nos últimos dois anos. (TOPO) em preto, os casos suspeitos relatados (MEIO) Variável meteorológica utilizada para análise da receptividade da cidade, valores acima do limiar (linha horizontal) indicam condições favoráveis à transmissão (mesmo indicador usado na dengue). (BAIXO) histórico do alerta de zika na cidade (ver [código de cores](#)).



Resumo das últimas semanas epidemiológicas

Tabela 1. Situação da dengue no município.

SE	umid.max	tweet	casos notif	incidência	casos estimados	pr(incid. subir)	nivel
201818	97	1	159	8	214	0	amarelo
201819	100	2	147	8	206	0	amarelo
201820	95	2	119	7	176	0	amarelo
201821	95		113	7	179	7	amarelo
201822	92		85	6	147	2	amarelo
201823	95		75	6	149	14	amarelo
201824	88		63	6	154	44	amarelo
201825	90		40	5	136	22	amarelo

Tabela 2. Situação da chikungunya no município.

SE	umid.max	tweet	casos notif	incidência	casos estimados	pr(incid. subir)	nivel
201810	94		53	2	53	60	amarelo
201811	90		56	2	56	61	amarelo
201812	90		63	2	63	77	amarelo
201813	99		43	2	43	11	amarelo
201814	98		84	3	84	99	amarelo
201815	97		81	3	81	95	amarelo
201816	96		80	3	80	80	amarelo
201817	95		35	1	35	0	amarelo
201818	97		35	1	35	0	amarelo
201819	100		40	2	40	15	amarelo
201820	95		29	1	29	10	amarelo
201821	95		17	1	17	1	amarelo
201822	92		21	1	21	15	amarelo
201823	95		15	1	15	11	amarelo
201824	88		9	0	9	3	amarelo
201825	90		8	0	8	8	amarelo

Tabela 3. Situação da zika no município.

SE	umid.max	tweet	casos notif	incidência	casos estimados	pr(incid. subir)	nivel
201810	94		5	0	5	65	amarelo
201811	90		5	0	5	54	amarelo
201812	90		2	0	2	12	amarelo
201813	99		2	0	2	18	amarelo
201814	98		2	0	2	32	amarelo
201815	97		1	0	1	22	amarelo
201816	96		2	0	2	55	amarelo
201817	95		0	0	0	0	amarelo
201818	97		0	0	0	0	verde
201819	100		0	0	0	0	verde
201820	95		0	0	0	0	verde
201821	95		0	0	0	0	verde
201822	92		0	0	0	0	verde
201823	95		0	0	0	0	verde
201824	88		0	0	0	0	verde
201825	90		0	0	0	0	verde

O código de Cores

As cores indicam níveis de atenção

Verde: condições climáticas desfavoráveis, seja por baixa temperatura ou baixa umidade, e baixa incidência de casos.

Amarelo: condições climáticas propícias para aumento da população do vetor e transmissão de arboviroses.

Laranja: transmissão aumentada e sustentada da arbovirose.

Vermelho: incidência alta, acima dos 90% históricos.

Início

Lista das variáveis apresentadas nas tabelas:

SE semana epidemiológica

temperatura média das temperaturas mínimas da semana (em graus centígrados)

umid.max média da umidade relativa máxima da semana

tweet número de tweets indicativos de casos de dengue na cidade. Por enquanto só há para dengue.

casos notif casos notificados de dengue, zika ou chikungunya

incidência casos notificados dividido pela população (por 100.000)

casos máximos estimativa do número de casos esperado para a semana, com base no perfil de atraso de notificação do município.

pr(inc subir) probabilidade de aumento de incidência. Acima de 90% é um indicador importante para o alerta laranja.

nível cor do alerta (verde, amarelo, laranja, vermelho)

Notas

- Os dados do sinan mais recentes ainda não foram totalmente digitados. Estimamos o número esperado de casos notificados considerando o tempo até os casos serem digitados.
- Os dados de tweets são gerados pelo Observatório de Dengue (UFMG). Os tweets são processados para exclusão de informes e outros temas relacionados a dengue.
- Algumas vezes, os casos da última semana ainda não estão disponíveis, nesse caso, usa-se uma estimativa com base na tendência de variação da série.

Créditos

Este foi um projeto desenvolvido com apoio da SVS/MS e é operado como parceira entre:

- Programa de Computação Científica, Fundação Oswaldo Cruz, Rio de Janeiro.
- Escola de Matemática Aplicada, Fundação Getúlio Vargas.
- Secretaria Estadual de Saúde do CE.
- Observatório de Dengue da UFMG.

[Início](#)

Para mais detalhes sobre o sistema de alerta InfoDengue, consultar: <http://info.dengue.mat.br>

Contato: alerta_dengue@fiocruz.br