

## Boletim Semanal

Semana 46 de 2018

[Tabelas](#)

[Código de Cores](#)

[Variáveis nas Tabelas](#)

[Notas](#)

[Créditos](#)

**Contato**

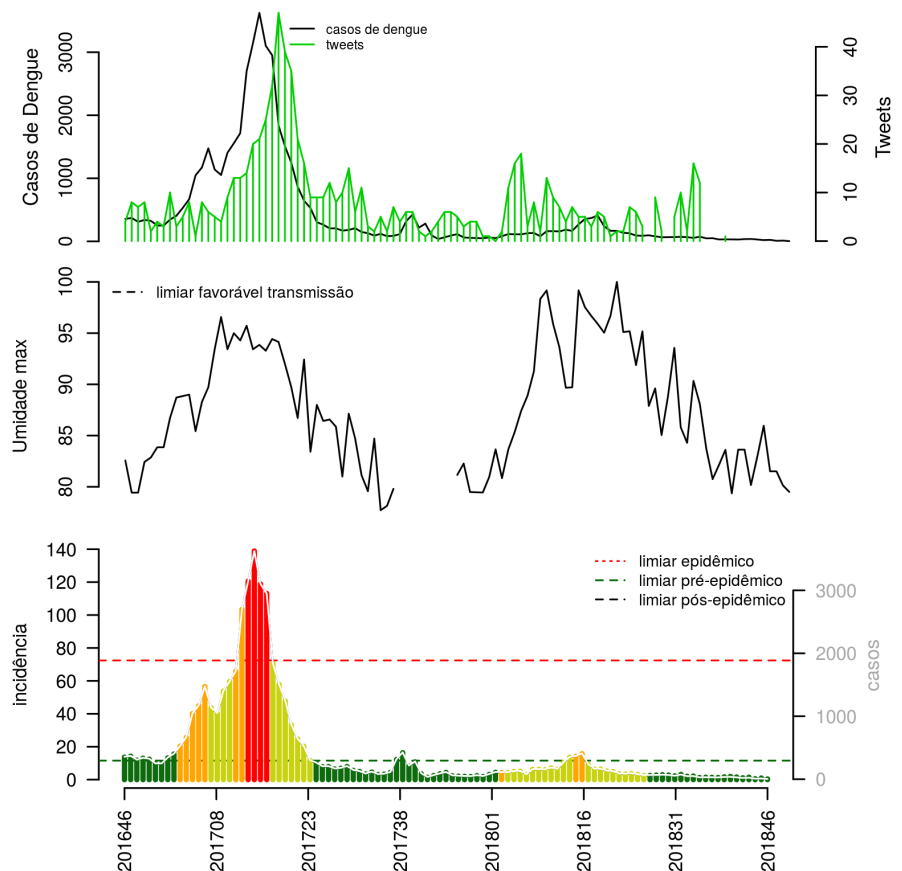
[alerta\\_dengue@fiocruz.br](mailto:alerta_dengue@fiocruz.br)

## Situação das Arboviroses em Fortaleza - CE

Desde o início do ano, 5062 casos de dengue, 1455 de chikungunya e 97 de Zika foram registrados na cidade.

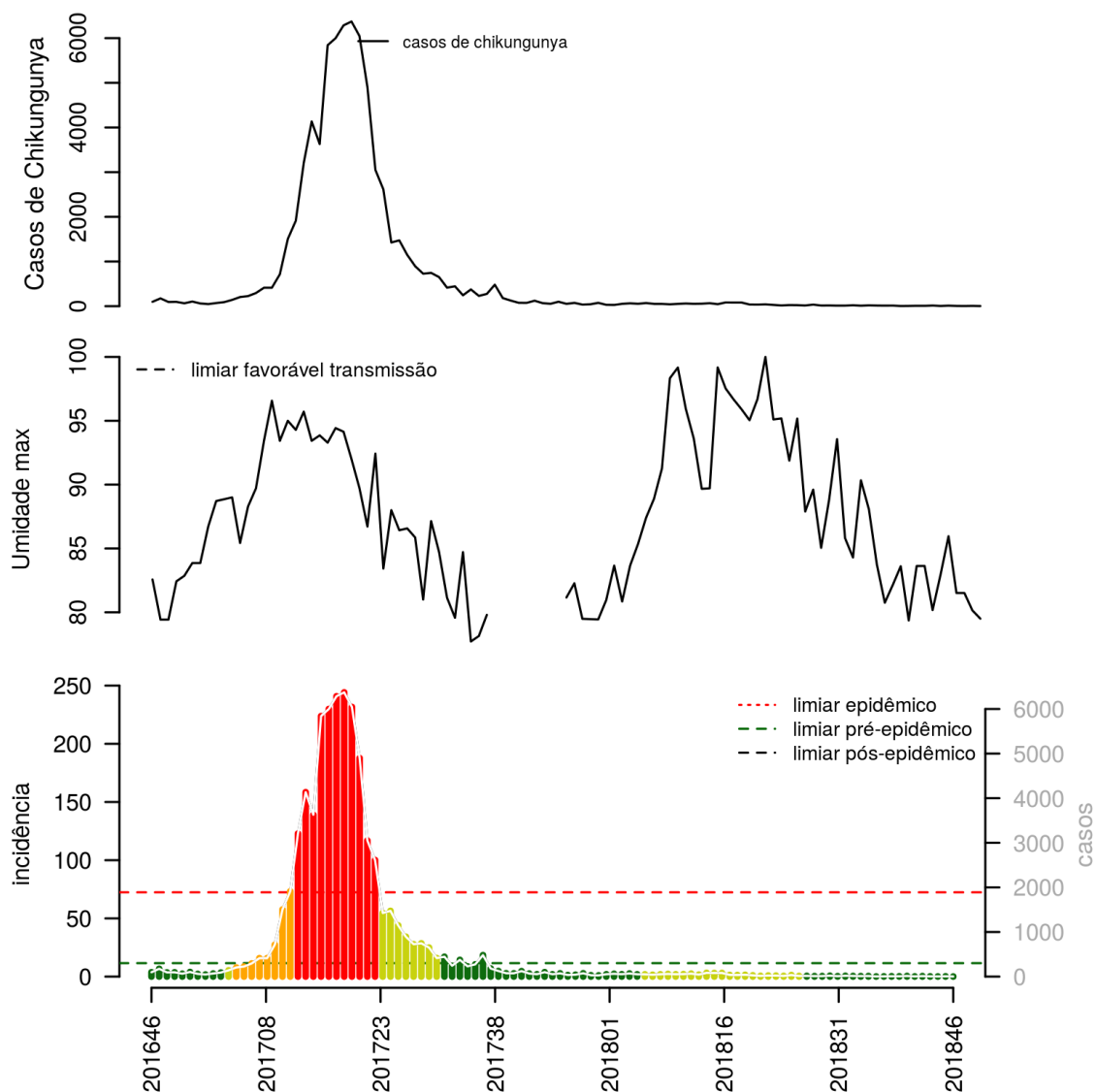
### Situação da Dengue

A figura abaixo mostra a situação da dengue nos últimos dois anos. (TOPO) em preto, os casos suspeitos de dengue e em verde, a dengue mencionada em rede social; (MEIO) Variável meteorológica utilizada para análise da receptividade da cidade, valores acima do limiar (linha horizontal) indicam condições favoráveis à transmissão. (BAIXO) histórico do alerta de dengue na cidade (ver [código de cores](#)).



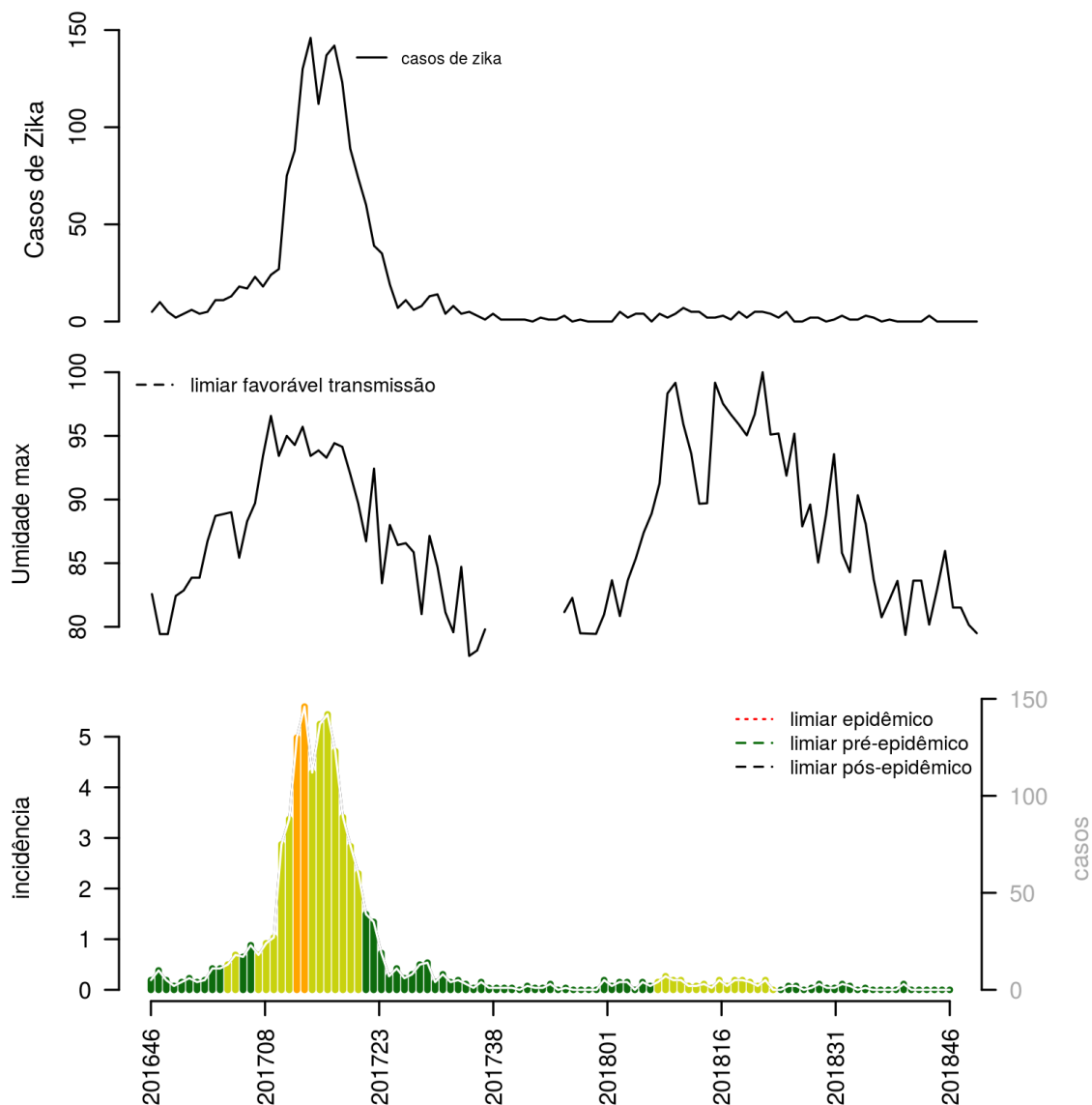
## Situação da Chikungunya

A figura abaixo mostra a situação da chikungunya nos últimos dois anos. (TOPO) em preto, os casos suspeitos relatados (MEIO) Variável meteorológica utilizada para análise da receptividade da cidade, valores acima do limiar (linha horizontal) indicam condições favoráveis à transmissão (mesmo indicador usado na dengue). (BAIXO) histórico do alerta de chikungunya na cidade (ver código de cores).



## Situação da Zika

A figura abaixo mostra a situação da zika nos últimos dois anos. (TOPO) em preto, os casos suspeitos relatados (MEIO) Variável meteorológica utilizada para análise da receptividade da cidade, valores acima do limiar (linha horizontal) indicam condições favoráveis à transmissão (mesmo indicador usado na dengue). (BAIXO) histórico do alerta de zika na cidade (ver [código de cores](#)).



## Resumo das últimas semanas epidemiológicas

**Tabela 1.** Situação da dengue no município.

SE	umid.max	tweet	casos notif	incidência	casos estimados	pr(incid. subir)	nivel
201839	84		36	2	45	82	verde
201840	80		38	2	51	90	verde
201841	83		30	2	42	49	verde
201842	86		20	1	29	4	verde
201843	82		24	1	39	44	verde
201844	82		9	1	15	0	verde
201845	80		12	1	26	31	verde
201846	80		4	0	11	1	verde

**Tabela 2.** Situação da chikungunya no município.

SE	umid.max	tweet	casos notif	incidência	casos estimados	pr(incid. subir)	nivel
201831	90		11	0	11	23	verde
201832	88		19	1	19	73	verde
201833	84		15	1	15	46	verde
201834	81		12	0	12	26	verde
201835	82		14	1	14	45	verde
201836	84		4	0	4	1	verde
201837	79		6	0	6	13	verde
201838	84		9	0	9	60	verde
201839	84		8	0	8	60	verde
201840	80		15	1	15	93	verde
201841	83		5	0	5	12	verde
201842	86		12	0	12	68	verde
201843	82		6	0	6	19	verde
201844	82		4	0	4	10	verde
201845	80		7	0	7	50	verde
201846	80		3	0	3	16	verde

**Tabela 3.** Situação da zika no município.

SE	umid.max	tweet	casos notif	incidência	casos estimados	pr(incid. subir)	nivel
201831	90		1	0	1	33	verde
201832	88		3	0	3	76	verde
201833	84		2	0	2	57	verde
201834	81		0	0	0	0	verde
201835	82		1	0	1	34	verde
201836	84		0	0	0	0	verde
201837	79		0	0	0	0	verde
201838	84		0	0	0	0	verde
201839	84		0	0	0	0	verde
201840	80		3	0	3	98	verde
201841	83		0	0	0	0	verde
201842	86		0	0	0	0	verde
201843	82		0	0	0	0	verde
201844	82		0	0	0	0	verde
201845	80		0	0	0	0	verde
201846	80		0	0	0	0	verde

### O código de Cores

As cores indicam níveis de atenção

**Verde:** condições climáticas desfavoráveis, seja por baixa temperatura ou baixa umidade, e baixa incidência de casos.

**Amarelo:** condições climáticas propícias para aumento da população do vetor e transmissão de arboviroses.

**Laranja:** transmissão aumentada e sustentada da arbovirose.

**Vermelho:** incidência alta, acima dos 90% históricos.

[Início](#)

## Lista das variáveis apresentadas nas tabelas:

**SE** semana epidemiológica

**temperatura** média das temperaturas mínimas da semana (em graus centígrados)

**umid.max** média da umidade relativa máxima da semana

**tweet** número de tweets indicativos de casos de dengue na cidade. Por enquanto só há para dengue.

**casos notif** casos notificados de dengue, zika ou chikungunya

**incidência** casos notificados dividido pela população (por 100.000)

**casos máximos** estimativa do número de casos esperado para a semana, com base no perfil de atraso de notificação do município.

**pr(inc subir)** probabilidade de aumento de incidência. Acima de 90% é um indicador importante para o alerta laranja.

**nível** cor do alerta (verde, amarelo, laranja, vermelho)

## Notas

- Os dados do sinan mais recentes ainda não foram totalmente digitados. Estimamos o número esperado de casos notificados considerando o tempo até os casos serem digitados.
- Os dados de tweets são gerados pelo Observatório de Dengue (UFMG). Os tweets são processados para exclusão de informes e outros temas relacionados a dengue.
- Algumas vezes, os casos da última semana ainda não estão disponíveis, nesse caso, usa-se uma estimativa com base na tendência de variação da série.

## Créditos

Este foi um projeto desenvolvido com apoio da SVS/MS e é operado como parceira entre:

- Programa de Computação Científica, Fundação Oswaldo Cruz, Rio de Janeiro.
- Escola de Matemática Aplicada, Fundação Getúlio Vargas.
- Secretaria Estadual de Saúde do CE.
- Observatório de Dengue da UFMG.

[Início](#)

---

Para mais detalhes sobre o sistema de alerta InfoDengue, consultar: <http://info.dengue.mat.br>

**Contato:** [alerta\\_dengue@fiocruz.br](mailto:alerta_dengue@fiocruz.br)