

Boletim Semanal

Semana 25 de 2019

[Tabelas](#)

[Código de Cores](#)

[Variáveis nas Tabelas](#)

[Notas](#)

[Créditos](#)

Contato

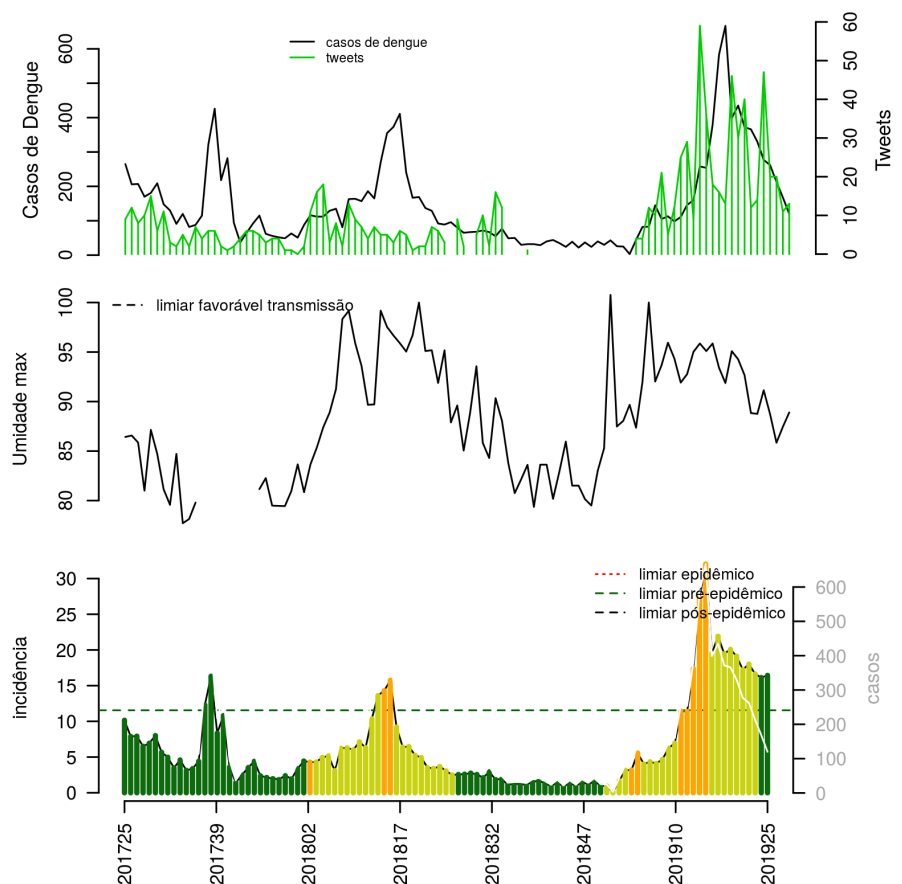
alerta_dengue@fiocruz.br

Situação das Arboviroses em Fortaleza - CE

Desde o início do ano, 6171 casos de dengue, 641 de chikungunya e 41 de Zika foram registrados na cidade.

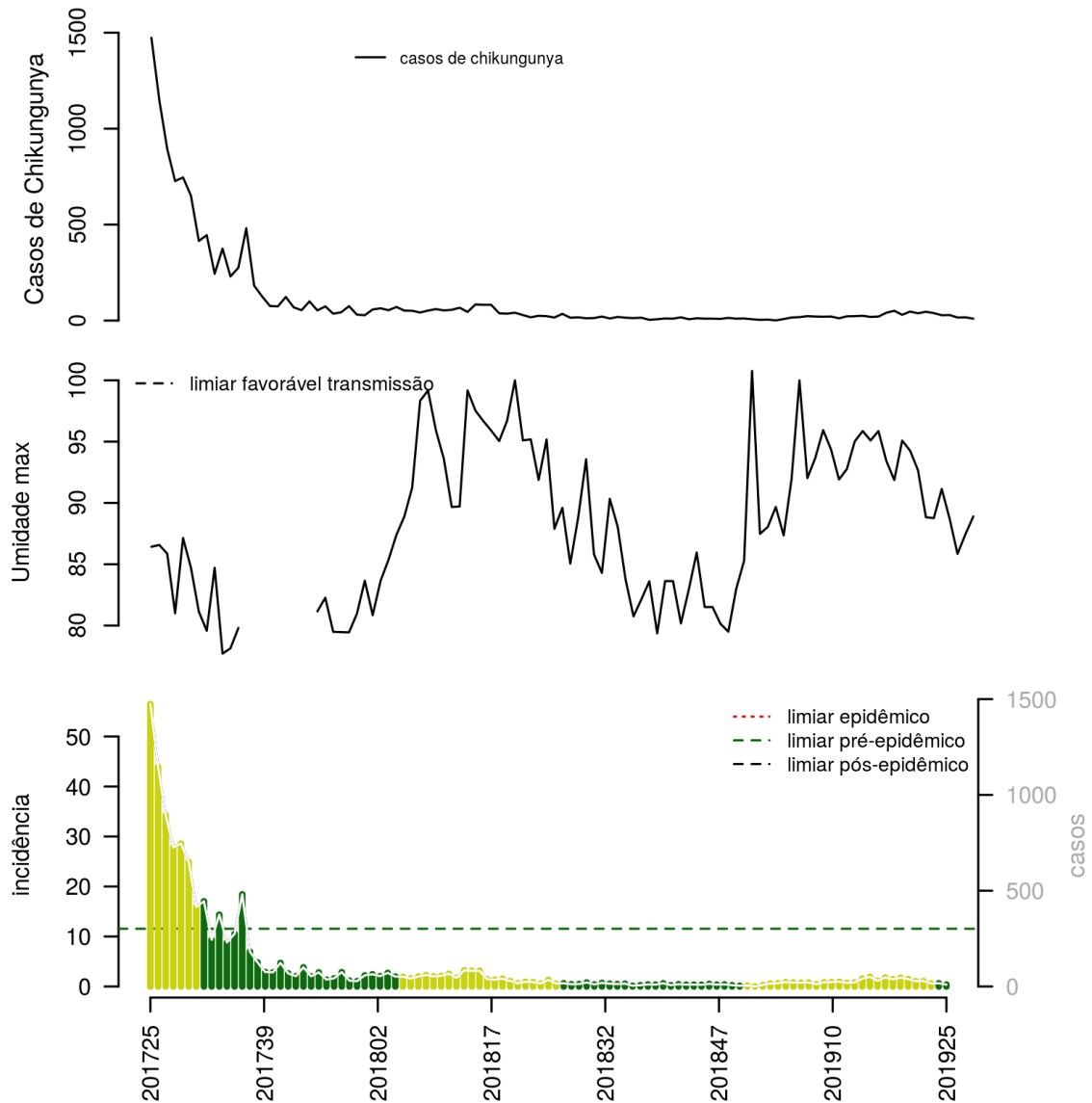
Situação da Dengue

A figura abaixo mostra a situação da dengue nos últimos dois anos. (TOPO) em preto, os casos suspeitos de dengue e em verde, a dengue mencionada em rede social; (MEIO) Variável meteorológica utilizada para análise da receptividade da cidade, valores acima do limiar (linha horizontal) indicam condições favoráveis à transmissão. (BAIXO) histórico do alerta de dengue na cidade (ver [código de cores](#)).



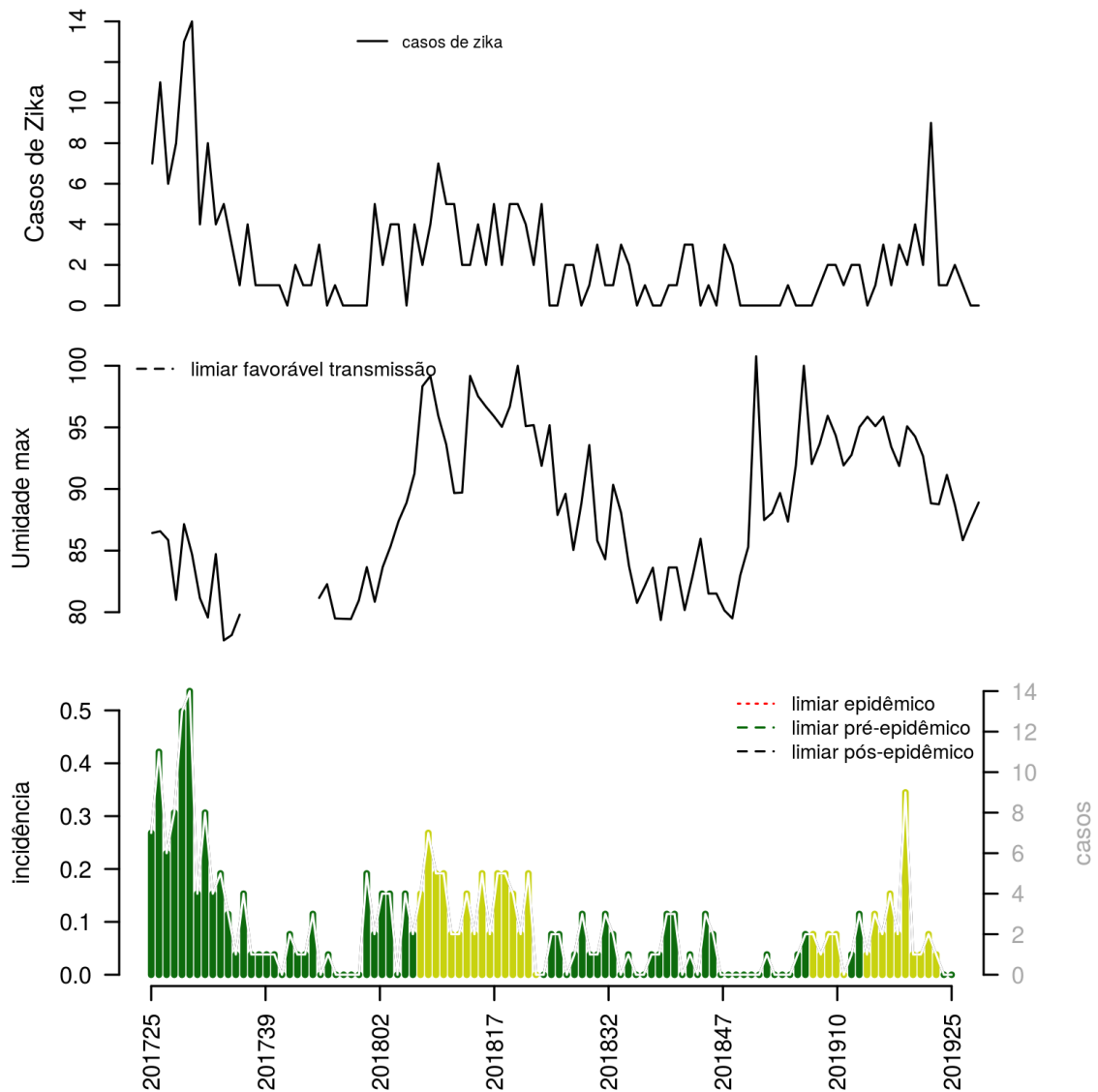
Situação da Chikungunya

A figura abaixo mostra a situação da chikungunya nos últimos dois anos. (TOPO) em preto, os casos suspeitos relatados (MEIO) Variável meteorológica utilizada para análise da receptividade da cidade, valores acima do limiar (linha horizontal) indicam condições favoráveis à transmissão (mesmo indicador usado na dengue). (BAIXO) histórico do alerta de chikungunya na cidade (ver código de cores).



Situação da Zika

A figura abaixo mostra a situação da zika nos últimos dois anos. (TOPO) em preto, os casos suspeitos relatados (MEIO) Variável meteorológica utilizada para análise da receptividade da cidade, valores acima do limiar (linha horizontal) indicam condições favoráveis à transmissão (mesmo indicador usado na dengue). (BAIXO) histórico do alerta de zika na cidade (ver [código de cores](#)).



Resumo das últimas semanas epidemiológicas

Tabela 1. Situação da dengue no município.

SE	umid.max	tweet	casos notif	incidência	casos estimados	pr(incid. subir)	nível
201918	93	40	372	19	508	0	amarelo
201919	89	12	366	20	524	19	amarelo
201920	89	14	330	19	499	23	amarelo
201921	91	47	277	17	450	4	amarelo
201922	89	20	262	18	470	32	amarelo
201923	86	20	213	17	434	15	amarelo
201924	87	11	168	16	421	18	verde
201925	89	13	120	16	429	43	verde

Tabela 2. Situação da chikungunya no município.

SE	umid.max	tweet	casos notif	incidência	casos estimados	pr(incid. subir)	nível
201910	95		23	1	23	79	amarelo
201911	96		25	1	25	79	amarelo
201912	95		19	1	19	34	amarelo
201913	96		21	1	21	44	amarelo
201914	93		41	2	41	99	amarelo
201915	92		51	2	51	100	amarelo
201916	95		30	1	30	27	amarelo
201917	94		47	2	47	79	amarelo
201918	93		38	1	38	42	amarelo
201919	89		46	2	46	73	amarelo
201920	89		39	1	39	41	amarelo
201921	91		28	1	28	7	amarelo
201922	89		29	1	29	17	amarelo
201923	86		16	1	16	1	amarelo
201924	87		17	1	17	10	verde
201925	89		10	0	10	3	verde

Tabela 3. Situação da zika no município.

SE	umid.max	tweet	casos notif	incidência	casos estimados	pr(incid. subir)	nivel
201910	95		2	0	2	59	amarelo
201911	96		0	0	0	0	amarelo
201912	95		1	0	1	40	verde
201913	96		3	0	3	85	verde
201914	93		1	0	1	40	amarelo
201915	92		3	0	3	74	amarelo
201916	95		2	0	2	50	amarelo
201917	94		4	0	4	77	amarelo
201918	93		2	0	2	38	amarelo
201919	89		9	0	9	96	amarelo
201920	89		1	0	1	6	amarelo
201921	91		1	0	1	6	amarelo
201922	89		2	0	2	30	amarelo
201923	86		1	0	1	27	amarelo
201924	87		0	0	0	0	verde
201925	89		0	0	0	0	verde

O código de Cores

As cores indicam níveis de atenção

Verde: condições climáticas desfavoráveis, seja por baixa temperatura ou baixa umidade, e baixa incidência de casos.

Amarelo: condições climáticas propícias para aumento da população do vetor e transmissão de arboviroses.

Laranja: transmissão aumentada e sustentada da arbovirose.

Vermelho: incidência alta, acima dos 90% históricos.

Início

Lista das variáveis apresentadas nas tabelas:

SE semana epidemiológica

temperatura média das temperaturas mínimas da semana (em graus centígrados)

umid.max média da umidade relativa máxima da semana

tweet número de tweets indicativos de casos de dengue na cidade. Por enquanto só há para dengue.

casos notif casos notificados de dengue, zika ou chikungunya

incidência casos notificados dividido pela população (por 100.000)

casos máximos estimativa do número de casos esperado para a semana, com base no perfil de atraso de notificação do município.

pr(inc subir) probabilidade de aumento de incidência. Acima de 90% é um indicador importante para o alerta laranja.

nível cor do alerta (verde, amarelo, laranja, vermelho)

Notas

- Os dados do sinan mais recentes ainda não foram totalmente digitados. Estimamos o número esperado de casos notificados considerando o tempo até os casos serem digitados.
- Os dados de tweets são gerados pelo Observatório de Dengue (UFMG). Os tweets são processados para exclusão de informes e outros temas relacionados a dengue.
- Algumas vezes, os casos da última semana ainda não estão disponíveis, nesse caso, usa-se uma estimativa com base na tendência de variação da série.

Créditos

Este foi um projeto desenvolvido com apoio da SVS/MS e é operado como parceira entre:

- Programa de Computação Científica, Fundação Oswaldo Cruz, Rio de Janeiro.
- Escola de Matemática Aplicada, Fundação Getúlio Vargas.
- Secretaria Estadual de Saúde do CE.
- Observatório de Dengue da UFMG.

[Início](#)

Para mais detalhes sobre o sistema de alerta InfoDengue, consultar: <http://info.dengue.mat.br>

Contato: alerta_dengue@fiocruz.br