

Boletim Semanal

Semana 34 de 2019

[Tabelas](#)

[Código de Cores](#)

[Variáveis nas Tabelas](#)

[Notas](#)

[Créditos](#)

Contato

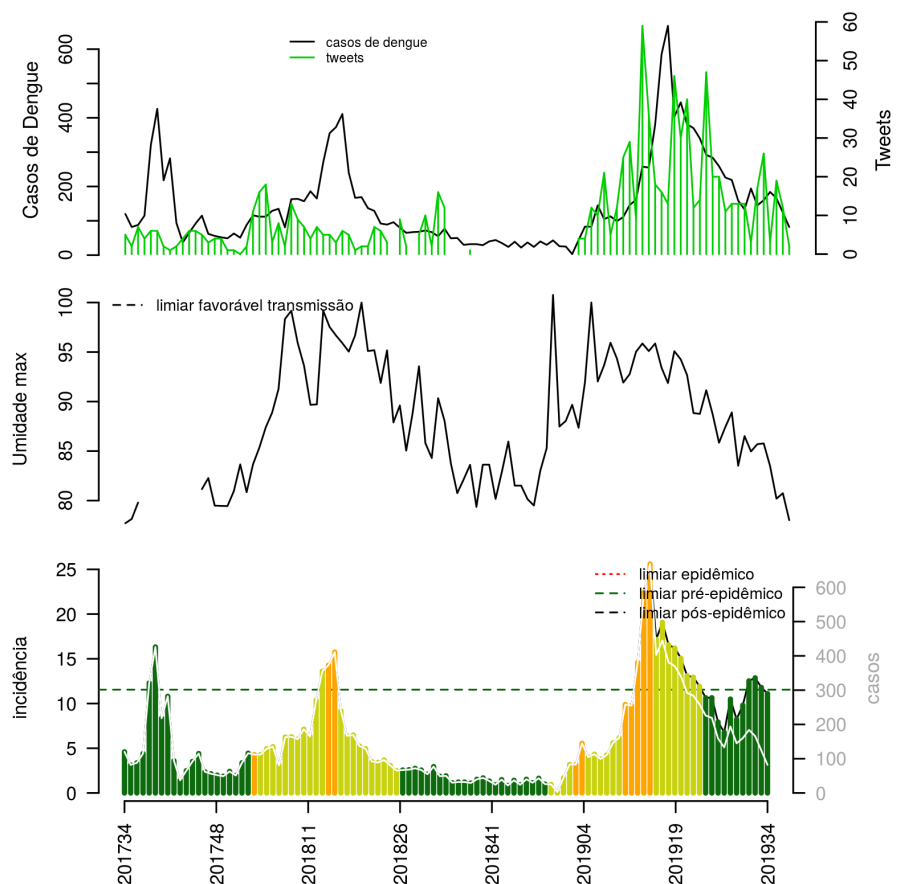
alerta_dengue@fiocruz.br

Situação das Arboviroses em Fortaleza - CE

Desde o início do ano, 7803 casos de dengue, 761 de chikungunya e 76 de Zika foram registrados na cidade.

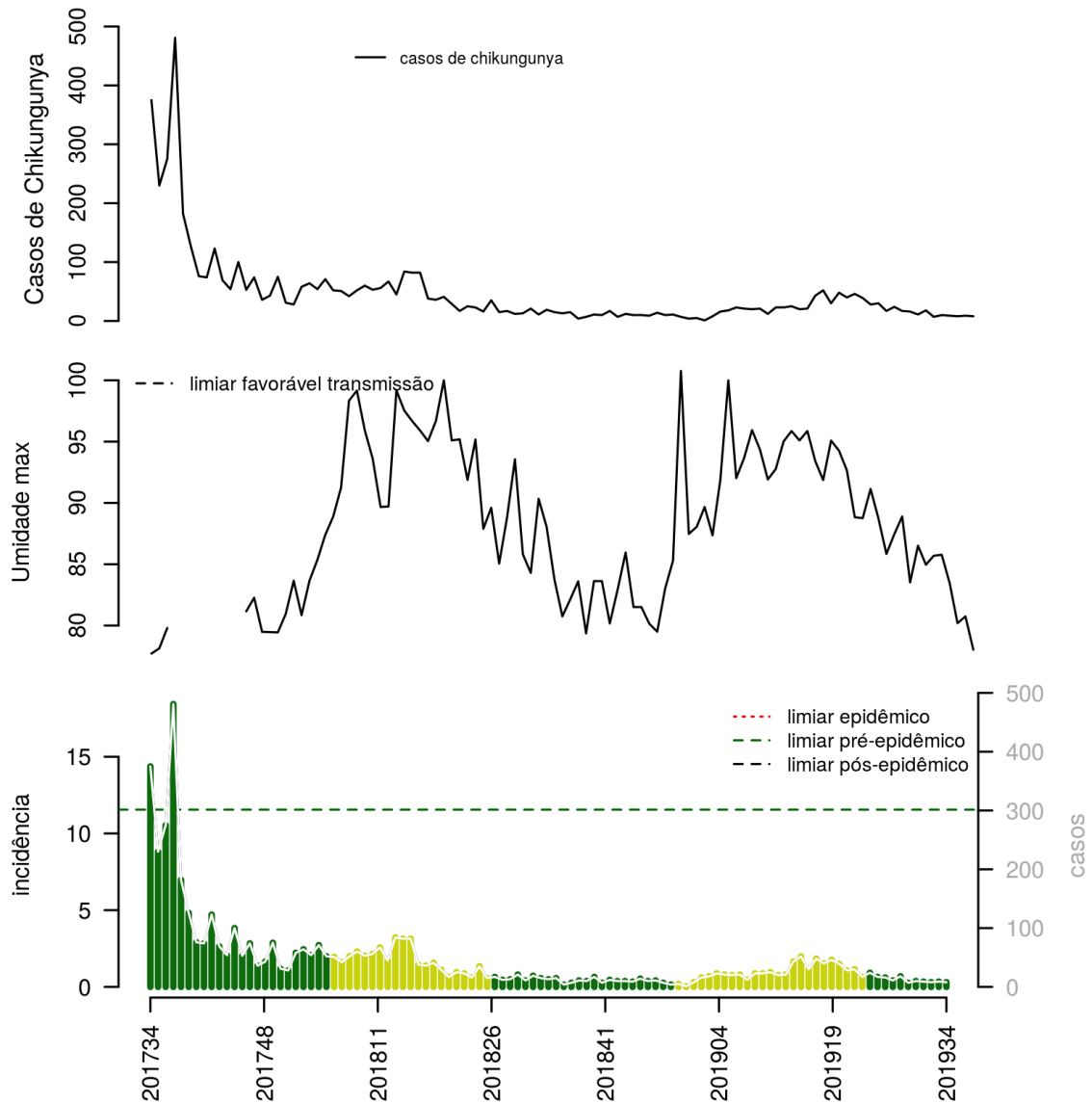
Situação da Dengue

A figura abaixo mostra a situação da dengue nos últimos dois anos. (TOPO) em preto, os casos suspeitos de dengue e em verde, a dengue mencionada em rede social; (MEIO) Variável meteorológica utilizada para análise da receptividade da cidade, valores acima do limiar (linha horizontal) indicam condições favoráveis à transmissão. (BAIXO) histórico do alerta de dengue na cidade (ver [código de cores](#)).



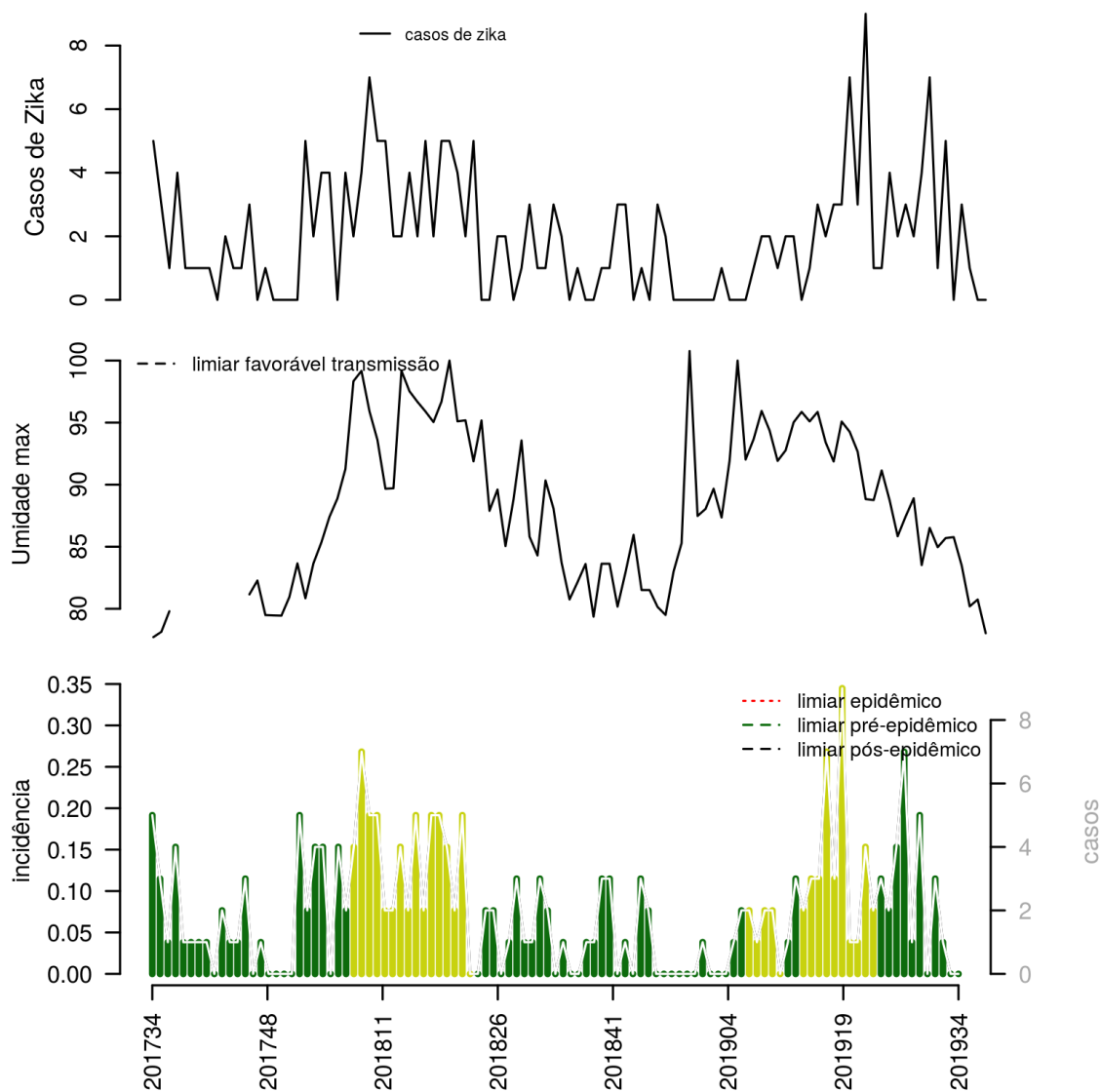
Situação da Chikungunya

A figura abaixo mostra a situação da chikungunya nos últimos dois anos. (TOPO) em preto, os casos suspeitos relatados (MEIO) Variável meteorológica utilizada para análise da receptividade da cidade, valores acima do limiar (linha horizontal) indicam condições favoráveis à transmissão (mesmo indicador usado na dengue). (BAIXO) histórico do alerta de chikungunya na cidade (ver código de cores).



Situação da Zika

A figura abaixo mostra a situação da zika nos últimos dois anos. (TOPO) em preto, os casos suspeitos relatados (MEIO) Variável meteorológica utilizada para análise da receptividade da cidade, valores acima do limiar (linha horizontal) indicam condições favoráveis à transmissão (mesmo indicador usado na dengue). (BAIXO) histórico do alerta de zika na cidade (ver [código de cores](#)).



Resumo das últimas semanas epidemiológicas

Tabela 1. Situação da dengue no município.

SE	umid.max	tweet	casos notif	incidência	casos estimados	pr(incid. subir)	nível
201927	87	13	133	7	177	0	verde
201928	85	3	194	10	274	98	verde
201929	86	17	145	8	215	46	verde
201930	86	26	160	10	256	91	verde
201931	83	3	184	13	327	100	verde
201932	80	19	166	13	336	100	verde
201933	81	12	124	12	308	70	verde
201934	78	2	82	11	290	21	verde

Tabela 2. Situação da chikungunya no município.

SE	umid.max	tweet	casos notif	incidência	casos estimados	pr(incid. subir)	nível
201919	89		46	2	46	70	amarelo
201920	89		39	1	39	37	amarelo
201921	91		28	1	28	6	amarelo
201922	89		30	1	30	20	amarelo
201923	86		17	1	17	2	amarelo
201924	87		24	1	24	36	verde
201925	89		17	1	17	18	verde
201926	84		16	1	16	24	verde
201927	87		11	0	11	10	verde
201928	85		18	1	18	66	verde
201929	86		7	0	7	6	verde
201930	86		10	0	10	29	verde
201931	83		9	0	9	34	verde
201932	80		8	0	8	36	verde
201933	81		9	0	9	52	verde
201934	78		8	0	8	45	verde

Tabela 3. Situação da zika no município.

SE	umid.max	tweet	casos notif	incidência	casos estimados	pr(incid. subir)	nivel
201919	89		9	0	9	88	amarelo
201920	89		1	0	1	3	amarelo
201921	91		1	0	1	4	amarelo
201922	89		4	0	4	60	amarelo
201923	86		2	0	2	40	amarelo
201924	87		3	0	3	59	verde
201925	89		2	0	2	38	verde
201926	84		4	0	4	72	verde
201927	87		7	0	7	90	verde
201928	85		1	0	1	7	verde
201929	86		5	0	5	62	verde
201930	86		0	0	0	0	verde
201931	83		3	0	3	54	verde
201932	80		1	0	1	22	verde
201933	81		0	0	0	0	verde
201934	78		0	0	0	0	verde

O código de Cores

As cores indicam níveis de atenção

Verde: condições climáticas desfavoráveis, seja por baixa temperatura ou baixa umidade, e baixa incidência de casos.

Amarelo: condições climáticas propícias para aumento da população do vetor e transmissão de arboviroses.

Laranja: transmissão aumentada e sustentada da arbovirose.

Vermelho: incidência alta, acima dos 90% históricos.

Início

Lista das variáveis apresentadas nas tabelas:

SE semana epidemiológica

temperatura média das temperaturas mínimas da semana (em graus centígrados)

umid.max média da umidade relativa máxima da semana

tweet número de tweets indicativos de casos de dengue na cidade. Por enquanto só há para dengue.

casos notif casos notificados de dengue, zika ou chikungunya

incidência casos notificados dividido pela população (por 100.000)

casos máximos estimativa do número de casos esperado para a semana, com base no perfil de atraso de notificação do município.

pr(inc subir) probabilidade de aumento de incidência. Acima de 90% é um indicador importante para o alerta laranja.

nível cor do alerta (verde, amarelo, laranja, vermelho)

Notas

- Os dados do sinan mais recentes ainda não foram totalmente digitados. Estimamos o número esperado de casos notificados considerando o tempo até os casos serem digitados.
- Os dados de tweets são gerados pelo Observatório de Dengue (UFMG). Os tweets são processados para exclusão de informes e outros temas relacionados a dengue.
- Algumas vezes, os casos da última semana ainda não estão disponíveis, nesse caso, usa-se uma estimativa com base na tendência de variação da série.

Créditos

Este foi um projeto desenvolvido com apoio da SVS/MS e é operado como parceira entre:

- Programa de Computação Científica, Fundação Oswaldo Cruz, Rio de Janeiro.
- Escola de Matemática Aplicada, Fundação Getúlio Vargas.
- Secretaria Estadual de Saúde do CE.
- Observatório de Dengue da UFMG.

[Início](#)

Para mais detalhes sobre o sistema de alerta InfoDengue, consultar: <http://info.dengue.mat.br>

Contato: alerta_dengue@fiocruz.br