

Boletim Semanal

Semana 10 de 2020

[Tabelas](#)

[Código de Cores](#)

[Variáveis nas Tabelas](#)

[Notas](#)

[Créditos](#)

Contato

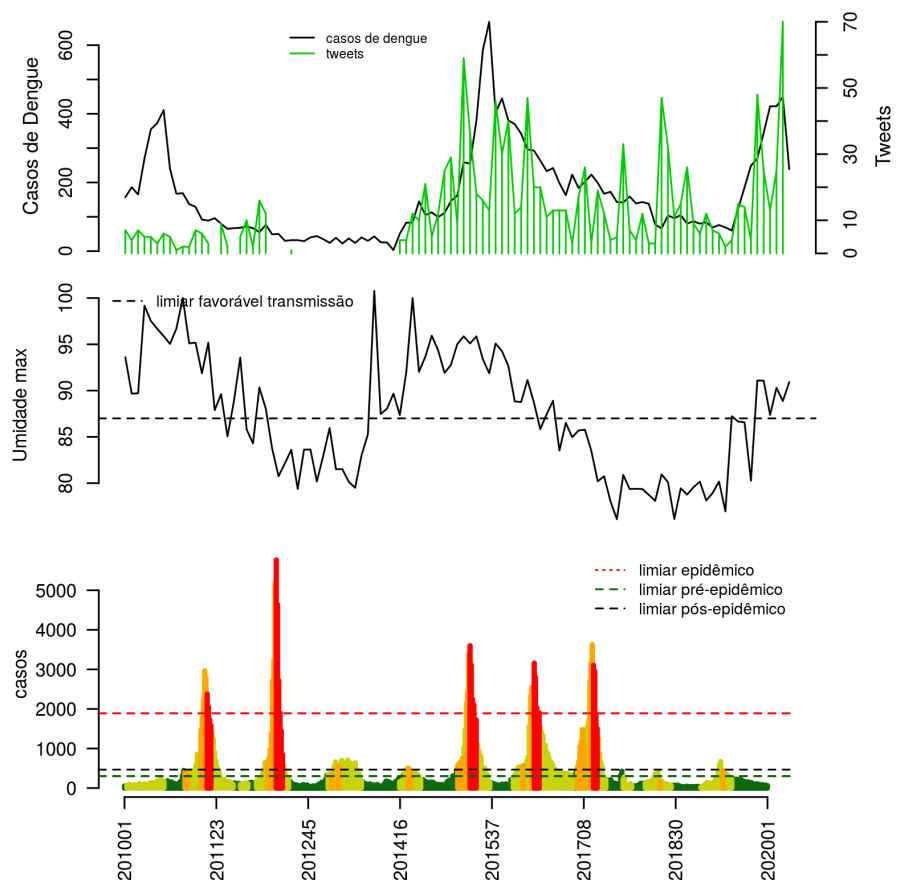
alerta_dengue@fiocruz.br

Situação das Arboviroses em Fortaleza - CE

Desde o início do ano, 2767 casos de dengue, 154 de chikungunya e 10 de Zika foram registrados na cidade.

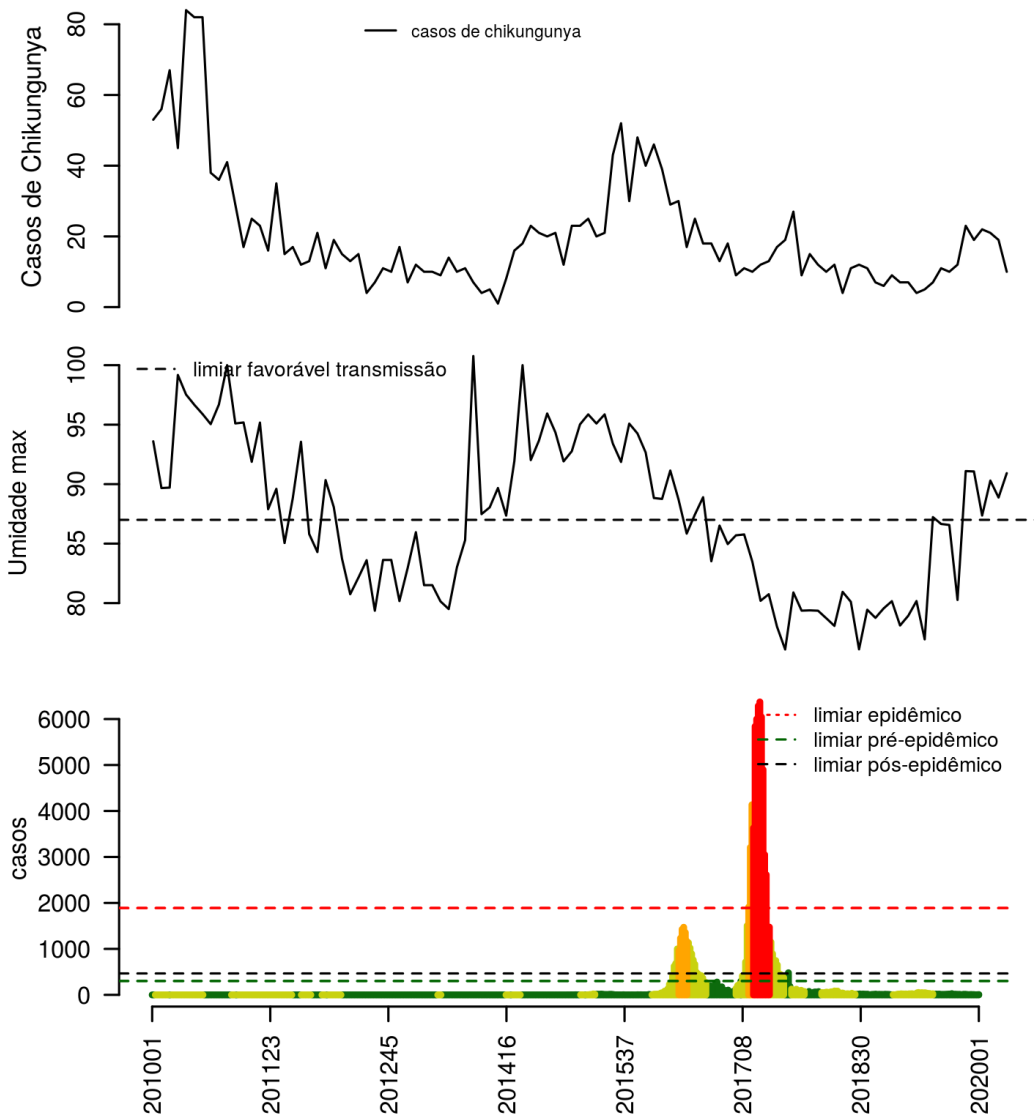
Situação da Dengue

A figura abaixo mostra a situação da dengue nos últimos dois anos. (TOPO) em preto, os casos suspeitos de dengue e em verde, a dengue mencionada em rede social; (MEIO) Variável meteorológica utilizada para análise da receptividade da cidade, valores acima do limiar (linha horizontal) indicam condições favoráveis à transmissão. (BAIXO) histórico do alerta de dengue na cidade (ver [código de cores](#)).



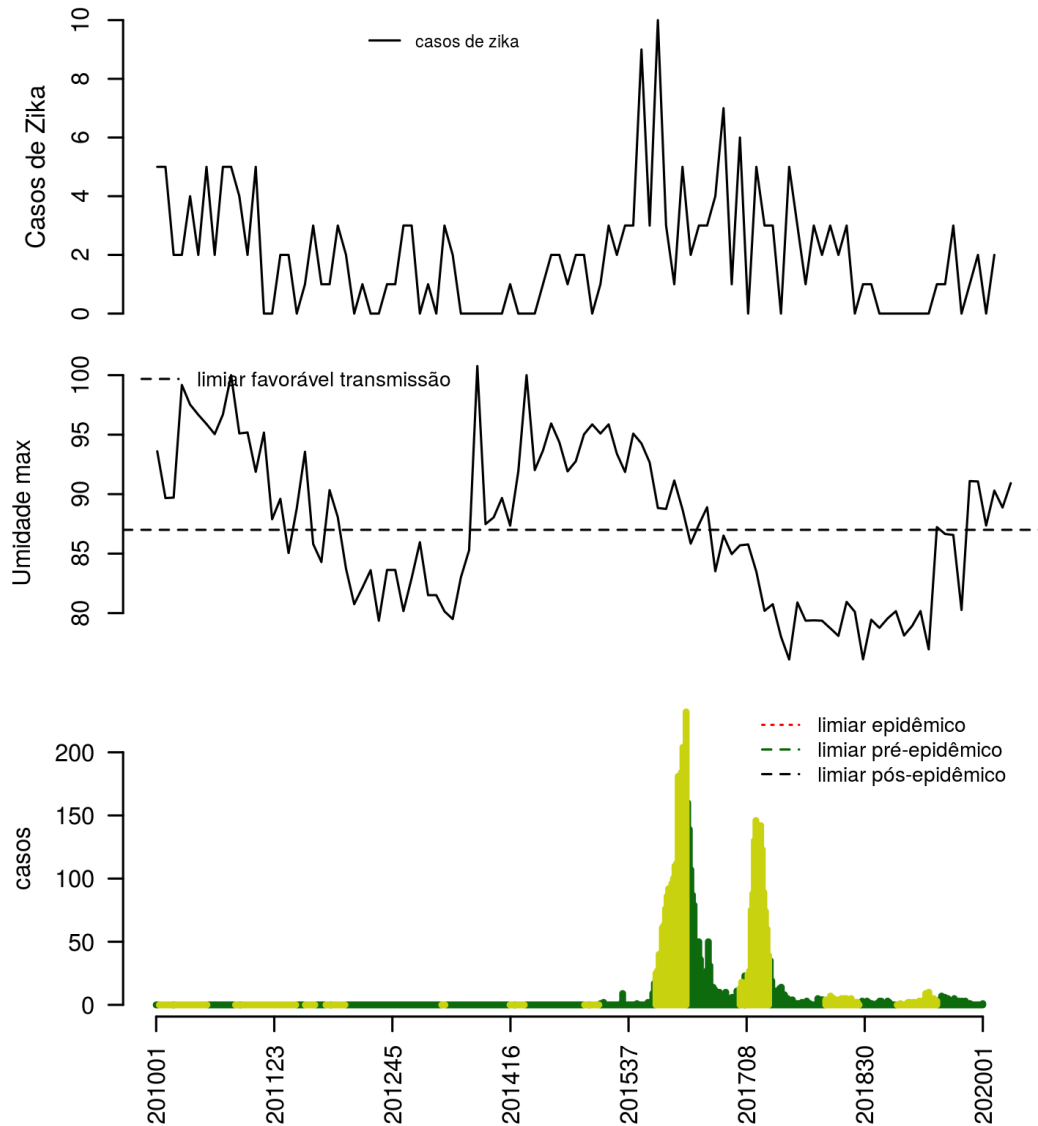
Situação da Chikungunya

A figura abaixo mostra a situação da chikungunya nos últimos dois anos. (TOPO) em preto, os casos suspeitos relatados (MEIO) Variável meteorológica utilizada para análise da receptividade da cidade, valores acima do limiar (linha horizontal) indicam condições favoráveis à transmissão (mesmo indicador usado na dengue). (BAIXO) histórico do alerta de chikungunya na cidade (ver código de cores).



Situação da Zika

A figura abaixo mostra a situação da zika nos últimos dois anos. (TOPO) em preto, os casos suspeitos relatados (MEIO) Variável meteorológica utilizada para análise da receptividade da cidade, valores acima do limiar (linha horizontal) indicam condições favoráveis à transmissão (mesmo indicador usado na dengue). (BAIXO) histórico do alerta de zika na cidade (ver [código de cores](#)).



Resumo das últimas semanas epidemiológicas

Tabela 1. Situação da dengue no município.

SE	umid.max	tweet	casos notif	incidência	casos estimados	pr(incid. subir)	nivel
202003	87	14	186	8	198	100	verde
202004	80	4	249	10	271	100	verde
202005	91	48	270	12	302	100	verde
202006	91	25	345	16	405	100	verde
202007	87	13	422	20	531	100	laranja
202008	90	25	422	23	594	100	laranja
202009	89	70	450	30	791	100	laranja
202010	91		239	29	749	100	laranja

Tabela 2. Situação da chikungunya no município.

SE	umid.max	tweet	casos notif	incidência	casos estimados	pr(incid. subir)	nivel
201947	80	0	6	0	6	16	verde
201948	80	0	9	0	9	59	verde
201949	78	0	7	0	7	47	verde
201950	79	0	7	0	7	44	verde
201951	80	0	4	0	4	16	verde
201952	77	0	5	0	5	35	verde
202001	87	0	7	0	7	69	verde
202002	87	0	11	0	11	91	verde
202003	87	0	10	0	10	73	verde
202004	80	0	12	0	12	71	verde
202005	91	0	23	1	24	99	verde
202006	91	0	19	1	21	85	verde
202007	87	0	22	1	25	80	amarelo
202008	90	0	21	1	27	75	amarelo
202009	89	0	19	1	29	73	amarelo
202010	91	0	10	1	26	47	amarelo

Tabela 3. Situação da zika no município.

SE	umid.max	tweet	casos notif	incidência	casos estimados	pr(incid. subir)	nivel
201947	80	0	0	0	0	0	verde
201948	80	0	0	0	0	0	verde
201949	78	0	0	0	0	0	verde
201950	79	0	0	0	0	0	verde
201951	80	0	0	0	0	0	verde
201952	77	0	0	0	0	0	verde
202001	87	0	1	0	1	96	verde
202002	87	0	1	0	1	81	verde
202003	87	0	3	0	3	91	verde
202004	80	0	0	0	0	0	verde
202005	91	0	1	0	1	34	verde
202006	91	0	2	0	2	71	verde
202007	87	0	0	0	0	0	amarelo
202008	90	0	2	0	2	71	amarelo
202009	89	0					amarelo
202010	91	0					amarelo

O código de Cores

As cores indicam níveis de atenção

Verde: condições climáticas desfavoráveis, seja por baixa temperatura ou baixa umidade, e baixa incidência de casos.

Amarelo: condições climáticas propícias para aumento da população do vetor e transmissão de arboviroses.

Laranja: transmissão aumentada e sustentada da arbovirose.

Vermelho: incidência alta, acima dos 90% históricos.

Início

Lista das variáveis apresentadas nas tabelas:

SE semana epidemiológica

temperatura média das temperaturas mínimas da semana (em graus centígrados)

umid.max média da umidade relativa máxima da semana

tweet número de tweets indicativos de casos de dengue na cidade. Por enquanto só há para dengue.

casos notif casos notificados de dengue, zika ou chikungunya

incidência casos notificados dividido pela população (por 100.000)

casos máximos estimativa do número de casos esperado para a semana, com base no perfil de atraso de notificação do município.

pr(inc subir) probabilidade de aumento de incidência. Acima de 90% é um indicador importante para o alerta laranja.

nível cor do alerta (verde, amarelo, laranja, vermelho)

Notas

- Os dados do sinan mais recentes ainda não foram totalmente digitados. Estimamos o número esperado de casos notificados considerando o tempo até os casos serem digitados.
- Os dados de tweets são gerados pelo Observatório de Dengue (UFMG). Os tweets são processados para exclusão de informes e outros temas relacionados a dengue.
- Algumas vezes, os casos da última semana ainda não estão disponíveis, nesse caso, usa-se uma estimativa com base na tendência de variação da série.

Créditos

Este foi um projeto desenvolvido com apoio da SVS/MS e é operado como parceira entre:

- Programa de Computação Científica, Fundação Oswaldo Cruz, Rio de Janeiro.
- Escola de Matemática Aplicada, Fundação Getúlio Vargas.
- Secretaria Estadual de Saúde do CE.
- Observatório de Dengue da UFMG.

[Início](#)

Para mais detalhes sobre o sistema de alerta InfoDengue, consultar: <http://info.dengue.mat.br>

Contato: alerta_dengue@fiocruz.br