

Boletim Semanal

Semana 23 de 2020

[Tabelas](#)

[Código de Cores](#)

[Variáveis nas Tabelas](#)

[Notas](#)

[Créditos](#)

Contato

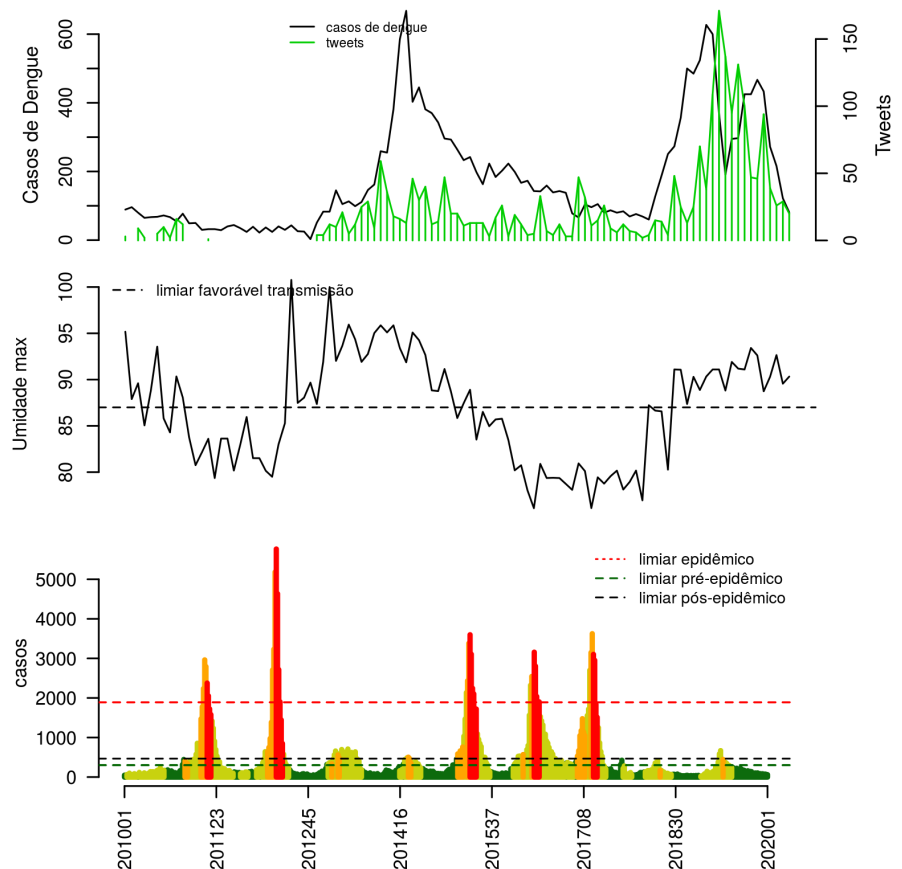
alerta_dengue@fiocruz.br

Situação das Arboviroses em Fortaleza - CE

Desde o início do ano, 7584 casos de dengue, 373 de chikungunya e 39 de Zika foram registrados na cidade.

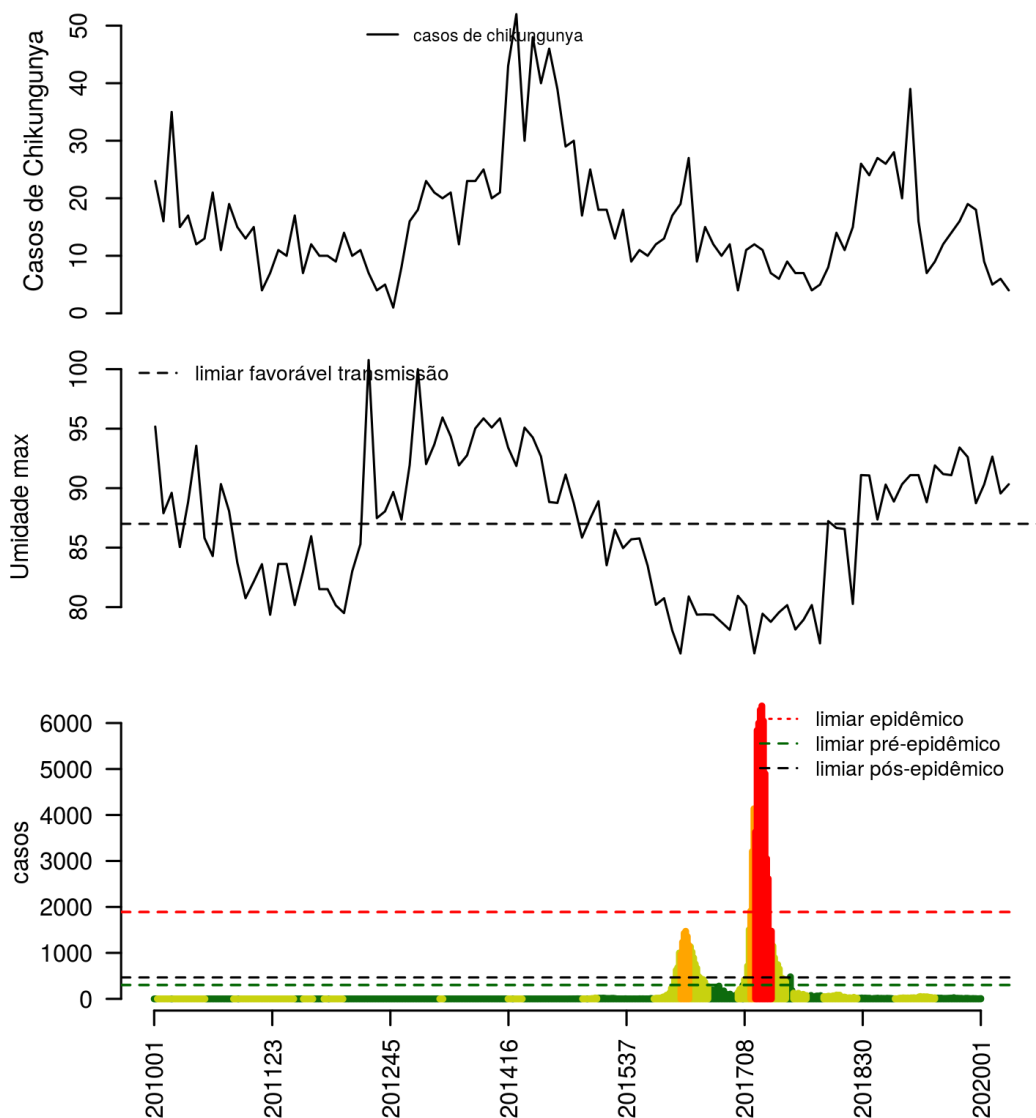
Situação da Dengue

A figura abaixo mostra a situação da dengue nos últimos dois anos. (TOPO) em preto, os casos suspeitos de dengue e em verde, a dengue mencionada em rede social; (MEIO) Variável meteorológica utilizada para análise da receptividade da cidade, valores acima do limiar (linha horizontal) indicam condições favoráveis à transmissão. (BAIXO) histórico do alerta de dengue na cidade (ver [código de cores](#)).



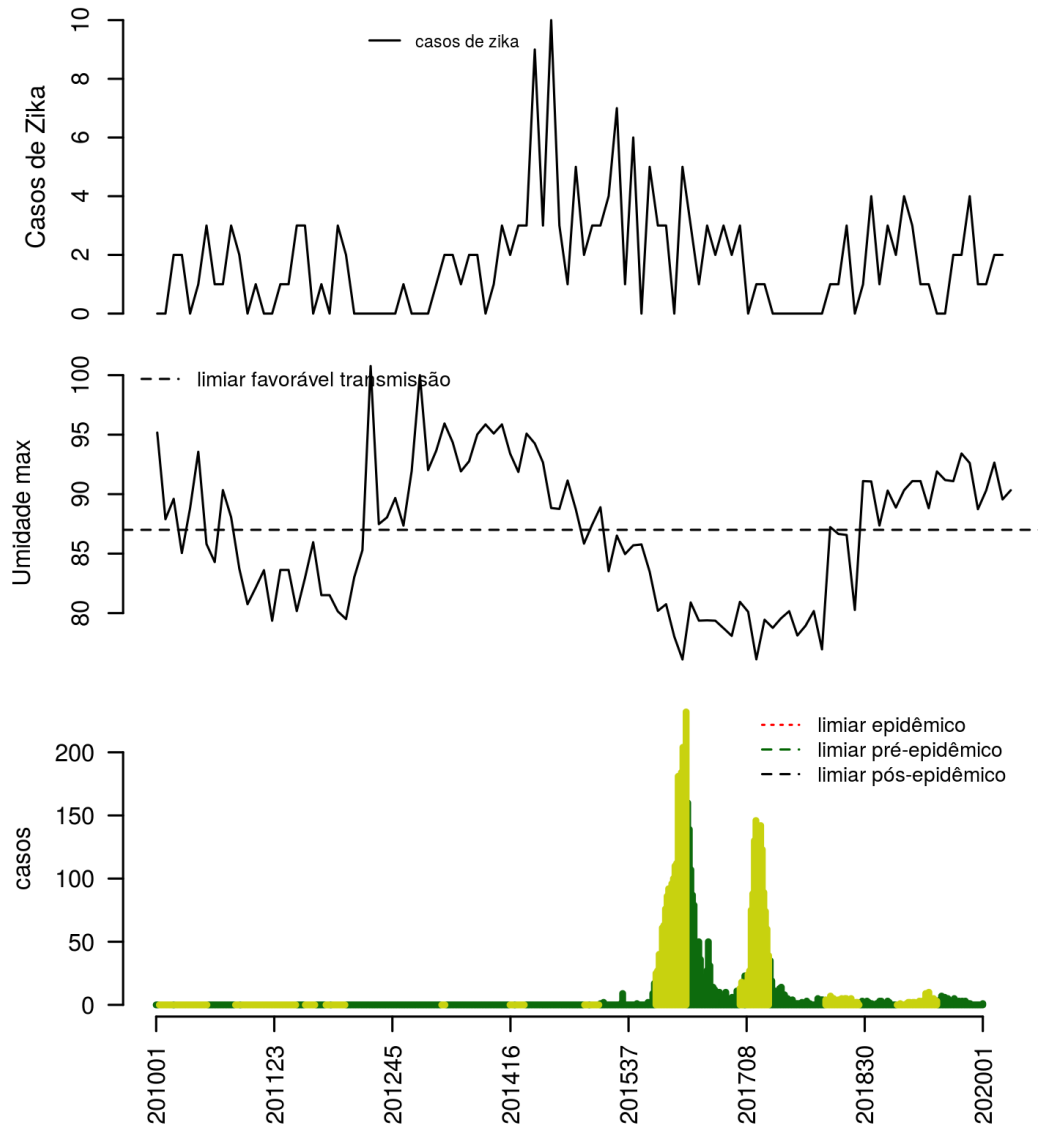
Situação da Chikungunya

A figura abaixo mostra a situação da chikungunya nos últimos dois anos. (TOPO) em preto, os casos suspeitos relatados (MEIO) Variável meteorológica utilizada para análise da receptividade da cidade, valores acima do limiar (linha horizontal) indicam condições favoráveis à transmissão (mesmo indicador usado na dengue). (BAIXO) histórico do alerta de chikungunya na cidade (ver código de cores).



Situação da Zika

A figura abaixo mostra a situação da zika nos últimos dois anos. (TOPO) em preto, os casos suspeitos relatados (MEIO) Variável meteorológica utilizada para análise da receptividade da cidade, valores acima do limiar (linha horizontal) indicam condições favoráveis à transmissão (mesmo indicador usado na dengue). (BAIXO) histórico do alerta de zika na cidade (ver [código de cores](#)).



Resumo das últimas semanas epidemiológicas

Tabela 1. Situação da dengue no município.

SE	umid.max	tweet	casos notif	incidência	casos estimados	pr(incid. subir)	nível
202016	91	100	425	17	456	100	amarelo
202017	93	47	425	18	465	100	amarelo
202018	93	46	467	20	526	100	amarelo
202019	89	94	433	20	509	90	amarelo
202020	90	39	272	13	340	0	laranja
202021	93	26	216	12	301	0	amarelo
202022	90	29	122	8	209	0	amarelo
202023	90	20	81	9	246	2	amarelo

Tabela 2. Situação da chikungunya no município.

SE	umid.max	tweet	casos notif	incidência	casos estimados	pr(incid. subir)	nível
202008	90	0	26	1	26	58	amarelo
202009	89	0	28	1	28	62	amarelo
202010	90	0	20	1	20	18	amarelo
202011	91	0	39	1	39	95	amarelo
202012	91	0	16	1	16	5	amarelo
202013	89	0	7	0	7	0	amarelo
202014	92	0	9	0	9	2	amarelo
202015	91	0	12	0	12	53	amarelo
202016	91	0	14	1	14	80	amarelo
202017	93	0	16	1	16	80	amarelo
202018	93	0	19	1	20	85	amarelo
202019	89	0	18	1	19	68	amarelo
202020	90	0	9	0	10	7	amarelo
202021	93	0	5	0	5	1	amarelo
202022	90	0	6	0	8	22	amarelo
202023	90	0	4	0	9	60	amarelo

Tabela 3. Situação da zika no município.

SE	umid.max	tweet	casos notif	incidência	casos estimados	pr(incid. subir)	nivel
202008	90	0	3	0	3	64	amarelo
202009	89	0	2	0	2	45	amarelo
202010	90	0	4	0	4	76	amarelo
202011	91	0	3	0	3	55	amarelo
202012	91	0	1	0	1	12	amarelo
202013	89	0	1	0	1	17	amarelo
202014	92	0	0	0	0	0	amarelo
202015	91	0	0	0	0	0	amarelo
202016	91	0	2	0	2	90	amarelo
202017	93	0	2	0	2	84	amarelo
202018	93	0	4	0	4	88	amarelo
202019	89	0	1	0	1	20	amarelo
202020	90	0	1	0	1	18	amarelo
202021	93	0	2	0	2	54	amarelo
202022	90	0	2	0	2	63	amarelo
202023	90	0					amarelo

O código de Cores

As cores indicam níveis de atenção

Verde: condições climáticas desfavoráveis, seja por baixa temperatura ou baixa umidade, e baixa incidência de casos.

Amarelo: condições climáticas propícias para aumento da população do vetor e transmissão de arboviroses.

Laranja: transmissão aumentada e sustentada da arbovirose.

Vermelho: incidência alta, acima dos 90% históricos.

Início

Lista das variáveis apresentadas nas tabelas:

SE semana epidemiológica

temperatura média das temperaturas mínimas da semana (em graus centígrados)

umid.max média da umidade relativa máxima da semana

tweet número de tweets indicativos de casos de dengue na cidade. Por enquanto só há para dengue.

casos notif casos notificados de dengue, zika ou chikungunya

incidência casos notificados dividido pela população (por 100.000)

casos máximos estimativa do número de casos esperado para a semana, com base no perfil de atraso de notificação do município.

pr(inc subir) probabilidade de aumento de incidência. Acima de 90% é um indicador importante para o alerta laranja.

nível cor do alerta (verde, amarelo, laranja, vermelho)

Notas

- Os dados do sinan mais recentes ainda não foram totalmente digitados. Estimamos o número esperado de casos notificados considerando o tempo até os casos serem digitados.
- Os dados de tweets são gerados pelo Observatório de Dengue (UFMG). Os tweets são processados para exclusão de informes e outros temas relacionados a dengue.
- Algumas vezes, os casos da última semana ainda não estão disponíveis, nesse caso, usa-se uma estimativa com base na tendência de variação da série.

Créditos

Este foi um projeto desenvolvido com apoio da SVS/MS e é operado como parceira entre:

- Programa de Computação Científica, Fundação Oswaldo Cruz, Rio de Janeiro.
- Escola de Matemática Aplicada, Fundação Getúlio Vargas.
- Secretaria Estadual de Saúde do CE.
- Observatório de Dengue da UFMG.

[Início](#)

Para mais detalhes sobre o sistema de alerta InfoDengue, consultar: <http://info.dengue.mat.br>

Contato: alerta_dengue@fiocruz.br