

## Boletim Semanal

Semana 40 de 2020

[Tabelas](#)

[Código de Cores](#)

[Variáveis nas Tabelas](#)

[Notas](#)

[Créditos](#)

**Contato**

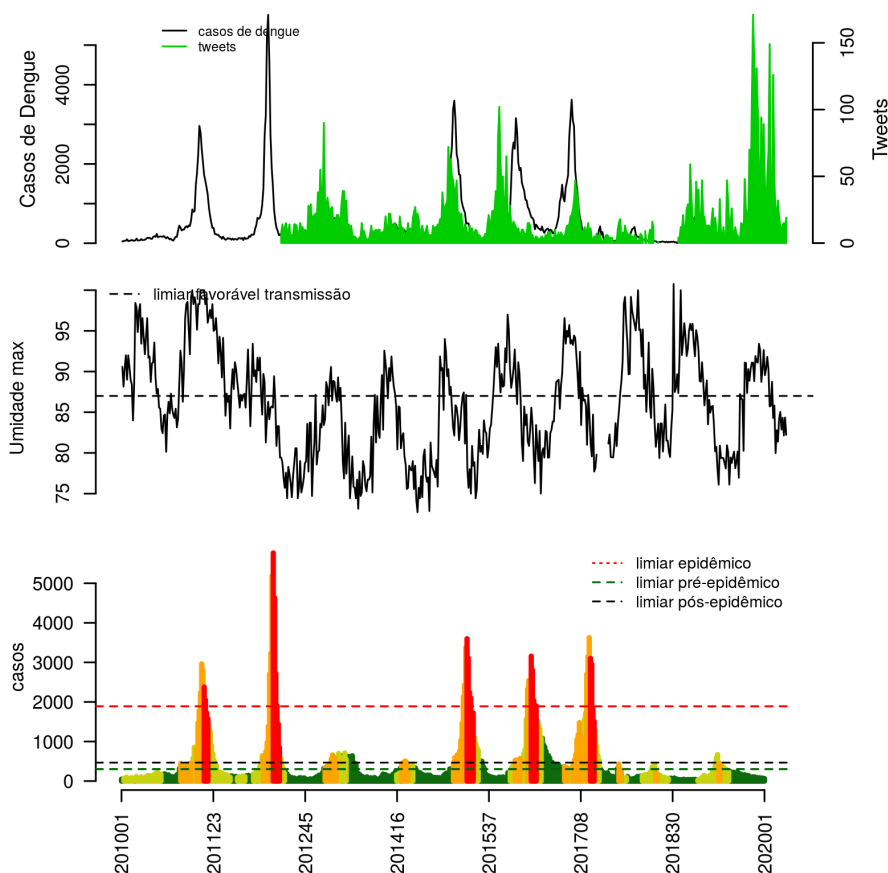
[alerta\\_dengue@fiocruz.br](mailto:alerta_dengue@fiocruz.br)

## Situação das Arboviroses em Fortaleza - CE

Desde o início do ano, 14328 casos de dengue, 726 de chikungunya e 149 de Zika foram registrados na cidade.

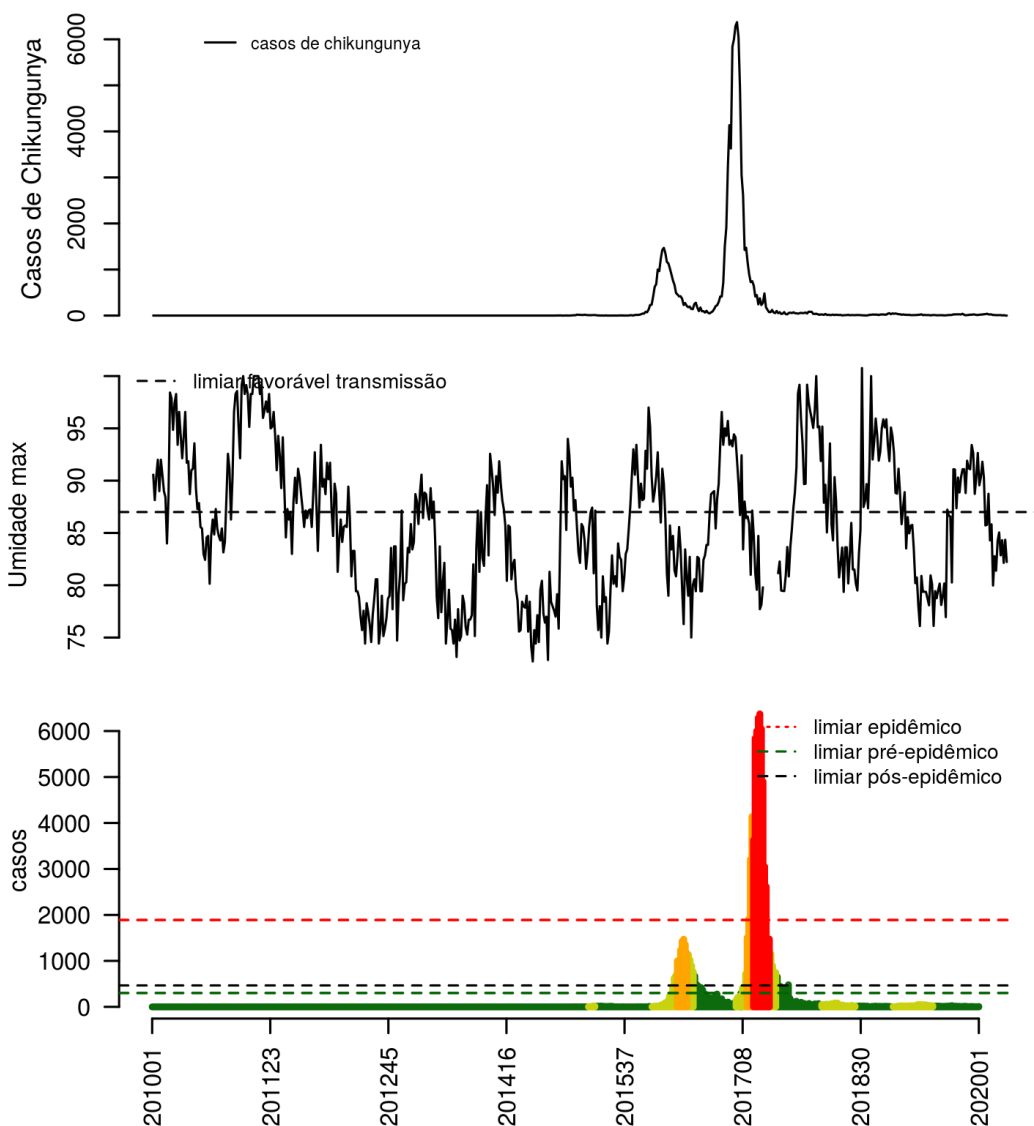
### Situação da Dengue

A figura abaixo mostra a situação da dengue nos últimos dois anos. (TOPO) em preto, os casos suspeitos de dengue e em verde, a dengue mencionada em rede social; (MEIO) Variável meteorológica utilizada para análise da receptividade da cidade, valores acima do limiar (linha horizontal) indicam condições favoráveis à transmissão. (BAIXO) histórico do alerta de dengue na cidade (ver [código de cores](#)).



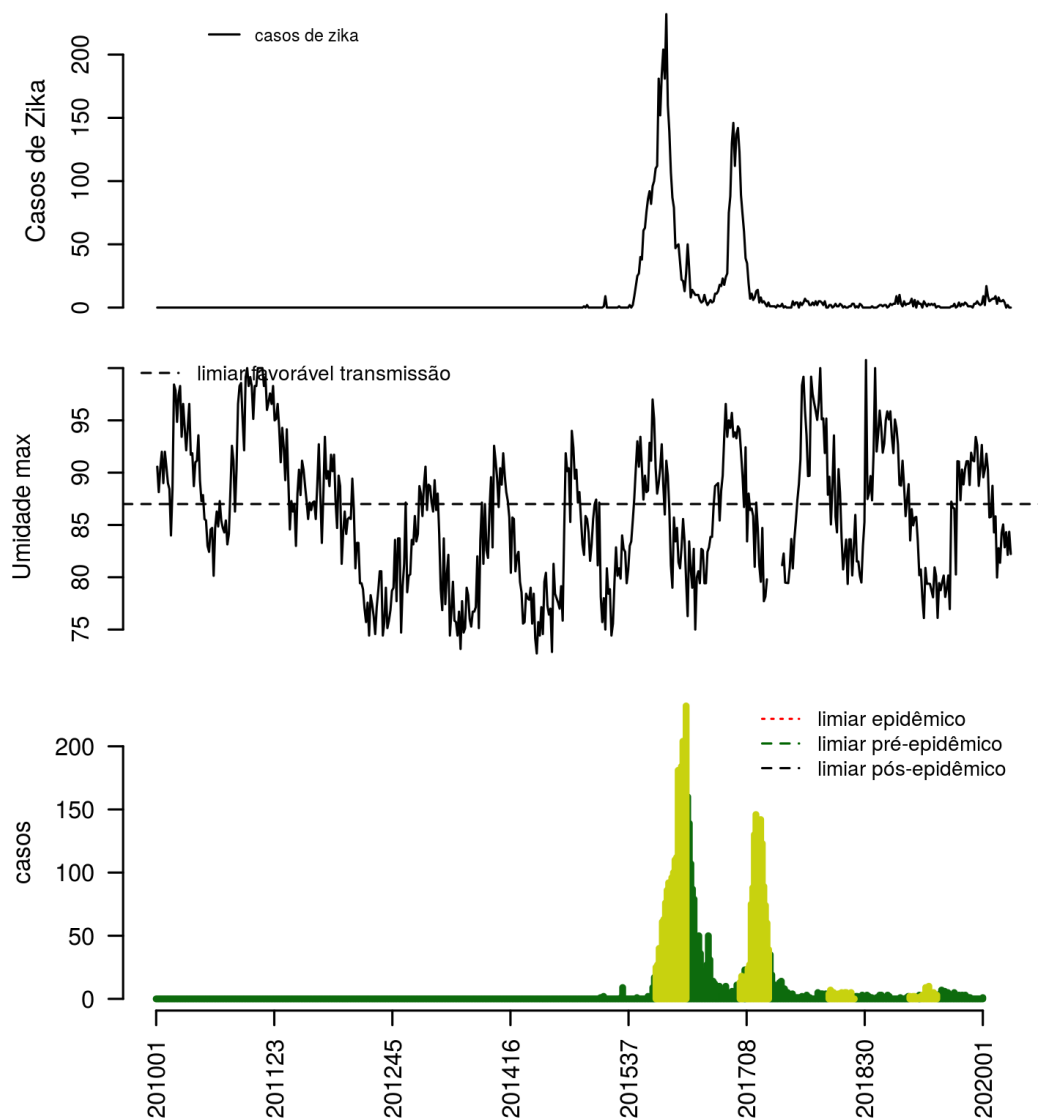
## Situação da Chikungunya

A figura abaixo mostra a situação da chikungunya nos últimos dois anos. (TOPO) em preto, os casos suspeitos relatados (MEIO) Variável meteorológica utilizada para análise da receptividade da cidade, valores acima do limiar (linha horizontal) indicam condições favoráveis à transmissão (mesmo indicador usado na dengue). (BAIXO) histórico do alerta de chikungunya na cidade (ver código de cores).



## Situação da Zika

A figura abaixo mostra a situação da zika nos últimos dois anos. (TOPO) em preto, os casos suspeitos relatados (MEIO) Variável meteorológica utilizada para análise da receptividade da cidade, valores acima do limiar (linha horizontal) indicam condições favoráveis à transmissão (mesmo indicador usado na dengue). (BAIXO) histórico do alerta de zika na cidade (ver [código de cores](#)).



## Resumo das últimas semanas epidemiológicas

**Tabela 1.** Situação da dengue no município.

SE	umid.max	tweet	casos notif	incidência	casos estimados	pr(incid. subir)	nivel
202033	81	32	247	10	264	9	amarelo
202034	84	20	240	10	261	32	verde
202035	85	13	231	10	259	41	verde
202036	83	7	157	7	182	0	verde
202037	84	14	115	5	142	0	verde
202038	82	15	113	6	155	2	verde
202039	84	11	94	6	160	46	verde
202040	82	19	49	6	147	35	verde

**Tabela 2.** Situação da chikungunya no município.

SE	umid.max	tweet	casos notif	incidência	casos estimados	pr(incid. subir)	nivel
202025	90	0	30	1	30	90	amarelo
202026	86	0	30	1	30	78	amarelo
202027	86	0	41	2	41	94	amarelo
202028	89	0	27	1	27	26	verde
202029	84	0	24	1	24	11	verde
202030	86	0	24	1	24	22	verde
202031	80	0	12	0	12	1	verde
202032	83	0	14	1	14	12	verde
202033	81	0	9	0	9	8	verde
202034	84	0	9	0	9	22	verde
202035	85	0	10	0	10	46	verde
202036	83	0	11	0	11	62	verde
202037	84	0	3	0	3	2	verde
202038	82	0	9	0	11	71	verde
202039	84	0	2	0	2	3	verde
202040	82	0	0	0	0	0	verde

**Tabela 3.** Situação da zika no município.

SE	umid.max	tweet	casos notif	incidência	casos estimados	pr(incid. subir)	nivel
202025	90	0	9	0	9	62	amarelo
202026	86	0	5	0	5	8	amarelo
202027	86	0	6	0	6	19	amarelo
202028	89	0	7	0	7	51	verde
202029	84	0	7	0	7	59	verde
202030	86	0	9	0	9	72	verde
202031	80	0	3	0	3	8	verde
202032	83	0	8	0	8	62	verde
202033	81	0	5	0	5	38	verde
202034	84	0	5	0	5	39	verde
202035	85	0	6	0	6	54	verde
202036	83	0	4	0	4	33	verde
202037	84	0	0	0	0	0	verde
202038	82	0	2	0	2	25	verde
202039	84	0	0	0	0	0	verde
202040	82	0	0	0	0	0	verde

### O código de Cores

As cores indicam níveis de atenção

**Verde:** condições climáticas desfavoráveis, seja por baixa temperatura ou baixa umidade, e baixa incidência de casos.

**Amarelo:** condições climáticas propícias para aumento da população do vetor e transmissão de arboviroses.

**Laranja:** transmissão aumentada e sustentada da arbovirose.

**Vermelho:** incidência alta, acima dos 90% históricos.

Início

## Lista das variáveis apresentadas nas tabelas:

**SE** semana epidemiológica

**temperatura** média das temperaturas mínimas da semana (em graus centígrados)

**umid.max** média da umidade relativa máxima da semana

**tweet** número de tweets indicativos de casos de dengue na cidade. Por enquanto só há para dengue.

**casos notif** casos notificados de dengue, zika ou chikungunya

**incidência** casos notificados dividido pela população (por 100.000)

**casos máximos** estimativa do número de casos esperado para a semana, com base no perfil de atraso de notificação do município.

**pr(inc subir)** probabilidade de aumento de incidência. Acima de 90% é um indicador importante para o alerta laranja.

**nível** cor do alerta (verde, amarelo, laranja, vermelho)

## Notas

- Os dados do sinan mais recentes ainda não foram totalmente digitados. Estimamos o número esperado de casos notificados considerando o tempo até os casos serem digitados.
- Os dados de tweets são gerados pelo Observatório de Dengue (UFMG). Os tweets são processados para exclusão de informes e outros temas relacionados a dengue.
- Algumas vezes, os casos da última semana ainda não estão disponíveis, nesse caso, usa-se uma estimativa com base na tendência de variação da série.

## Créditos

Este foi um projeto desenvolvido com apoio da SVS/MS e é operado como parceira entre:

- Programa de Computação Científica, Fundação Oswaldo Cruz, Rio de Janeiro.
- Escola de Matemática Aplicada, Fundação Getúlio Vargas.
- Secretaria Estadual de Saúde do CE.
- Observatório de Dengue da UFMG.

[Início](#)

---

Para mais detalhes sobre o sistema de alerta InfoDengue, consultar: <http://info.dengue.mat.br>

**Contato:** [alerta\\_dengue@fiocruz.br](mailto:alerta_dengue@fiocruz.br)