

Boletim Semanal

Semana 39 de 2018

- [O Estado](#)

Regionais de Saúde:

- [Central](#)
- [Metropolitana](#)
- [Norte](#)
- [Sul](#)

Municípios:

- [Tabela de Municípios](#)

[Variáveis nas Tabelas](#)

[Notas](#)

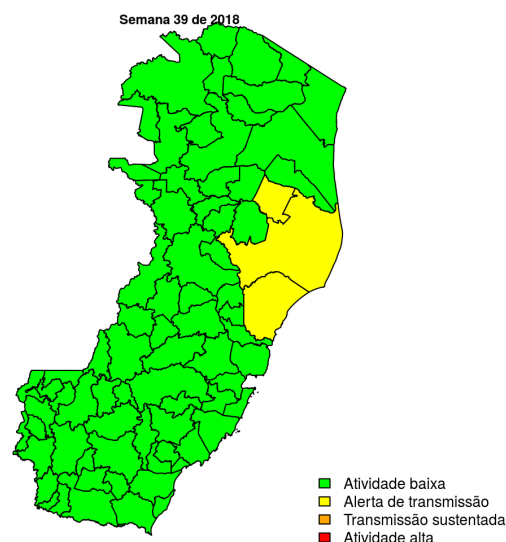
[Créditos](#)

Contato

alerta_dengue@fiocruz.br

Situação da Dengue no Estado do Espírito Santo

Desde o início do ano, 13185 casos foram registrados no estado, sendo 164 na última semana. A figura abaixo mostra as condições de transmissão em cada município na semana epidemiológica 39-2018.



Dos 78 municípios, 75 encontram-se em nível verde, 3 em nível amarelo, 0 em nível laranja e 0 em nível vermelho referentes a semana epidemiológica 39-2018. Para informações mais atualizadas e ter acesso ao mapa interativo do estado e de outras localidades, consultar em [Info Dengue](#).

Na semana passada: 5 municípios em nível amarelo, 0 em laranja e 0 em vermelho.

O código de Cores

As cores indicam os seguintes níveis de atenção:

Verde: condições climáticas desfavoráveis, seja por baixa temperatura ou baixa umidade, e baixa incidência de casos.

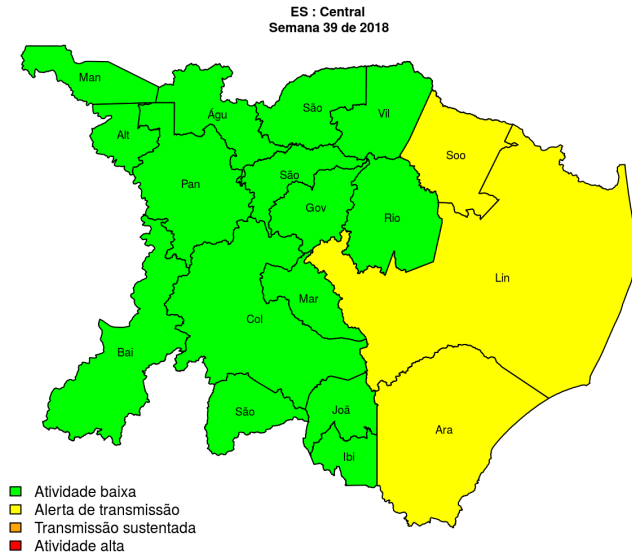
Amarelo: condições climáticas propícias para aumento da população do vetor e transmissão de arboviroses.

Laranja: transmissão aumentada e sustentada da dengue

Vermelho: incidência alta, acima dos 90% históricos.

Regional Central

Desde o início do ano, 4589 casos de dengue foram registrados na Regional de Saúde, sendo 61 na última semana.



Municípios

- Baixo Guandu
- Águia Branca
- Colatina
- Governador Lindenberg
- João Neiva
- Linhares
- Marilândia
- Pancas
- São Domingos do Norte
- São Roque do Canaã
- Vila Valério
- Mantenópolis
- São Gabriel da Palha
- Aracruz
- Sooretama
- Alto Rio Novo
- Ibraçu
- Rio Bananal

Início

Figura 1. Casos notificados de dengue e Índice de menção em mídia social sobre dengue na Regional Central

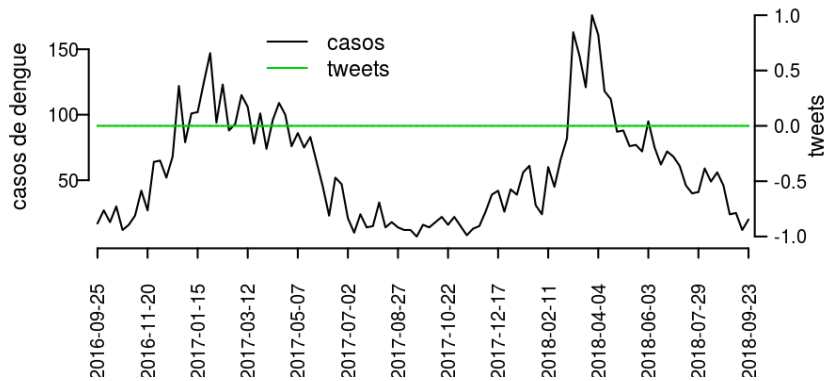


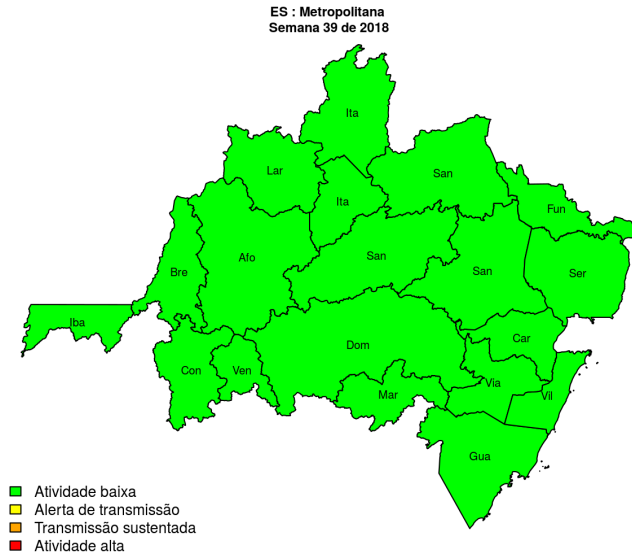
Tabela 1. Resumo das últimas seis semanas epidemiológicas na Regional Central

SE	temperatura	tweet	casos notif	casos preditos
201834	20.7	0	106	106
201835	21.8	0	67	67
201836	22.6	0	46	46
201837	21.7	0	69	70
201838	24.2	0	66	69
201839	25.0	0	61	69

[hyperlink](#) para descrição das variáveis

Regional Metropolitana

Desde o início do ano, 4937 casos de dengue foram registrados na Regional de Saúde, sendo 71 na última semana.



Municípios

- Cariacica
- Conceição do Castelo
- Domingos Martins
- Fundão
- Itaguaçu
- Brejetuba
- Guarapari
- Marechal Floriano
- Santa Maria de Jetibá
- Venda Nova do Imigrante
- Viana
- Santa Leopoldina
- Itarana
- Laranja da Terra
- Santa Teresa
- Serra
- Vitória
- Afonso Cláudio
- Ibatiba
- Vila Velha

[Início](#)

Figura 2. Casos notificados de dengue e Índice de menção em mídia social sobre dengue na Regional Metropolitana

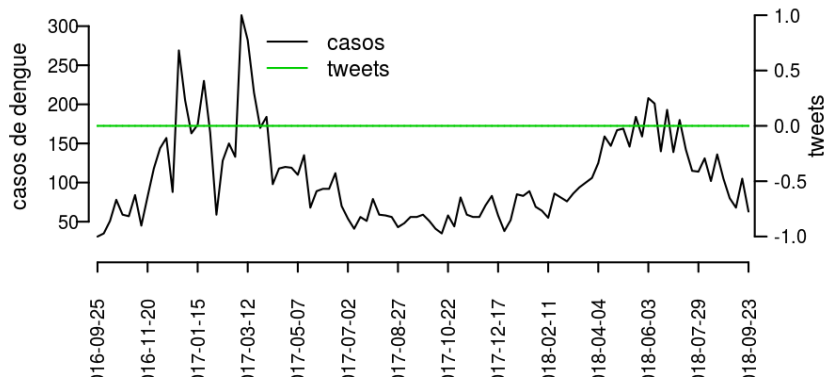


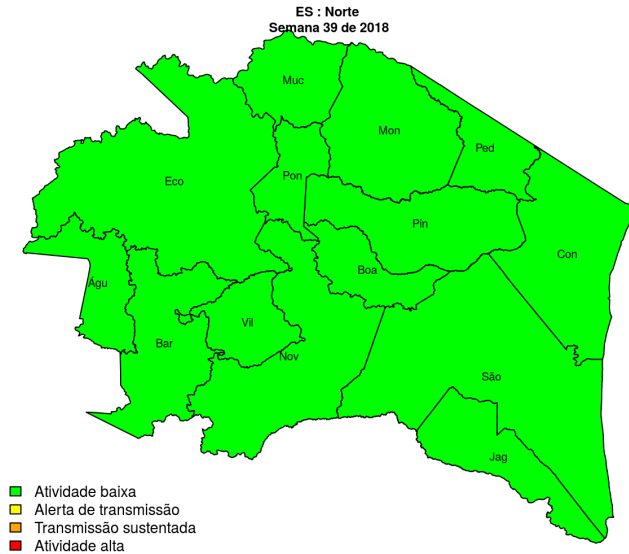
Tabela 2. Resumo das últimas seis semanas epidemiológicas na Regional Metropolitana

SE	temperatura	tweet	casos notif	casos preditos
201834	19.8	0	134	137
201835	20.5	0	100	102
201836	21.2	0	73	76
201837	20.6	0	53	58
201838	23.0	0	95	114
201839	23.9	0	71	101

[hyperlink](#) [vartabver](#) [descrição](#) das variáveis

Regional Norte

Desde o início do ano, 1898 casos de dengue foram registrados na Regional de Saúde, sendo 5 na última semana.



Municípios

- Água Doce do Norte
- Conceição da Barra
- Jaguaré
- Montanha
- Mucurici
- Pedro Canário
- Pinheiros
- São Mateus
- Vila Pavão
- Ecoporanga
- Boa Esperança
- Nova Venécia
- Ponto Belo
- Barra de São Francisco

[Início](#)

Figura 3. Casos notificados de dengue e Índice de menção em mídia social sobre dengue na Regional Norte

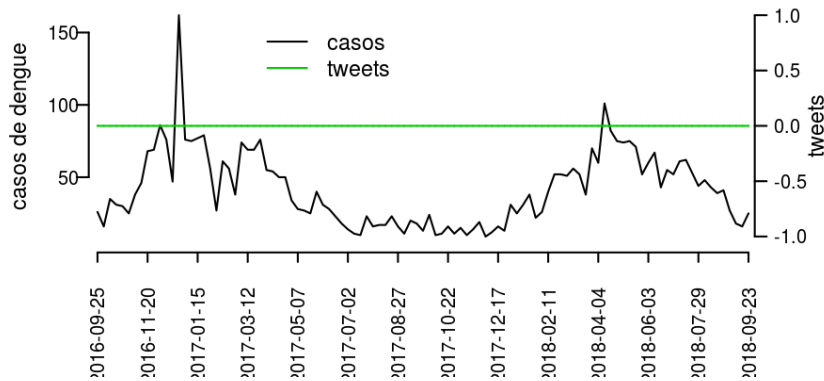


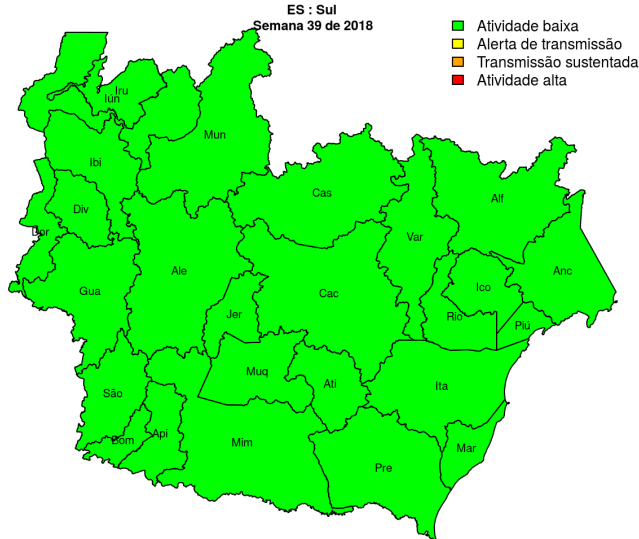
Tabela 3. Resumo das últimas seis semanas epidemiológicas na Regional Norte

SE	temperatura	tweet	casos notif	casos preditos
201834	20.1	0	25	26
201835	21.2	0	30	33
201836	21.9	0	8	8
201837	21.0	0	12	13
201838	23.6	0	7	7
201839	24.2	0	5	5

[hyperlink](#) [vartabver](#) [descrição](#) das variáveis

Regional Sul

Desde o início do ano, 1761 casos de dengue foram registrados na Regional de Saúde, sendo 27 na última semana.



Municípios

- Alegre
- Anchieta
- Apiacá
- Atilio Vivacqua
- Bom Jesus do Norte
- Cachoeiro de Itapemirim
- Divino de São Lourenço
- Dolores do Rio Preto
- Ibitirama
- Iconha
- Itapemirim
- Iúna
- Marataízes
- Muniz Freire
- Piúma
- Presidente Kennedy
- Rio Novo do Sul
- São José do Calçado
- Vargem Alta
- Jerônimo Monteiro
- Muqui
- Alfredo Chaves
- Castelo
- Guaçuí
- Irupi
- Mimoso do Sul

Início

Figura 4. Casos notificados de dengue e Índice de menção em mídia social sobre dengue na Regional Sul

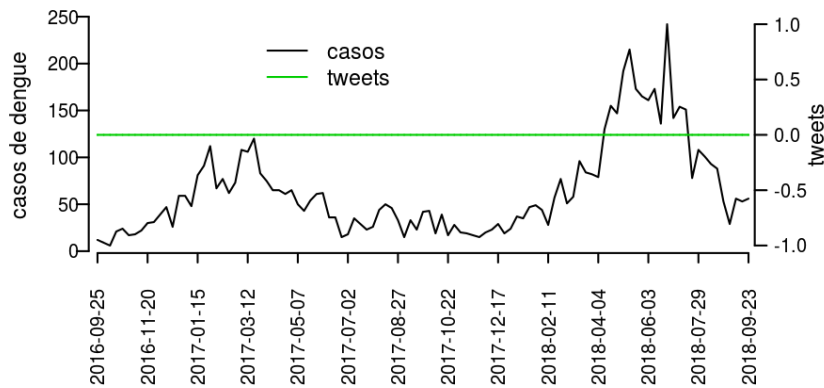


Tabela 4. Resumo das últimas seis semanas epidemiológicas na Regional Sul

SE	temperatura	tweet	casos notif	casos preditos
201834	19.1	0	54	55
201835	19.5	0	48	50
201836	20.3	0	33	34
201837	19.6	0	33	34
201838	22.2	0	18	19
201839	23.1	0	27	34

[hyperlinkvartabver](#) descrição das variáveis

Resumo da situação epidemiológica da dengue nos municípios de Espírito Santo, na semana 39 de 2018

Município	Regional	Temperatura	Tweets	Casos	Incidência	Rt	Nível
Afonso Cláudio	Metropolitana	22.3		0	0.0	0.0	verde
Águia Branca	Central	22.7		0	0.0	0.0	verde
Água Doce do Norte	Norte	22.3		0	0.0	0.0	verde
Alegre	Sul	22.7		0	0.0	0.0	verde
Alfredo Chaves	Sul	23.3		1	6.7	0.4	verde
Alto Rio Novo	Central	22.7		0	0.0	0.0	verde
Anchieta	Sul	23.3		0	0.0	0.0	verde
Apiacá	Sul	23.3		0	0.0	0.0	verde
Aracruz	Central	25.9		6	6.2	0.4	amarelo
Atilio Vivacqua	Sul	23.3		1	8.8	1.5	verde
Baixo Guandu	Central	25.9		0	0.0	0.0	verde
Barra de São Francisco	Norte	22.7		1	2.2	0.4	verde
Boa Esperança	Norte	25.9		0	0.0	0.0	verde
Bom Jesus do Norte	Sul	23.3		0	0.0	0.0	verde
Brejetuba	Metropolitana	22.3		0	0.0		verde
Cachoeiro de Itapemirim	Sul	22.7		18	11.9	1.4	verde
Cariacica	Metropolitana	23.3		0	0.0	0.0	verde
Castelo	Sul	23.3		0	0.0	0.0	verde
Colatina	Central	25.9		2	1.6	1.9	verde
Conceição da Barra	Norte	22.7		1	3.2	12.1	verde
Conceição do Castelo	Metropolitana	23.3		0	0.0	0.0	verde
Divino de São Lourenço	Sul	22.3		0	0.0	0.0	verde
Domingos Martins	Metropolitana	23.3		0	0.0	0.0	verde
Dores do Rio Preto	Sul	22.3		0	0.0		verde
Ecoporanga	Norte	25.9		0	0.0	0.0	verde
Fundão	Metropolitana	25.9		1	4.9	1.5	verde
Governador Lindenberg	Central	25.9		0	0.0	0.0	verde
Guaçuí	Sul	23.3		0	0.0	0.0	verde
Guarapari	Metropolitana	23.3		1	0.8	2.4	verde
Ibatiba	Metropolitana	22.7		0	0.0	0.0	verde
Ibiraçu	Central	25.9		0	0.0	0.0	verde
Ibitirama	Sul	23.3		0	0.0		verde
Iconha	Sul	23.3		1	7.2	2.4	verde
Irupí	Sul	22.7		0	0.0	0.0	verde
Itaguaçu	Metropolitana	25.9		0	0.0	0.0	verde
Itapemirim	Sul	22.7		0	0.0	0.0	verde
Itarana	Metropolitana	25.9		2	17.8	6.0	verde
Iúna	Sul	22.7		1	3.4	12.1	verde
Jaguare	Norte	22.7		0	0.0	0.0	verde
Jerônimo Monteiro	Sul	22.7		0	0.0	0.0	verde
João Neiva	Central	25.9		1	5.8	1.1	verde
Laranja da Terra	Metropolitana	25.9		0	0.0	0.0	verde
Linhães	Central	22.7		49	34.2	1.3	amarelo
Mantenópolis	Central	22.3		0	0.0	0.0	verde
Marataízes	Sul	23.3		0	0.0	0.0	verde
Marechal Floriano	Metropolitana	23.3		0	0.0	0.0	verde
Marilândia	Central	25.9		2	16.0	8.0	verde
Mimoso do Sul	Sul	23.3		2	7.3	11.9	verde
Montanha	Norte	25.9		0	0.0	0.0	verde
Mucurici	Norte	25.9		0	0.0	0.0	verde
Muniz Freire	Sul	23.3		2	10.6	1.7	verde

Continua na próxima página

Município	Regional	Temperatura	Tweets	Casos	Incidencia	Rt	Nível
Muqui	Sul	23.3		1	6.4	3.1	verde
Nova Venécia	Norte	22.7		0	0.0	0.0	verde
Pancas	Central	22.7		0	0.0	0.0	verde
Pedro Canário	Norte	25.9		0	0.0	0.0	verde
Pinheiros	Norte	25.9		0	0.0	0.0	verde
Piúma	Sul	23.3		0	0.0	0.0	verde
Ponto Belo	Norte	25.9		0	0.0	0.0	verde
Presidente Kennedy	Sul	23.3		0	0.0	0.0	verde
Rio Bananal	Central	25.9		0	0.0	0.0	verde
Rio Novo do Sul	Sul	23.3		0	0.0	0.0	verde
Santa Leopoldina	Metropolitana	23.3		0	0.0	0.0	verde
Santa Maria de Jetibá	Metropolitana	25.9		0	0.0	0.0	verde
Santa Teresa	Metropolitana	25.9		1	4.2	2.4	verde
São Domingos do Norte	Central	25.9		0	0.0	0.0	verde
São Gabriel da Palha	Central	25.9		0	0.0	0.0	verde
São José do Calçado	Sul	23.3		0	0.0	0.0	verde
São Mateus	Norte	22.7		2	1.6	0.4	verde
São Roque do Canaã	Central	25.9		0	0.0	0.0	verde
Serra	Metropolitana	23.3		15	4.5	1.6	verde
Sooretama	Central	25.9		1	3.5	0.6	amarelo
Vargem Alta	Sul	23.3		0	0.0	0.0	verde
Venda Nova do Imigrante	Metropolitana	23.3		1	4.1	1.1	verde
Viana	Metropolitana	23.3		12	22.5	1.3	verde
Vila Pavão	Norte	22.3		1	10.6	2.0	verde
Vila Valério	Central	25.9		0	0.0	0.0	verde
Vila Velha	Metropolitana	23.3		17	5.2	1.4	verde
Vitória	Metropolitana	22.7		21	8.6	1.1	verde

[Início](#)

Lista das variáveis apresentadas nas tabelas:

SE = semana epidemiológica

Temperatura = média das temperaturas mínimas da semana

Tweet = número de tweets indicativos de casos de dengue na cidade

Casos notif = casos notificados de dengue

Casos preditos = número de casos estimados após correção pelo atraso de notificação

ICmin = número mínimo de casos estimados (IC 95%)

ICmax = número máximo de casos estimados (IC 95%)

Rt = número reprodutivo efetivo (> 1 indica aumento de casos transmissão)

p(Rt1) = probabilidade do número reprodutivo ser maior que 1 (> 0.95 indica aumento significativo de casos)

Incidência = incidência por 100.000 habitantes

Nível = cor do alerta (verde, amarelo, laranja, vermelho)

Notas

- Os dados do SINAN mais recentes ainda não foram totalmente digitados. Estimamos o número esperado de casos notificados considerando o tempo até os casos serem digitados.
- Os dados de tweets são gerados pelo Observatório de Dengue (UFMG). Os tweets são processados para exclusão de informes e outros temas relacionados a dengue.
- Algumas vezes, os casos da última semana ainda não estão disponíveis, nesse caso, usa-se uma estimativa com base na tendência de variação da série.

Créditos

Este é um projeto desenvolvido com apoio da SVS/MS em parceria com:

- Programa de Computação Científica, Fundação Oswaldo Cruz, Rio de Janeiro.
- Escola de Matemática Aplicada, Fundação Getúlio Vargas.
- Secretarias Estaduais, Municipais e Regionais de Saúde.
- Observatório de Dengue da UFMG

[Início](#)

Para mais detalhes sobre o sistema de alerta InfoDengue, consultar: <http://info.dengue.mat.br>

Para acessar os boletins gerados pelo sistema de alerta InfoDengue, consultar: <http://info.dengue.mat.br/relatorios/>

Contato: alerta_dengue@fiocruz.br