

Boletim Semanal

Semana 28 de 2019

- [O Estado](#)

Regionais de Saúde:

- [Central](#)
- [Metropolitana](#)
- [Norte](#)
- [Sul](#)

Municípios:

- [Tabela de Municípios](#)

[Variáveis nas Tabelas](#)

[Notas](#)

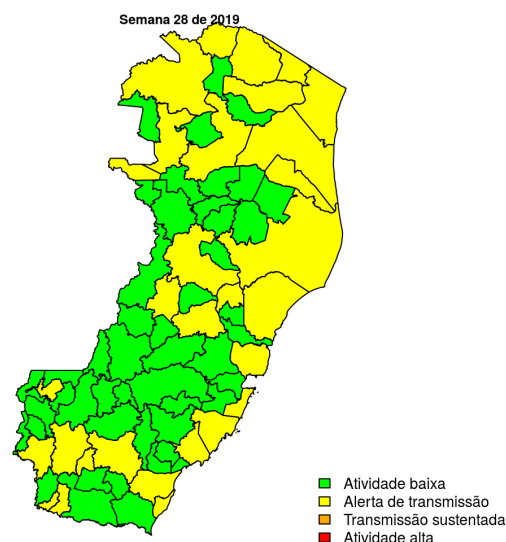
[Créditos](#)

Contato

alerta_dengue@fiocruz.br

Situação da Dengue no Estado do Espírito Santo

Desde o início do ano, 60345 casos foram registrados no estado, sendo 169 na última semana. A figura abaixo mostra as condições de transmissão em cada município na semana epidemiológica 28-2019.



Dos 78 municípios, 47 encontram-se em nível verde, 31 em nível amarelo, 0 em nível laranja e 0 em nível vermelho referentes a semana epidemiológica 28-2019. Para informações mais atualizadas e ter acesso ao mapa interativo do estado e de outras localidades, consultar em [Info Dengue](#).

Na semana passada: 14 municípios em nível amarelo, 0 em laranja e 21 em vermelho.

O código de Cores

As cores indicam os seguintes níveis de atenção:

Verde: condições climáticas desfavoráveis, seja por baixa temperatura ou baixa umidade, e baixa incidência de casos.

Amarelo: condições climáticas propícias para aumento da população do vetor e transmissão de arboviroses.

Laranja: transmissão aumentada e sustentada da dengue

Vermelho: incidência alta, acima dos 90% históricos.

Regional Central

Desde o início do ano, 8628 casos de dengue foram registrados na Regional de Saúde, sendo 3 na última semana.

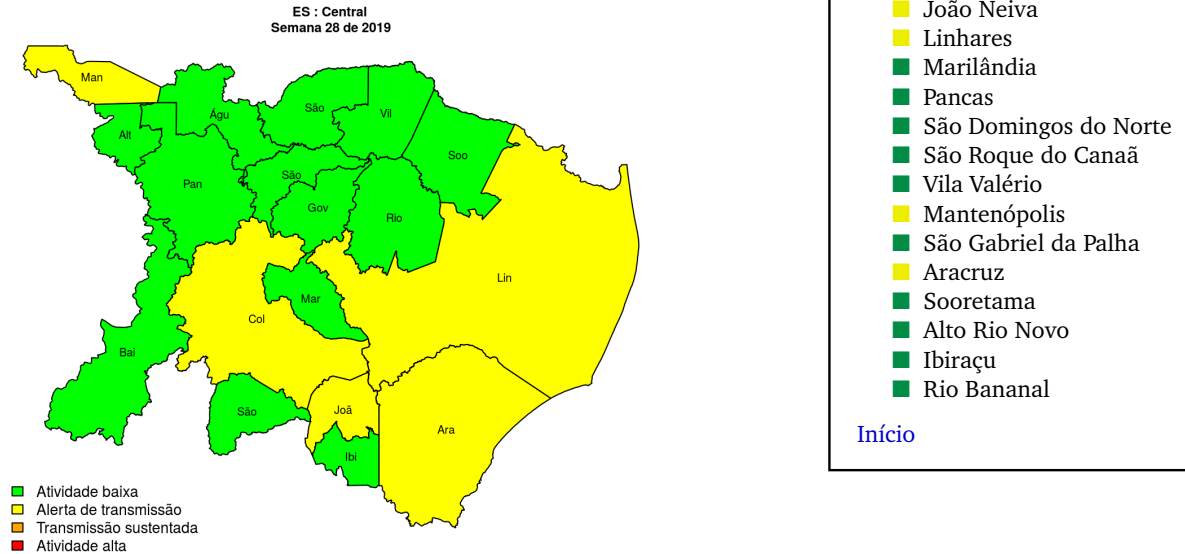


Figura 1. Casos notificados de dengue e Índice de menção em mídia social sobre dengue na Regional Central

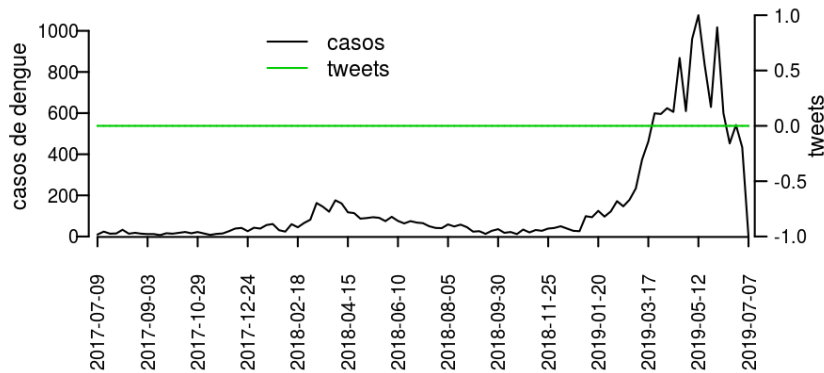


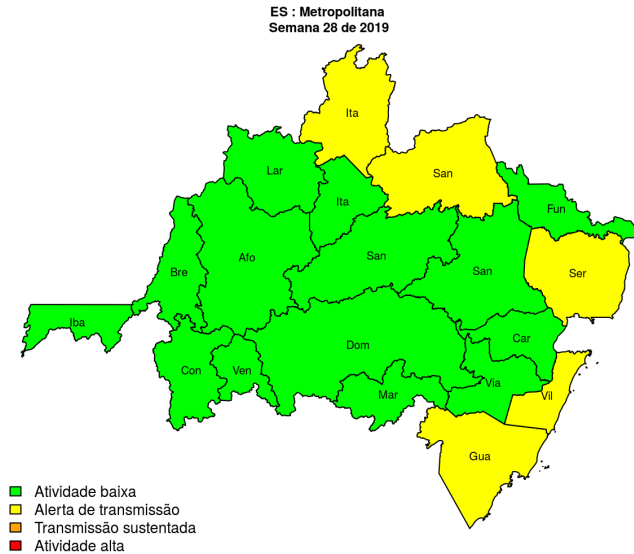
Tabela 1. Resumo das últimas seis semanas epidemiológicas na Regional Central

SE	temperatura	tweet	casos notif	casos preditos
201923	19.8	0	778	782
201924	20.0	0	673	677
201925	18.8	0	440	446
201926	20.3	0	477	491
201927	20.7	0	313	333
201928	14.9	0	3	3

[hyperlink](#) [vartabver](#) [descrição](#) das variáveis

Regional Metropolitana

Desde o início do ano, 31577 casos de dengue foram registrados na Regional de Saúde, sendo 154 na última semana.



Municípios

- Cariacica
- Conceição do Castelo
- Domingos Martins
- Fundão
- Itaguaçu
- Brejetuba
- Guarapari
- Marechal Floriano
- Santa Maria de Jetibá
- Venda Nova do Imigrante
- Viana
- Santa Leopoldina
- Itarana
- Laranja da Terra
- Santa Teresa
- Serra
- Vitória
- Afonso Cláudio
- Ibatiba
- Vila Velha

[Início](#)

Figura 2. Casos notificados de dengue e Índice de menção em mídia social sobre dengue na Regional Metropolitana

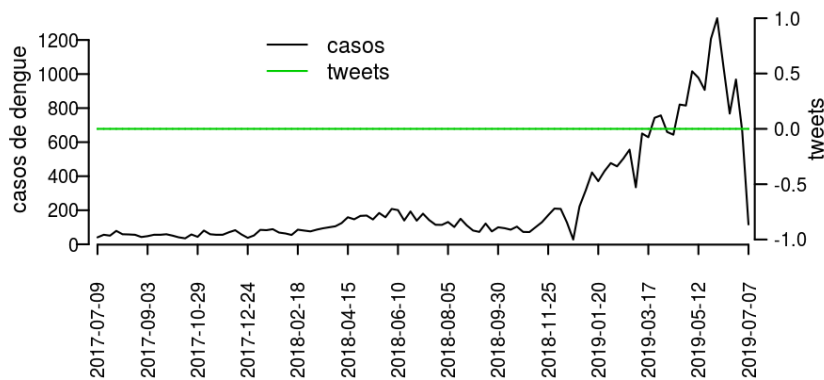


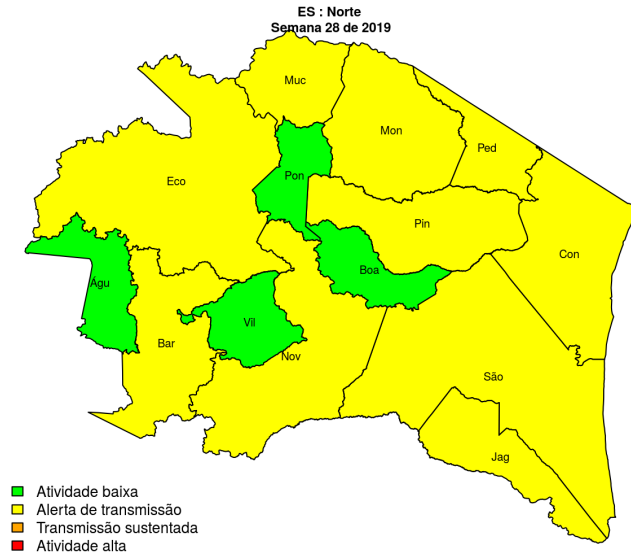
Tabela 2. Resumo das últimas seis semanas epidemiológicas na Regional Metropolitana

SE	temperatura	tweet	casos notif	casos preditos
201923	19.6	0	1977	2105
201924	20.1	0	1832	1999
201925	19.5	0	1192	1339
201926	20.5	0	1356	1619
201927	20.5	0	832	1090
201928	15.1	0	154	237

[hyperlink](#) [vartabver](#) [descrição](#) das variáveis

Regional Norte

Desde o início do ano, 6876 casos de dengue foram registrados na Regional de Saúde, sendo 10 na última semana.



Municípios

- Água Doce do Norte
- Conceição da Barra
- Jaguaré
- Montanha
- Mucurici
- Pedro Canário
- Pinheiros
- São Mateus
- Vila Pavão
- Ecoporanga
- Boa Esperança
- Nova Venécia
- Ponto Belo
- Barra de São Francisco

[Início](#)

Figura 3. Casos notificados de dengue e Índice de menção em mídia social sobre dengue na Regional Norte

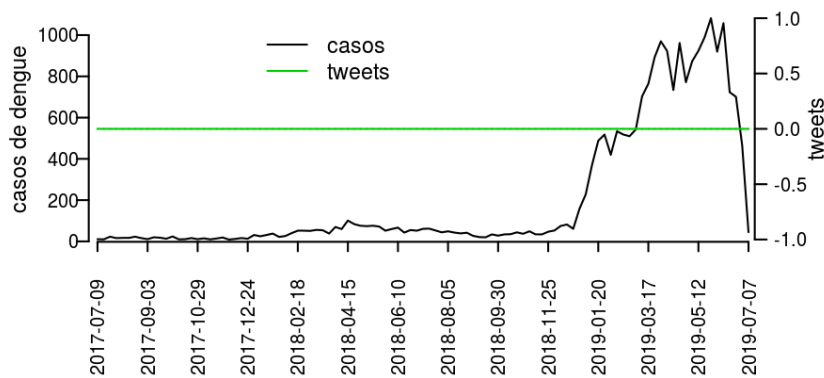


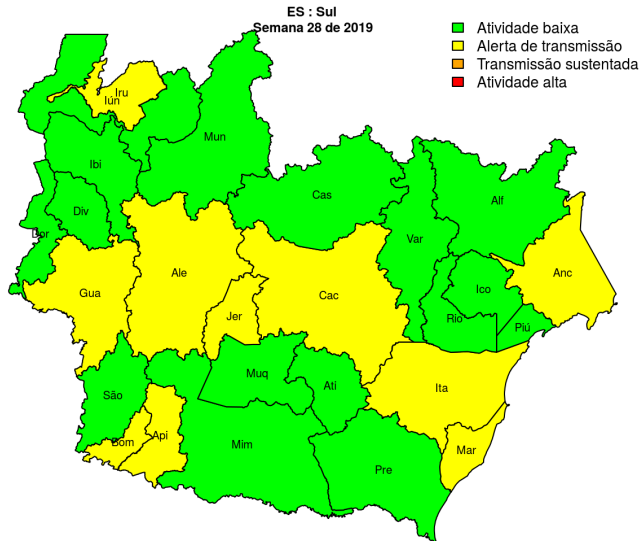
Tabela 3. Resumo das últimas seis semanas epidemiológicas na Regional Norte

SE	temperatura	tweet	casos notif	casos preditos
201923	22.0	0	604	723
201924	21.8	0	398	487
201925	21.4	0	274	342
201926	21.1	0	413	567
201927	20.7	0	349	528
201928	18.8	0	10	15

[hyperlink](#) [vartabver](#) [descrição](#) das variáveis

Regional Sul

Desde o início do ano, 13264 casos de dengue foram registrados na Regional de Saúde, sendo 2 na última semana.



Municípios

- Alegre
- Anchieta
- Apiacá
- Atilio Vivacqua
- Bom Jesus do Norte
- Cachoeiro de Itapemirim
- Divino de São Lourenço
- Dolores do Rio Preto
- Ibitirama
- Iconha
- Itapemirim
- Iúna
- Marataízes
- Muniz Freire
- Piúma
- Presidente Kennedy
- Rio Novo do Sul
- São José do Calçado
- Vargem Alta
- Jerônimo Monteiro
- Muqui
- Alfredo Chaves
- Castelo
- Guaçuí
- Irupi
- Mimoso do Sul

Início

Figura 4. Casos notificados de dengue e Índice de menção em mídia social sobre dengue na Regional Sul

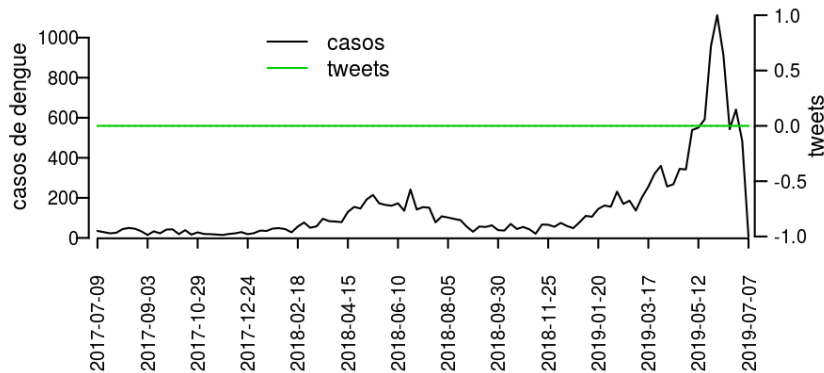


Tabela 4. Resumo das últimas seis semanas epidemiológicas na Regional Sul

SE	temperatura	tweet	casos notif	casos preditos
201923	19.4	0	1018	1076
201924	20.4	0	709	759
201925	20.2	0	581	642
201926	21.0	0	606	702
201927	20.5	0	551	688
201928	15.1	0	2	2

hyperlinkvartabver descrição das variáveis

Resumo da situação epidemiológica da dengue nos municípios de Espírito Santo, na semana 28 de 2019

Município	Regional	Temperatura	Tweets	Casos	Incidencia	Rt	Nivel
Afonso Cláudio	Metropolitana	11.6		0	0.0	0.0	verde
Água Branca	Central	15.1		0	0.0	0.0	verde
Água Doce do Norte	Norte	11.6		0	0.0	0.0	verde
Alegre	Sul	15.1		0	0.0	0.0	amarelo
Alfredo Chaves	Sul	15.9		0	0.0	0.0	verde
Alto Rio Novo	Central	15.1		0	0.0	0.0	verde
Anchieta	Sul	15.9		0	0.0	0.0	amarelo
Apiacá	Sul	15.2		0	0.0	0.0	amarelo
Aracruz	Central	15.1		0	0.0	0.0	amarelo
Atilio Vivacqua	Sul	15.2		0	0.0	0.0	verde
Baixo Guandu	Central	15.1		0	0.0	0.0	verde
Barra de São Francisco	Norte	15.1		0	0.0	0.0	amarelo
Boa Esperança	Norte	23.5		0	0.0	0.0	verde
Bom Jesus do Norte	Sul	15.2		0	0.0	0.0	amarelo
Brejetuba	Metropolitana	11.6		0	0.0	0.0	verde
Cachoeiro de Itapemirim	Sul	15.1		0	0.0	0.0	amarelo
Cariacica	Metropolitana	15.9		0	0.0	0.0	verde
Castelo	Sul	15.9		0	0.0	0.0	verde
Colatina	Central	15.1		0	0.0	0.0	amarelo
Conceição da Barra	Norte	15.1		0	0.0	0.0	amarelo
Conceição do Castelo	Metropolitana	15.9		0	0.0	0.0	verde
Divino de São Lourenço	Sul	11.6		0	0.0	0.0	verde
Domingos Martins	Metropolitana	15.9		0	0.0	0.0	verde
Dores do Rio Preto	Sul	11.6		0	0.0	0.0	verde
Ecoporanga	Norte	23.5		0	0.0	0.0	amarelo
Fundão	Metropolitana	15.1		0	0.0	0.0	verde
Governador Lindenberg	Central	15.1		0	0.0	0.0	verde
Guaçuí	Sul	15.2		0	0.0	0.0	amarelo
Guarapari	Metropolitana	15.9		0	0.0	0.0	amarelo
Ibatiba	Metropolitana	15.1		0	0.0	0.0	verde
Ibiraçu	Central	15.1		0	0.0	0.0	verde
Ibitirama	Sul	15.9		0	0.0	0.0	verde
Iconha	Sul	15.9		0	0.0	0.0	verde
Irupi	Sul	15.1		0	0.0	0.0	amarelo
Itaguaçu	Metropolitana	15.1		0	0.0	0.0	amarelo
Itapemirim	Sul	15.1		0	0.0	0.0	amarelo
Itarana	Metropolitana	15.1		0	0.0	0.0	verde
Iúna	Sul	15.1		0	0.0	0.0	verde
Jaguareé	Norte	15.1		0	0.0	0.0	amarelo
Jerônimo Monteiro	Sul	15.1		0	0.0	0.0	amarelo
João Neiva	Central	15.1		0	0.0	0.0	amarelo
Laranja da Terra	Metropolitana	15.1		0	0.0	0.0	verde
Linhares	Central	15.1		0	0.0	0.0	amarelo
Mantenedópolis	Central	11.6		0	0.0	0.0	amarelo
Marataízes	Sul	15.2		0	0.0	0.0	amarelo
Marechal Floriano	Metropolitana	15.9		0	0.0	0.0	verde
Marilândia	Central	15.1		0	0.0	0.0	verde
Mimoso do Sul	Sul	15.2		0	0.0	0.0	verde
Montanha	Norte	23.5		0	0.0	0.0	amarelo
Mucurici	Norte	23.5		0	0.0	0.0	amarelo
Muniz Freire	Sul	15.9		0	0.0	0.0	verde

Continua na próxima página

Município	Regional	Temperatura	Tweets	Casos	Incidencia	Rt	Nivel
Muqui	Sul	15.2		2	12.7	0.6	verde
Nova Venécia	Norte	15.1		0	0.0	0.0	amarelo
Pancas	Central	15.1		0	0.0	0.0	verde
Pedro Canário	Norte	23.5		0	0.0	0.0	amarelo
Pinheiros	Norte	23.5		4	22.3	0.1	amarelo
Piúma	Sul	15.9		0	0.0	0.0	verde
Ponto Belo	Norte	23.5		0	0.0	0.0	verde
Presidente Kennedy	Sul	15.2		0	0.0	0.0	verde
Rio Bananal	Central	15.1		0	0.0	0.0	verde
Rio Novo do Sul	Sul	15.9		0	0.0	0.0	verde
Santa Leopoldina	Metropolitana	15.9		0	0.0	0.0	verde
Santa Maria de Jetibá	Metropolitana	15.1		0	0.0	0.0	verde
Santa Teresa	Metropolitana	15.1		1	4.2	0.1	amarelo
São Domingos do Norte	Central	15.1		0	0.0	0.0	verde
São Gabriel da Palha	Central	15.1		2	5.4	0.2	verde
São José do Calçado	Sul	15.2		0	0.0	0.0	verde
São Mateus	Norte	15.1		6	7.1	0.1	amarelo
São Roque do Canaã	Central	15.1		1	8.0	0.2	verde
Serra	Metropolitana	15.9		42	13.2	0.1	amarelo
Sooretama	Central	15.1		0	0.0	0.0	verde
Vargem Alta	Sul	15.9		0	0.0	0.0	verde
Venda Nova do Imigrante	Metropolitana	15.9		1	4.1	0.3	verde
Viana	Metropolitana	15.9		3	4.0	0.0	verde
Vila Pavão	Norte	11.6		0	0.0	0.0	verde
Vila Valério	Central	15.1		0	0.0	0.0	verde
Vila Velha	Metropolitana	15.9		49	15.8	0.3	amarelo
Vitória	Metropolitana	15.1		58	25.3	0.3	amarelo

[Início](#)

Lista das variáveis apresentadas nas tabelas:

SE = semana epidemiológica

Temperatura = média das temperaturas mínimas da semana

Tweet = número de tweets indicativos de casos de dengue na cidade

Casos notif = casos notificados de dengue

Casos preditos = número de casos estimados após correção pelo atraso de notificação

ICmin = número mínimo de casos estimados (IC 95%)

ICmax = número máximo de casos estimados (IC 95%)

Rt = número reprodutivo efetivo (> 1 indica aumento de casos transmissão)

p(Rt1) = probabilidade do número reprodutivo ser maior que 1 (> 0.95 indica aumento significativo de casos)

Incidência = incidência por 100.000 habitantes

Nível = cor do alerta (verde, amarelo, laranja, vermelho)

Notas

- Os dados do SINAN mais recentes ainda não foram totalmente digitados. Estimamos o número esperado de casos notificados considerando o tempo até os casos serem digitados.
- Os dados de tweets são gerados pelo Observatório de Dengue (UFMG). Os tweets são processados para exclusão de informes e outros temas relacionados a dengue.
- Algumas vezes, os casos da última semana ainda não estão disponíveis, nesse caso, usa-se uma estimativa com base na tendência de variação da série.

Créditos

Este é um projeto desenvolvido com apoio da SVS/MS em parceria com:

- Programa de Computação Científica, Fundação Oswaldo Cruz, Rio de Janeiro.
- Escola de Matemática Aplicada, Fundação Getúlio Vargas.
- Secretarias Estaduais, Municipais e Regionais de Saúde.
- Observatório de Dengue da UFMG

[Início](#)

Para mais detalhes sobre o sistema de alerta InfoDengue, consultar: <http://info.dengue.mat.br>

Para acessar os boletins gerados pelo sistema de alerta InfoDengue, consultar: <http://info.dengue.mat.br/relatorios/>

Contato: alerta_dengue@fiocruz.br