

Boletim Semanal

Semana 37 de 2019

- [O Estado](#)

Regionais de Saúde:

- [Central](#)
- [Metropolitana](#)
- [Norte](#)
- [Sul](#)

Municípios:

- [Tabela de Municípios](#)

[Variáveis nas Tabelas](#)

[Notas](#)

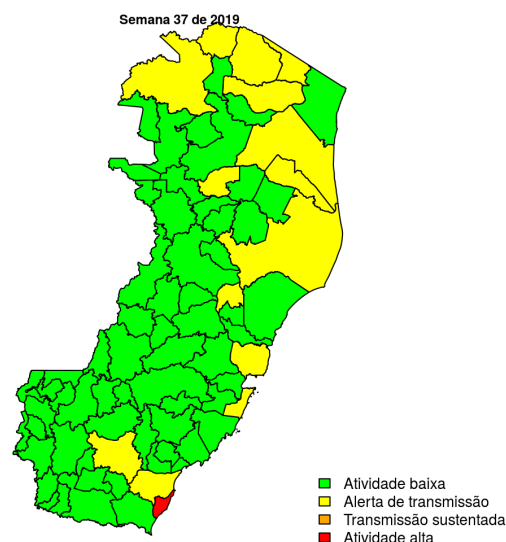
[Creditos](#)

Contato

alerta_dengue@fiocruz.br

Situação da Dengue no Estado do Espírito Santo

Desde o início do ano, 74573 casos foram registrados no estado, sendo 413 na última semana. A figura abaixo mostra as condições de transmissão em cada município na semana epidemiológica 37-2019.



Dos 78 municípios, 63 encontram-se em nível verde, 14 em nível amarelo, 0 em nível laranja e 1 em nível vermelho referentes a semana epidemiológica 37-2019. Para informações mais atualizadas e ter acesso ao mapa interativo do estado e de outras localidades, consultar em [Info Dengue](#).

Na semana passada: 16 municípios em nível amarelo, 0 em laranja e 1 em vermelho.

O código de Cores

As cores indicam os seguintes níveis de atenção:

Verde: condições climáticas desfavoráveis, seja por baixa temperatura ou baixa umidade, e baixa incidência de casos.

Amarelo: condições climáticas propícias para aumento da população do vetor e transmissão de arboviroses.

Laranja: transmissão aumentada e sustentada da dengue

Vermelho: incidência alta, acima dos 90% históricos.

Regional Central

Desde o início do ano, 11427 casos de dengue foram registrados na Regional de Saúde, sendo 126 na última semana.

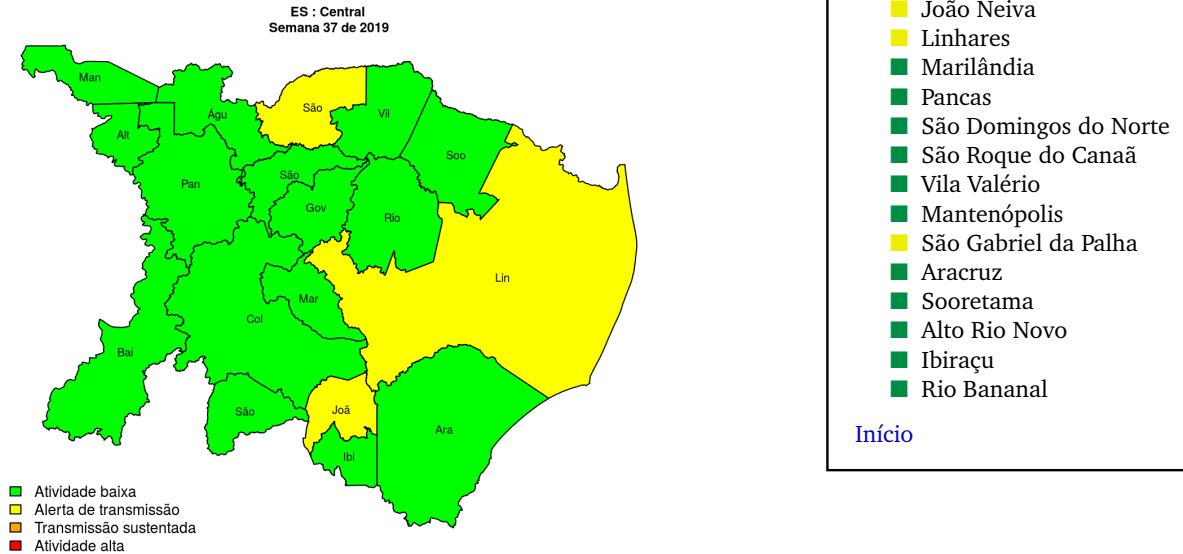


Figura 1. Casos notificados de dengue e Índice de menção em mídia social sobre dengue na Regional Central

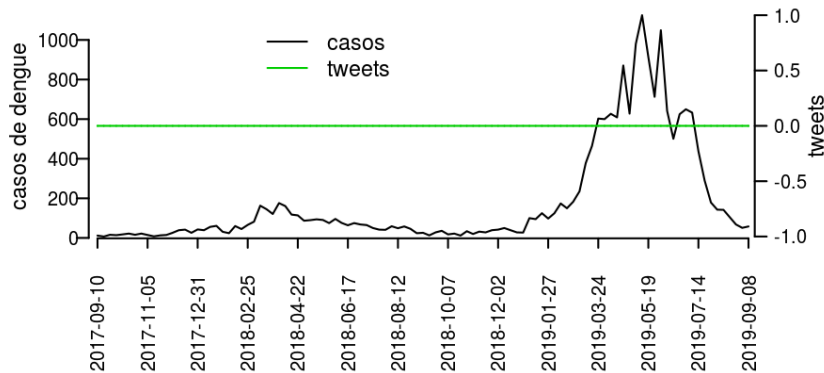


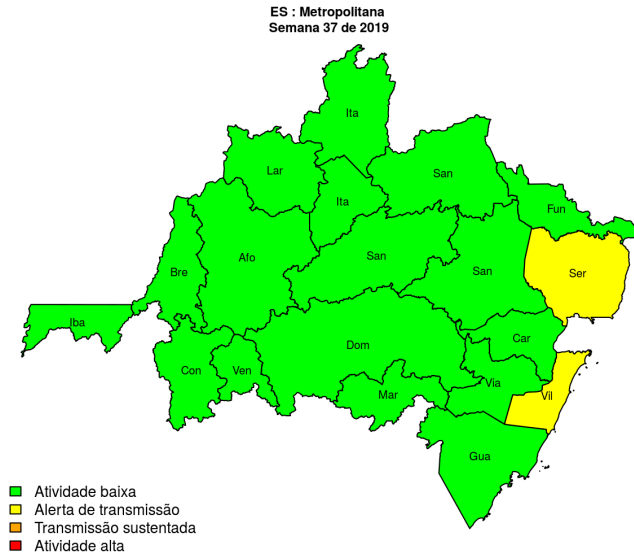
Tabela 1. Resumo das últimas seis semanas epidemiológicas na Regional Central

SE	temperatura	tweet	casos notif	casos preditos
201932	19.1	0	178	178
201933	18.9	0	229	231
201934	18.1	0	154	156
201935	18.4	0	166	169
201936	20.5	0	94	98
201937	20.6	0	126	146

[hyperlink](#) [vartabver](#) [descrição](#) das variáveis

Regional Metropolitana

Desde o início do ano, 38212 casos de dengue foram registrados na Regional de Saúde, sendo 174 na última semana.



Municípios

- Cariacica
- Conceição do Castelo
- Domingos Martins
- Fundão
- Itaguaçu
- Brejetuba
- Guarapari
- Marechal Floriano
- Santa Maria de Jetibá
- Venda Nova do Imigrante
- Viana
- Santa Leopoldina
- Itarana
- Laranja da Terra
- Santa Teresa
- Serra
- Vitória
- Afonso Cláudio
- Ibatiba
- Vila Velha

[Início](#)

Figura 2. Casos notificados de dengue e Índice de menção em mídia social sobre dengue na Regional Metropolitana

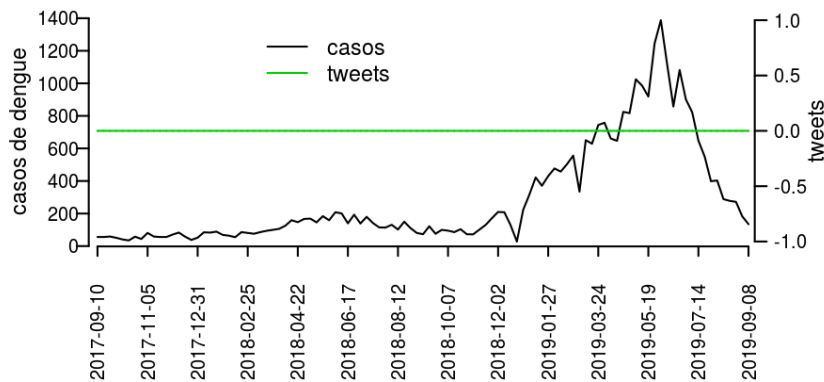


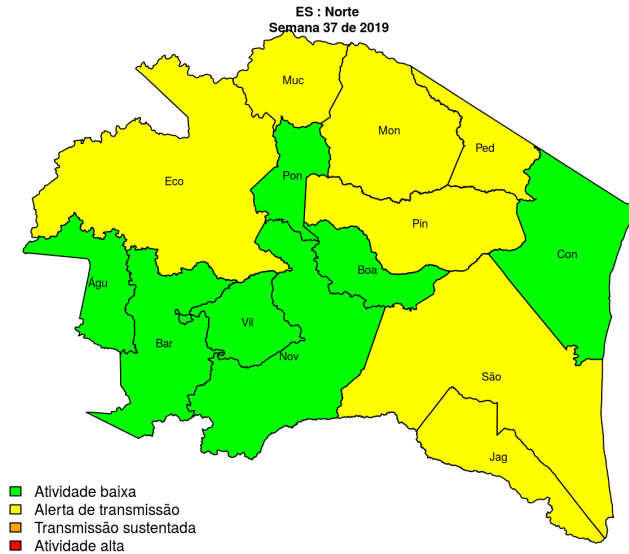
Tabela 2. Resumo das últimas seis semanas epidemiológicas na Regional Metropolitana

SE	temperatura	tweet	casos notif	casos preditos
201932	19.3	0	493	517
201933	18.5	0	385	408
201934	18.5	0	329	358
201935	18.7	0	341	396
201936	20.4	0	223	280
201937	20.9	0	174	264

[hyperlink](#) [vartabver](#) [descrição](#) das variáveis

Regional Norte

Desde o início do ano, 8802 casos de dengue foram registrados na Regional de Saúde, sendo 39 na última semana.



Municípios

- Água Doce do Norte
- Conceição da Barra
- Jaguaré
- Montanha
- Mucurici
- Pedro Canário
- Pinheiros
- São Mateus
- Vila Pavão
- Ecoporanga
- Boa Esperança
- Nova Venécia
- Ponto Belo
- Barra de São Francisco

Início

Figura 3. Casos notificados de dengue e Índice de menção em mídia social sobre dengue na Regional Norte

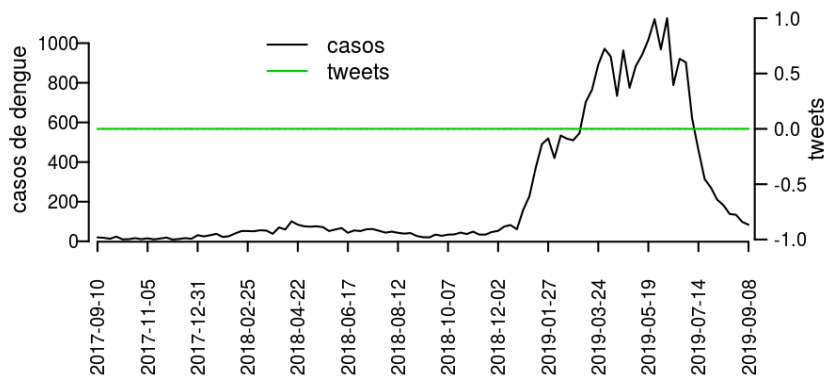


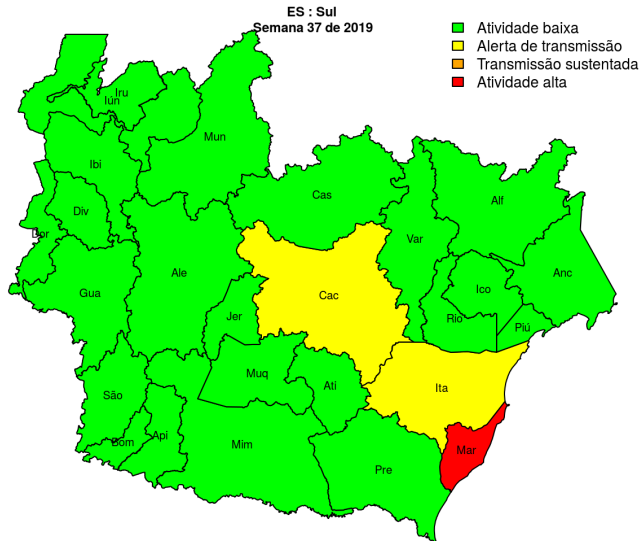
Tabela 3. Resumo das últimas seis semanas epidemiológicas na Regional Norte

SE	temperatura	tweet	casos notif	casos preditos
201932	23.2	0	139	156
201933	22.0	0	119	135
201934	21.6	0	83	100
201935	22.4	0	64	79
201936	23.6	0	72	96
201937	23.0	0	39	62

[hyperlinkvartabver descrição das variáveis](#)

Regional Sul

Desde o início do ano, 16132 casos de dengue foram registrados na Regional de Saúde, sendo 74 na última semana.



Municípios

- Alegre
- Anchieta
- Apiacá
- Atilio Vivacqua
- Bom Jesus do Norte
- Cachoeiro de Itapemirim
- Divino de São Lourenço
- Dolores do Rio Preto
- Ibitirama
- Iconha
- Itapemirim
- Iúna
- Marataízes
- Muniz Freire
- Piúma
- Presidente Kennedy
- Rio Novo do Sul
- São José do Calçado
- Vargem Alta
- Jerônimo Monteiro
- Muqui
- Alfredo Chaves
- Castelo
- Guaçuí
- Irupi
- Mimoso do Sul

Início

Figura 4. Casos notificados de dengue e Índice de menção em mídia social sobre dengue na Regional Sul

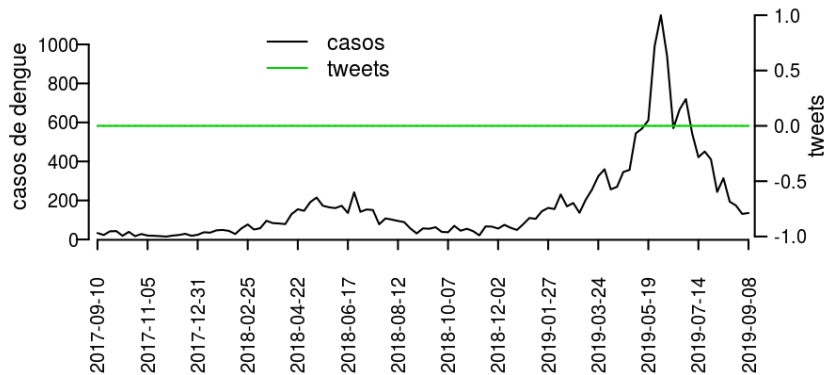


Tabela 4. Resumo das últimas seis semanas epidemiológicas na Regional Sul

SE	temperatura	tweet	casos notif	casos preditos
201932	19.3	0	190	196
201933	18.5	0	194	206
201934	18.7	0	149	160
201935	18.8	0	77	84
201936	20.5	0	74	85
201937	21.2	0	74	103

[hyperlinkvartabver](#) descrição das variáveis

Resumo da situação epidemiológica da dengue nos municípios de Espírito Santo, na semana 37 de 2019

Município	Regional	Temperatura	Tweets	Casos	Incidencia	Rt	Nivel
Afonso Cláudio	Metropolitana	16.7		0	0.0	0.0	verde
Águia Branca	Central	20.9		0	0.0	0.0	verde
Água Doce do Norte	Norte	16.7		0	0.0	0.0	verde
Alegre	Sul	20.9		0	0.0	0.0	verde
Alfredo Chaves	Sul	21.9		0	0.0	0.0	verde
Alto Rio Novo	Central	20.9		0	0.0	0.0	verde
Anchieta	Sul	21.9		2	7.1	0.6	verde
Apiacá	Sul	21.9		0	0.0	0.0	verde
Aracruz	Central	20.9		1	1.0	0.1	verde
Atilio Vivacqua	Sul	21.9		0	0.0	0.0	verde
Baixo Guandu	Central	20.9		1	3.2	2.4	verde
Barra de São Francisco	Norte	20.9		0	0.0	0.0	verde
Boa Esperança	Norte	26.3		0	0.0	0.0	verde
Bom Jesus do Norte	Sul	21.9		0	0.0	0.0	verde
Brejetuba	Metropolitana	16.7		0	0.0	0.0	verde
Cachoeiro de Itapemirim	Sul	20.9		45	31.9	1.0	amarelo
Cariacica	Metropolitana	21.9		2	0.5	0.1	verde
Castelo	Sul	21.9		0	0.0	0.0	verde
Colatina	Central	20.9		6	4.9	0.6	verde
Conceição da Barra	Norte	20.9		1	3.2	0.4	verde
Conceição do Castelo	Metropolitana	21.9		0	0.0	0.0	verde
Divino de São Lourenço	Sul	16.7		0	0.0	0.0	verde
Domingos Martins	Metropolitana	21.9		0	0.0	0.0	verde
Dores do Rio Preto	Sul	16.7		0	0.0	0.0	verde
Ecoporanga	Norte	26.3		0	0.0	0.0	amarelo
Fundão	Metropolitana	20.9		0	0.0	0.0	verde
Governador Lindenberg	Central	20.9		0	0.0	0.0	verde
Guaçuí	Sul	21.9		0	0.0	0.0	verde
Guarapari	Metropolitana	21.9		10	11.5	0.7	verde
Ibatiba	Metropolitana	20.9		0	0.0	0.0	verde
Ibiraçu	Central	20.9		0	0.0	0.0	verde
Ibitirama	Sul	21.9		0	0.0	0.0	verde
Iconha	Sul	21.9		0	0.0	0.0	verde
Irupí	Sul	20.9		0	0.0	0.0	verde
Itaguaçu	Metropolitana	20.9		0	0.0	0.0	verde
Itapemirim	Sul	20.9		10	37.6	1.3	amarelo
Itarana	Metropolitana	20.9		1	8.9	1.1	verde
Iúna	Sul	20.9		0	0.0	0.0	verde
Jaguare	Norte	20.9		4	20.6	0.9	amarelo
Jerônimo Monteiro	Sul	20.9		0	0.0	0.0	verde
João Neiva	Central	20.9		5	29.2	0.8	amarelo
Laranja da Terra	Metropolitana	20.9		0	0.0	0.0	verde
Linhares	Central	20.9		105	75.1	1.2	amarelo
Mantenópolis	Central	16.7		0	0.0	0.0	verde
Marataízes	Sul	21.9		13	44.4	1.2	vermelho
Marechal Floriano	Metropolitana	21.9		0	0.0	0.0	verde
Marilândia	Central	20.9		0	0.0	0.0	verde
Mimoso do Sul	Sul	21.9		0	0.0	0.0	verde
Montanha	Norte	26.3		0	0.0	0.0	amarelo
Mucurici	Norte	26.3		3	68.1	1.5	amarelo
Muniz Freire	Sul	21.9		0	0.0	0.0	verde

Continua na próxima página

Município	Regional	Temperatura	Tweets	Casos	Incidencia	Rt	Nível
Muqui	Sul	21.9		1	6.4	0.5	verde
Nova Venécia	Norte	20.9		10	33.6	1.5	verde
Pancas	Central	20.9		0	0.0	0.0	verde
Pedro Canário	Norte	26.3		5	30.4	0.6	amarelo
Pinheiros	Norte	26.3		1	3.7	0.2	amarelo
Piúma	Sul	21.9		0	0.0	0.0	verde
Ponto Belo	Norte	26.3		0	0.0	0.0	verde
Presidente Kennedy	Sul	21.9		2	17.6	2.1	verde
Rio Bananal	Central	20.9		0	0.0	0.0	verde
Rio Novo do Sul	Sul	21.9		1	8.3	1.0	verde
Santa Leopoldina	Metropolitana	21.9		0	0.0	0.0	verde
Santa Maria de Jetibá	Metropolitana	20.9		0	0.0	0.0	verde
Santa Teresa	Metropolitana	20.9		2	8.4	1.6	verde
São Domingos do Norte	Central	20.9		0	0.0	0.0	verde
São Gabriel da Palha	Central	20.9		4	10.9	0.5	amarelo
São José do Calçado	Sul	21.9		0	0.0	0.0	verde
São Mateus	Norte	20.9		14	19.0	0.6	amarelo
São Roque do Canaã	Central	20.9		0	0.0	0.0	verde
Serra	Metropolitana	21.9		69	22.1	1.0	amarelo
Sooretama	Central	20.9		0	0.0	0.0	verde
Vargem Alta	Sul	21.9		0	0.0	0.0	verde
Venda Nova do Imigrante	Metropolitana	21.9		1	4.1	1.6	verde
Viana	Metropolitana	21.9		9	15.9	0.8	verde
Vila Pavão	Norte	16.7		1	10.6	1.9	verde
Vila Valério	Central	20.9		4	27.3	1.6	verde
Vila Velha	Metropolitana	21.9		61	19.8	1.0	amarelo
Vitória	Metropolitana	20.9		19	7.8	0.3	verde

[Início](#)

Lista das variáveis apresentadas nas tabelas:

SE = semana epidemiológica

Temperatura = média das temperaturas mínimas da semana

Tweet = número de tweets indicativos de casos de dengue na cidade

Casos notif = casos notificados de dengue

Casos preditos = número de casos estimados após correção pelo atraso de notificação

ICmin = número mínimo de casos estimados (IC 95%)

ICmax = número máximo de casos estimados (IC 95%)

Rt = número reprodutivo efetivo (> 1 indica aumento de casos transmissão)

p(Rt1) = probabilidade do número reprodutivo ser maior que 1 (> 0.95 indica aumento significativo de casos)

Incidência = incidência por 100.000 habitantes

Nível = cor do alerta (verde, amarelo, laranja, vermelho)

Notas

- Os dados do SINAN mais recentes ainda não foram totalmente digitados. Estimamos o número esperado de casos notificados considerando o tempo até os casos serem digitados.
- Os dados de tweets são gerados pelo Observatório de Dengue (UFMG). Os tweets são processados para exclusão de informes e outros temas relacionados a dengue.
- Algumas vezes, os casos da última semana ainda não estão disponíveis, nesse caso, usa-se uma estimativa com base na tendência de variação da série.

Créditos

Este é um projeto desenvolvido com apoio da SVS/MS em parceria com:

- Programa de Computação Científica, Fundação Oswaldo Cruz, Rio de Janeiro.
- Escola de Matemática Aplicada, Fundação Getúlio Vargas.
- Secretarias Estaduais, Municipais e Regionais de Saúde.
- Observatório de Dengue da UFMG

[Início](#)

Para mais detalhes sobre o sistema de alerta InfoDengue, consultar: <http://info.dengue.mat.br>

Para acessar os boletins gerados pelo sistema de alerta InfoDengue, consultar: <http://info.dengue.mat.br/relatorios/>

Contato: alerta_dengue@fiocruz.br