

## Boletim Semanal

Semana 5 de 2020

- [O Estado](#)

### Regionais de Saúde:

- [Central](#)
- [Metropolitana](#)
- [Norte](#)
- [Sul](#)

### Municípios:

- [Tabela de Municípios](#)

[Variáveis nas Tabelas](#)

[Notas](#)

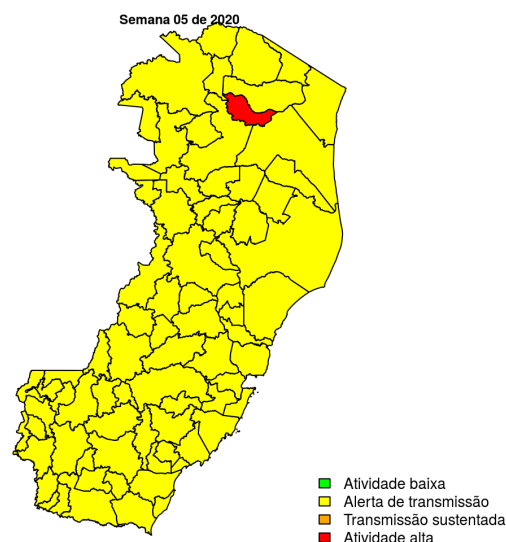
[Créditos](#)

### Contato

[alerta\\_dengue@fiocruz.br](mailto:alerta_dengue@fiocruz.br)

## Situação da Dengue no Estado do Espírito Santo

Desde o início do ano, 0 casos foram registrados no estado, sendo 0 na última semana. A figura abaixo mostra as condições de transmissão em cada município na semana epidemiológica 5-2020.



Dos 78 municípios, 0 encontram-se em nível verde, 77 em nível amarelo, 0 em nível laranja e 1 em nível vermelho referentes a semana epidemiológica 5-2020. Para informações mais atualizadas e ter acesso ao mapa interativo do estado e de outras localidades, consultar em [Info Dengue](#).

**Na semana passada:** 77 municípios em nível amarelo, 0 em laranja e 1 em vermelho.

### O código de Cores

As cores indicam os seguintes níveis de atenção:

**Verde:** condições climáticas desfavoráveis, seja por baixa temperatura ou baixa umidade, e baixa incidência de casos.

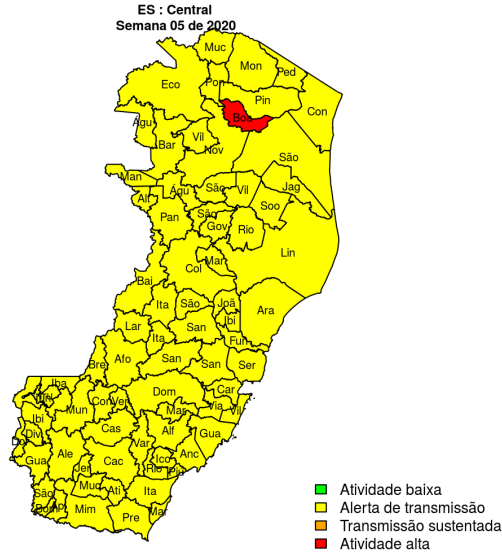
**Amarelo:** condições climáticas propícias para aumento da população do vetor e transmissão de arboviroses.

**Laranja:** transmissão aumentada e sustentada da dengue

**Vermelho:** incidência alta, acima dos 90% históricos.

## Regional Central

Desde o início do ano, 0 casos de dengue foram registrados na Regional de Saúde, sendo NA na última semana.

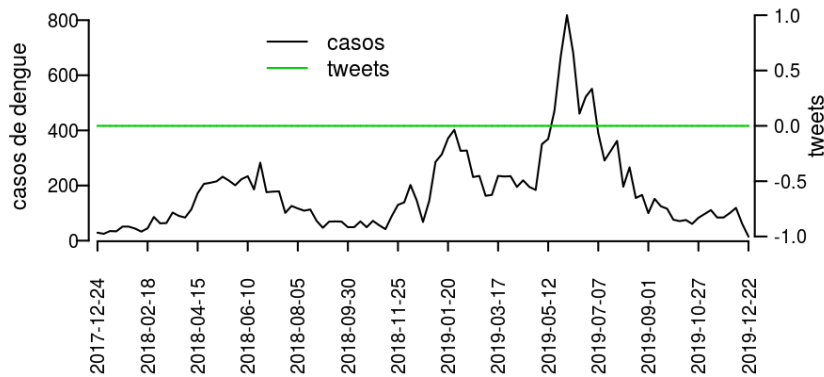


### Municípios

- Baixo Guandu
- Águia Branca
- Colatina
- Governador Lindenberg
- João Neiva
- Linhares
- Marilândia
- Pancas
- São Domingos do Norte
- São Roque do Canaã
- Vila Valério
- Mantenópolis
- São Gabriel da Palha
- Aracruz
- Sooretama
- Alto Rio Novo
- Ibirapu
- Rio Bananal

Início

**Figura 1.** Casos notificados de dengue e Índice de menção em mídia social sobre dengue na Regional Central



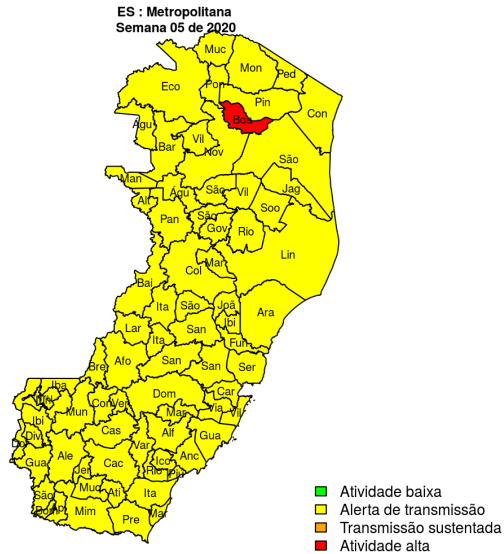
**Tabela 1.** Resumo das últimas seis semanas epidemiológicas na Regional Central

SE	temperatura	tweet	casos notif	casos preditos
201952	23.8	0	15	
202001	22.6	0	0	
202002	24.8	0	0	
202003	24.3	0	0	
202004	22.6	0	0	
202005	24.2	0	0	

[hyperlink](#)vartabver descrição das variáveis

## Regional Metropolitana

Desde o início do ano, 0 casos de dengue foram registrados na Regional de Saúde, sendo NA na última semana.

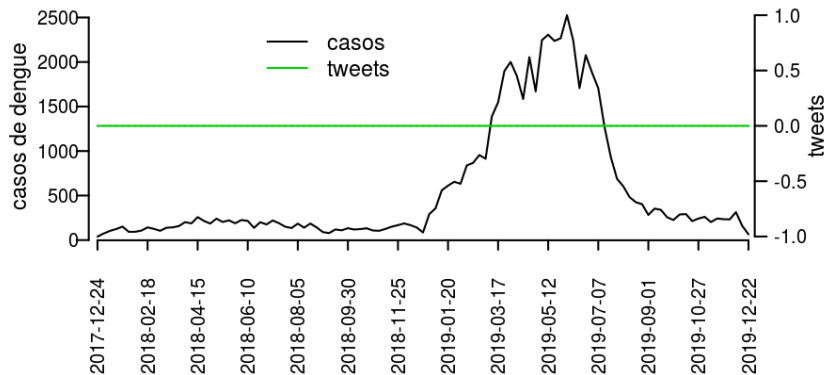


### Municípios

- Cariacica
- Conceição do Castelo
- Domingos Martins
- Fundão
- Itaguaçu
- Brejetuba
- Guarapari
- Marechal Floriano
- Santa Maria de Jetibá
- Venda Nova do Imigrante
- Viana
- Santa Leopoldina
- Itarana
- Laranja da Terra
- Santa Teresa
- Serra
- Vitória
- Afonso Cláudio
- Ibatiba
- Vila Velha

Início

**Figura 2.** Casos notificados de dengue e Índice de menção em mídia social sobre dengue na Regional Metropolitana



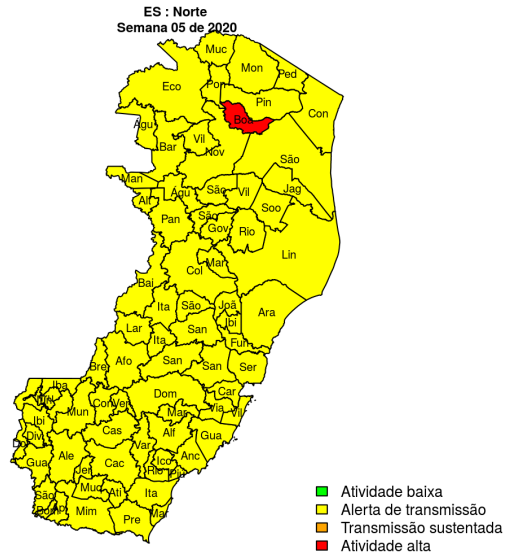
**Tabela 2.** Resumo das últimas seis semanas epidemiológicas na Regional Metropolitana

SE	temperatura	tweet	casos notif	casos preditos
201952	23.8	0	62	
202001	22.6	0	0	
202002	24.8	0	0	
202003	24.3	0	0	
202004	22.6	0	0	
202005	24.2	0	0	

hyperlinkvartabver descrição das variáveis

## Regional Norte

Desde o início do ano, 0 casos de dengue foram registrados na Regional de Saúde, sendo NA na última semana.

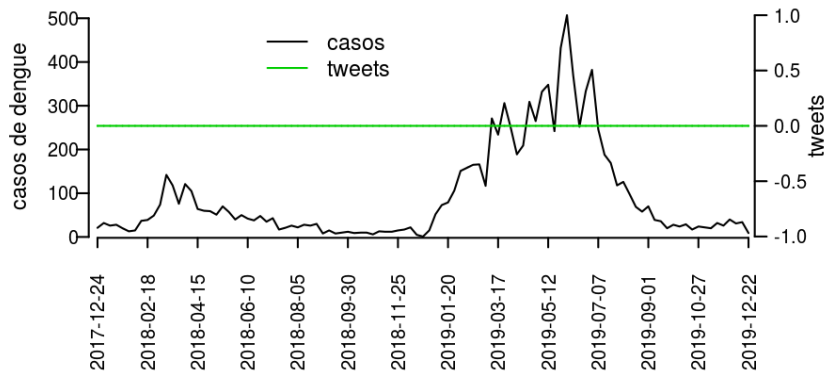


### Municípios

- Água Doce do Norte
- Conceição da Barra
- Jaguaré
- Montanha
- Mucurici
- Pedro Canário
- Pinheiros
- São Mateus
- Vila Pavão
- Ecoporanga
- Boa Esperança
- Nova Venécia
- Ponto Belo
- Barra de São Francisco

### Início

**Figura 3.** Casos notificados de dengue e Índice de menção em mídia social sobre dengue na Regional Norte



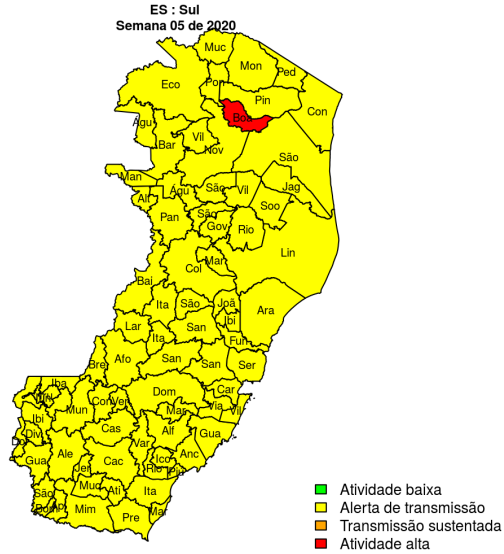
**Tabela 3.** Resumo das últimas seis semanas epidemiológicas na Regional Norte

SE	temperatura	tweet	casos notif	casos preditos
201952	24.0	0	6	
202001	23.0	0	0	
202002	24.5	0	0	
202003	24.2	0	0	
202004	22.7	0	0	
202005	23.9	0	0	

[hyperlink](#) [vartabver](#) [descrição](#) das variáveis

## Regional Sul

Desde o início do ano, 0 casos de dengue foram registrados na Regional de Saúde, sendo NA na última semana.

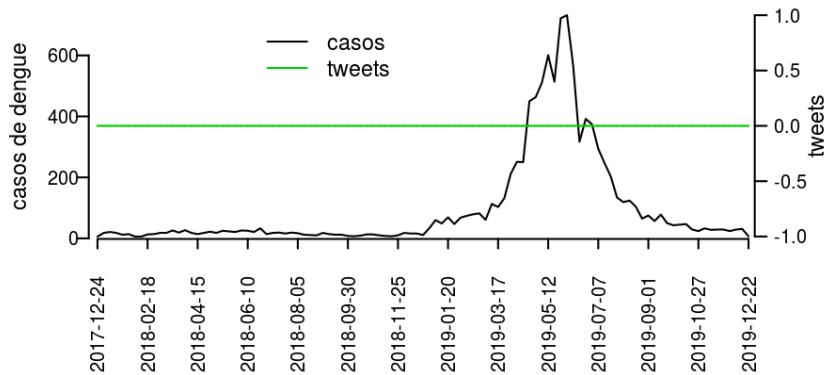


### Municípios

- Alegre
- Anchieta
- Apiacá
- Atilio Vivacqua
- Bom Jesus do Norte
- Cachoeiro de Itapemirim
- Divino de São Lourenço
- Dolores do Rio Preto
- Ibitirama
- Iconha
- Itapemirim
- Iúna
- Marataízes
- Muniz Freire
- Piúma
- Presidente Kennedy
- Rio Novo do Sul
- São José do Calçado
- Vargem Alta
- Jerônimo Monteiro
- Muqui
- Alfredo Chaves
- Castelo
- Guaçuí
- Irupí
- Mimoso do Sul

Início

**Figura 4.** Casos notificados de dengue e Índice de menção em mídia social sobre dengue na Regional Sul



**Tabela 4.** Resumo das últimas seis semanas epidemiológicas na Regional Sul

SE	temperatura	tweet	casos notif	casos preditos
201952	24.3	0	13	
202001	24.1	0	0	
202002	25.4	0	0	
202003	25.0	0	0	
202004	22.7	0	0	
202005	24.6	0	0	

[hyperlinkvartabver](#) descrição das variáveis

## Resumo da situação epidemiológica da dengue nos municípios de Espírito Santo, na semana 5 de 2020

Município	Regional	Temperatura	Tweets	Casos	Incidencia	Rt	Nivel
Baixo Guandu	Central	24.3	0				amarelo
Cariacica	Metropolitana	24.3	0				amarelo
Águia Branca	Central	24.3	0				amarelo
Colatina	Central	24.3	0				amarelo
Conceição do Castelo	Metropolitana	24.3	0				amarelo
Domingos Martins	Metropolitana	24.3	0				amarelo
Vargem Alta	Sul	24.3	0				amarelo
Venda Nova do Imigrante	Metropolitana	24.3	0				amarelo
Viana	Metropolitana	24.3	0				amarelo
Vila Pavão	Norte	23.0	0				amarelo
Fundão	Metropolitana	24.3	0				amarelo
Governador Lindenberg	Central	24.3	0				amarelo
Itaguaçu	Metropolitana	24.3	0				amarelo
João Neiva	Central	24.3	0				amarelo
Linhares	Central	24.3	0				amarelo
Marilândia	Central	24.3	0				amarelo
Pancas	Central	24.3	0				amarelo
São Domingos do Norte	Central	24.3	0				amarelo
São Roque do Canaã	Central	24.3	0				amarelo
Vila Valério	Central	24.3	0				amarelo
Água Doce do Norte	Norte	23.0	0				amarelo
Alegre	Sul	25.1	0				amarelo
Anchieta	Sul	24.3	0				amarelo
Apiacá	Sul	25.1	0				amarelo
Atilio Vivacqua	Sul	25.1	0				amarelo
Bom Jesus do Norte	Sul	25.1	0				amarelo
Brejetuba	Metropolitana	24.3	0				amarelo
Cachoeiro de Itapemirim	Sul	25.1	0				amarelo
Conceição da Barra	Norte	24.3	0				amarelo
Divino de São Lourenço	Sul	25.1	0				amarelo
Dores do Rio Preto	Sul	25.1	0				amarelo
Guarapari	Metropolitana	24.3	0				amarelo
Ibitirama	Sul	23.0	0				amarelo
Iconha	Sul	24.3	0				amarelo
Itapemirim	Sul	25.1	0				amarelo
Iúna	Sul	23.0	0				amarelo
Jaguare	Norte	24.3	0				amarelo
Mantenópolis	Central	23.0	0				amarelo
Marataízes	Sul	25.1	0				amarelo
Marechal Floriano	Metropolitana	24.3	0				amarelo
Montanha	Norte		0				amarelo
Mucurici	Norte		0				amarelo
Muniz Freire	Sul	24.3	0				amarelo
Pedro Canário	Norte		0				amarelo
Pinheiros	Norte		0				amarelo
Piúma	Sul	24.3	0				amarelo
Presidente Kennedy	Sul	25.1	0				amarelo
Rio Novo do Sul	Sul	24.3	0				amarelo
Santa Maria de Jetibá	Metropolitana	24.3	0				amarelo
São Gabriel da Palha	Central	24.3	0				amarelo
São José do Calçado	Sul	25.1	0				amarelo

Continua na próxima página

Município	Regional	Temperatura	Tweets	Casos	Incidencia	Rt	Nível
São Mateus	Norte	24.3	0				amarelo
Aracruz	Central	24.3	0				amarelo
Ecoporanga	Norte		0				amarelo
Jerônimo Monteiro	Sul	25.1	0				amarelo
Muqui	Sul	25.1	0				amarelo
Santa Leopoldina	Metropolitana	24.3	0				amarelo
Sooretama	Central	24.3	0				amarelo
Alto Rio Novo	Central	24.3	0				amarelo
Ibiraçu	Central	24.3	0				amarelo
Itarana	Metropolitana	24.3	0				amarelo
Rio Bananal	Central	24.3	0				amarelo
Alfredo Chaves	Sul	24.3	0				amarelo
Boa Esperança	Norte		0				vermelho
Castelo	Sul	24.3	0				amarelo
Guaçuí	Sul	25.1	0				amarelo
Irupi	Sul	23.0	0				amarelo
Laranja da Terra	Metropolitana	24.3	0				amarelo
Mimoso do Sul	Sul	25.1	0				amarelo
Nova Venécia	Norte	24.3	0				amarelo
Ponto Belo	Norte		0				amarelo
Santa Teresa	Metropolitana	24.3	0				amarelo
Serra	Metropolitana	24.3	0				amarelo
Vitória	Metropolitana	24.3	0				amarelo
Afonso Cláudio	Metropolitana	24.3	0				amarelo
Barra de São Francisco	Norte	24.3	0				amarelo
Ibatiba	Metropolitana	23.0	0				amarelo
Vila Velha	Metropolitana	24.3	0				amarelo

[Início](#)

## Lista das variáveis apresentadas nas tabelas:

**SE** = semana epidemiológica

**Temperatura** = média das temperaturas mínimas da semana

**Tweet** = número de tweets indicativos de casos de dengue na cidade

**Casos notif** = casos notificados de dengue

**Casos preditos** = número de casos estimados após correção pelo atraso de notificação

**ICmin** = número mínimo de casos estimados (IC 95%)

**ICmax** = número máximo de casos estimados (IC 95%)

**Rt** = número reprodutivo efetivo (> 1 indica aumento de casos transmissão)

**p(Rt1)** = probabilidade do número reprodutivo ser maior que 1 (> 0.95 indica aumento significativo de casos)

**Incidência** = incidência por 100.000 habitantes

**Nível** = cor do alerta (verde, amarelo, laranja, vermelho)

## Notas

- Os dados do SINAN mais recentes ainda não foram totalmente digitados. Estimamos o número esperado de casos notificados considerando o tempo até os casos serem digitados.
- Os dados de tweets são gerados pelo Observatório de Dengue (UFMG). Os tweets são processados para exclusão de informes e outros temas relacionados a dengue.
- Algumas vezes, os casos da última semana ainda não estão disponíveis, nesse caso, usa-se uma estimativa com base na tendência de variação da série.

## Créditos

Este é um projeto desenvolvido com apoio da SVS/MS em parceria com:

- Programa de Computação Científica, Fundação Oswaldo Cruz, Rio de Janeiro.
- Escola de Matemática Aplicada, Fundação Getúlio Vargas.
- Secretarias Estaduais, Municipais e Regionais de Saúde.
- Observatório de Dengue da UFMG

[Início](#)

---

Para mais detalhes sobre o sistema de alerta InfoDengue, consultar: <http://info.dengue.mat.br>

Para acessar os boletins gerados pelo sistema de alerta InfoDengue, consultar: <http://info.dengue.mat.br/relatorios/>

**Contato:** [alerta\\_dengue@fiocruz.br](mailto:alerta_dengue@fiocruz.br)