

Boletim Semanal

Semana 49 de 2016

[Código de Cores](#)

[Variáveis nas Tabelas](#)

[Notas](#)

[Créditos](#)

Contato

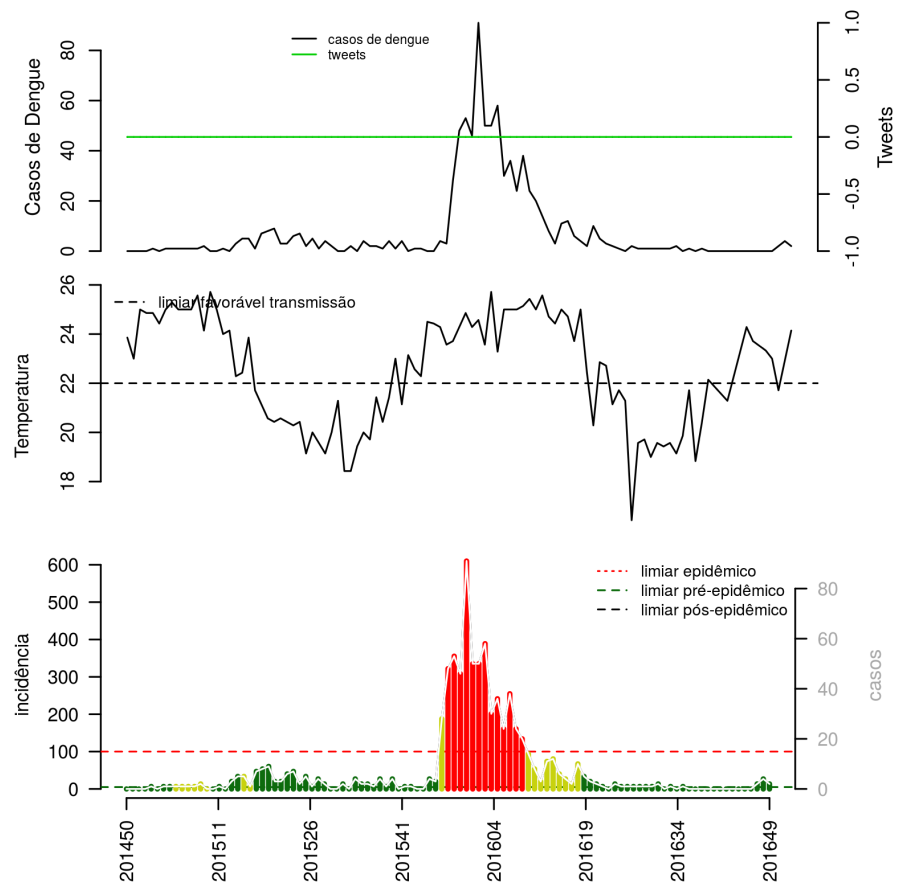
alerta_dengue@fiocruz.br

Situação da Dengue em Alfredo Chaves - ES

Desde o início do ano, 431 casos foram registrados na cidade, sendo 2 na última semana.

A cidade encontra-se em **nível verde**.

Figura 1. (TOPO) Série temporal de casos suspeitos de dengue e série temporal de dengue mencionada em rede social, por semana epidemiológica; (MEIO) Perfil da temperatura na região. A linha pontilhada identifica o limiar acima do qual há risco de transmissão sustentada; (BAIXO) histórico do alerta na cidade (ver [código de cores](#)).



Na semana passada: A cidade notificou 2 casos. Confira outras informações na [tabela](#)).

Resumo das últimas semanas epidemiológicas

Tabela 1. Situação da dengue no município.

SE	temperatura	tweet	casos notif	incidência	casos max	pr(incid. subir)	nivel
201634	19		0	0	0	0	verde
201635	20		1	7	1	66	verde
201636	22		0	0	0	0	verde
201637	22		0	0	0	0	verde
201638	22		0	0	0	0	verde
201639	21		0	0	0	0	verde
201640	22		0	0	0	0	verde
201641	23		0	0	0	0	verde
201642	24		0	0	0	0	verde
201643	24		0	0	0	0	verde
201644	24		0	0	0	0	verde
201645	23		0	0	0	0	verde
201646	23		0	0	0	0	verde
201647	22		2	13	2	97	verde
201648	23		4	27	4	96	verde
201649	24		2	13	2	55	verde

[ver descrição das variáveis](#)

O código de Cores

As cores indicam níveis de atenção

Verde: temperaturas amenas, baixa incidência de casos.

Amarelo: temperatura propícia para a população do vetor e transmissão da dengue.

Laranja: transmissão aumentada e sustentada de dengue.

Vermelho: incidência alta de dengue, acima dos 90% históricos.

[Início](#)

Lista das variáveis apresentadas nas tabelas:

SE semana epidemiológica

temperatura média das temperaturas mínimas da semana

tweet número de tweets indicativos de casos de dengue na cidade

casos notif casos notificados de dengue

incidência

incidência máxima incidência máxima por 100.000 calculada contabilizando o atraso de notificação

pr(inc subir) probabilidade de aumento de incidência. Acima de %90 é um indicador importante.

nível cor do alerta (verde, amarelo, laranja, vermelho)

Notas

- Os dados do sinan mais recentes ainda não foram totalmente digitados. Estimamos o número esperado de casos notificados considerando o tempo até os casos serem digitados.
- Os dados de tweets são gerados pelo Observatório de Dengue (UFMG). Os tweets são processados para exclusão de informes e outros temas relacionados a dengue.
- Algumas vezes, os casos da última semana ainda não estão disponíveis, nesse caso, usa-se uma estimativa com base na tendência de variação da série.

Créditos

Este é um projeto desenvolvido com apoio da SVS/MS em parceria com:

- Programa de Computação Científica, Fundação Oswaldo Cruz, Rio de Janeiro.
- Escola de Matemática Aplicada, Fundação Getúlio Vargas.
- Secretarias Municipais e Estaduais de Saúde participantes do InfoDengue.
- Observatório de Dengue da UFMG

[Início](#)

Para mais detalhes sobre o sistema de alerta InfoDengue, consultar: <http://info.dengue.mat.br>

Contato: alerta_dengue@fiocruz.br