

## Alfredo Chaves

### Boletim Semanal

Semana 41 de 2018

- [O Estado](#)
- [A Regional de Saúde](#)
- [O Município](#)

[Variáveis nas Tabelas](#)

[Notas](#)

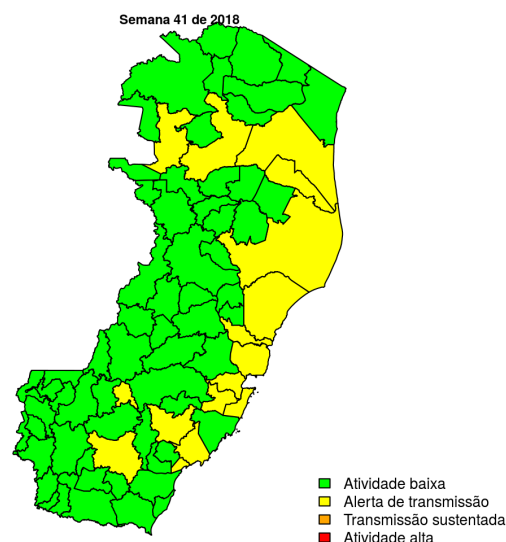
[Creditos](#)

**Contato**

[alerta\\_dengue@fiocruz.br](mailto:alerta_dengue@fiocruz.br)

## Situação da Dengue no Estado do Espírito Santo

Desde o início do ano, 13592 casos foram registrados no estado, sendo 132 na última semana. A figura abaixo mostra as condições de transmissão em cada município a semana epidemiológica 41-2018.



Dos 78 municípios, 61 encontram-se em nível verde, 17 em nível amarelo, 0 em nível laranja e 0 em nível vermelho. Para informações mais atualizadas e ter acesso ao mapa interativo do estado consultar em [Info Dengue](#).

**Na semana passada:** O estado tinha 17 município(s) em nível amarelo, 0 em laranja e 0 em vermelho.

### O código de Cores

As cores indicam níveis de atenção

**Verde:** temperaturas amenas, baixa incidência de casos.

**Amarelo:** temperatura propícia para a população do vetor e transmissão da dengue.

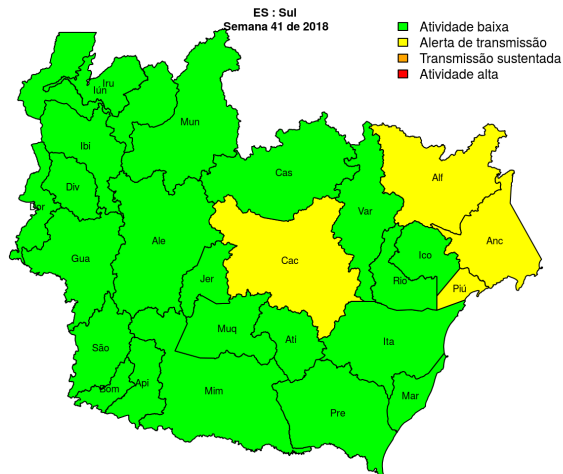
**Laranja:** transmissão aumentada e sustentada de dengue.

**Vermelho:** incidência alta de dengue, acima dos 90% históricos.

## Situação da Dengue na Regional Sul

Desde o início do ano, casos foram registrados na regional, sendo na última semana. A figura abaixo mostra as condições de transmissão em cada município na semana epidemiológica 41-2018.

**Figura 1.** Mapa da Regional de Saúde



### Municípios

- Alegre
- Anchieta
- Apiacá
- Atilio Vivacqua
- Bom Jesus do Norte
- Cachoeiro de Itapemirim
- Divino de São Lourenço
- Dolores do Rio Preto
- Ibitirama
- Iconha
- Itapemirim
- Iúna
- Marataízes
- Muniz Freire
- Piúma
- Presidente Kennedy
- Rio Novo do Sul
- São José do Calçado
- Vargem Alta
- Jerônimo Monteiro
- Muqui
- Alfredo Chaves
- Castelo
- Guaçuí
- Irupi
- Mimoso do Sul

[Início](#)

**Tabela 1.** Resumo das últimas seis semanas epidemiológicas na Regional Sul

SE	temperatura	tweet	casos notif	casos preditos
201836	20.3	0	33	33
201837	19.6	0	34	34
201838	22.2	0	22	22
201839	23.1	0	35	37
201840	22.8	0	34	40
201841	23.0	0	16	20

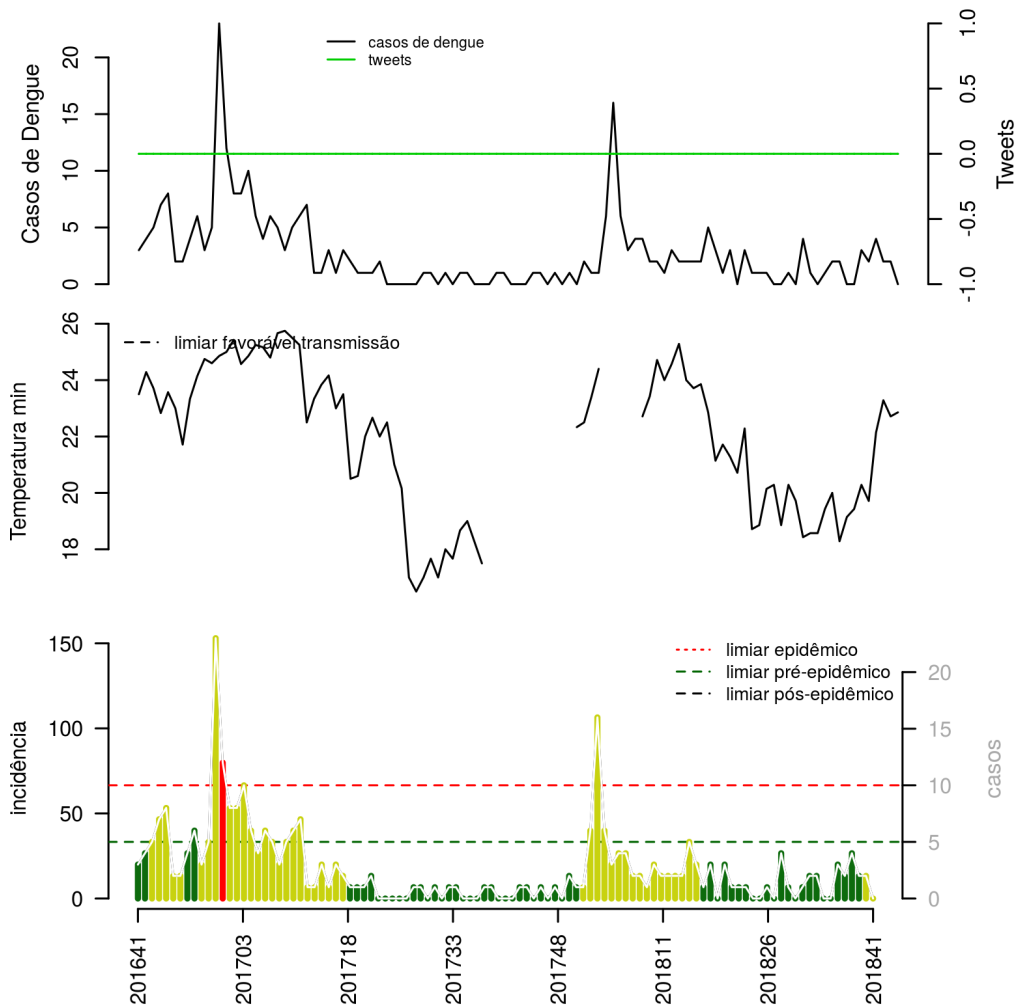
[ver descrição das variáveis](#)

## Situação da Dengue em Alfredo Chaves

Desde o início do ano, 97 casos foram registrados na cidade, sendo 0 na última semana.

A cidade encontra-se em **nível amarelo**.

**Figura 2.** (TOPO) Série temporal de casos suspeitos de dengue e série temporal de dengue mencionada em rede social; (MEIO) Perfil da temperatura; (BAIXO) histórico do alerta.



**Tabela 2.** Resumo das últimas dezesseis semanas epidemiológicas no município.

SE	temperatura	tweet	casos notif	incidência	casos estimados	pr(incid. subir)	nivel
201826	20		1	7	1	75	verde
201827	20		0	0	0	0	verde
201828	18		4	27	4	97	verde
201829	19		1	7	1	42	verde
201830	19		0	0	0	0	verde
201831	19		1	7	1	39	verde
201832	20		2	13	2	76	verde
201833	18		2	13	2	72	verde
201834	19		0	0	0	0	verde
201835	19		0	0	0	0	verde
201836	20		3	20	3	89	verde
201837	20		2	13	2	73	verde
201838	22		4	27	4	84	verde
201839	23		2	13	2	40	verde
201840	23		2	13	2	36	amarelo
201841	23		0	0	0	0	amarelo

[ver descrição das variáveis](#)

[Início](#)

## Lista das variáveis apresentadas nas tabelas:

**SE** semana epidemiológica

**tweet** número de tweets indicativos de casos de dengue na cidade

**temperatura** média das temperaturas mínimas da semana

**casos notif** casos notificados de dengue registrados pela Secretaria de Saúde

**casos preditos** número de casos estimados após correção pelo atraso de notificação

**ICmin** número mínimo de casos estimados (IC 95%)

**ICmax** número máximo de casos estimados (IC 95%)

**Rt** número reprodutivo efetivo ( $> 1$  indica tendência de aumento de casos)

**pr(incidência subir)** probabilidade de aumento de incidência. Acima de %90 é um indicador importante.

**inc** casos por 100.000 habitantes

**Nível** cor do alerta (verde, amarelo, laranja, vermelho)

PS. Nem sempre todas as variáveis estarão presentes nas tabelas, pois depende do tipo de relatório.

## Notas

- Os dados do sinan mais recentes ainda não foram totalmente digitados. Estimamos o número esperado de casos notificados considerando o tempo até os casos serem digitados.
- Os dados de tweets são gerados pelo Observatório de Dengue (UFMG). Os tweets são processados para exclusão de informes e outros temas relacionados a dengue.
- Algumas vezes, os casos da última semana ainda não estão disponíveis, nesse caso, usa-se uma estimativa com base na tendência de variação da série.

## Créditos

Este é um projeto desenvolvido com apoio da SVS/MS em parceria com:

- Programa de Computação Científica, Fundação Oswaldo Cruz, Rio de Janeiro.
- Escola de Matemática Aplicada, Fundação Getúlio Vargas.
- Secretarias do Estado e Município do Rio de Janeiro.
- Observatório de Dengue da UFMG
- Secretaria Estadual de Saúde do Paraná.

[Início](#)

---

Para mais detalhes sobre o sistema de alerta InfoDengue, consultar: <http://info.dengue.mat.br>

**Contato:** [alerta\\_dengue@fiocruz.br](mailto:alerta_dengue@fiocruz.br)