

## Anchieta

### Boletim Semanal

Semana 33 de 2017

- [O Estado](#)
- [A Regional de Saúde](#)
- [O Município](#)

[Variáveis nas Tabelas](#)

[Notas](#)

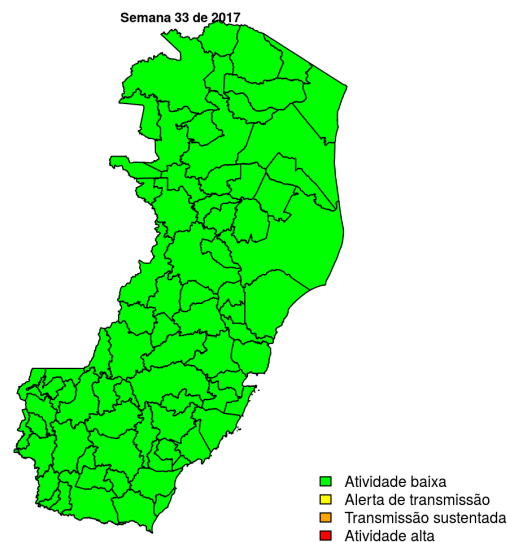
[Creditos](#)

#### Contato

[alerta\\_dengue@fiocruz.br](mailto:alerta_dengue@fiocruz.br)

## Situação da Dengue no Estado do Espírito Santo

Desde o início do ano, 9737 casos foram registrados no estado, sendo 91 na última semana. A figura abaixo mostra as condições de transmissão em cada município a semana epidemiológica 33-2017.



Dos 78 municípios, 78 encontram-se em nível verde, 0 em nível amarelo, 0 em nível laranja e 0 em nível vermelho. Para informações mais atualizadas e ter acesso ao mapa interativo do estado consultar em [Info Dengue](#).

**Na semana passada:** O estado tinha 0 município(s) em nível amarelo, 0 em laranja e 0 em vermelho.

### O código de Cores

As cores indicam níveis de atenção

**Verde:** temperaturas amenas, baixa incidência de casos.

**Amarelo:** temperatura propícia para a população do vetor e transmissão da dengue.

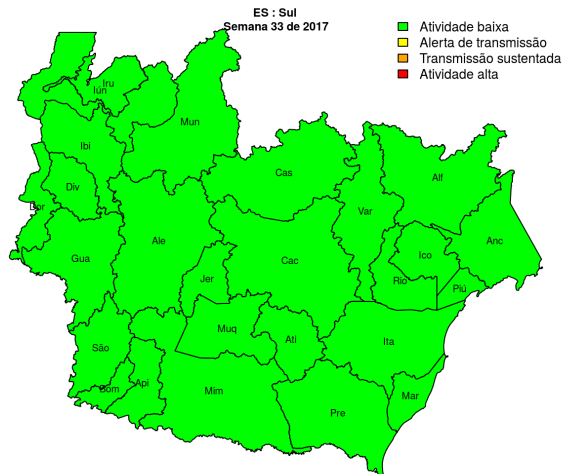
**Laranja:** transmissão aumentada e sustentada de dengue.

**Vermelho:** incidência alta de dengue, acima dos 90% históricos.

## Situação da Dengue na Regional Sul

Desde o início do ano, casos foram registrados na regional, sendo na última semana. A figura abaixo mostra as condições de transmissão em cada município na semana epidemiológica 33-2017.

**Figura 1.** Mapa da Regional de Saúde



### Municípios

- Alegre
- Alfredo Chaves
- Anchieta
- Apiacá
- Atilio Vivacqua
- Bom Jesus do Norte
- Cachoeiro de Itapemirim
- Castelo
- Divino de São Lourenço
- Dolores do Rio Preto
- Guaçuí
- Ibitirama
- Iconha
- Irupi
- Itapemirim
- Iúna
- Marataízes
- Mimoso do Sul
- Muniz Freire
- Piúma
- Presidente Kennedy
- Rio Novo do Sul
- São José do Calçado
- Vargem Alta
- Jerônimo Monteiro
- Muqui

[Início](#)

**Tabela 1.** Resumo das últimas seis semanas epidemiológicas na Regional Sul

SE	temperatura	tweet	casos notif	casos preditos
201728	18.8	0	9	9
201729	18.6	0	15	15
201730	18.4	0	10	10
201731	18.3	0	12	12
201732	18.5	0	16	18
201733	19.9	0	7	8

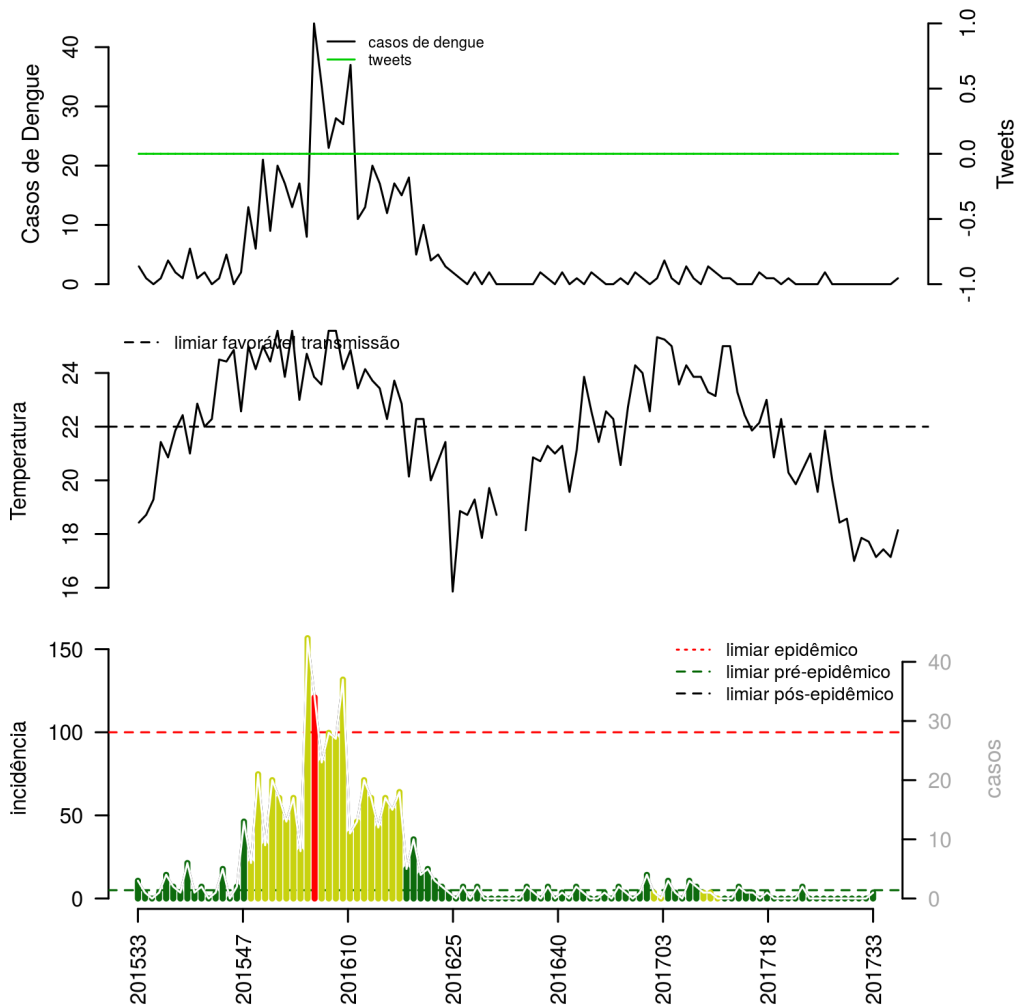
[ver descrição das variáveis](#)

## Situação da Dengue em Anchieta

Desde o início do ano, 24 casos foram registrados na cidade, sendo 1 na última semana.

A cidade encontra-se em **nível verde**.

**Figura 2.** (TOPO) Série temporal de casos suspeitos de dengue e série temporal de dengue mencionada em rede social; (MEIO) Perfil da temperatura; (BAIXO) histórico do alerta.



**Tabela 2.** Resumo das últimas dezesseis semanas epidemiológicas no município.

SE	temperatura	tweet	casos notif	incidência	casos max	pr(incid. subir)	nivel
201718	20		1	4	1	57	verde
201719	20		0	0	0	0	verde
201720	20		0	0	0	0	verde
201721	21		0	0	0	0	verde
201722	20		0	0	0	0	verde
201723	22		2	7	2	96	verde
201724	20		0	0	0	0	verde
201725	18		0	0	0	0	verde
201726	19		0	0	0	0	verde
201727	17		0	0	0	0	verde
201728	18		0	0	0	0	verde
201729	18		0	0	0	0	verde
201730	17		0	0	0	0	verde
201731	17		0	0	0	0	verde
201732	17		0	0	0	0	verde
201733	18		1	4	1	94	verde

[ver descrição das variáveis](#)

[Início](#)

## Lista das variáveis apresentadas nas tabelas:

**SE** semana epidemiológica

**tweet** número de tweets indicativos de casos de dengue na cidade

**temperatura** média das temperaturas mínimas da semana

**casos notif** casos notificados de dengue registrados pela Secretaria de Saúde

**casos preditos** número de casos estimados após correção pelo atraso de notificação

**ICmin** número mínimo de casos estimados (IC 95%)

**ICmax** número máximo de casos estimados (IC 95%)

**Rt** número reprodutivo efetivo ( $> 1$  indica tendência de aumento de casos)

**pr(incidência subir)** probabilidade de aumento de incidência. Acima de %90 é um indicador importante.

**inc** casos por 100.000 habitantes

**Nível** cor do alerta (verde, amarelo, laranja, vermelho)

PS. Nem sempre todas as variáveis estarão presentes nas tabelas, pois depende do tipo de relatório.

## Notas

- Os dados do sinan mais recentes ainda não foram totalmente digitados. Estimamos o número esperado de casos notificados considerando o tempo até os casos serem digitados.
- Os dados de tweets são gerados pelo Observatório de Dengue (UFMG). Os tweets são processados para exclusão de informes e outros temas relacionados a dengue.
- Algumas vezes, os casos da última semana ainda não estão disponíveis, nesse caso, usa-se uma estimativa com base na tendência de variação da série.

## Créditos

Este é um projeto desenvolvido com apoio da SVS/MS em parceria com:

- Programa de Computação Científica, Fundação Oswaldo Cruz, Rio de Janeiro.
- Escola de Matemática Aplicada, Fundação Getúlio Vargas.
- Secretarias do Estado e Município do Rio de Janeiro.
- Observatório de Dengue da UFMG
- Secretaria Estadual de Saúde do Paraná.

[Início](#)

---

Para mais detalhes sobre o sistema de alerta InfoDengue, consultar: <http://info.dengue.mat.br>

**Contato:** [alerta\\_dengue@fiocruz.br](mailto:alerta_dengue@fiocruz.br)