

## Linhares

### Boletim Semanal

Semana 7 de 2017

- [O Estado](#)
- [A Regional de Saúde](#)
- [O Município](#)

[Variáveis nas Tabelas](#)

[Notas](#)

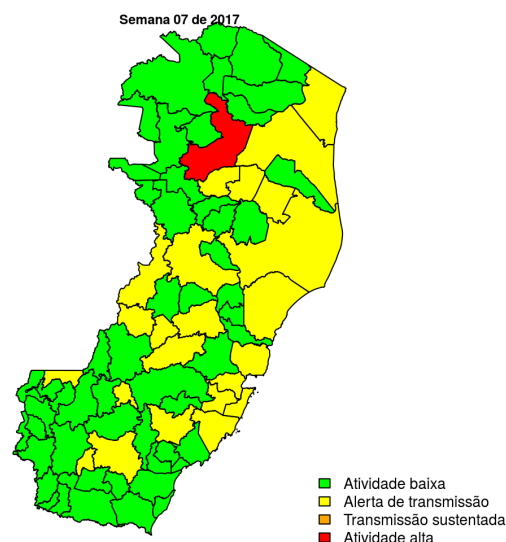
[Creditos](#)

#### Contato

[alerta\\_dengue@fiocruz.br](mailto:alerta_dengue@fiocruz.br)

## Situação da Dengue no Estado do Espírito Santo

Desde o início do ano, 2558 casos foram registrados no estado, sendo 291 na última semana. A figura abaixo mostra as condições de transmissão em cada município a semana epidemiológica 7-2017.



Dos 78 municípios, 53 encontram-se em nível verde, 24 em nível amarelo, 0 em nível laranja e 1 em nível vermelho. Para informações mais atualizadas e ter acesso ao mapa interativo do estado consultar em [Info Dengue](#).

**Na semana passada:** O estado tinha 29 município(s) em nível amarelo, 0 em laranja e 1 em vermelho.

### O código de Cores

As cores indicam níveis de atenção

**Verde:** temperaturas amenas, baixa incidência de casos.

**Amarelo:** temperatura propícia para a população do vetor e transmissão da dengue.

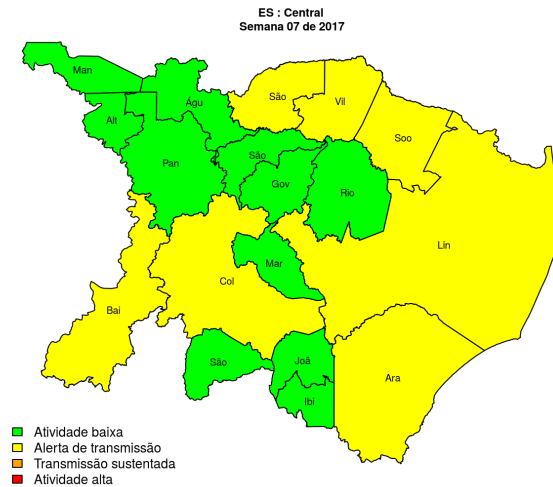
**Laranja:** transmissão aumentada e sustentada de dengue.

**Vermelho:** incidência alta de dengue, acima dos 90% históricos.

## Situação da Dengue na Regional Central

Desde o início do ano, casos foram registrados na regional, sendo na última semana. A figura abaixo mostra as condições de transmissão em cada município na semana epidemiológica 7-2017.

**Figura 1.** Mapa da Regional de Saúde



### Municípios

- Águia Branca
- Alto Rio Novo
- Aracruz
- Baixo Guandu
- Colatina
- Governador Lindenberg
- Ibirajuba
- João Neiva
- Linhares
- Marilândia
- Pancas
- Rio Bananal
- São Domingos do Norte
- São Roque do Canaã
- Sooretama
- Vila Valério
- Mantênópolis
- São Gabriel da Palha

### Início

**Tabela 1.** Resumo das últimas seis semanas epidemiológicas na Regional Central

SE	temperatura	tweet	casos notif	casos preditos
201702	25.0	0	69	69
201703	23.7	0	66	66
201704	24.0	0	77	77
201705	23.9	0	74	74
201706	23.9	0	52	52
201707	23.3	0	57	60

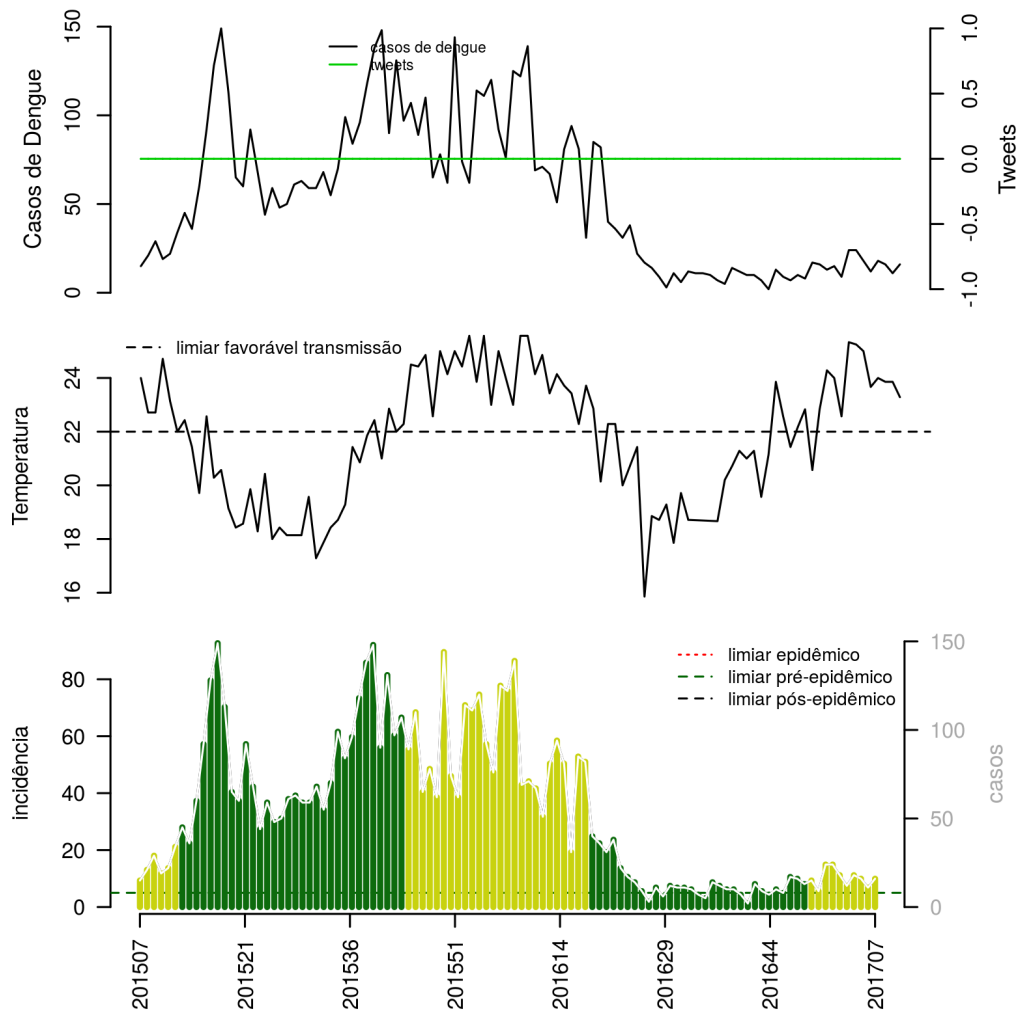
[ver descrição das variáveis](#)

## Situação da Dengue em Linhares

Desde o início do ano, 115 casos foram registrados na cidade, sendo 16 na última semana.

A cidade encontra-se em **nível amarelo**.

**Figura 2.** (TOPO) Série temporal de casos suspeitos de dengue e série temporal de dengue mencionada em rede social; (MEIO) Perfil da temperatura; (BAIXO) histórico do alerta.



**Tabela 2.** Resumo das últimas dezesseis semanas epidemiológicas no município.

SE	temperatura	tweet	casos notif	incidência	casos max	pr(incid. subir)	nível
201644	21		7	4	7	37	verde
201645	22		10	6	10	61	verde
201646	23		8	5	8	44	verde
201647	21		17	11	17	94	verde
201648	23		16	10	16	83	verde
201649	24		13	8	13	48	verde
201650	24		15	9	15	54	amarelo
201651	23		9	6	9	15	amarelo
201652	25		24	15	24	96	amarelo
201701	25		24	15	24	92	amarelo
201702	25		18	11	18	45	amarelo
201703	24		12	7	12	8	amarelo
201704	24		18	11	18	49	amarelo
201705	24		16	10	16	49	amarelo
201706	24		11	7	11	19	amarelo
201707	23		16	10	16	59	amarelo

[ver descrição das variáveis](#)

[Início](#)

## Lista das variáveis apresentadas nas tabelas:

**SE** semana epidemiológica

**tweet** número de tweets indicativos de casos de dengue na cidade

**temperatura** média das temperaturas mínimas da semana

**casos notif** casos notificados de dengue registrados pela Secretaria de Saúde

**casos preditos** número de casos estimados após correção pelo atraso de notificação

**ICmin** número mínimo de casos estimados (IC 95%)

**ICmax** número máximo de casos estimados (IC 95%)

**Rt** número reprodutivo efetivo ( $> 1$  indica tendência de aumento de casos)

**pr(incidência subir)** probabilidade de aumento de incidência. Acima de %90 é um indicador importante.

**inc** casos por 100.000 habitantes

**Nível** cor do alerta (verde, amarelo, laranja, vermelho)

PS. Nem sempre todas as variáveis estarão presentes nas tabelas, pois depende do tipo de relatório.

## Notas

- Os dados do sinan mais recentes ainda não foram totalmente digitados. Estimamos o número esperado de casos notificados considerando o tempo até os casos serem digitados.
- Os dados de tweets são gerados pelo Observatório de Dengue (UFMG). Os tweets são processados para exclusão de informes e outros temas relacionados a dengue.
- Algumas vezes, os casos da última semana ainda não estão disponíveis, nesse caso, usa-se uma estimativa com base na tendência de variação da série.

## Créditos

Este é um projeto desenvolvido com apoio da SVS/MS em parceria com:

- Programa de Computação Científica, Fundação Oswaldo Cruz, Rio de Janeiro.
- Escola de Matemática Aplicada, Fundação Getúlio Vargas.
- Secretarias do Estado e Município do Rio de Janeiro.
- Observatório de Dengue da UFMG
- Secretaria Estadual de Saúde do Paraná.

[Início](#)

---

Para mais detalhes sobre o sistema de alerta InfoDengue, consultar: <http://info.dengue.mat.br>

**Contato:** [alerta\\_dengue@fiocruz.br](mailto:alerta_dengue@fiocruz.br)