

## Linhares

### Boletim Semanal

Semana 11 de 2018

- [O Estado](#)
- [A Regional de Saúde](#)
- [O Município](#)

[Variáveis nas Tabelas](#)

[Notas](#)

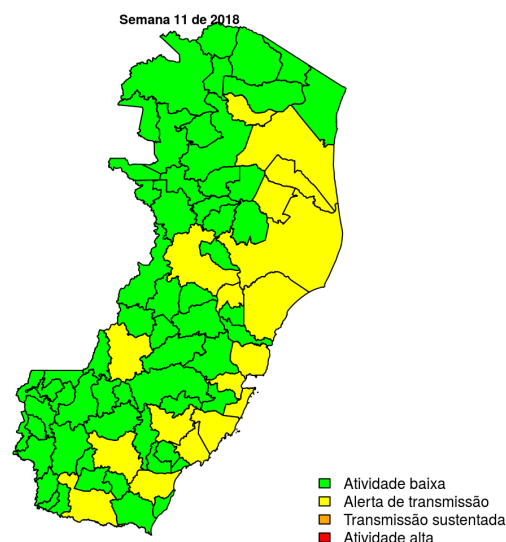
[Creditos](#)

#### Contato

[alerta\\_dengue@fiocruz.br](mailto:alerta_dengue@fiocruz.br)

## Situação da Dengue no Estado do Espírito Santo

Desde o início do ano, 2164 casos foram registrados no estado, sendo 202 na última semana. A figura abaixo mostra as condições de transmissão em cada município a semana epidemiológica 11-2018.



Dos 78 municípios, 59 encontram-se em nível verde, 19 em nível amarelo, 0 em nível laranja e 0 em nível vermelho. Para informações mais atualizadas e ter acesso ao mapa interativo do estado consultar em [Info Dengue](#).

**Na semana passada:** O estado tinha 19 município(s) em nível amarelo, 0 em laranja e 0 em vermelho.

### O código de Cores

As cores indicam níveis de atenção

**Verde:** temperaturas amenas, baixa incidência de casos.

**Amarelo:** temperatura propícia para a população do vetor e transmissão da dengue.

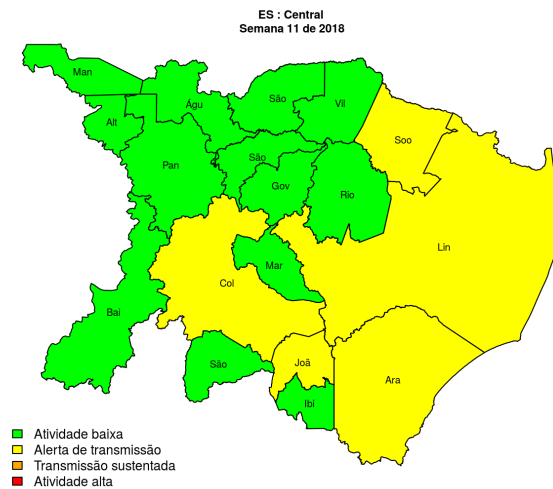
**Laranja:** transmissão aumentada e sustentada de dengue.

**Vermelho:** incidência alta de dengue, acima dos 90% históricos.

## Situação da Dengue na Regional Central

Desde o início do ano, casos foram registrados na regional, sendo na última semana. A figura abaixo mostra as condições de transmissão em cada município na semana epidemiológica 11-2018.

**Figura 1.** Mapa da Regional de Saúde



### Municípios

- Águia Branca
- Alto Rio Novo
- Baixo Guandu
- Colatina
- Governador Lindenberg
- Ibirapu
- João Neiva
- Linhares
- Marilândia
- Pancas
- Rio Bananal
- São Domingos do Norte
- São Roque do Canaã
- Vila Valério
- Mantenópolis
- São Gabriel da Palha
- Aracruz
- Sooretama

### Início

**Tabela 1.** Resumo das últimas seis semanas epidemiológicas na Regional Central

SE	temperatura	tweet	casos notif	casos preditos
201806	23.3	0	41	41
201807	24.8	0	33	33
201808	25.2	0	43	43
201809	24.9	0	81	82
201810	25.3	0	58	59
201811	24.5	0	58	65

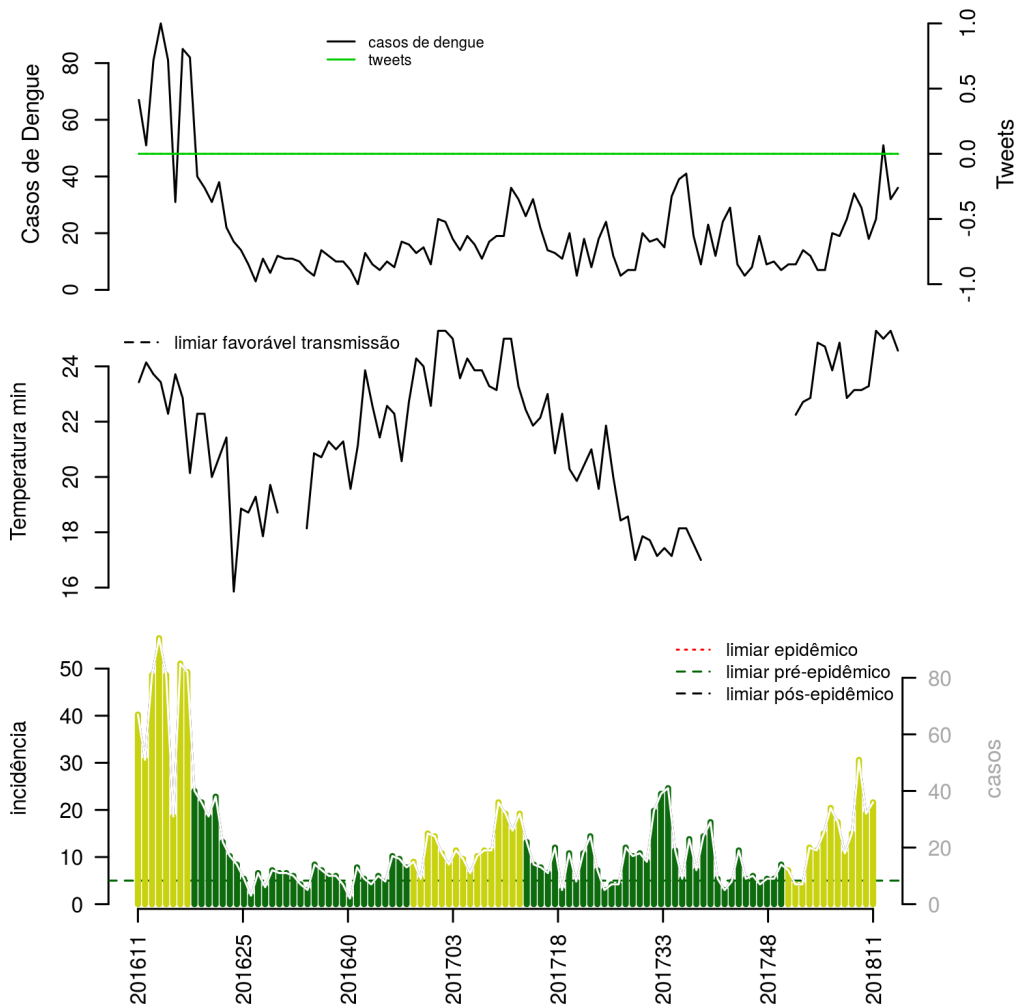
[ver descrição das variáveis](#)

## Situação da Dengue em Linhares

Desde o início do ano, 296 casos foram registrados na cidade, sendo 36 na última semana.

A cidade encontra-se em **nível amarelo**.

**Figura 2.** (TOPO) Série temporal de casos suspeitos de dengue e série temporal de dengue mencionada em rede social; (MEIO) Perfil da temperatura; (BAIXO) histórico do alerta.



**Tabela 2.** Resumo das últimas dezesseis semanas epidemiológicas no município.

SE	temperatura	tweet	casos notif	incidência	casos estimados	pr(incid. subir)	nível
201748			9	5	9	45	verde
201749	22		9	5	9	54	verde
201750	23		14	8	14	86	verde
201751	23		12	7	12	66	amarelo
201752	25		7	4	7	16	amarelo
201801	25		7	4	7	20	amarelo
201802	24		20	12	20	97	amarelo
201803	25		19	11	19	92	amarelo
201804	23		25	15	25	93	amarelo
201805	23		34	20	34	97	amarelo
201806	23		29	17	29	71	amarelo
201807	23		18	11	18	8	amarelo
201808	25		25	15	25	43	amarelo
201809	25		51	31	51	100	amarelo
201810	25		32	19	32	60	amarelo
201811	25		36	22	36	53	amarelo

[ver descrição das variáveis](#)

[Início](#)

## Lista das variáveis apresentadas nas tabelas:

**SE** semana epidemiológica

**tweet** número de tweets indicativos de casos de dengue na cidade

**temperatura** média das temperaturas mínimas da semana

**casos notif** casos notificados de dengue registrados pela Secretaria de Saúde

**casos preditos** número de casos estimados após correção pelo atraso de notificação

**ICmin** número mínimo de casos estimados (IC 95%)

**ICmax** número máximo de casos estimados (IC 95%)

**Rt** número reprodutivo efetivo ( $> 1$  indica tendência de aumento de casos)

**pr(incidência subir)** probabilidade de aumento de incidência. Acima de %90 é um indicador importante.

**inc** casos por 100.000 habitantes

**Nível** cor do alerta (verde, amarelo, laranja, vermelho)

PS. Nem sempre todas as variáveis estarão presentes nas tabelas, pois depende do tipo de relatório.

## Notas

- Os dados do sinan mais recentes ainda não foram totalmente digitados. Estimamos o número esperado de casos notificados considerando o tempo até os casos serem digitados.
- Os dados de tweets são gerados pelo Observatório de Dengue (UFMG). Os tweets são processados para exclusão de informes e outros temas relacionados a dengue.
- Algumas vezes, os casos da última semana ainda não estão disponíveis, nesse caso, usa-se uma estimativa com base na tendência de variação da série.

## Créditos

Este é um projeto desenvolvido com apoio da SVS/MS em parceria com:

- Programa de Computação Científica, Fundação Oswaldo Cruz, Rio de Janeiro.
- Escola de Matemática Aplicada, Fundação Getúlio Vargas.
- Secretarias do Estado e Município do Rio de Janeiro.
- Observatório de Dengue da UFMG
- Secretaria Estadual de Saúde do Paraná.

[Início](#)

---

Para mais detalhes sobre o sistema de alerta InfoDengue, consultar: <http://info.dengue.mat.br>

**Contato:** [alerta\\_dengue@fiocruz.br](mailto:alerta_dengue@fiocruz.br)