

Linhares

Boletim Semanal

Semana 24 de 2018

- [O Estado](#)
- [A Regional de Saúde](#)
- [O Município](#)

[Variáveis nas Tabelas](#)

[Notas](#)

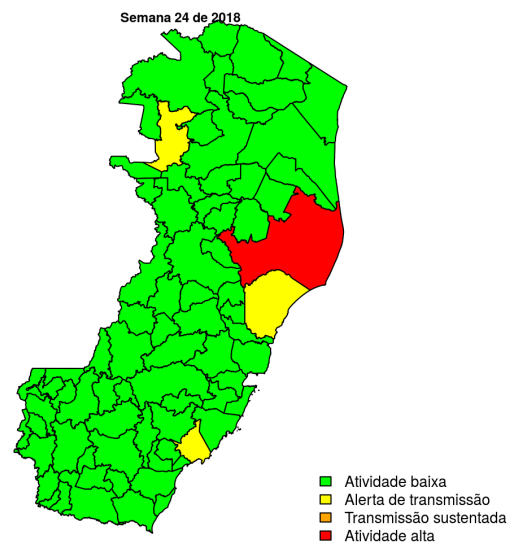
[Creditos](#)

Contato

alerta_dengue@fiocruz.br

Situação da Dengue no Estado do Espírito Santo

Desde o início do ano, 8162 casos foram registrados no estado, sendo 411 na última semana. A figura abaixo mostra as condições de transmissão em cada município a semana epidemiológica 24-2018.



Dos 78 municípios, 74 encontram-se em nível verde, 3 em nível amarelo, 0 em nível laranja e 1 em nível vermelho. Para informações mais atualizadas e ter acesso ao mapa interativo do estado consultar em [Info Dengue](#).

Na semana passada: O estado tinha 3 município(s) em nível amarelo, 0 em laranja e 1 em vermelho.

O código de Cores

As cores indicam níveis de atenção

Verde: temperaturas amenas, baixa incidência de casos.

Amarelo: temperatura propícia para a população do vetor e transmissão da dengue.

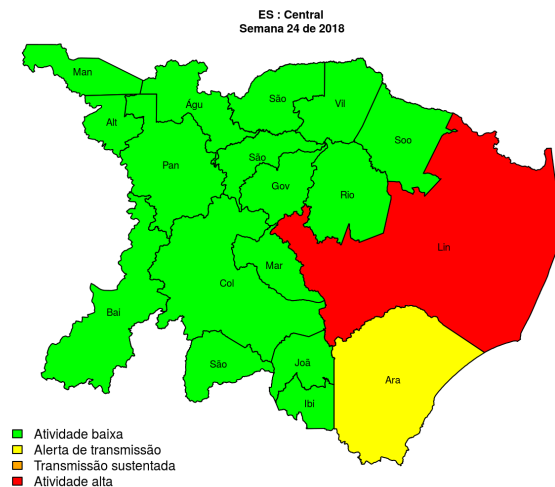
Laranja: transmissão aumentada e sustentada de dengue.

Vermelho: incidência alta de dengue, acima dos 90% históricos.

Situação da Dengue na Regional Central

Desde o início do ano, casos foram registrados na regional, sendo na última semana. A figura abaixo mostra as condições de transmissão em cada município na semana epidemiológica 24-2018.

Figura 1. Mapa da Regional de Saúde



Municípios

- Baixo Guandu
- Águia Branca
- Colatina
- Governador Lindenberg
- João Neiva
- Linhares
- Marilândia
- Pancas
- São Domingos do Norte
- São Roque do Canaã
- Vila Valério
- Mantenópolis
- São Gabriel da Palha
- Aracruz
- Sooretama
- Alto Rio Novo
- Ibraçu
- Rio Bananal

Início

Tabela 1. Resumo das últimas seis semanas epidemiológicas na Regional Central

SE	temperatura	tweet	casos notif	casos preditos
201819	21.6	0	207	208
201820	22.3	0	217	219
201821	19.6	0	216	218
201822	18.7	0	193	198
201823	20.8	0	190	202
201824	20.3	0	201	235

[ver descrição das variáveis](#)

Situação da Dengue em Linhares

Desde o início do ano, 1700 casos foram registrados na cidade, sendo 143 na última semana.

A cidade encontra-se em **nível vermelho**.

Figura 2. (TOPO) Série temporal de casos suspeitos de dengue e série temporal de dengue mencionada em rede social; (MEIO) Perfil da temperatura; (BAIXO) histórico do alerta.

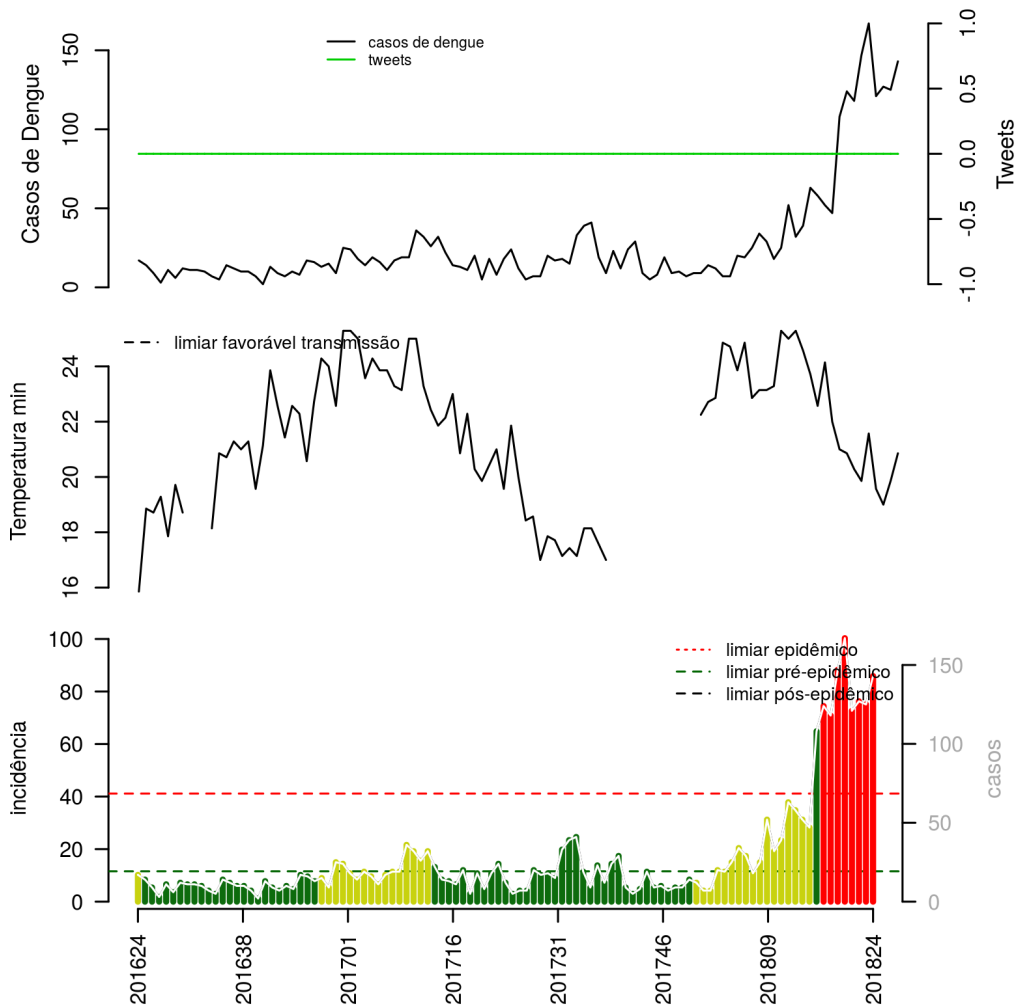


Tabela 2. Resumo das últimas dezesseis semanas epidemiológicas no município.

SE	temperatura	tweet	casos notif	incidência	casos estimados	pr(incid. subir)	nível
201809	25		52	31	52	100	amarelo
201810	25		32	19	32	58	amarelo
201811	25		39	23	39	64	amarelo
201812	24		63	38	63	99	amarelo
201813	23		58	35	58	90	amarelo
201814	24		52	31	52	52	amarelo
201815	22		47	28	47	24	amarelo
201816	21		108	65	108	100	verde
201817	21		124	74	124	100	vermelho
201818	20		118	71	118	97	vermelho
201819	20		147	88	147	99	vermelho
201820	22		167	100	167	99	vermelho
201821	20		121	73	121	15	vermelho
201822	19		127	76	127	20	vermelho
201823	20		125	75	125	29	vermelho
201824	21		143	86	143	82	vermelho

[ver descrição das variáveis](#)

[Início](#)

Lista das variáveis apresentadas nas tabelas:

SE semana epidemiológica

tweet número de tweets indicativos de casos de dengue na cidade

temperatura média das temperaturas mínimas da semana

casos notif casos notificados de dengue registrados pela Secretaria de Saúde

casos preditos número de casos estimados após correção pelo atraso de notificação

ICmin número mínimo de casos estimados (IC 95%)

ICmax número máximo de casos estimados (IC 95%)

Rt número reprodutivo efetivo (> 1 indica tendência de aumento de casos)

pr(incidência subir) probabilidade de aumento de incidência. Acima de %90 é um indicador importante.

inc casos por 100.000 habitantes

Nível cor do alerta (verde, amarelo, laranja, vermelho)

PS. Nem sempre todas as variáveis estarão presentes nas tabelas, pois depende do tipo de relatório.

Notas

- Os dados do sinan mais recentes ainda não foram totalmente digitados. Estimamos o número esperado de casos notificados considerando o tempo até os casos serem digitados.
- Os dados de tweets são gerados pelo Observatório de Dengue (UFMG). Os tweets são processados para exclusão de informes e outros temas relacionados a dengue.
- Algumas vezes, os casos da última semana ainda não estão disponíveis, nesse caso, usa-se uma estimativa com base na tendência de variação da série.

Créditos

Este é um projeto desenvolvido com apoio da SVS/MS em parceria com:

- Programa de Computação Científica, Fundação Oswaldo Cruz, Rio de Janeiro.
- Escola de Matemática Aplicada, Fundação Getúlio Vargas.
- Secretarias do Estado e Município do Rio de Janeiro.
- Observatório de Dengue da UFMG
- Secretaria Estadual de Saúde do Paraná.

[Início](#)

Para mais detalhes sobre o sistema de alerta InfoDengue, consultar: <http://info.dengue.mat.br>

Contato: alerta_dengue@fiocruz.br