

## Linhares

### Boletim Semanal

Semana 32 de 2018

- [O Estado](#)
- [A Regional de Saúde](#)
- [O Município](#)

[Variáveis nas Tabelas](#)

[Notas](#)

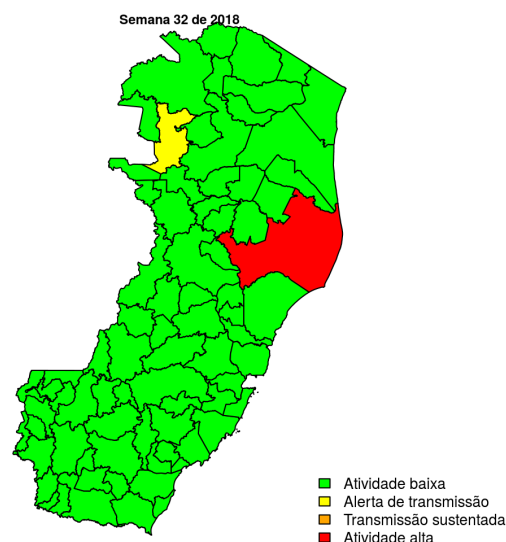
[Creditos](#)

**Contato**

[alerta\\_dengue@fiocruz.br](mailto:alerta_dengue@fiocruz.br)

## Situação da Dengue no Estado do Espírito Santo

Desde o início do ano, 11469 casos foram registrados no estado, sendo 243 na última semana. A figura abaixo mostra as condições de transmissão em cada município a semana epidemiológica 32-2018.



Dos 78 municípios, 76 encontram-se em nível verde, 1 em nível amarelo, 0 em nível laranja e 1 em nível vermelho. Para informações mais atualizadas e ter acesso ao mapa interativo do estado consultar em [Info Dengue](#).

**Na semana passada:** O estado tinha 1 município(s) em nível amarelo, 0 em laranja e 1 em vermelho.

### O código de Cores

As cores indicam níveis de atenção

**Verde:** temperaturas amenas, baixa incidência de casos.

**Amarelo:** temperatura propícia para a população do vetor e transmissão da dengue.

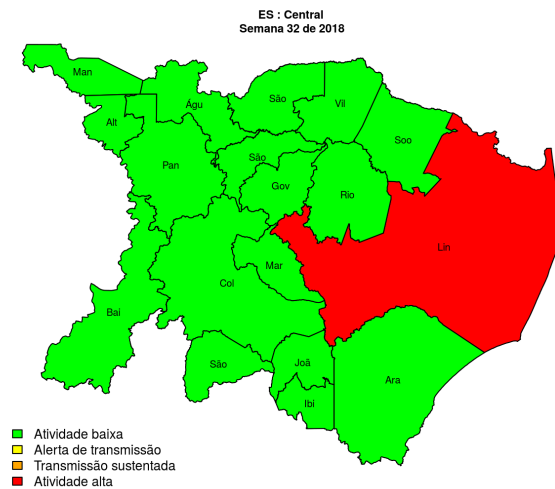
**Laranja:** transmissão aumentada e sustentada de dengue.

**Vermelho:** incidência alta de dengue, acima dos 90% históricos.

## Situação da Dengue na Regional Central

Desde o início do ano, casos foram registrados na regional, sendo na última semana. A figura abaixo mostra as condições de transmissão em cada município na semana epidemiológica 32-2018.

**Figura 1.** Mapa da Regional de Saúde



### Municípios

- Baixo Guandu
- Águia Branca
- Colatina
- Governador Lindenberg
- João Neiva
- Linhares
- Marilândia
- Pancas
- São Domingos do Norte
- São Roque do Canaã
- Vila Valério
- Mantenópolis
- São Gabriel da Palha
- Aracruz
- Sooretama
- Alto Rio Novo
- Ibraçu
- Rio Bananal

Início

**Tabela 1.** Resumo das últimas seis semanas epidemiológicas na Regional Central

SE	temperatura	tweet	casos notif	casos preditos
201827	17.7	0	174	174
201828	19.2	0	172	173
201829	19.9	0	172	174
201830	18.5	0	96	97
201831	19.7	0	116	122
201832	22.8	0	91	106

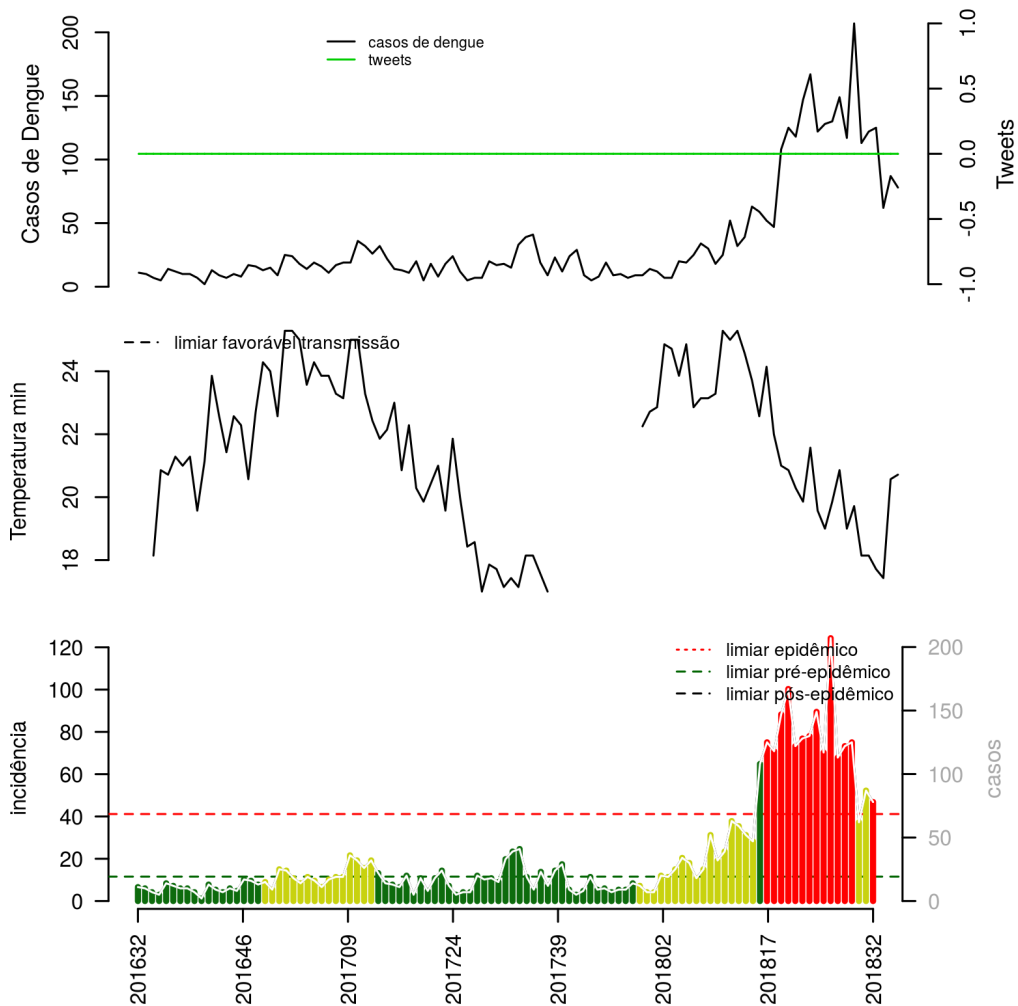
[ver descrição das variáveis](#)

## Situação da Dengue em Linhares

Desde o início do ano, 2627 casos foram registrados na cidade, sendo 78 na última semana.

A cidade encontra-se em **nível vermelho**.

**Figura 2.** (TOPO) Série temporal de casos suspeitos de dengue e série temporal de dengue mencionada em rede social; (MEIO) Perfil da temperatura; (BAIXO) histórico do alerta.



**Tabela 2.** Resumo das últimas dezesseis semanas epidemiológicas no município.

SE	temperatura	tweet	casos notif	incidência	casos estimados	pr(incid. subir)	nível
201817	21		125	75	125	100	vermelho
201818	20		118	71	118	97	vermelho
201819	20		147	88	147	99	vermelho
201820	22		167	100	167	99	vermelho
201821	20		122	73	122	16	vermelho
201822	19		128	77	128	21	vermelho
201823	20		130	78	130	39	vermelho
201824	21		149	89	149	87	vermelho
201825	19		117	70	117	19	vermelho
201826	20		207	124	207	100	vermelho
201827	18		113	68	113	2	vermelho
201828	18		122	73	122	6	vermelho
201829	18		125	75	125	22	vermelho
201830	17		62	37	62	0	amarelo
201831	21		87	52	87	10	amarelo
201832	21		78	47	78	20	vermelho

[ver descrição das variáveis](#)

[Início](#)

## Lista das variáveis apresentadas nas tabelas:

**SE** semana epidemiológica

**tweet** número de tweets indicativos de casos de dengue na cidade

**temperatura** média das temperaturas mínimas da semana

**casos notif** casos notificados de dengue registrados pela Secretaria de Saúde

**casos preditos** número de casos estimados após correção pelo atraso de notificação

**ICmin** número mínimo de casos estimados (IC 95%)

**ICmax** número máximo de casos estimados (IC 95%)

**Rt** número reprodutivo efetivo ( $> 1$  indica tendência de aumento de casos)

**pr(incidência subir)** probabilidade de aumento de incidência. Acima de %90 é um indicador importante.

**inc** casos por 100.000 habitantes

**Nível** cor do alerta (verde, amarelo, laranja, vermelho)

PS. Nem sempre todas as variáveis estarão presentes nas tabelas, pois depende do tipo de relatório.

## Notas

- Os dados do sinan mais recentes ainda não foram totalmente digitados. Estimamos o número esperado de casos notificados considerando o tempo até os casos serem digitados.
- Os dados de tweets são gerados pelo Observatório de Dengue (UFMG). Os tweets são processados para exclusão de informes e outros temas relacionados a dengue.
- Algumas vezes, os casos da última semana ainda não estão disponíveis, nesse caso, usa-se uma estimativa com base na tendência de variação da série.

## Créditos

Este é um projeto desenvolvido com apoio da SVS/MS em parceria com:

- Programa de Computação Científica, Fundação Oswaldo Cruz, Rio de Janeiro.
- Escola de Matemática Aplicada, Fundação Getúlio Vargas.
- Secretarias do Estado e Município do Rio de Janeiro.
- Observatório de Dengue da UFMG
- Secretaria Estadual de Saúde do Paraná.

[Início](#)

---

Para mais detalhes sobre o sistema de alerta InfoDengue, consultar: <http://info.dengue.mat.br>

**Contato:** [alerta\\_dengue@fiocruz.br](mailto:alerta_dengue@fiocruz.br)