

## Santa Maria de Jetibá

### Boletim Semanal

Semana 51 de 2016

- O Estado
- A Regional de Saúde
- O Município

[Variáveis nas Tabelas](#)

[Notas](#)

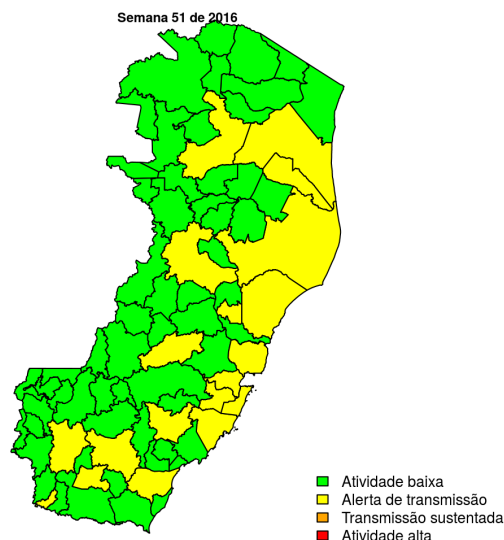
[Creditos](#)

#### Contato

[alerta\\_dengue@fiocruz.br](mailto:alerta_dengue@fiocruz.br)

## Situação da Dengue no Estado do Espírito Santo

Desde o início do ano, 53481 casos foram registrados no estado, sendo 138 na última semana. A figura abaixo mostra as condições de transmissão em cada município a semana epidemiológica 51-2016.



Dos 78 municípios, 58 encontram-se em nível verde, 20 em nível amarelo, 0 em nível laranja e 0 em nível vermelho. Para informações mais atualizadas e ter acesso ao mapa interativo do estado consultar em [Info Dengue](#).

**Na semana passada:** O estado tinha 19 município(s) em nível amarelo, 1 em laranja e 0 em vermelho.

### O código de Cores

As cores indicam níveis de atenção

**Verde:** temperaturas amenas, baixa incidência de casos.

**Amarelo:** temperatura propícia para a população do vetor e transmissão da dengue.

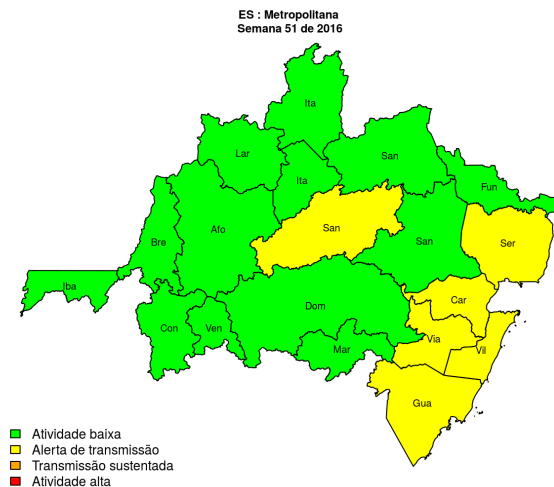
**Laranja:** transmissão aumentada e sustentada de dengue.

**Vermelho:** incidência alta de dengue, acima dos 90% históricos.

## Situação da Dengue na Regional Metropolitana

Desde o início do ano, casos foram registrados na regional, sendo na última semana. A figura abaixo mostra as condições de transmissão em cada município na semana epidemiológica 51-2016.

Figura 1. Mapa da Regional de Saúde



### Municípios

- Cariacica
- Conceição do Castelo
- Domingos Martins
- Fundão
- Ibatiba
- Itaguaçu
- Itarana
- Afonso Cláudio
- Brejetuba
- Guarapari
- Laranja da Terra
- Marechal Floriano
- Santa Leopoldina
- Santa Maria de Jetibá
- Santa Teresa
- Serra
- Venda Nova do Imigrante
- Viana
- Vila Velha
- Vitória

Início

Tabela 1. Resumo das últimas seis semanas epidemiológicas na Regional Metropolitana

SE	temperatura	tweet	casos notif	casos preditos
201646.0	23	0	63	63
201647.0	21	0	111	115
201648.0	23	0	126	134
201649.0	24	0	121	134
201650.0	24	0	120	147
201651.0	23	0	36	46

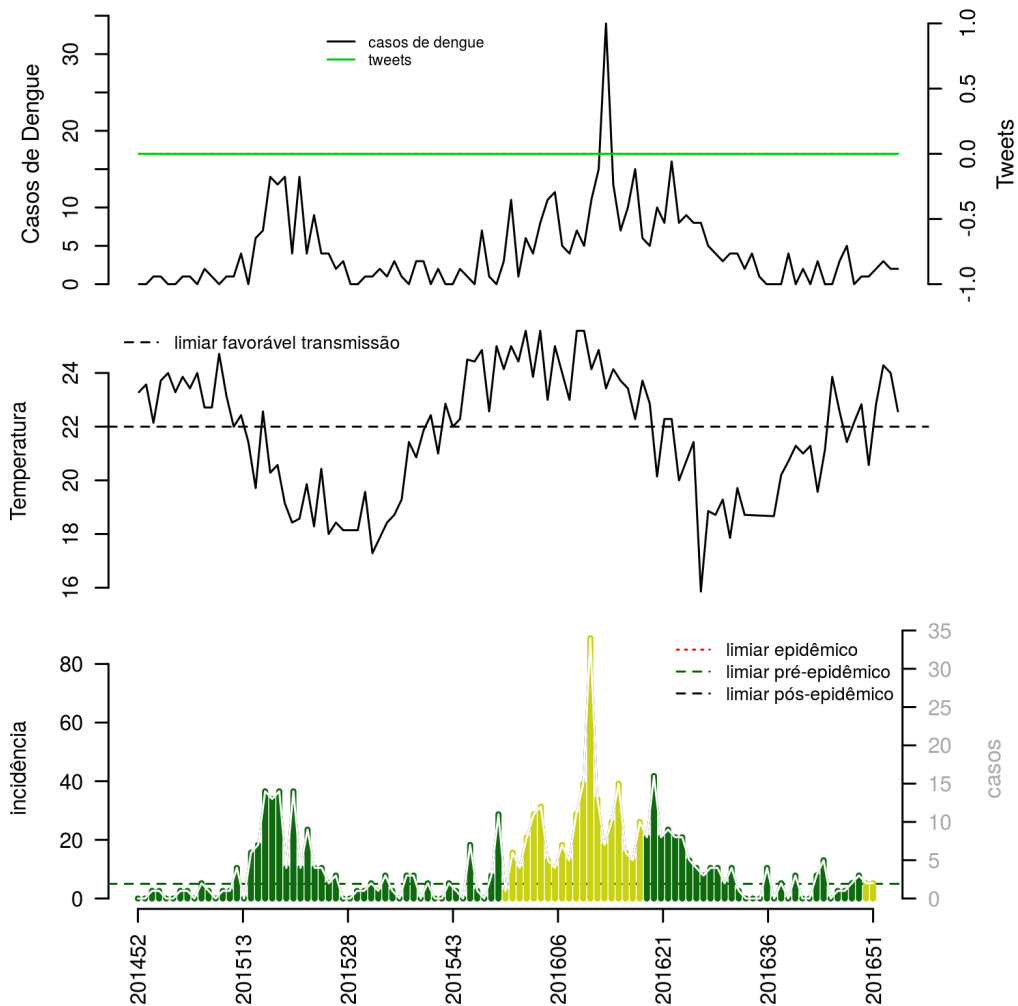
[ver descrição das variáveis](#)

## Situação da Dengue em Santa Maria de Jetibá

Desde o início do ano, 294 casos foram registrados na cidade, sendo 2 na última semana.

A cidade encontra-se em **nível amarelo**.

**Figura 2.** (TOPO) Série temporal de casos suspeitos de dengue e série temporal de dengue mencionada em rede social; (MEIO) Perfil da temperatura; (BAIXO) histórico do alerta.



**Tabela 2.** Resumo das últimas seis semanas epidemiológicas no município.

SE	temperatura	tweet	casos notif	incidência	casos max	pr(incid. subir)	nível
201636	21		4	10	4	98	verde
201637	21		0	0	0	0	verde
201638	21		2	5	2	62	verde
201639	21		0	0	0	0	verde
201640	20		3	8	3	83	verde
201641	21		0	0	0	0	verde
201642	24		0	0	0	0	verde
201643	23		3	8	3	88	verde
201644	21		5	13	5	95	verde
201645	22		0	0	0	0	verde
201646	23		1	3	1	18	verde
201647	21		1	3	1	30	verde
201648	23		2	5	2	70	verde
201649	24		3	8	3	81	verde
201650	24		2	5	2	53	amarelo
201651	23		2	5	2	46	amarelo

[ver descrição das variáveis](#)

[Início](#)

## Lista das variáveis apresentadas nas tabelas:

**SE** semana epidemiológica

**tweet** número de tweets indicativos de casos de dengue na cidade

**temperatura** média das temperaturas mínimas da semana

**casos notif** casos notificados de dengue registrados pela Secretaria de Saúde

**casos preditos** número de casos estimados após correção pelo atraso de notificação

**ICmin** número mínimo de casos estimados (IC 95%)

**ICmax** número máximo de casos estimados (IC 95%)

**Rt** número reprodutivo efetivo ( $> 1$  indica tendência de aumento de casos)

**pr(incidência subir)** probabilidade de aumento de incidência. Acima de %90 é um indicador importante.

**inc** casos por 100.000 habitantes

**Nível** cor do alerta (verde, amarelo, laranja, vermelho)

PS. Nem sempre todas as variáveis estarão presentes nas tabelas, pois depende do tipo de relatório.

## Notas

- Os dados do sinan mais recentes ainda não foram totalmente digitados. Estimamos o número esperado de casos notificados considerando o tempo até os casos serem digitados.
- Os dados de tweets são gerados pelo Observatório de Dengue (UFMG). Os tweets são processados para exclusão de informes e outros temas relacionados a dengue.
- Algumas vezes, os casos da última semana ainda não estão disponíveis, nesse caso, usa-se uma estimativa com base na tendência de variação da série.

## Créditos

Este é um projeto desenvolvido com apoio da SVS/MS em parceria com:

- Programa de Computação Científica, Fundação Oswaldo Cruz, Rio de Janeiro.
- Escola de Matemática Aplicada, Fundação Getúlio Vargas.
- Secretarias do Estado e Município do Rio de Janeiro.
- Observatório de Dengue da UFMG
- Secretaria Estadual de Saúde do Paraná.

[Início](#)

---

Para mais detalhes sobre o sistema de alerta InfoDengue, consultar: <http://info.dengue.mat.br>

**Contato:** [alerta\\_dengue@fiocruz.br](mailto:alerta_dengue@fiocruz.br)