

Santa Maria de Jetibá

Boletim Semanal

Semana 41 de 2018

- O Estado
- A Regional de Saúde
- O Município

Variáveis nas Tabelas

Notas

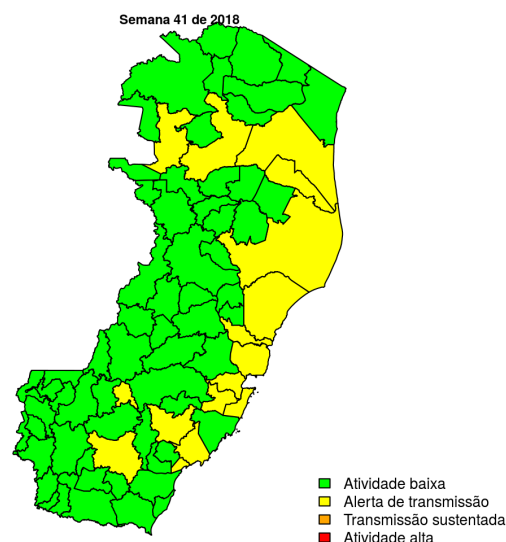
Creditos

Contato

alerta_dengue@fiocruz.br

Situação da Dengue no Estado do Espírito Santo

Desde o início do ano, 13592 casos foram registrados no estado, sendo 132 na última semana. A figura abaixo mostra as condições de transmissão em cada município a semana epidemiológica 41-2018.



Dos 78 municípios, 61 encontram-se em nível verde, 17 em nível amarelo, 0 em nível laranja e 0 em nível vermelho. Para informações mais atualizadas e ter acesso ao mapa interativo do estado consultar em [Info Dengue](#).

Na semana passada: O estado tinha 17 município(s) em nível amarelo, 0 em laranja e 0 em vermelho.

O código de Cores

As cores indicam níveis de atenção

Verde: temperaturas amenas, baixa incidência de casos.

Amarelo: temperatura propícia para a população do vetor e transmissão da dengue.

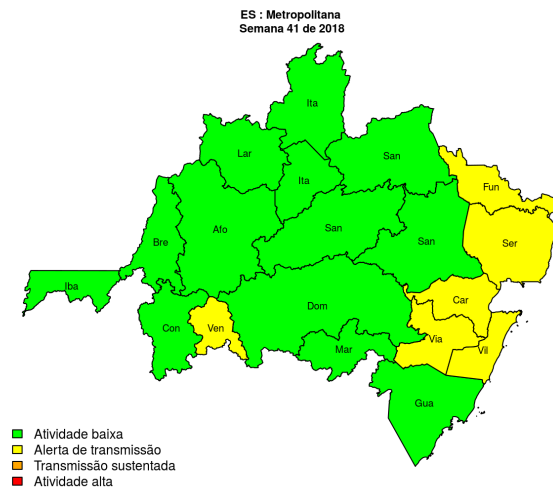
Laranja: transmissão aumentada e sustentada de dengue.

Vermelho: incidência alta de dengue, acima dos 90% históricos.

Situação da Dengue na Regional Metropolitana

Desde o início do ano, casos foram registrados na regional, sendo na última semana. A figura abaixo mostra as condições de transmissão em cada município na semana epidemiológica 41-2018.

Figura 1. Mapa da Regional de Saúde



Municípios

- Cariacica
- Conceição do Castelo
- Domingos Martins
- Fundão
- Itaguaçu
- Brejetuba
- Guarapari
- Marechal Floriano
- Santa Maria de Jetibá
- Venda Nova do Imigrante
- Viana
- Santa Leopoldina
- Itarana
- Laranja da Terra
- Santa Teresa
- Serra
- Vitória
- Afonso Cláudio
- Ibatiba
- Vila Velha

[Início](#)

Tabela 1. Resumo das últimas seis semanas epidemiológicas na Regional Metropolitana

| SE | temperatura | tweet | casos notif | casos preditos |
|--------|-------------|-------|-------------|----------------|
| 201836 | 21.2 | 0 | 74 | 74 |
| 201837 | 20.6 | 0 | 56 | 57 |
| 201838 | 23.0 | 0 | 98 | 102 |
| 201839 | 23.9 | 0 | 77 | 85 |
| 201840 | 23.7 | 0 | 103 | 124 |
| 201841 | 23.8 | 0 | 80 | 114 |

[ver descrição das variáveis](#)

Situação da Dengue em Santa Maria de Jetibá

Desde o início do ano, 29 casos foram registrados na cidade, sendo 0 na última semana.

A cidade encontra-se em **nível verde**.

Figura 2. (TOPO) Série temporal de casos suspeitos de dengue e série temporal de dengue mencionada em rede social; (MEIO) Perfil da temperatura; (BAIXO) histórico do alerta.

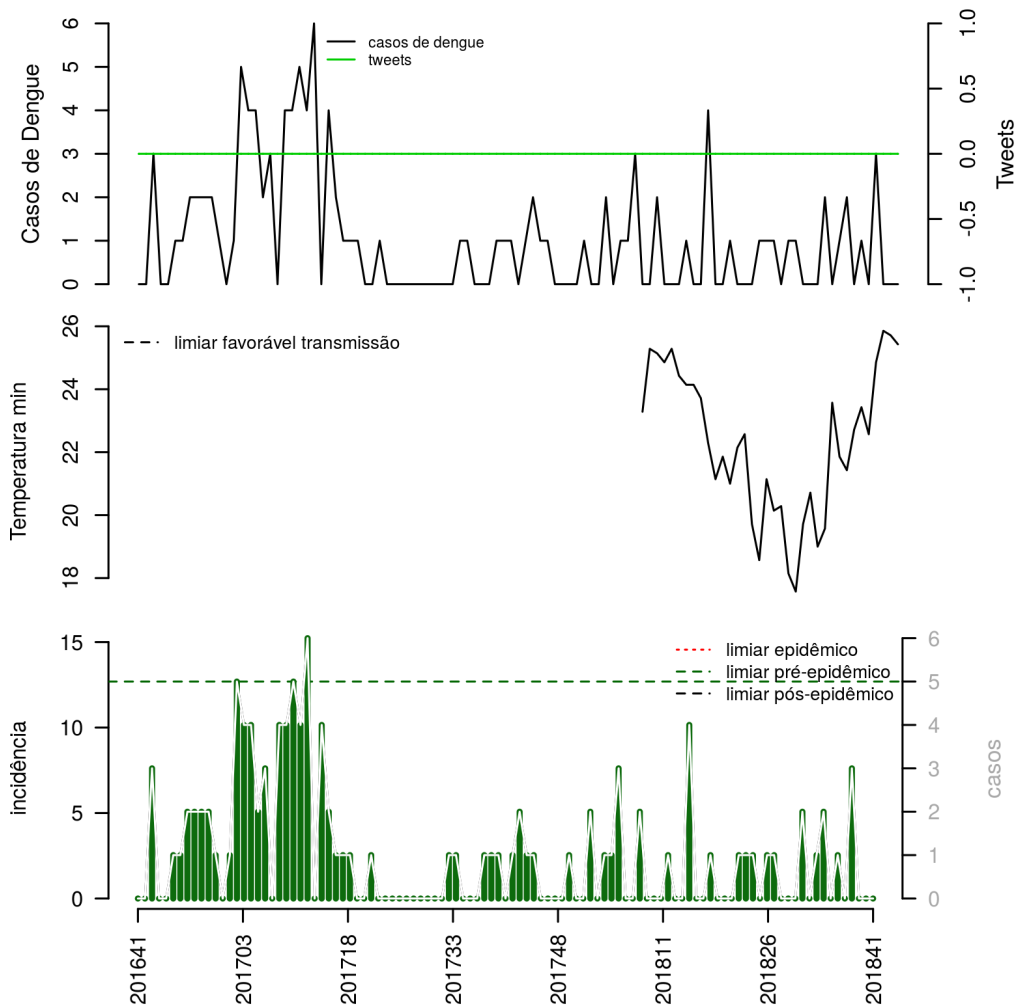


Tabela 2. Resumo das últimas dezesseis semanas epidemiológicas no município.

| SE | temperatura | tweet | casos notif | incidência | casos estimados | pr(incid. subir) | nivel |
|--------|-------------|-------|-------------|------------|-----------------|------------------|-------|
| 201826 | 18 | | 1 | 3 | 1 | 60 | verde |
| 201827 | 18 | | 1 | 3 | 1 | 64 | verde |
| 201828 | 20 | | 0 | 0 | 0 | 0 | verde |
| 201829 | 21 | | 0 | 0 | 0 | 0 | verde |
| 201830 | 19 | | 0 | 0 | 0 | 0 | verde |
| 201831 | 20 | | 2 | 5 | 2 | 94 | verde |
| 201832 | 24 | | 0 | 0 | 0 | 0 | verde |
| 201833 | 22 | | 1 | 3 | 1 | 59 | verde |
| 201834 | 21 | | 2 | 5 | 2 | 78 | verde |
| 201835 | 23 | | 0 | 0 | 0 | 0 | verde |
| 201836 | 23 | | 1 | 3 | 1 | 50 | verde |
| 201837 | 23 | | 0 | 0 | 0 | 0 | verde |
| 201838 | 25 | | 3 | 8 | 3 | 91 | verde |
| 201839 | 26 | | 0 | 0 | 0 | 0 | verde |
| 201840 | 26 | | 0 | 0 | 0 | 0 | verde |
| 201841 | 25 | | 0 | 0 | 0 | 0 | verde |

[ver descrição das variáveis](#)

[Início](#)

Lista das variáveis apresentadas nas tabelas:

SE semana epidemiológica

tweet número de tweets indicativos de casos de dengue na cidade

temperatura média das temperaturas mínimas da semana

casos notif casos notificados de dengue registrados pela Secretaria de Saúde

casos preditos número de casos estimados após correção pelo atraso de notificação

ICmin número mínimo de casos estimados (IC 95%)

ICmax número máximo de casos estimados (IC 95%)

Rt número reprodutivo efetivo (> 1 indica tendência de aumento de casos)

pr(incidência subir) probabilidade de aumento de incidência. Acima de %90 é um indicador importante.

inc casos por 100.000 habitantes

Nível cor do alerta (verde, amarelo, laranja, vermelho)

PS. Nem sempre todas as variáveis estarão presentes nas tabelas, pois depende do tipo de relatório.

Notas

- Os dados do sinan mais recentes ainda não foram totalmente digitados. Estimamos o número esperado de casos notificados considerando o tempo até os casos serem digitados.
- Os dados de tweets são gerados pelo Observatório de Dengue (UFMG). Os tweets são processados para exclusão de informes e outros temas relacionados a dengue.
- Algumas vezes, os casos da última semana ainda não estão disponíveis, nesse caso, usa-se uma estimativa com base na tendência de variação da série.

Créditos

Este é um projeto desenvolvido com apoio da SVS/MS em parceria com:

- Programa de Computação Científica, Fundação Oswaldo Cruz, Rio de Janeiro.
- Escola de Matemática Aplicada, Fundação Getúlio Vargas.
- Secretarias do Estado e Município do Rio de Janeiro.
- Observatório de Dengue da UFMG
- Secretaria Estadual de Saúde do Paraná.

[Início](#)

Para mais detalhes sobre o sistema de alerta InfoDengue, consultar: <http://info.dengue.mat.br>

Contato: alerta_dengue@fiocruz.br