

## Boletim Semanal

Semana 52 de 2017

[Código de Cores](#)

[Variáveis nas Tabelas](#)

[Notas](#)

[Créditos](#)

**Contato**

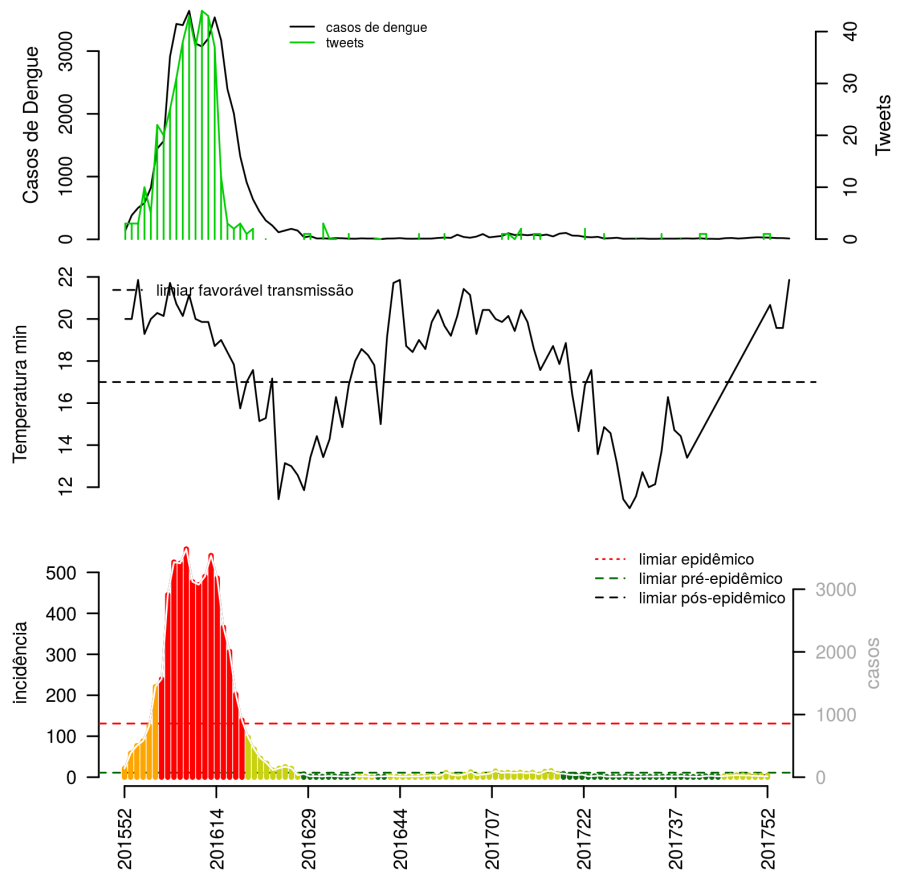
[alerta\\_dengue@fiocruz.br](mailto:alerta_dengue@fiocruz.br)

## Situação da Dengue em Contagem - MG

Desde o início do ano, 1804 casos foram registrados na cidade, sendo 14 na última semana.

A cidade encontra-se em **nível amarelo**.

**Figura 1.** (TOPO) Série temporal de casos suspeitos de dengue e série temporal de dengue mencionada em rede social, por semana epidemiológica; (MEIO) Perfil da temperatura na região. A linha pontilhada identifica o limiar acima do qual há risco de transmissão sustentada; (BAIXO) histórico do alerta na cidade (ver [código de cores](#)).



**Na semana passada:** A cidade notificou 14 casos. Confira outras informações na [tabela](#)).

## Resumo das últimas semanas epidemiológicas

**Tabela 1.** Situação da dengue no município.

SE	temperatura	tweet	casos notif	incidência	casos estimados	pr(incid. subir)	nível
201737	14		12	2	12	45	verde
201738	15	1	17	3	17	75	verde
201739	15	1	10	2	10	23	verde
201740	16		9	1	9	19	verde
201741	16		7	1	7	15	verde
201742	17		19	3	19	95	verde
201743	17		22	4	23	97	verde
201744	18		13	2	13	33	verde
201745	18		19	3	20	66	amarelo
201746	19		27	5	30	95	amarelo
201747	20		33	6	37	98	amarelo
201748	20	1	30	6	36	85	amarelo
201749	21	1	27	5	34	57	amarelo
201750	20		21	4	29	27	amarelo
201751	20		20	5	33	51	amarelo
201752	22		14	5	31	47	amarelo

[ver descrição das variáveis](#)

### O código de Cores

As cores indicam níveis de atenção

**Verde:** temperaturas amenas, baixa incidência de casos.

**Amarelo:** temperatura propícia para a população do vetor e transmissão da dengue, presença de pelo menos 1 caso.

**Laranja:** transmissão aumentada e sustentada de dengue.

**Vermelho:** incidência alta de dengue, acima dos 90% históricos.

[Início](#)

## Lista das variáveis apresentadas nas tabelas:

**SE** semana epidemiológica

**temperatura** média das temperaturas mínimas da semana

**tweet** número de tweets indicativos de casos de dengue na cidade

**casos notif** casos notificados de dengue

**incidência**

**incidência máxima** incidência máxima por 100.000 calculada contabilizando o atraso de notificação

**pr(inc subir)** probabilidade de aumento de incidência. Acima de %90 é um indicador importante.

**nível** cor do alerta (verde, amarelo, laranja, vermelho)

## Notas

- Os dados do sinan mais recentes ainda não foram totalmente digitados. Estimamos o número esperado de casos notificados considerando o tempo até os casos serem digitados.
- Os dados de tweets são gerados pelo Observatório de Dengue (UFMG). Os tweets são processados para exclusão de informes e outros temas relacionados a dengue.
- Algumas vezes, os casos da última semana ainda não estão disponíveis, nesse caso, usa-se uma estimativa com base na tendência de variação da série.

## Créditos

Este é um projeto desenvolvido com apoio da SVS/MS em parceria com:

- Programa de Computação Científica, Fundação Oswaldo Cruz, Rio de Janeiro.
- Escola de Matemática Aplicada, Fundação Getúlio Vargas.
- Secretarias Municipais e Estaduais de Saúde participantes do InfoDengue.
- Observatório de Dengue da UFMG

[Início](#)

---

Para mais detalhes sobre o sistema de alerta InfoDengue, consultar: <http://info.dengue.mat.br>

**Contato:** [alerta\\_dengue@fiocruz.br](mailto:alerta_dengue@fiocruz.br)