

## R.S. Sete Lagoas

### Boletim Semanal

Semana 3 de 2018

- A Regional

#### Os Municípios

- Abaeté
- Araçáí
- Augusto de Lima
- Baldim
- Biquinhas
- Buenópolis
- Cachoeira da Prata
- Caetanópolis
- Capim Branco
- Cedro do Abaeté
- Cordisburgo
- Corinto
- Curvelo
- Felixlândia
- Fortuna de Minas
- Funilândia
- Inhaúma
- Inimutaba
- Jequitibá
- Maravilhas
- Monjolos
- Morada Nova de Minas
- Morro da Garça
- Paineiras
- Papagaios
- Paraopeba
- Pequi
- Pompéu
- Presidente Juscelino
- Prudente de Moraes
- Quartel Geral
- Santana de Pirapama
- Santo Hipólito
- Sete Lagoas
- Três Marias

Variáveis nas Tabelas

Notas

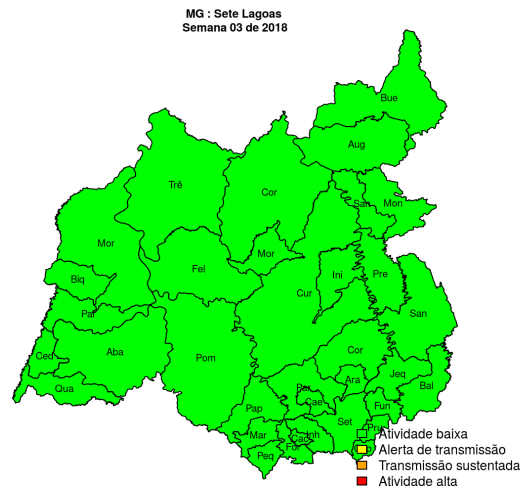
Creditos

Contato

[alerta\\_dengue@fiocruz.br](mailto:alerta_dengue@fiocruz.br)

## Situação da Dengue na Regional Sete Lagoas

Desde o início do ano, 153 casos foram registrados na Regional de Saúde, sendo 51 na última semana. O mapa abaixo mostra as condições de transmissão em cada município.



Dos 35 municípios, 35 encontram-se em nível verde, 0 em nível amarelo, 0 em nível laranja e 0 em nível vermelho referentes a semana epidemiológica 3-2018.

### O código de Cores

As cores indicam níveis de atenção

**Verde:** temperaturas amenas, baixa incidência de casos.

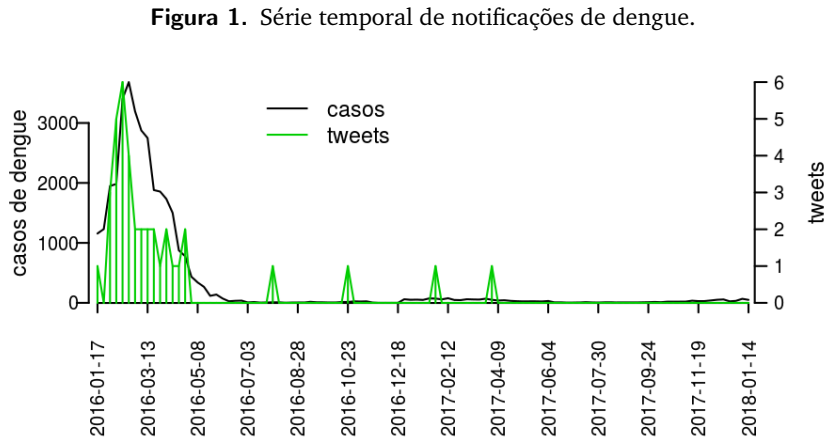
**Amarelo:** temperatura propícia para a população do vetor e transmissão da dengue.

**Laranja:** transmissão aumentada e sustentada de dengue.

**Vermelho:** incidência alta de dengue, acima dos 90% históricos.

## Situação da Dengue na Regional Sete Lagoas

A figura abaixo mostra a série temporal de dengue na Regional nos últimos dois anos. Em verde, o indicador de menção a dengue nas mídias sociais.



### Municípios

- Abaeté
- Araçai
- Augusto de Lima
- Baldim
- Biquinhas
- Buenópolis
- Cachoeira da Prata
- Caetanópolis
- Capim Branco
- Cedro do Abaeté
- Cordisburgo
- Corinto
- Curvelo
- Felixlândia
- Fortuna de Minas
- Funilândia
- Inhaúma
- Inimutaba
- Jequitibá
- Maravilhas
- Monjolos
- Morada Nova de Minas
- Morro da Garça
- Paineiras
- Papagaios
- Paraopeba
- Pequi
- Pompéu
- Presidente Juscelino
- Prudente de Moraes
- Quartel Geral
- Santana de Pirapama
- Santo Hipólito
- Sete Lagoas
- Três Marias

[Início](#)

**Tabela 1.** Resumo das últimas seis semanas epidemiológicas.

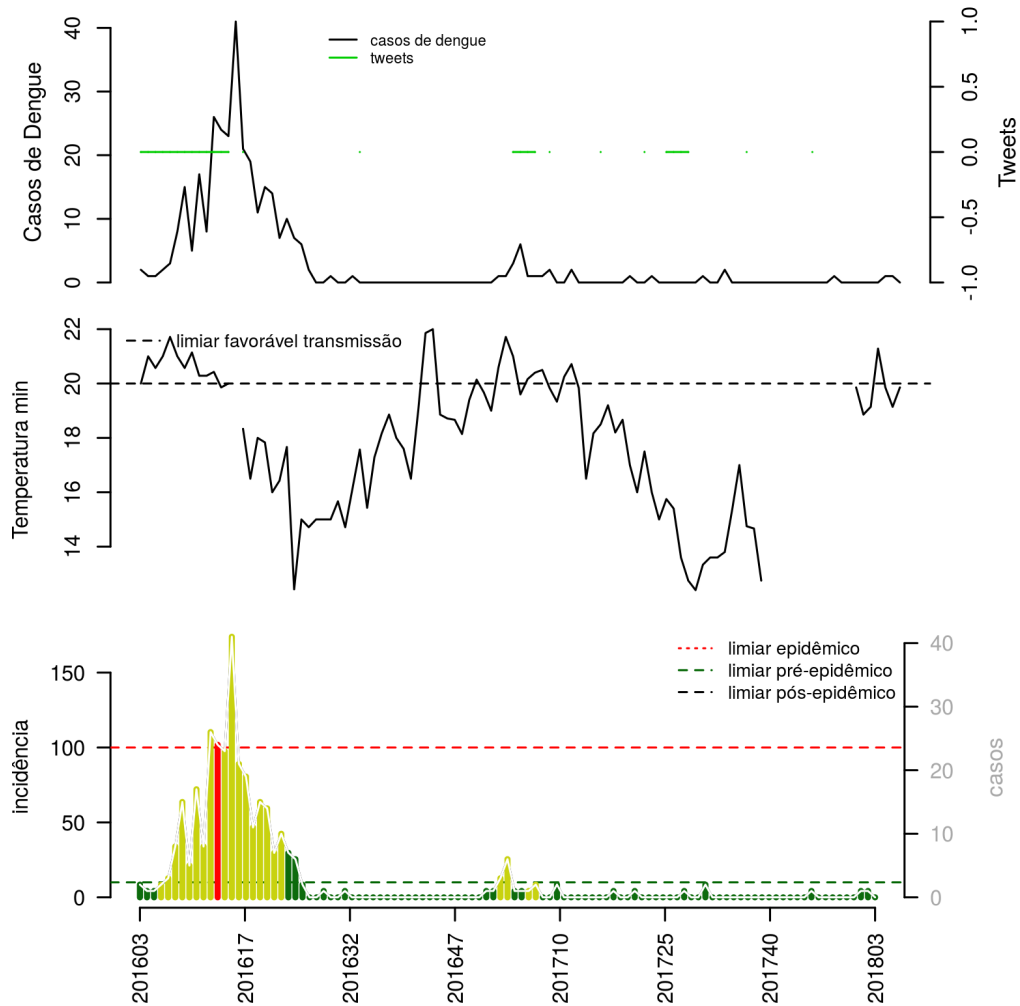
SE	temperatura	tweet	casos notif	casos preditos
201750	19.0	0	53	55
201751	19.4	0	58	64
201752	21.3	0	26	28
201801	19.8	0	34	40
201802	19.1	0	68	93
201803	19.8	0	51	85

[ver descrição das variáveis](#)

Na caixa lateral, encontra-se a situação atual de cada município. Confira nas próximas páginas, os dados detalhados dos municípios da Regional de Saúde Sete Lagoas.

## Município Abaeté

**Figura 2.** (TOPO) Série temporal de casos suspeitos de dengue e série temporal de dengue mencionada em rede social; (MEIO) Perfil da temperatura; (BAIXO) histórico do alerta.



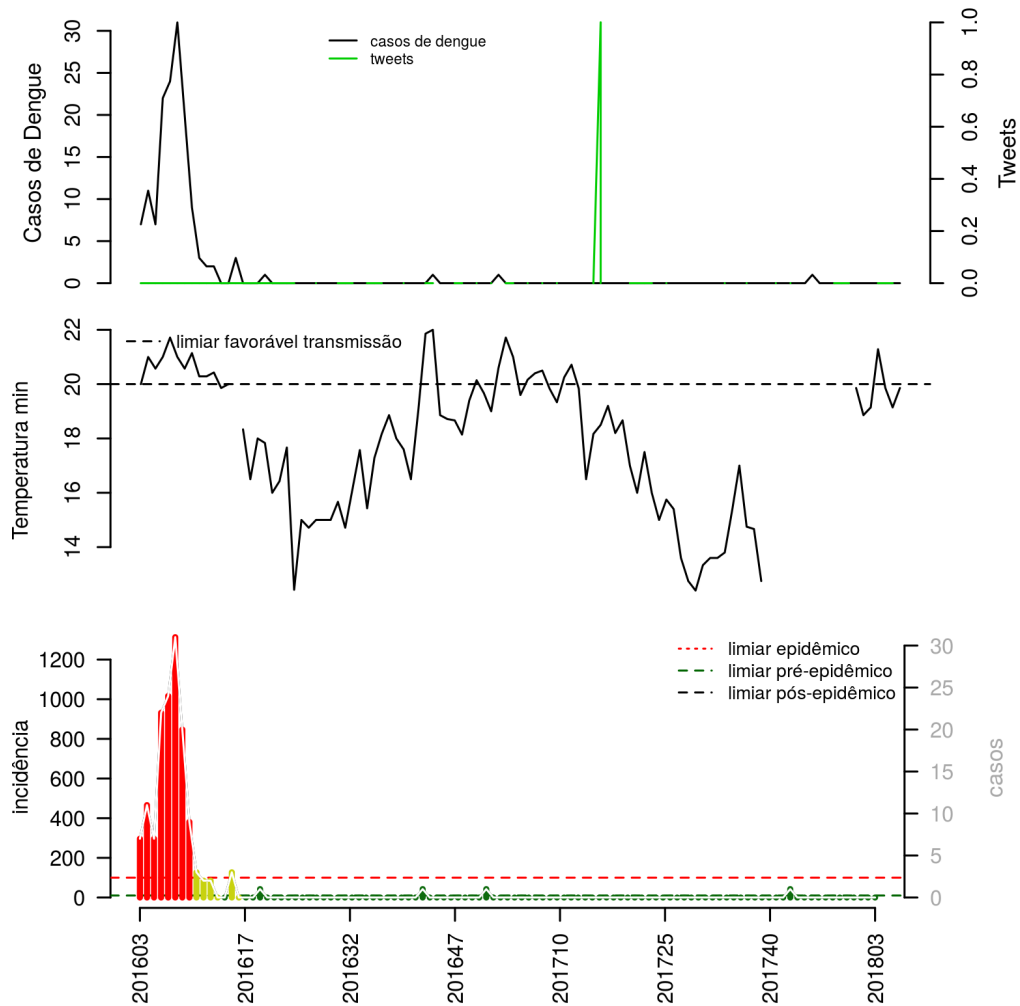
**Tabela 2.** Resumo das últimas seis semanas epidemiológicas.

SE	temperatura	tweet	casos notif	incidência	incidência max	pr(aumento)
201750	19		0	0	0	0
201751	19		0	0	0	0
201752	21		0	0	0	0
201801	20		1	4	1	94
201802	19		1	4	1	80
201803	20		0	0	0	0

[ver descrição das variáveis; Início](#)

## Município Araçá

**Figura 3.** (TOPO) Série temporal de casos suspeitos de dengue e série temporal de dengue mencionada em rede social; (MEIO) Perfil da temperatura; (BAIXO) histórico do alerta.



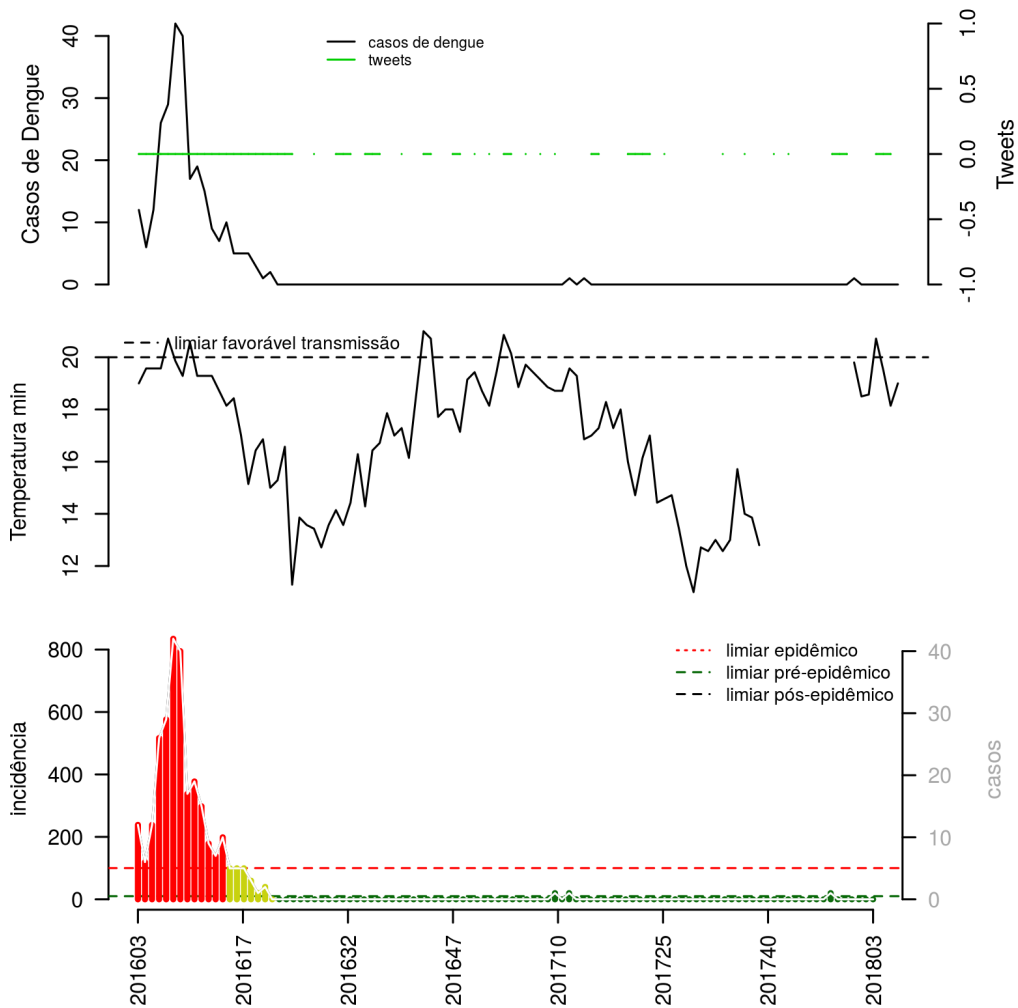
**Tabela 3.** Resumo das últimas seis semanas epidemiológicas.

SE	temperatura	tweet	casos notif	incidência	incidência max	pr(aumento)
201750	19		0	0	0	0
201751	19		0	0	0	0
201752	21	0	0	0	0	0
201801	20	0	0	0	0	0
201802	19	0	0	0	0	0
201803	20		0	0	0	0

[ver descrição das variáveis; Início](#)

## Município Augusto de Lima

**Figura 4.** (TOPO) Série temporal de casos suspeitos de dengue e série temporal de dengue mencionada em rede social; (MEIO) Perfil da temperatura; (BAIXO) histórico do alerta.



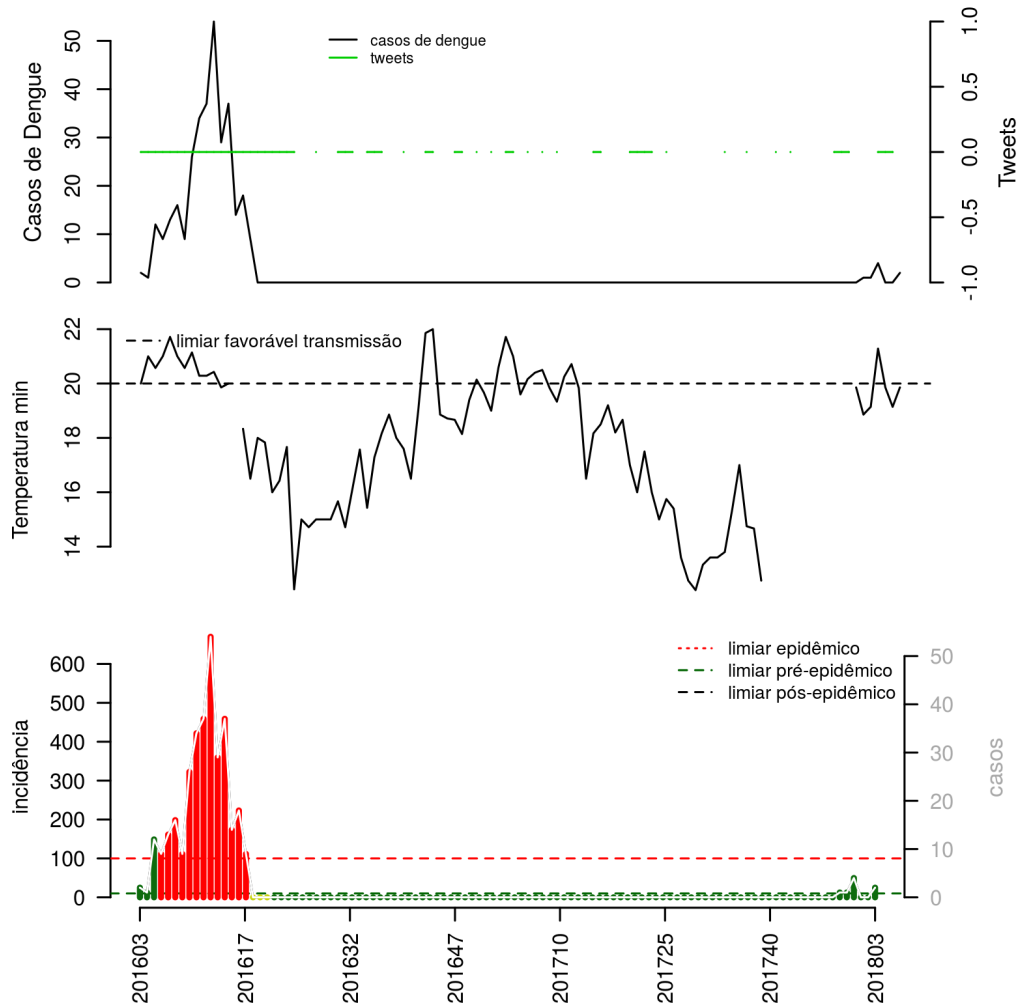
**Tabela 4.** Resumo das últimas seis semanas epidemiológicas.

SE	temperatura	tweet	casos notif	incidência	incidência max	pr(aumento)
201750	18		0	0	0	0
201751	19		0	0	0	0
201752	21	0	0	0	0	0
201801	20	0	0	0	0	0
201802	18	0	0	0	0	0
201803	19		0	0	0	0

[ver descrição das variáveis; Início](#)

## Município Baldim

**Figura 5.** (TOPO) Série temporal de casos suspeitos de dengue e série temporal de dengue mencionada em rede social; (MEIO) Perfil da temperatura; (BAIXO) histórico do alerta.



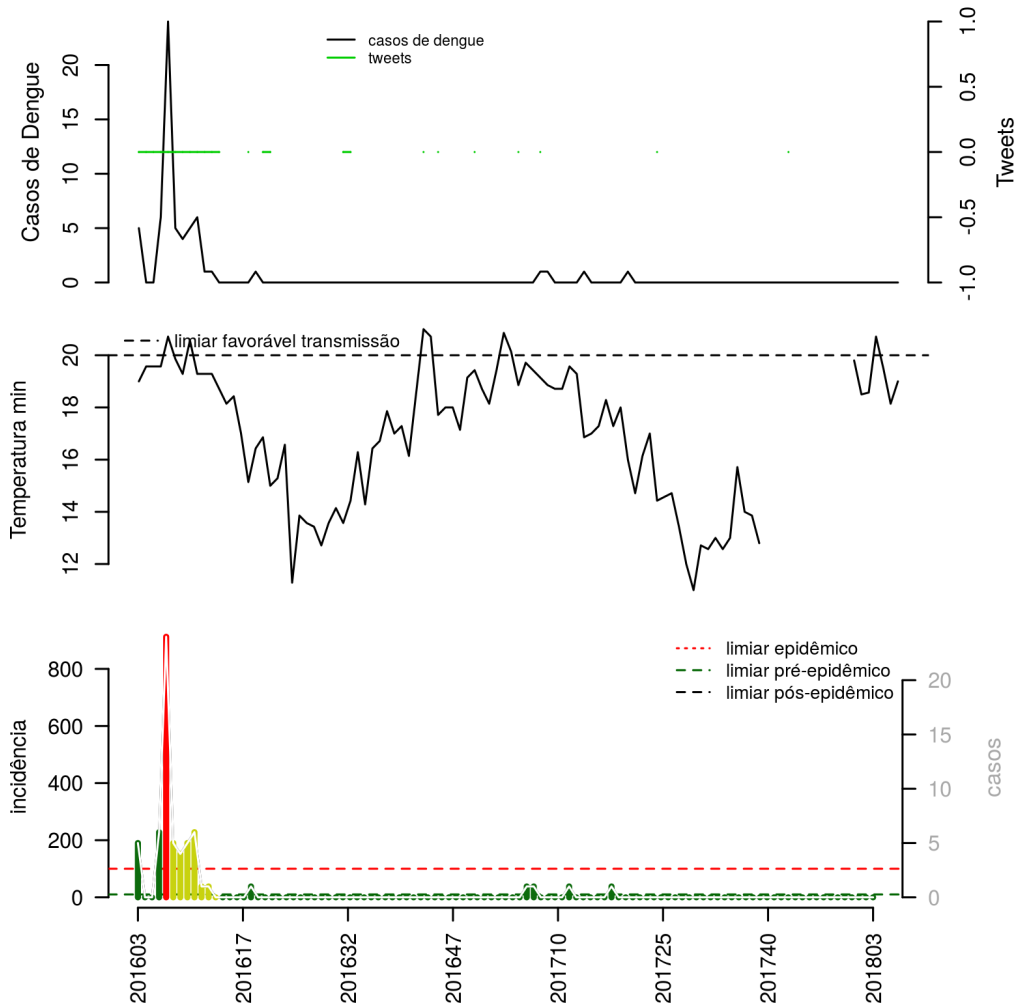
**Tabela 5.** Resumo das últimas seis semanas epidemiológicas.

SE	temperatura	tweet	casos notif	incidência	incidência max	pr(aumento)
201750	19		1	12	1	94
201751	19		1	12	1	80
201752	21	0	4	50	4	95
201801	20	0	0	0	0	0
201802	19	0	0	0	0	0
201803	20		2	25	3	70

[ver descrição das variáveis; Início](#)

## Município Biquinhas

**Figura 6.** (TOPO) Série temporal de casos suspeitos de dengue e série temporal de dengue mencionada em rede social; (MEIO) Perfil da temperatura; (BAIXO) histórico do alerta.



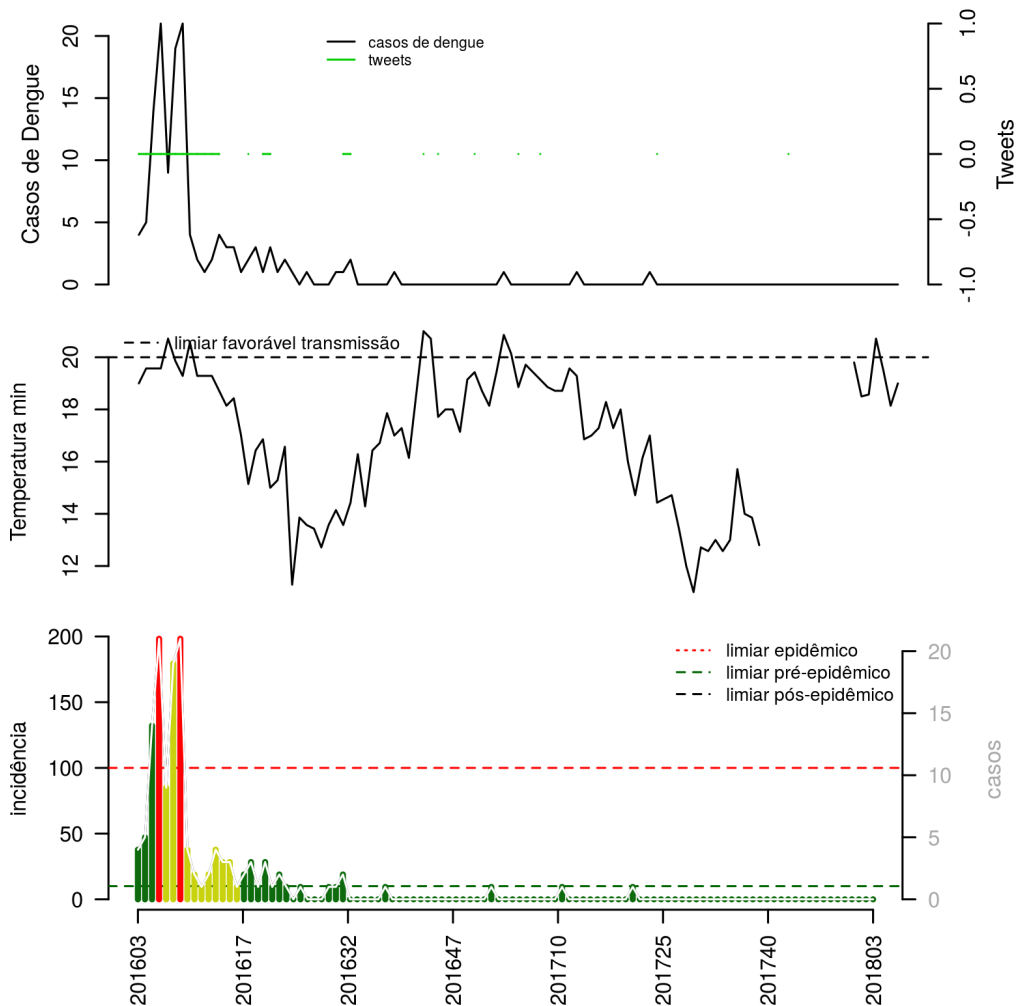
**Tabela 6.** Resumo das últimas seis semanas epidemiológicas.

SE	temperatura	tweet	casos notif	incidência	incidência max	pr(aumento)
201750	18		0	0	0	0
201751	19		0	0	0	0
201752	21		0	0	0	0
201801	20		0	0	0	0
201802	18		0	0	0	0
201803	19		0	0	0	0

[ver descrição das variáveis; Início](#)

## Município Buenópolis

**Figura 7.** (TOPO) Série temporal de casos suspeitos de dengue e série temporal de dengue mencionada em rede social; (MEIO) Perfil da temperatura; (BAIXO) histórico do alerta.



**Tabela 7.** Resumo das últimas seis semanas epidemiológicas.

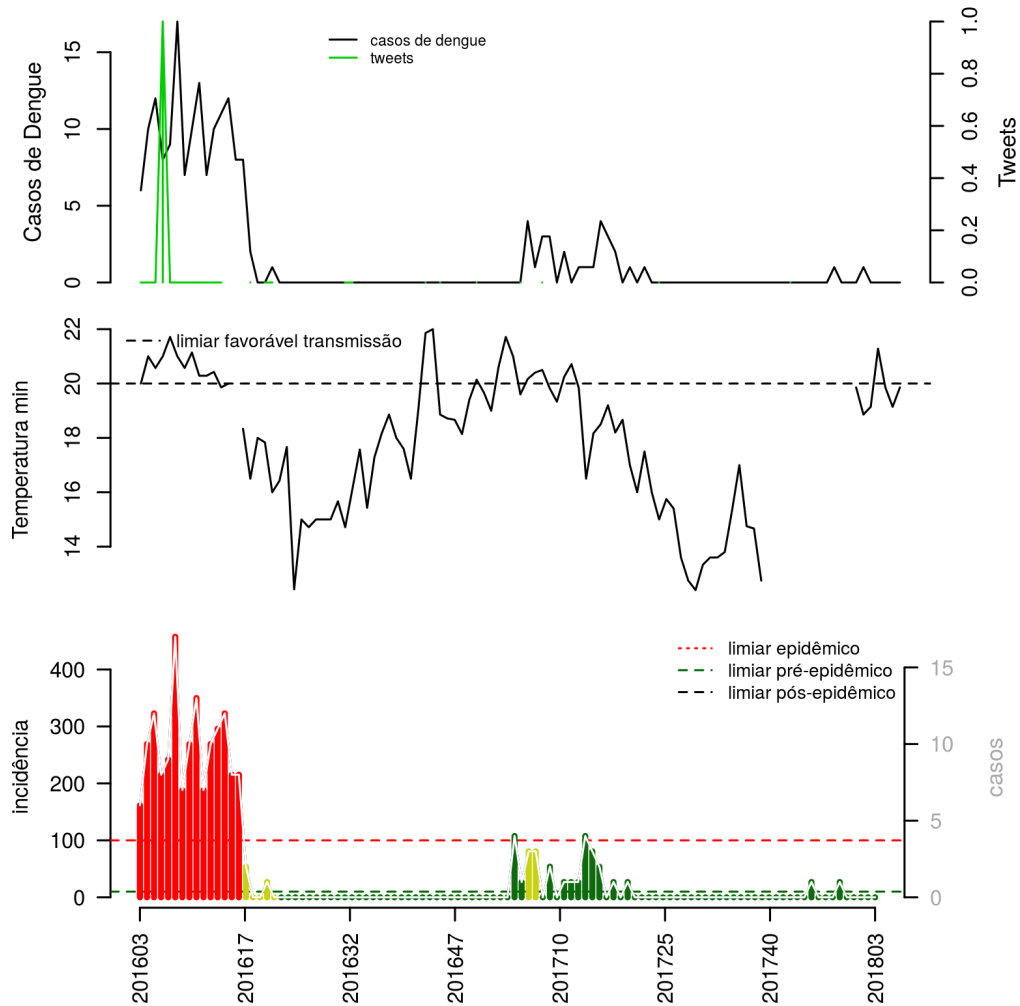
SE	temperatura	tweet	casos notif	incidência	incidência max	pr(aumento)
201750	18		0	0	0	0
201751	19		0	0	0	0
201752	21		0	0	0	0
201801	20		0	0	0	0
201802	18		0	0	0	0
201803	19		0	0	0	0

[ver descrição das variáveis; Início](#)



## Município Cachoeira da Prata

**Figura 8.** (TOPO) Série temporal de casos suspeitos de dengue e série temporal de dengue mencionada em rede social; (MEIO) Perfil da temperatura; (BAIXO) histórico do alerta.



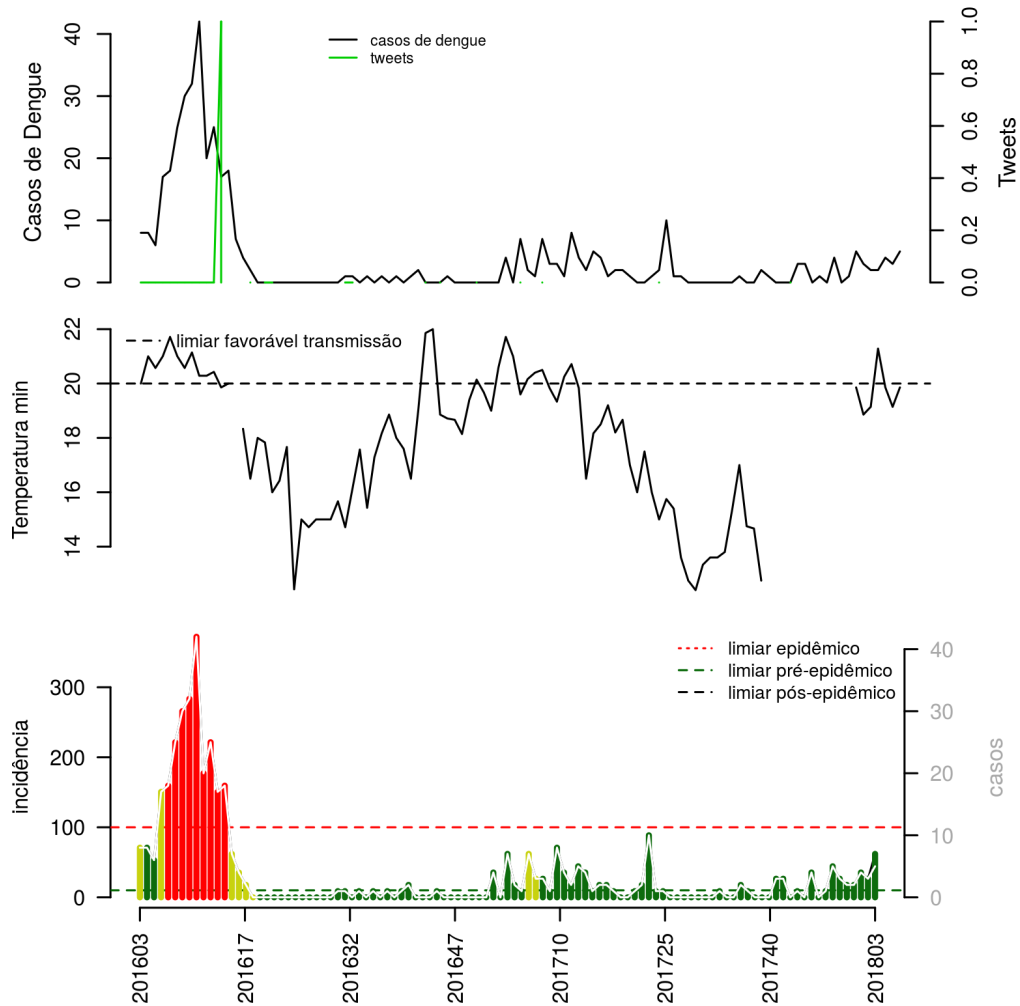
**Tabela 8.** Resumo das últimas seis semanas epidemiológicas.

SE	temperatura	tweet	casos notif	incidência	incidência max	pr(aumento)
201750	19		1	27	1	89
201751	19		0	0	0	0
201752	21		0	0	0	0
201801	20		0	0	0	0
201802	19		0	0	0	0
201803	20		0	0	0	0

[ver descrição das variáveis; Início](#)

## Município Caetanópolis

**Figura 9.** (TOPO) Série temporal de casos suspeitos de dengue e série temporal de dengue mencionada em rede social; (MEIO) Perfil da temperatura; (BAIXO) histórico do alerta.



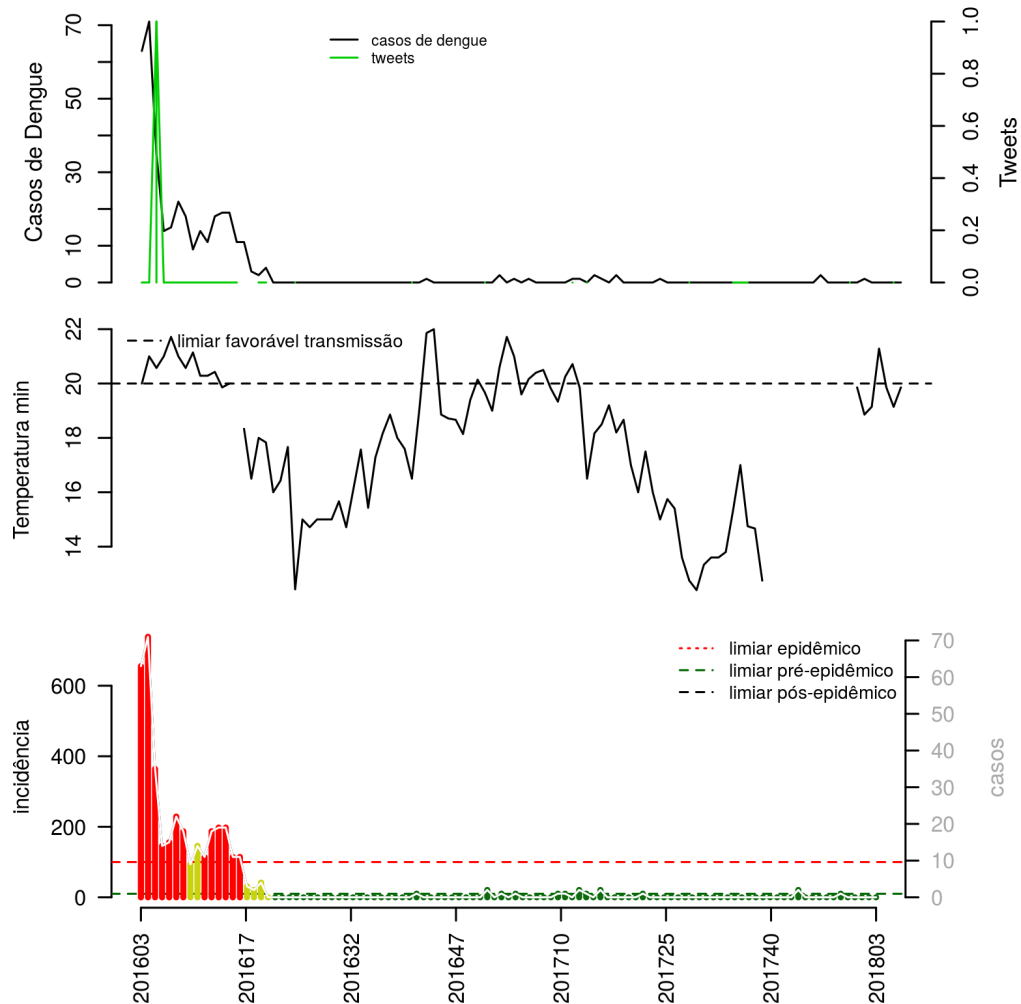
**Tabela 9.** Resumo das últimas seis semanas epidemiológicas.

SE	temperatura	tweet	casos notif	incidência	incidência max	pr(aumento)
201750	19		3	27	3	67
201751	19		2	18	2	34
201752	21		2	18	2	33
201801	20		4	35	5	72
201802	19		3	27	4	56
201803	20		5	62	8	89

[ver descrição das variáveis; Início](#)

## Município Capim Branco

**Figura 10.** (TOPO) Série temporal de casos suspeitos de dengue e série temporal de dengue mencionada em rede social; (MEIO) Perfil da temperatura; (BAIXO) histórico do alerta.



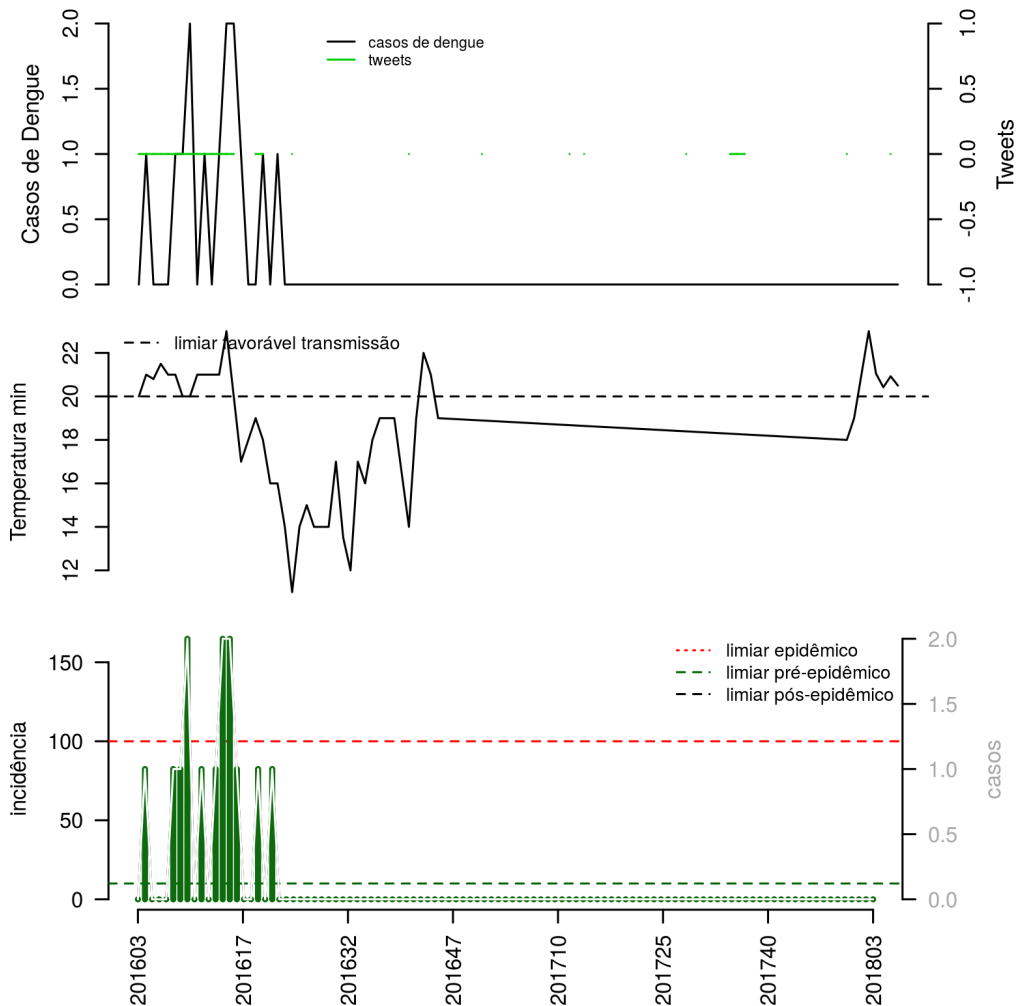
**Tabela 10.** Resumo das últimas seis semanas epidemiológicas.

SE	temperatura	tweet	casos notif	incidência	incidência max	pr(aumento)
201750	19		1	10	1	94
201751	19		0	0	0	0
201752	21		0	0	0	0
201801	20		0	0	0	0
201802	19	0	0	0	0	0
201803	20		0	0	0	0

[ver descrição das variáveis; Início](#)

## Município Cedro do Abaeté

**Figura 11.** (TOPO) Série temporal de casos suspeitos de dengue e série temporal de dengue mencionada em rede social; (MEIO) Perfil da temperatura; (BAIXO) histórico do alerta.



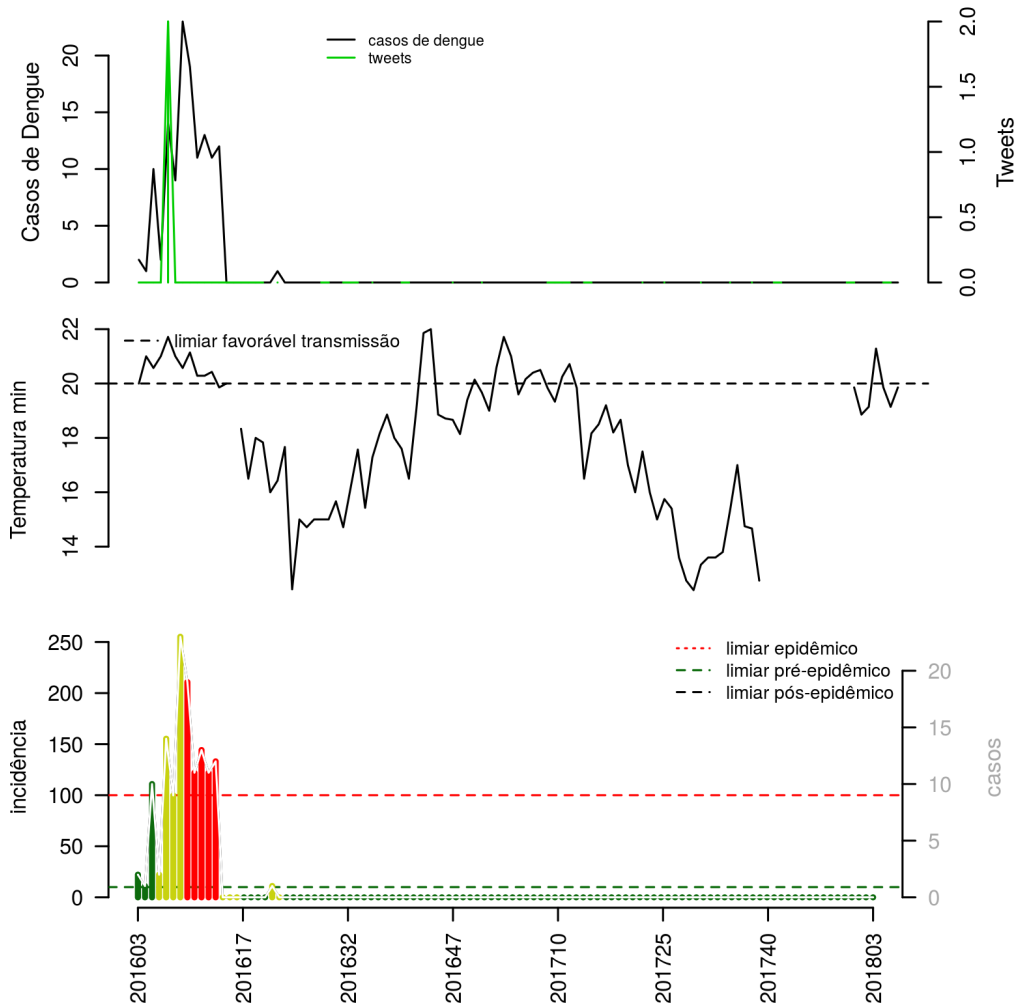
**Tabela 11.** Resumo das últimas seis semanas epidemiológicas.

SE	temperatura	tweet	casos notif	incidência	incidência max	pr(aumento)
201750	21		0	0	0	50
201751	23		0	0	0	50
201752	21		0	0	0	50
201801	20		0	0	0	50
201802	21	0	0	0	0	50
201803	20		0	0	0	50

[ver descrição das variáveis; Início](#)

## Município Cordisburgo

**Figura 12.** (TOPO) Série temporal de casos suspeitos de dengue e série temporal de dengue mencionada em rede social; (MEIO) Perfil da temperatura; (BAIXO) histórico do alerta.



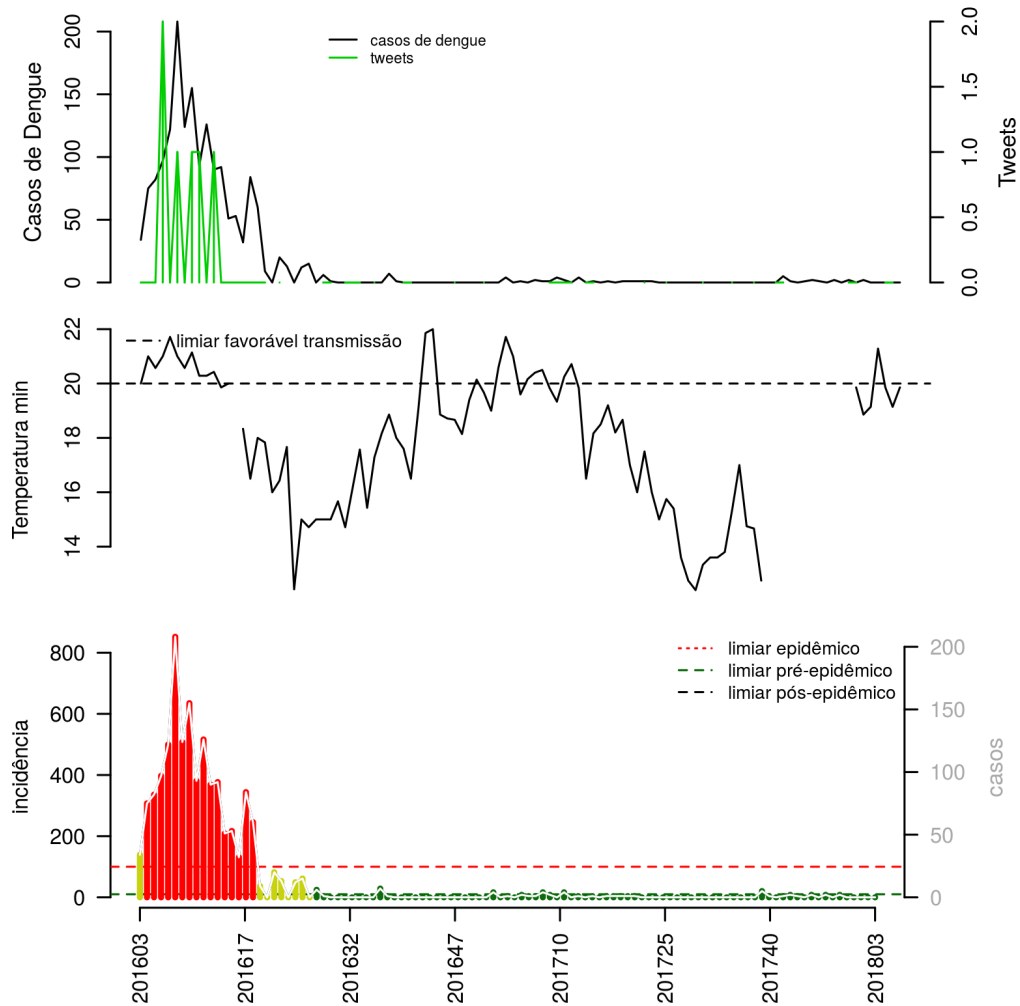
**Tabela 12.** Resumo das últimas seis semanas epidemiológicas.

SE	temperatura	tweet	casos notif	incidência	incidência max	pr(aumento)
201750	19		0	0	0	50
201751	19		0	0	0	50
201752	21		0	0	0	50
201801	20	0	0	0	0	50
201802	19	0	0	0	0	50
201803	20		0	0	0	50

[ver descrição das variáveis; Início](#)

## Município Corinto

**Figura 13.** (TOPO) Série temporal de casos suspeitos de dengue e série temporal de dengue mencionada em rede social; (MEIO) Perfil da temperatura; (BAIXO) histórico do alerta.



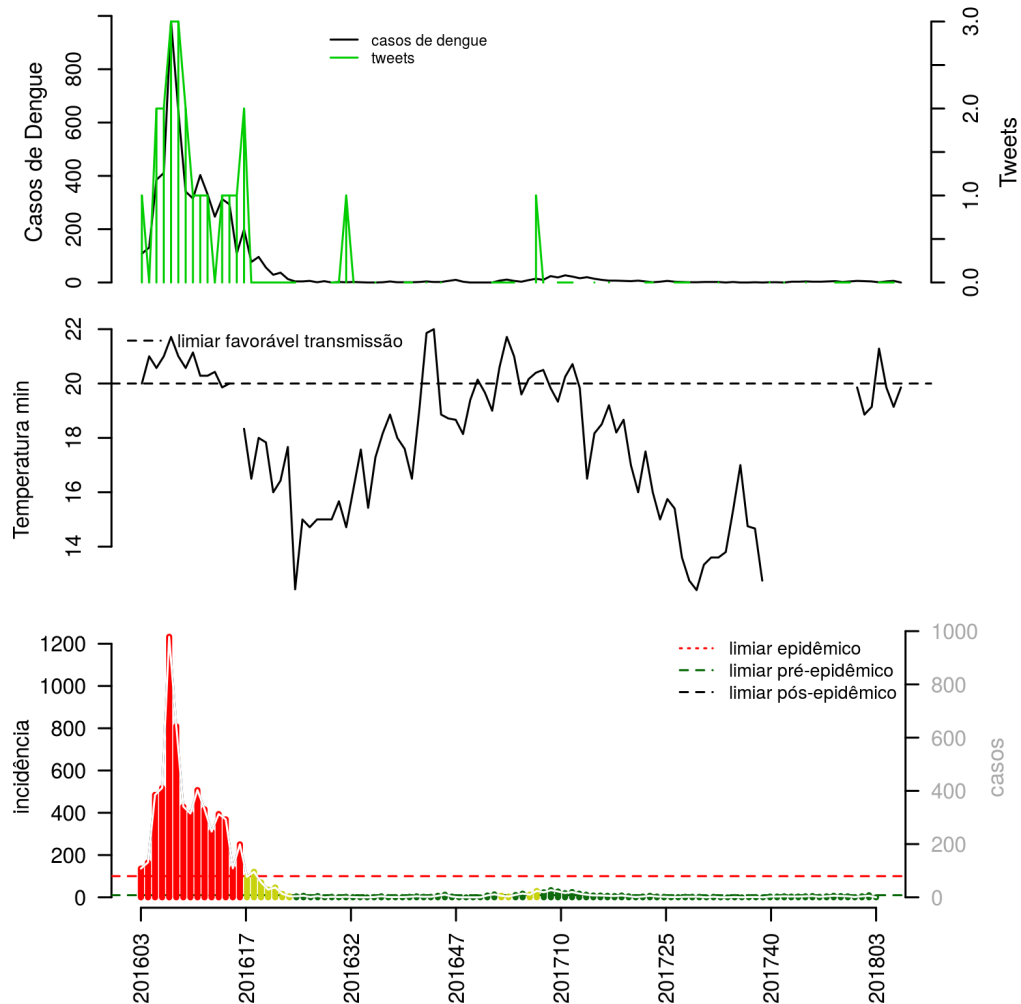
**Tabela 13.** Resumo das últimas seis semanas epidemiológicas.

SE	temperatura	tweet	casos notif	incidência	incidência max	pr(aumento)
201750	19		2	8	2	75
201751	19		0	0	0	0
201752	21		0	0	0	0
201801	20	0	0	0	0	0
201802	19	0	0	0	0	0
201803	20		0	0	0	0

[ver descrição das variáveis; Início](#)

## Município Curvelo

**Figura 14.** (TOPO) Série temporal de casos suspeitos de dengue e série temporal de dengue mencionada em rede social; (MEIO) Perfil da temperatura; (BAIXO) histórico do alerta.



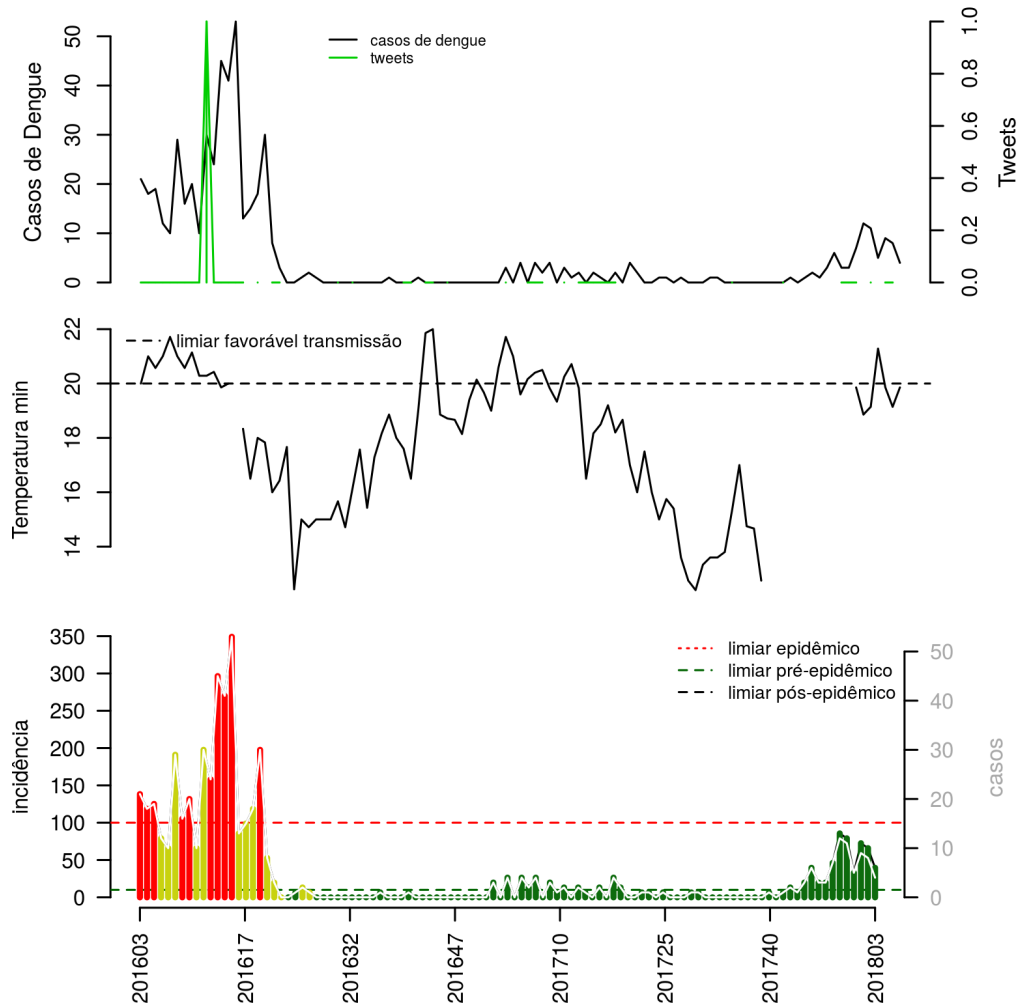
**Tabela 14.** Resumo das últimas seis semanas epidemiológicas.

SE	temperatura	tweet	casos notif	incidência	incidência max	pr(aumento)
201750	19		5	6	5	62
201751	19		4	5	4	40
201752	21	0	1	1	1	5
201801	20	0	4	5	5	56
201802	19	0	6	10	8	93
201803	20		0	0	0	0

[ver descrição das variáveis; Início](#)

## Município Felixlândia

**Figura 15.** (TOPO) Série temporal de casos suspeitos de dengue e série temporal de dengue mencionada em rede social; (MEIO) Perfil da temperatura; (BAIXO) histórico do alerta.



**Tabela 15.** Resumo das últimas seis semanas epidemiológicas.

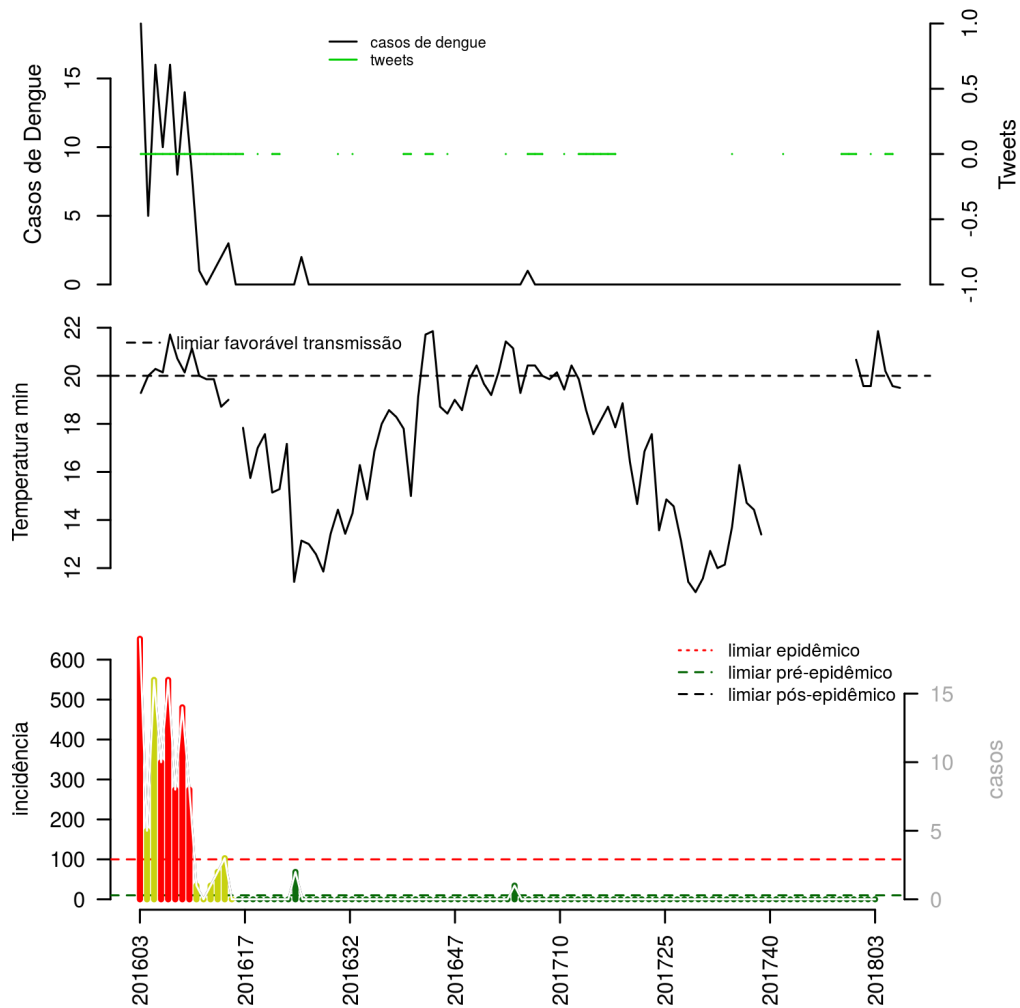
SE	temperatura	tweet	casos notif	incidência	incidência max	pr(aumento)
201750	19		12	86	13	98
201751	19	0	11	79	13	86
201752	21		5	33	6	11
201801	20	0	9	72	11	61
201802	19	0	8	66	11	59
201803	20		4	40	6	22

[ver descrição das variáveis; Início](#)



## Município Fortuna de Minas

**Figura 16.** (TOPO) Série temporal de casos suspeitos de dengue e série temporal de dengue mencionada em rede social; (MEIO) Perfil da temperatura; (BAIXO) histórico do alerta.



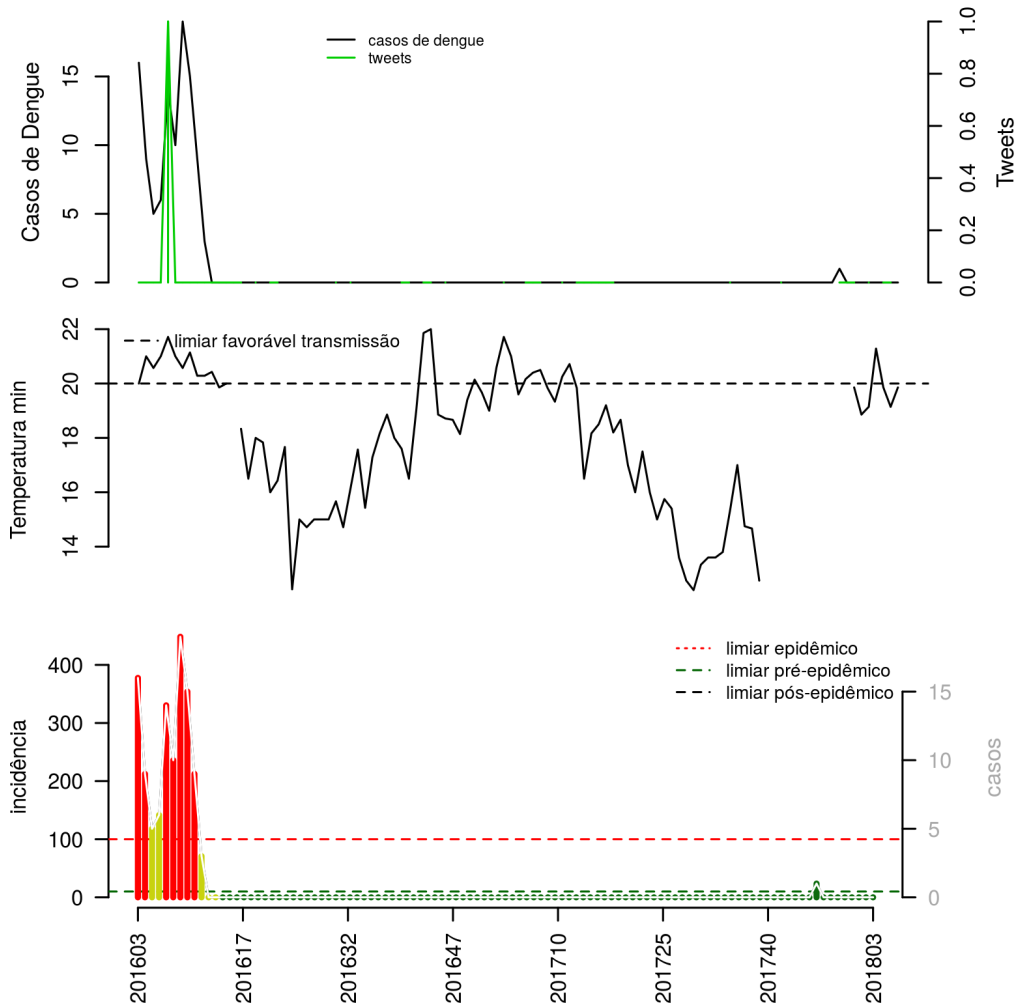
**Tabela 16.** Resumo das últimas seis semanas epidemiológicas.

SE	temperatura	tweet	casos notif	incidência	incidência max	pr(aumento)
201750	20		0	0	0	0
201751	20	0	0	0	0	0
201752	22		0	0	0	0
201801	20	0	0	0	0	50
201802	20	0	0	0	0	50
201803	20		0	0	0	50

[ver descrição das variáveis; Início](#)

## Município Funilândia

**Figura 17.** (TOPO) Série temporal de casos suspeitos de dengue e série temporal de dengue mencionada em rede social; (MEIO) Perfil da temperatura; (BAIXO) histórico do alerta.



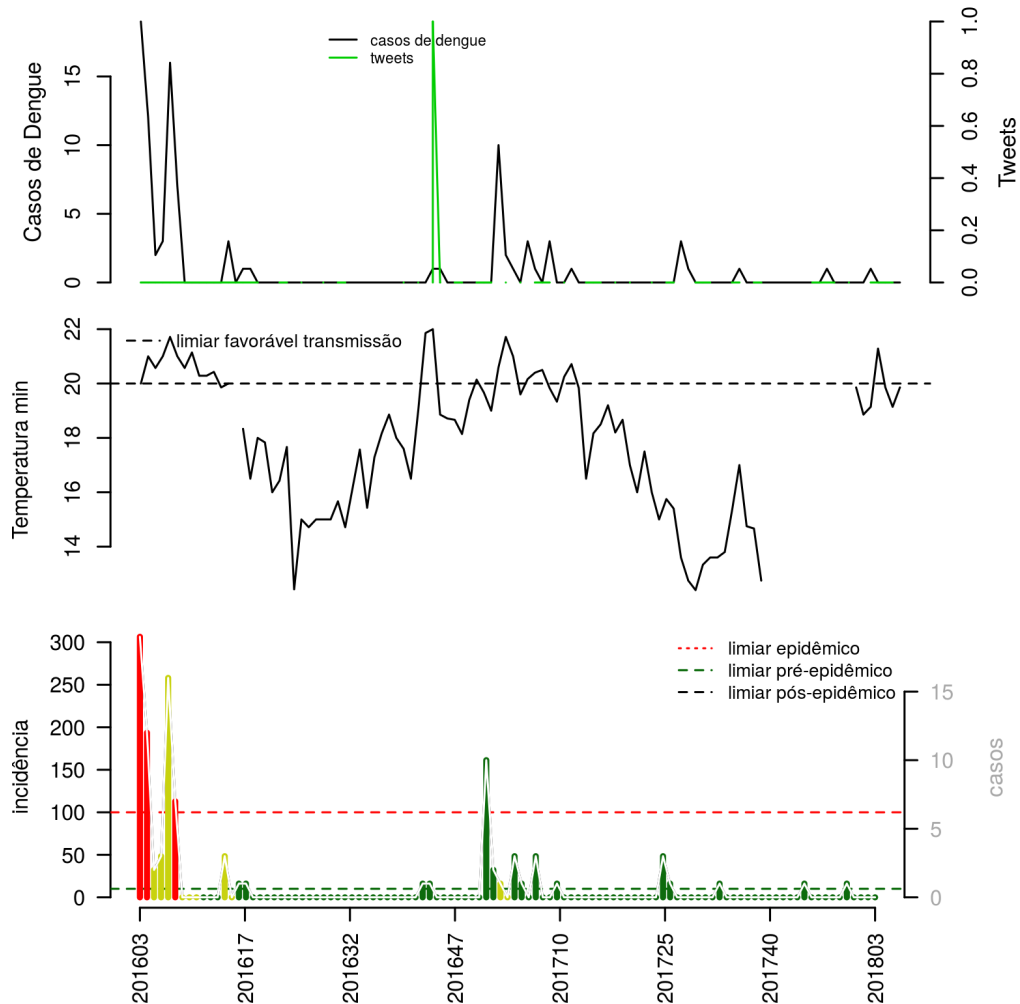
**Tabela 17.** Resumo das últimas seis semanas epidemiológicas.

SE	temperatura	tweet	casos notif	incidência	incidência max	pr(aumento)
201750	19		0	0	0	0
201751	19	0	0	0	0	0
201752	21		0	0	0	0
201801	20	0	0	0	0	0
201802	19	0	0	0	0	0
201803	20		0	0	0	0

[ver descrição das variáveis; Início](#)

## Município Inhaúma

**Figura 18.** (TOPO) Série temporal de casos suspeitos de dengue e série temporal de dengue mencionada em rede social; (MEIO) Perfil da temperatura; (BAIXO) histórico do alerta.



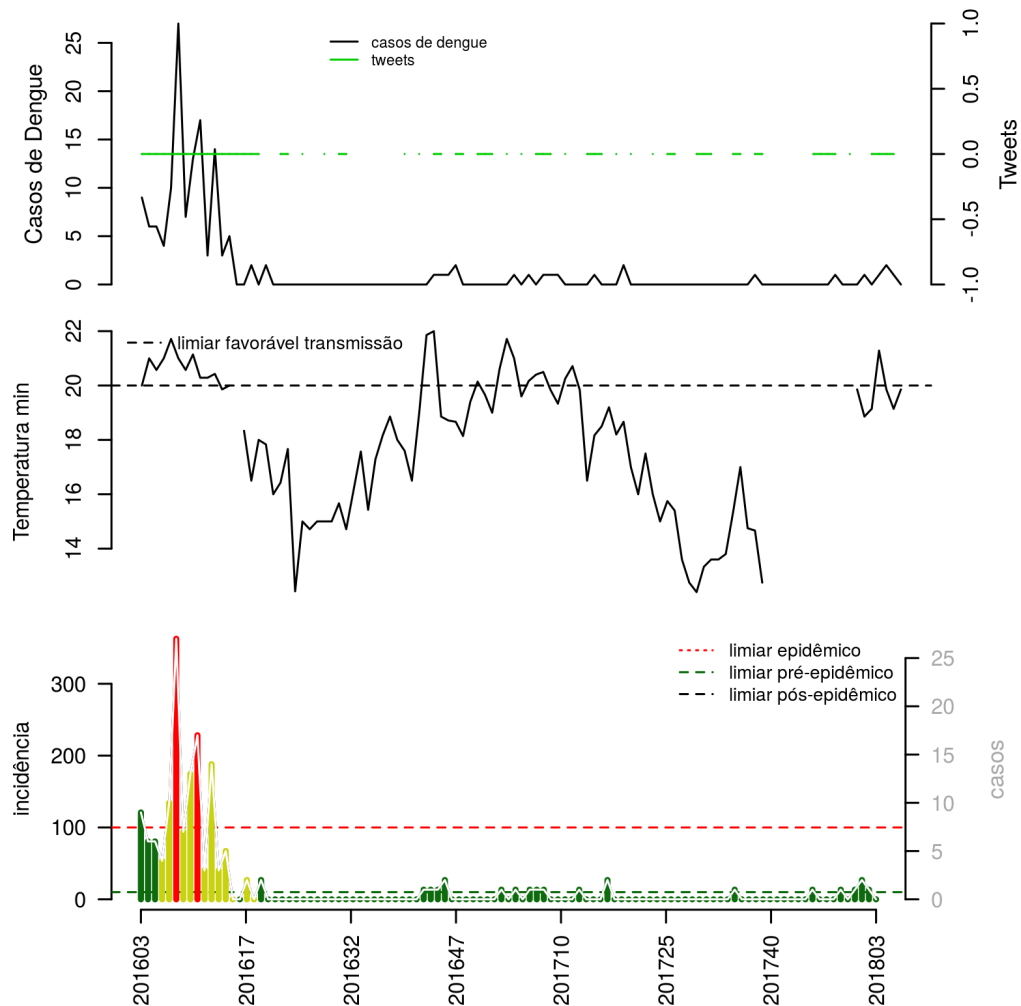
**Tabela 18.** Resumo das últimas seis semanas epidemiológicas.

SE	temperatura	tweet	casos notif	incidência	incidência max	pr(aumento)
201750	19		0	0	0	0
201751	19	0	1	16	1	94
201752	21	0	0	0	0	0
201801	20	0	0	0	0	0
201802	19	0	0	0	0	0
201803	20		0	0	0	0

[ver descrição das variáveis; Início](#)

## Município Inimutaba

**Figura 19.** (TOPO) Série temporal de casos suspeitos de dengue e série temporal de dengue mencionada em rede social; (MEIO) Perfil da temperatura; (BAIXO) histórico do alerta.



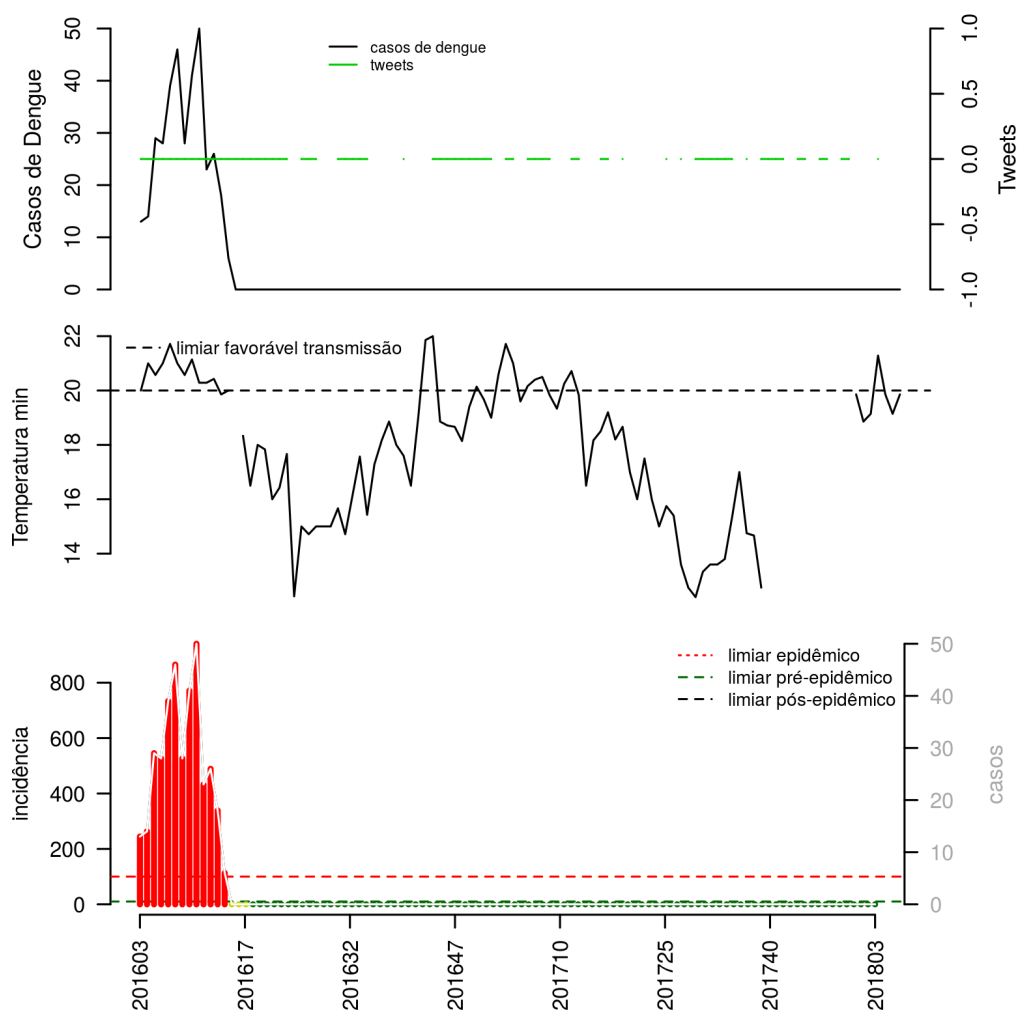
**Tabela 19.** Resumo das últimas seis semanas epidemiológicas.

SE	temperatura	tweet	casos notif	incidência	incidência max	pr(aumento)
201750	19		1	13	1	89
201751	19	0	0	0	0	0
201752	21	0	1	13	1	75
201801	20	0	2	27	2	85
201802	19	0	1	13	1	51
201803	20		0	0	0	0

[ver descrição das variáveis; Início](#)

## Município Jequitibá

**Figura 20.** (TOPO) Série temporal de casos suspeitos de dengue e série temporal de dengue mencionada em rede social; (MEIO) Perfil da temperatura; (BAIXO) histórico do alerta.



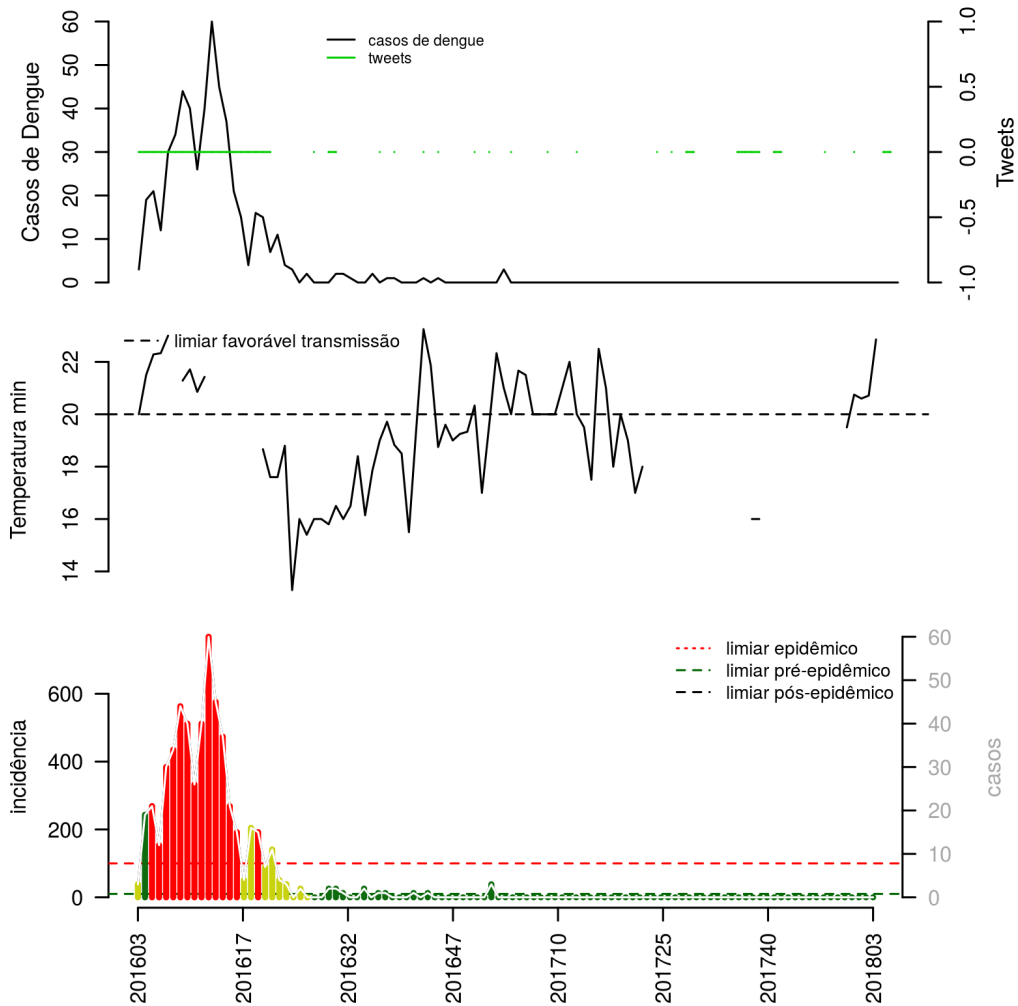
**Tabela 20.** Resumo das últimas seis semanas epidemiológicas.

SE	temperatura	tweet	casos notif	incidência	incidência max	pr(aumento)
201750	19		0	0	0	50
201751	19		0	0	0	50
201752	21	0	0	0	0	50
201801	20		0	0	0	50
201802	19		0	0	0	50
201803	20		0	0	0	50

[ver descrição das variáveis; Início](#)

## Município Maravilhas

**Figura 21.** (TOPO) Série temporal de casos suspeitos de dengue e série temporal de dengue mencionada em rede social; (MEIO) Perfil da temperatura; (BAIXO) histórico do alerta.



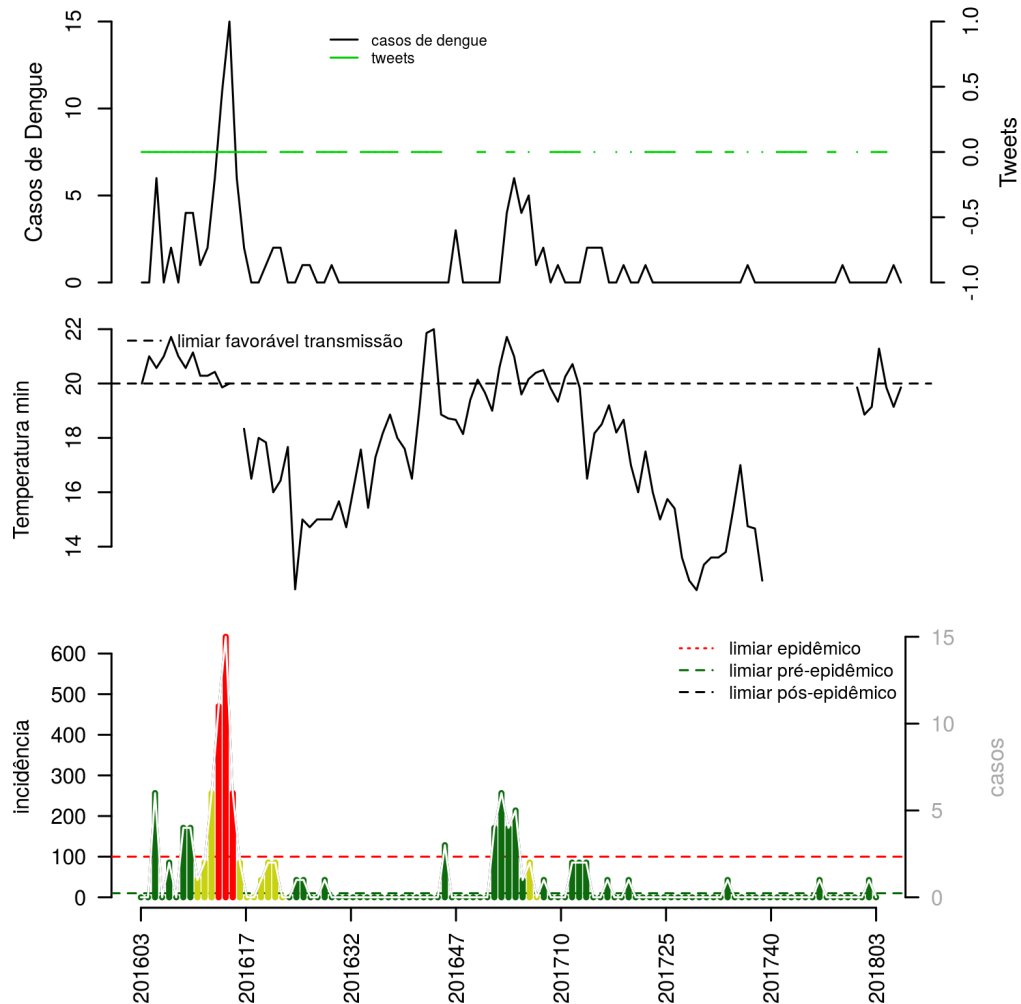
**Tabela 21.** Resumo das últimas seis semanas epidemiológicas.

SE	temperatura	tweet	casos notif	incidência	incidência max	pr(aumento)
201750	21		0	0	0	50
201751	21		0	0	0	50
201752	23		0	0	0	50
201801		0	0	0	0	50
201802		0	0	0	0	50
201803	21		0	0	0	50

[ver descrição das variáveis; Início](#)

## Município Monjolos

**Figura 22.** (TOPO) Série temporal de casos suspeitos de dengue e série temporal de dengue mencionada em rede social; (MEIO) Perfil da temperatura; (BAIXO) histórico do alerta.



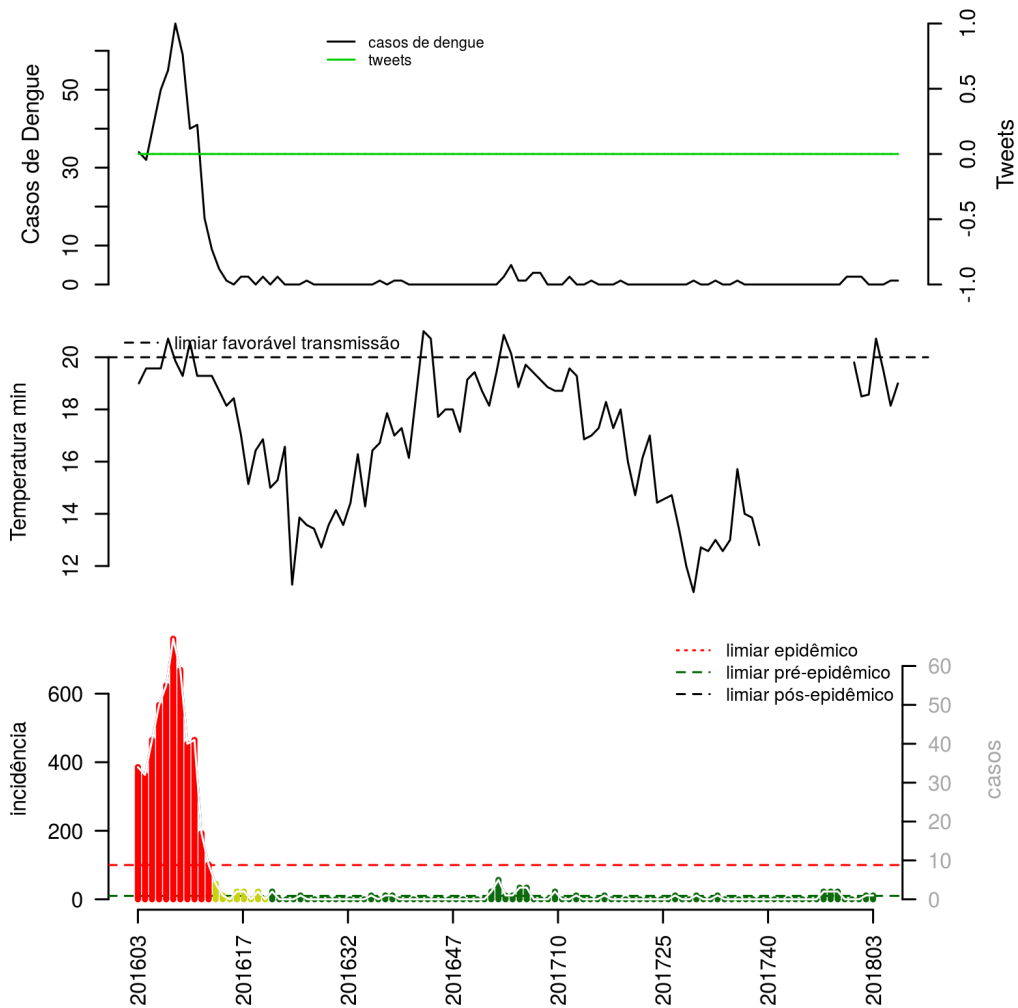
**Tabela 22.** Resumo das últimas seis semanas epidemiológicas.

SE	temperatura	tweet	casos notif	incidência	incidência max	pr(aumento)
201750	19		0	0	0	0
201751	19	0	0	0	0	0
201752	21	0	0	0	0	0
201801	20	0	0	0	0	0
201802	19		1	43	1	94
201803	20		0	0	0	0

[ver descrição das variáveis; Início](#)

## Município Morada Nova de Minas

**Figura 23.** (TOPO) Série temporal de casos suspeitos de dengue e série temporal de dengue mencionada em rede social; (MEIO) Perfil da temperatura; (BAIXO) histórico do alerta.



**Tabela 23.** Resumo das últimas seis semanas epidemiológicas.

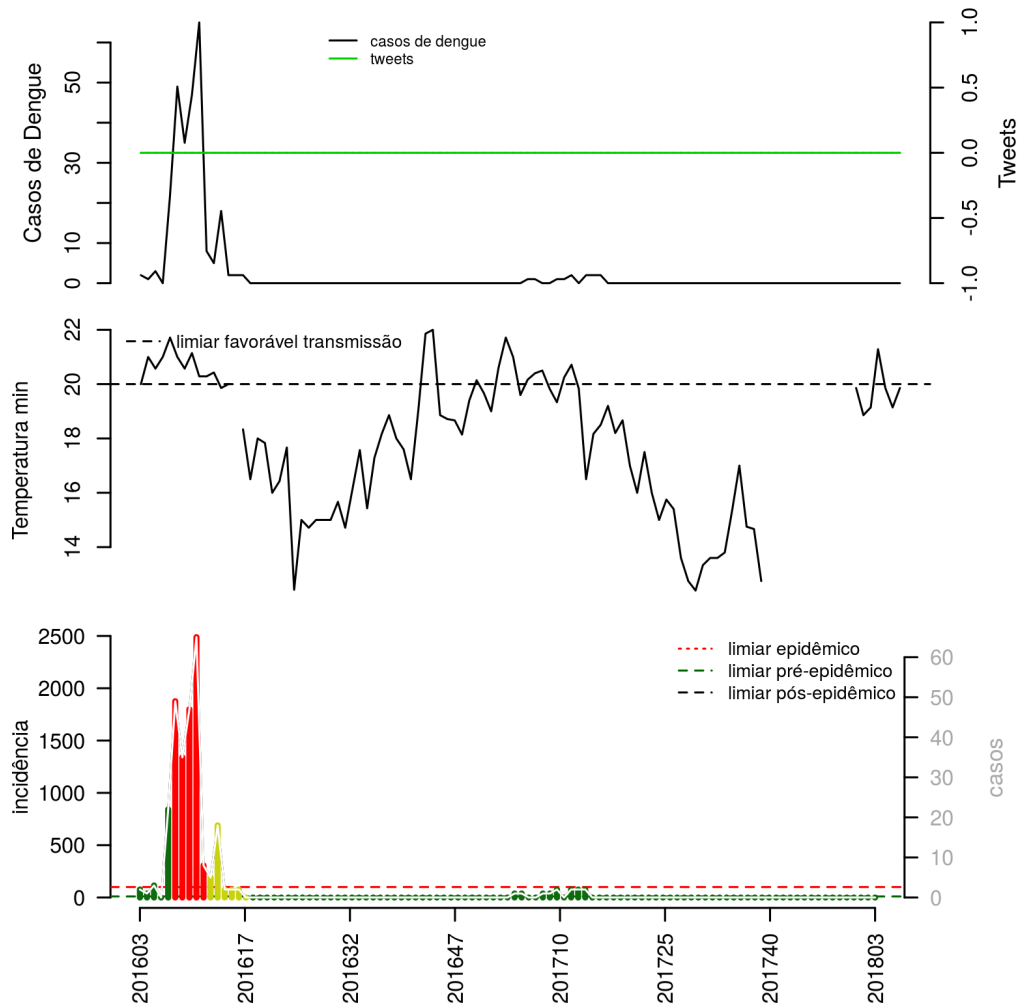
SE	temperatura	tweet	casos notif	incidência	incidência max	pr(aumento)
201750	18		2	23	2	67
201751	19		0	0	0	0
201752	21		0	0	0	0
201801	20		0	0	0	0
201802	18		1	11	1	82
201803	19		1	11	1	78

[ver descrição das variáveis; Início](#)



## Município Morro da Garça

**Figura 24.** (TOPO) Série temporal de casos suspeitos de dengue e série temporal de dengue mencionada em rede social; (MEIO) Perfil da temperatura; (BAIXO) histórico do alerta.



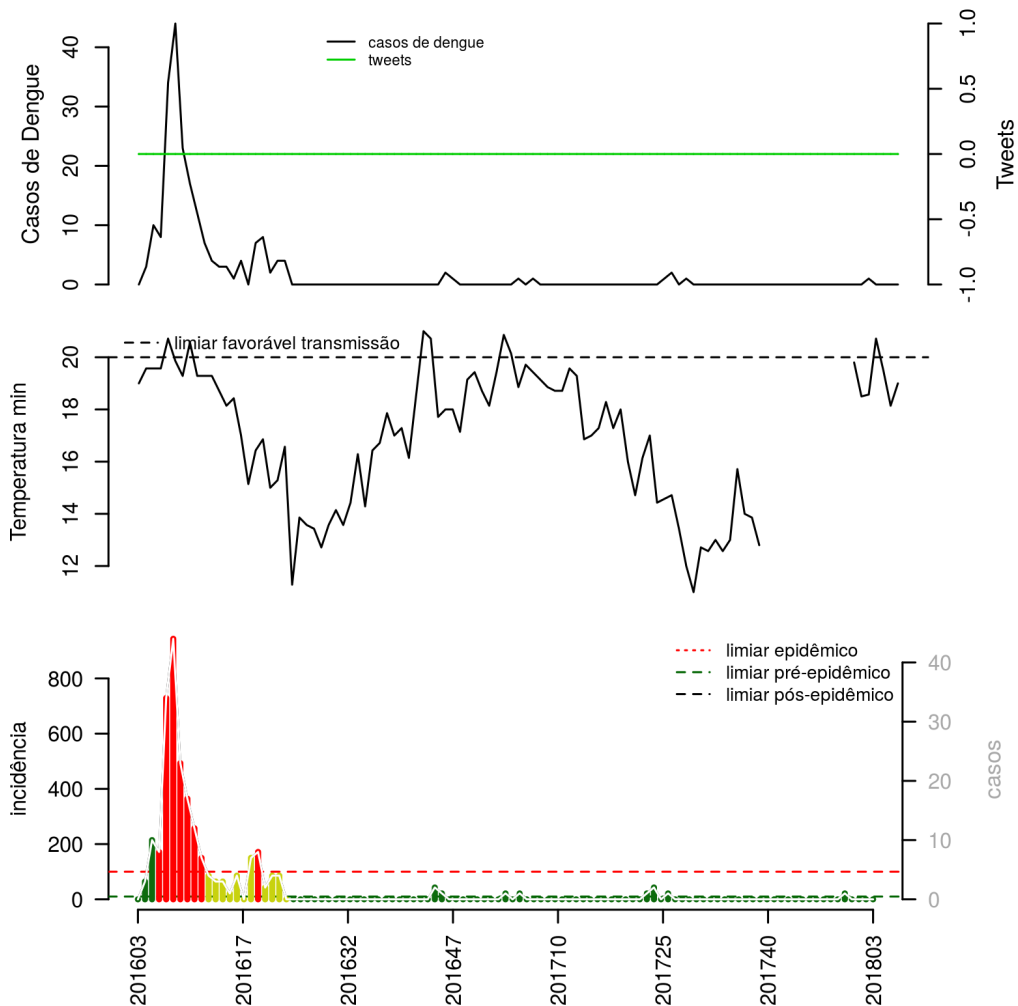
**Tabela 24.** Resumo das últimas seis semanas epidemiológicas.

SE	temperatura	tweet	casos notif	incidência	incidência max	pr(aumento)
201750	19		0	0	0	0
201751	19		0	0	0	0
201752	21		0	0	0	0
201801	20		0	0	0	0
201802	19		0	0	0	0
201803	20		0	0	0	0

[ver descrição das variáveis; Início](#)

## Município Paineiras

**Figura 25.** (TOPO) Série temporal de casos suspeitos de dengue e série temporal de dengue mencionada em rede social; (MEIO) Perfil da temperatura; (BAIXO) histórico do alerta.



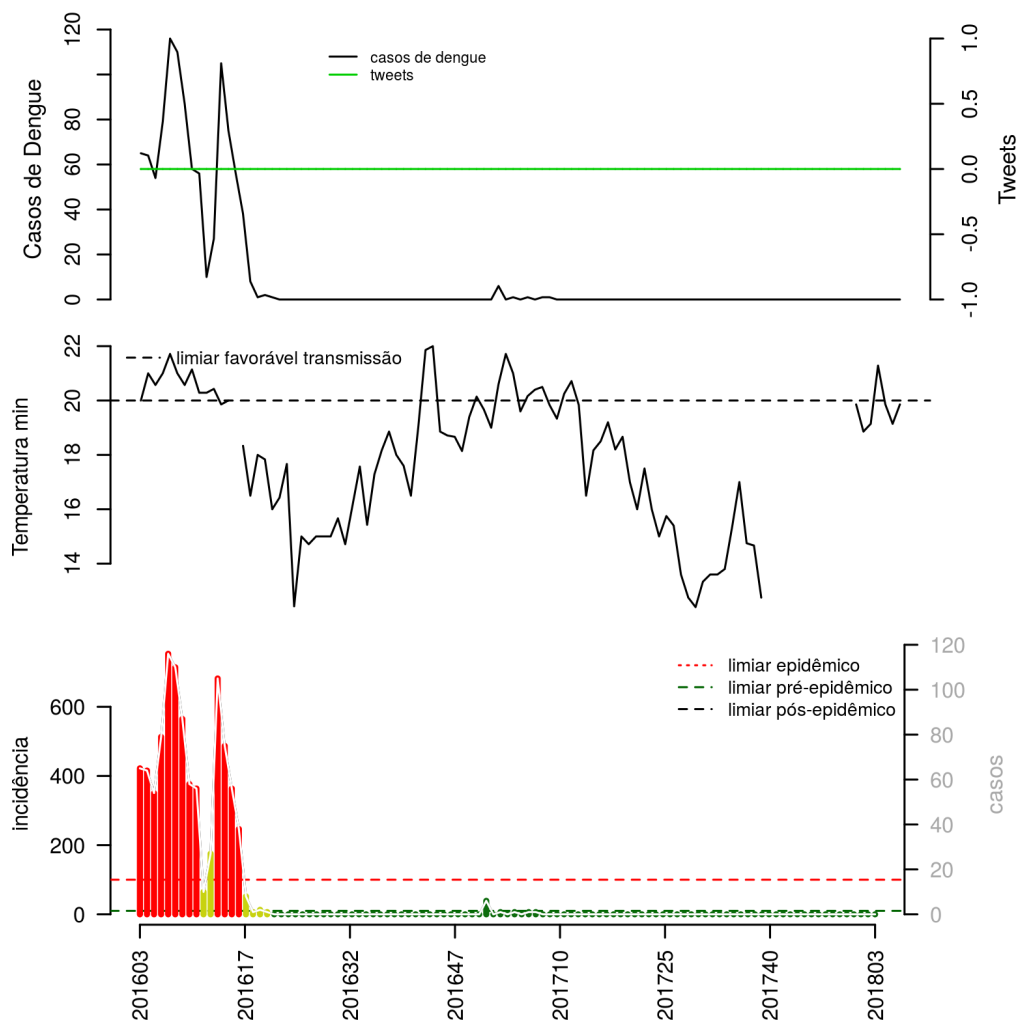
**Tabela 25.** Resumo das últimas seis semanas epidemiológicas.

SE	temperatura	tweet	casos notif	incidência	incidência max	pr(aumento)
201750	18		0	0	0	0
201751	19		1	21	1	94
201752	21		0	0	0	0
201801	20		0	0	0	0
201802	18		0	0	0	0
201803	19		0	0	0	0

[ver descrição das variáveis; Início](#)

## Município Papagaios

**Figura 26.** (TOPO) Série temporal de casos suspeitos de dengue e série temporal de dengue mencionada em rede social; (MEIO) Perfil da temperatura; (BAIXO) histórico do alerta.



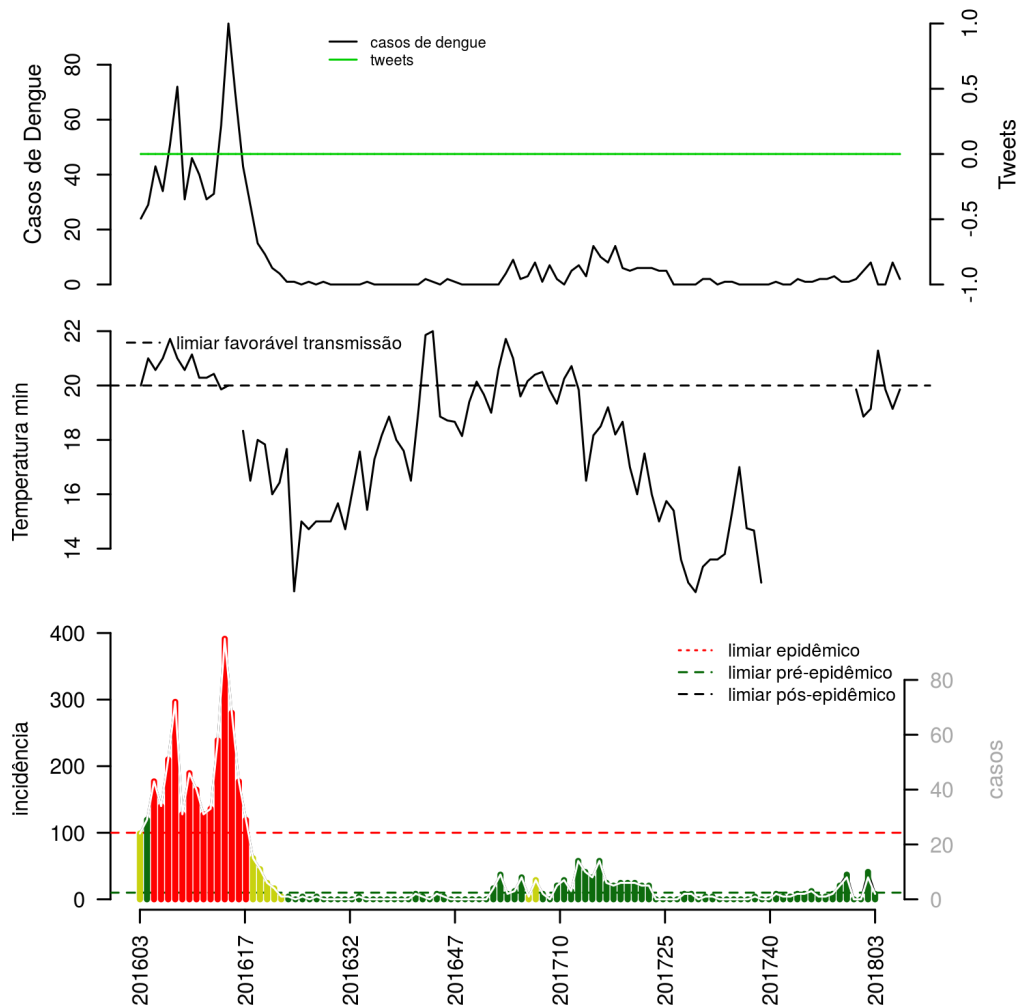
**Tabela 26.** Resumo das últimas seis semanas epidemiológicas.

SE	temperatura	tweet	casos notif	incidência	incidência max	pr(aumento)
201750	19		0	0	0	0
201751	19		0	0	0	0
201752	21		0	0	0	0
201801	20		0	0	0	0
201802	19		0	0	0	0
201803	20		0	0	0	0

[ver descrição das variáveis; Início](#)

## Município Paraopeba

**Figura 27.** (TOPO) Série temporal de casos suspeitos de dengue e série temporal de dengue mencionada em rede social; (MEIO) Perfil da temperatura; (BAIXO) histórico do alerta.



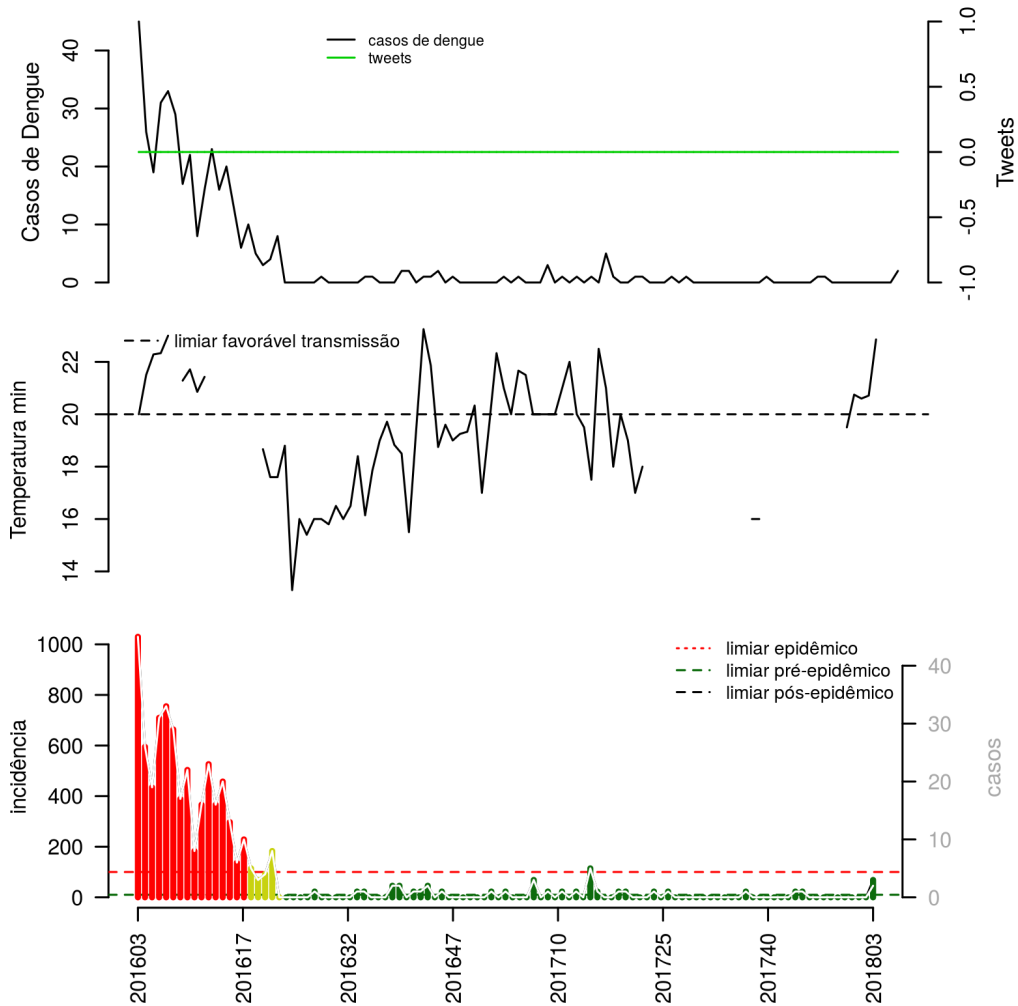
**Tabela 27.** Resumo das últimas seis semanas epidemiológicas.

SE	temperatura	tweet	casos notif	incidência	incidência max	pr(aumento)
201750	19		5	21	5	92
201751	19		8	37	9	97
201752	21		0	0	0	0
201801	20		0	0	0	0
201802	19		8	41	11	97
201803	20		2	8	3	26

[ver descrição das variáveis; Início](#)

## Município Pequi

**Figura 28.** (TOPO) Série temporal de casos suspeitos de dengue e série temporal de dengue mencionada em rede social; (MEIO) Perfil da temperatura; (BAIXO) histórico do alerta.



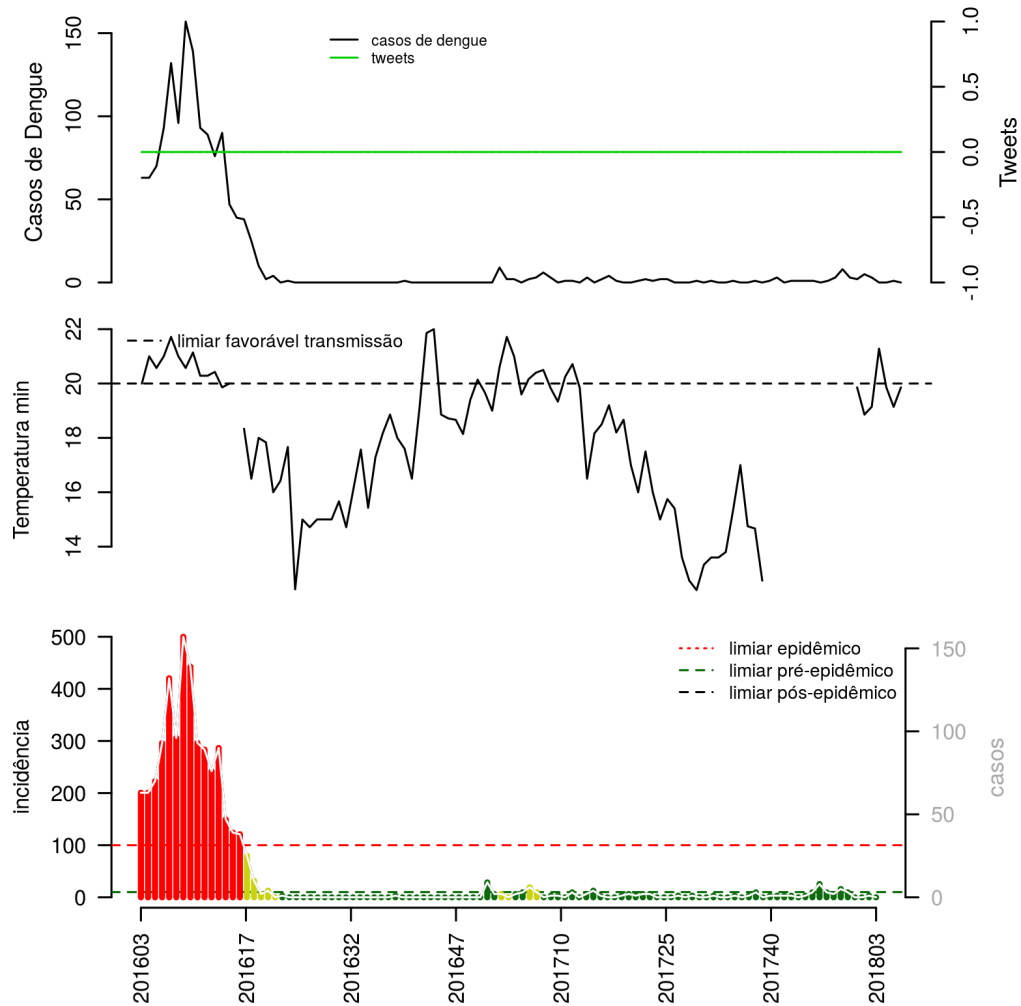
**Tabela 28.** Resumo das últimas seis semanas epidemiológicas.

SE	temperatura	tweet	casos notif	incidência	incidência max	pr(aumento)
201750	21		0	0	0	0
201751	21		0	0	0	0
201752	23		0	0	0	0
201801			0	0	0	0
201802			0	0	0	0
201803	21		2	69	3	98

[ver descrição das variáveis; Início](#)

## Município Pompéu

**Figura 29.** (TOPO) Série temporal de casos suspeitos de dengue e série temporal de dengue mencionada em rede social; (MEIO) Perfil da temperatura; (BAIXO) histórico do alerta.



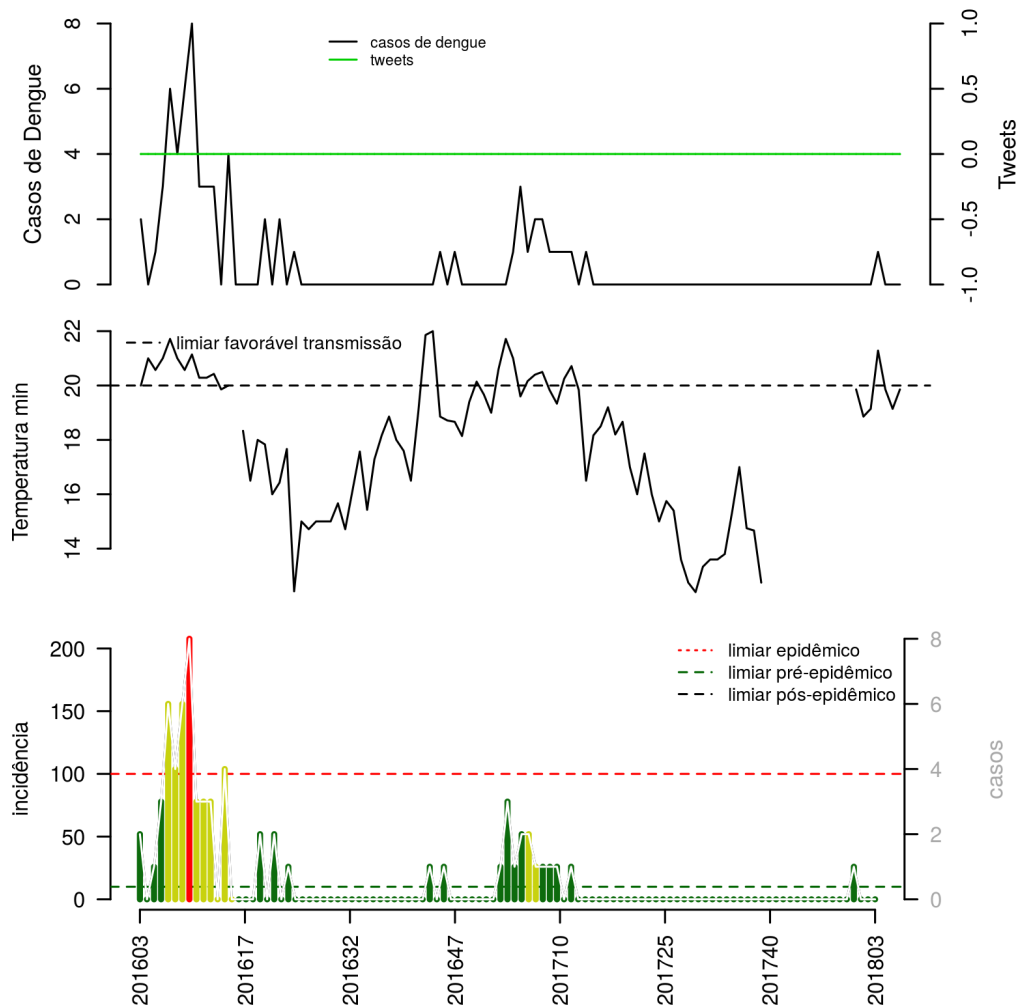
**Tabela 29.** Resumo das últimas seis semanas epidemiológicas.

SE	temperatura	tweet	casos notif	incidência	incidência max	pr(aumento)
201750	19		5	16	5	63
201751	19		3	10	3	42
201752	21		0	0	0	0
201801	20		0	0	0	0
201802	19		1	3	1	42
201803	20		0	0	0	0

[ver descrição das variáveis; Início](#)

## Município Presidente Juscelino

**Figura 30.** (TOPO) Série temporal de casos suspeitos de dengue e série temporal de dengue mencionada em rede social; (MEIO) Perfil da temperatura; (BAIXO) histórico do alerta.



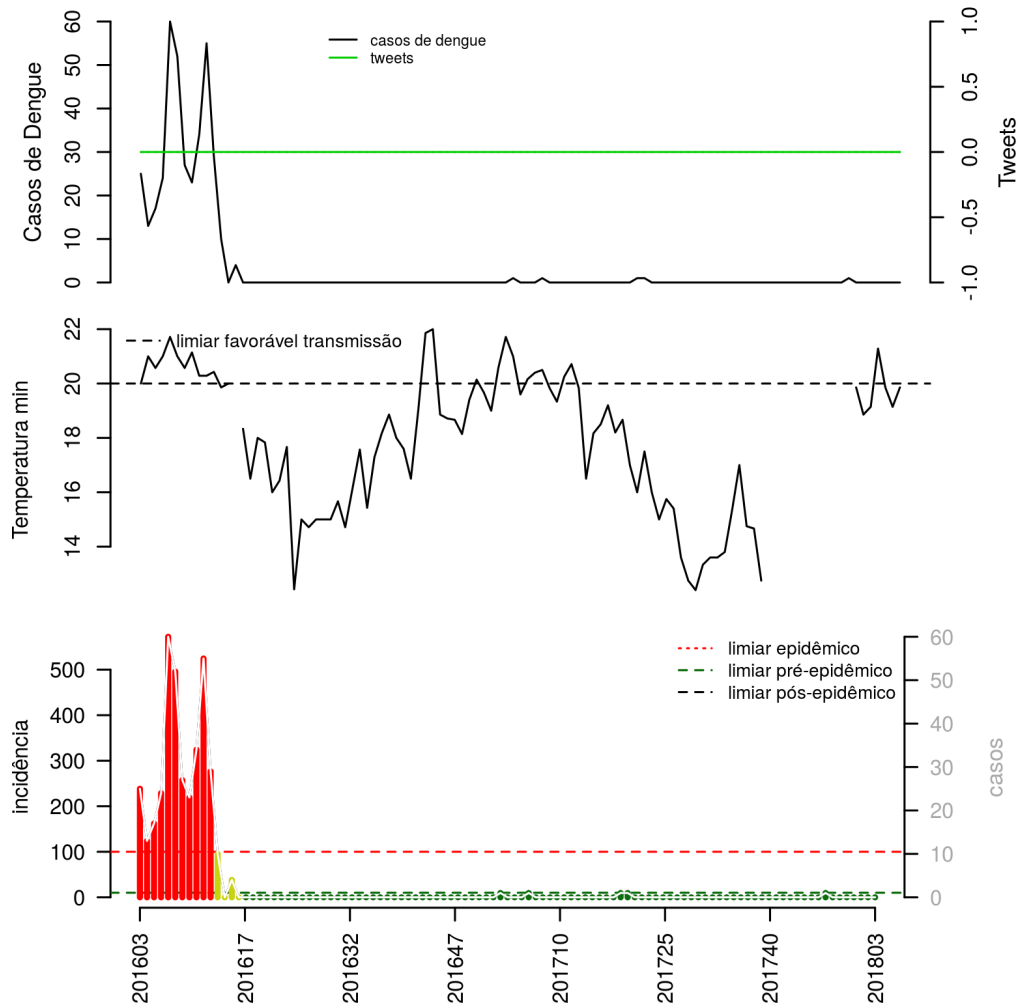
**Tabela 30.** Resumo das últimas seis semanas epidemiológicas.

SE	temperatura	tweet	casos notif	incidência	incidência max	pr(aumento)
201750	19		0	0	0	0
201751	19		0	0	0	0
201752	21		1	26	1	94
201801	20		0	0	0	0
201802	19		0	0	0	0
201803	20		0	0	0	0

[ver descrição das variáveis; Início](#)

## Município Prudente de Morais

**Figura 31.** (TOPO) Série temporal de casos suspeitos de dengue e série temporal de dengue mencionada em rede social; (MEIO) Perfil da temperatura; (BAIXO) histórico do alerta.



**Tabela 31.** Resumo das últimas seis semanas epidemiológicas.

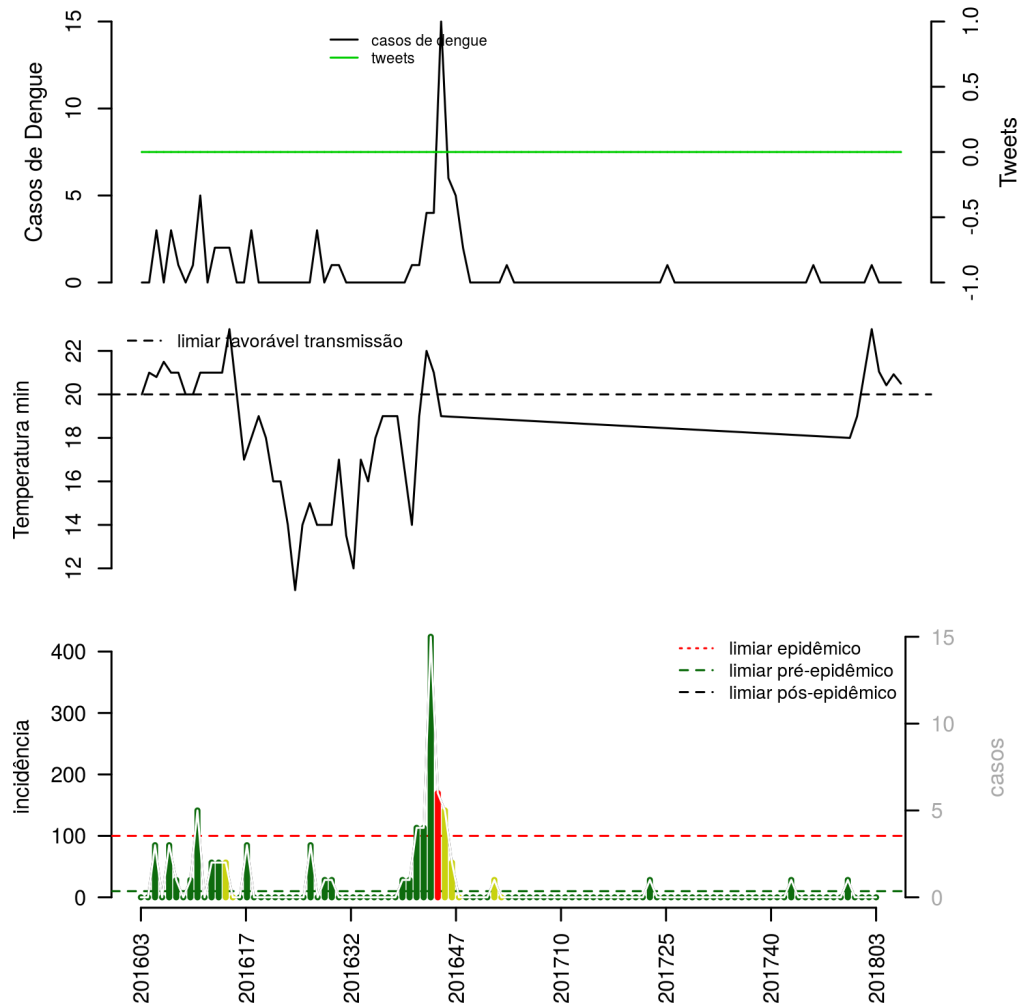
SE	temperatura	tweet	casos notif	incidência	incidência max	pr(aumento)
201750	19		0	0	0	0
201751	19		0	0	0	0
201752	21		0	0	0	0
201801	20		0	0	0	0
201802	19		0	0	0	0
201803	20		0	0	0	0

[ver descrição das variáveis; Início](#)



## Município Quartel Geral

**Figura 32.** (TOPO) Série temporal de casos suspeitos de dengue e série temporal de dengue mencionada em rede social; (MEIO) Perfil da temperatura; (BAIXO) histórico do alerta.



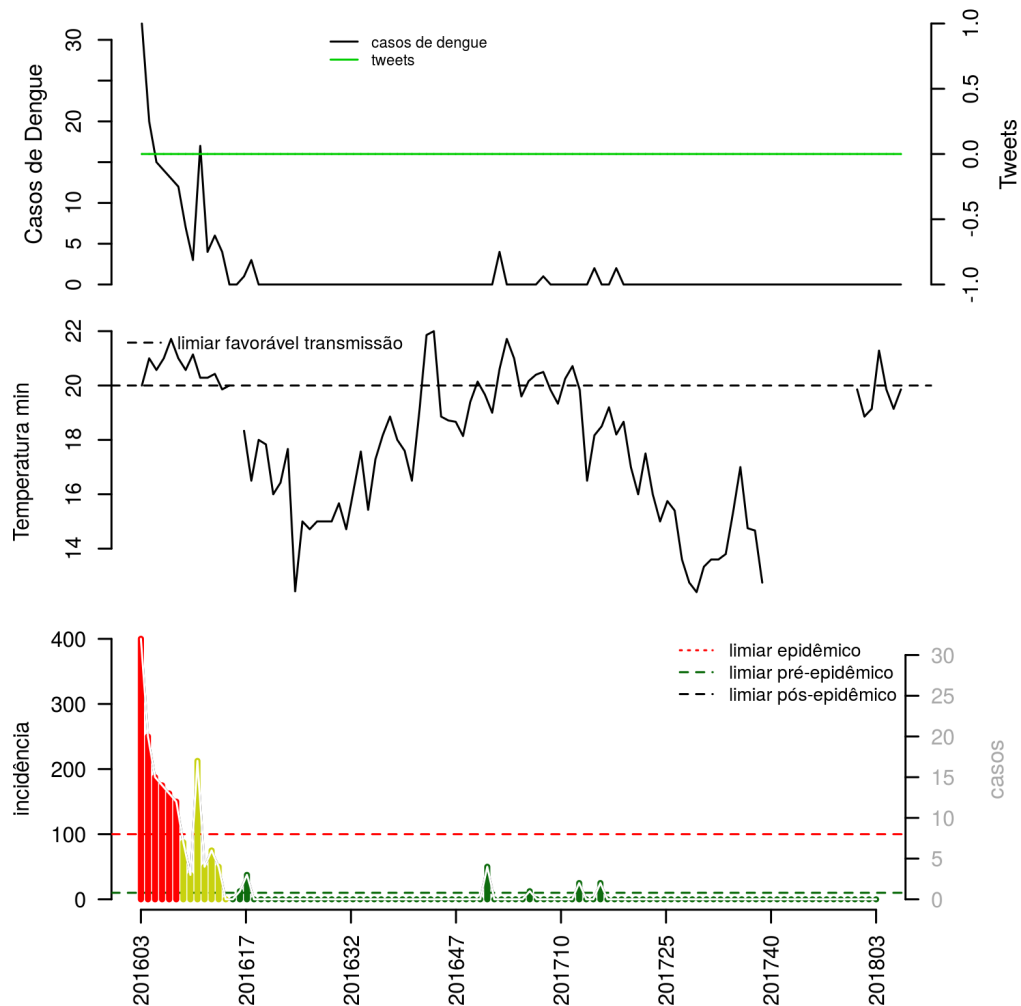
**Tabela 32.** Resumo das últimas seis semanas epidemiológicas.

SE	temperatura	tweet	casos notif	incidência	incidência max	pr(aumento)
201750	21		0	0	0	0
201751	23		1	28	1	94
201752	21		0	0	0	0
201801	20		0	0	0	0
201802	21		0	0	0	0
201803	20		0	0	0	0

[ver descrição das variáveis; Início](#)

## Município Santana de Pirapama

**Figura 33.** (TOPO) Série temporal de casos suspeitos de dengue e série temporal de dengue mencionada em rede social; (MEIO) Perfil da temperatura; (BAIXO) histórico do alerta.



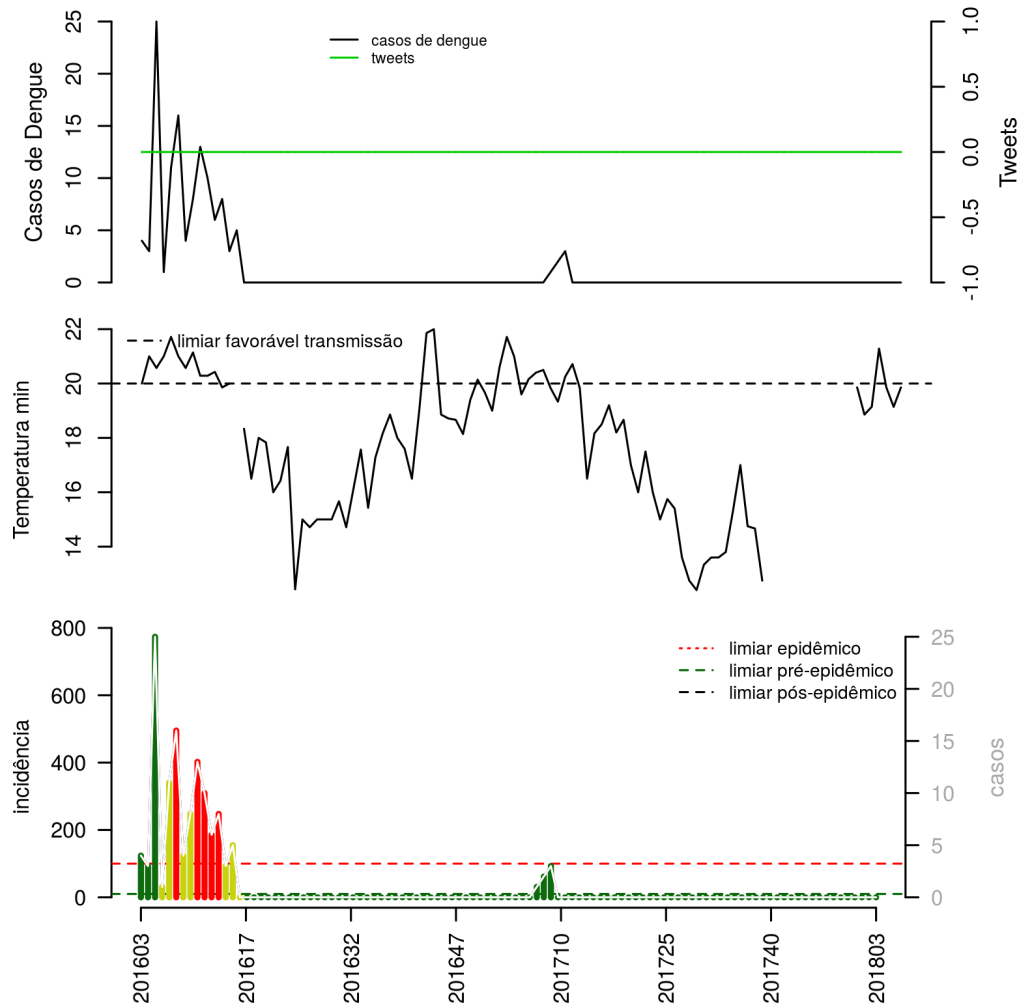
**Tabela 33.** Resumo das últimas seis semanas epidemiológicas.

SE	temperatura	tweet	casos notif	incidência	incidência max	pr(aumento)
201750	19		0	0	0	0
201751	19		0	0	0	0
201752	21		0	0	0	0
201801	20		0	0	0	0
201802	19		0	0	0	0
201803	20		0	0	0	0

[ver descrição das variáveis; Início](#)

## Município Santo Hipólito

**Figura 34.** (TOPO) Série temporal de casos suspeitos de dengue e série temporal de dengue mencionada em rede social; (MEIO) Perfil da temperatura; (BAIXO) histórico do alerta.



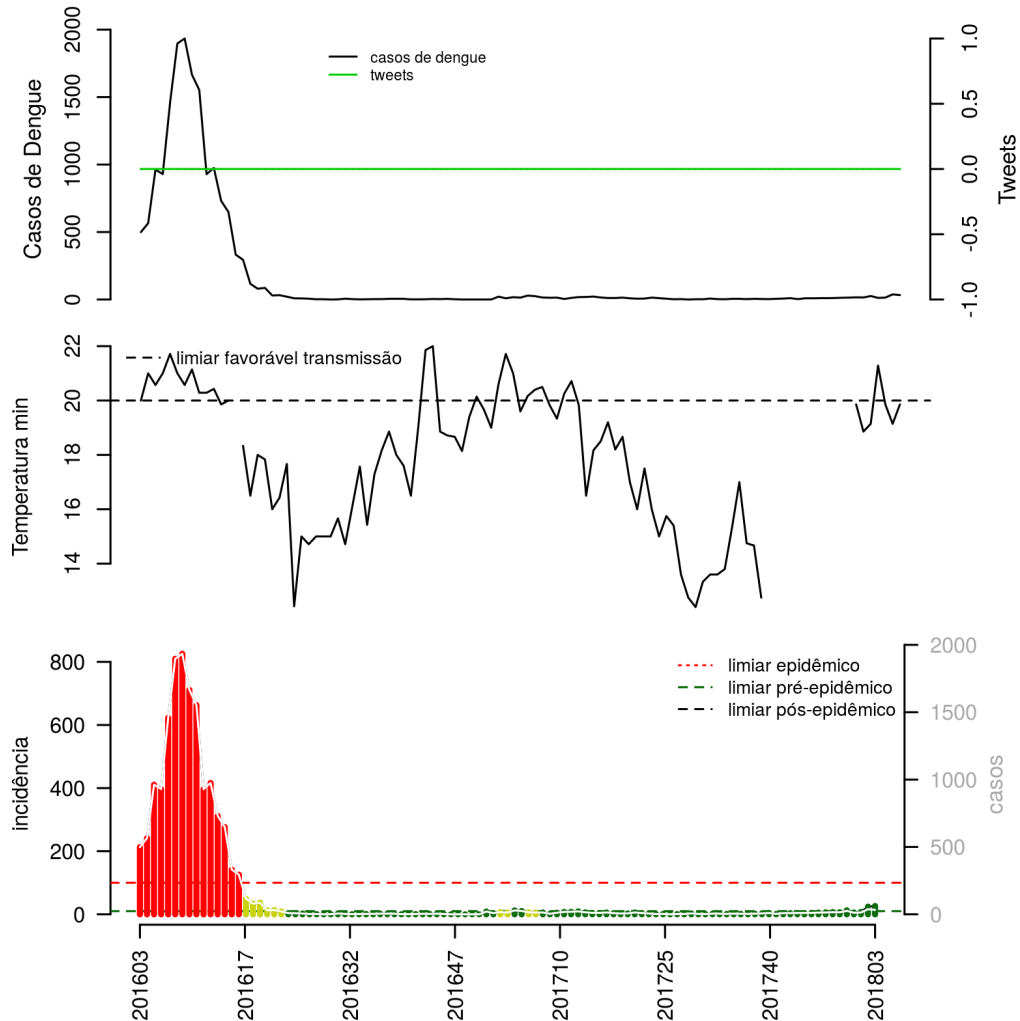
**Tabela 34.** Resumo das últimas seis semanas epidemiológicas.

SE	temperatura	tweet	casos notif	incidência	incidência max	pr(aumento)
201750	19		0	0	0	0
201751	19		0	0	0	0
201752	21		0	0	0	0
201801	20		0	0	0	0
201802	19		0	0	0	0
201803	20		0	0	0	0

[ver descrição das variáveis; Início](#)

## Município Sete Lagoas

**Figura 35.** (TOPO) Série temporal de casos suspeitos de dengue e série temporal de dengue mencionada em rede social; (MEIO) Perfil da temperatura; (BAIXO) histórico do alerta.



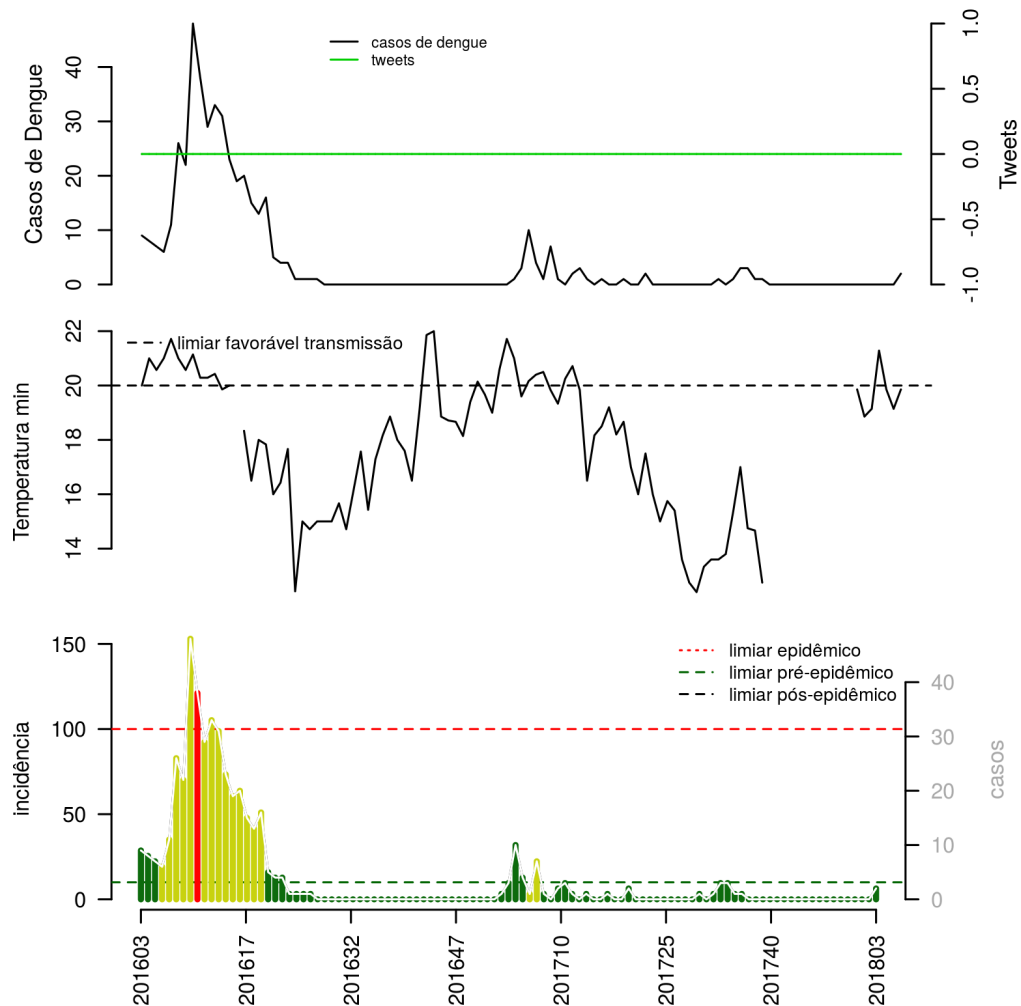
**Tabela 35.** Resumo das últimas seis semanas epidemiológicas.

SE	temperatura	tweet	casos notif	incidência	incidência max	pr(aumento)
201750	19		15	7	17	61
201751	19		26	13	31	98
201752	21		12	6	15	19
201801	20		14	8	19	36
201802	19		38	24	59	100
201803	20		33	26	64	100

[ver descrição das variáveis; Início](#)

## Município Três Marias

**Figura 36.** (TOPO) Série temporal de casos suspeitos de dengue e série temporal de dengue mencionada em rede social; (MEIO) Perfil da temperatura; (BAIXO) histórico do alerta.



**Tabela 36.** Resumo das últimas seis semanas epidemiológicas.

SE	temperatura	tweet	casos notif	incidência	incidência max	pr(aumento)
201750	19		0	0	0	0
201751	19		0	0	0	0
201752	21		0	0	0	0
201801	20		0	0	0	0
201802	19		0	0	0	0
201803	20		2	6	3	97

[ver descrição das variáveis; Início](#)

## Lista das variáveis apresentadas nas tabelas:

**SE** semana epidemiológica

**tweet** número de tweets indicativos de casos de dengue na cidade

**temperatura** média das temperaturas mínimas da semana

**casos notif** casos notificados de dengue

**casos preditos** número de casos estimados após correção pelo atraso de notificação

**ICmin** número mínimo de casos estimados (IC 95%)

**ICmax** número máximo de casos estimados (IC 95%)

**Rt** número reprodutivo efetivo ( $> 1$  indica aumento de casos transmissão)

**p(Rt1)** probabilidade do número reprodutivo ser maior que 1 ( $> 0.95$  indica aumento significativo de casos)

**inc** incidência por 100.000 habitantes

**Nível** cor do alerta (verde, amarelo, laranja, vermelho)

## Notas

- Os dados do sinan mais recentes ainda não foram totalmente digitados. Estimamos o número esperado de casos notificados considerando o tempo até os casos serem digitados.
- Os dados de tweets são gerados pelo Observatório de Dengue (UFMG). Os tweets são processados para exclusão de informes e outros temas relacionados a dengue.
- Algumas vezes, os casos da última semana ainda não estão disponíveis, nesse caso, usa-se uma estimativa com base na tendência de variação da série.

## Créditos

Este é um projeto desenvolvido com apoio da SVS/MS em parceria com:

- Programa de Computação Científica, Fundação Oswaldo Cruz, Rio de Janeiro.
- Escola de Matemática Aplicada, Fundação Getúlio Vargas.
- Secretarias do Estado e Município do Rio de Janeiro.
- Observatório de Dengue da UFMG
- Secretaria Estadual de Saúde do Paraná.

[Início](#)

---

Para mais detalhes sobre o sistema de alerta InfoDengue, consultar: <http://info.dengue.mat.br>

**Contato:** [alerta\\_dengue@fiocruz.br](mailto:alerta_dengue@fiocruz.br)