

## R.S. Sete Lagoas

### Boletim Semanal

Semana 10 de 2018

- A Regional

#### Os Municípios

- Abaeté
- Araçáí
- Augusto de Lima
- Biquinhas
- Buenópolis
- Cordisburgo
- Corinto
- Curvelo
- Felixlândia
- Fortuna de Minas
- Funilândia
- Inhaúma
- Jequitibá
- Monjolos
- Morro da Garça
- Paineiras
- Papagaios
- Paraopeba
- Pequi
- Pompéu
- Presidente Juscelino
- Prudente de Morais
- Quartel Geral
- Santana de Pirapama
- Santo Hipólito
- Capim Branco
- Baldim
- Caetanópolis
- Maravilhas
- Três Marias
- Morada Nova de Minas
- Cachoeira da Prata
- Cedro do Abaeté
- Inimutaba
- Sete Lagoas

Variáveis nas Tabelas

Notas

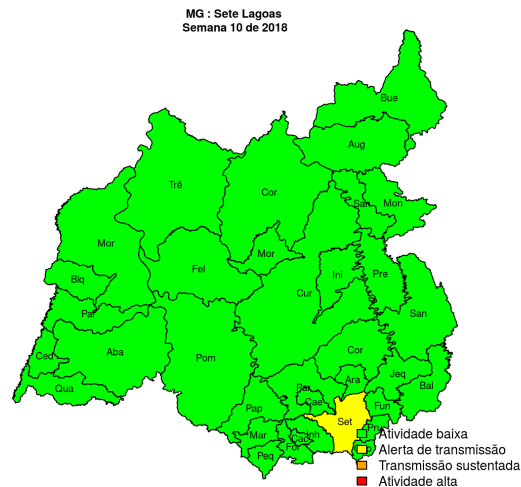
Creditos

Contato

[alerta\\_dengue@fiocruz.br](mailto:alerta_dengue@fiocruz.br)

## Situação da Dengue na Regional Sete Lagoas

Desde o início do ano, 492 casos foram registrados na Regional de Saúde, sendo 16 na última semana. O mapa abaixo mostra as condições de transmissão em cada município.



Dos 35 municípios, 34 encontram-se em nível verde, 1 em nível amarelo, 0 em nível laranja e 0 em nível vermelho referentes a semana epidemiológica 10-2018.

### O código de Cores

As cores indicam níveis de atenção

**Verde:** temperaturas amenas, baixa incidência de casos.

**Amarelo:** temperatura propícia para a população do vetor e transmissão da dengue.

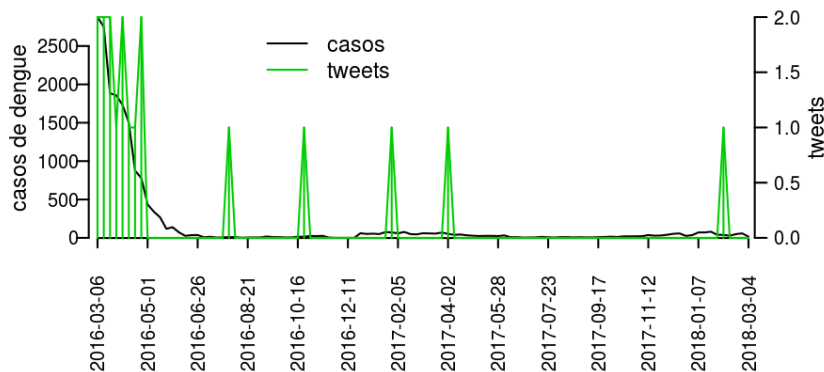
**Laranja:** transmissão aumentada e sustentada de dengue.

**Vermelho:** incidência alta de dengue, acima dos 90% históricos.

## Situação da Dengue na Regional Sete Lagoas

A figura abaixo mostra a série temporal de dengue na Regional nos últimos dois anos. Em verde, o indicador de menção a dengue nas mídias sociais.

**Figura 1.** Série temporal de notificações de dengue.



### Municípios

- Abaeté
- Araçai
- Augusto de Lima
- Biquinhas
- Buenópolis
- Cordisburgo
- Corinto
- Curvelo
- Felixlândia
- Fortuna de Minas
- Funilândia
- Inhaúma
- Jequitibá
- Monjolos
- Morro da Garça
- Paineiras
- Papagaios
- Paraopeba
- Pequi
- Pompéu
- Presidente Juscelino
- Prudente de Morais
- Quartel Geral
- Santana de Pirapama
- Santo Hipólito
- Capim Branco
- Baldim
- Caetanópolis
- Maravilhas
- Três Marias
- Morada Nova de Minas
- Cachoeira da Prata
- Cedro do Abaeté
- Inimutaba
- Sete Lagoas

[Início](#)

**Tabela 1.** Resumo das últimas seis semanas epidemiológicas.

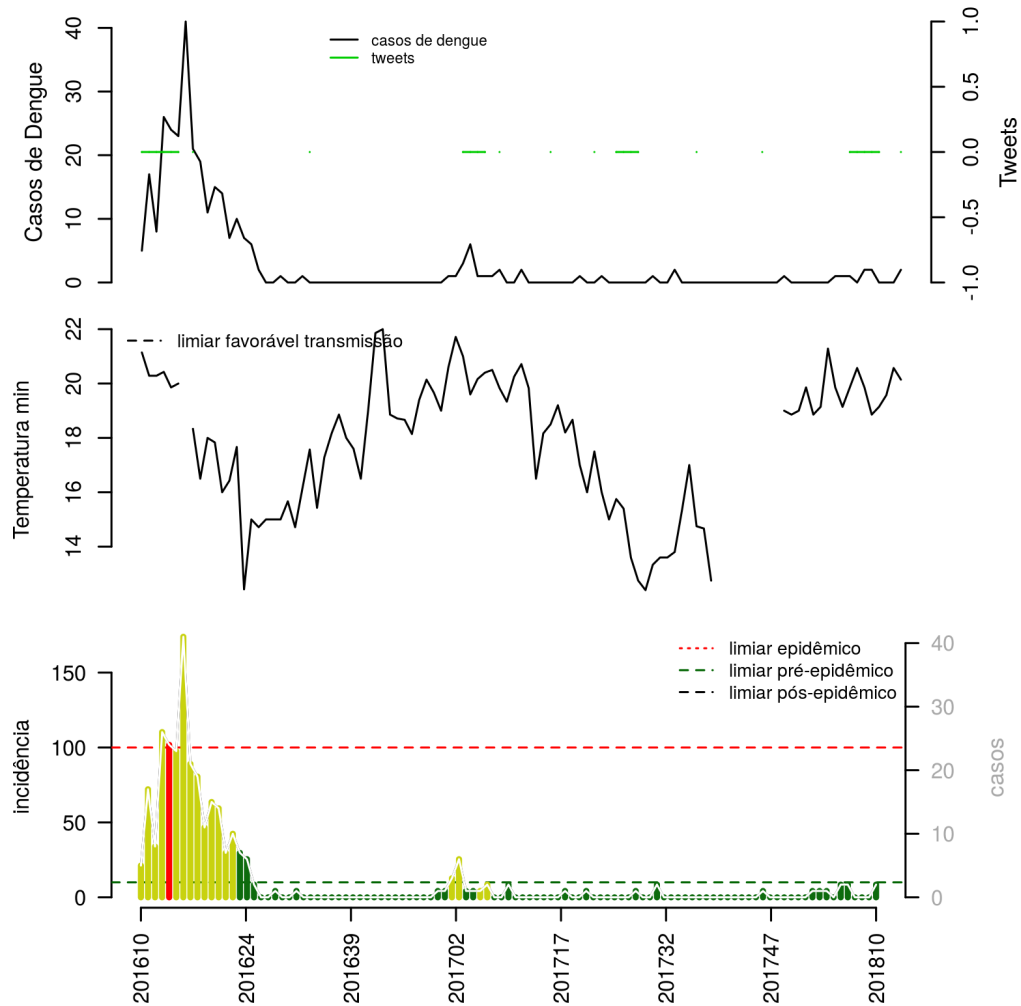
SE	temperatura	tweet	casos notif	casos preditos
201805	19.9	0	41	44
201806	18.9	1	39	42
201807	19.3	0	29	32
201808	19.5	0	49	59
201809	20.4	0	59	81
201810	20.1	0	16	20

[ver descrição das variáveis](#)

Na caixa lateral, encontra-se a situação atual de cada município. Confira nas próximas páginas, os dados detalhados dos municípios da Regional de Saúde Sete Lagoas.

## Município Abaeté

**Figura 2.** (TOPO) Série temporal de casos suspeitos de dengue e série temporal de dengue mencionada em rede social; (MEIO) Perfil da temperatura; (BAIXO) histórico do alerta.



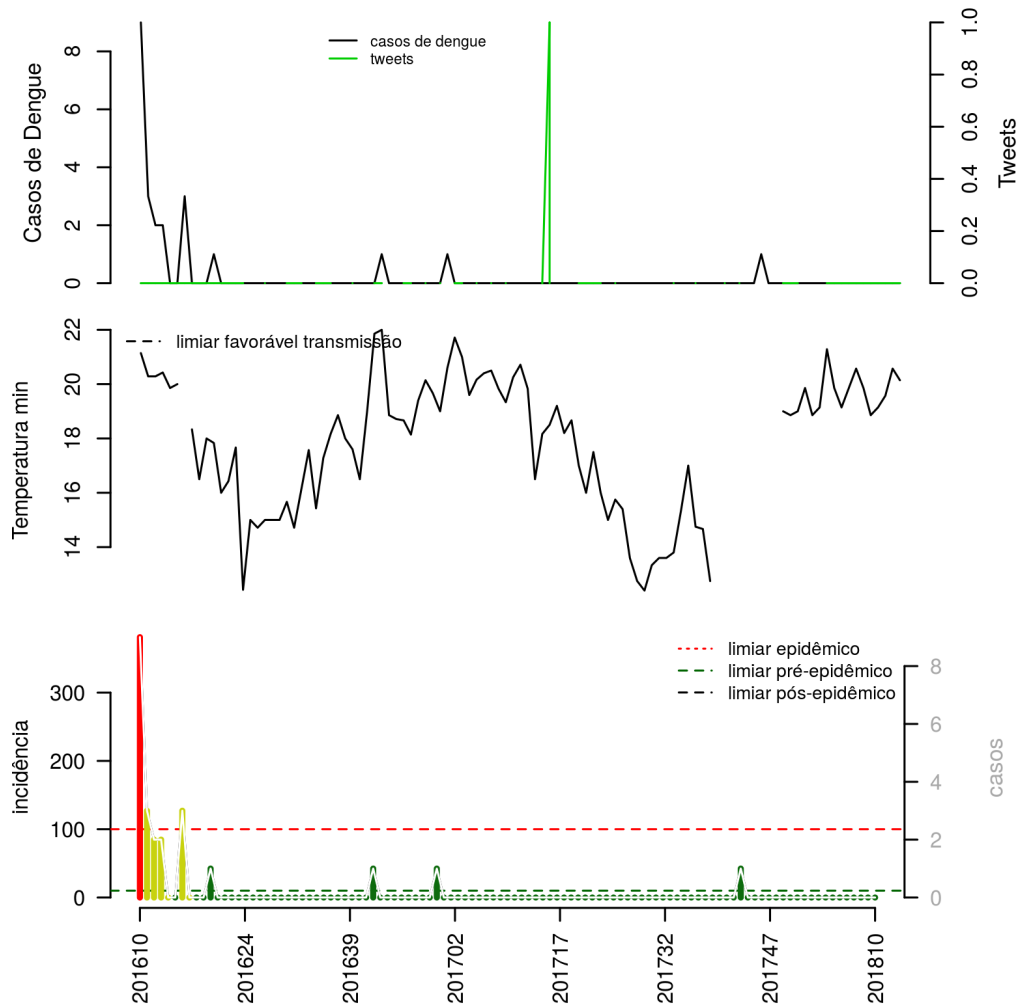
**Tabela 2.** Resumo das últimas seis semanas epidemiológicas.

SE	temperatura	tweet	casos notif	incidência	incidência max	pr(aumento)
201805	20	0	2	8	2	80
201806	19	0	2	8	2	76
201807	19	0	0	0	0	0
201808	20		0	0	0	0
201809	21		0	0	0	0
201810	20	0	2	8	3	92

[ver descrição das variáveis; Início](#)

## Município Araçá

**Figura 3.** (TOPO) Série temporal de casos suspeitos de dengue e série temporal de dengue mencionada em rede social; (MEIO) Perfil da temperatura; (BAIXO) histórico do alerta.



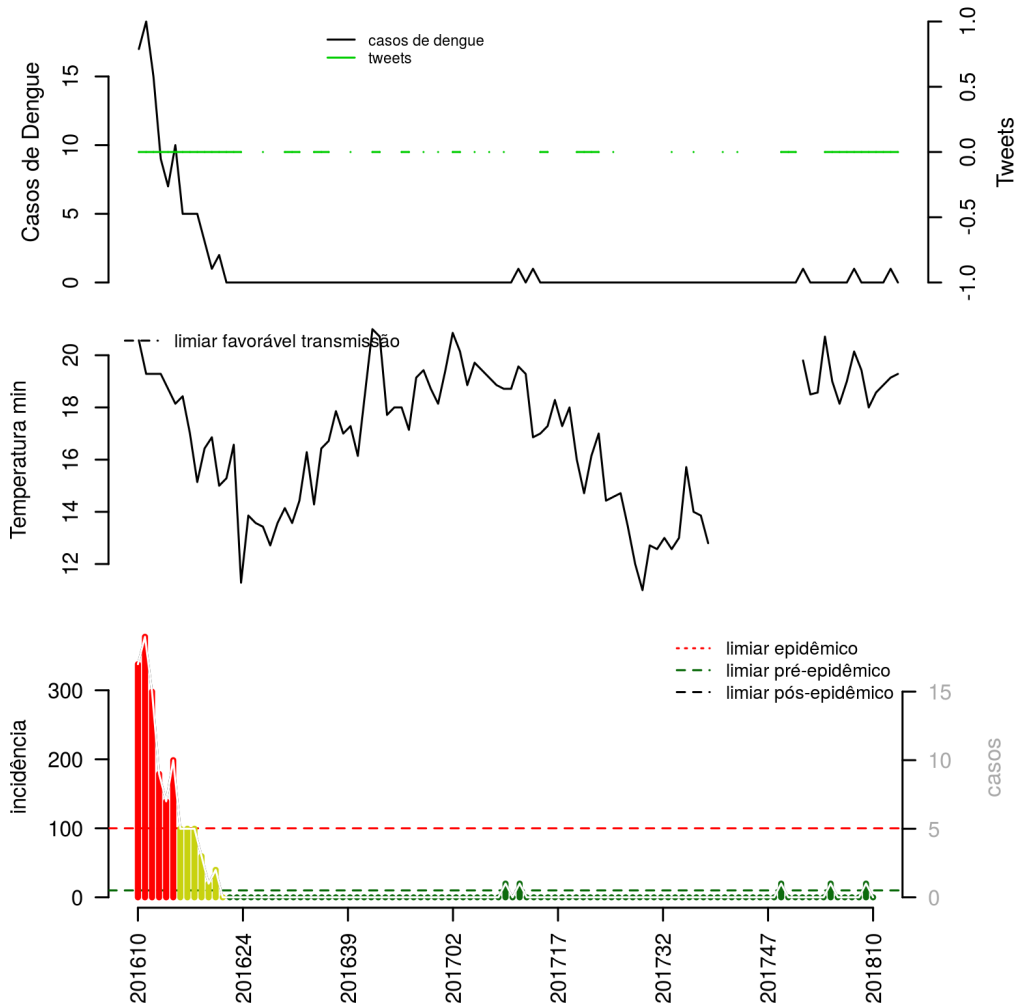
**Tabela 3.** Resumo das últimas seis semanas epidemiológicas.

SE	temperatura	tweet	casos notif	incidência	incidência max	pr(aumento)
201805	20	0	0	0	0	0
201806	19	0	0	0	0	0
201807	19	0	0	0	0	0
201808	20	0	0	0	0	0
201809	21	0	0	0	0	0
201810	20	0	0	0	0	0

[ver descrição das variáveis; Início](#)

## Município Augusto de Lima

**Figura 4.** (TOPO) Série temporal de casos suspeitos de dengue e série temporal de dengue mencionada em rede social; (MEIO) Perfil da temperatura; (BAIXO) histórico do alerta.



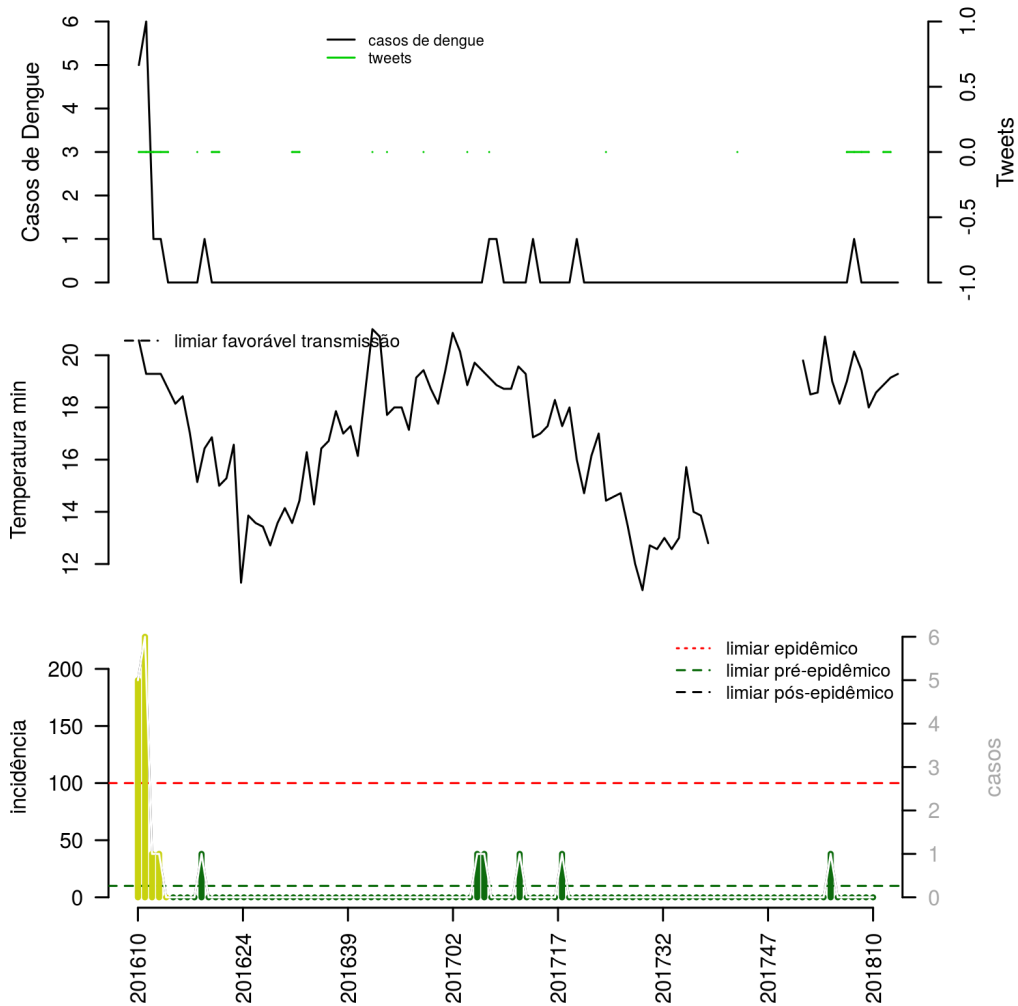
**Tabela 4.** Resumo das últimas seis semanas epidemiológicas.

SE	temperatura	tweet	casos notif	incidência	incidência max	pr(aumento)
201805	19	0	0	0	0	0
201806	18	0	0	0	0	0
201807	19	0	0	0	0	0
201808	19	0	0	0	0	0
201809	19	0	1	20	1	93
201810	19	0	0	0	0	0

[ver descrição das variáveis; Início](#)

## Município Biquinhas

**Figura 5.** (TOPO) Série temporal de casos suspeitos de dengue e série temporal de dengue mencionada em rede social; (MEIO) Perfil da temperatura; (BAIXO) histórico do alerta.



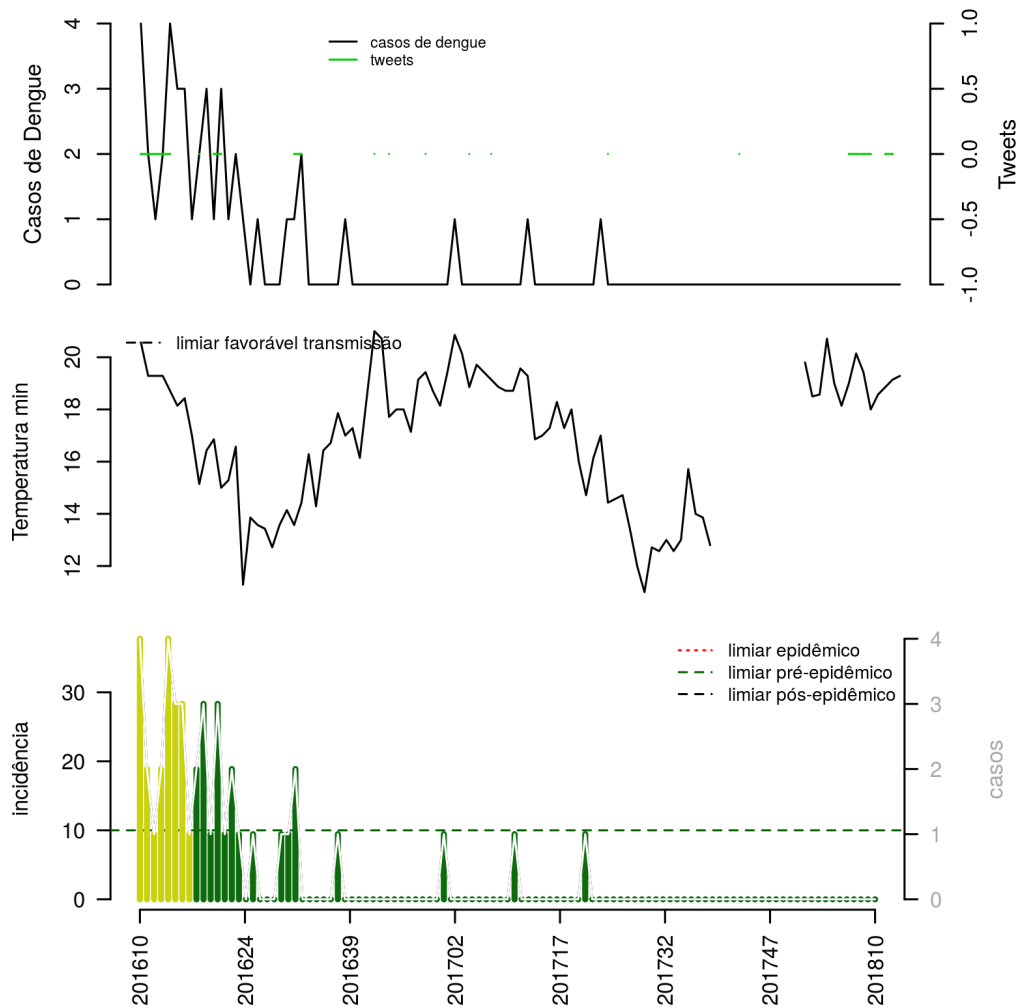
**Tabela 5.** Resumo das últimas seis semanas epidemiológicas.

SE	temperatura	tweet	casos notif	incidência	incidência max	pr(aumento)
201805	19	0	0	0	0	0
201806	18	0	0	0	0	0
201807	19	0	0	0	0	0
201808	19	0	0	0	0	0
201809	19	0	0	0	0	0
201810	19	0	0	0	0	0

[ver descrição das variáveis; Início](#)

## Município Buenópolis

**Figura 6.** (TOPO) Série temporal de casos suspeitos de dengue e série temporal de dengue mencionada em rede social; (MEIO) Perfil da temperatura; (BAIXO) histórico do alerta.



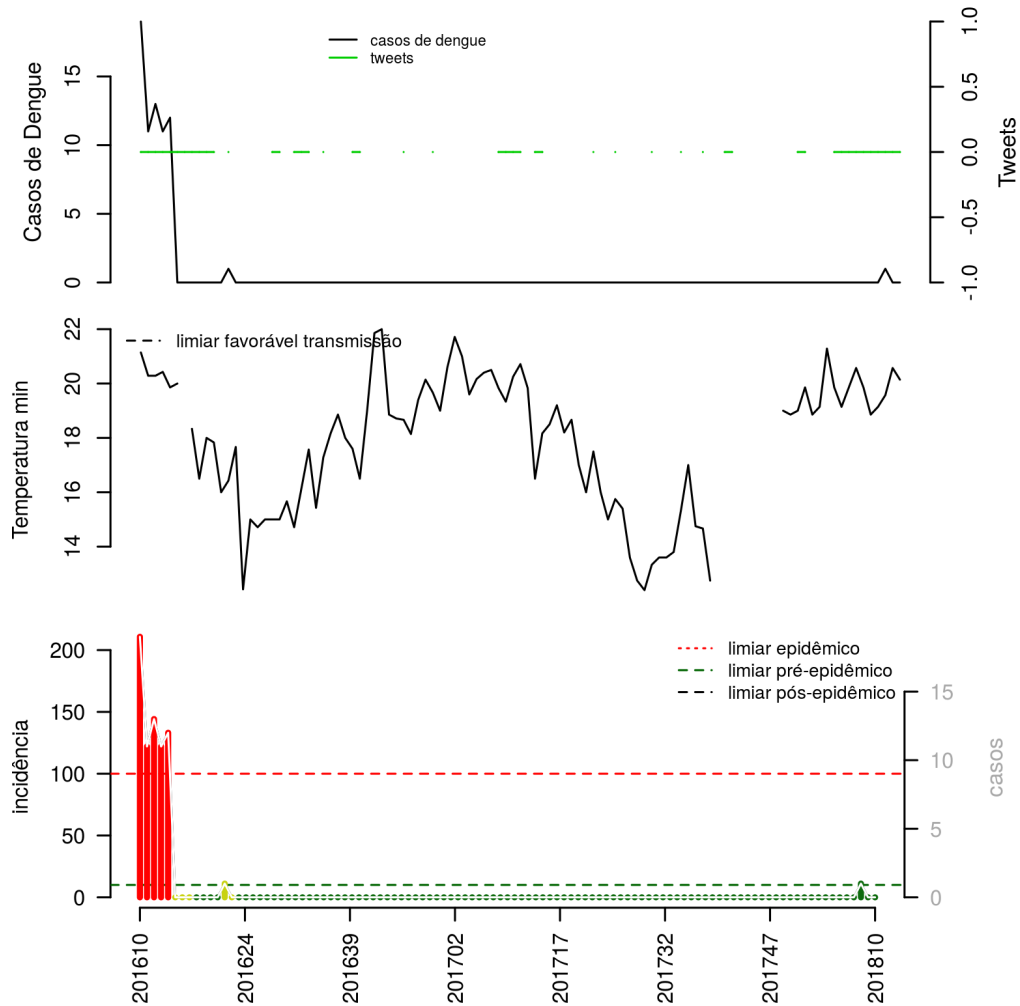
**Tabela 6.** Resumo das últimas seis semanas epidemiológicas.

SE	temperatura	tweet	casos notif	incidência	incidência max	pr(aumento)
201805	19	0	0	0	0	0
201806	18	0	0	0	0	0
201807	19	0	0	0	0	0
201808	19	0	0	0	0	0
201809	19	0	0	0	0	0
201810	19	0	0	0	0	0

[ver descrição das variáveis; Início](#)

## Município Cordisburgo

**Figura 7.** (TOPO) Série temporal de casos suspeitos de dengue e série temporal de dengue mencionada em rede social; (MEIO) Perfil da temperatura; (BAIXO) histórico do alerta.



**Tabela 7.** Resumo das últimas seis semanas epidemiológicas.

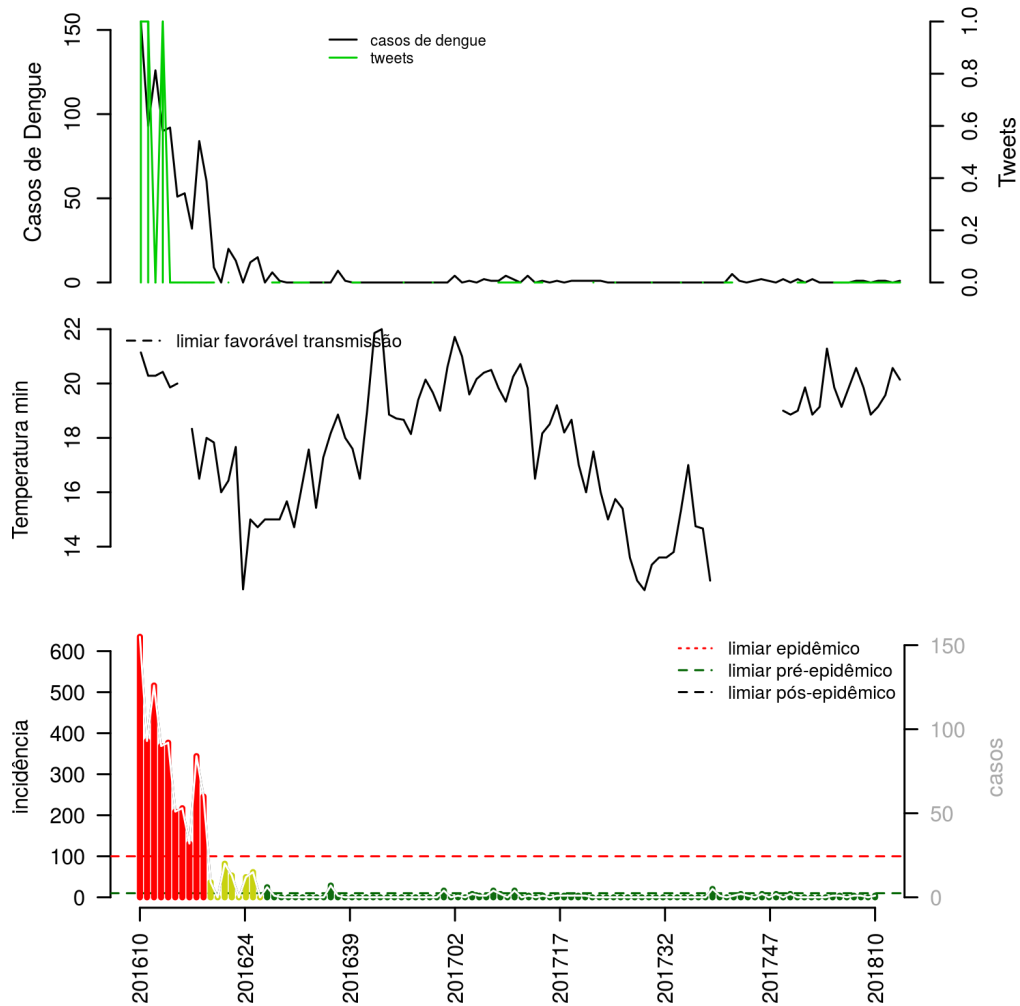
SE	temperatura	tweet	casos notif	incidência	incidência max	pr(aumento)
201805	20	0	0	0	0	50
201806	19	0	0	0	0	50
201807	19	0	0	0	0	50
201808	20	0	1	11	1	94
201809	21	0	0	0	0	0
201810	20	0	0	0	0	0

[ver descrição das variáveis; Início](#)



## Município Corinto

**Figura 8.** (TOPO) Série temporal de casos suspeitos de dengue e série temporal de dengue mencionada em rede social; (MEIO) Perfil da temperatura; (BAIXO) histórico do alerta.



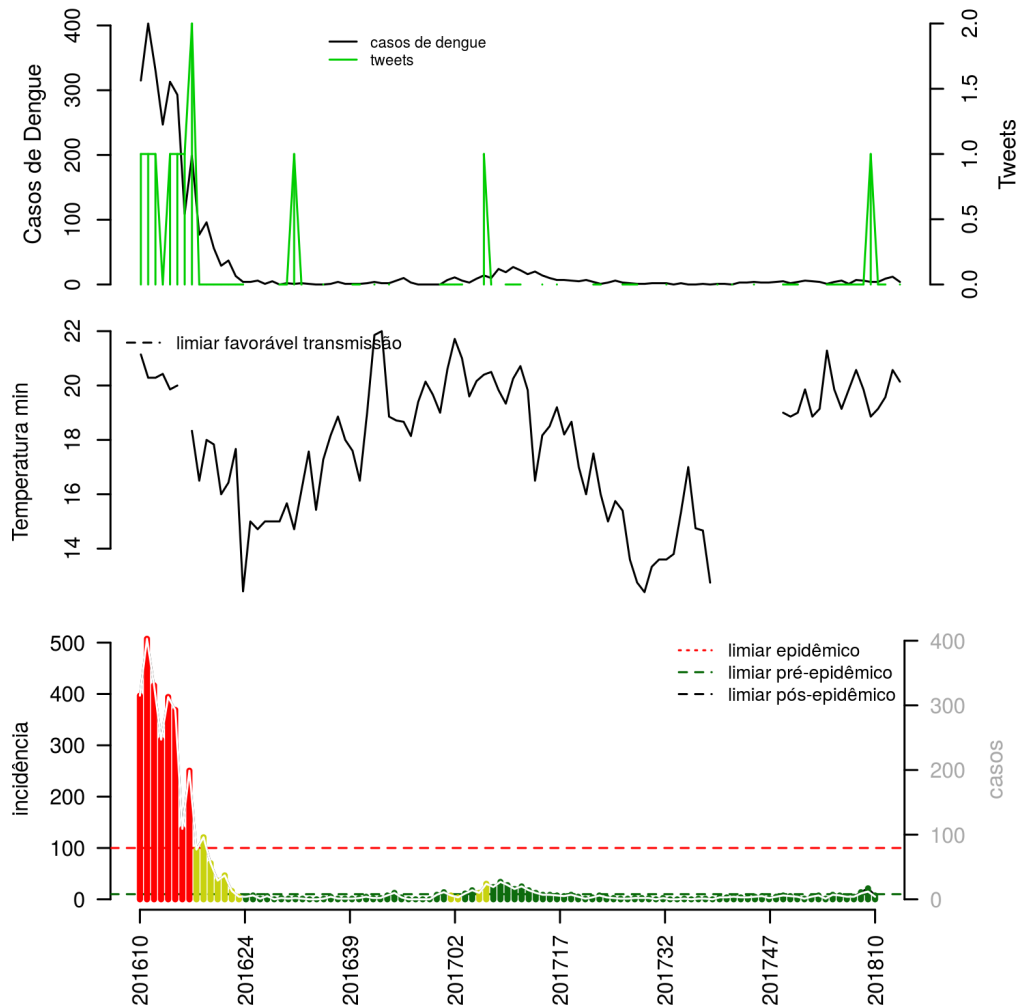
**Tabela 8.** Resumo das últimas seis semanas epidemiológicas.

SE	temperatura	tweet	casos notif	incidência	incidência max	pr(aumento)
201805	20	0	1	4	1	80
201806	19	0	0	0	0	0
201807	19	0	1	4	1	64
201808	20	0	1	4	1	64
201809	21	0	0	0	0	0
201810	20	0	1	4	1	63

[ver descrição das variáveis; Início](#)

## Município Curvelo

**Figura 9.** (TOPO) Série temporal de casos suspeitos de dengue e série temporal de dengue mencionada em rede social; (MEIO) Perfil da temperatura; (BAIXO) histórico do alerta.



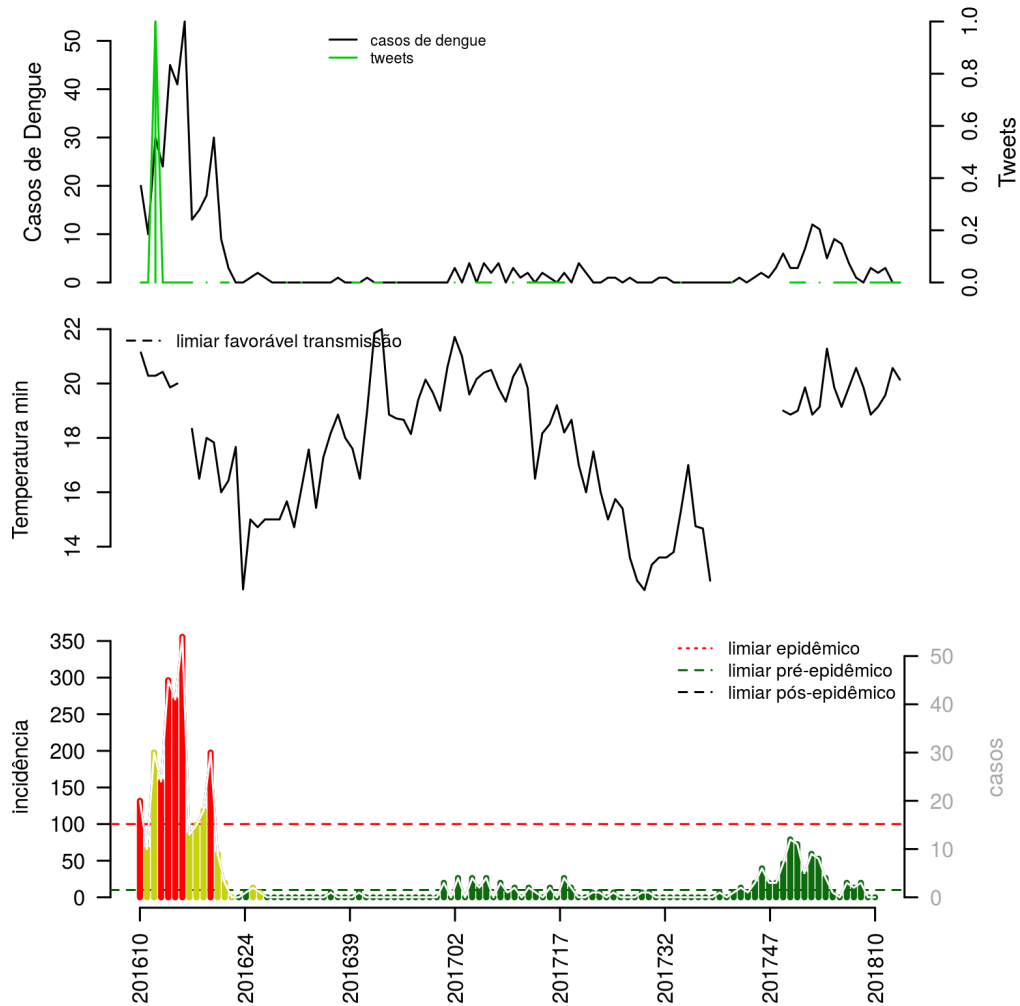
**Tabela 9.** Resumo das últimas seis semanas epidemiológicas.

SE	temperatura	tweet	casos notif	incidência	incidência max	pr(aumento)
201805	20	0	6	8	6	72
201806	19	1	4	5	4	38
201807	19	0	4	5	4	35
201808	20	0	9	14	12	93
201809	21	0	12	21	18	98
201810	20	0	4	8	6	18

[ver descrição das variáveis; Início](#)

## Município Felixlândia

**Figura 10.** (TOPO) Série temporal de casos suspeitos de dengue e série temporal de dengue mencionada em rede social; (MEIO) Perfil da temperatura; (BAIXO) histórico do alerta.



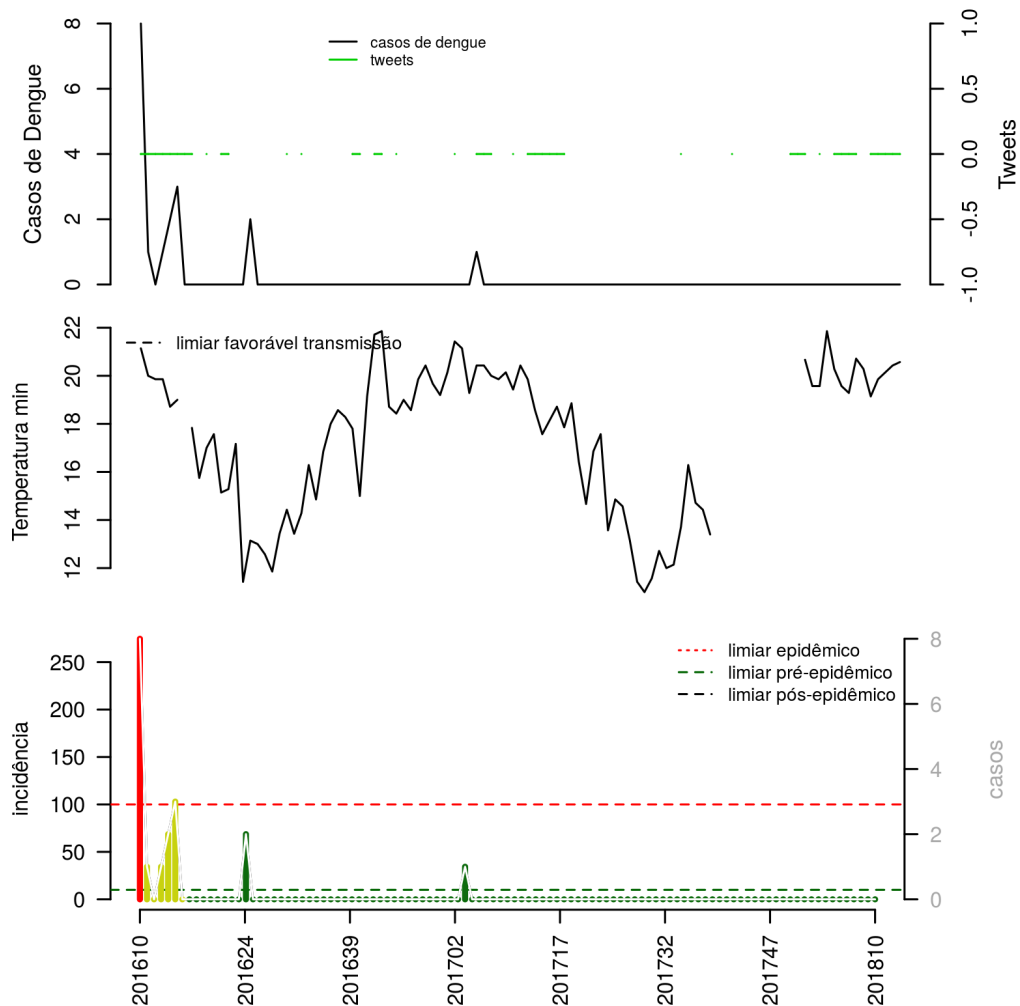
**Tabela 10.** Resumo das últimas seis semanas epidemiológicas.

SE	temperatura	tweet	casos notif	incidência	incidência max	pr(aumento)
201805	20	0	0	0	0	0
201806	19	0	3	20	3	62
201807	19	0	2	13	2	60
201808	20	0	3	20	3	71
201809	21	0	0	0	0	0
201810	20	0	0	0	0	0

[ver descrição das variáveis; Início](#)

## Município Fortuna de Minas

**Figura 11.** (TOPO) Série temporal de casos suspeitos de dengue e série temporal de dengue mencionada em rede social; (MEIO) Perfil da temperatura; (BAIXO) histórico do alerta.



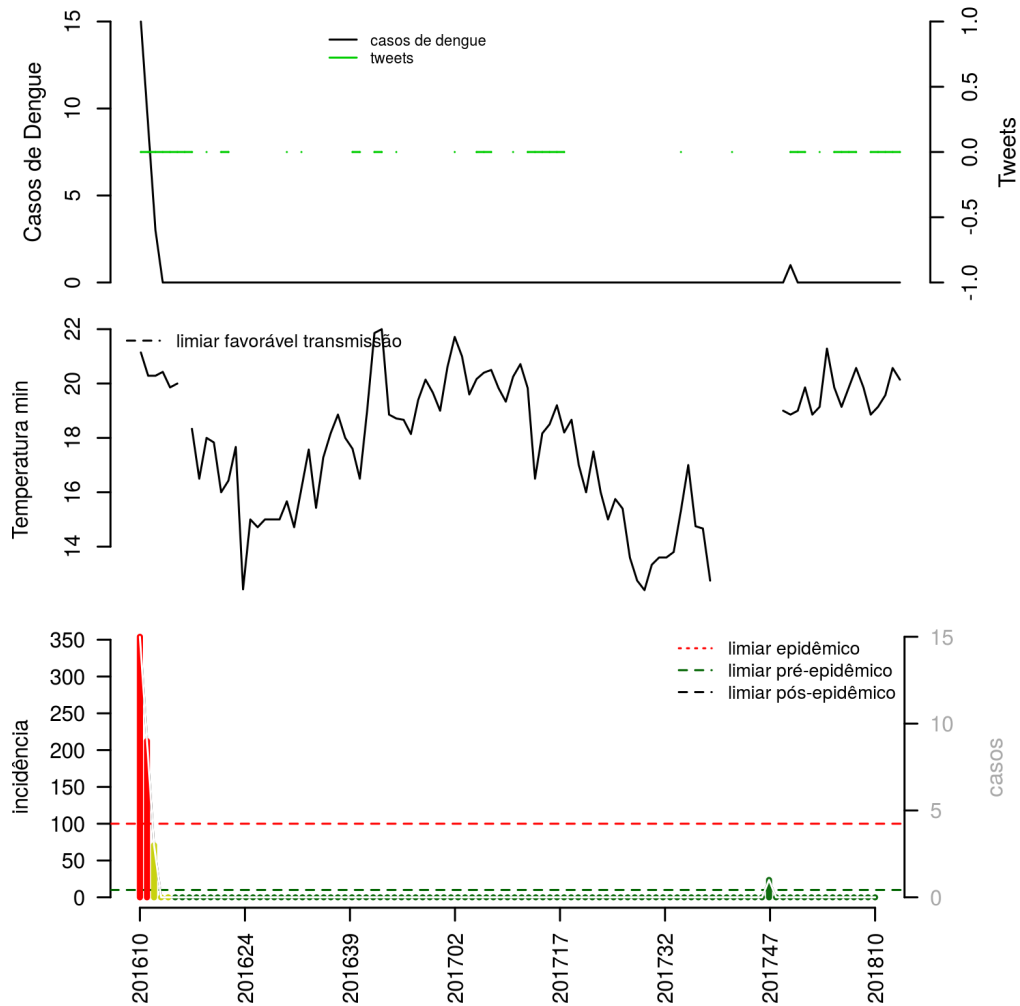
**Tabela 11.** Resumo das últimas seis semanas epidemiológicas.

SE	temperatura	tweet	casos notif	incidência	incidência max	pr(aumento)
201805	20		0	0	0	50
201806	19	0	0	0	0	50
201807	20	0	0	0	0	50
201808	20	0	0	0	0	50
201809	20	0	0	0	0	50
201810	21	0	0	0	0	50

[ver descrição das variáveis; Início](#)

## Município Funilândia

**Figura 12.** (TOPO) Série temporal de casos suspeitos de dengue e série temporal de dengue mencionada em rede social; (MEIO) Perfil da temperatura; (BAIXO) histórico do alerta.



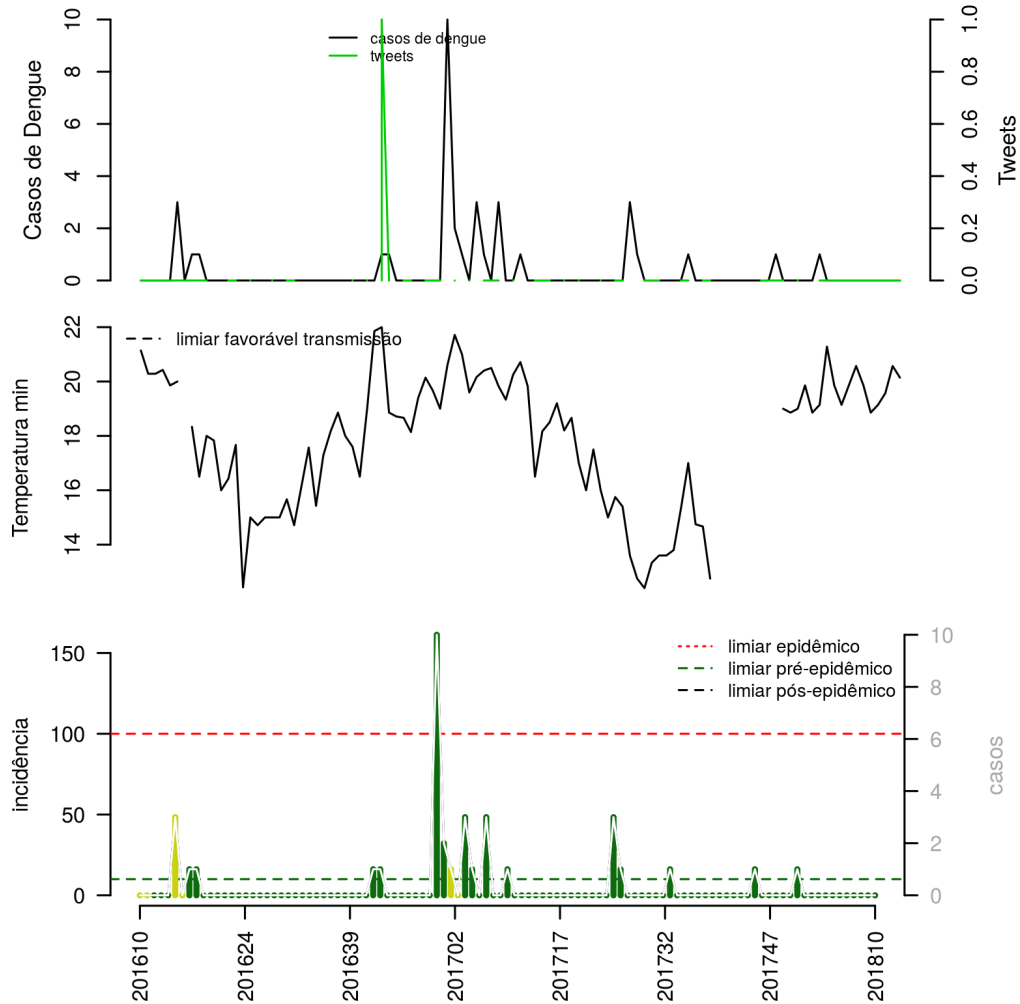
**Tabela 12.** Resumo das últimas seis semanas epidemiológicas.

SE	temperatura	tweet	casos notif	incidência	incidência max	pr(aumento)
201805	20		0	0	0	0
201806	19	0	0	0	0	0
201807	19	0	0	0	0	0
201808	20	0	0	0	0	0
201809	21	0	0	0	0	0
201810	20	0	0	0	0	0

[ver descrição das variáveis; Início](#)

## Município Inhaúma

**Figura 13.** (TOPO) Série temporal de casos suspeitos de dengue e série temporal de dengue mencionada em rede social; (MEIO) Perfil da temperatura; (BAIXO) histórico do alerta.



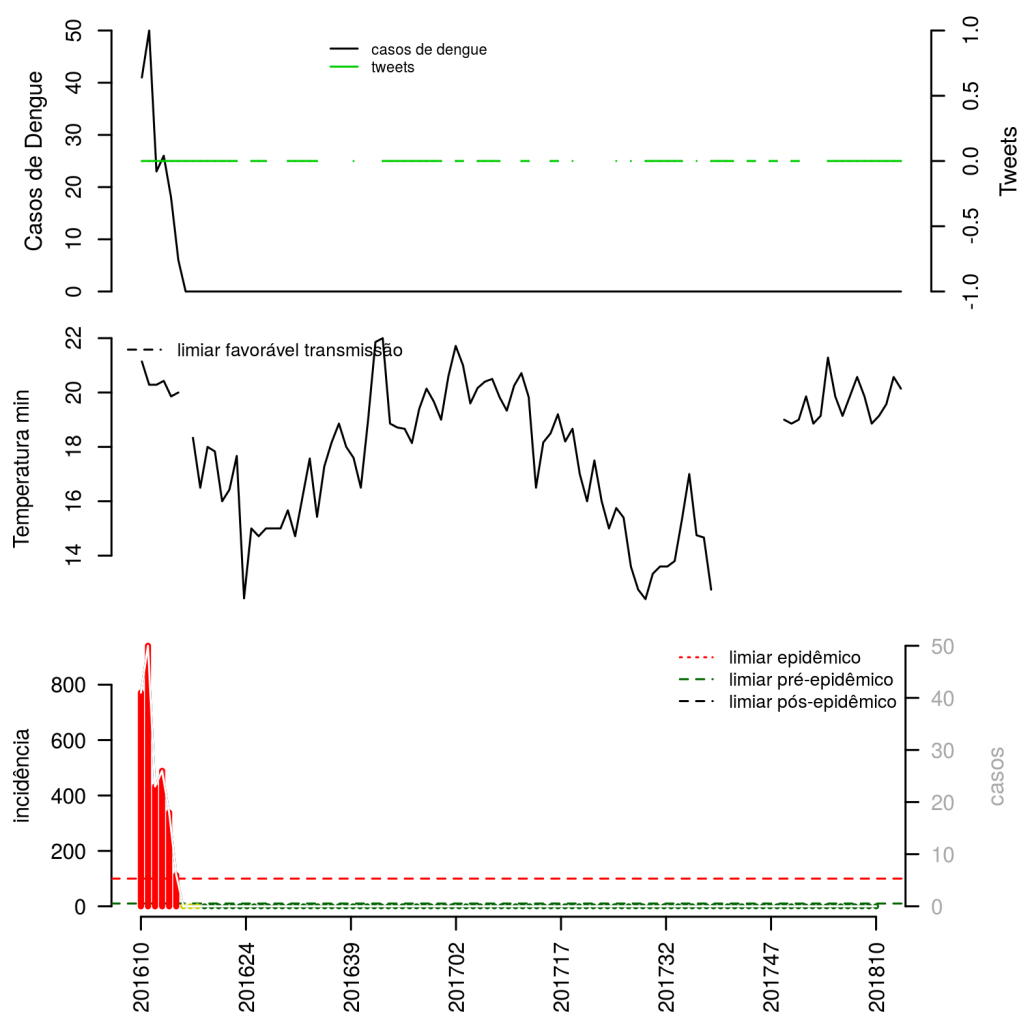
**Tabela 13.** Resumo das últimas seis semanas epidemiológicas.

SE	temperatura	tweet	casos notif	incidência	incidência max	pr(aumento)
201805	20	0	0	0	0	0
201806	19	0	0	0	0	0
201807	19	0	0	0	0	0
201808	20	0	0	0	0	0
201809	21	0	0	0	0	0
201810	20	0	0	0	0	0

[ver descrição das variáveis; Início](#)

## Município Jequitibá

**Figura 14.** (TOPO) Série temporal de casos suspeitos de dengue e série temporal de dengue mencionada em rede social; (MEIO) Perfil da temperatura; (BAIXO) histórico do alerta.



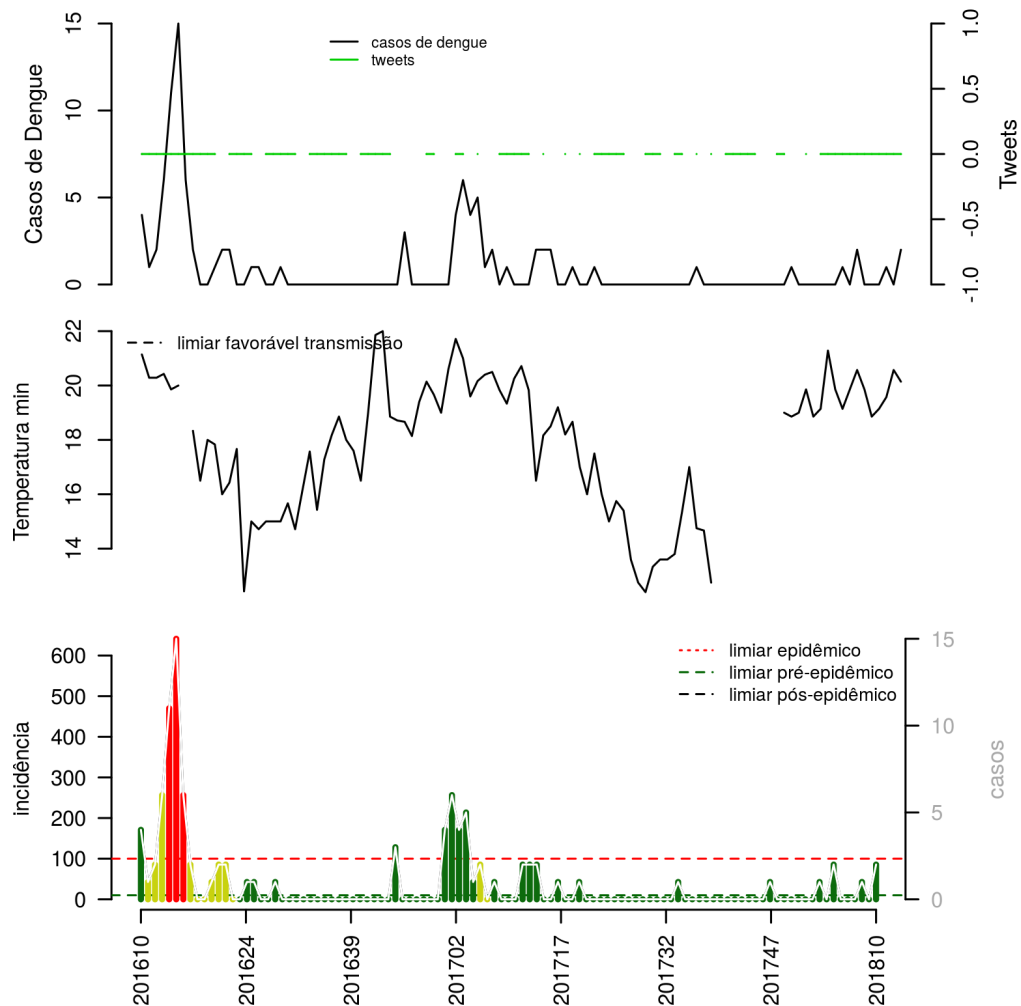
**Tabela 14.** Resumo das últimas seis semanas epidemiológicas.

SE	temperatura	tweet	casos notif	incidência	incidência max	pr(aumento)
201805	20	0	0	0	0	50
201806	19	0	0	0	0	50
201807	19	0	0	0	0	50
201808	20	0	0	0	0	50
201809	21	0	0	0	0	50
201810	20	0	0	0	0	50

[ver descrição das variáveis; Início](#)

## Município Monjolos

**Figura 15.** (TOPO) Série temporal de casos suspeitos de dengue e série temporal de dengue mencionada em rede social; (MEIO) Perfil da temperatura; (BAIXO) histórico do alerta.



**Tabela 15.** Resumo das últimas seis semanas epidemiológicas.

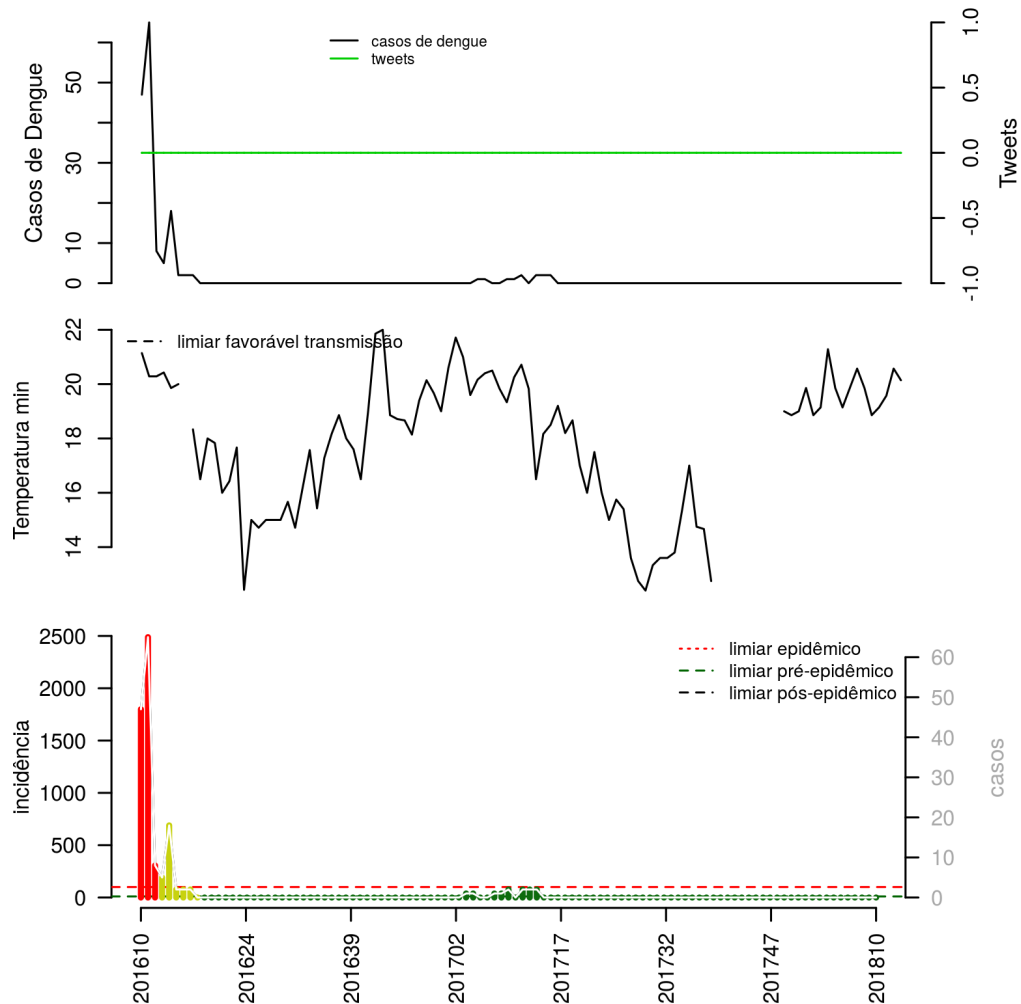
SE	temperatura	tweet	casos notif	incidência	incidência max	pr(aumento)
201805	20	0	0	0	0	0
201806	19	0	0	0	0	0
201807	19	0	0	0	0	0
201808	20	0	1	43	1	84
201809	21	0	0	0	0	0
201810	20	0	2	86	3	88

[ver descrição das variáveis; Início](#)



## Município Morro da Garça

**Figura 16.** (TOPO) Série temporal de casos suspeitos de dengue e série temporal de dengue mencionada em rede social; (MEIO) Perfil da temperatura; (BAIXO) histórico do alerta.



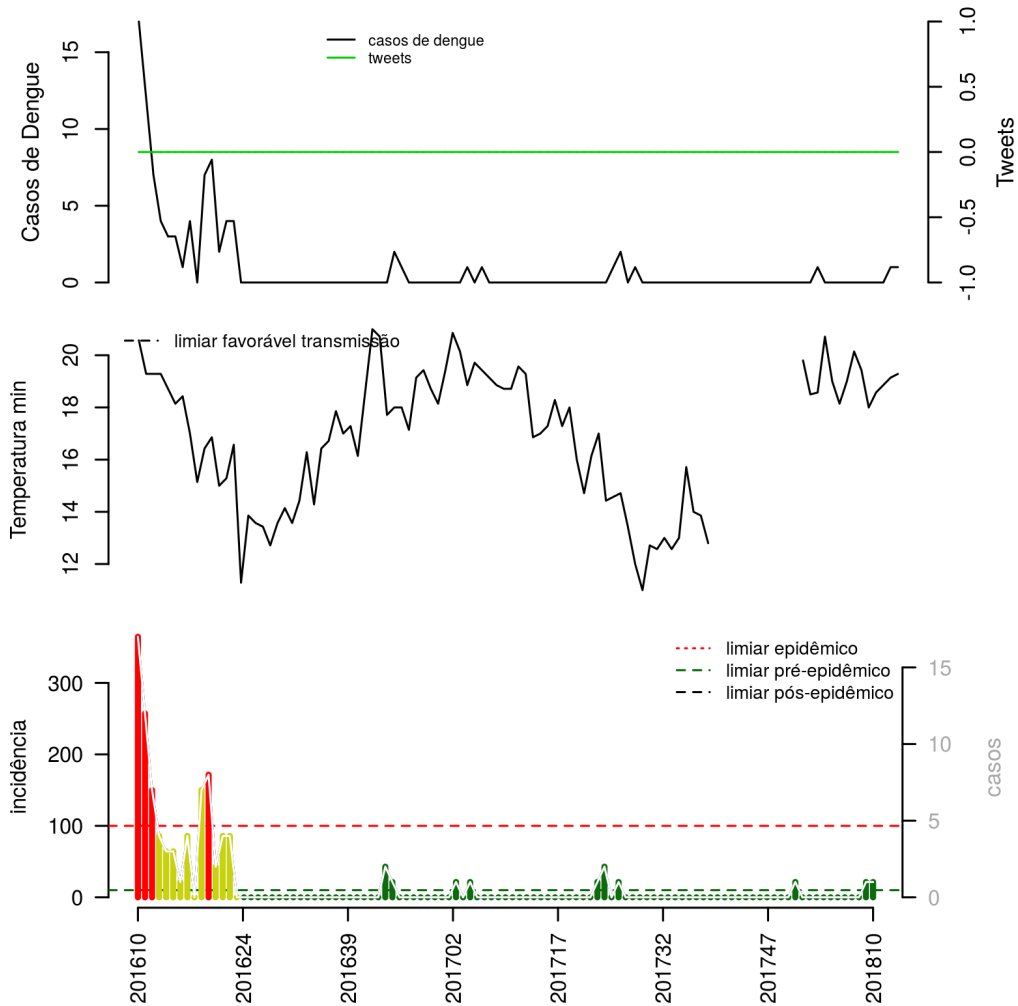
**Tabela 16.** Resumo das últimas seis semanas epidemiológicas.

SE	temperatura	tweet	casos notif	incidência	incidência max	pr(aumento)
201805	20		0	0	0	0
201806	19		0	0	0	0
201807	19		0	0	0	0
201808	20		0	0	0	0
201809	21		0	0	0	0
201810	20		0	0	0	0

[ver descrição das variáveis; Início](#)

## Município Paineiras

**Figura 17.** (TOPO) Série temporal de casos suspeitos de dengue e série temporal de dengue mencionada em rede social; (MEIO) Perfil da temperatura; (BAIXO) histórico do alerta.



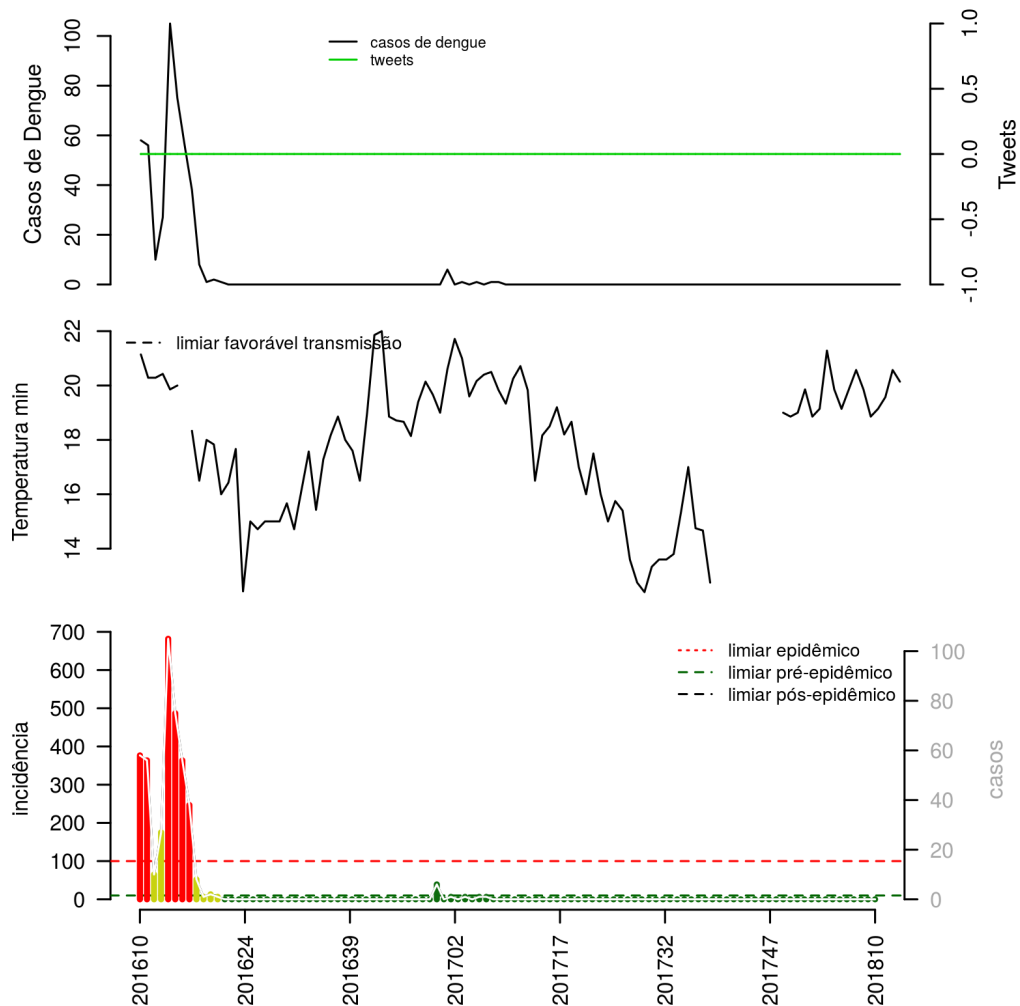
**Tabela 17.** Resumo das últimas seis semanas epidemiológicas.

SE	temperatura	tweet	casos notif	incidência	incidência max	pr(aumento)
201805	19		0	0	0	0
201806	18		0	0	0	0
201807	19		0	0	0	0
201808	19		0	0	0	0
201809	19		1	21	1	94
201810	19		1	21	1	80

[ver descrição das variáveis; Início](#)

## Município Papagaios

**Figura 18.** (TOPO) Série temporal de casos suspeitos de dengue e série temporal de dengue mencionada em rede social; (MEIO) Perfil da temperatura; (BAIXO) histórico do alerta.



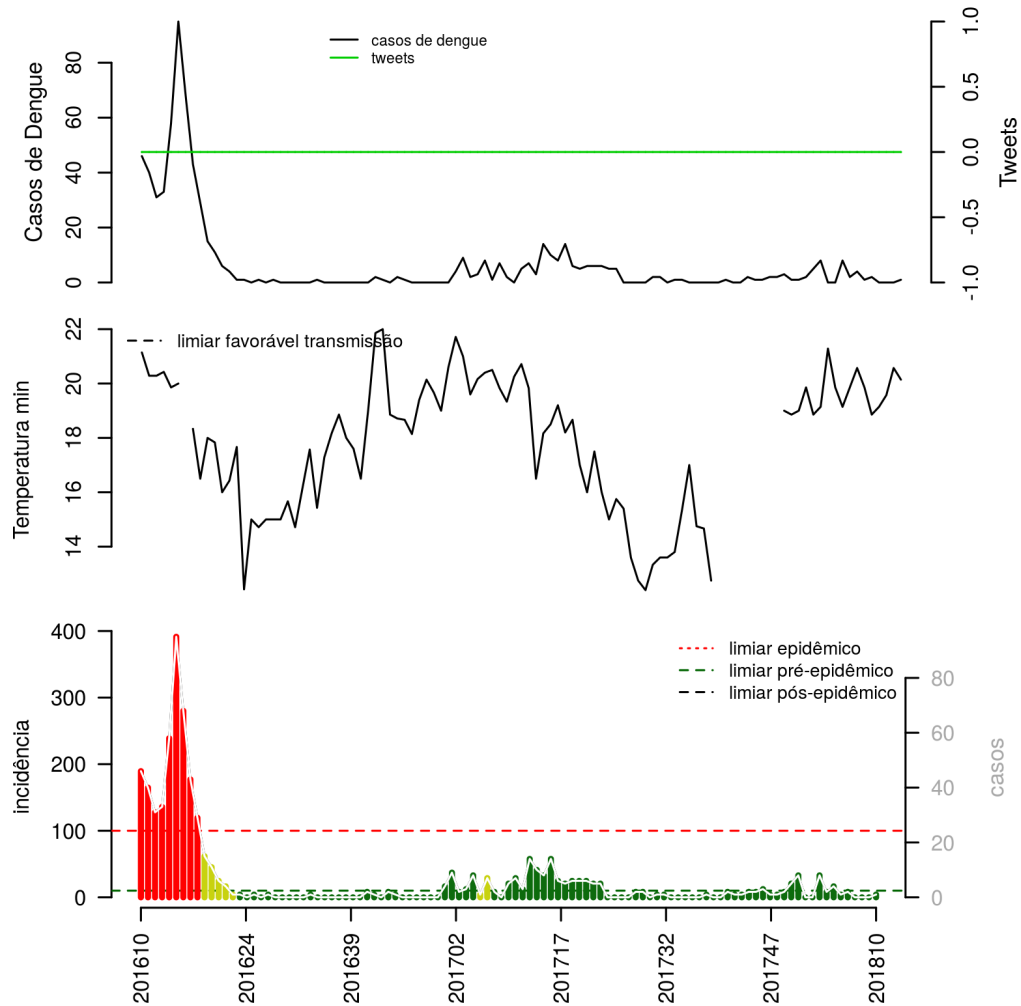
**Tabela 18.** Resumo das últimas seis semanas epidemiológicas.

SE	temperatura	tweet	casos notif	incidência	incidência max	pr(aumento)
201805	20		0	0	0	50
201806	19		0	0	0	50
201807	19		0	0	0	50
201808	20		0	0	0	50
201809	21		0	0	0	50
201810	20		0	0	0	50

[ver descrição das variáveis; Início](#)

## Município Paraopeba

**Figura 19.** (TOPO) Série temporal de casos suspeitos de dengue e série temporal de dengue mencionada em rede social; (MEIO) Perfil da temperatura; (BAIXO) histórico do alerta.



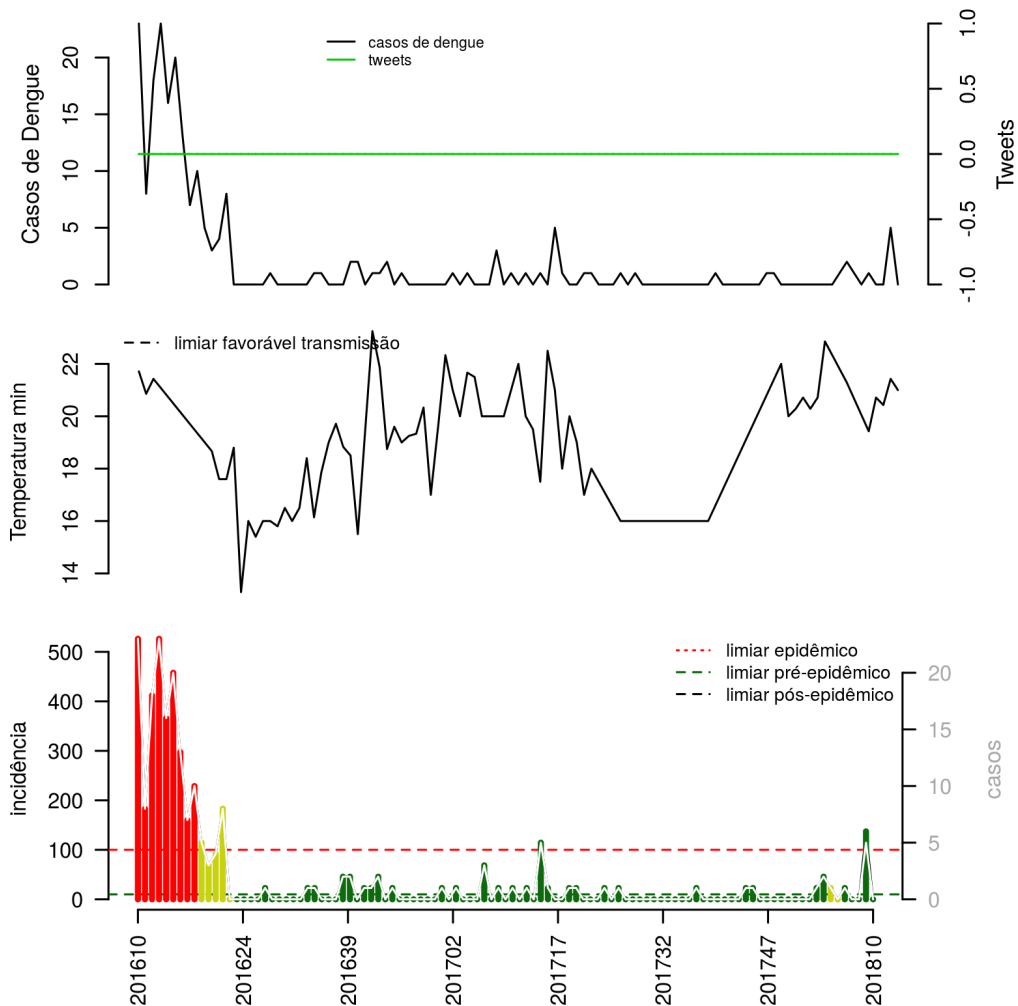
**Tabela 19.** Resumo das últimas seis semanas epidemiológicas.

SE	temperatura	tweet	casos notif	incidência	incidência max	pr(aumento)
201805	20		1	4	1	8
201806	19		2	8	2	33
201807	19		0	0	0	0
201808	20		0	0	0	0
201809	21		0	0	0	0
201810	20		1	4	1	83

[ver descrição das variáveis; Início](#)

## Município Pequi

**Figura 20.** (TOPO) Série temporal de casos suspeitos de dengue e série temporal de dengue mencionada em rede social; (MEIO) Perfil da temperatura; (BAIXO) histórico do alerta.



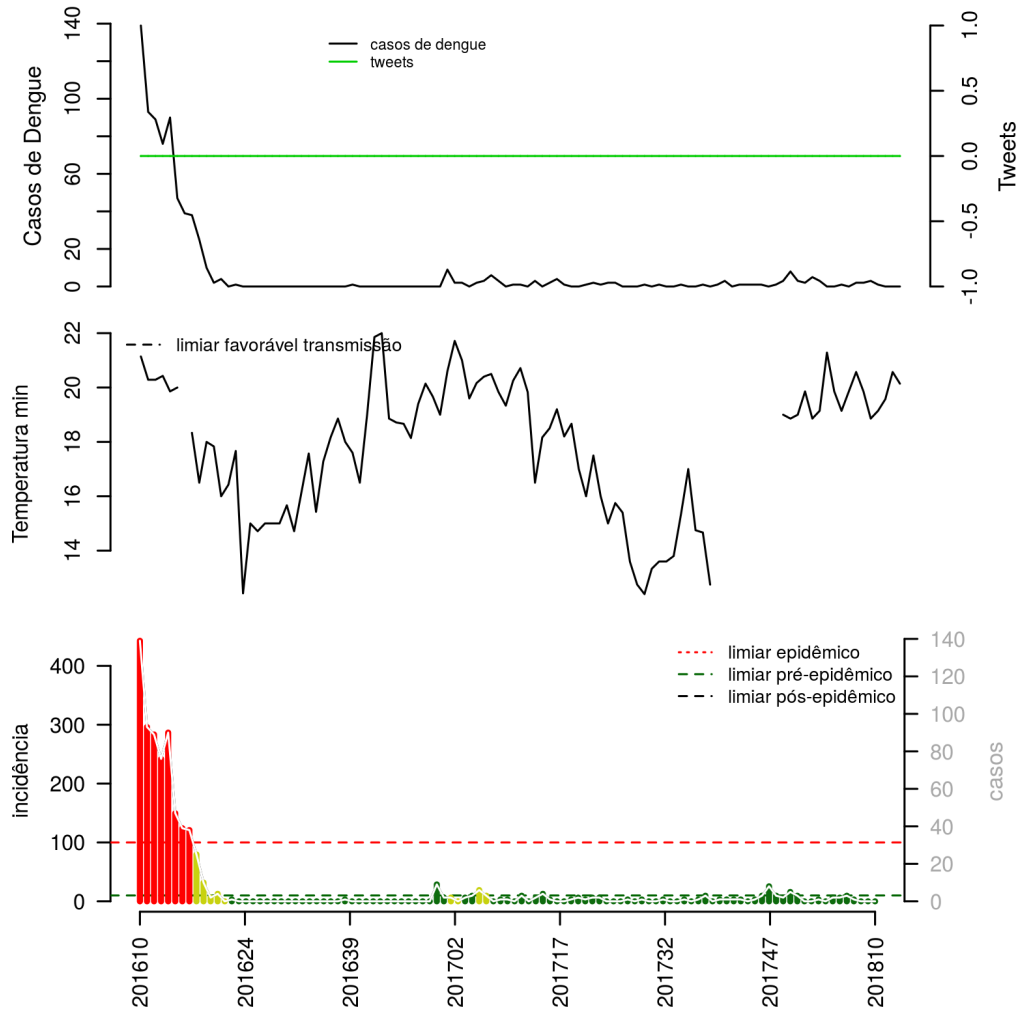
**Tabela 20.** Resumo das últimas seis semanas epidemiológicas.

SE	temperatura	tweet	casos notif	incidência	incidência max	pr(aumento)
201805	20		0	0	0	0
201806	19		1	23	1	51
201807	21		0	0	0	0
201808	20		0	0	0	0
201809	21		5	137	7	99
201810	21		0	0	0	0

[ver descrição das variáveis; Início](#)

## Município Pompéu

**Figura 21.** (TOPO) Série temporal de casos suspeitos de dengue e série temporal de dengue mencionada em rede social; (MEIO) Perfil da temperatura; (BAIXO) histórico do alerta.



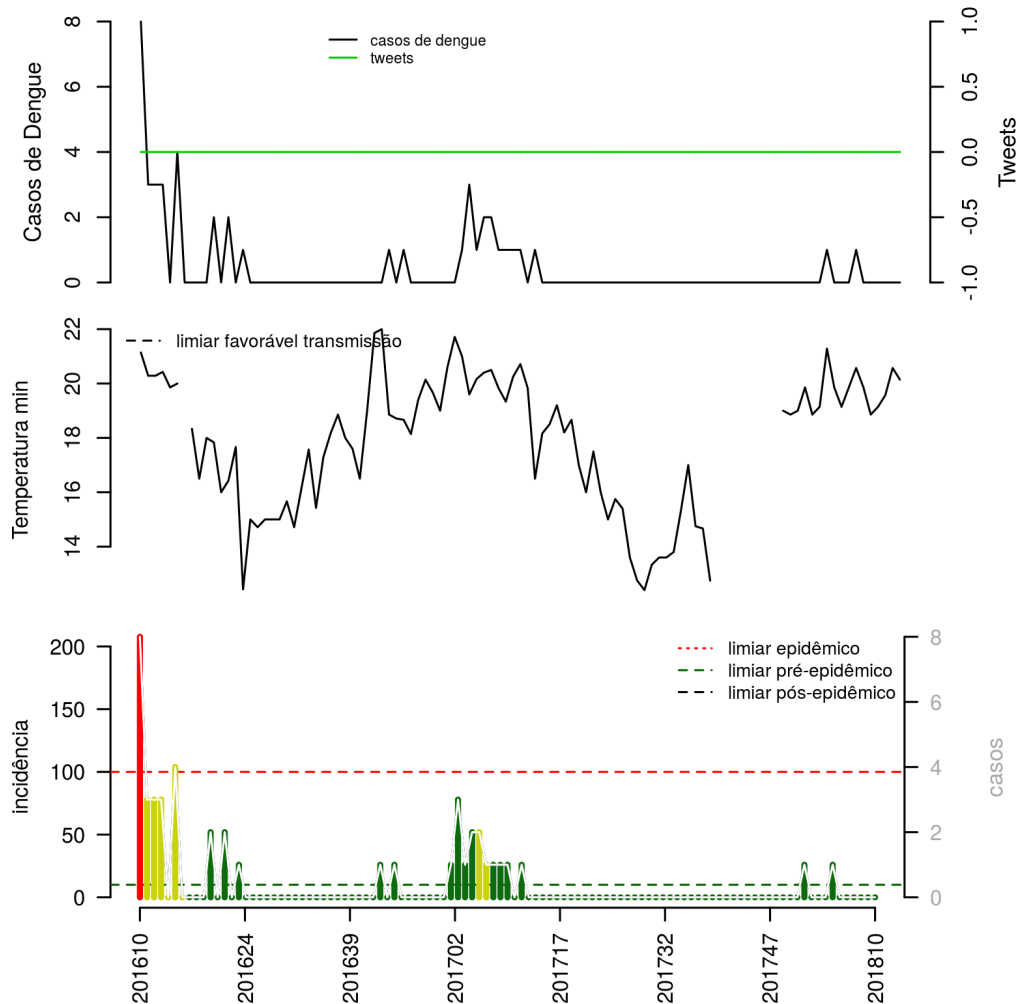
**Tabela 21.** Resumo das últimas seis semanas epidemiológicas.

SE	temperatura	tweet	casos notif	incidência	incidência max	pr(aumento)
201805	20		2	6	2	78
201806	19		3	10	3	79
201807	19		1	3	1	26
201808	20		0	0	0	0
201809	21		0	0	0	0
201810	20		0	0	0	0

[ver descrição das variáveis; Início](#)

## Município Presidente Juscelino

**Figura 22.** (TOPO) Série temporal de casos suspeitos de dengue e série temporal de dengue mencionada em rede social; (MEIO) Perfil da temperatura; (BAIXO) histórico do alerta.



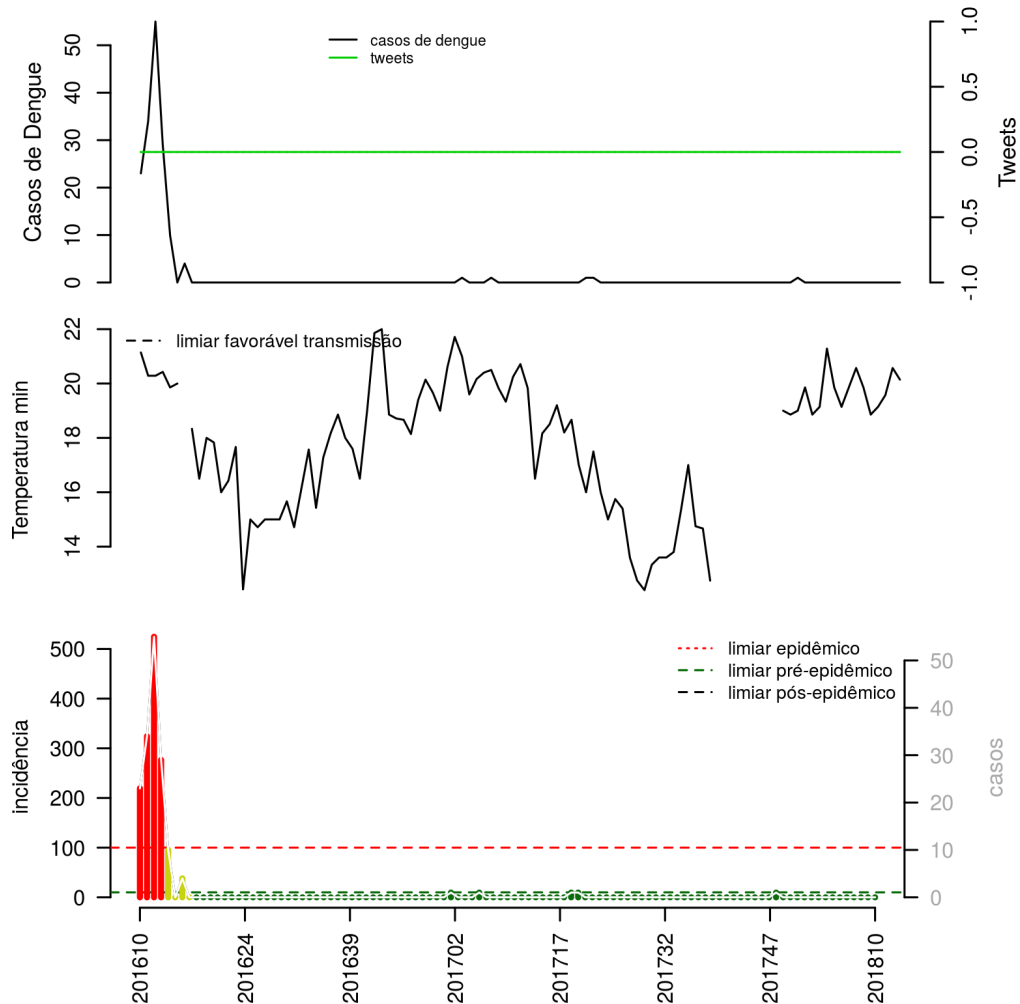
**Tabela 22.** Resumo das últimas seis semanas epidemiológicas.

SE	temperatura	tweet	casos notif	incidência	incidência max	pr(aumento)
201805	20		0	0	0	0
201806	19		0	0	0	0
201807	19		0	0	0	0
201808	20		0	0	0	0
201809	21		0	0	0	0
201810	20		0	0	0	0

[ver descrição das variáveis; Início](#)

## Município Prudente de Morais

**Figura 23.** (TOPO) Série temporal de casos suspeitos de dengue e série temporal de dengue mencionada em rede social; (MEIO) Perfil da temperatura; (BAIXO) histórico do alerta.



**Tabela 23.** Resumo das últimas seis semanas epidemiológicas.

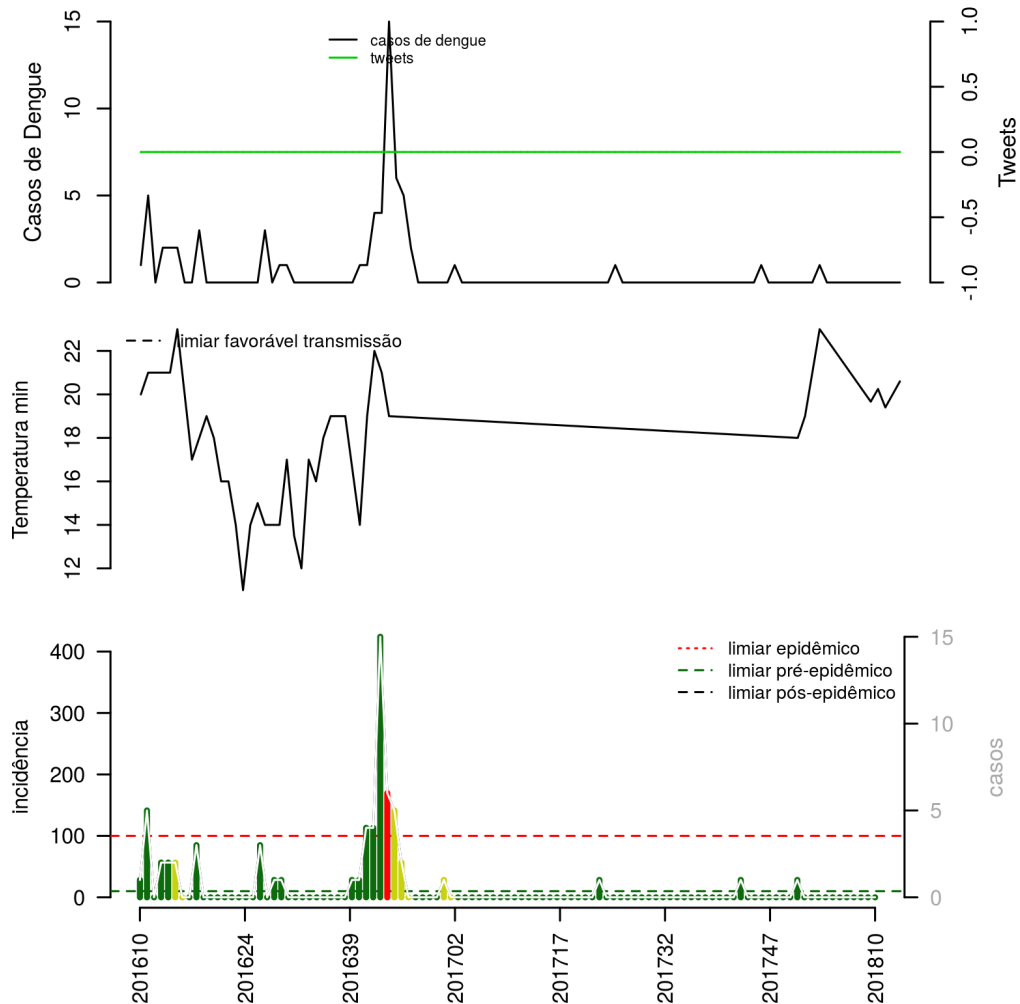
SE	temperatura	tweet	casos notif	incidência	incidência max	pr(aumento)
201805	20		0	0	0	0
201806	19		0	0	0	0
201807	19		0	0	0	0
201808	20		0	0	0	0
201809	21		0	0	0	0
201810	20		0	0	0	0

[ver descrição das variáveis; Início](#)



## Município Quartel Geral

**Figura 24.** (TOPO) Série temporal de casos suspeitos de dengue e série temporal de dengue mencionada em rede social; (MEIO) Perfil da temperatura; (BAIXO) histórico do alerta.



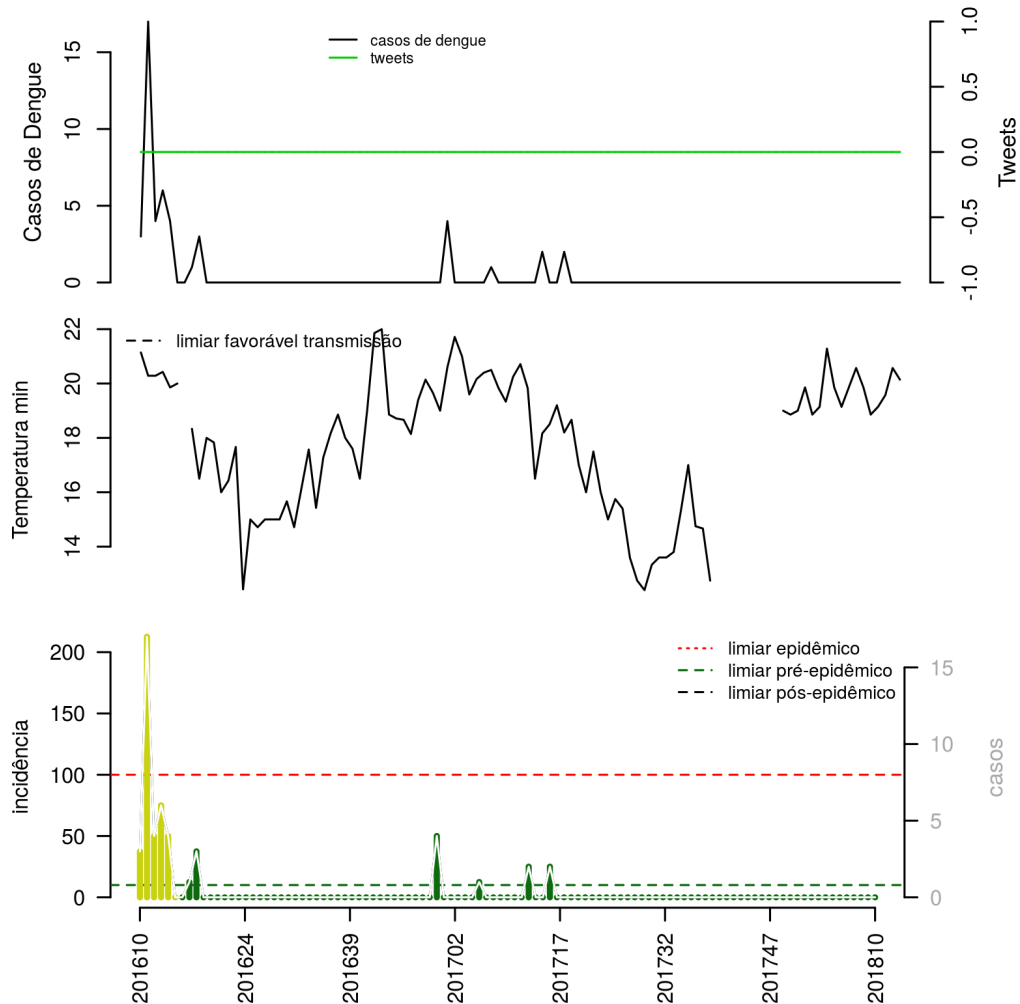
**Tabela 24.** Resumo das últimas seis semanas epidemiológicas.

SE	temperatura	tweet	casos notif	incidência	incidência max	pr(aumento)
201805	20		0	0	0	0
201806	20		0	0	0	0
201807	20		0	0	0	0
201808	19		0	0	0	0
201809	20		0	0	0	0
201810	21		0	0	0	0

[ver descrição das variáveis; Incio](#)

## Município Santana de Pirapama

**Figura 25.** (TOPO) Série temporal de casos suspeitos de dengue e série temporal de dengue mencionada em rede social; (MEIO) Perfil da temperatura; (BAIXO) histórico do alerta.



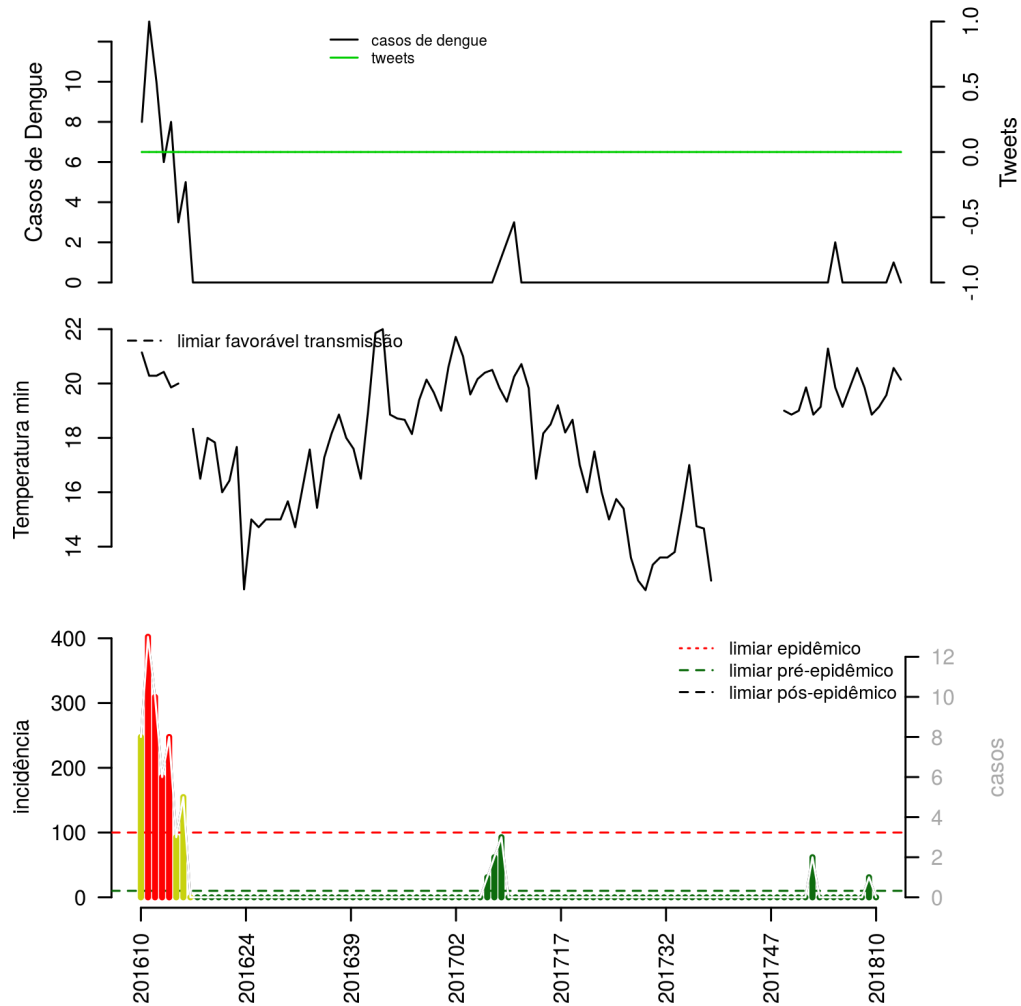
**Tabela 25.** Resumo das últimas seis semanas epidemiológicas.

SE	temperatura	tweet	casos notif	incidência	incidência max	pr(aumento)
201805	20		0	0	0	0
201806	19		0	0	0	0
201807	19		0	0	0	0
201808	20		0	0	0	0
201809	21		0	0	0	0
201810	20		0	0	0	0

[ver descrição das variáveis; Início](#)

## Município Santo Hipólito

**Figura 26.** (TOPO) Série temporal de casos suspeitos de dengue e série temporal de dengue mencionada em rede social; (MEIO) Perfil da temperatura; (BAIXO) histórico do alerta.



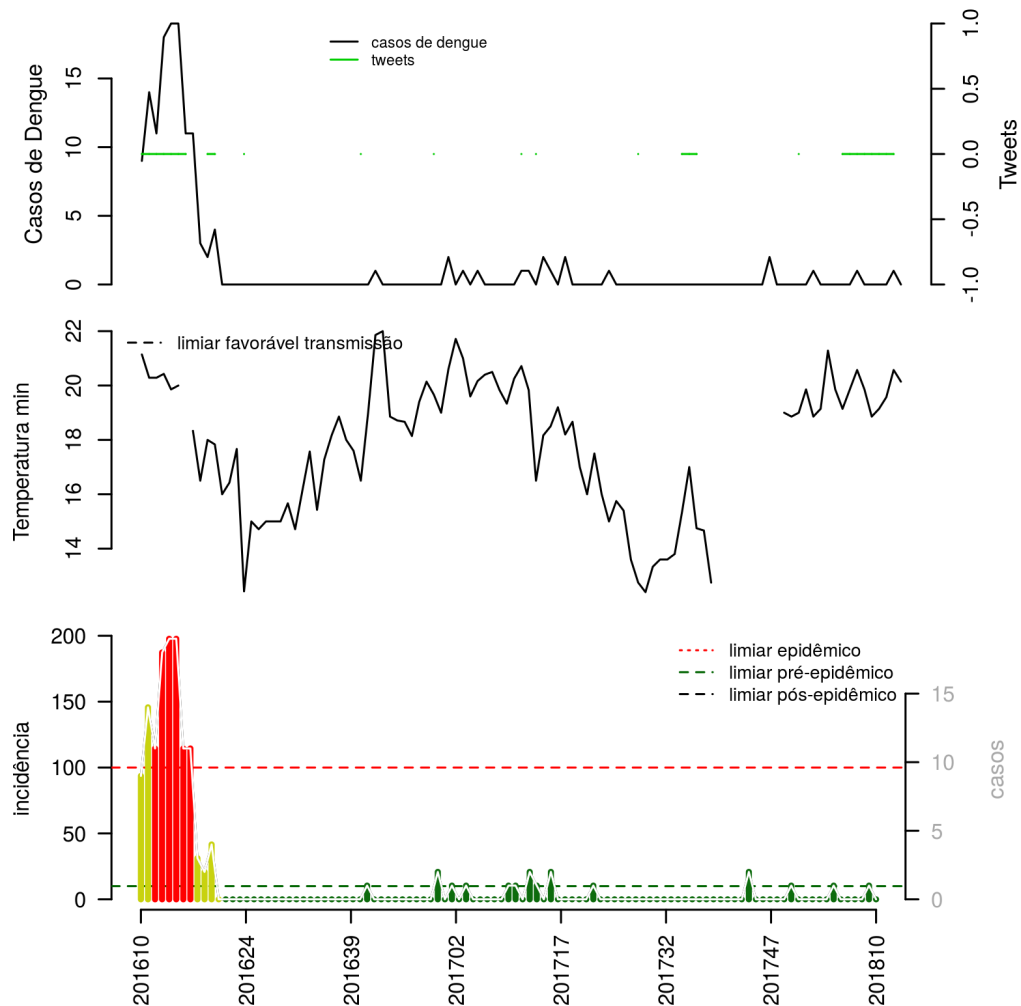
**Tabela 26.** Resumo das últimas seis semanas epidemiológicas.

SE	temperatura	tweet	casos notif	incidência	incidência max	pr(aumento)
201805	20		0	0	0	0
201806	19		0	0	0	0
201807	19		0	0	0	0
201808	20		0	0	0	0
201809	21		1	31	1	94
201810	20		0	0	0	0

[ver descrição das variáveis; Início](#)

## Município Capim Branco

**Figura 27.** (TOPO) Série temporal de casos suspeitos de dengue e série temporal de dengue mencionada em rede social; (MEIO) Perfil da temperatura; (BAIXO) histórico do alerta.



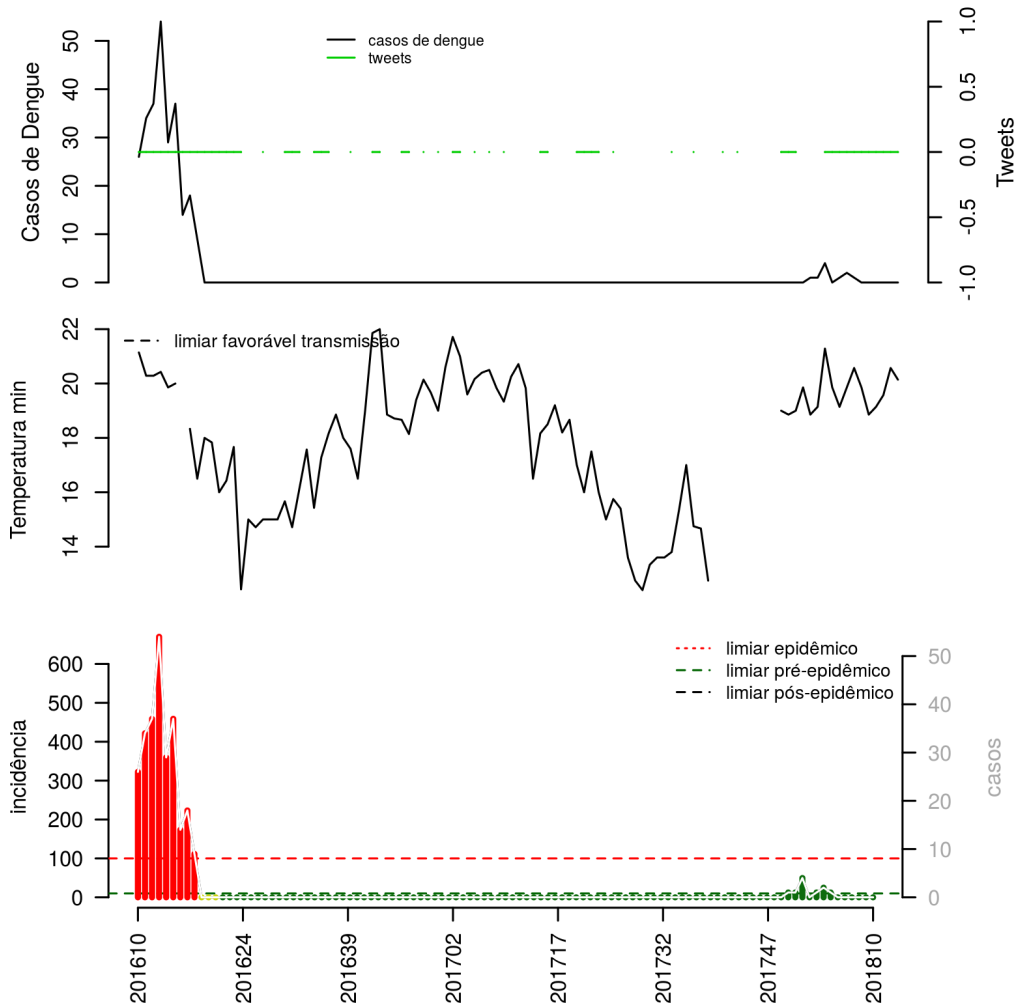
**Tabela 27.** Resumo das últimas seis semanas epidemiológicas.

SE	temperatura	tweet	casos notif	incidência	incidência max	pr(aumento)
201805	20	0	0	0	0	0
201806	19	0	0	0	0	0
201807	19	0	0	0	0	0
201808	20	0	0	0	0	0
201809	21	0	1	10	1	93
201810	20	0	0	0	0	0

[ver descrição das variáveis; Início](#)

## Município Baldim

**Figura 28.** (TOPO) Série temporal de casos suspeitos de dengue e série temporal de dengue mencionada em rede social; (MEIO) Perfil da temperatura; (BAIXO) histórico do alerta.



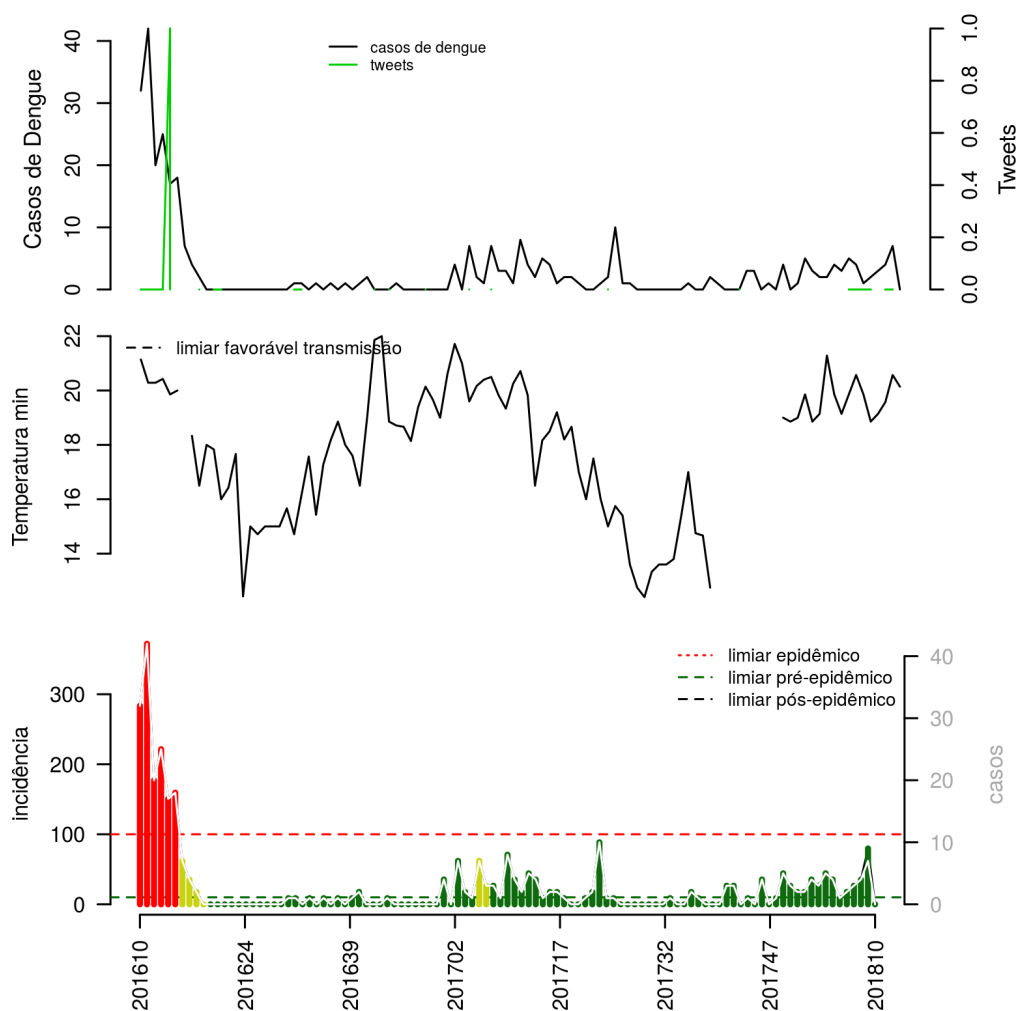
**Tabela 28.** Resumo das últimas seis semanas epidemiológicas.

SE	temperatura	tweet	casos notif	incidência	incidência max	pr(aumento)
201805	20	0	0	0	0	0
201806	19	0	0	0	0	0
201807	19	0	0	0	0	0
201808	20	0	0	0	0	0
201809	21	0	0	0	0	0
201810	20	0	0	0	0	0

[ver descrição das variáveis; Início](#)

## Município Caetanópolis

**Figura 29.** (TOPO) Série temporal de casos suspeitos de dengue e série temporal de dengue mencionada em rede social; (MEIO) Perfil da temperatura; (BAIXO) histórico do alerta.



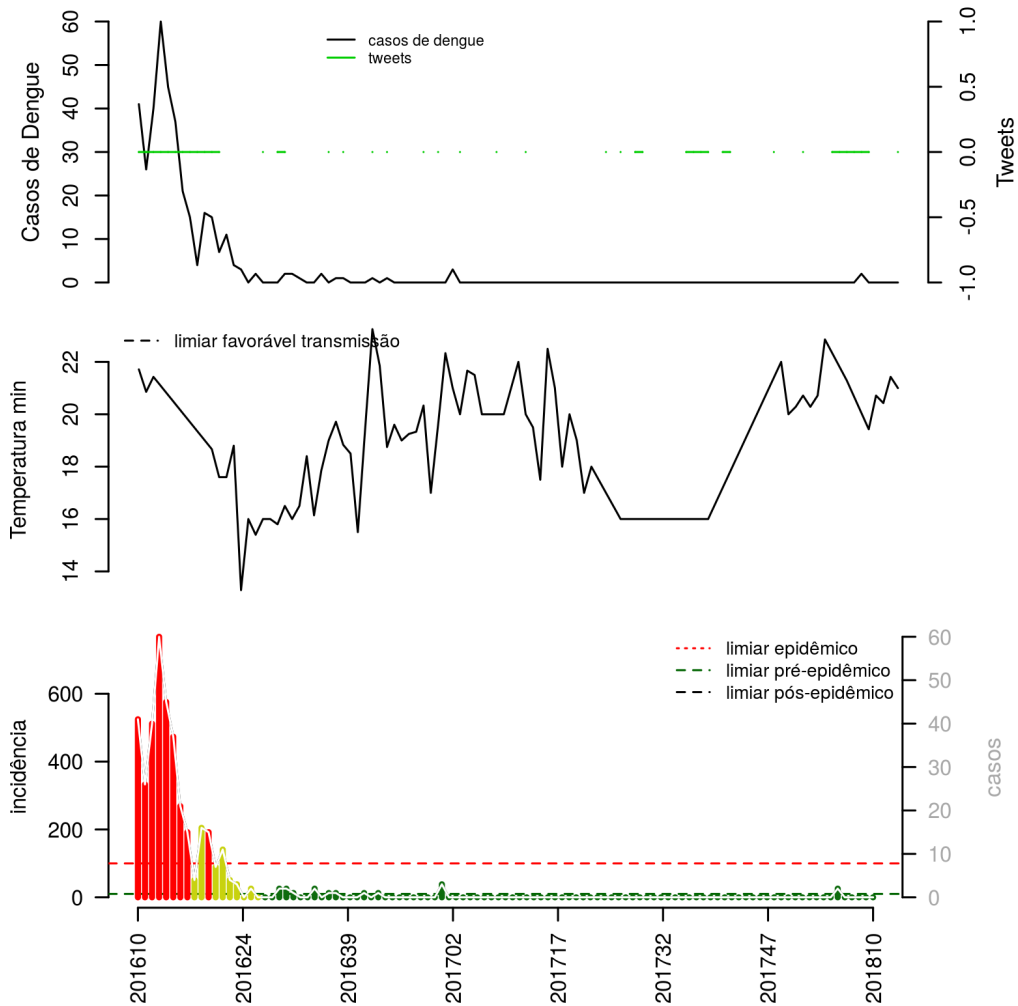
**Tabela 29.** Resumo das últimas seis semanas epidemiológicas.

SE	temperatura	tweet	casos notif	incidência	incidência max	pr(aumento)
201805	20	0	1	9	1	7
201806	19	0	2	18	2	28
201807	19		3	27	3	60
201808	20	0	4	35	5	76
201809	21	0	7	80	10	96
201810	20		0	0	0	0

[ver descrição das variáveis; Início](#)

## Município Maravilhas

**Figura 30.** (TOPO) Série temporal de casos suspeitos de dengue e série temporal de dengue mencionada em rede social; (MEIO) Perfil da temperatura; (BAIXO) histórico do alerta.



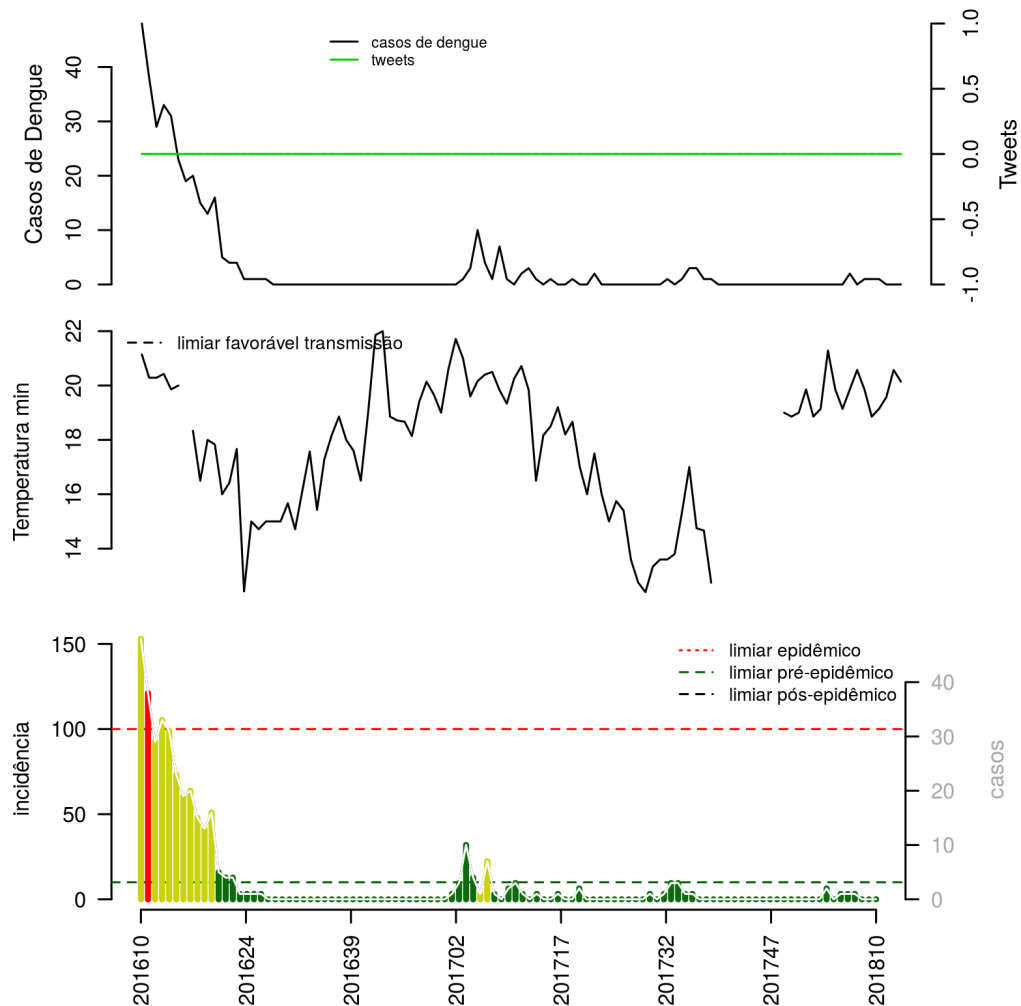
**Tabela 30.** Resumo das últimas seis semanas epidemiológicas.

SE	temperatura	tweet	casos notif	incidência	incidência max	pr(aumento)
201805	20	0	2	26	2	97
201806	19	0	0	0	0	0
201807	21		0	0	0	0
201808	20		0	0	0	0
201809	21		0	0	0	0
201810	21	0	0	0	0	0

[ver descrição das variáveis; Início](#)

## Município Três Marias

**Figura 31.** (TOPO) Série temporal de casos suspeitos de dengue e série temporal de dengue mencionada em rede social; (MEIO) Perfil da temperatura; (BAIXO) histórico do alerta.



**Tabela 31.** Resumo das últimas seis semanas epidemiológicas.

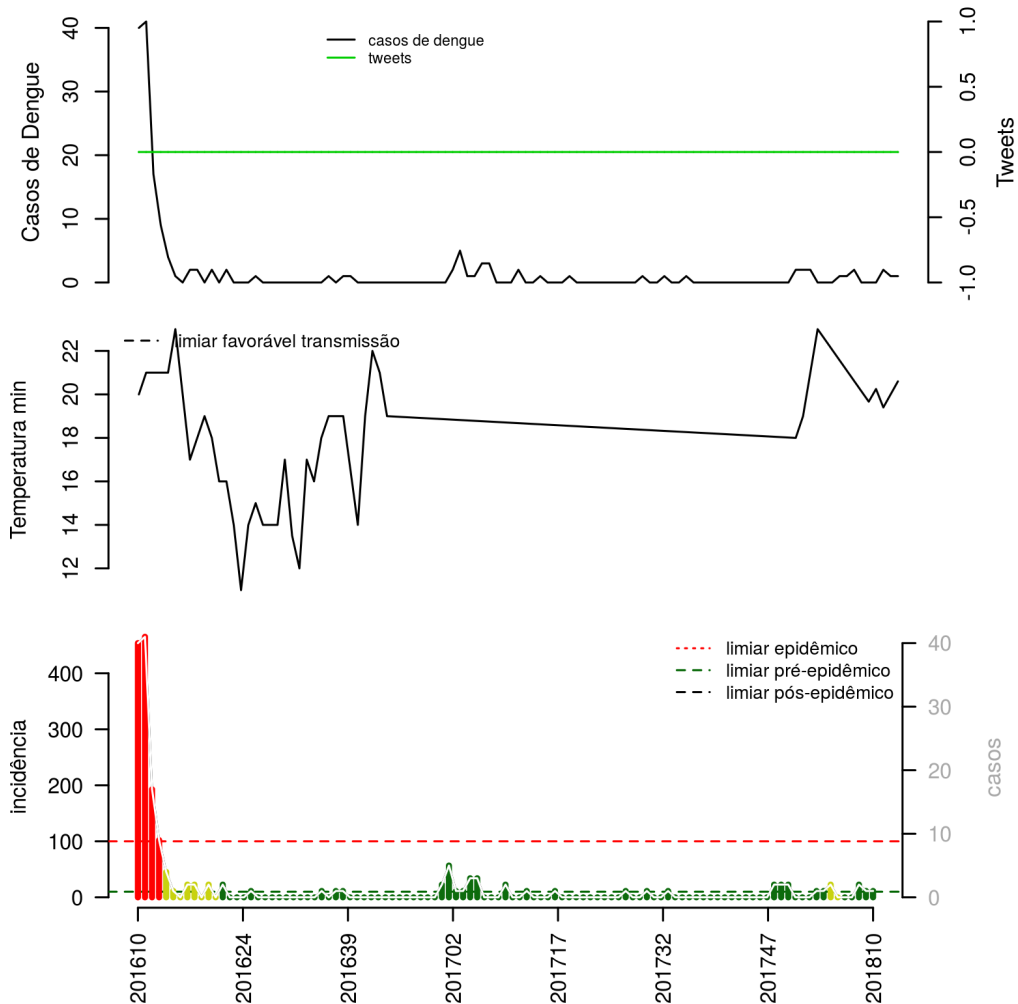
SE	temperatura	tweet	casos notif	incidência	incidência max	pr(aumento)
201805	20		1	3	1	60
201806	19		1	3	1	58
201807	19		1	3	1	57
201808	20		0	0	0	0
201809	21		0	0	0	0
201810	20		0	0	0	0

[ver descrição das variáveis; Início](#)



## Município Morada Nova de Minas

**Figura 32.** (TOPO) Série temporal de casos suspeitos de dengue e série temporal de dengue mencionada em rede social; (MEIO) Perfil da temperatura; (BAIXO) histórico do alerta.



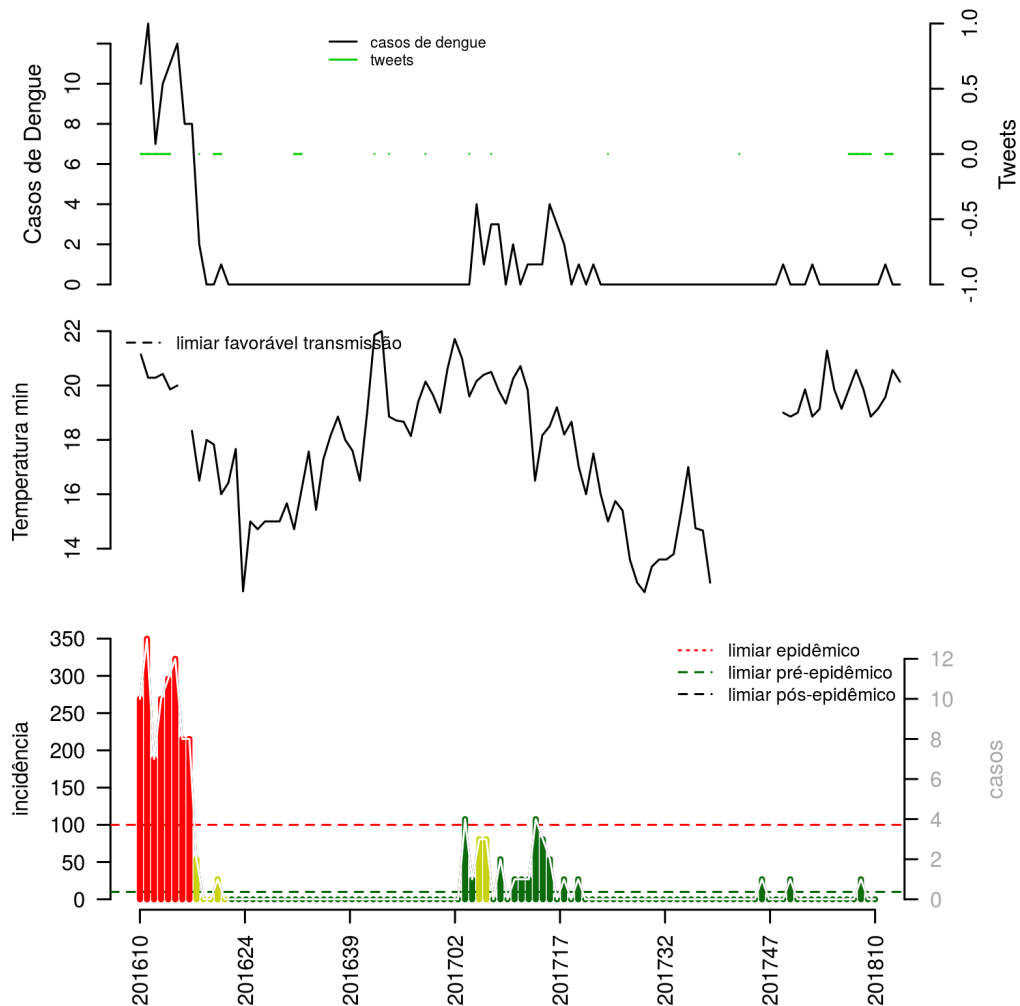
**Tabela 32.** Resumo das últimas seis semanas epidemiológicas.

SE	temperatura	tweet	casos notif	incidência	incidência max	pr(aumento)
201805	20		0	0	0	0
201806	20		0	0	0	0
201807	20		0	0	0	0
201808	19		2	23	2	92
201809	20		1	11	1	67
201810	21		1	11	1	51

[ver descrição das variáveis; Início](#)

## Município Cachoeira da Prata

**Figura 33.** (TOPO) Série temporal de casos suspeitos de dengue e série temporal de dengue mencionada em rede social; (MEIO) Perfil da temperatura; (BAIXO) histórico do alerta.



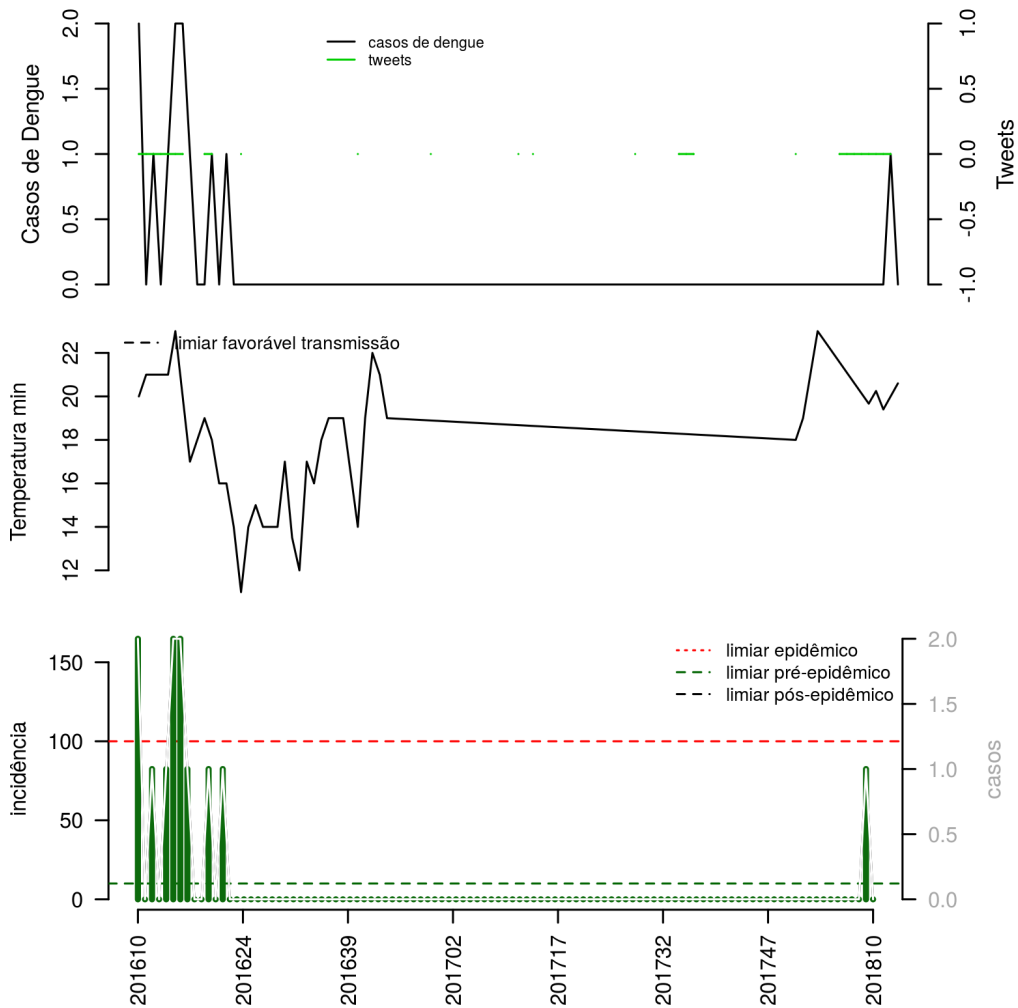
**Tabela 33.** Resumo das últimas seis semanas epidemiológicas.

SE	temperatura	tweet	casos notif	incidência	incidência max	pr(aumento)
201805	20	0	0	0	0	0
201806	19	0	0	0	0	0
201807	19	0	0	0	0	0
201808	20	0	1	27	1	94
201809	21	0	0	0	0	0
201810	20	0	0	0	0	0

[ver descrição das variáveis; Início](#)

## Município Cedro do Abaeté

**Figura 34.** (TOPO) Série temporal de casos suspeitos de dengue e série temporal de dengue mencionada em rede social; (MEIO) Perfil da temperatura; (BAIXO) histórico do alerta.



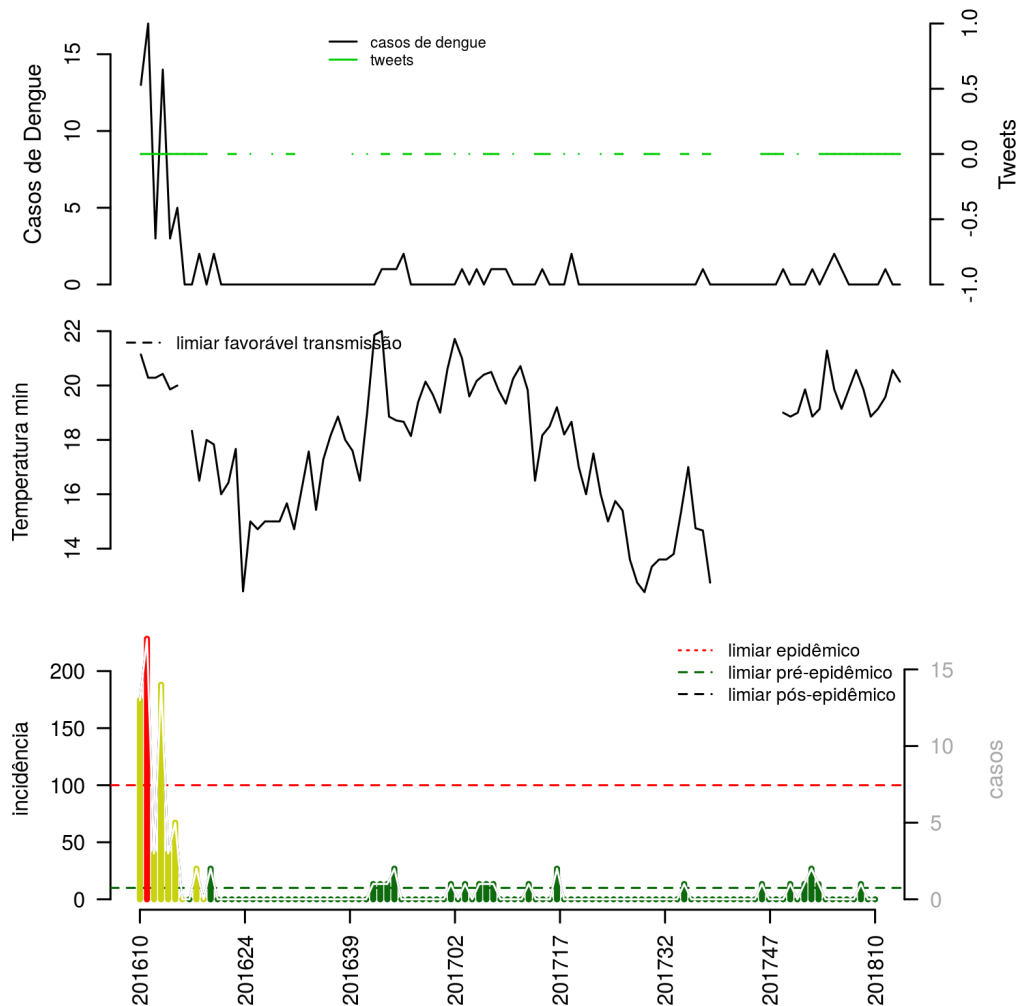
**Tabela 34.** Resumo das últimas seis semanas epidemiológicas.

SE	temperatura	tweet	casos notif	incidência	incidência max	pr(aumento)
201805	20	0	0	0	0	50
201806	20	0	0	0	0	50
201807	20	0	0	0	0	50
201808	19	0	0	0	0	50
201809	20	0	1	82	1	94
201810	21	0	0	0	0	0

[ver descrição das variáveis; Início](#)

## Município Inimutaba

**Figura 35.** (TOPO) Série temporal de casos suspeitos de dengue e série temporal de dengue mencionada em rede social; (MEIO) Perfil da temperatura; (BAIXO) histórico do alerta.



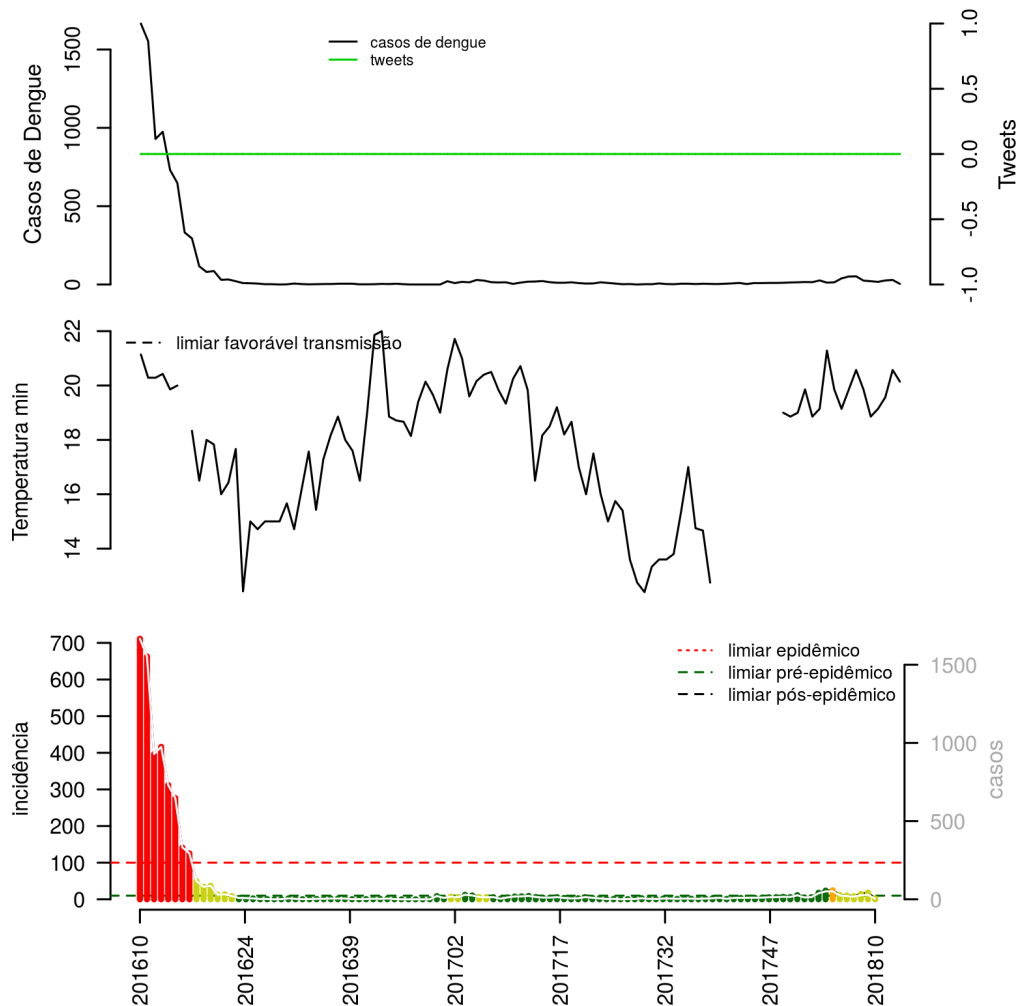
**Tabela 35.** Resumo das últimas seis semanas epidemiológicas.

SE	temperatura	tweet	casos notif	incidência	incidência max	pr(aumento)
201805	20	0	0	0	0	0
201806	19	0	0	0	0	0
201807	19	0	0	0	0	0
201808	20	0	1	13	1	94
201809	21	0	0	0	0	0
201810	20	0	0	0	0	0

[ver descrição das variáveis; Início](#)

## Município Sete Lagoas

**Figura 36.** (TOPO) Série temporal de casos suspeitos de dengue e série temporal de dengue mencionada em rede social; (MEIO) Perfil da temperatura; (BAIXO) histórico do alerta.



**Tabela 36.** Resumo das últimas seis semanas epidemiológicas.

SE	temperatura	tweet	casos notif	incidência	incidência max	pr(aumento)
201805	20		25	12	29	2
201806	19		21	10	25	1
201807	19		17	9	21	2
201808	20		26	15	35	79
201809	21		29	18	45	97
201810	20		4	3	7	0

[ver descrição das variáveis; Início](#)

## Lista das variáveis apresentadas nas tabelas:

**SE** semana epidemiológica

**tweet** número de tweets indicativos de casos de dengue na cidade

**temperatura** média das temperaturas mínimas da semana

**casos notif** casos notificados de dengue

**casos preditos** número de casos estimados após correção pelo atraso de notificação

**ICmin** número mínimo de casos estimados (IC 95%)

**ICmax** número máximo de casos estimados (IC 95%)

**Rt** número reprodutivo efetivo ( $> 1$  indica aumento de casos transmissão)

**p(Rt1)** probabilidade do número reprodutivo ser maior que 1 ( $> 0.95$  indica aumento significativo de casos)

**inc** incidência por 100.000 habitantes

**Nível** cor do alerta (verde, amarelo, laranja, vermelho)

## Notas

- Os dados do sinan mais recentes ainda não foram totalmente digitados. Estimamos o número esperado de casos notificados considerando o tempo até os casos serem digitados.
- Os dados de tweets são gerados pelo Observatório de Dengue (UFMG). Os tweets são processados para exclusão de informes e outros temas relacionados a dengue.
- Algumas vezes, os casos da última semana ainda não estão disponíveis, nesse caso, usa-se uma estimativa com base na tendência de variação da série.

## Créditos

Este é um projeto desenvolvido com apoio da SVS/MS em parceria com:

- Programa de Computação Científica, Fundação Oswaldo Cruz, Rio de Janeiro.
- Escola de Matemática Aplicada, Fundação Getúlio Vargas.
- Secretarias do Estado e Município do Rio de Janeiro.
- Observatório de Dengue da UFMG
- Secretaria Estadual de Saúde do Paraná.

[Início](#)

---

Para mais detalhes sobre o sistema de alerta InfoDengue, consultar: <http://info.dengue.mat.br>

**Contato:** [alerta\\_dengue@fiocruz.br](mailto:alerta_dengue@fiocruz.br)