

## R.S. Sete Lagoas

### Boletim Semanal

Semana 13 de 2018

- A Regional

#### Os Municípios

- Abaeté
- Araçáí
- Augusto de Lima
- Biquinhas
- Buenópolis
- Cordisburgo
- Corinto
- Curvelo
- Felixlândia
- Fortuna de Minas
- Funilândia
- Inhaúma
- Jequitibá
- Monjolos
- Morro da Garça
- Paineiras
- Papagaios
- Paraopeba
- Pequi
- Pompéu
- Presidente Juscelino
- Prudente de Morais
- Quartel Geral
- Santana de Pirapama
- Santo Hipólito
- Capim Branco
- Baldim
- Caetanópolis
- Maravilhas
- Três Marias
- Morada Nova de Minas
- Cachoeira da Prata
- Cedro do Abaeté
- Inimutaba
- Sete Lagoas

Variáveis nas Tabelas

Notas

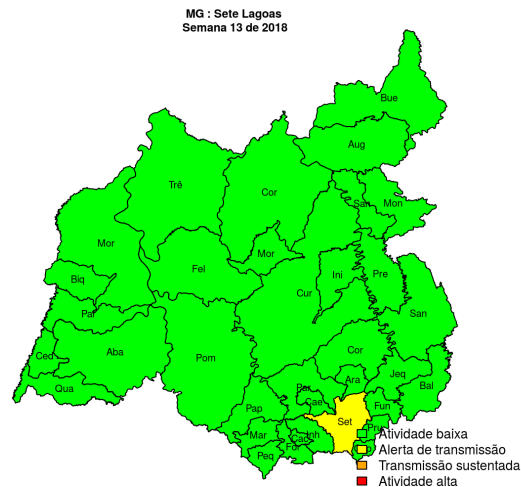
Creditos

#### Contato

[alerta\\_dengue@fiocruz.br](mailto:alerta_dengue@fiocruz.br)

## Situação da Dengue na Regional Sete Lagoas

Desde o início do ano, 607 casos foram registrados na Regional de Saúde, sendo 18 na última semana. O mapa abaixo mostra as condições de transmissão em cada município.



Dos 35 municípios, 34 encontram-se em nível verde, 1 em nível amarelo, 0 em nível laranja e 0 em nível vermelho referentes a semana epidemiológica 13-2018.

### O código de Cores

As cores indicam níveis de atenção

**Verde:** temperaturas amenas, baixa incidência de casos.

**Amarelo:** temperatura propícia para a população do vetor e transmissão da dengue.

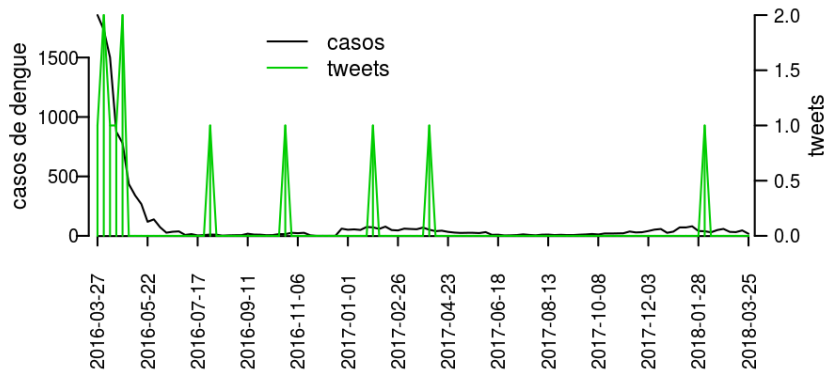
**Laranja:** transmissão aumentada e sustentada de dengue.

**Vermelho:** incidência alta de dengue, acima dos 90% históricos.

## Situação da Dengue na Regional Sete Lagoas

A figura abaixo mostra a série temporal de dengue na Regional nos últimos dois anos. Em verde, o indicador de menção a dengue nas mídias sociais.

**Figura 1.** Série temporal de notificações de dengue.



### Municípios

- Abaeté
- Araçai
- Augusto de Lima
- Biquinhas
- Buenópolis
- Cordisburgo
- Corinto
- Curvelo
- Felixlândia
- Fortuna de Minas
- Funilândia
- Inhaúma
- Jequitibá
- Monjolos
- Morro da Garça
- Paineiras
- Papagaios
- Paraopeba
- Pequi
- Pompéu
- Presidente Juscelino
- Prudente de Morais
- Quartel Geral
- Santana de Pirapama
- Santo Hipólito
- Capim Branco
- Baldim
- Caetanópolis
- Maravilhas
- Três Marias
- Morada Nova de Minas
- Cachoeira da Prata
- Cedro do Abaeté
- Inimutaba
- Sete Lagoas

[Início](#)

**Tabela 1.** Resumo das últimas seis semanas epidemiológicas.

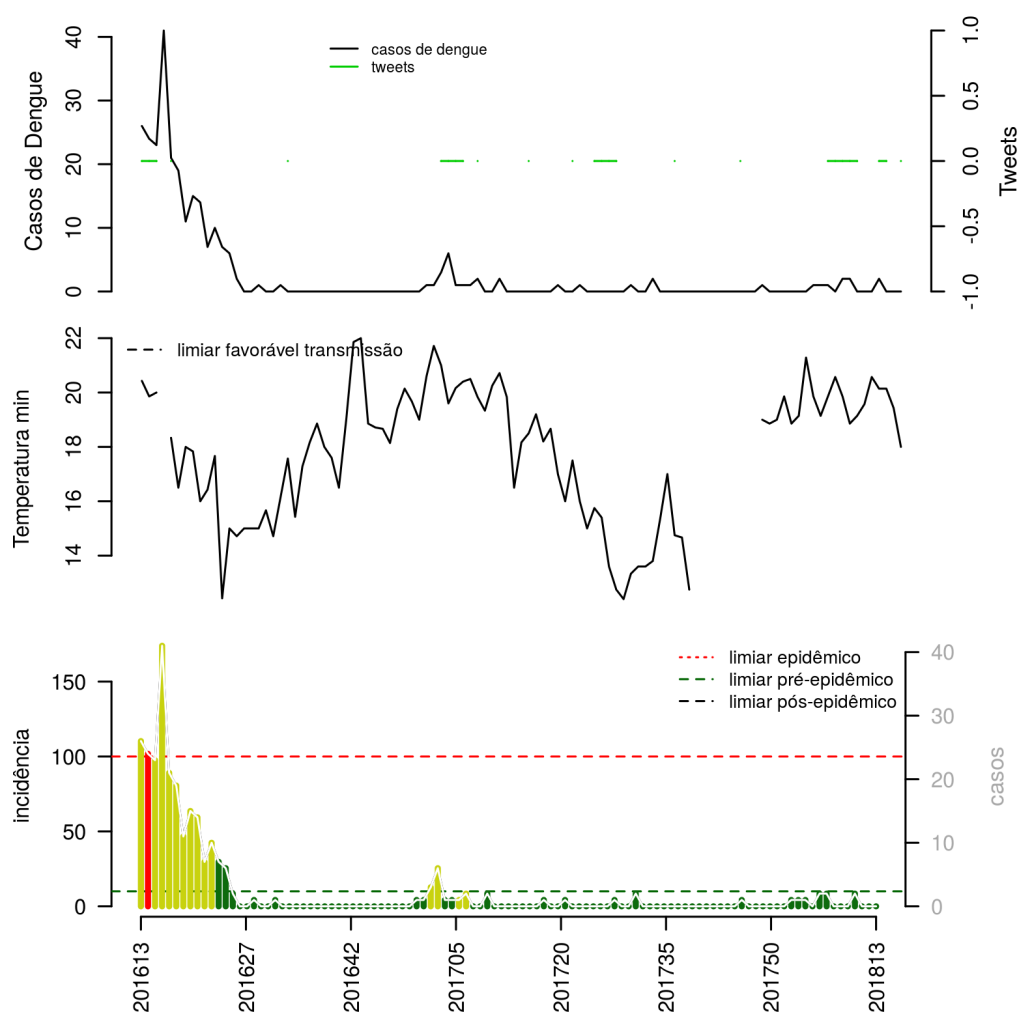
SE	temperatura	tweet	casos notif	casos preditos
201808	19.5	0	49	53
201809	20.4	0	59	65
201810	20.1	0	34	38
201811	20.3	0	32	37
201812	19.8	0	46	59
201813	18.5	0	18	24

[ver descrição das variáveis](#)

Na caixa lateral, encontra-se a situação atual de cada município. Confira nas próximas páginas, os dados detalhados dos municípios da Regional de Saúde Sete Lagoas.

## Município Abaeté

**Figura 2.** (TOPO) Série temporal de casos suspeitos de dengue e série temporal de dengue mencionada em rede social; (MEIO) Perfil da temperatura; (BAIXO) histórico do alerta.



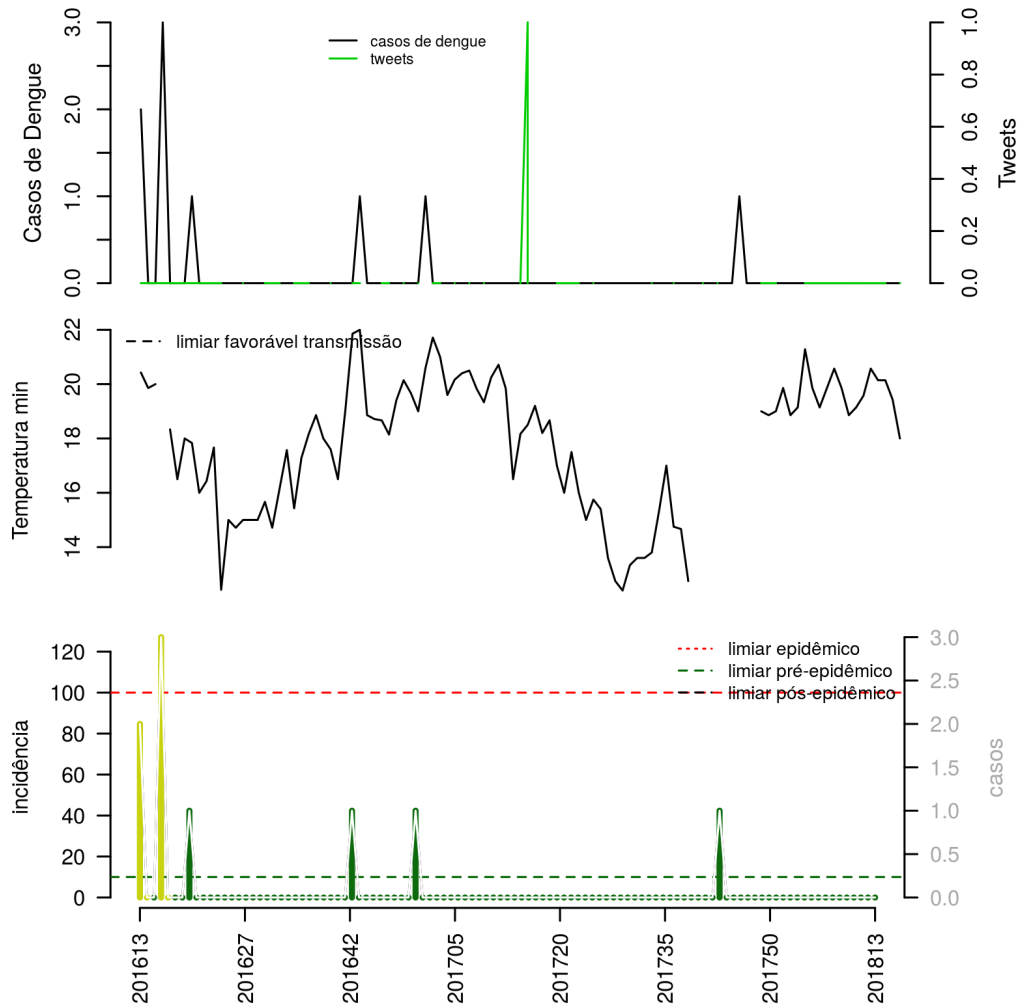
**Tabela 2.** Resumo das últimas seis semanas epidemiológicas.

SE	temperatura	tweet	casos notif	incidência	incidência max	pr(aumento)
201808	20		0	0	0	0
201809	21		0	0	0	0
201810	20	0	2	8	2	92
201811	20	0	0	0	0	0
201812	19		0	0	0	0
201813	18	0	0	0	0	0

[ver descrição das variáveis; Início](#)

## Município Araçá

**Figura 3.** (TOPO) Série temporal de casos suspeitos de dengue e série temporal de dengue mencionada em rede social; (MEIO) Perfil da temperatura; (BAIXO) histórico do alerta.



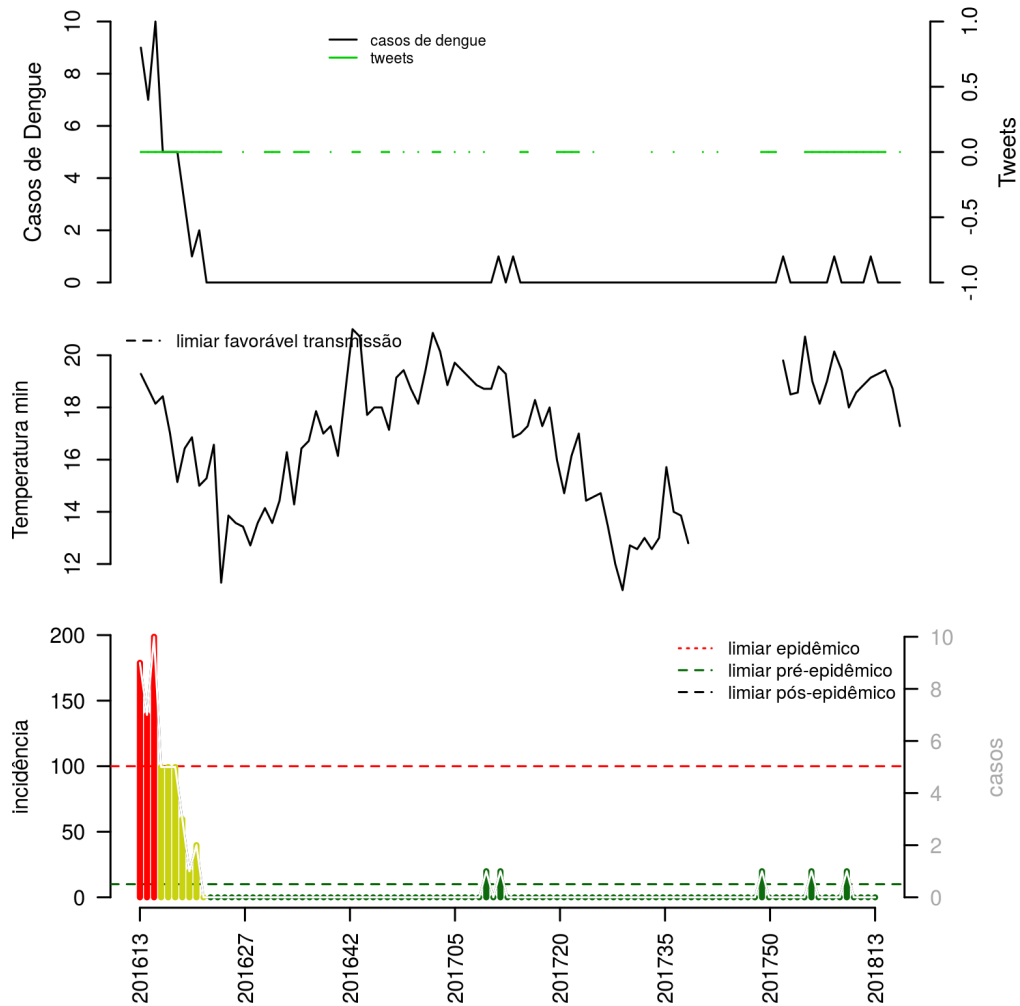
**Tabela 3.** Resumo das últimas seis semanas epidemiológicas.

SE	temperatura	tweet	casos notif	incidência	incidência max	pr(aumento)
201808	20	0	0	0	0	0
201809	21	0	0	0	0	0
201810	20	0	0	0	0	0
201811	20	0	0	0	0	0
201812	19	0	0	0	0	0
201813	18	0	0	0	0	0

[ver descrição das variáveis; Início](#)

## Município Augusto de Lima

**Figura 4.** (TOPO) Série temporal de casos suspeitos de dengue e série temporal de dengue mencionada em rede social; (MEIO) Perfil da temperatura; (BAIXO) histórico do alerta.



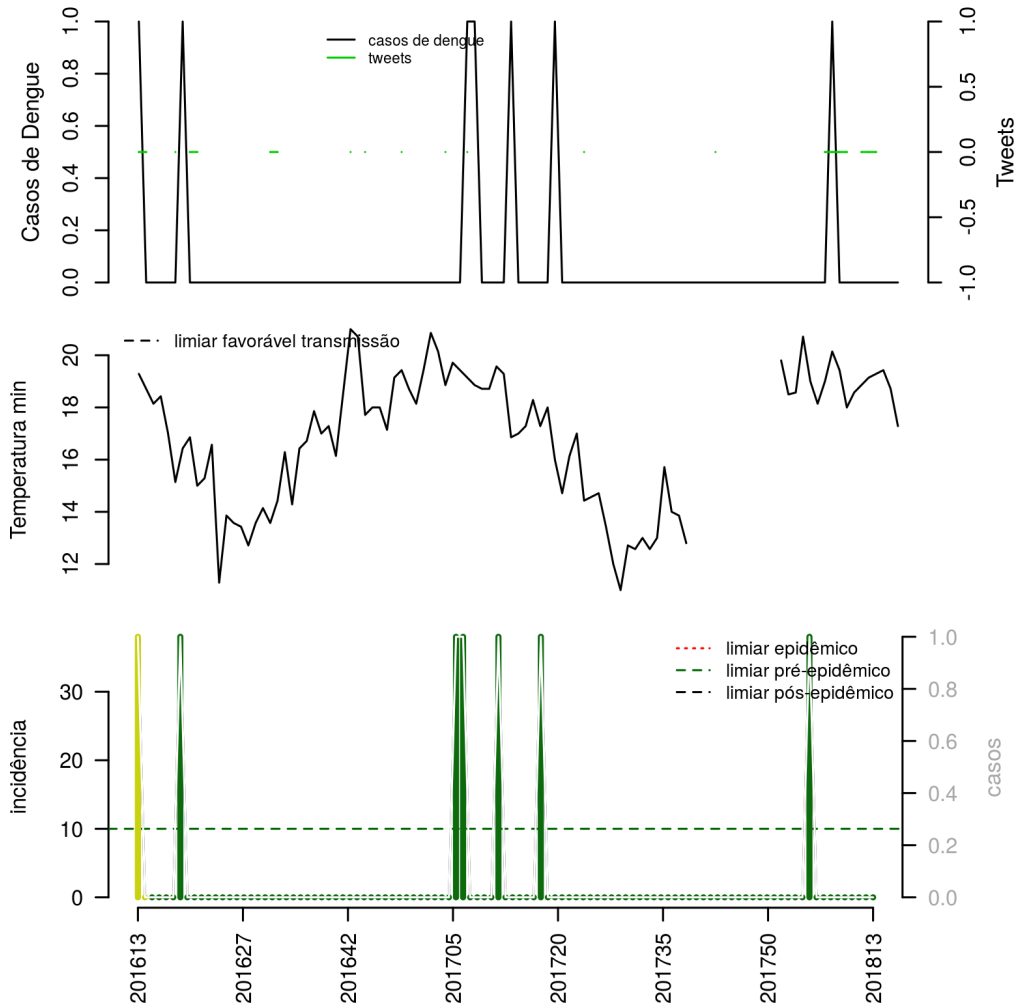
**Tabela 4.** Resumo das últimas seis semanas epidemiológicas.

SE	temperatura	tweet	casos notif	incidência	incidência max	pr(aumento)
201808	19	0	0	0	0	0
201809	19	0	1	20	1	93
201810	19	0	0	0	0	0
201811	19	0	0	0	0	0
201812	19	0	0	0	0	0
201813	17	0	0	0	0	0

[ver descrição das variáveis; Início](#)

## Município Biquinhas

**Figura 5.** (TOPO) Série temporal de casos suspeitos de dengue e série temporal de dengue mencionada em rede social; (MEIO) Perfil da temperatura; (BAIXO) histórico do alerta.



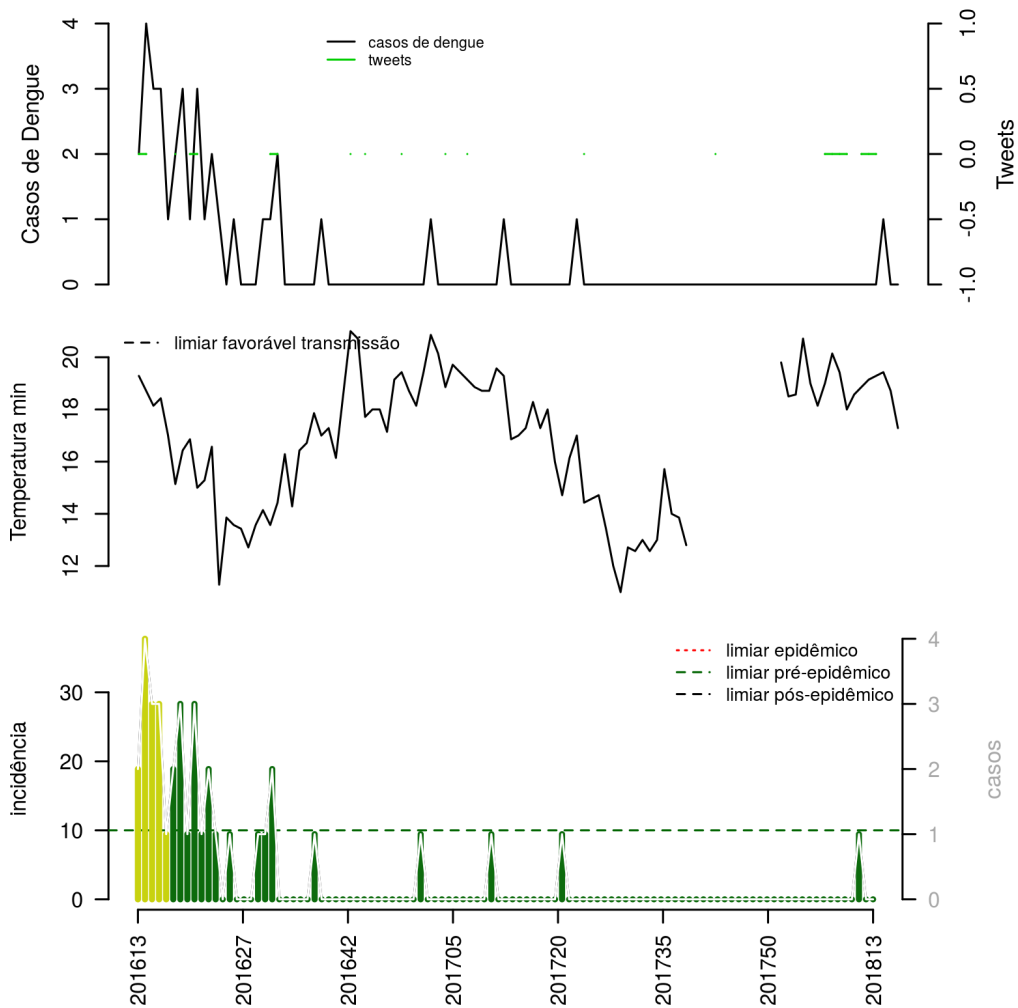
**Tabela 5.** Resumo das últimas seis semanas epidemiológicas.

SE	temperatura	tweet	casos notif	incidência	incidência max	pr(aumento)
201808	19	0	0	0	0	0
201809	19	0	0	0	0	0
201810	19	0	0	0	0	0
201811	19		0	0	0	0
201812	19		0	0	0	0
201813	17		0	0	0	0

[ver descrição das variáveis; Início](#)

## Município Buenópolis

**Figura 6.** (TOPO) Série temporal de casos suspeitos de dengue e série temporal de dengue mencionada em rede social; (MEIO) Perfil da temperatura; (BAIXO) histórico do alerta.



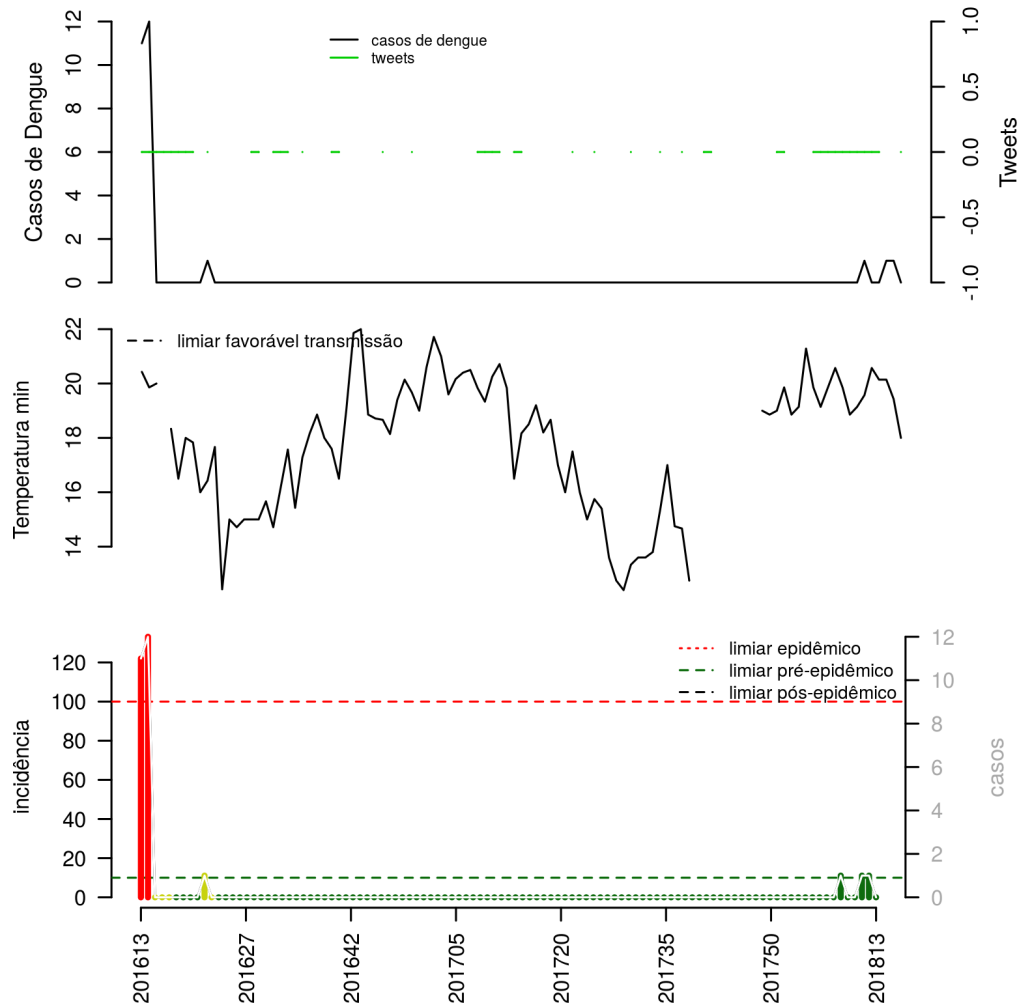
**Tabela 6.** Resumo das últimas seis semanas epidemiológicas.

SE	temperatura	tweet	casos notif	incidência	incidência max	pr(aumento)
201808	19	0	0	0	0	0
201809	19	0	0	0	0	0
201810	19	0	0	0	0	0
201811	19		1	9	1	94
201812	19		0	0	0	0
201813	17		0	0	0	0

[ver descrição das variáveis; Início](#)

## Município Cordisburgo

**Figura 7.** (TOPO) Série temporal de casos suspeitos de dengue e série temporal de dengue mencionada em rede social; (MEIO) Perfil da temperatura; (BAIXO) histórico do alerta.



**Tabela 7.** Resumo das últimas seis semanas epidemiológicas.

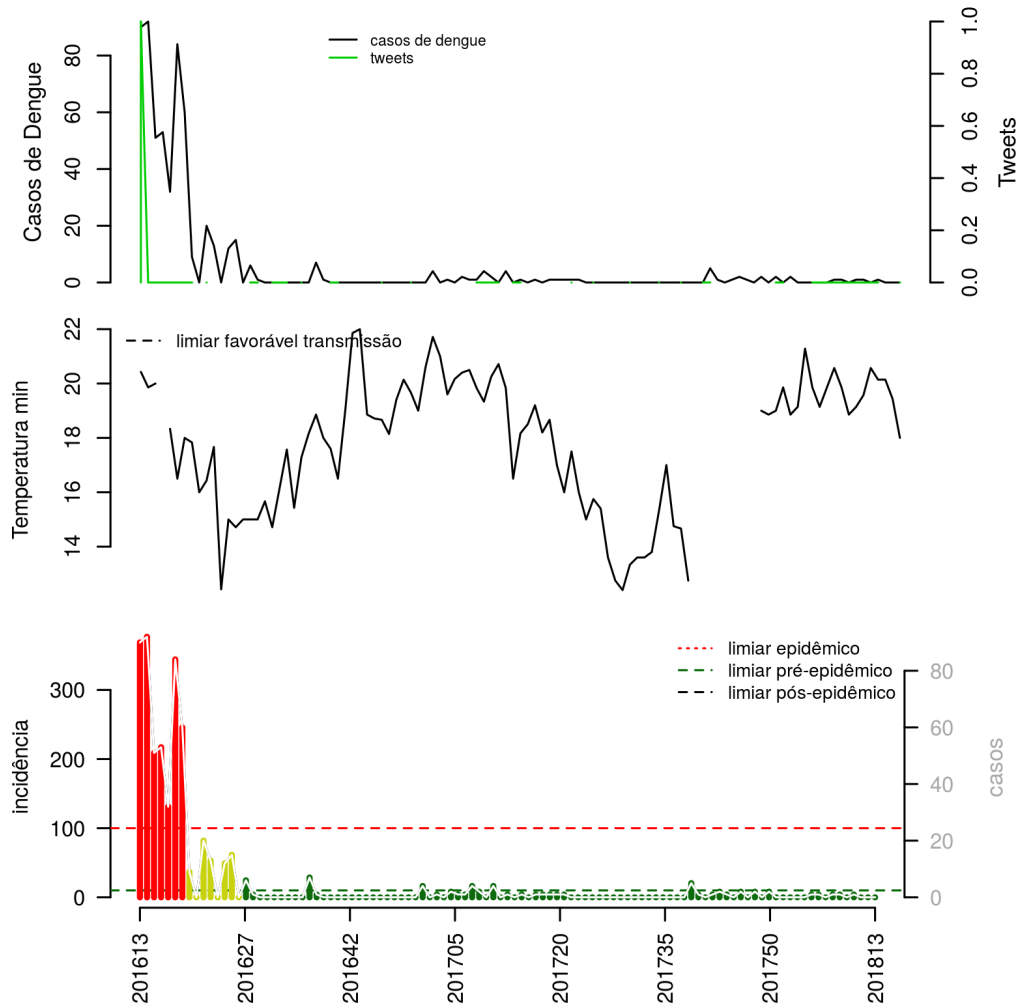
SE	temperatura	tweet	casos notif	incidência	incidência max	pr(aumento)
201808	20	0	1	11	1	94
201809	21	0	0	0	0	0
201810	20	0	0	0	0	0
201811	20		1	11	1	80
201812	19		1	11	1	76
201813	18	0	0	0	0	0

[ver descrição das variáveis; Início](#)



## Município Corinto

**Figura 8.** (TOPO) Série temporal de casos suspeitos de dengue e série temporal de dengue mencionada em rede social; (MEIO) Perfil da temperatura; (BAIXO) histórico do alerta.



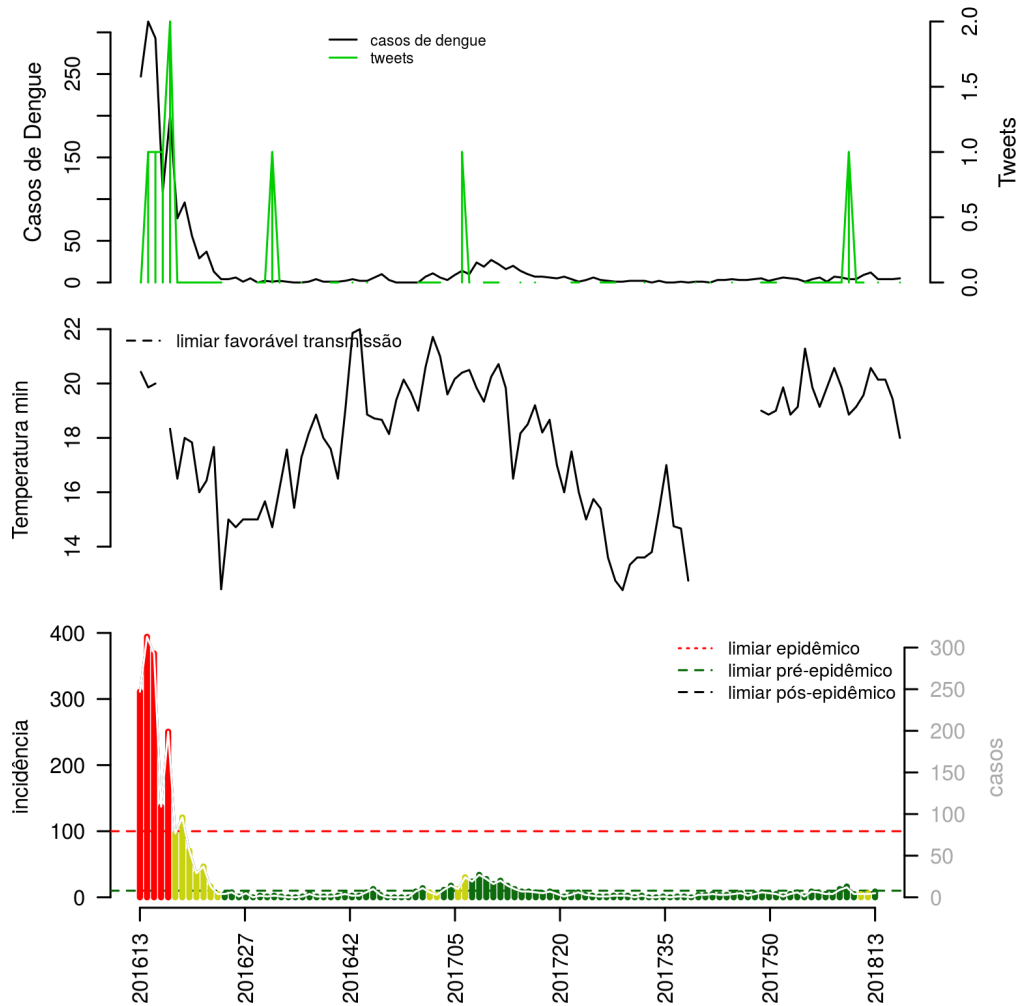
**Tabela 8.** Resumo das últimas seis semanas epidemiológicas.

SE	temperatura	tweet	casos notif	incidência	incidência max	pr(aumento)
201808	20	0	1	4	1	64
201809	21	0	0	0	0	0
201810	20	0	1	4	1	63
201811	20		0	0	0	0
201812	19		0	0	0	0
201813	18	0	0	0	0	0

[ver descrição das variáveis; Início](#)

## Município Curvelo

**Figura 9.** (TOPO) Série temporal de casos suspeitos de dengue e série temporal de dengue mencionada em rede social; (MEIO) Perfil da temperatura; (BAIXO) histórico do alerta.



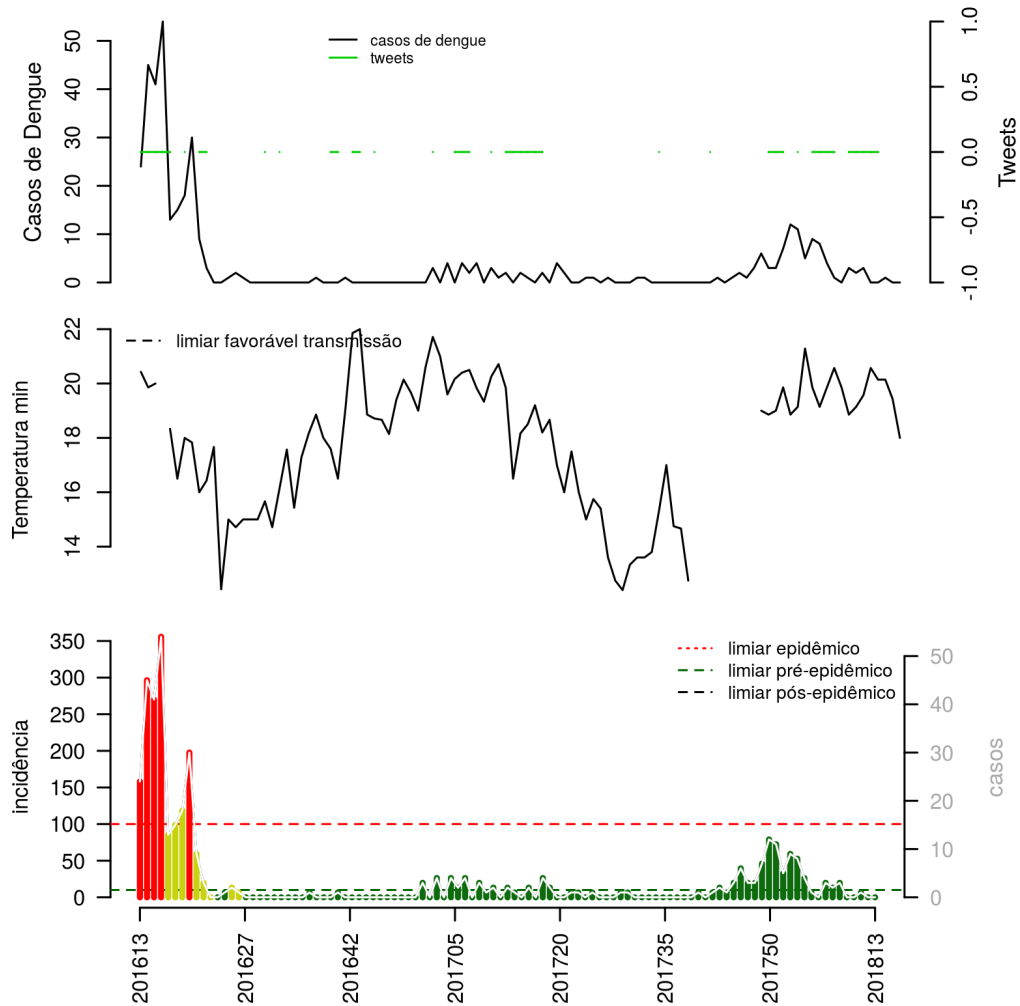
**Tabela 9.** Resumo das últimas seis semanas epidemiológicas.

SE	temperatura	tweet	casos notif	incidência	incidência max	pr(aumento)
201808	20	0	9	13	10	90
201809	21		12	16	14	94
201810	20	0	4	5	4	11
201811	20		4	5	5	10
201812	19		4	6	5	31
201813	18	0	5	9	8	70

[ver descrição das variáveis; Início](#)

## Município Felixlândia

**Figura 10.** (TOPO) Série temporal de casos suspeitos de dengue e série temporal de dengue mencionada em rede social; (MEIO) Perfil da temperatura; (BAIXO) histórico do alerta.



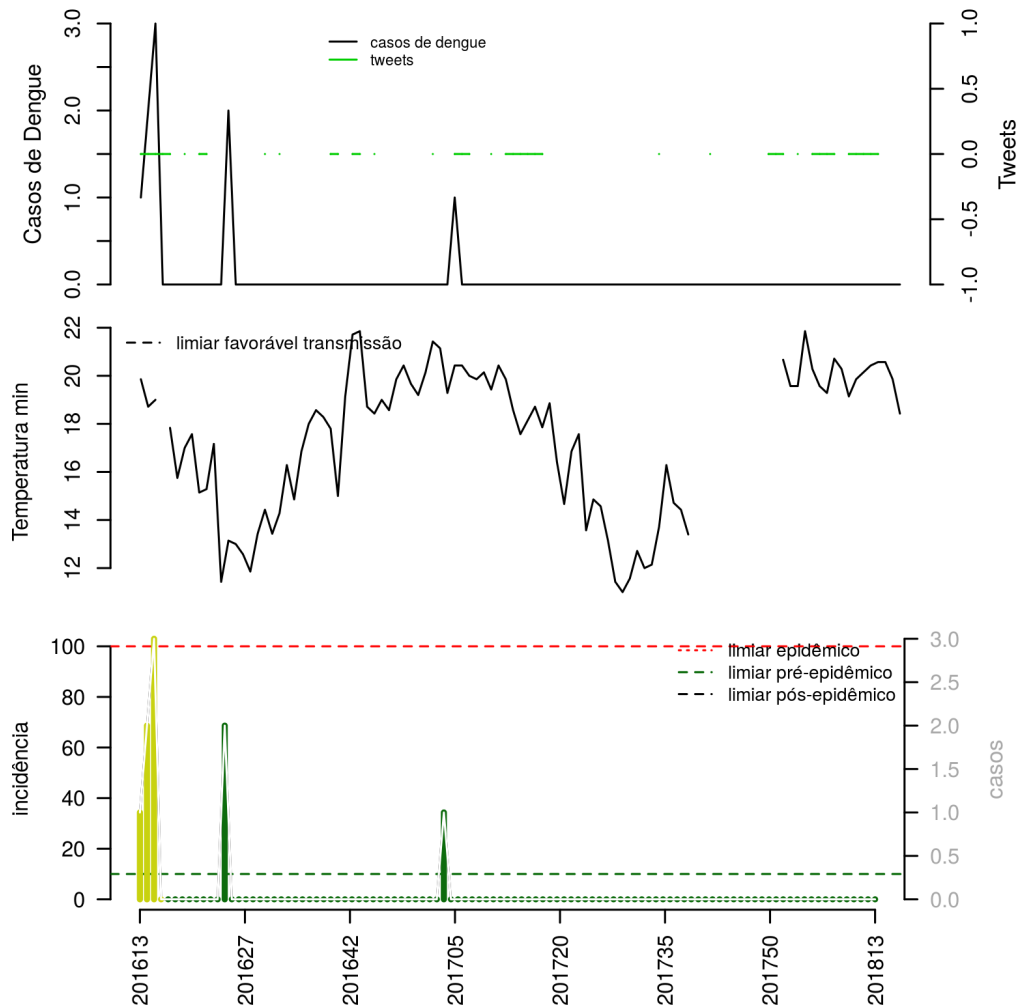
**Tabela 10.** Resumo das últimas seis semanas epidemiológicas.

SE	temperatura	tweet	casos notif	incidência	incidência max	pr(aumento)
201808	20	0	3	20	3	71
201809	21	0	0	0	0	0
201810	20	0	0	0	0	0
201811	20		1	7	1	50
201812	19		0	0	0	0
201813	18		0	0	0	0

[ver descrição das variáveis; Início](#)

## Município Fortuna de Minas

**Figura 11.** (TOPO) Série temporal de casos suspeitos de dengue e série temporal de dengue mencionada em rede social; (MEIO) Perfil da temperatura; (BAIXO) histórico do alerta.



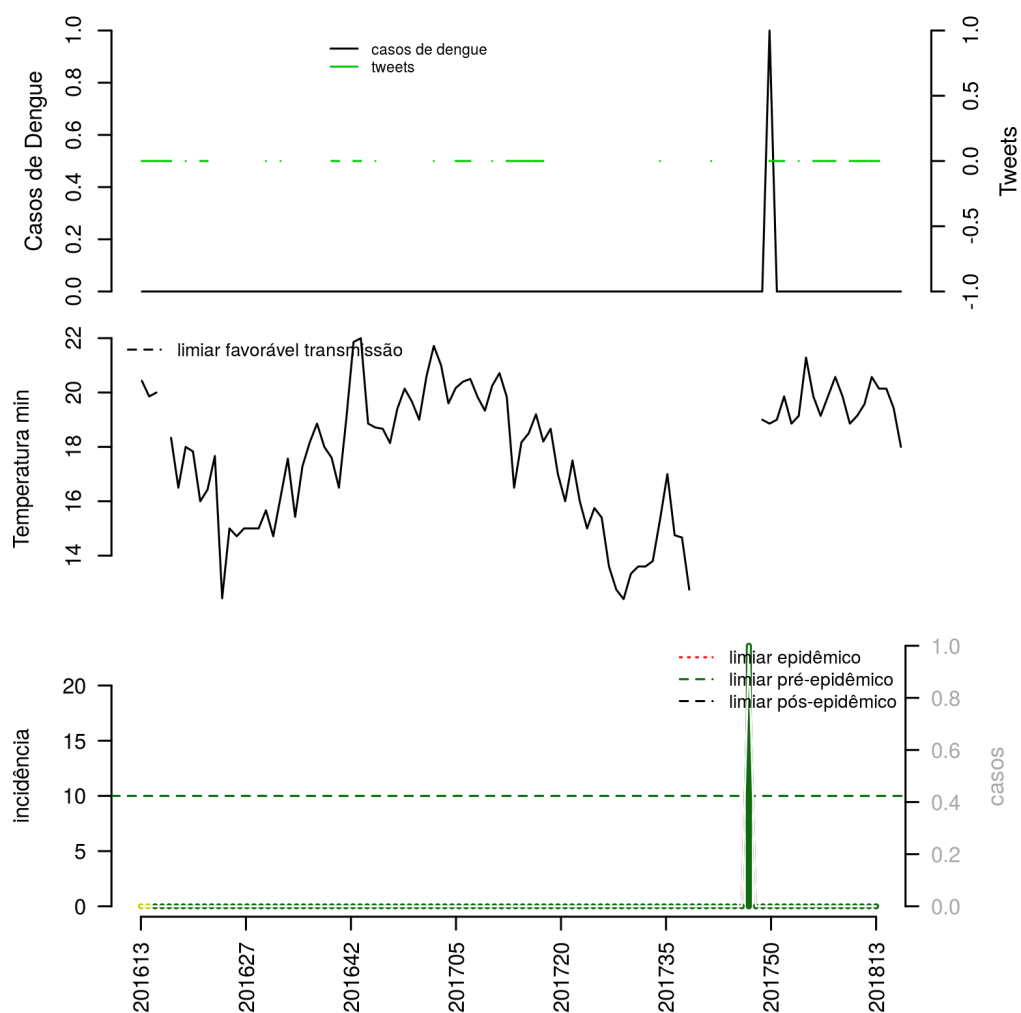
**Tabela 11.** Resumo das últimas seis semanas epidemiológicas.

SE	temperatura	tweet	casos notif	incidência	incidência max	pr(aumento)
201808	20	0	0	0	0	50
201809	20	0	0	0	0	50
201810	21	0	0	0	0	50
201811	21		0	0	0	50
201812	20		0	0	0	50
201813	18		0	0	0	50

[ver descrição das variáveis; Início](#)

## Município Funilândia

**Figura 12.** (TOPO) Série temporal de casos suspeitos de dengue e série temporal de dengue mencionada em rede social; (MEIO) Perfil da temperatura; (BAIXO) histórico do alerta.



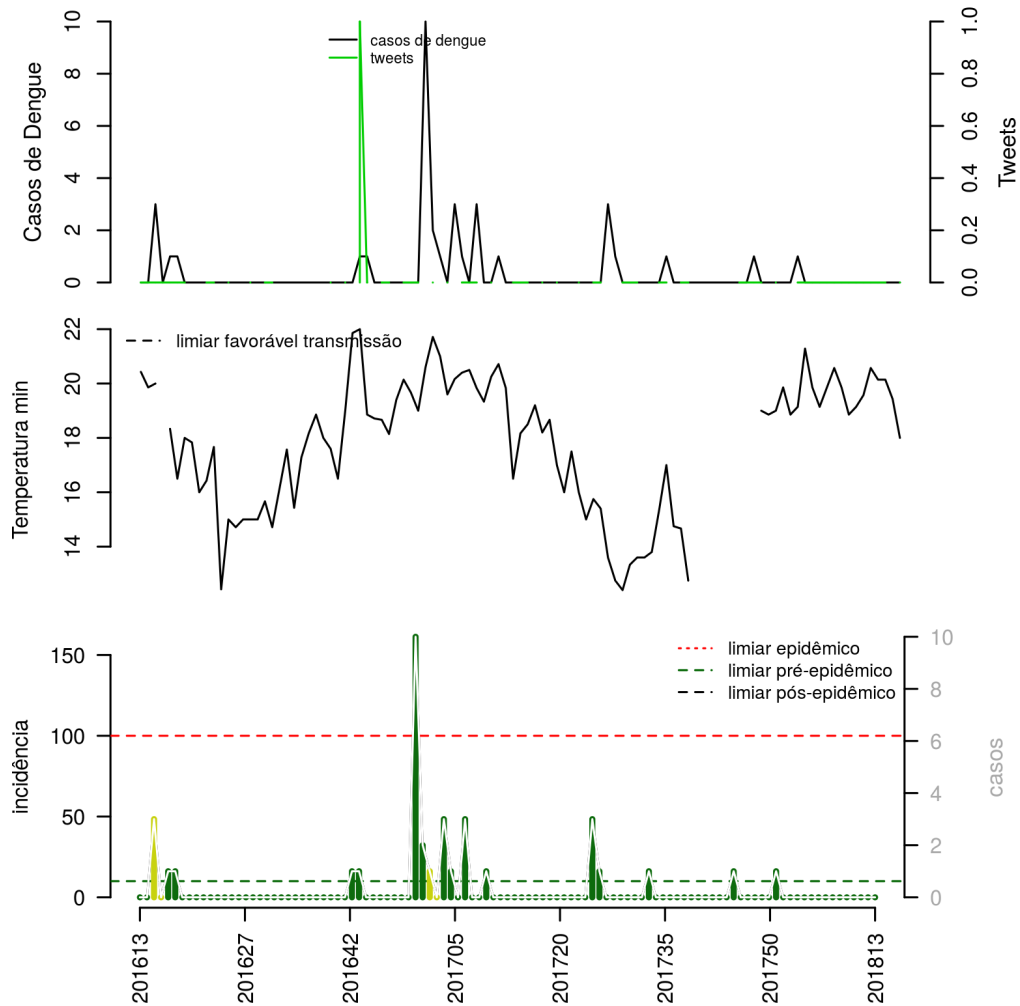
**Tabela 12.** Resumo das últimas seis semanas epidemiológicas.

SE	temperatura	tweet	casos notif	incidência	incidência max	pr(aumento)
201808	20	0	0	0	0	0
201809	21	0	0	0	0	0
201810	20	0	0	0	0	0
201811	20		0	0	0	0
201812	19		0	0	0	0
201813	18		0	0	0	0

[ver descrição das variáveis; Início](#)

## Município Inhaúma

**Figura 13.** (TOPO) Série temporal de casos suspeitos de dengue e série temporal de dengue mencionada em rede social; (MEIO) Perfil da temperatura; (BAIXO) histórico do alerta.



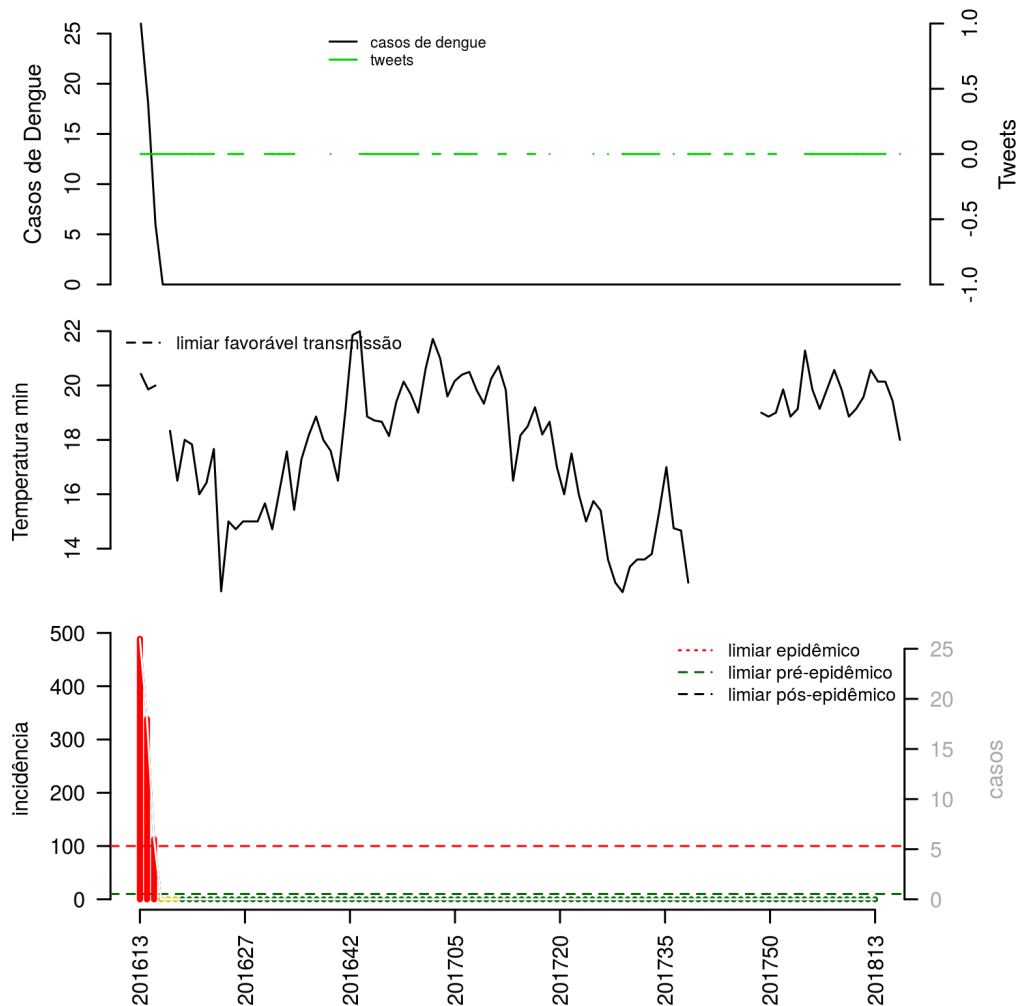
**Tabela 13.** Resumo das últimas seis semanas epidemiológicas.

SE	temperatura	tweet	casos notif	incidência	incidência max	pr(aumento)
201808	20	0	0	0	0	0
201809	21	0	0	0	0	0
201810	20	0	0	0	0	0
201811	20	0	0	0	0	0
201812	19	0	0	0	0	0
201813	18	0	0	0	0	0

[ver descrição das variáveis; Incício](#)

## Município Jequitibá

**Figura 14.** (TOPO) Série temporal de casos suspeitos de dengue e série temporal de dengue mencionada em rede social; (MEIO) Perfil da temperatura; (BAIXO) histórico do alerta.



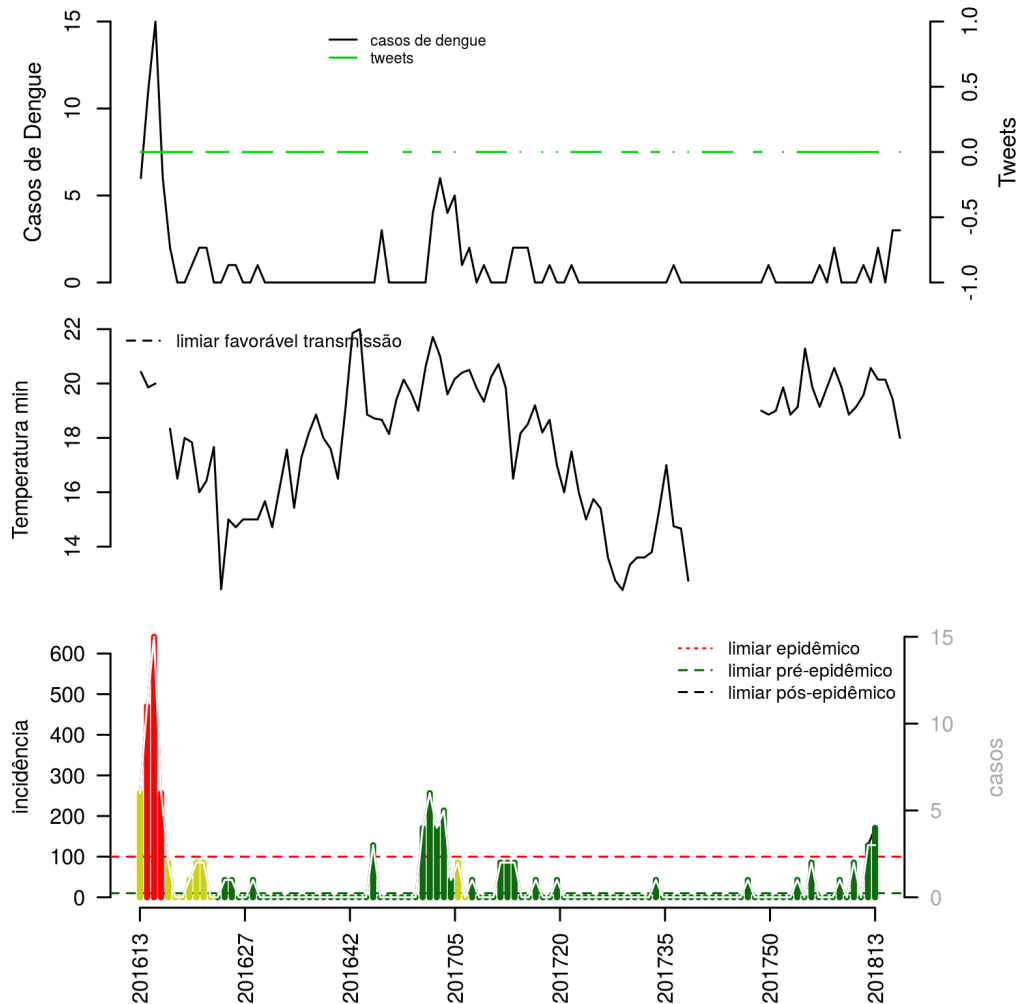
**Tabela 14.** Resumo das últimas seis semanas epidemiológicas.

SE	temperatura	tweet	casos notif	incidência	incidência max	pr(aumento)
201808	20	0	0	0	0	50
201809	21	0	0	0	0	50
201810	20	0	0	0	0	50
201811	20	0	0	0	0	50
201812	19	0	0	0	0	50
201813	18	0	0	0	0	50

[ver descrição das variáveis; Início](#)

## Município Monjolos

**Figura 15.** (TOPO) Série temporal de casos suspeitos de dengue e série temporal de dengue mencionada em rede social; (MEIO) Perfil da temperatura; (BAIXO) histórico do alerta.



**Tabela 15.** Resumo das últimas seis semanas epidemiológicas.

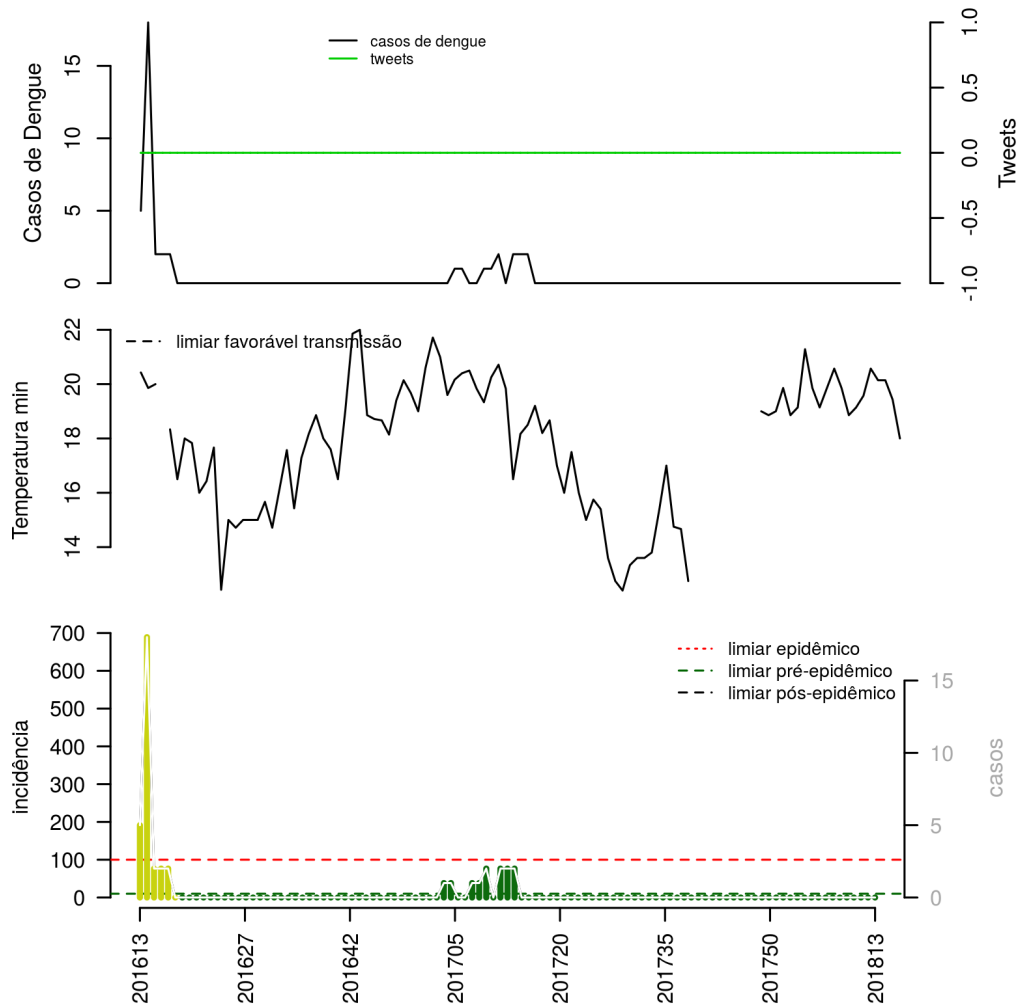
SE	temperatura	tweet	casos notif	incidência	incidência max	pr(aumento)
201808	20	0	1	43	1	84
201809	21	0	0	0	0	0
201810	20	0	2	86	2	88
201811	20		0	0	0	0
201812	19		3	128	4	88
201813	18	0	3	171	5	88

[ver descrição das variáveis; Início](#)



## Município Morro da Garça

**Figura 16.** (TOPO) Série temporal de casos suspeitos de dengue e série temporal de dengue mencionada em rede social; (MEIO) Perfil da temperatura; (BAIXO) histórico do alerta.



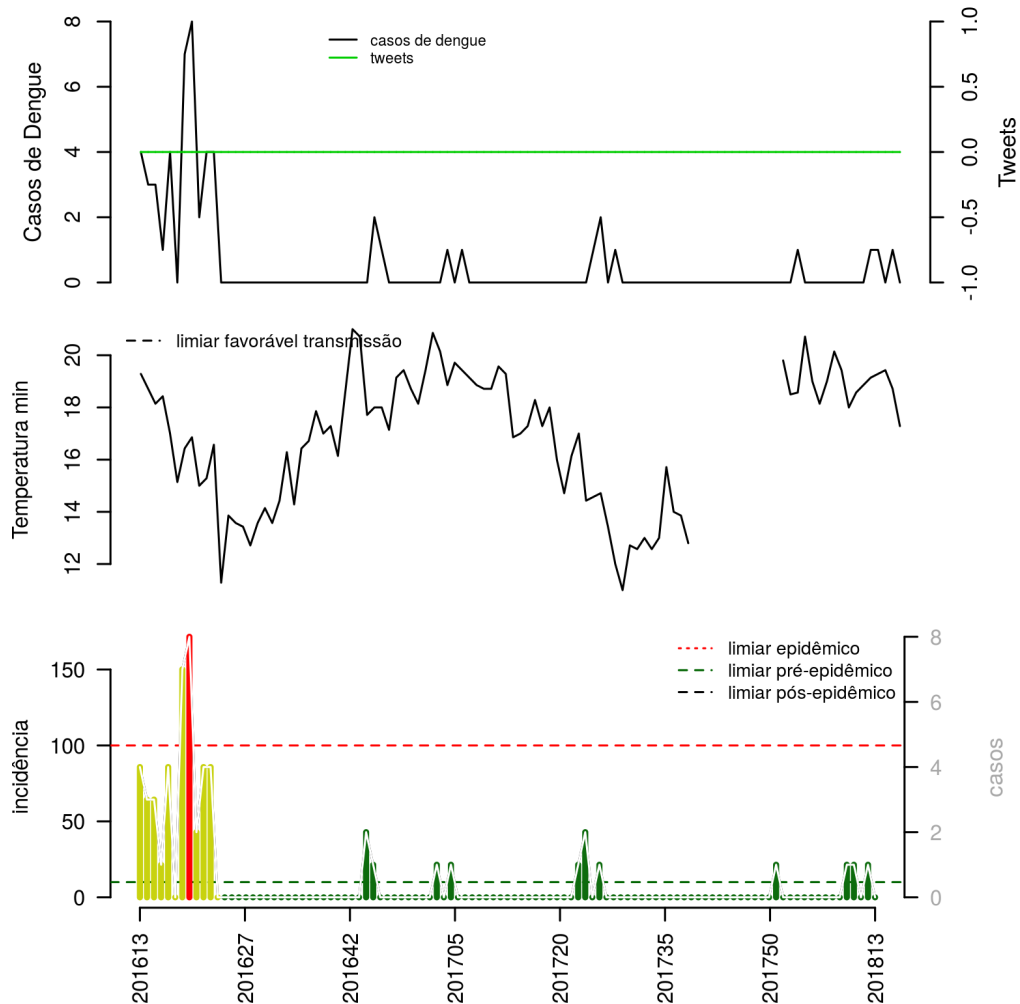
**Tabela 16.** Resumo das últimas seis semanas epidemiológicas.

SE	temperatura	tweet	casos notif	incidência	incidência max	pr(aumento)
201808	20		0	0	0	0
201809	21		0	0	0	0
201810	20		0	0	0	0
201811	20		0	0	0	50
201812	19		0	0	0	50
201813	18		0	0	0	50

[ver descrição das variáveis; Início](#)

## Município Paineiras

**Figura 17.** (TOPO) Série temporal de casos suspeitos de dengue e série temporal de dengue mencionada em rede social; (MEIO) Perfil da temperatura; (BAIXO) histórico do alerta.



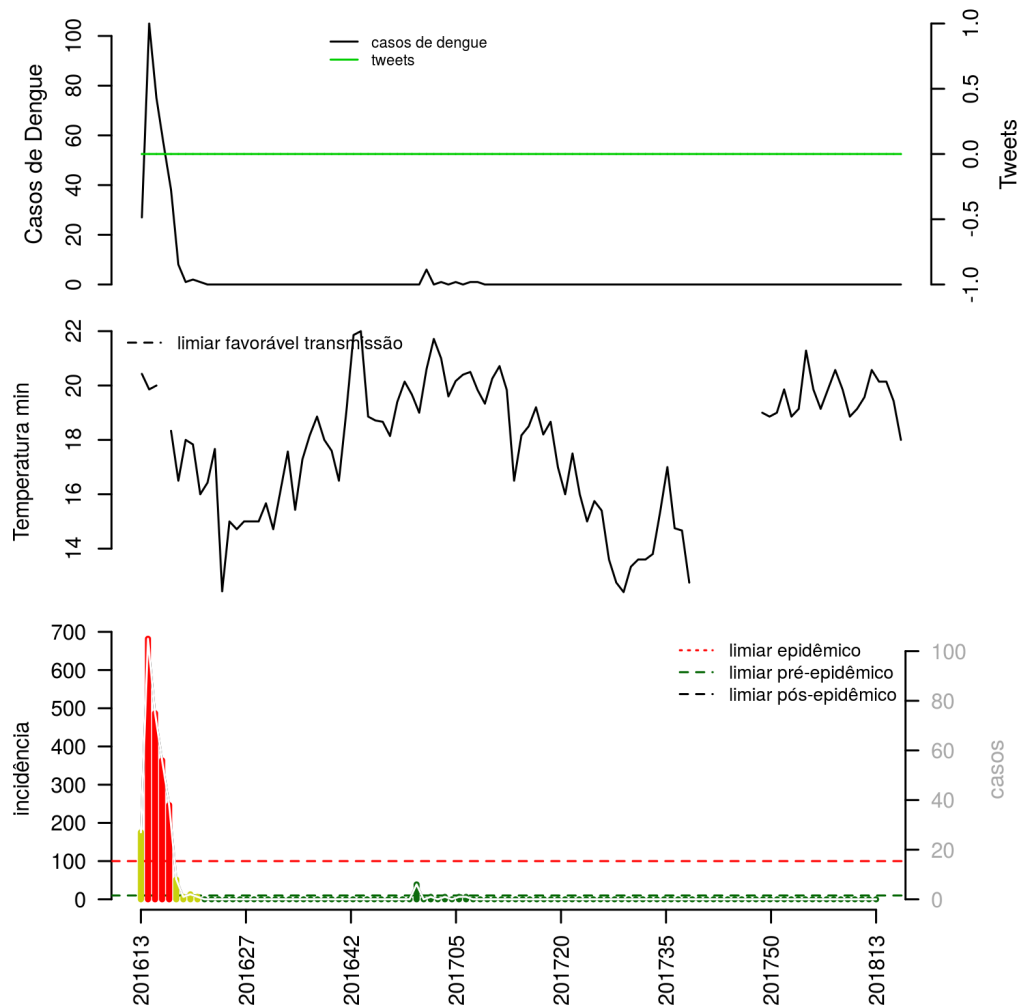
**Tabela 17.** Resumo das últimas seis semanas epidemiológicas.

SE	temperatura	tweet	casos notif	incidência	incidência max	pr(aumento)
201808	19		0	0	0	0
201809	19		1	21	1	94
201810	19		1	21	1	80
201811	19		0	0	0	0
201812	19		1	21	1	64
201813	17		0	0	0	0

[ver descrição das variáveis; Início](#)

## Município Papagaios

**Figura 18.** (TOPO) Série temporal de casos suspeitos de dengue e série temporal de dengue mencionada em rede social; (MEIO) Perfil da temperatura; (BAIXO) histórico do alerta.



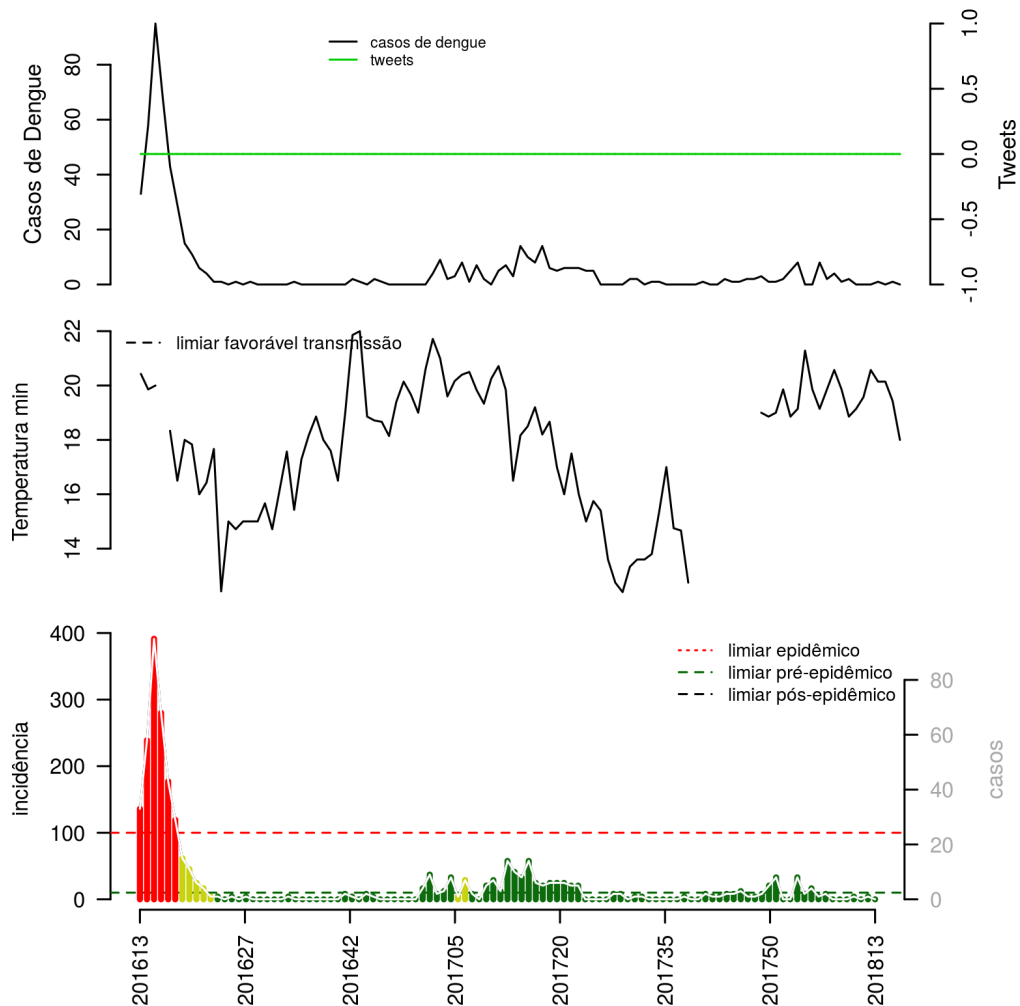
**Tabela 18.** Resumo das últimas seis semanas epidemiológicas.

SE	temperatura	tweet	casos notif	incidência	incidência max	pr(aumento)
201808	20		0	0	0	50
201809	21		0	0	0	50
201810	20		0	0	0	50
201811	20		0	0	0	50
201812	19		0	0	0	50
201813	18		0	0	0	50

[ver descrição das variáveis; Início](#)

## Município Paraopeba

**Figura 19.** (TOPO) Série temporal de casos suspeitos de dengue e série temporal de dengue mencionada em rede social; (MEIO) Perfil da temperatura; (BAIXO) histórico do alerta.



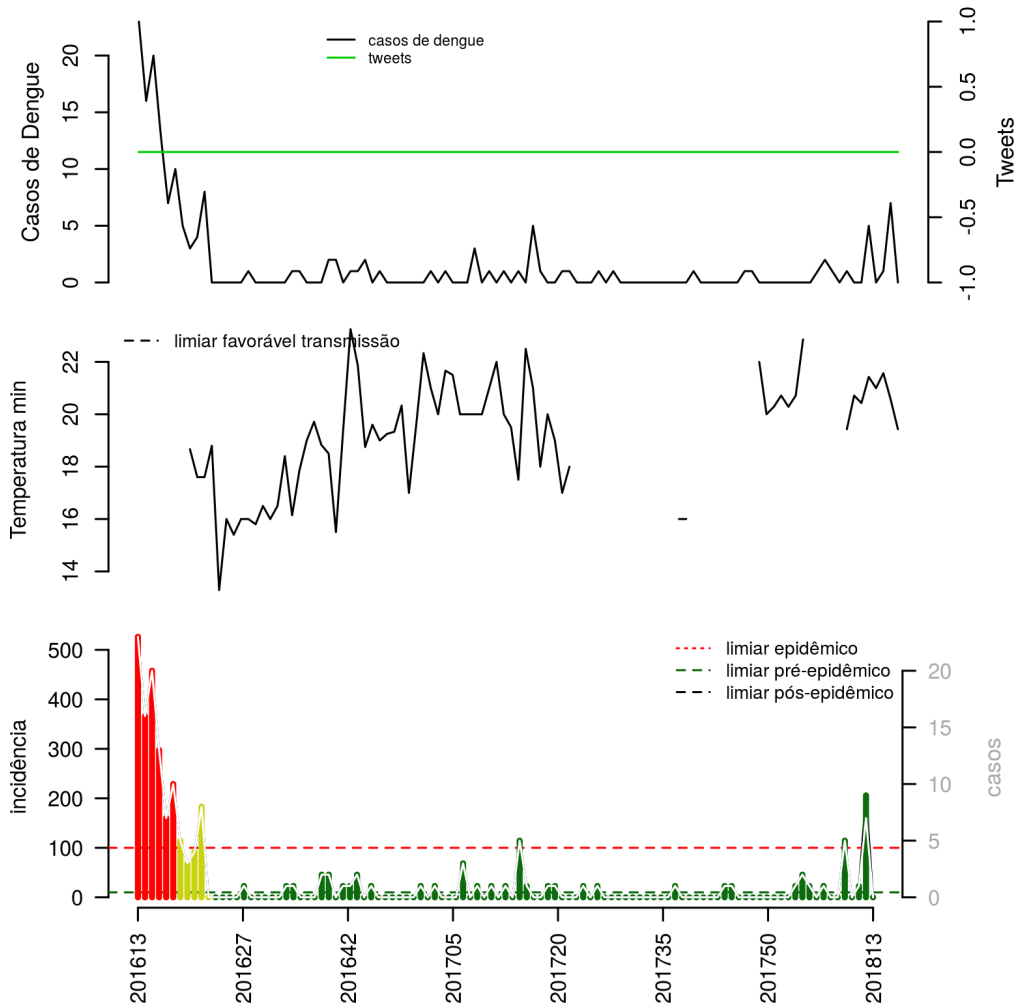
**Tabela 19.** Resumo das últimas seis semanas epidemiológicas.

SE	temperatura	tweet	casos notif	incidência	incidência max	pr(aumento)
201808	20		0	0	0	0
201809	21		0	0	0	0
201810	20		1	4	1	83
201811	20		0	0	0	0
201812	19		1	4	1	75
201813	18		0	0	0	0

[ver descrição das variáveis; Início](#)

## Município Pequi

**Figura 20.** (TOPO) Série temporal de casos suspeitos de dengue e série temporal de dengue mencionada em rede social; (MEIO) Perfil da temperatura; (BAIXO) histórico do alerta.



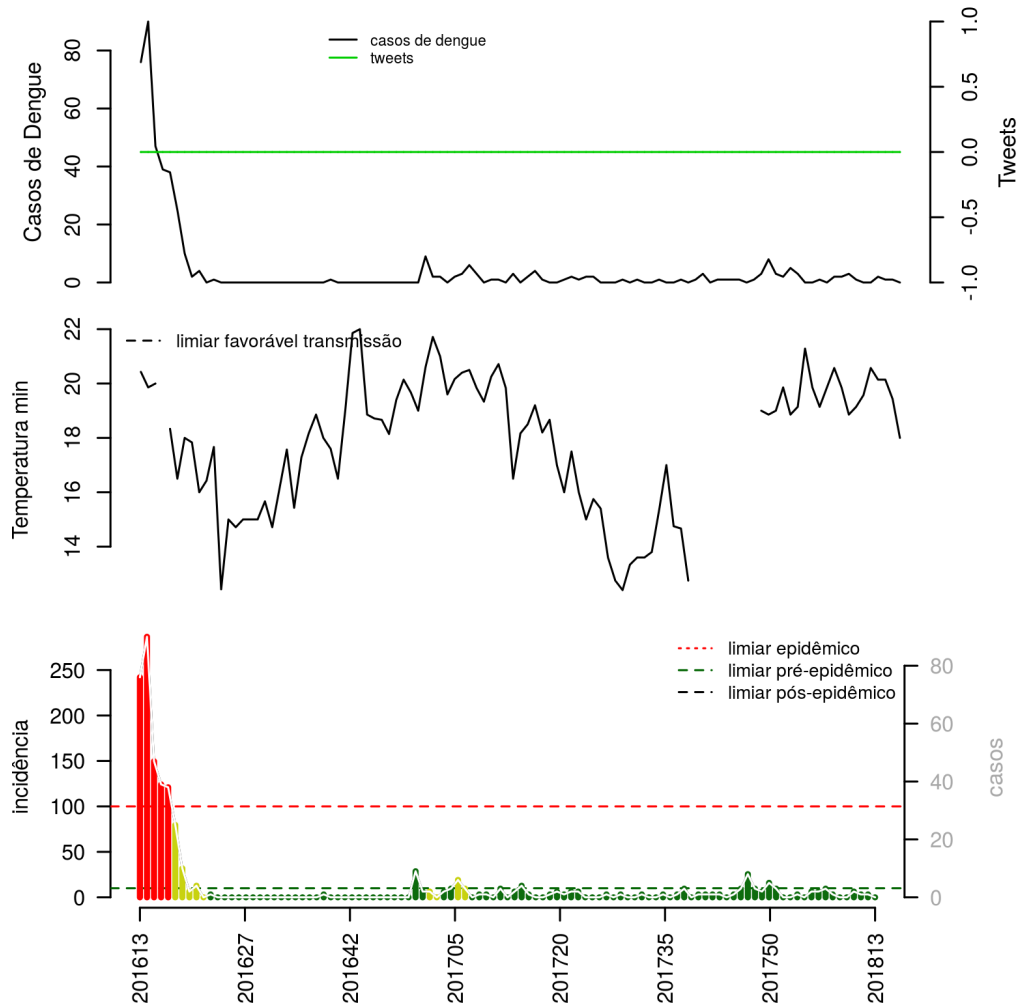
**Tabela 20.** Resumo das últimas seis semanas epidemiológicas.

SE	temperatura	tweet	casos notif	incidência	incidência max	pr(aumento)
201808	20		0	0	0	0
201809	21		5	114	5	98
201810	21		0	0	0	0
201811	22		1	23	1	30
201812	21		7	206	10	99
201813	19		0	0	0	0

[ver descrição das variáveis; Início](#)

## Município Pompéu

**Figura 21.** (TOPO) Série temporal de casos suspeitos de dengue e série temporal de dengue mencionada em rede social; (MEIO) Perfil da temperatura; (BAIXO) histórico do alerta.



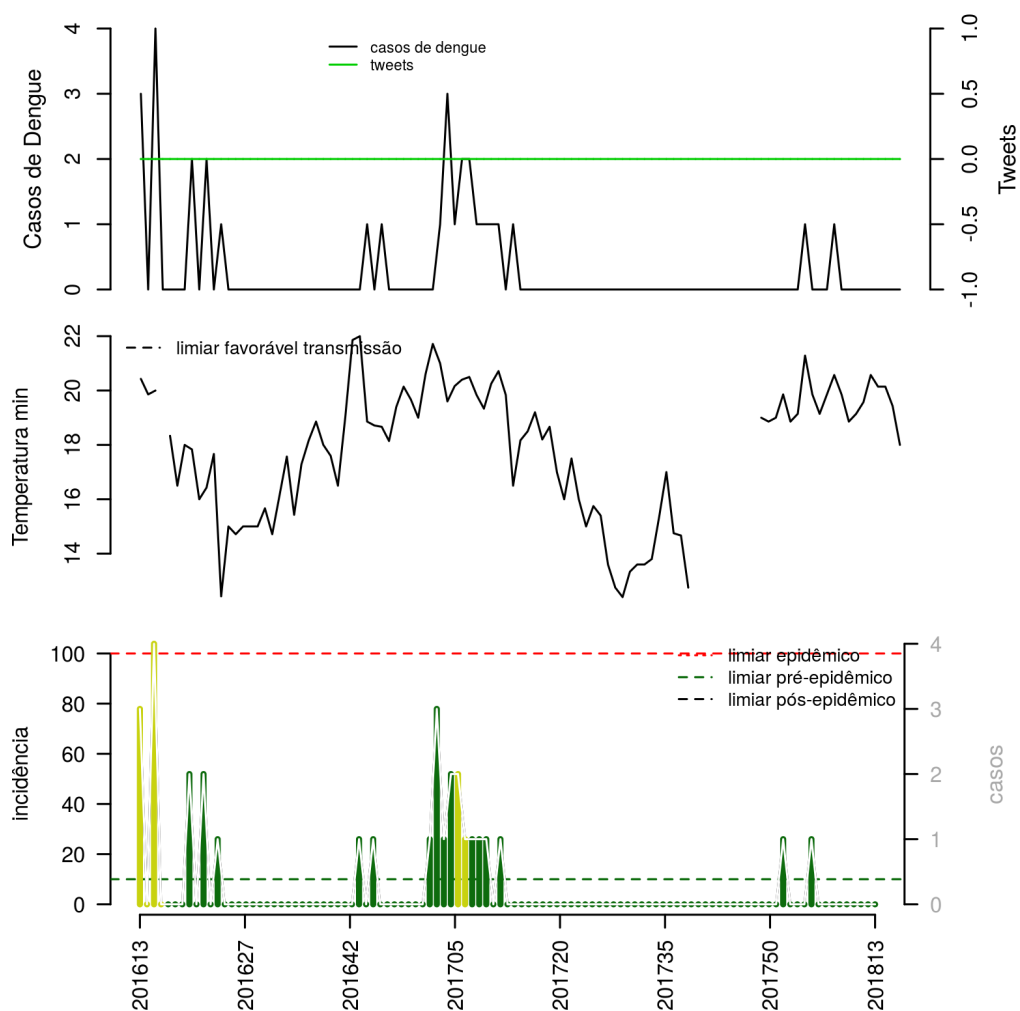
**Tabela 21.** Resumo das últimas seis semanas epidemiológicas.

SE	temperatura	tweet	casos notif	incidência	incidência max	pr(aumento)
201808	20		0	0	0	0
201809	21		0	0	0	0
201810	20		2	6	2	84
201811	20		1	3	1	62
201812	19		1	3	1	50
201813	18		0	0	0	0

[ver descrição das variáveis; Início](#)

## Município Presidente Juscelino

**Figura 22.** (TOPO) Série temporal de casos suspeitos de dengue e série temporal de dengue mencionada em rede social; (MEIO) Perfil da temperatura; (BAIXO) histórico do alerta.



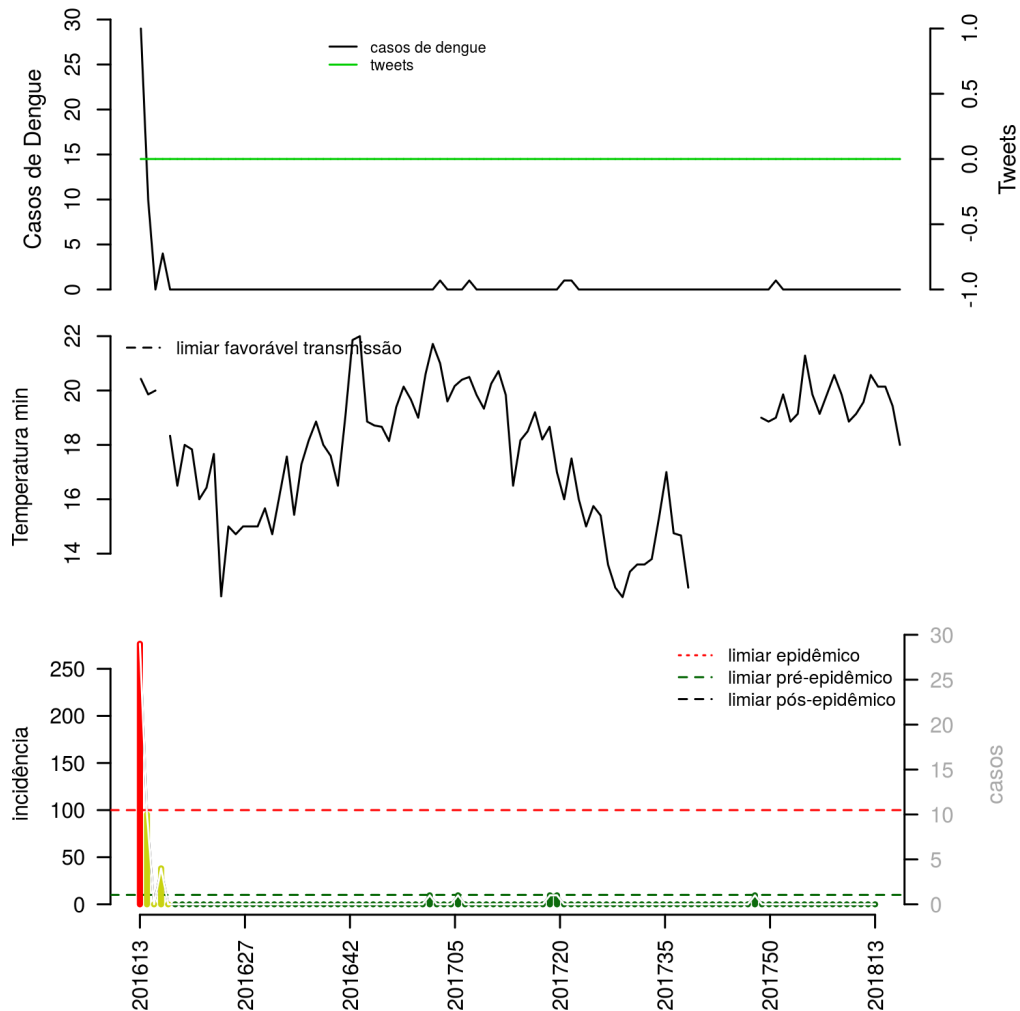
**Tabela 22.** Resumo das últimas seis semanas epidemiológicas.

SE	temperatura	tweet	casos notif	incidência	incidência max	pr(aumento)
201808	20		0	0	0	0
201809	21		0	0	0	0
201810	20		0	0	0	0
201811	20		0	0	0	0
201812	19		0	0	0	0
201813	18		0	0	0	0

[ver descrição das variáveis; Início](#)

## Município Prudente de Moraes

**Figura 23.** (TOPO) Série temporal de casos suspeitos de dengue e série temporal de dengue mencionada em rede social; (MEIO) Perfil da temperatura; (BAIXO) histórico do alerta.



**Tabela 23.** Resumo das últimas seis semanas epidemiológicas.

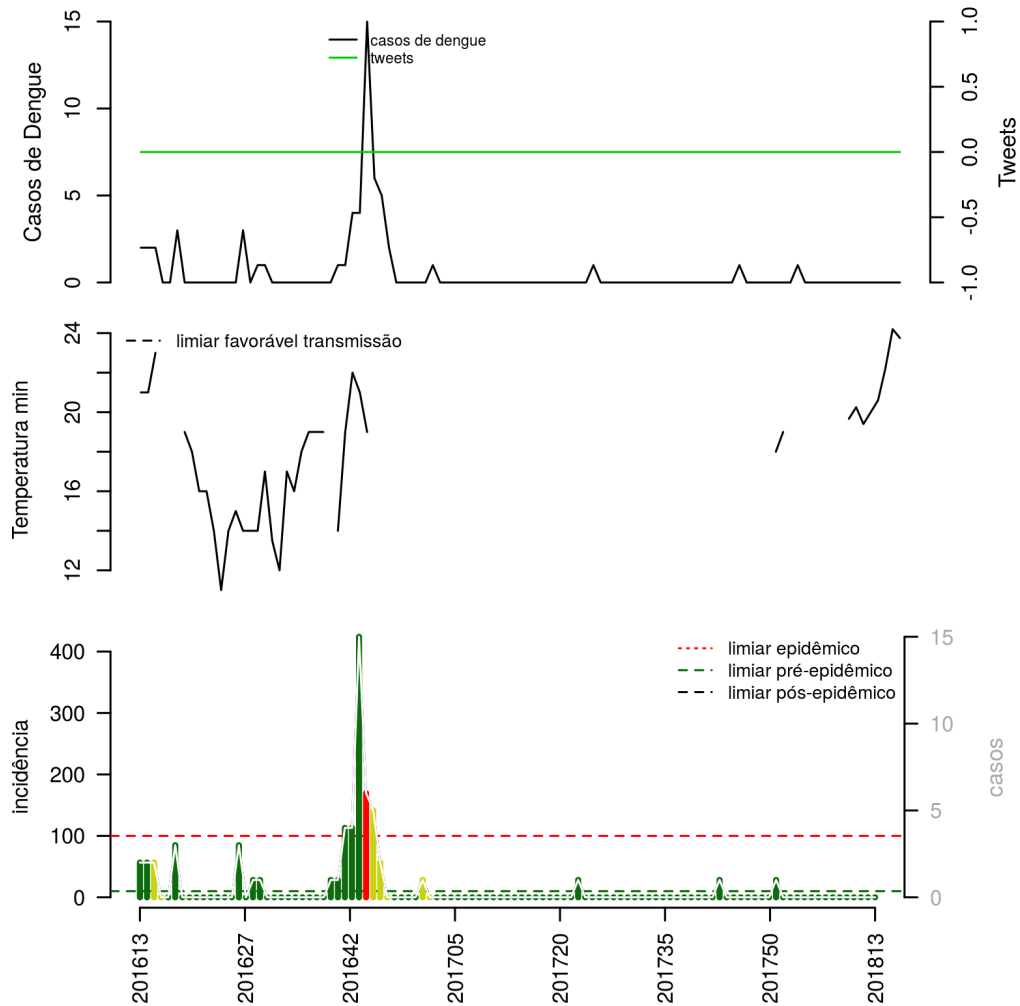
SE	temperatura	tweet	casos notif	incidência	incidência max	pr(aumento)
201808	20		0	0	0	0
201809	21		0	0	0	0
201810	20		0	0	0	0
201811	20		0	0	0	0
201812	19		0	0	0	0
201813	18		0	0	0	0

[ver descrição das variáveis; Início](#)



## Município Quartel Geral

**Figura 24.** (TOPO) Série temporal de casos suspeitos de dengue e série temporal de dengue mencionada em rede social; (MEIO) Perfil da temperatura; (BAIXO) histórico do alerta.



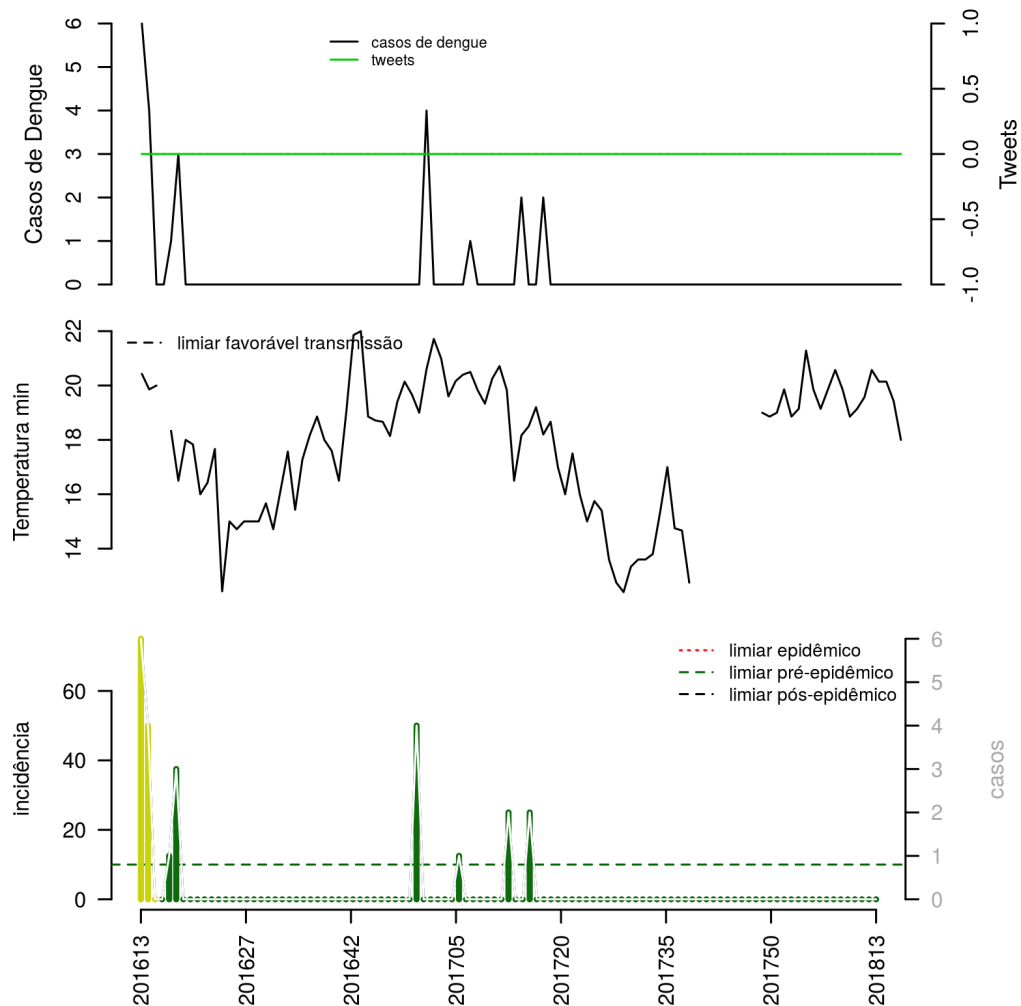
**Tabela 24.** Resumo das últimas seis semanas epidemiológicas.

SE	temperatura	tweet	casos notif	incidência	incidência max	pr(aumento)
201808	19		0	0	0	0
201809	20		0	0	0	0
201810	21		0	0	0	0
201811	22		0	0	0	0
201812	24		0	0	0	0
201813	24		0	0	0	0

[ver descrição das variáveis; Início](#)

## Município Santana de Pirapama

**Figura 25.** (TOPO) Série temporal de casos suspeitos de dengue e série temporal de dengue mencionada em rede social; (MEIO) Perfil da temperatura; (BAIXO) histórico do alerta.



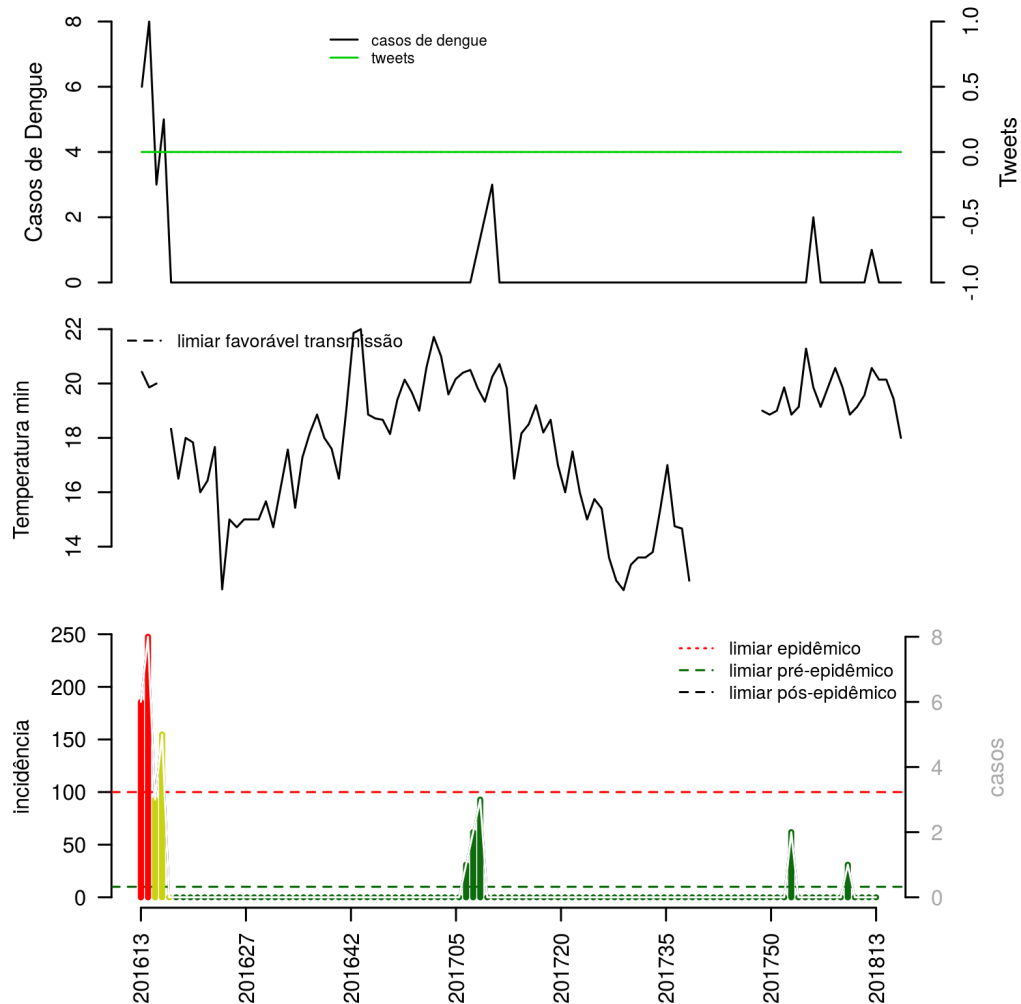
**Tabela 25.** Resumo das últimas seis semanas epidemiológicas.

SE	temperatura	tweet	casos notif	incidência	incidência max	pr(aumento)
201808	20		0	0	0	0
201809	21		0	0	0	0
201810	20		0	0	0	0
201811	20		0	0	0	0
201812	19		0	0	0	0
201813	18		0	0	0	50

[ver descrição das variáveis; Início](#)

## Município Santo Hipólito

**Figura 26.** (TOPO) Série temporal de casos suspeitos de dengue e série temporal de dengue mencionada em rede social; (MEIO) Perfil da temperatura; (BAIXO) histórico do alerta.



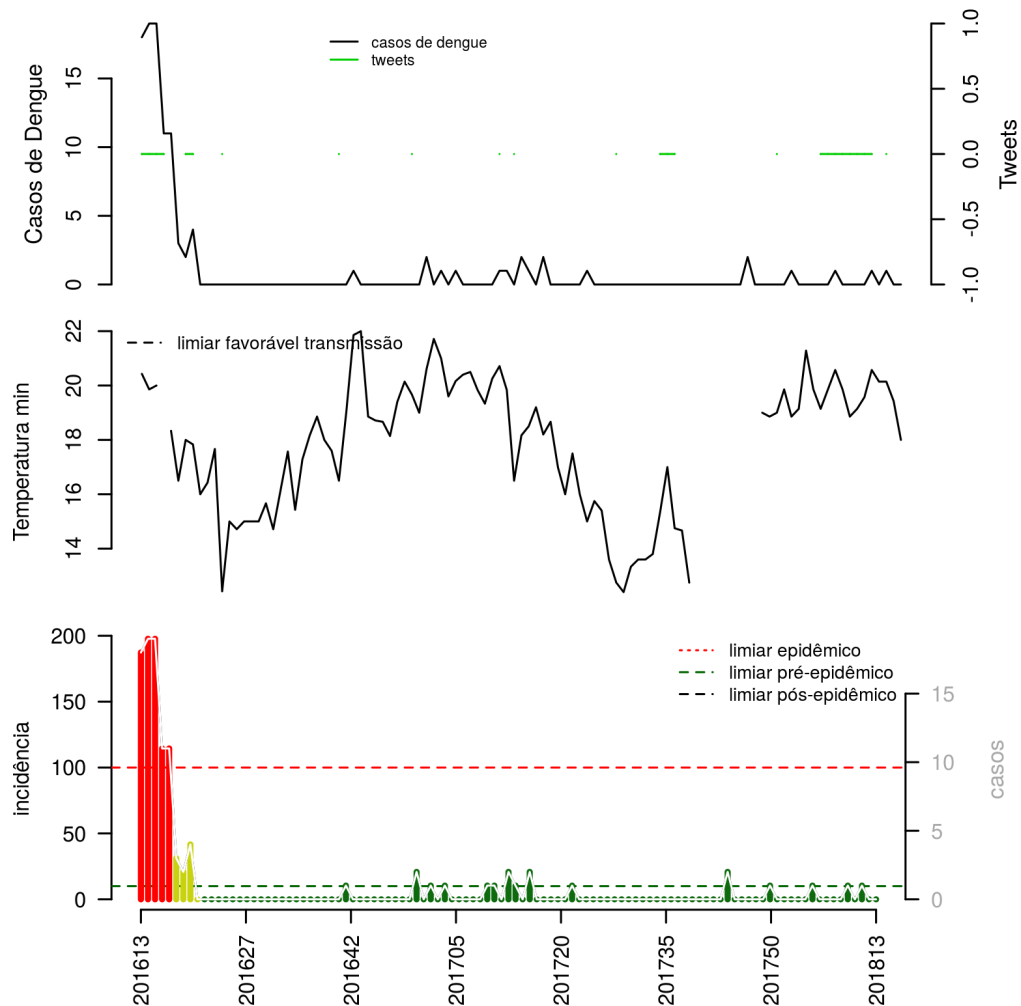
**Tabela 26.** Resumo das últimas seis semanas epidemiológicas.

SE	temperatura	tweet	casos notif	incidência	incidência max	pr(aumento)
201808	20		0	0	0	0
201809	21		1	31	1	94
201810	20		0	0	0	0
201811	20		0	0	0	0
201812	19		0	0	0	0
201813	18		0	0	0	0

[ver descrição das variáveis; Incício](#)

## Município Capim Branco

**Figura 27.** (TOPO) Série temporal de casos suspeitos de dengue e série temporal de dengue mencionada em rede social; (MEIO) Perfil da temperatura; (BAIXO) histórico do alerta.



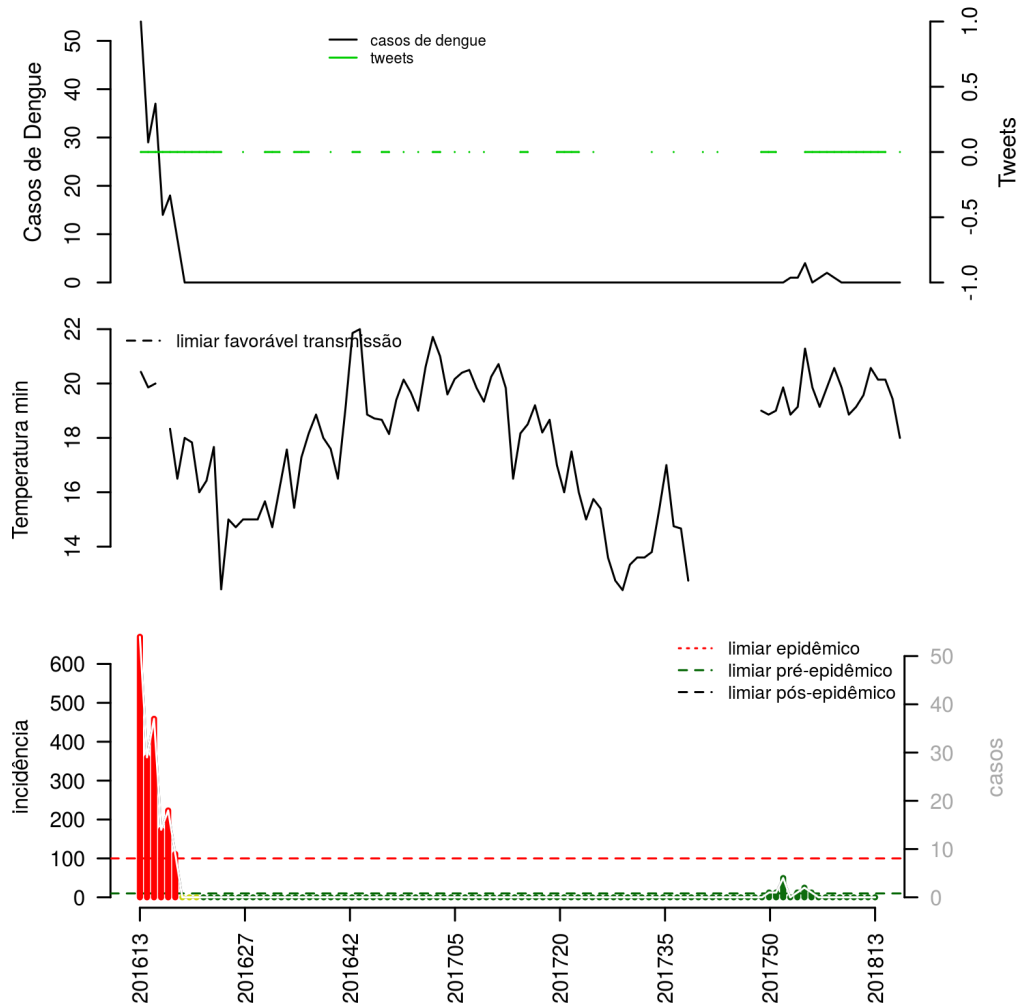
**Tabela 27.** Resumo das últimas seis semanas epidemiológicas.

SE	temperatura	tweet	casos notif	incidência	incidência max	pr(aumento)
201808	20	0	0	0	0	0
201809	21	0	1	10	1	93
201810	20		0	0	0	0
201811	20	0	1	10	1	75
201812	19		0	0	0	0
201813	18		0	0	0	0

[ver descrição das variáveis; Início](#)

## Município Baldim

**Figura 28.** (TOPO) Série temporal de casos suspeitos de dengue e série temporal de dengue mencionada em rede social; (MEIO) Perfil da temperatura; (BAIXO) histórico do alerta.



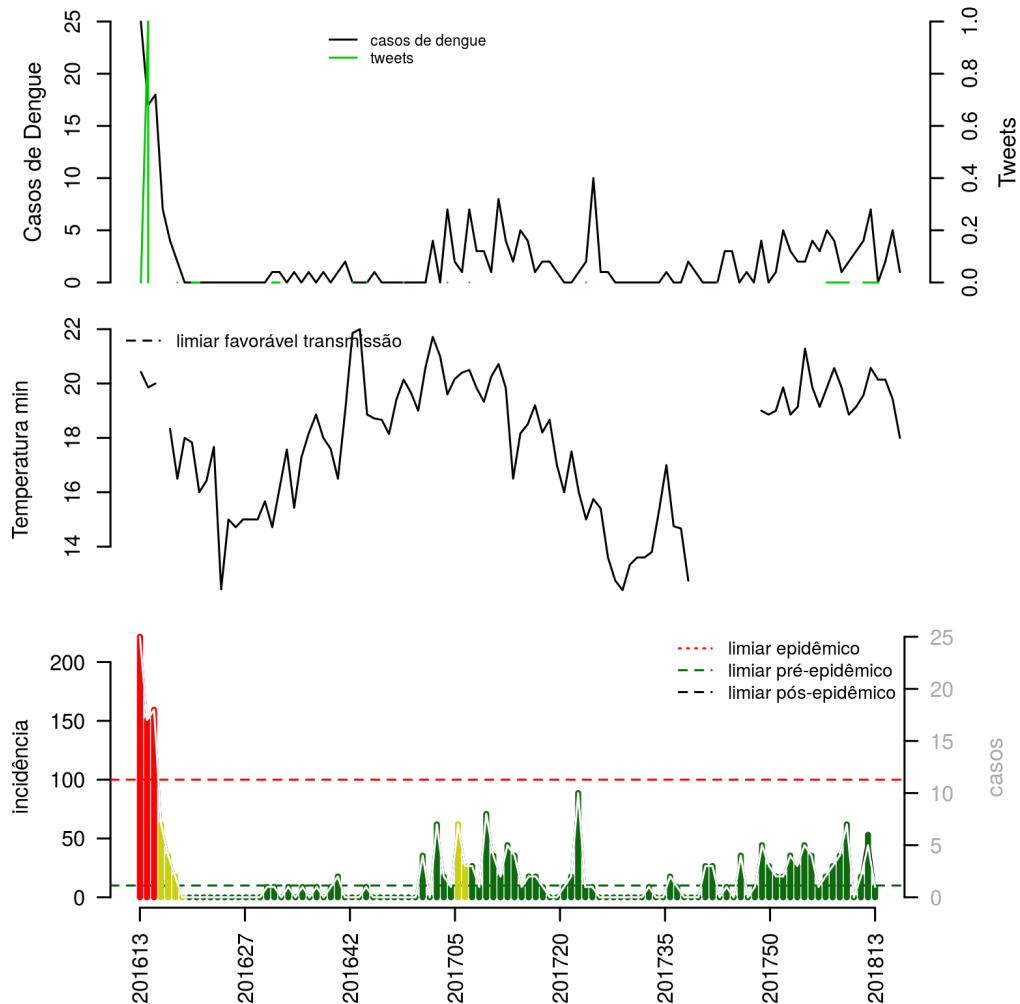
**Tabela 28.** Resumo das últimas seis semanas epidemiológicas.

SE	temperatura	tweet	casos notif	incidência	incidência max	pr(aumento)
201808	20	0	0	0	0	0
201809	21	0	0	0	0	0
201810	20	0	0	0	0	0
201811	20	0	0	0	0	0
201812	19	0	0	0	0	0
201813	18	0	0	0	0	0

[ver descrição das variáveis; Início](#)

## Município Caetanópolis

**Figura 29.** (TOPO) Série temporal de casos suspeitos de dengue e série temporal de dengue mencionada em rede social; (MEIO) Perfil da temperatura; (BAIXO) histórico do alerta.



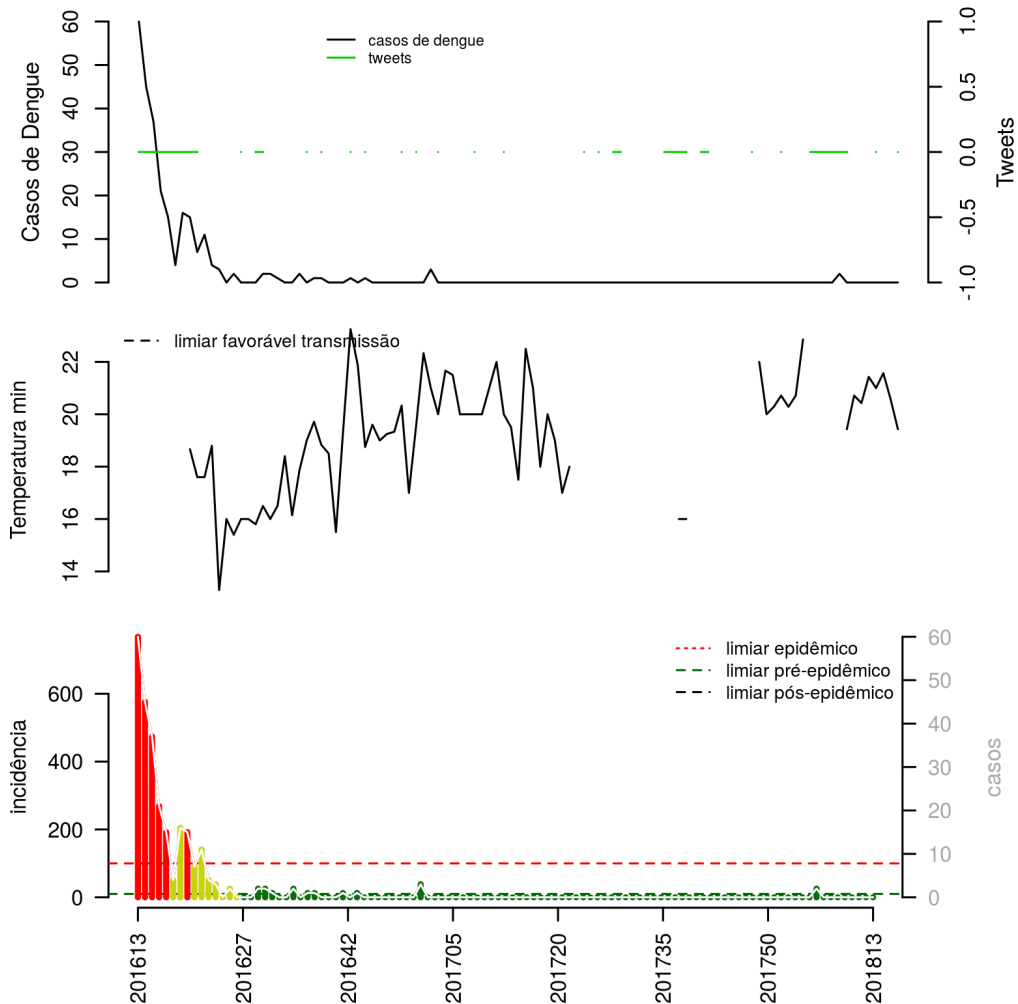
**Tabela 29.** Resumo das últimas seis semanas epidemiológicas.

SE	temperatura	tweet	casos notif	incidência	incidência max	pr(aumento)
201808	20	0	4	35	4	76
201809	21	0	7	62	8	90
201810	20	0	0	0	0	0
201811	20		2	18	2	22
201812	19		5	53	7	86
201813	18		1	9	1	14

[ver descrição das variáveis; Início](#)

## Município Maravilhas

**Figura 30.** (TOPO) Série temporal de casos suspeitos de dengue e série temporal de dengue mencionada em rede social; (MEIO) Perfil da temperatura; (BAIXO) histórico do alerta.



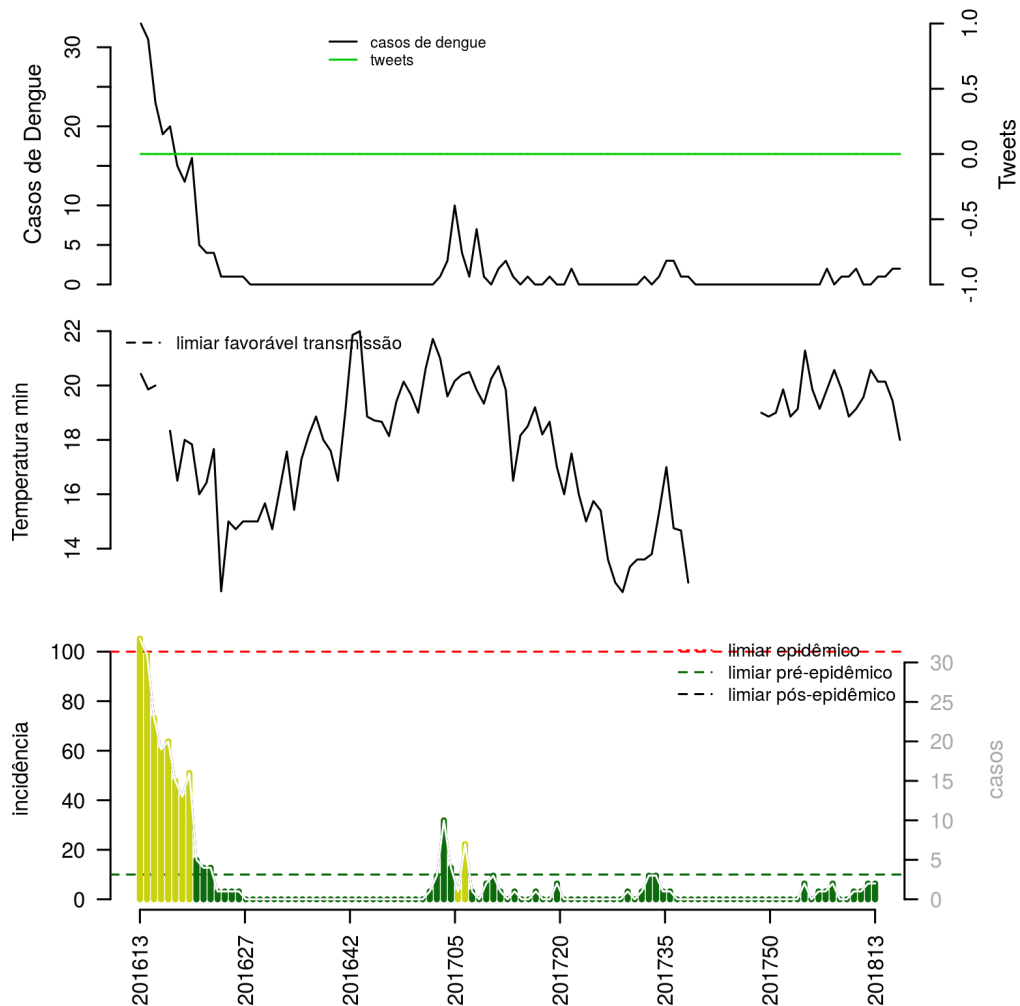
**Tabela 30.** Resumo das últimas seis semanas epidemiológicas.

SE	temperatura	tweet	casos notif	incidência	incidência max	pr(aumento)
201808	20		0	0	0	0
201809	21		0	0	0	0
201810	21	0	0	0	0	0
201811	22		0	0	0	0
201812	21		0	0	0	0
201813	19	0	0	0	0	0

[ver descrição das variáveis; Início](#)

## Município Três Marias

**Figura 31.** (TOPO) Série temporal de casos suspeitos de dengue e série temporal de dengue mencionada em rede social; (MEIO) Perfil da temperatura; (BAIXO) histórico do alerta.



**Tabela 31.** Resumo das últimas seis semanas epidemiológicas.

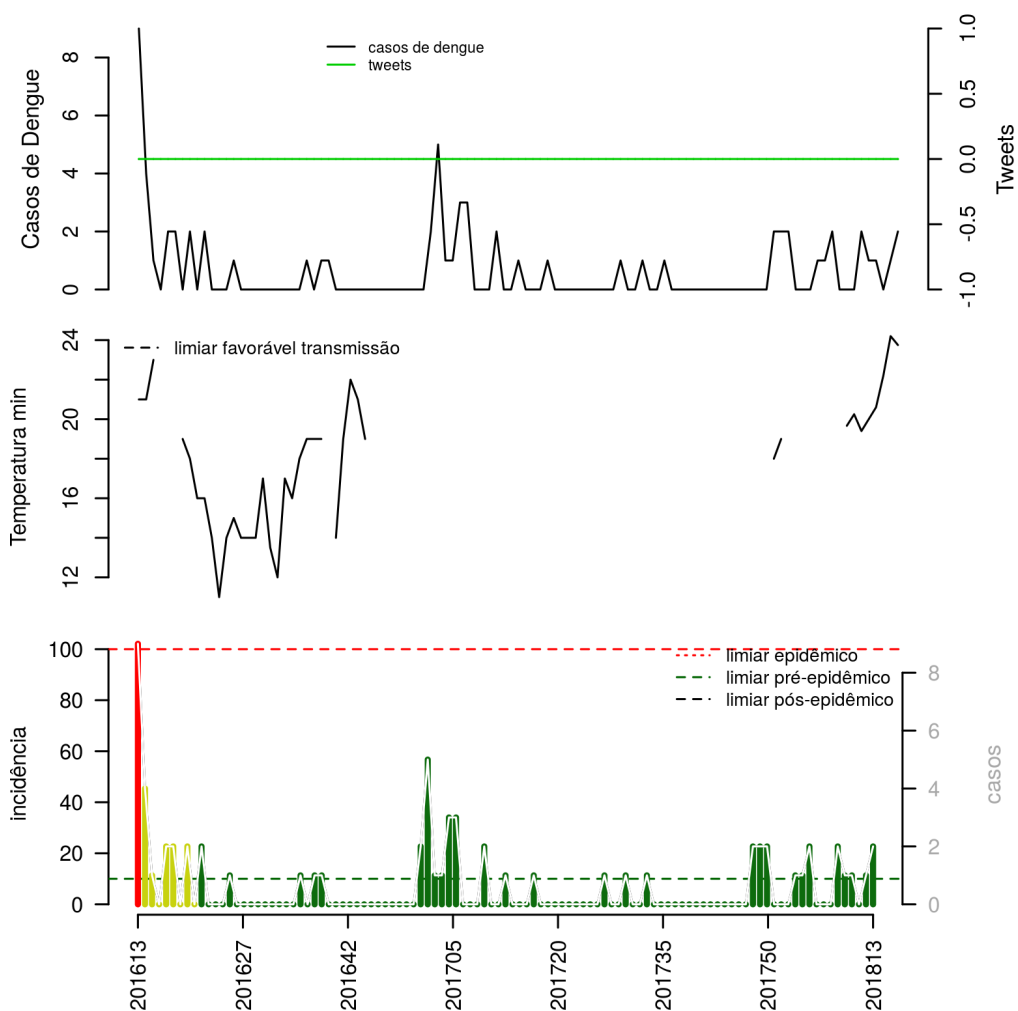
SE	temperatura	tweet	casos notif	incidência	incidência max	pr(aumento)
201808	20		0	0	0	0
201809	21		0	0	0	0
201810	20		1	3	1	64
201811	20		1	3	1	71
201812	19		2	6	2	81
201813	18		2	6	3	69

[ver descrição das variáveis; Início](#)



## Município Morada Nova de Minas

**Figura 32.** (TOPO) Série temporal de casos suspeitos de dengue e série temporal de dengue mencionada em rede social; (MEIO) Perfil da temperatura; (BAIXO) histórico do alerta.



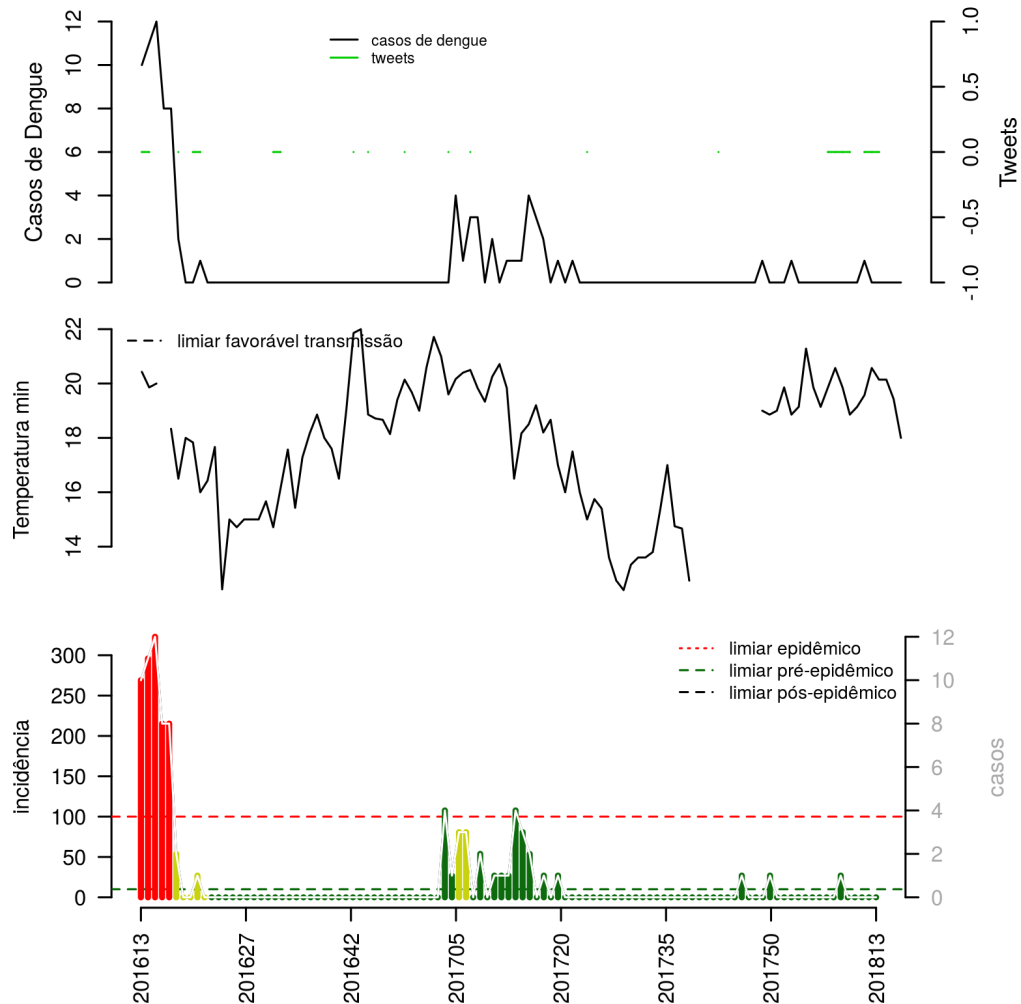
**Tabela 32.** Resumo das últimas seis semanas epidemiológicas.

SE	temperatura	tweet	casos notif	incidência	incidência max	pr(aumento)
201808	19		2	23	2	92
201809	20		1	11	1	67
201810	21		1	11	1	51
201811	22		0	0	0	0
201812	24		1	11	1	57
201813	24		2	23	3	82

[ver descrição das variáveis; Início](#)

## Município Cachoeira da Prata

**Figura 33.** (TOPO) Série temporal de casos suspeitos de dengue e série temporal de dengue mencionada em rede social; (MEIO) Perfil da temperatura; (BAIXO) histórico do alerta.



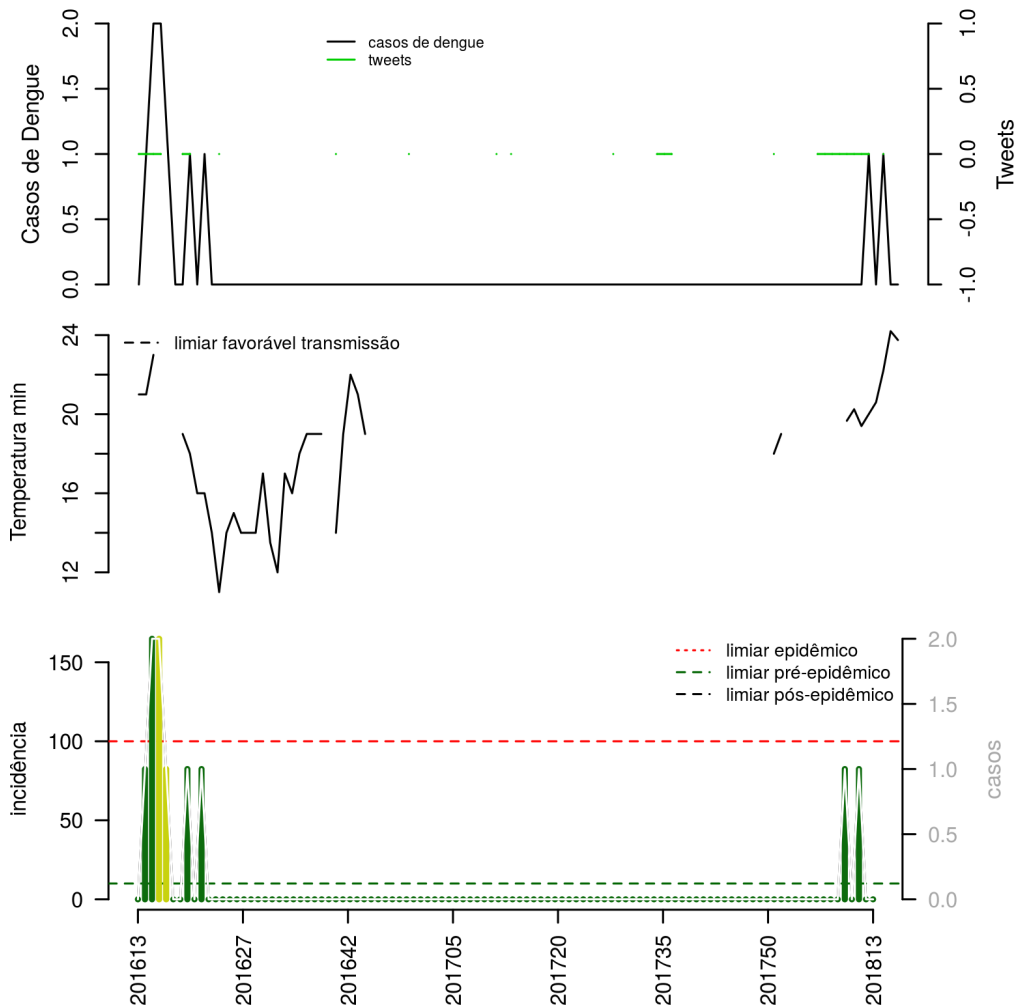
**Tabela 33.** Resumo das últimas seis semanas epidemiológicas.

SE	temperatura	tweet	casos notif	incidência	incidência max	pr(aumento)
201808	20	0	1	27	1	94
201809	21	0	0	0	0	0
201810	20	0	0	0	0	0
201811	20		0	0	0	0
201812	19		0	0	0	0
201813	18		0	0	0	0

[ver descrição das variáveis; Início](#)

## Município Cedro do Abaeté

**Figura 34.** (TOPO) Série temporal de casos suspeitos de dengue e série temporal de dengue mencionada em rede social; (MEIO) Perfil da temperatura; (BAIXO) histórico do alerta.



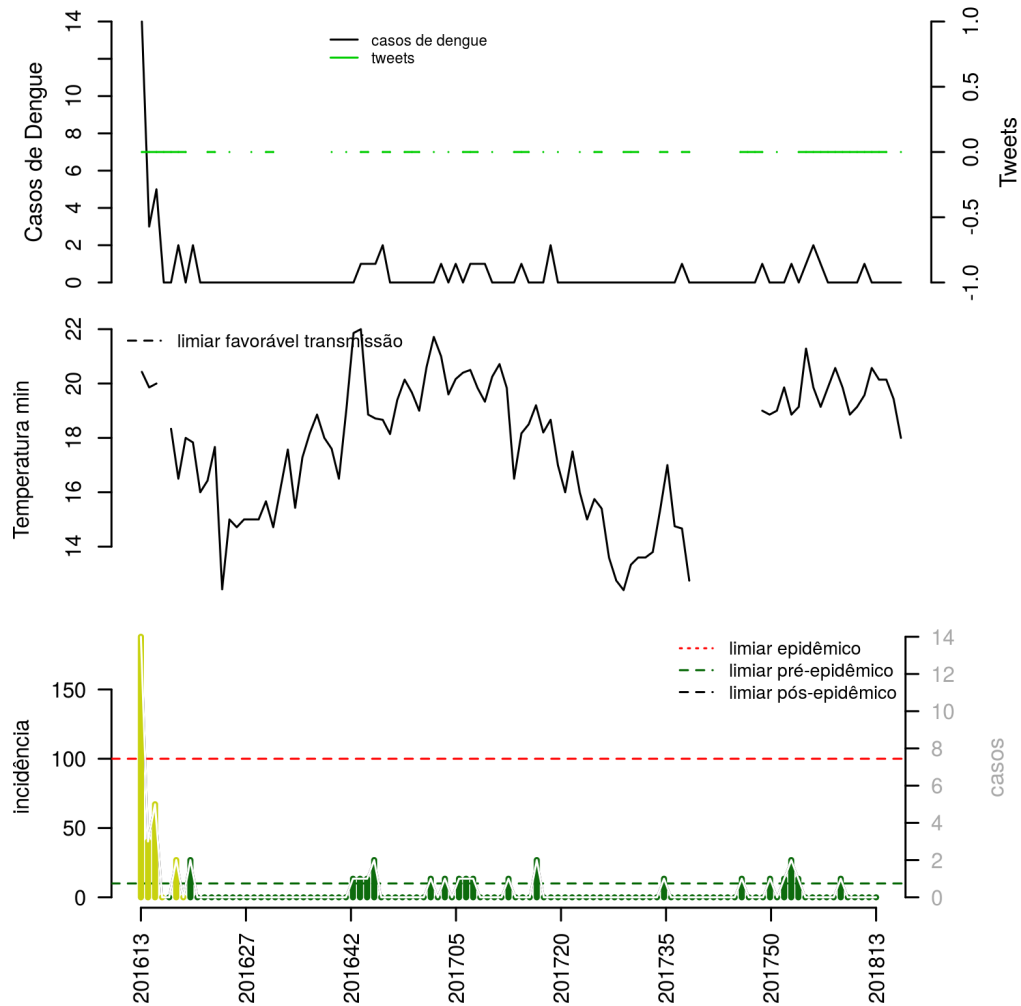
**Tabela 34.** Resumo das últimas seis semanas epidemiológicas.

SE	temperatura	tweet	casos notif	incidência	incidência max	pr(aumento)
201808	19	0	0	0	0	50
201809	20	0	1	82	1	94
201810	21		0	0	0	0
201811	22	0	1	82	1	75
201812	24		0	0	0	0
201813	24		0	0	0	0

[ver descrição das variáveis; Início](#)

## Município Inimutaba

**Figura 35.** (TOPO) Série temporal de casos suspeitos de dengue e série temporal de dengue mencionada em rede social; (MEIO) Perfil da temperatura; (BAIXO) histórico do alerta.



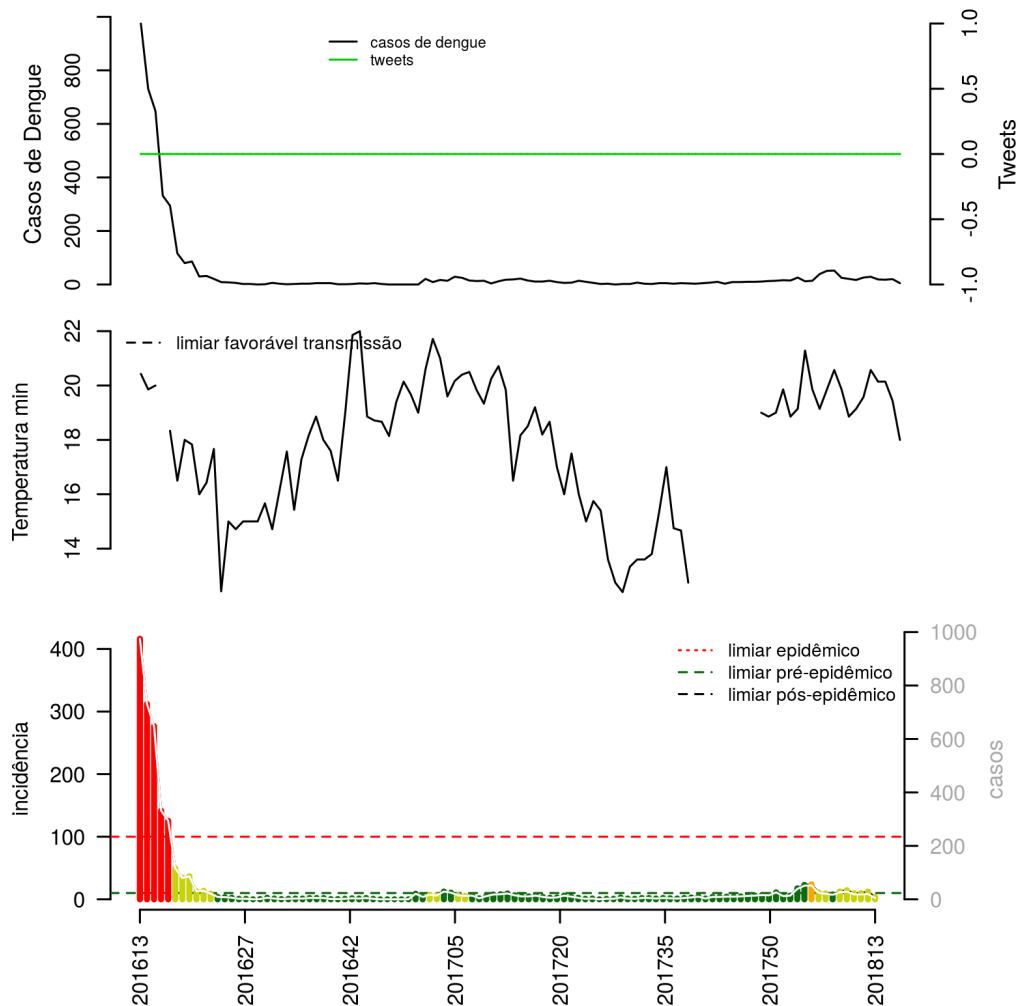
**Tabela 35.** Resumo das últimas seis semanas epidemiológicas.

SE	temperatura	tweet	casos notif	incidência	incidência max	pr(aumento)
201808	20	0	1	13	1	94
201809	21	0	0	0	0	0
201810	20	0	0	0	0	0
201811	20	0	0	0	0	0
201812	19	0	0	0	0	0
201813	18	0	0	0	0	0

[ver descrição das variáveis; Início](#)

## Município Sete Lagoas

**Figura 36.** (TOPO) Série temporal de casos suspeitos de dengue e série temporal de dengue mencionada em rede social; (MEIO) Perfil da temperatura; (BAIXO) histórico do alerta.



**Tabela 36.** Resumo das últimas seis semanas epidemiológicas.

SE	temperatura	tweet	casos notif	incidência	incidência max	pr(aumento)
201808	20		26	12	30	68
201809	21		29	15	35	91
201810	20		19	10	24	33
201811	20		18	10	24	27
201812	19		20	12	30	65
201813	18		5	3	8	0

[ver descrição das variáveis; Início](#)

## Lista das variáveis apresentadas nas tabelas:

**SE** semana epidemiológica

**tweet** número de tweets indicativos de casos de dengue na cidade

**temperatura** média das temperaturas mínimas da semana

**casos notif** casos notificados de dengue

**casos preditos** número de casos estimados após correção pelo atraso de notificação

**ICmin** número mínimo de casos estimados (IC 95%)

**ICmax** número máximo de casos estimados (IC 95%)

**Rt** número reprodutivo efetivo ( $> 1$  indica aumento de casos transmissão)

**p(Rt1)** probabilidade do número reprodutivo ser maior que 1 ( $> 0.95$  indica aumento significativo de casos)

**inc** incidência por 100.000 habitantes

**Nível** cor do alerta (verde, amarelo, laranja, vermelho)

## Notas

- Os dados do sinan mais recentes ainda não foram totalmente digitados. Estimamos o número esperado de casos notificados considerando o tempo até os casos serem digitados.
- Os dados de tweets são gerados pelo Observatório de Dengue (UFMG). Os tweets são processados para exclusão de informes e outros temas relacionados a dengue.
- Algumas vezes, os casos da última semana ainda não estão disponíveis, nesse caso, usa-se uma estimativa com base na tendência de variação da série.

## Créditos

Este é um projeto desenvolvido com apoio da SVS/MS em parceria com:

- Programa de Computação Científica, Fundação Oswaldo Cruz, Rio de Janeiro.
- Escola de Matemática Aplicada, Fundação Getúlio Vargas.
- Secretarias do Estado e Município do Rio de Janeiro.
- Observatório de Dengue da UFMG
- Secretaria Estadual de Saúde do Paraná.

[Início](#)

---

Para mais detalhes sobre o sistema de alerta InfoDengue, consultar: <http://info.dengue.mat.br>

**Contato:** [alerta\\_dengue@fiocruz.br](mailto:alerta_dengue@fiocruz.br)