

R.S. Sete Lagoas

Boletim Semanal

Semana 25 de 2018

- A Regional

Os Municípios

- Araçáí
- Buenópolis
- Corinto
- Curvelo
- Felixlândia
- Fortuna de Minas
- Funilândia
- Inhaúma
- Jequitibá
- Monjolos
- Morro da Garça
- Paineiras
- Papagaios
- Paraopeba
- Pequi
- Pompéu
- Prudente de Morais
- Quartel Geral
- Santana de Pirapama
- Santo Hipólito
- Capim Branco
- Caetanópolis
- Maravilhas
- Três Marias
- Morada Nova de Minas
- Cachoeira da Prata
- Cedro do Abaeté
- Abaeté
- Augusto de Lima
- Biquinhas
- Cordisburgo
- Presidente Juscelino
- Baldim
- Inimutaba
- Sete Lagoas

Variáveis nas Tabelas

Notas

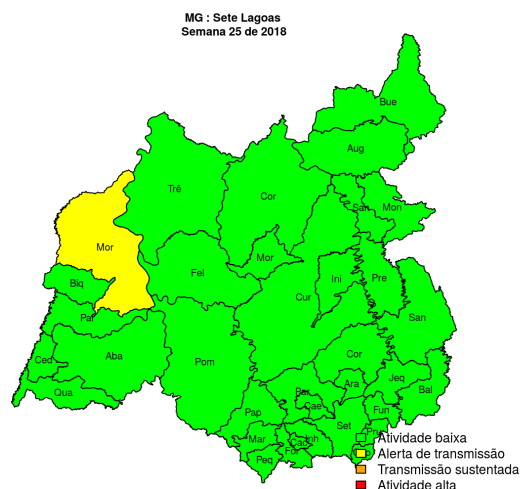
Creditos

Contato

alerta_dengue@fiocruz.br

Situação da Dengue na Regional Sete Lagoas

Desde o início do ano, 977 casos foram registrados na Regional de Saúde, sendo 6 na última semana. O mapa abaixo mostra as condições de transmissão em cada município.



Dos 35 municípios, 34 encontram-se em nível verde, 1 em nível amarelo, 0 em nível laranja e 0 em nível vermelho referentes a semana epidemiológica 25-2018.

O código de Cores

As cores indicam níveis de atenção

Verde: temperaturas amenas, baixa incidência de casos.

Amarelo: temperatura propícia para a população do vetor e transmissão da dengue.

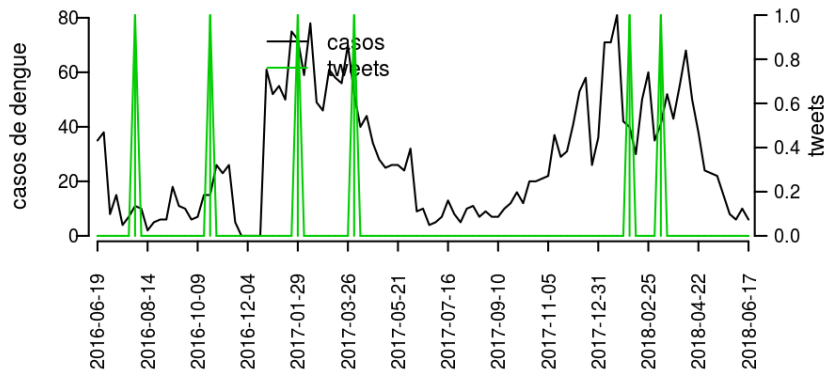
Laranja: transmissão aumentada e sustentada de dengue.

Vermelho: incidência alta de dengue, acima dos 90% históricos.

Situação da Dengue na Regional Sete Lagoas

A figura abaixo mostra a série temporal de dengue na Regional nos últimos dois anos. Em verde, o indicador de menção a dengue nas mídias sociais.

Figura 1. Série temporal de notificações de dengue.



Municípios

- Araçai
- Buenópolis
- Corinto
- Curvelo
- Felixlândia
- Fortuna de Minas
- Funilândia
- Inhaúma
- Jequitibá
- Monjolos
- Morro da Garça
- Paineiras
- Papagaios
- Paraopeba
- Pequi
- Pompéu
- Prudente de Morais
- Quartel Geral
- Santana de Pirapama
- Santo Hipólito
- Capim Branco
- Caetanópolis
- Maravilhas
- Três Marias
- Morada Nova de Minas
- Cachoeira da Prata
- Cedro do Abaeté
- Abaeté
- Augusto de Lima
- Biquinhas
- Cordisburgo
- Presidente Juscelino
- Baldim
- Inimutaba
- Sete Lagoas

[Início](#)

Tabela 1. Resumo das últimas seis semanas epidemiológicas.

SE	temperatura	tweet	casos notif	casos preditos
201820	17.5	0	22	23
201821	13.4	0	15	15
201822	13.8	0	8	8
201823	15.6	0	6	6
201824	16.0	0	10	11
201825	14.5	0	6	9

[ver descrição das variáveis](#)

Na caixa lateral, encontra-se a situação atual de cada município. Confira nas próximas páginas, os dados detalhados dos municípios da Regional de Saúde Sete Lagoas.

Município Araçá

Figura 2. (TOPO) Série temporal de casos suspeitos de dengue e série temporal de dengue mencionada em rede social; (MEIO) Perfil da temperatura; (BAIXO) histórico do alerta.

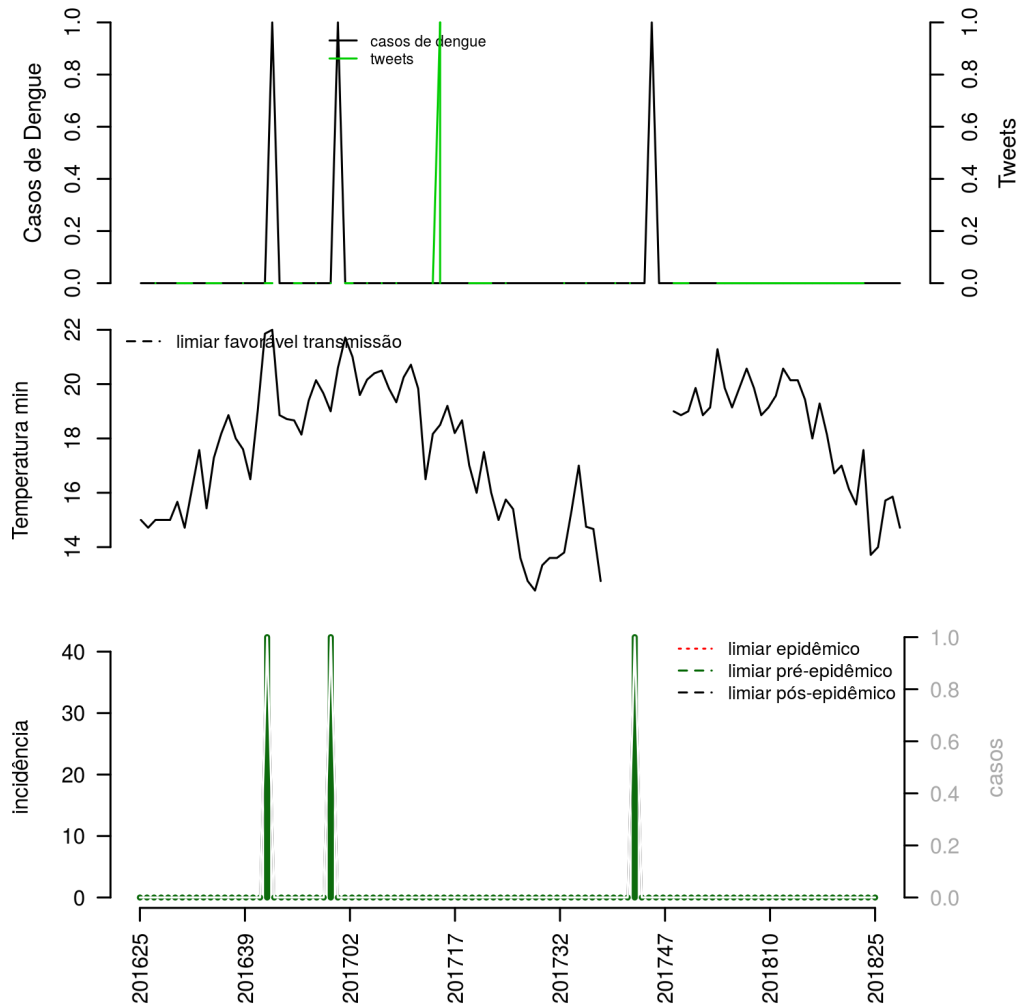


Tabela 2. Resumo das últimas seis semanas epidemiológicas.

SE	temperatura	tweet	casos notif	incidência	incidência max	pr(aumento)
201820	18	0	0	0	0	0
201821	14		0	0	0	0
201822	14		0	0	0	0
201823	16		0	0	0	0
201824	16		0	0	0	0
201825	15		0	0	0	0

[ver descrição das variáveis; Início](#)

Município Buenópolis

Figura 3. (TOPO) Série temporal de casos suspeitos de dengue e série temporal de dengue mencionada em rede social; (MEIO) Perfil da temperatura; (BAIXO) histórico do alerta.

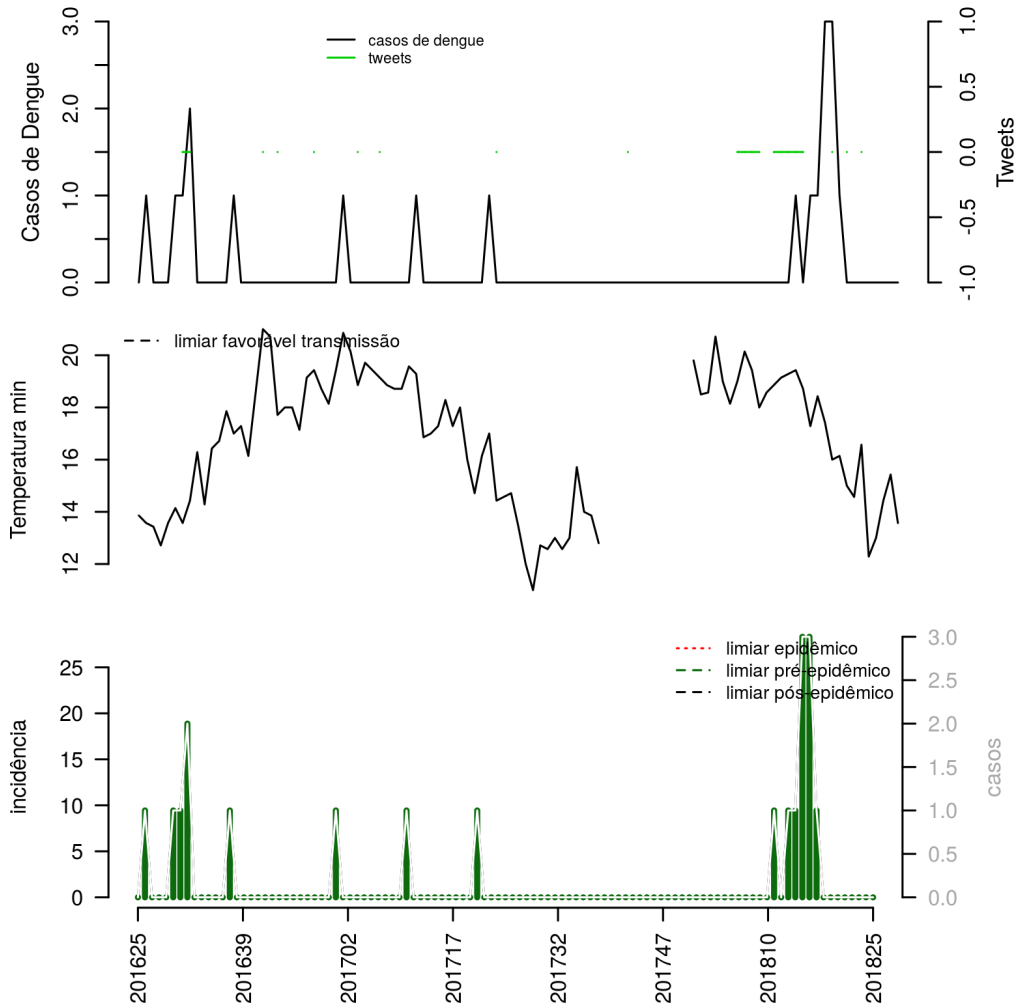


Tabela 3. Resumo das últimas seis semanas epidemiológicas.

SE	temperatura	tweet	casos notif	incidência	incidência max	pr(aumento)
201820	17	0	0	0	0	0
201821	12		0	0	0	0
201822	13		0	0	0	0
201823	14		0	0	0	0
201824	15		0	0	0	0
201825	14		0	0	0	0

[ver descrição das variáveis; Início](#)

Município Corinto

Figura 4. (TOPO) Série temporal de casos suspeitos de dengue e série temporal de dengue mencionada em rede social; (MEIO) Perfil da temperatura; (BAIXO) histórico do alerta.

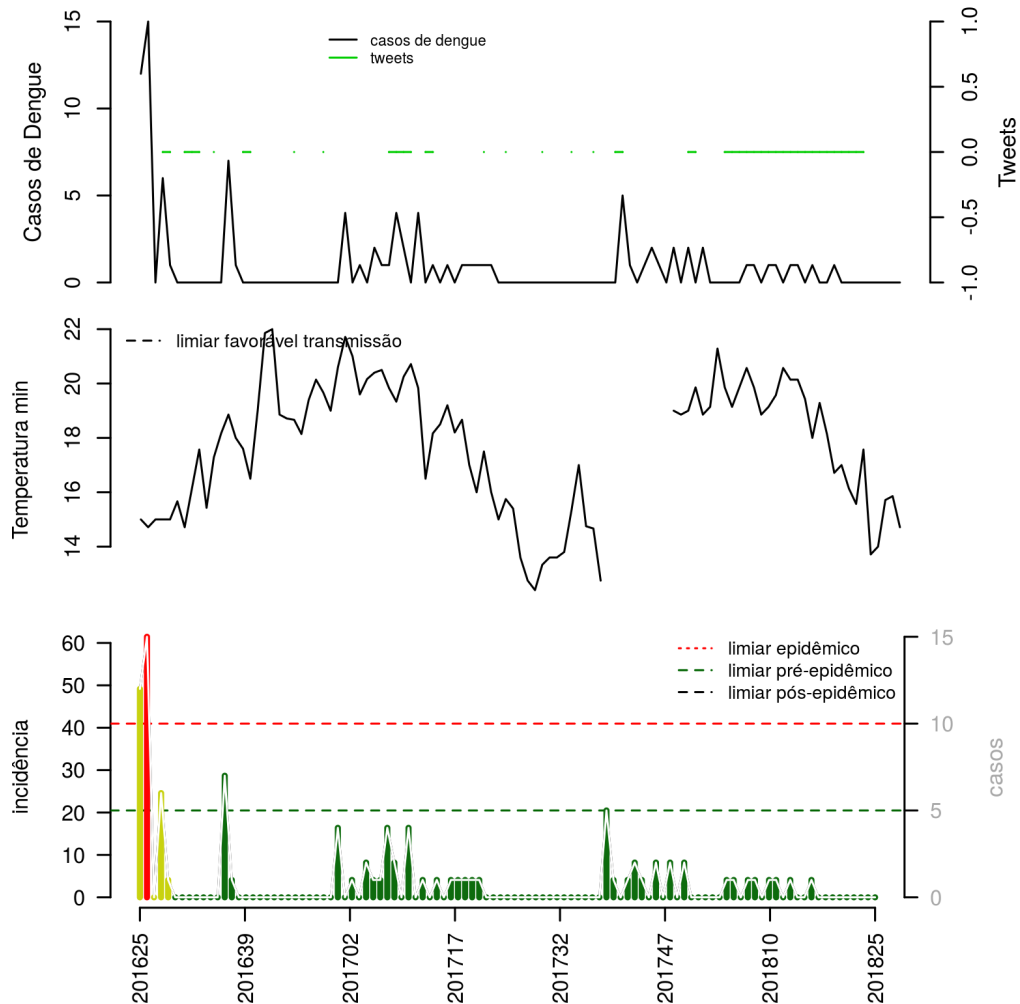


Tabela 4. Resumo das últimas seis semanas epidemiológicas.

SE	temperatura	tweet	casos notif	incidência	incidência max	pr(aumento)
201820	18	0	0	0	0	0
201821	14		0	0	0	0
201822	14		0	0	0	0
201823	16		0	0	0	0
201824	16		0	0	0	0
201825	15		0	0	0	0

[ver descrição das variáveis; Início](#)

Município Curvelo

Figura 5. (TOPO) Série temporal de casos suspeitos de dengue e série temporal de dengue mencionada em rede social; (MEIO) Perfil da temperatura; (BAIXO) histórico do alerta.

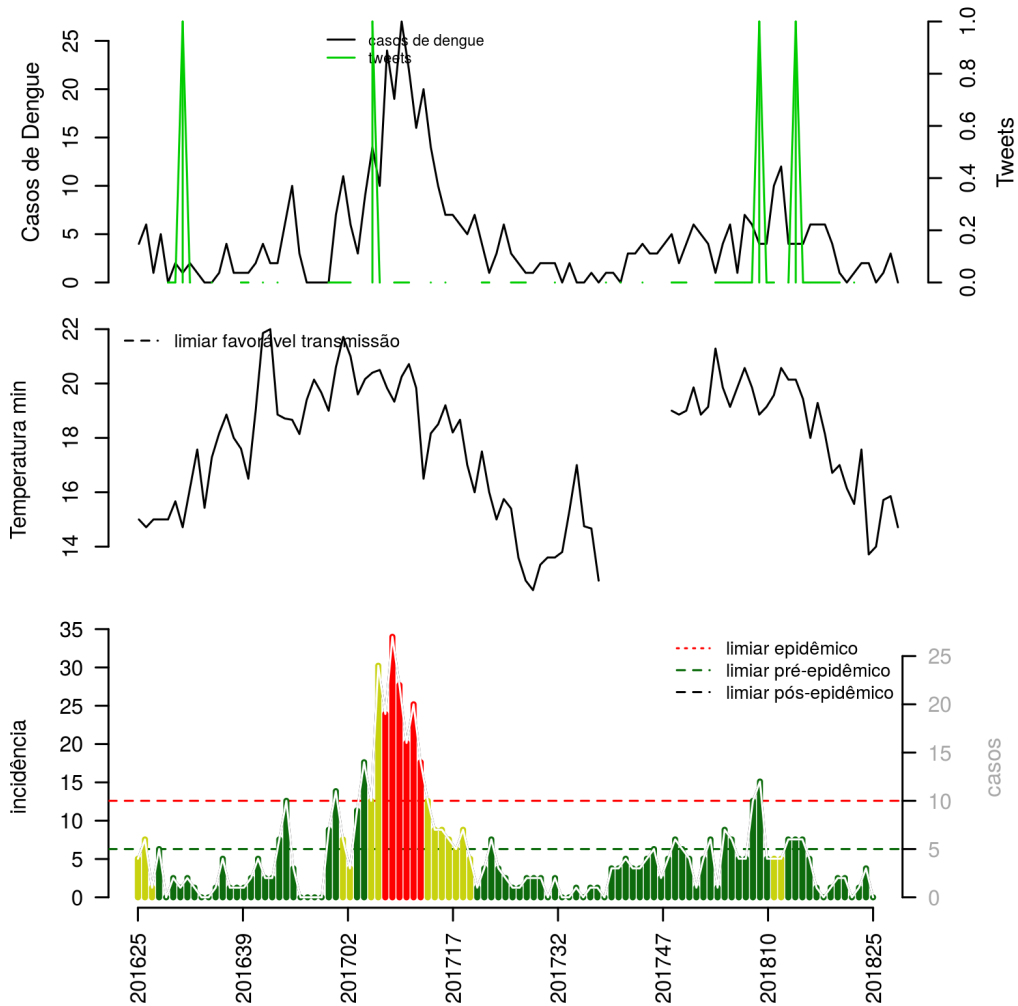


Tabela 5. Resumo das últimas seis semanas epidemiológicas.

SE	temperatura	tweet	casos notif	incidência	incidência max	pr(aumento)
201820	18		2	3	2	73
201821	14		2	3	2	72
201822	14		0	0	0	0
201823	16		1	1	1	41
201824	16		3	4	4	85
201825	15		0	0	0	0

[ver descrição das variáveis; Início](#)

Município Felixlândia

Figura 6. (TOPO) Série temporal de casos suspeitos de dengue e série temporal de dengue mencionada em rede social; (MEIO) Perfil da temperatura; (BAIXO) histórico do alerta.

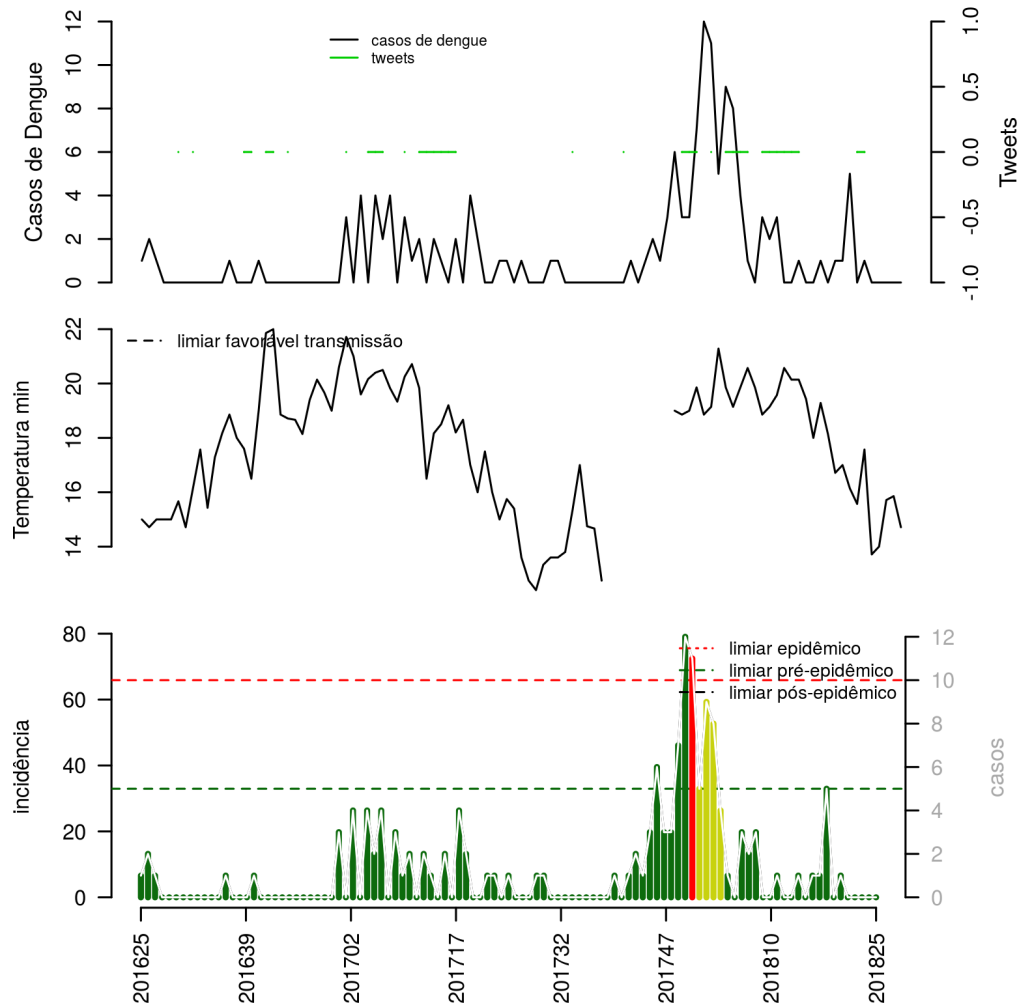


Tabela 6. Resumo das últimas seis semanas epidemiológicas.

SE	temperatura	tweet	casos notif	incidência	incidência max	pr(aumento)
201820	18	0	1	7	1	24
201821	14		0	0	0	0
201822	14		0	0	0	0
201823	16		0	0	0	0
201824	16		0	0	0	0
201825	15		0	0	0	0

[ver descrição das variáveis; Início](#)

Município Fortuna de Minas

Figura 7. (TOPO) Série temporal de casos suspeitos de dengue e série temporal de dengue mencionada em rede social; (MEIO) Perfil da temperatura; (BAIXO) histórico do alerta.

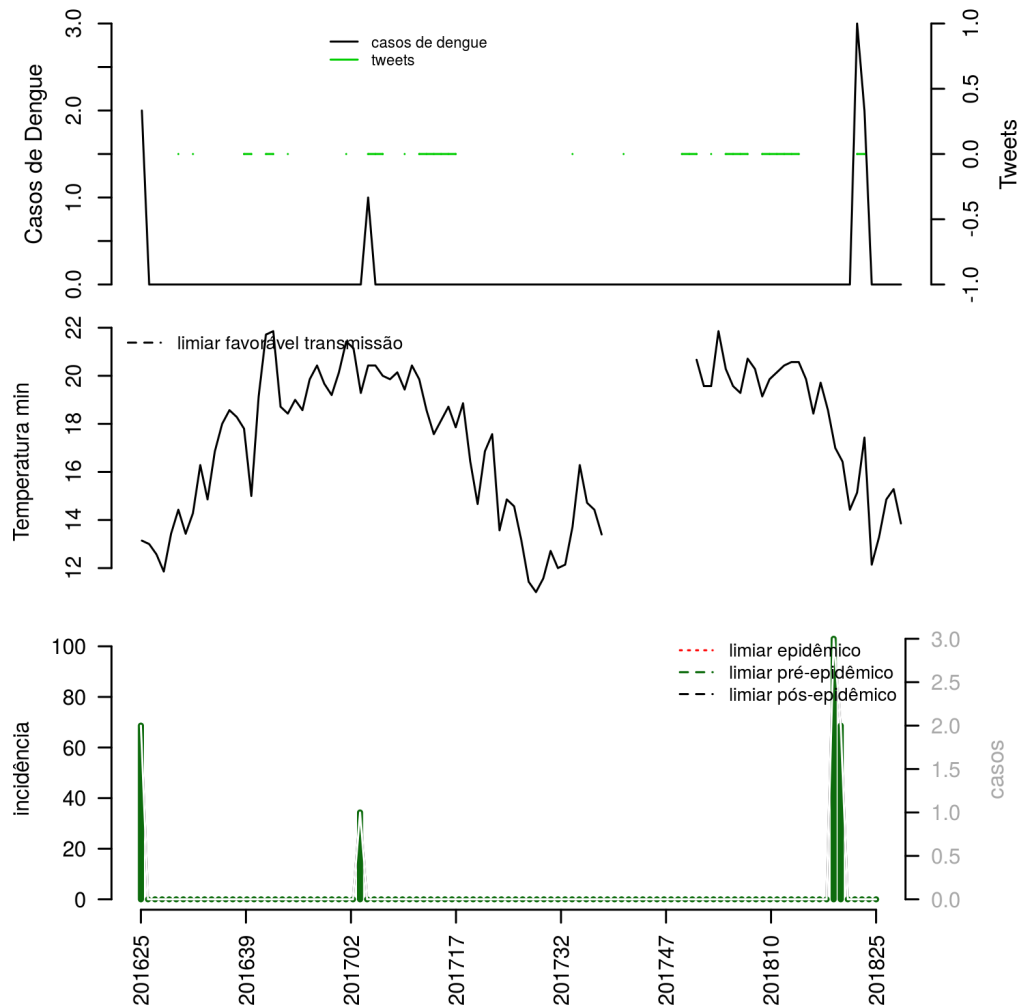


Tabela 7. Resumo das últimas seis semanas epidemiológicas.

SE	temperatura	tweet	casos notif	incidência	incidência max	pr(aumento)
201820	17	0	2	69	2	79
201821	12		0	0	0	0
201822	13		0	0	0	0
201823	15		0	0	0	0
201824	15		0	0	0	0
201825	14		0	0	0	0

[ver descrição das variáveis; Início](#)

Município Funilândia

Figura 8. (TOPO) Série temporal de casos suspeitos de dengue e série temporal de dengue mencionada em rede social; (MEIO) Perfil da temperatura; (BAIXO) histórico do alerta.

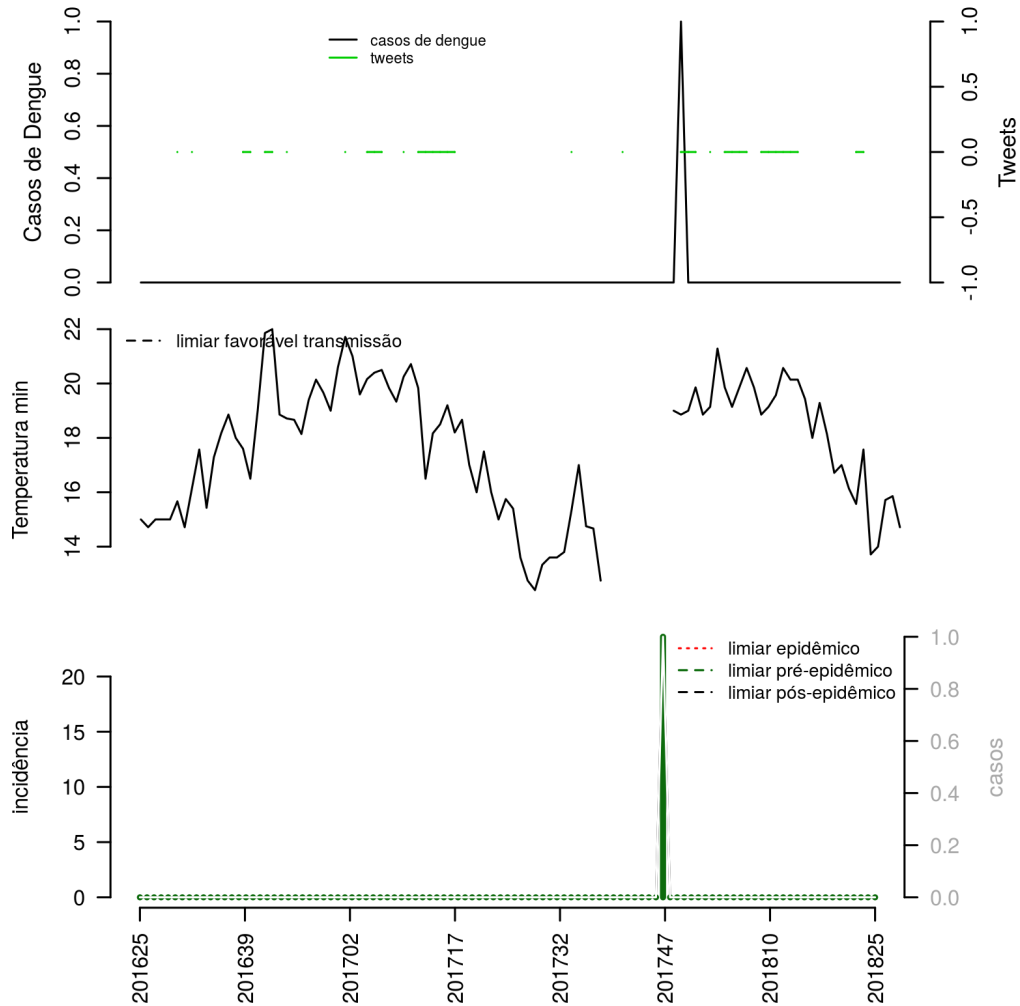


Tabela 8. Resumo das últimas seis semanas epidemiológicas.

SE	temperatura	tweet	casos notif	incidência	incidência max	pr(aumento)
201820	18	0	0	0	0	0
201821	14		0	0	0	0
201822	14		0	0	0	0
201823	16		0	0	0	0
201824	16		0	0	0	0
201825	15		0	0	0	0

[ver descrição das variáveis; Início](#)

Município Inhaúma

Figura 9. (TOPO) Série temporal de casos suspeitos de dengue e série temporal de dengue mencionada em rede social; (MEIO) Perfil da temperatura; (BAIXO) histórico do alerta.

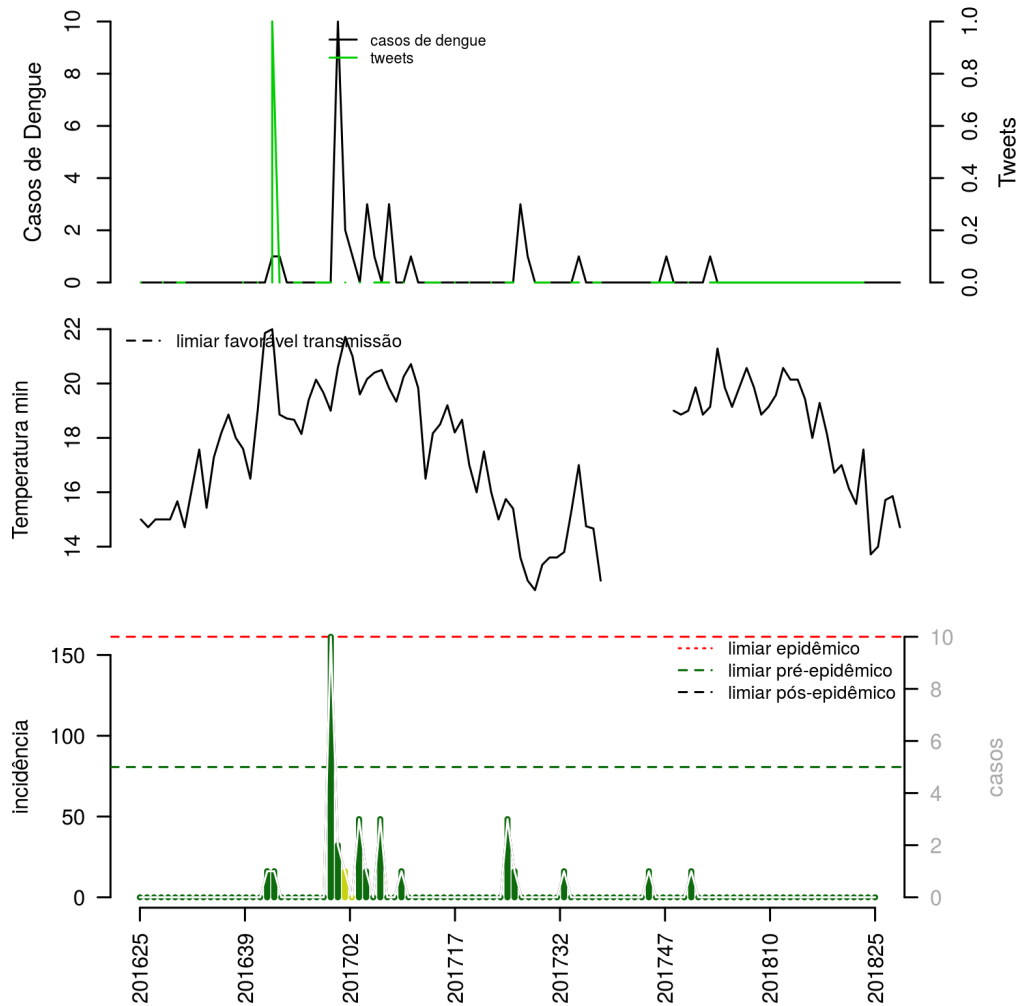


Tabela 9. Resumo das últimas seis semanas epidemiológicas.

SE	temperatura	tweet	casos notif	incidência	incidência max	pr(aumento)
201820	18	0	0	0	0	0
201821	14		0	0	0	0
201822	14		0	0	0	0
201823	16		0	0	0	0
201824	16		0	0	0	0
201825	15		0	0	0	0

[ver descrição das variáveis; Início](#)

Município Jequitibá

Figura 10. (TOPO) Série temporal de casos suspeitos de dengue e série temporal de dengue mencionada em rede social; (MEIO) Perfil da temperatura; (BAIXO) histórico do alerta.

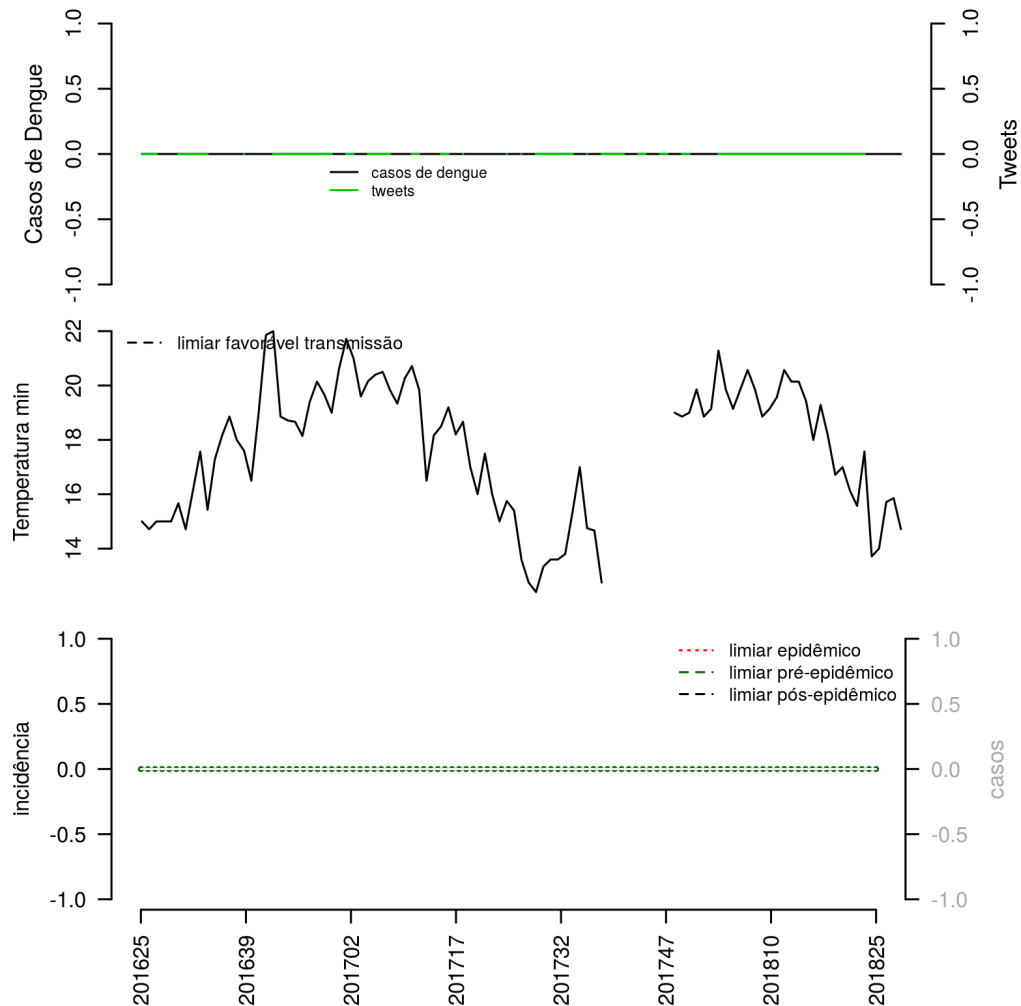


Tabela 10. Resumo das últimas seis semanas epidemiológicas.

SE	temperatura	tweet	casos notif	incidência	incidência max	pr(aumento)
201820	18	0	0	0	0	50
201821	14		0	0	0	50
201822	14		0	0	0	50
201823	16		0	0	0	50
201824	16		0	0	0	50
201825	15		0	0	0	50

[ver descrição das variáveis; Início](#)

Município Monjolos

Figura 11. (TOPO) Série temporal de casos suspeitos de dengue e série temporal de dengue mencionada em rede social; (MEIO) Perfil da temperatura; (BAIXO) histórico do alerta.

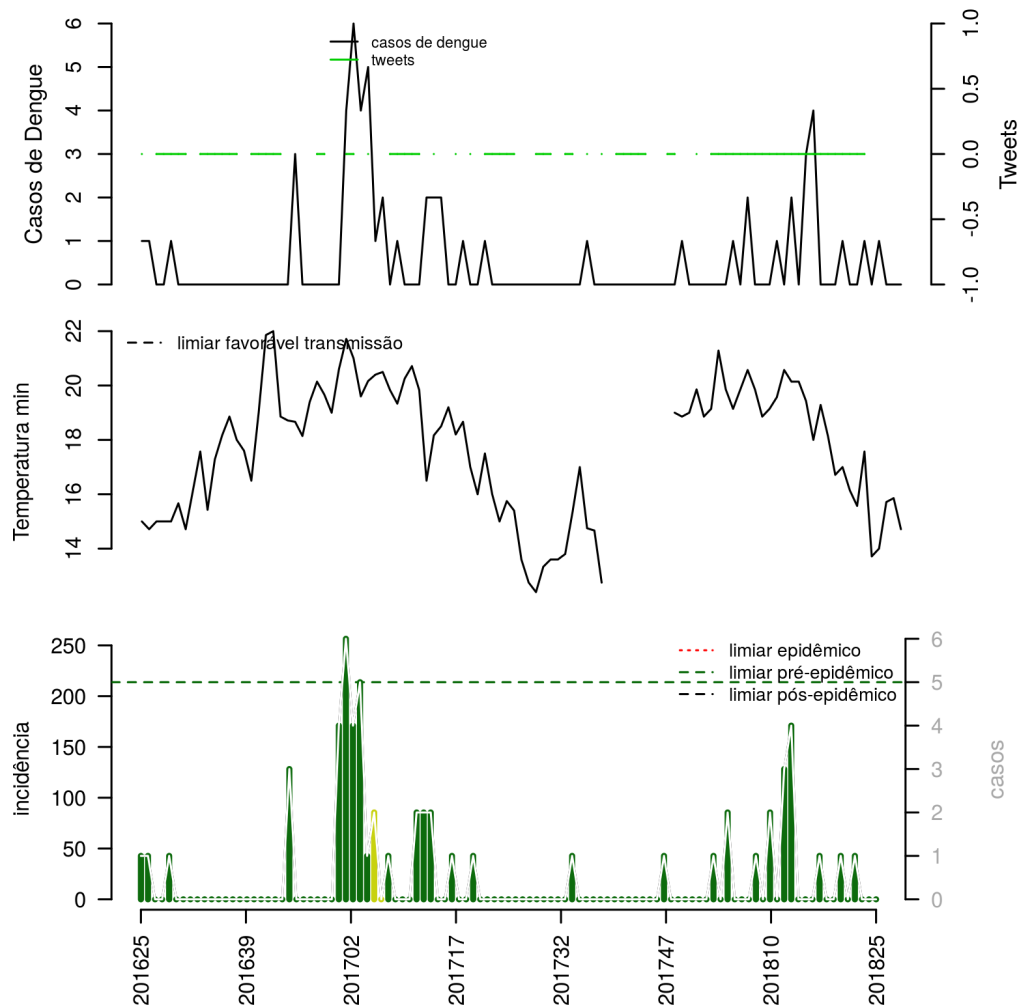


Tabela 11. Resumo das últimas seis semanas epidemiológicas.

SE	temperatura	tweet	casos notif	incidência	incidência max	pr(aumento)
201820	18	0	1	43	1	80
201821	14		0	0	0	0
201822	14		1	43	1	74
201823	16		0	0	0	0
201824	16		0	0	0	0
201825	15		0	0	0	0

[ver descrição das variáveis; Início](#)

Município Morro da Garça

Figura 12. (TOPO) Série temporal de casos suspeitos de dengue e série temporal de dengue mencionada em rede social; (MEIO) Perfil da temperatura; (BAIXO) histórico do alerta.

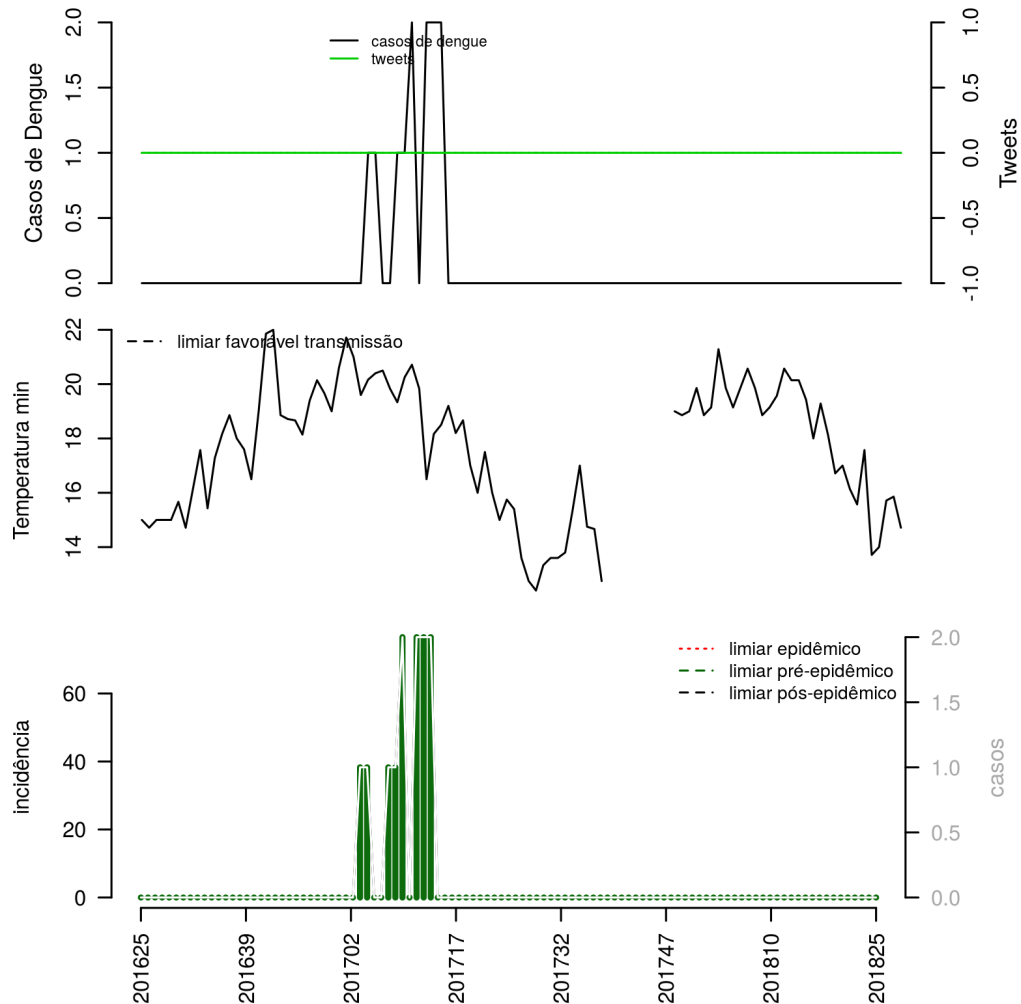


Tabela 12. Resumo das últimas seis semanas epidemiológicas.

SE	temperatura	tweet	casos notif	incidência	incidência max	pr(aumento)
201820	18		0	0	0	50
201821	14		0	0	0	50
201822	14		0	0	0	50
201823	16		0	0	0	50
201824	16		0	0	0	50
201825	15		0	0	0	50

[ver descrição das variáveis; Início](#)

Município Paineiras

Figura 13. (TOPO) Série temporal de casos suspeitos de dengue e série temporal de dengue mencionada em rede social; (MEIO) Perfil da temperatura; (BAIXO) histórico do alerta.

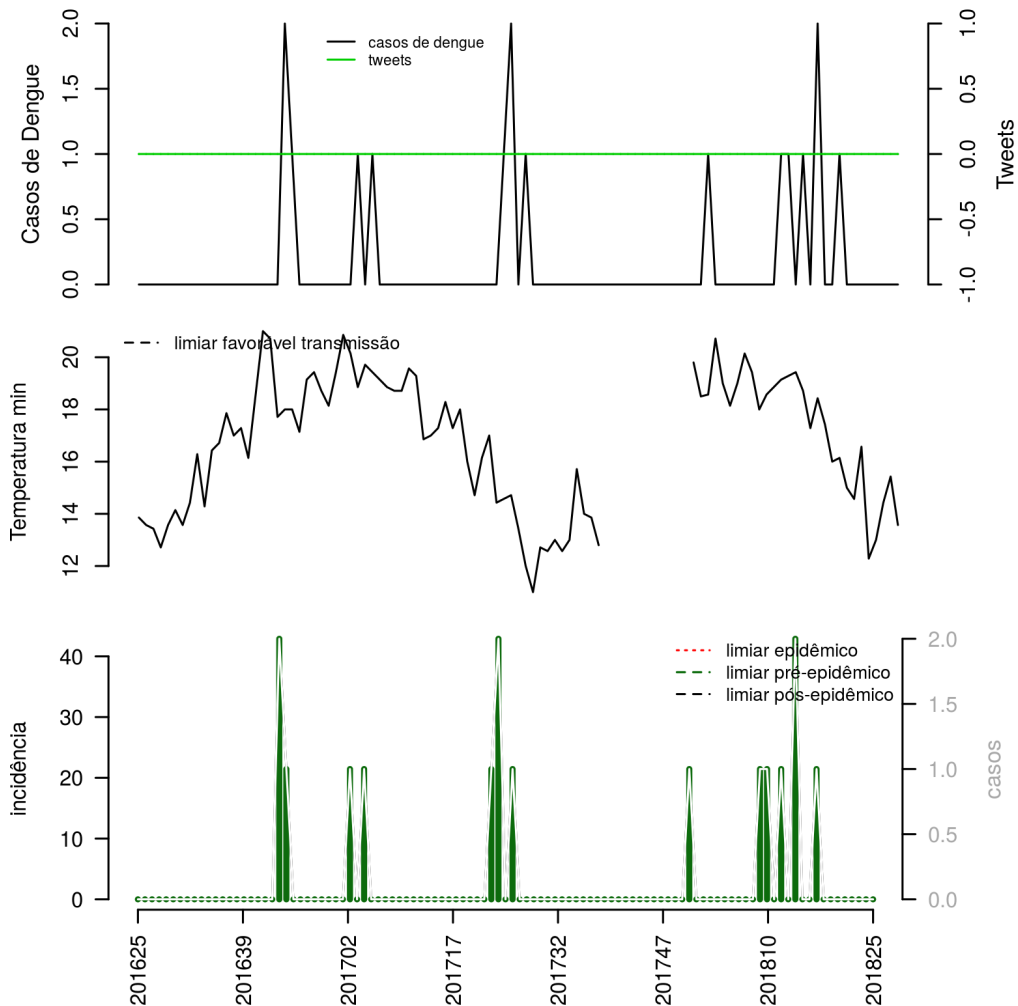


Tabela 13. Resumo das últimas seis semanas epidemiológicas.

SE	temperatura	tweet	casos notif	incidência	incidência max	pr(aumento)
201820	17		0	0	0	0
201821	12		0	0	0	0
201822	13		0	0	0	0
201823	14		0	0	0	0
201824	15		0	0	0	0
201825	14		0	0	0	0

[ver descrição das variáveis; Início](#)

Município Papagaios

Figura 14. (TOPO) Série temporal de casos suspeitos de dengue e série temporal de dengue mencionada em rede social; (MEIO) Perfil da temperatura; (BAIXO) histórico do alerta.

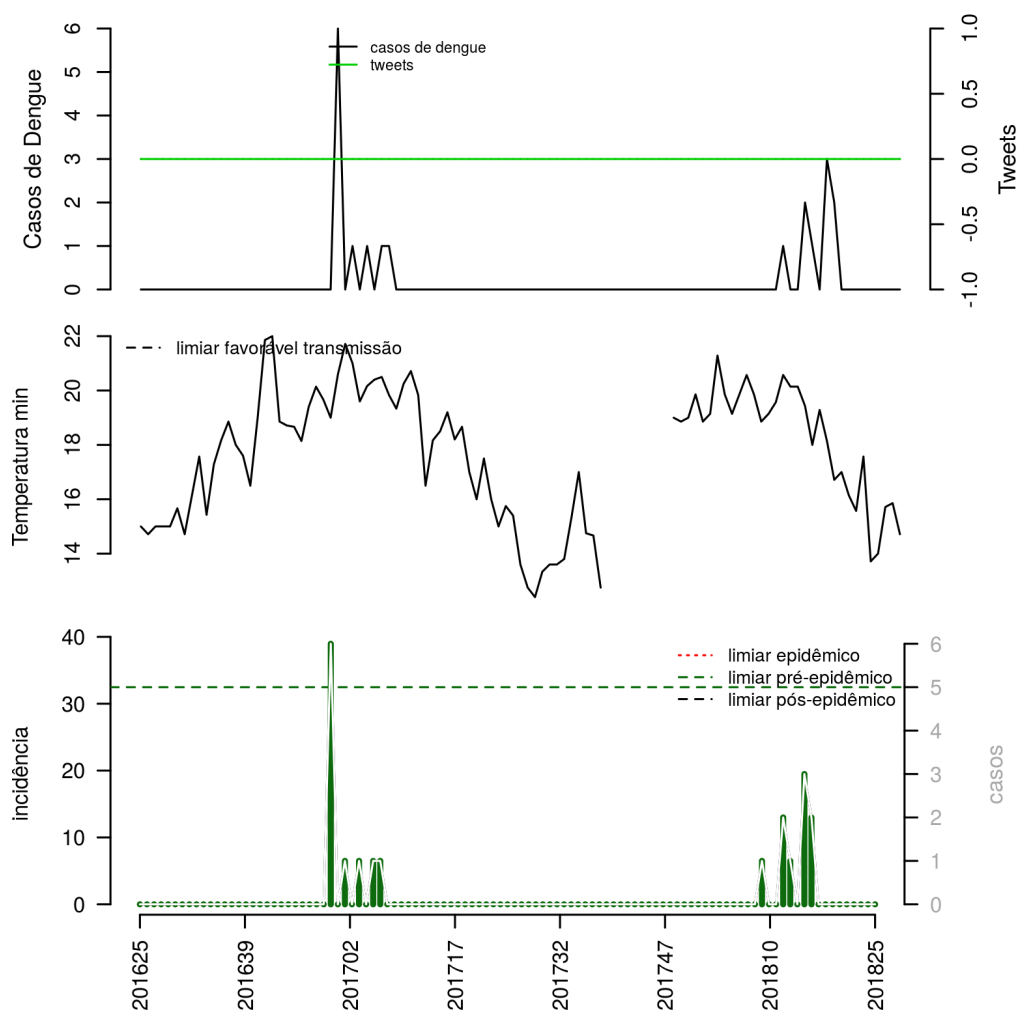


Tabela 14. Resumo das últimas seis semanas epidemiológicas.

SE	temperatura	tweet	casos notif	incidência	incidência max	pr(aumento)
201820	18		0	0	0	0
201821	14		0	0	0	0
201822	14		0	0	0	0
201823	16		0	0	0	0
201824	16		0	0	0	0
201825	15		0	0	0	0

[ver descrição das variáveis; Início](#)

Município Paraopeba

Figura 15. (TOPO) Série temporal de casos suspeitos de dengue e série temporal de dengue mencionada em rede social; (MEIO) Perfil da temperatura; (BAIXO) histórico do alerta.

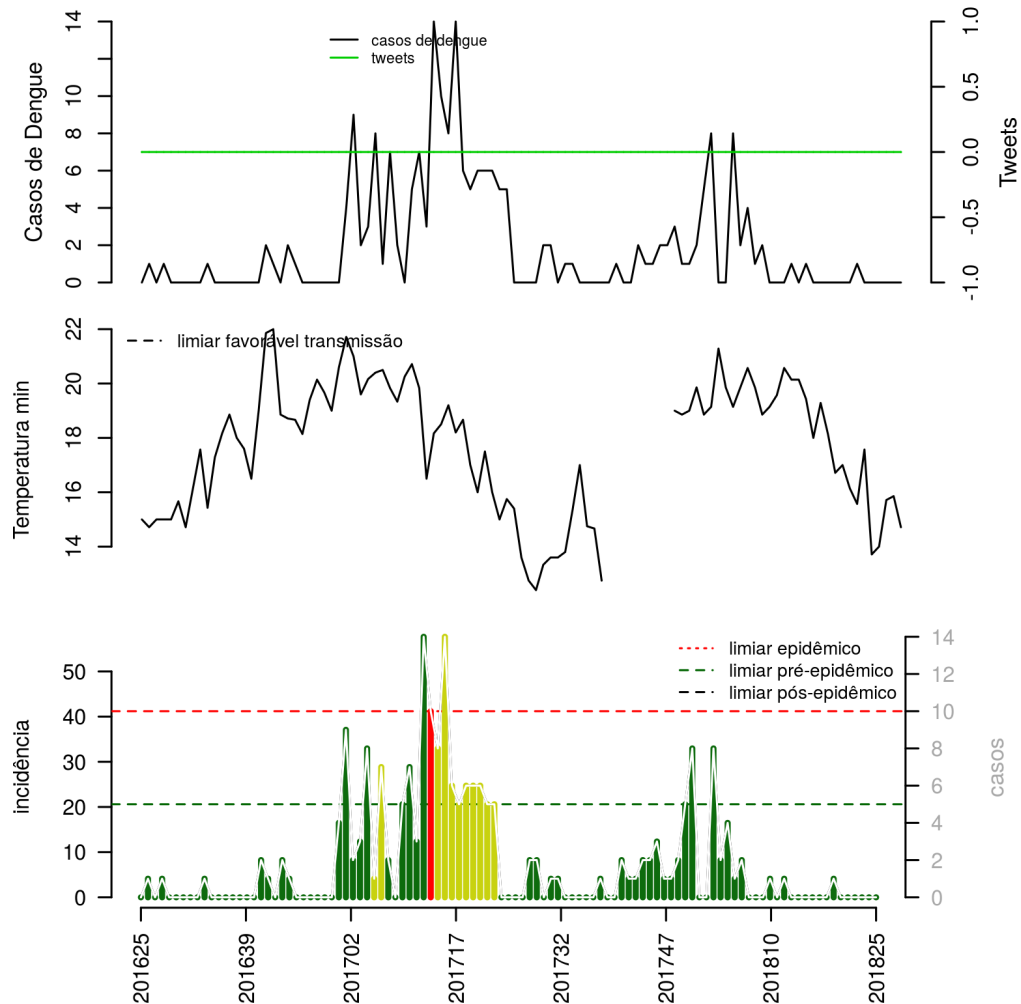


Tabela 15. Resumo das últimas seis semanas epidemiológicas.

SE	temperatura	tweet	casos notif	incidência	incidência max	pr(aumento)
201820	18		0	0	0	0
201821	14		0	0	0	0
201822	14		0	0	0	0
201823	16		0	0	0	0
201824	16		0	0	0	0
201825	15		0	0	0	0

[ver descrição das variáveis; Início](#)

Município Pequi

Figura 16. (TOPO) Série temporal de casos suspeitos de dengue e série temporal de dengue mencionada em rede social; (MEIO) Perfil da temperatura; (BAIXO) histórico do alerta.

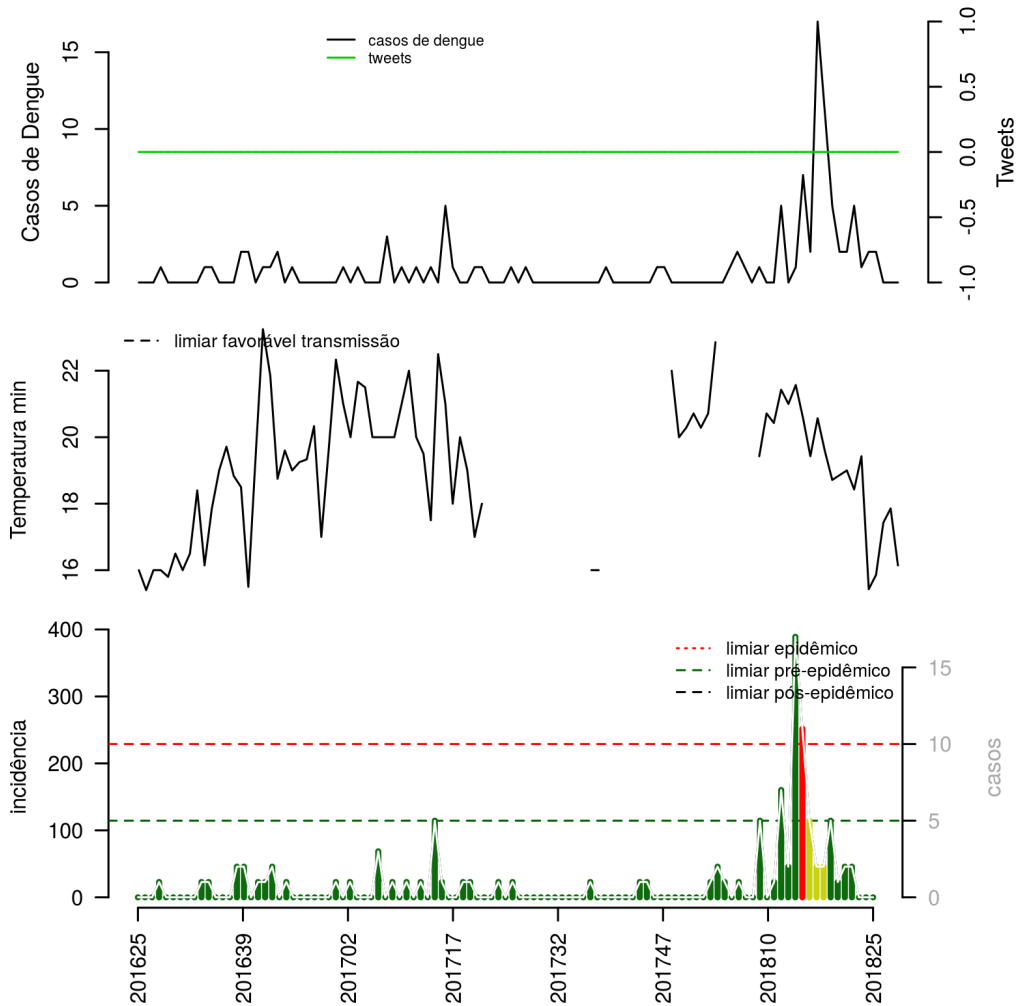


Tabela 16. Resumo das últimas seis semanas epidemiológicas.

SE	temperatura	tweet	casos notif	incidência	incidência max	pr(aumento)
201820	19		1	23	1	13
201821	15		2	46	2	35
201822	16		2	46	2	43
201823	17		0	0	0	0
201824	18		0	0	0	0
201825	16		0	0	0	0

[ver descrição das variáveis; Início](#)

Município Pompéu

Figura 17. (TOPO) Série temporal de casos suspeitos de dengue e série temporal de dengue mencionada em rede social; (MEIO) Perfil da temperatura; (BAIXO) histórico do alerta.

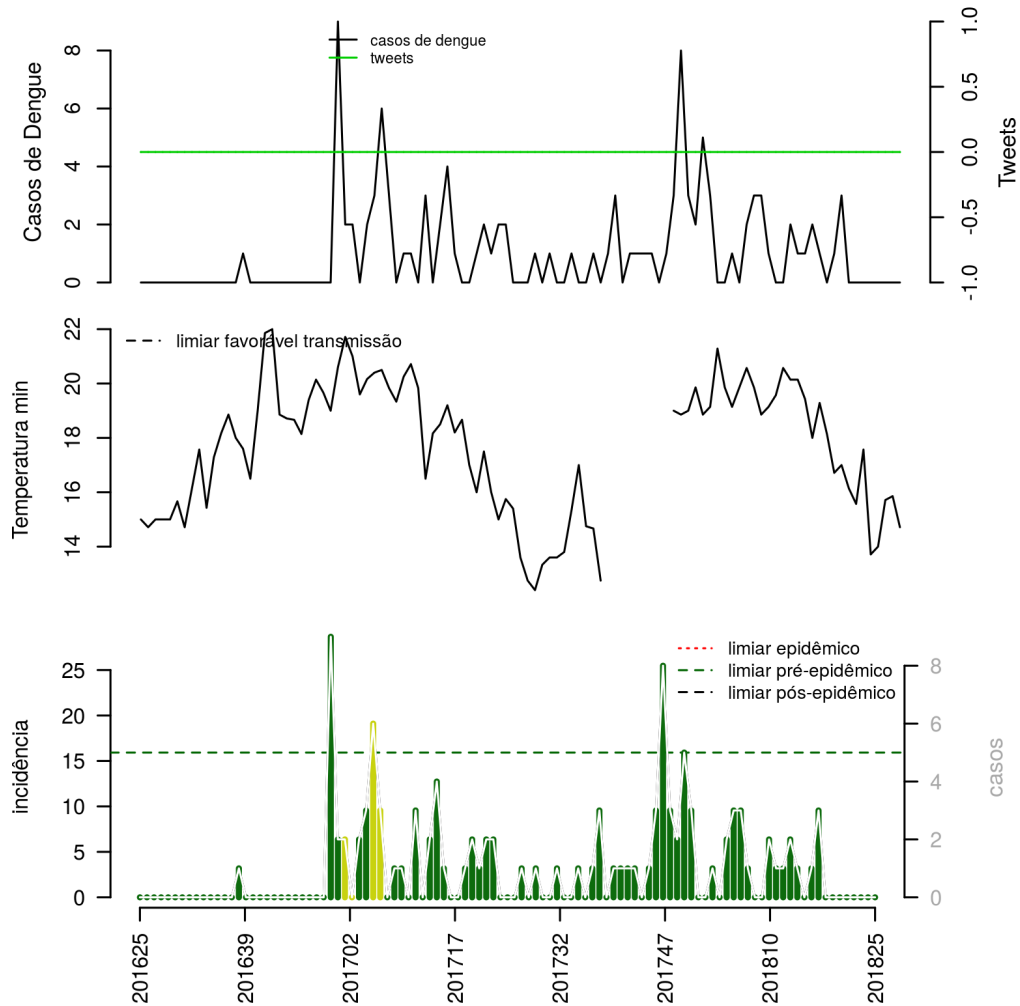


Tabela 17. Resumo das últimas seis semanas epidemiológicas.

SE	temperatura	tweet	casos notif	incidência	incidência max	pr(aumento)
201820	18		0	0	0	0
201821	14		0	0	0	0
201822	14		0	0	0	0
201823	16		0	0	0	0
201824	16		0	0	0	0
201825	15		0	0	0	0

[ver descrição das variáveis; Início](#)

Município Prudente de Moraes

Figura 18. (TOPO) Série temporal de casos suspeitos de dengue e série temporal de dengue mencionada em rede social; (MEIO) Perfil da temperatura; (BAIXO) histórico do alerta.

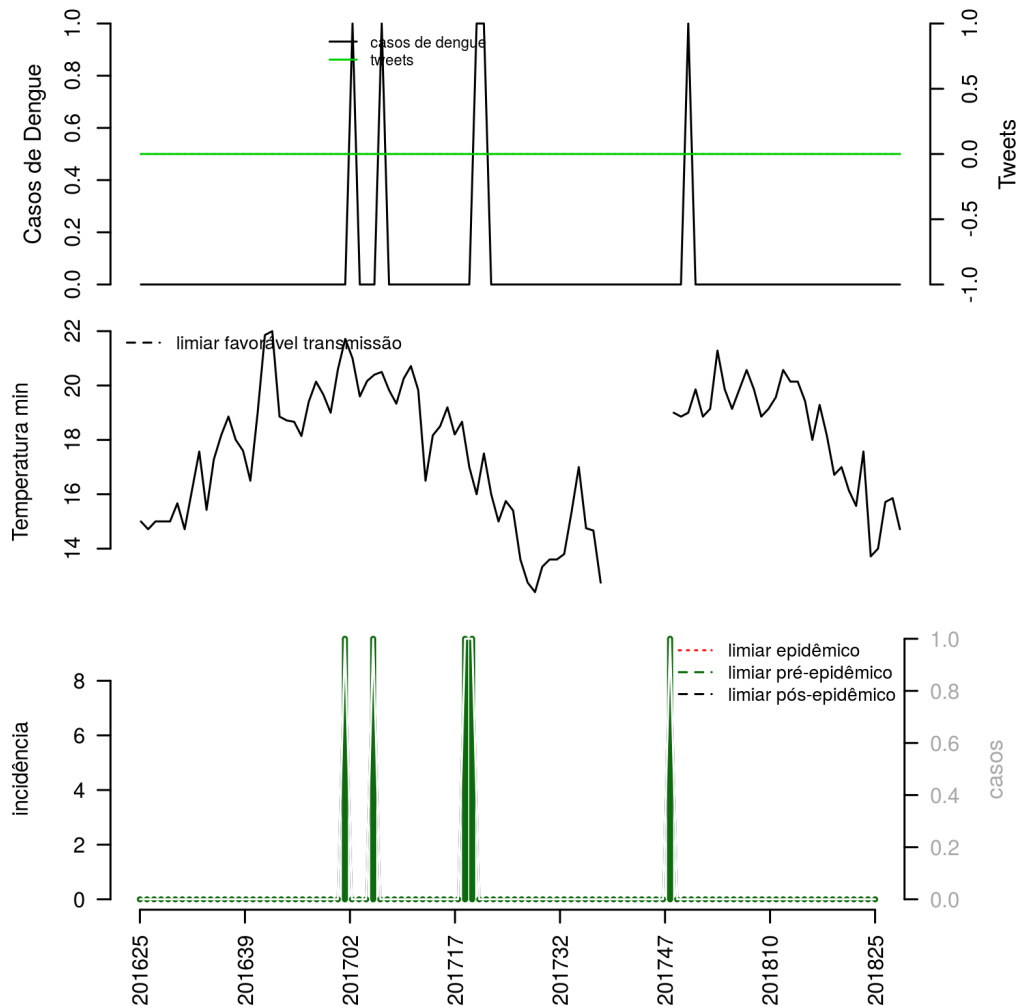


Tabela 18. Resumo das últimas seis semanas epidemiológicas.

SE	temperatura	tweet	casos notif	incidência	incidência max	pr(aumento)
201820	18		0	0	0	0
201821	14		0	0	0	0
201822	14		0	0	0	0
201823	16		0	0	0	0
201824	16		0	0	0	0
201825	15		0	0	0	0

[ver descrição das variáveis; Início](#)

Município Quartel Geral

Figura 19. (TOPO) Série temporal de casos suspeitos de dengue e série temporal de dengue mencionada em rede social; (MEIO) Perfil da temperatura; (BAIXO) histórico do alerta.

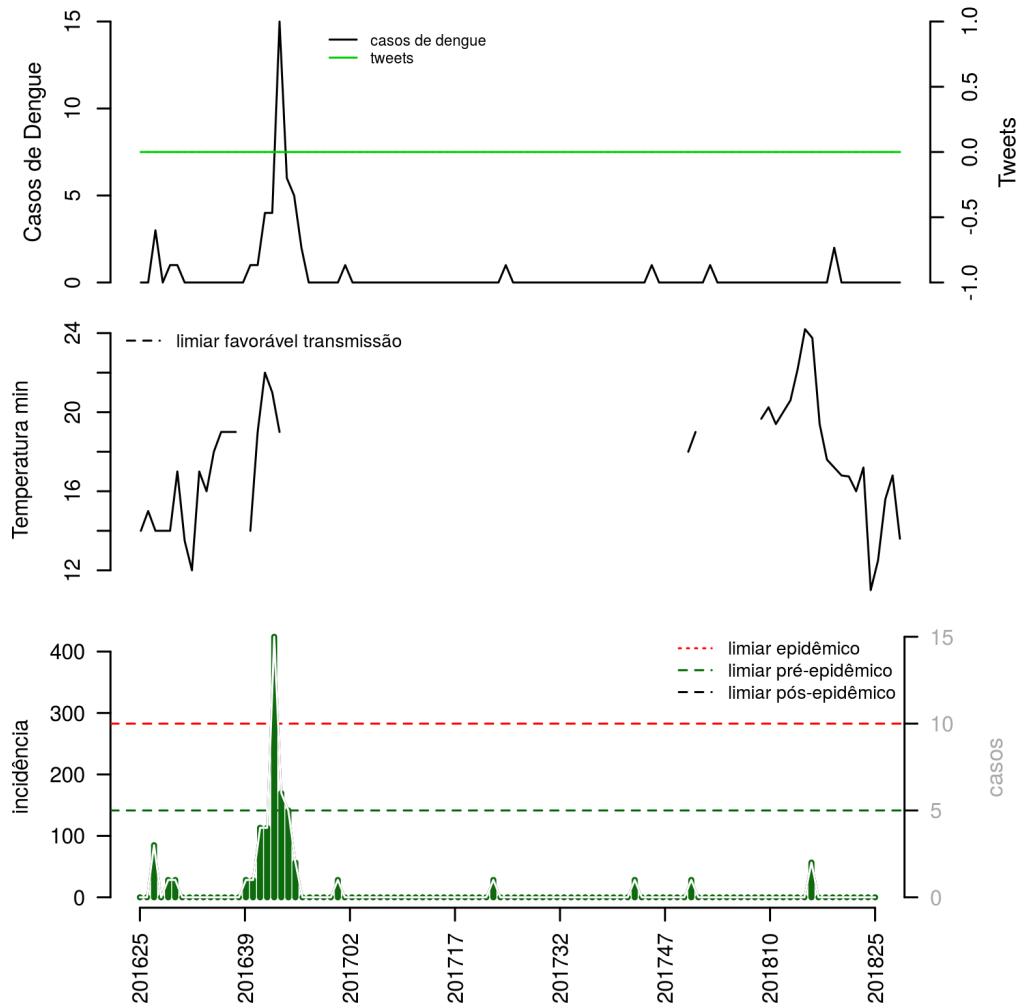


Tabela 19. Resumo das últimas seis semanas epidemiológicas.

SE	temperatura	tweet	casos notif	incidência	incidência max	pr(aumento)
201820	17		0	0	0	0
201821	11		0	0	0	0
201822	12		0	0	0	0
201823	16		0	0	0	0
201824	17		0	0	0	0
201825	14		0	0	0	0

[ver descrição das variáveis; Início](#)

Município Santana de Pirapama

Figura 20. (TOPO) Série temporal de casos suspeitos de dengue e série temporal de dengue mencionada em rede social; (MEIO) Perfil da temperatura; (BAIXO) histórico do alerta.

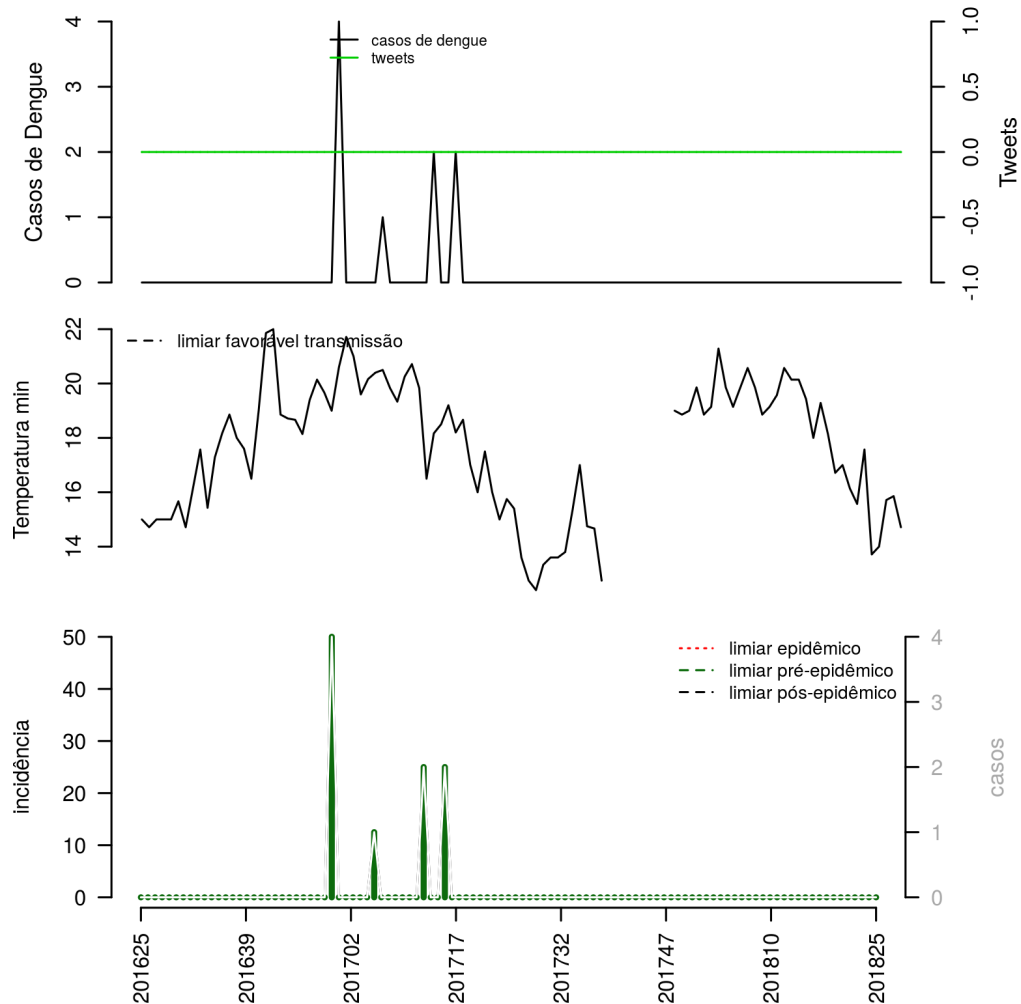


Tabela 20. Resumo das últimas seis semanas epidemiológicas.

SE	temperatura	tweet	casos notif	incidência	incidência max	pr(aumento)
201820	18		0	0	0	50
201821	14		0	0	0	50
201822	14		0	0	0	50
201823	16		0	0	0	50
201824	16		0	0	0	50
201825	15		0	0	0	50

[ver descrição das variáveis; Início](#)

Município Santo Hipólito

Figura 21. (TOPO) Série temporal de casos suspeitos de dengue e série temporal de dengue mencionada em rede social; (MEIO) Perfil da temperatura; (BAIXO) histórico do alerta.

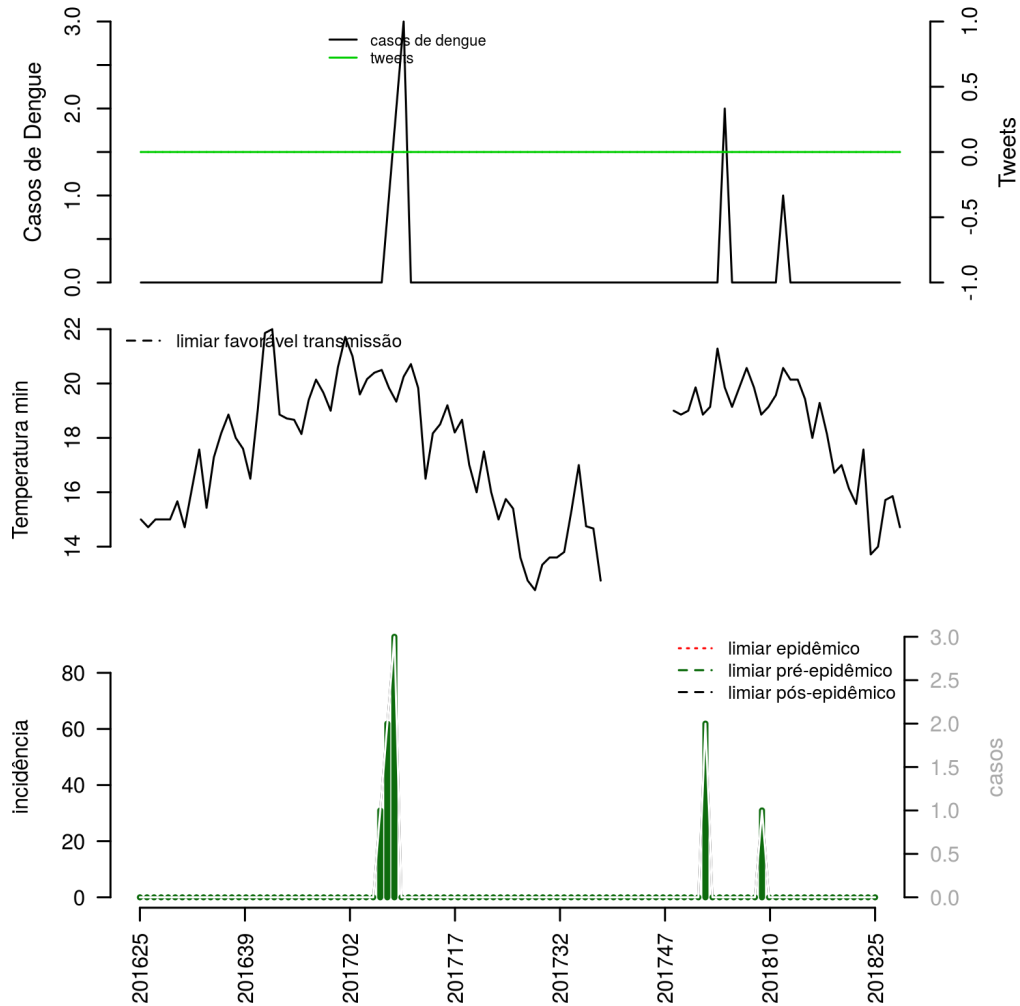


Tabela 21. Resumo das últimas seis semanas epidemiológicas.

SE	temperatura	tweet	casos notif	incidência	incidência max	pr(aumento)
201820	18		0	0	0	0
201821	14		0	0	0	0
201822	14		0	0	0	0
201823	16		0	0	0	0
201824	16		0	0	0	0
201825	15		0	0	0	0

[ver descrição das variáveis; Início](#)

Município Capim Branco

Figura 22. (TOPO) Série temporal de casos suspeitos de dengue e série temporal de dengue mencionada em rede social; (MEIO) Perfil da temperatura; (BAIXO) histórico do alerta.

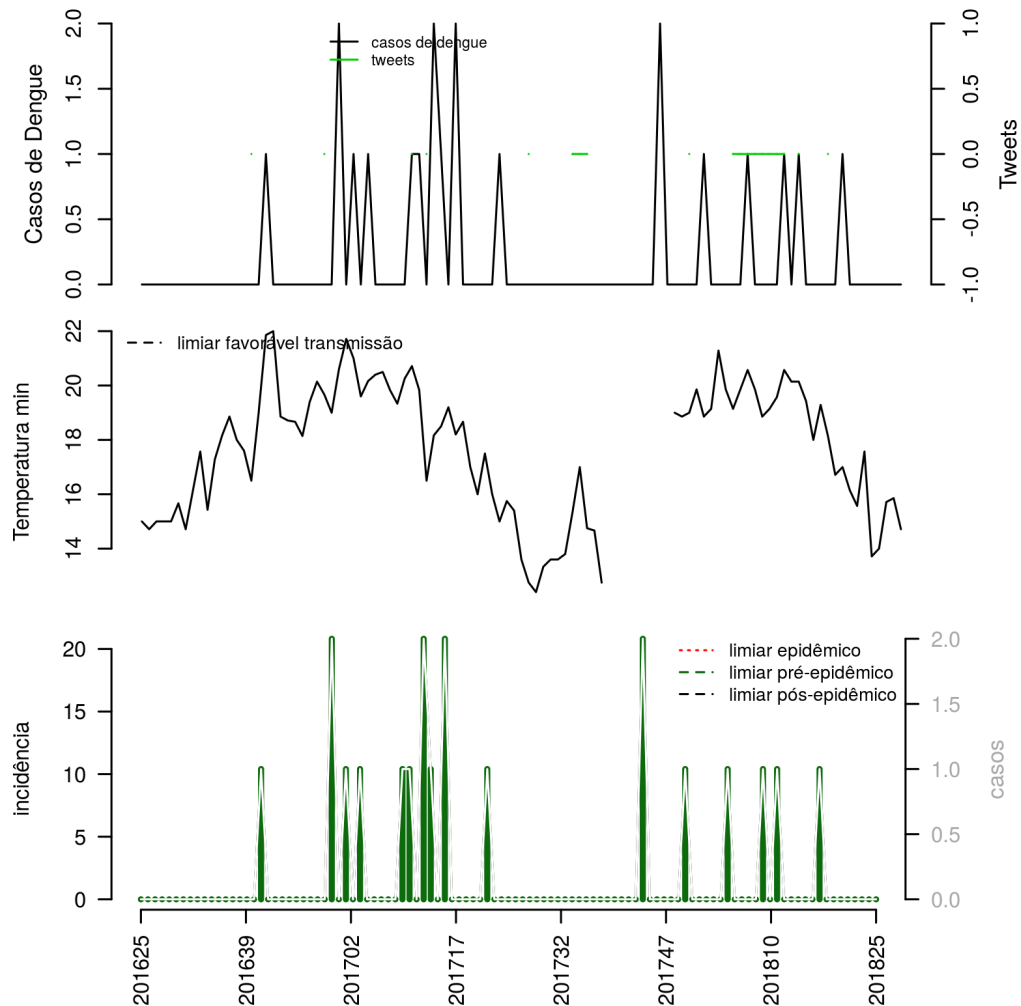


Tabela 22. Resumo das últimas seis semanas epidemiológicas.

SE	temperatura	tweet	casos notif	incidência	incidência max	pr(aumento)
201820	18		0	0	0	0
201821	14		0	0	0	0
201822	14		0	0	0	0
201823	16		0	0	0	0
201824	16		0	0	0	0
201825	15		0	0	0	0

[ver descrição das variáveis; Início](#)

Município Caetanópolis

Figura 23. (TOPO) Série temporal de casos suspeitos de dengue e série temporal de dengue mencionada em rede social; (MEIO) Perfil da temperatura; (BAIXO) histórico do alerta.

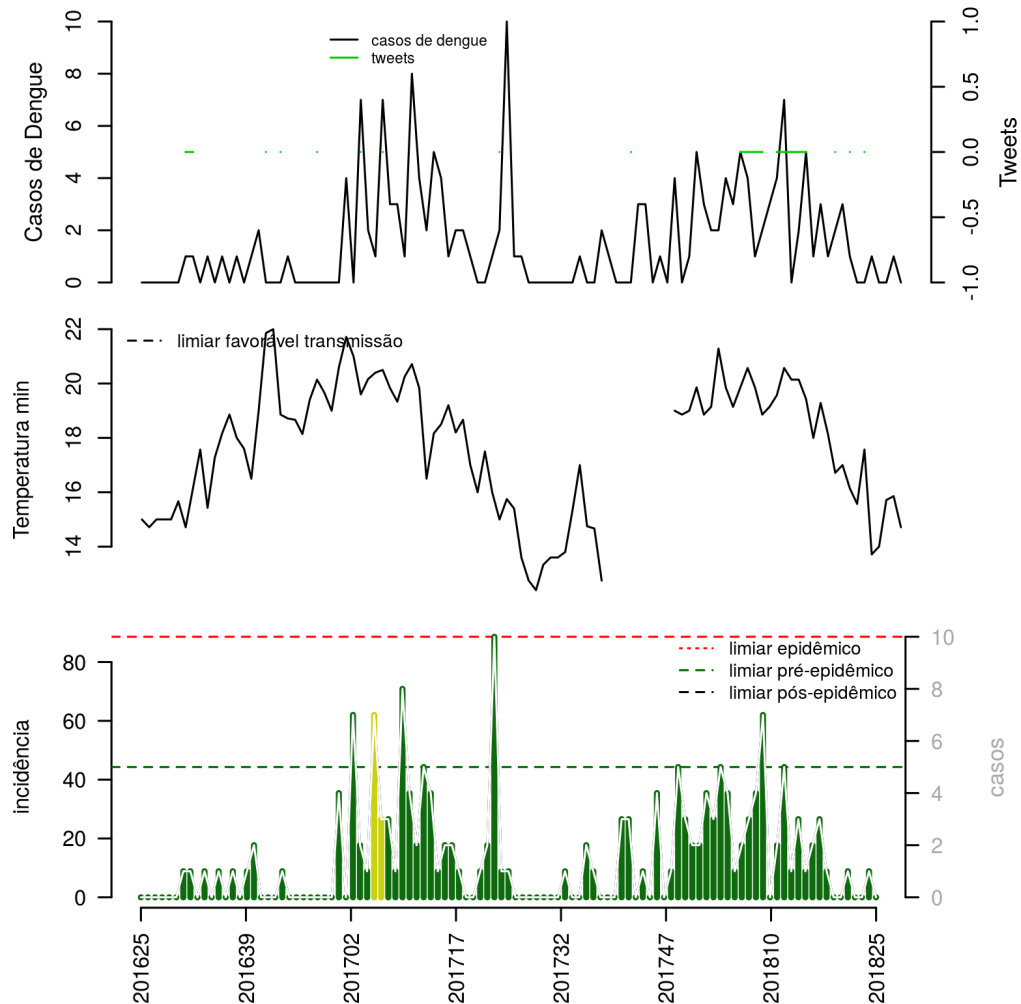


Tabela 23. Resumo das últimas seis semanas epidemiológicas.

SE	temperatura	tweet	casos notif	incidência	incidência max	pr(aumento)
201820	18	0	0	0	0	0
201821	14		1	9	1	66
201822	14		0	0	0	0
201823	16		0	0	0	0
201824	16		1	9	1	80
201825	15		0	0	0	0

[ver descrição das variáveis; Início](#)

Município Maravilhas

Figura 24. (TOPO) Série temporal de casos suspeitos de dengue e série temporal de dengue mencionada em rede social; (MEIO) Perfil da temperatura; (BAIXO) histórico do alerta.

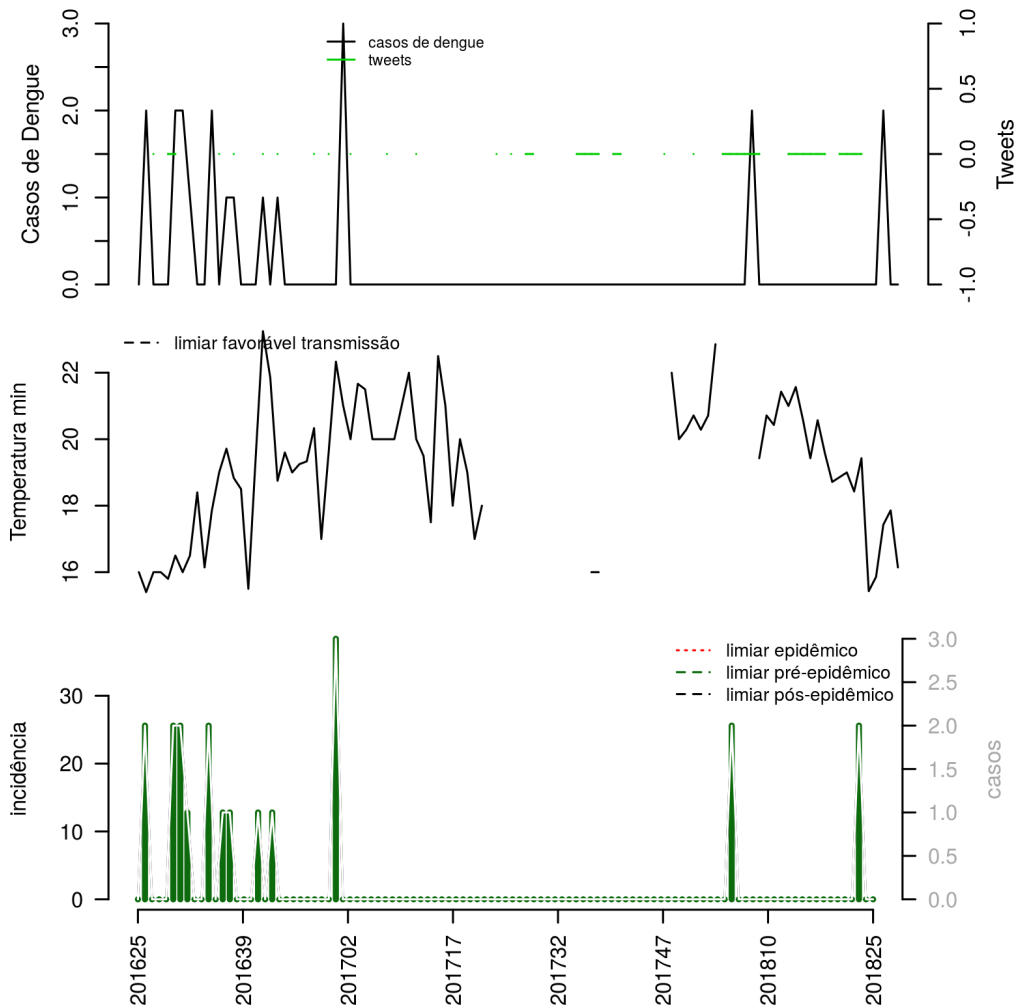


Tabela 24. Resumo das últimas seis semanas epidemiológicas.

SE	temperatura	tweet	casos notif	incidência	incidência max	pr(aumento)
201820	19	0	0	0	0	0
201821	15		0	0	0	0
201822	16		0	0	0	0
201823	17		2	26	2	97
201824	18		0	0	0	0
201825	16		0	0	0	0

[ver descrição das variáveis; Início](#)

Município Três Marias

Figura 25. (TOPO) Série temporal de casos suspeitos de dengue e série temporal de dengue mencionada em rede social; (MEIO) Perfil da temperatura; (BAIXO) histórico do alerta.

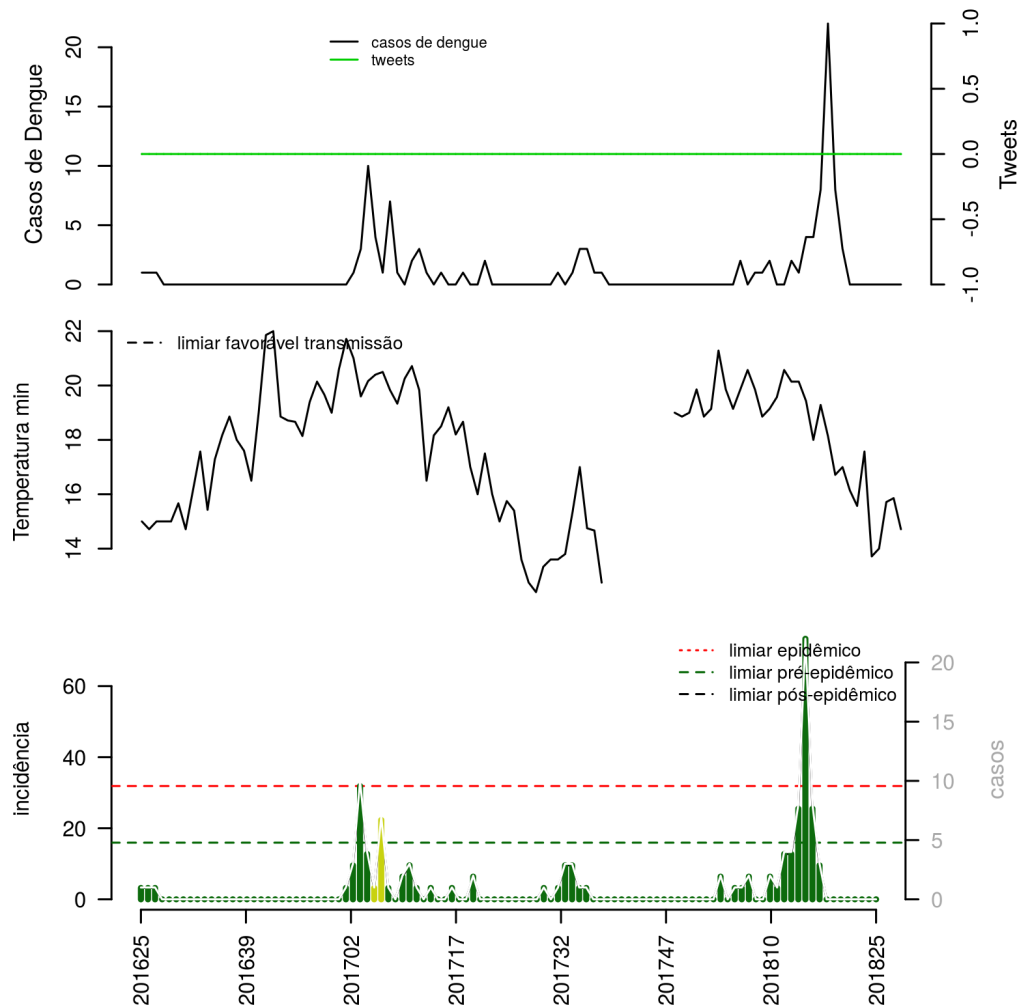


Tabela 25. Resumo das últimas seis semanas epidemiológicas.

SE	temperatura	tweet	casos notif	incidência	incidência max	pr(aumento)
201820	18		0	0	0	0
201821	14		0	0	0	0
201822	14		0	0	0	0
201823	16		0	0	0	0
201824	16		0	0	0	0
201825	15		0	0	0	0

[ver descrição das variáveis; Início](#)

Município Morada Nova de Minas

Figura 26. (TOPO) Série temporal de casos suspeitos de dengue e série temporal de dengue mencionada em rede social; (MEIO) Perfil da temperatura; (BAIXO) histórico do alerta.

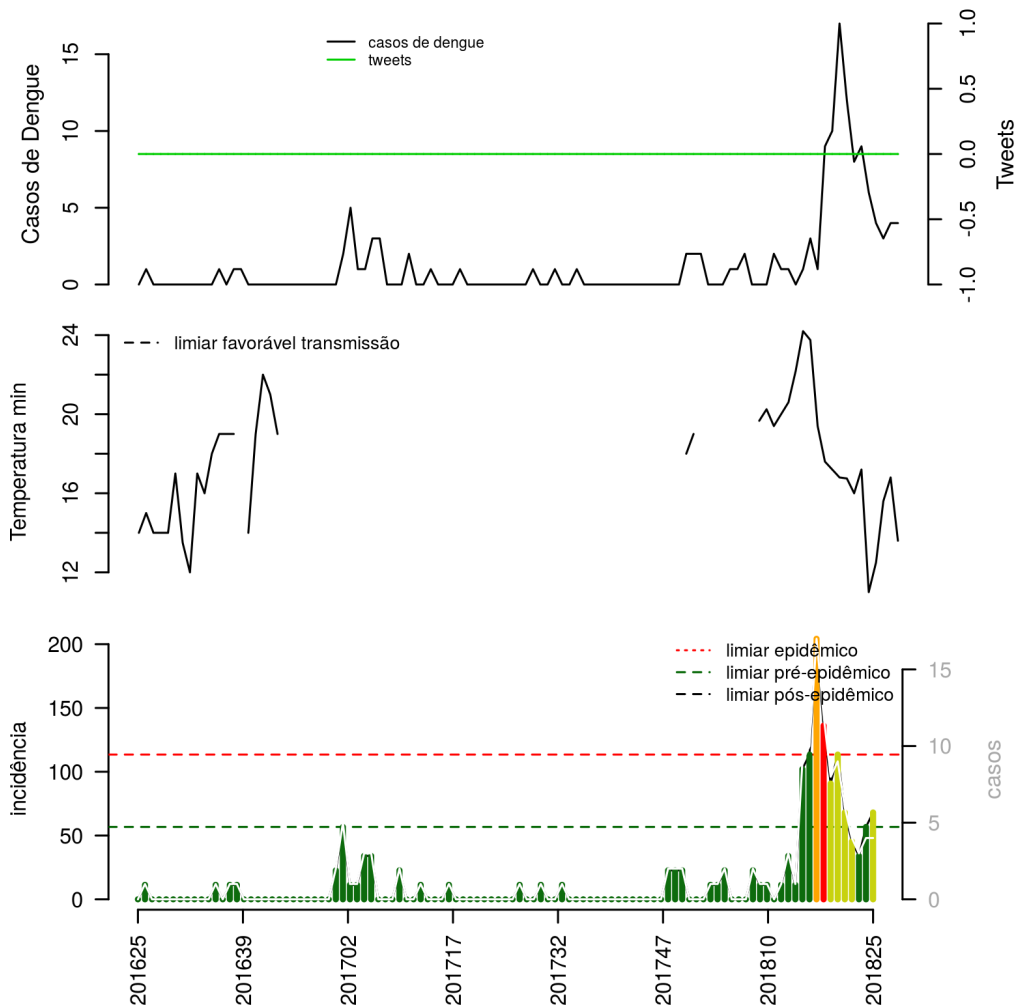


Tabela 26. Resumo das últimas seis semanas epidemiológicas.

SE	temperatura	tweet	casos notif	incidência	incidência max	pr(aumento)
201820	17		9	113	10	34
201821	11		6	68	7	15
201822	12		4	45	4	10
201823	16		3	34	3	12
201824	17		4	57	5	52
201825	14		4	68	7	71

[ver descrição das variáveis; Início](#)

Município Cachoeira da Prata

Figura 27. (TOPO) Série temporal de casos suspeitos de dengue e série temporal de dengue mencionada em rede social; (MEIO) Perfil da temperatura; (BAIXO) histórico do alerta.

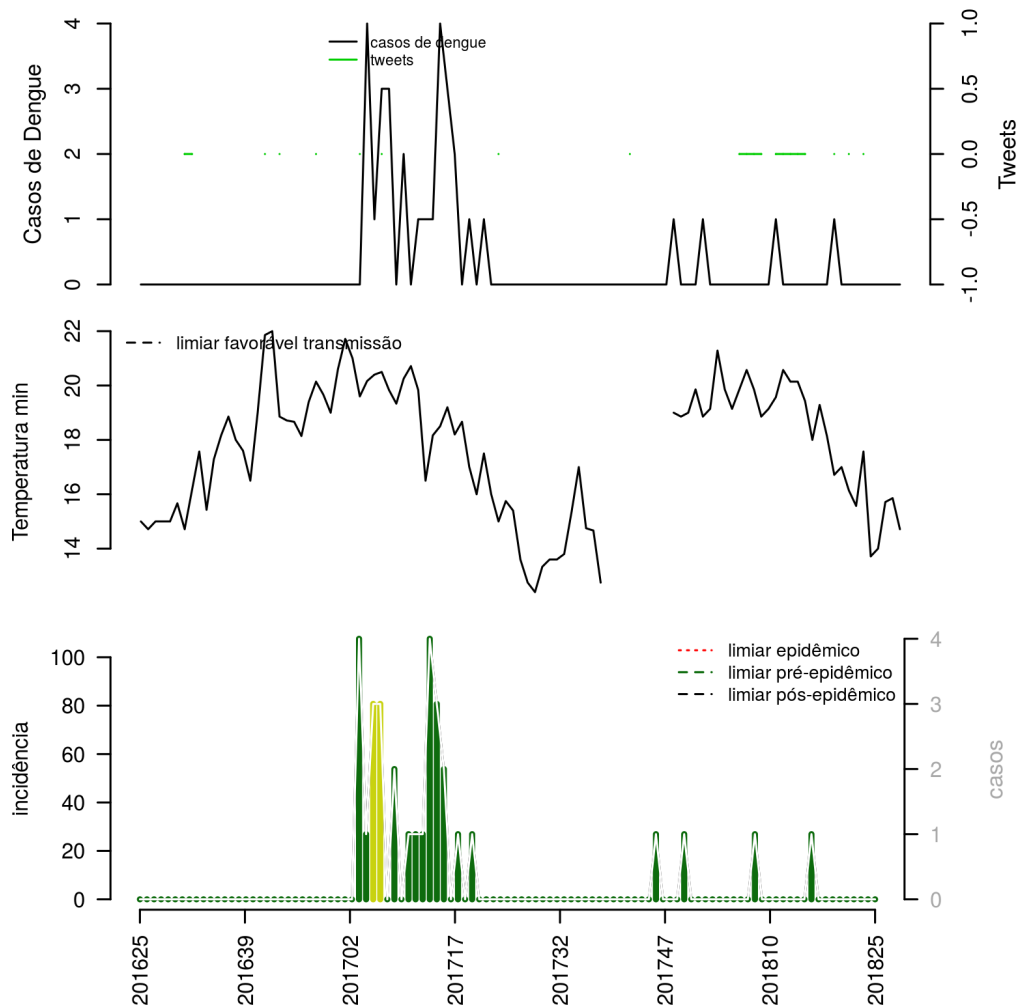


Tabela 27. Resumo das últimas seis semanas epidemiológicas.

SE	temperatura	tweet	casos notif	incidência	incidência max	pr(aumento)
201820	18	0	0	0	0	0
201821	14		0	0	0	0
201822	14		0	0	0	0
201823	16		0	0	0	0
201824	16		0	0	0	0
201825	15		0	0	0	0

[ver descrição das variáveis; Início](#)

Município Cedro do Abaeté

Figura 28. (TOPO) Série temporal de casos suspeitos de dengue e série temporal de dengue mencionada em rede social; (MEIO) Perfil da temperatura; (BAIXO) histórico do alerta.

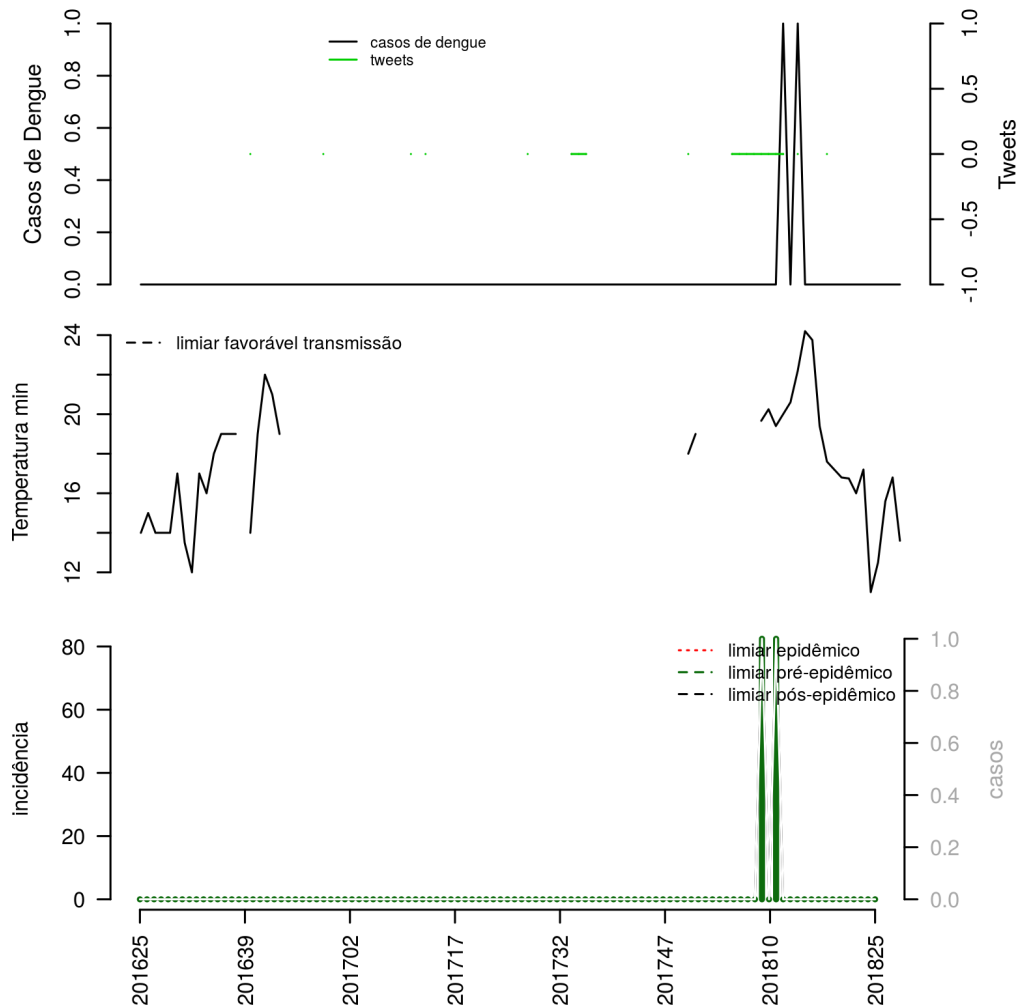


Tabela 28. Resumo das últimas seis semanas epidemiológicas.

SE	temperatura	tweet	casos notif	incidência	incidência max	pr(aumento)
201820	17		0	0	0	0
201821	11		0	0	0	0
201822	12		0	0	0	0
201823	16		0	0	0	0
201824	17		0	0	0	0
201825	14		0	0	0	0

[ver descrição das variáveis; Início](#)

Município Abaeté

Figura 29. (TOPO) Série temporal de casos suspeitos de dengue e série temporal de dengue mencionada em rede social; (MEIO) Perfil da temperatura; (BAIXO) histórico do alerta.

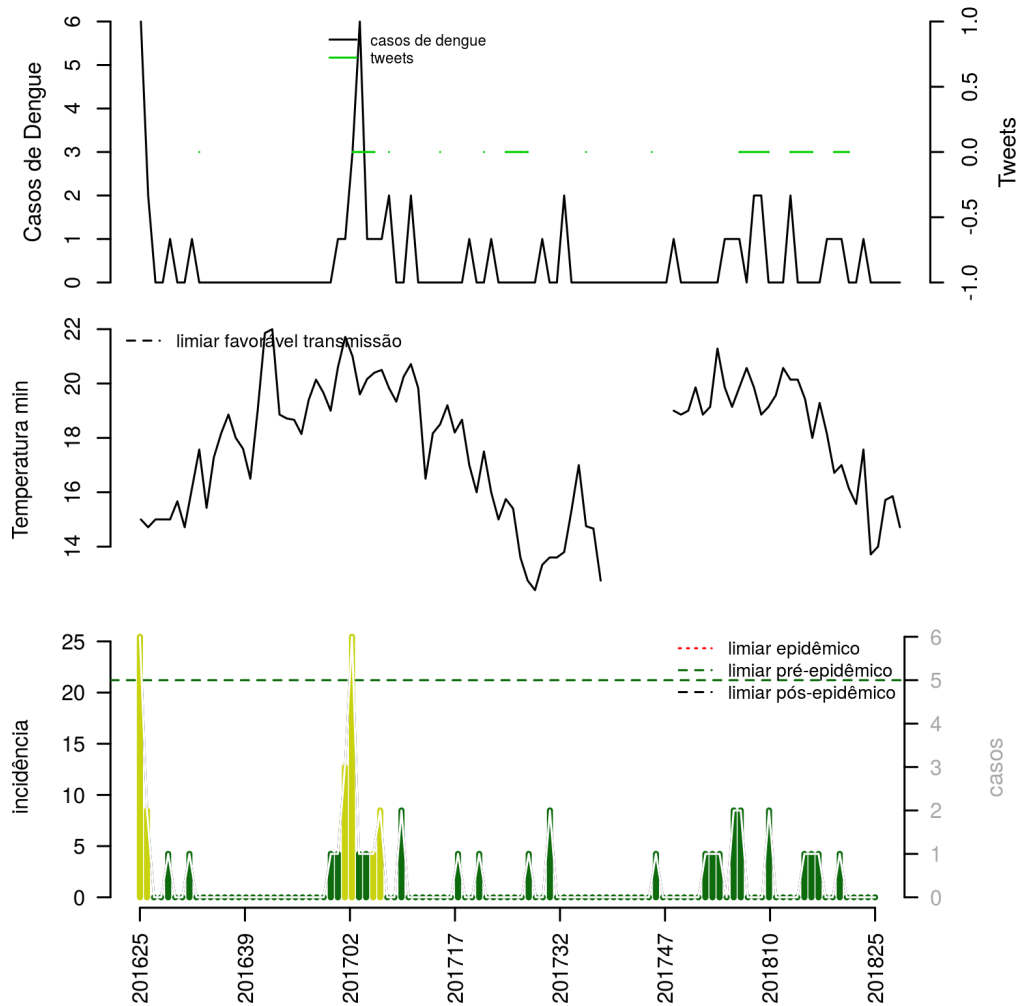


Tabela 29. Resumo das últimas seis semanas epidemiológicas.

SE	temperatura	tweet	casos notif	incidência	incidência max	pr(aumento)
201820	18		1	4	1	75
201821	14		0	0	0	0
201822	14		0	0	0	0
201823	16		0	0	0	0
201824	16		0	0	0	0
201825	15		0	0	0	0

[ver descrição das variáveis; Início](#)

Município Augusto de Lima

Figura 30. (TOPO) Série temporal de casos suspeitos de dengue e série temporal de dengue mencionada em rede social; (MEIO) Perfil da temperatura; (BAIXO) histórico do alerta.

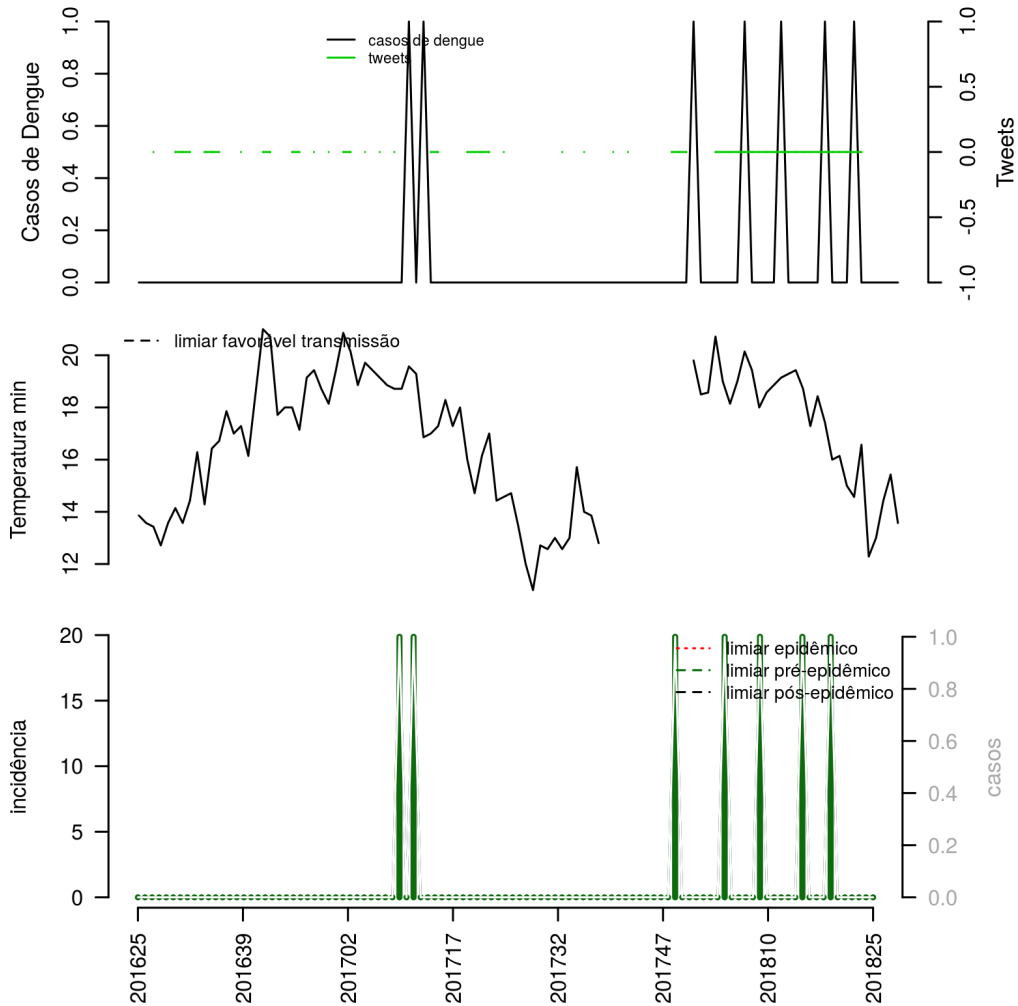


Tabela 30. Resumo das últimas seis semanas epidemiológicas.

SE	temperatura	tweet	casos notif	incidência	incidência max	pr(aumento)
201820	17	0	0	0	0	0
201821	12		0	0	0	0
201822	13		0	0	0	0
201823	14		0	0	0	0
201824	15		0	0	0	0
201825	14		0	0	0	0

[ver descrição das variáveis; Início](#)

Município Biquinhas

Figura 31. (TOPO) Série temporal de casos suspeitos de dengue e série temporal de dengue mencionada em rede social; (MEIO) Perfil da temperatura; (BAIXO) histórico do alerta.

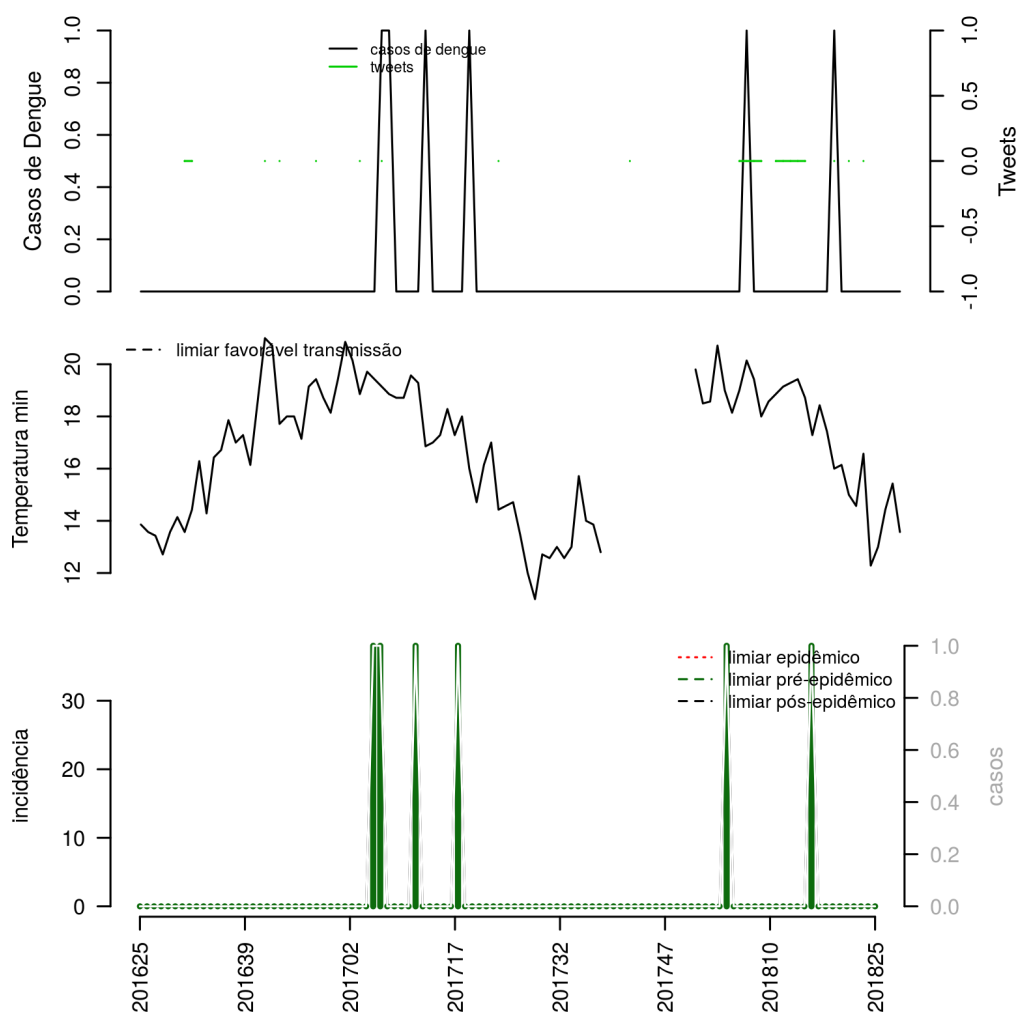


Tabela 31. Resumo das últimas seis semanas epidemiológicas.

SE	temperatura	tweet	casos notif	incidência	incidência max	pr(aumento)
201820	17	0	0	0	0	0
201821	12		0	0	0	0
201822	13		0	0	0	0
201823	14		0	0	0	0
201824	15		0	0	0	0
201825	14		0	0	0	0

[ver descrição das variáveis; Início](#)

Município Cordisburgo

Figura 32. (TOPO) Série temporal de casos suspeitos de dengue e série temporal de dengue mencionada em rede social; (MEIO) Perfil da temperatura; (BAIXO) histórico do alerta.

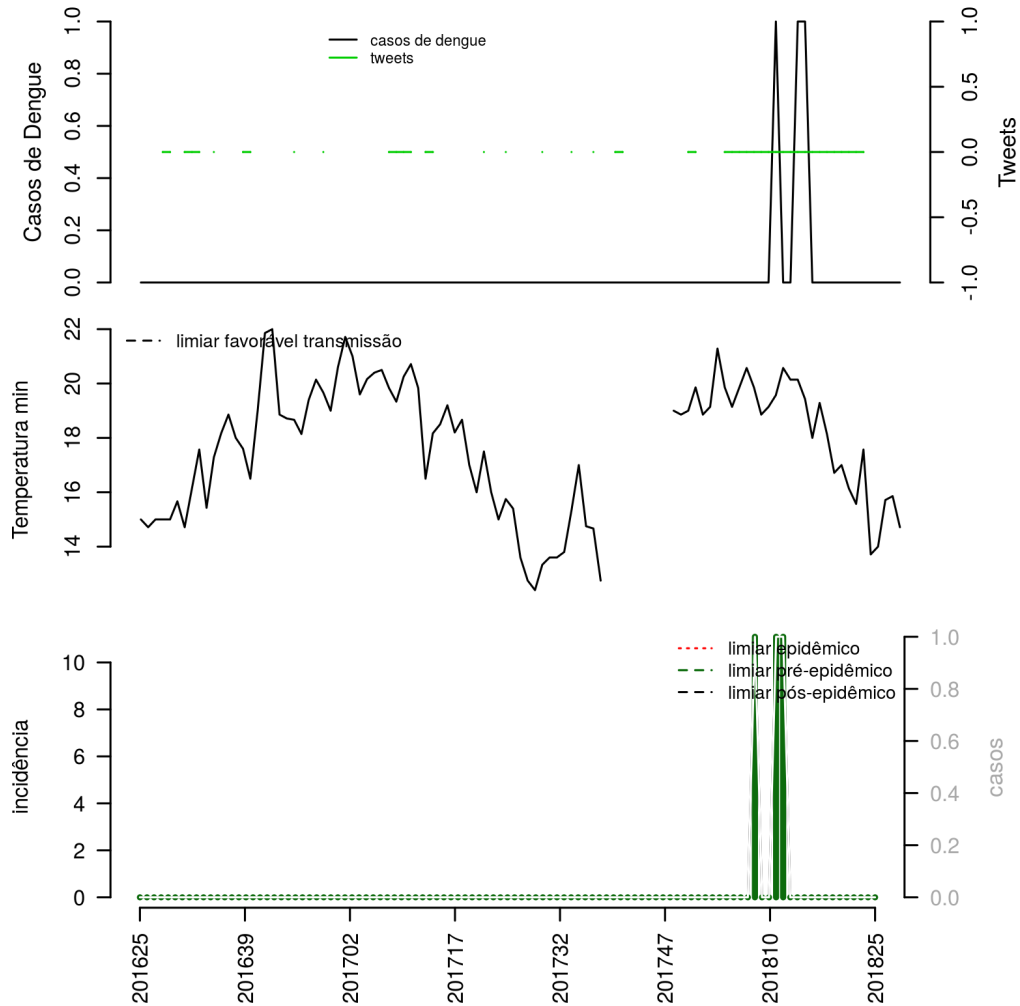


Tabela 32. Resumo das últimas seis semanas epidemiológicas.

SE	temperatura	tweet	casos notif	incidência	incidência max	pr(aumento)
201820	18	0	0	0	0	0
201821	14		0	0	0	0
201822	14		0	0	0	0
201823	16		0	0	0	0
201824	16		0	0	0	0
201825	15		0	0	0	0

[ver descrição das variáveis; Início](#)

Município Presidente Juscelino

Figura 33. (TOPO) Série temporal de casos suspeitos de dengue e série temporal de dengue mencionada em rede social; (MEIO) Perfil da temperatura; (BAIXO) histórico do alerta.

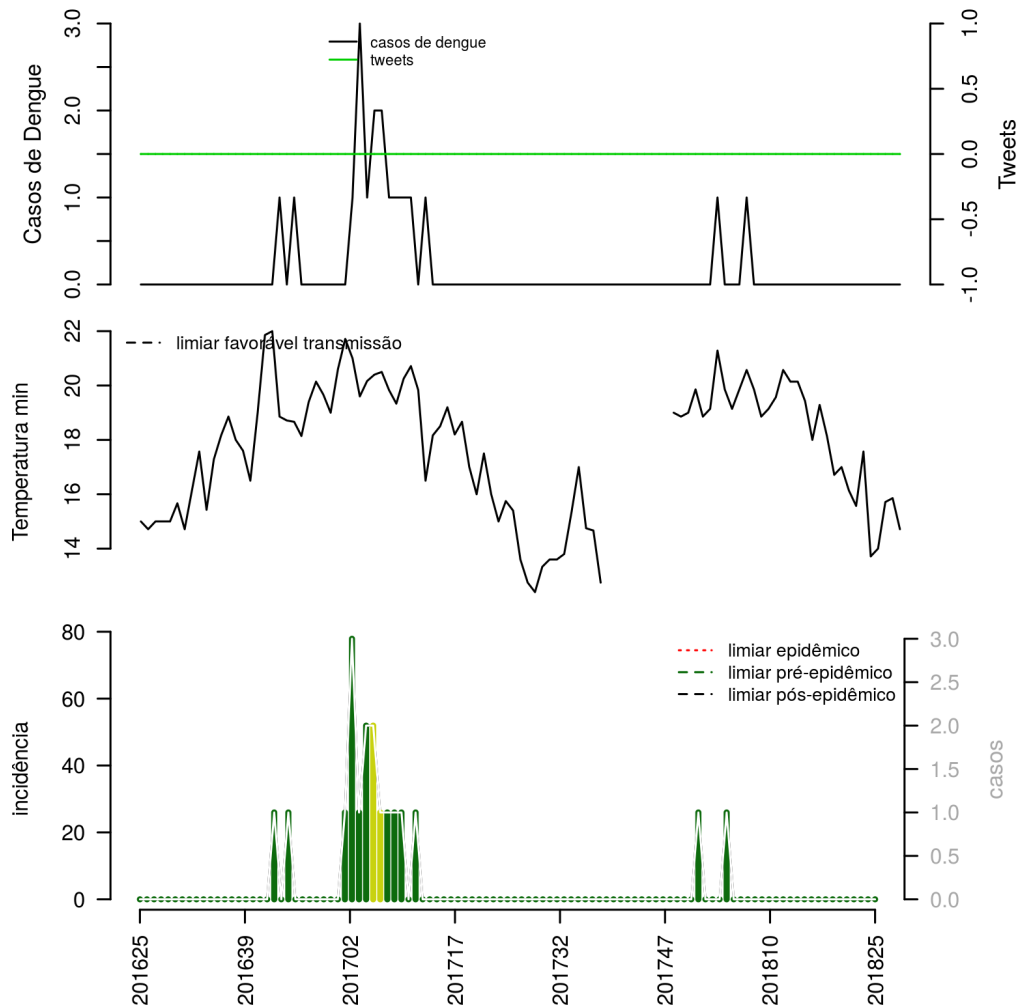


Tabela 33. Resumo das últimas seis semanas epidemiológicas.

SE	temperatura	tweet	casos notif	incidência	incidência max	pr(aumento)
201820	18		0	0	0	0
201821	14		0	0	0	0
201822	14		0	0	0	0
201823	16		0	0	0	0
201824	16		0	0	0	0
201825	15		0	0	0	0

[ver descrição das variáveis; Início](#)

Município Baldim

Figura 34. (TOPO) Série temporal de casos suspeitos de dengue e série temporal de dengue mencionada em rede social; (MEIO) Perfil da temperatura; (BAIXO) histórico do alerta.

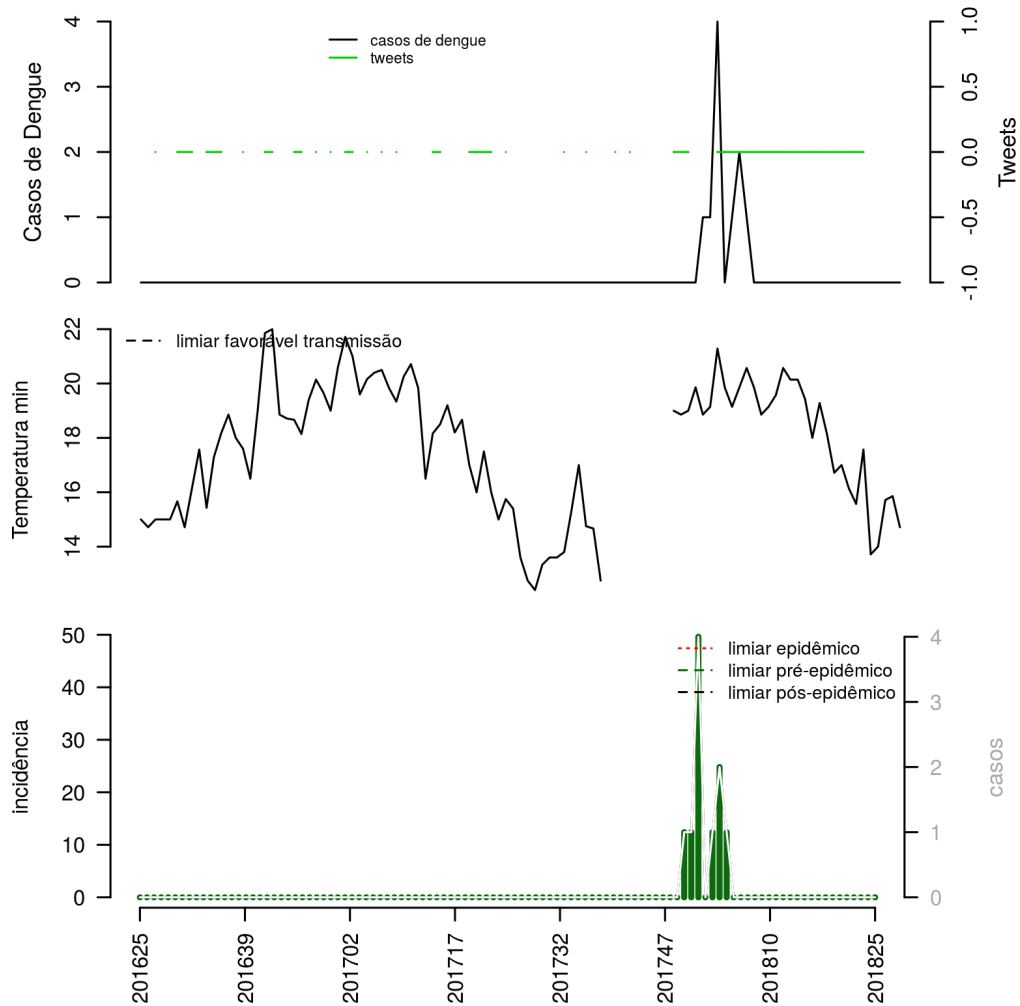


Tabela 34. Resumo das últimas seis semanas epidemiológicas.

SE	temperatura	tweet	casos notif	incidência	incidência max	pr(aumento)
201820	18	0	0	0	0	0
201821	14		0	0	0	0
201822	14		0	0	0	0
201823	16		0	0	0	0
201824	16		0	0	0	0
201825	15		0	0	0	0

[ver descrição das variáveis; Início](#)

Município Inimutaba

Figura 35. (TOPO) Série temporal de casos suspeitos de dengue e série temporal de dengue mencionada em rede social; (MEIO) Perfil da temperatura; (BAIXO) histórico do alerta.

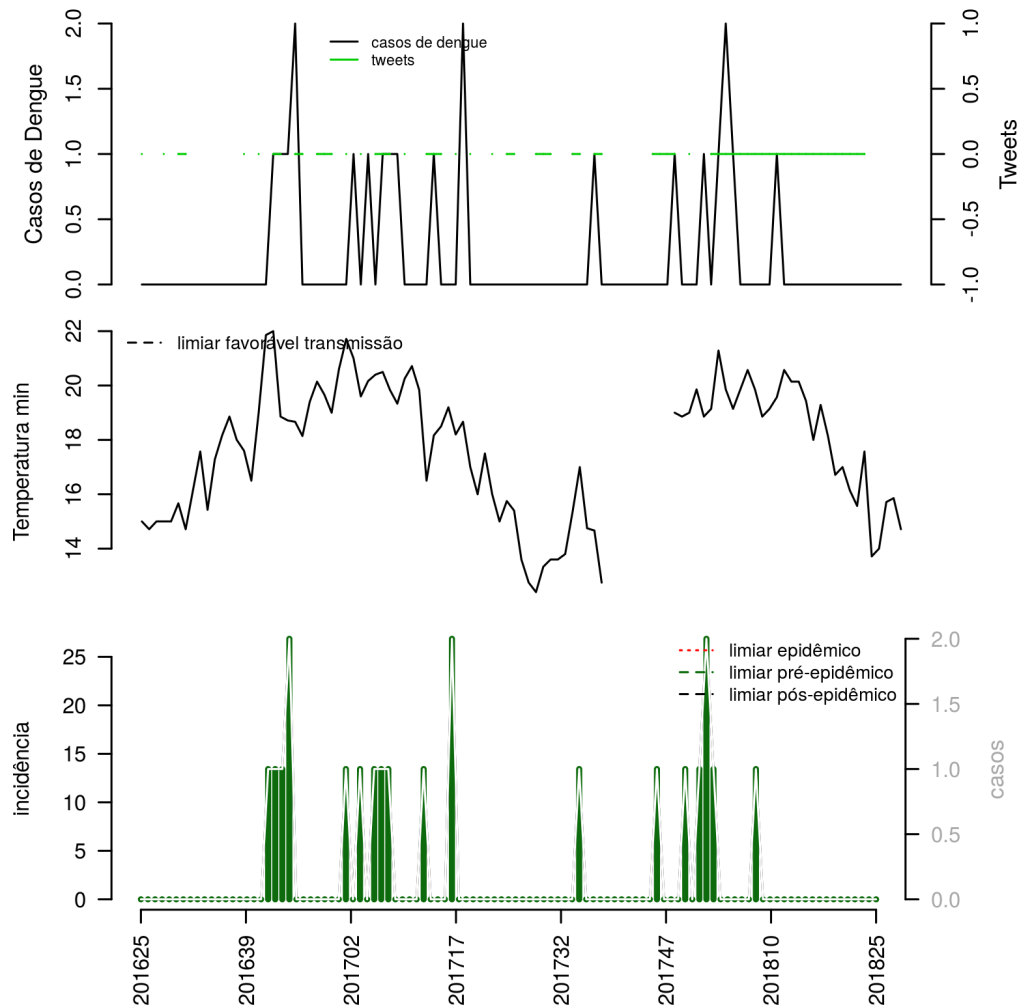


Tabela 35. Resumo das últimas seis semanas epidemiológicas.

SE	temperatura	tweet	casos notif	incidência	incidência max	pr(aumento)
201820	18	0	0	0	0	0
201821	14		0	0	0	0
201822	14		0	0	0	0
201823	16		0	0	0	0
201824	16		0	0	0	0
201825	15		0	0	0	0

[ver descrição das variáveis; Início](#)

Município Sete Lagoas

Figura 36. (TOPO) Série temporal de casos suspeitos de dengue e série temporal de dengue mencionada em rede social; (MEIO) Perfil da temperatura; (BAIXO) histórico do alerta.

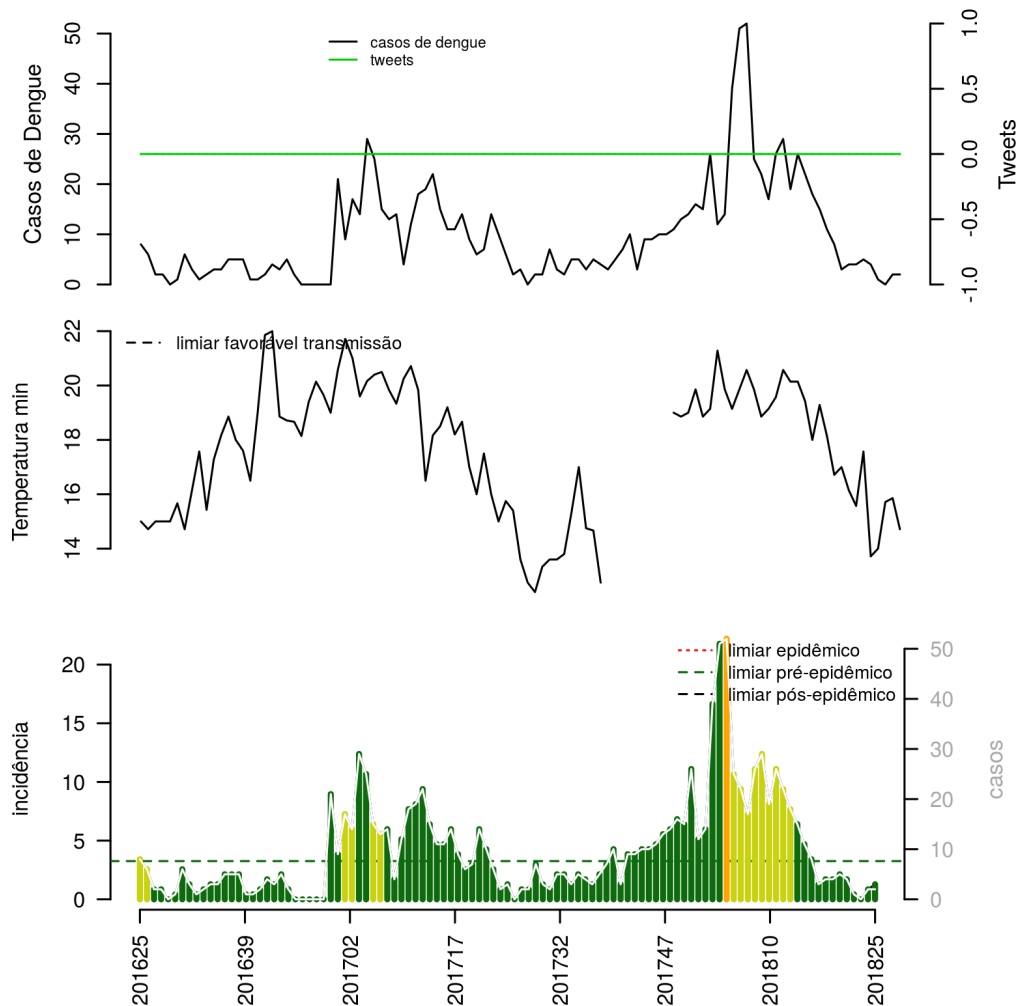


Tabela 36. Resumo das últimas seis semanas epidemiológicas.

SE	temperatura	tweet	casos notif	incidência	incidência max	pr(aumento)
201820	18		5	2	5	60
201821	14		4	2	4	48
201822	14		1	0	1	6
201823	16		0	0	0	0
201824	16		2	1	2	52
201825	15		2	1	3	81

[ver descrição das variáveis; Início](#)

Lista das variáveis apresentadas nas tabelas:

SE semana epidemiológica

tweet número de tweets indicativos de casos de dengue na cidade

temperatura média das temperaturas mínimas da semana

casos notif casos notificados de dengue

casos preditos número de casos estimados após correção pelo atraso de notificação

ICmin número mínimo de casos estimados (IC 95%)

ICmax número máximo de casos estimados (IC 95%)

Rt número reprodutivo efetivo (> 1 indica aumento de casos transmissão)

p(Rt1) probabilidade do número reprodutivo ser maior que 1 (> 0.95 indica aumento significativo de casos)

inc incidência por 100.000 habitantes

Nível cor do alerta (verde, amarelo, laranja, vermelho)

Notas

- Os dados do sinan mais recentes ainda não foram totalmente digitados. Estimamos o número esperado de casos notificados considerando o tempo até os casos serem digitados.
- Os dados de tweets são gerados pelo Observatório de Dengue (UFMG). Os tweets são processados para exclusão de informes e outros temas relacionados a dengue.
- Algumas vezes, os casos da última semana ainda não estão disponíveis, nesse caso, usa-se uma estimativa com base na tendência de variação da série.

Créditos

Este é um projeto desenvolvido com apoio da SVS/MS em parceria com:

- Programa de Computação Científica, Fundação Oswaldo Cruz, Rio de Janeiro.
- Escola de Matemática Aplicada, Fundação Getúlio Vargas.
- Secretarias do Estado e Município do Rio de Janeiro.
- Observatório de Dengue da UFMG
- Secretaria Estadual de Saúde do Paraná.

[Início](#)

Para mais detalhes sobre o sistema de alerta InfoDengue, consultar: <http://info.dengue.mat.br>

Contato: alerta_dengue@fiocruz.br