

## R.S. Sete Lagoas

### Boletim Semanal

Semana 8 de 2019

- A Regional

#### Os Municípios

- Araçáí
- Buenópolis
- Corinto
- Curvelo
- Felixlândia
- Fortuna de Minas
- Funilândia
- Inhaúma
- Jequitibá
- Monjolos
- Morro da Garça
- Paineiras
- Papagaios
- Paraopeba
- Pequi
- Pompéu
- Prudente de Morais
- Quartel Geral
- Santana de Pirapama
- Santo Hipólito
- Capim Branco
- Caetanópolis
- Maravilhas
- Três Marias
- Morada Nova de Minas
- Cachoeira da Prata
- Cedro do Abaeté
- Abaeté
- Augusto de Lima
- Biquinhas
- Cordisburgo
- Presidente Juscelino
- Baldim
- Inimutaba
- Sete Lagoas

Variáveis nas Tabelas

Notas

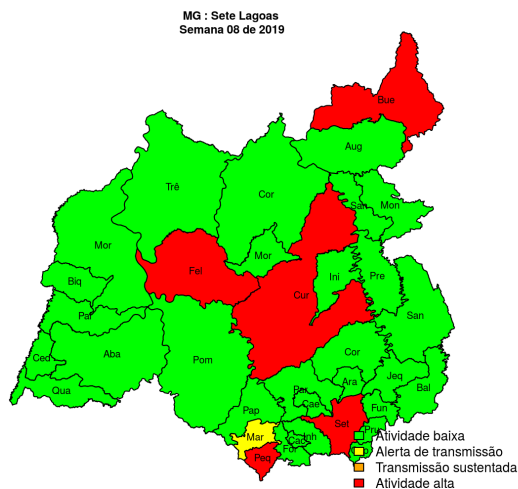
Creditos

Contato

[alerta\\_dengue@fiocruz.br](mailto:alerta_dengue@fiocruz.br)

## Situação da Dengue na Regional Sete Lagoas

Desde o início do ano, 1278 casos foram registrados na Regional de Saúde, sendo 184 na última semana. O mapa abaixo mostra as condições de transmissão em cada município.



Dos 35 municípios, 29 encontram-se em nível verde, 1 em nível amarelo, 0 em nível laranja e 5 em nível vermelho referentes a semana epidemiológica 8-2019.

### O código de Cores

As cores indicam níveis de atenção

**Verde:** temperaturas amenas, baixa incidência de casos.

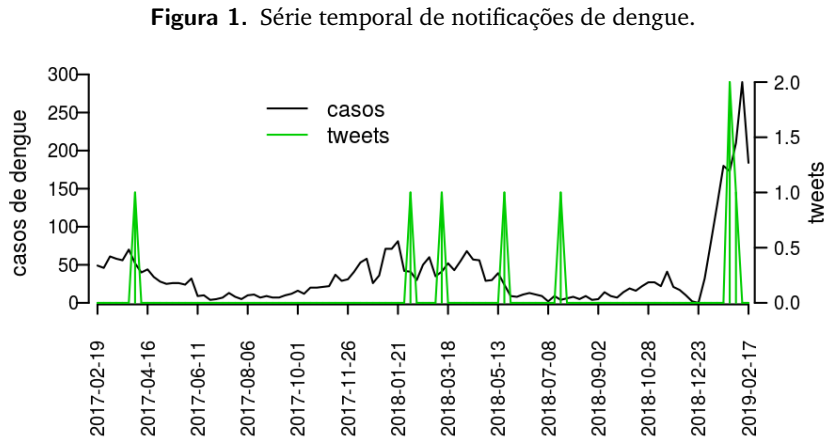
**Amarelo:** temperatura propícia para a população do vetor e transmissão da dengue.

**Laranja:** transmissão aumentada e sustentada de dengue.

**Vermelho:** incidência alta de dengue, acima dos 90% históricos.

## Situação da Dengue na Regional Sete Lagoas

A figura abaixo mostra a série temporal de dengue na Regional nos últimos dois anos. Em verde, o indicador de menção a dengue nas mídias sociais.



### Municípios

- Araçai
- Buenópolis
- Corinto
- Curvelo
- Felixlândia
- Fortuna de Minas
- Funilândia
- Inhaúma
- Jequitibá
- Monjolos
- Morro da Garça
- Paineiras
- Papagaios
- Paraopeba
- Pequi
- Pompéu
- Prudente de Morais
- Quartel Geral
- Santana de Pirapama
- Santo Hipólito
- Capim Branco
- Caetanópolis
- Maravilhas
- Três Marias
- Morada Nova de Minas
- Cachoeira da Prata
- Cedro do Abaeté
- Abaeté
- Augusto de Lima
- Biquinhas
- Cordisburgo
- Presidente Juscelino
- Baldim
- Inimutaba
- Sete Lagoas

[Início](#)

**Tabela 1.** Resumo das últimas seis semanas epidemiológicas.

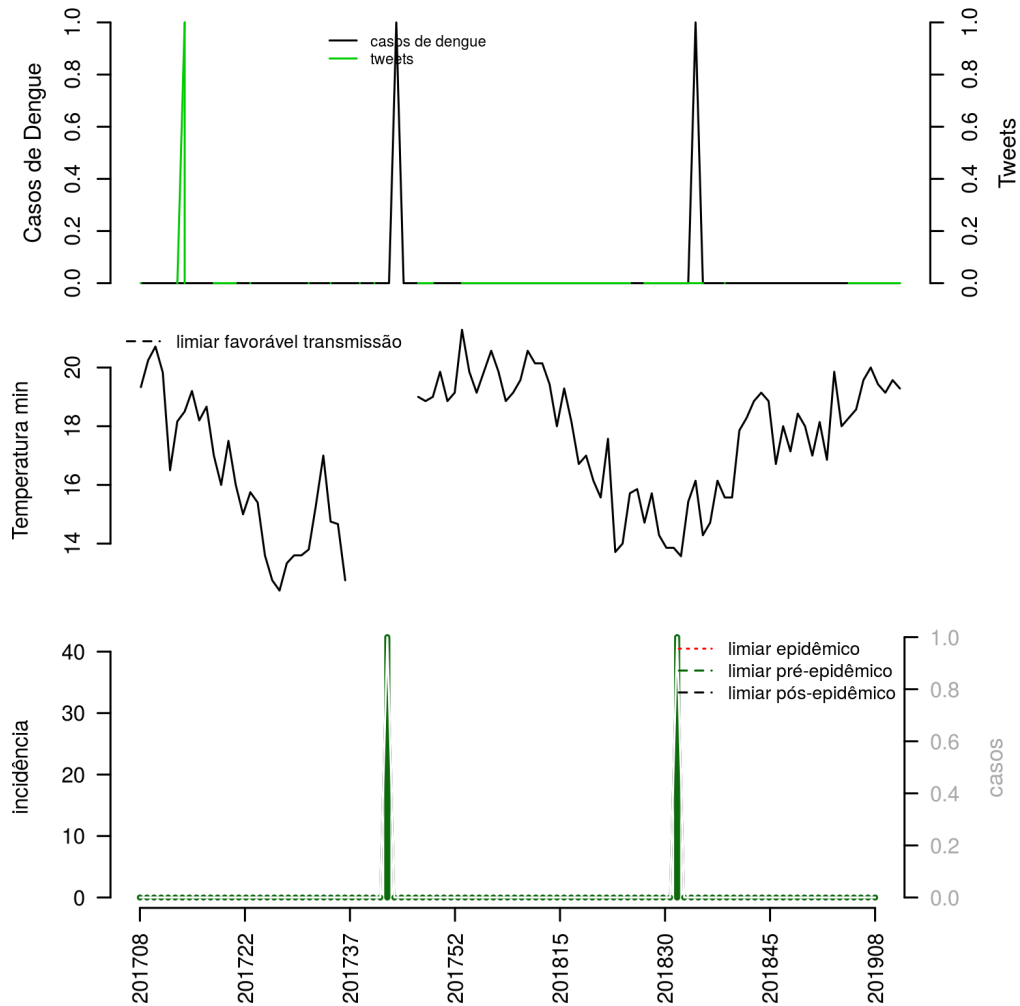
SE	temperatura	tweet	casos notif	casos preditos
201903	19.9	0	129	144
201904	20.4	0	180	208
201905	19.9	2	173	210
201906	19.5	1	210	279
201907	19.8	0	290	432
201908	19.4	0	184	329

[ver descrição das variáveis](#)

Na caixa lateral, encontra-se a situação atual de cada município. Confira nas próximas páginas, os dados detalhados dos municípios da Regional de Saúde Sete Lagoas.

## Município Araçá

**Figura 2.** (TOPO) Série temporal de casos suspeitos de dengue e série temporal de dengue mencionada em rede social; (MEIO) Perfil da temperatura; (BAIXO) histórico do alerta.



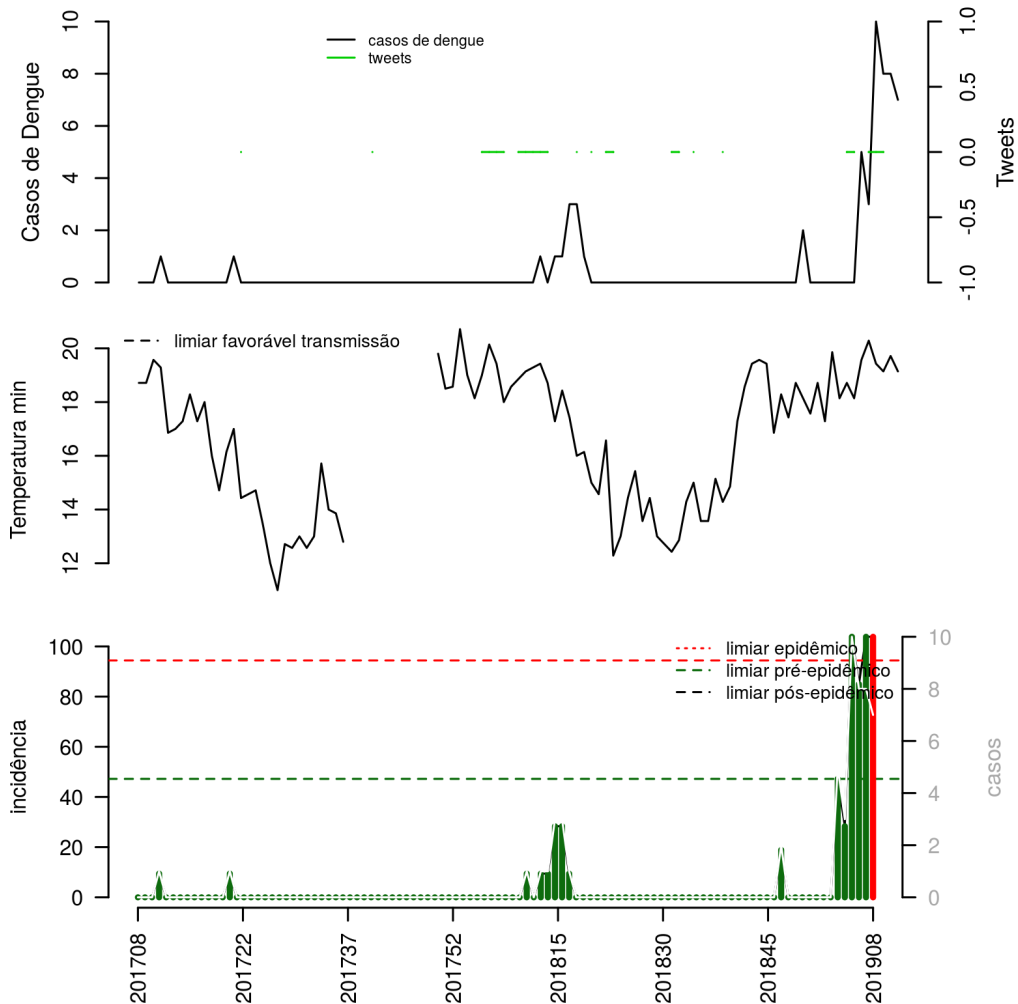
**Tabela 2.** Resumo das últimas seis semanas epidemiológicas.

SE	temperatura	tweet	casos notif	incidência	incidência max	pr(aumento)
201903	20	0	0	0	0	0
201904	20	0	0	0	0	0
201905	19	0	0	0	0	0
201906	19	0	0	0	0	0
201907	20	0	0	0	0	0
201908	19	0	0	0	0	0

[ver descrição das variáveis; Início](#)

## Município Buenópolis

**Figura 3.** (TOPO) Série temporal de casos suspeitos de dengue e série temporal de dengue mencionada em rede social; (MEIO) Perfil da temperatura; (BAIXO) histórico do alerta.



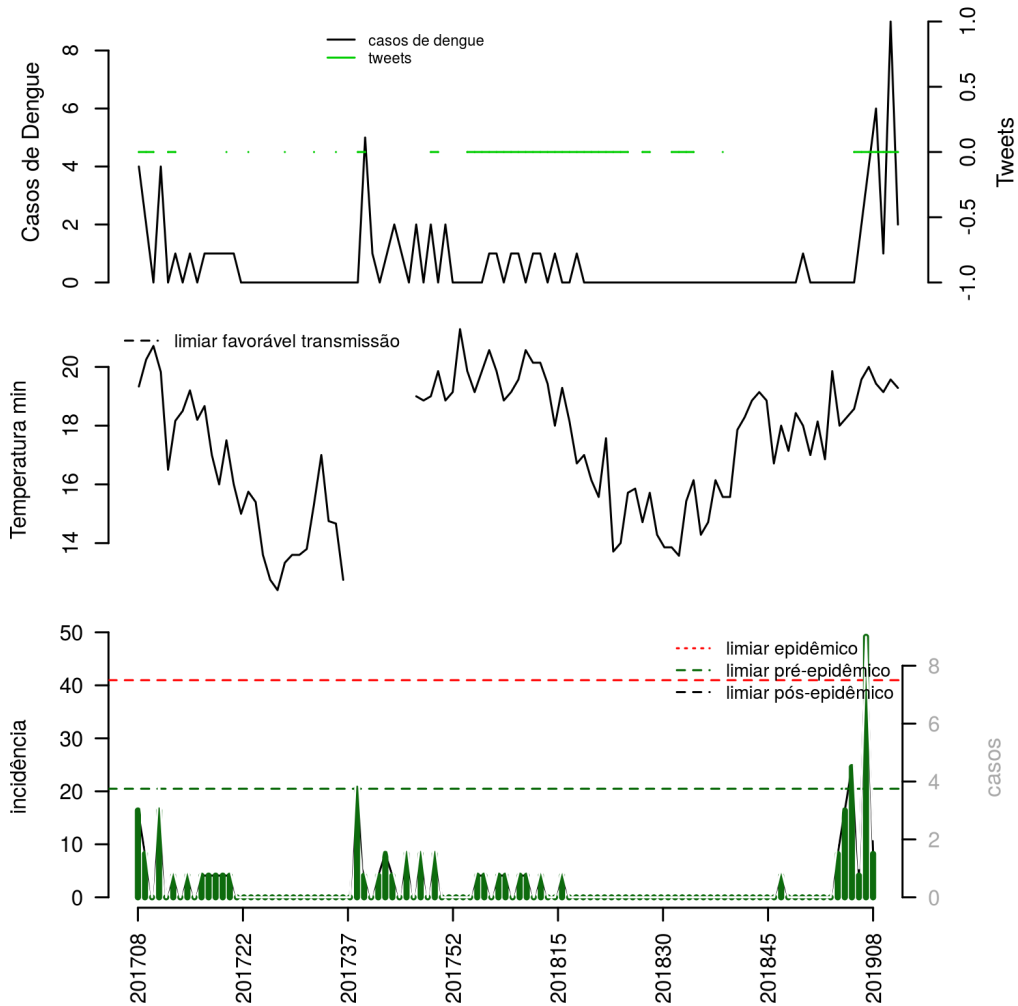
**Tabela 3.** Resumo das últimas seis semanas epidemiológicas.

SE	temperatura	tweet	casos notif	incidência	incidência max	pr(aumento)
201903	20		5	47	5	99
201904	20	0	3	28	3	80
201905	19	0	10	104	12	99
201906	19	0	8	85	10	83
201907	20		8	104	11	78
201908	19		7	104	12	64

[ver descrição das variáveis; Início](#)

## Município Corinto

**Figura 4.** (TOPO) Série temporal de casos suspeitos de dengue e série temporal de dengue mencionada em rede social; (MEIO) Perfil da temperatura; (BAIXO) histórico do alerta.



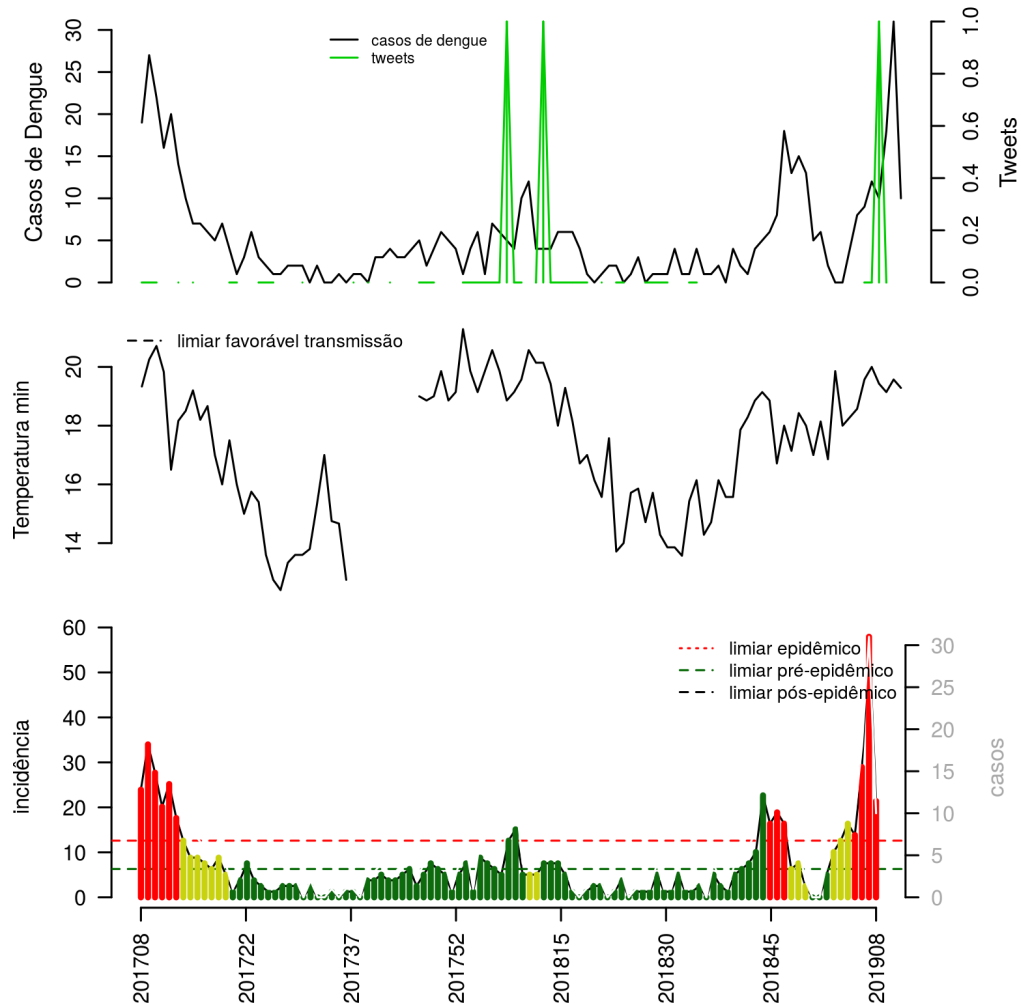
**Tabela 4.** Resumo das últimas seis semanas epidemiológicas.

SE	temperatura	tweet	casos notif	incidência	incidência max	pr(aumento)
201903	20	0	2	8	2	97
201904	20	0	4	16	4	96
201905	19	0	6	25	7	93
201906	19	0	1	4	1	10
201907	20	0	9	49	13	98
201908	19	0	2	8	3	10

[ver descrição das variáveis; Início](#)

## Município Curvelo

**Figura 5.** (TOPO) Série temporal de casos suspeitos de dengue e série temporal de dengue mencionada em rede social; (MEIO) Perfil da temperatura; (BAIXO) histórico do alerta.



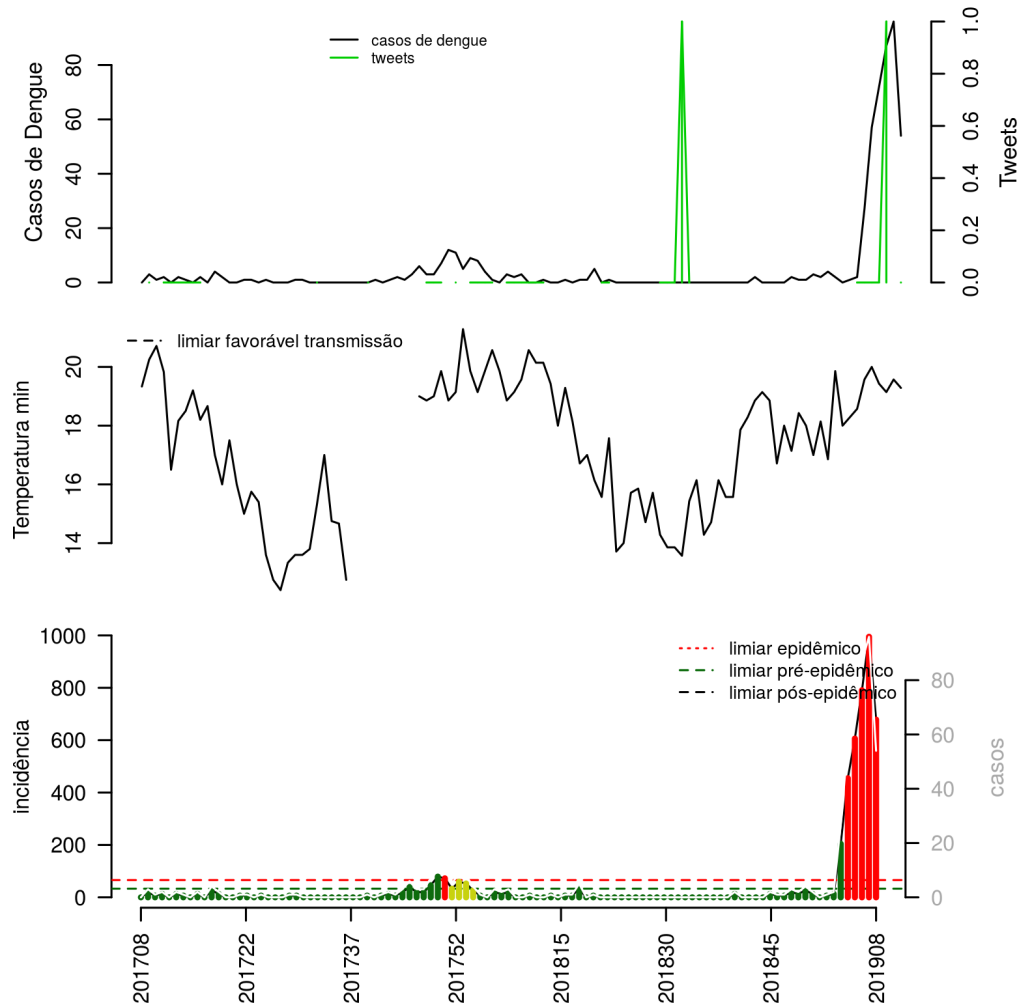
**Tabela 5.** Resumo das últimas seis semanas epidemiológicas.

SE	temperatura	tweet	casos notif	incidência	incidência max	pr(aumento)
201903	20	0	9	13	10	95
201904	20	0	12	16	14	92
201905	19	1	10	14	12	63
201906	19	0	18	29	24	97
201907	20		31	58	48	100
201908	19		10	21	18	14

[ver descrição das variáveis; Início](#)

## Município Felixlândia

**Figura 6.** (TOPO) Série temporal de casos suspeitos de dengue e série temporal de dengue mencionada em rede social; (MEIO) Perfil da temperatura; (BAIXO) histórico do alerta.



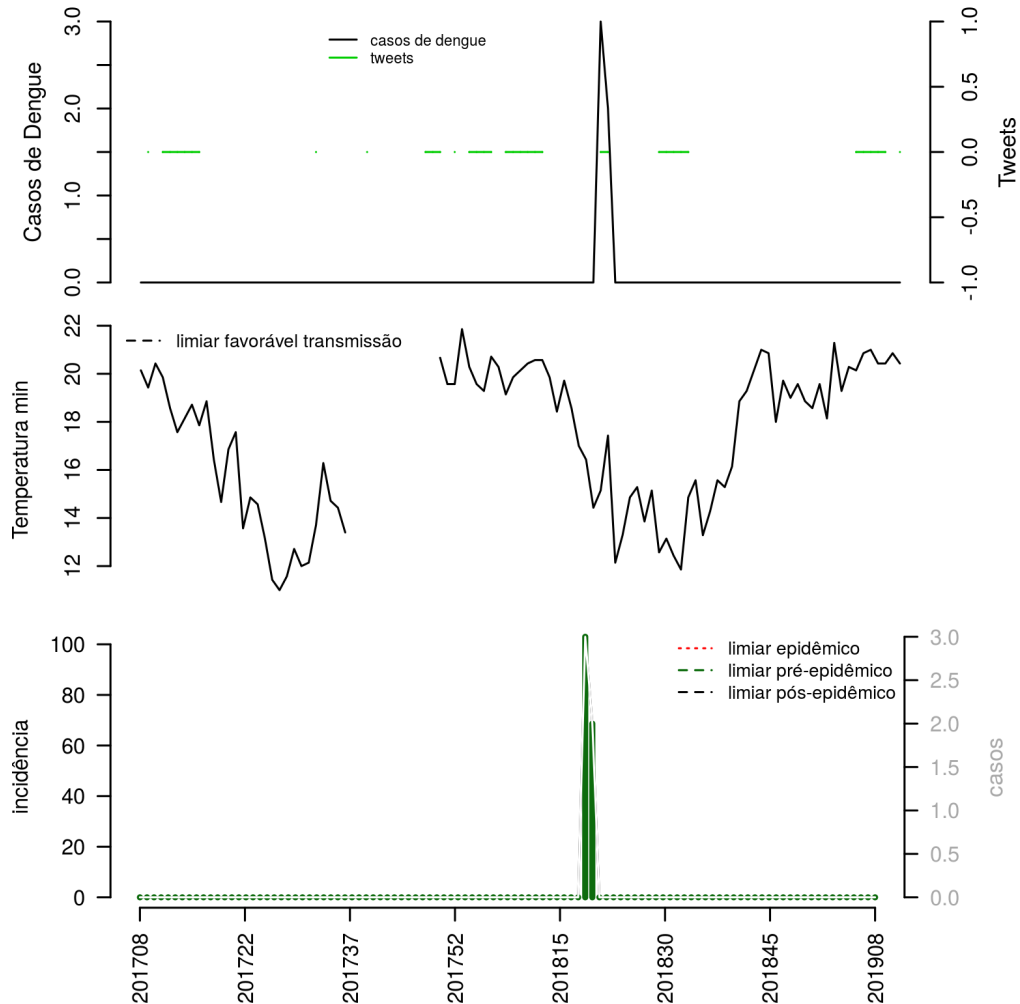
**Tabela 6.** Resumo das últimas seis semanas epidemiológicas.

SE	temperatura	tweet	casos notif	incidência	incidência max	pr(aumento)
201903	20	0	27	204	31	100
201904	20	0	57	455	70	100
201905	19	0	72	606	94	100
201906	19	1	87	791	123	100
201907	20		96	995	155	100
201908	19	0	54	679	106	28

[ver descrição das variáveis; Incio](#)

## Município Fortuna de Minas

**Figura 7.** (TOPO) Série temporal de casos suspeitos de dengue e série temporal de dengue mencionada em rede social; (MEIO) Perfil da temperatura; (BAIXO) histórico do alerta.



**Tabela 7.** Resumo das últimas seis semanas epidemiológicas.

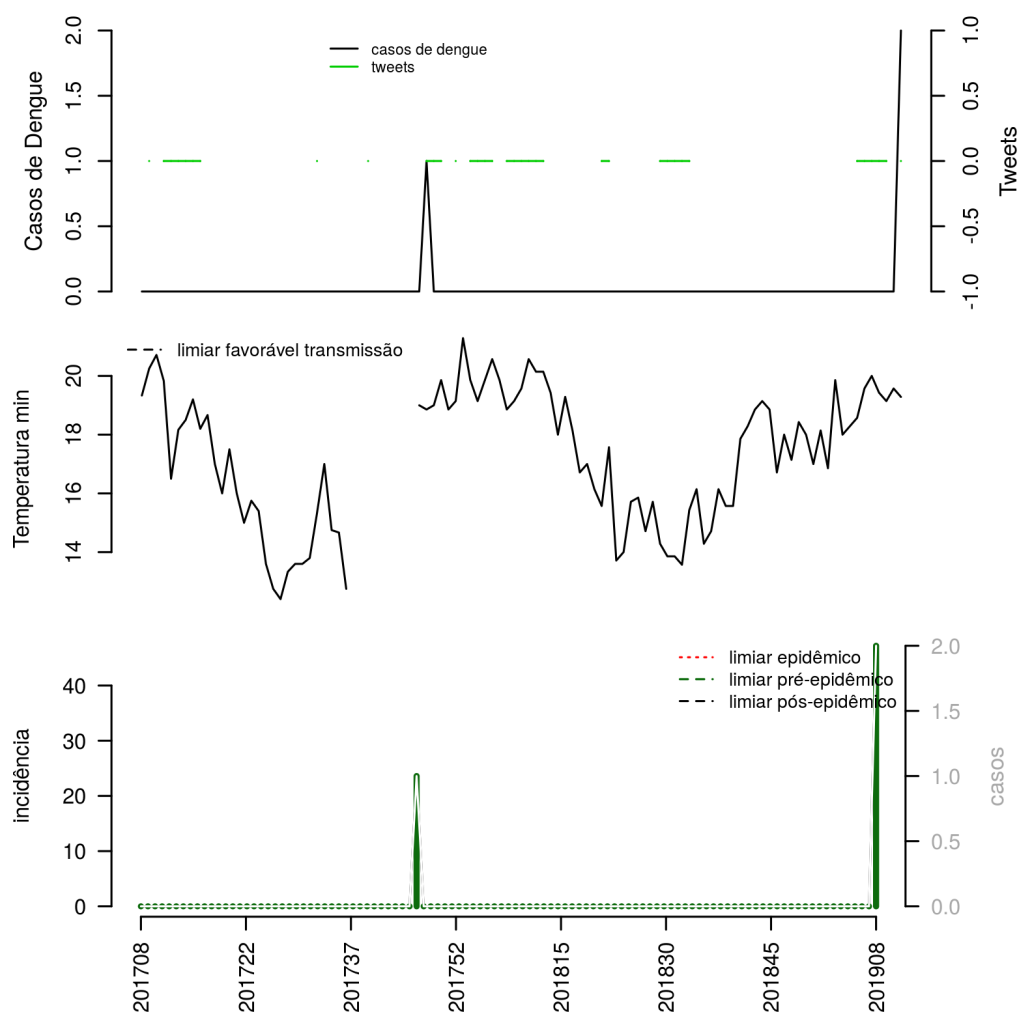
SE	temperatura	tweet	casos notif	incidência	incidência max	pr(aumento)
201903	21	0	0	0	0	0
201904	21	0	0	0	0	0
201905	20	0	0	0	0	0
201906	20	0	0	0	0	0
201907	21	0	0	0	0	0
201908	20	0	0	0	0	0

[ver descrição das variáveis; Início](#)



## Município Funilândia

**Figura 8.** (TOPO) Série temporal de casos suspeitos de dengue e série temporal de dengue mencionada em rede social; (MEIO) Perfil da temperatura; (BAIXO) histórico do alerta.



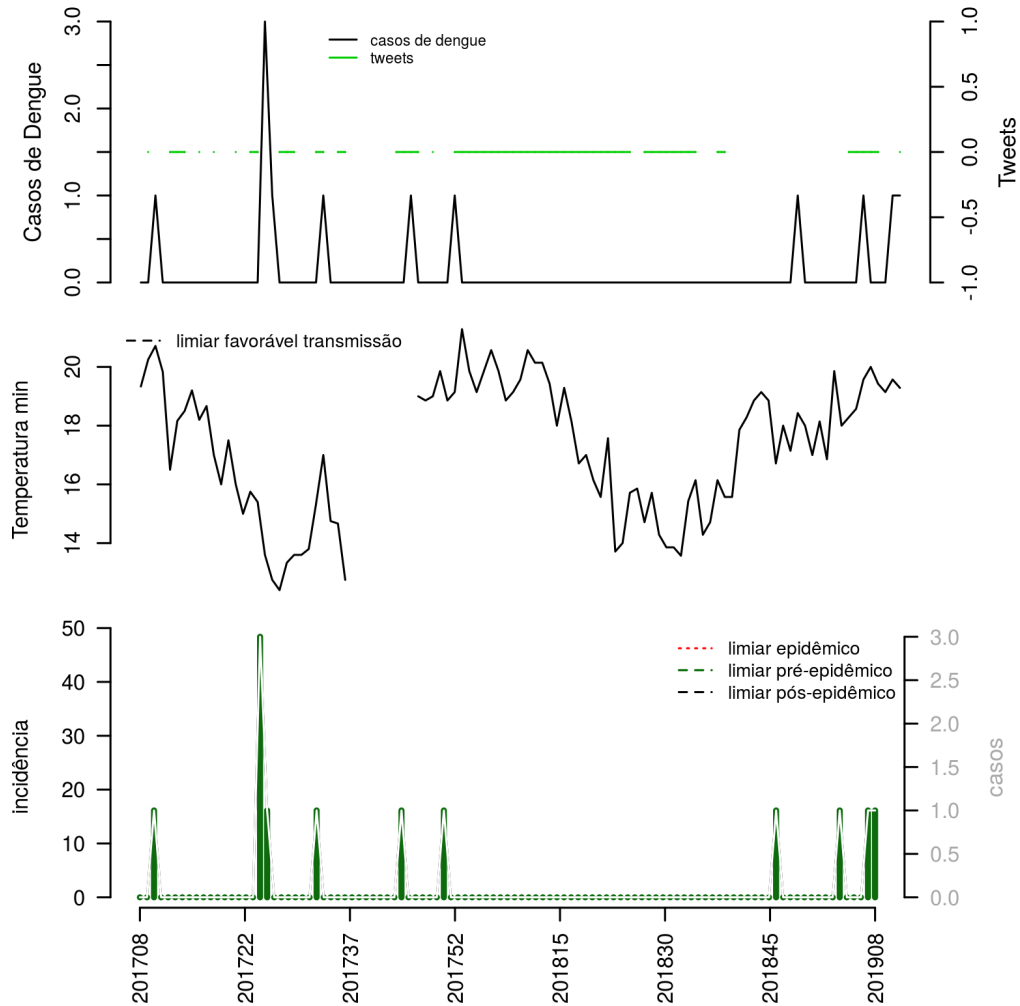
**Tabela 8.** Resumo das últimas seis semanas epidemiológicas.

SE	temperatura	tweet	casos notif	incidência	incidência max	pr(aumento)
201903	20	0	0	0	0	50
201904	20	0	0	0	0	50
201905	19	0	0	0	0	50
201906	19	0	0	0	0	50
201907	20	0	0	0	0	50
201908	19	0	2	47	3	97

[ver descrição das variáveis; Início](#)

## Município Inhaúma

**Figura 9.** (TOPO) Série temporal de casos suspeitos de dengue e série temporal de dengue mencionada em rede social; (MEIO) Perfil da temperatura; (BAIXO) histórico do alerta.



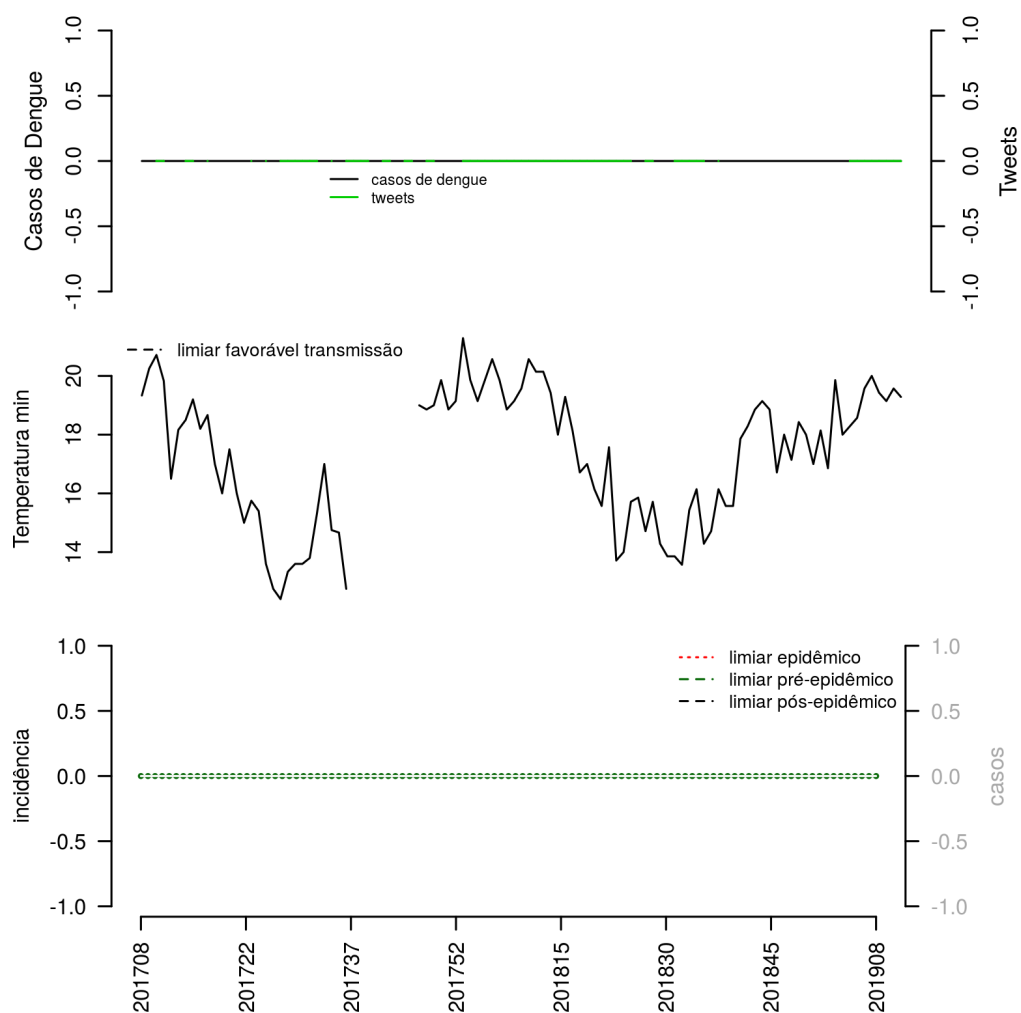
**Tabela 9.** Resumo das últimas seis semanas epidemiológicas.

SE	temperatura	tweet	casos notif	incidência	incidência max	pr(aumento)
201903	20	0	1	16	1	94
201904	20	0	0	0	0	0
201905	19	0	0	0	0	0
201906	19		0	0	0	0
201907	20		1	16	1	89
201908	19	0	1	16	1	79

[ver descrição das variáveis; Início](#)

## Município Jequitibá

**Figura 10.** (TOPO) Série temporal de casos suspeitos de dengue e série temporal de dengue mencionada em rede social; (MEIO) Perfil da temperatura; (BAIXO) histórico do alerta.



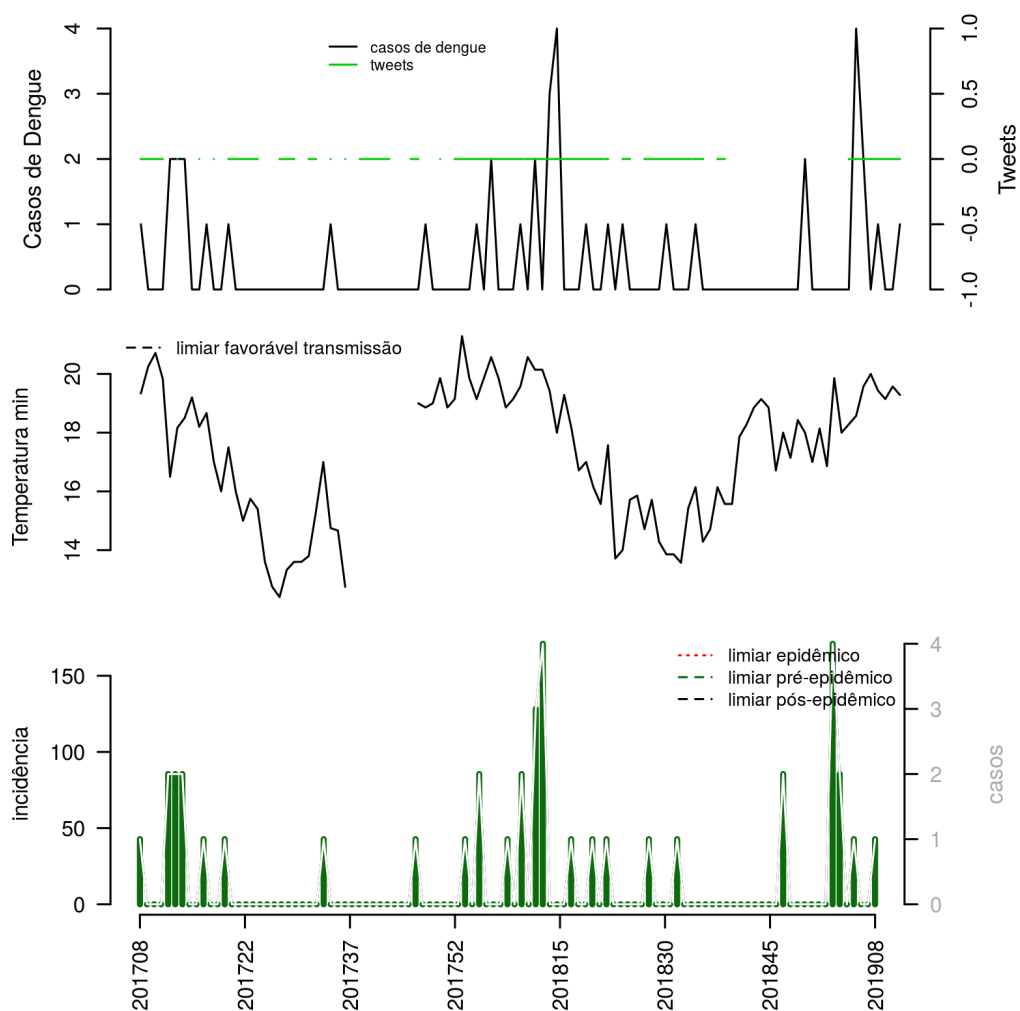
**Tabela 10.** Resumo das últimas seis semanas epidemiológicas.

SE	temperatura	tweet	casos notif	incidência	incidência max	pr(aumento)
201903	20	0	0	0	0	50
201904	20	0	0	0	0	50
201905	19	0	0	0	0	50
201906	19	0	0	0	0	50
201907	20	0	0	0	0	50
201908	19	0	0	0	0	50

[ver descrição das variáveis; Início](#)

## Município Monjolos

**Figura 11.** (TOPO) Série temporal de casos suspeitos de dengue e série temporal de dengue mencionada em rede social; (MEIO) Perfil da temperatura; (BAIXO) histórico do alerta.



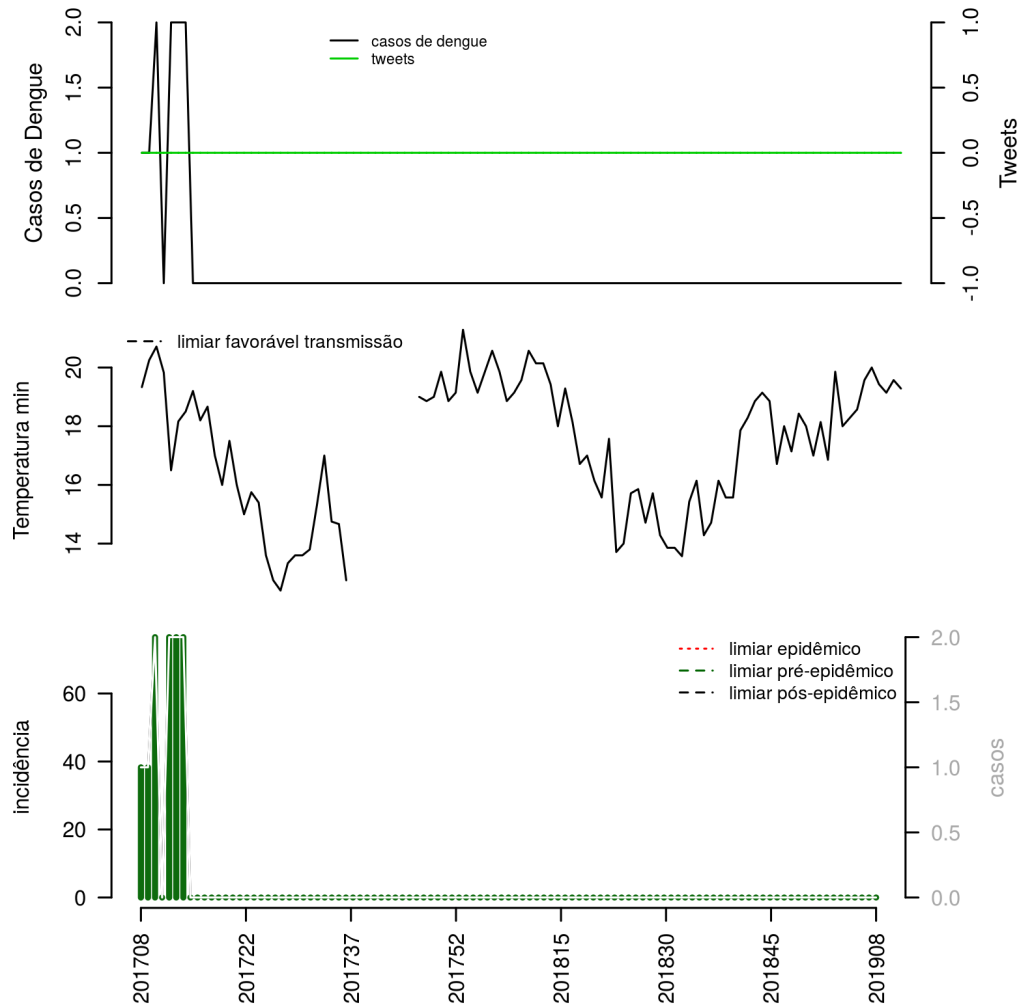
**Tabela 11.** Resumo das últimas seis semanas epidemiológicas.

SE	temperatura	tweet	casos notif	incidência	incidência max	pr(aumento)
201903	20	0	2	86	2	72
201904	20	0	0	0	0	0
201905	19	0	1	43	1	31
201906	19	0	0	0	0	0
201907	20	0	0	0	0	0
201908	19	0	1	43	1	78

[ver descrição das variáveis; Início](#)

## Município Morro da Garça

**Figura 12.** (TOPO) Série temporal de casos suspeitos de dengue e série temporal de dengue mencionada em rede social; (MEIO) Perfil da temperatura; (BAIXO) histórico do alerta.



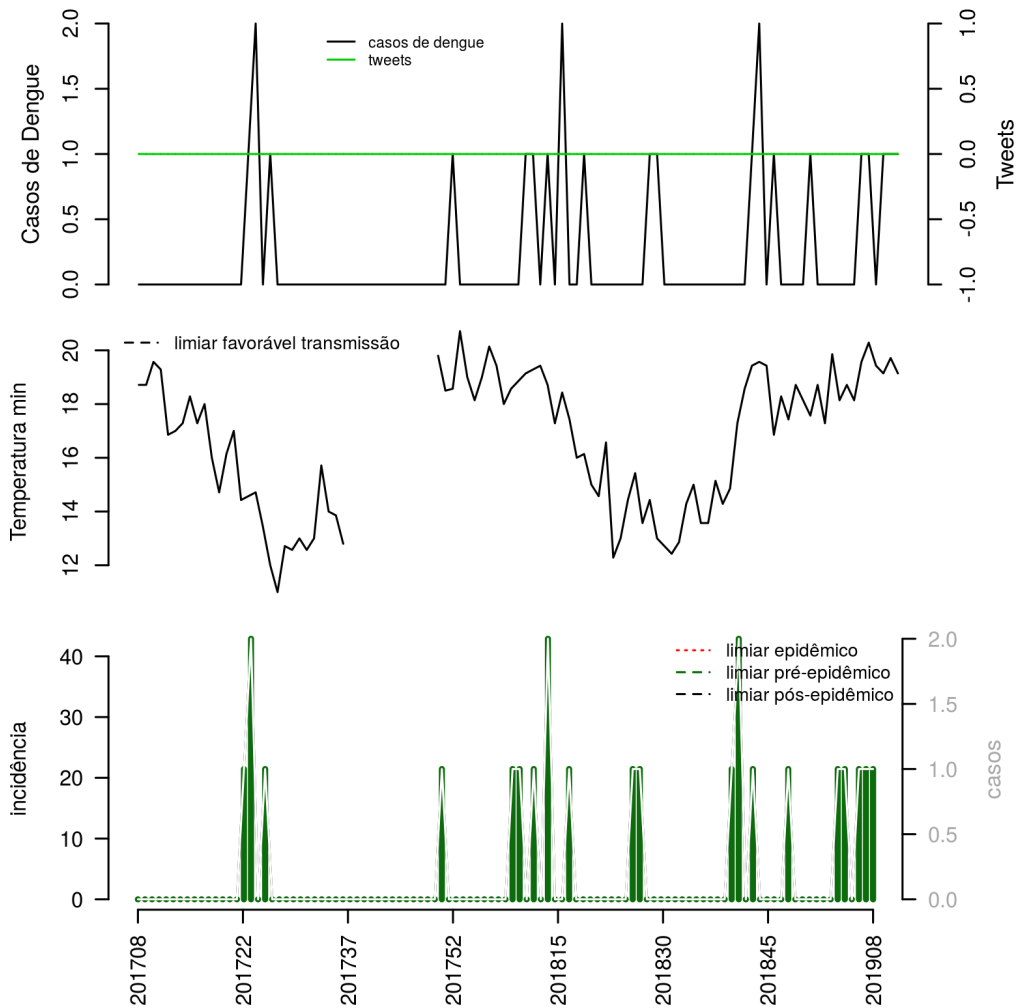
**Tabela 12.** Resumo das últimas seis semanas epidemiológicas.

SE	temperatura	tweet	casos notif	incidência	incidência max	pr(aumento)
201903	20		0	0	0	50
201904	20		0	0	0	50
201905	19		0	0	0	50
201906	19		0	0	0	50
201907	20		0	0	0	50
201908	19		0	0	0	50

[ver descrição das variáveis; Início](#)

## Município Paineiras

**Figura 13.** (TOPO) Série temporal de casos suspeitos de dengue e série temporal de dengue mencionada em rede social; (MEIO) Perfil da temperatura; (BAIXO) histórico do alerta.



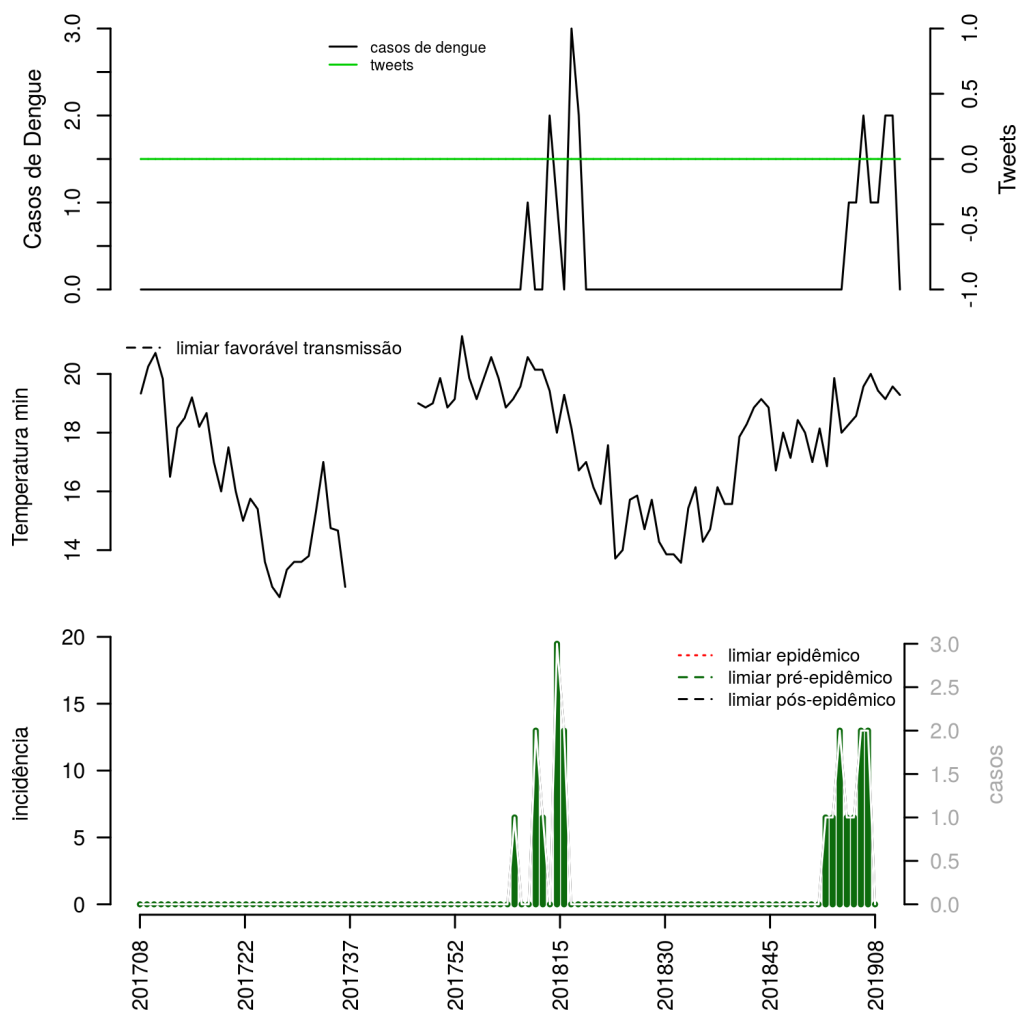
**Tabela 13.** Resumo das últimas seis semanas epidemiológicas.

SE	temperatura	tweet	casos notif	incidência	incidência max	pr(aumento)
201903	20		1	21	1	94
201904	20		1	21	1	80
201905	19		0	0	0	0
201906	19		1	21	1	64
201907	20		1	21	1	64
201908	19		1	21	1	60

[ver descrição das variáveis; Início](#)

## Município Papagaios

**Figura 14.** (TOPO) Série temporal de casos suspeitos de dengue e série temporal de dengue mencionada em rede social; (MEIO) Perfil da temperatura; (BAIXO) histórico do alerta.



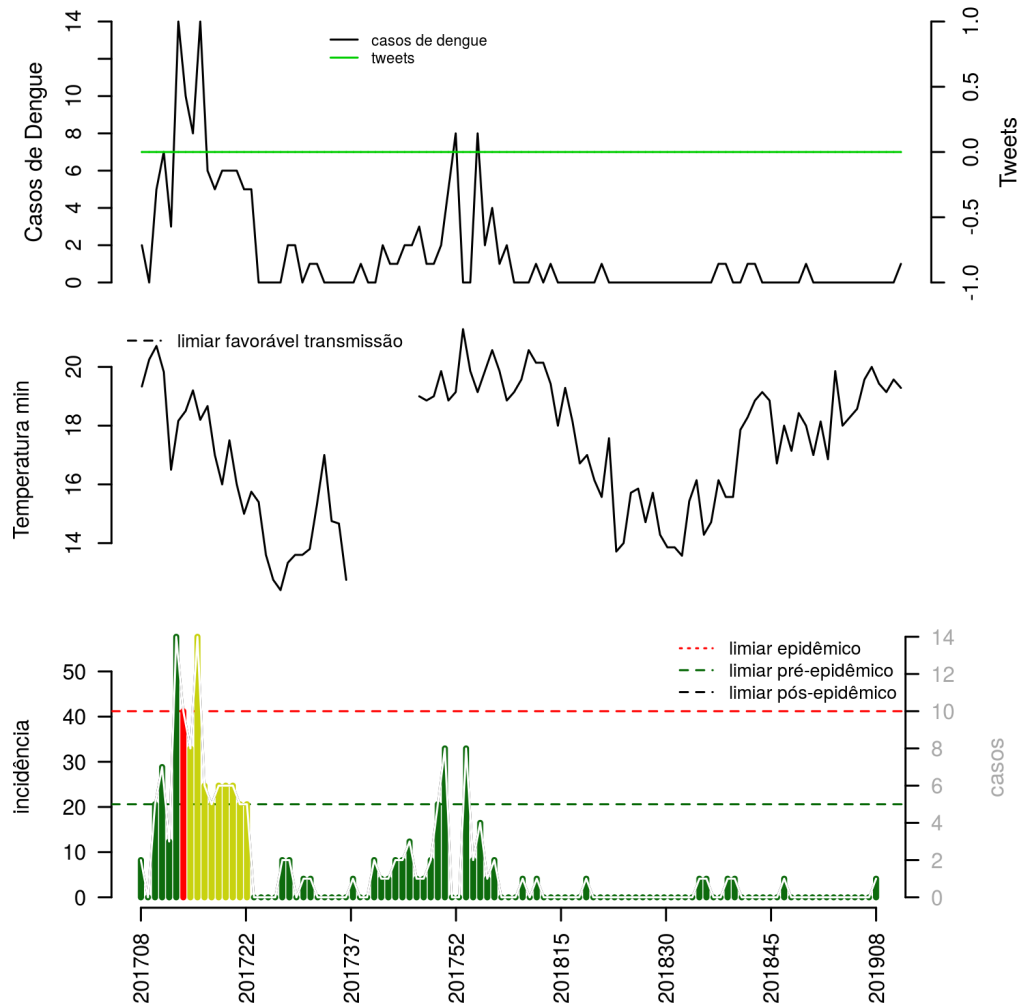
**Tabela 14.** Resumo das últimas seis semanas epidemiológicas.

SE	temperatura	tweet	casos notif	incidência	incidência max	pr(aumento)
201903	20		2	13	2	82
201904	20		1	6	1	46
201905	19		1	6	1	41
201906	19		2	13	2	67
201907	20		2	13	2	65
201908	19		0	0	0	0

[ver descrição das variáveis; Início](#)

## Município Paraopeba

**Figura 15.** (TOPO) Série temporal de casos suspeitos de dengue e série temporal de dengue mencionada em rede social; (MEIO) Perfil da temperatura; (BAIXO) histórico do alerta.



**Tabela 15.** Resumo das últimas seis semanas epidemiológicas.

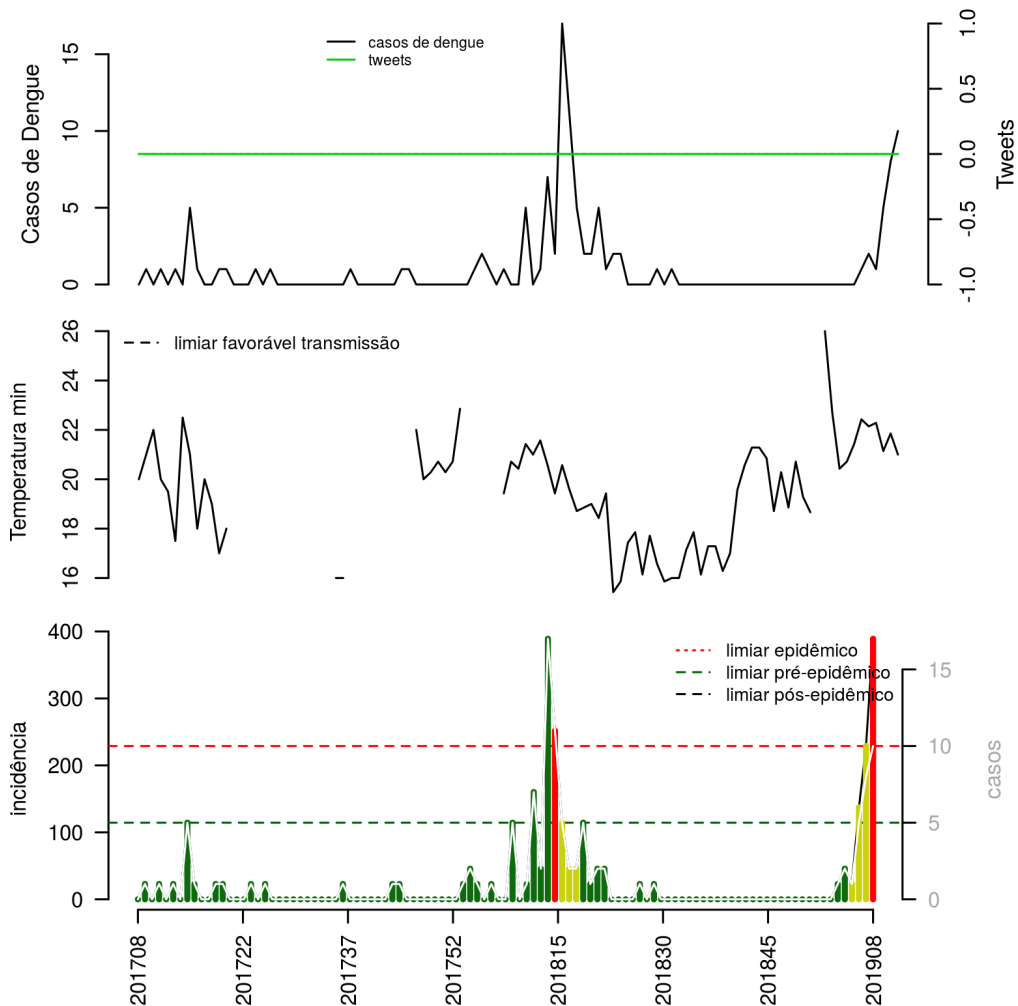
SE	temperatura	tweet	casos notif	incidência	incidência max	pr(aumento)
201903	20		0	0	0	0
201904	20		0	0	0	0
201905	19		0	0	0	0
201906	19		0	0	0	0
201907	20		0	0	0	0
201908	19		1	4	1	94

[ver descrição das variáveis; Início](#)



## Município Pequi

**Figura 16.** (TOPO) Série temporal de casos suspeitos de dengue e série temporal de dengue mencionada em rede social; (MEIO) Perfil da temperatura; (BAIXO) histórico do alerta.



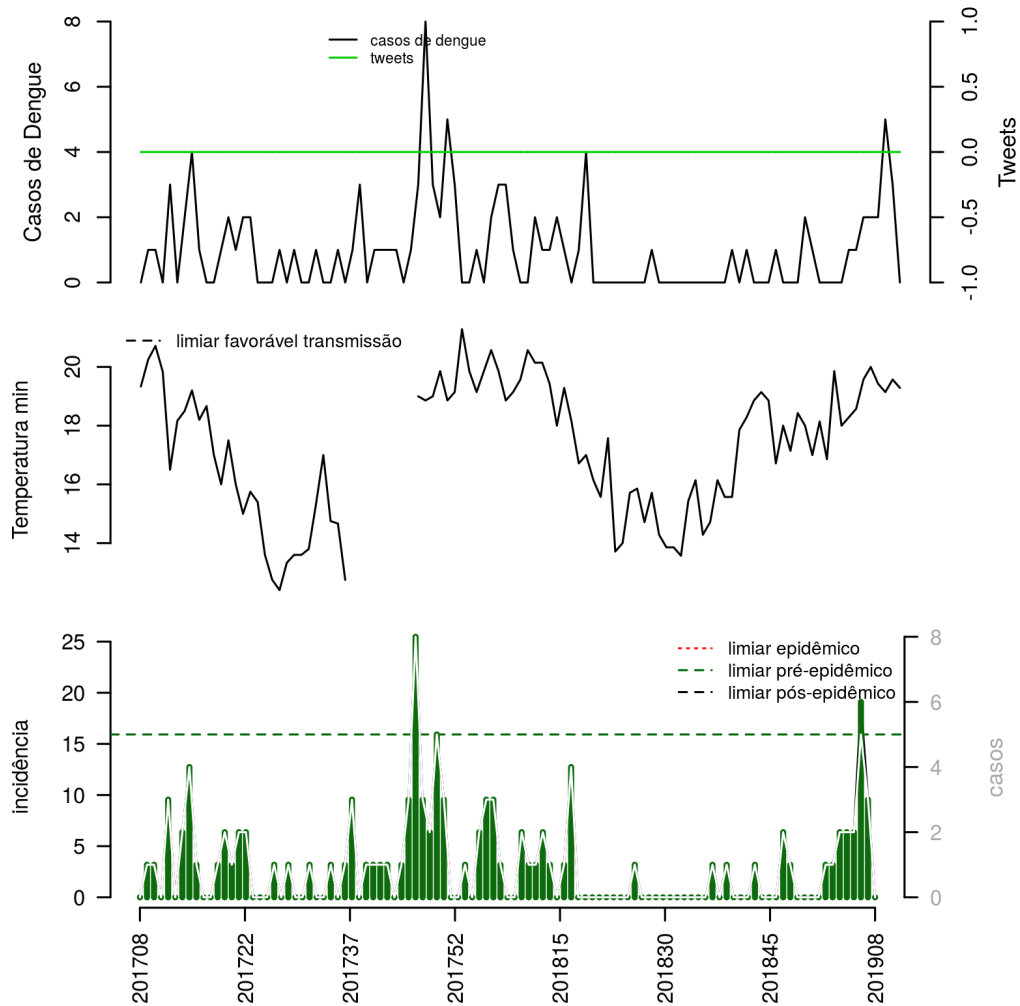
**Tabela 16.** Resumo das últimas seis semanas epidemiológicas.

SE	temperatura	tweet	casos notif	incidência	incidência max	pr(aumento)
201903	22		1	23	1	94
201904	22		2	46	2	91
201905	22		1	23	1	54
201906	21		5	137	6	96
201907	22		8	229	11	98
201908	21		10	389	18	99

[ver descrição das variáveis; Início](#)

## Município Pompéu

**Figura 17.** (TOPO) Série temporal de casos suspeitos de dengue e série temporal de dengue mencionada em rede social; (MEIO) Perfil da temperatura; (BAIXO) histórico do alerta.



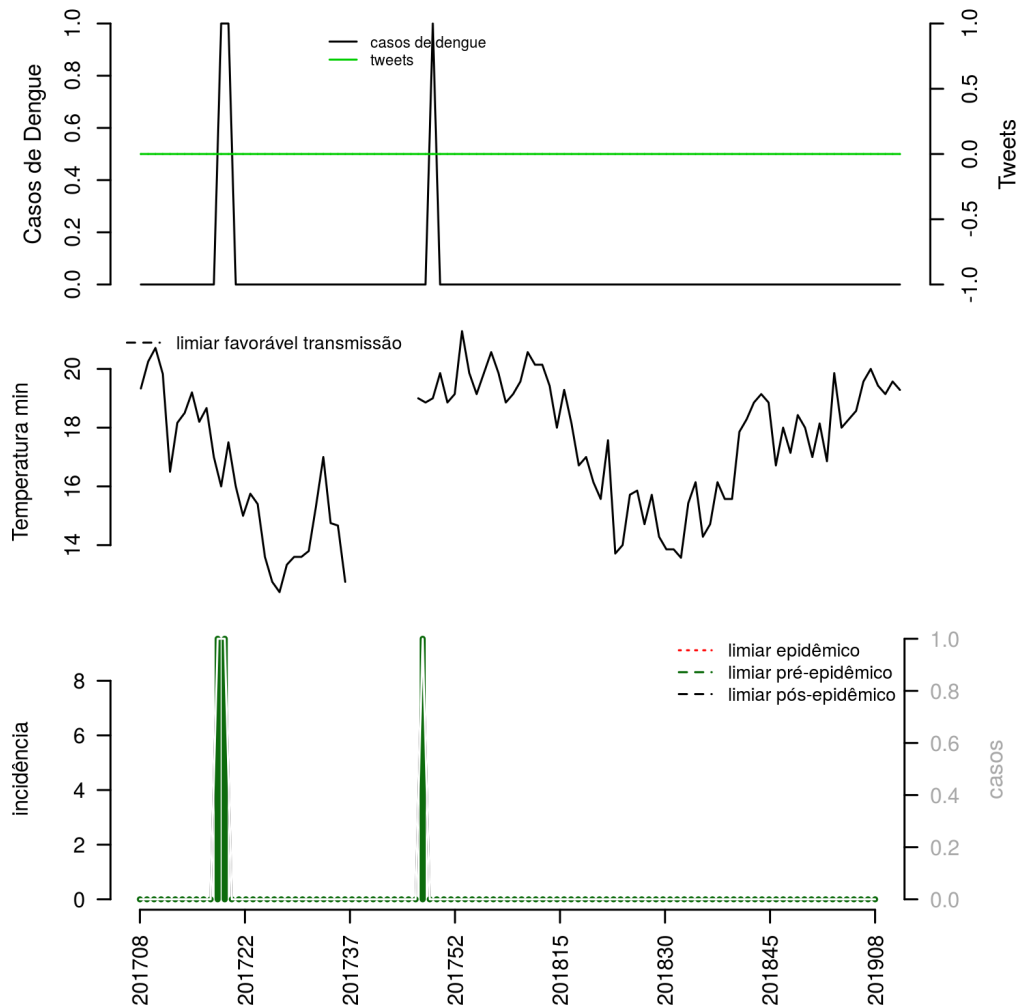
**Tabela 17.** Resumo das últimas seis semanas epidemiológicas.

SE	temperatura	tweet	casos notif	incidência	incidência max	pr(aumento)
201903	20		2	6	2	82
201904	20		2	6	2	70
201905	19		2	6	2	59
201906	19		5	19	6	92
201907	20		3	10	4	50
201908	19		0	0	0	0

[ver descrição das variáveis; Início](#)

## Município Prudente de Morais

**Figura 18.** (TOPO) Série temporal de casos suspeitos de dengue e série temporal de dengue mencionada em rede social; (MEIO) Perfil da temperatura; (BAIXO) histórico do alerta.



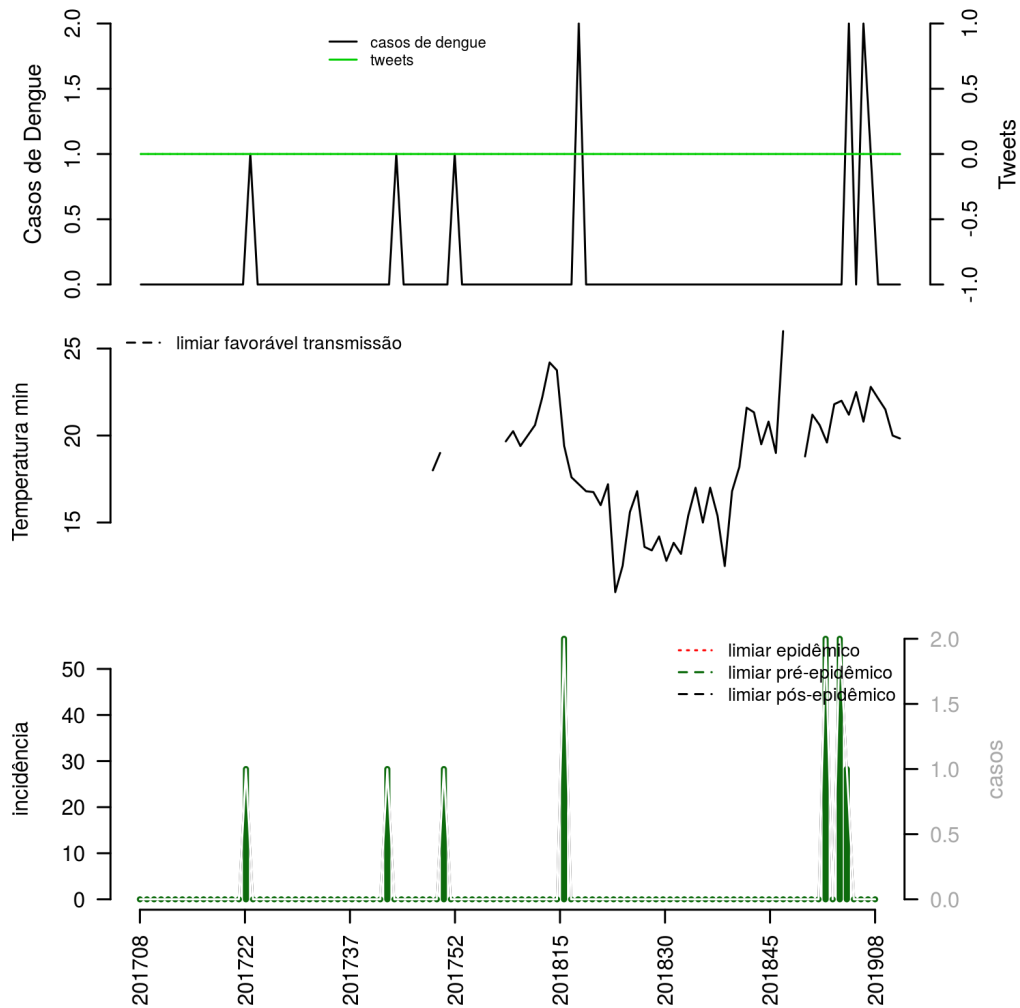
**Tabela 18.** Resumo das últimas seis semanas epidemiológicas.

SE	temperatura	tweet	casos notif	incidência	incidência max	pr(aumento)
201903	20		0	0	0	50
201904	20		0	0	0	50
201905	19		0	0	0	50
201906	19		0	0	0	50
201907	20		0	0	0	50
201908	19		0	0	0	50

[ver descrição das variáveis; Início](#)

## Município Quartel Geral

**Figura 19.** (TOPO) Série temporal de casos suspeitos de dengue e série temporal de dengue mencionada em rede social; (MEIO) Perfil da temperatura; (BAIXO) histórico do alerta.



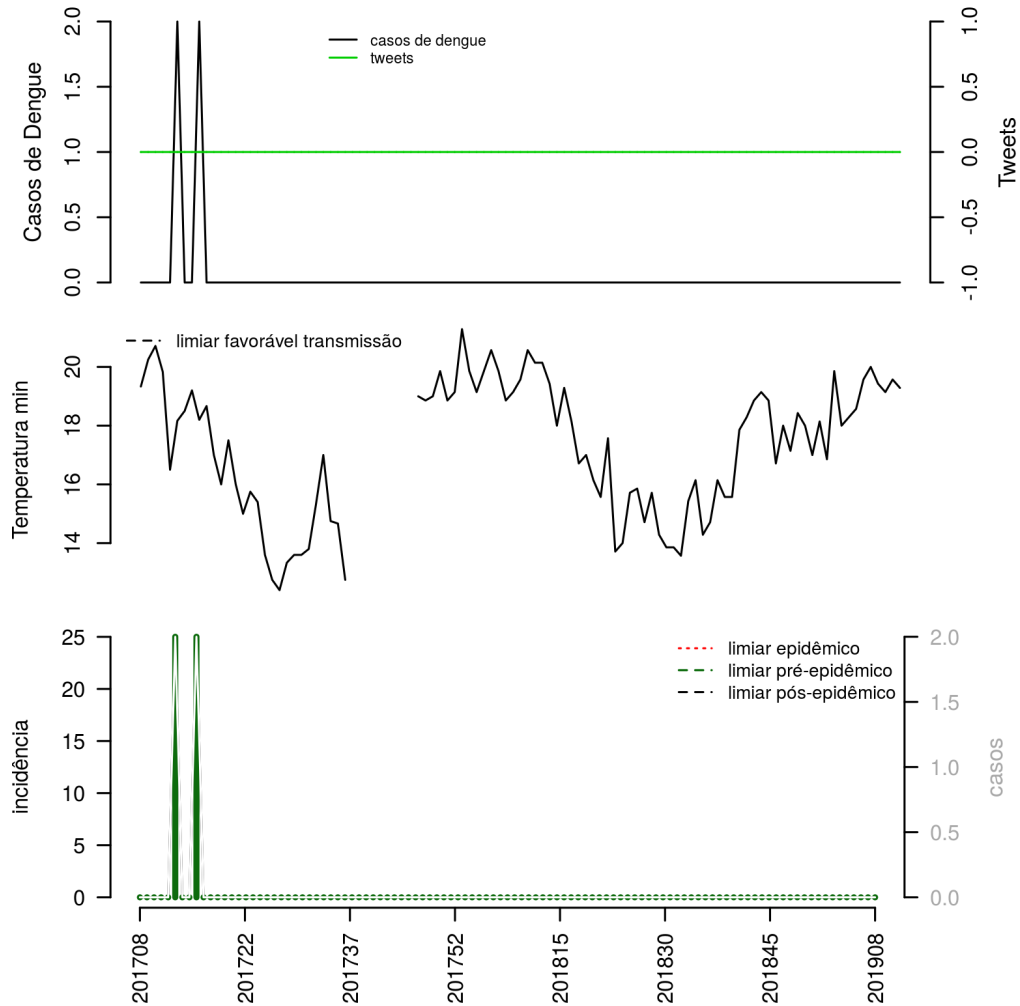
**Tabela 19.** Resumo das últimas seis semanas epidemiológicas.

SE	temperatura	tweet	casos notif	incidência	incidência max	pr(aumento)
201903	21		2	57	2	80
201904	23		1	28	1	49
201905	22		0	0	0	0
201906	22		0	0	0	0
201907	20		0	0	0	0
201908	20		0	0	0	0

[ver descrição das variáveis; Início](#)

## Município Santana de Pirapama

**Figura 20.** (TOPO) Série temporal de casos suspeitos de dengue e série temporal de dengue mencionada em rede social; (MEIO) Perfil da temperatura; (BAIXO) histórico do alerta.



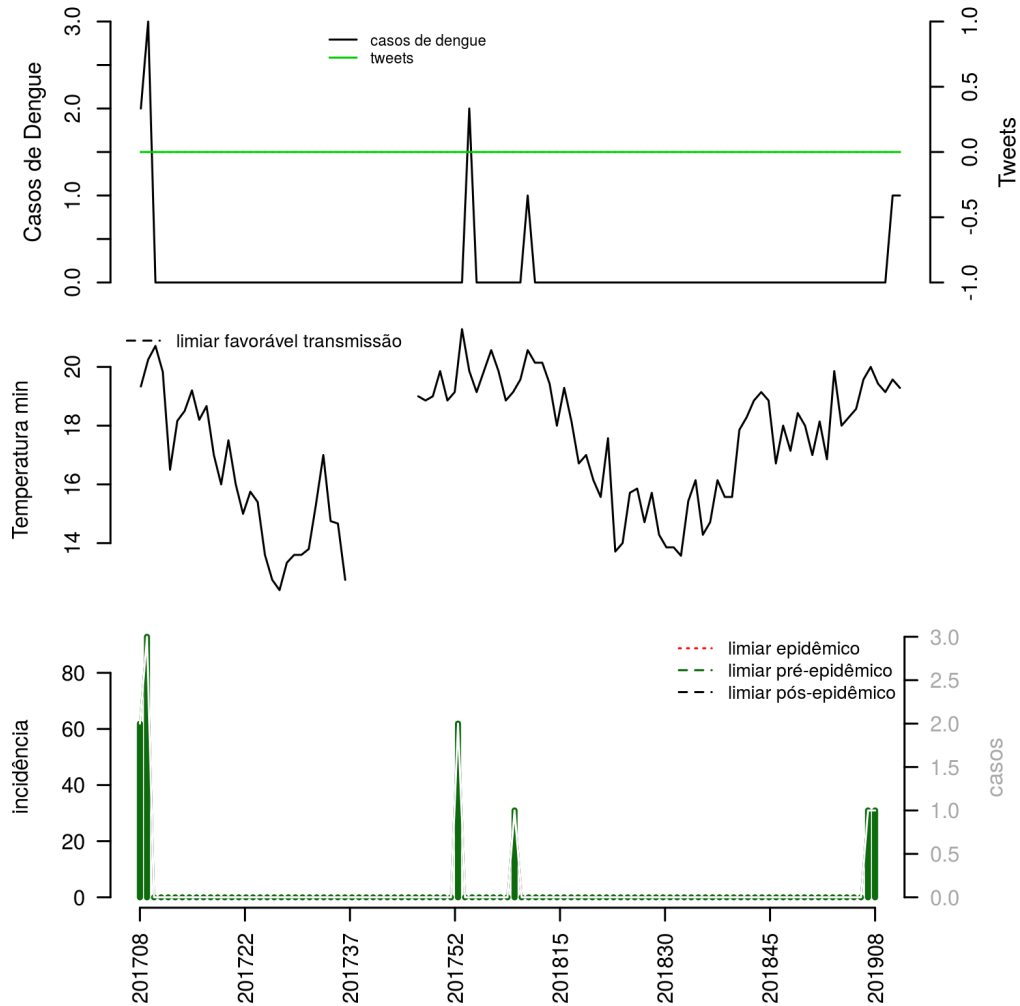
**Tabela 20.** Resumo das últimas seis semanas epidemiológicas.

SE	temperatura	tweet	casos notif	incidência	incidência max	pr(aumento)
201903	20		0	0	0	50
201904	20		0	0	0	50
201905	19		0	0	0	50
201906	19		0	0	0	50
201907	20		0	0	0	50
201908	19		0	0	0	50

[ver descrição das variáveis; Início](#)

## Município Santo Hipólito

**Figura 21.** (TOPO) Série temporal de casos suspeitos de dengue e série temporal de dengue mencionada em rede social; (MEIO) Perfil da temperatura; (BAIXO) histórico do alerta.



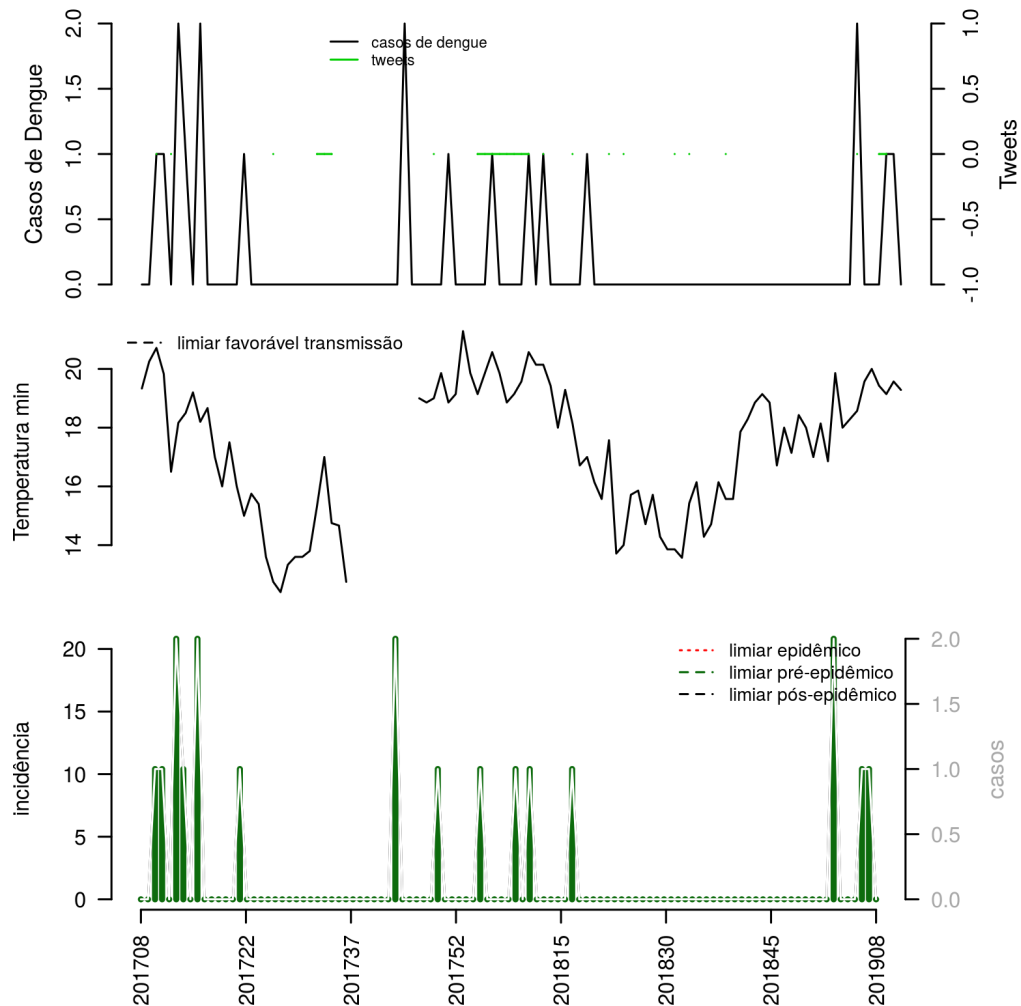
**Tabela 21.** Resumo das últimas seis semanas epidemiológicas.

SE	temperatura	tweet	casos notif	incidência	incidência max	pr(aumento)
201903	20		0	0	0	0
201904	20		0	0	0	0
201905	19		0	0	0	0
201906	19		0	0	0	50
201907	20		1	31	1	94
201908	19		1	31	1	80

[ver descrição das variáveis; Início](#)

## Município Capim Branco

**Figura 22.** (TOPO) Série temporal de casos suspeitos de dengue e série temporal de dengue mencionada em rede social; (MEIO) Perfil da temperatura; (BAIXO) histórico do alerta.



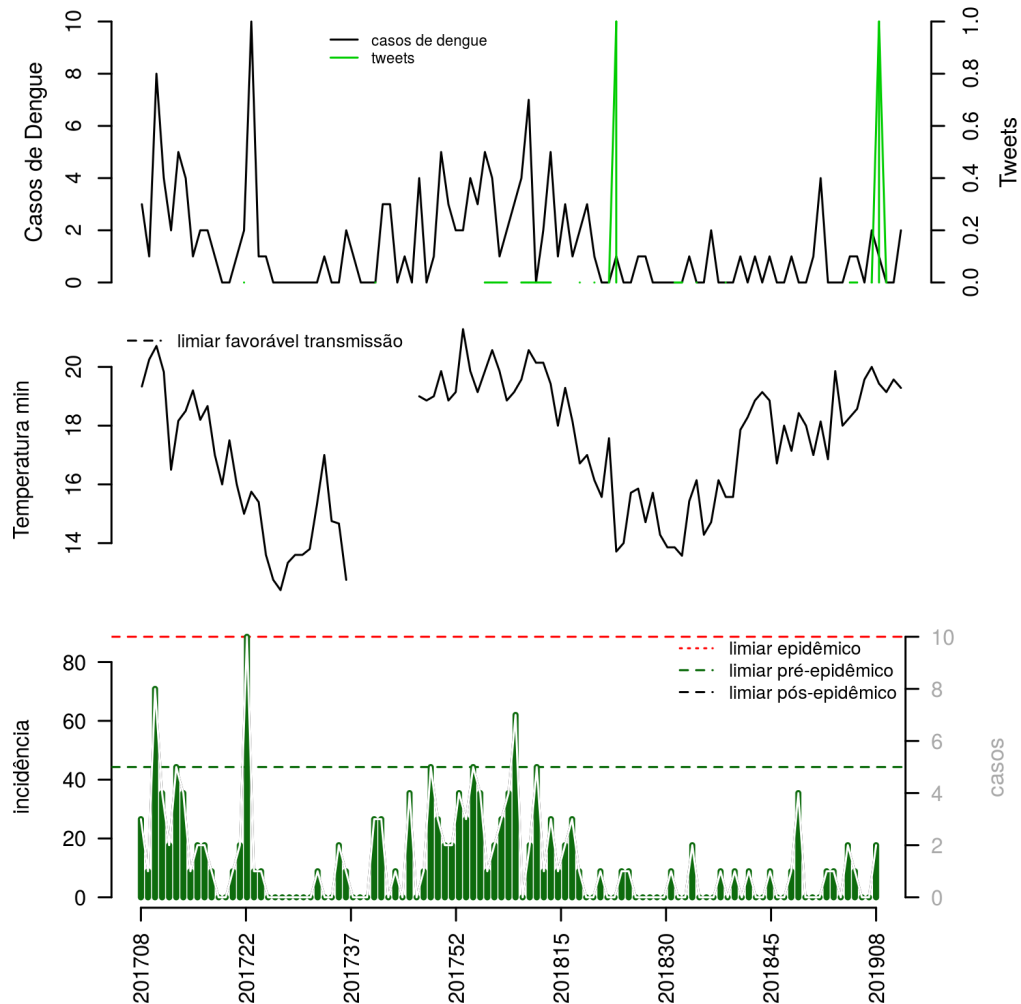
**Tabela 22.** Resumo das últimas seis semanas epidemiológicas.

SE	temperatura	tweet	casos notif	incidência	incidência max	pr(aumento)
201903	20		0	0	0	0
201904	20		0	0	0	0
201905	19	0	0	0	0	0
201906	19	0	1	10	1	84
201907	20		1	10	1	79
201908	19		0	0	0	0

[ver descrição das variáveis; Início](#)

## Município Caetanópolis

**Figura 23.** (TOPO) Série temporal de casos suspeitos de dengue e série temporal de dengue mencionada em rede social; (MEIO) Perfil da temperatura; (BAIXO) histórico do alerta.



**Tabela 23.** Resumo das últimas seis semanas epidemiológicas.

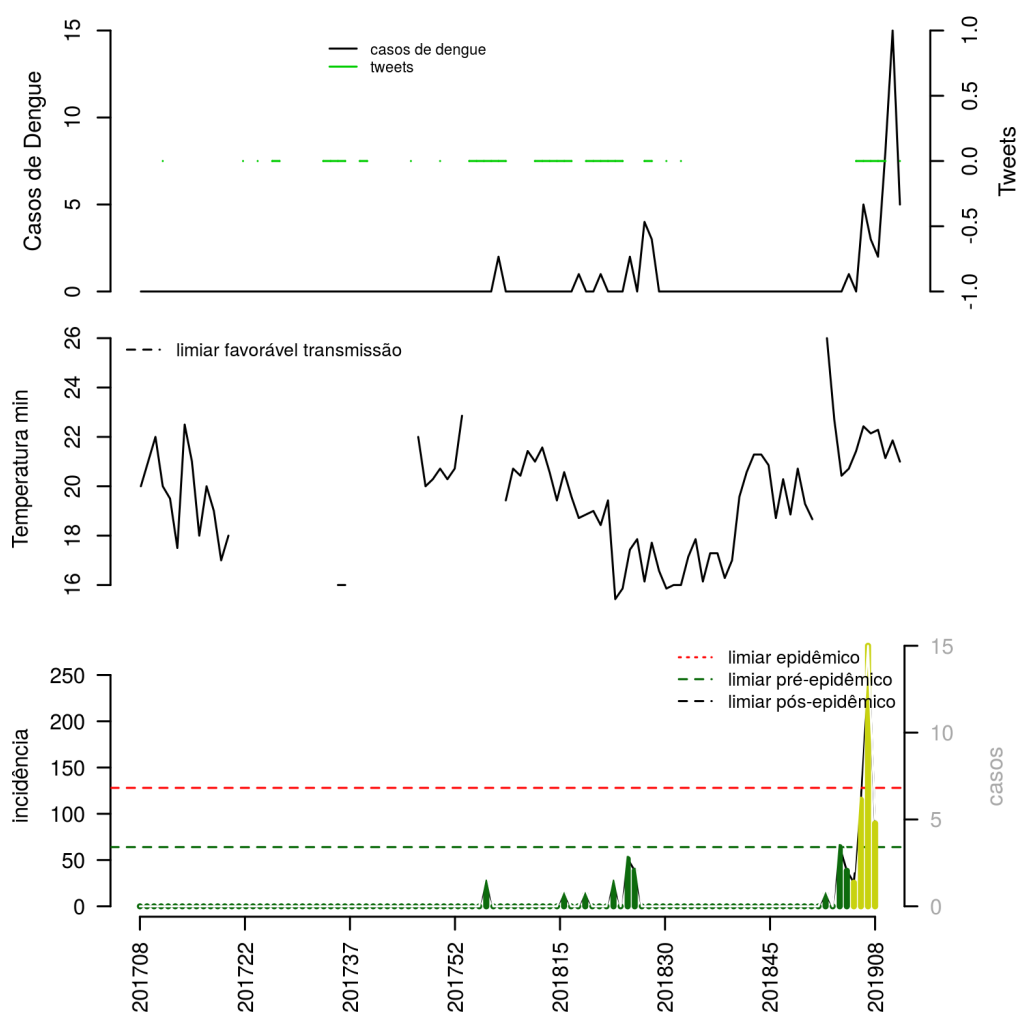
SE	temperatura	tweet	casos notif	incidência	incidência max	pr(aumento)
201903	20		0	0	0	0
201904	20	0	2	18	2	82
201905	19	1	1	9	1	55
201906	19	0	0	0	0	0
201907	20		0	0	0	0
201908	19		2	18	3	87

[ver descrição das variáveis; Início](#)



## Município Maravilhas

**Figura 24.** (TOPO) Série temporal de casos suspeitos de dengue e série temporal de dengue mencionada em rede social; (MEIO) Perfil da temperatura; (BAIXO) histórico do alerta.



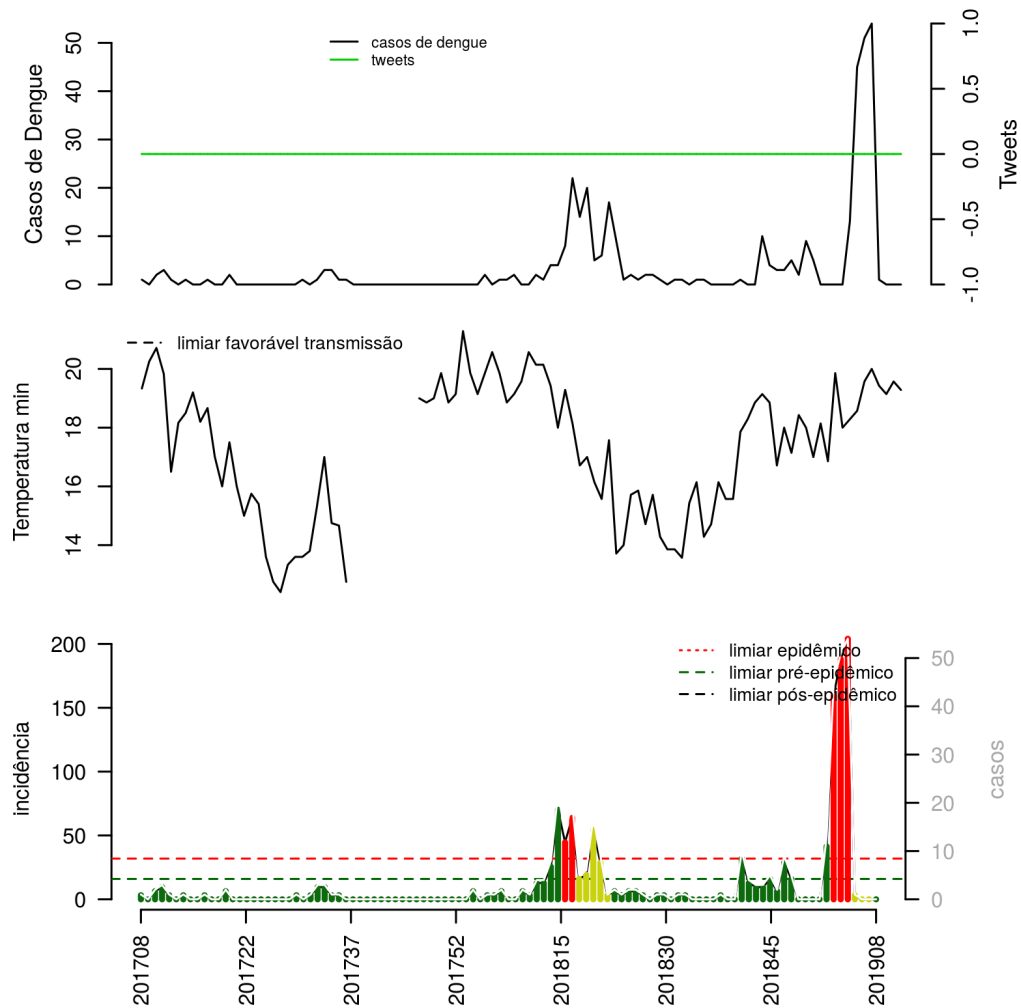
**Tabela 24.** Resumo das últimas seis semanas epidemiológicas.

SE	temperatura	tweet	casos notif	incidência	incidência max	pr(aumento)
201903	22	0	5	64	5	98
201904	22	0	3	38	3	75
201905	22	0	2	26	2	38
201906	21	0	8	115	10	95
201907	22	0	15	282	22	100
201908	21	0	5	90	8	26

[ver descrição das variáveis; Início](#)

## Município Três Marias

**Figura 25.** (TOPO) Série temporal de casos suspeitos de dengue e série temporal de dengue mencionada em rede social; (MEIO) Perfil da temperatura; (BAIXO) histórico do alerta.



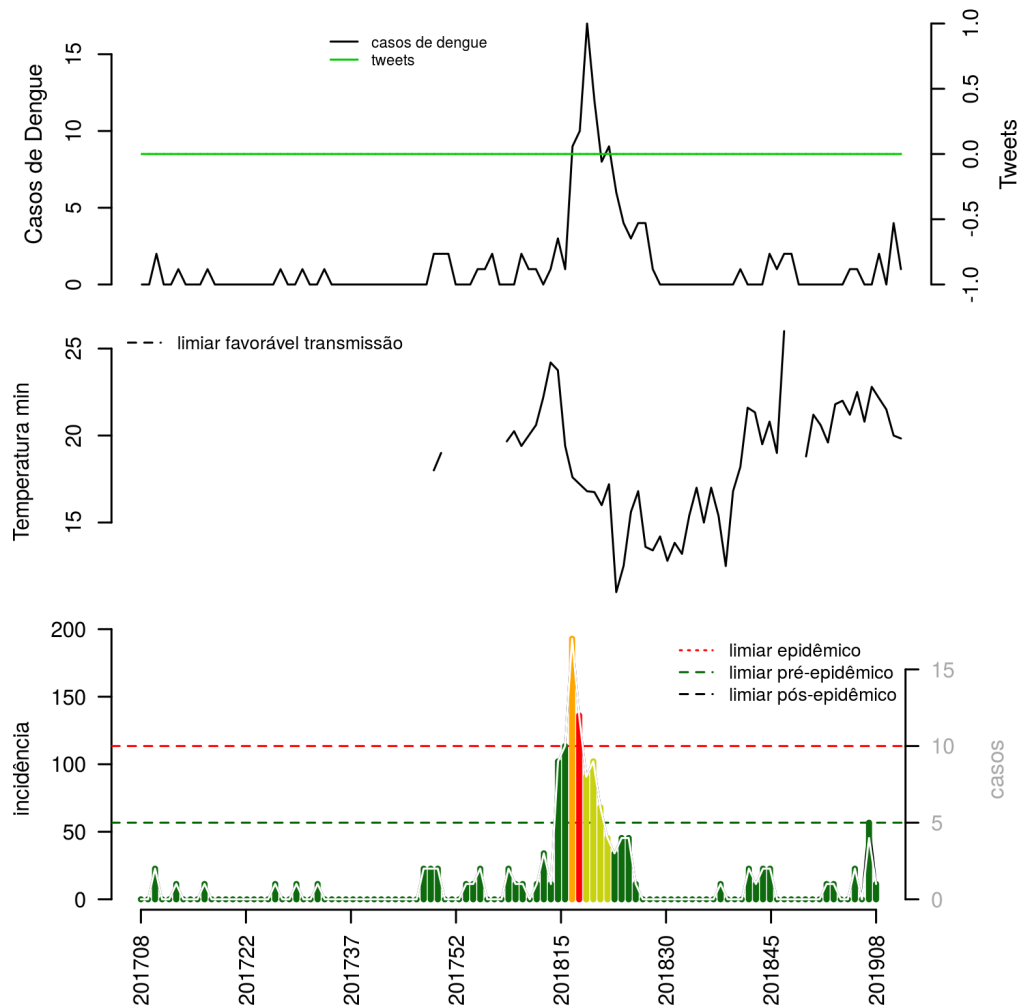
**Tabela 25.** Resumo das últimas seis semanas epidemiológicas.

SE	temperatura	tweet	casos notif	incidência	incidência max	pr(aumento)
201903	20		51	188	60	100
201904	20		54	204	66	99
201905	19		1	3	1	0
201906	19		0	0	0	0
201907	20		0	0	0	0
201908	19		0	0	0	0

[ver descrição das variáveis; Início](#)

## Município Morada Nova de Minas

**Figura 26.** (TOPO) Série temporal de casos suspeitos de dengue e série temporal de dengue mencionada em rede social; (MEIO) Perfil da temperatura; (BAIXO) histórico do alerta.



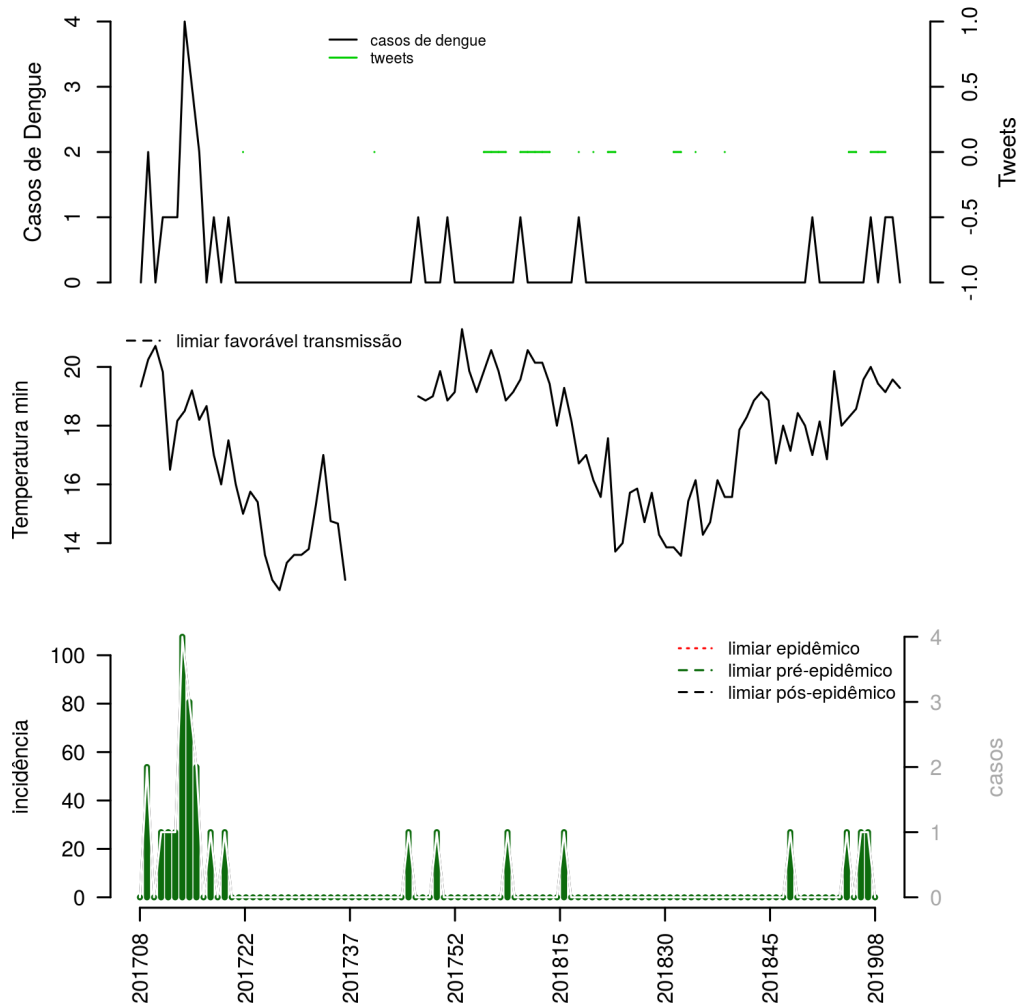
**Tabela 26.** Resumo das últimas seis semanas epidemiológicas.

SE	temperatura	tweet	casos notif	incidência	incidência max	pr(aumento)
201903	21	0	0	0	0	0
201904	23	0	0	0	0	0
201905	22	2	23	2	2	89
201906	22	0	0	0	0	0
201907	20	4	57	5	5	96
201908	20	1	11	1	1	30

[ver descrição das variáveis; Início](#)

## Município Cachoeira da Prata

**Figura 27.** (TOPO) Série temporal de casos suspeitos de dengue e série temporal de dengue mencionada em rede social; (MEIO) Perfil da temperatura; (BAIXO) histórico do alerta.



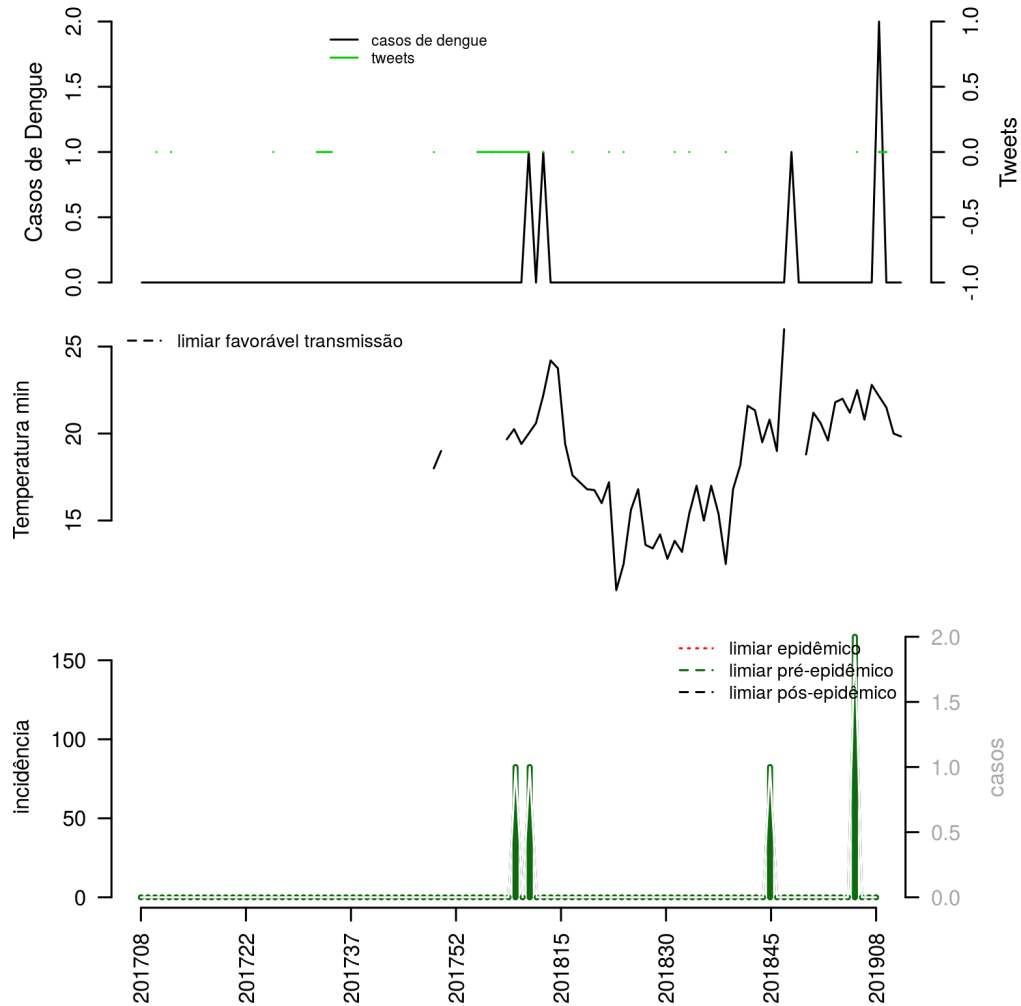
**Tabela 27.** Resumo das últimas seis semanas epidemiológicas.

SE	temperatura	tweet	casos notif	incidência	incidência max	pr(aumento)
201903	20		0	0	0	0
201904	20	0	1	27	1	94
201905	19	0	0	0	0	0
201906	19	0	1	27	1	75
201907	20		1	27	1	68
201908	19		0	0	0	0

[ver descrição das variáveis; Início](#)

## Município Cedro do Abaeté

**Figura 28.** (TOPO) Série temporal de casos suspeitos de dengue e série temporal de dengue mencionada em rede social; (MEIO) Perfil da temperatura; (BAIXO) histórico do alerta.



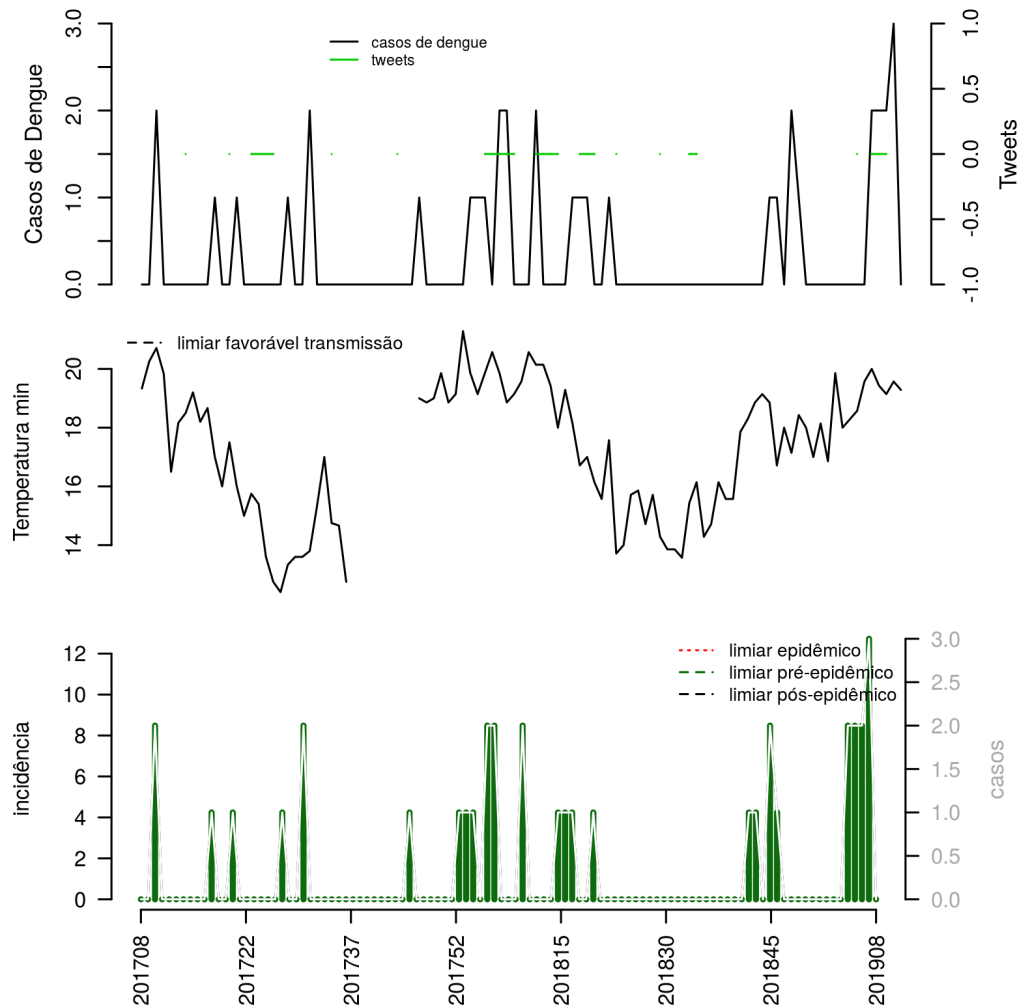
**Tabela 28.** Resumo das últimas seis semanas epidemiológicas.

SE	temperatura	tweet	casos notif	incidência	incidência max	pr(aumento)
201903	21		0	0	0	0
201904	23		0	0	0	0
201905	22	0	2	165	2	97
201906	22	0	0	0	0	0
201907	20		0	0	0	0
201908	20		0	0	0	0

[ver descrição das variáveis; Início](#)

## Município Abaeté

**Figura 29.** (TOPO) Série temporal de casos suspeitos de dengue e série temporal de dengue mencionada em rede social; (MEIO) Perfil da temperatura; (BAIXO) histórico do alerta.



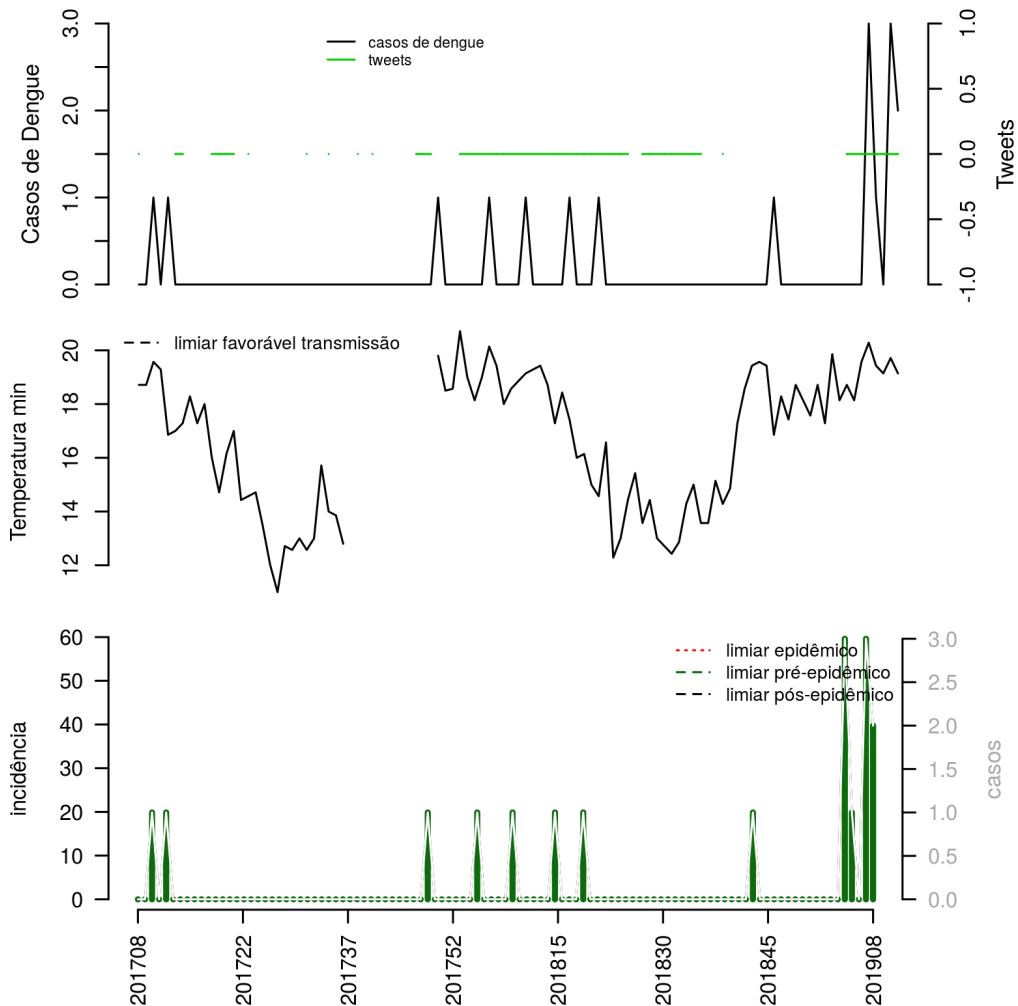
**Tabela 29.** Resumo das últimas seis semanas epidemiológicas.

SE	temperatura	tweet	casos notif	incidência	incidência max	pr(aumento)
201903	20		0	0	0	0
201904	20	0	2	8	2	97
201905	19	0	2	8	2	85
201906	19	0	2	8	2	67
201907	20		3	13	4	72
201908	19		0	0	0	0

[ver descrição das variáveis; Início](#)

## Município Augusto de Lima

**Figura 30.** (TOPO) Série temporal de casos suspeitos de dengue e série temporal de dengue mencionada em rede social; (MEIO) Perfil da temperatura; (BAIXO) histórico do alerta.



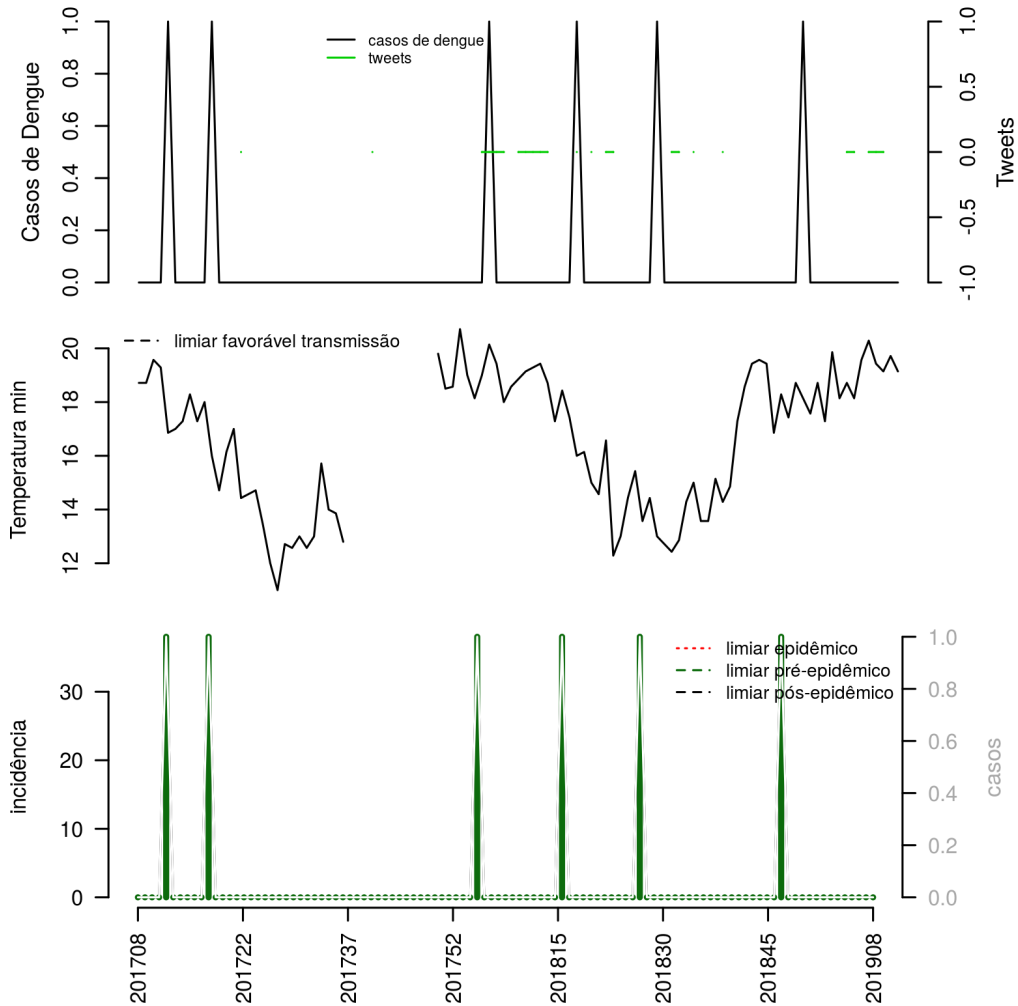
**Tabela 30.** Resumo das últimas seis semanas epidemiológicas.

SE	temperatura	tweet	casos notif	incidência	incidência max	pr(aumento)
201903	20	0	0	0	0	0
201904	20	0	3	60	3	98
201905	19	0	1	20	1	58
201906	19	0	0	0	0	0
201907	20	0	3	60	4	82
201908	19	0	2	40	3	66

[ver descrição das variáveis; Início](#)

## Município Biquinhas

**Figura 31.** (TOPO) Série temporal de casos suspeitos de dengue e série temporal de dengue mencionada em rede social; (MEIO) Perfil da temperatura; (BAIXO) histórico do alerta.



**Tabela 31.** Resumo das últimas seis semanas epidemiológicas.

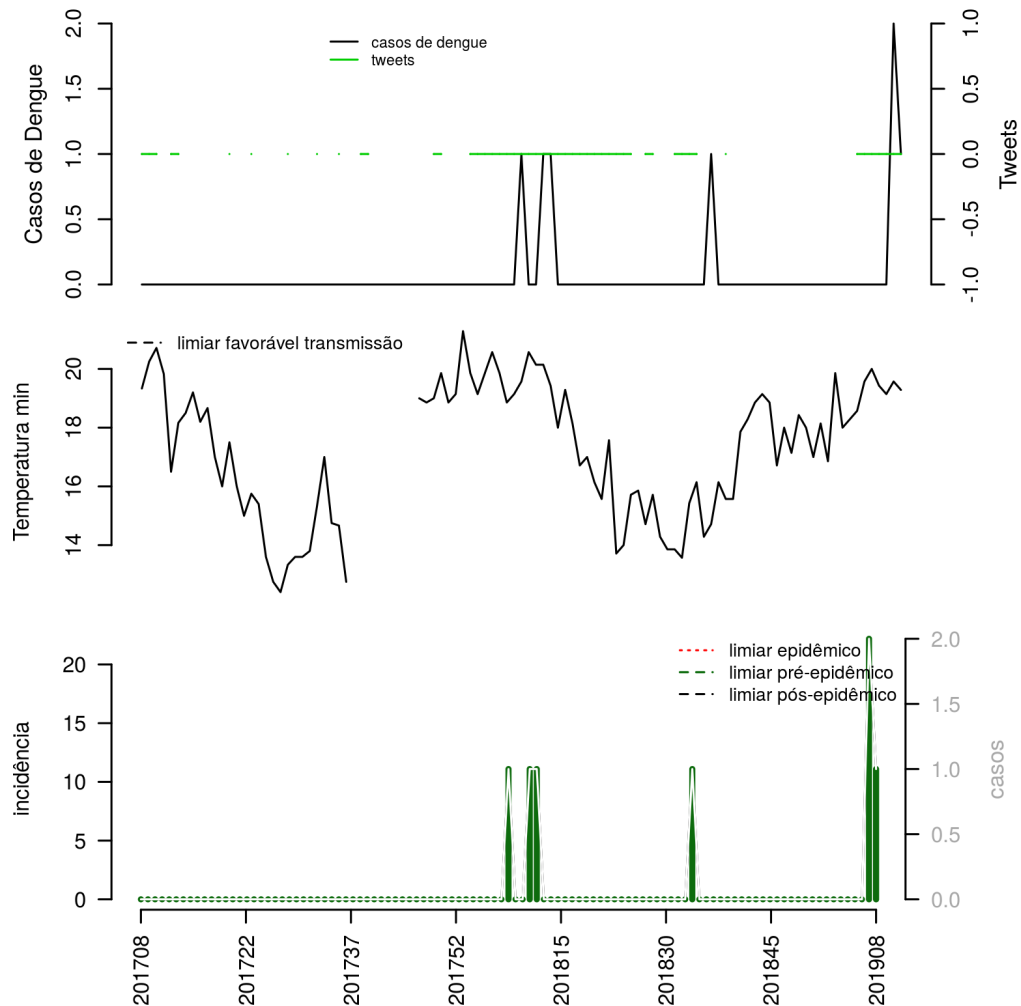
SE	temperatura	tweet	casos notif	incidência	incidência max	pr(aumento)
201903	20		0	0	0	0
201904	20	0	0	0	0	0
201905	19	0	0	0	0	0
201906	19	0	0	0	0	0
201907	20		0	0	0	0
201908	19		0	0	0	0

[ver descrição das variáveis; Início](#)



## Município Cordisburgo

**Figura 32.** (TOPO) Série temporal de casos suspeitos de dengue e série temporal de dengue mencionada em rede social; (MEIO) Perfil da temperatura; (BAIXO) histórico do alerta.



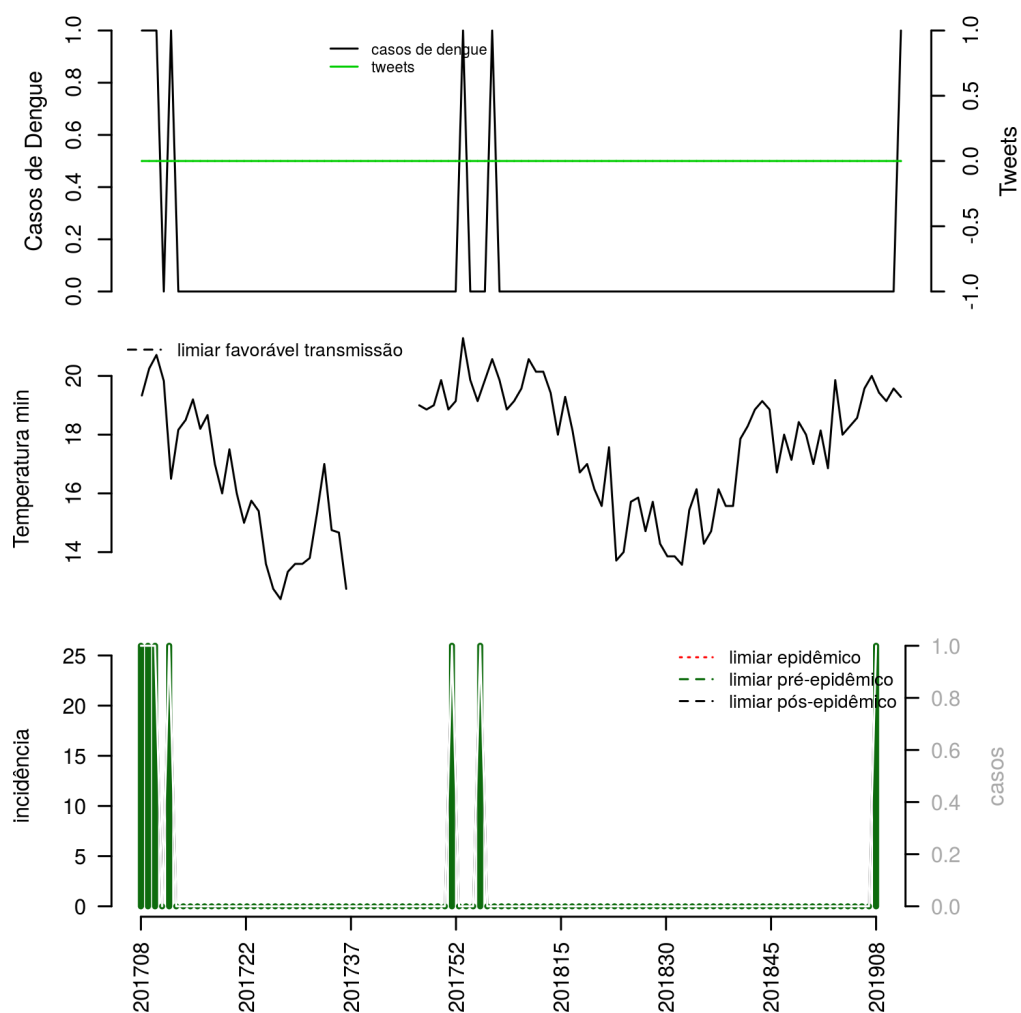
**Tabela 32.** Resumo das últimas seis semanas epidemiológicas.

SE	temperatura	tweet	casos notif	incidência	incidência max	pr(aumento)
201903	20	0	0	0	0	0
201904	20	0	0	0	0	0
201905	19	0	0	0	0	0
201906	19	0	0	0	0	0
201907	20	0	2	22	2	97
201908	19	0	1	11	1	68

[ver descrição das variáveis; Início](#)

## Município Presidente Juscelino

**Figura 33.** (TOPO) Série temporal de casos suspeitos de dengue e série temporal de dengue mencionada em rede social; (MEIO) Perfil da temperatura; (BAIXO) histórico do alerta.



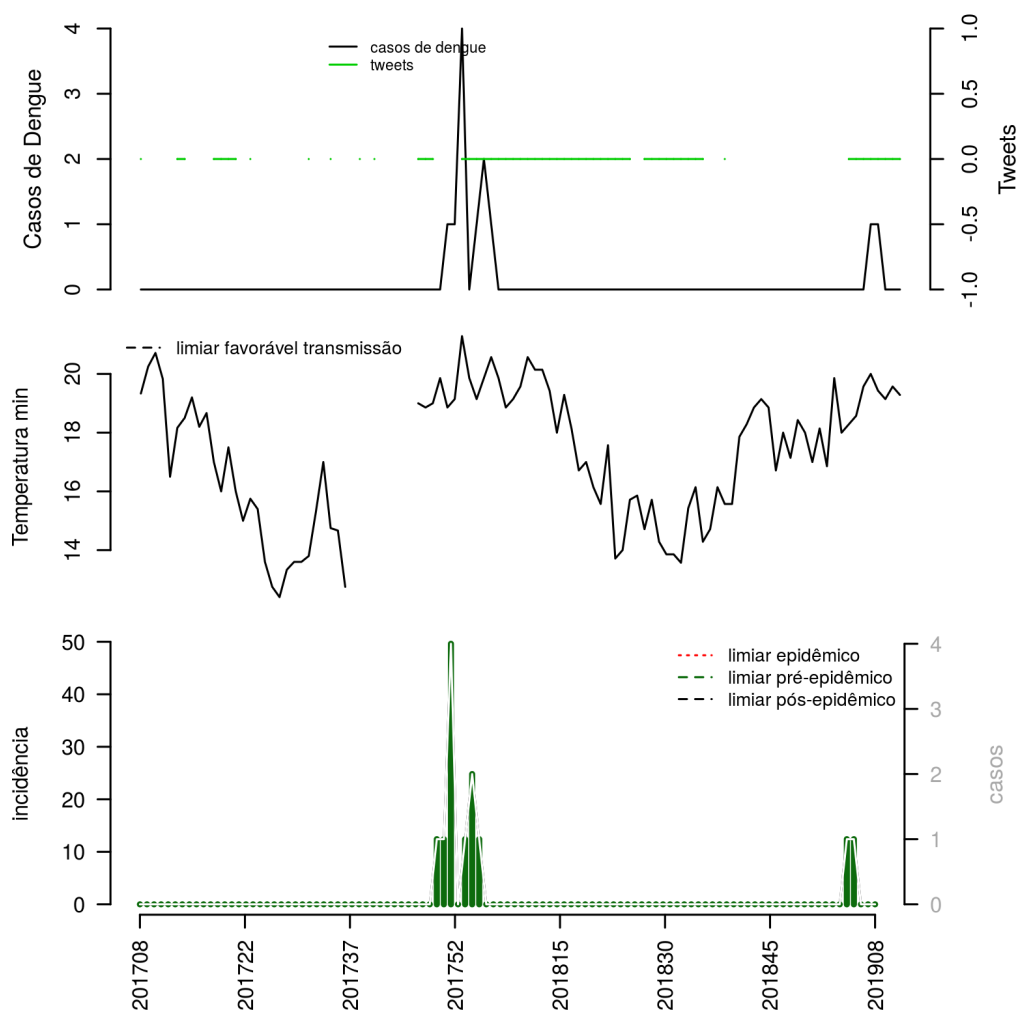
**Tabela 33.** Resumo das últimas seis semanas epidemiológicas.

SE	temperatura	tweet	casos notif	incidência	incidência max	pr(aumento)
201903	20		0	0	0	50
201904	20		0	0	0	50
201905	19		0	0	0	50
201906	19		0	0	0	50
201907	20		0	0	0	50
201908	19		1	26	1	94

[ver descrição das variáveis; Início](#)

## Município Baldim

**Figura 34.** (TOPO) Série temporal de casos suspeitos de dengue e série temporal de dengue mencionada em rede social; (MEIO) Perfil da temperatura; (BAIXO) histórico do alerta.



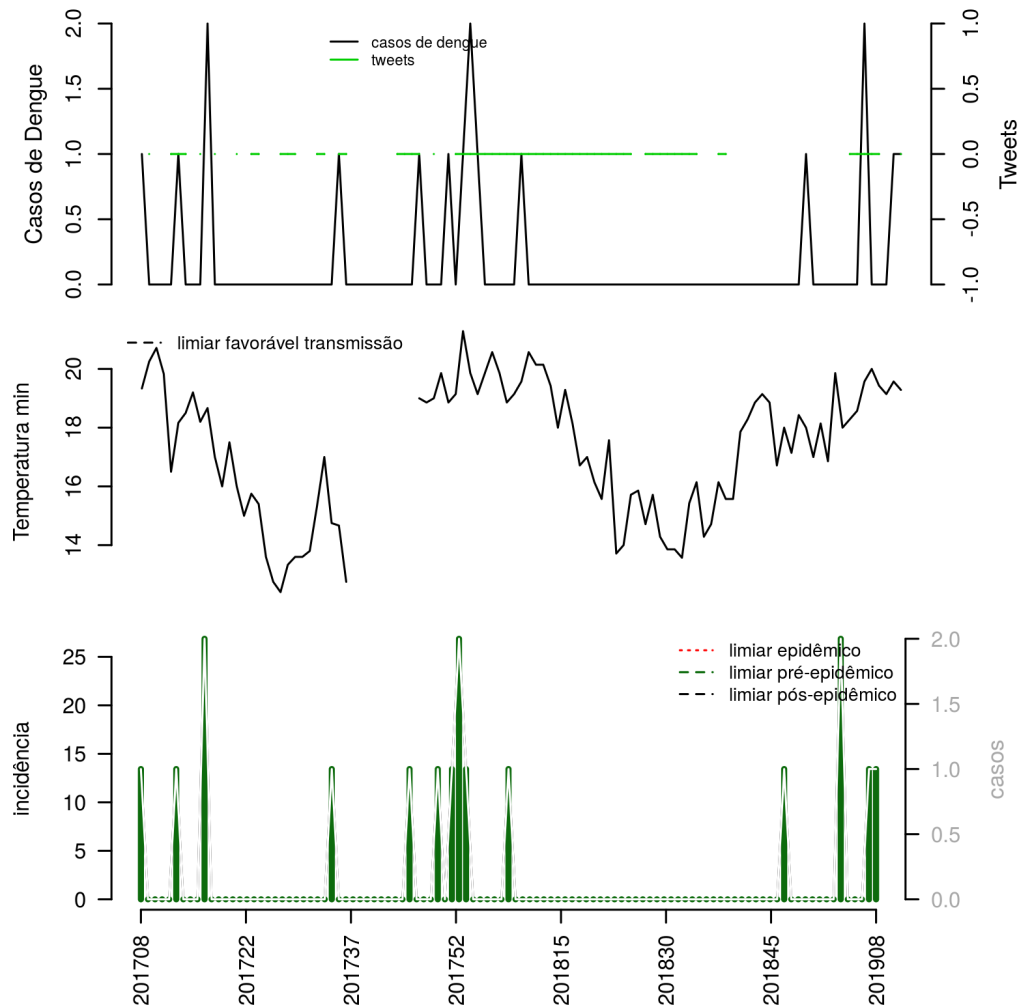
**Tabela 34.** Resumo das últimas seis semanas epidemiológicas.

SE	temperatura	tweet	casos notif	incidência	incidência max	pr(aumento)
201903	20	0	0	0	0	50
201904	20	0	1	12	1	94
201905	19	0	1	12	1	80
201906	19	0	0	0	0	0
201907	20	0	0	0	0	0
201908	19	0	0	0	0	0

[ver descrição das variáveis; Início](#)

## Município Inimutaba

**Figura 35.** (TOPO) Série temporal de casos suspeitos de dengue e série temporal de dengue mencionada em rede social; (MEIO) Perfil da temperatura; (BAIXO) histórico do alerta.



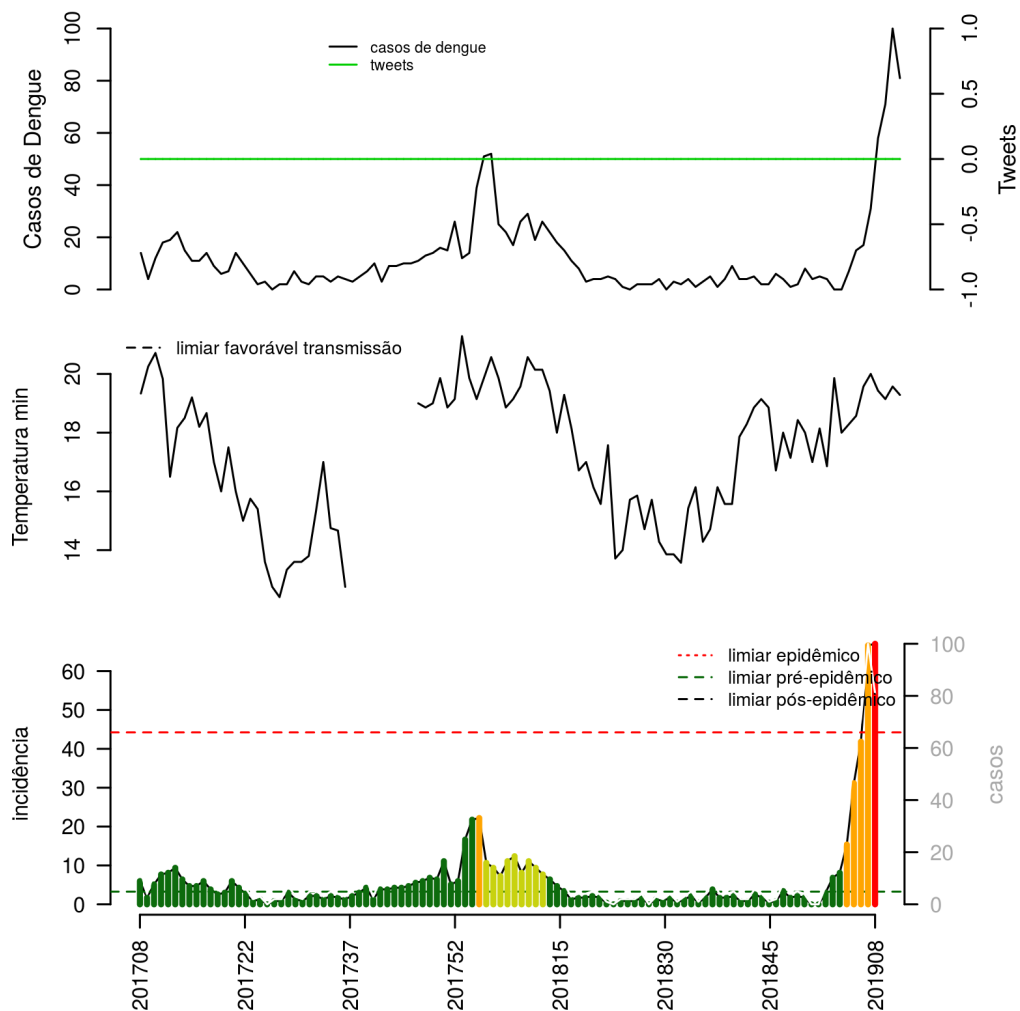
**Tabela 35.** Resumo das últimas seis semanas epidemiológicas.

SE	temperatura	tweet	casos notif	incidência	incidência max	pr(aumento)
201903	20	0	2	27	2	97
201904	20	0	0	0	0	0
201905	19	0	0	0	0	0
201906	19		0	0	0	0
201907	20		1	13	1	84
201908	19	0	1	13	1	79

[ver descrição das variáveis; Início](#)

## Município Sete Lagoas

**Figura 36.** (TOPO) Série temporal de casos suspeitos de dengue e série temporal de dengue mencionada em rede social; (MEIO) Perfil da temperatura; (BAIXO) histórico do alerta.



**Tabela 36.** Resumo das últimas seis semanas epidemiológicas.

SE	temperatura	tweet	casos notif	incidência	incidência max	pr(aumento)
201903	20		17	8	19	99
201904	20		31	15	37	100
201905	19		58	31	75	100
201906	19		71	42	100	100
201907	20		100	67	160	100
201908	19		81	67	161	100

[ver descrição das variáveis; Incio](#)

## Lista das variáveis apresentadas nas tabelas:

**SE** semana epidemiológica

**tweet** número de tweets indicativos de casos de dengue na cidade

**temperatura** média das temperaturas mínimas da semana

**casos notif** casos notificados de dengue

**casos preditos** número de casos estimados após correção pelo atraso de notificação

**ICmin** número mínimo de casos estimados (IC 95%)

**ICmax** número máximo de casos estimados (IC 95%)

**Rt** número reprodutivo efetivo ( $> 1$  indica aumento de casos transmissão)

**p(Rt1)** probabilidade do número reprodutivo ser maior que 1 ( $> 0.95$  indica aumento significativo de casos)

**inc** incidência por 100.000 habitantes

**Nível** cor do alerta (verde, amarelo, laranja, vermelho)

## Notas

- Os dados do sinan mais recentes ainda não foram totalmente digitados. Estimamos o número esperado de casos notificados considerando o tempo até os casos serem digitados.
- Os dados de tweets são gerados pelo Observatório de Dengue (UFMG). Os tweets são processados para exclusão de informes e outros temas relacionados a dengue.
- Algumas vezes, os casos da última semana ainda não estão disponíveis, nesse caso, usa-se uma estimativa com base na tendência de variação da série.

## Créditos

Este é um projeto desenvolvido com apoio da SVS/MS em parceria com:

- Programa de Computação Científica, Fundação Oswaldo Cruz, Rio de Janeiro.
- Escola de Matemática Aplicada, Fundação Getúlio Vargas.
- Secretarias do Estado e Município do Rio de Janeiro.
- Observatório de Dengue da UFMG
- Secretaria Estadual de Saúde do Paraná.

[Início](#)

---

Para mais detalhes sobre o sistema de alerta InfoDengue, consultar: <http://info.dengue.mat.br>

**Contato:** [alerta\\_dengue@fiocruz.br](mailto:alerta_dengue@fiocruz.br)