

R.S. Sete Lagoas

Boletim Semanal

Semana 20 de 2019

- A Regional

Os Municípios

- Araçáí
- Buenópolis
- Corinto
- Curvelo
- Felixlândia
- Fortuna de Minas
- Funilândia
- Inhaúma
- Jequitibá
- Monjolos
- Morro da Garça
- Paineiras
- Papagaios
- Paraopeba
- Pequi
- Pompéu
- Prudente de Morais
- Quartel Geral
- Santana de Pirapama
- Santo Hipólito
- Capim Branco
- Caetanópolis
- Maravilhas
- Três Marias
- Morada Nova de Minas
- Cachoeira da Prata
- Cedro do Abaeté
- Abaeté
- Augusto de Lima
- Biquinhas
- Cordisburgo
- Presidente Juscelino
- Baldim
- Inimutaba
- Sete Lagoas

[Variáveis nas Tabelas](#)

[Notas](#)

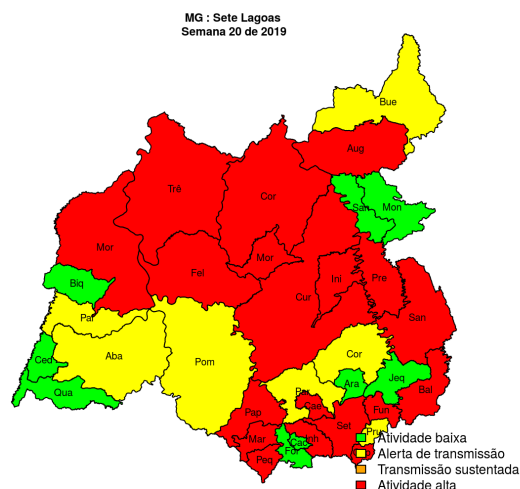
[Creditos](#)

Contato

alerta_dengue@fiocruz.br

Situação da Dengue na Regional Sete Lagoas

Desde o início do ano, 15962 casos foram registrados na Regional de Saúde, sendo 610 na última semana. O mapa abaixo mostra as condições de transmissão em cada município.



Dos 35 municípios, 9 encontram-se em nível verde, 7 em nível amarelo, 0 em nível laranja e 19 em nível vermelho referentes a semana epidemiológica 20-2019.

O código de Cores

As cores indicam níveis de atenção

Verde: temperaturas amenas, baixa incidência de casos.

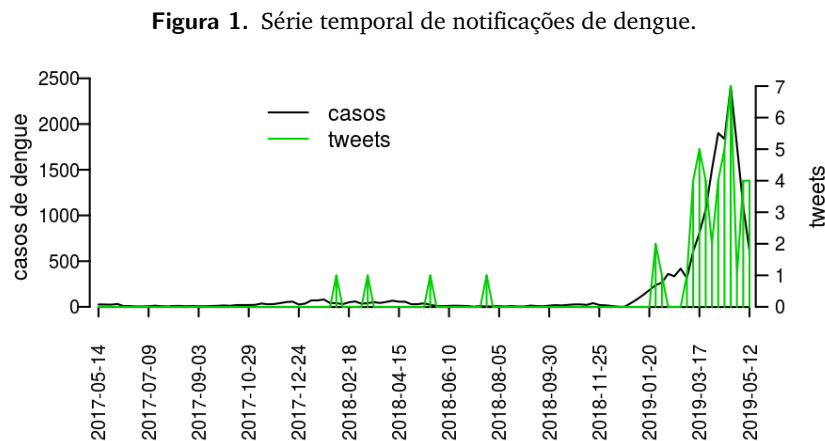
Amarelo: temperatura propícia para a população do vetor e transmissão da dengue.

Laranja: transmissão aumentada e sustentada de dengue.

Vermelho: incidência alta de dengue, acima dos 90% históricos.

Situação da Dengue na Regional Sete Lagoas

A figura abaixo mostra a série temporal de dengue na Regional nos últimos dois anos. Em verde, o indicador de menção a dengue nas mídias sociais.



Municípios

- Araçáí
- Buenópolis
- Corinto
- Curvelo
- Felixlândia
- Fortuna de Minas
- Funilândia
- Inhaúma
- Jequitibá
- Monjolos
- Morro da Garça
- Paineiras
- Papagaios
- Paraopeba
- Pequi
- Pompéu
- Prudente de Morais
- Quartel Geral
- Santana de Pirapama
- Santo Hipólito
- Capim Branco
- Caetanópolis
- Maravilhas
- Três Marias
- Morada Nova de Minas
- Cachoeira da Prata
- Cedro do Abaeté
- Abaeté
- Augusto de Lima
- Biquinhas
- Cordisburgo
- Presidente Juscelino
- Baldim
- Inimutaba
- Sete Lagoas

[Início](#)

Tabela 1. Resumo das últimas seis semanas epidemiológicas.

SE	temperatura	tweet	casos notif	casos preditos
201915	18.7	4	1901	2255
201916	18.2	5	1837	2259
201917	18.4	7	2415	3145
201918	18.4	1	1759	2453
201919	17.7	4	1099	1696
201920	17.4	4	610	1132

[ver descrição das variáveis](#)

Na caixa lateral, encontra-se a situação atual de cada município. Confira nas próximas páginas, os dados detalhados dos municípios da Regional de Saúde Sete Lagoas.

Município Araçá

Figura 2. (TOPO) Série temporal de casos suspeitos de dengue e série temporal de dengue mencionada em rede social; (MEIO) Perfil da temperatura; (BAIXO) histórico do alerta.

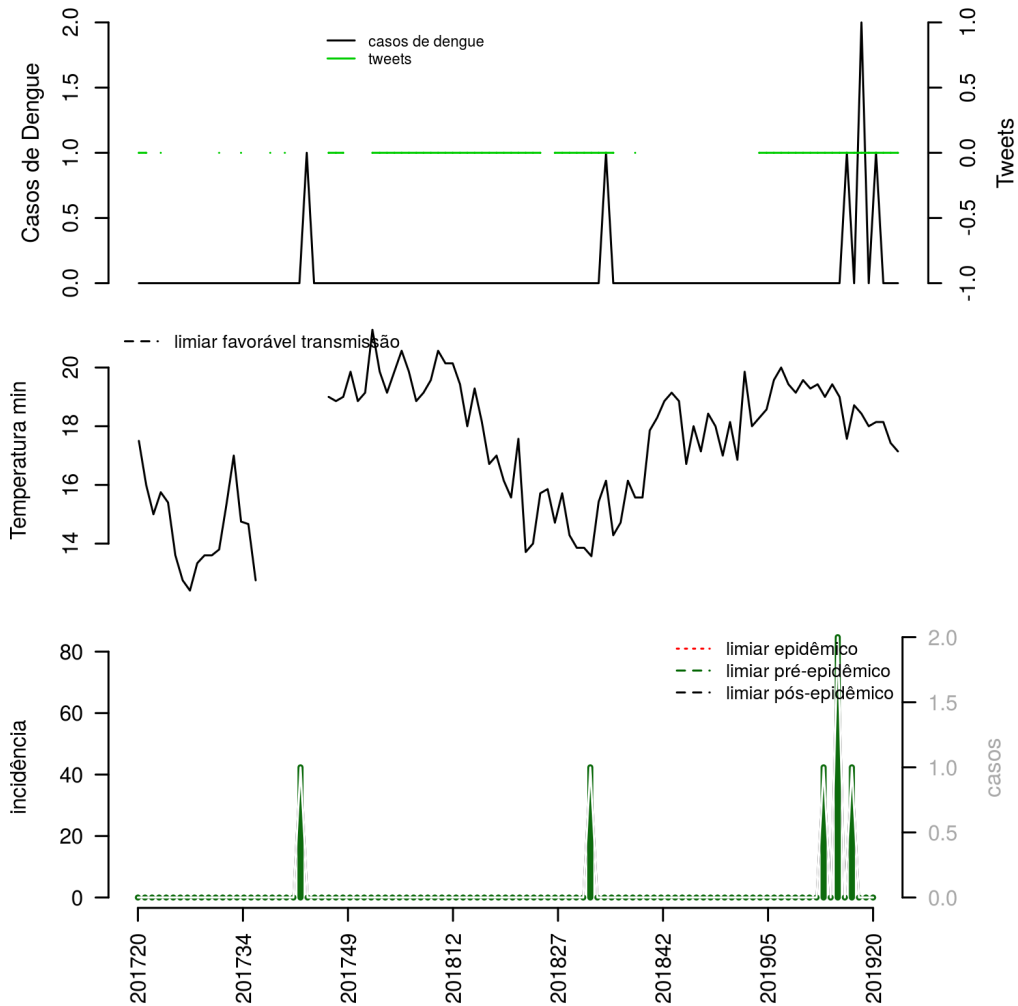


Tabela 2. Resumo das últimas seis semanas epidemiológicas.

SE	temperatura	tweet	casos notif	incidência	incidência max	pr(aumento)
201915	18	0	2	85	2	88
201916	18	0	0	0	0	0
201917	18	0	1	42	1	56
201918	18	0	0	0	0	0
201919	17	0	0	0	0	0
201920	17	0	0	0	0	0

[ver descrição das variáveis; Início](#)

Município Buenópolis

Figura 3. (TOPO) Série temporal de casos suspeitos de dengue e série temporal de dengue mencionada em rede social; (MEIO) Perfil da temperatura; (BAIXO) histórico do alerta.

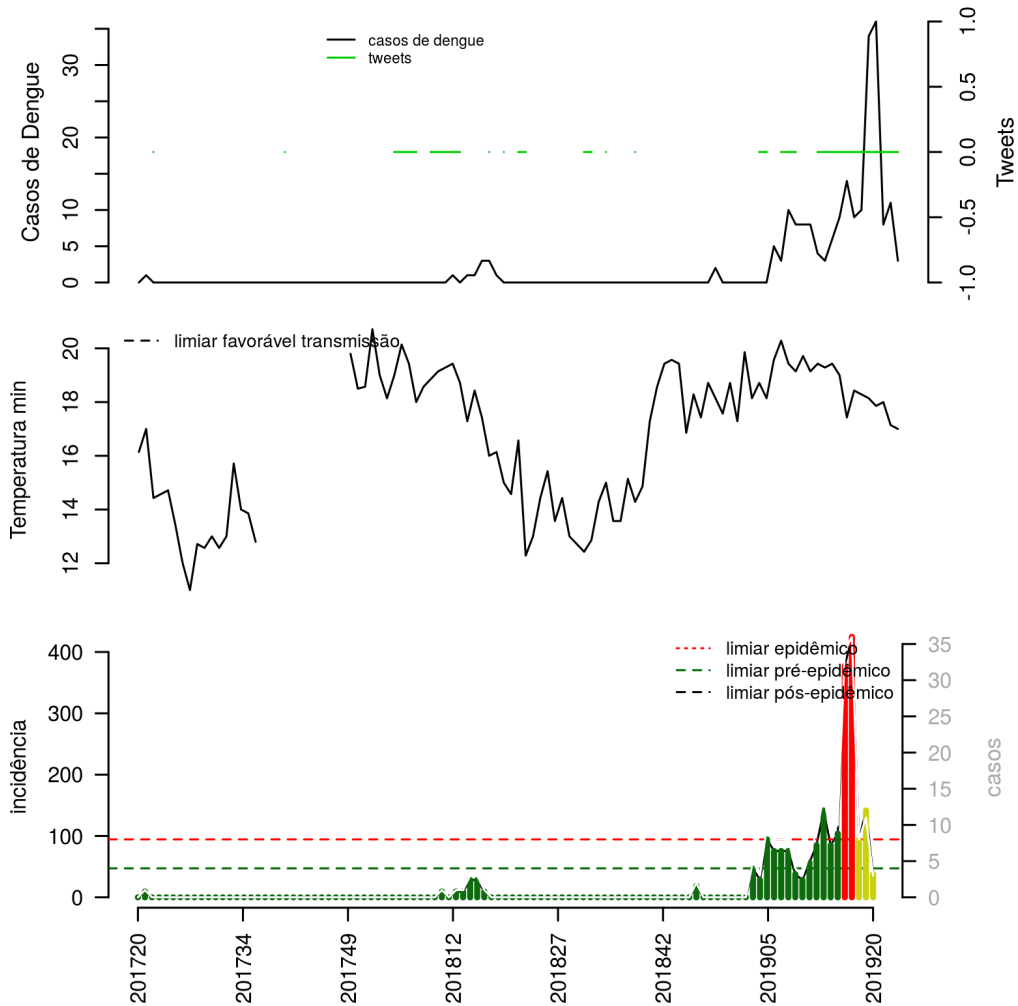


Tabela 3. Resumo das últimas seis semanas epidemiológicas.

SE	temperatura	tweet	casos notif	incidência	incidência max	pr(aumento)
201915	18	0	10	104	11	53
201916	18	0	34	378	41	100
201917	18	0	36	425	46	100
201918	18	0	8	94	10	0
201919	17	0	11	142	16	2
201920	17	0	3	38	5	0

[ver descrição das variáveis; Início](#)

Município Corinto

Figura 4. (TOPO) Série temporal de casos suspeitos de dengue e série temporal de dengue mencionada em rede social; (MEIO) Perfil da temperatura; (BAIXO) histórico do alerta.

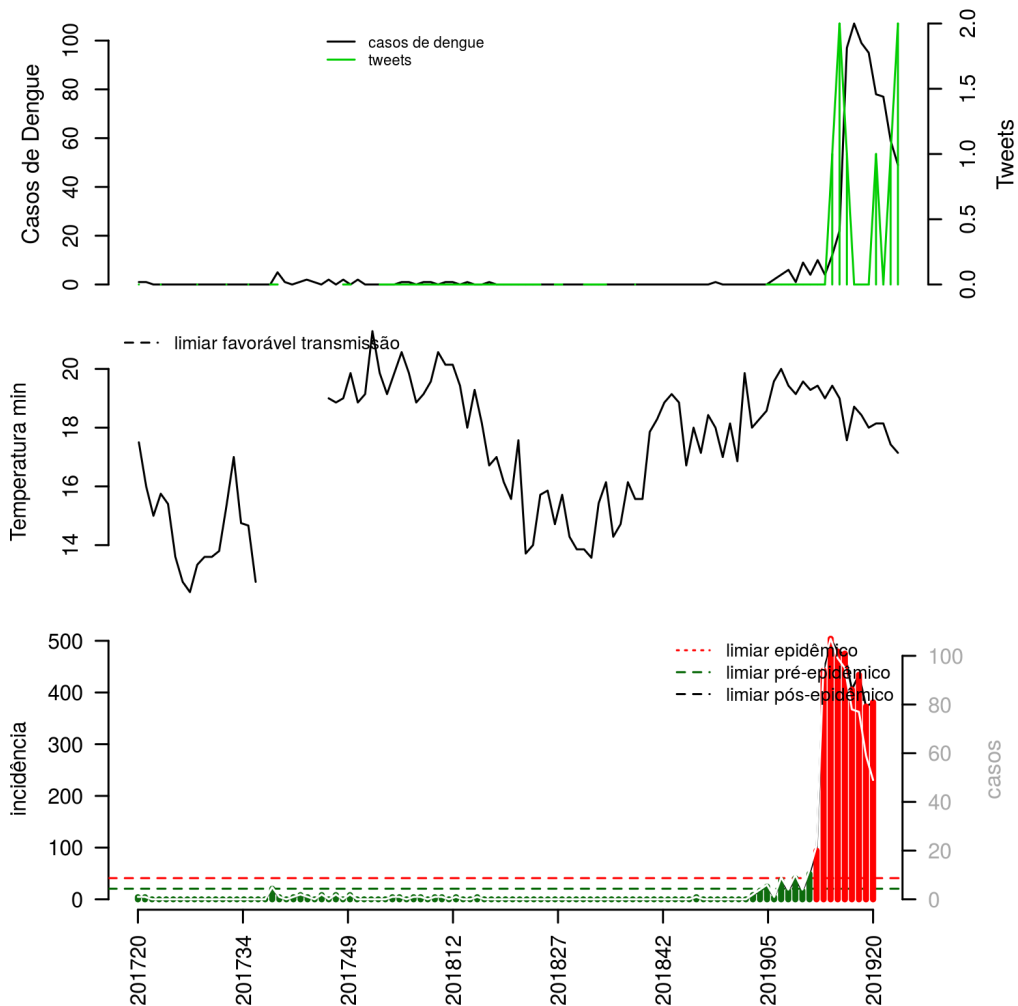


Tabela 4. Resumo das últimas seis semanas epidemiológicas.

SE	temperatura	tweet	casos notif	incidência	incidência max	pr(aumento)
201915	18	0	99	479	118	99
201916	18	0	95	475	118	76
201917	18	1	78	406	102	18
201918	18	0	77	434	109	40
201919	17	1	59	373	93	17
201920	17	2	49	381	96	33

[ver descrição das variáveis; Início](#)

Município Curvelo

Figura 5. (TOPO) Série temporal de casos suspeitos de dengue e série temporal de dengue mencionada em rede social; (MEIO) Perfil da temperatura; (BAIXO) histórico do alerta.

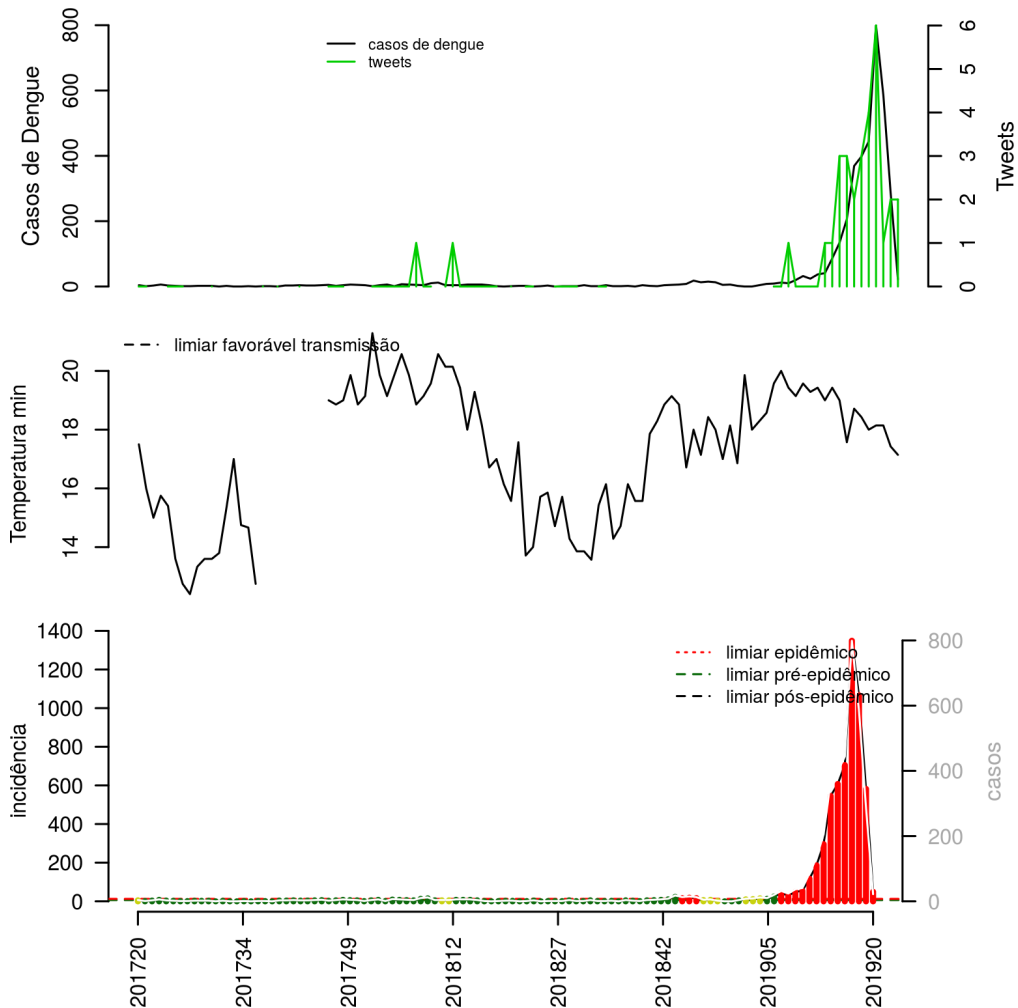


Tabela 5. Resumo das últimas seis semanas epidemiológicas.

SE	temperatura	tweet	casos notif	incidência	incidência max	pr(aumento)
201915	18	3	398	607	486	100
201916	18	4	444	705	565	100
201917	18	6	799	1349	1078	100
201918	18	1	586	1067	854	100
201919	17	2	287	582	468	0
201920	17	2	22	49	41	0

[ver descrição das variáveis; Início](#)

Município Felixlândia

Figura 6. (TOPO) Série temporal de casos suspeitos de dengue e série temporal de dengue mencionada em rede social; (MEIO) Perfil da temperatura; (BAIXO) histórico do alerta.

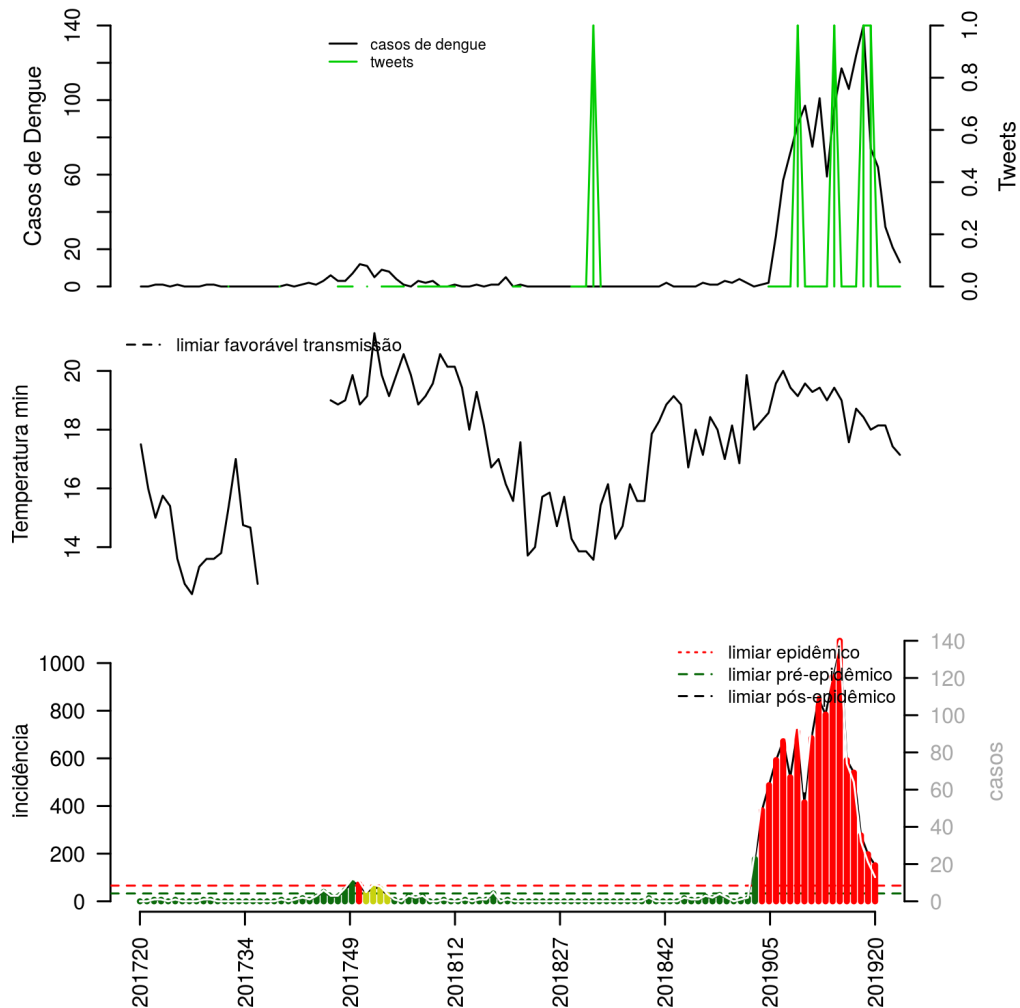


Tabela 6. Resumo das últimas seis semanas epidemiológicas.

SE	temperatura	tweet	casos notif	incidência	incidência max	pr(aumento)
201915	18	1	140	1094	169	99
201916	18	1	74	593	92	0
201917	18	0	64	540	84	0
201918	18	0	32	277	44	0
201919	17	0	21	198	32	0
201920	17	0	13	152	24	0

[ver descrição das variáveis; Início](#)

Município Fortuna de Minas

Figura 7. (TOPO) Série temporal de casos suspeitos de dengue e série temporal de dengue mencionada em rede social; (MEIO) Perfil da temperatura; (BAIXO) histórico do alerta.

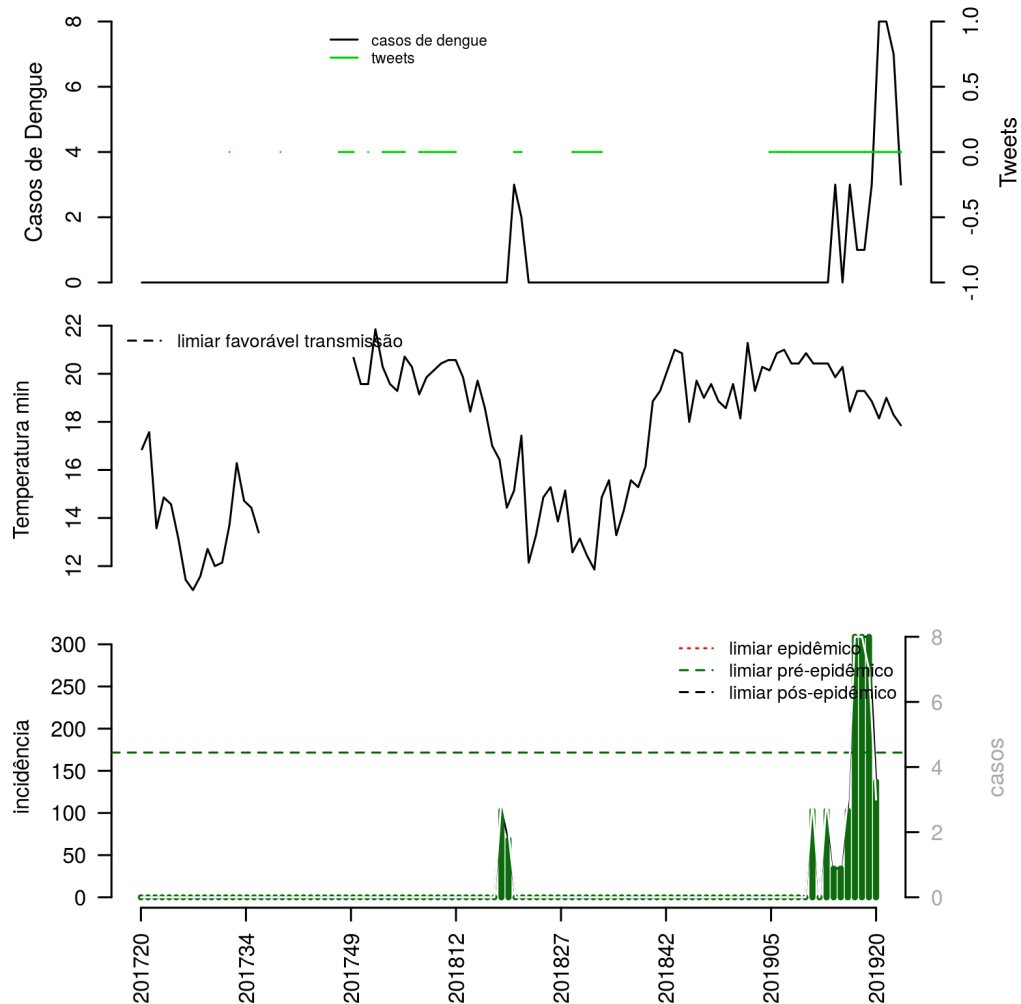


Tabela 7. Resumo das últimas seis semanas epidemiológicas.

SE	temperatura	tweet	casos notif	incidência	incidência max	pr(aumento)
201915	19	0	1	34	1	34
201916	19	0	3	103	3	77
201917	18	0	8	309	9	98
201918	19	0	8	309	10	92
201919	18	0	7	309	10	73
201920	18	0	3	137	5	12

[ver descrição das variáveis; Início](#)

Município Funilândia

Figura 8. (TOPO) Série temporal de casos suspeitos de dengue e série temporal de dengue mencionada em rede social; (MEIO) Perfil da temperatura; (BAIXO) histórico do alerta.

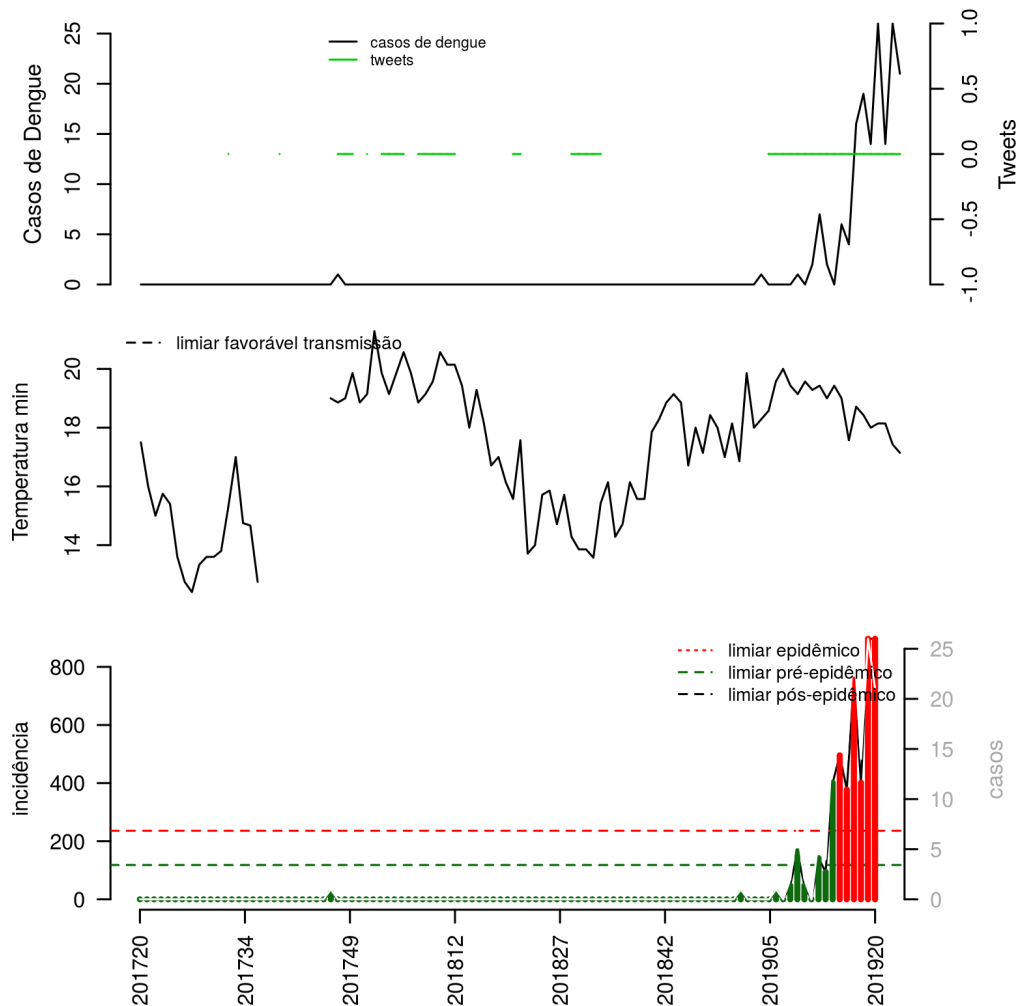


Tabela 8. Resumo das últimas seis semanas epidemiológicas.

SE	temperatura	tweet	casos notif	incidência	incidência max	pr(aumento)
201915	18	0	19	496	22	99
201916	18	0	14	378	16	69
201917	18	0	26	755	33	98
201918	18	0	14	401	18	27
201919	17	0	26	897	40	97
201920	17	0	21	897	40	92

[ver descrição das variáveis; Início](#)

Município Inhaúma

Figura 9. (TOPO) Série temporal de casos suspeitos de dengue e série temporal de dengue mencionada em rede social; (MEIO) Perfil da temperatura; (BAIXO) histórico do alerta.

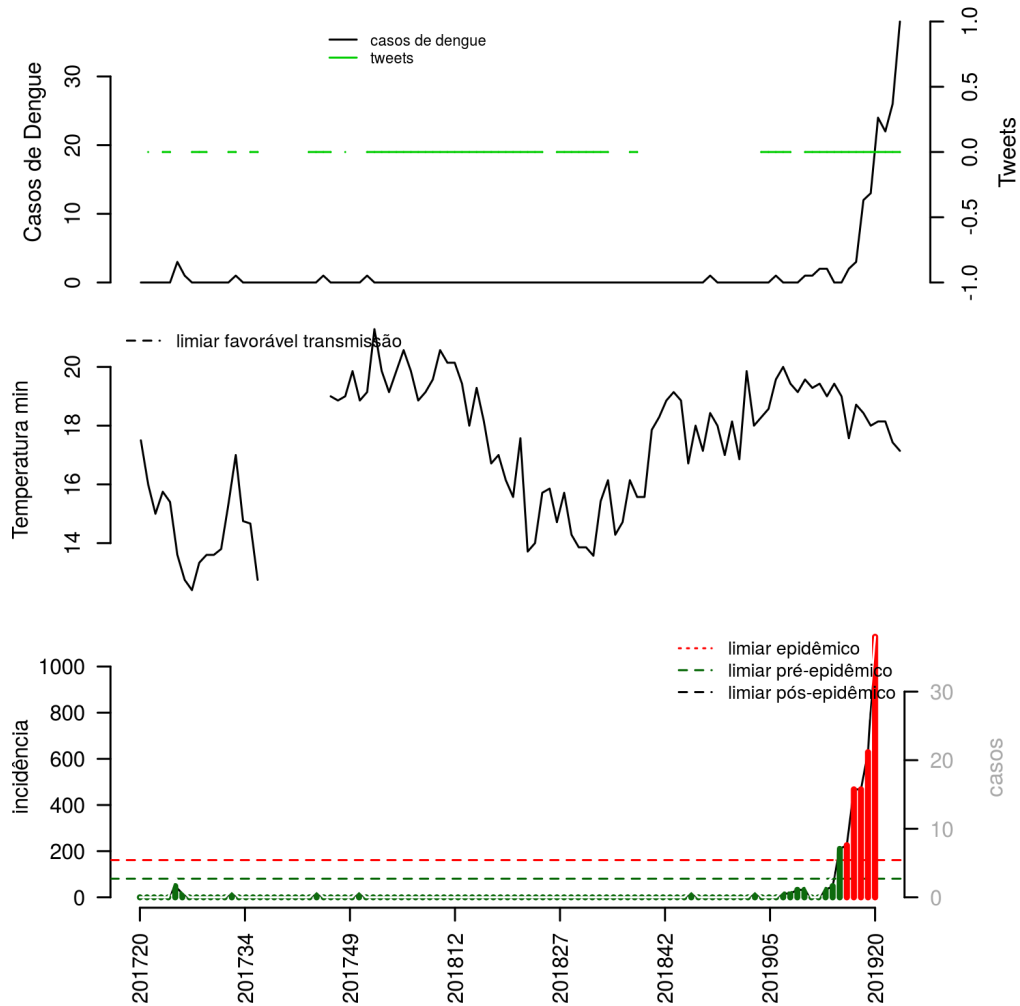


Tabela 9. Resumo das últimas seis semanas epidemiológicas.

SE	temperatura	tweet	casos notif	incidência	incidência max	pr(aumento)
201915	18	0	12	210	13	100
201916	18	0	13	226	15	97
201917	18	0	24	468	30	100
201918	18	0	22	468	30	96
201919	17	0	26	629	40	97
201920	17	0	38	1129	73	100

[ver descrição das variáveis; Início](#)

Município Jequitibá

Figura 10. (TOPO) Série temporal de casos suspeitos de dengue e série temporal de dengue mencionada em rede social; (MEIO) Perfil da temperatura; (BAIXO) histórico do alerta.

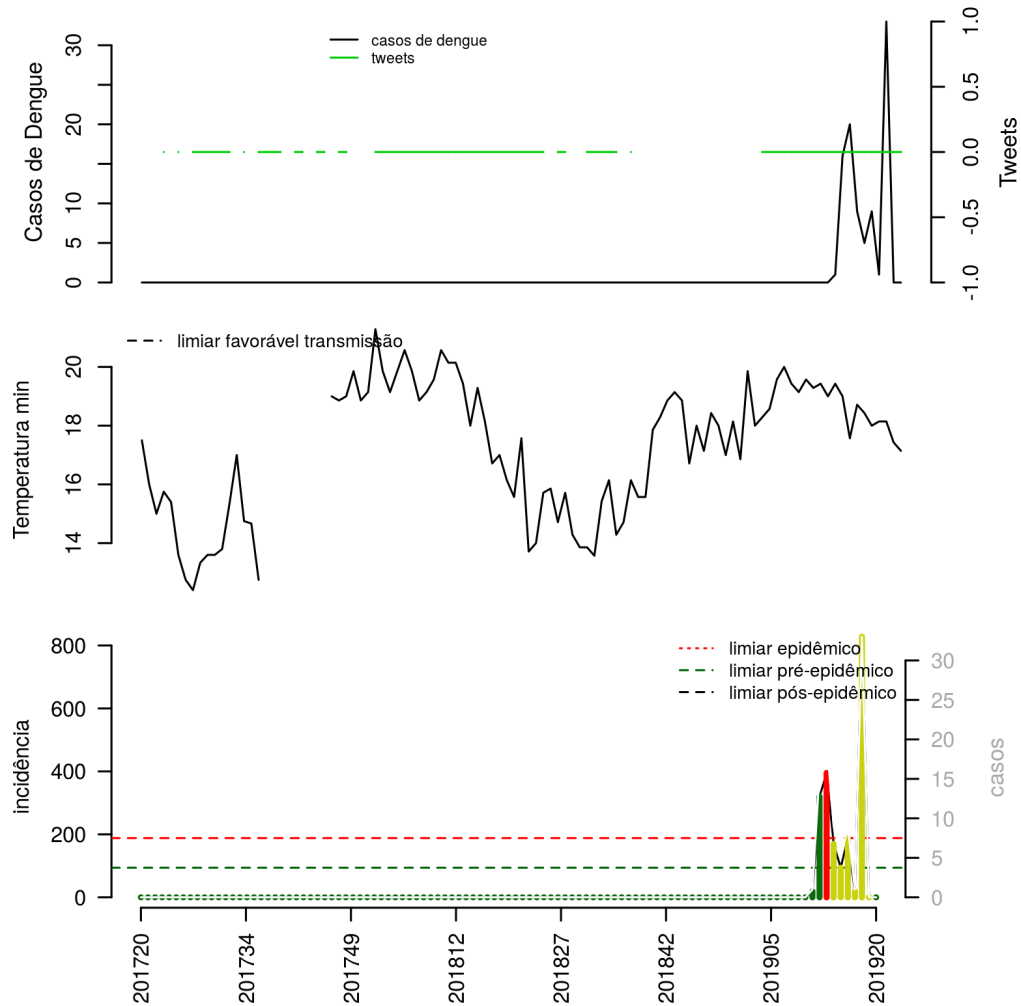


Tabela 10. Resumo das últimas seis semanas epidemiológicas.

SE	temperatura	tweet	casos notif	incidência	incidência max	pr(aumento)
201915	18	0	5	94	5	2
201916	18	0	9	188	10	38
201917	18	0	1	19	1	0
201918	18	0	33	828	46	100
201919	17	0	0	0	0	0
201920	17	0	0	0	0	0

[ver descrição das variáveis; Início](#)

Município Monjolos

Figura 11. (TOPO) Série temporal de casos suspeitos de dengue e série temporal de dengue mencionada em rede social; (MEIO) Perfil da temperatura; (BAIXO) histórico do alerta.

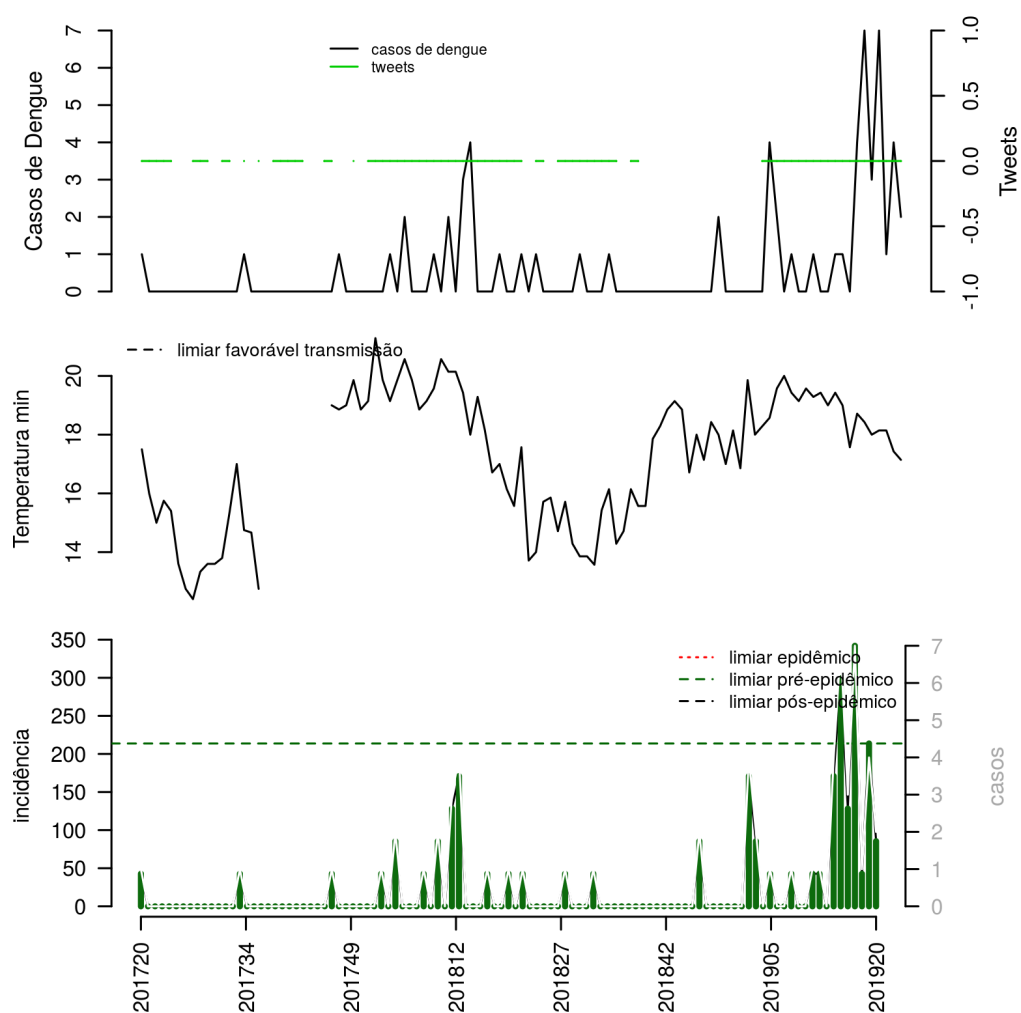


Tabela 11. Resumo das últimas seis semanas epidemiológicas.

SE	temperatura	tweet	casos notif	incidência	incidência max	pr(aumento)
201915	18	0	7	299	8	97
201916	18	0	3	128	3	45
201917	18	0	7	342	8	84
201918	18	0	1	43	1	3
201919	17	0	4	214	5	55
201920	17	0	2	86	3	20

[ver descrição das variáveis; Início](#)

Município Morro da Garça

Figura 12. (TOPO) Série temporal de casos suspeitos de dengue e série temporal de dengue mencionada em rede social; (MEIO) Perfil da temperatura; (BAIXO) histórico do alerta.

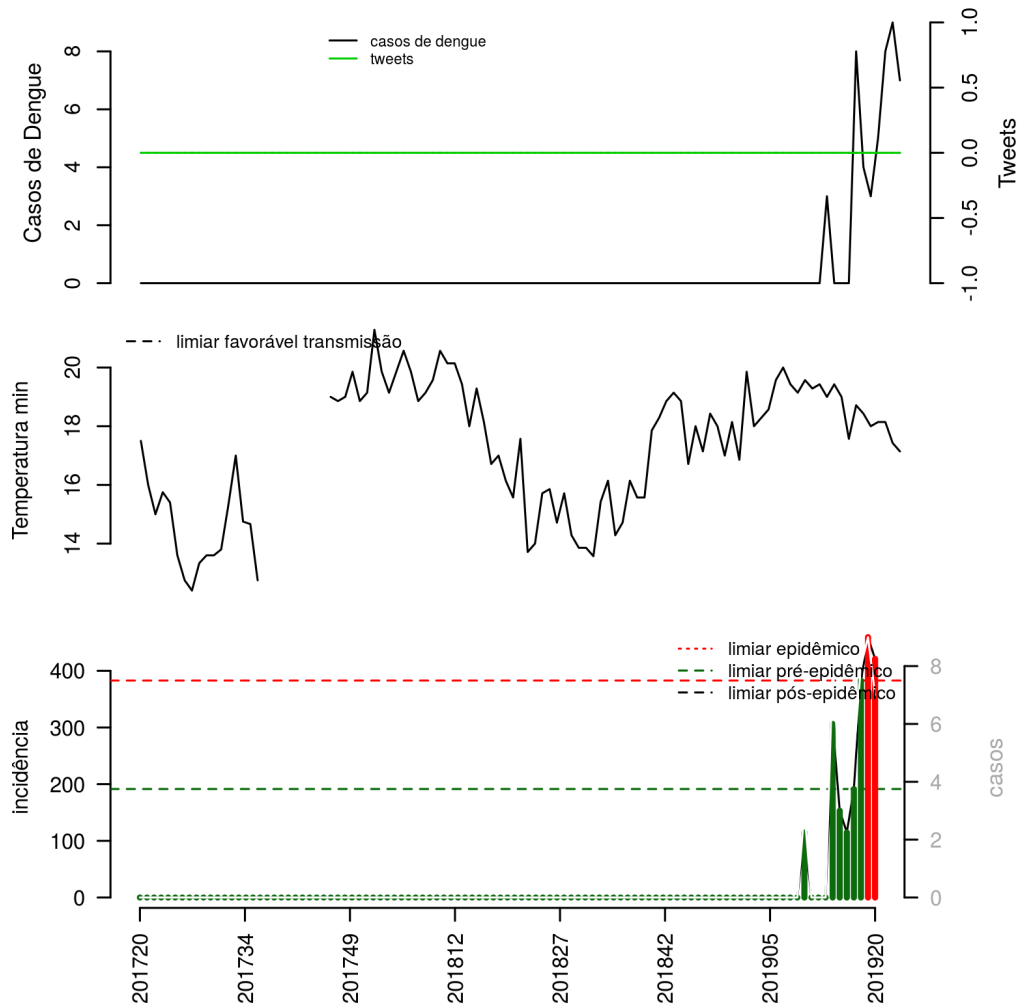


Tabela 12. Resumo das últimas seis semanas epidemiológicas.

SE	temperatura	tweet	casos notif	incidência	incidência max	pr(aumento)
201915	18		4	153	4	77
201916	18		3	115	3	36
201917	18		5	191	6	59
201918	18		8	383	10	93
201919	17		9	459	13	92
201920	17		7	421	12	71

[ver descrição das variáveis; Início](#)

Município Paineiras

Figura 13. (TOPO) Série temporal de casos suspeitos de dengue e série temporal de dengue mencionada em rede social; (MEIO) Perfil da temperatura; (BAIXO) histórico do alerta.

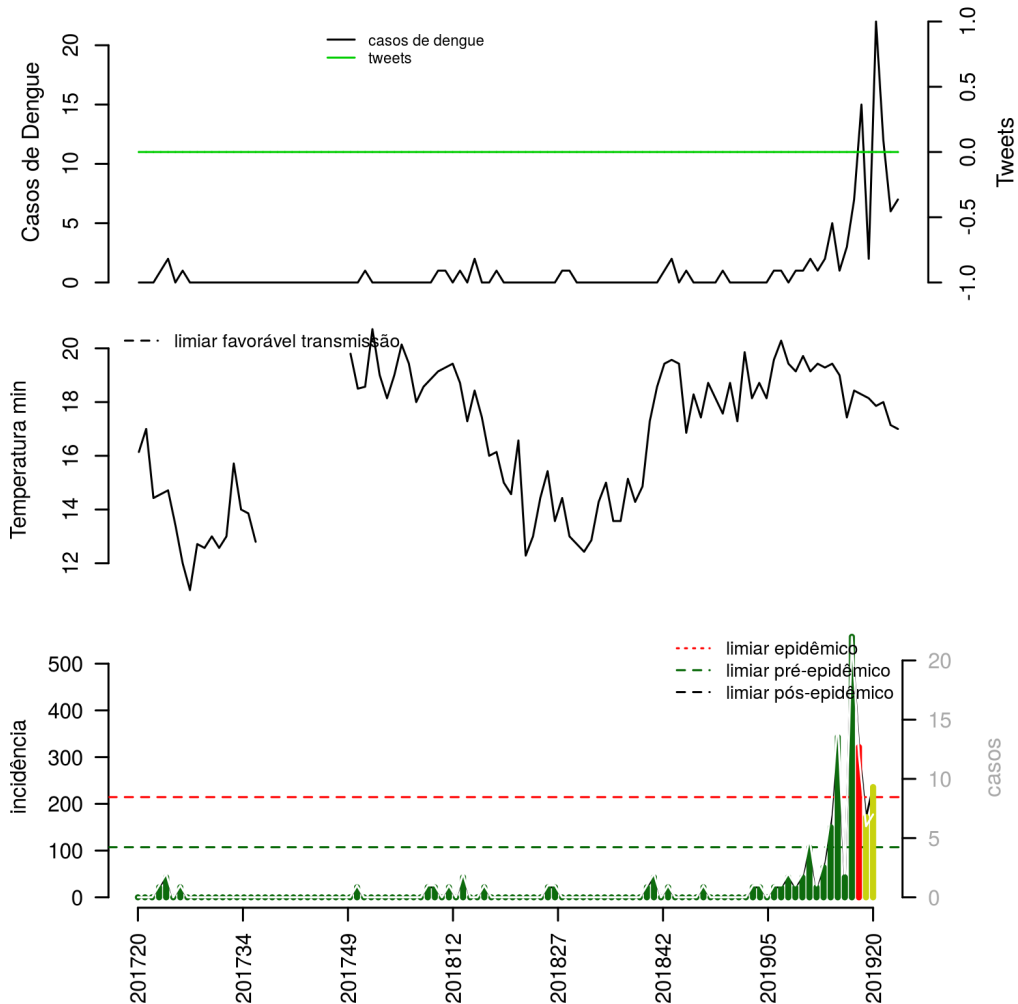


Tabela 13. Resumo das últimas seis semanas epidemiológicas.

SE	temperatura	tweet	casos notif	incidência	incidência max	pr(aumento)
201915	18		15	343	17	100
201916	18		2	43	2	3
201917	18		22	558	27	100
201918	18		12	322	16	69
201919	17		6	172	8	7
201920	17		7	236	12	25

[ver descrição das variáveis; Início](#)

Município Papagaios

Figura 14. (TOPO) Série temporal de casos suspeitos de dengue e série temporal de dengue mencionada em rede social; (MEIO) Perfil da temperatura; (BAIXO) histórico do alerta.

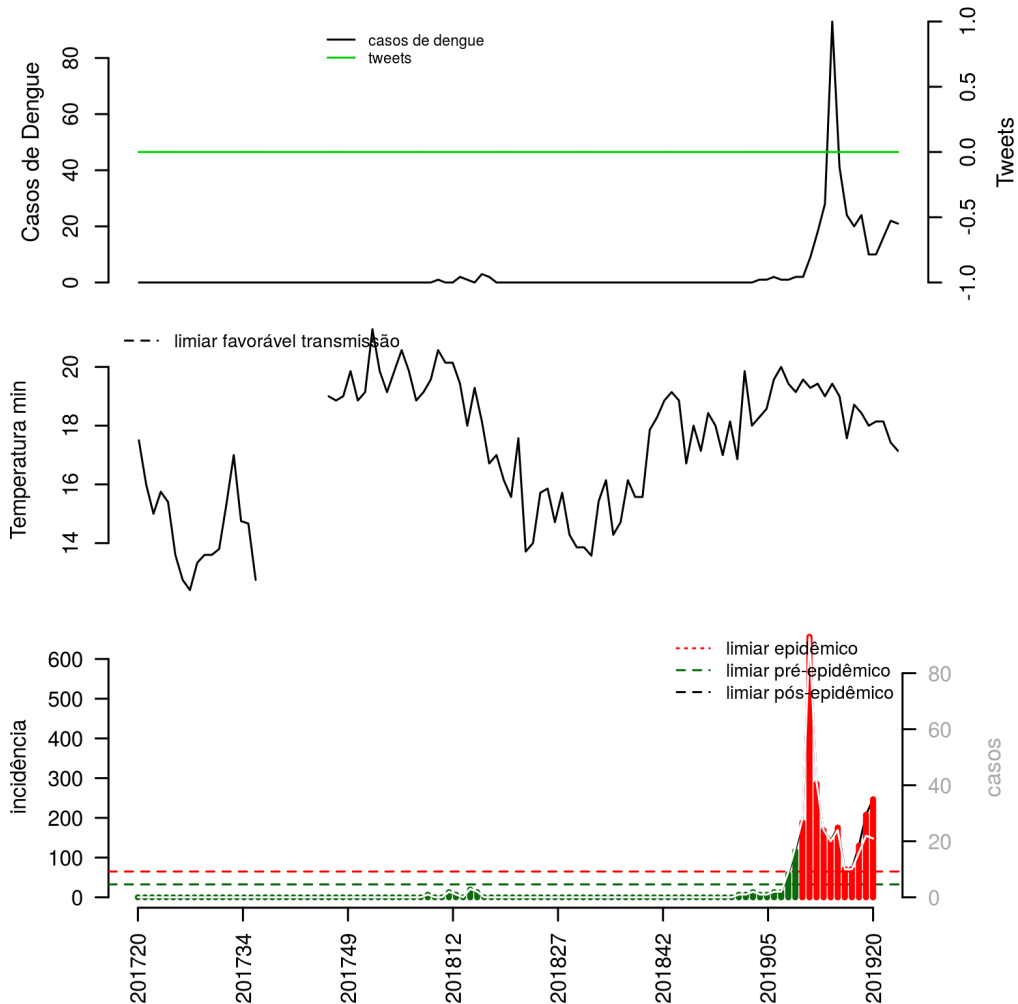


Tabela 14. Resumo das últimas seis semanas epidemiológicas.

SE	temperatura	tweet	casos notif	incidência	incidência max	pr(aumento)
201915	18		24	175	28	15
201916	18		10	71	12	1
201917	18		10	71	12	4
201918	18		16	130	21	72
201919	17		22	208	33	99
201920	17		21	247	40	99

[ver descrição das variáveis; Início](#)

Município Paraopeba

Figura 15. (TOPO) Série temporal de casos suspeitos de dengue e série temporal de dengue mencionada em rede social; (MEIO) Perfil da temperatura; (BAIXO) histórico do alerta.

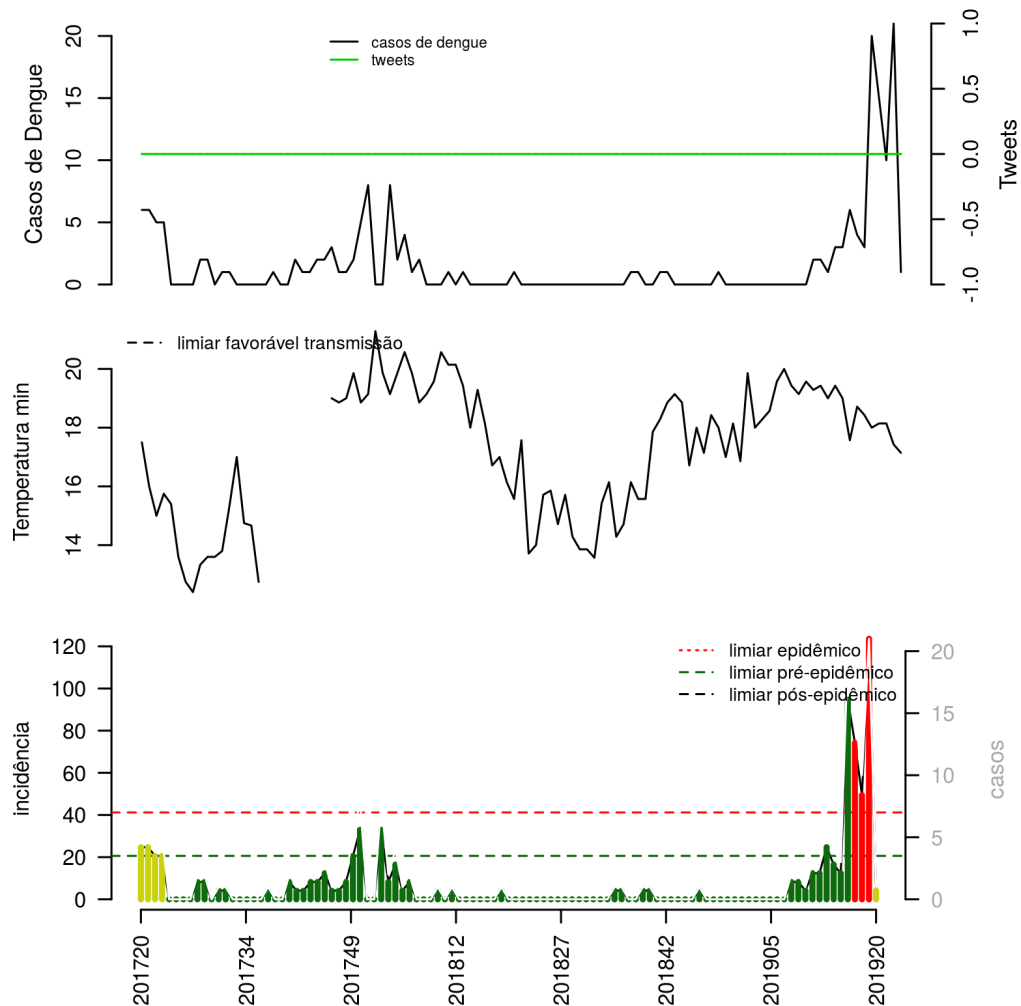


Tabela 15. Resumo das últimas seis semanas epidemiológicas.

SE	temperatura	tweet	casos notif	incidência	incidência max	pr(aumento)
201915	18		3	12	3	32
201916	18		20	95	24	100
201917	18		15	74	18	95
201918	18		10	49	13	35
201919	17		21	124	32	97
201920	17		1	4	1	0

[ver descrição das variáveis; Início](#)

Município Pequi

Figura 16. (TOPO) Série temporal de casos suspeitos de dengue e série temporal de dengue mencionada em rede social; (MEIO) Perfil da temperatura; (BAIXO) histórico do alerta.

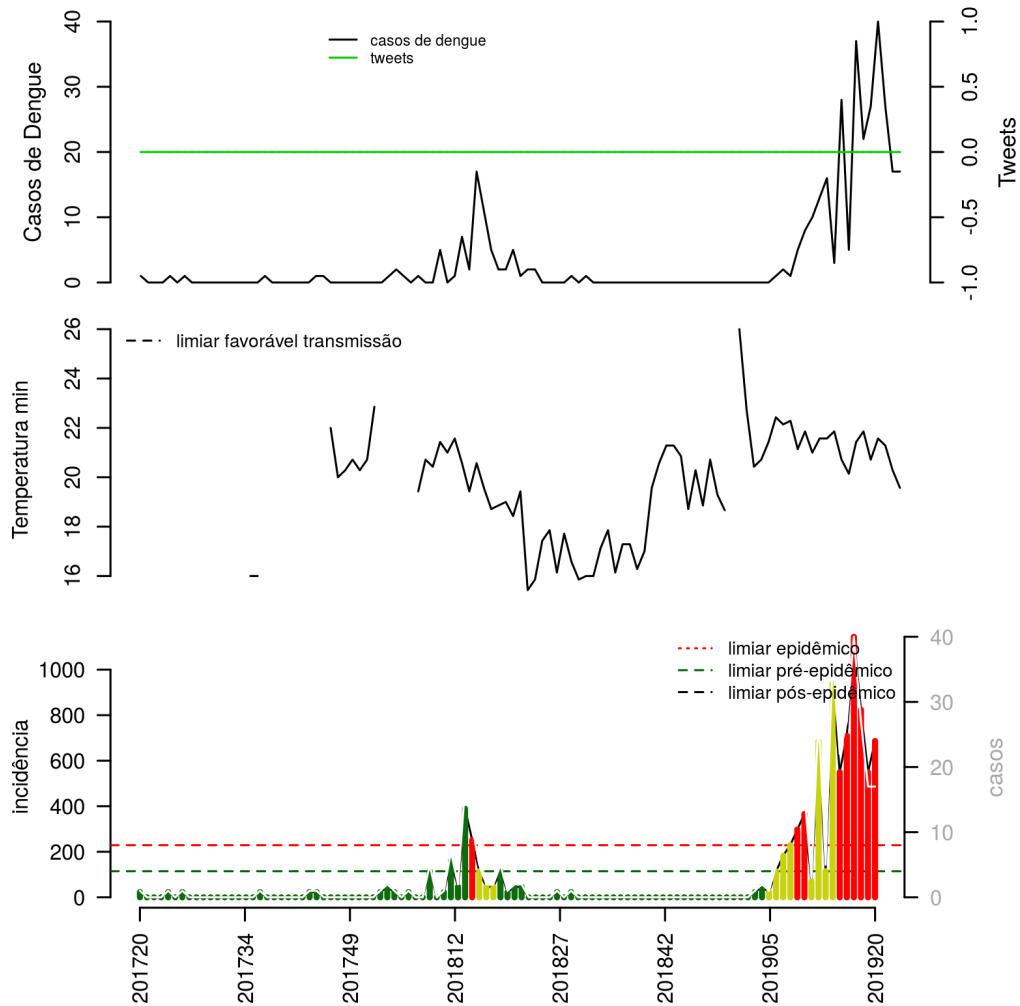


Tabela 16. Resumo das últimas seis semanas epidemiológicas.

SE	temperatura	tweet	casos notif	incidência	incidência max	pr(aumento)
201915	22		22	549	25	68
201916	21		27	710	32	77
201917	22		40	1144	51	99
201918	21		27	824	37	59
201919	20		17	549	26	5
201920	20		17	687	32	27

[ver descrição das variáveis; Início](#)

Município Pompéu

Figura 17. (TOPO) Série temporal de casos suspeitos de dengue e série temporal de dengue mencionada em rede social; (MEIO) Perfil da temperatura; (BAIXO) histórico do alerta.

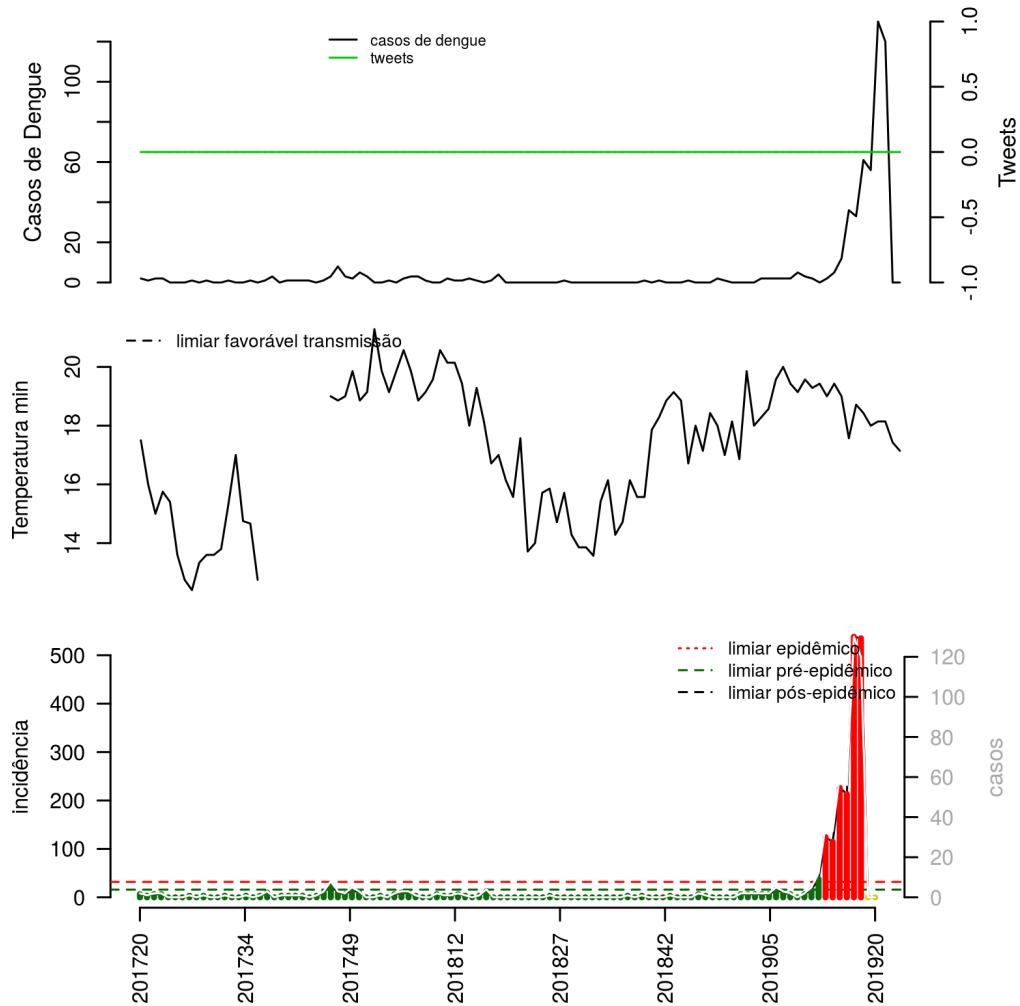


Tabela 17. Resumo das últimas seis semanas epidemiológicas.

SE	temperatura	tweet	casos notif	incidência	incidência max	pr(aumento)
201915	18		61	226	72	100
201916	18		56	213	69	98
201917	18		130	538	172	100
201918	18		120	535	171	100
201919	17		0	0	0	0
201920	17		0	0	0	0

[ver descrição das variáveis; Início](#)

Município Prudente de Moraes

Figura 18. (TOPO) Série temporal de casos suspeitos de dengue e série temporal de dengue mencionada em rede social; (MEIO) Perfil da temperatura; (BAIXO) histórico do alerta.

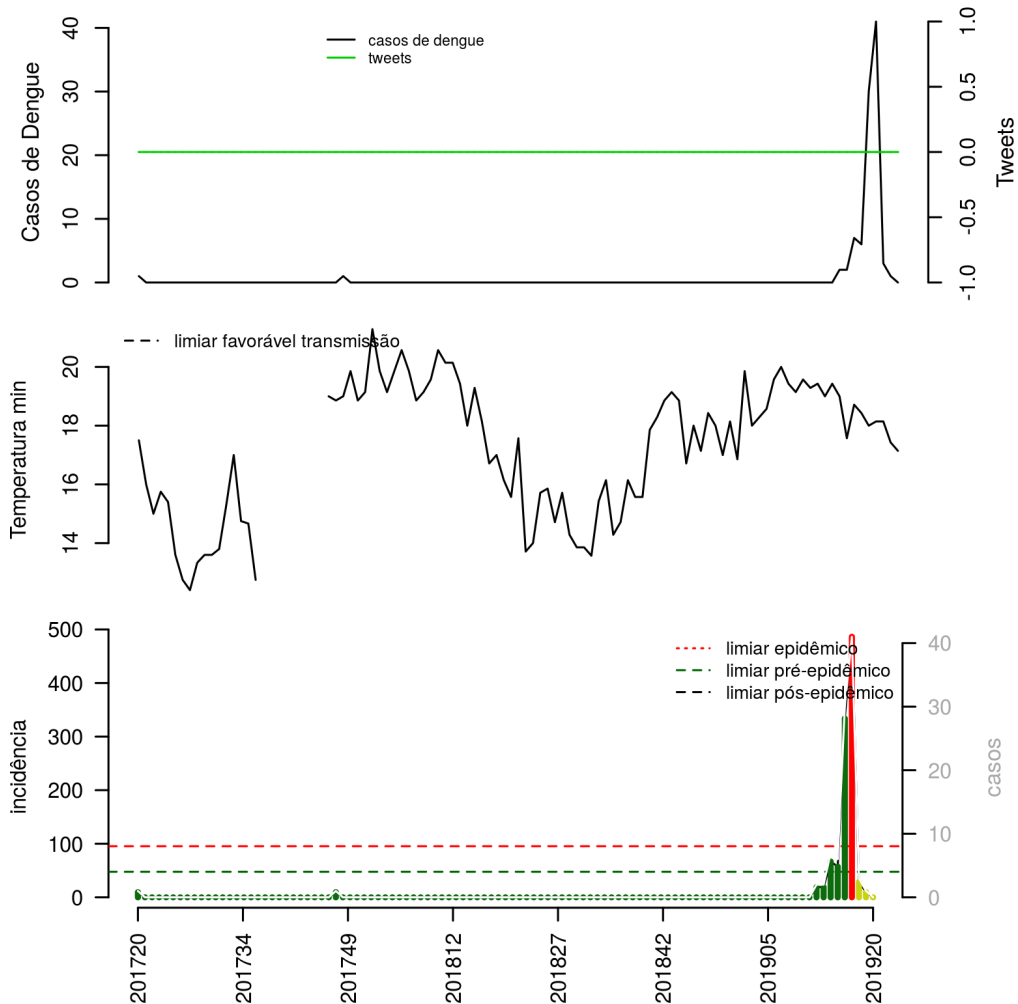


Tabela 18. Resumo das últimas seis semanas epidemiológicas.

SE	temperatura	tweet	casos notif	incidência	incidência max	pr(aumento)
201915	18		6	57	6	83
201916	18		30	334	36	100
201917	18		41	486	53	100
201918	18		3	29	3	0
201919	17		1	10	1	0
201920	17		0	0	0	0

[ver descrição das variáveis; Início](#)

Município Quartel Geral

Figura 19. (TOPO) Série temporal de casos suspeitos de dengue e série temporal de dengue mencionada em rede social; (MEIO) Perfil da temperatura; (BAIXO) histórico do alerta.

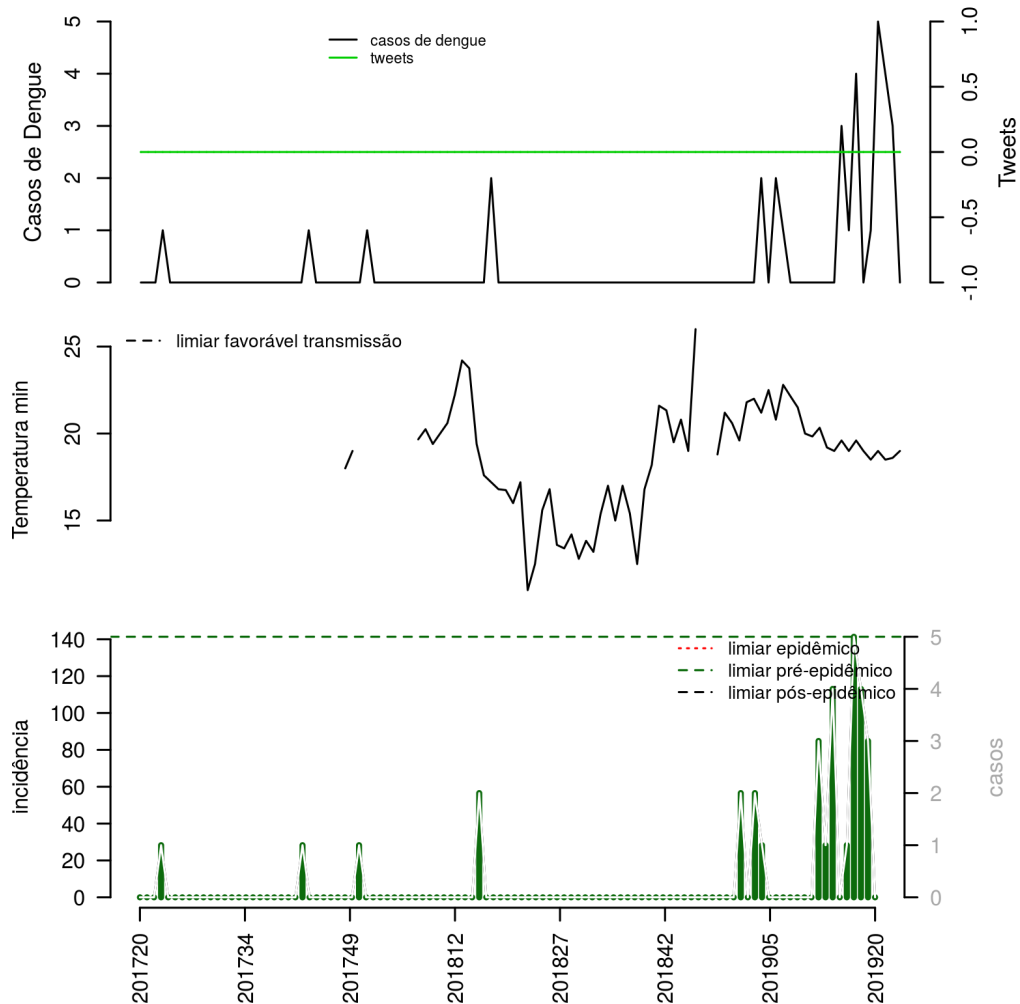


Tabela 19. Resumo das últimas seis semanas epidemiológicas.

SE	temperatura	tweet	casos notif	incidência	incidência max	pr(aumento)
201915	19		0	0	0	0
201916	18		1	28	1	27
201917	19		5	141	6	92
201918	18		4	113	5	78
201919	19		3	85	4	47
201920	19		0	0	0	0

[ver descrição das variáveis; Início](#)

Município Santana de Pirapama

Figura 20. (TOPO) Série temporal de casos suspeitos de dengue e série temporal de dengue mencionada em rede social; (MEIO) Perfil da temperatura; (BAIXO) histórico do alerta.

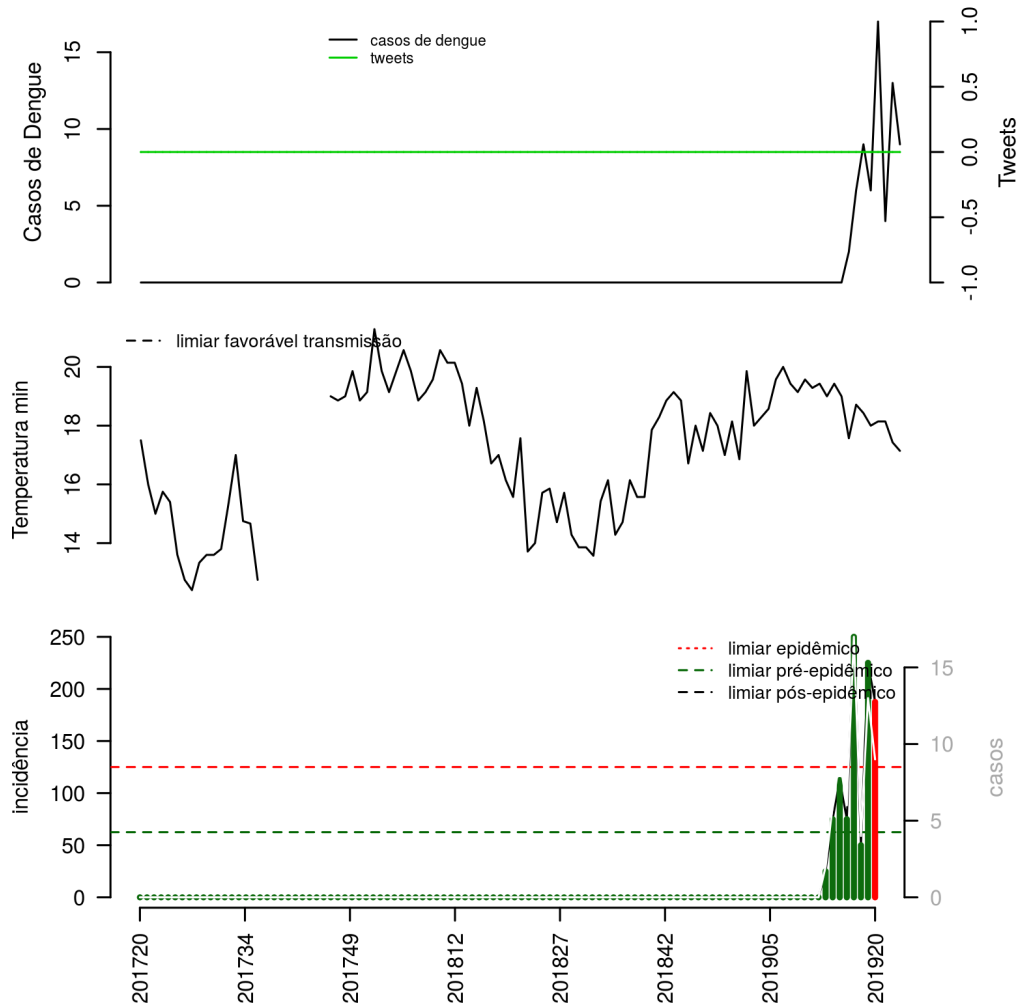


Tabela 20. Resumo das últimas seis semanas epidemiológicas.

SE	temperatura	tweet	casos notif	incidência	incidência max	pr(aumento)
201915	18		9	113	10	97
201916	18		6	75	7	61
201917	18		17	250	21	99
201918	18		4	50	5	5
201919	17		13	225	19	90
201920	17		9	188	16	71

[ver descrição das variáveis; Início](#)

Município Santo Hipólito

Figura 21. (TOPO) Série temporal de casos suspeitos de dengue e série temporal de dengue mencionada em rede social; (MEIO) Perfil da temperatura; (BAIXO) histórico do alerta.

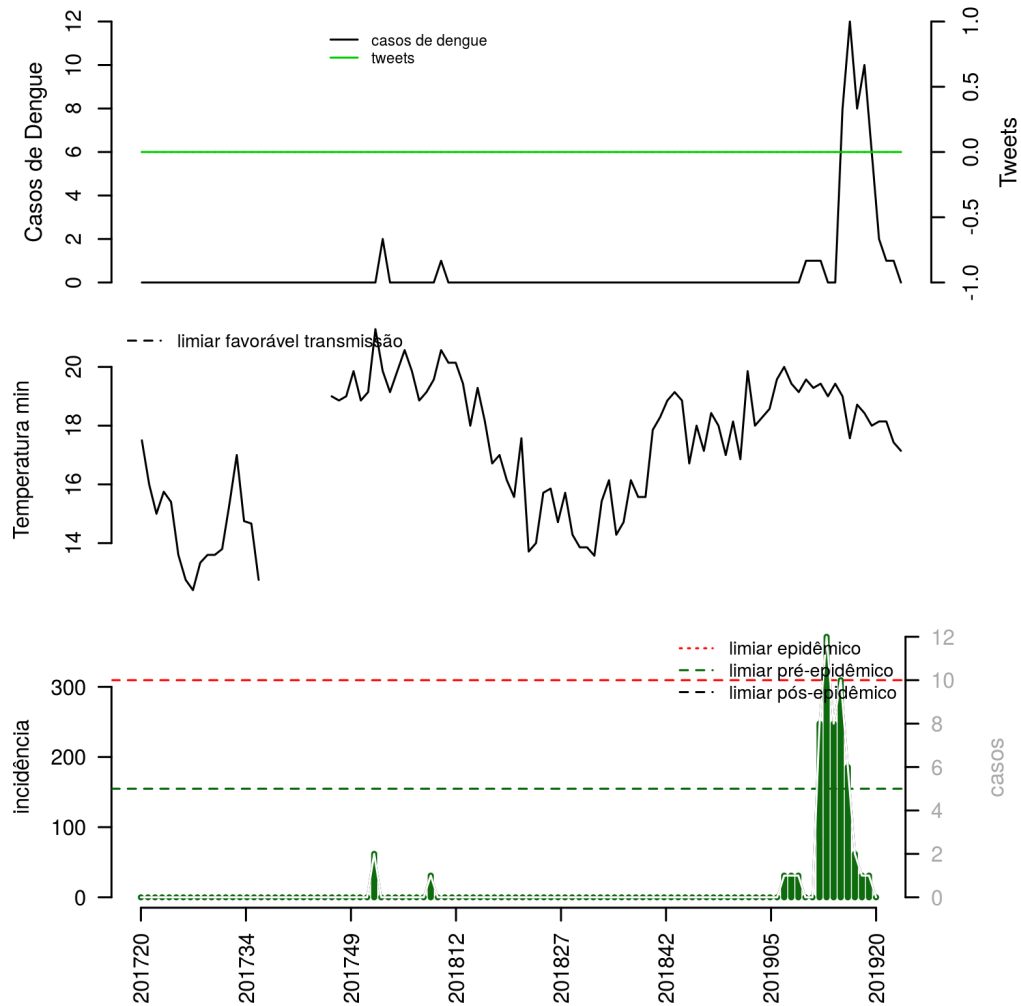


Tabela 21. Resumo das últimas seis semanas epidemiológicas.

SE	temperatura	tweet	casos notif	incidência	incidência max	pr(aumento)
201915	18		10	310	11	63
201916	18		6	186	7	21
201917	18		2	62	2	2
201918	18		1	31	1	2
201919	17		1	31	1	10
201920	17		0	0	0	0

[ver descrição das variáveis; Início](#)

Município Capim Branco

Figura 22. (TOPO) Série temporal de casos suspeitos de dengue e série temporal de dengue mencionada em rede social; (MEIO) Perfil da temperatura; (BAIXO) histórico do alerta.

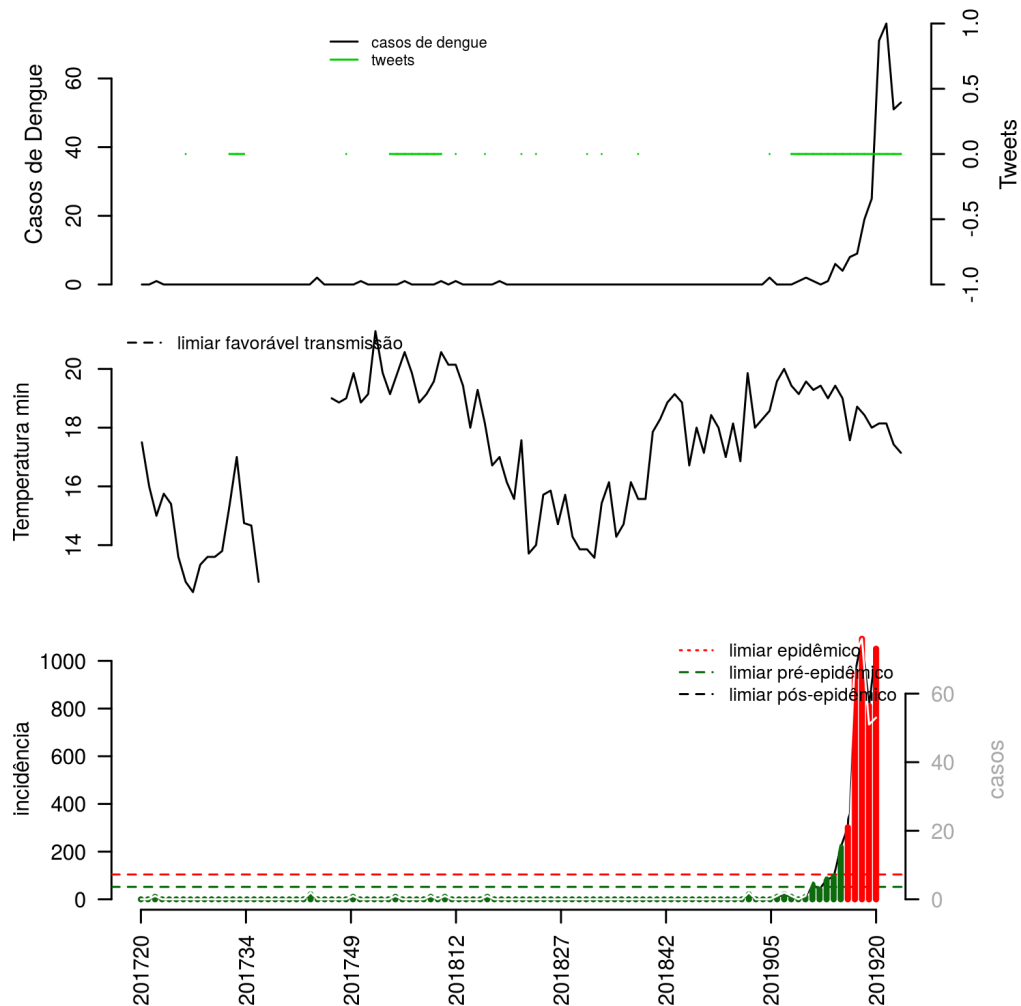


Tabela 22. Resumo das últimas seis semanas epidemiológicas.

SE	temperatura	tweet	casos notif	incidência	incidência max	pr(aumento)
201915	18	0	19	219	22	99
201916	18	0	25	302	30	100
201917	18	0	71	947	92	100
201918	18	0	76	1093	108	100
201919	17	0	51	812	81	74
201920	17	0	53	1051	104	87

[ver descrição das variáveis; Início](#)

Município Caetanópolis

Figura 23. (TOPO) Série temporal de casos suspeitos de dengue e série temporal de dengue mencionada em rede social; (MEIO) Perfil da temperatura; (BAIXO) histórico do alerta.

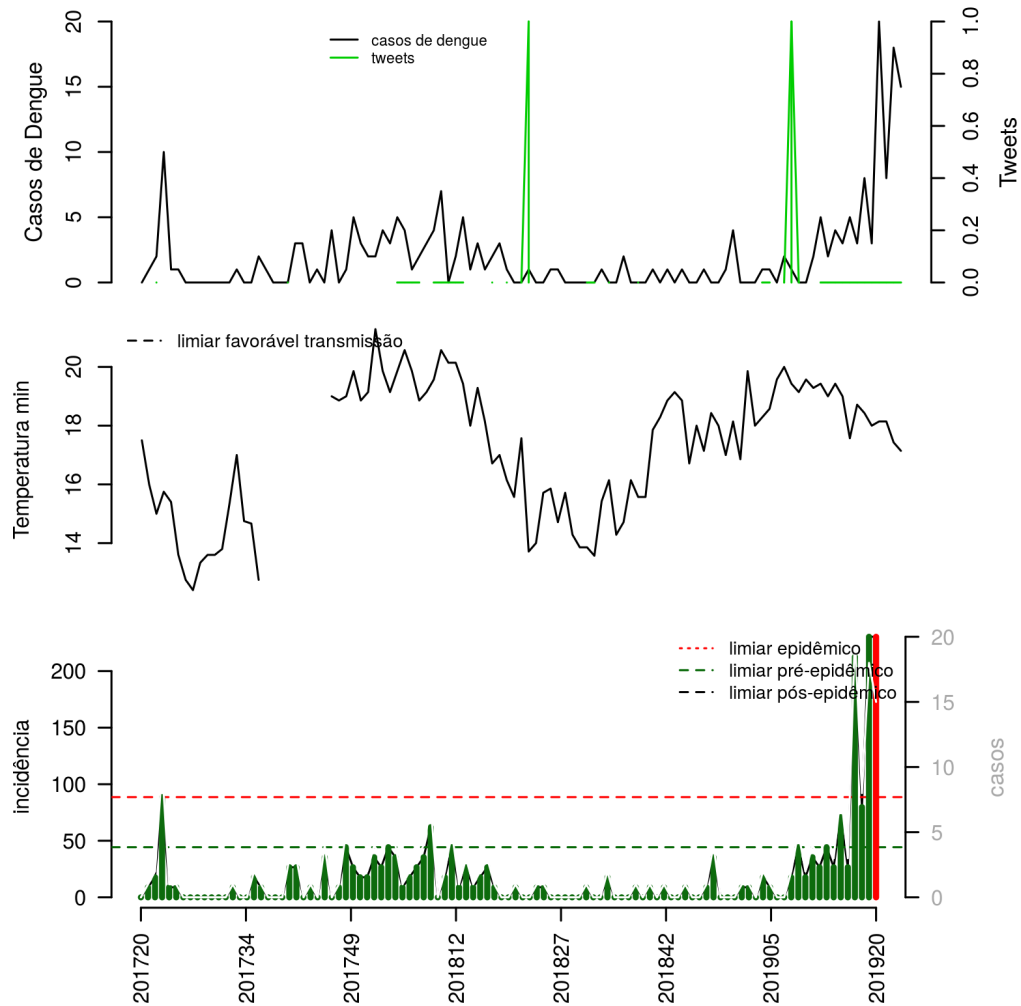


Tabela 23. Resumo das últimas seis semanas epidemiológicas.

SE	temperatura	tweet	casos notif	incidência	incidência max	pr(aumento)
201915	18	0	8	71	9	88
201916	18	0	3	27	3	27
201917	18	0	20	213	25	100
201918	18	0	8	80	10	44
201919	17	0	18	230	27	98
201920	17	0	15	230	28	91

[ver descrição das variáveis; Início](#)

Município Maravilhas

Figura 24. (TOPO) Série temporal de casos suspeitos de dengue e série temporal de dengue mencionada em rede social; (MEIO) Perfil da temperatura; (BAIXO) histórico do alerta.

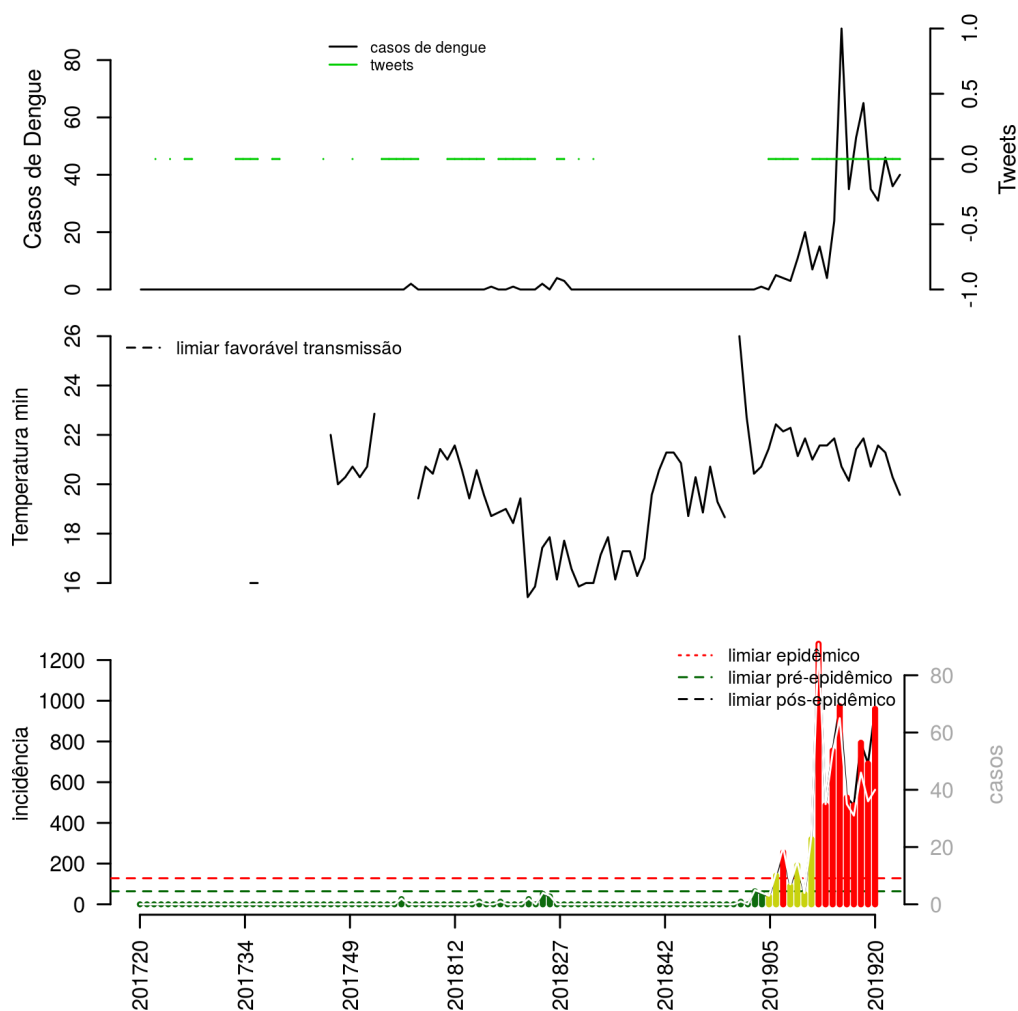


Tabela 24. Resumo das últimas seis semanas epidemiológicas.

SE	temperatura	tweet	casos notif	incidência	incidência max	pr(aumento)
201915	22	0	65	973	78	94
201916	21	0	35	525	43	4
201917	22	0	31	486	40	3
201918	21	0	46	794	63	85
201919	20	0	36	691	56	71
201920	20	0	40	960	78	97

[ver descrição das variáveis; Início](#)

Município Três Marias

Figura 25. (TOPO) Série temporal de casos suspeitos de dengue e série temporal de dengue mencionada em rede social; (MEIO) Perfil da temperatura; (BAIXO) histórico do alerta.

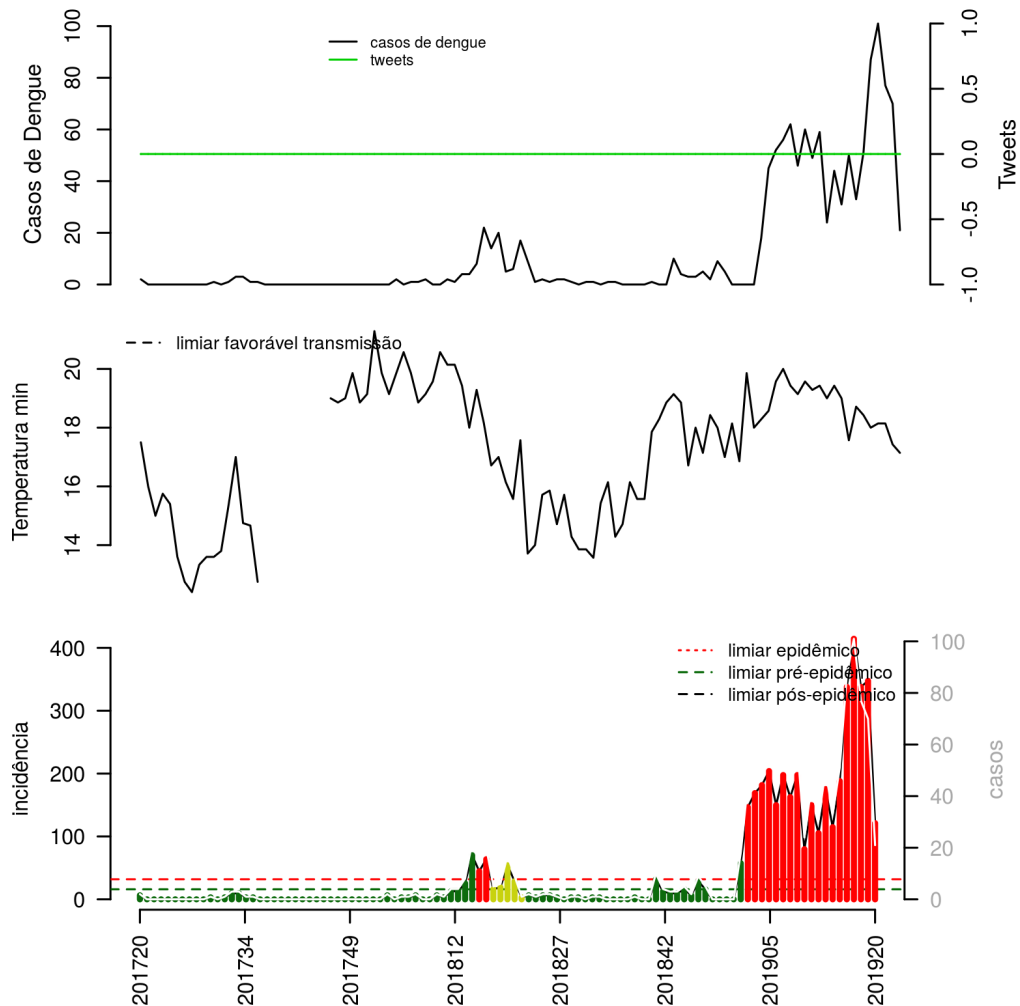


Tabela 25. Resumo das últimas seis semanas epidemiológicas.

SE	temperatura	tweet	casos notif	incidência	incidência max	pr(aumento)
201915	18		51	188	60	94
201916	18		87	338	108	100
201917	18		101	414	133	100
201918	18		77	338	108	84
201919	17		70	348	111	54
201920	17		21	121	40	0

[ver descrição das variáveis; Início](#)

Município Morada Nova de Minas

Figura 26. (TOPO) Série temporal de casos suspeitos de dengue e série temporal de dengue mencionada em rede social; (MEIO) Perfil da temperatura; (BAIXO) histórico do alerta.

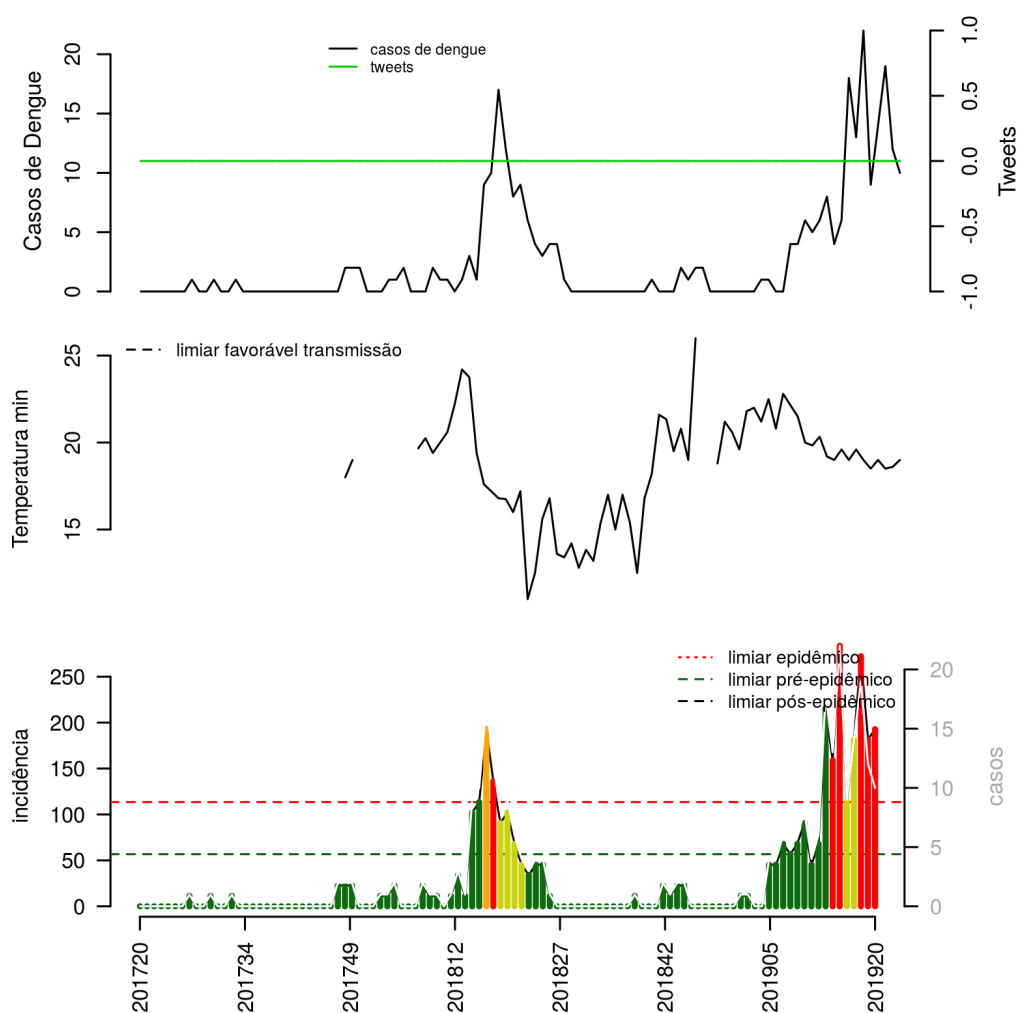


Tabela 26. Resumo das últimas seis semanas epidemiológicas.

SE	temperatura	tweet	casos notif	incidência	incidência max	pr(aumento)
201915	19		22	284	25	97
201916	18		9	113	10	10
201917	19		14	182	17	43
201918	18		19	272	26	89
201919	19		12	182	17	43
201920	19		10	193	18	42

[ver descrição das variáveis; Início](#)

Município Cachoeira da Prata

Figura 27. (TOPO) Série temporal de casos suspeitos de dengue e série temporal de dengue mencionada em rede social; (MEIO) Perfil da temperatura; (BAIXO) histórico do alerta.

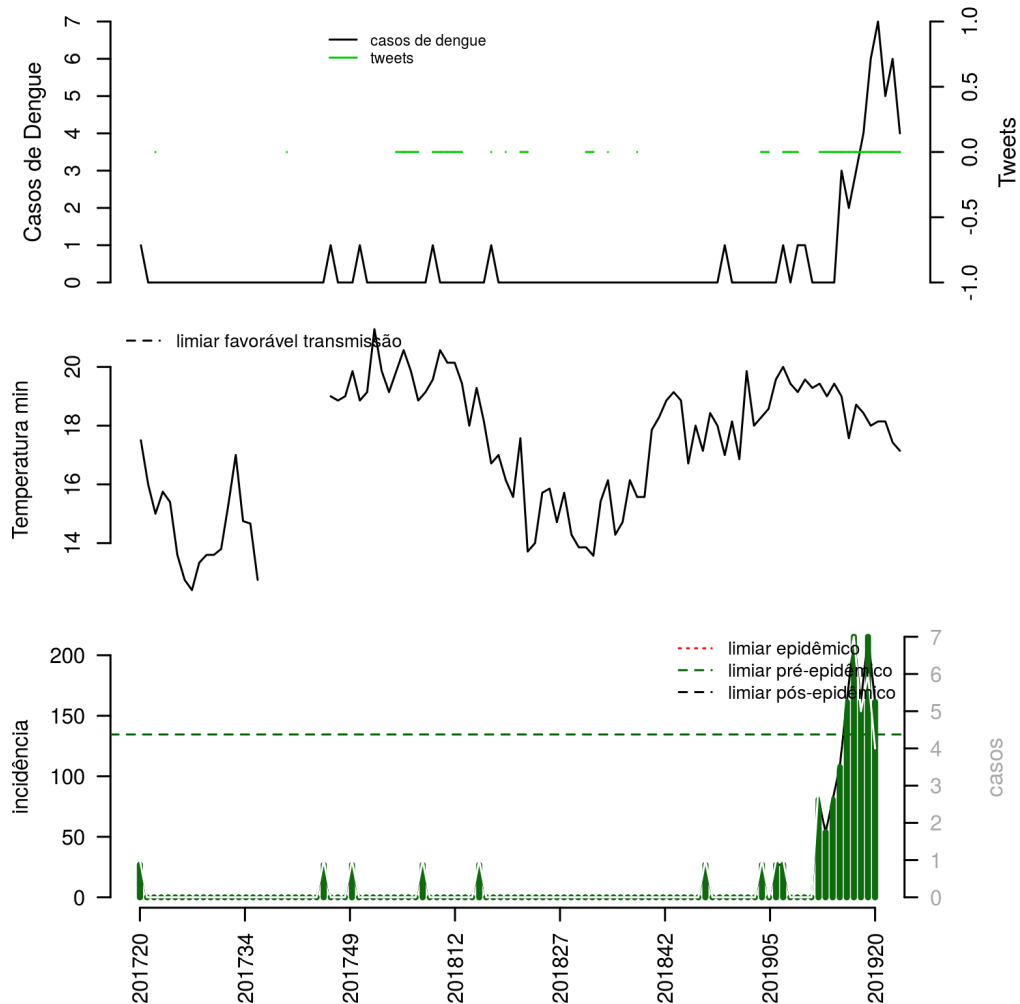


Tabela 27. Resumo das últimas seis semanas epidemiológicas.

SE	temperatura	tweet	casos notif	incidência	incidência max	pr(aumento)
201915	18	0	4	108	4	75
201916	18	0	6	161	7	84
201917	18	0	7	215	8	86
201918	18	0	5	161	6	55
201919	17	0	6	215	8	66
201920	17	0	4	161	7	41

[ver descrição das variáveis; Início](#)

Município Cedro do Abaeté

Figura 28. (TOPO) Série temporal de casos suspeitos de dengue e série temporal de dengue mencionada em rede social; (MEIO) Perfil da temperatura; (BAIXO) histórico do alerta.

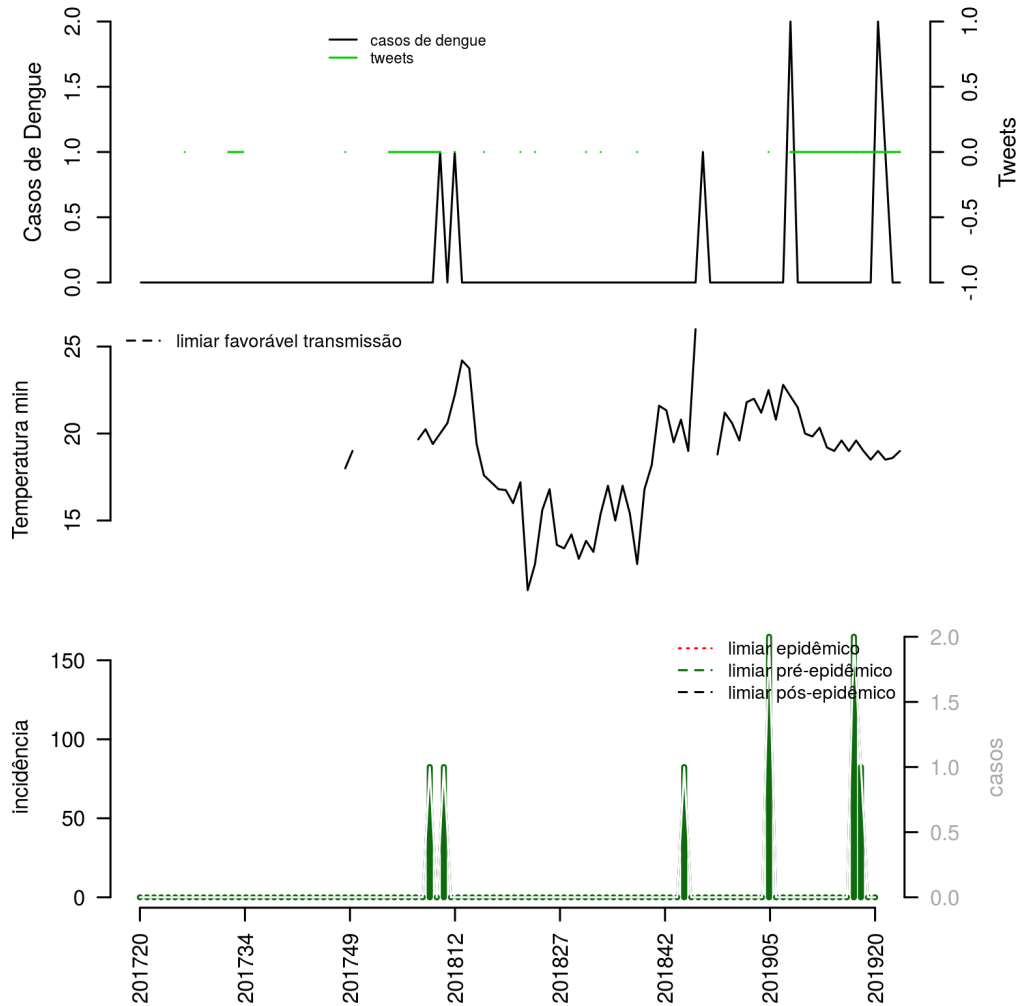


Tabela 28. Resumo das últimas seis semanas epidemiológicas.

SE	temperatura	tweet	casos notif	incidência	incidência max	pr(aumento)
201915	19	0	0	0	0	0
201916	18	0	0	0	0	0
201917	19	0	2	165	2	97
201918	18	0	1	82	1	68
201919	19	0	0	0	0	0
201920	19	0	0	0	0	0

[ver descrição das variáveis; Início](#)

Município Abaeté

Figura 29. (TOPO) Série temporal de casos suspeitos de dengue e série temporal de dengue mencionada em rede social; (MEIO) Perfil da temperatura; (BAIXO) histórico do alerta.

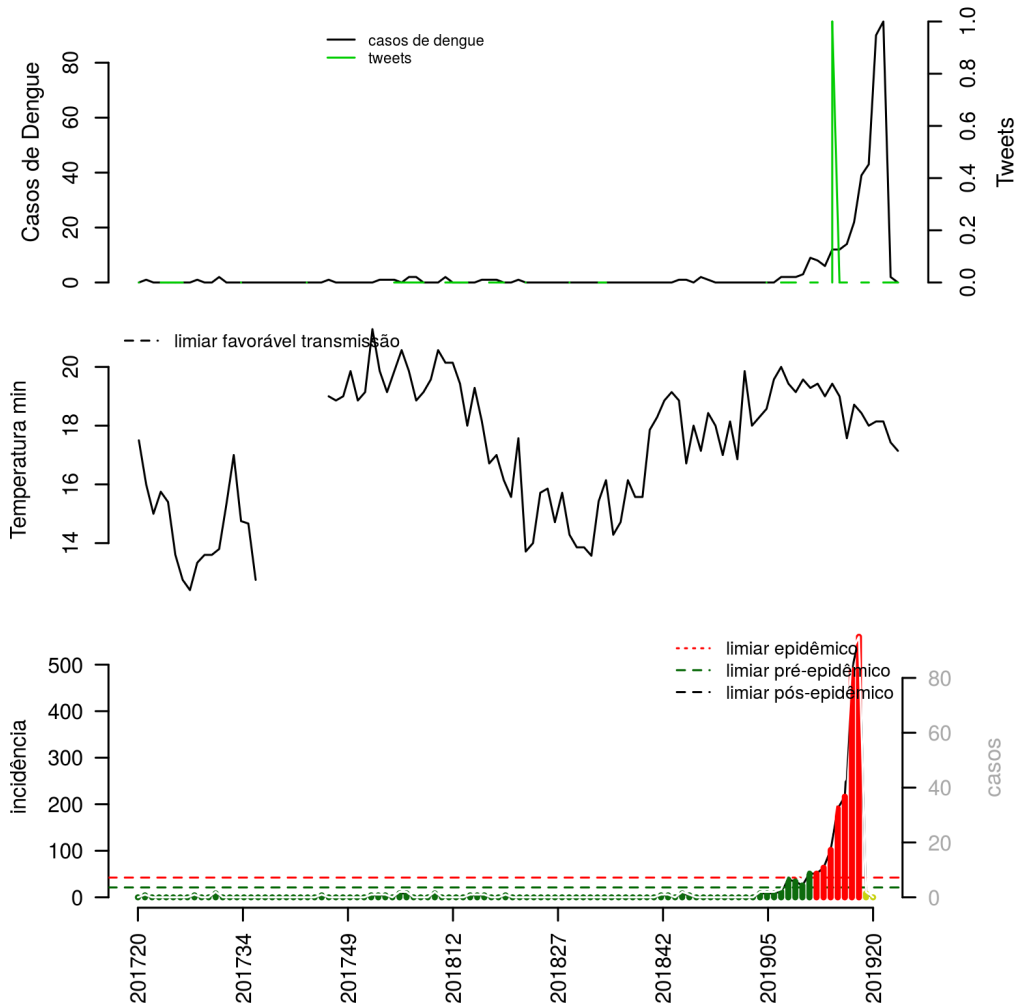


Tabela 29. Resumo das últimas seis semanas epidemiológicas.

SE	temperatura	tweet	casos notif	incidência	incidência max	pr(aumento)
201915	18	0	39	191	46	100
201916	18	0	43	216	53	100
201917	18		90	488	117	100
201918	18	0	95	560	134	100
201919	17	0	2	8	2	0
201920	17	0	0	0	0	0

[ver descrição das variáveis; Início](#)

Município Augusto de Lima

Figura 30. (TOPO) Série temporal de casos suspeitos de dengue e série temporal de dengue mencionada em rede social; (MEIO) Perfil da temperatura; (BAIXO) histórico do alerta.

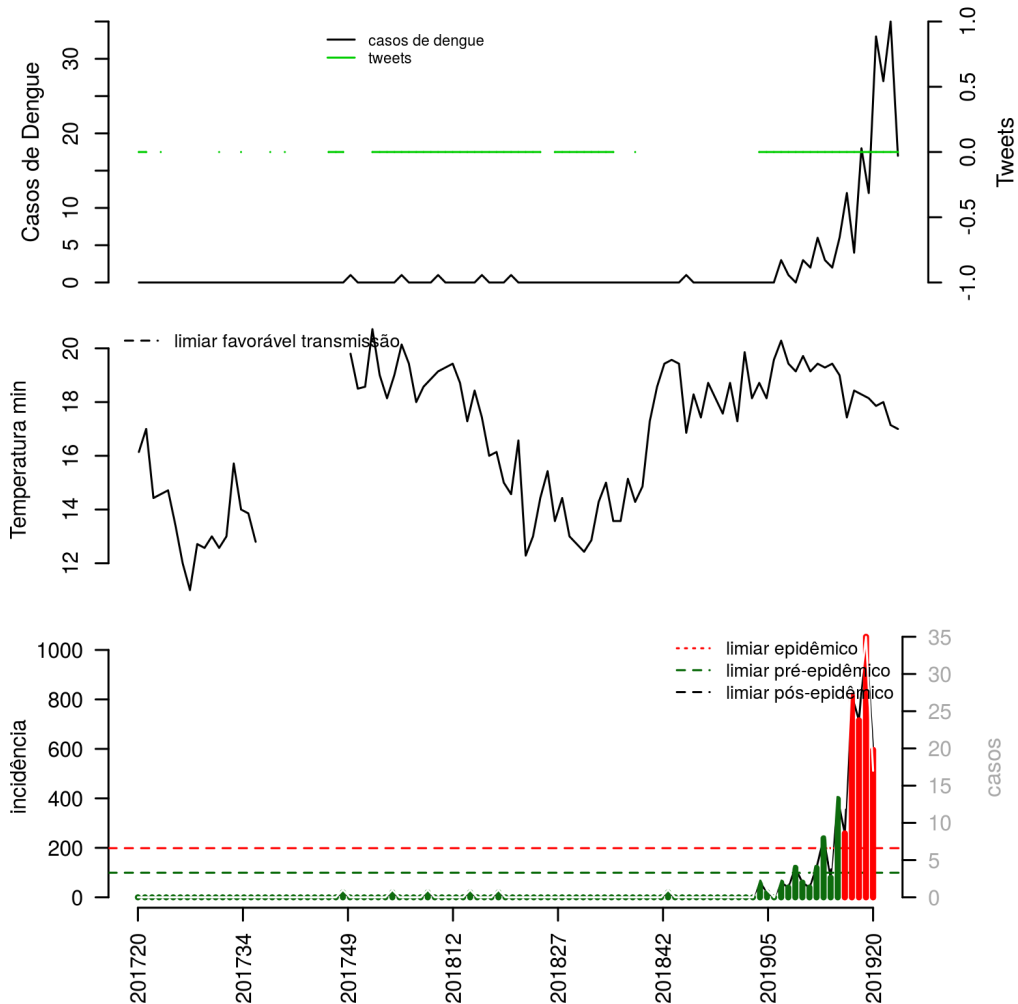


Tabela 30. Resumo das últimas seis semanas epidemiológicas.

SE	temperatura	tweet	casos notif	incidência	incidência max	pr(aumento)
201915	18	0	18	397	20	99
201916	18	0	12	258	14	70
201917	18	0	33	815	42	100
201918	18	0	27	715	37	97
201919	17	0	35	1053	55	99
201920	17	0	17	596	32	17

[ver descrição das variáveis; Início](#)

Município Biquinhas

Figura 31. (TOPO) Série temporal de casos suspeitos de dengue e série temporal de dengue mencionada em rede social; (MEIO) Perfil da temperatura; (BAIXO) histórico do alerta.

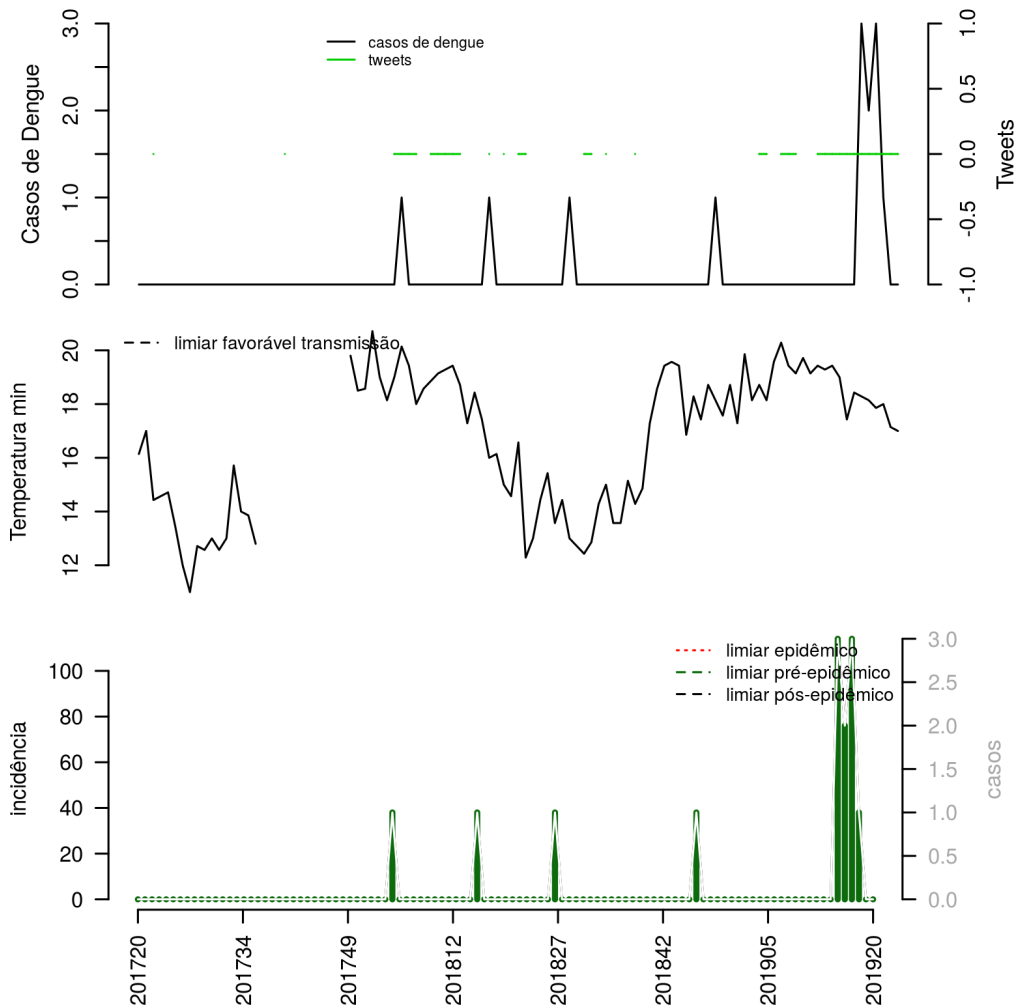


Tabela 31. Resumo das últimas seis semanas epidemiológicas.

SE	temperatura	tweet	casos notif	incidência	incidência max	pr(aumento)
201915	18	0	3	114	3	98
201916	18	0	2	76	2	79
201917	18	0	3	114	3	74
201918	18	0	1	38	1	22
201919	17	0	0	0	0	0
201920	17	0	0	0	0	0

[ver descrição das variáveis; Início](#)

Município Cordisburgo

Figura 32. (TOPO) Série temporal de casos suspeitos de dengue e série temporal de dengue mencionada em rede social; (MEIO) Perfil da temperatura; (BAIXO) histórico do alerta.

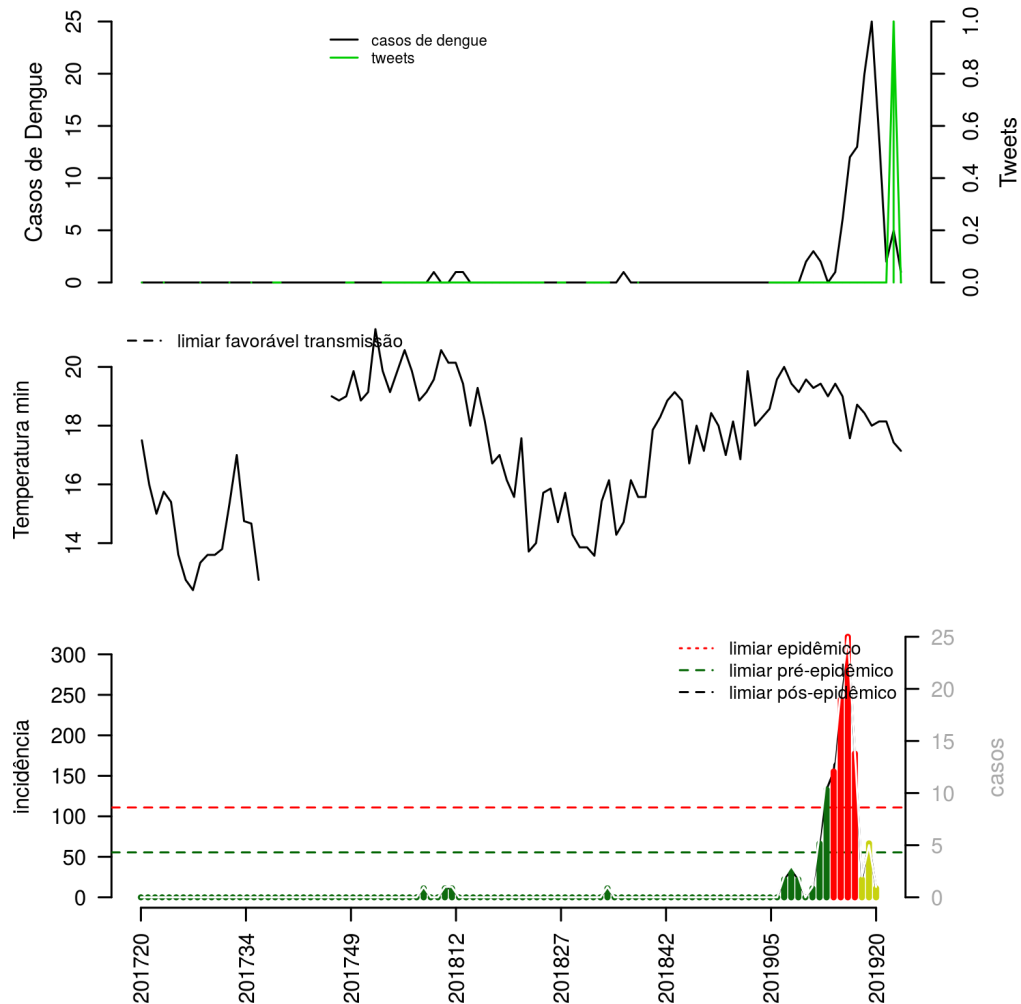


Tabela 32. Resumo das últimas seis semanas epidemiológicas.

SE	temperatura	tweet	casos notif	incidência	incidência max	pr(aumento)
201915	18	0	20	244	23	98
201916	18	0	25	322	30	98
201917	18	0	14	178	17	26
201918	18	0	2	22	2	0
201919	17	1	5	67	7	2
201920	17	0	1	11	1	0

[ver descrição das variáveis; Início](#)

Município Presidente Juscelino

Figura 33. (TOPO) Série temporal de casos suspeitos de dengue e série temporal de dengue mencionada em rede social; (MEIO) Perfil da temperatura; (BAIXO) histórico do alerta.

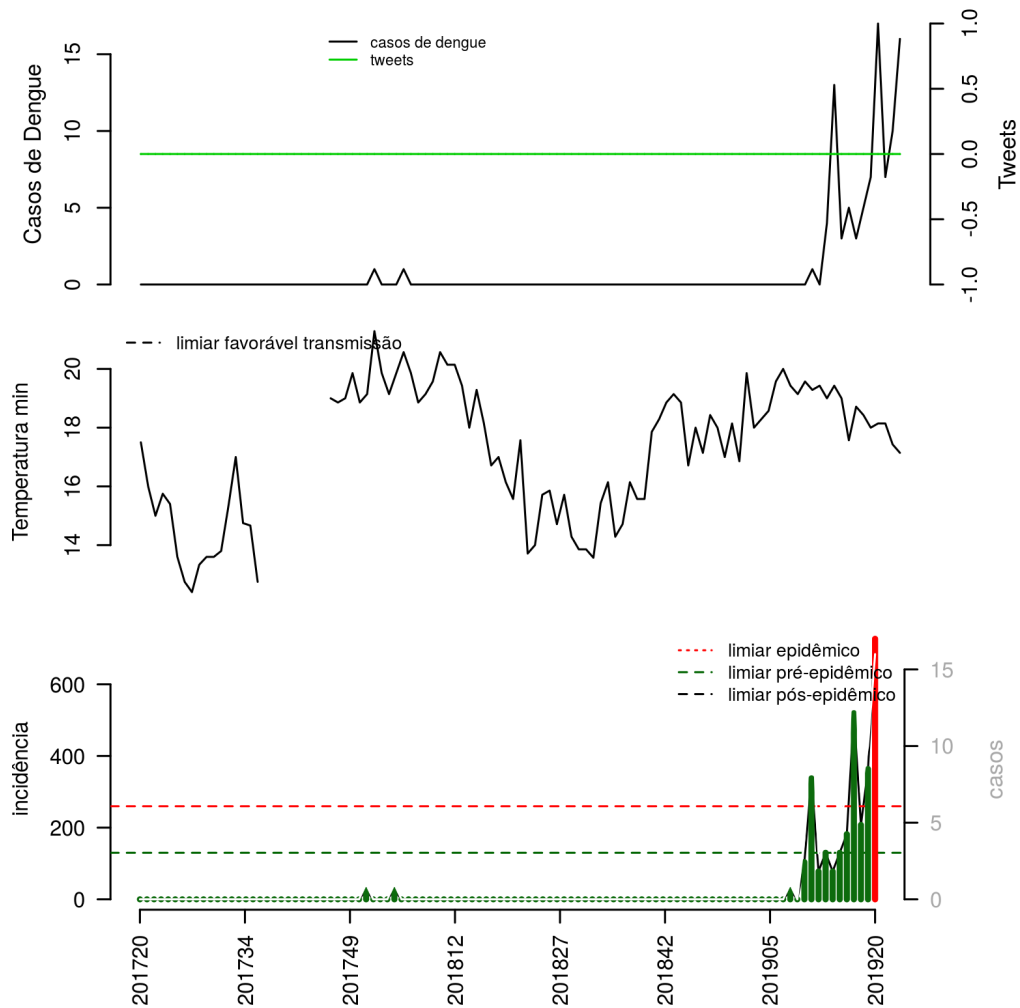


Tabela 33. Resumo das últimas seis semanas epidemiológicas.

SE	temperatura	tweet	casos notif	incidência	incidência max	pr(aumento)
201915	18		5	130	5	55
201916	18		7	182	8	79
201917	18		17	519	21	100
201918	18		7	208	9	38
201919	17		10	364	14	67
201920	17		16	727	30	99

[ver descrição das variáveis; Início](#)

Município Baldim

Figura 34. (TOPO) Série temporal de casos suspeitos de dengue e série temporal de dengue mencionada em rede social; (MEIO) Perfil da temperatura; (BAIXO) histórico do alerta.

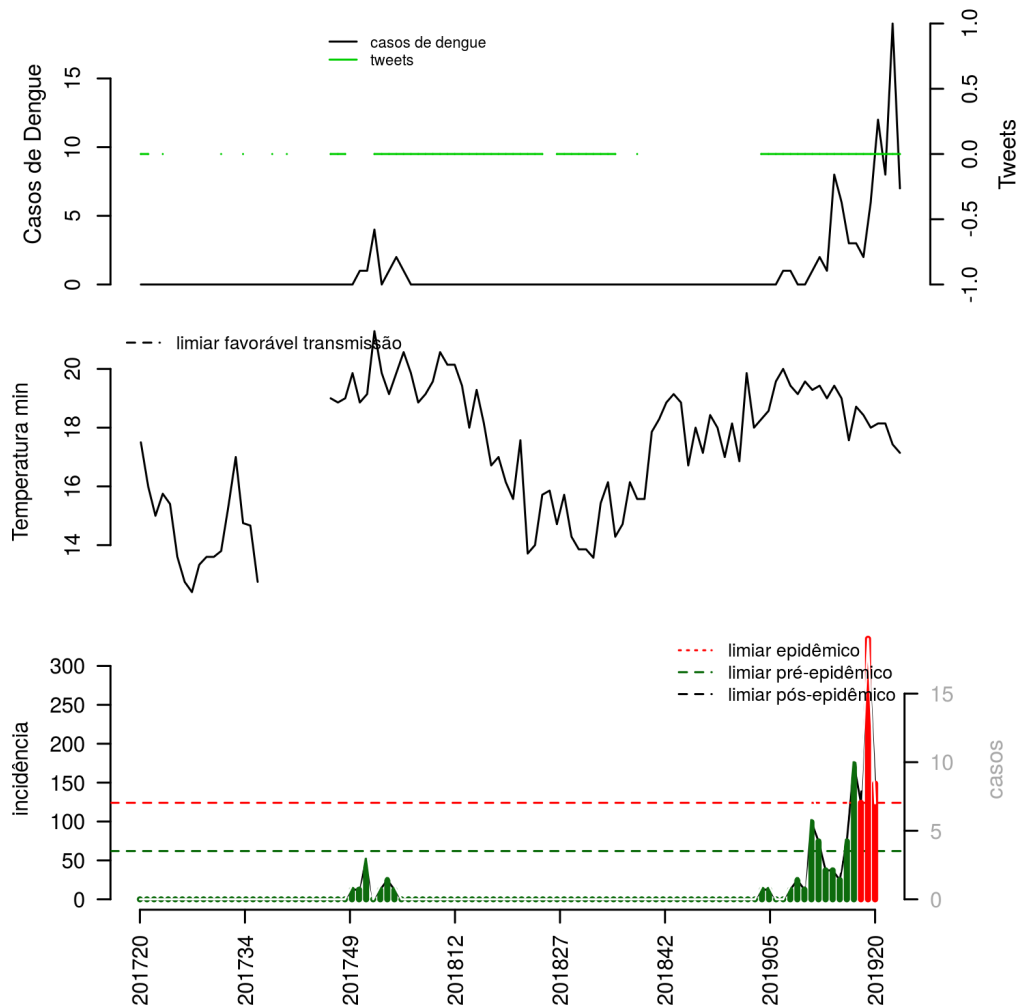


Tabela 34. Resumo das últimas seis semanas epidemiológicas.

SE	temperatura	tweet	casos notif	incidência	incidência max	pr(aumento)
201915	18	0	2	25	2	19
201916	18	0	6	74	6	83
201917	18	0	12	174	15	99
201918	18	0	8	124	10	78
201919	17	0	19	335	29	100
201920	17	0	7	149	12	31

[ver descrição das variáveis; Início](#)

Município Inimutaba

Figura 35. (TOPO) Série temporal de casos suspeitos de dengue e série temporal de dengue mencionada em rede social; (MEIO) Perfil da temperatura; (BAIXO) histórico do alerta.

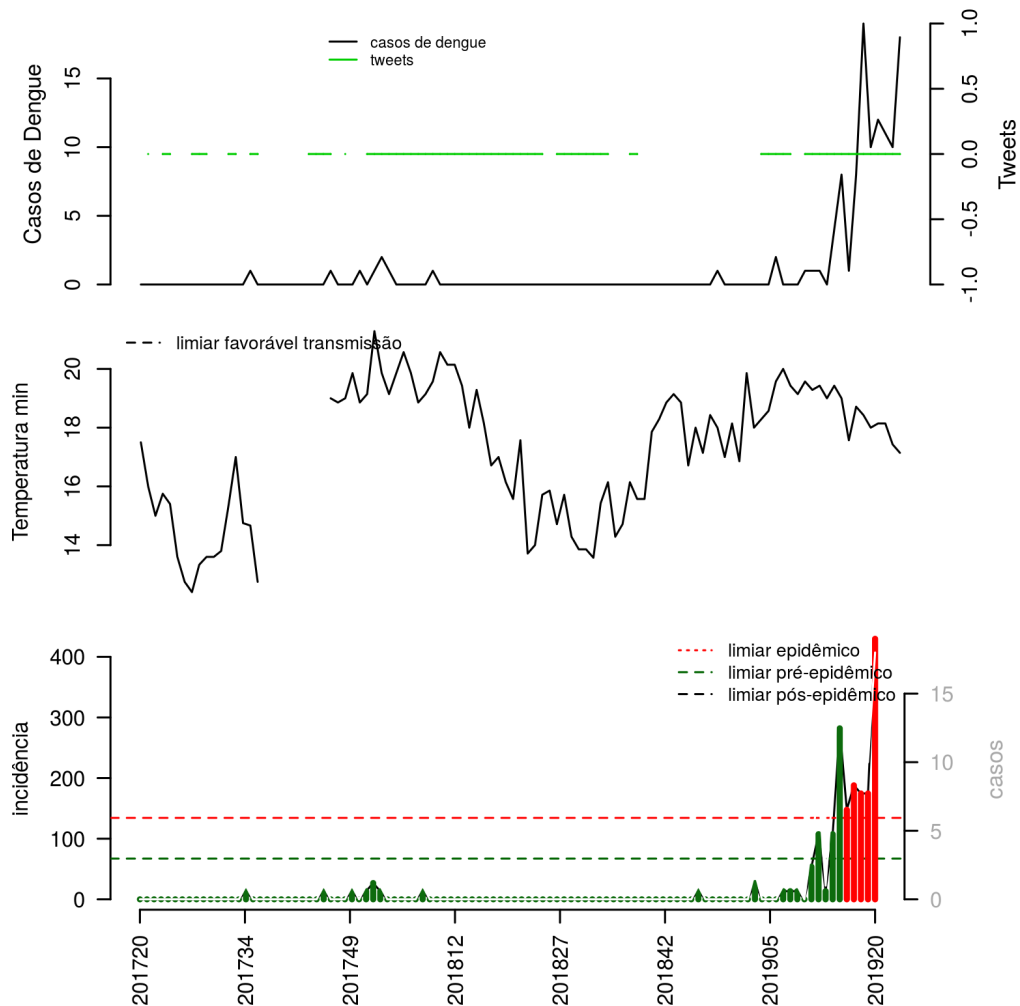


Tabela 35. Resumo das últimas seis semanas epidemiológicas.

SE	temperatura	tweet	casos notif	incidência	incidência max	pr(aumento)
201915	18	0	19	282	22	100
201916	18	0	10	148	11	64
201917	18	0	12	188	14	59
201918	18	0	11	175	14	45
201919	17	0	10	175	14	48
201920	17	0	18	430	34	100

[ver descrição das variáveis; Início](#)

Município Sete Lagoas

Figura 36. (TOPO) Série temporal de casos suspeitos de dengue e série temporal de dengue mencionada em rede social; (MEIO) Perfil da temperatura; (BAIXO) histórico do alerta.

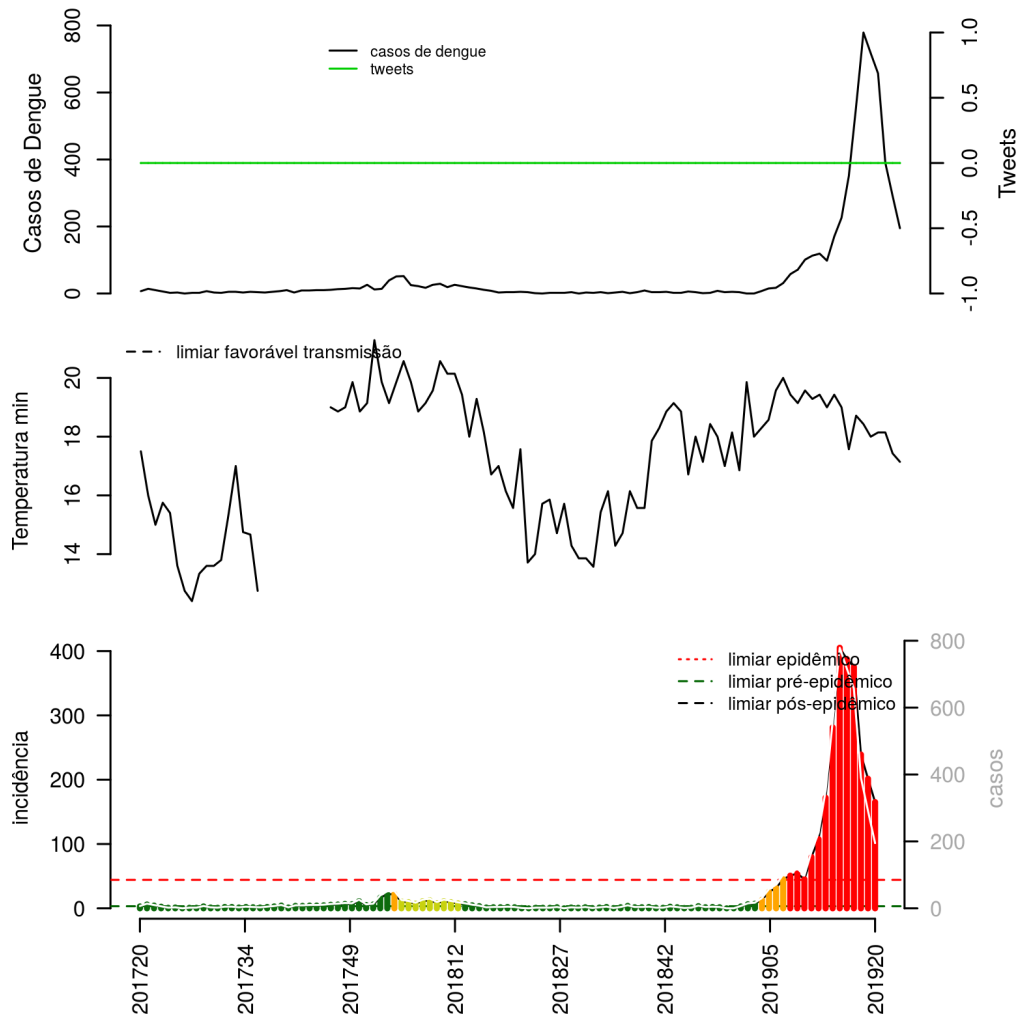


Tabela 36. Resumo das últimas seis semanas epidemiológicas.

SE	temperatura	tweet	casos notif	incidência	incidência max	pr(aumento)
201915	18		779	405	956	100
201916	18		717	388	914	100
201917	18		657	375	885	98
201918	18		390	239	565	0
201919	17		291	202	476	0
201920	17		195	165	393	0

[ver descrição das variáveis; Início](#)

Lista das variáveis apresentadas nas tabelas:

SE semana epidemiológica

tweet número de tweets indicativos de casos de dengue na cidade

temperatura média das temperaturas mínimas da semana

casos notif casos notificados de dengue

casos preditos número de casos estimados após correção pelo atraso de notificação

ICmin número mínimo de casos estimados (IC 95%)

ICmax número máximo de casos estimados (IC 95%)

Rt número reprodutivo efetivo (> 1 indica aumento de casos transmissão)

p(Rt1) probabilidade do número reprodutivo ser maior que 1 (> 0.95 indica aumento significativo de casos)

inc incidência por 100.000 habitantes

Nível cor do alerta (verde, amarelo, laranja, vermelho)

Notas

- Os dados do sinan mais recentes ainda não foram totalmente digitados. Estimamos o número esperado de casos notificados considerando o tempo até os casos serem digitados.
- Os dados de tweets são gerados pelo Observatório de Dengue (UFMG). Os tweets são processados para exclusão de informes e outros temas relacionados a dengue.
- Algumas vezes, os casos da última semana ainda não estão disponíveis, nesse caso, usa-se uma estimativa com base na tendência de variação da série.

Créditos

Este é um projeto desenvolvido com apoio da SVS/MS em parceria com:

- Programa de Computação Científica, Fundação Oswaldo Cruz, Rio de Janeiro.
- Escola de Matemática Aplicada, Fundação Getúlio Vargas.
- Secretarias do Estado e Município do Rio de Janeiro.
- Observatório de Dengue da UFMG
- Secretaria Estadual de Saúde do Paraná.

[Início](#)

Para mais detalhes sobre o sistema de alerta InfoDengue, consultar: <http://info.dengue.mat.br>

Contato: alerta_dengue@fiocruz.br