

R.S. Sete Lagoas

Boletim Semanal

Semana 21 de 2019

- A Regional

Os Municípios

- Araçáí
- Buenópolis
- Corinto
- Curvelo
- Felixlândia
- Fortuna de Minas
- Funilândia
- Inhaúma
- Jequitibá
- Monjolos
- Morro da Garça
- Paineiras
- Papagaios
- Paraopeba
- Pequi
- Pompéu
- Prudente de Morais
- Quartel Geral
- Santana de Pirapama
- Santo Hipólito
- Capim Branco
- Caetanópolis
- Maravilhas
- Três Marias
- Morada Nova de Minas
- Cachoeira da Prata
- Cedro do Abaeté
- Abaeté
- Augusto de Lima
- Biquinhas
- Cordisburgo
- Presidente Juscelino
- Baldim
- Inimutaba
- Sete Lagoas

Variáveis nas Tabelas

Notas

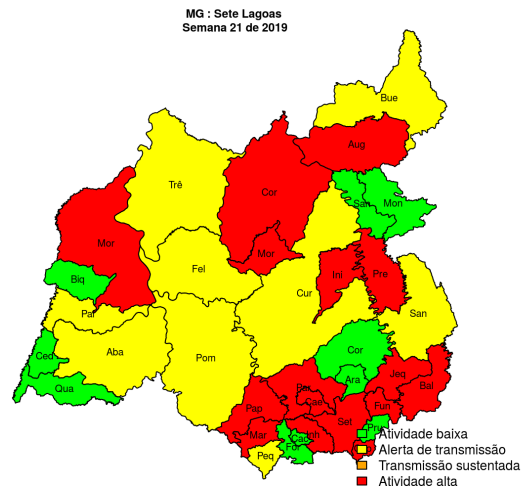
Creditos

Contato

alerta_dengue@fiocruz.br

Situação da Dengue na Regional Sete Lagoas

Desde o início do ano, 17873 casos foram registrados na Regional de Saúde, sendo 530 na última semana. O mapa abaixo mostra as condições de transmissão em cada município.



Dos 35 municípios, 10 encontram-se em nível verde, 9 em nível amarelo, 0 em nível laranja e 16 em nível vermelho referentes a semana epidemiológica 21-2019.

O código de Cores

As cores indicam níveis de atenção

Verde: temperaturas amenas, baixa incidência de casos.

Amarelo: temperatura propícia para a população do vetor e transmissão da dengue.

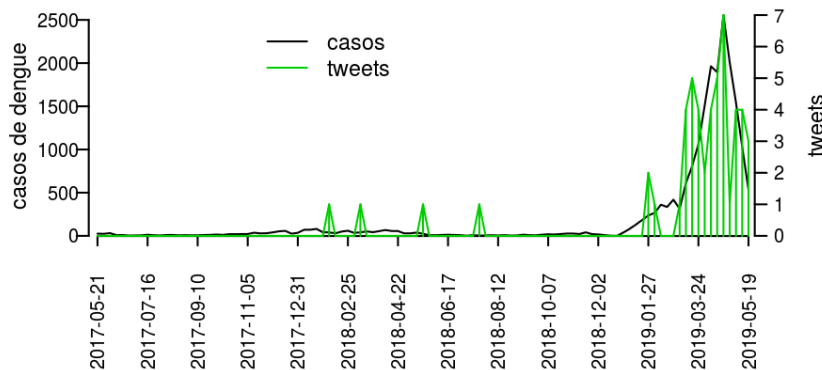
Laranja: transmissão aumentada e sustentada de dengue.

Vermelho: incidência alta de dengue, acima dos 90% históricos.

Situação da Dengue na Regional Sete Lagoas

A figura abaixo mostra a série temporal de dengue na Regional nos últimos dois anos. Em verde, o indicador de menção a dengue nas mídias sociais.

Figura 1. Série temporal de notificações de dengue.



Municípios

- Araçáí
- Buenópolis
- Corinto
- Curvelo
- Felixlândia
- Fortuna de Minas
- Funilândia
- Inhaúma
- Jequitibá
- Monjolos
- Morro da Garça
- Paineiras
- Papagaios
- Paraopeba
- Pequi
- Pompéu
- Prudente de Morais
- Quartel Geral
- Santana de Pirapama
- Santo Hipólito
- Capim Branco
- Caetanópolis
- Maravilhas
- Três Marias
- Morada Nova de Minas
- Cachoeira da Prata
- Cedro do Abaeté
- Abaeté
- Augusto de Lima
- Biquinhas
- Cordisburgo
- Presidente Juscelino
- Baldim
- Inimutaba
- Sete Lagoas

[Início](#)

Tabela 1. Resumo das últimas seis semanas epidemiológicas.

SE	temperatura	tweet	casos notif	casos preditos
201916	18.2	5	1895	2247
201917	18.4	7	2556	3162
201918	18.4	1	2008	2611
201919	17.7	4	1543	2140
201920	17.4	4	1027	1576
201921	15.3	3	530	981

[ver descrição das variáveis](#)

Na caixa lateral, encontra-se a situação atual de cada município. Confira nas próximas páginas, os dados detalhados dos municípios da Regional de Saúde Sete Lagoas.

Município Araçá

Figura 2. (TOPO) Série temporal de casos suspeitos de dengue e série temporal de dengue mencionada em rede social; (MEIO) Perfil da temperatura; (BAIXO) histórico do alerta.

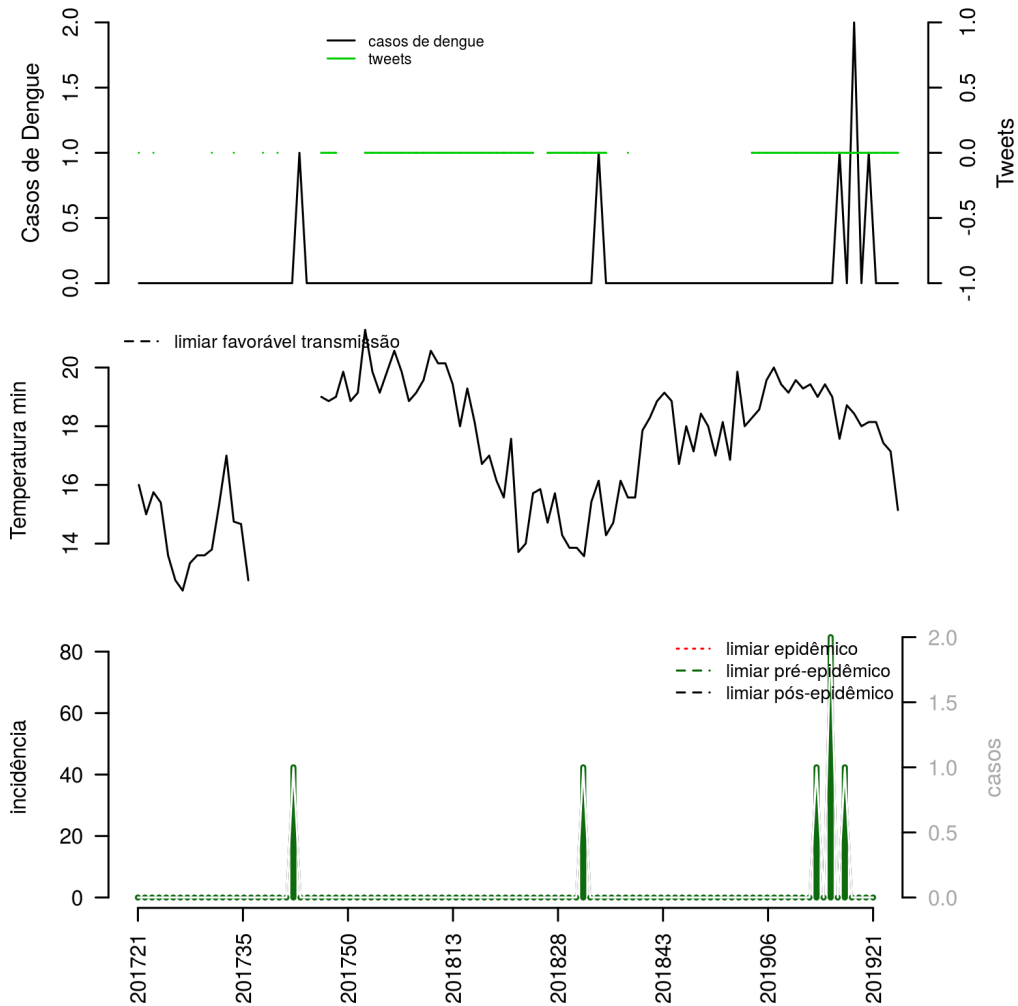


Tabela 2. Resumo das últimas seis semanas epidemiológicas.

SE	temperatura	tweet	casos notif	incidência	incidência max	pr(aumento)
201916	18	0	0	0	0	0
201917	18	0	1	42	1	56
201918	18	0	0	0	0	0
201919	17	0	0	0	0	0
201920	17	0	0	0	0	0
201921	15	0	0	0	0	0

[ver descrição das variáveis; Início](#)

Município Buenópolis

Figura 3. (TOPO) Série temporal de casos suspeitos de dengue e série temporal de dengue mencionada em rede social; (MEIO) Perfil da temperatura; (BAIXO) histórico do alerta.

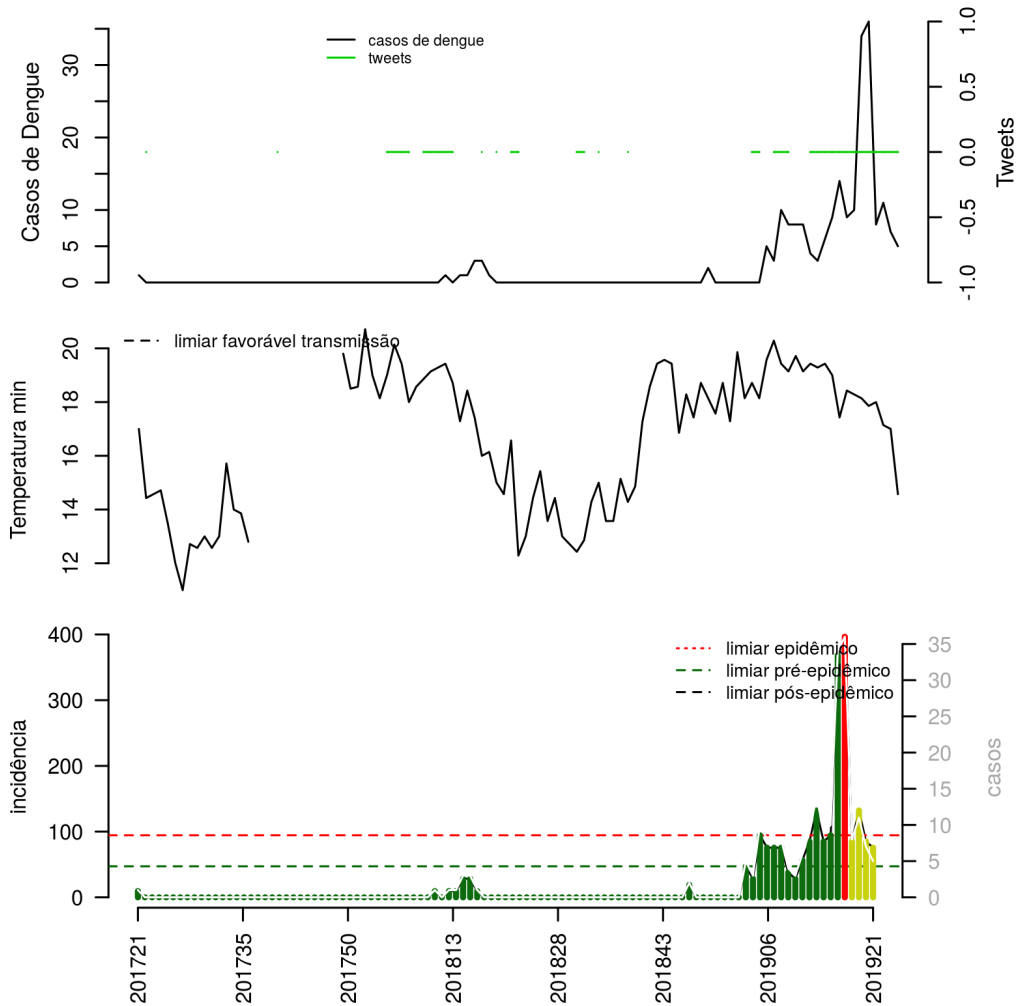


Tabela 3. Resumo das últimas seis semanas epidemiológicas.

SE	temperatura	tweet	casos notif	incidência	incidência max	pr(aumento)
201916	18	0	34	368	40	100
201917	18	0	36	397	43	100
201918	18	0	8	85	9	0
201919	17	0	11	132	14	2
201920	17	0	7	85	10	2
201921	15	0	5	76	8	11

[ver descrição das variáveis; Incio](#)

Município Corinto

Figura 4. (TOPO) Série temporal de casos suspeitos de dengue e série temporal de dengue mencionada em rede social; (MEIO) Perfil da temperatura; (BAIXO) histórico do alerta.

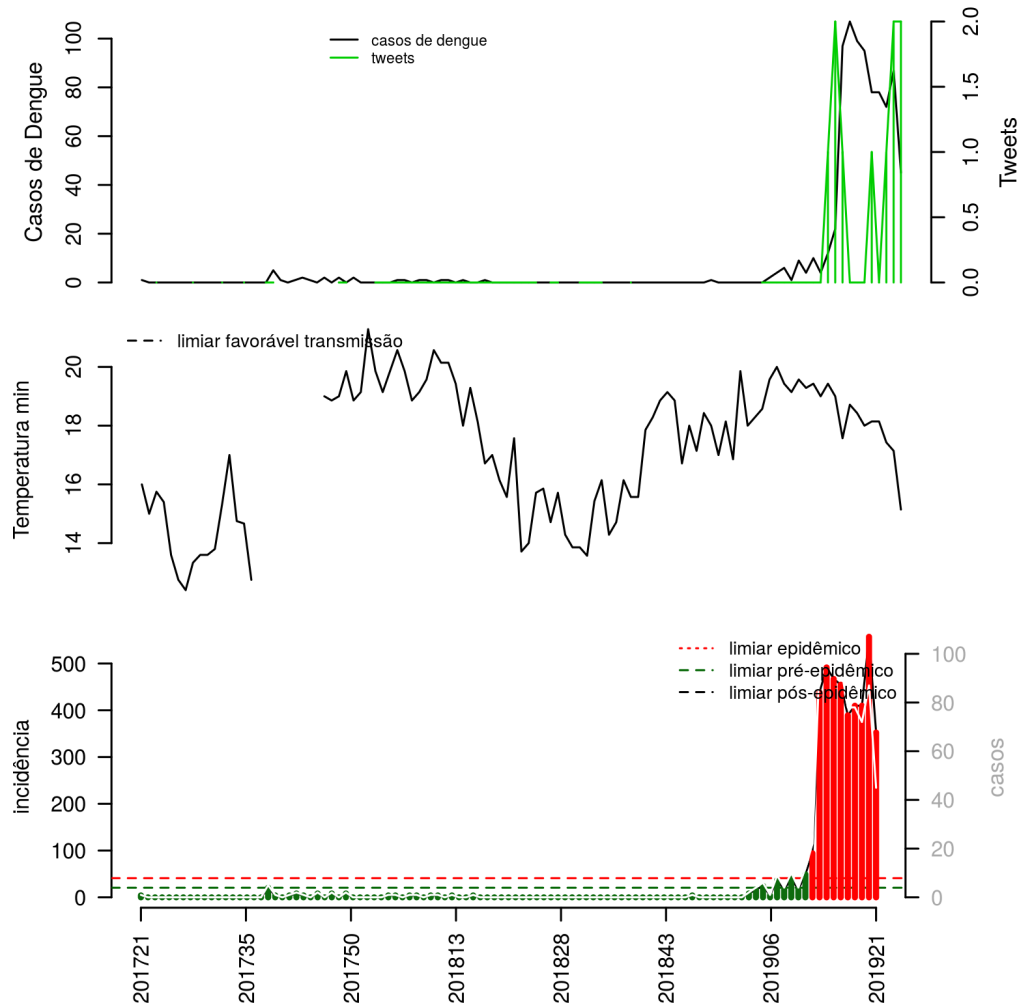


Tabela 4. Resumo das últimas seis semanas epidemiológicas.

SE	temperatura	tweet	casos notif	incidência	incidência max	pr(aumento)
201916	18	0	95	455	113	71
201917	18	1	78	389	97	16
201918	18	0	78	410	102	34
201919	17	1	72	410	102	48
201920	17	2	87	557	139	99
201921	15	2	45	352	88	8

[ver descrição das variáveis; Incício](#)

Município Curvelo

Figura 5. (TOPO) Série temporal de casos suspeitos de dengue e série temporal de dengue mencionada em rede social; (MEIO) Perfil da temperatura; (BAIXO) histórico do alerta.

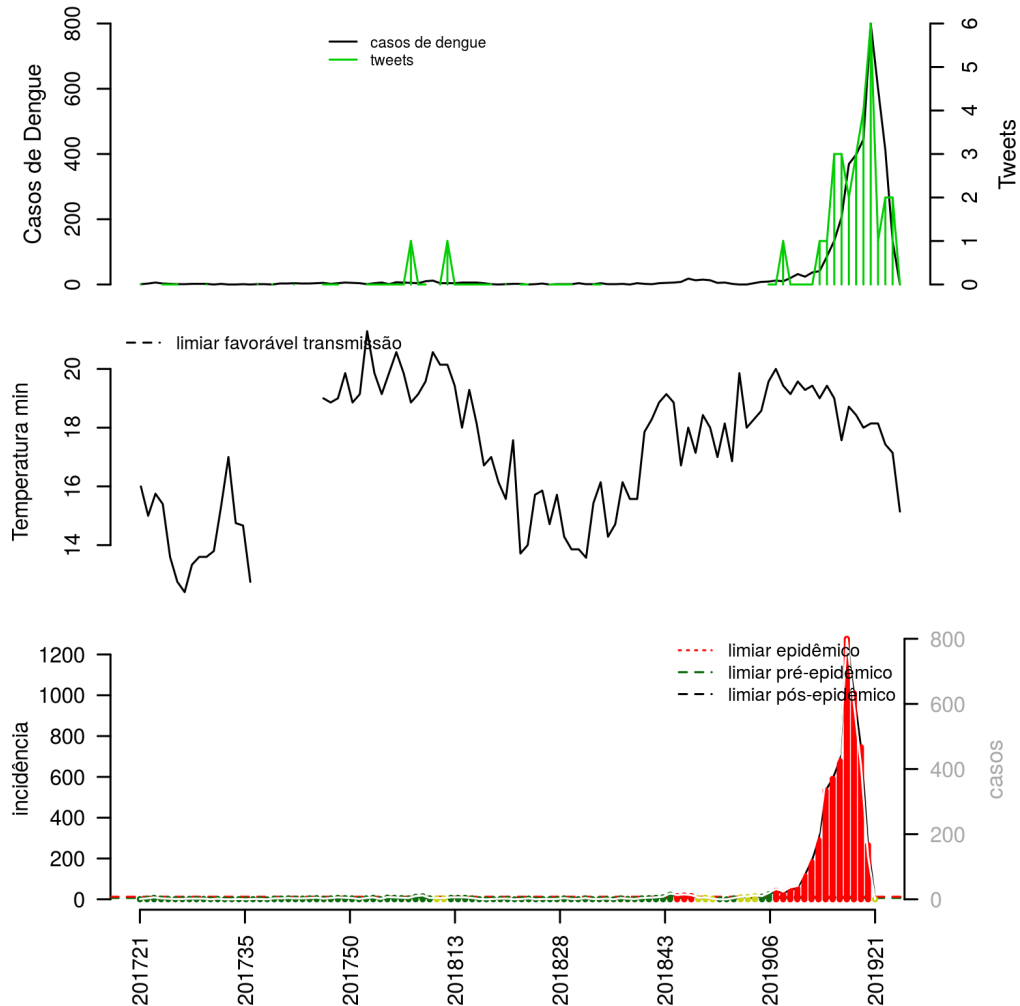


Tabela 5. Resumo das últimas seis semanas epidemiológicas.

SE	temperatura	tweet	casos notif	incidência	incidência max	pr(aumento)
201916	18	4	445	679	544	100
201917	18	6	800	1277	1021	100
201918	18	1	601	1010	807	100
201919	17	2	412	746	597	0
201920	17	2	133	266	214	0
201921	15	0	0	0	0	0

[ver descrição das variáveis; Incício](#)

Município Felixlândia

Figura 6. (TOPO) Série temporal de casos suspeitos de dengue e série temporal de dengue mencionada em rede social; (MEIO) Perfil da temperatura; (BAIXO) histórico do alerta.

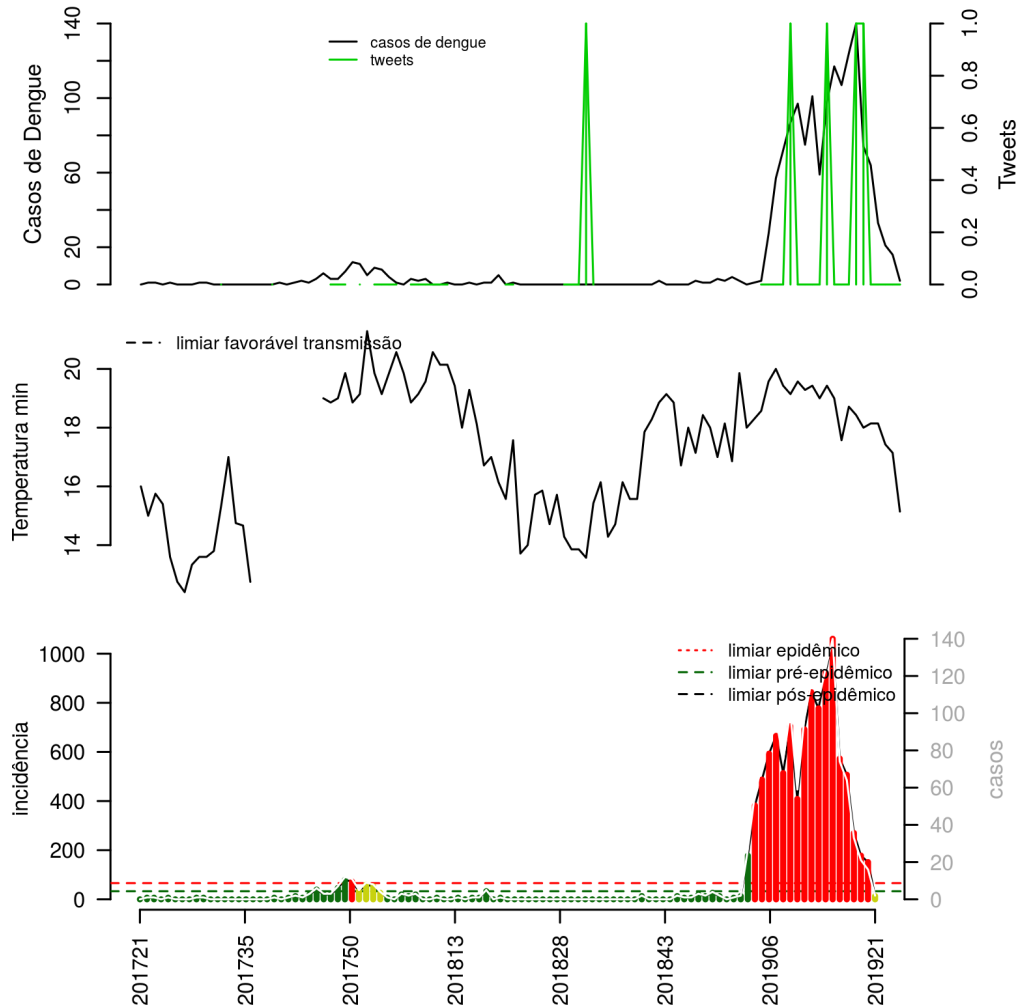


Tabela 6. Resumo das últimas seis semanas epidemiológicas.

SE	temperatura	tweet	casos notif	incidência	incidência max	pr(aumento)
201916	18	1	74	573	89	0
201917	18	0	64	507	79	0
201918	18	0	33	270	43	0
201919	17	0	21	178	28	0
201920	17	0	16	152	24	0
201921	15	0	2	13	3	0

[ver descrição das variáveis; Incício](#)

Município Fortuna de Minas

Figura 7. (TOPO) Série temporal de casos suspeitos de dengue e série temporal de dengue mencionada em rede social; (MEIO) Perfil da temperatura; (BAIXO) histórico do alerta.

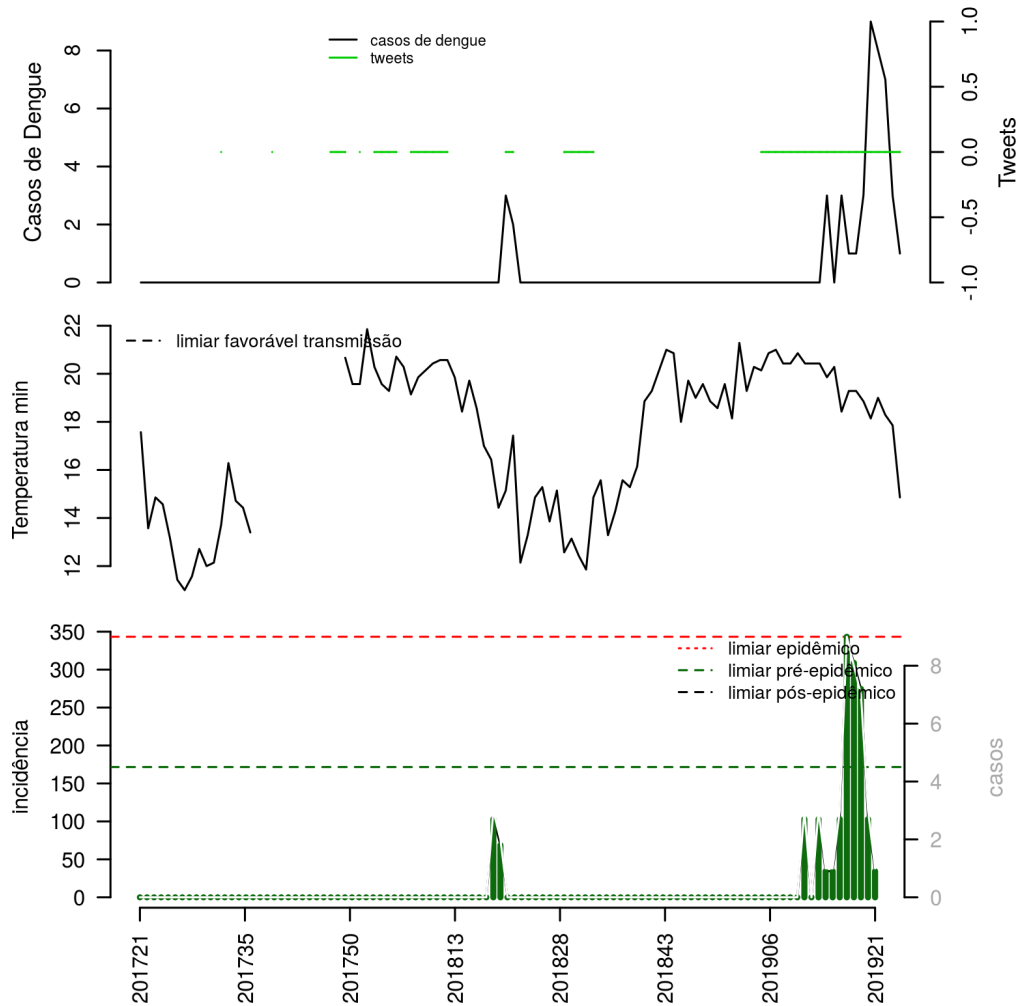


Tabela 7. Resumo das últimas seis semanas epidemiológicas.

SE	temperatura	tweet	casos notif	incidência	incidência max	pr(aumento)
201916	19	0	3	103	3	77
201917	18	0	9	343	10	99
201918	19	0	8	309	9	90
201919	18	0	7	275	9	61
201920	18	0	3	103	4	6
201921	15	0	1	34	1	1

[ver descrição das variáveis; Incício](#)

Município Funilândia

Figura 8. (TOPO) Série temporal de casos suspeitos de dengue e série temporal de dengue mencionada em rede social; (MEIO) Perfil da temperatura; (BAIXO) histórico do alerta.

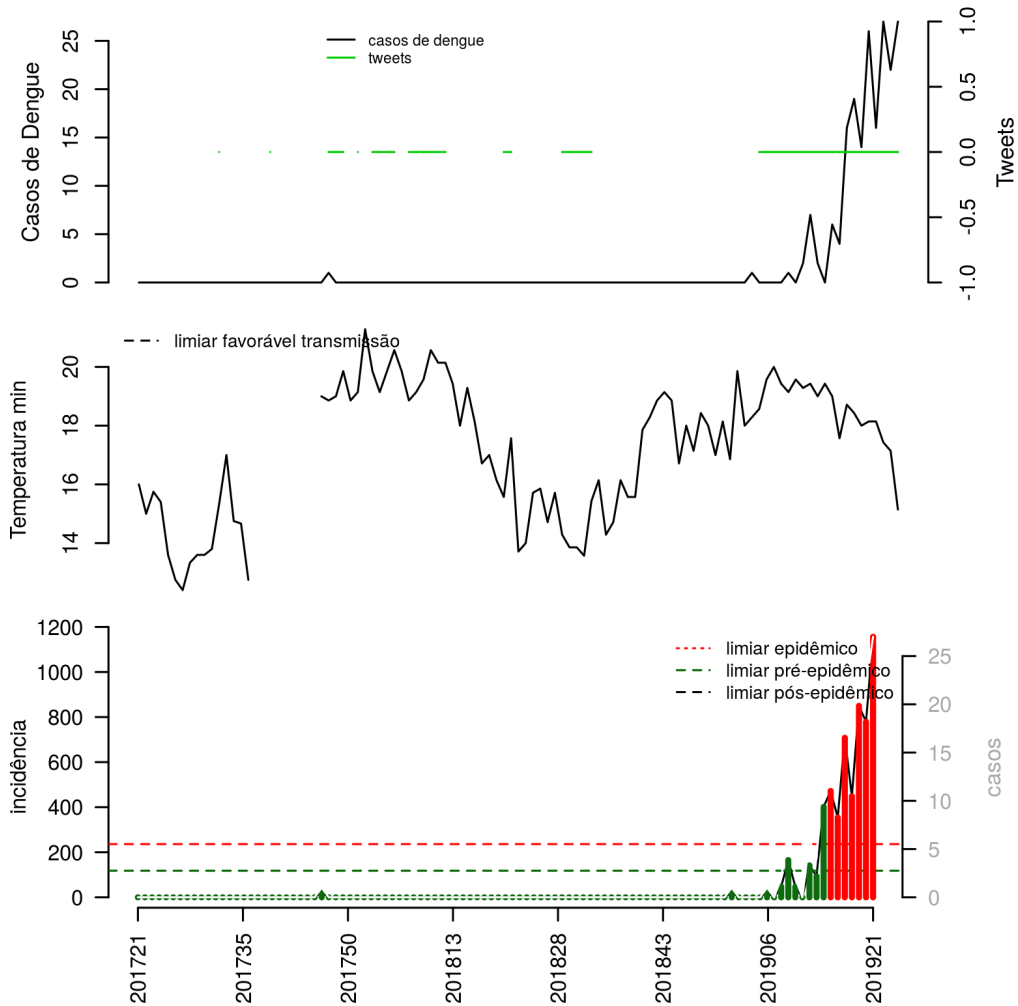


Tabela 8. Resumo das últimas seis semanas epidemiológicas.

SE	temperatura	tweet	casos notif	incidência	incidência max	pr(aumento)
201916	18	0	14	354	16	65
201917	18	0	26	708	31	97
201918	18	0	16	448	20	45
201919	17	0	27	850	37	96
201920	17	0	22	779	34	82
201921	15	0	27	1156	51	98

[ver descrição das variáveis; Incício](#)

Município Inhaúma

Figura 9. (TOPO) Série temporal de casos suspeitos de dengue e série temporal de dengue mencionada em rede social; (MEIO) Perfil da temperatura; (BAIXO) histórico do alerta.

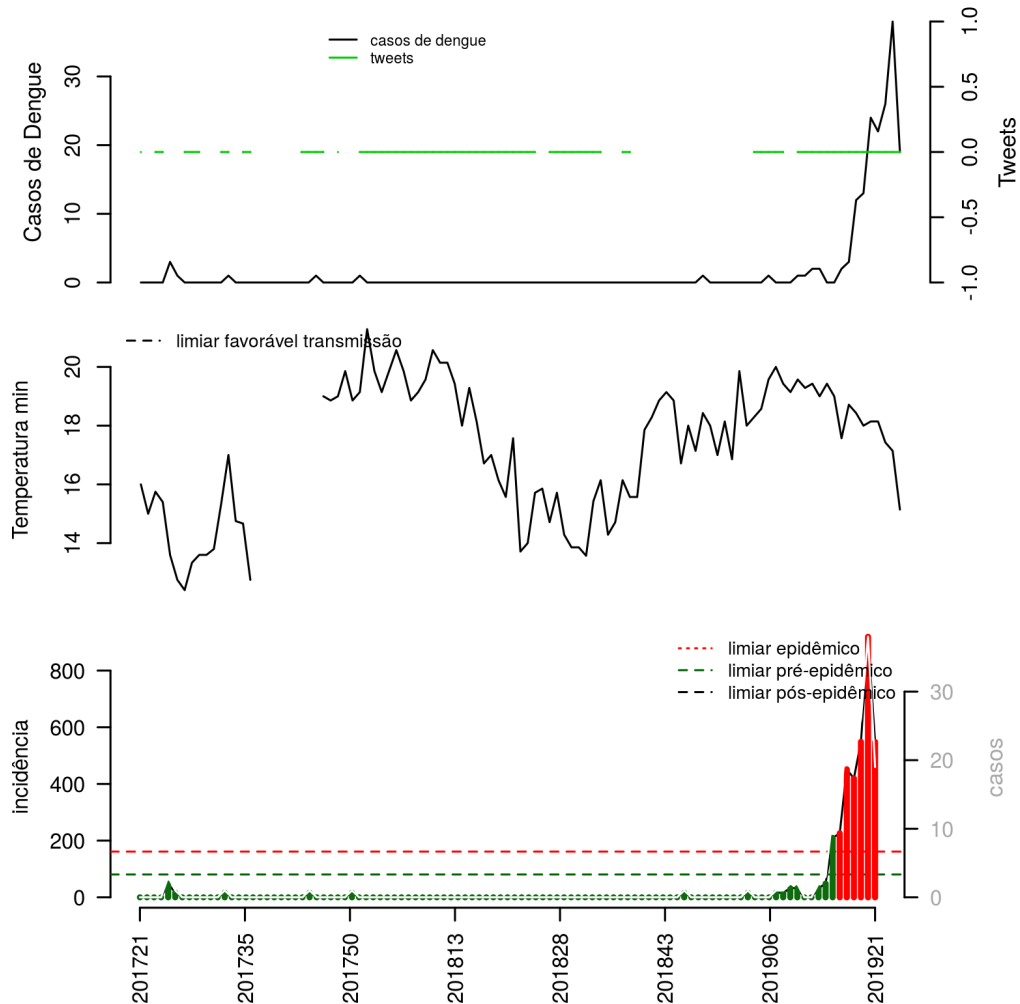


Tabela 9. Resumo das últimas seis semanas epidemiológicas.

SE	temperatura	tweet	casos notif	incidência	incidência max	pr(aumento)
201916	18	0	13	226	15	97
201917	18	0	24	452	29	100
201918	18	0	22	419	27	93
201919	17	0	26	548	36	94
201920	17	0	38	919	59	100
201921	15	0	19	548	35	40

[ver descrição das variáveis; Incio](#)

Município Jequitibá

Figura 10. (TOPO) Série temporal de casos suspeitos de dengue e série temporal de dengue mencionada em rede social; (MEIO) Perfil da temperatura; (BAIXO) histórico do alerta.

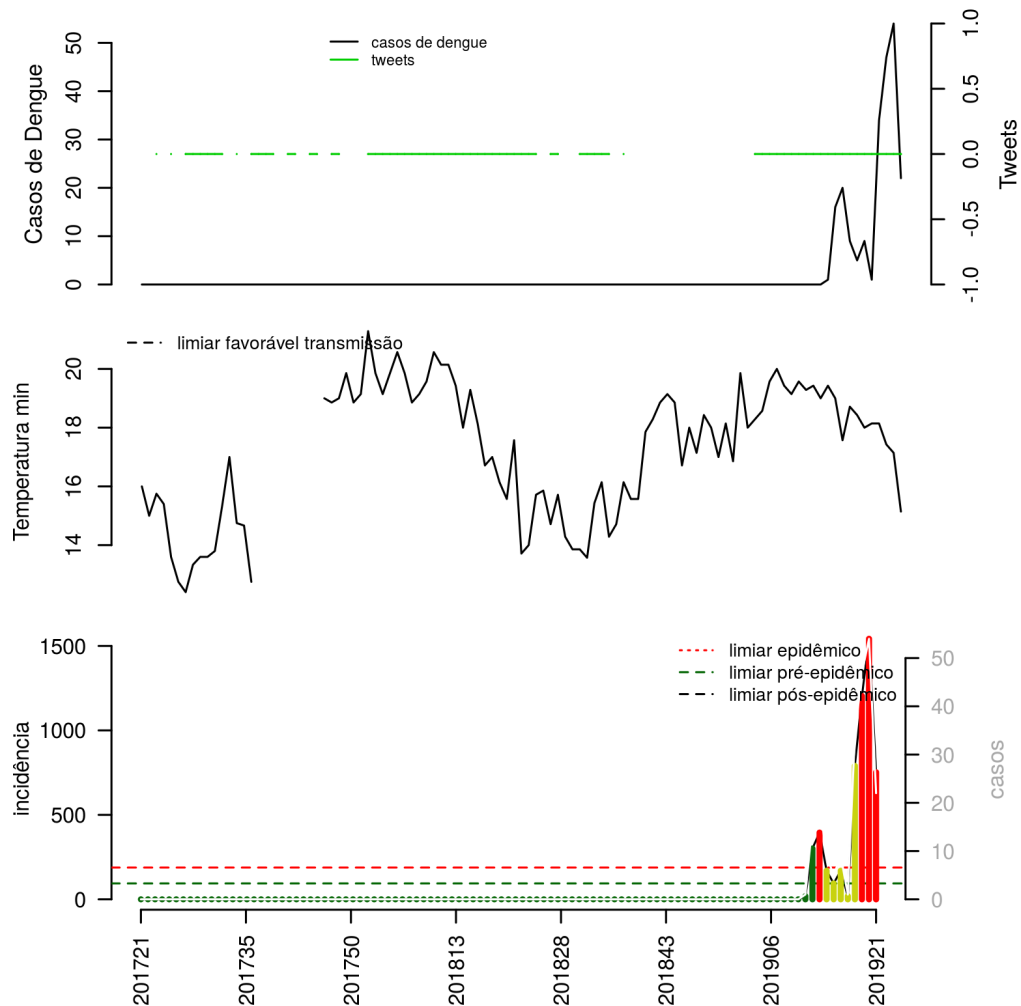


Tabela 10. Resumo das últimas seis semanas epidemiológicas.

SE	temperatura	tweet	casos notif	incidência	incidência max	pr(aumento)
201916	18	0	9	169	10	31
201917	18	0	1	19	1	0
201918	18	0	34	790	43	100
201919	17	0	47	1204	65	100
201920	17	0	54	1543	85	100
201921	15	0	22	752	42	7

[ver descrição das variáveis; Incício](#)

Município Monjolos

Figura 11. (TOPO) Série temporal de casos suspeitos de dengue e série temporal de dengue mencionada em rede social; (MEIO) Perfil da temperatura; (BAIXO) histórico do alerta.

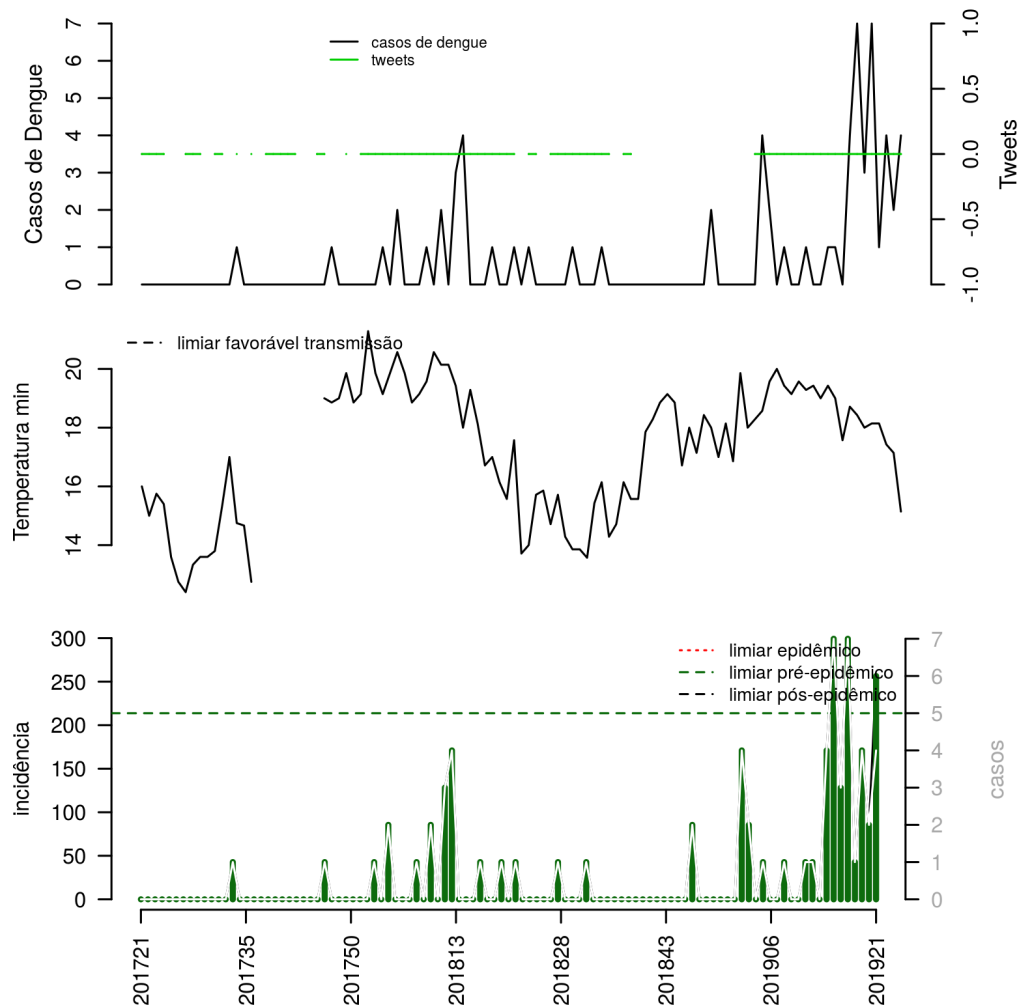


Tabela 11. Resumo das últimas seis semanas epidemiológicas.

SE	temperatura	tweet	casos notif	incidência	incidência max	pr(aumento)
201916	18	0	3	128	3	45
201917	18	0	7	299	8	77
201918	18	0	1	43	1	4
201919	17	0	4	171	5	47
201920	17	0	2	86	2	25
201921	15	0	4	257	6	84

[ver descrição das variáveis; Incio](#)

Município Morro da Garça

Figura 12. (TOPO) Série temporal de casos suspeitos de dengue e série temporal de dengue mencionada em rede social; (MEIO) Perfil da temperatura; (BAIXO) histórico do alerta.

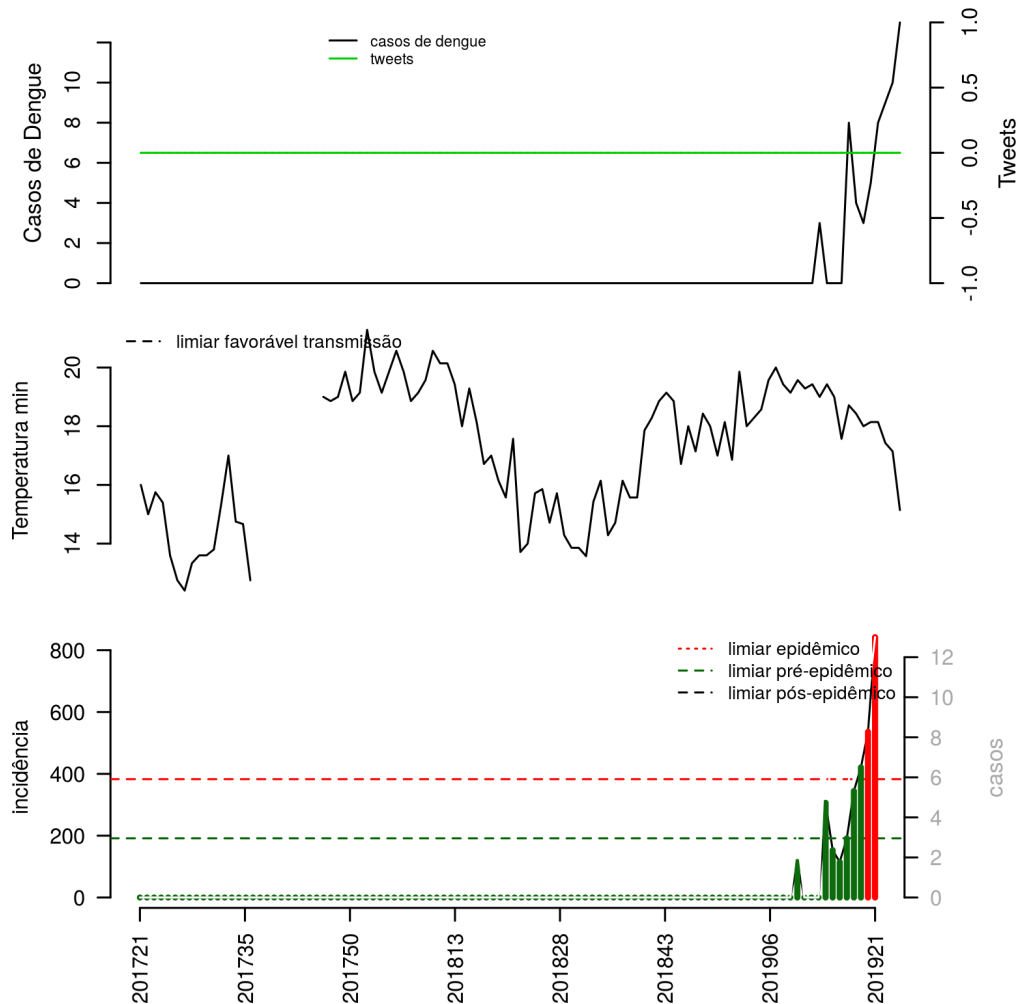


Tabela 12. Resumo das últimas seis semanas epidemiológicas.

SE	temperatura	tweet	casos notif	incidência	incidência max	pr(aumento)
201916	18		3	115	3	36
201917	18		5	191	5	59
201918	18		8	345	9	90
201919	17		9	421	12	90
201920	17		10	536	15	90
201921	15		13	842	24	97

[ver descrição das variáveis; Início](#)

Município Paineiras

Figura 13. (TOPO) Série temporal de casos suspeitos de dengue e série temporal de dengue mencionada em rede social; (MEIO) Perfil da temperatura; (BAIXO) histórico do alerta.

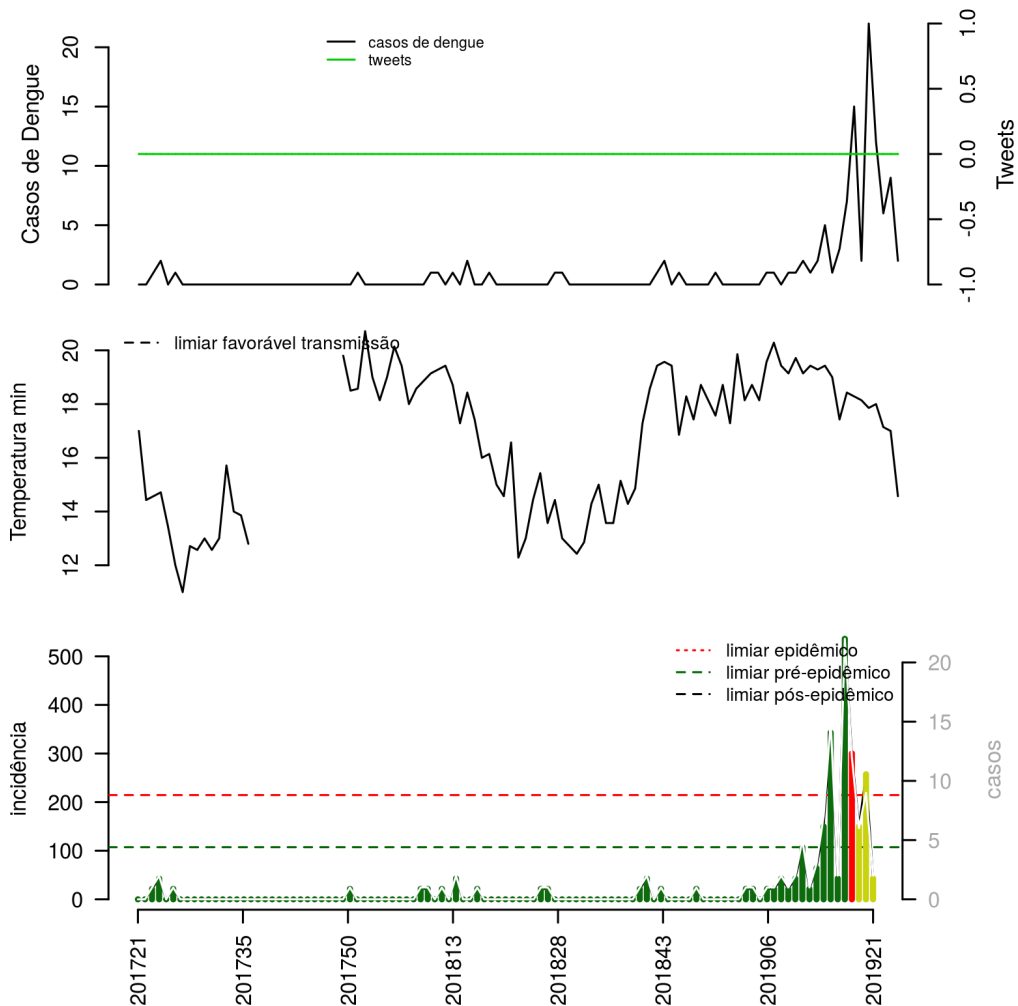


Tabela 13. Resumo das últimas seis semanas epidemiológicas.

SE	temperatura	tweet	casos notif	incidência	incidência max	pr(aumento)
201916	18		2	43	2	3
201917	18		22	536	26	100
201918	18		12	300	14	65
201919	17		6	150	7	6
201920	17		9	257	13	38
201921	15		2	43	3	0

[ver descrição das variáveis; Incio](#)

Município Papagaios

Figura 14. (TOPO) Série temporal de casos suspeitos de dengue e série temporal de dengue mencionada em rede social; (MEIO) Perfil da temperatura; (BAIXO) histórico do alerta.

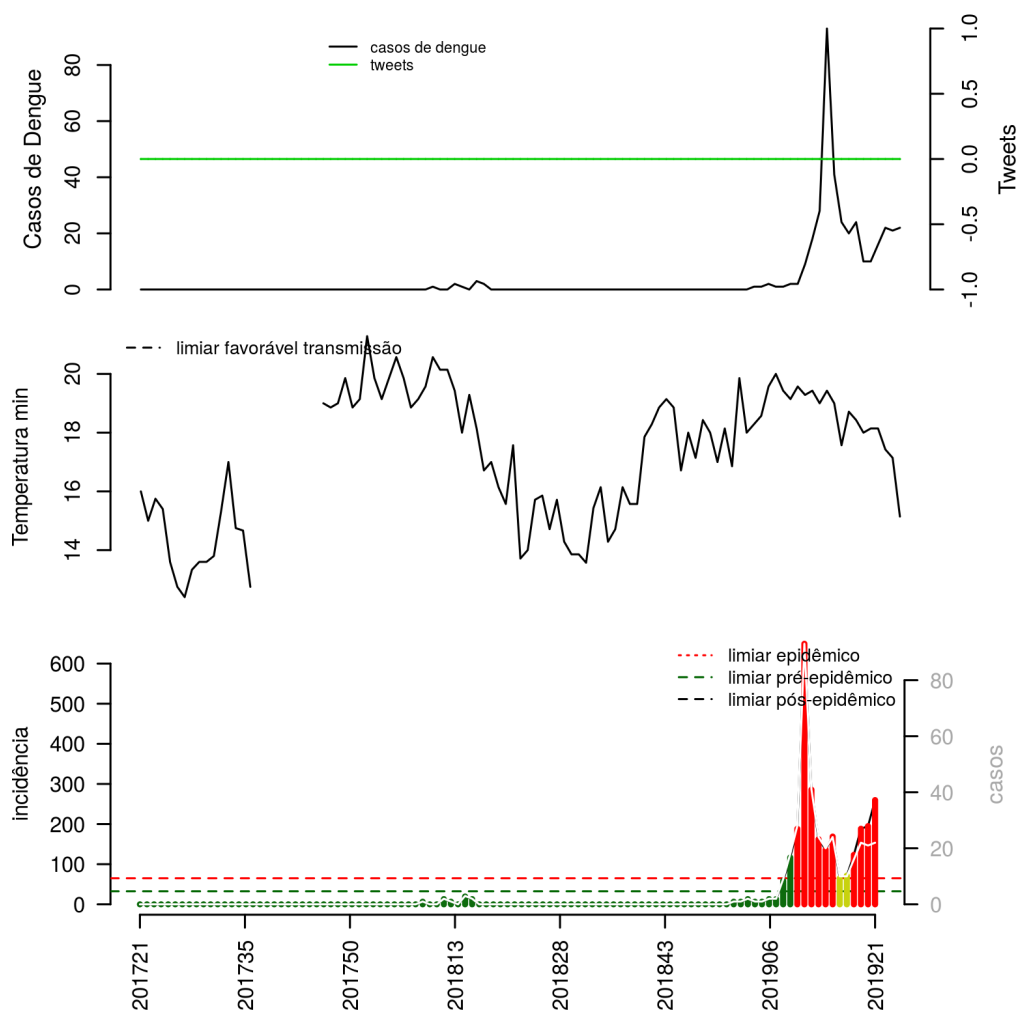


Tabela 14. Resumo das últimas seis semanas epidemiológicas.

SE	temperatura	tweet	casos notif	incidência	incidência max	pr(aumento)
201916	18		10	65	11	0
201917	18		10	71	11	5
201918	18		16	123	20	71
201919	17		22	188	30	98
201920	17		21	195	32	94
201921	15		22	260	41	96

[ver descrição das variáveis; Incício](#)

Município Paraopeba

Figura 15. (TOPO) Série temporal de casos suspeitos de dengue e série temporal de dengue mencionada em rede social; (MEIO) Perfil da temperatura; (BAIXO) histórico do alerta.

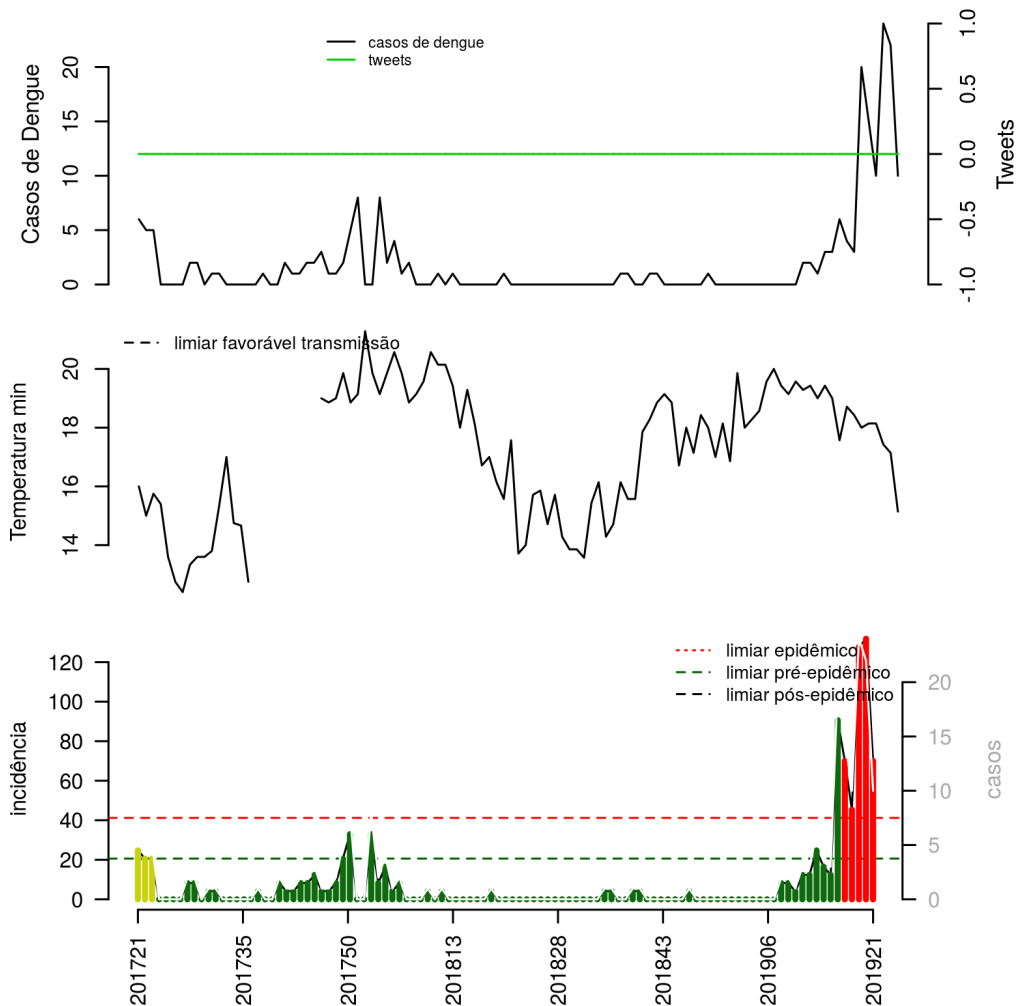


Tabela 15. Resumo das últimas seis semanas epidemiológicas.

SE	temperatura	tweet	casos notif	incidência	incidência max	pr(aumento)
201916	18		20	91	23	100
201917	18		15	70	18	94
201918	18		10	45	12	31
201919	17		24	128	32	99
201920	17		22	132	33	96
201921	15		10	70	18	15

[ver descrição das variáveis; Incio](#)

Município Pequi

Figura 16. (TOPO) Série temporal de casos suspeitos de dengue e série temporal de dengue mencionada em rede social; (MEIO) Perfil da temperatura; (BAIXO) histórico do alerta.

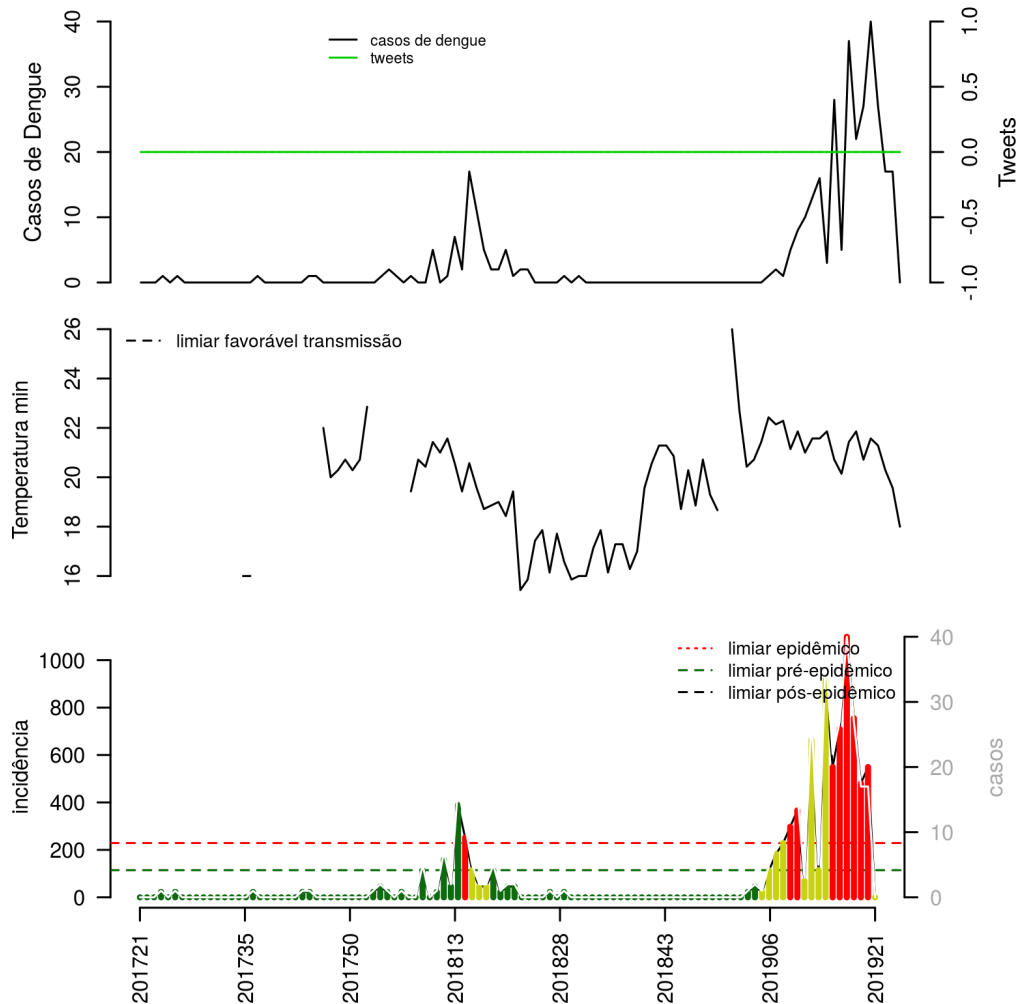


Tabela 16. Resumo das últimas seis semanas epidemiológicas.

SE	temperatura	tweet	casos notif	incidência	incidência max	pr(aumento)
201916	21		27	710	31	78
201917	22		40	1099	49	98
201918	21		27	755	34	48
201919	20		17	481	23	3
201920	20		17	549	26	14
201921	18		0	0	0	0

[ver descrição das variáveis; Início](#)

Município Pompéu

Figura 17. (TOPO) Série temporal de casos suspeitos de dengue e série temporal de dengue mencionada em rede social; (MEIO) Perfil da temperatura; (BAIXO) histórico do alerta.

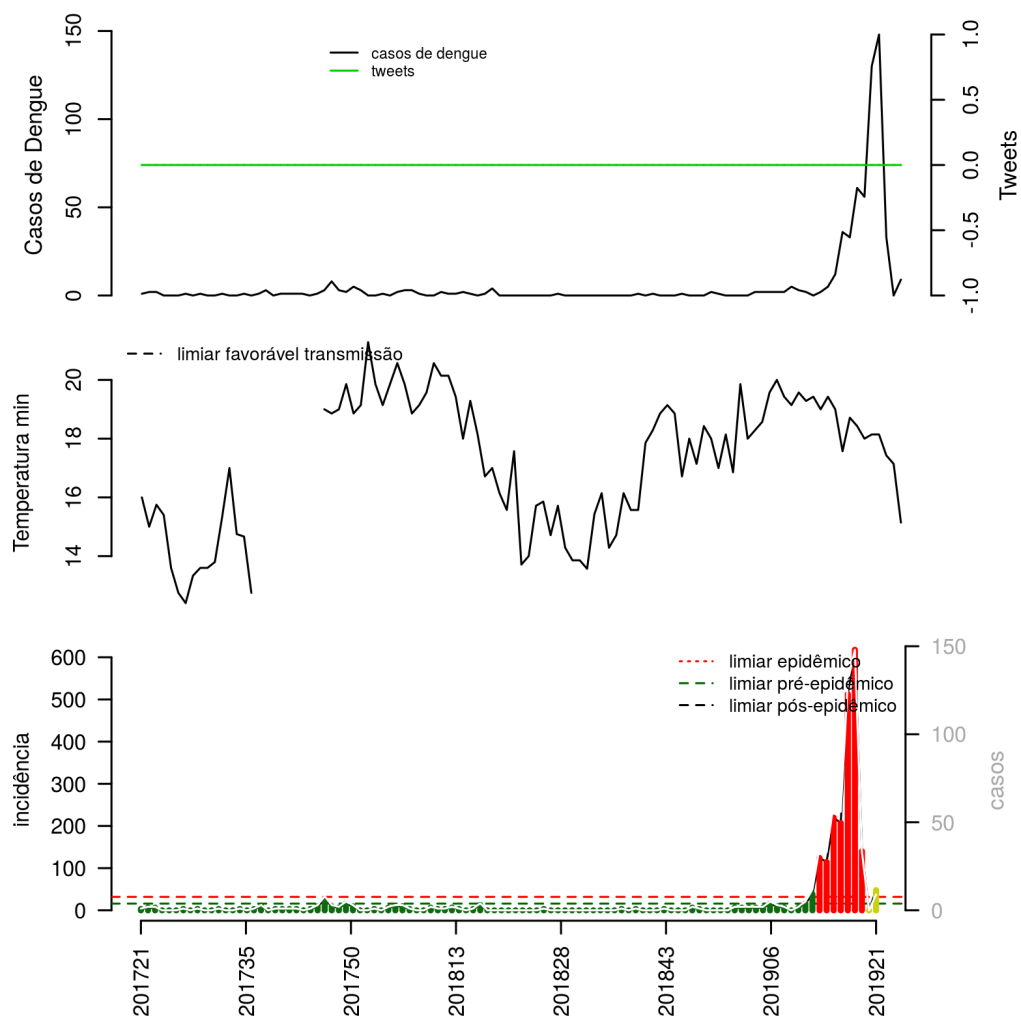


Tabela 17. Resumo das últimas seis semanas epidemiológicas.

SE	temperatura	tweet	casos notif	incidência	incidência max	pr(aumento)
201916	18		56	207	66	98
201917	18		130	513	163	100
201918	18		148	618	196	100
201919	17		33	140	46	0
201920	17		0	0	0	0
201921	15		9	48	16	0

[ver descrição das variáveis; Início](#)

Município Prudente de Morais

Figura 18. (TOPO) Série temporal de casos suspeitos de dengue e série temporal de dengue mencionada em rede social; (MEIO) Perfil da temperatura; (BAIXO) histórico do alerta.

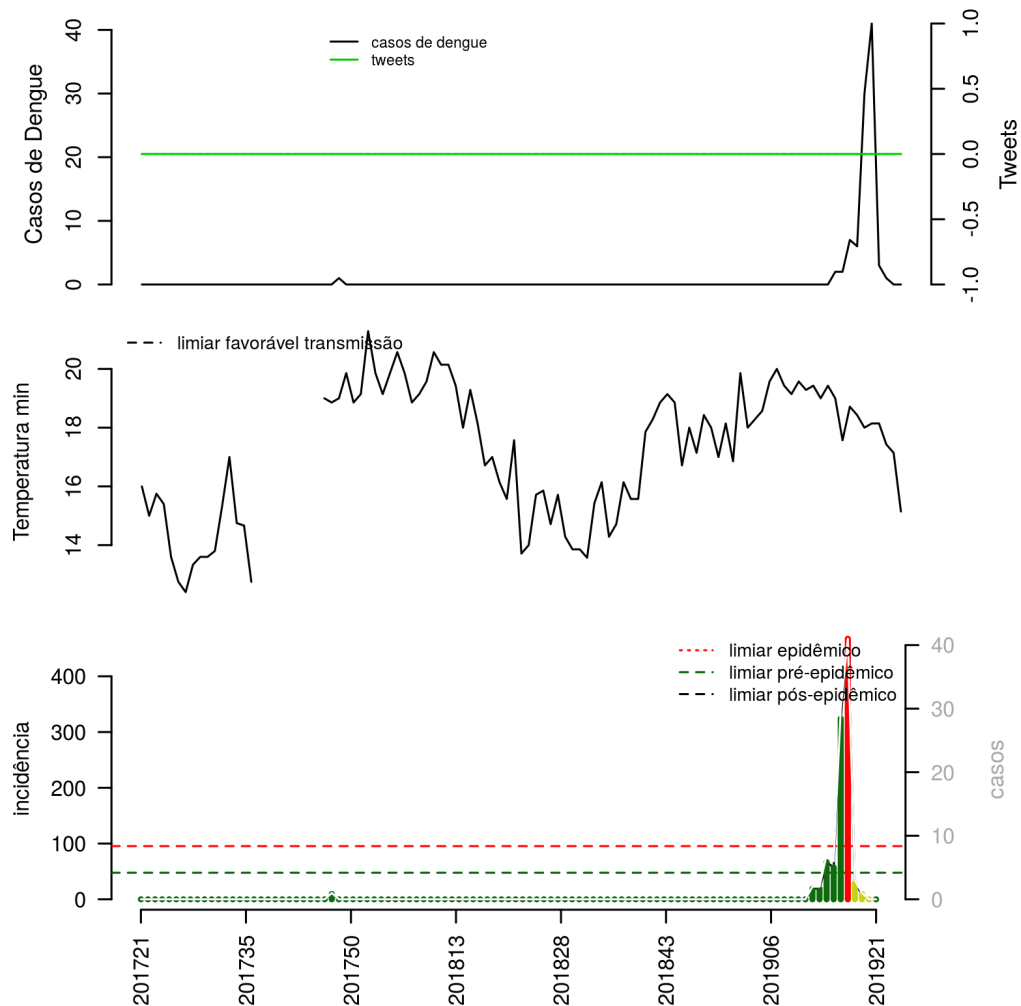


Tabela 18. Resumo das últimas seis semanas epidemiológicas.

SE	temperatura	tweet	casos notif	incidência	incidência max	pr(aumento)
201916	18		30	324	35	100
201917	18		41	467	50	100
201918	18		3	29	3	0
201919	17		1	10	1	0
201920	17		0	0	0	0
201921	15		0	0	0	0

[ver descrição das variáveis; Início](#)

Município Quartel Geral

Figura 19. (TOPO) Série temporal de casos suspeitos de dengue e série temporal de dengue mencionada em rede social; (MEIO) Perfil da temperatura; (BAIXO) histórico do alerta.

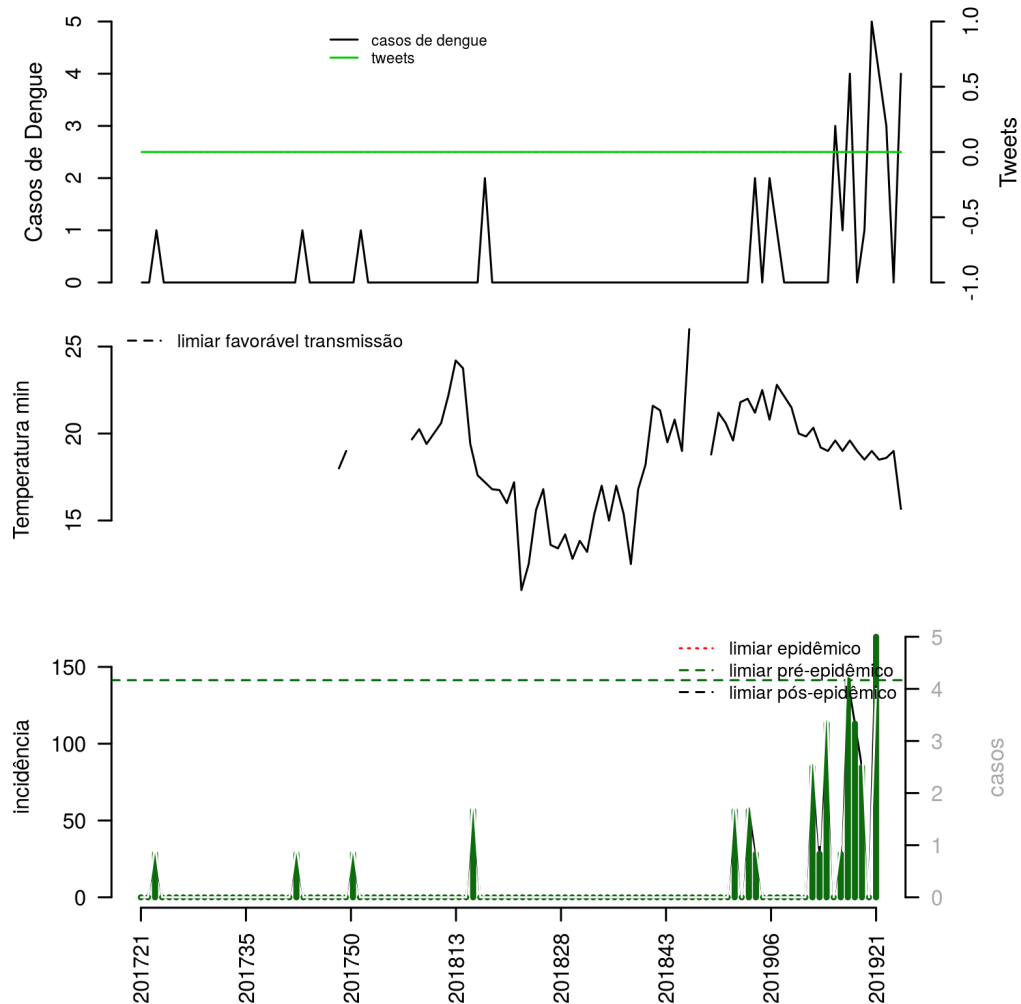


Tabela 19. Resumo das últimas seis semanas epidemiológicas.

SE	temperatura	tweet	casos notif	incidência	incidência max	pr(aumento)
201916	18		1	28	1	27
201917	19		5	141	5	92
201918	18		4	113	4	78
201919	19		3	85	3	47
201920	19		0	0	0	0
201921	16		4	170	7	87

[ver descrição das variáveis; Início](#)

Município Santana de Pirapama

Figura 20. (TOPO) Série temporal de casos suspeitos de dengue e série temporal de dengue mencionada em rede social; (MEIO) Perfil da temperatura; (BAIXO) histórico do alerta.

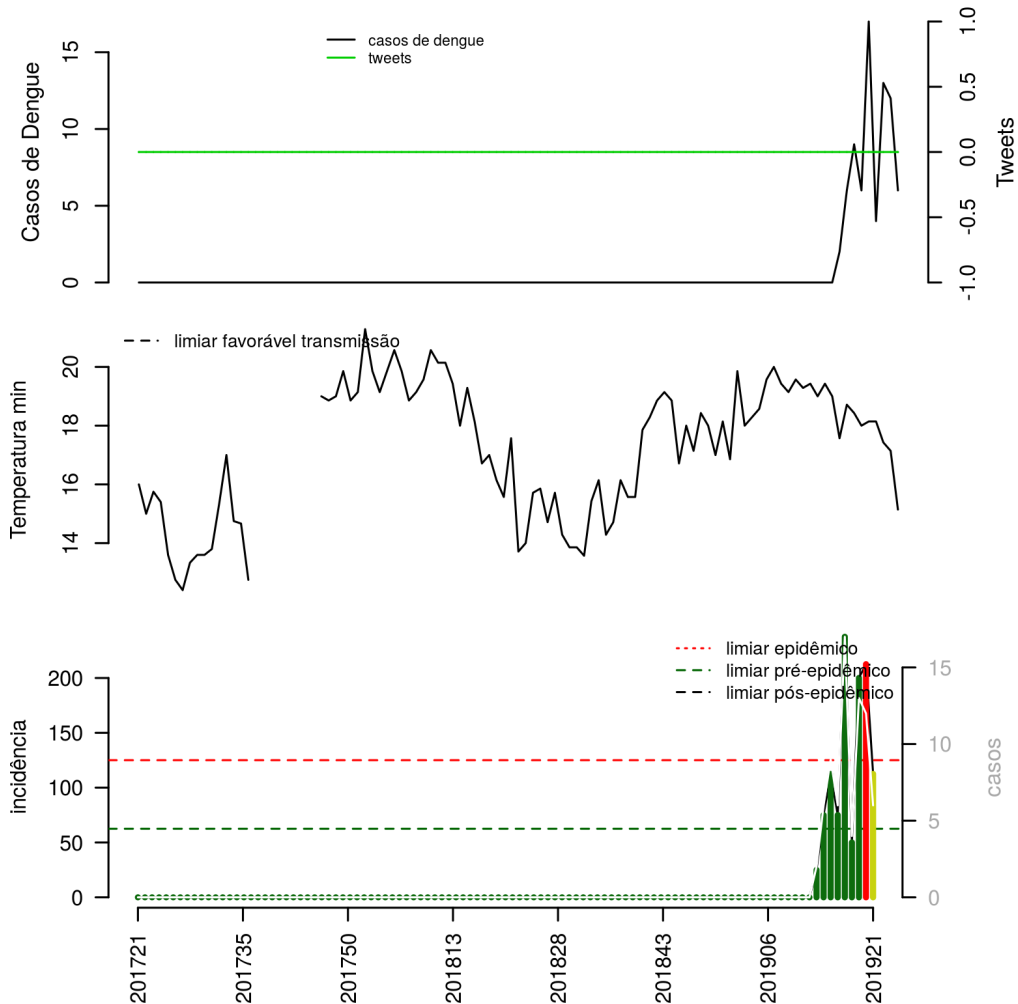


Tabela 20. Resumo das últimas seis semanas epidemiológicas.

SE	temperatura	tweet	casos notif	incidência	incidência max	pr(aumento)
201916	18		6	75	6	61
201917	18		17	238	20	99
201918	18		4	50	4	6
201919	17		13	200	17	85
201920	17		12	213	18	85
201921	15		6	113	10	21

[ver descrição das variáveis; Incício](#)

Município Santo Hipólito

Figura 21. (TOPO) Série temporal de casos suspeitos de dengue e série temporal de dengue mencionada em rede social; (MEIO) Perfil da temperatura; (BAIXO) histórico do alerta.

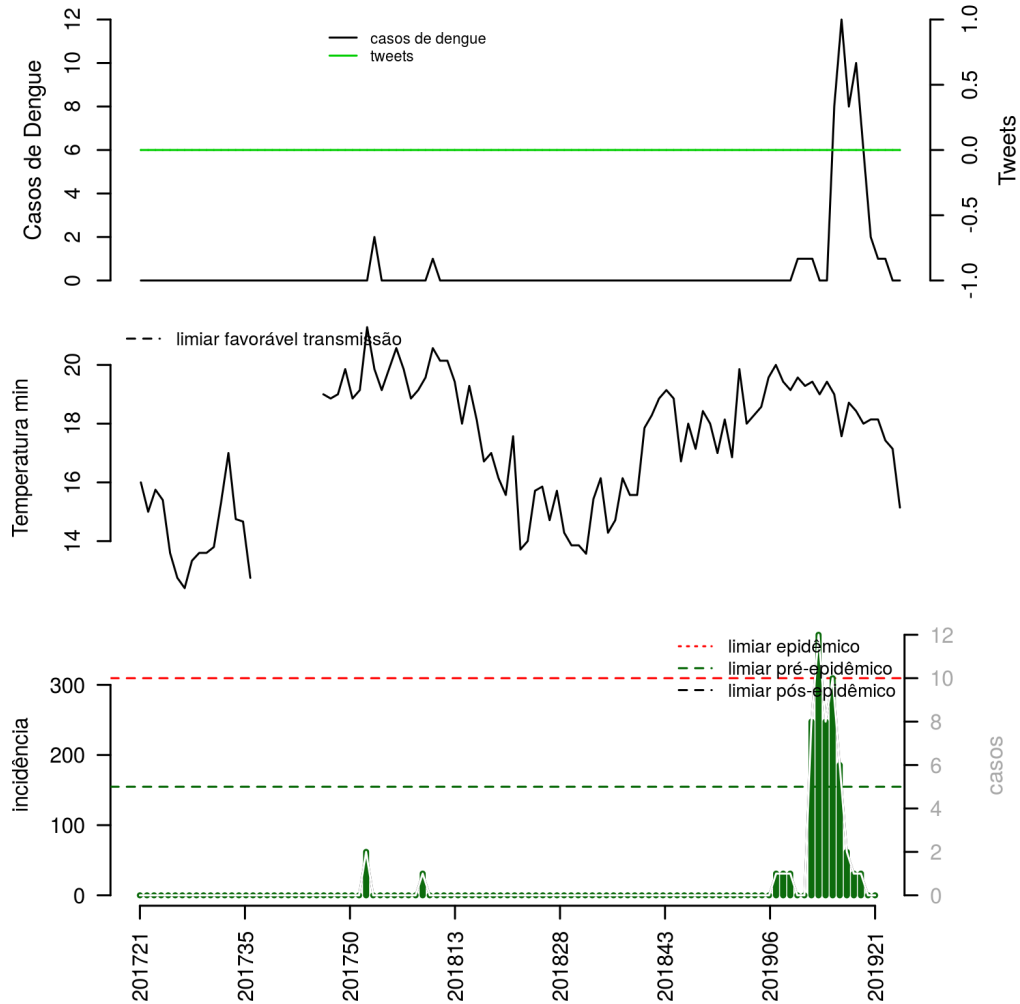


Tabela 21. Resumo das últimas seis semanas epidemiológicas.

SE	temperatura	tweet	casos notif	incidência	incidência max	pr(aumento)
201916	18		6	186	6	21
201917	18		2	62	2	2
201918	18		1	31	1	2
201919	17		1	31	1	10
201920	17		0	0	0	0
201921	15		0	0	0	0

[ver descrição das variáveis; Incício](#)

Município Capim Branco

Figura 22. (TOPO) Série temporal de casos suspeitos de dengue e série temporal de dengue mencionada em rede social; (MEIO) Perfil da temperatura; (BAIXO) histórico do alerta.

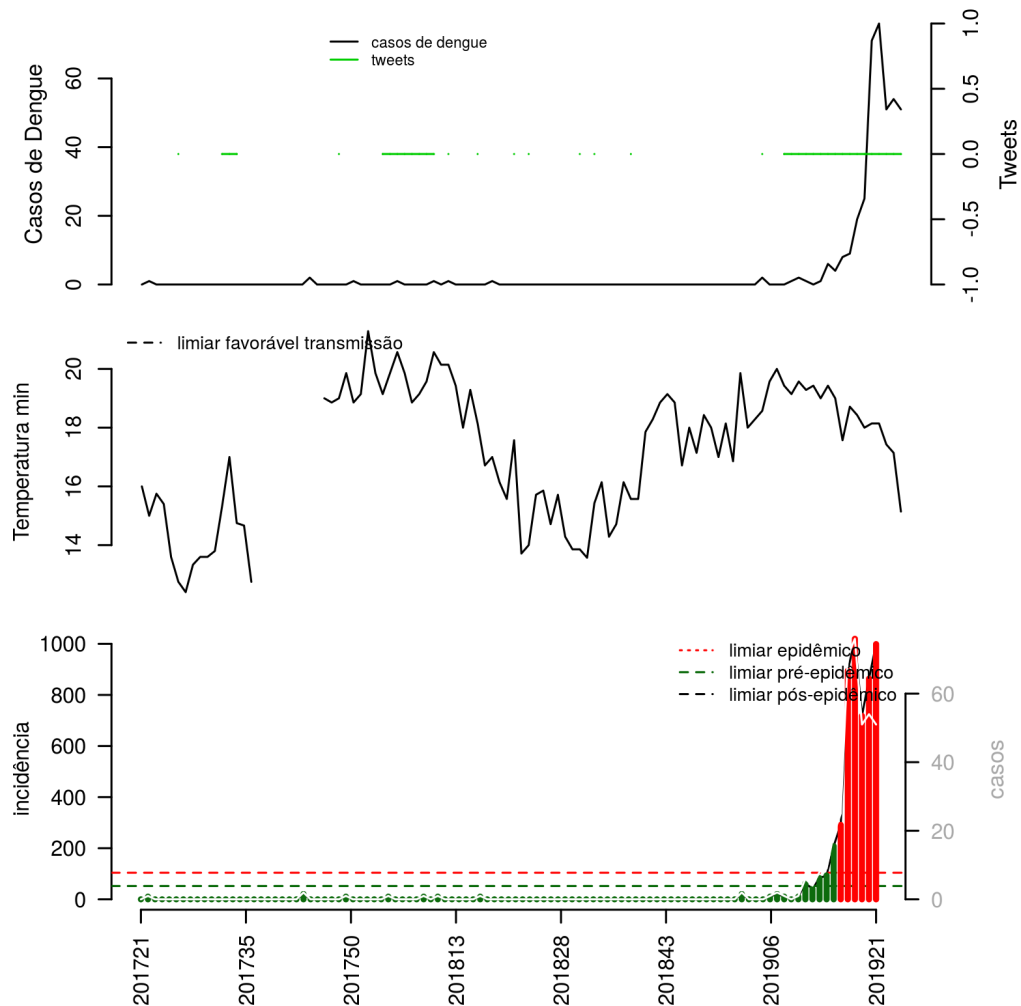


Tabela 22. Resumo das últimas seis semanas epidemiológicas.

SE	temperatura	tweet	casos notif	incidência	incidência max	pr(aumento)
201916	18	0	25	291	29	99
201917	18	0	71	895	88	100
201918	18	0	76	1020	99	100
201919	17	0	51	718	71	61
201920	17	0	54	864	85	64
201921	15	0	51	999	99	87

[ver descrição das variáveis; Incício](#)

Município Caetanópolis

Figura 23. (TOPO) Série temporal de casos suspeitos de dengue e série temporal de dengue mencionada em rede social; (MEIO) Perfil da temperatura; (BAIXO) histórico do alerta.

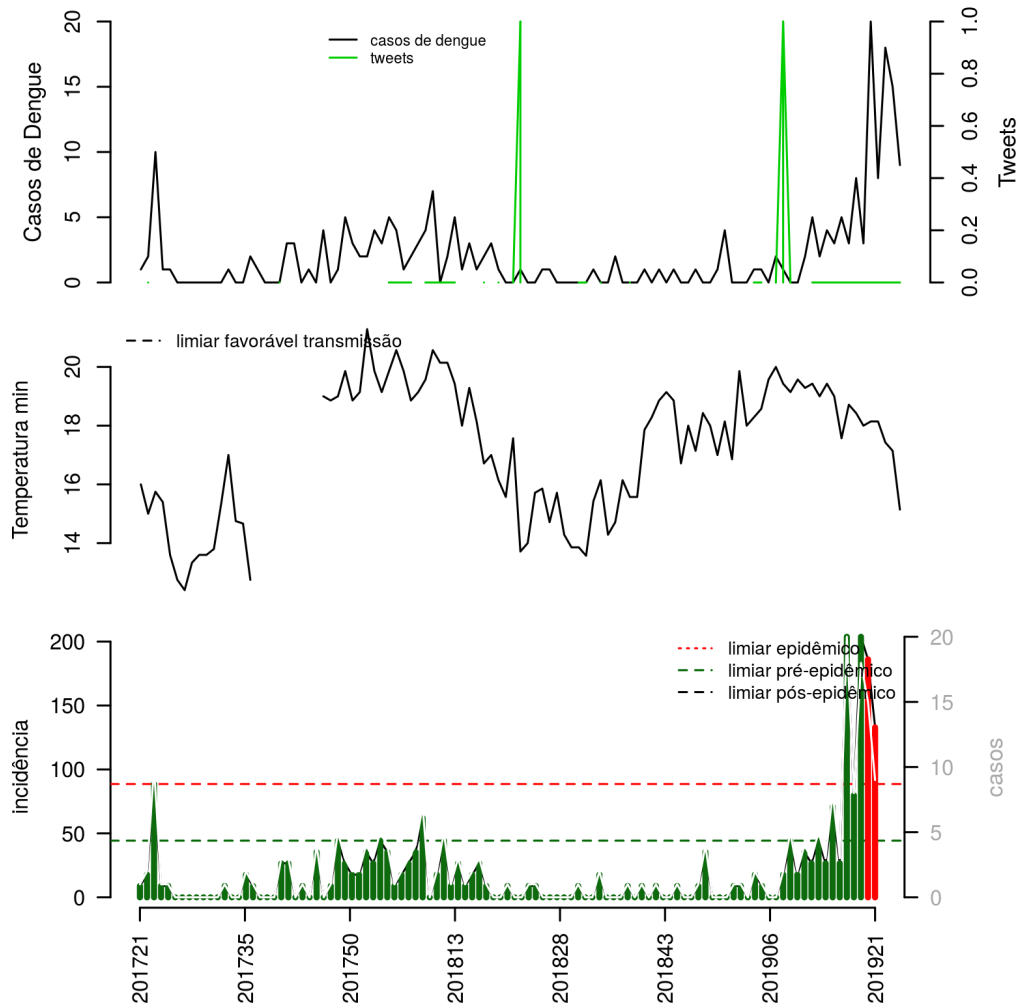


Tabela 23. Resumo das últimas seis semanas epidemiológicas.

SE	temperatura	tweet	casos notif	incidência	incidência max	pr(aumento)
201916	18	0	3	27	3	27
201917	18	0	20	204	24	100
201918	18	0	8	80	9	47
201919	17	0	18	204	24	95
201920	17	0	15	186	22	80
201921	15	0	9	133	16	30

[ver descrição das variáveis; Incio](#)

Município Maravilhas

Figura 24. (TOPO) Série temporal de casos suspeitos de dengue e série temporal de dengue mencionada em rede social; (MEIO) Perfil da temperatura; (BAIXO) histórico do alerta.

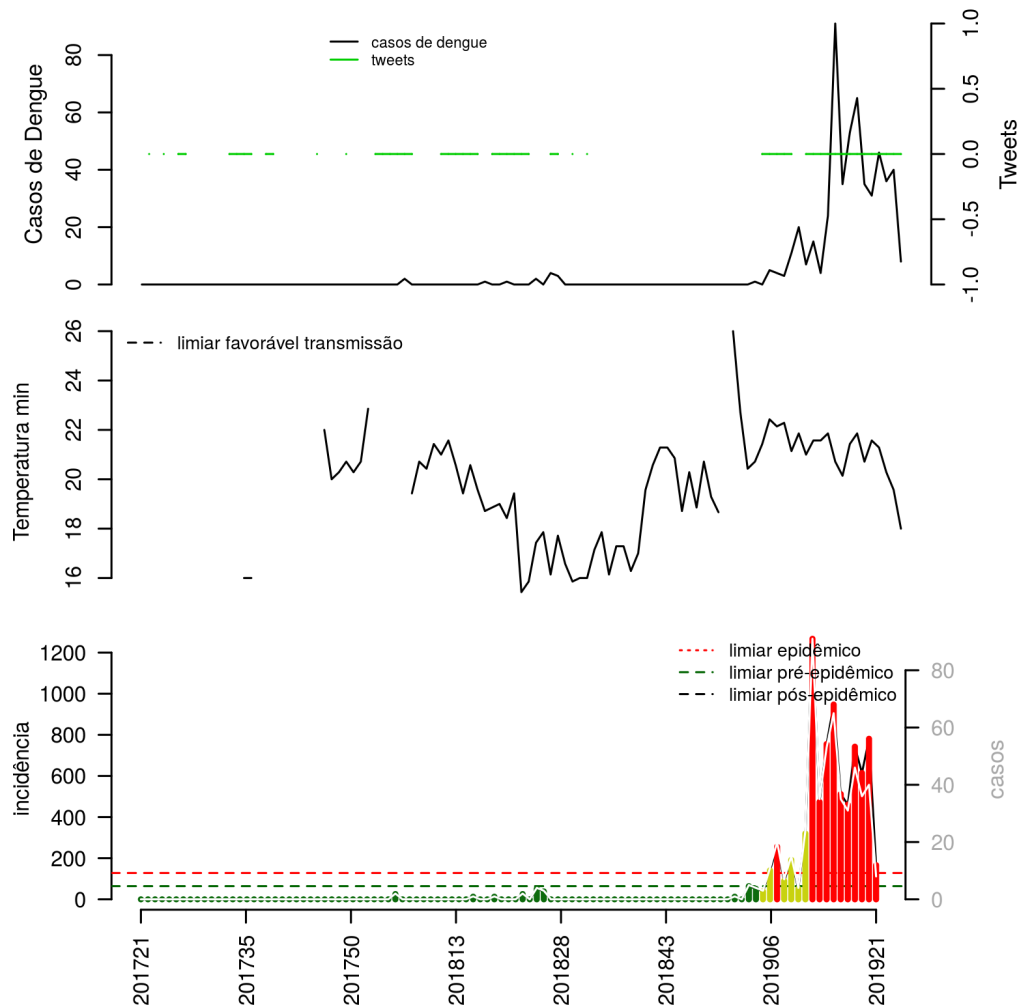


Tabela 24. Resumo das últimas seis semanas epidemiológicas.

SE	temperatura	tweet	casos notif	incidência	incidência max	pr(aumento)
201916	21	0	35	512	41	4
201917	22	0	31	461	37	2
201918	21	0	46	742	60	79
201919	20	0	36	614	49	58
201920	20	0	40	781	63	88
201921	18	0	8	166	14	0

[ver descrição das variáveis; Início](#)

Município Três Marias

Figura 25. (TOPO) Série temporal de casos suspeitos de dengue e série temporal de dengue mencionada em rede social; (MEIO) Perfil da temperatura; (BAIXO) histórico do alerta.

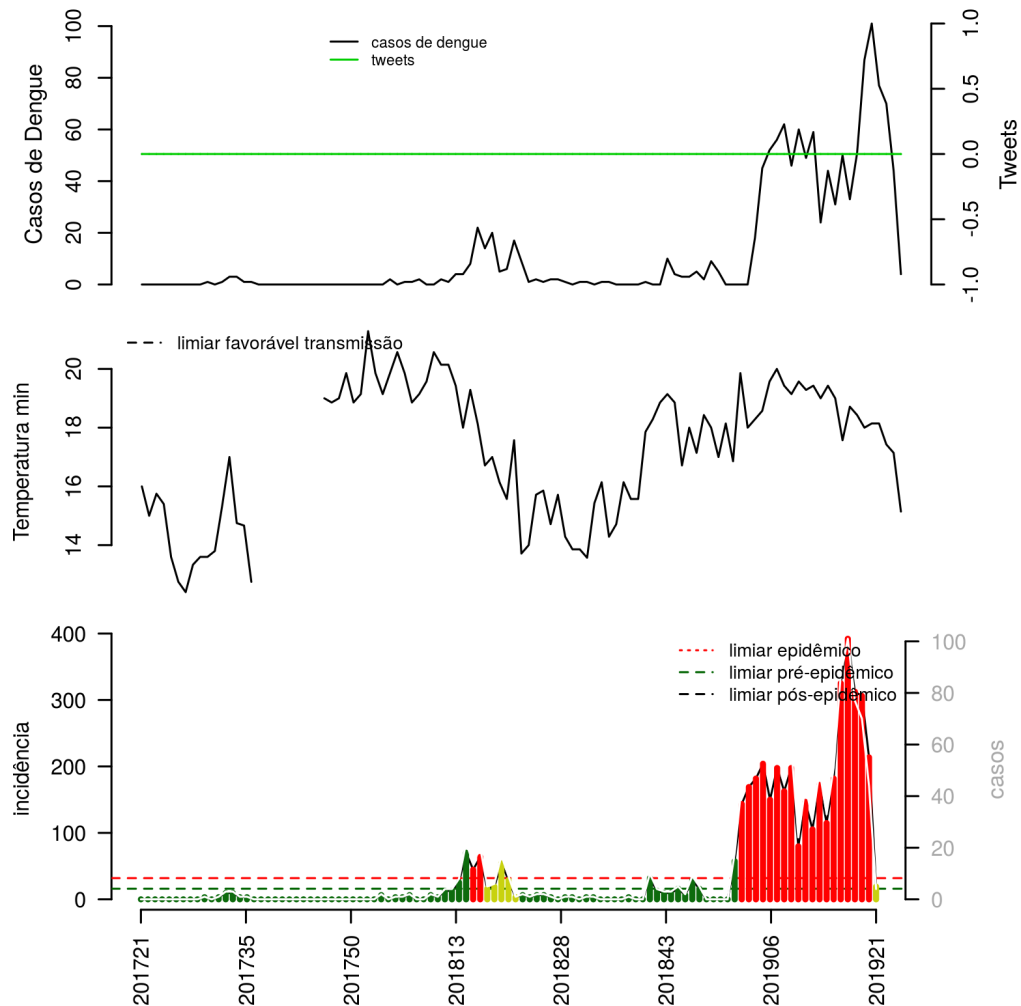


Tabela 25. Resumo das últimas seis semanas epidemiológicas.

SE	temperatura	tweet	casos notif	incidência	incidência max	pr(aumento)
201916	18		87	325	104	100
201917	18		101	392	126	100
201918	18		77	312	100	77
201919	17		70	306	98	36
201920	17		44	214	69	1
201921	15		4	19	6	0

[ver descrição das variáveis; Incio](#)

Município Morada Nova de Minas

Figura 26. (TOPO) Série temporal de casos suspeitos de dengue e série temporal de dengue mencionada em rede social; (MEIO) Perfil da temperatura; (BAIXO) histórico do alerta.

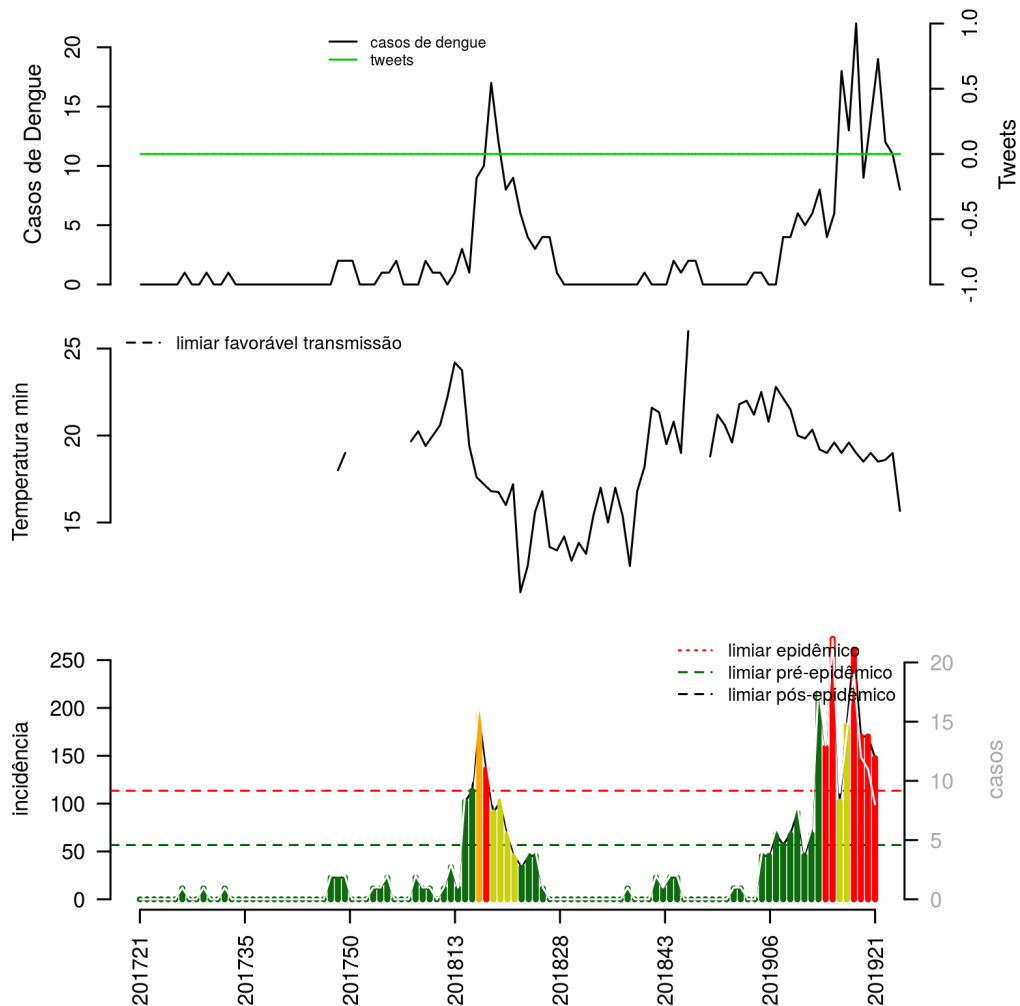


Tabela 26. Resumo das últimas seis semanas epidemiológicas.

SE	temperatura	tweet	casos notif	incidência	incidência max	pr(aumento)
201916	18		9	102	10	7
201917	19		14	182	16	47
201918	18		19	261	24	88
201919	19		12	170	16	41
201920	19		11	170	16	34
201921	16		8	148	14	26

[ver descrição das variáveis; Incício](#)

Município Cachoeira da Prata

Figura 27. (TOPO) Série temporal de casos suspeitos de dengue e série temporal de dengue mencionada em rede social; (MEIO) Perfil da temperatura; (BAIXO) histórico do alerta.

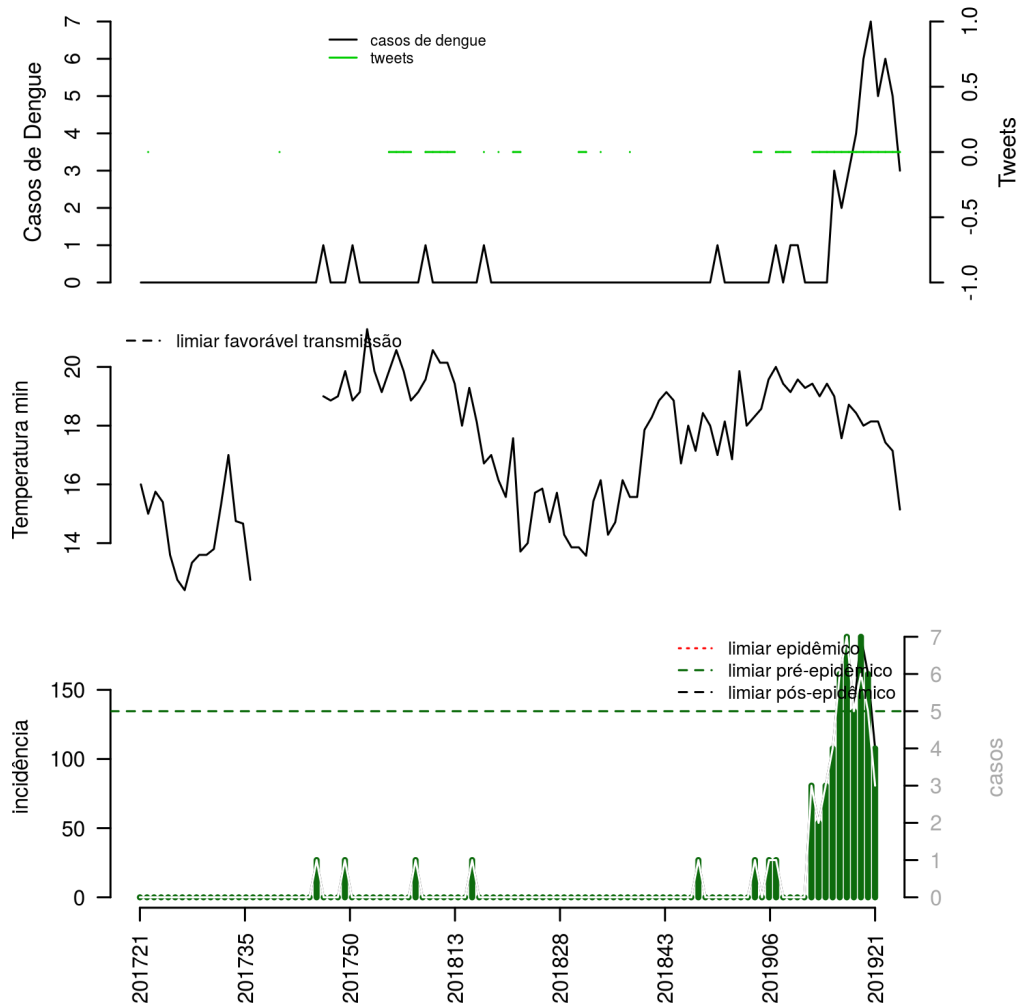


Tabela 27. Resumo das últimas seis semanas epidemiológicas.

SE	temperatura	tweet	casos notif	incidência	incidência max	pr(aumento)
201916	18	0	6	161	6	84
201917	18	0	7	188	8	81
201918	18	0	5	135	6	46
201919	17	0	6	188	7	63
201920	17	0	5	161	7	50
201921	15	0	3	108	5	26

[ver descrição das variáveis; Incio](#)

Município Cedro do Abaeté

Figura 28. (TOPO) Série temporal de casos suspeitos de dengue e série temporal de dengue mencionada em rede social; (MEIO) Perfil da temperatura; (BAIXO) histórico do alerta.

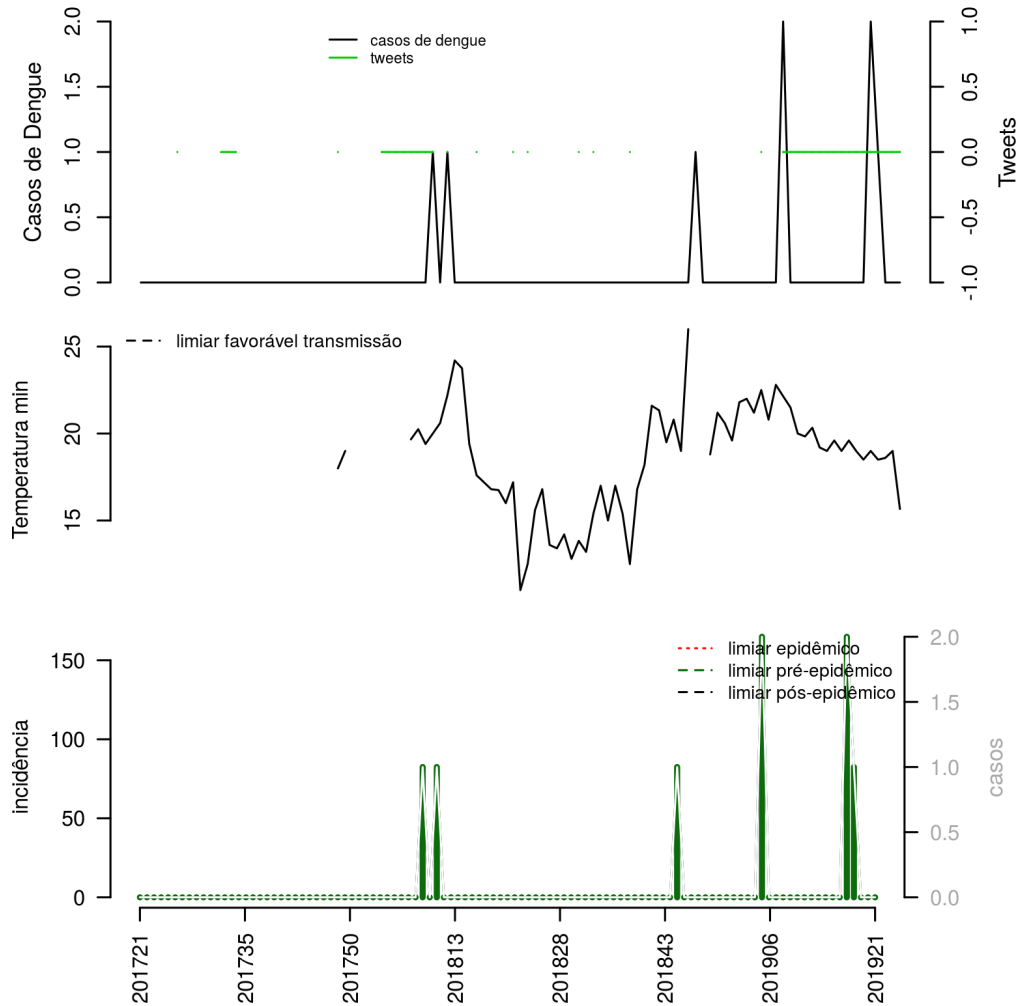


Tabela 28. Resumo das últimas seis semanas epidemiológicas.

SE	temperatura	tweet	casos notif	incidência	incidência max	pr(aumento)
201916	18	0	0	0	0	0
201917	19	0	2	165	2	97
201918	18	0	1	82	1	68
201919	19	0	0	0	0	0
201920	19	0	0	0	0	0
201921	16	0	0	0	0	0

[ver descrição das variáveis; Início](#)

Município Abaeté

Figura 29. (TOPO) Série temporal de casos suspeitos de dengue e série temporal de dengue mencionada em rede social; (MEIO) Perfil da temperatura; (BAIXO) histórico do alerta.

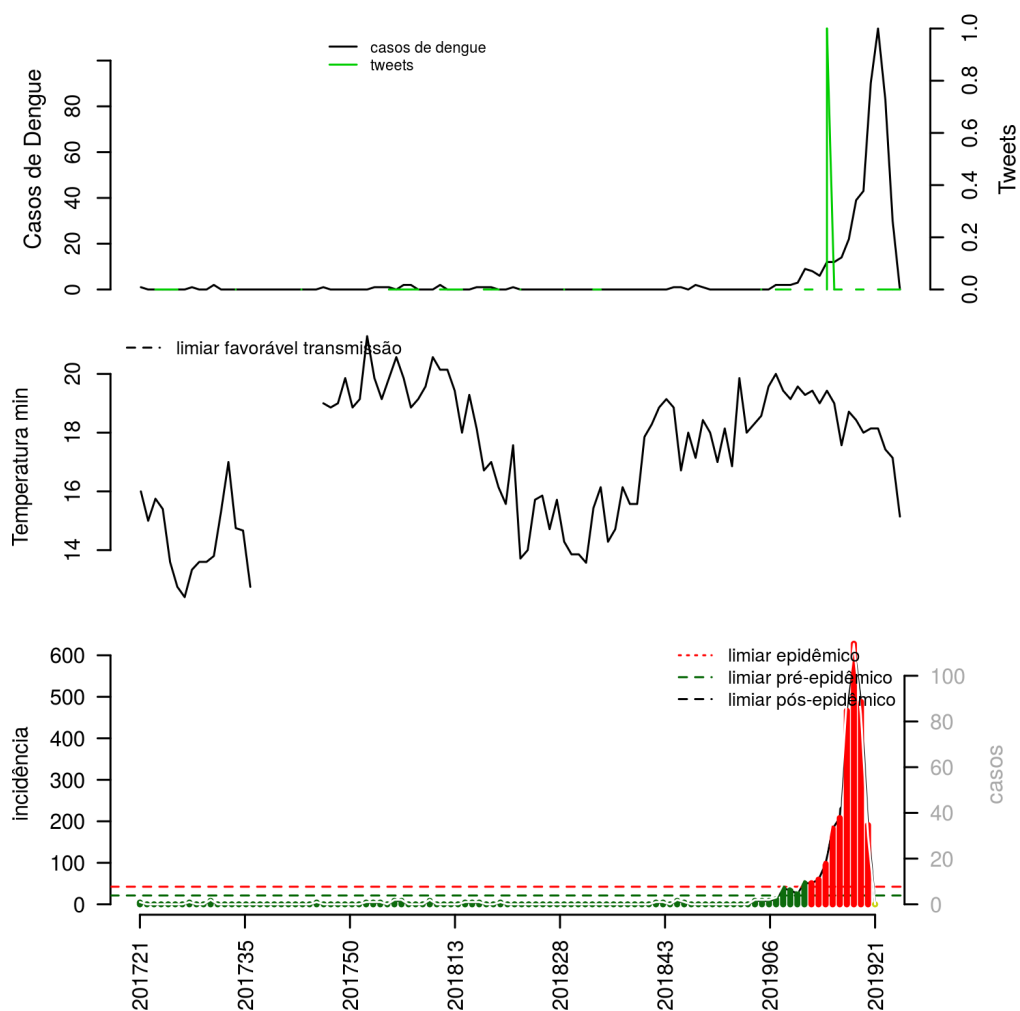


Tabela 29. Resumo das últimas seis semanas epidemiológicas.

SE	temperatura	tweet	casos notif	incidência	incidência max	pr(aumento)
201916	18	0	43	208	51	100
201917	18		90	467	112	100
201918	18	0	114	628	151	100
201919	17	0	83	488	118	90
201920	17	0	30	191	46	0
201921	15	0	0	0	0	0

[ver descrição das variáveis; Incício](#)

Município Augusto de Lima

Figura 30. (TOPO) Série temporal de casos suspeitos de dengue e série temporal de dengue mencionada em rede social; (MEIO) Perfil da temperatura; (BAIXO) histórico do alerta.

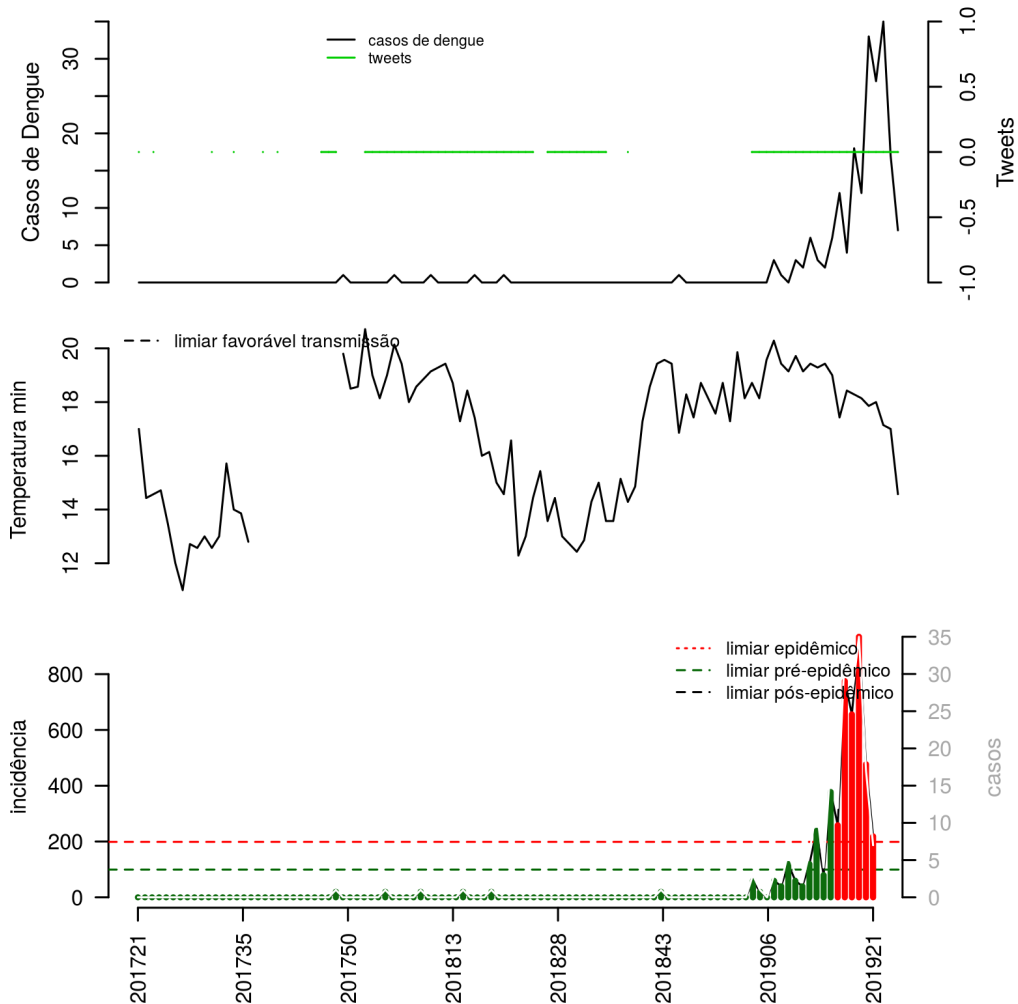


Tabela 30. Resumo das últimas seis semanas epidemiológicas.

SE	temperatura	tweet	casos notif	incidência	incidência max	pr(aumento)
201916	18	0	12	258	13	72
201917	18	0	33	775	40	100
201918	18	0	27	656	34	95
201919	17	0	35	934	48	98
201920	17	0	17	477	25	8
201921	15	0	7	219	12	0

[ver descrição das variáveis; Incício](#)

Município Biquinhas

Figura 31. (TOPO) Série temporal de casos suspeitos de dengue e série temporal de dengue mencionada em rede social; (MEIO) Perfil da temperatura; (BAIXO) histórico do alerta.

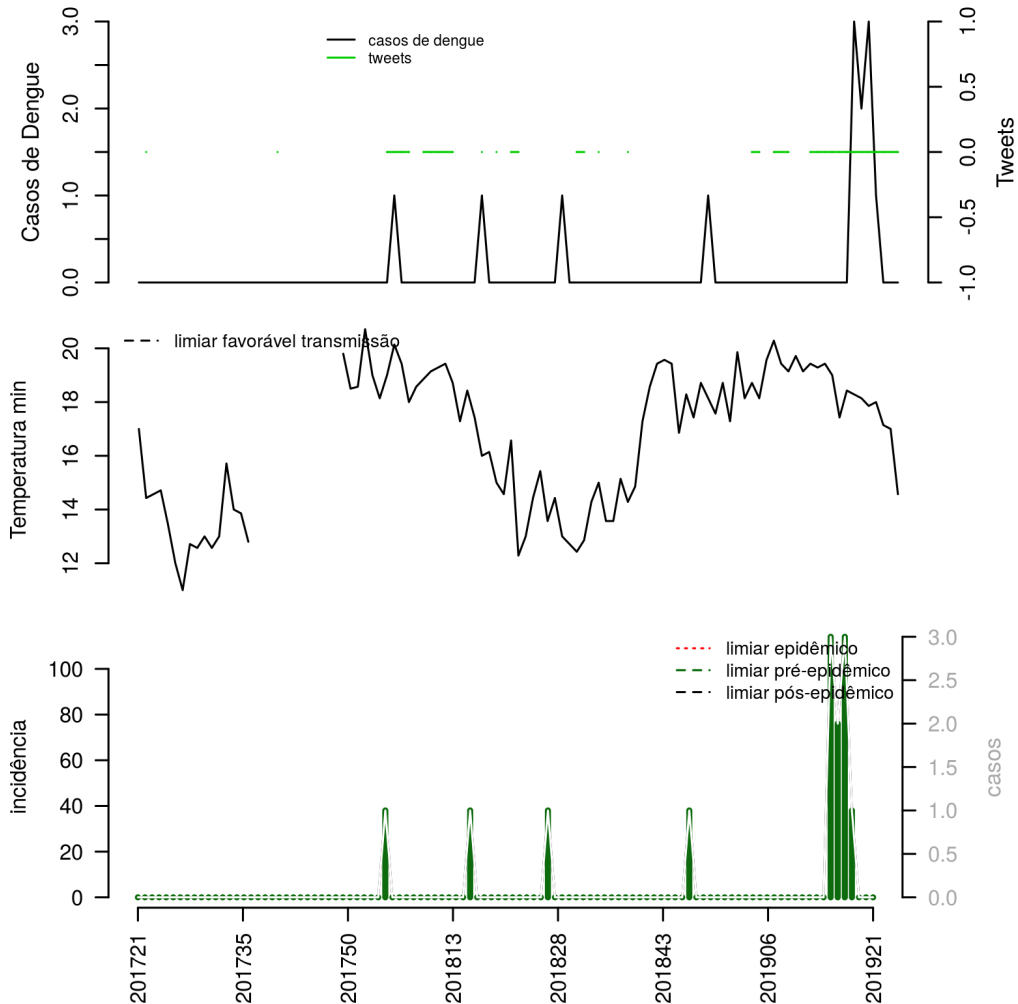


Tabela 31. Resumo das últimas seis semanas epidemiológicas.

SE	temperatura	tweet	casos notif	incidência	incidência max	pr(aumento)
201916	18	0	2	76	2	79
201917	18	0	3	114	3	74
201918	18	0	1	38	1	22
201919	17	0	0	0	0	0
201920	17	0	0	0	0	0
201921	15	0	0	0	0	0

[ver descrição das variáveis; Incício](#)

Município Cordisburgo

Figura 32. (TOPO) Série temporal de casos suspeitos de dengue e série temporal de dengue mencionada em rede social; (MEIO) Perfil da temperatura; (BAIXO) histórico do alerta.

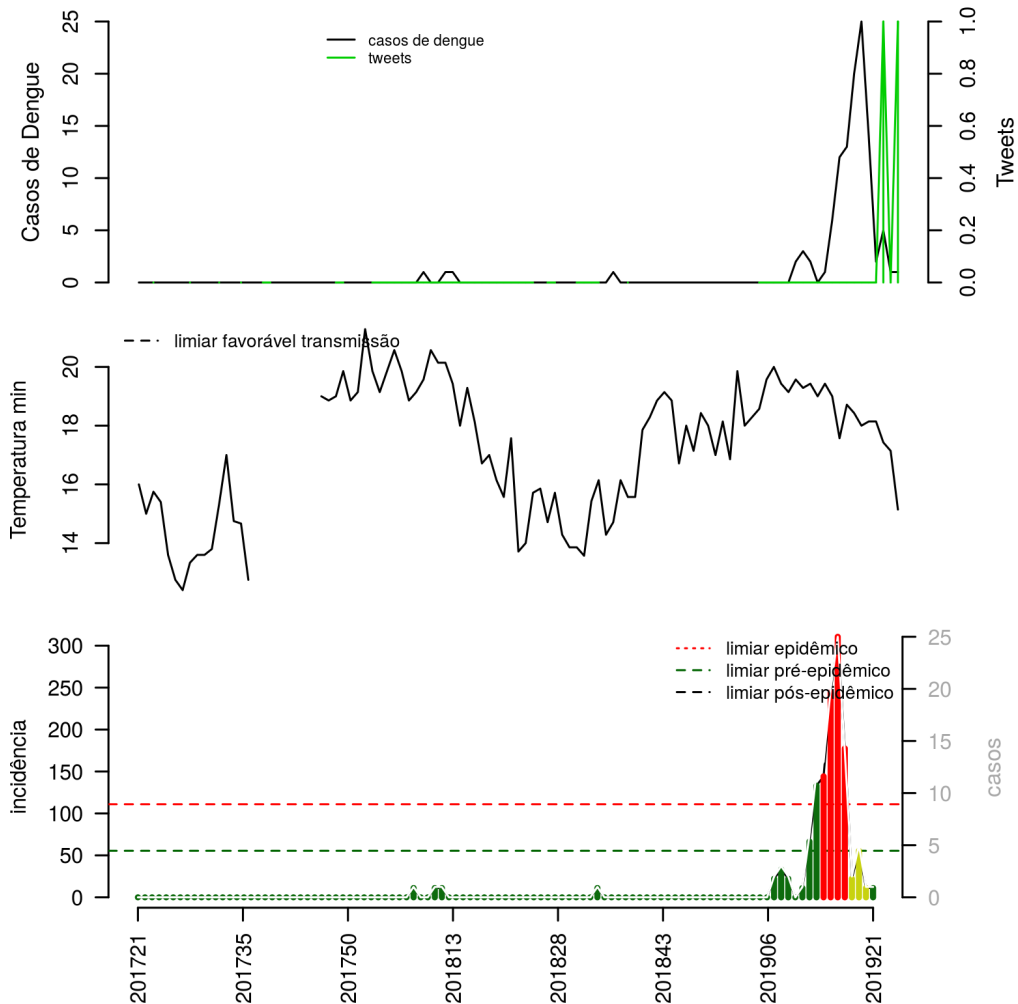


Tabela 32. Resumo das últimas seis semanas epidemiológicas.

SE	temperatura	tweet	casos notif	incidência	incidência max	pr(aumento)
201916	18	0	25	311	29	98
201917	18	0	14	178	16	28
201918	18	0	2	22	2	0
201919	17	1	5	55	6	1
201920	17	0	1	11	1	0
201921	15	1	1	11	1	5

[ver descrição das variáveis; Início](#)

Município Presidente Juscelino

Figura 33. (TOPO) Série temporal de casos suspeitos de dengue e série temporal de dengue mencionada em rede social; (MEIO) Perfil da temperatura; (BAIXO) histórico do alerta.

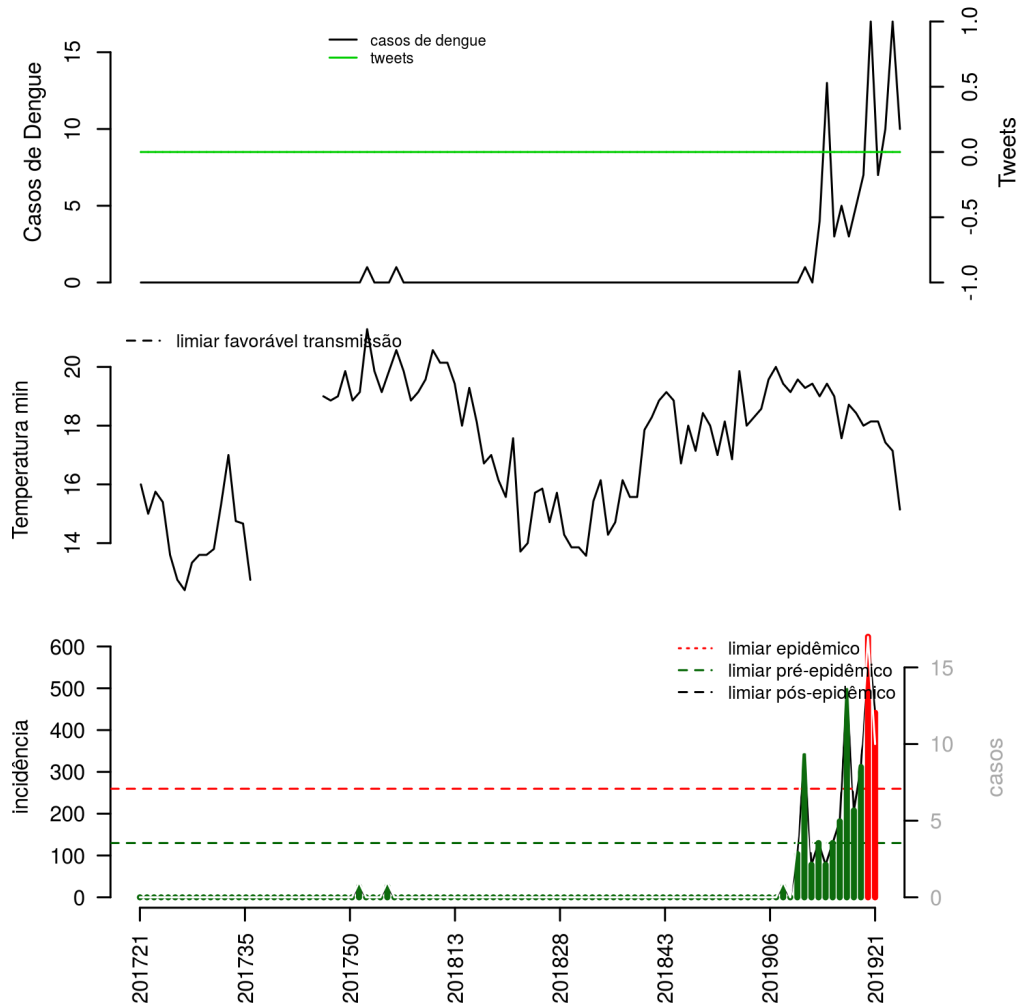


Tabela 33. Resumo das últimas seis semanas epidemiológicas.

SE	temperatura	tweet	casos notif	incidência	incidência max	pr(aumento)
201916	18		7	182	7	79
201917	18		17	493	20	100
201918	18		7	208	8	41
201919	17		10	312	13	56
201920	17		17	623	25	97
201921	15		10	441	18	67

[ver descrição das variáveis; Incício](#)

Município Baldim

Figura 34. (TOPO) Série temporal de casos suspeitos de dengue e série temporal de dengue mencionada em rede social; (MEIO) Perfil da temperatura; (BAIXO) histórico do alerta.

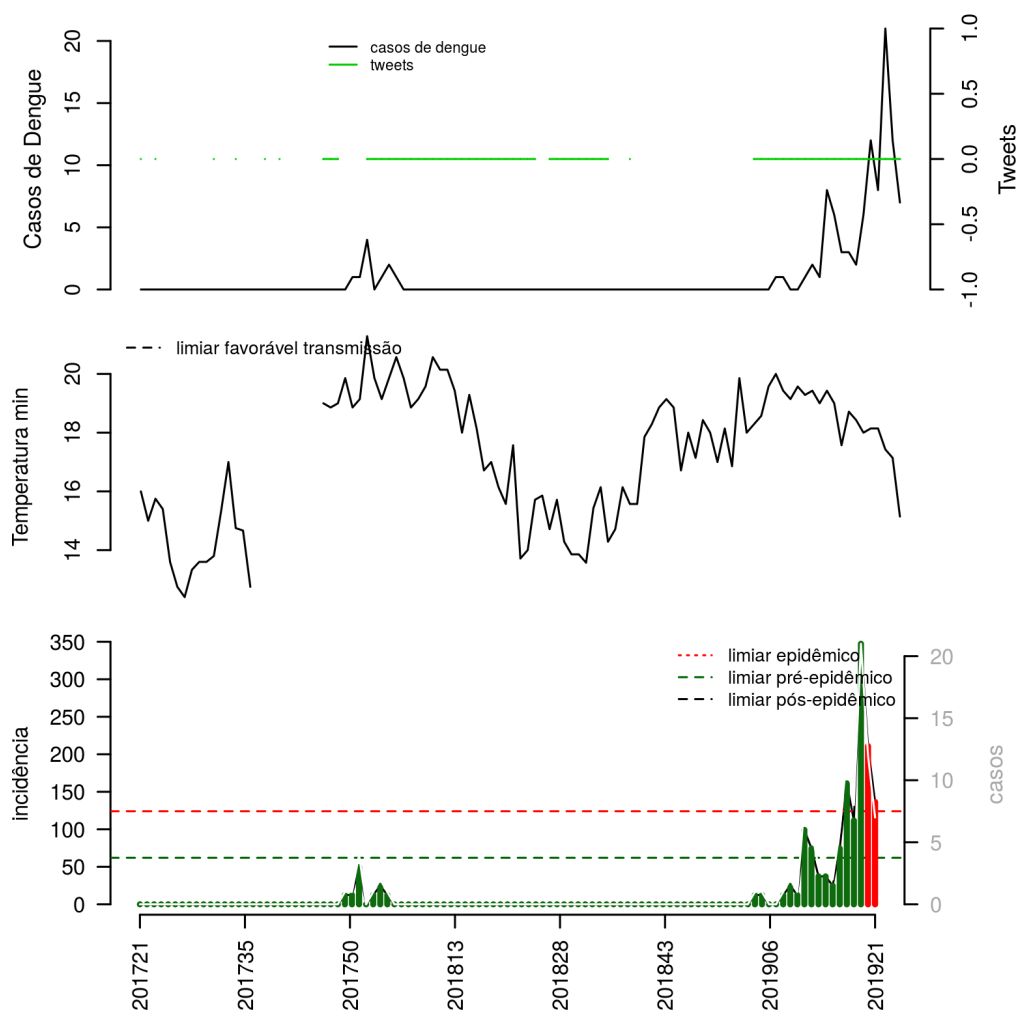


Tabela 34. Resumo das últimas seis semanas epidemiológicas.

SE	temperatura	tweet	casos notif	incidência	incidência max	pr(aumento)
201916	18	0	6	74	6	83
201917	18	0	12	161	14	99
201918	18	0	8	112	9	74
201919	17	0	21	347	29	100
201920	17	0	12	211	18	67
201921	15	0	7	136	12	11

[ver descrição das variáveis; Início](#)

Município Inimutaba

Figura 35. (TOPO) Série temporal de casos suspeitos de dengue e série temporal de dengue mencionada em rede social; (MEIO) Perfil da temperatura; (BAIXO) histórico do alerta.

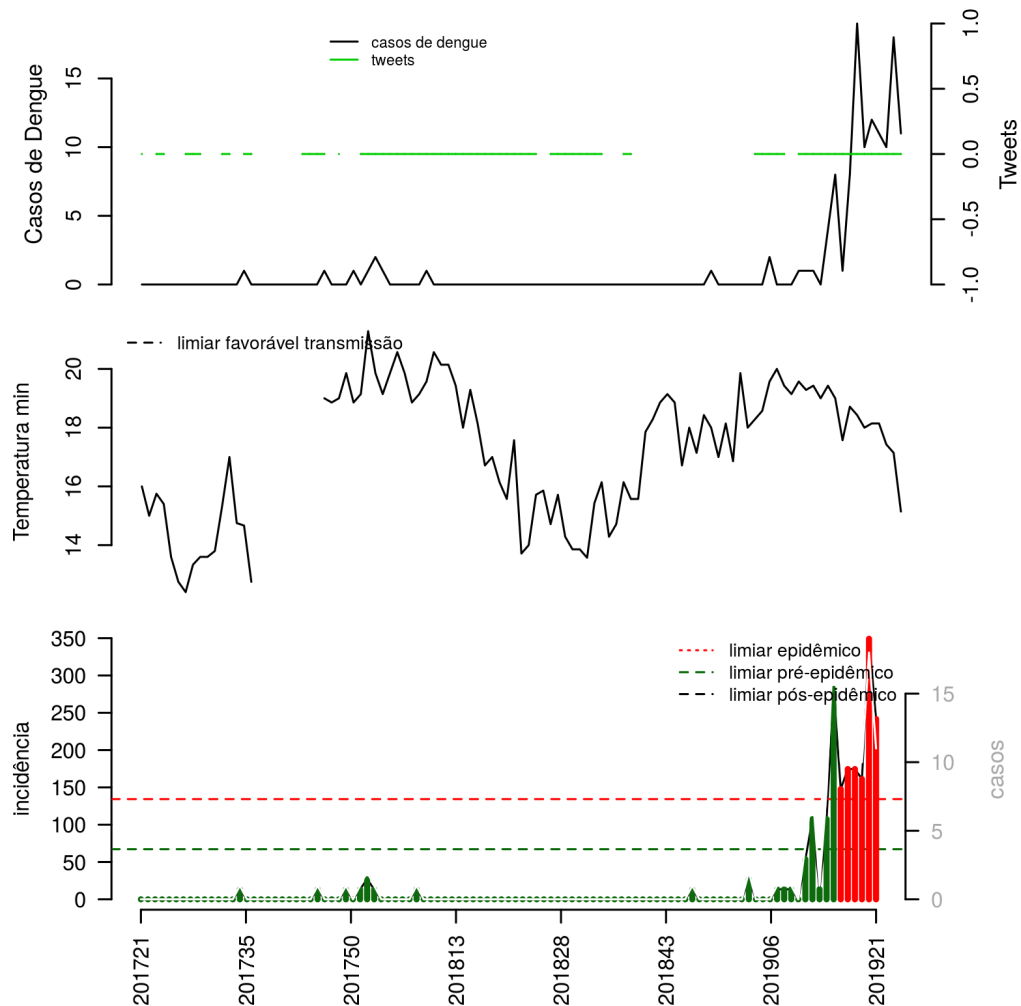


Tabela 35. Resumo das últimas seis semanas epidemiológicas.

SE	temperatura	tweet	casos notif	incidência	incidência max	pr(aumento)
201916	18	0	10	148	11	64
201917	18	0	12	175	14	52
201918	18	0	11	175	13	47
201919	17	0	10	161	13	43
201920	17	0	18	349	27	98
201921	15	0	11	242	20	64

[ver descrição das variáveis; Incio](#)

Município Sete Lagoas

Figura 36. (TOPO) Série temporal de casos suspeitos de dengue e série temporal de dengue mencionada em rede social; (MEIO) Perfil da temperatura; (BAIXO) histórico do alerta.

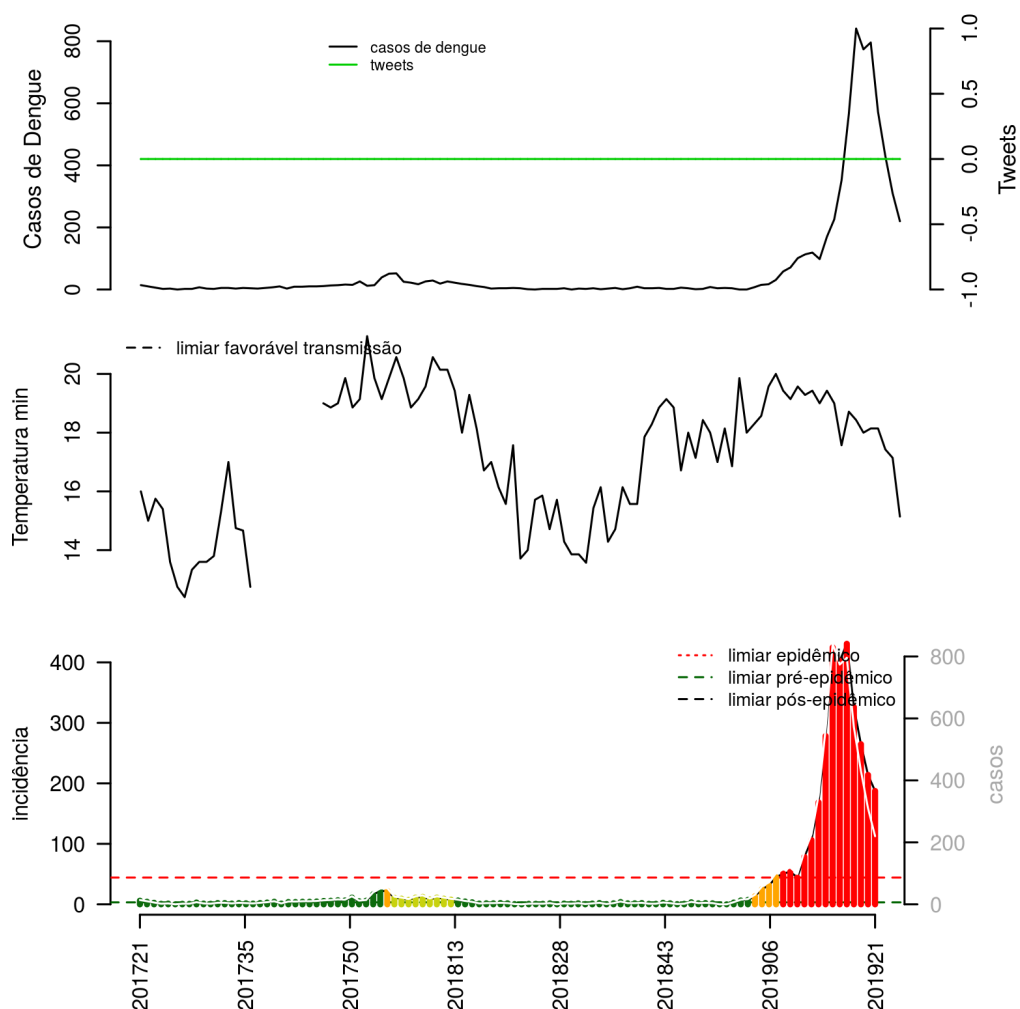


Tabela 36. Resumo das últimas seis semanas epidemiológicas.

SE	temperatura	tweet	casos notif	incidência	incidência max	pr(aumento)
201916	18		774	403	949	100
201917	18		796	431	1016	100
201918	18		572	326	770	0
201919	17		430	265	624	0
201920	17		310	214	507	0
201921	15		220	187	445	0

[ver descrição das variáveis; Incício](#)

Lista das variáveis apresentadas nas tabelas:

SE semana epidemiológica

tweet número de tweets indicativos de casos de dengue na cidade

temperatura média das temperaturas mínimas da semana

casos notif casos notificados de dengue

casos preditos número de casos estimados após correção pelo atraso de notificação

ICmin número mínimo de casos estimados (IC 95%)

ICmax número máximo de casos estimados (IC 95%)

Rt número reprodutivo efetivo (> 1 indica aumento de casos transmissão)

p(Rt1) probabilidade do número reprodutivo ser maior que 1 (> 0.95 indica aumento significativo de casos)

inc incidência por 100.000 habitantes

Nível cor do alerta (verde, amarelo, laranja, vermelho)

Notas

- Os dados do sinan mais recentes ainda não foram totalmente digitados. Estimamos o número esperado de casos notificados considerando o tempo até os casos serem digitados.
- Os dados de tweets são gerados pelo Observatório de Dengue (UFMG). Os tweets são processados para exclusão de informes e outros temas relacionados a dengue.
- Algumas vezes, os casos da última semana ainda não estão disponíveis, nesse caso, usa-se uma estimativa com base na tendência de variação da série.

Créditos

Este é um projeto desenvolvido com apoio da SVS/MS em parceria com:

- Programa de Computação Científica, Fundação Oswaldo Cruz, Rio de Janeiro.
- Escola de Matemática Aplicada, Fundação Getúlio Vargas.
- Secretarias do Estado e Município do Rio de Janeiro.
- Observatório de Dengue da UFMG
- Secretaria Estadual de Saúde do Paraná.

[Início](#)

Para mais detalhes sobre o sistema de alerta InfoDengue, consultar: <http://info.dengue.mat.br>

Contato: alerta_dengue@fiocruz.br