

## R.S. Sete Lagoas

### Boletim Semanal

Semana 26 de 2019

- A Regional

#### Os Municípios

- Araçáí
- Buenópolis
- Corinto
- Curvelo
- Felixlândia
- Fortuna de Minas
- Funilândia
- Inhaúma
- Jequitibá
- Monjolos
- Morro da Garça
- Paineiras
- Papagaios
- Paraopeba
- Pequi
- Pompéu
- Prudente de Morais
- Quartel Geral
- Santana de Pirapama
- Santo Hipólito
- Capim Branco
- Caetanópolis
- Maravilhas
- Três Marias
- Morada Nova de Minas
- Cachoeira da Prata
- Cedro do Abaeté
- Abaeté
- Augusto de Lima
- Biquinhas
- Cordisburgo
- Presidente Juscelino
- Baldim
- Inimutaba
- Sete Lagoas

Variáveis nas Tabelas

Notas

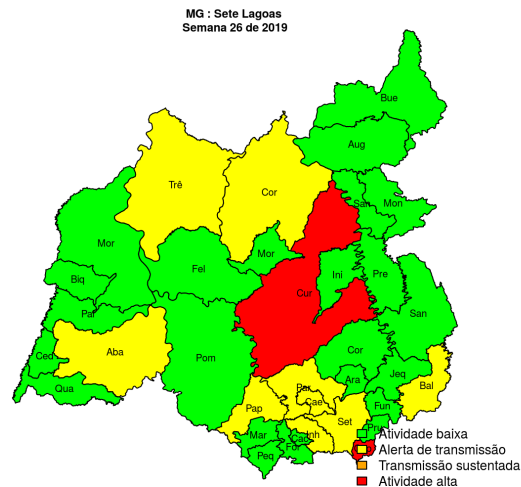
Creditos

Contato

[alerta\\_dengue@fiocruz.br](mailto:alerta_dengue@fiocruz.br)

## Situação da Dengue na Regional Sete Lagoas

Desde o início do ano, 22256 casos foram registrados na Regional de Saúde, sendo 70 na última semana. O mapa abaixo mostra as condições de transmissão em cada município.



Dos 35 municípios, 24 encontram-se em nível verde, 9 em nível amarelo, 0 em nível laranja e 2 em nível vermelho referentes a semana epidemiológica 26-2019.

### O código de Cores

As cores indicam níveis de atenção

**Verde:** temperaturas amenas, baixa incidência de casos.

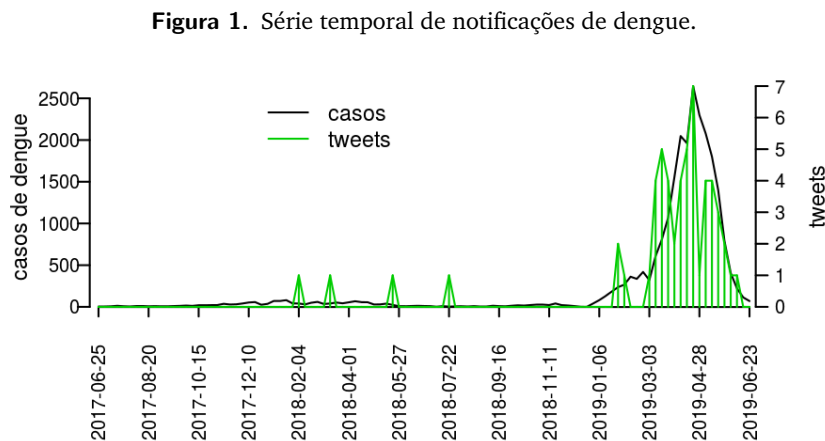
**Amarelo:** temperatura propícia para a população do vetor e transmissão da dengue.

**Laranja:** transmissão aumentada e sustentada de dengue.

**Vermelho:** incidência alta de dengue, acima dos 90% históricos.

## Situação da Dengue na Regional Sete Lagoas

A figura abaixo mostra a série temporal de dengue na Regional nos últimos dois anos. Em verde, o indicador de menção a dengue nas mídias sociais.



### Municípios

- Araçáí
- Buenópolis
- Corinto
- Curvelo
- Felixlândia
- Fortuna de Minas
- Funilândia
- Inhaúma
- Jequitibá
- Monjolos
- Morro da Garça
- Paineiras
- Papagaios
- Paraopeba
- Pequi
- Pompéu
- Prudente de Morais
- Quartel Geral
- Santana de Pirapama
- Santo Hipólito
- Capim Branco
- Caetanópolis
- Maravilhas
- Três Marias
- Morada Nova de Minas
- Cachoeira da Prata
- Cedro do Abaeté
- Abaeté
- Augusto de Lima
- Biquinhas
- Cordisburgo
- Presidente Juscelino
- Baldim
- Inimutaba
- Sete Lagoas

[Início](#)

**Tabela 1.** Resumo das últimas seis semanas epidemiológicas.

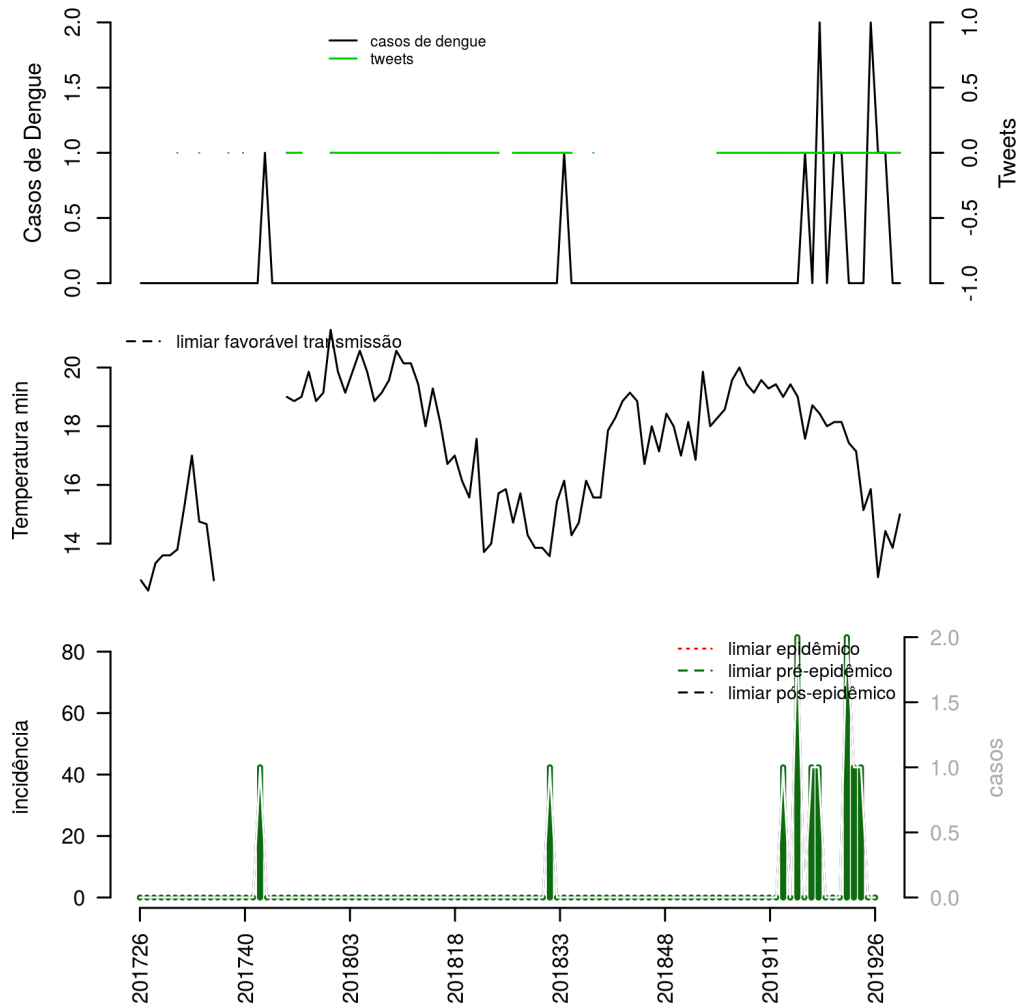
SE	temperatura	tweet	casos notif	casos preditos
201921	15.3	3	1401	1649
201922	16.1	2	792	944
201923	13.1	1	407	498
201924	14.5	1	221	274
201925	14.3	0	114	154
201926	15.3	0	70	108

[ver descrição das variáveis](#)

Na caixa lateral, encontra-se a situação atual de cada município. Confira nas próximas páginas, os dados detalhados dos municípios da Regional de Saúde Sete Lagoas.

## Município Araçá

**Figura 2.** (TOPO) Série temporal de casos suspeitos de dengue e série temporal de dengue mencionada em rede social; (MEIO) Perfil da temperatura; (BAIXO) histórico do alerta.



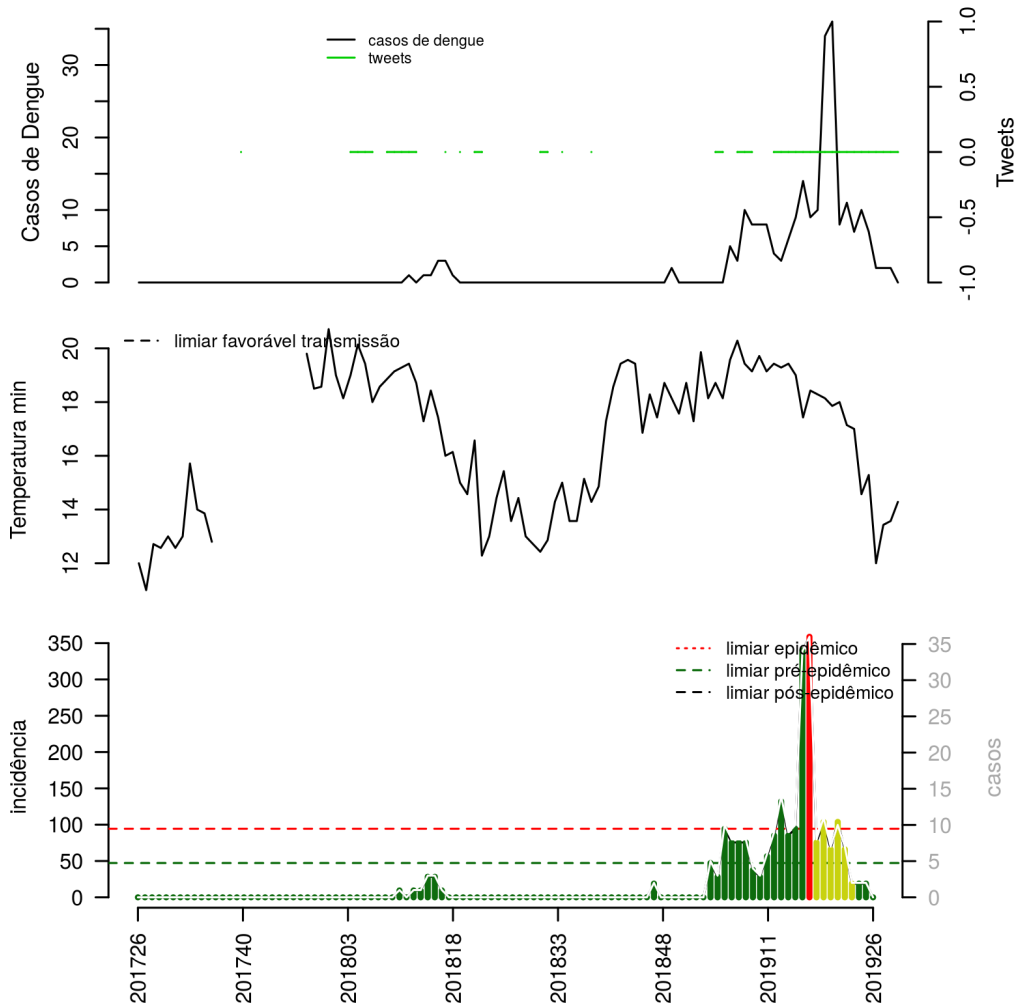
**Tabela 2.** Resumo das últimas seis semanas epidemiológicas.

SE	temperatura	tweet	casos notif	incidência	incidência max	pr(aumento)
201921	15	0	0	0	0	0
201922	16	0	2	85	2	94
201923	13	0	1	42	1	67
201924	14	0	1	42	1	51
201925	14	0	0	0	0	0
201926	15	0	0	0	0	0

[ver descrição das variáveis; Início](#)

## Município Buenópolis

**Figura 3.** (TOPO) Série temporal de casos suspeitos de dengue e série temporal de dengue mencionada em rede social; (MEIO) Perfil da temperatura; (BAIXO) histórico do alerta.



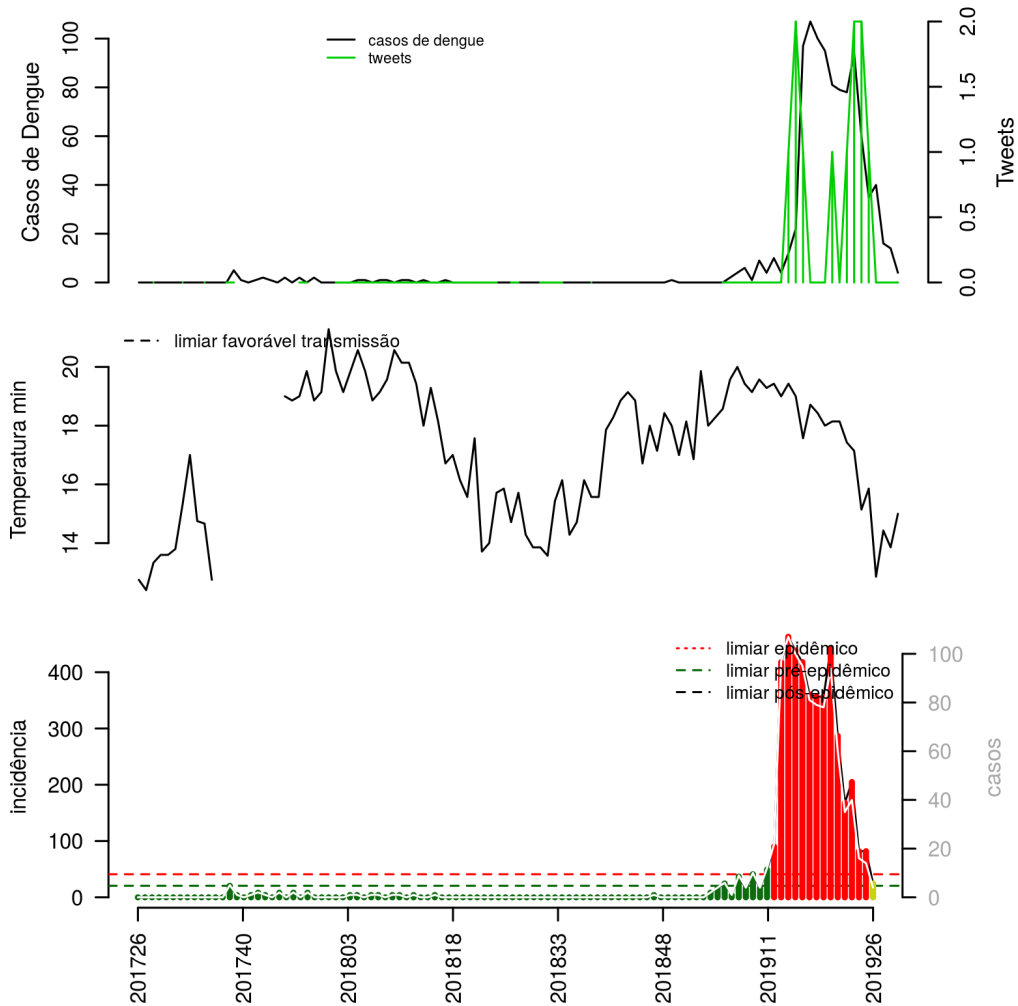
**Tabela 3.** Resumo das últimas seis semanas epidemiológicas.

SE	temperatura	tweet	casos notif	incidência	incidência max	pr(aumento)
201921	15	0	10	104	11	43
201922	15	0	7	66	8	28
201923	12	0	2	19	2	2
201924	13	0	2	19	2	5
201925	14	0	2	19	2	19
201926	14	0	0	0	0	0

[ver descrição das variáveis; Início](#)

## Município Corinto

**Figura 4.** (TOPO) Série temporal de casos suspeitos de dengue e série temporal de dengue mencionada em rede social; (MEIO) Perfil da temperatura; (BAIXO) histórico do alerta.



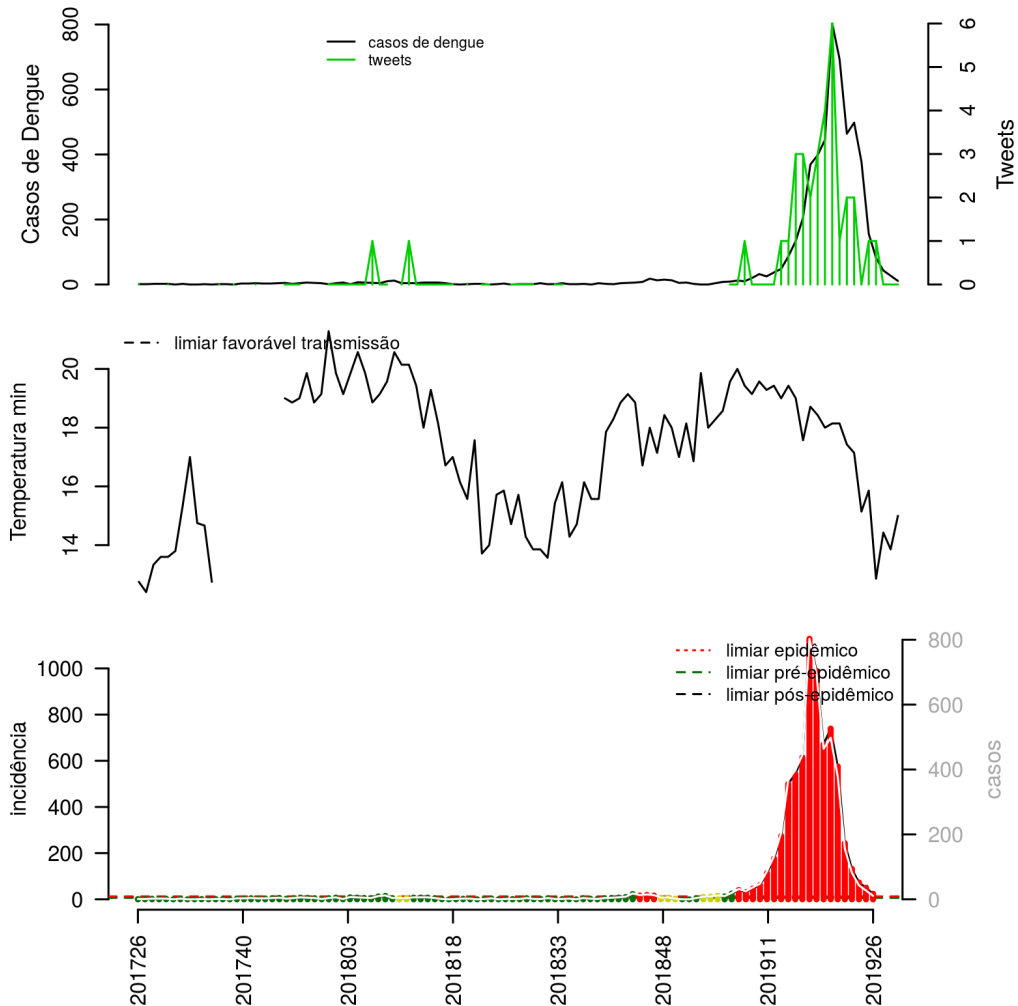
**Tabela 4.** Resumo das últimas seis semanas epidemiológicas.

SE	temperatura	tweet	casos notif	incidência	incidência max	pr(aumento)
201921	15	2	60	287	71	6
201922	16	1	35	168	42	0
201923	13	0	40	205	51	3
201924	14	0	16	82	21	0
201925	14	0	14	82	21	0
201926	15	0	4	25	7	0

[ver descrição das variáveis; Início](#)

## Município Curvelo

**Figura 5.** (TOPO) Série temporal de casos suspeitos de dengue e série temporal de dengue mencionada em rede social; (MEIO) Perfil da temperatura; (BAIXO) histórico do alerta.



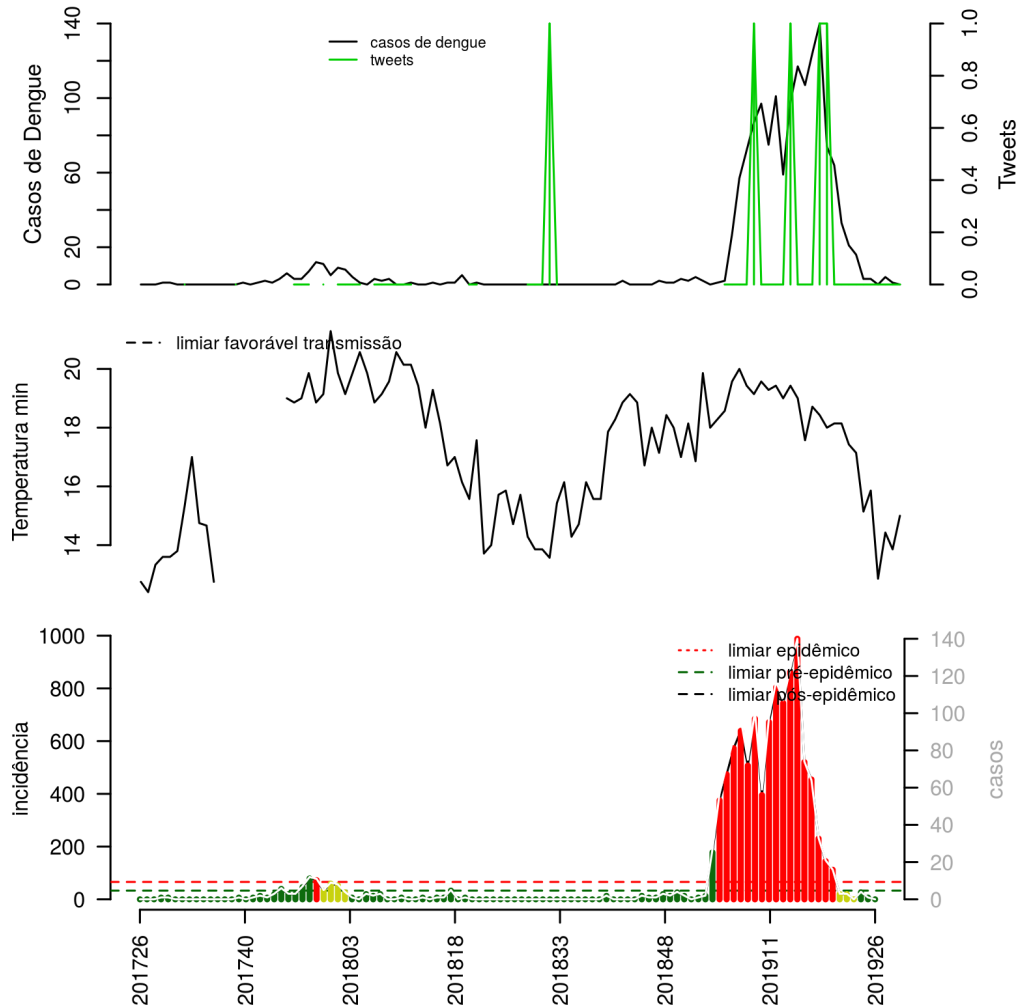
**Tabela 5.** Resumo das últimas seis semanas epidemiológicas.

SE	temperatura	tweet	casos notif	incidência	incidência max	pr(aumento)
201921	15	0	378	576	461	0
201922	16	1	156	243	196	0
201923	13	1	82	132	107	0
201924	14	0	43	73	60	0
201925	14	0	27	50	41	0
201926	15	0	11	24	20	0

[ver descrição das variáveis; Início](#)

## Município Felixlândia

**Figura 6.** (TOPO) Série temporal de casos suspeitos de dengue e série temporal de dengue mencionada em rede social; (MEIO) Perfil da temperatura; (BAIXO) histórico do alerta.



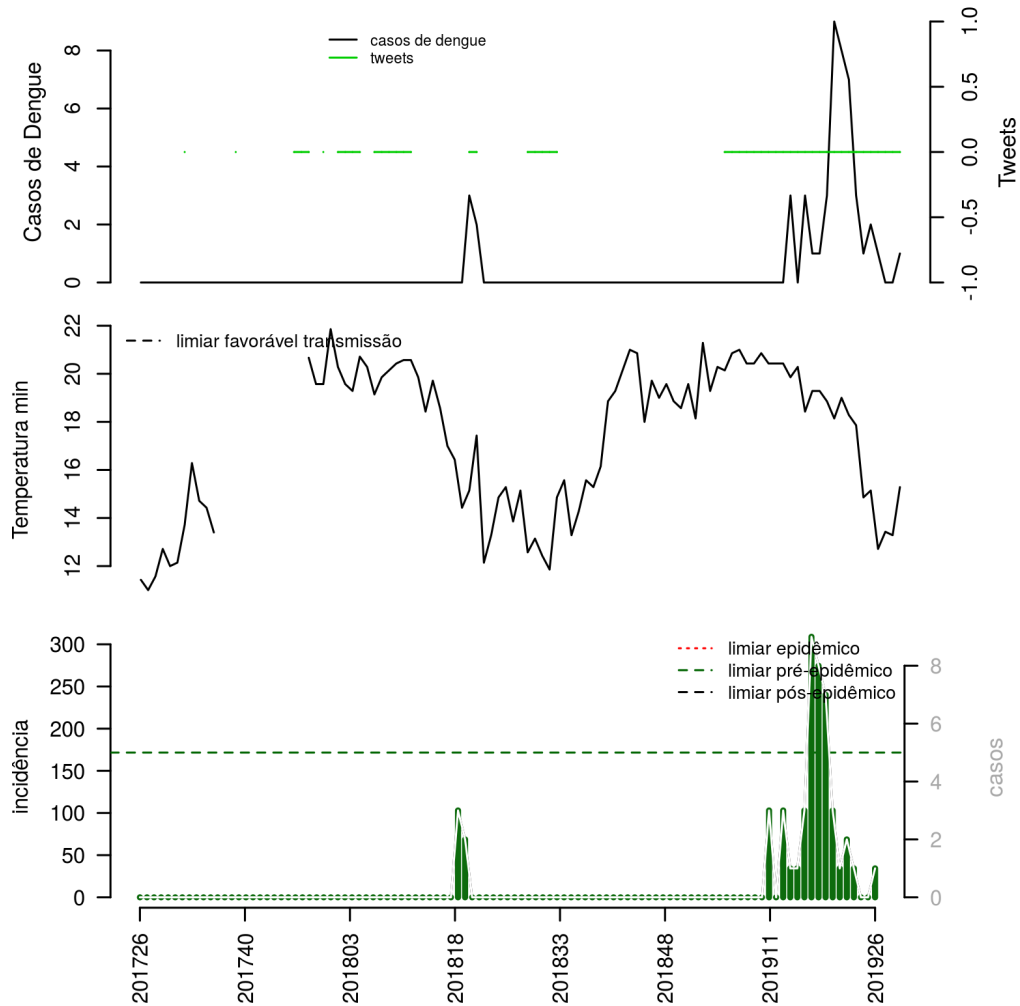
**Tabela 6.** Resumo das últimas seis semanas epidemiológicas.

SE	temperatura	tweet	casos notif	incidência	incidência max	pr(aumento)
201921	15	0	3	20	3	0
201922	16	0	3	20	3	0
201923	13	0	0	0	0	0
201924	14	0	4	26	5	53
201925	14	0	1	7	1	21
201926	15	0	0	0	0	0

[ver descrição das variáveis; Início](#)

## Município Fortuna de Minas

**Figura 7.** (TOPO) Série temporal de casos suspeitos de dengue e série temporal de dengue mencionada em rede social; (MEIO) Perfil da temperatura; (BAIXO) histórico do alerta.



**Tabela 7.** Resumo das últimas seis semanas epidemiológicas.

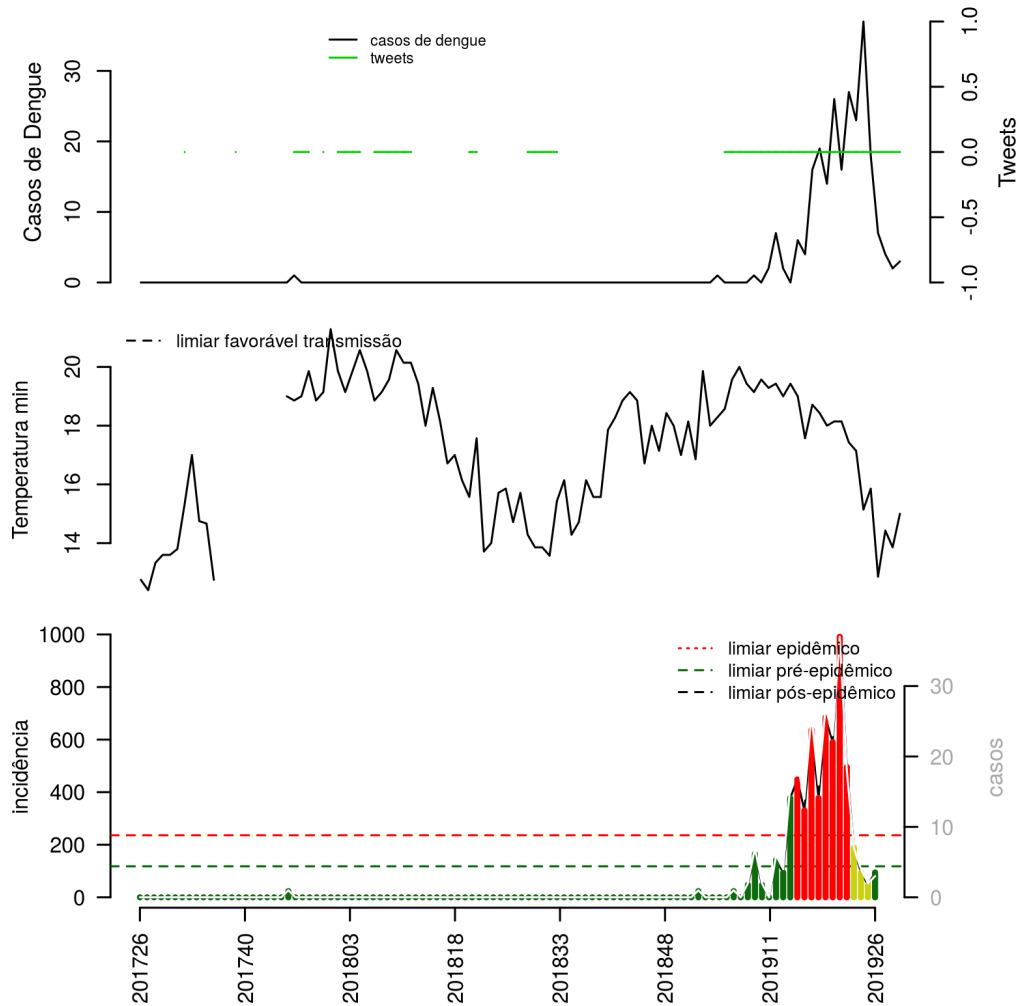
SE	temperatura	tweet	casos notif	incidência	incidência max	pr(aumento)
201921	15	0	1	34	1	2
201922	15	0	2	69	2	20
201923	13	0	1	34	1	20
201924	13	0	0	0	0	0
201925	13	0	0	0	0	0
201926	15	0	1	34	1	71

[ver descrição das variáveis; Início](#)



## Município Funilândia

**Figura 8.** (TOPO) Série temporal de casos suspeitos de dengue e série temporal de dengue mencionada em rede social; (MEIO) Perfil da temperatura; (BAIXO) histórico do alerta.



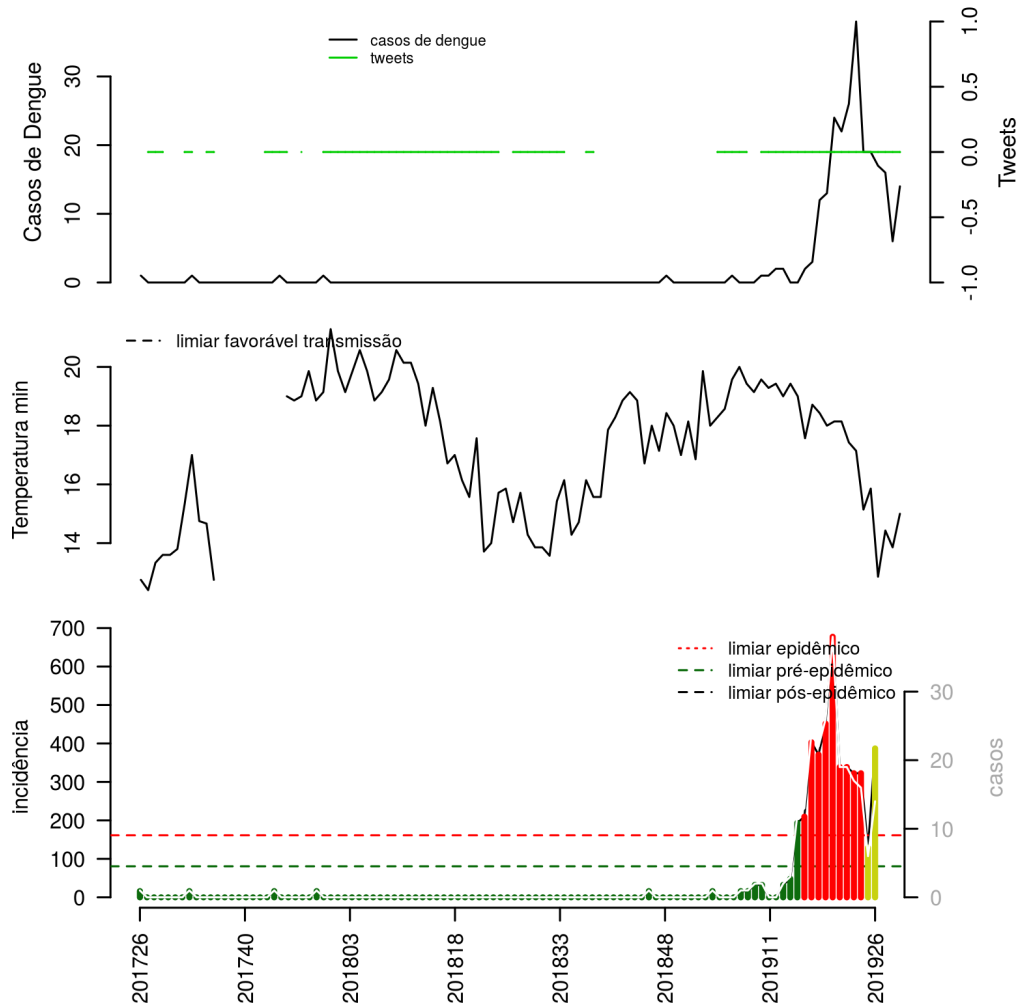
**Tabela 8.** Resumo das últimas seis semanas epidemiológicas.

SE	temperatura	tweet	casos notif	incidência	incidência max	pr(aumento)
201921	15	0	37	991	43	98
201922	16	0	18	496	21	14
201923	13	0	7	189	8	0
201924	14	0	4	94	5	0
201925	14	0	2	47	2	0
201926	15	0	3	94	5	22

[ver descrição das variáveis; Início](#)

## Município Inhaúma

**Figura 9.** (TOPO) Série temporal de casos suspeitos de dengue e série temporal de dengue mencionada em rede social; (MEIO) Perfil da temperatura; (BAIXO) histórico do alerta.



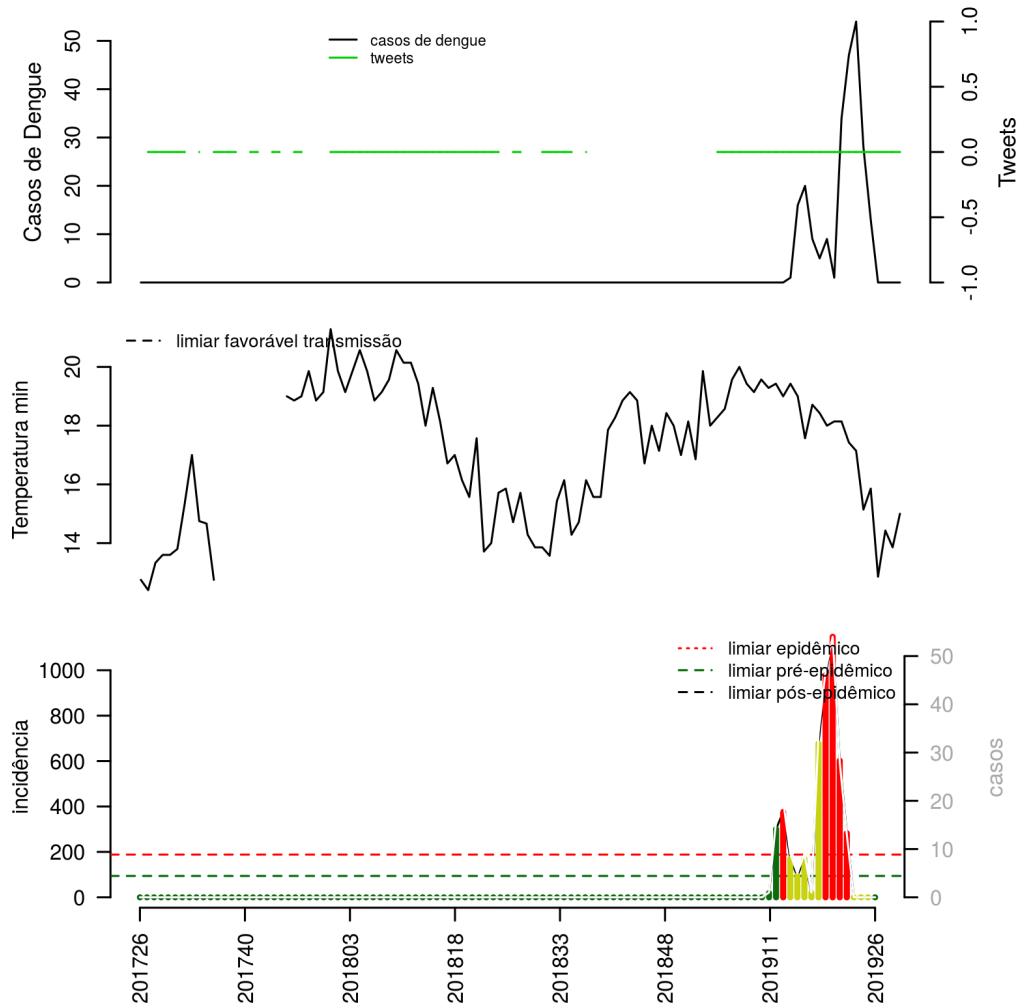
**Tabela 9.** Resumo das últimas seis semanas epidemiológicas.

SE	temperatura	tweet	casos notif	incidência	incidência max	pr(aumento)
201921	15	0	19	339	22	14
201922	16	0	19	339	22	11
201923	13	0	17	323	21	18
201924	14	0	16	323	22	37
201925	14	0	6	129	8	1
201926	15	0	14	387	26	85

[ver descrição das variáveis; Início](#)

## Município Jequitibá

**Figura 10.** (TOPO) Série temporal de casos suspeitos de dengue e série temporal de dengue mencionada em rede social; (MEIO) Perfil da temperatura; (BAIXO) histórico do alerta.



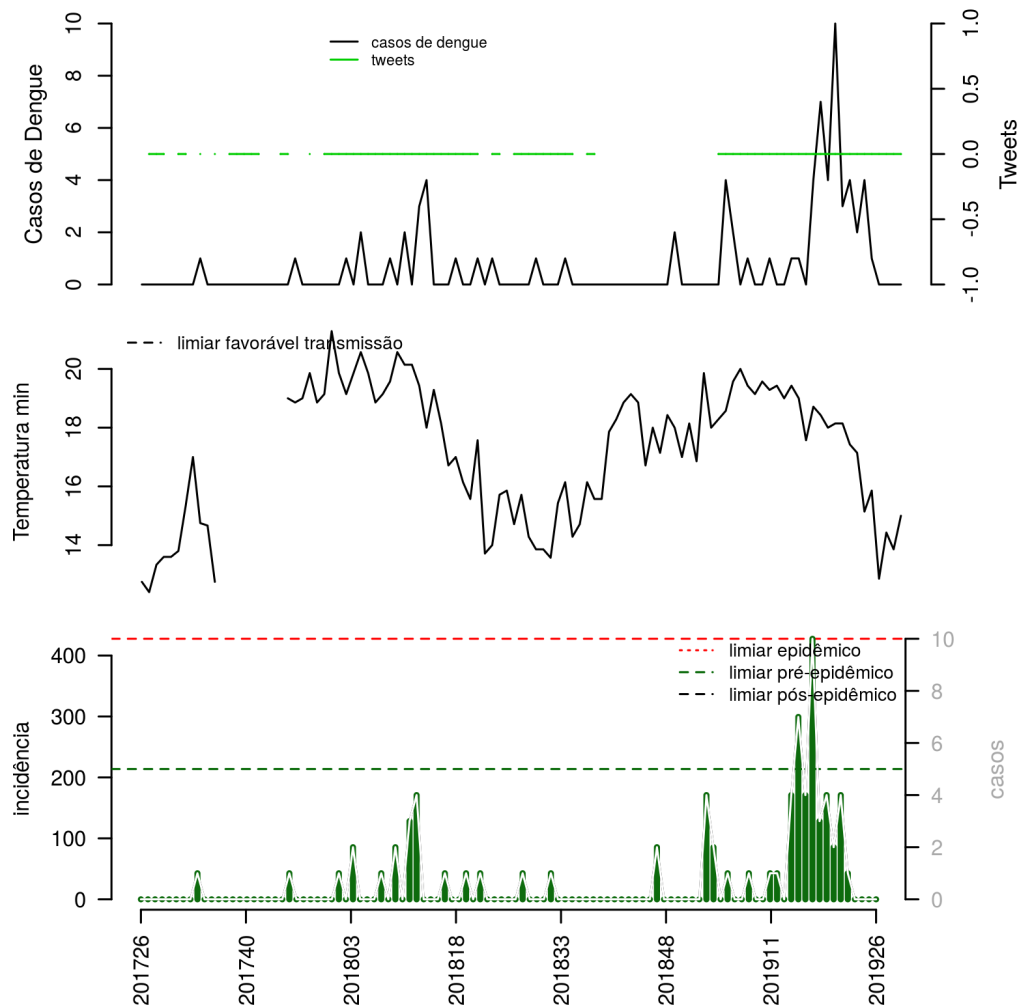
**Tabela 10.** Resumo das últimas seis semanas epidemiológicas.

SE	temperatura	tweet	casos notif	incidência	incidência max	pr(aumento)
201921	15	0	28	602	33	10
201922	16	0	13	282	15	0
201923	13	0	0	0	0	0
201924	14	0	0	0	0	0
201925	14	0	0	0	0	0
201926	15	0	0	0	0	0

[ver descrição das variáveis; Início](#)

## Município Monjolos

**Figura 11.** (TOPO) Série temporal de casos suspeitos de dengue e série temporal de dengue mencionada em rede social; (MEIO) Perfil da temperatura; (BAIXO) histórico do alerta.



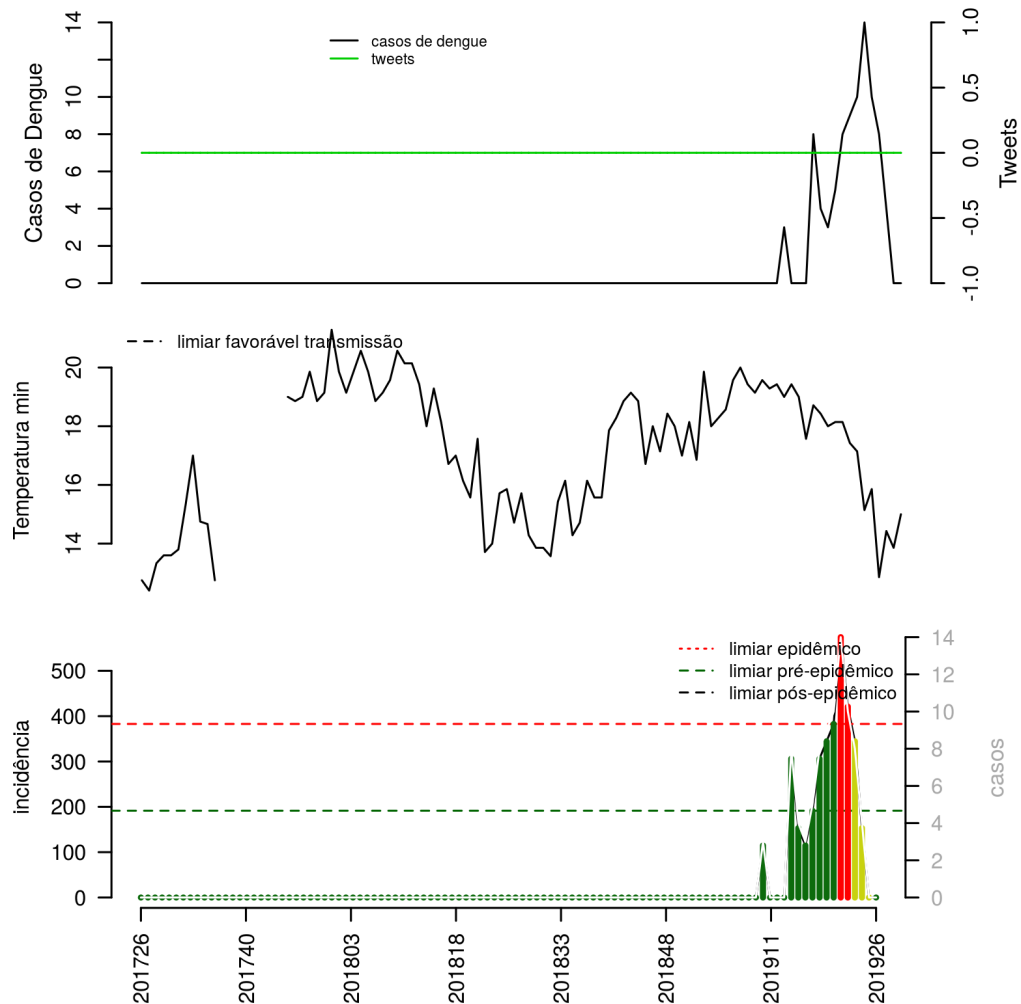
**Tabela 11.** Resumo das últimas seis semanas epidemiológicas.

SE	temperatura	tweet	casos notif	incidência	incidência max	pr(aumento)
201921	15	0	4	171	4	54
201922	16	0	1	43	1	12
201923	13	0	0	0	0	0
201924	14	0	0	0	0	0
201925	14	0	0	0	0	0
201926	15	0	0	0	0	0

[ver descrição das variáveis; Início](#)

## Município Morro da Garça

**Figura 12.** (TOPO) Série temporal de casos suspeitos de dengue e série temporal de dengue mencionada em rede social; (MEIO) Perfil da temperatura; (BAIXO) histórico do alerta.



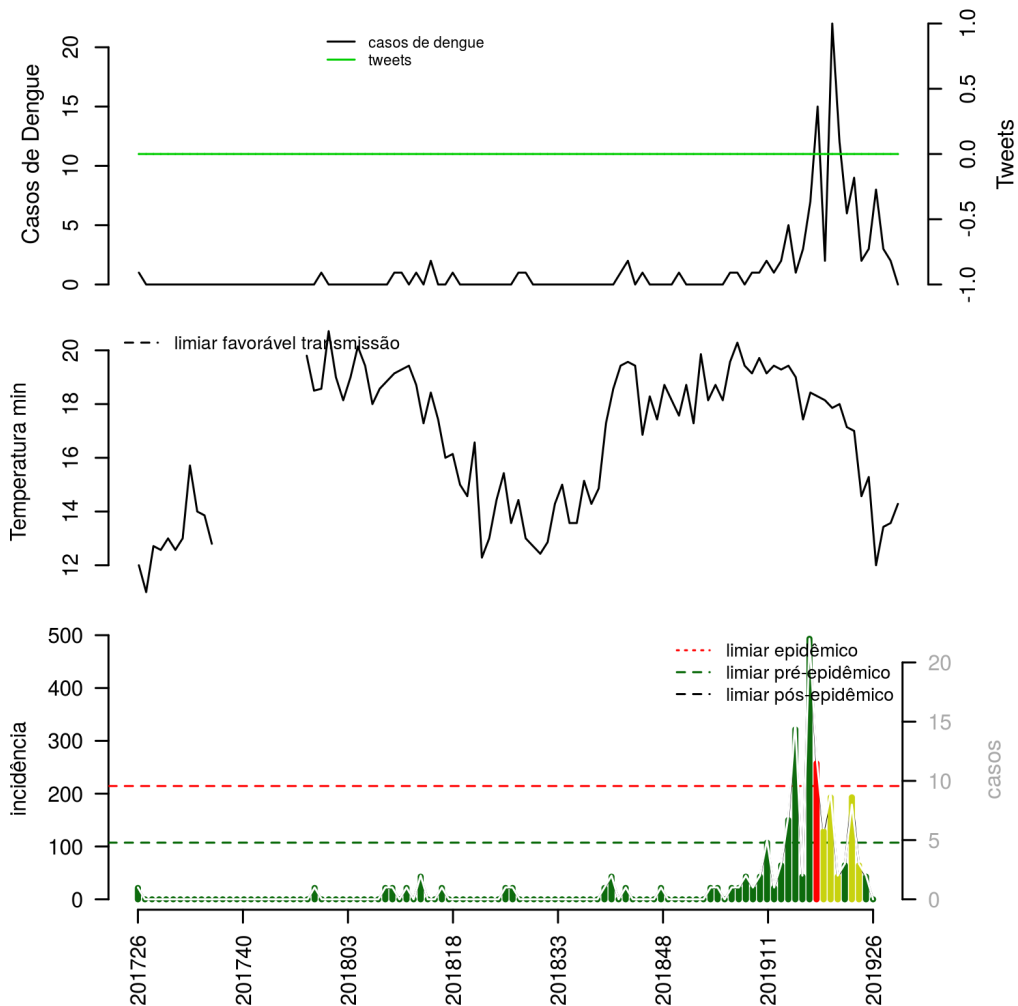
**Tabela 12.** Resumo das últimas seis semanas epidemiológicas.

SE	temperatura	tweet	casos notif	incidência	incidência max	pr(aumento)
201921	15		14	574	16	90
201922	16		10	421	12	53
201923	13		8	345	9	28
201924	14		4	153	5	3
201925	14		0	0	0	0
201926	15		0	0	0	0

[ver descrição das variáveis; Início](#)

## Município Paineiras

**Figura 13.** (TOPO) Série temporal de casos suspeitos de dengue e série temporal de dengue mencionada em rede social; (MEIO) Perfil da temperatura; (BAIXO) histórico do alerta.



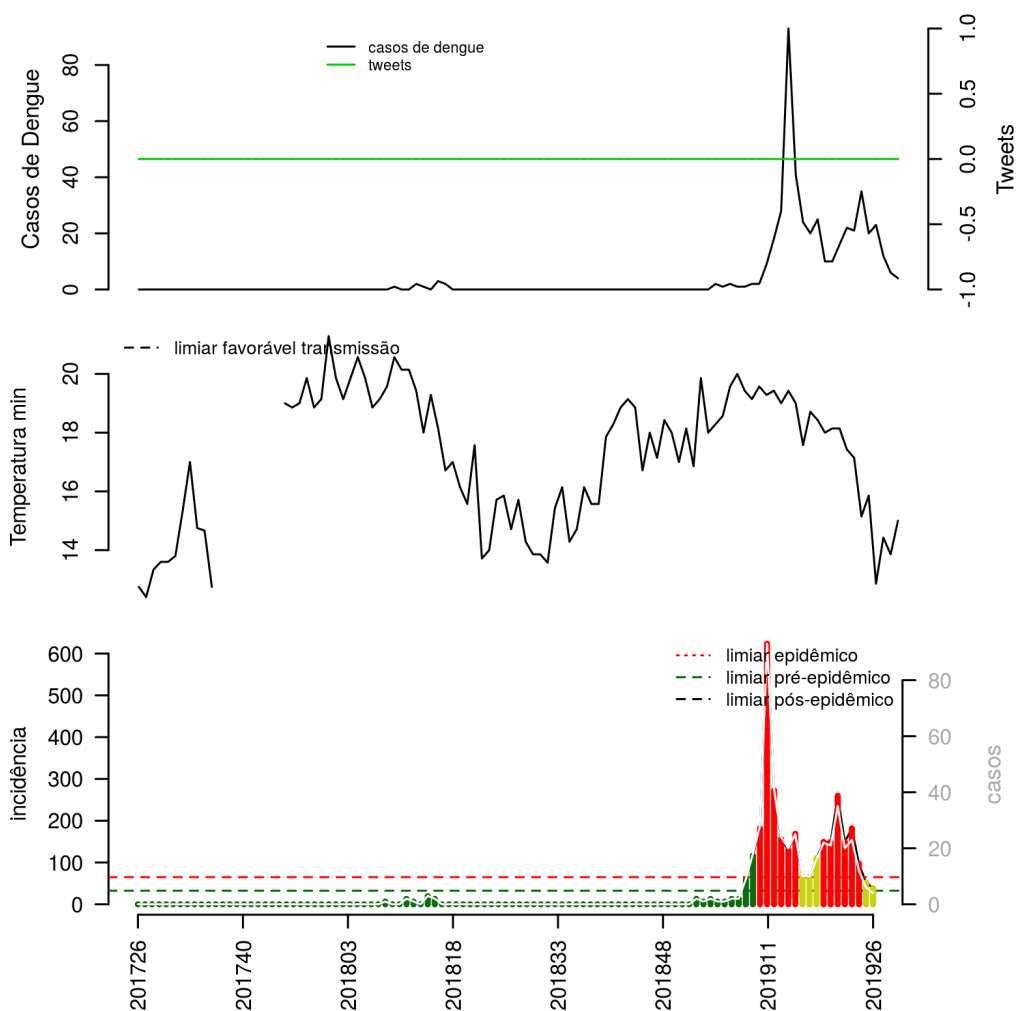
**Tabela 13.** Resumo das últimas seis semanas epidemiológicas.

SE	temperatura	tweet	casos notif	incidência	incidência max	pr(aumento)
201921	15		2	43	2	1
201922	15		3	64	3	12
201923	12		8	193	9	87
201924	13		3	64	3	26
201925	14		2	43	2	12
201926	14		0	0	0	0

[ver descrição das variáveis; Início](#)

## Município Papagaios

**Figura 14.** (TOPO) Série temporal de casos suspeitos de dengue e série temporal de dengue mencionada em rede social; (MEIO) Perfil da temperatura; (BAIXO) histórico do alerta.



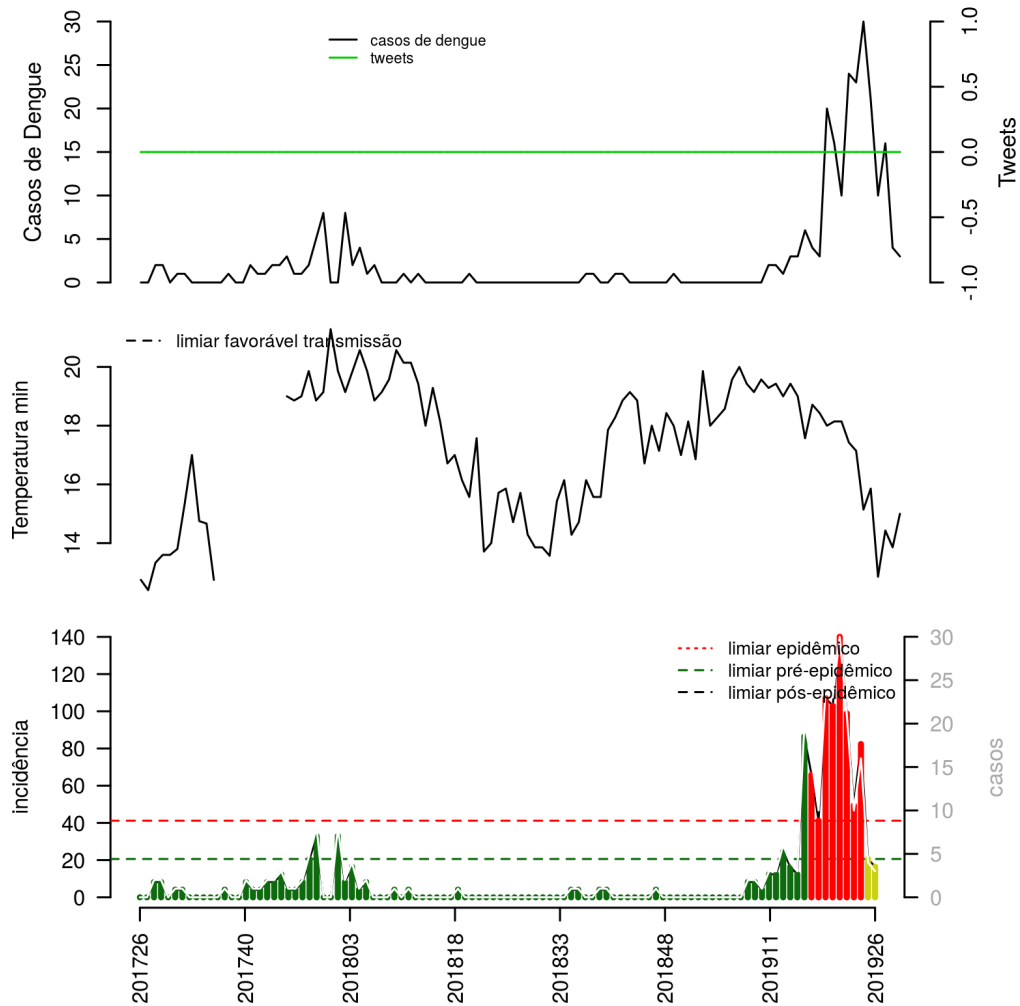
**Tabela 14.** Resumo das últimas seis semanas epidemiológicas.

SE	temperatura	tweet	casos notif	incidência	incidência max	pr(aumento)
201921	15		35	260	41	99
201922	16		20	149	24	34
201923	13		23	182	29	47
201924	14		12	97	16	3
201925	14		6	52	8	0
201926	15		4	39	7	1

[ver descrição das variáveis; Início](#)

## Município Paraopeba

**Figura 15.** (TOPO) Série temporal de casos suspeitos de dengue e série temporal de dengue mencionada em rede social; (MEIO) Perfil da temperatura; (BAIXO) histórico do alerta.



**Tabela 15.** Resumo das últimas seis semanas epidemiológicas.

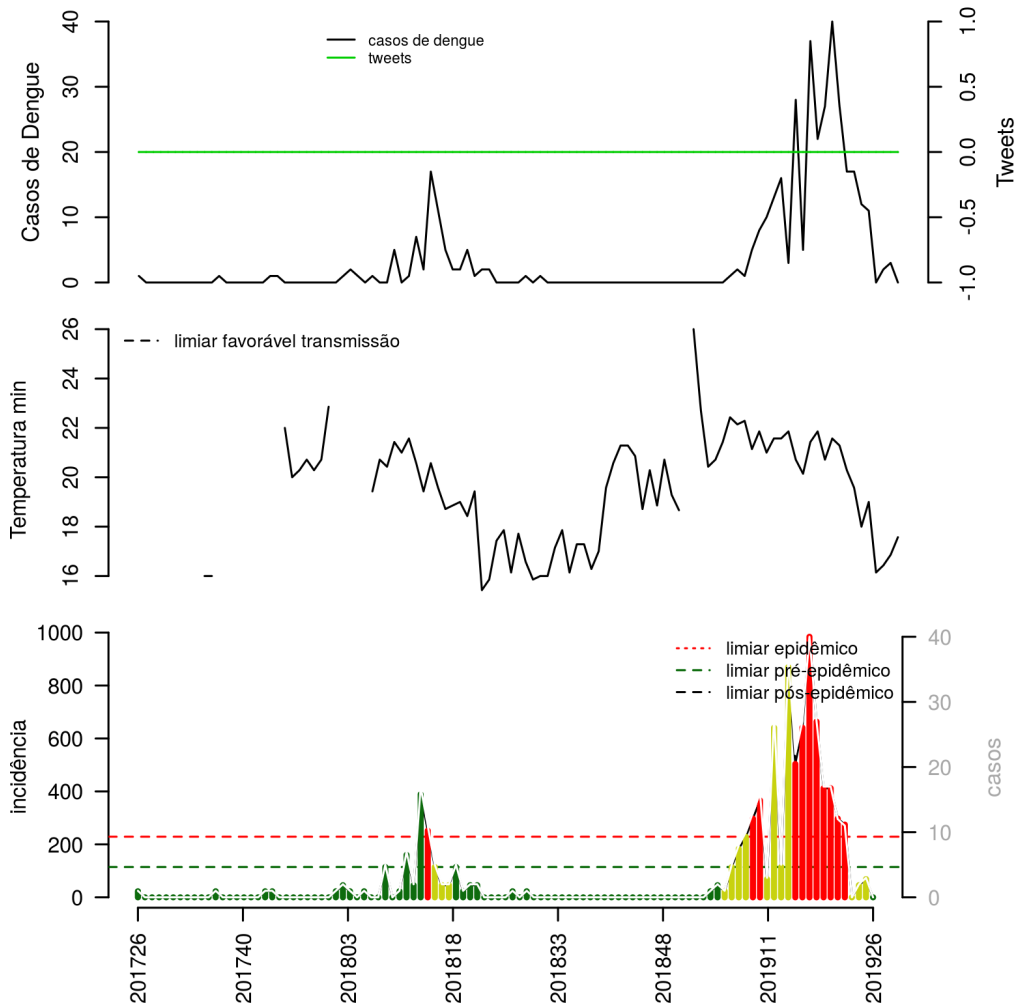
SE	temperatura	tweet	casos notif	incidência	incidência max	pr(aumento)
201921	15		30	140	35	96
201922	16		21	99	25	42
201923	13		10	49	12	1
201924	14		16	82	21	33
201925	14		4	21	5	0
201926	15		3	16	5	1

[ver descrição das variáveis; Início](#)



## Município Pequi

**Figura 16.** (TOPO) Série temporal de casos suspeitos de dengue e série temporal de dengue mencionada em rede social; (MEIO) Perfil da temperatura; (BAIXO) histórico do alerta.



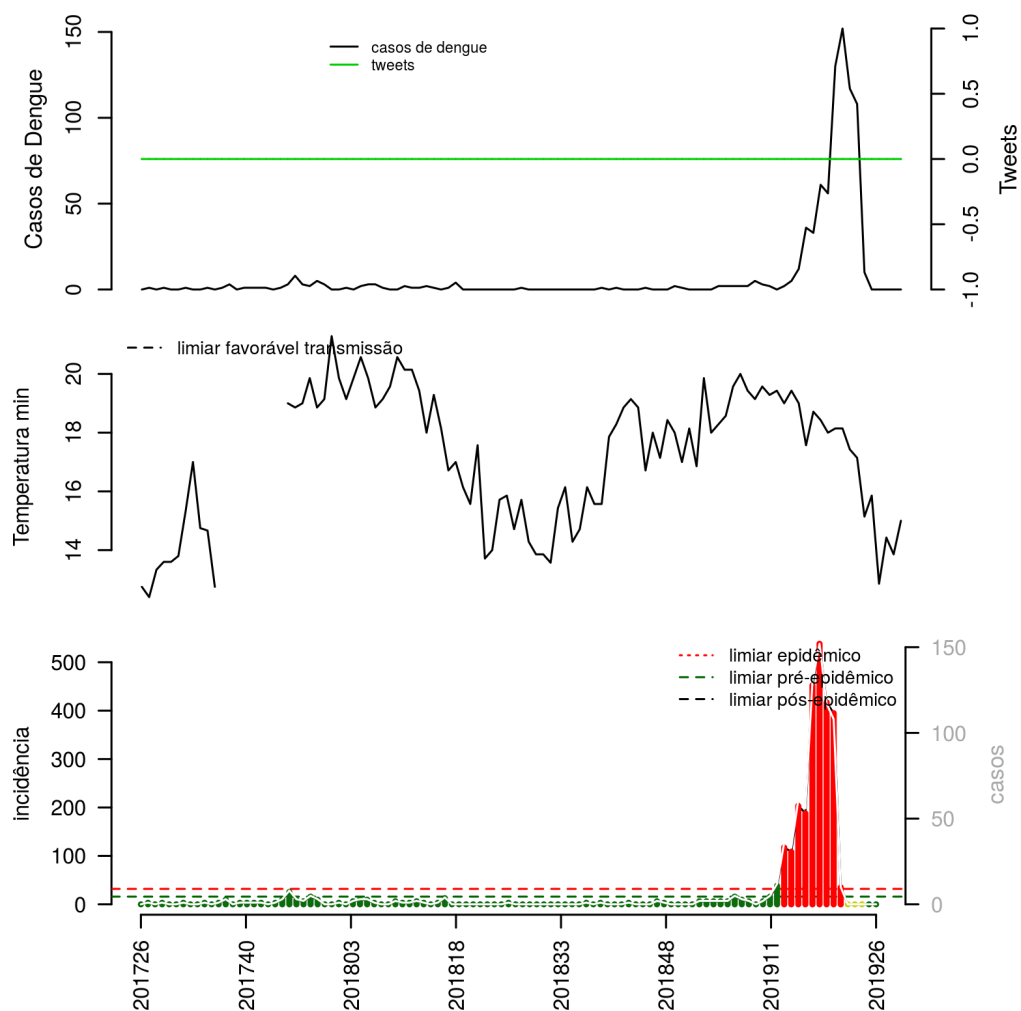
**Tabela 16.** Resumo das últimas seis semanas epidemiológicas.

SE	temperatura	tweet	casos notif	incidência	incidência max	pr(aumento)
201921	18		12	298	13	6
201922	19		11	275	13	16
201923	16		0	0	0	0
201924	16		2	46	2	1
201925	17		3	69	4	24
201926	18		0	0	0	0

[ver descrição das variáveis; Início](#)

## Município Pompéu

**Figura 17.** (TOPO) Série temporal de casos suspeitos de dengue e série temporal de dengue mencionada em rede social; (MEIO) Perfil da temperatura; (BAIXO) histórico do alerta.



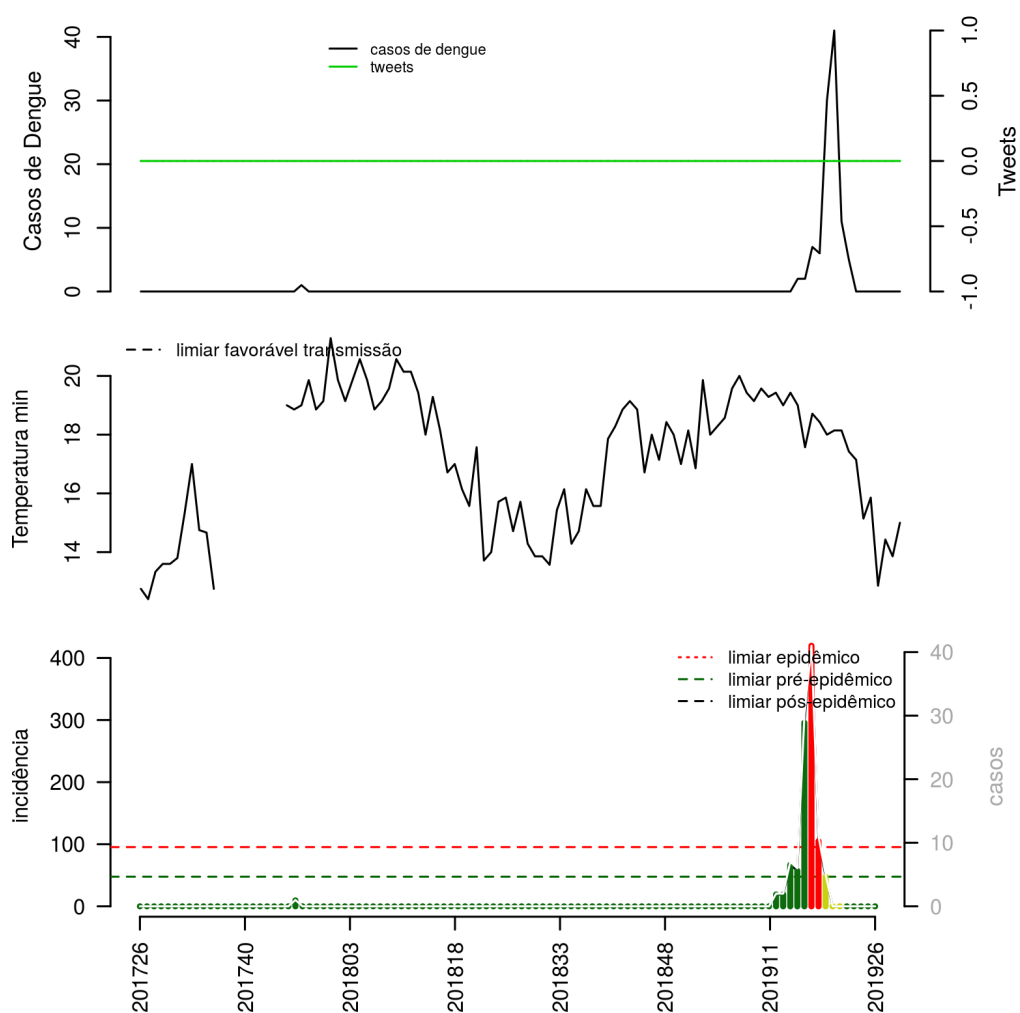
**Tabela 17.** Resumo das últimas seis semanas epidemiológicas.

SE	temperatura	tweet	casos notif	incidência	incidência max	pr(aumento)
201921	15		10	35	11	0
201922	16		0	0	0	0
201923	13		0	0	0	0
201924	14		0	0	0	0
201925	14		0	0	0	0
201926	15		0	0	0	0

[ver descrição das variáveis; Início](#)

## Município Prudente de Morais

**Figura 18.** (TOPO) Série temporal de casos suspeitos de dengue e série temporal de dengue mencionada em rede social; (MEIO) Perfil da temperatura; (BAIXO) histórico do alerta.



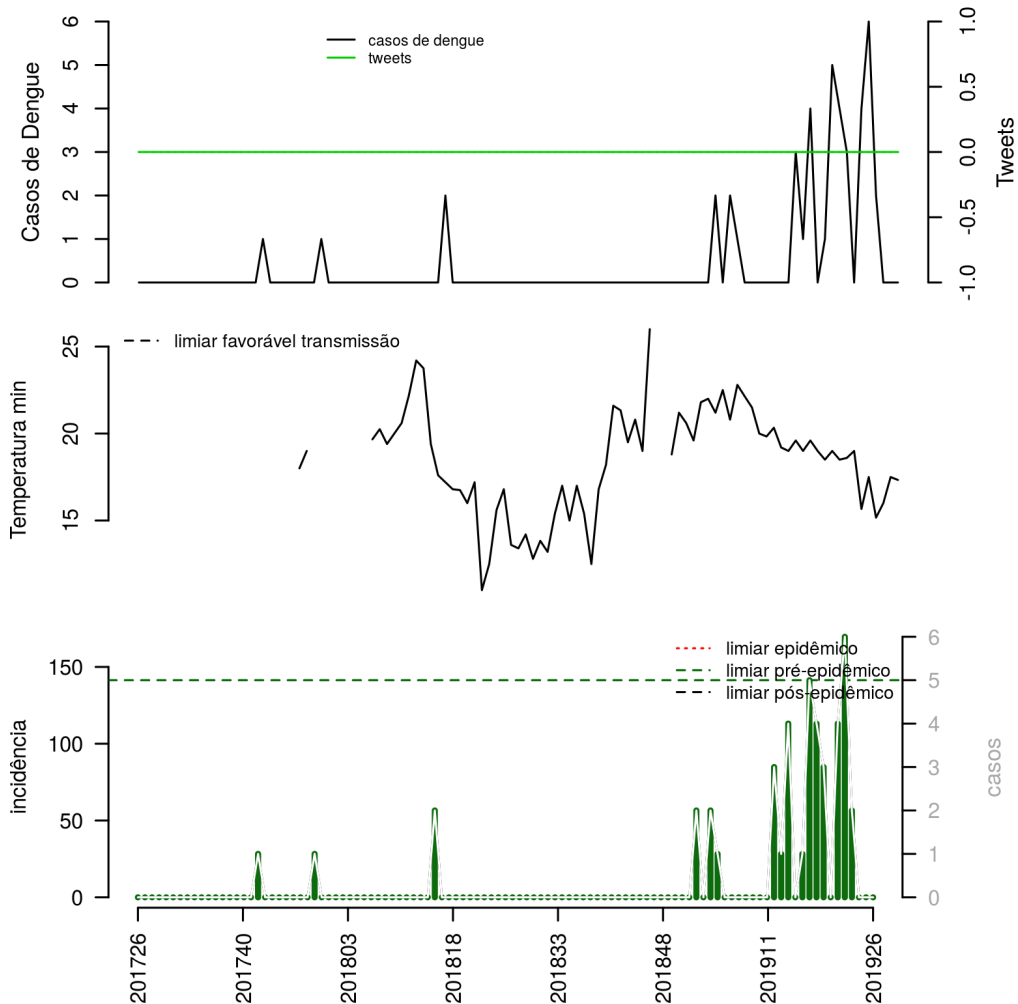
**Tabela 18.** Resumo das últimas seis semanas epidemiológicas.

SE	temperatura	tweet	casos notif	incidência	incidência max	pr(aumento)
201921	15		0	0	0	0
201922	16		0	0	0	0
201923	13		0	0	0	0
201924	14		0	0	0	0
201925	14		0	0	0	0
201926	15		0	0	0	0

[ver descrição das variáveis; Início](#)

## Município Quartel Geral

**Figura 19.** (TOPO) Série temporal de casos suspeitos de dengue e série temporal de dengue mencionada em rede social; (MEIO) Perfil da temperatura; (BAIXO) histórico do alerta.



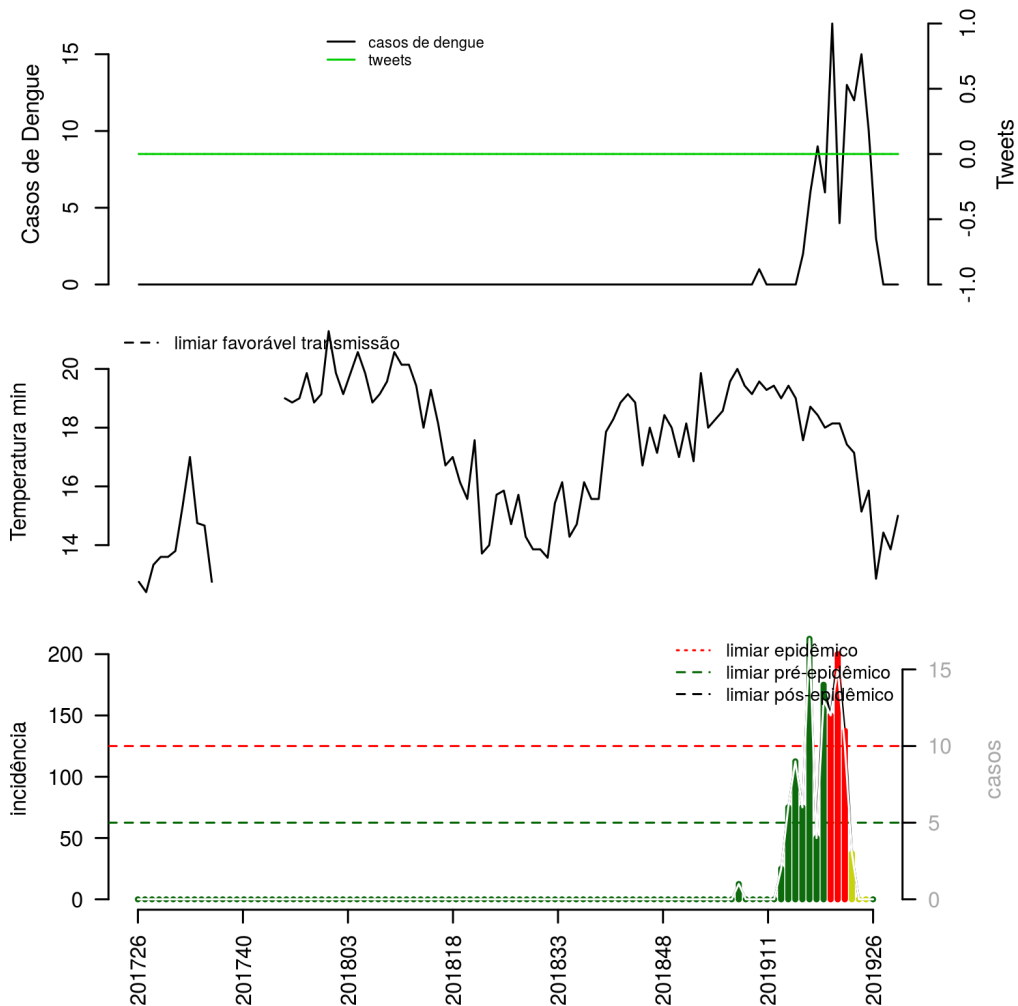
**Tabela 19.** Resumo das últimas seis semanas epidemiológicas.

SE	temperatura	tweet	casos notif	incidência	incidência max	pr(aumento)
201921	16		4	113	4	70
201922	18		6	170	7	90
201923	15		2	57	2	28
201924	16		0	0	0	0
201925	18		0	0	0	0
201926	17		0	0	0	0

[ver descrição das variáveis; Início](#)

## Município Santana de Pirapama

**Figura 20.** (TOPO) Série temporal de casos suspeitos de dengue e série temporal de dengue mencionada em rede social; (MEIO) Perfil da temperatura; (BAIXO) histórico do alerta.



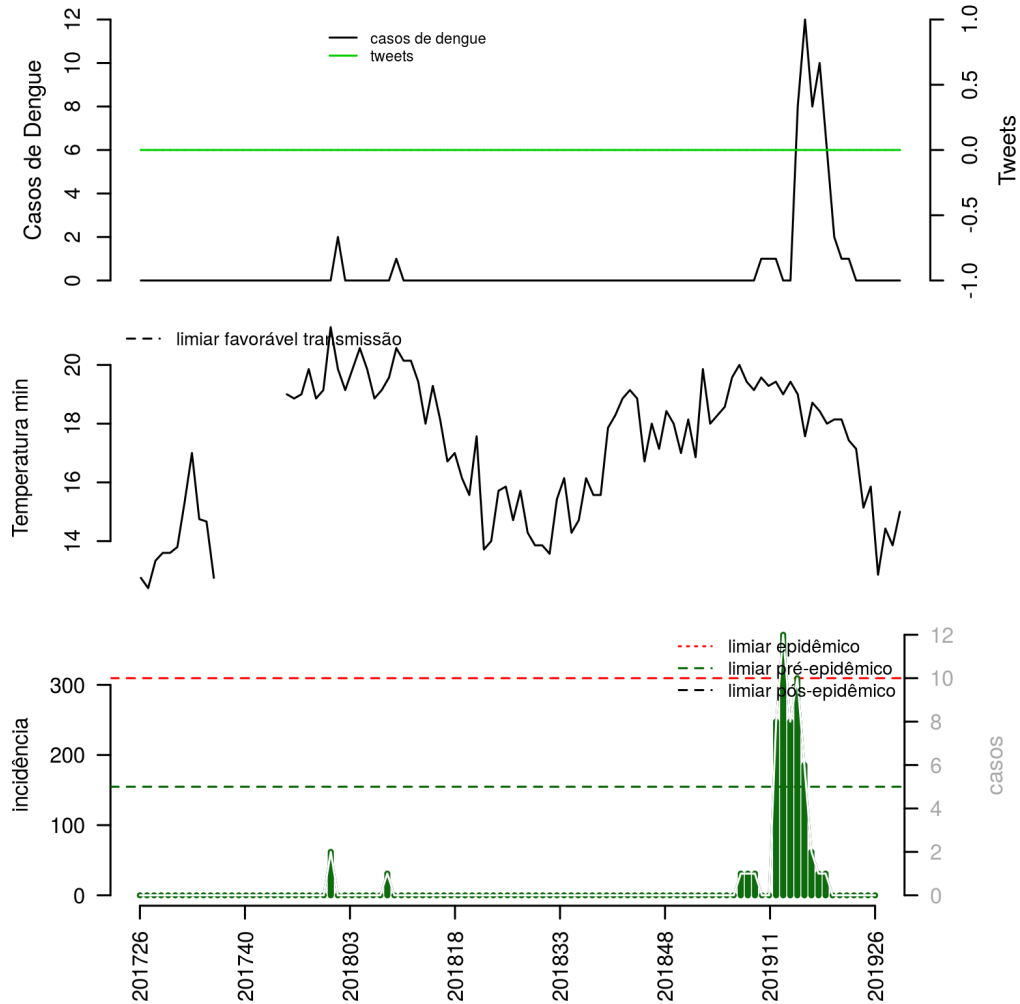
**Tabela 20.** Resumo das últimas seis semanas epidemiológicas.

SE	temperatura	tweet	casos notif	incidência	incidência max	pr(aumento)
201921	15		15	200	17	82
201922	16		10	138	11	37
201923	13		3	38	3	1
201924	14		0	0	0	0
201925	14		0	0	0	0
201926	15		0	0	0	0

[ver descrição das variáveis; Início](#)

## Município Santo Hipólito

**Figura 21.** (TOPO) Série temporal de casos suspeitos de dengue e série temporal de dengue mencionada em rede social; (MEIO) Perfil da temperatura; (BAIXO) histórico do alerta.



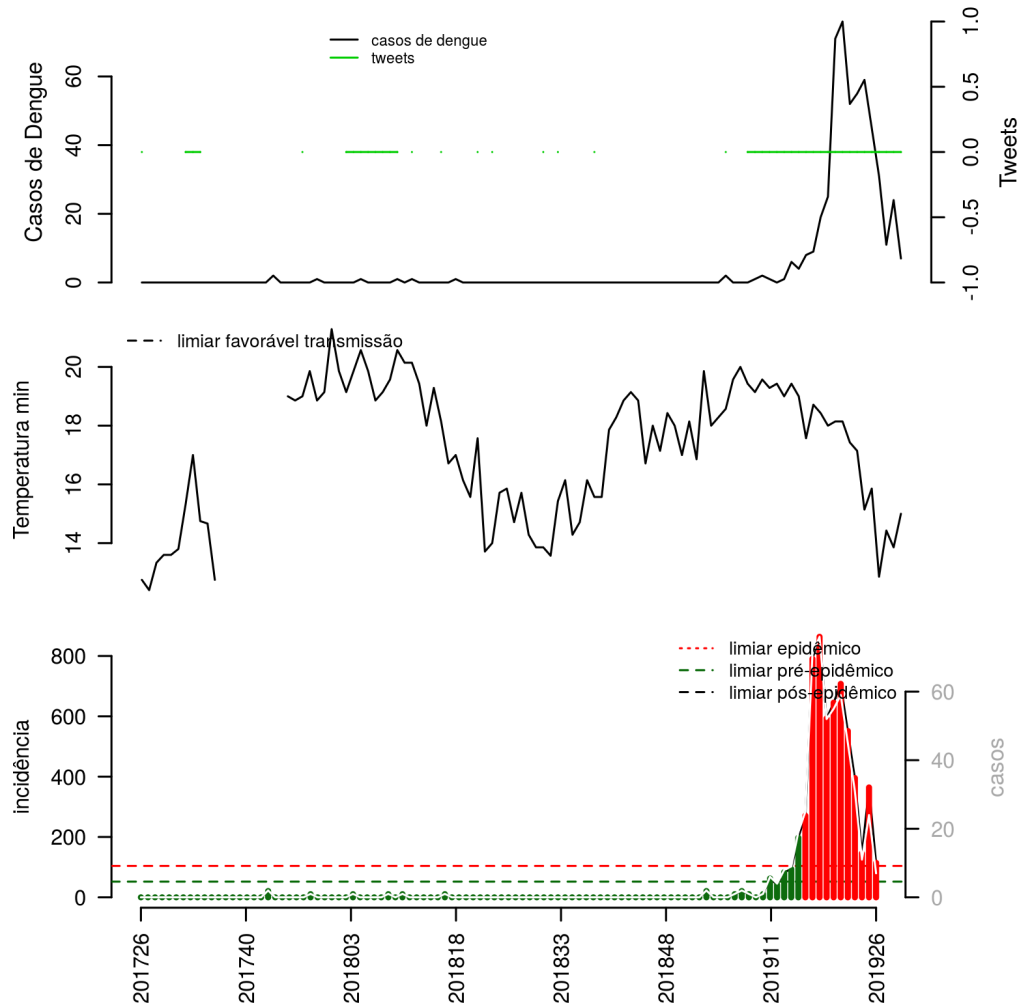
**Tabela 21.** Resumo das últimas seis semanas epidemiológicas.

SE	temperatura	tweet	casos notif	incidência	incidência max	pr(aumento)
201921	15		0	0	0	0
201922	16		0	0	0	0
201923	13		0	0	0	0
201924	14		0	0	0	0
201925	14		0	0	0	0
201926	15		0	0	0	0

[ver descrição das variáveis; Início](#)

## Município Capim Branco

**Figura 22.** (TOPO) Série temporal de casos suspeitos de dengue e série temporal de dengue mencionada em rede social; (MEIO) Perfil da temperatura; (BAIXO) histórico do alerta.



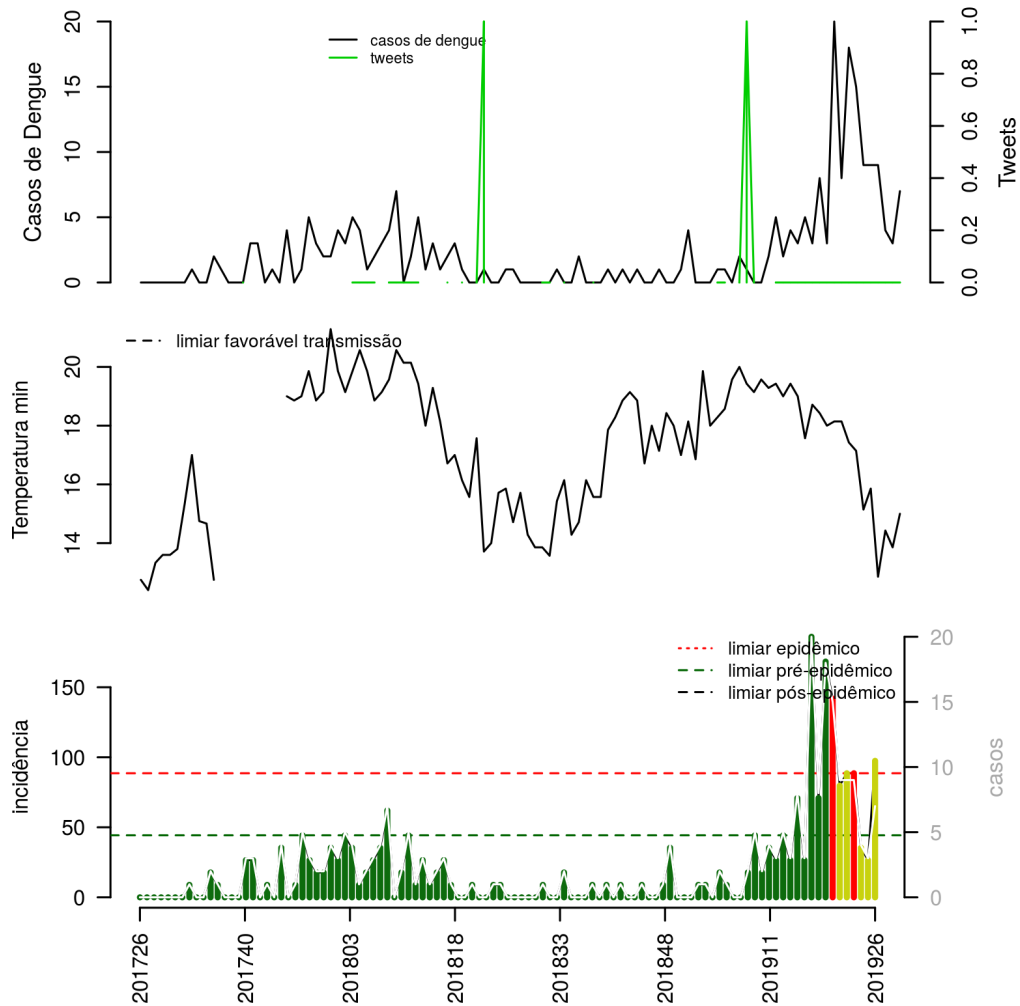
**Tabela 22.** Resumo das últimas seis semanas epidemiológicas.

SE	temperatura	tweet	casos notif	incidência	incidência max	pr(aumento)
201921	15	0	59	708	70	59
201922	16	0	45	552	55	19
201923	13	0	31	395	39	2
201924	14	0	11	146	14	0
201925	14	0	24	364	36	37
201926	15	0	7	114	12	0

[ver descrição das variáveis; Início](#)

## Município Caetanópolis

**Figura 23.** (TOPO) Série temporal de casos suspeitos de dengue e série temporal de dengue mencionada em rede social; (MEIO) Perfil da temperatura; (BAIXO) histórico do alerta.



**Tabela 23.** Resumo das últimas seis semanas epidemiológicas.

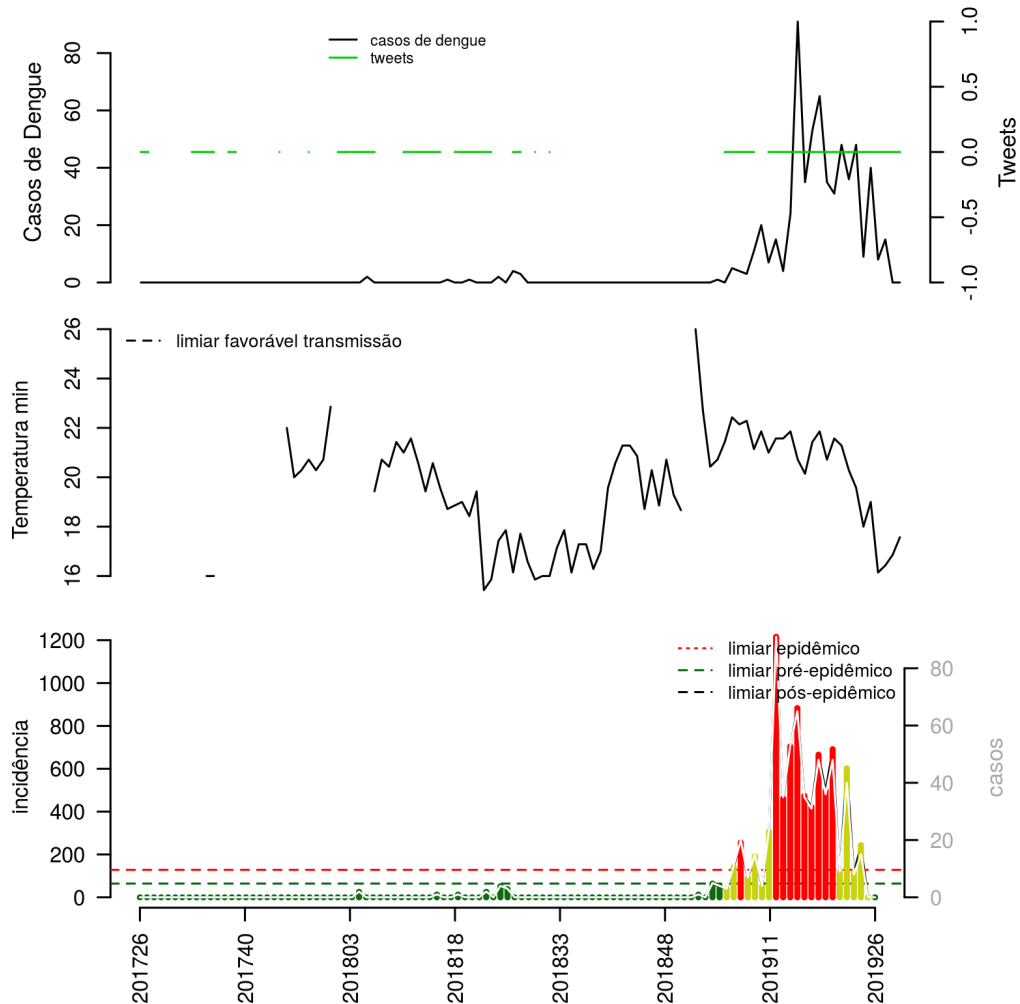
SE	temperatura	tweet	casos notif	incidência	incidência max	pr(aumento)
201921	15	0	9	80	10	12
201922	16	0	9	89	10	22
201923	13	0	9	89	11	36
201924	14	0	4	35	5	5
201925	14	0	3	27	4	6
201926	15	0	7	97	12	88

[ver descrição das variáveis; Início](#)



## Município Maravilhas

**Figura 24.** (TOPO) Série temporal de casos suspeitos de dengue e série temporal de dengue mencionada em rede social; (MEIO) Perfil da temperatura; (BAIXO) histórico do alerta.



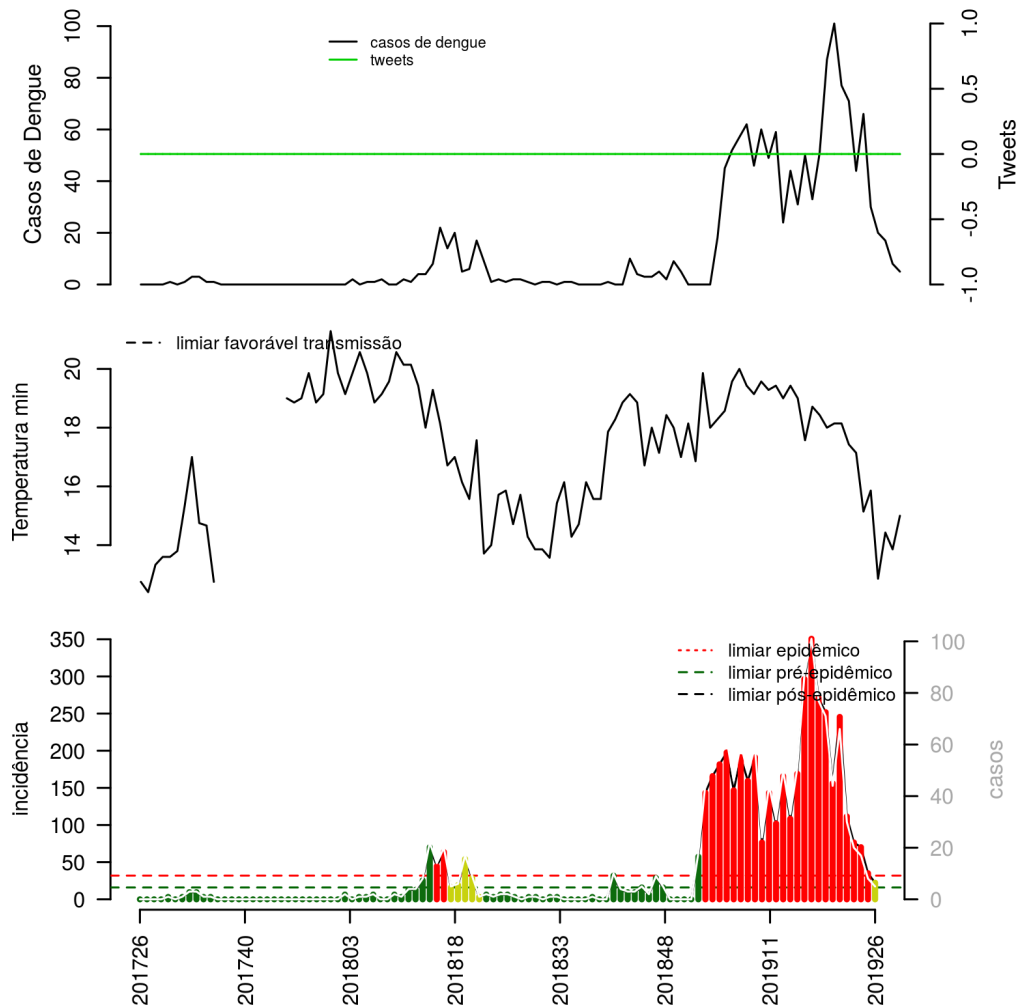
**Tabela 24.** Resumo das últimas seis semanas epidemiológicas.

SE	temperatura	tweet	casos notif	incidência	incidência max	pr(aumento)
201921	18	0	9	115	10	0
201922	19	0	40	602	49	84
201923	16	0	8	115	9	0
201924	16	0	15	243	20	13
201925	17	0	0	0	0	0
201926	18	0	0	0	0	0

[ver descrição das variáveis; Início](#)

## Município Três Marias

**Figura 25.** (TOPO) Série temporal de casos suspeitos de dengue e série temporal de dengue mencionada em rede social; (MEIO) Perfil da temperatura; (BAIXO) histórico do alerta.



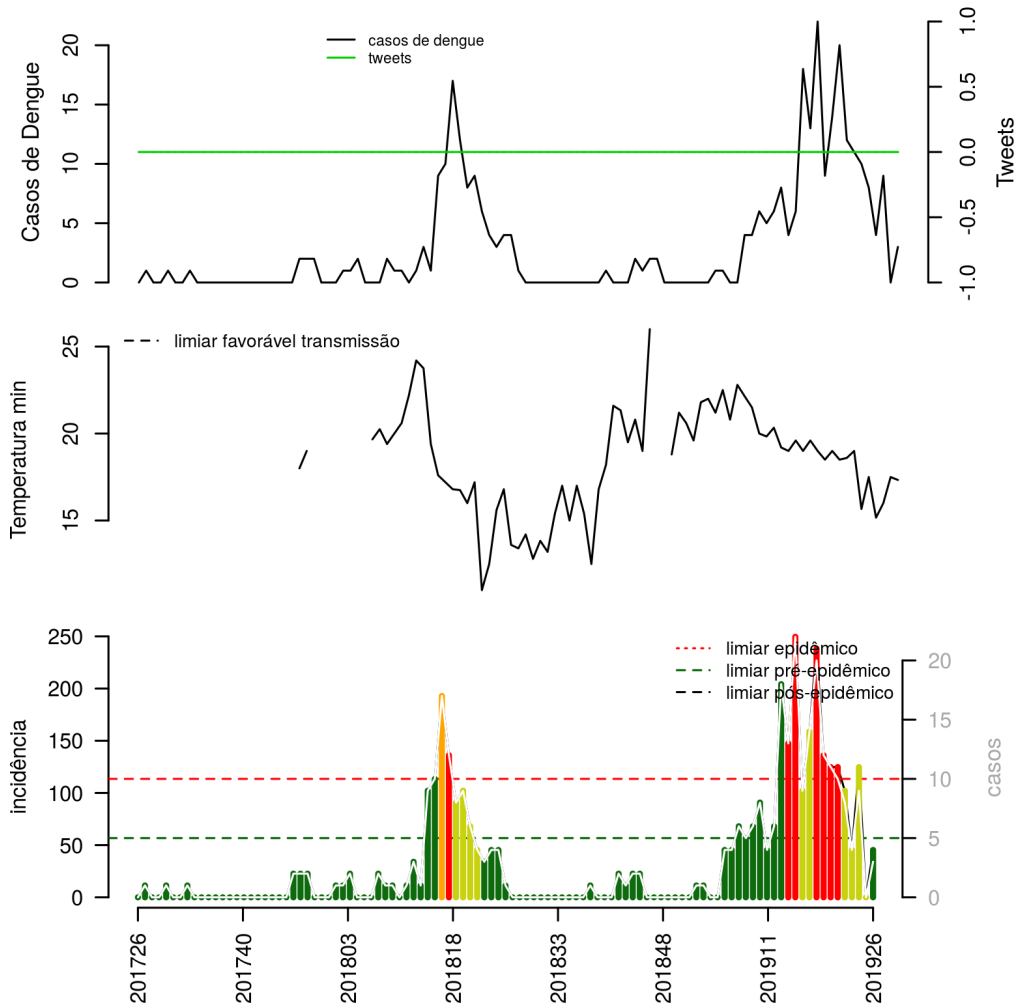
**Tabela 25.** Resumo das últimas seis semanas epidemiológicas.

SE	temperatura	tweet	casos notif	incidência	incidência max	pr(aumento)
201921	15		66	245	79	58
201922	16		30	112	36	0
201923	13		20	77	25	0
201924	14		17	70	23	0
201925	14		8	35	11	0
201926	15		5	22	8	0

[ver descrição das variáveis; Início](#)

## Município Morada Nova de Minas

**Figura 26.** (TOPO) Série temporal de casos suspeitos de dengue e série temporal de dengue mencionada em rede social; (MEIO) Perfil da temperatura; (BAIXO) histórico do alerta.



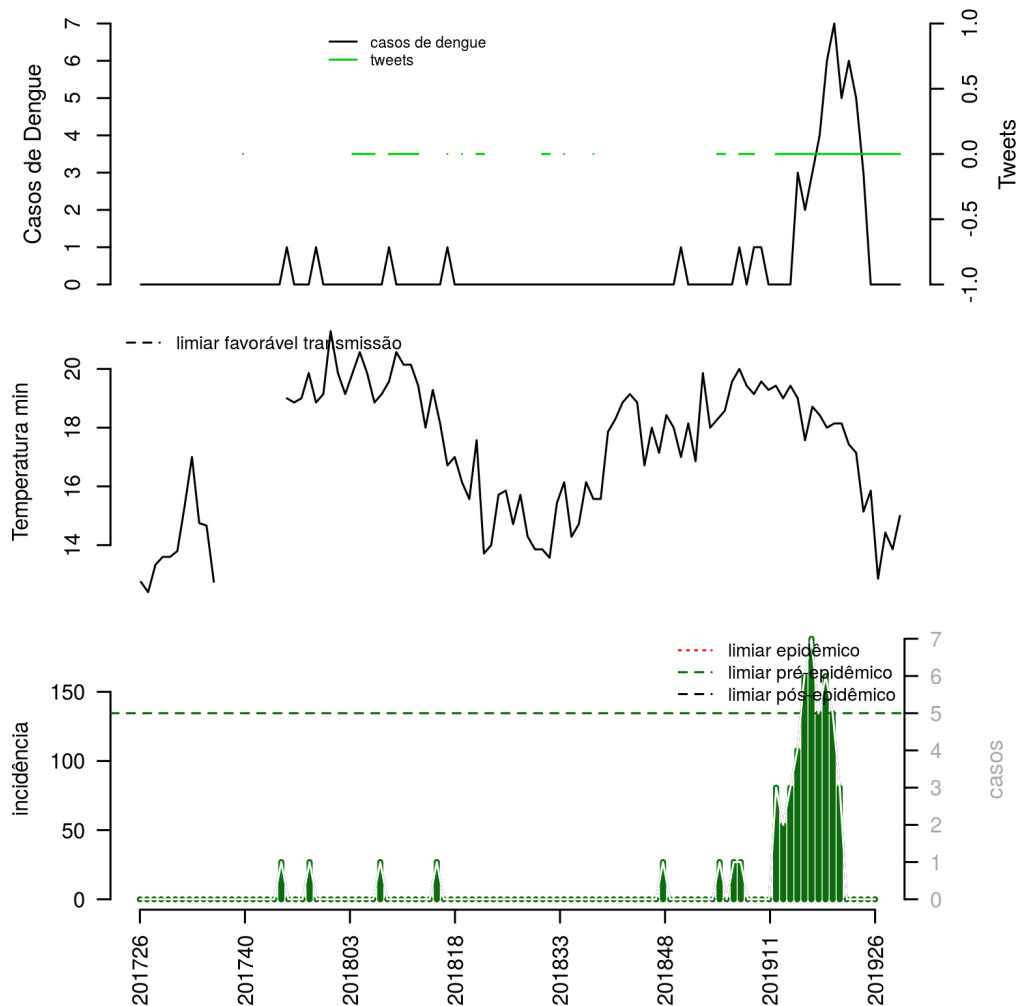
**Tabela 26.** Resumo das últimas seis semanas epidemiológicas.

SE	temperatura	tweet	casos notif	incidência	incidência max	pr(aumento)
201921	16		10	125	11	29
201922	18		8	102	9	27
201923	15		4	45	4	5
201924	16		9	125	12	72
201925	18		0	0	0	0
201926	17		3	45	5	27

[ver descrição das variáveis; Início](#)

## Município Cachoeira da Prata

**Figura 27.** (TOPO) Série temporal de casos suspeitos de dengue e série temporal de dengue mencionada em rede social; (MEIO) Perfil da temperatura; (BAIXO) histórico do alerta.



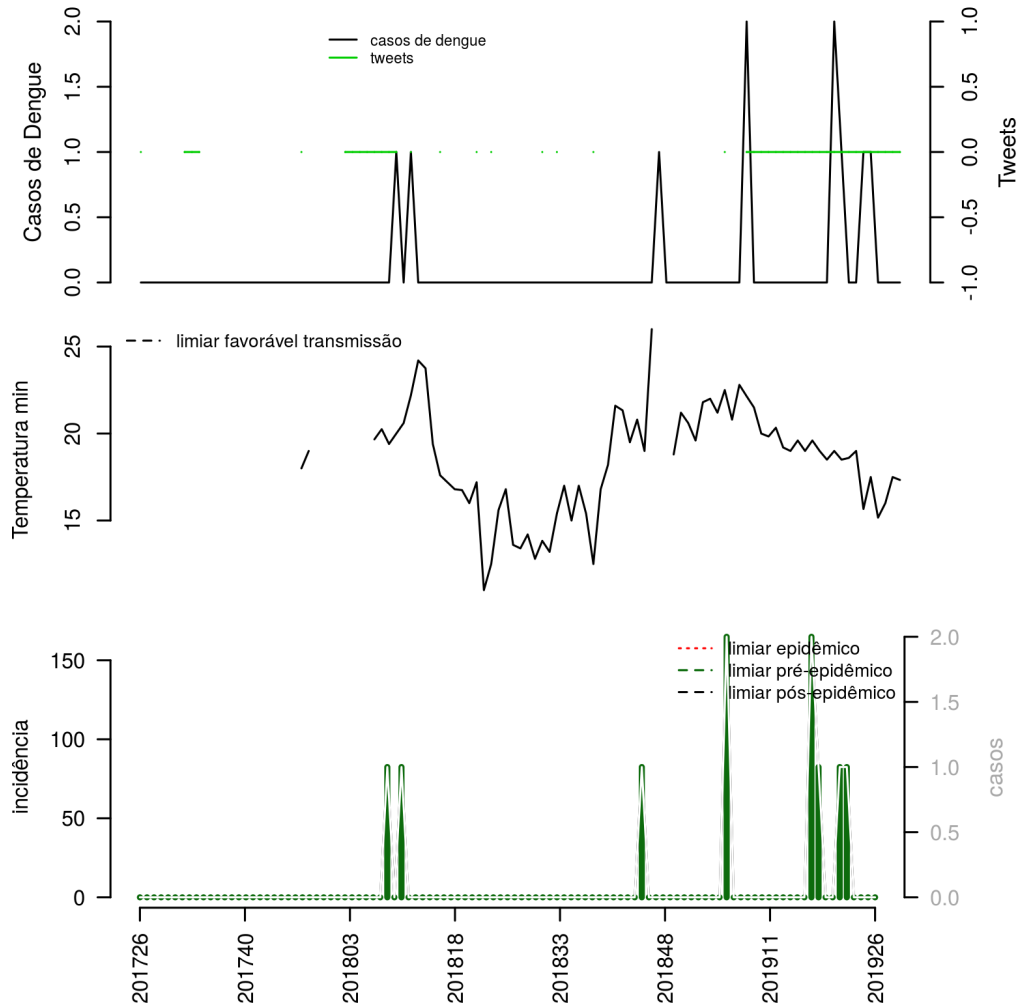
**Tabela 27.** Resumo das últimas seis semanas epidemiológicas.

SE	temperatura	tweet	casos notif	incidência	incidência max	pr(aumento)
201921	15	0	3	81	3	20
201922	16	0	0	0	0	0
201923	13	0	0	0	0	0
201924	14	0	0	0	0	0
201925	14	0	0	0	0	0
201926	15	0	0	0	0	0

[ver descrição das variáveis; Início](#)

## Município Cedro do Abaeté

**Figura 28.** (TOPO) Série temporal de casos suspeitos de dengue e série temporal de dengue mencionada em rede social; (MEIO) Perfil da temperatura; (BAIXO) histórico do alerta.



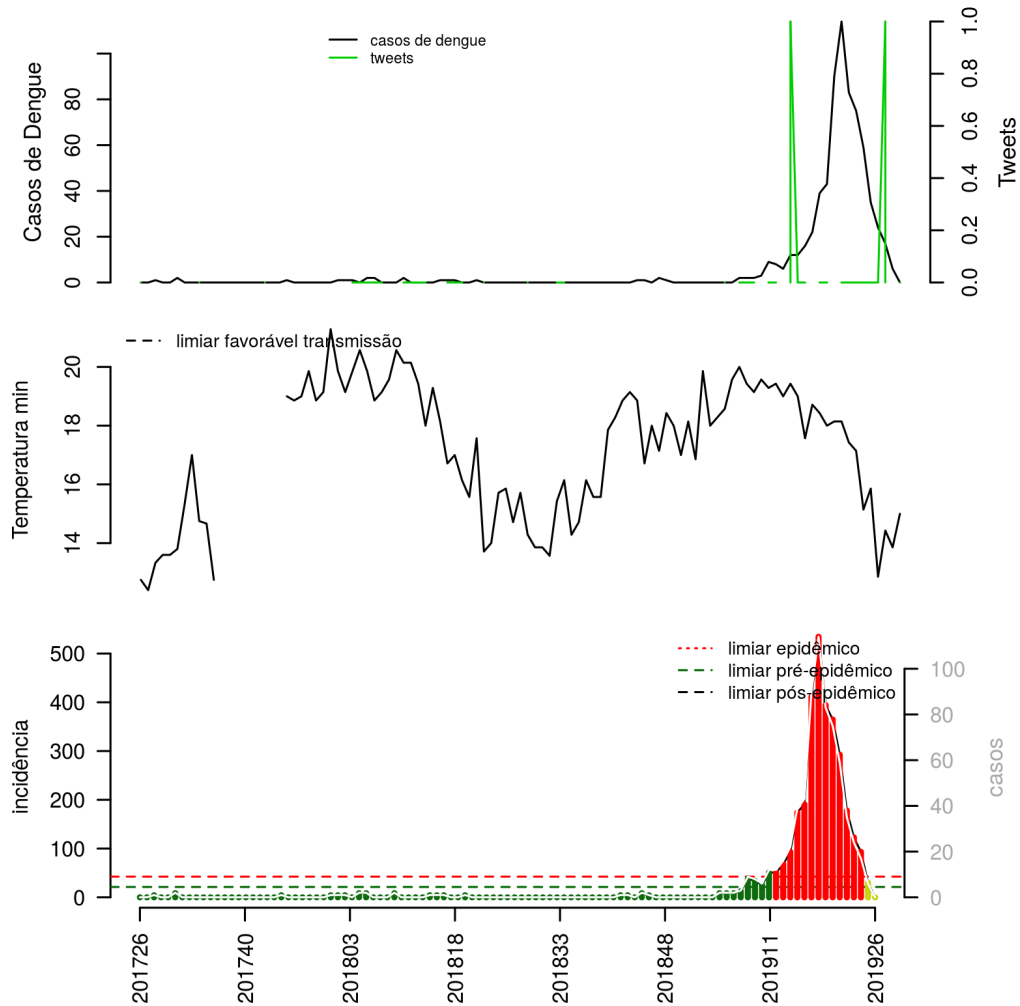
**Tabela 28.** Resumo das últimas seis semanas epidemiológicas.

SE	temperatura	tweet	casos notif	incidência	incidência max	pr(aumento)
201921	16	0	1	82	1	72
201922	18	0	1	82	1	74
201923	15	0	0	0	0	0
201924	16	0	0	0	0	0
201925	18	0	0	0	0	0
201926	17	0	0	0	0	0

[ver descrição das variáveis; Início](#)

## Município Abaeté

**Figura 29.** (TOPO) Série temporal de casos suspeitos de dengue e série temporal de dengue mencionada em rede social; (MEIO) Perfil da temperatura; (BAIXO) histórico do alerta.



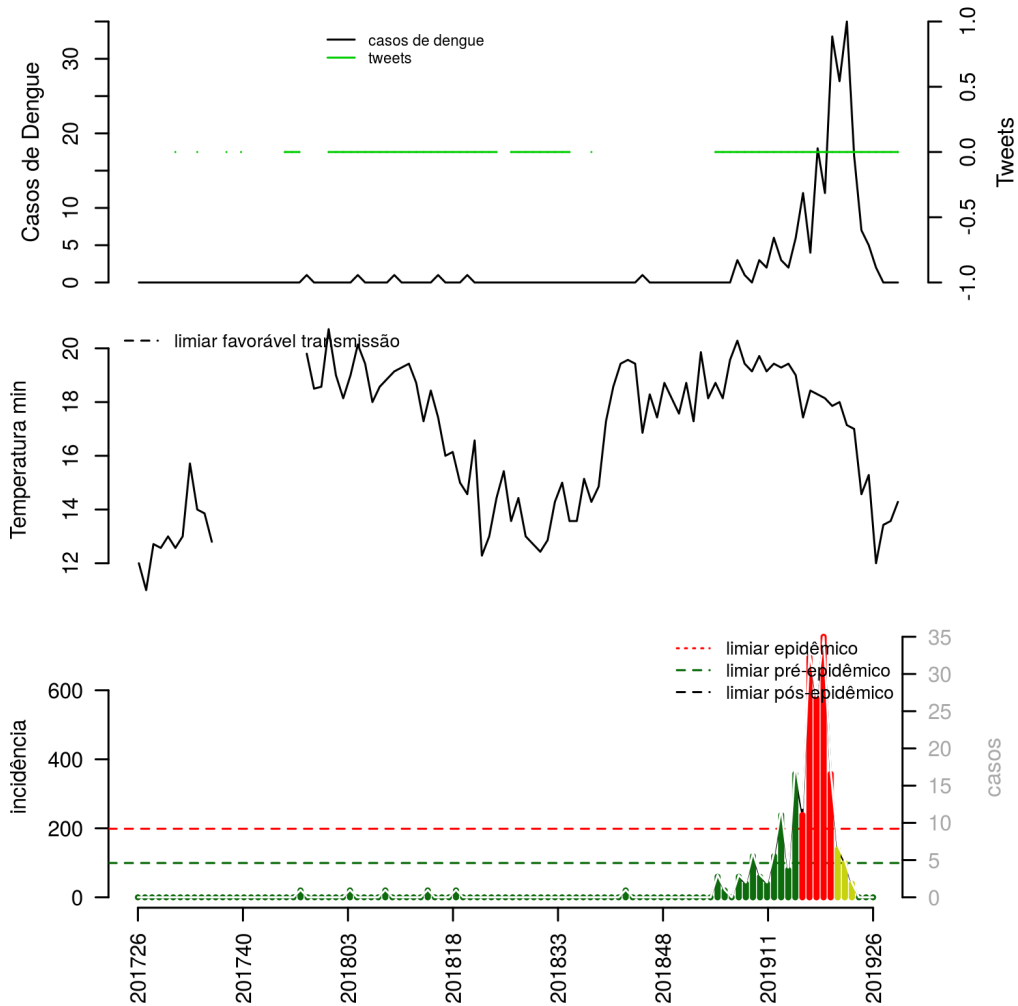
**Tabela 29.** Resumo das últimas seis semanas epidemiológicas.

SE	temperatura	tweet	casos notif	incidência	incidência max	pr(aumento)
201921	15	0	59	293	70	2
201922	16	0	35	178	43	0
201923	13	0	24	123	30	0
201924	14	1	17	93	23	0
201925	14		6	30	8	0
201926	15	0	0	0	0	0

[ver descrição das variáveis; Início](#)

## Município Augusto de Lima

**Figura 30.** (TOPO) Série temporal de casos suspeitos de dengue e série temporal de dengue mencionada em rede social; (MEIO) Perfil da temperatura; (BAIXO) histórico do alerta.



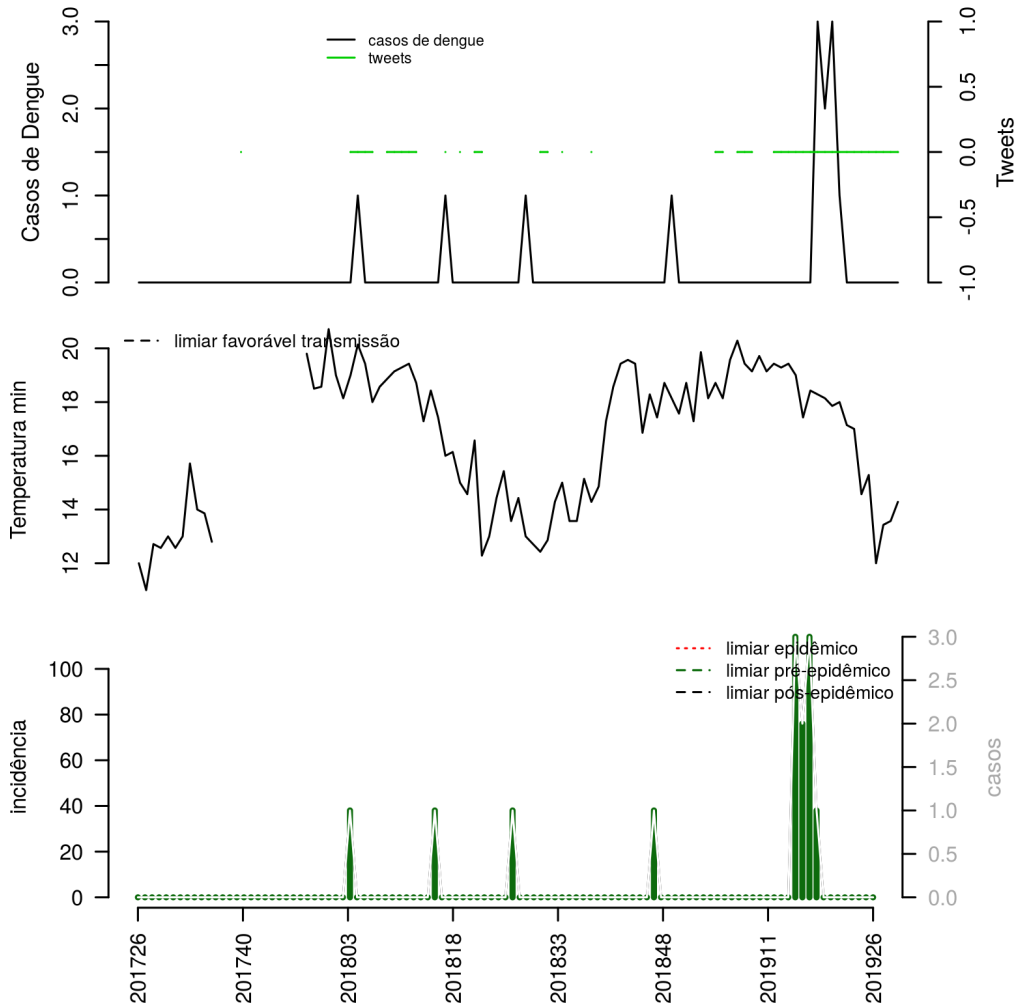
**Tabela 30.** Resumo das últimas seis semanas epidemiológicas.

SE	temperatura	tweet	casos notif	incidência	incidência max	pr(aumento)
201921	15	0	7	139	8	0
201922	15	0	5	99	5	0
201923	12	0	2	40	2	0
201924	13	0	0	0	0	0
201925	14	0	0	0	0	0
201926	14	0	0	0	0	0

[ver descrição das variáveis; Início](#)

## Município Biquinhas

**Figura 31.** (TOPO) Série temporal de casos suspeitos de dengue e série temporal de dengue mencionada em rede social; (MEIO) Perfil da temperatura; (BAIXO) histórico do alerta.



**Tabela 31.** Resumo das últimas seis semanas epidemiológicas.

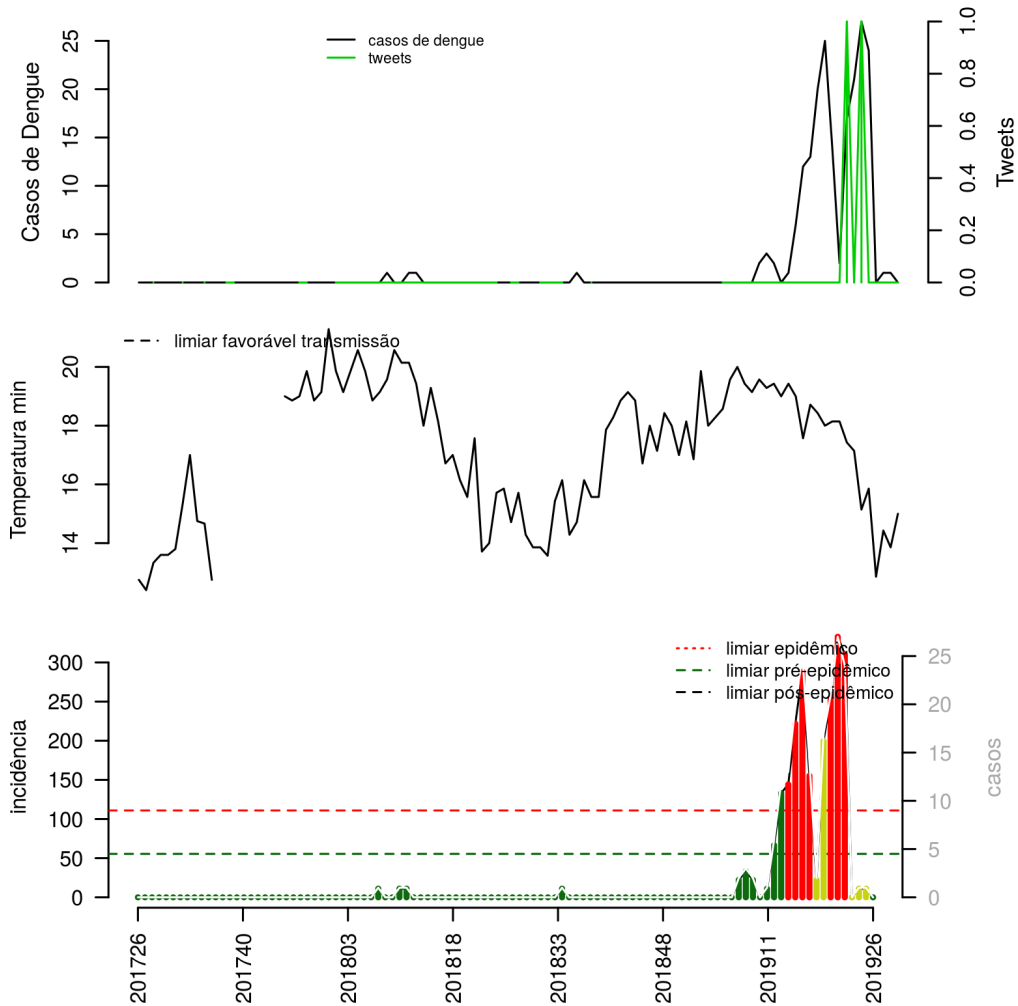
SE	temperatura	tweet	casos notif	incidência	incidência max	pr(aumento)
201921	15	0	0	0	0	0
201922	15	0	0	0	0	0
201923	12	0	0	0	0	0
201924	13	0	0	0	0	0
201925	14	0	0	0	0	0
201926	14	0	0	0	0	0

[ver descrição das variáveis; Início](#)



## Município Cordisburgo

**Figura 32.** (TOPO) Série temporal de casos suspeitos de dengue e série temporal de dengue mencionada em rede social; (MEIO) Perfil da temperatura; (BAIXO) histórico do alerta.



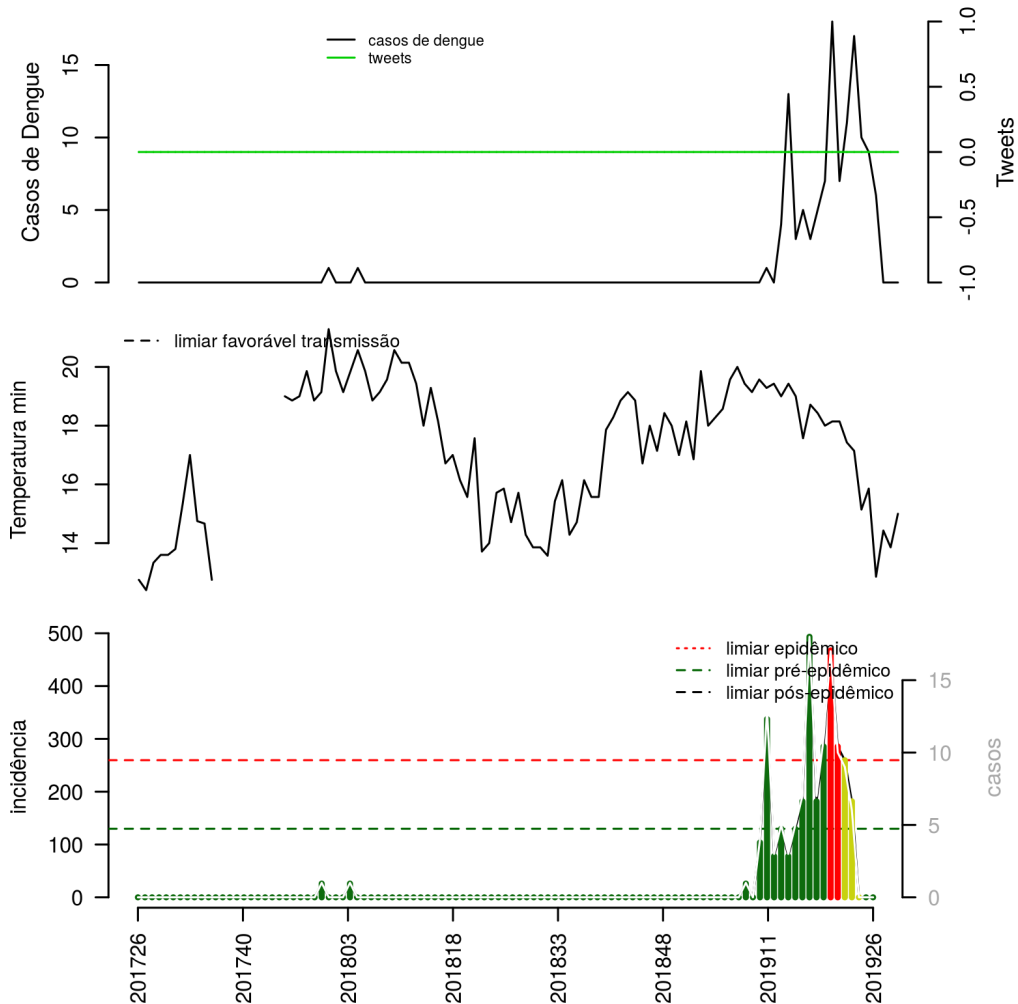
**Tabela 32.** Resumo das últimas seis semanas epidemiológicas.

SE	temperatura	tweet	casos notif	incidência	incidência max	pr(aumento)
201921	15	1	27	333	31	98
201922	16	0	24	311	29	82
201923	13	0	0	0	0	0
201924	14	0	1	11	1	0
201925	14	0	1	11	1	0
201926	15	0	0	0	0	0

[ver descrição das variáveis; Início](#)

## Município Presidente Juscelino

**Figura 33.** (TOPO) Série temporal de casos suspeitos de dengue e série temporal de dengue mencionada em rede social; (MEIO) Perfil da temperatura; (BAIXO) histórico do alerta.



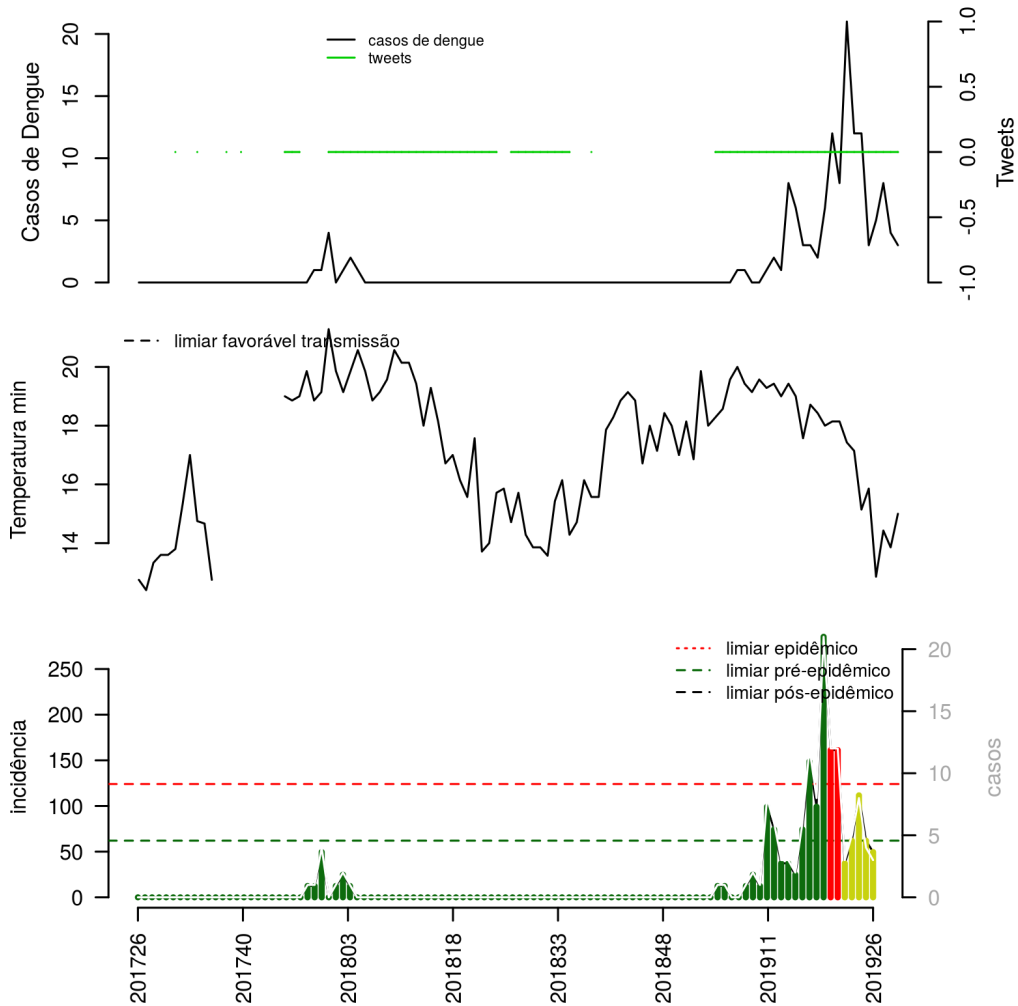
**Tabela 33.** Resumo das últimas seis semanas epidemiológicas.

SE	temperatura	tweet	casos notif	incidência	incidência max	pr(aumento)
201921	15		10	286	11	41
201922	16		9	260	10	27
201923	13		6	182	7	13
201924	14		0	0	0	0
201925	14		0	0	0	0
201926	15		0	0	0	0

[ver descrição das variáveis; Início](#)

## Município Baldim

**Figura 34.** (TOPO) Série temporal de casos suspeitos de dengue e série temporal de dengue mencionada em rede social; (MEIO) Perfil da temperatura; (BAIXO) histórico do alerta.



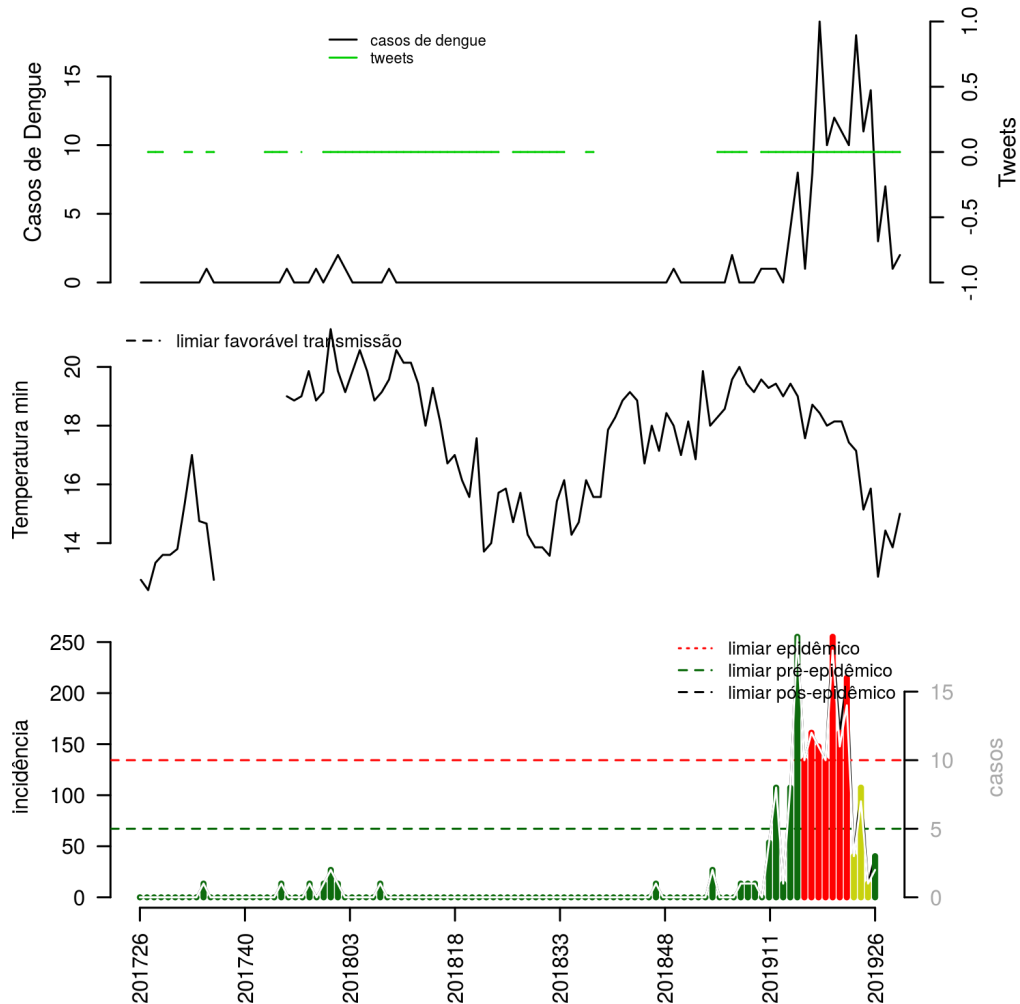
**Tabela 34.** Resumo das últimas seis semanas epidemiológicas.

SE	temperatura	tweet	casos notif	incidência	incidência max	pr(aumento)
201921	15	0	12	161	13	37
201922	16	0	3	37	3	0
201923	13	0	5	62	6	7
201924	14	0	8	112	10	66
201925	14	0	4	62	5	36
201926	15	0	3	50	5	24

[ver descrição das variáveis; Início](#)

## Município Inimutaba

**Figura 35.** (TOPO) Série temporal de casos suspeitos de dengue e série temporal de dengue mencionada em rede social; (MEIO) Perfil da temperatura; (BAIXO) histórico do alerta.



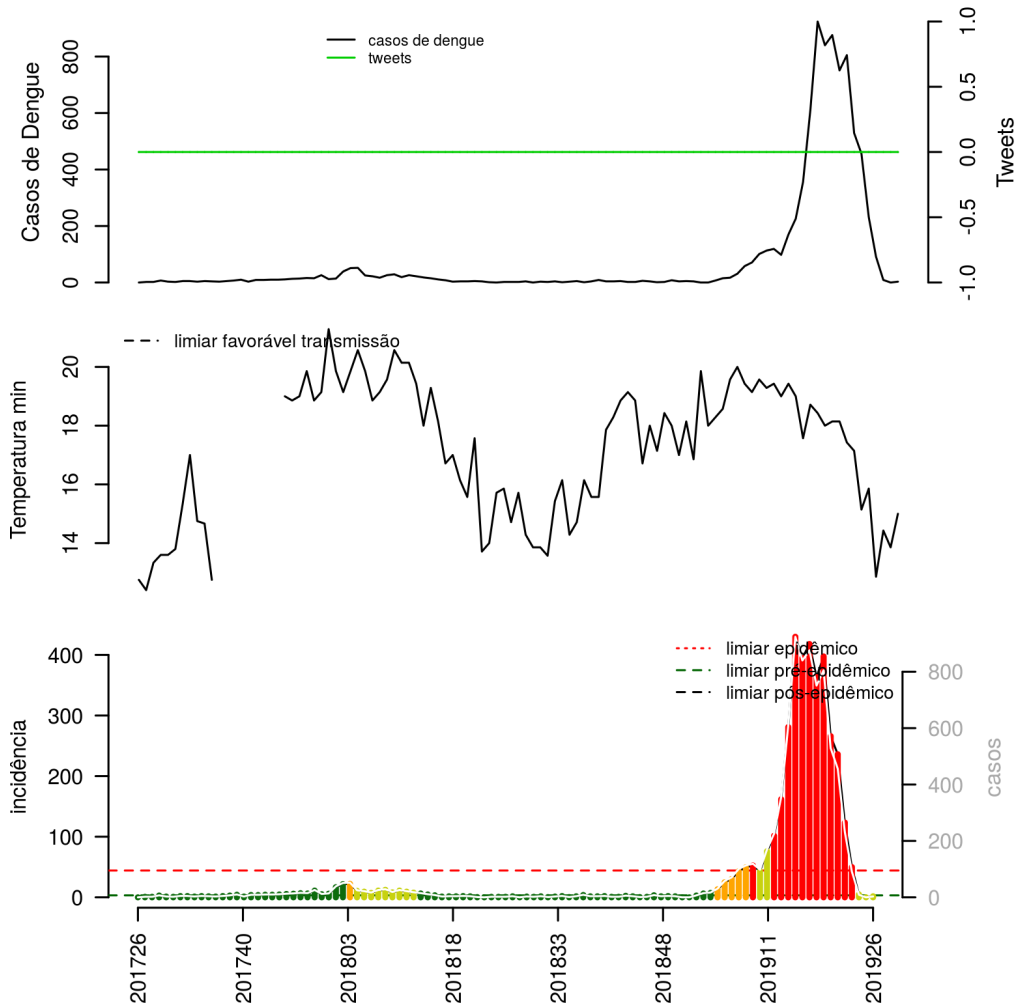
**Tabela 35.** Resumo das últimas seis semanas epidemiológicas.

SE	temperatura	tweet	casos notif	incidência	incidência max	pr(aumento)
201921	15	0	11	161	12	46
201922	16	0	14	215	17	65
201923	13	0	3	40	3	0
201924	14	0	7	107	9	22
201925	14	0	1	13	1	0
201926	15	0	2	40	3	19

[ver descrição das variáveis; Início](#)

## Município Sete Lagoas

**Figura 36.** (TOPO) Série temporal de casos suspeitos de dengue e série temporal de dengue mencionada em rede social; (MEIO) Perfil da temperatura; (BAIXO) histórico do alerta.



**Tabela 36.** Resumo das últimas seis semanas epidemiológicas.

SE	temperatura	tweet	casos notif	incidência	incidência max	pr(aumento)
201921	15		456	236	556	0
201922	16		232	123	292	0
201923	13		91	50	119	0
201924	14		9	5	12	0
201925	14		0	0	0	0
201926	15		3	2	5	0

[ver descrição das variáveis; Início](#)

## Lista das variáveis apresentadas nas tabelas:

**SE** semana epidemiológica

**tweet** número de tweets indicativos de casos de dengue na cidade

**temperatura** média das temperaturas mínimas da semana

**casos notif** casos notificados de dengue

**casos preditos** número de casos estimados após correção pelo atraso de notificação

**ICmin** número mínimo de casos estimados (IC 95%)

**ICmax** número máximo de casos estimados (IC 95%)

**Rt** número reprodutivo efetivo ( $> 1$  indica aumento de casos transmissão)

**p(Rt1)** probabilidade do número reprodutivo ser maior que 1 ( $> 0.95$  indica aumento significativo de casos)

**inc** incidência por 100.000 habitantes

**Nível** cor do alerta (verde, amarelo, laranja, vermelho)

## Notas

- Os dados do sinan mais recentes ainda não foram totalmente digitados. Estimamos o número esperado de casos notificados considerando o tempo até os casos serem digitados.
- Os dados de tweets são gerados pelo Observatório de Dengue (UFMG). Os tweets são processados para exclusão de informes e outros temas relacionados a dengue.
- Algumas vezes, os casos da última semana ainda não estão disponíveis, nesse caso, usa-se uma estimativa com base na tendência de variação da série.

## Créditos

Este é um projeto desenvolvido com apoio da SVS/MS em parceria com:

- Programa de Computação Científica, Fundação Oswaldo Cruz, Rio de Janeiro.
- Escola de Matemática Aplicada, Fundação Getúlio Vargas.
- Secretarias do Estado e Município do Rio de Janeiro.
- Observatório de Dengue da UFMG
- Secretaria Estadual de Saúde do Paraná.

[Início](#)

---

Para mais detalhes sobre o sistema de alerta InfoDengue, consultar: <http://info.dengue.mat.br>

**Contato:** [alerta\\_dengue@fiocruz.br](mailto:alerta_dengue@fiocruz.br)