

## R.S. Sete Lagoas

### Boletim Semanal

Semana 28 de 2019

- A Regional

#### Os Municípios

- Araçáí
- Buenópolis
- Corinto
- Curvelo
- Felixlândia
- Fortuna de Minas
- Funilândia
- Inhaúma
- Jequitibá
- Monjolos
- Morro da Garça
- Paineiras
- Papagaios
- Paraopeba
- Pequi
- Pompéu
- Prudente de Morais
- Quartel Geral
- Santana de Pirapama
- Santo Hipólito
- Capim Branco
- Caetanópolis
- Maravilhas
- Três Marias
- Morada Nova de Minas
- Cachoeira da Prata
- Cedro do Abaeté
- Abaeté
- Augusto de Lima
- Biquinhas
- Cordisburgo
- Presidente Juscelino
- Baldim
- Inimutaba
- Sete Lagoas

Variáveis nas Tabelas

Notas

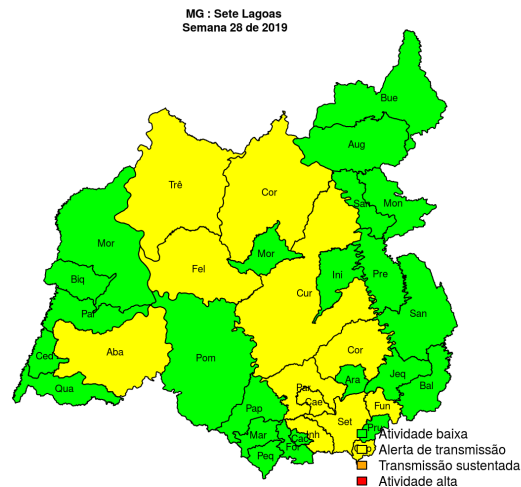
Creditos

Contato

[alerta\\_dengue@fiocruz.br](mailto:alerta_dengue@fiocruz.br)

## Situação da Dengue na Regional Sete Lagoas

Desde o início do ano, 23446 casos foram registrados na Regional de Saúde, sendo 44 na última semana. O mapa abaixo mostra as condições de transmissão em cada município.



Dos 35 municípios, 23 encontram-se em nível verde, 12 em nível amarelo, 0 em nível laranja e 0 em nível vermelho referentes a semana epidemiológica 28-2019.

### O código de Cores

As cores indicam níveis de atenção

**Verde:** temperaturas amenas, baixa incidência de casos.

**Amarelo:** temperatura propícia para a população do vetor e transmissão da dengue.

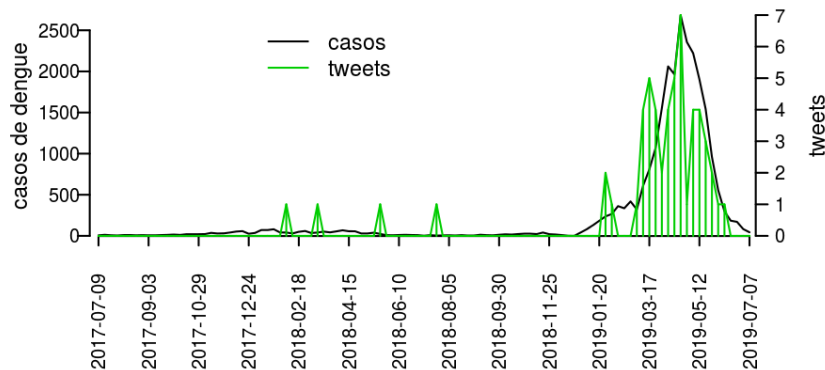
**Laranja:** transmissão aumentada e sustentada de dengue.

**Vermelho:** incidência alta de dengue, acima dos 90% históricos.

## Situação da Dengue na Regional Sete Lagoas

A figura abaixo mostra a série temporal de dengue na Regional nos últimos dois anos. Em verde, o indicador de menção a dengue nas mídias sociais.

Figura 1. Série temporal de notificações de dengue.



### Municípios

- Araçáí
- Buenópolis
- Corinto
- Curvelo
- Felixlândia
- Fortuna de Minas
- Funilândia
- Inhaúma
- Jequitibá
- Monjolos
- Morro da Garça
- Paineiras
- Papagaios
- Paraopeba
- Pequi
- Pompéu
- Prudente de Moraes
- Quartel Geral
- Santana de Pirapama
- Santo Hipólito
- Capim Branco
- Caetanópolis
- Maravilhas
- Três Marias
- Morada Nova de Minas
- Cachoeira da Prata
- Cedro do Abaeté
- Abaeté
- Augusto de Lima
- Biquinhas
- Cordisburgo
- Presidente Juscelino
- Baldim
- Inimutaba
- Sete Lagoas

[Início](#)

Tabela 1. Resumo das últimas seis semanas epidemiológicas.

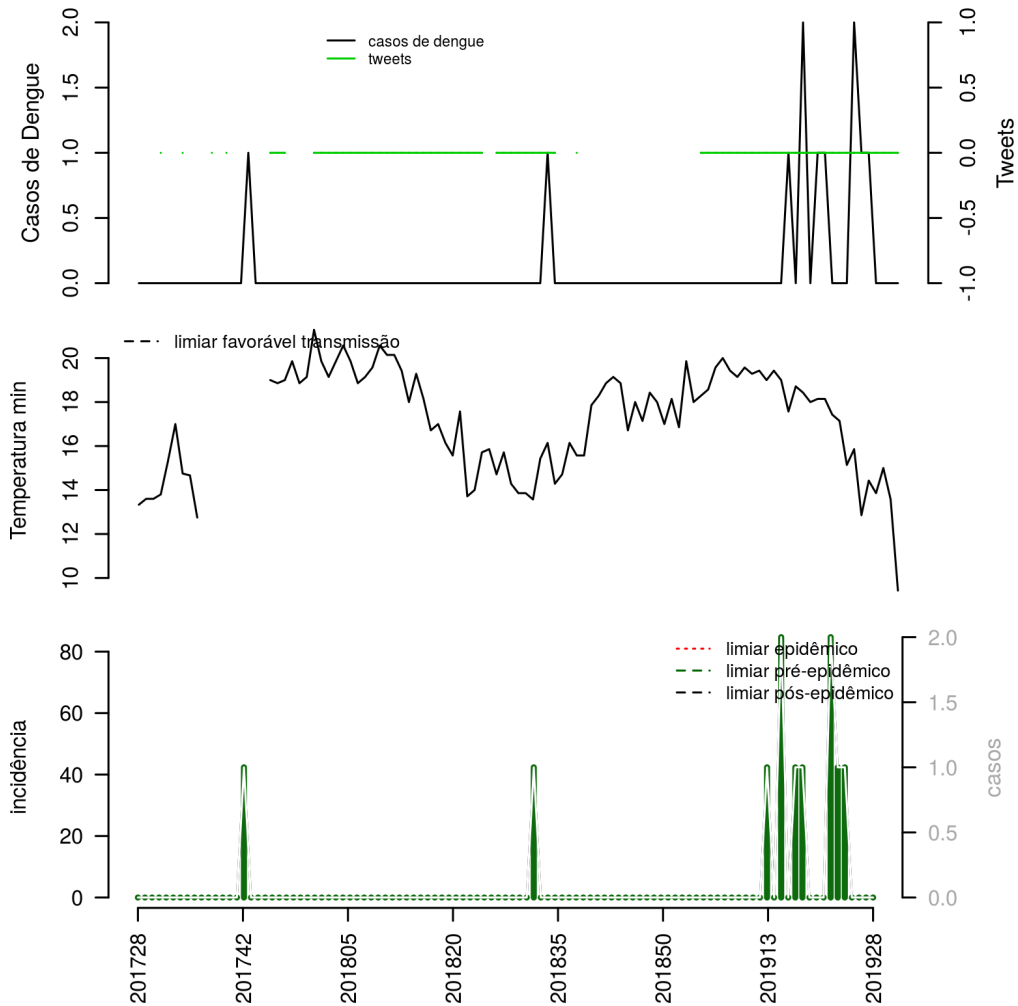
SE	temperatura	tweet	casos notif	casos preditos
201923	13.1	1	556	637
201924	14.5	1	299	341
201925	14.3	0	185	216
201926	15.3	0	171	210
201927	13.8	0	83	101
201928	9.7	0	44	67

[ver descrição das variáveis](#)

Na caixa lateral, encontra-se a situação atual de cada município. Confira nas próximas páginas, os dados detalhados dos municípios da Regional de Saúde Sete Lagoas.

## Município Araçá

**Figura 2.** (TOPO) Série temporal de casos suspeitos de dengue e série temporal de dengue mencionada em rede social; (MEIO) Perfil da temperatura; (BAIXO) histórico do alerta.



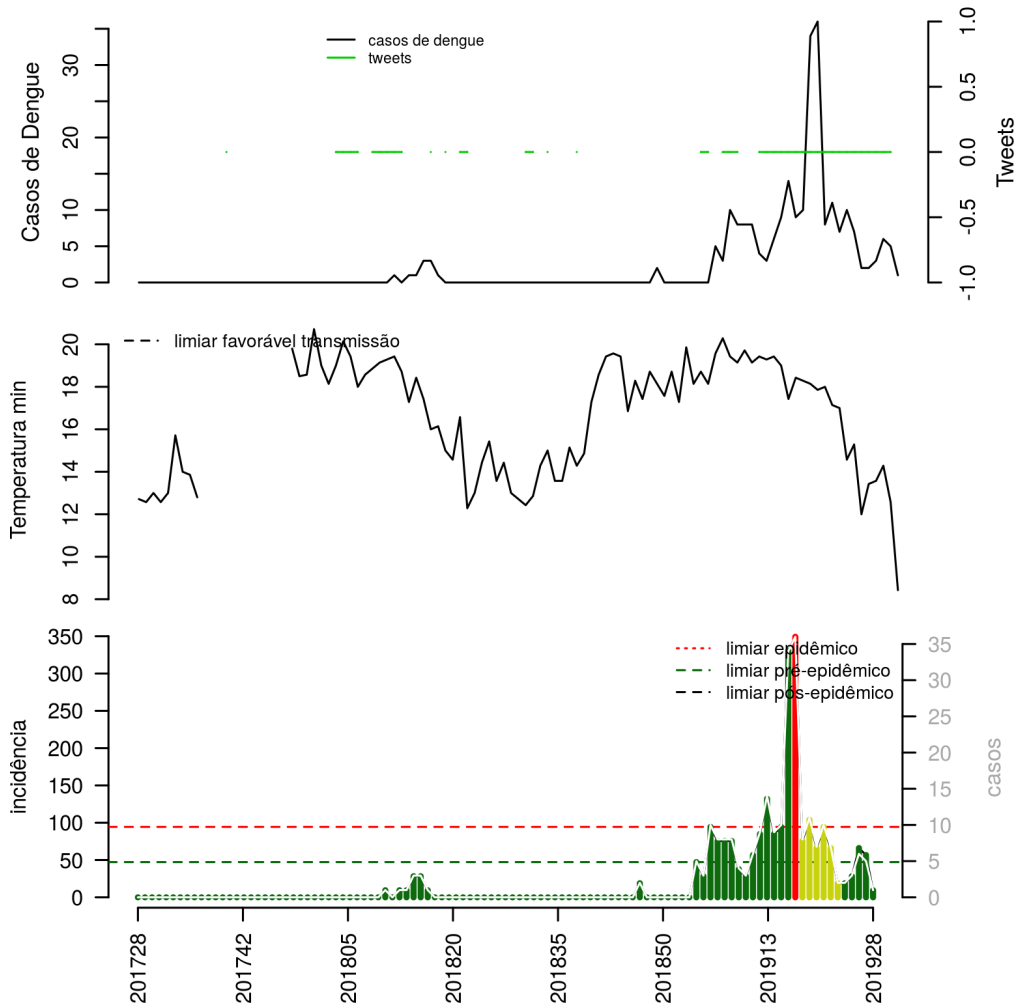
**Tabela 2.** Resumo das últimas seis semanas epidemiológicas.

SE	temperatura	tweet	casos notif	incidência	incidência max	pr(aumento)
201923	13	0	1	42	1	67
201924	14	0	1	42	1	51
201925	14	0	0	0	0	0
201926	15	0	0	0	0	0
201927	14	0	0	0	0	0
201928	9	0	0	0	0	0

[ver descrição das variáveis; Início](#)

## Município Buenópolis

**Figura 3.** (TOPO) Série temporal de casos suspeitos de dengue e série temporal de dengue mencionada em rede social; (MEIO) Perfil da temperatura; (BAIXO) histórico do alerta.



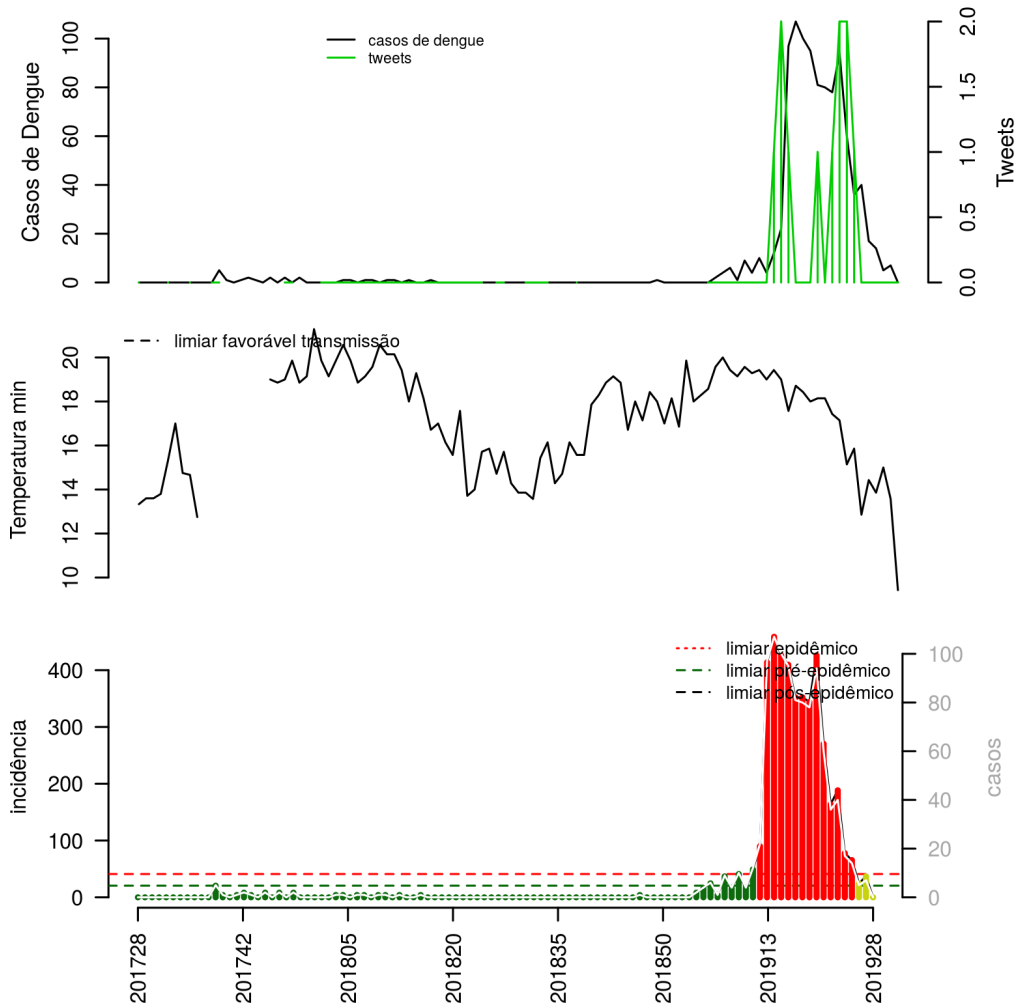
**Tabela 3.** Resumo das últimas seis semanas epidemiológicas.

SE	temperatura	tweet	casos notif	incidência	incidência max	pr(aumento)
201923	12	0	2	19	2	2
201924	13	0	2	19	2	6
201925	14	0	3	28	3	35
201926	14	0	6	66	7	90
201927	13	0	5	57	7	76
201928	8		1	9	1	4

[ver descrição das variáveis; Início](#)

## Município Corinto

**Figura 4.** (TOPO) Série temporal de casos suspeitos de dengue e série temporal de dengue mencionada em rede social; (MEIO) Perfil da temperatura; (BAIXO) histórico do alerta.



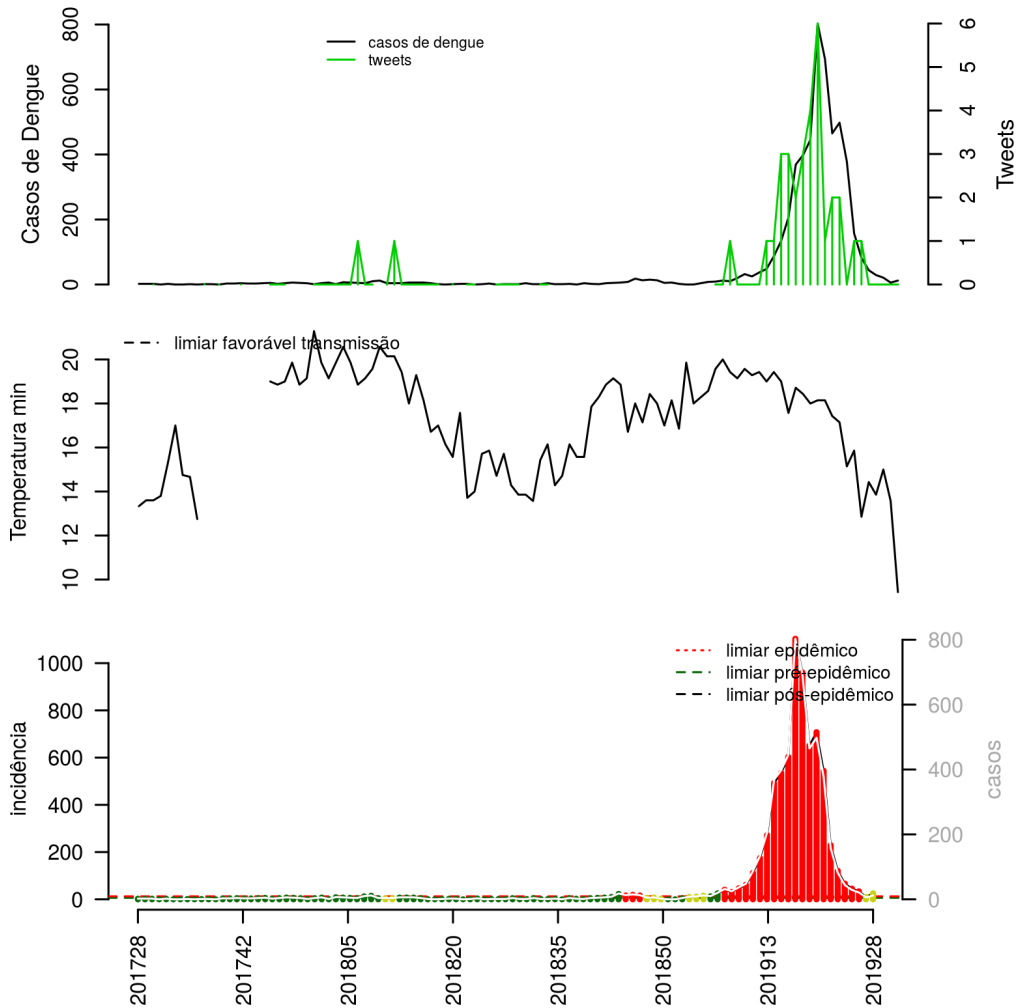
**Tabela 4.** Resumo das últimas seis semanas epidemiológicas.

SE	temperatura	tweet	casos notif	incidência	incidência max	pr(aumento)
201923	13	0	40	188	47	2
201924	14	0	17	78	20	0
201925	14	0	14	66	17	0
201926	15	0	5	25	6	0
201927	14	0	7	37	10	7
201928	9	0	0	0	0	0

[ver descrição das variáveis; Início](#)

## Município Curvelo

**Figura 5.** (TOPO) Série temporal de casos suspeitos de dengue e série temporal de dengue mencionada em rede social; (MEIO) Perfil da temperatura; (BAIXO) histórico do alerta.



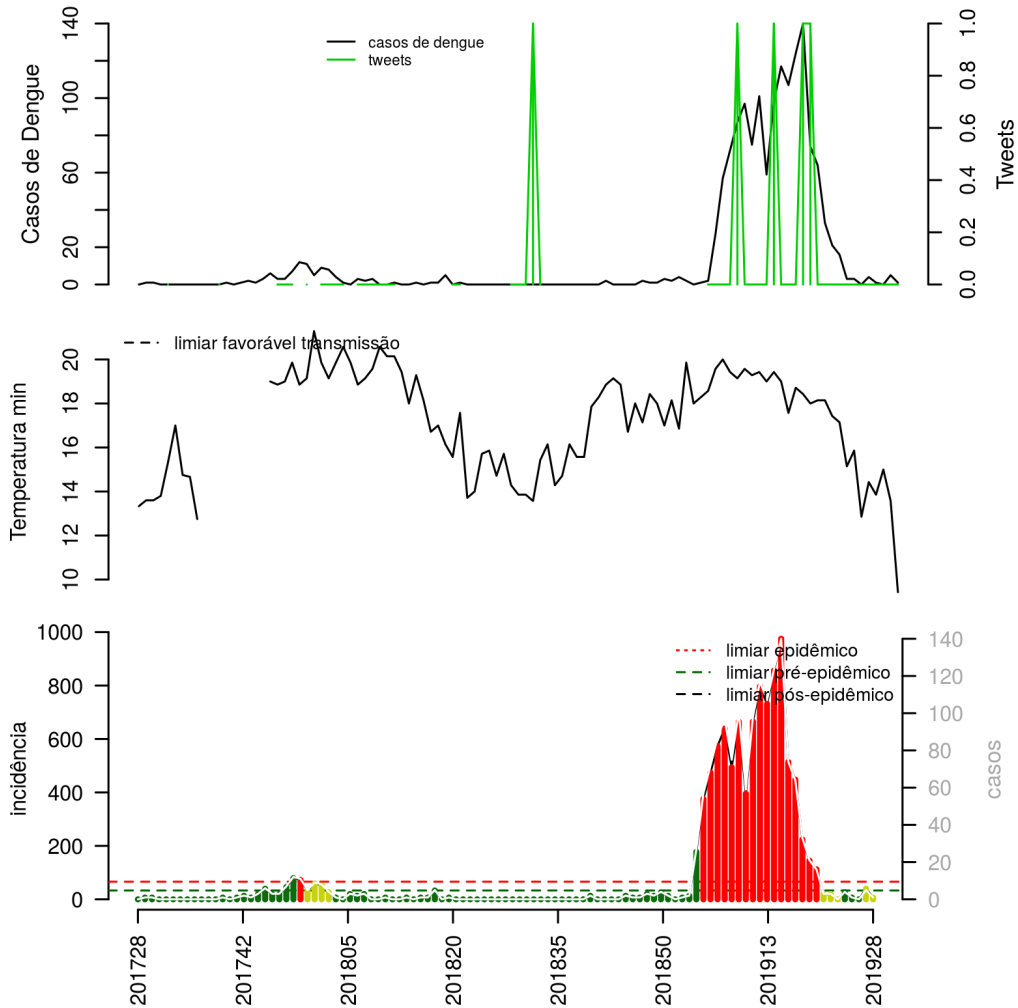
**Tabela 5.** Resumo das últimas seis semanas epidemiológicas.

SE	temperatura	tweet	casos notif	incidência	incidência max	pr(aumento)
201923	13	1	82	121	98	0
201924	14	0	44	67	54	0
201925	14	0	29	45	37	0
201926	15	0	21	34	29	0
201927	14	0	6	10	8	0
201928	9	0	12	25	22	15

[ver descrição das variáveis; Início](#)

## Município Felixlândia

**Figura 6.** (TOPO) Série temporal de casos suspeitos de dengue e série temporal de dengue mencionada em rede social; (MEIO) Perfil da temperatura; (BAIXO) histórico do alerta.



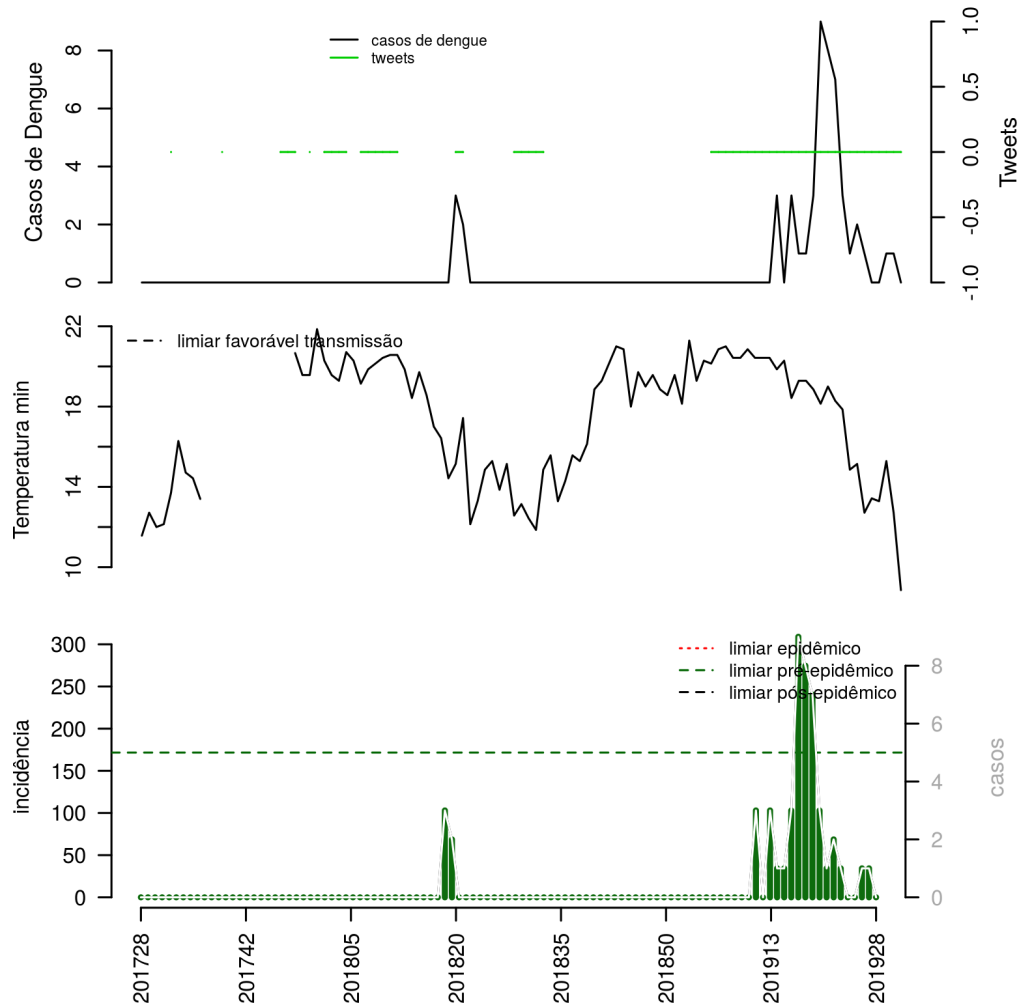
**Tabela 6.** Resumo das últimas seis semanas epidemiológicas.

SE	temperatura	tweet	casos notif	incidência	incidência max	pr(aumento)
201923	13	0	0	0	0	0
201924	14	0	4	26	4	53
201925	14	0	1	7	1	21
201926	15	0	0	0	0	0
201927	14	0	5	40	7	95
201928	9	0	1	7	1	24

[ver descrição das variáveis; Início](#)

## Município Fortuna de Minas

**Figura 7.** (TOPO) Série temporal de casos suspeitos de dengue e série temporal de dengue mencionada em rede social; (MEIO) Perfil da temperatura; (BAIXO) histórico do alerta.



**Tabela 7.** Resumo das últimas seis semanas epidemiológicas.

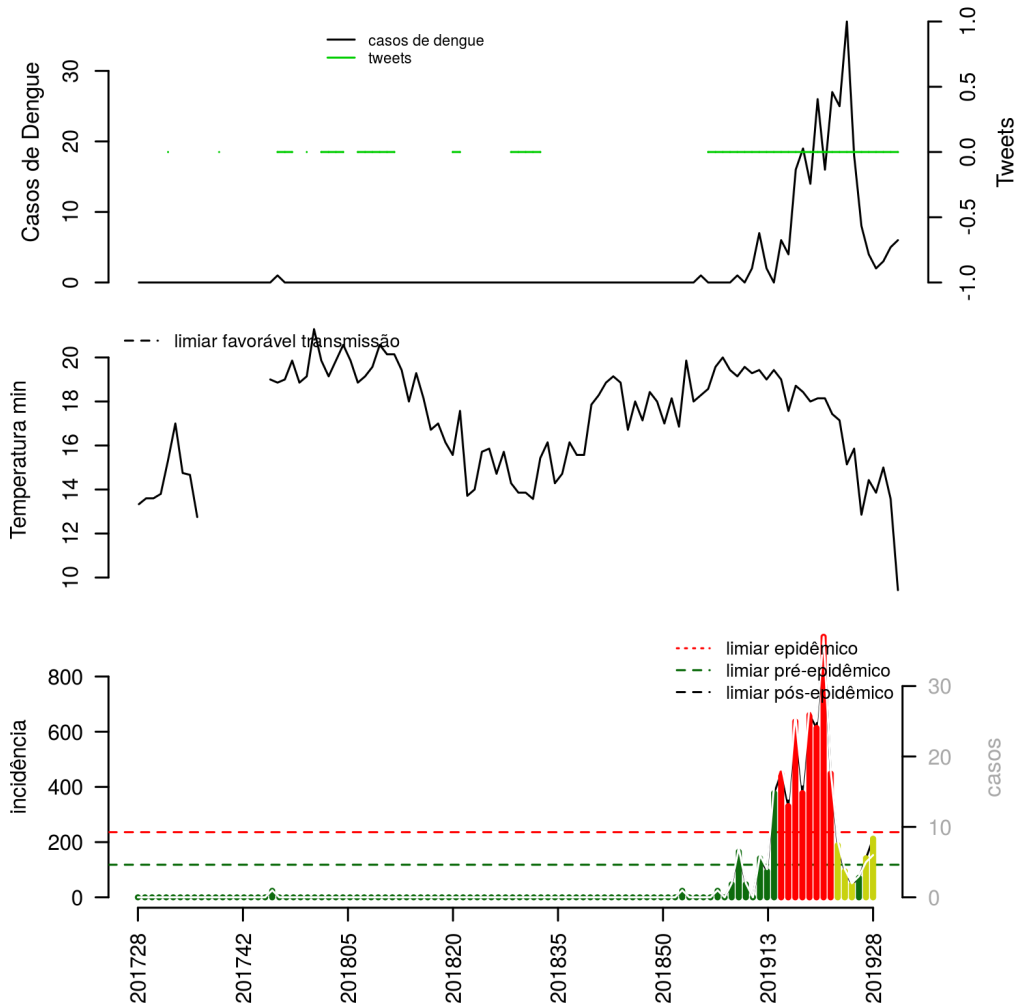
SE	temperatura	tweet	casos notif	incidência	incidência max	pr(aumento)
201923	13	0	1	34	1	20
201924	13	0	0	0	0	0
201925	13	0	0	0	0	0
201926	15	0	1	34	1	71
201927	13	0	1	34	1	74
201928	9	0	0	0	0	0

[ver descrição das variáveis; Início](#)



## Município Funilândia

**Figura 8.** (TOPO) Série temporal de casos suspeitos de dengue e série temporal de dengue mencionada em rede social; (MEIO) Perfil da temperatura; (BAIXO) histórico do alerta.



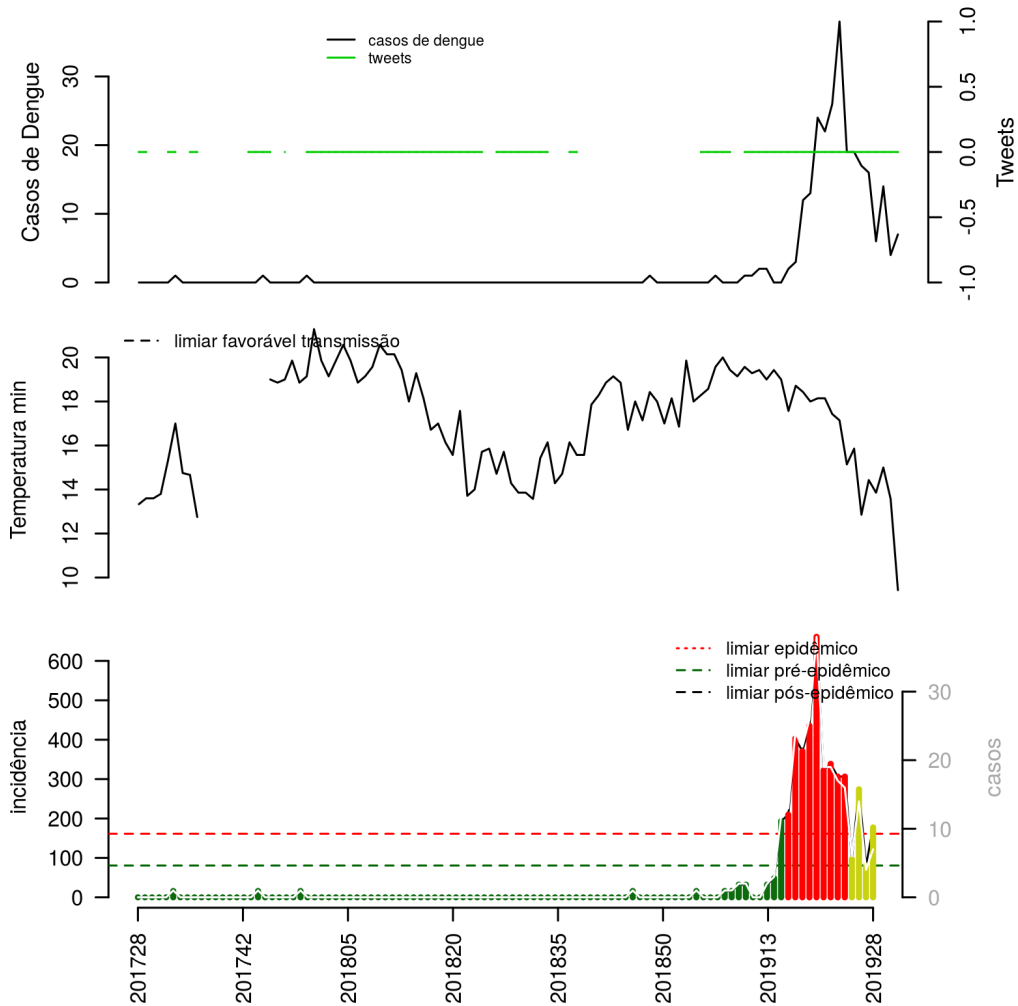
**Tabela 8.** Resumo das últimas seis semanas epidemiológicas.

SE	temperatura	tweet	casos notif	incidência	incidência max	pr(aumento)
201923	13	0	8	189	9	0
201924	14	0	4	94	4	0
201925	14	0	2	47	2	0
201926	15	0	3	71	3	14
201927	14	0	5	142	7	77
201928	9	0	6	212	10	92

[ver descrição das variáveis; Início](#)

## Município Inhaúma

**Figura 9.** (TOPO) Série temporal de casos suspeitos de dengue e série temporal de dengue mencionada em rede social; (MEIO) Perfil da temperatura; (BAIXO) histórico do alerta.



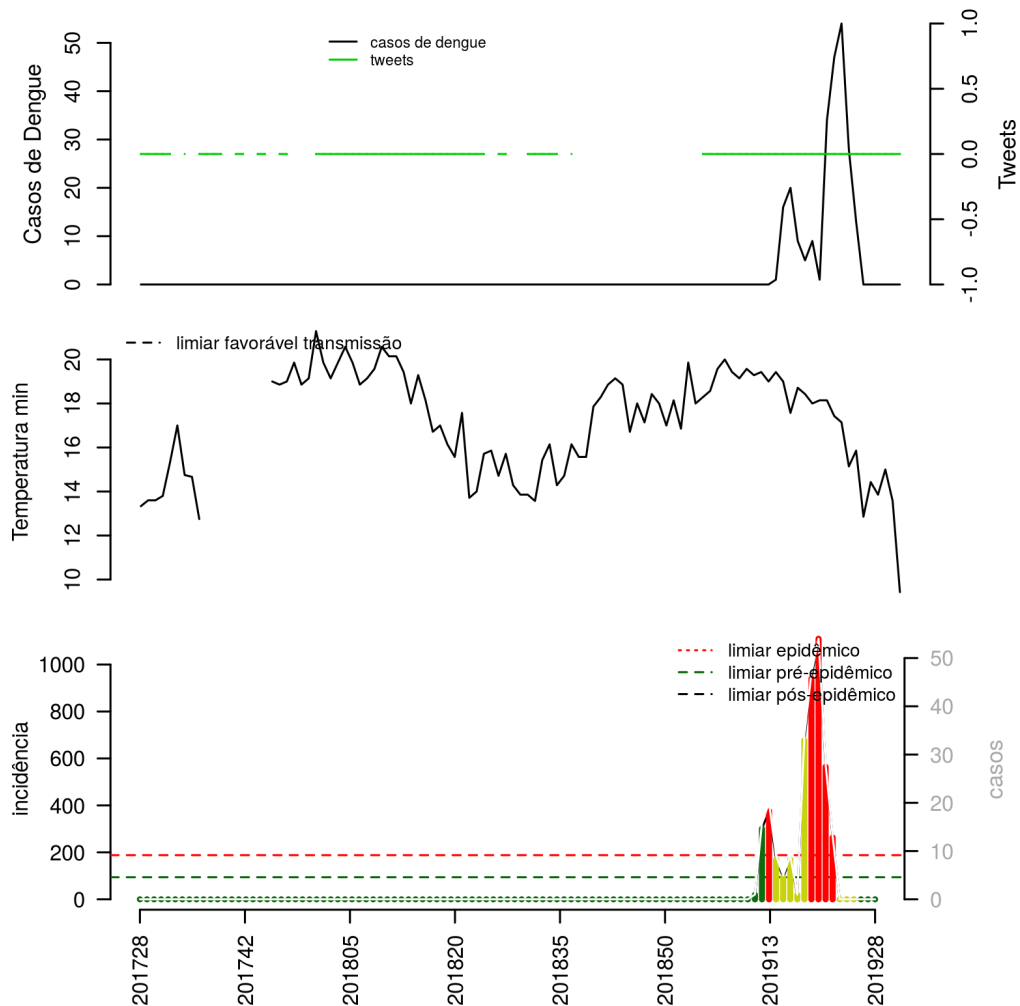
**Tabela 9.** Resumo das últimas seis semanas epidemiológicas.

SE	temperatura	tweet	casos notif	incidência	incidência max	pr(aumento)
201923	13	0	17	306	19	17
201924	14	0	16	306	19	34
201925	14	0	6	97	7	0
201926	15	0	14	274	18	59
201927	14	0	4	81	5	3
201928	9	0	7	177	12	50

[ver descrição das variáveis; Início](#)

## Município Jequitibá

**Figura 10.** (TOPO) Série temporal de casos suspeitos de dengue e série temporal de dengue mencionada em rede social; (MEIO) Perfil da temperatura; (BAIXO) histórico do alerta.



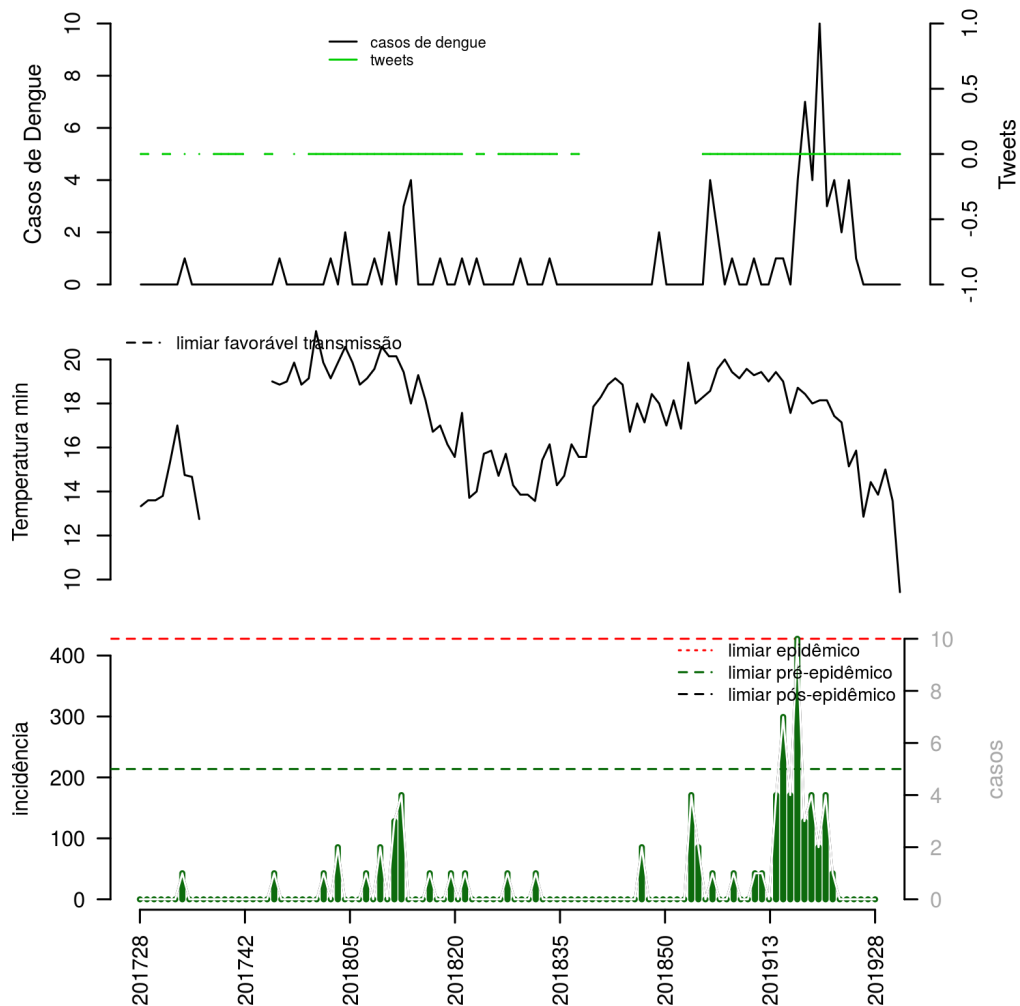
**Tabela 10.** Resumo das últimas seis semanas epidemiológicas.

SE	temperatura	tweet	casos notif	incidência	incidência max	pr(aumento)
201923	13	0	0	0	0	0
201924	14	0	0	0	0	0
201925	14	0	0	0	0	0
201926	15	0	0	0	0	0
201927	14	0	0	0	0	0
201928	9	0	0	0	0	0

[ver descrição das variáveis; Início](#)

## Município Monjolos

**Figura 11.** (TOPO) Série temporal de casos suspeitos de dengue e série temporal de dengue mencionada em rede social; (MEIO) Perfil da temperatura; (BAIXO) histórico do alerta.



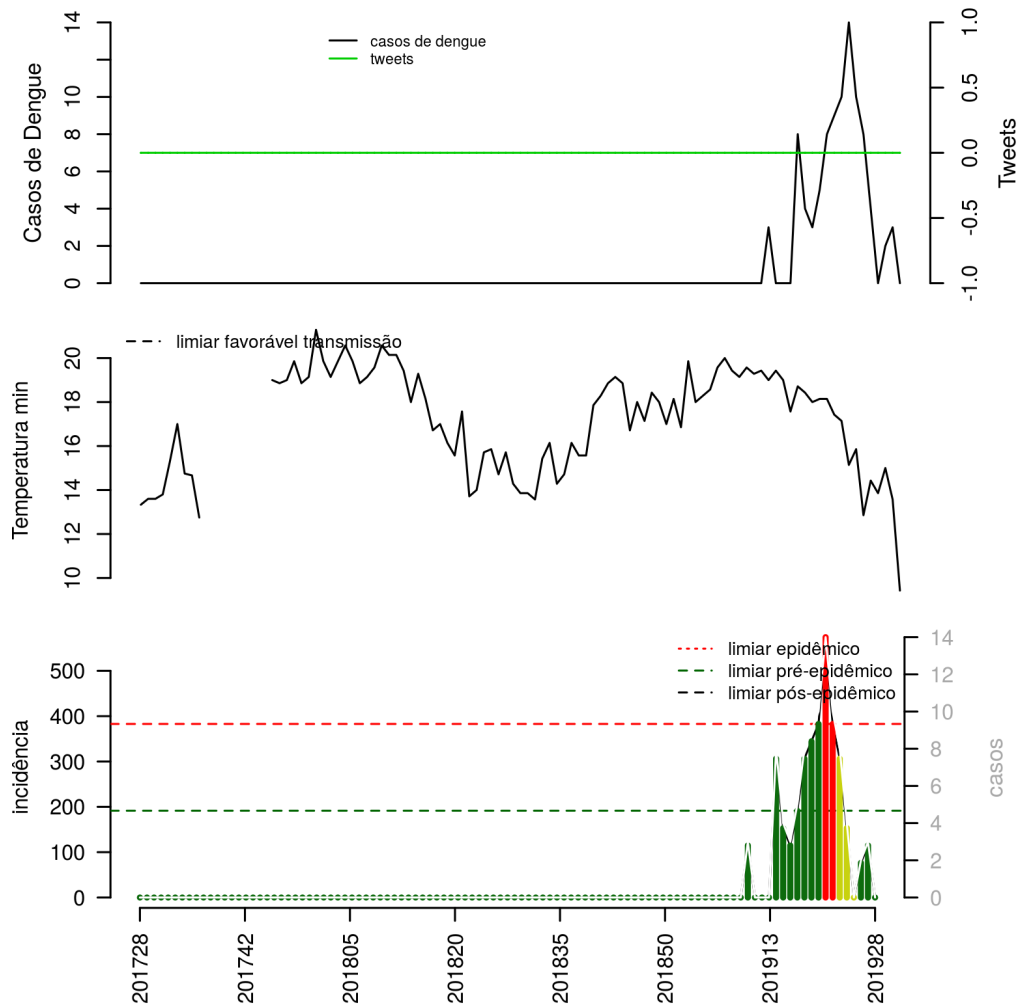
**Tabela 11.** Resumo das últimas seis semanas epidemiológicas.

SE	temperatura	tweet	casos notif	incidência	incidência max	pr(aumento)
201923	13	0	0	0	0	0
201924	14	0	0	0	0	0
201925	14	0	0	0	0	0
201926	15	0	0	0	0	0
201927	14	0	0	0	0	0
201928	9	0	0	0	0	0

[ver descrição das variáveis; Início](#)

## Município Morro da Garça

**Figura 12.** (TOPO) Série temporal de casos suspeitos de dengue e série temporal de dengue mencionada em rede social; (MEIO) Perfil da temperatura; (BAIXO) histórico do alerta.



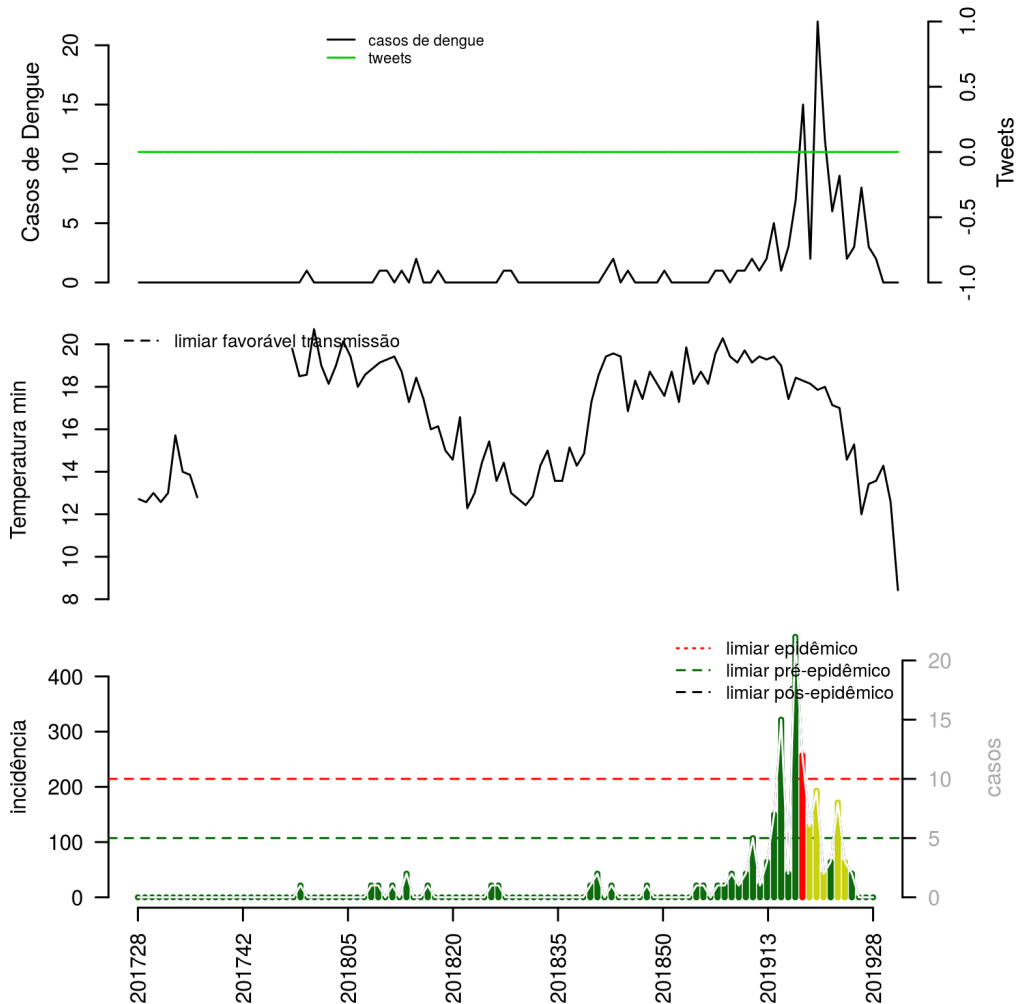
**Tabela 12.** Resumo das últimas seis semanas epidemiológicas.

SE	temperatura	tweet	casos notif	incidência	incidência max	pr(aumento)
201923	13		8	306	9	23
201924	14		4	153	4	5
201925	14		0	0	0	0
201926	15		2	77	2	15
201927	14		3	115	4	59
201928	9		0	0	0	0

[ver descrição das variáveis; Início](#)

## Município Paineiras

**Figura 13.** (TOPO) Série temporal de casos suspeitos de dengue e série temporal de dengue mencionada em rede social; (MEIO) Perfil da temperatura; (BAIXO) histórico do alerta.



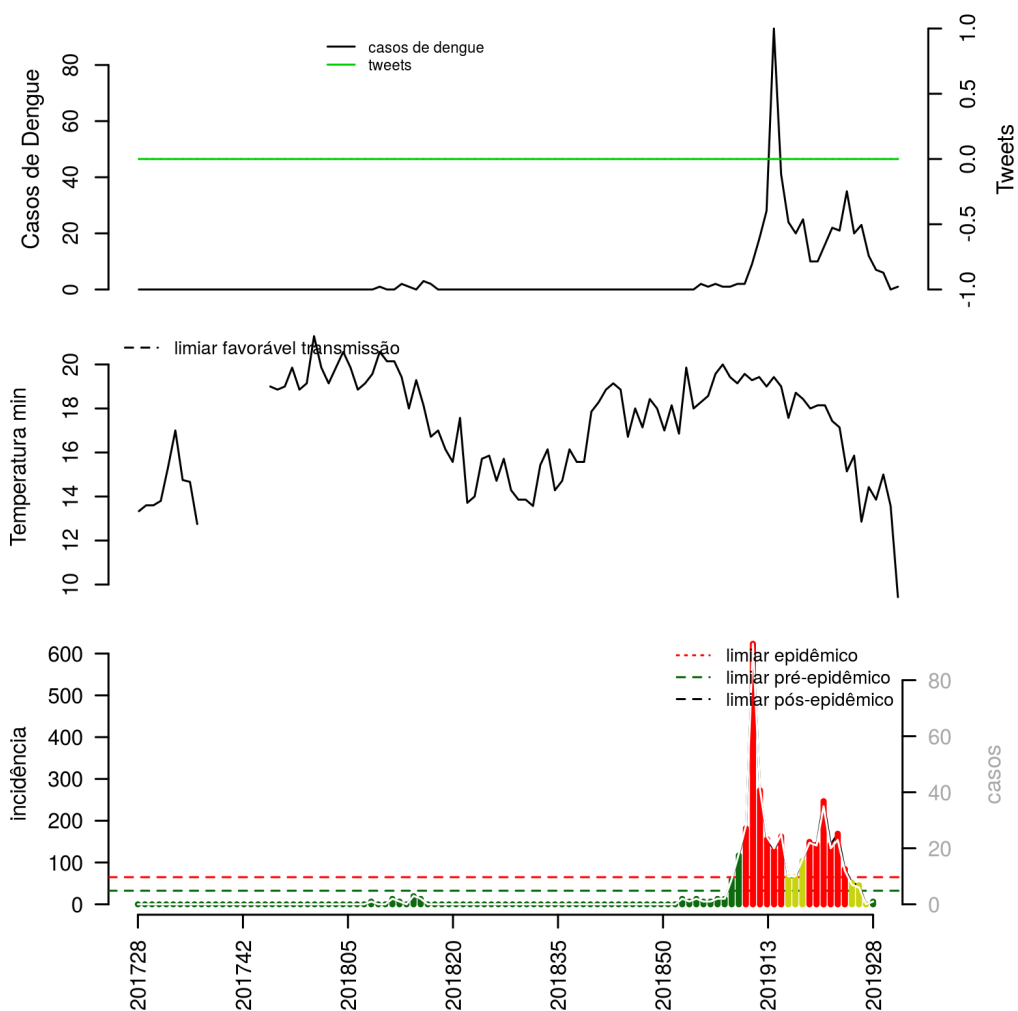
**Tabela 13.** Resumo das últimas seis semanas epidemiológicas.

SE	temperatura	tweet	casos notif	incidência	incidência max	pr(aumento)
201923	12		8	172	9	82
201924	13		3	64	3	29
201925	14		2	43	2	14
201926	14		0	0	0	0
201927	13		0	0	0	0
201928	8		0	0	0	0

[ver descrição das variáveis; Início](#)

## Município Papagaios

**Figura 14.** (TOPO) Série temporal de casos suspeitos de dengue e série temporal de dengue mencionada em rede social; (MEIO) Perfil da temperatura; (BAIXO) histórico do alerta.



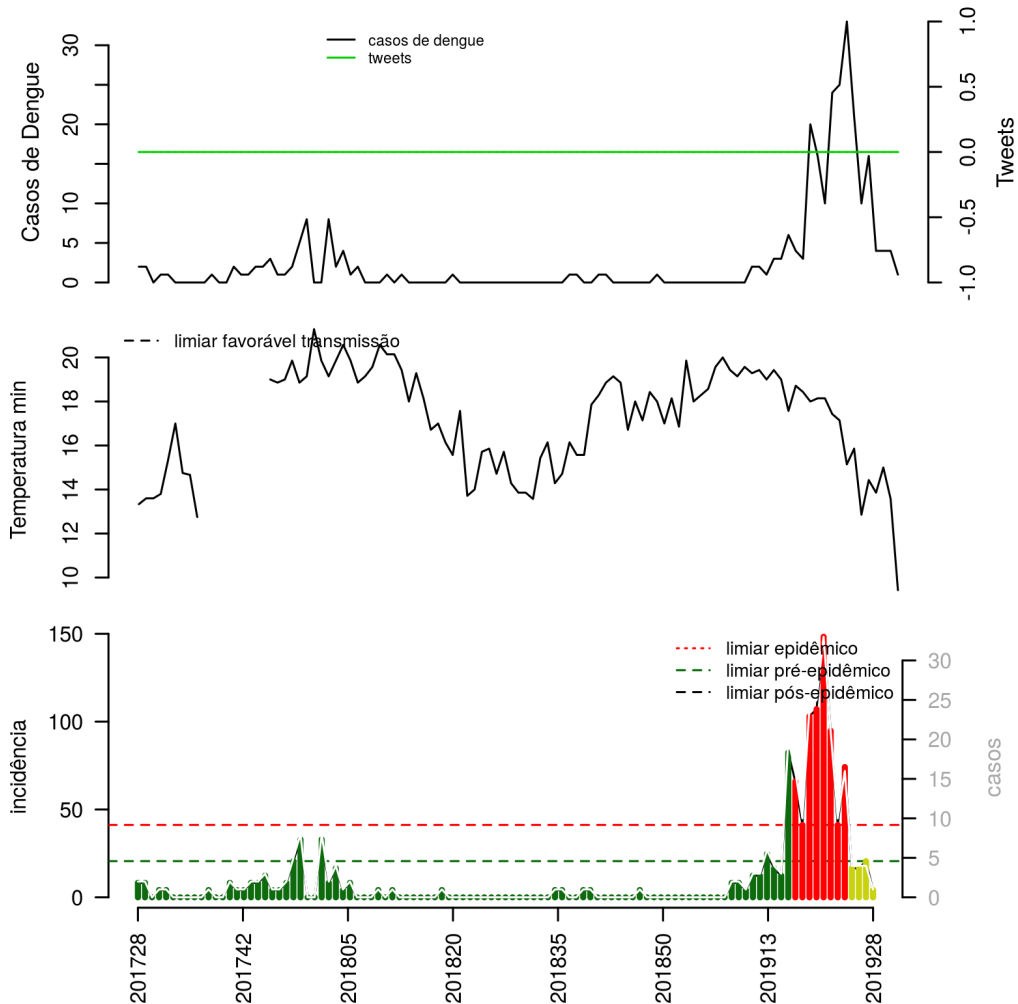
**Tabela 14.** Resumo das últimas seis semanas epidemiológicas.

SE	temperatura	tweet	casos notif	incidência	incidência max	pr(aumento)
201923	13		23	169	26	43
201924	14		12	84	14	2
201925	14		7	52	8	1
201926	15		6	45	7	3
201927	14		0	0	0	0
201928	9		1	6	1	2

[ver descrição das variáveis; Início](#)

## Município Paraopeba

**Figura 15.** (TOPO) Série temporal de casos suspeitos de dengue e série temporal de dengue mencionada em rede social; (MEIO) Perfil da temperatura; (BAIXO) histórico do alerta.



**Tabela 15.** Resumo das últimas seis semanas epidemiológicas.

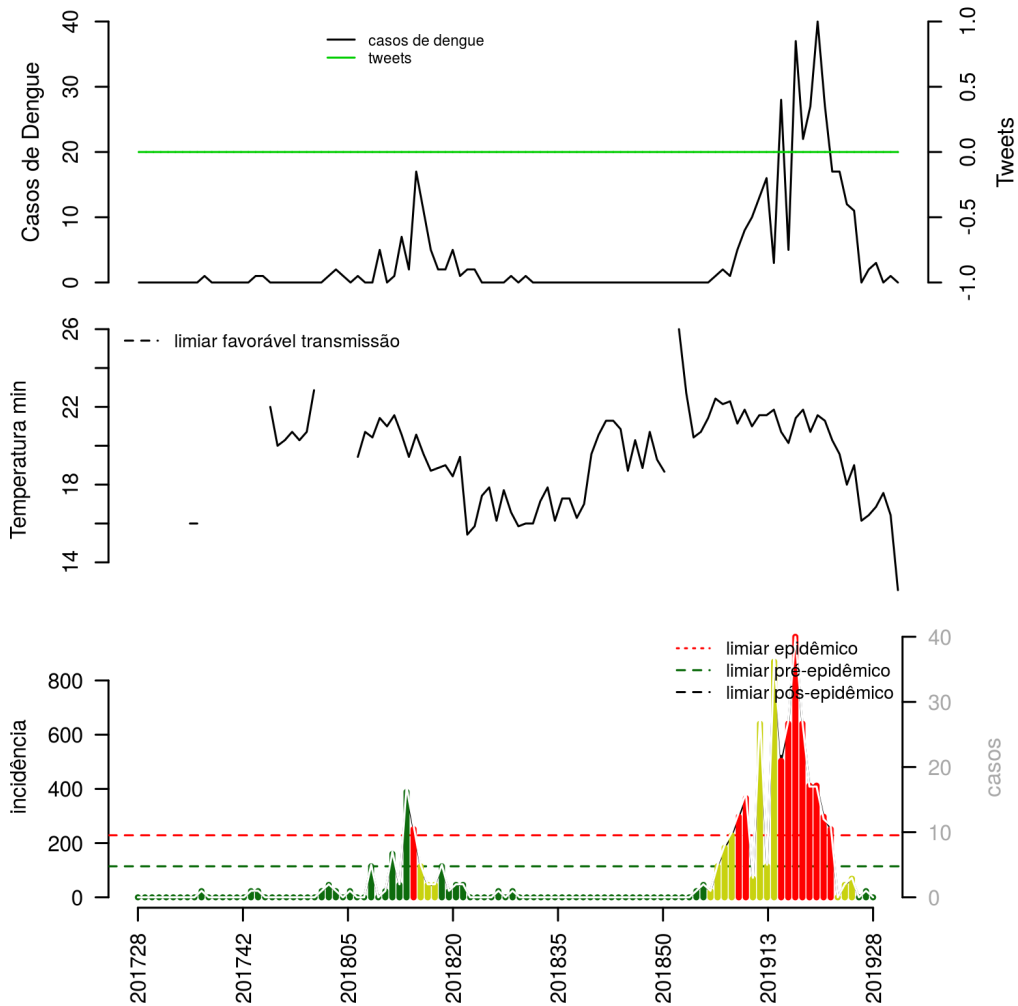
SE	temperatura	tweet	casos notif	incidência	incidência max	pr(aumento)
201923	13		10	41	11	0
201924	14		16	74	19	24
201925	14		4	16	4	0
201926	15		4	16	5	2
201927	14		4	21	5	19
201928	9		1	4	1	3

[ver descrição das variáveis; Início](#)



## Município Pequi

**Figura 16.** (TOPO) Série temporal de casos suspeitos de dengue e série temporal de dengue mencionada em rede social; (MEIO) Perfil da temperatura; (BAIXO) histórico do alerta.



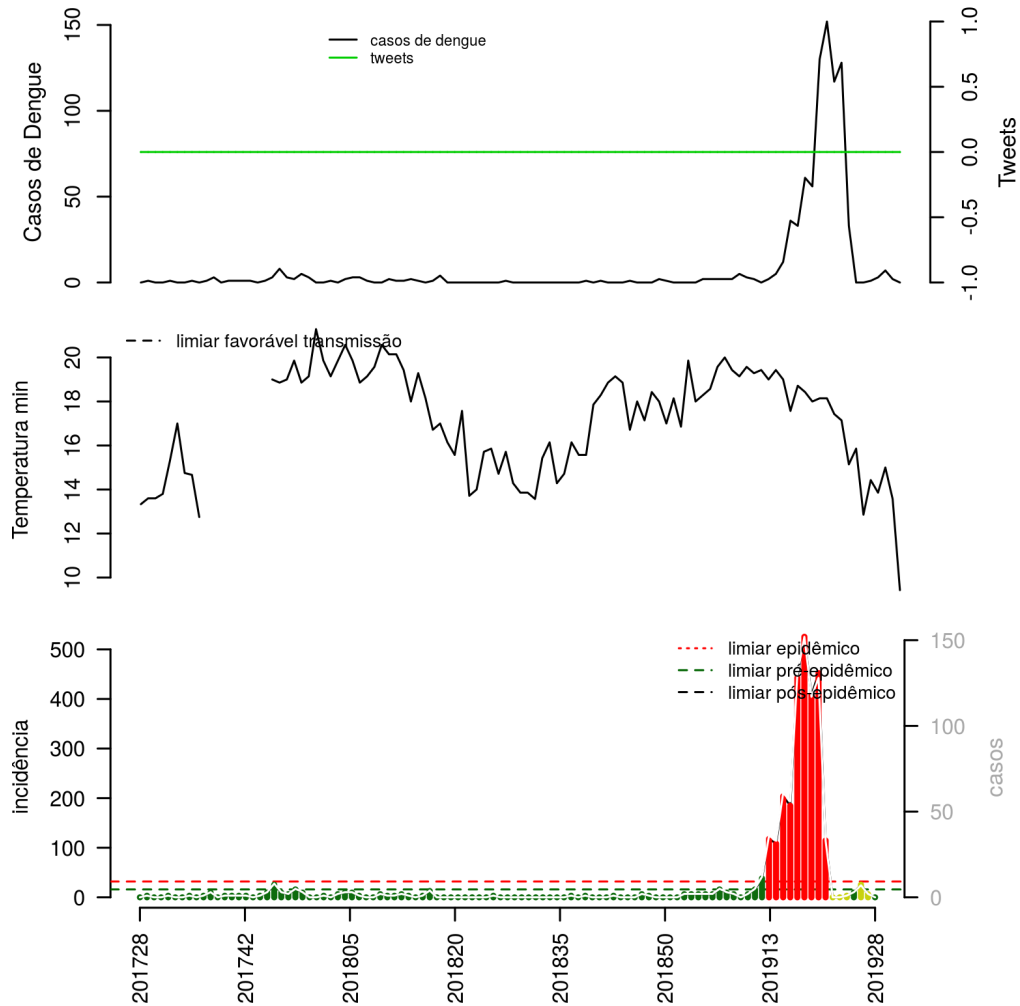
**Tabela 16.** Resumo das últimas seis semanas epidemiológicas.

SE	temperatura	tweet	casos notif	incidência	incidência max	pr(aumento)
201923	16		0	0	0	0
201924	16		2	46	2	1
201925	17		3	69	3	26
201926	18		0	0	0	0
201927	16		1	23	1	30
201928	13		0	0	0	0

[ver descrição das variáveis; Início](#)

## Município Pompéu

**Figura 17.** (TOPO) Série temporal de casos suspeitos de dengue e série temporal de dengue mencionada em rede social; (MEIO) Perfil da temperatura; (BAIXO) histórico do alerta.



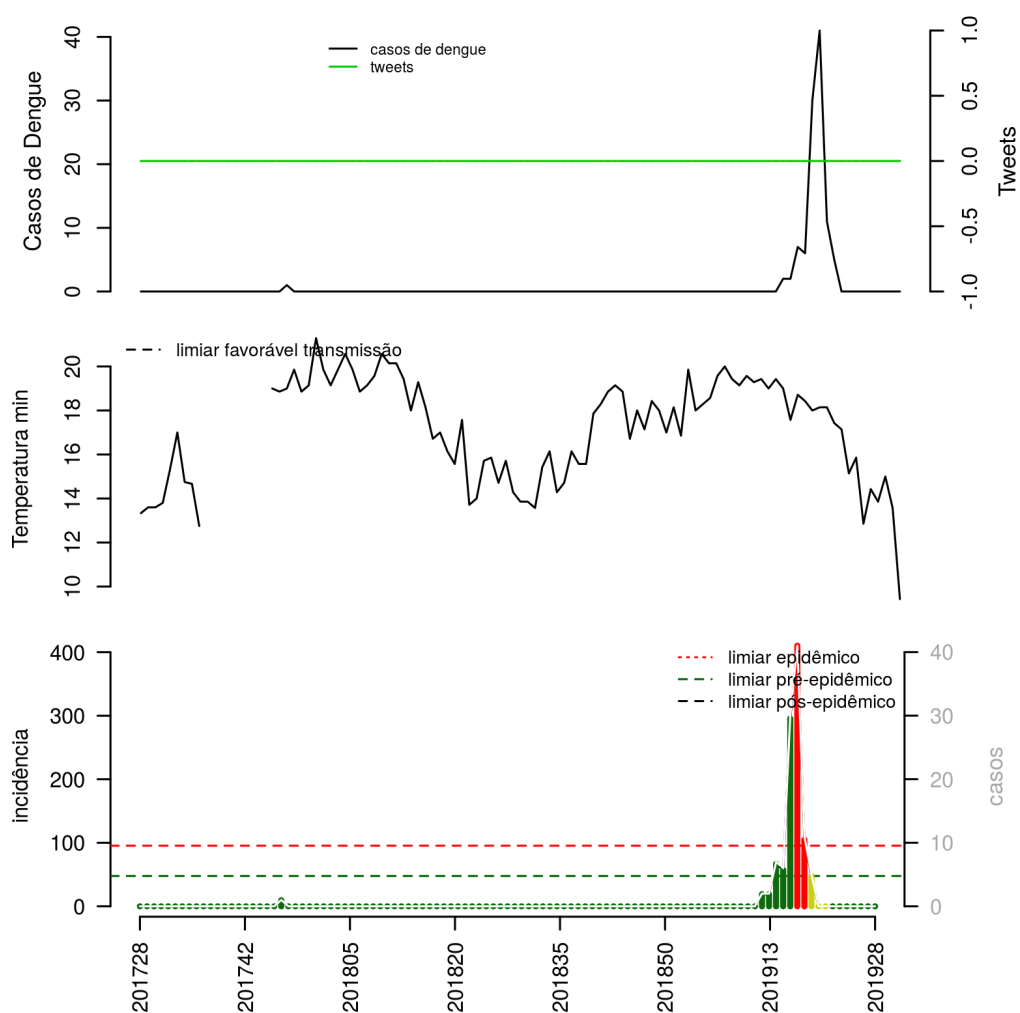
**Tabela 17.** Resumo das últimas seis semanas epidemiológicas.

SE	temperatura	tweet	casos notif	incidência	incidência max	pr(aumento)
201923	13		0	0	0	0
201924	14		1	3	1	0
201925	14		3	10	3	16
201926	15		7	25	9	97
201927	14		2	6	2	26
201928	9		0	0	0	0

[ver descrição das variáveis; Início](#)

## Município Prudente de Morais

**Figura 18.** (TOPO) Série temporal de casos suspeitos de dengue e série temporal de dengue mencionada em rede social; (MEIO) Perfil da temperatura; (BAIXO) histórico do alerta.



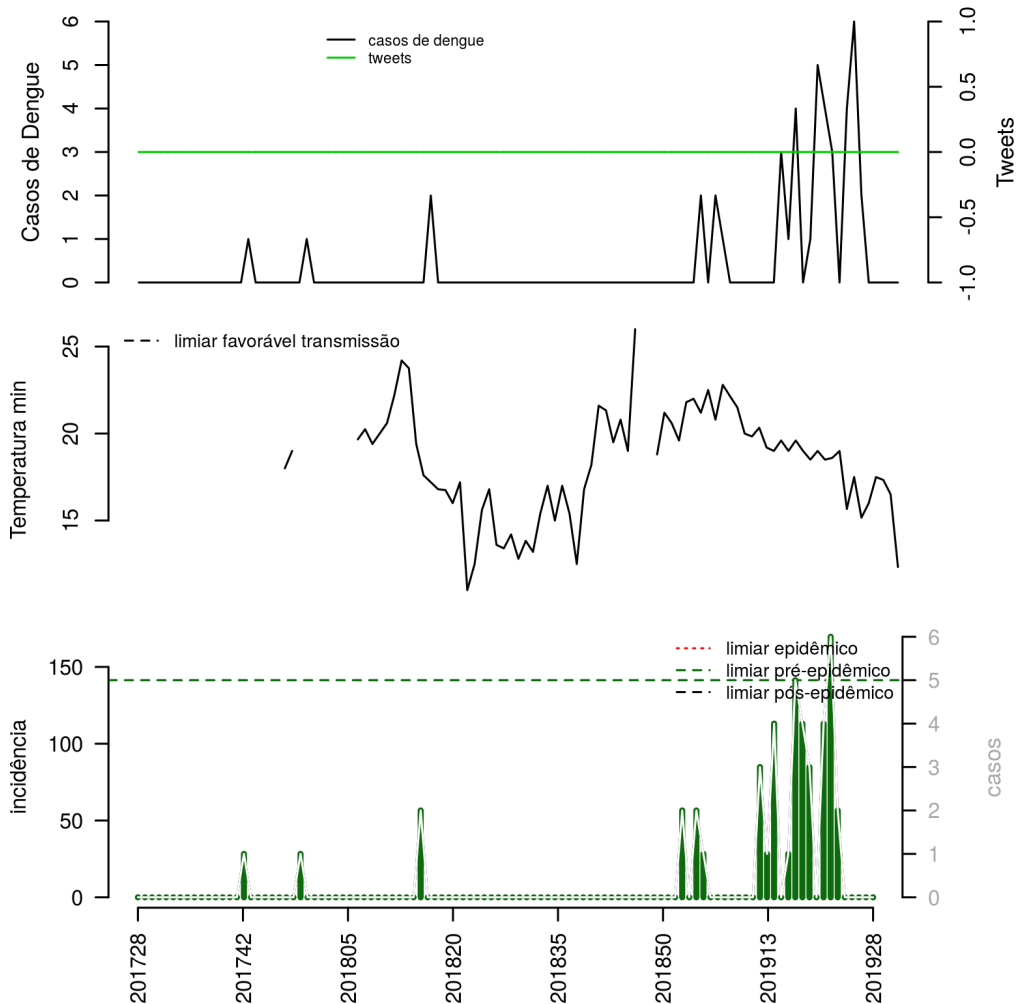
**Tabela 18.** Resumo das últimas seis semanas epidemiológicas.

SE	temperatura	tweet	casos notif	incidência	incidência max	pr(aumento)
201923	13		0	0	0	0
201924	14		0	0	0	0
201925	14		0	0	0	0
201926	15		0	0	0	0
201927	14		0	0	0	0
201928	9		0	0	0	0

[ver descrição das variáveis; Início](#)

## Município Quartel Geral

**Figura 19.** (TOPO) Série temporal de casos suspeitos de dengue e série temporal de dengue mencionada em rede social; (MEIO) Perfil da temperatura; (BAIXO) histórico do alerta.



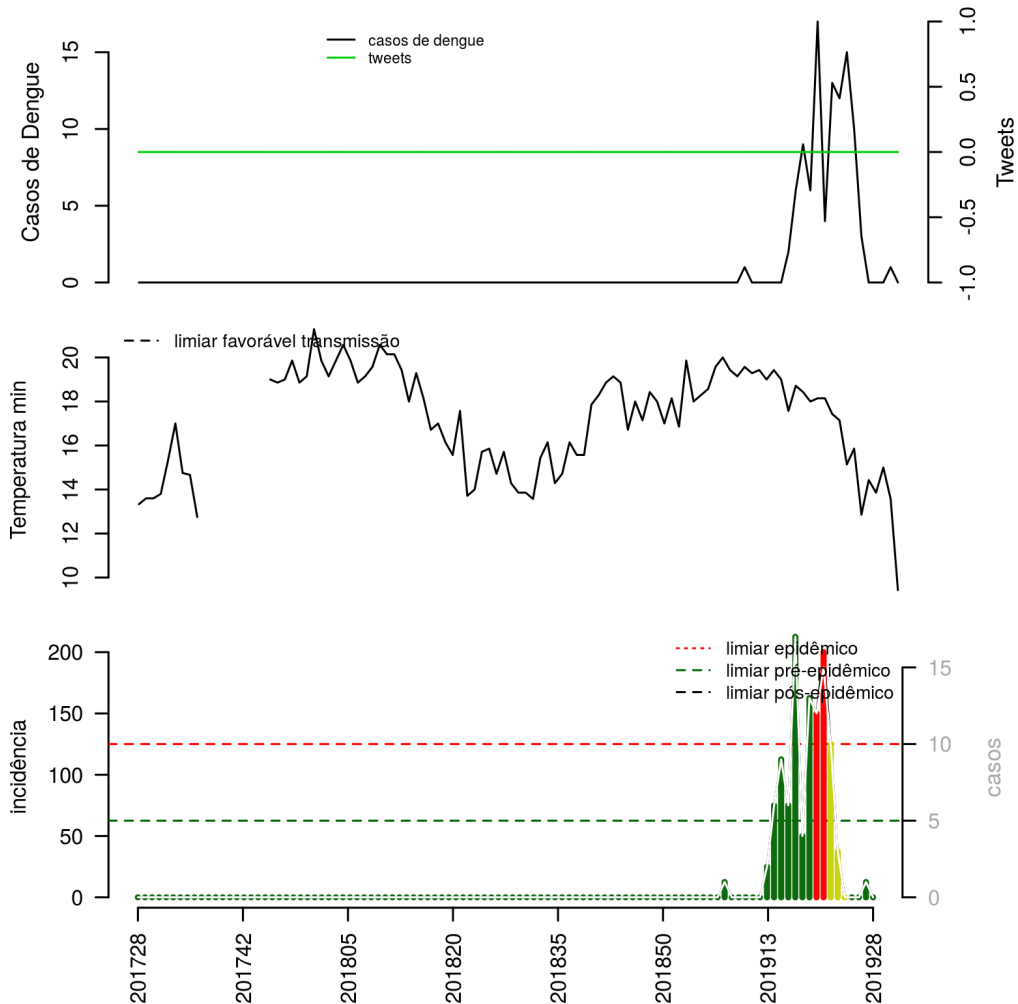
**Tabela 19.** Resumo das últimas seis semanas epidemiológicas.

SE	temperatura	tweet	casos notif	incidência	incidência max	pr(aumento)
201923	15		2	57	2	28
201924	16		0	0	0	0
201925	18		0	0	0	0
201926	17		0	0	0	0
201927	16		0	0	0	0
201928	12		0	0	0	0

[ver descrição das variáveis; Início](#)

## Município Santana de Pirapama

**Figura 20.** (TOPO) Série temporal de casos suspeitos de dengue e série temporal de dengue mencionada em rede social; (MEIO) Perfil da temperatura; (BAIXO) histórico do alerta.



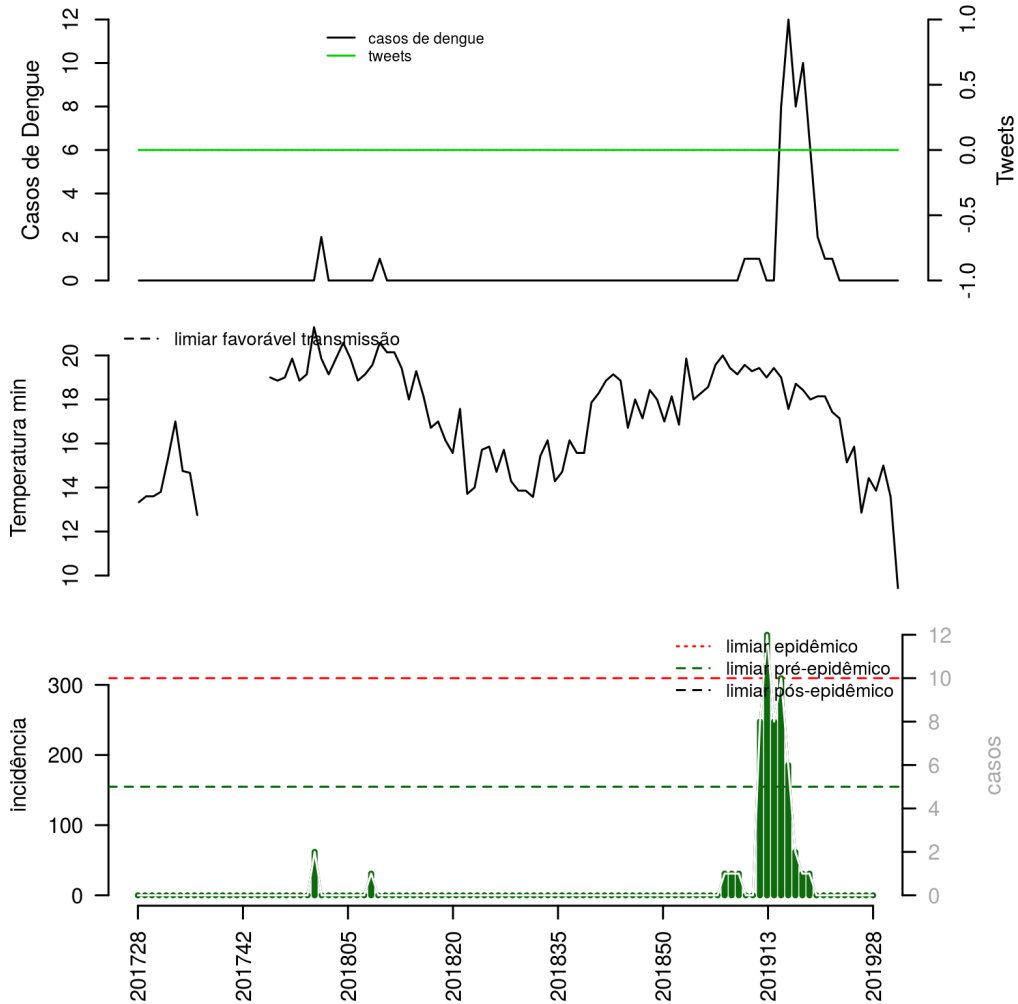
**Tabela 20.** Resumo das últimas seis semanas epidemiológicas.

SE	temperatura	tweet	casos notif	incidência	incidência max	pr(aumento)
201923	13		3	38	3	1
201924	14		0	0	0	0
201925	14		0	0	0	0
201926	15		0	0	0	0
201927	14		1	13	1	71
201928	9		0	0	0	0

[ver descrição das variáveis; Início](#)

## Município Santo Hipólito

**Figura 21.** (TOPO) Série temporal de casos suspeitos de dengue e série temporal de dengue mencionada em rede social; (MEIO) Perfil da temperatura; (BAIXO) histórico do alerta.



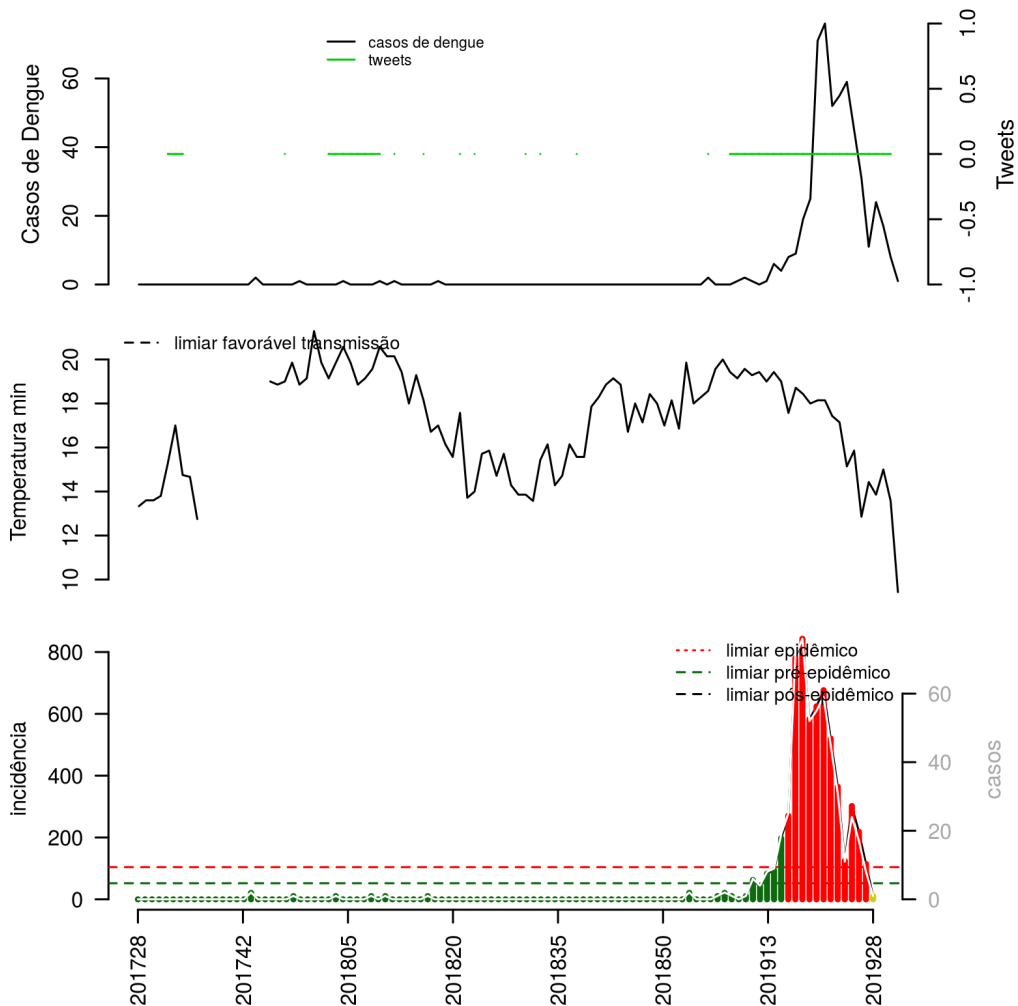
**Tabela 21.** Resumo das últimas seis semanas epidemiológicas.

SE	temperatura	tweet	casos notif	incidência	incidência max	pr(aumento)
201923	13		0	0	0	0
201924	14		0	0	0	0
201925	14		0	0	0	0
201926	15		0	0	0	0
201927	14		0	0	0	0
201928	9		0	0	0	0

[ver descrição das variáveis; Início](#)

## Município Capim Branco

**Figura 22.** (TOPO) Série temporal de casos suspeitos de dengue e série temporal de dengue mencionada em rede social; (MEIO) Perfil da temperatura; (BAIXO) histórico do alerta.



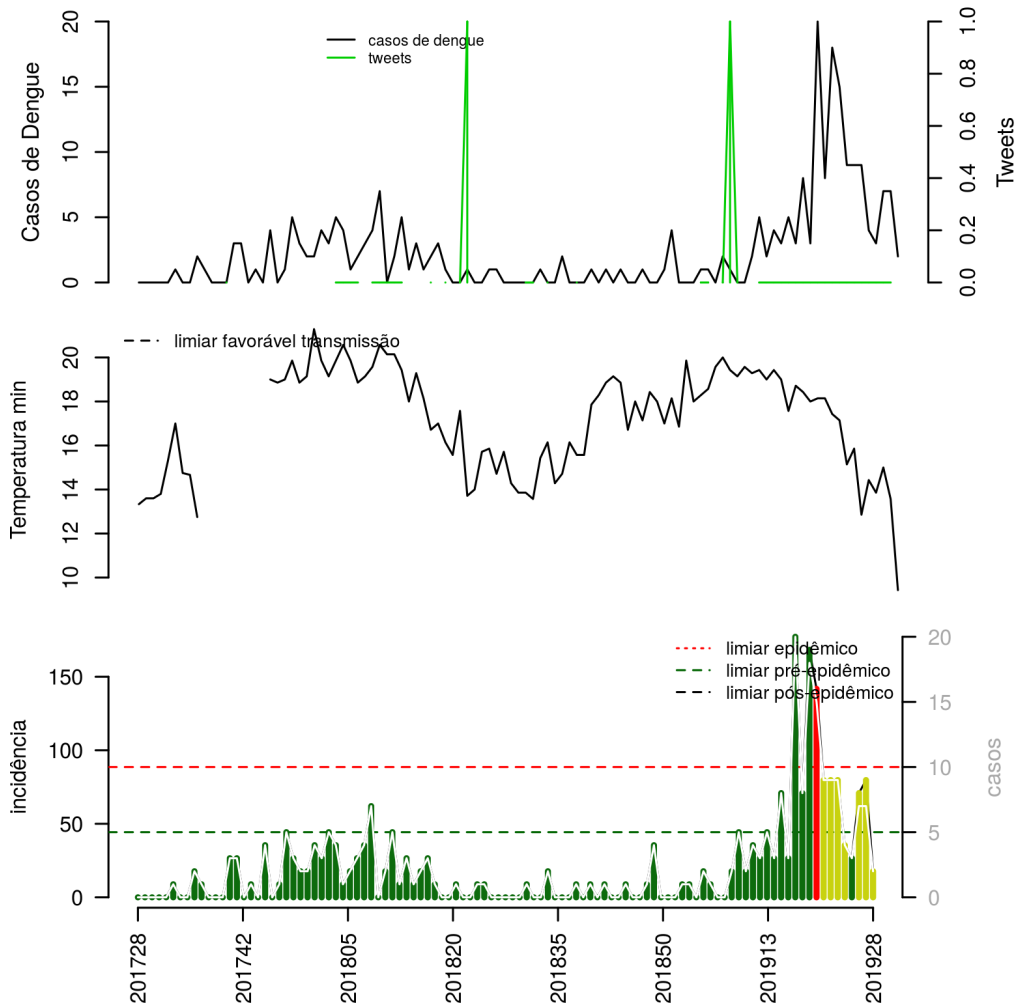
**Tabela 22.** Resumo das últimas seis semanas epidemiológicas.

SE	temperatura	tweet	casos notif	incidência	incidência max	pr(aumento)
201923	13	0	31	364	36	1
201924	14	0	11	125	13	0
201925	14	0	24	302	30	23
201926	15	0	17	219	22	23
201927	14	0	8	114	12	2
201928	9		1	10	1	0

[ver descrição das variáveis; Início](#)

## Município Caetanópolis

**Figura 23.** (TOPO) Série temporal de casos suspeitos de dengue e série temporal de dengue mencionada em rede social; (MEIO) Perfil da temperatura; (BAIXO) histórico do alerta.



**Tabela 23.** Resumo das últimas seis semanas epidemiológicas.

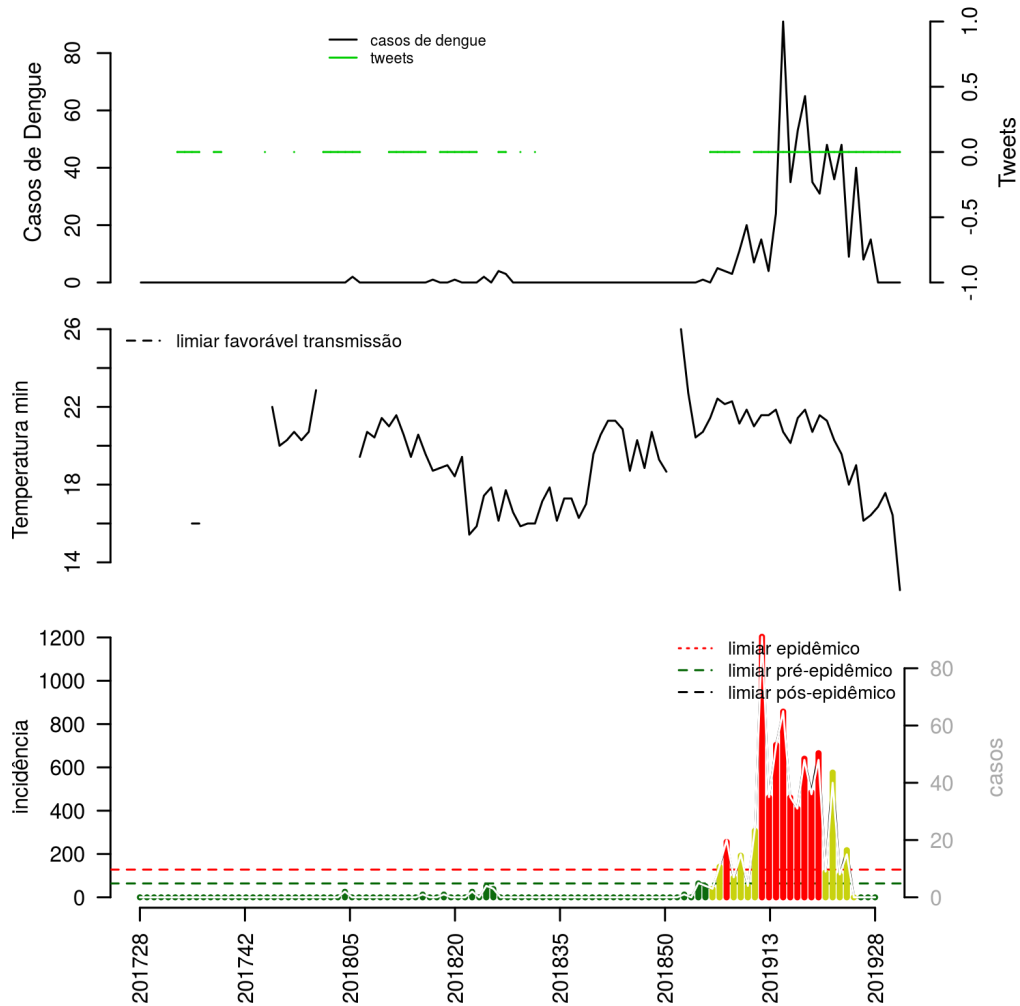
SE	temperatura	tweet	casos notif	incidência	incidência max	pr(aumento)
201923	13	0	9	80	10	30
201924	14	0	4	35	4	7
201925	14	0	3	27	3	8
201926	15	0	7	71	9	74
201927	14	0	7	80	10	83
201928	9		2	18	3	6

[ver descrição das variáveis; Início](#)



## Município Maravilhas

**Figura 24.** (TOPO) Série temporal de casos suspeitos de dengue e série temporal de dengue mencionada em rede social; (MEIO) Perfil da temperatura; (BAIXO) histórico do alerta.



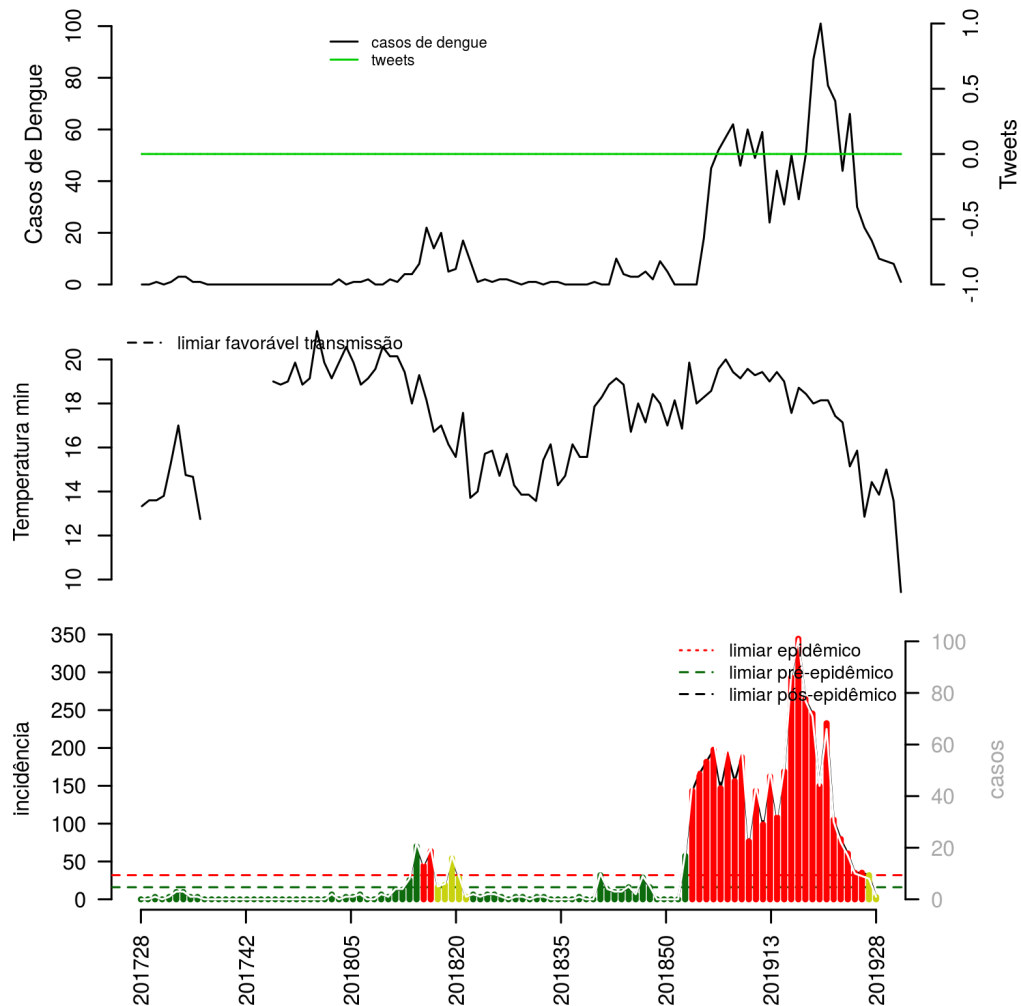
**Tabela 24.** Resumo das últimas seis semanas epidemiológicas.

SE	temperatura	tweet	casos notif	incidência	incidência max	pr(aumento)
201923	16	0	8	102	9	0
201924	16	0	15	218	18	10
201925	17	0	0	0	0	0
201926	18	0	0	0	0	0
201927	16	0	0	0	0	0
201928	13	0	0	0	0	0

[ver descrição das variáveis; Início](#)

## Município Três Marias

**Figura 25.** (TOPO) Série temporal de casos suspeitos de dengue e série temporal de dengue mencionada em rede social; (MEIO) Perfil da temperatura; (BAIXO) histórico do alerta.



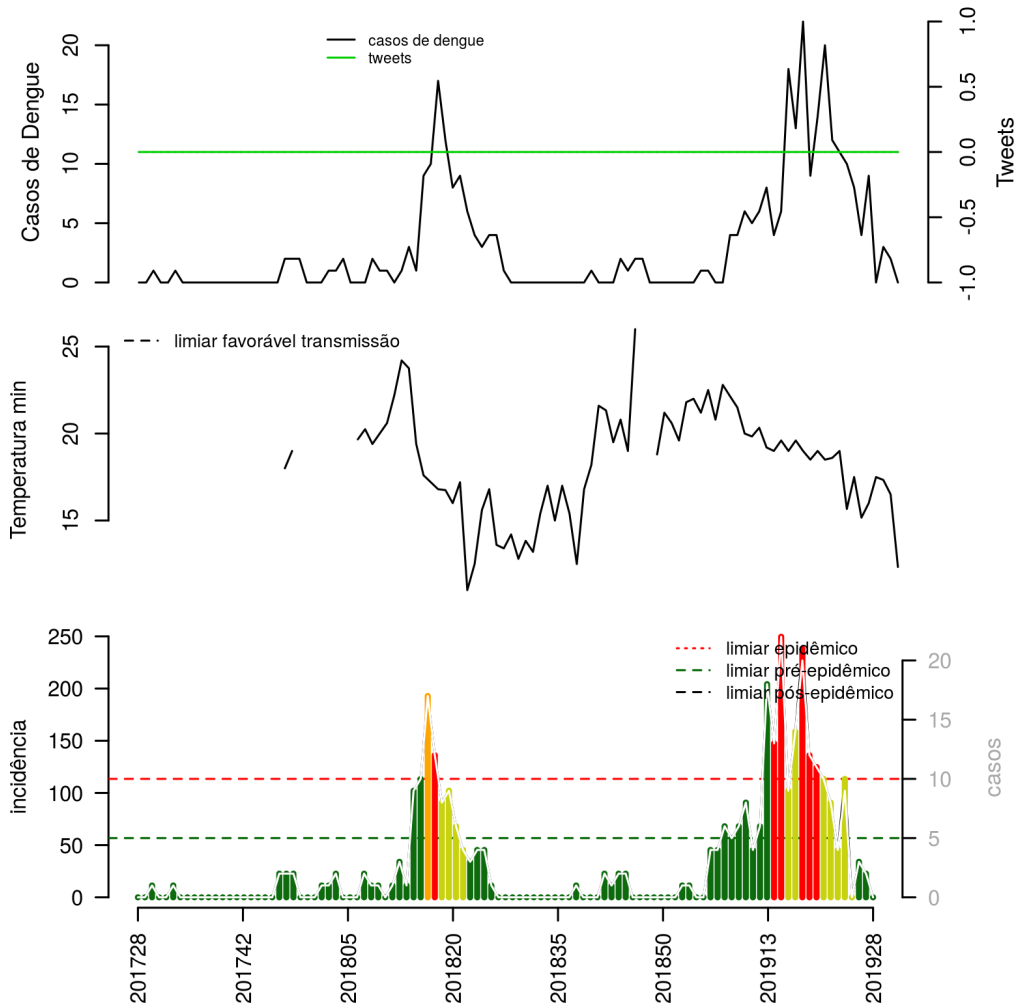
**Tabela 25.** Resumo das últimas seis semanas epidemiológicas.

SE	temperatura	tweet	casos notif	incidência	incidência max	pr(aumento)
201923	13		22	80	25	0
201924	14		17	61	20	0
201925	14		10	35	12	0
201926	15		9	35	12	6
201927	14		8	32	11	19
201928	9		1	3	1	0

[ver descrição das variáveis; Início](#)

## Município Morada Nova de Minas

**Figura 26.** (TOPO) Série temporal de casos suspeitos de dengue e série temporal de dengue mencionada em rede social; (MEIO) Perfil da temperatura; (BAIXO) histórico do alerta.



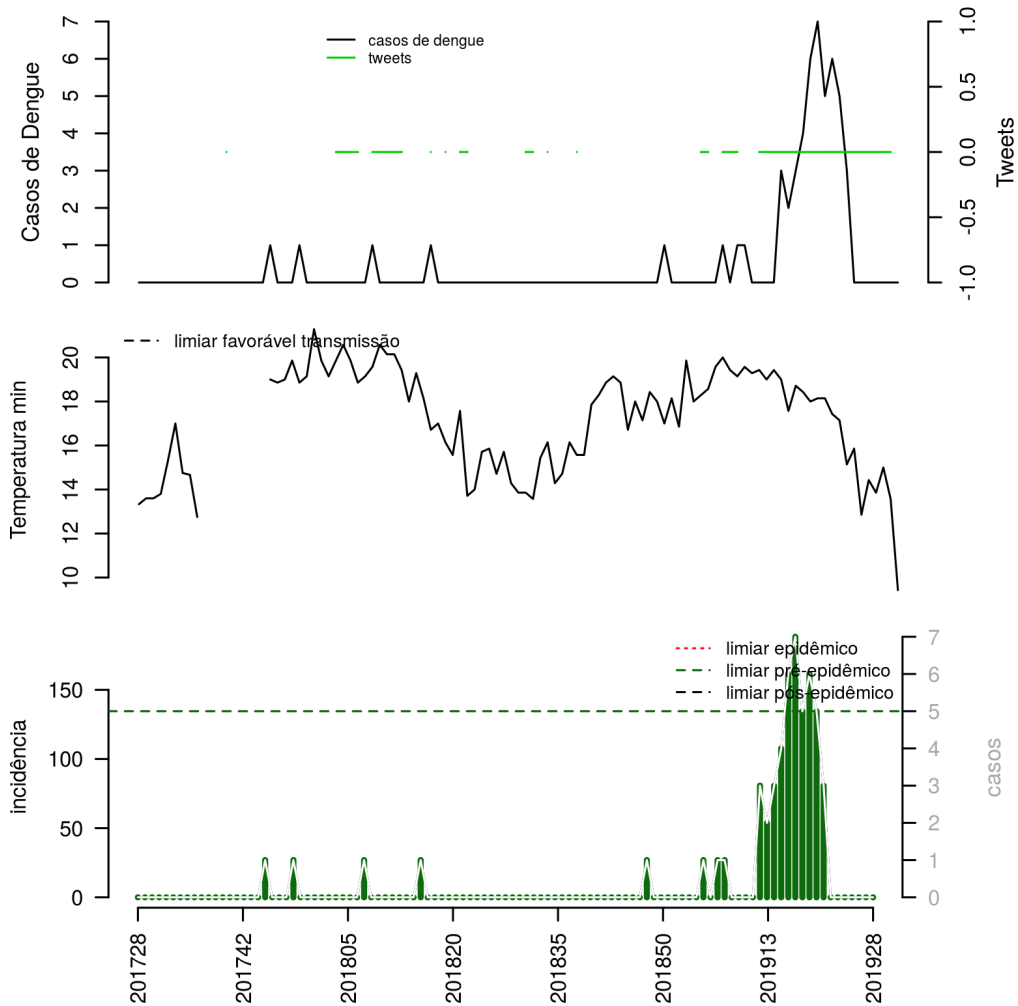
**Tabela 26.** Resumo das últimas seis semanas epidemiológicas.

SE	temperatura	tweet	casos notif	incidência	incidência max	pr(aumento)
201923	15		4	45	4	6
201924	16		9	113	10	70
201925	18		0	0	0	0
201926	17		3	34	3	20
201927	16		2	23	2	22
201928	12		0	0	0	0

[ver descrição das variáveis; Início](#)

## Município Cachoeira da Prata

**Figura 27.** (TOPO) Série temporal de casos suspeitos de dengue e série temporal de dengue mencionada em rede social; (MEIO) Perfil da temperatura; (BAIXO) histórico do alerta.



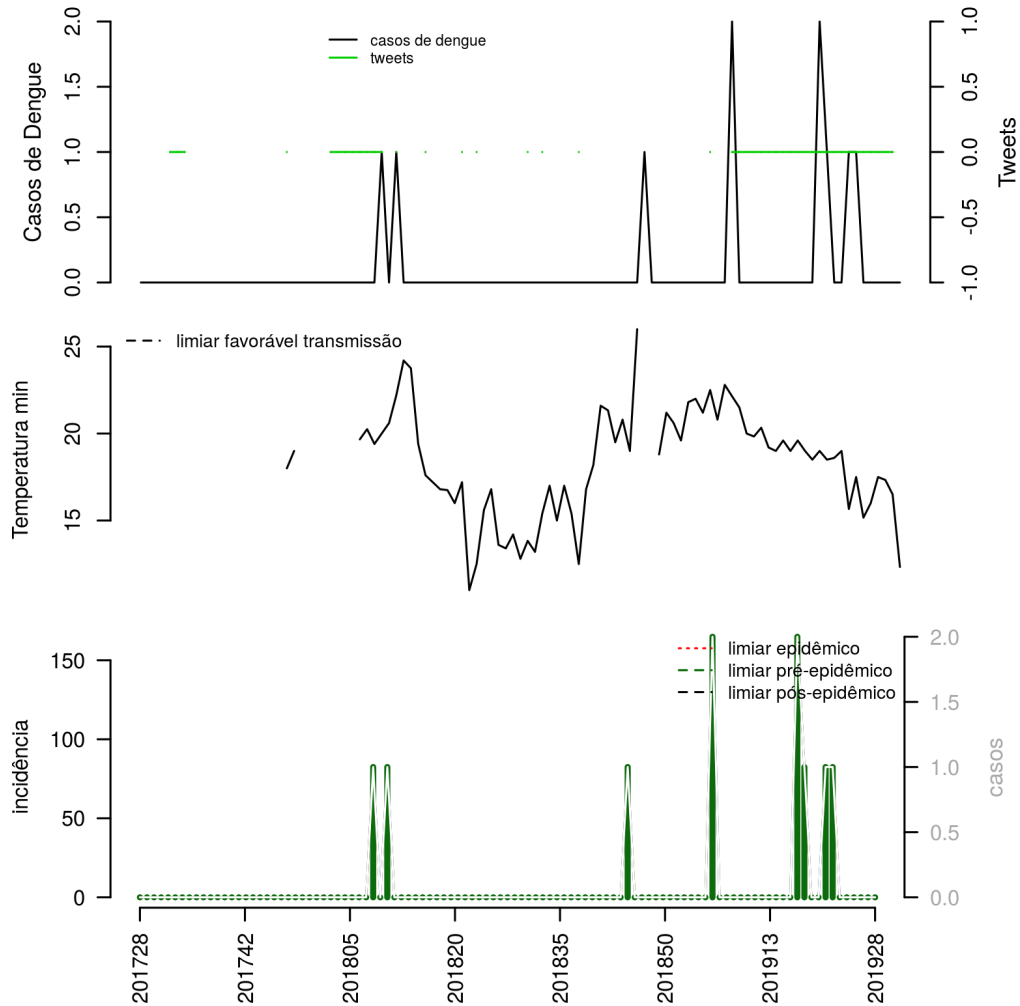
**Tabela 27.** Resumo das últimas seis semanas epidemiológicas.

SE	temperatura	tweet	casos notif	incidência	incidência max	pr(aumento)
201923	13	0	0	0	0	0
201924	14	0	0	0	0	0
201925	14	0	0	0	0	0
201926	15	0	0	0	0	0
201927	14	0	0	0	0	0
201928	9	0	0	0	0	0

[ver descrição das variáveis; Início](#)

## Município Cedro do Abaeté

**Figura 28.** (TOPO) Série temporal de casos suspeitos de dengue e série temporal de dengue mencionada em rede social; (MEIO) Perfil da temperatura; (BAIXO) histórico do alerta.



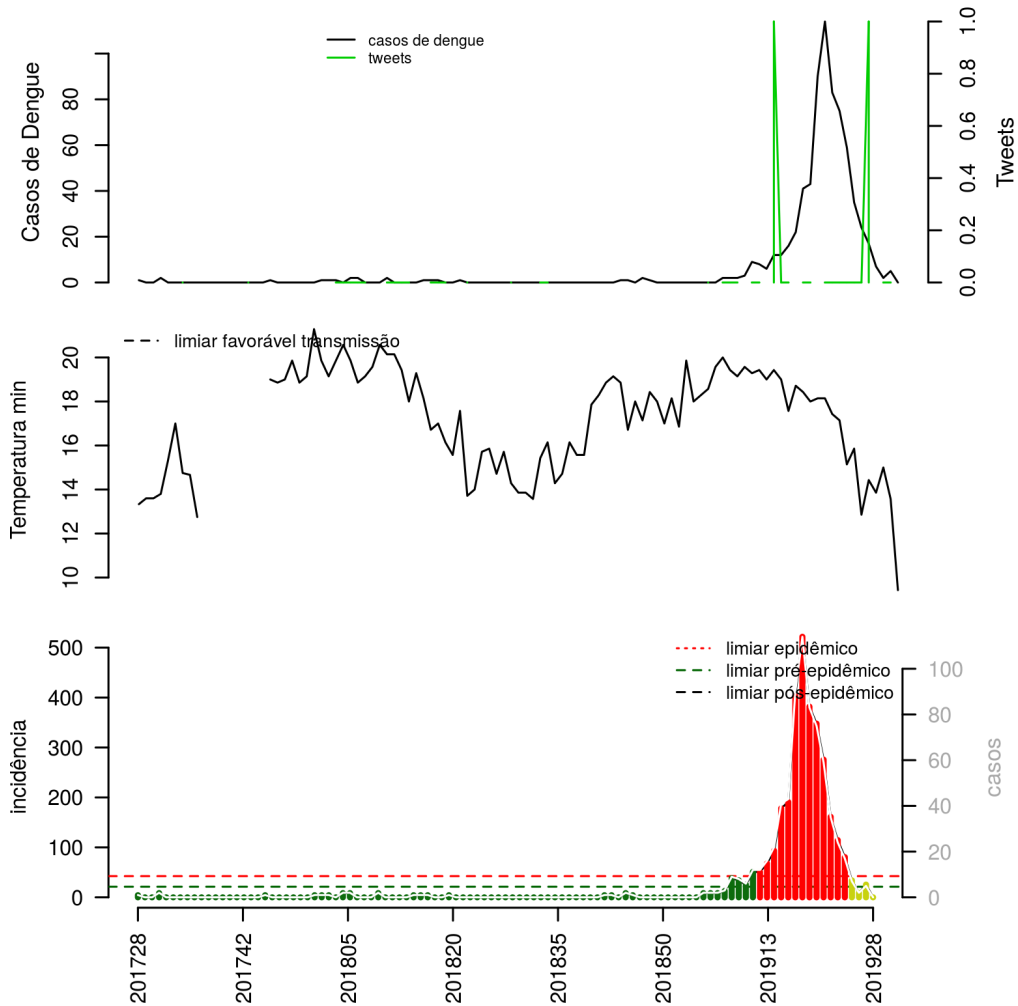
**Tabela 28.** Resumo das últimas seis semanas epidemiológicas.

SE	temperatura	tweet	casos notif	incidência	incidência max	pr(aumento)
201923	15	0	0	0	0	0
201924	16	0	0	0	0	0
201925	18	0	0	0	0	0
201926	17	0	0	0	0	0
201927	16	0	0	0	0	0
201928	12	0	0	0	0	0

[ver descrição das variáveis; Início](#)

## Município Abaeté

**Figura 29.** (TOPO) Série temporal de casos suspeitos de dengue e série temporal de dengue mencionada em rede social; (MEIO) Perfil da temperatura; (BAIXO) histórico do alerta.



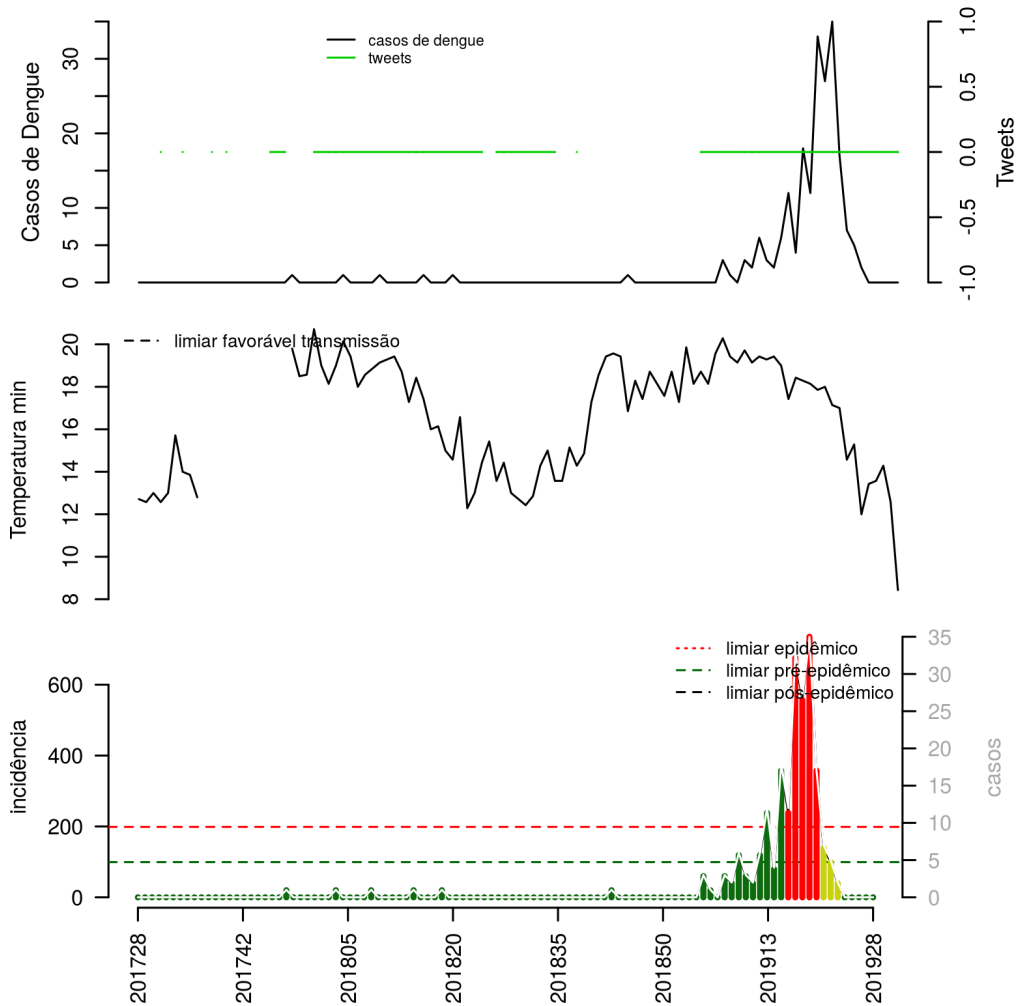
**Tabela 29.** Resumo das últimas seis semanas epidemiológicas.

SE	temperatura	tweet	casos notif	incidência	incidência max	pr(aumento)
201923	13	0	24	115	28	0
201924	14	1	17	81	20	0
201925	14		7	34	8	0
201926	15	0	2	8	2	0
201927	14	0	5	25	7	11
201928	9		0	0	0	0

[ver descrição das variáveis; Início](#)

## Município Augusto de Lima

**Figura 30.** (TOPO) Série temporal de casos suspeitos de dengue e série temporal de dengue mencionada em rede social; (MEIO) Perfil da temperatura; (BAIXO) histórico do alerta.



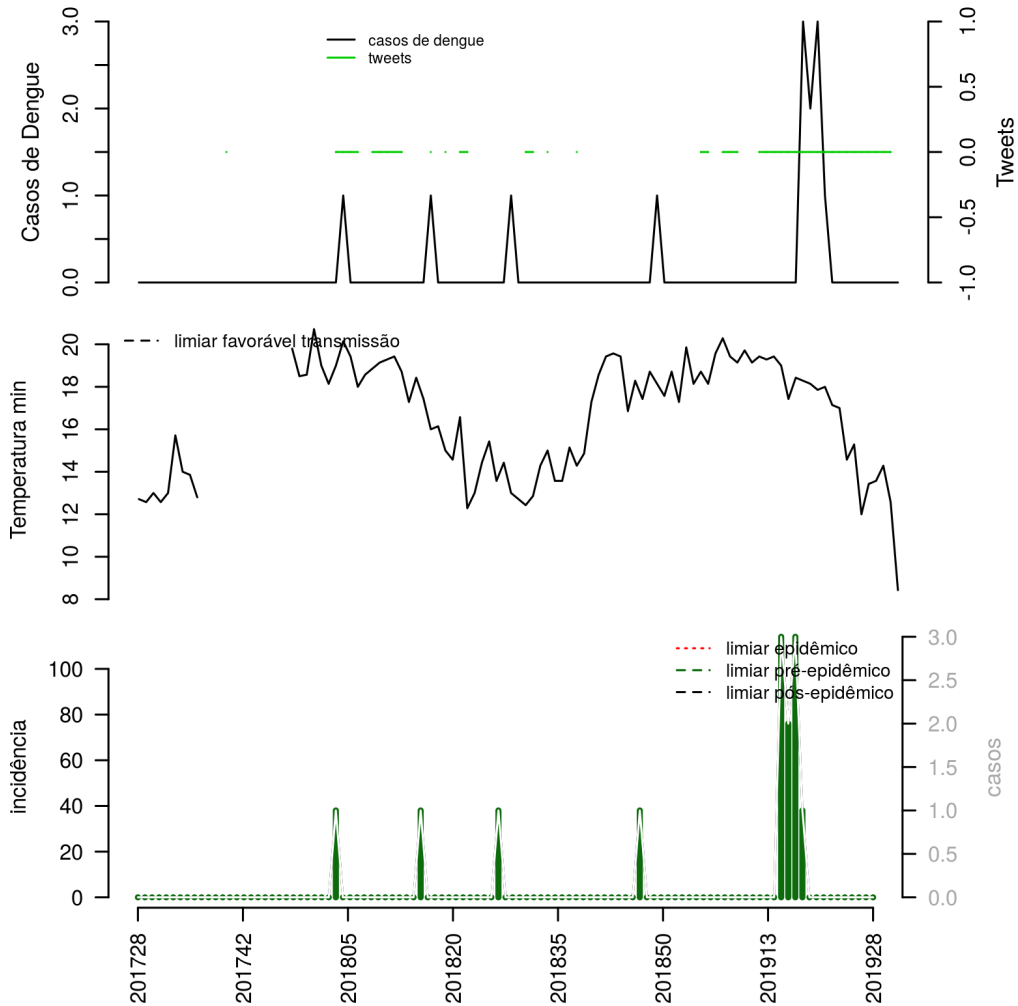
**Tabela 30.** Resumo das últimas seis semanas epidemiológicas.

SE	temperatura	tweet	casos notif	incidência	incidência max	pr(aumento)
201923	12	0	2	40	2	0
201924	13	0	0	0	0	0
201925	14	0	0	0	0	0
201926	14	0	0	0	0	0
201927	13	0	0	0	0	0
201928	8	0	0	0	0	0

[ver descrição das variáveis; Início](#)

## Município Biquinhas

**Figura 31.** (TOPO) Série temporal de casos suspeitos de dengue e série temporal de dengue mencionada em rede social; (MEIO) Perfil da temperatura; (BAIXO) histórico do alerta.



**Tabela 31.** Resumo das últimas seis semanas epidemiológicas.

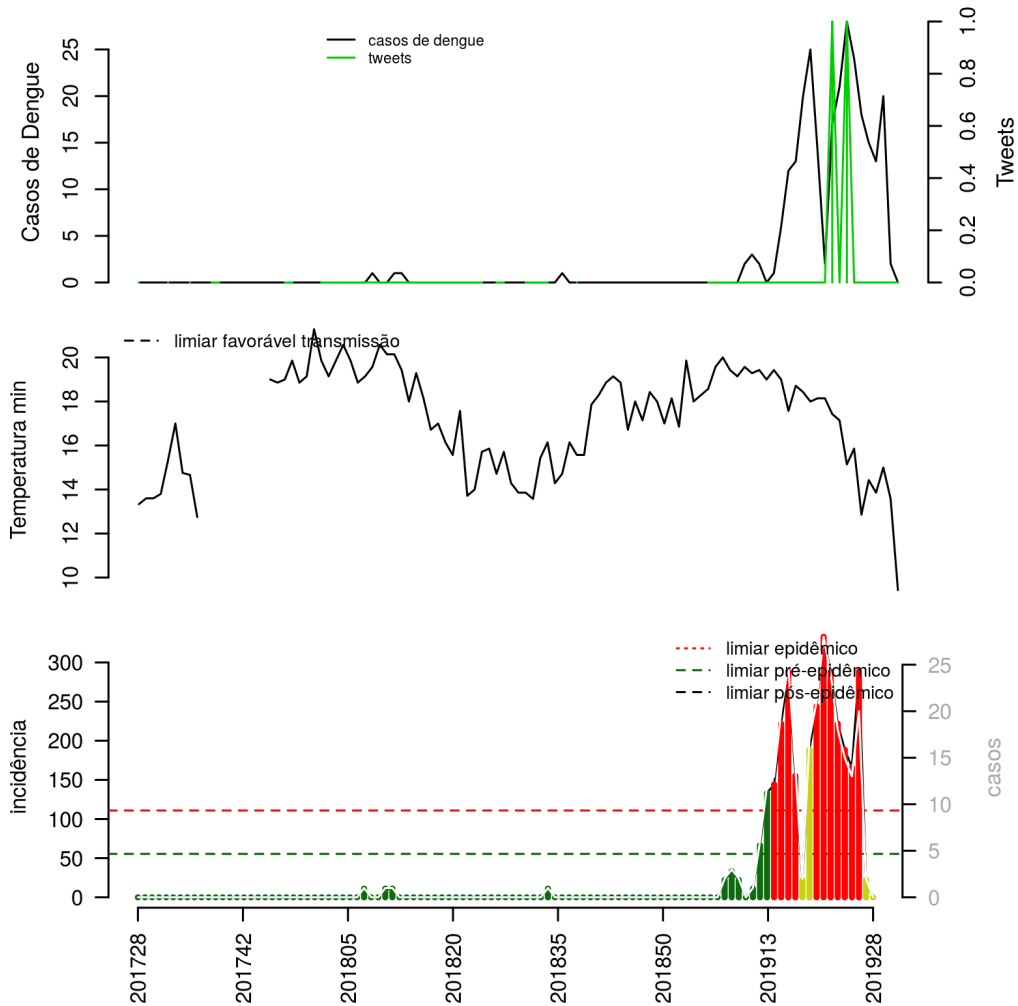
SE	temperatura	tweet	casos notif	incidência	incidência max	pr(aumento)
201923	12	0	0	0	0	0
201924	13	0	0	0	0	0
201925	14	0	0	0	0	0
201926	14	0	0	0	0	0
201927	13	0	0	0	0	0
201928	8	0	0	0	0	0

[ver descrição das variáveis; Início](#)



## Município Cordisburgo

**Figura 32.** (TOPO) Série temporal de casos suspeitos de dengue e série temporal de dengue mencionada em rede social; (MEIO) Perfil da temperatura; (BAIXO) histórico do alerta.



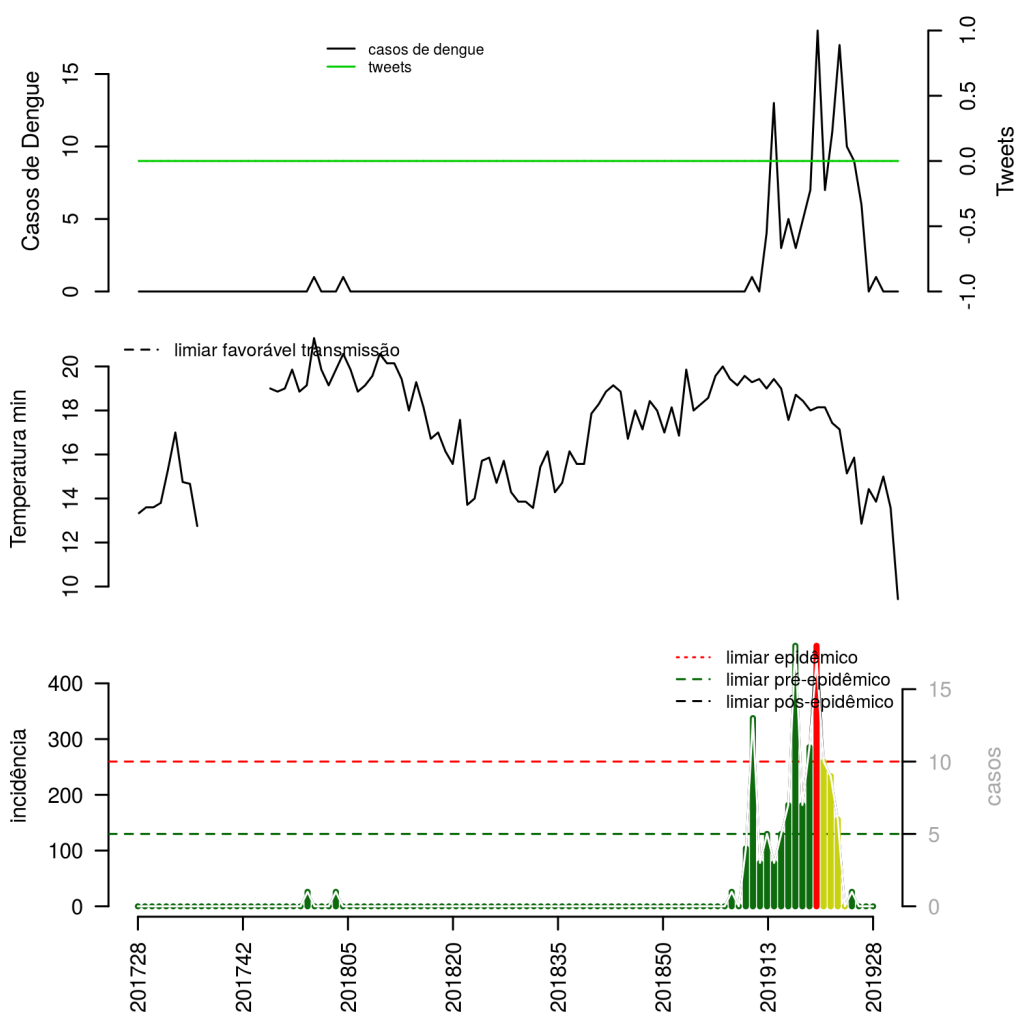
**Tabela 32.** Resumo das últimas seis semanas epidemiológicas.

SE	temperatura	tweet	casos notif	incidência	incidência max	pr(aumento)
201923	13	0	18	222	21	25
201924	14	0	15	189	18	14
201925	14	0	13	166	16	16
201926	15	0	20	288	27	87
201927	14	0	2	22	2	0
201928	9	0	0	0	0	0

[ver descrição das variáveis; Início](#)

## Município Presidente Juscelino

**Figura 33.** (TOPO) Série temporal de casos suspeitos de dengue e série temporal de dengue mencionada em rede social; (MEIO) Perfil da temperatura; (BAIXO) histórico do alerta.



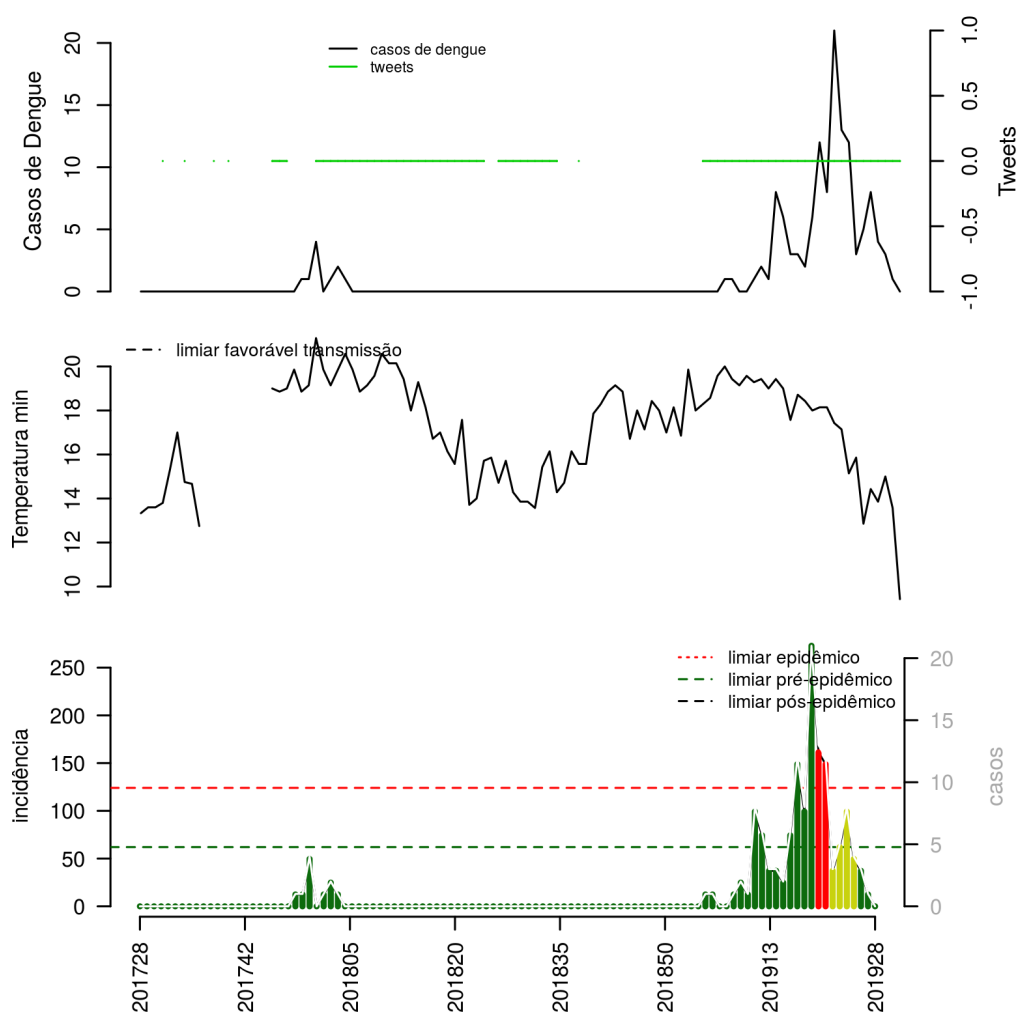
**Tabela 33.** Resumo das últimas seis semanas epidemiológicas.

SE	temperatura	tweet	casos notif	incidência	incidência max	pr(aumento)
201923	13		6	156	6	10
201924	14		0	0	0	0
201925	14		1	26	1	3
201926	15		0	0	0	0
201927	14		0	0	0	0
201928	9		0	0	0	0

[ver descrição das variáveis; Início](#)

## Município Baldim

**Figura 34.** (TOPO) Série temporal de casos suspeitos de dengue e série temporal de dengue mencionada em rede social; (MEIO) Perfil da temperatura; (BAIXO) histórico do alerta.



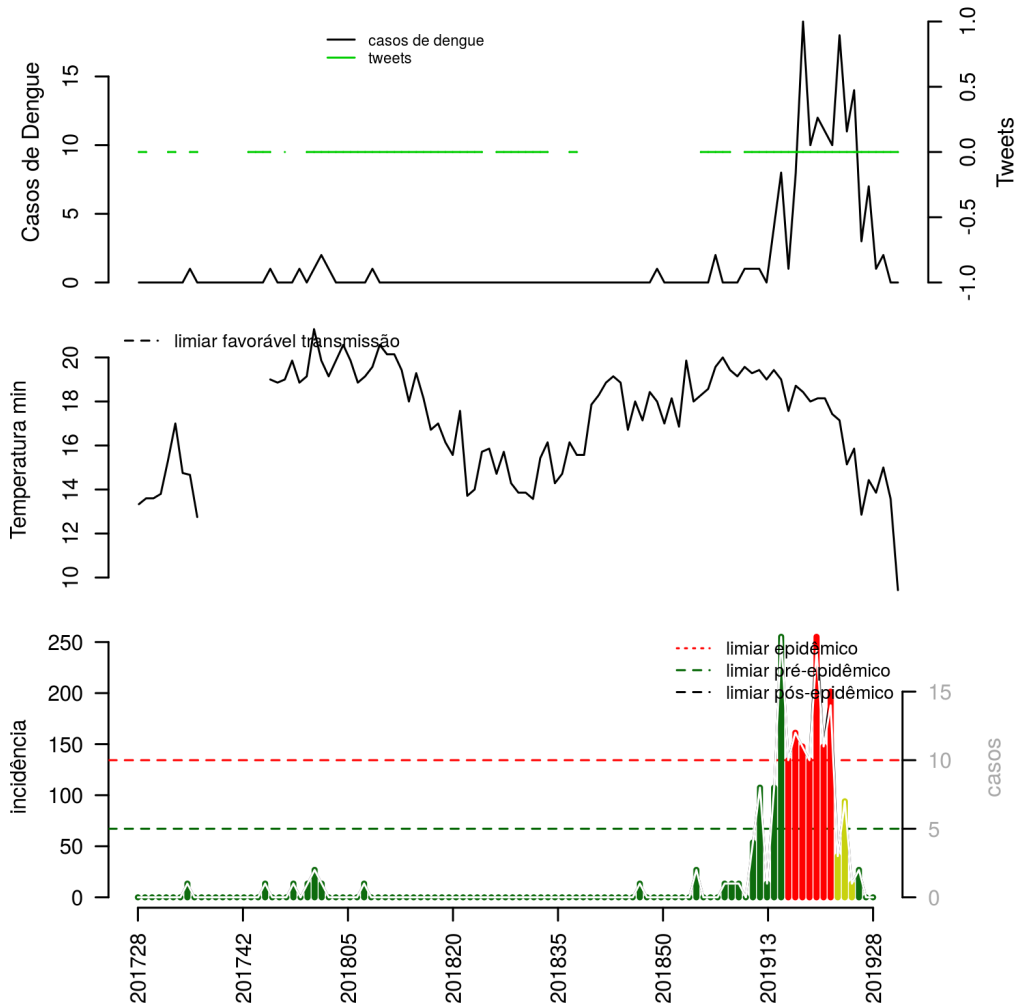
**Tabela 34.** Resumo das últimas seis semanas epidemiológicas.

SE	temperatura	tweet	casos notif	incidência	incidência max	pr(aumento)
201923	13	0	5	62	5	9
201924	14	0	8	99	9	60
201925	14	0	4	50	4	27
201926	15	0	3	37	3	18
201927	14	0	1	12	1	5
201928	9	0	0	0	0	0

[ver descrição das variáveis; Início](#)

## Município Inimutaba

**Figura 35.** (TOPO) Série temporal de casos suspeitos de dengue e série temporal de dengue mencionada em rede social; (MEIO) Perfil da temperatura; (BAIXO) histórico do alerta.



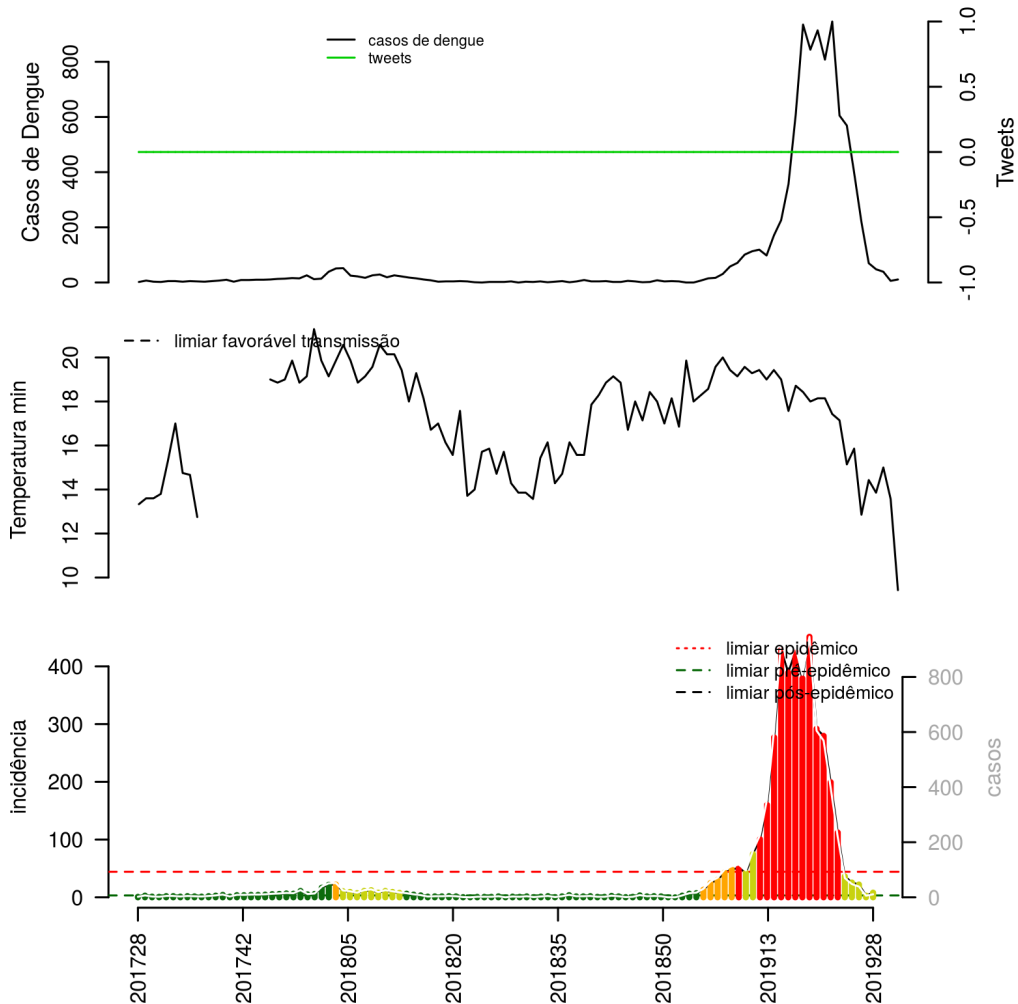
**Tabela 35.** Resumo das últimas seis semanas epidemiológicas.

SE	temperatura	tweet	casos notif	incidência	incidência max	pr(aumento)
201923	13	0	3	40	3	0
201924	14	0	7	94	8	19
201925	14	0	1	13	1	1
201926	15	0	2	27	2	12
201927	14	0	0	0	0	0
201928	9	0	0	0	0	0

[ver descrição das variáveis; Início](#)

## Município Sete Lagoas

**Figura 36.** (TOPO) Série temporal de casos suspeitos de dengue e série temporal de dengue mencionada em rede social; (MEIO) Perfil da temperatura; (BAIXO) histórico do alerta.



**Tabela 36.** Resumo das últimas seis semanas epidemiológicas.

SE	temperatura	tweet	casos notif	incidência	incidência max	pr(aumento)
201923	13		219	112	266	0
201924	14		70	36	87	0
201925	14		48	26	62	0
201926	15		39	22	54	0
201927	14		6	3	8	0
201928	9		11	8	20	0

[ver descrição das variáveis; Início](#)

## Lista das variáveis apresentadas nas tabelas:

**SE** semana epidemiológica

**tweet** número de tweets indicativos de casos de dengue na cidade

**temperatura** média das temperaturas mínimas da semana

**casos notif** casos notificados de dengue

**casos preditos** número de casos estimados após correção pelo atraso de notificação

**ICmin** número mínimo de casos estimados (IC 95%)

**ICmax** número máximo de casos estimados (IC 95%)

**Rt** número reprodutivo efetivo (> 1 indica aumento de casos transmissão)

**p(Rt1)** probabilidade do número reprodutivo ser maior que 1 (> 0.95 indica aumento significativo de casos)

**inc** incidência por 100.000 habitantes

**Nível** cor do alerta (verde, amarelo, laranja, vermelho)

## Notas

- Os dados do sinan mais recentes ainda não foram totalmente digitados. Estimamos o número esperado de casos notificados considerando o tempo até os casos serem digitados.
- Os dados de tweets são gerados pelo Observatório de Dengue (UFMG). Os tweets são processados para exclusão de informes e outros temas relacionados a dengue.
- Algumas vezes, os casos da última semana ainda não estão disponíveis, nesse caso, usa-se uma estimativa com base na tendência de variação da série.

## Créditos

Este é um projeto desenvolvido com apoio da SVS/MS em parceria com:

- Programa de Computação Científica, Fundação Oswaldo Cruz, Rio de Janeiro.
- Escola de Matemática Aplicada, Fundação Getúlio Vargas.
- Secretarias do Estado e Município do Rio de Janeiro.
- Observatório de Dengue da UFMG
- Secretaria Estadual de Saúde do Paraná.

[Início](#)

---

Para mais detalhes sobre o sistema de alerta InfoDengue, consultar: <http://info.dengue.mat.br>

**Contato:** [alerta\\_dengue@fiocruz.br](mailto:alerta_dengue@fiocruz.br)