

## R.S. Sete Lagoas

### Boletim Semanal

Semana 41 de 2019

- A Regional

#### Os Municípios

- Araçáí
- Buenópolis
- Corinto
- Curvelo
- Felixlândia
- Fortuna de Minas
- Funilândia
- Inhaúma
- Jequitibá
- Monjolos
- Morro da Garça
- Paineiras
- Papagaios
- Paraopeba
- Pequi
- Pompéu
- Prudente de Morais
- Quartel Geral
- Santana de Pirapama
- Santo Hipólito
- Capim Branco
- Caetanópolis
- Maravilhas
- Três Marias
- Morada Nova de Minas
- Cachoeira da Prata
- Cedro do Abaeté
- Abaeté
- Augusto de Lima
- Biquinhas
- Cordisburgo
- Presidente Juscelino
- Baldim
- Inimutaba
- Sete Lagoas

Variáveis nas Tabelas

Notas

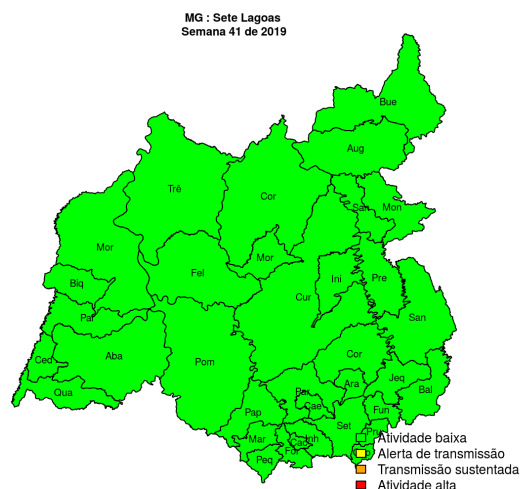
Creditos

Contato

[alerta\\_dengue@fiocruz.br](mailto:alerta_dengue@fiocruz.br)

## Situação da Dengue na Regional Sete Lagoas

Desde o início do ano, 26474 casos foram registrados na Regional de Saúde, sendo 7 na última semana. O mapa abaixo mostra as condições de transmissão em cada município.



Dos 35 municípios, 35 encontram-se em nível verde, 0 em nível amarelo, 0 em nível laranja e 0 em nível vermelho referentes a semana epidemiológica 41-2019.

### O código de Cores

As cores indicam níveis de atenção

**Verde:** temperaturas amenas, baixa incidência de casos.

**Amarelo:** temperatura propícia para a população do vetor e transmissão da dengue.

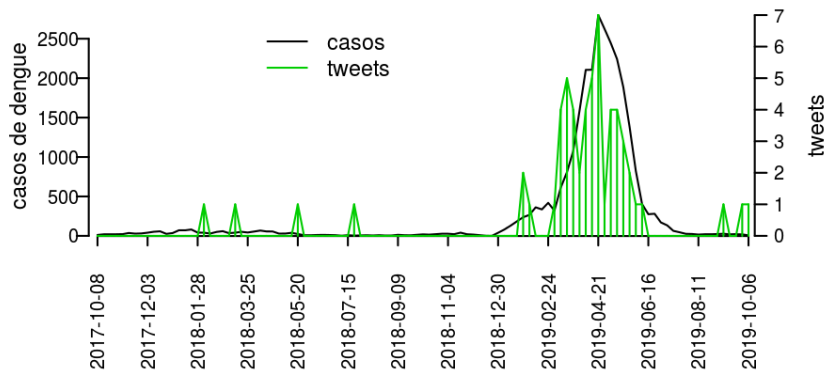
**Laranja:** transmissão aumentada e sustentada de dengue.

**Vermelho:** incidência alta de dengue, acima dos 90% históricos.

## Situação da Dengue na Regional Sete Lagoas

A figura abaixo mostra a série temporal de dengue na Regional nos últimos dois anos. Em verde, o indicador de menção a dengue nas mídias sociais.

Figura 1. Série temporal de notificações de dengue.



### Municípios

- Araçáí
- Buenópolis
- Corinto
- Curvelo
- Felixlândia
- Fortuna de Minas
- Funilândia
- Inhaúma
- Jequitibá
- Monjolos
- Morro da Garça
- Paineiras
- Papagaios
- Paraopeba
- Pequi
- Pompéu
- Prudente de Morais
- Quartel Geral
- Santana de Pirapama
- Santo Hipólito
- Capim Branco
- Caetanópolis
- Maravilhas
- Três Marias
- Morada Nova de Minas
- Cachoeira da Prata
- Cedro do Abaeté
- Abaeté
- Augusto de Lima
- Biquinhas
- Cordisburgo
- Presidente Juscelino
- Baldim
- Inimutaba
- Sete Lagoas

[Início](#)

Tabela 1. Resumo das últimas seis semanas epidemiológicas.

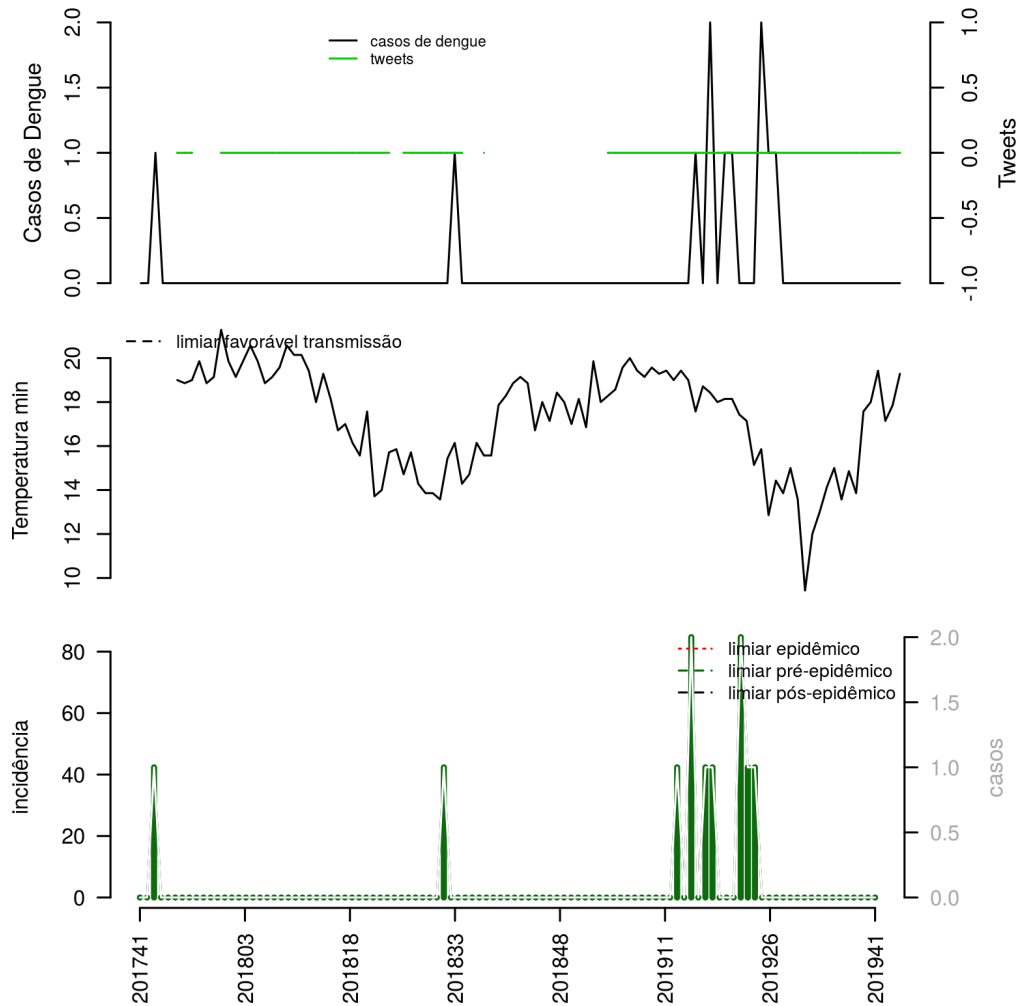
| SE     | temperatura | tweet | casos notif | casos preditos |
|--------|-------------|-------|-------------|----------------|
| 201936 | 18.0        | 0     | 23          | 23             |
| 201937 | 18.4        | 1     | 27          | 28             |
| 201938 | 19.6        | 0     | 20          | 21             |
| 201939 | 17.3        | 0     | 22          | 23             |
| 201940 | 17.8        | 1     | 19          | 23             |
| 201941 | 19.2        | 1     | 7           | 9              |

[ver descrição das variáveis](#)

Na caixa lateral, encontra-se a situação atual de cada município. Confira nas próximas páginas, os dados detalhados dos municípios da Regional de Saúde Sete Lagoas.

## Município Araçá

**Figura 2.** (TOPO) Série temporal de casos suspeitos de dengue e série temporal de dengue mencionada em rede social; (MEIO) Perfil da temperatura; (BAIXO) histórico do alerta.



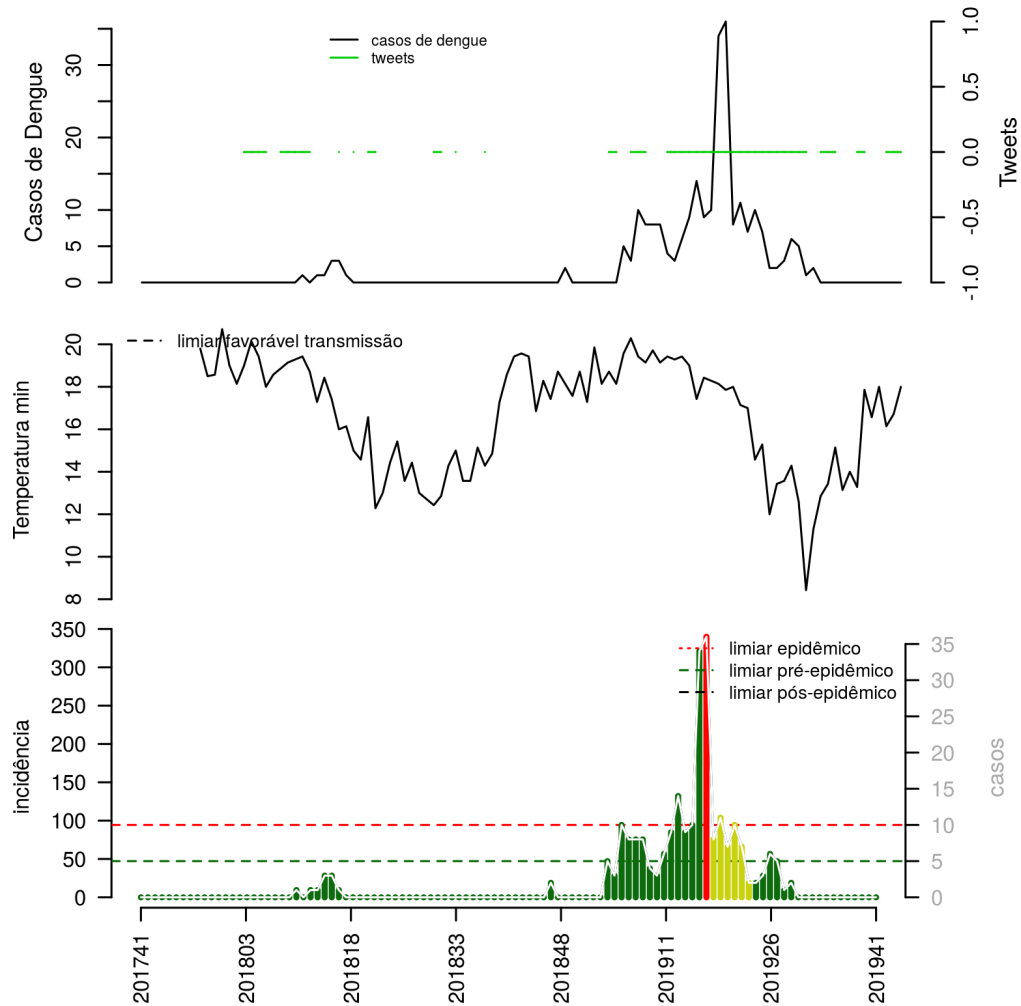
**Tabela 2.** Resumo das últimas seis semanas epidemiológicas.

| SE     | temperatura | tweet | casos notif | incidência | incidência max | pr(aumento) |
|--------|-------------|-------|-------------|------------|----------------|-------------|
| 201936 | 18          | 0     | 0           | 0          | 0              | 0           |
| 201937 | 18          | 0     | 0           | 0          | 0              | 0           |
| 201938 | 19          | 0     | 0           | 0          | 0              | 0           |
| 201939 | 17          | 0     | 0           | 0          | 0              | 0           |
| 201940 | 18          | 0     | 0           | 0          | 0              | 0           |
| 201941 | 19          | 0     | 0           | 0          | 0              | 0           |

[ver descrição das variáveis; Início](#)

## Município Buenópolis

**Figura 3.** (TOPO) Série temporal de casos suspeitos de dengue e série temporal de dengue mencionada em rede social; (MEIO) Perfil da temperatura; (BAIXO) histórico do alerta.



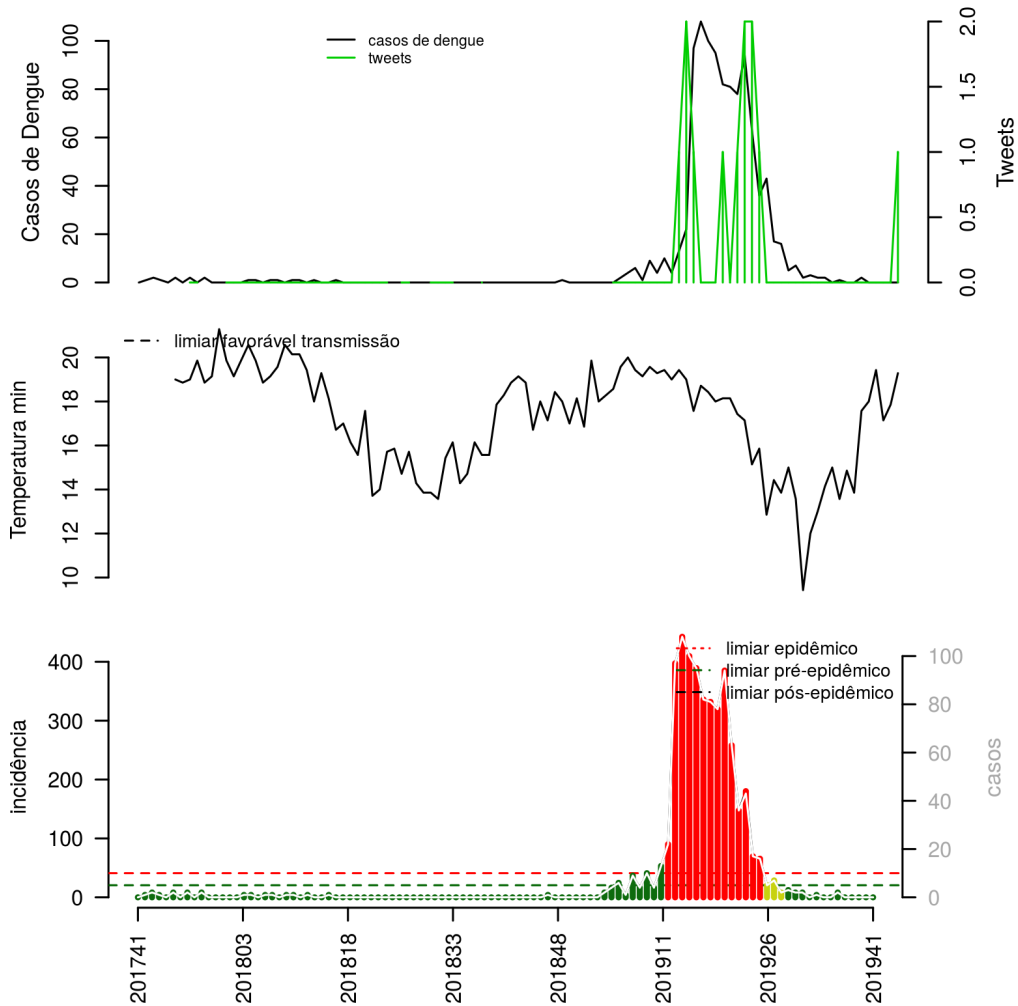
**Tabela 3.** Resumo das últimas seis semanas epidemiológicas.

| SE     | temperatura | tweet | casos notif | incidência | incidência max | pr(aumento) |
|--------|-------------|-------|-------------|------------|----------------|-------------|
| 201936 | 18          | 0     | 0           | 0          | 0              | 0           |
| 201937 | 17          |       | 0           | 0          | 0              | 0           |
| 201938 | 18          |       | 0           | 0          | 0              | 0           |
| 201939 | 16          | 0     | 0           | 0          | 0              | 0           |
| 201940 | 17          | 0     | 0           | 0          | 0              | 0           |
| 201941 | 18          | 0     | 0           | 0          | 0              | 0           |

[ver descrição das variáveis; Início](#)

## Município Corinto

**Figura 4.** (TOPO) Série temporal de casos suspeitos de dengue e série temporal de dengue mencionada em rede social; (MEIO) Perfil da temperatura; (BAIXO) histórico do alerta.



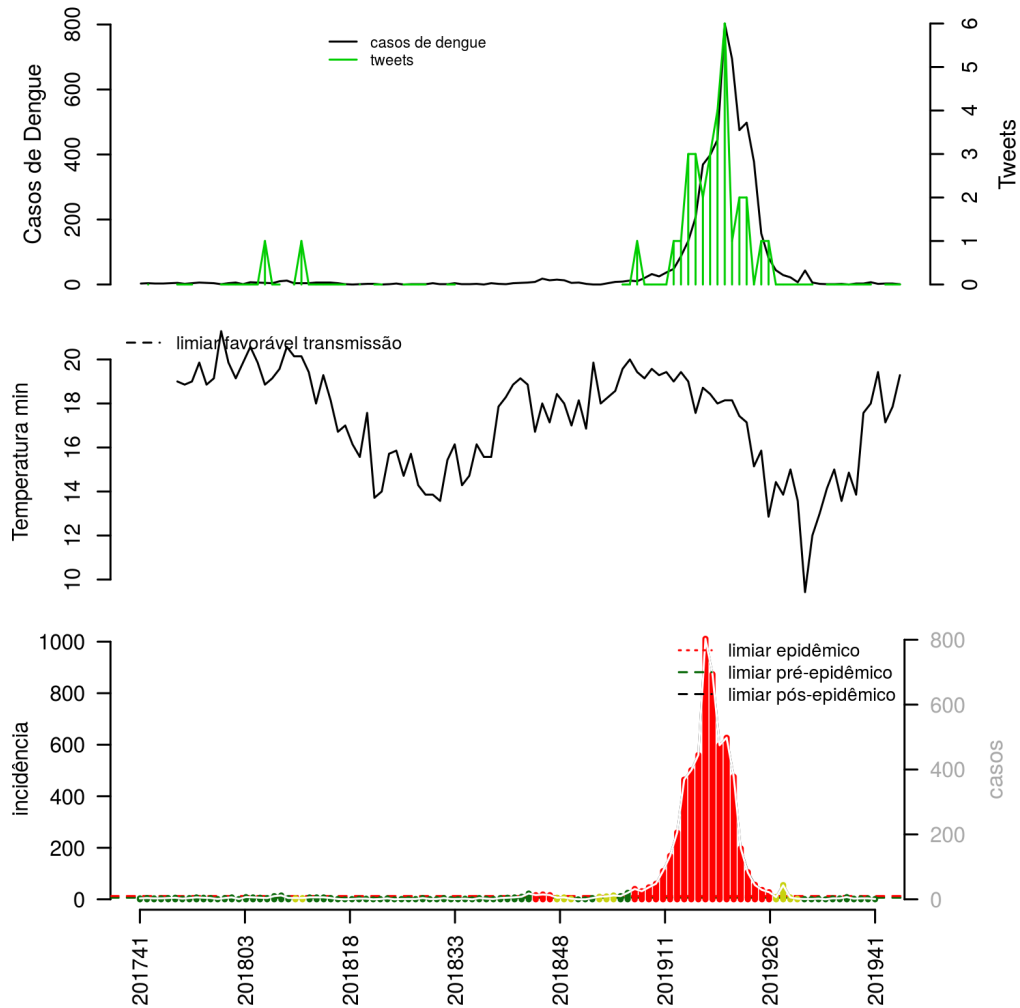
**Tabela 4.** Resumo das últimas seis semanas epidemiológicas.

| SE     | temperatura | tweet | casos notif | incidência | incidência max | pr(aumento) |
|--------|-------------|-------|-------------|------------|----------------|-------------|
| 201936 | 18          | 0     | 2           | 8          | 2              | 90          |
| 201937 | 18          | 0     | 0           | 0          | 0              | 0           |
| 201938 | 19          | 0     | 0           | 0          | 0              | 0           |
| 201939 | 17          | 0     | 0           | 0          | 0              | 0           |
| 201940 | 18          | 0     | 0           | 0          | 0              | 0           |
| 201941 | 19          | 1     | 0           | 0          | 0              | 0           |

[ver descrição das variáveis; Início](#)

## Município Curvelo

**Figura 5.** (TOPO) Série temporal de casos suspeitos de dengue e série temporal de dengue mencionada em rede social; (MEIO) Perfil da temperatura; (BAIXO) histórico do alerta.



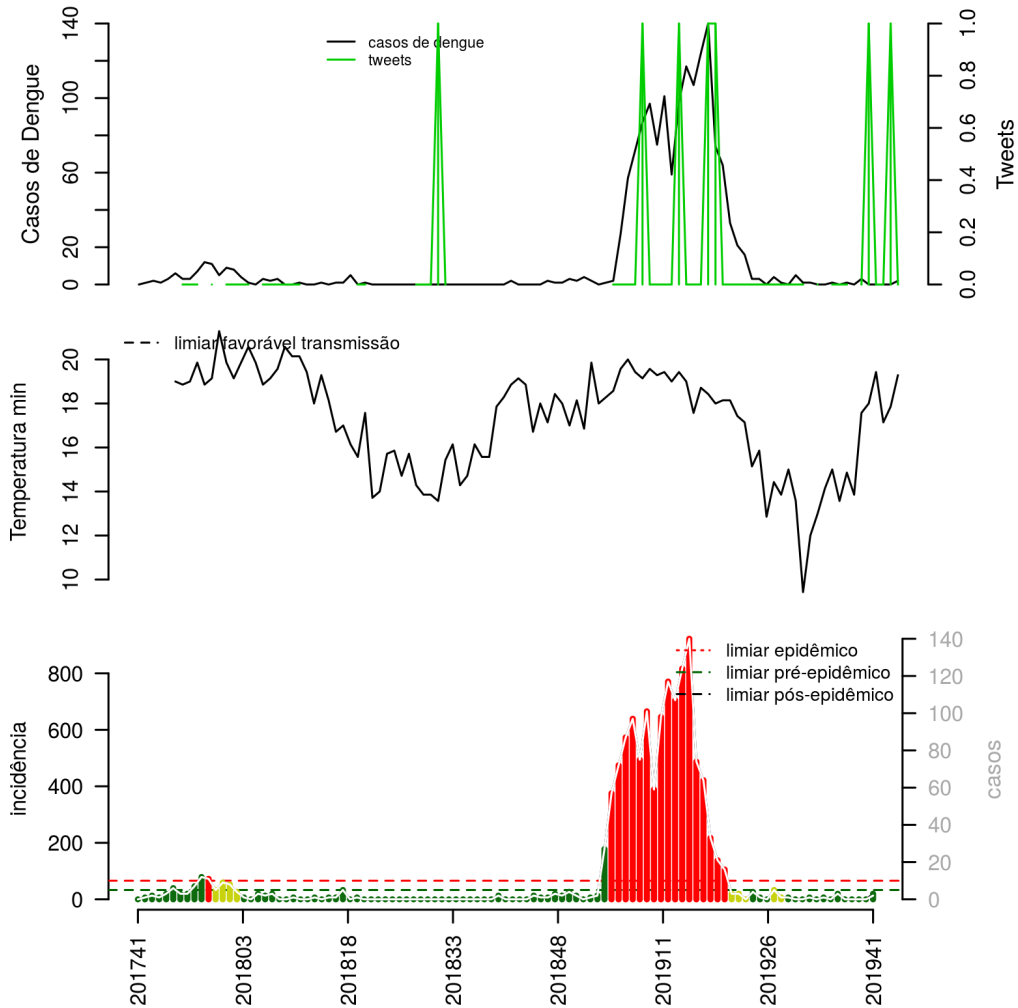
**Tabela 5.** Resumo das últimas seis semanas epidemiológicas.

| SE     | temperatura | tweet | casos notif | incidência | incidência max | pr(aumento) |
|--------|-------------|-------|-------------|------------|----------------|-------------|
| 201936 | 18          | 0     | 3           | 4          | 3              | 78          |
| 201937 | 18          | 0     | 7           | 9          | 8              | 94          |
| 201938 | 19          |       | 2           | 3          | 2              | 24          |
| 201939 | 17          | 0     | 3           | 4          | 3              | 34          |
| 201940 | 18          | 0     | 3           | 4          | 4              | 41          |
| 201941 | 19          | 0     | 1           | 1          | 1              | 14          |

[ver descrição das variáveis; Incio](#)

## Município Felixlândia

**Figura 6.** (TOPO) Série temporal de casos suspeitos de dengue e série temporal de dengue mencionada em rede social; (MEIO) Perfil da temperatura; (BAIXO) histórico do alerta.



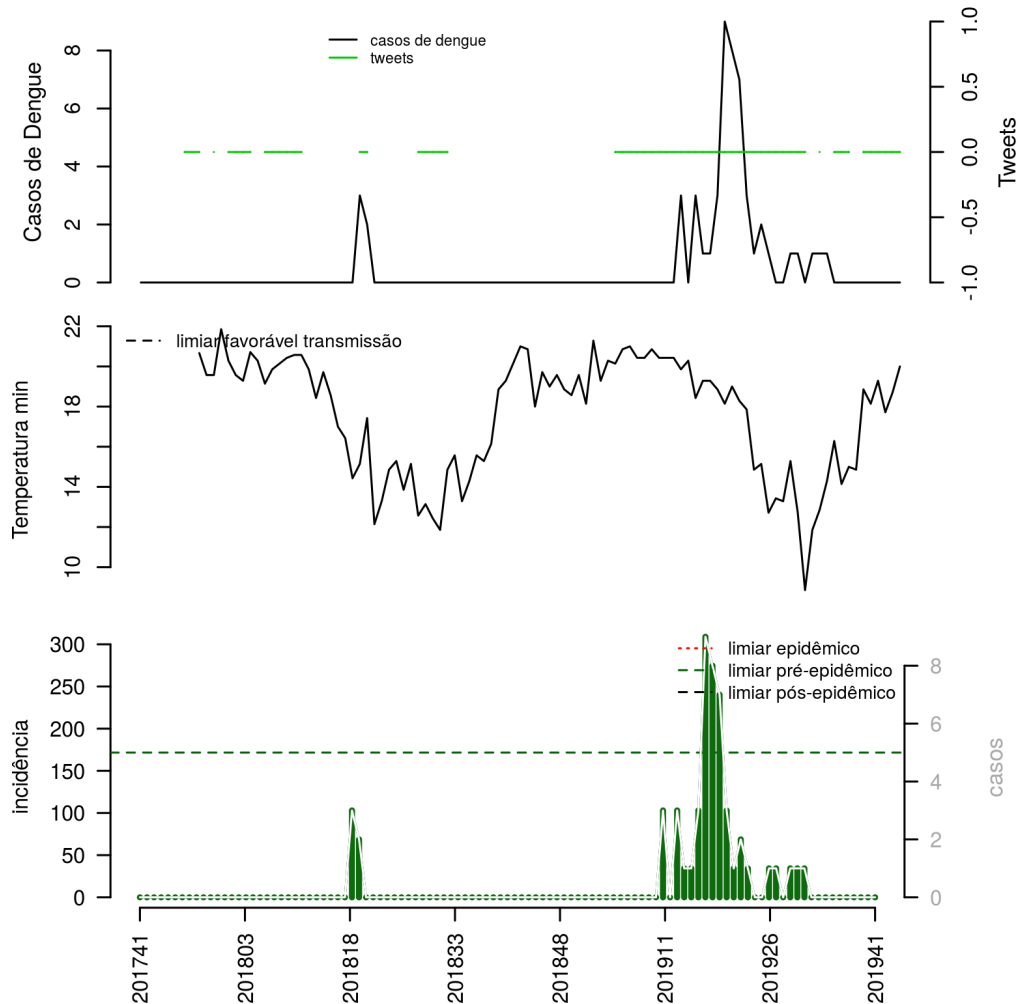
**Tabela 6.** Resumo das últimas seis semanas epidemiológicas.

| SE     | temperatura | tweet | casos notif | incidência | incidência max | pr(aumento) |
|--------|-------------|-------|-------------|------------|----------------|-------------|
| 201936 | 18          | 0     | 3           | 20         | 3              | 93          |
| 201937 | 18          | 1     | 0           | 0          | 0              | 0           |
| 201938 | 19          | 0     | 0           | 0          | 0              | 0           |
| 201939 | 17          | 0     | 0           | 0          | 0              | 0           |
| 201940 | 18          | 1     | 0           | 0          | 0              | 0           |
| 201941 | 19          | 0     | 2           | 20         | 3              | 97          |

[ver descrição das variáveis; Início](#)

## Município Fortuna de Minas

**Figura 7.** (TOPO) Série temporal de casos suspeitos de dengue e série temporal de dengue mencionada em rede social; (MEIO) Perfil da temperatura; (BAIXO) histórico do alerta.



**Tabela 7.** Resumo das últimas seis semanas epidemiológicas.

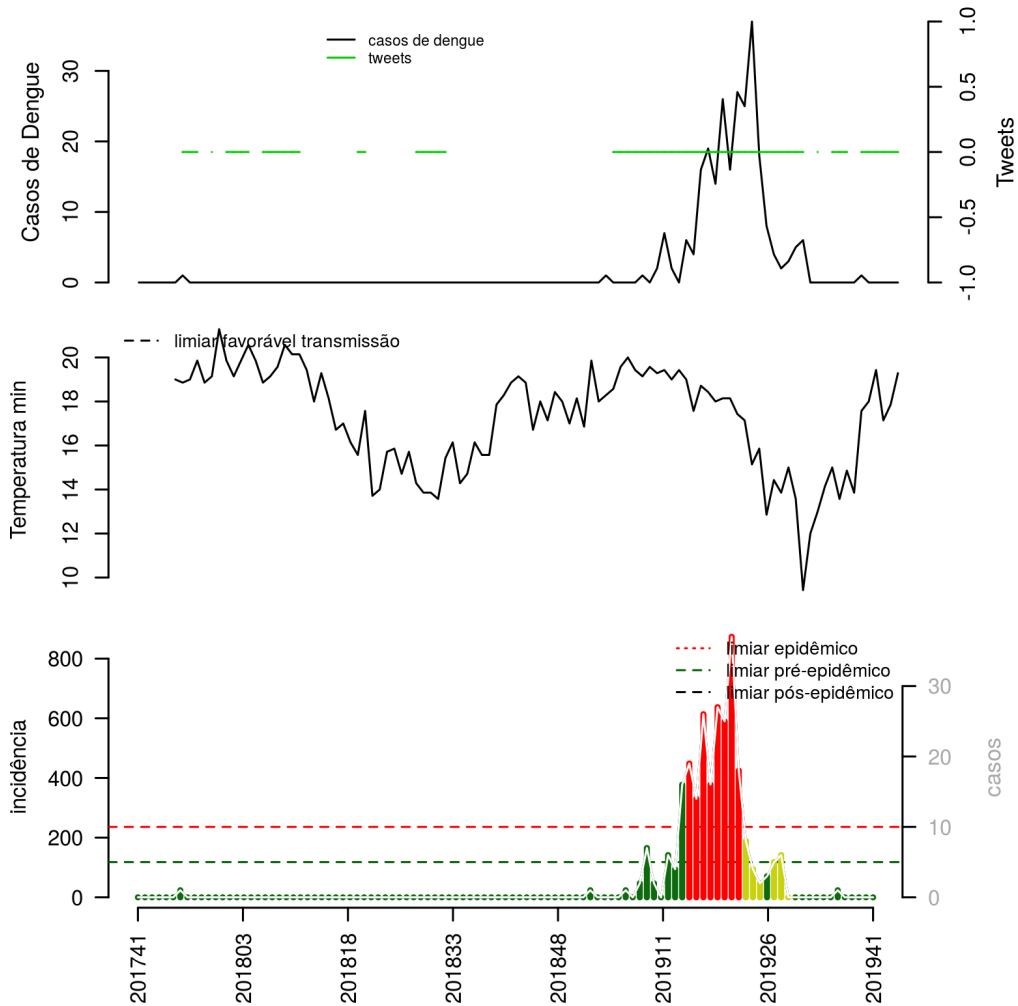
| SE     | temperatura | tweet | casos notif | incidência | incidência max | pr(aumento) |
|--------|-------------|-------|-------------|------------|----------------|-------------|
| 201936 | 19          | 0     | 0           | 0          | 0              | 0           |
| 201937 | 18          | 0     | 0           | 0          | 0              | 0           |
| 201938 | 19          | 0     | 0           | 0          | 0              | 0           |
| 201939 | 18          | 0     | 0           | 0          | 0              | 0           |
| 201940 | 19          | 0     | 0           | 0          | 0              | 0           |
| 201941 | 20          | 0     | 0           | 0          | 0              | 0           |

[ver descrição das variáveis; Início](#)



## Município Funilândia

**Figura 8.** (TOPO) Série temporal de casos suspeitos de dengue e série temporal de dengue mencionada em rede social; (MEIO) Perfil da temperatura; (BAIXO) histórico do alerta.



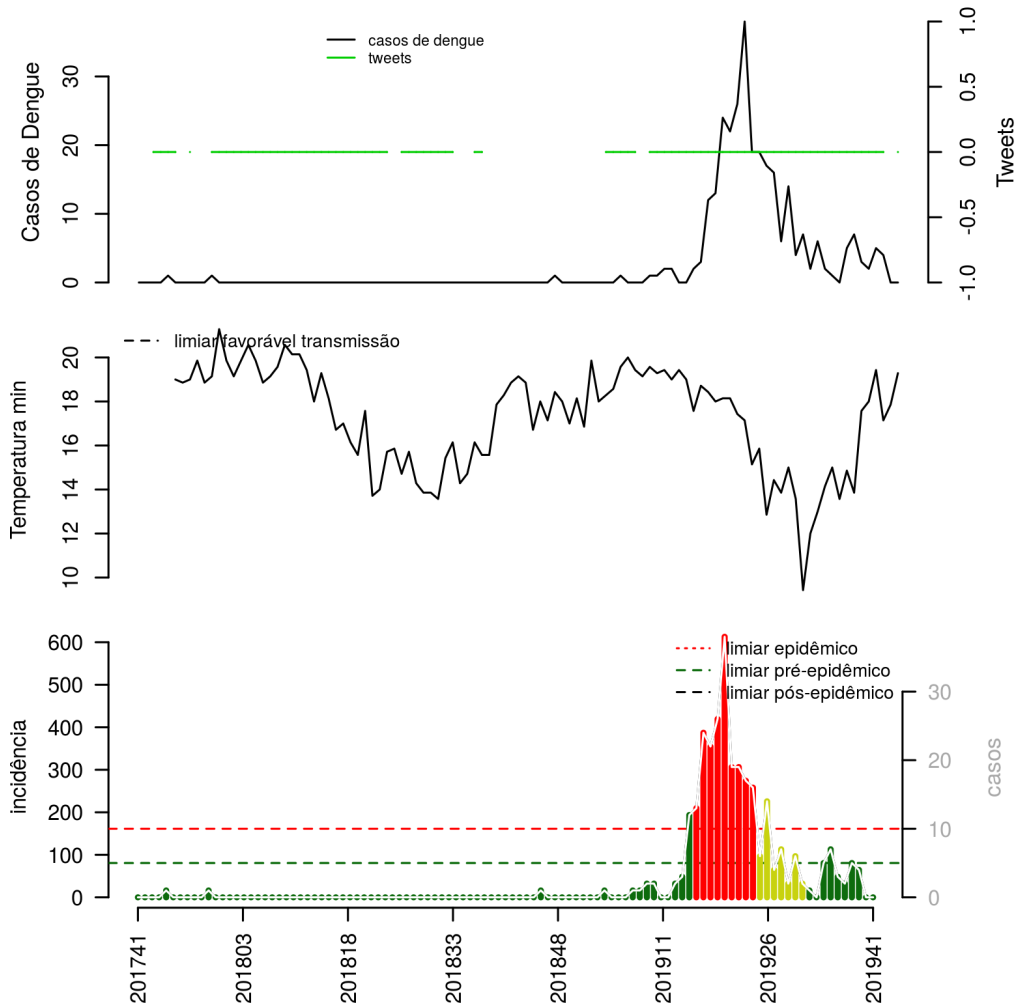
**Tabela 8.** Resumo das últimas seis semanas epidemiológicas.

| SE     | temperatura | tweet | casos notif | incidência | incidência max | pr(aumento) |
|--------|-------------|-------|-------------|------------|----------------|-------------|
| 201936 | 18          | 0     | 1           | 24         | 1              | 94          |
| 201937 | 18          | 0     | 0           | 0          | 0              | 0           |
| 201938 | 19          | 0     | 0           | 0          | 0              | 0           |
| 201939 | 17          | 0     | 0           | 0          | 0              | 0           |
| 201940 | 18          | 0     | 0           | 0          | 0              | 0           |
| 201941 | 19          | 0     | 0           | 0          | 0              | 0           |

[ver descrição das variáveis; Início](#)

## Município Inhaúma

**Figura 9.** (TOPO) Série temporal de casos suspeitos de dengue e série temporal de dengue mencionada em rede social; (MEIO) Perfil da temperatura; (BAIXO) histórico do alerta.



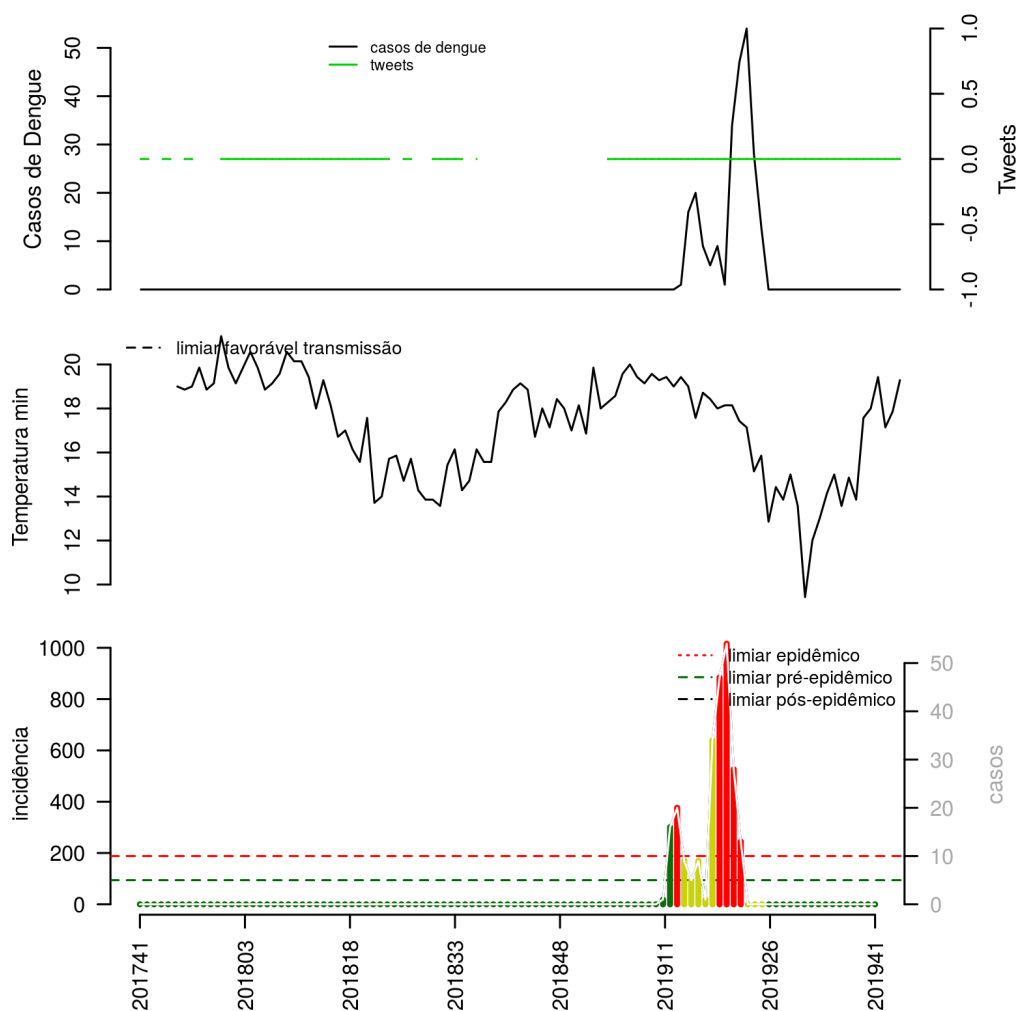
**Tabela 9.** Resumo das últimas seis semanas epidemiológicas.

| SE     | temperatura | tweet | casos notif | incidência | incidência max | pr(aumento) |
|--------|-------------|-------|-------------|------------|----------------|-------------|
| 201936 | 18          | 0     | 3           | 48         | 3              | 39          |
| 201937 | 18          | 0     | 2           | 32         | 2              | 15          |
| 201938 | 19          | 0     | 5           | 81         | 6              | 64          |
| 201939 | 17          | 0     | 4           | 65         | 5              | 57          |
| 201940 | 18          | 0     | 0           | 0          | 0              | 0           |
| 201941 | 19          | 0     | 0           | 0          | 0              | 0           |

[ver descrição das variáveis; Início](#)

## Município Jequitibá

**Figura 10.** (TOPO) Série temporal de casos suspeitos de dengue e série temporal de dengue mencionada em rede social; (MEIO) Perfil da temperatura; (BAIXO) histórico do alerta.



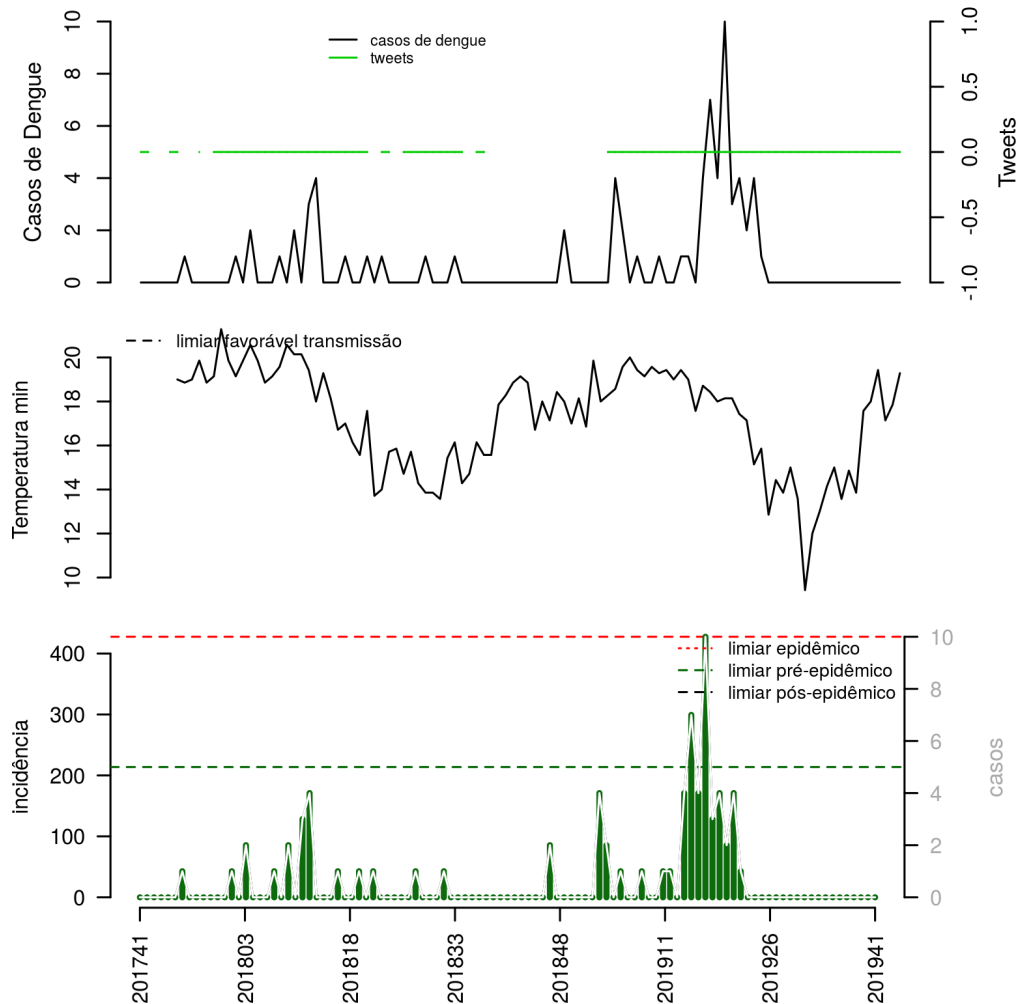
**Tabela 10.** Resumo das últimas seis semanas epidemiológicas.

| SE     | temperatura | tweet | casos notif | incidência | incidência max | pr(aumento) |
|--------|-------------|-------|-------------|------------|----------------|-------------|
| 201936 | 18          | 0     | 0           | 0          | 0              | 0           |
| 201937 | 18          | 0     | 0           | 0          | 0              | 0           |
| 201938 | 19          | 0     | 0           | 0          | 0              | 0           |
| 201939 | 17          | 0     | 0           | 0          | 0              | 0           |
| 201940 | 18          | 0     | 0           | 0          | 0              | 0           |
| 201941 | 19          | 0     | 0           | 0          | 0              | 0           |

[ver descrição das variáveis; Início](#)

## Município Monjolos

**Figura 11.** (TOPO) Série temporal de casos suspeitos de dengue e série temporal de dengue mencionada em rede social; (MEIO) Perfil da temperatura; (BAIXO) histórico do alerta.



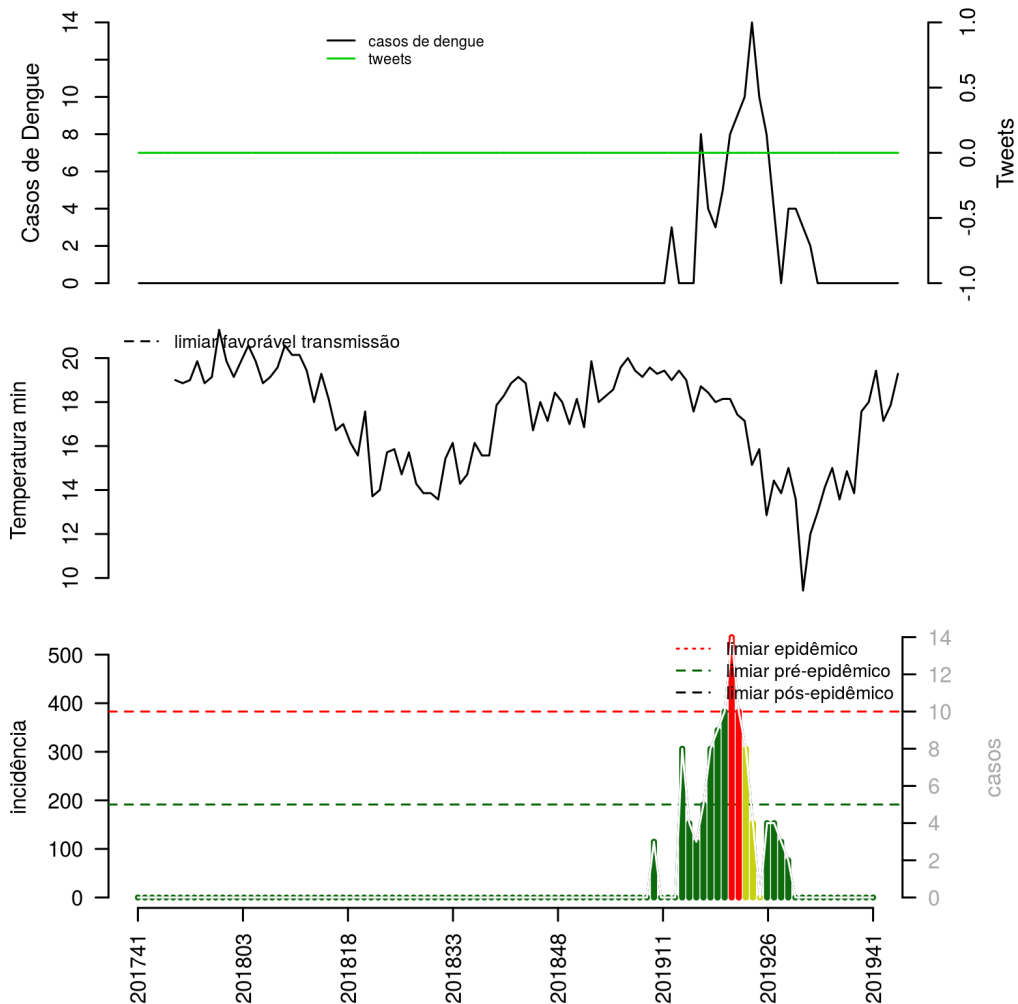
**Tabela 11.** Resumo das últimas seis semanas epidemiológicas.

| SE     | temperatura | tweet | casos notif | incidência | incidência max | pr(aumento) |
|--------|-------------|-------|-------------|------------|----------------|-------------|
| 201936 | 18          | 0     | 0           | 0          | 0              | 0           |
| 201937 | 18          | 0     | 0           | 0          | 0              | 0           |
| 201938 | 19          | 0     | 0           | 0          | 0              | 0           |
| 201939 | 17          | 0     | 0           | 0          | 0              | 0           |
| 201940 | 18          | 0     | 0           | 0          | 0              | 0           |
| 201941 | 19          | 0     | 0           | 0          | 0              | 0           |

[ver descrição das variáveis; Início](#)

## Município Morro da Garça

**Figura 12.** (TOPO) Série temporal de casos suspeitos de dengue e série temporal de dengue mencionada em rede social; (MEIO) Perfil da temperatura; (BAIXO) histórico do alerta.



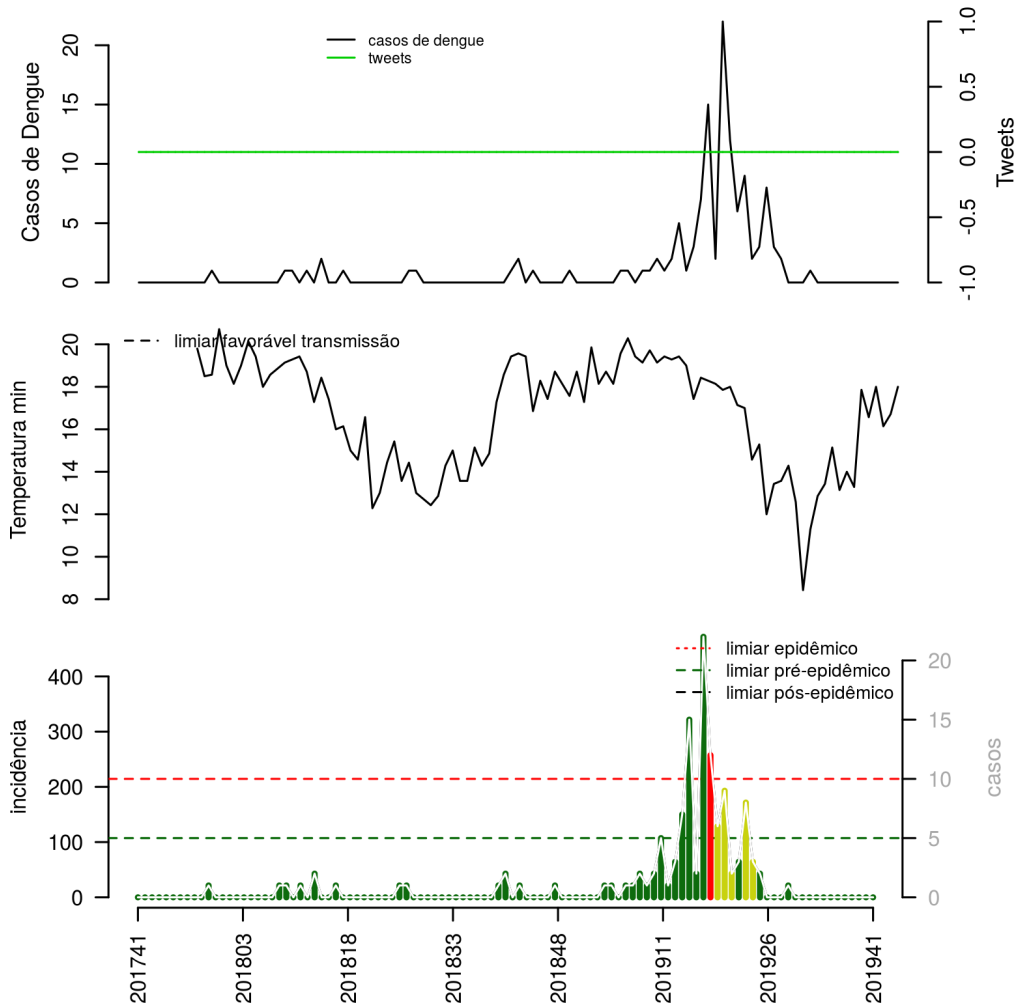
**Tabela 12.** Resumo das últimas seis semanas epidemiológicas.

| SE     | temperatura | tweet | casos notif | incidência | incidência max | pr(aumento) |
|--------|-------------|-------|-------------|------------|----------------|-------------|
| 201936 | 18          | 0     | 0           | 0          | 0              | 0           |
| 201937 | 18          | 0     | 0           | 0          | 0              | 0           |
| 201938 | 19          | 0     | 0           | 0          | 0              | 0           |
| 201939 | 17          | 0     | 0           | 0          | 0              | 0           |
| 201940 | 18          | 0     | 0           | 0          | 0              | 0           |
| 201941 | 19          | 0     | 0           | 0          | 0              | 0           |

[ver descrição das variáveis; Início](#)

## Município Paineiras

**Figura 13.** (TOPO) Série temporal de casos suspeitos de dengue e série temporal de dengue mencionada em rede social; (MEIO) Perfil da temperatura; (BAIXO) histórico do alerta.



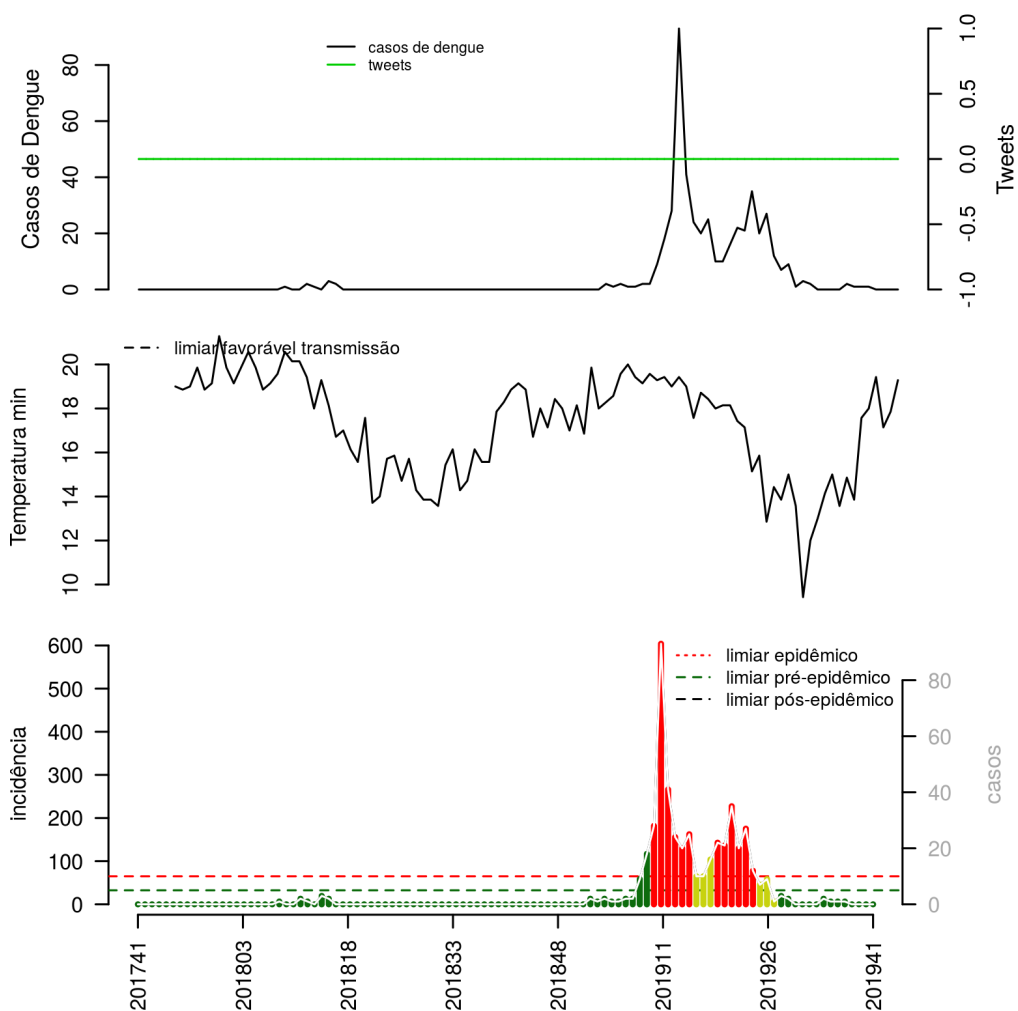
**Tabela 13.** Resumo das últimas seis semanas epidemiológicas.

| SE     | temperatura | tweet | casos notif | incidência | incidência max | pr(aumento) |
|--------|-------------|-------|-------------|------------|----------------|-------------|
| 201936 | 18          |       | 0           | 0          | 0              | 0           |
| 201937 | 17          |       | 0           | 0          | 0              | 0           |
| 201938 | 18          |       | 0           | 0          | 0              | 0           |
| 201939 | 16          |       | 0           | 0          | 0              | 0           |
| 201940 | 17          |       | 0           | 0          | 0              | 0           |
| 201941 | 18          |       | 0           | 0          | 0              | 0           |

[ver descrição das variáveis; Início](#)

## Município Papagaios

**Figura 14.** (TOPO) Série temporal de casos suspeitos de dengue e série temporal de dengue mencionada em rede social; (MEIO) Perfil da temperatura; (BAIXO) histórico do alerta.



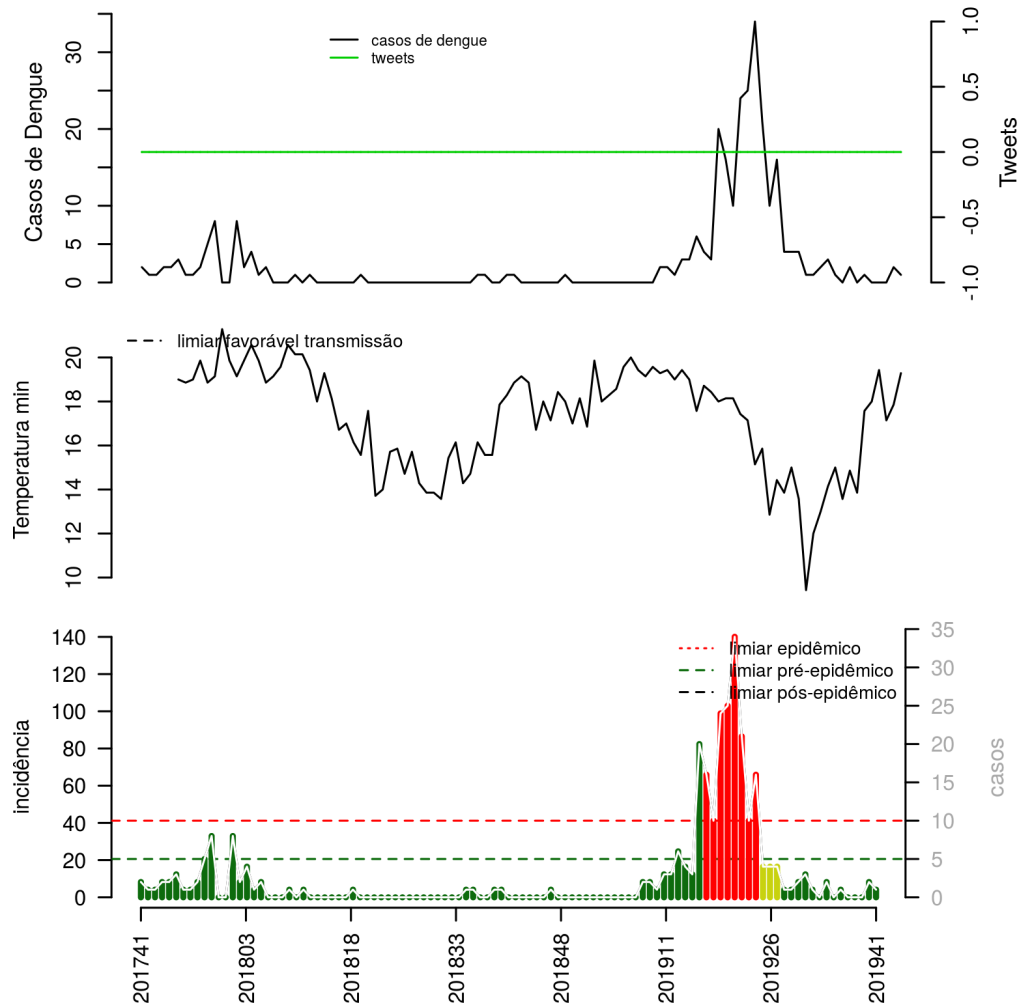
**Tabela 14.** Resumo das últimas seis semanas epidemiológicas.

| SE     | temperatura | tweet | casos notif | incidência | incidência max | pr(aumento) |
|--------|-------------|-------|-------------|------------|----------------|-------------|
| 201936 | 18          |       | 1           | 6          | 1              | 51          |
| 201937 | 18          |       | 1           | 6          | 1              | 46          |
| 201938 | 19          |       | 0           | 0          | 0              | 0           |
| 201939 | 17          |       | 0           | 0          | 0              | 0           |
| 201940 | 18          |       | 0           | 0          | 0              | 0           |
| 201941 | 19          |       | 0           | 0          | 0              | 0           |

[ver descrição das variáveis; Início](#)

## Município Paraopeba

**Figura 15.** (TOPO) Série temporal de casos suspeitos de dengue e série temporal de dengue mencionada em rede social; (MEIO) Perfil da temperatura; (BAIXO) histórico do alerta.



**Tabela 15.** Resumo das últimas seis semanas epidemiológicas.

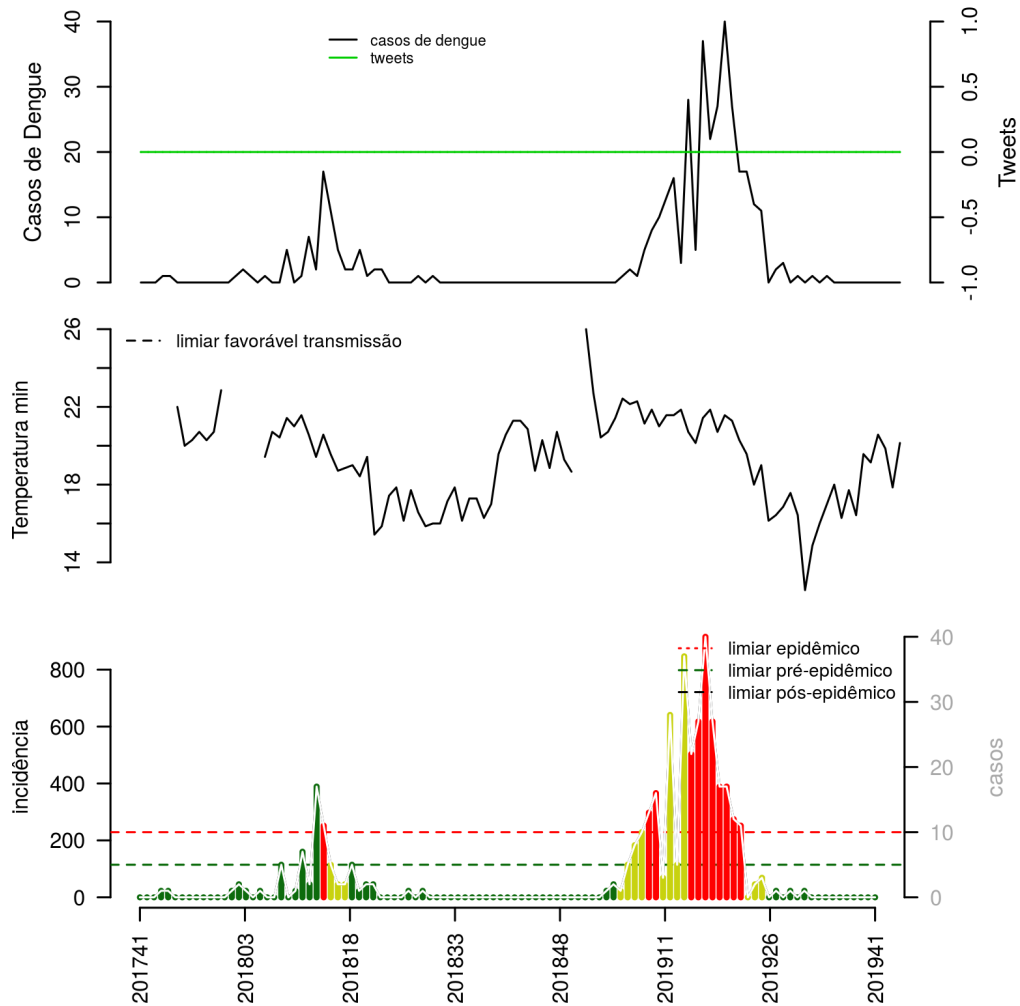
| SE     | temperatura | tweet | casos notif | incidência | incidência max | pr(aumento) |
|--------|-------------|-------|-------------|------------|----------------|-------------|
| 201936 | 18          |       | 1           | 4          | 1              | 54          |
| 201937 | 18          |       | 0           | 0          | 0              | 0           |
| 201938 | 19          |       | 0           | 0          | 0              | 0           |
| 201939 | 17          |       | 0           | 0          | 0              | 0           |
| 201940 | 18          |       | 2           | 8          | 2              | 95          |
| 201941 | 19          |       | 1           | 4          | 1              | 67          |

[ver descrição das variáveis; Início](#)



## Município Pequi

**Figura 16.** (TOPO) Série temporal de casos suspeitos de dengue e série temporal de dengue mencionada em rede social; (MEIO) Perfil da temperatura; (BAIXO) histórico do alerta.



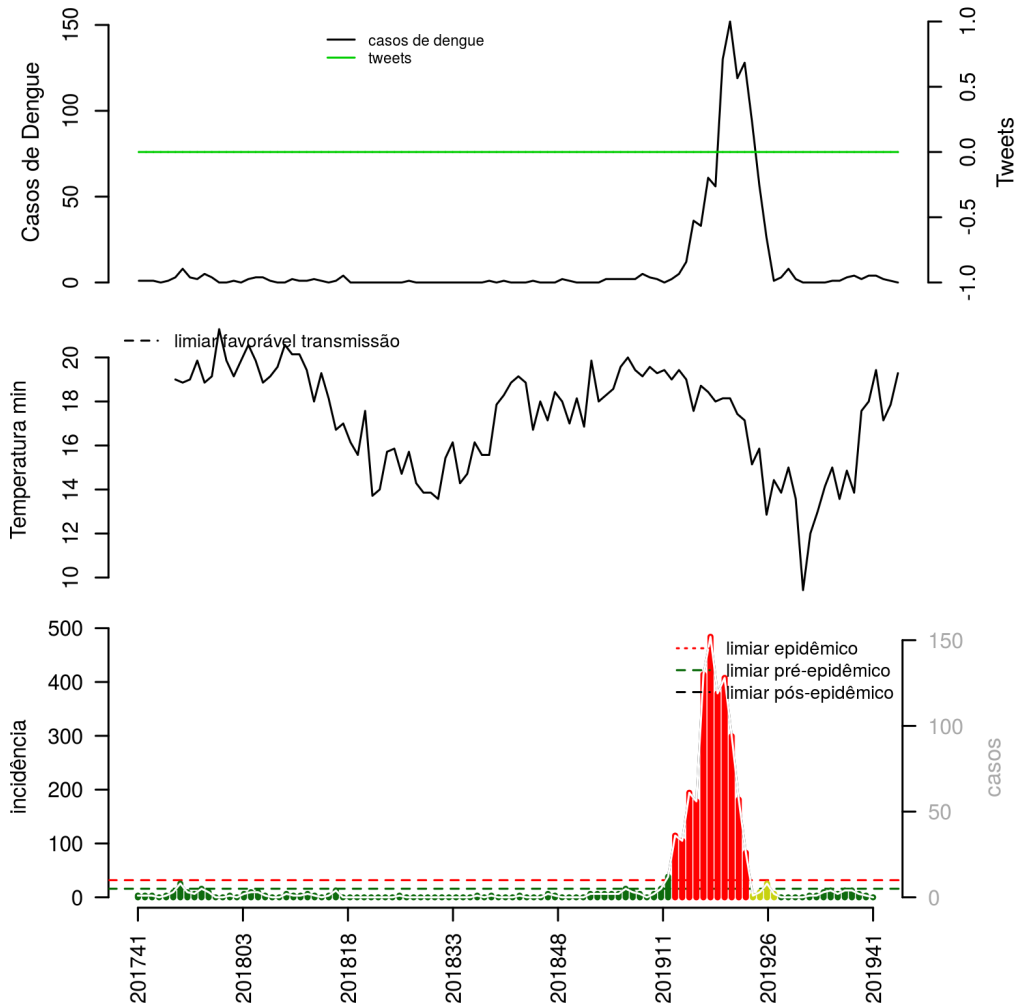
**Tabela 16.** Resumo das últimas seis semanas epidemiológicas.

| SE     | temperatura | tweet | casos notif | incidência | incidência max | pr(aumento) |
|--------|-------------|-------|-------------|------------|----------------|-------------|
| 201936 | 20          |       | 0           | 0          | 0              | 0           |
| 201937 | 19          |       | 0           | 0          | 0              | 0           |
| 201938 | 21          |       | 0           | 0          | 0              | 0           |
| 201939 | 20          |       | 0           | 0          | 0              | 0           |
| 201940 | 18          |       | 0           | 0          | 0              | 0           |
| 201941 | 20          |       | 0           | 0          | 0              | 0           |

[ver descrição das variáveis; Início](#)

## Município Pompéu

**Figura 17.** (TOPO) Série temporal de casos suspeitos de dengue e série temporal de dengue mencionada em rede social; (MEIO) Perfil da temperatura; (BAIXO) histórico do alerta.



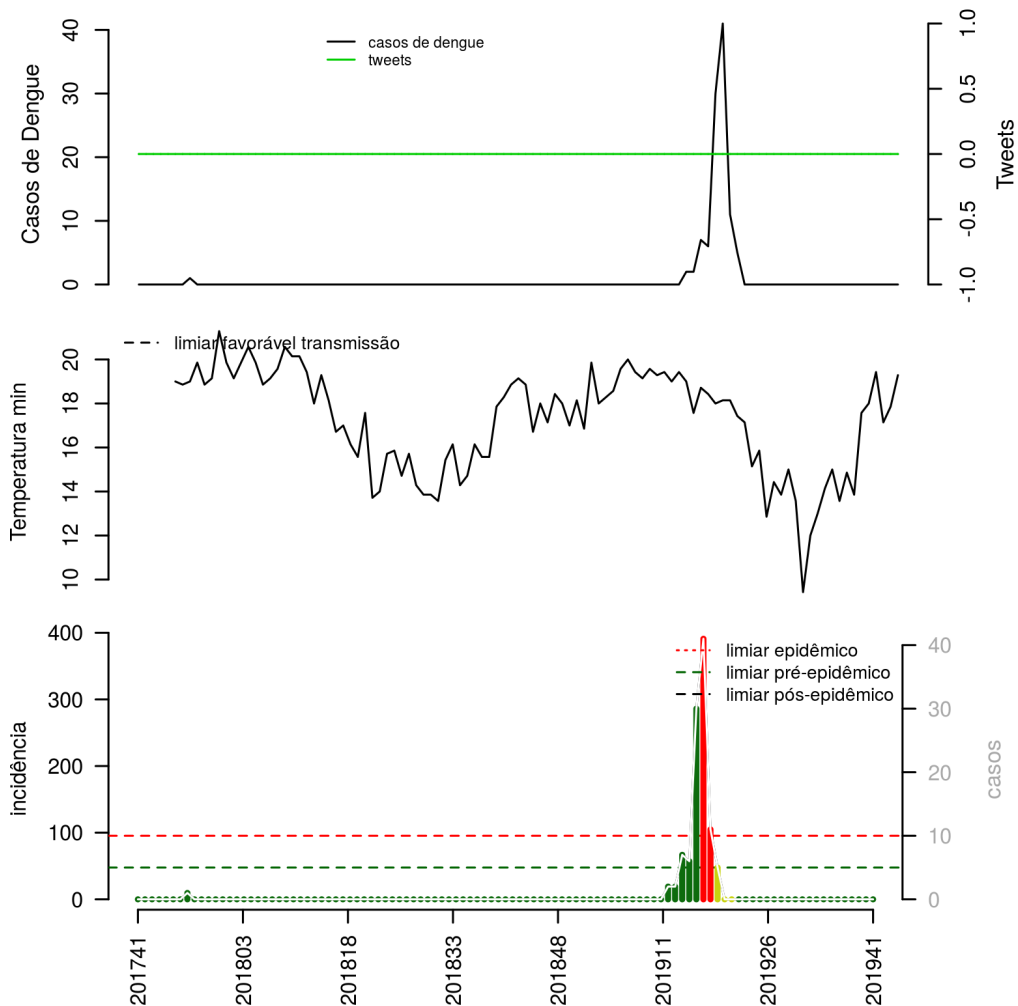
**Tabela 17.** Resumo das últimas seis semanas epidemiológicas.

| SE     | temperatura | tweet | casos notif | incidência | incidência max | pr(aumento) |
|--------|-------------|-------|-------------|------------|----------------|-------------|
| 201936 | 18          |       | 2           | 6          | 2              | 41          |
| 201937 | 18          |       | 4           | 13         | 4              | 67          |
| 201938 | 19          |       | 4           | 13         | 4              | 63          |
| 201939 | 17          |       | 2           | 6          | 2              | 27          |
| 201940 | 18          |       | 1           | 3          | 1              | 12          |
| 201941 | 19          |       | 0           | 0          | 0              | 0           |

[ver descrição das variáveis; Início](#)

## Município Prudente de Moraes

**Figura 18.** (TOPO) Série temporal de casos suspeitos de dengue e série temporal de dengue mencionada em rede social; (MEIO) Perfil da temperatura; (BAIXO) histórico do alerta.



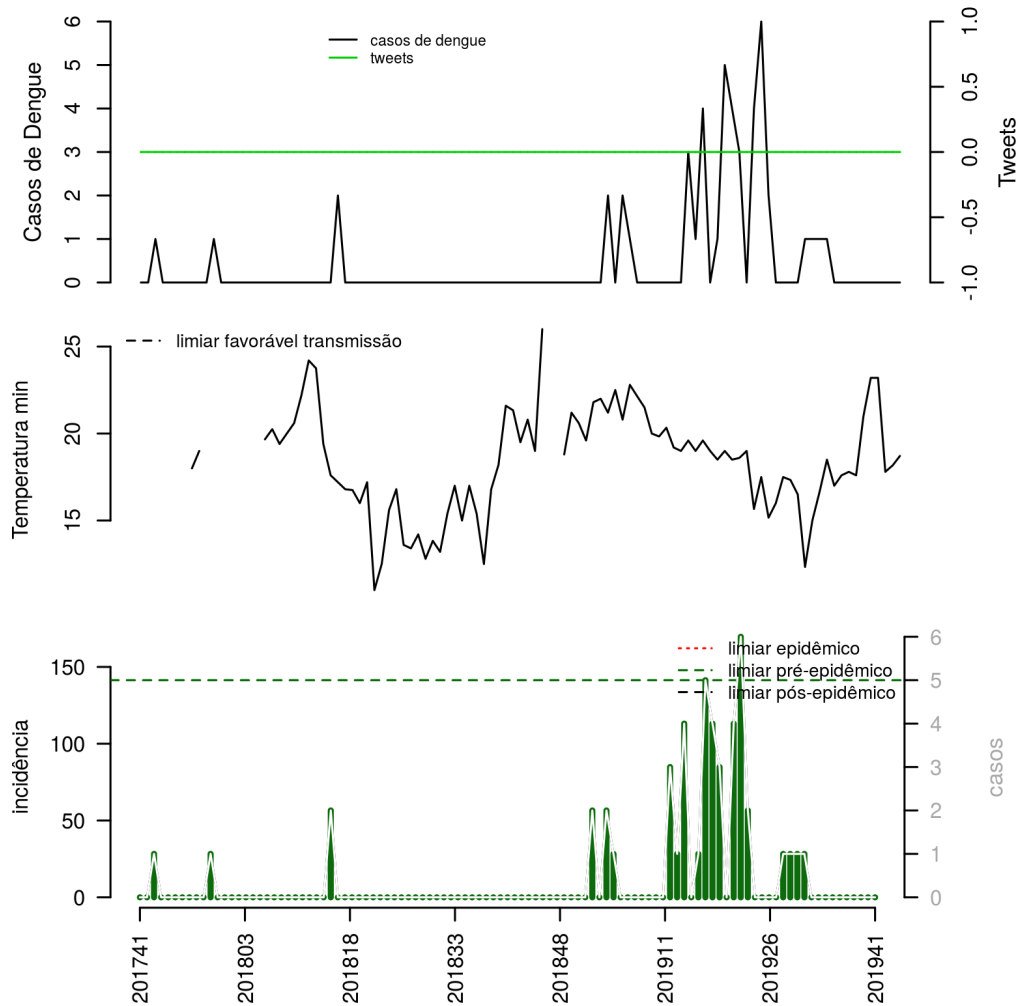
**Tabela 18.** Resumo das últimas seis semanas epidemiológicas.

| SE     | temperatura | tweet | casos notif | incidência | incidência max | pr(aumento) |
|--------|-------------|-------|-------------|------------|----------------|-------------|
| 201936 | 18          | 0     | 0           | 0          | 0              | 0           |
| 201937 | 18          | 0     | 0           | 0          | 0              | 0           |
| 201938 | 19          | 0     | 0           | 0          | 0              | 0           |
| 201939 | 17          | 0     | 0           | 0          | 0              | 0           |
| 201940 | 18          | 0     | 0           | 0          | 0              | 0           |
| 201941 | 19          | 0     | 0           | 0          | 0              | 0           |

[ver descrição das variáveis; Início](#)

## Município Quartel Geral

**Figura 19.** (TOPO) Série temporal de casos suspeitos de dengue e série temporal de dengue mencionada em rede social; (MEIO) Perfil da temperatura; (BAIXO) histórico do alerta.



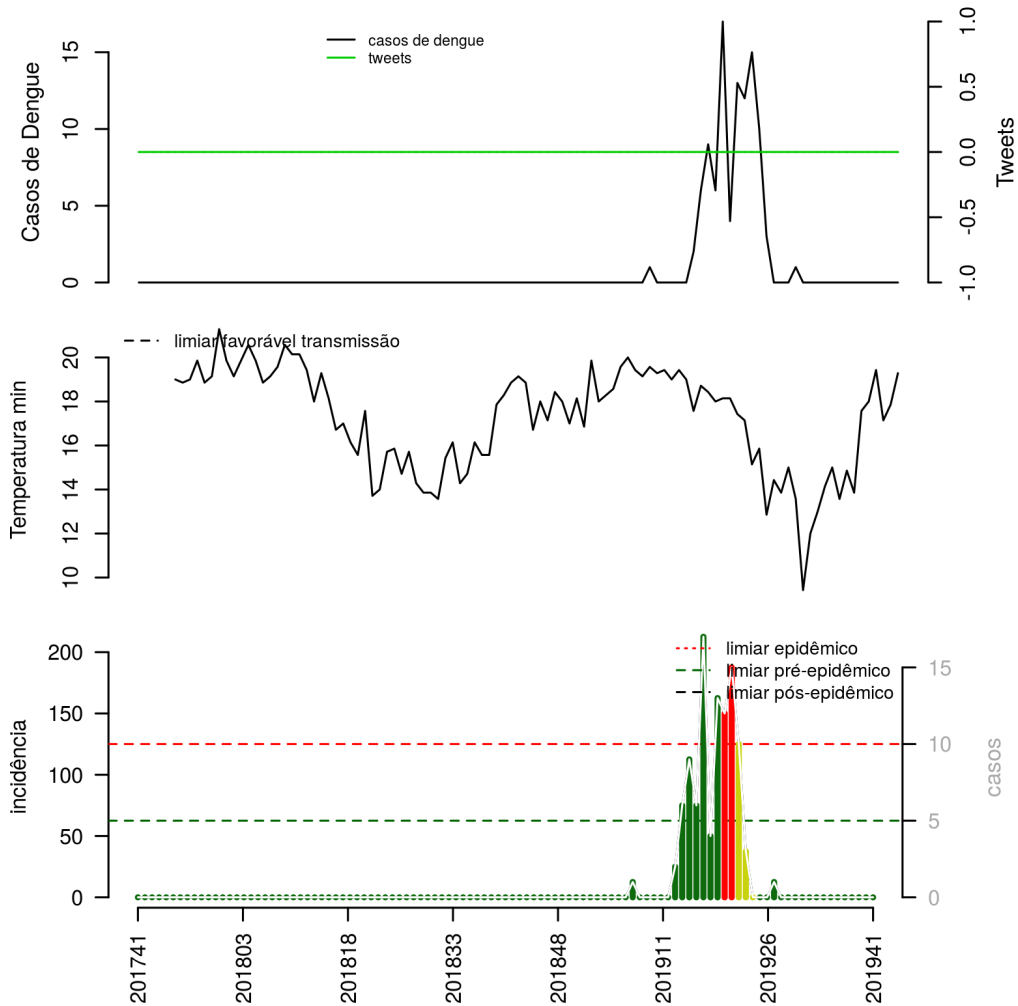
**Tabela 19.** Resumo das últimas seis semanas epidemiológicas.

| SE     | temperatura | tweet | casos notif | incidência | incidência max | pr(aumento) |
|--------|-------------|-------|-------------|------------|----------------|-------------|
| 201936 | 21          | 0     | 0           | 0          | 0              | 0           |
| 201937 | 23          | 0     | 0           | 0          | 0              | 0           |
| 201938 | 23          | 0     | 0           | 0          | 0              | 0           |
| 201939 | 18          | 0     | 0           | 0          | 0              | 0           |
| 201940 | 18          | 0     | 0           | 0          | 0              | 0           |
| 201941 | 19          | 0     | 0           | 0          | 0              | 0           |

[ver descrição das variáveis; Início](#)

## Município Santana de Pirapama

**Figura 20.** (TOPO) Série temporal de casos suspeitos de dengue e série temporal de dengue mencionada em rede social; (MEIO) Perfil da temperatura; (BAIXO) histórico do alerta.



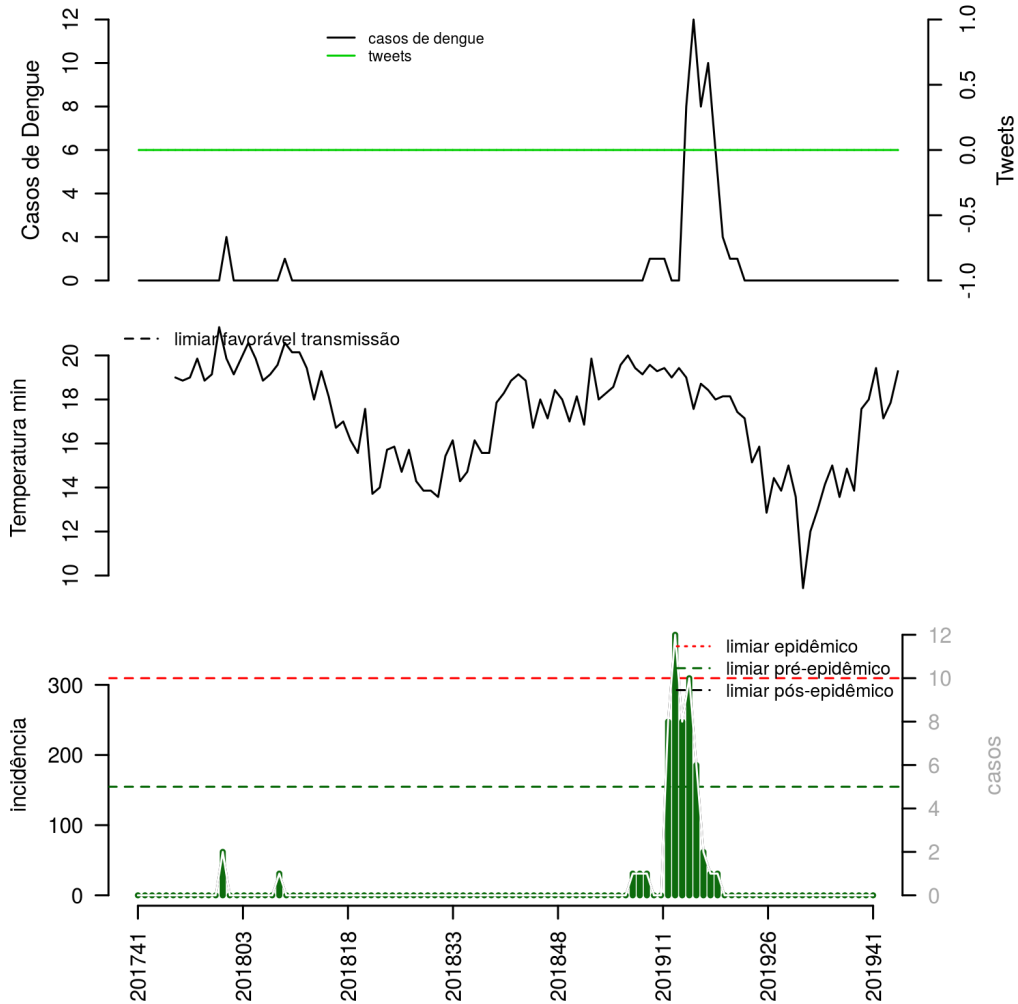
**Tabela 20.** Resumo das últimas seis semanas epidemiológicas.

| SE     | temperatura | tweet | casos notif | incidência | incidência max | pr(aumento) |
|--------|-------------|-------|-------------|------------|----------------|-------------|
| 201936 | 18          | 0     | 0           | 0          | 0              | 0           |
| 201937 | 18          | 0     | 0           | 0          | 0              | 0           |
| 201938 | 19          | 0     | 0           | 0          | 0              | 0           |
| 201939 | 17          | 0     | 0           | 0          | 0              | 0           |
| 201940 | 18          | 0     | 0           | 0          | 0              | 0           |
| 201941 | 19          | 0     | 0           | 0          | 0              | 0           |

[ver descrição das variáveis; Início](#)

## Município Santo Hipólito

**Figura 21.** (TOPO) Série temporal de casos suspeitos de dengue e série temporal de dengue mencionada em rede social; (MEIO) Perfil da temperatura; (BAIXO) histórico do alerta.



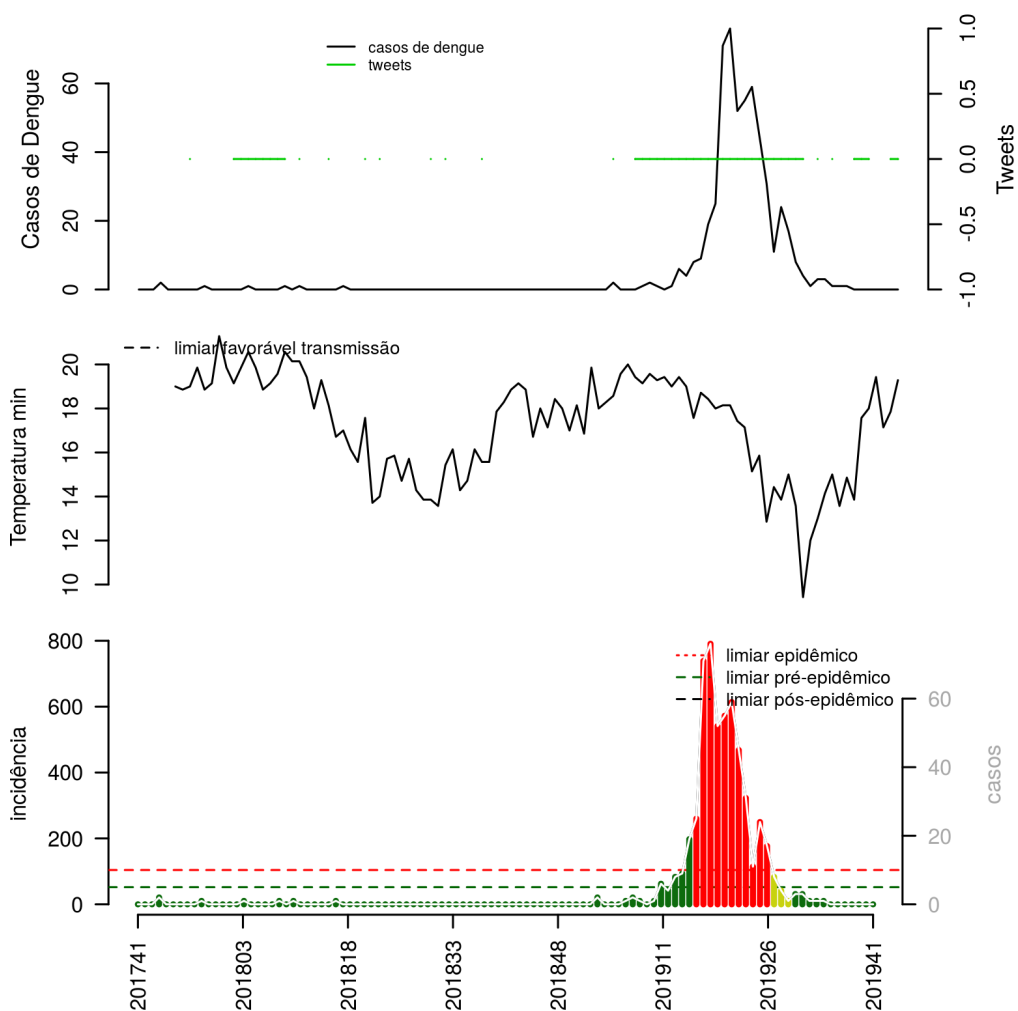
**Tabela 21.** Resumo das últimas seis semanas epidemiológicas.

| SE     | temperatura | tweet | casos notif | incidência | incidência max | pr(aumento) |
|--------|-------------|-------|-------------|------------|----------------|-------------|
| 201936 | 18          |       | 0           | 0          | 0              | 0           |
| 201937 | 18          |       | 0           | 0          | 0              | 0           |
| 201938 | 19          |       | 0           | 0          | 0              | 0           |
| 201939 | 17          |       | 0           | 0          | 0              | 0           |
| 201940 | 18          |       | 0           | 0          | 0              | 0           |
| 201941 | 19          |       | 0           | 0          | 0              | 0           |

[ver descrição das variáveis; Início](#)

## Município Capim Branco

**Figura 22.** (TOPO) Série temporal de casos suspeitos de dengue e série temporal de dengue mencionada em rede social; (MEIO) Perfil da temperatura; (BAIXO) histórico do alerta.



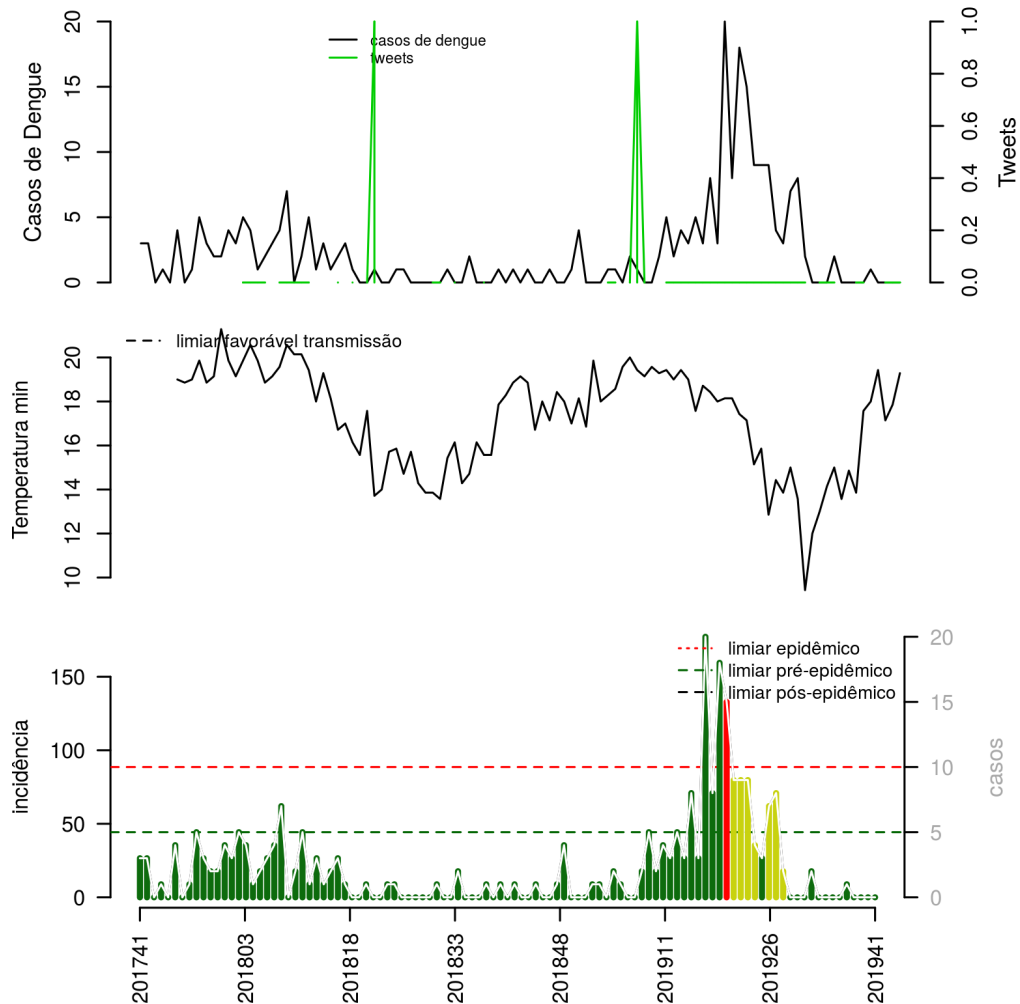
**Tabela 22.** Resumo das últimas seis semanas epidemiológicas.

| SE     | temperatura | tweet | casos notif | incidência | incidência max | pr(aumento) |
|--------|-------------|-------|-------------|------------|----------------|-------------|
| 201936 | 18          | 0     | 0           | 0          | 0              | 0           |
| 201937 | 18          | 0     | 0           | 0          | 0              | 0           |
| 201938 | 19          |       | 0           | 0          | 0              | 0           |
| 201939 | 17          |       | 0           | 0          | 0              | 0           |
| 201940 | 18          | 0     | 0           | 0          | 0              | 0           |
| 201941 | 19          | 0     | 0           | 0          | 0              | 0           |

[ver descrição das variáveis; Início](#)

## Município Caetanópolis

**Figura 23.** (TOPO) Série temporal de casos suspeitos de dengue e série temporal de dengue mencionada em rede social; (MEIO) Perfil da temperatura; (BAIXO) histórico do alerta.



**Tabela 23.** Resumo das últimas seis semanas epidemiológicas.

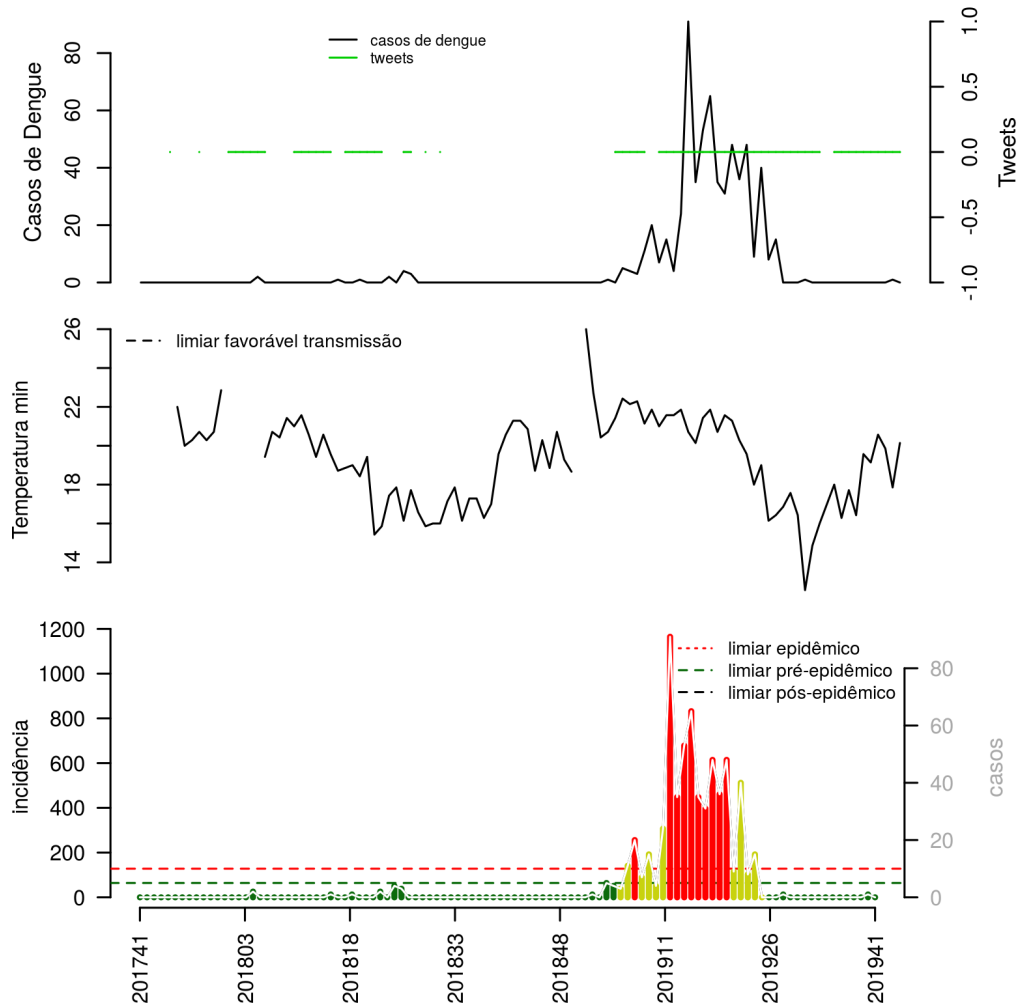
| SE     | temperatura | tweet | casos notif | incidência | incidência max | pr(aumento) |
|--------|-------------|-------|-------------|------------|----------------|-------------|
| 201936 | 18          | 0     | 0           | 0          | 0              | 0           |
| 201937 | 18          |       | 1           | 9          | 1              | 93          |
| 201938 | 19          |       | 0           | 0          | 0              | 0           |
| 201939 | 17          | 0     | 0           | 0          | 0              | 0           |
| 201940 | 18          | 0     | 0           | 0          | 0              | 0           |
| 201941 | 19          | 0     | 0           | 0          | 0              | 0           |

[ver descrição das variáveis; Início](#)



## Município Maravilhas

**Figura 24.** (TOPO) Série temporal de casos suspeitos de dengue e série temporal de dengue mencionada em rede social; (MEIO) Perfil da temperatura; (BAIXO) histórico do alerta.



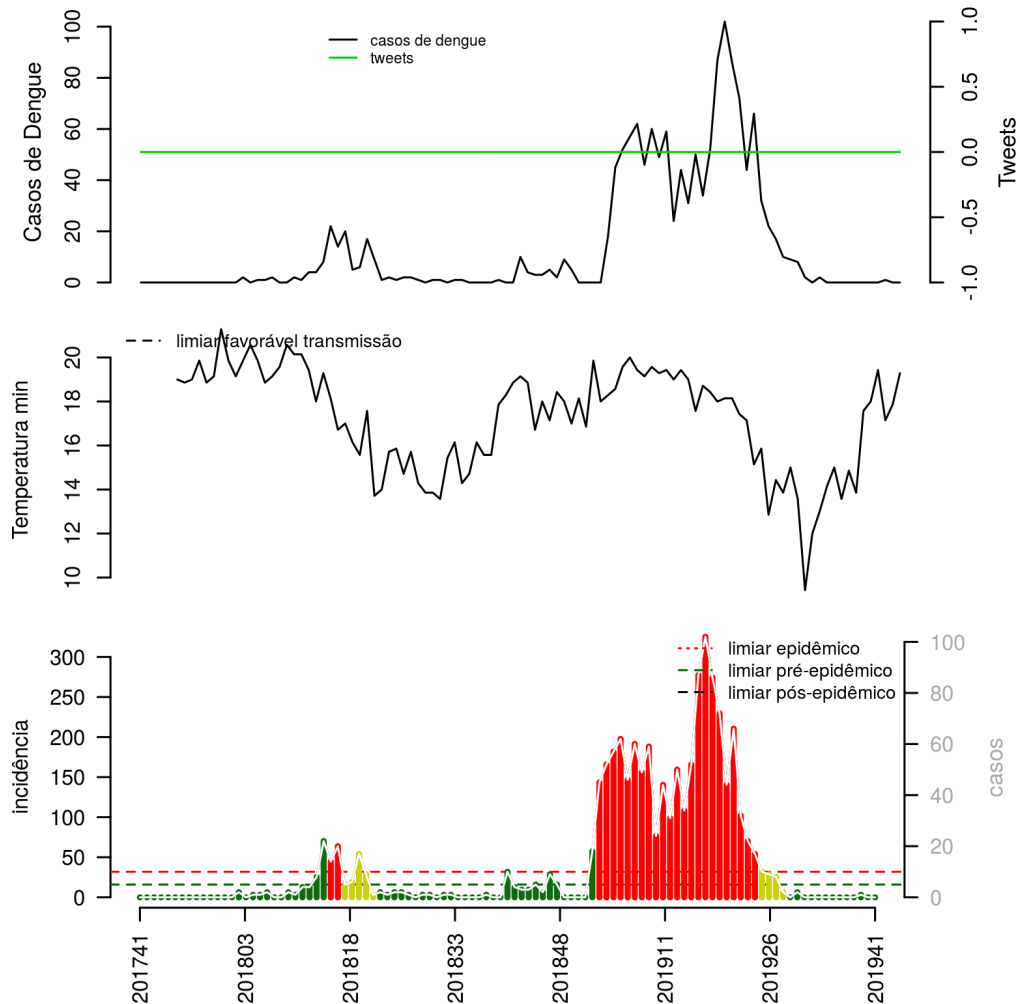
**Tabela 24.** Resumo das últimas seis semanas epidemiológicas.

| SE     | temperatura | tweet | casos notif | incidência | incidência max | pr(aumento) |
|--------|-------------|-------|-------------|------------|----------------|-------------|
| 201936 | 20          | 0     | 0           | 0          | 0              | 0           |
| 201937 | 19          | 0     | 0           | 0          | 0              | 0           |
| 201938 | 21          | 0     | 0           | 0          | 0              | 0           |
| 201939 | 20          | 0     | 0           | 0          | 0              | 0           |
| 201940 | 18          | 0     | 1           | 13         | 1              | 94          |
| 201941 | 20          | 0     | 0           | 0          | 0              | 0           |

[ver descrição das variáveis; Início](#)

## Município Três Marias

**Figura 25.** (TOPO) Série temporal de casos suspeitos de dengue e série temporal de dengue mencionada em rede social; (MEIO) Perfil da temperatura; (BAIXO) histórico do alerta.



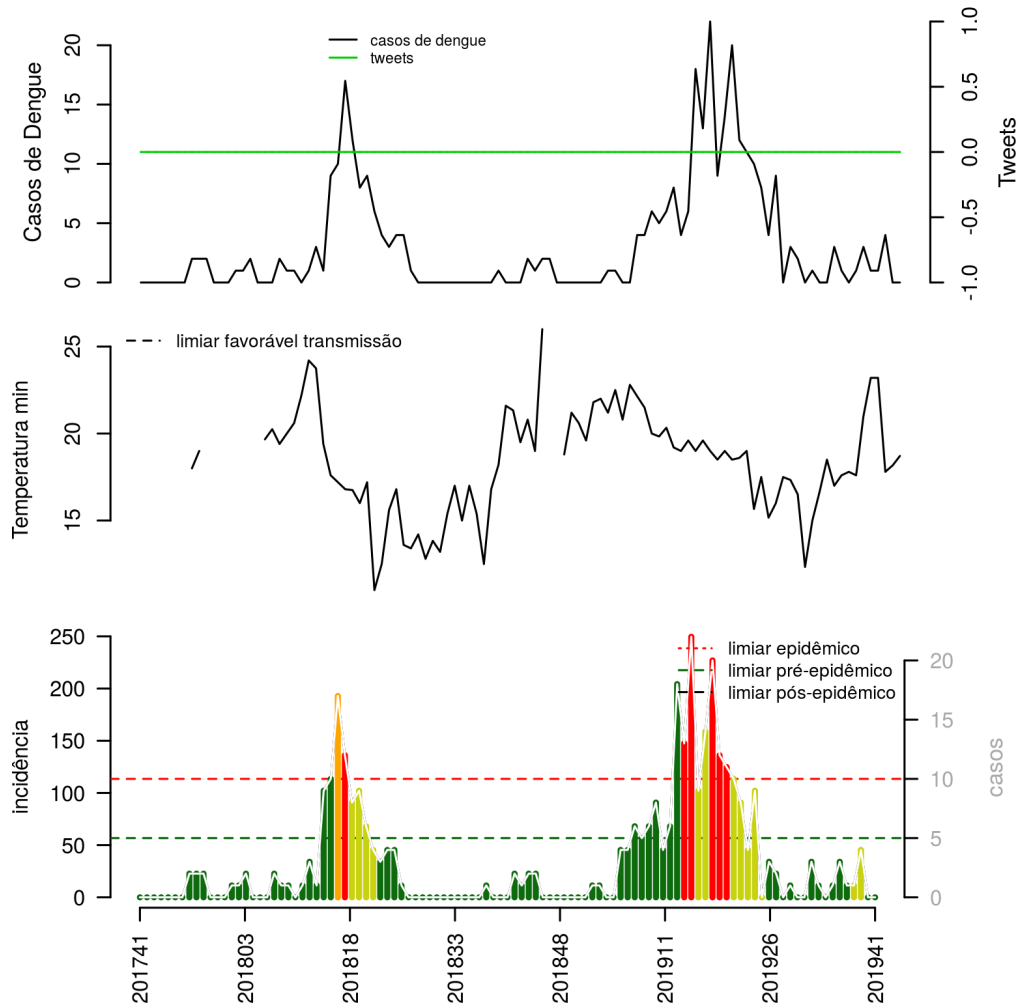
**Tabela 25.** Resumo das últimas seis semanas epidemiológicas.

| SE     | temperatura | tweet | casos notif | incidência | incidência max | pr(aumento) |
|--------|-------------|-------|-------------|------------|----------------|-------------|
| 201936 | 18          |       | 0           | 0          | 0              | 0           |
| 201937 | 18          |       | 0           | 0          | 0              | 0           |
| 201938 | 19          |       | 0           | 0          | 0              | 0           |
| 201939 | 17          |       | 1           | 3          | 1              | 94          |
| 201940 | 18          |       | 0           | 0          | 0              | 0           |
| 201941 | 19          |       | 0           | 0          | 0              | 0           |

[ver descrição das variáveis; Início](#)

## Município Morada Nova de Minas

**Figura 26.** (TOPO) Série temporal de casos suspeitos de dengue e série temporal de dengue mencionada em rede social; (MEIO) Perfil da temperatura; (BAIXO) histórico do alerta.



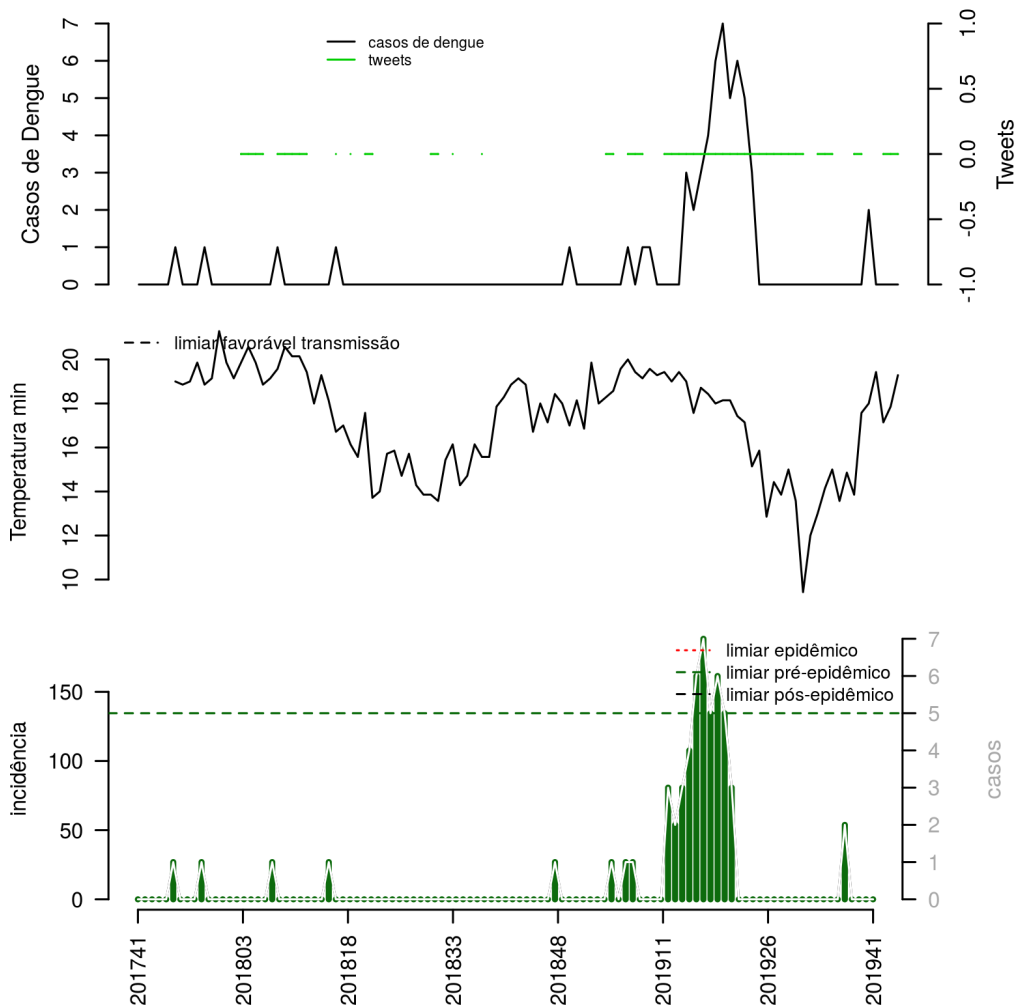
**Tabela 26.** Resumo das últimas seis semanas epidemiológicas.

| SE     | temperatura | tweet | casos notif | incidência | incidência max | pr(aumento) |
|--------|-------------|-------|-------------|------------|----------------|-------------|
| 201936 | 21          |       | 3           | 34         | 3              | 88          |
| 201937 | 23          |       | 1           | 11         | 1              | 42          |
| 201938 | 23          |       | 1           | 11         | 1              | 34          |
| 201939 | 18          |       | 4           | 45         | 5              | 86          |
| 201940 | 18          |       | 0           | 0          | 0              | 0           |
| 201941 | 19          |       | 0           | 0          | 0              | 0           |

[ver descrição das variáveis; Início](#)

## Município Cachoeira da Prata

**Figura 27.** (TOPO) Série temporal de casos suspeitos de dengue e série temporal de dengue mencionada em rede social; (MEIO) Perfil da temperatura; (BAIXO) histórico do alerta.



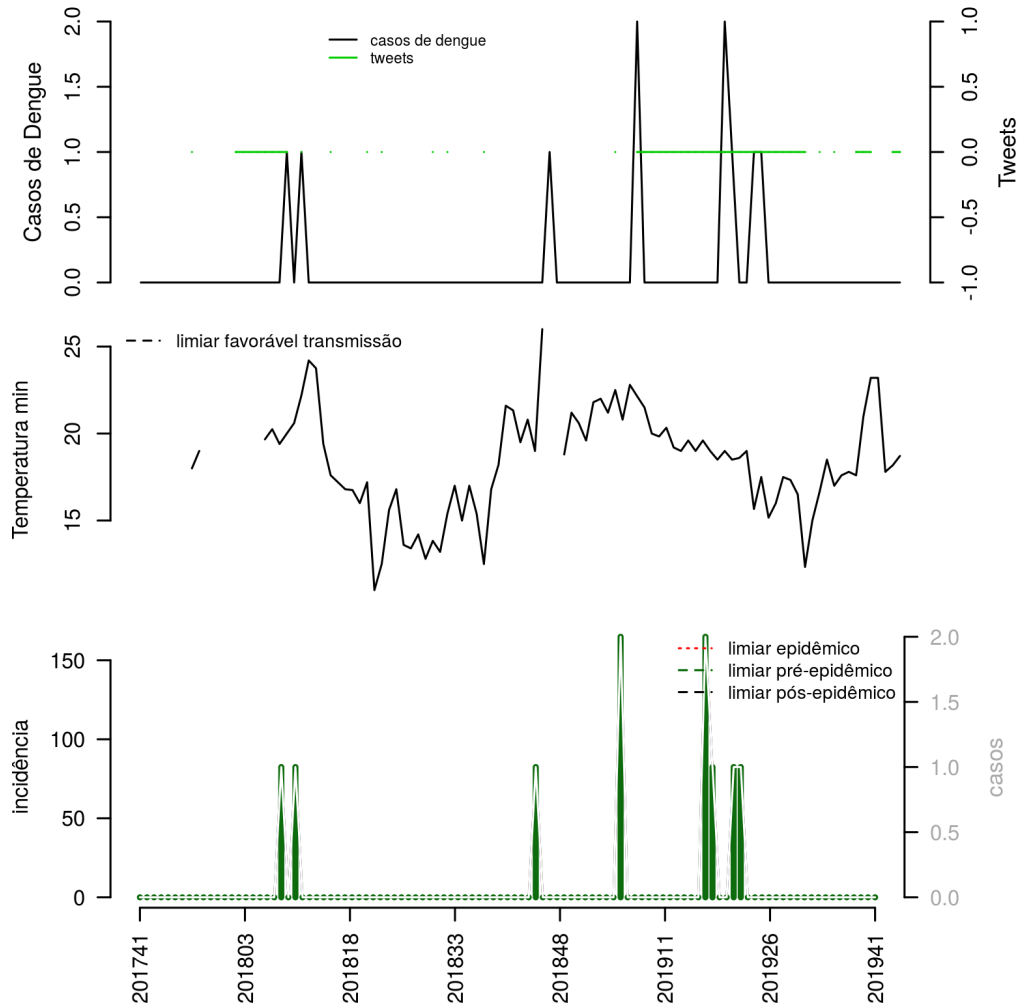
**Tabela 27.** Resumo das últimas seis semanas epidemiológicas.

| SE     | temperatura | tweet | casos notif | incidência | incidência max | pr(aumento) |
|--------|-------------|-------|-------------|------------|----------------|-------------|
| 201936 | 18          | 0     | 0           | 0          | 0              | 0           |
| 201937 | 18          |       | 2           | 54         | 2              | 97          |
| 201938 | 19          |       | 0           | 0          | 0              | 0           |
| 201939 | 17          | 0     | 0           | 0          | 0              | 0           |
| 201940 | 18          | 0     | 0           | 0          | 0              | 0           |
| 201941 | 19          | 0     | 0           | 0          | 0              | 0           |

[ver descrição das variáveis; Início](#)

## Município Cedro do Abaeté

**Figura 28.** (TOPO) Série temporal de casos suspeitos de dengue e série temporal de dengue mencionada em rede social; (MEIO) Perfil da temperatura; (BAIXO) histórico do alerta.



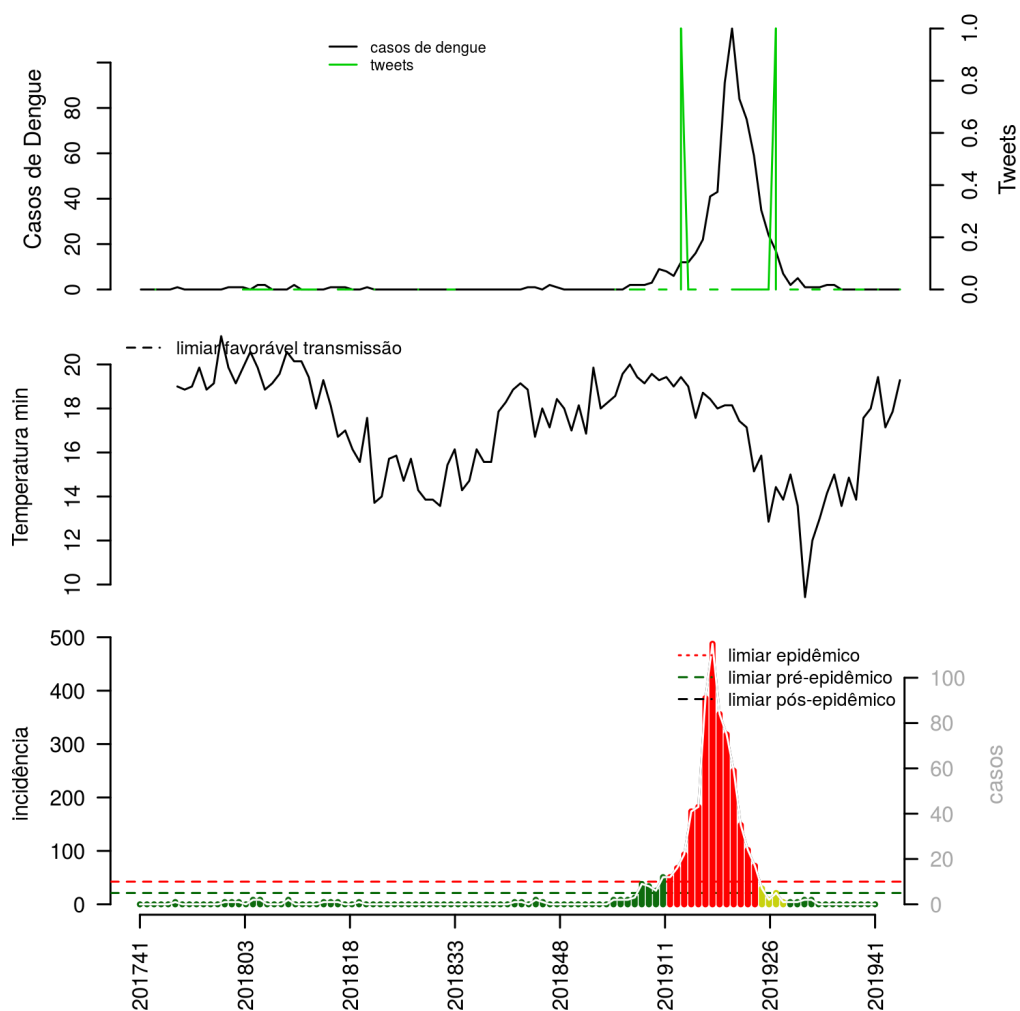
**Tabela 28.** Resumo das últimas seis semanas epidemiológicas.

| SE     | temperatura | tweet | casos notif | incidência | incidência max | pr(aumento) |
|--------|-------------|-------|-------------|------------|----------------|-------------|
| 201936 | 21          | 0     | 0           | 0          | 0              | 0           |
| 201937 | 23          | 0     | 0           | 0          | 0              | 0           |
| 201938 | 23          |       | 0           | 0          | 0              | 0           |
| 201939 | 18          |       | 0           | 0          | 0              | 0           |
| 201940 | 18          | 0     | 0           | 0          | 0              | 0           |
| 201941 | 19          | 0     | 0           | 0          | 0              | 0           |

[ver descrição das variáveis; Início](#)

## Município Abaeté

**Figura 29.** (TOPO) Série temporal de casos suspeitos de dengue e série temporal de dengue mencionada em rede social; (MEIO) Perfil da temperatura; (BAIXO) histórico do alerta.



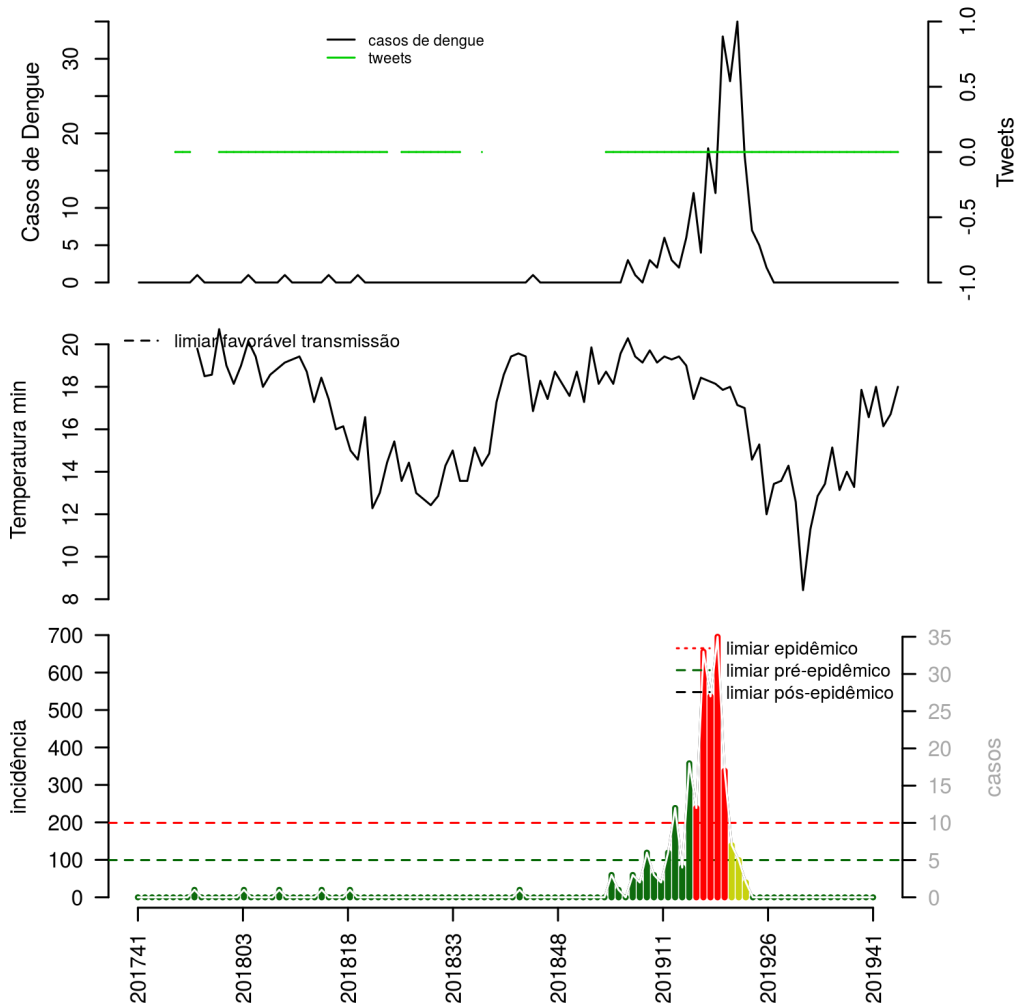
**Tabela 29.** Resumo das últimas seis semanas epidemiológicas.

| SE     | temperatura | tweet | casos notif | incidência | incidência max | pr(aumento) |
|--------|-------------|-------|-------------|------------|----------------|-------------|
| 201936 | 18          | 0     | 0           | 0          | 0              | 0           |
| 201937 | 18          | 0     | 0           | 0          | 0              | 0           |
| 201938 | 19          | 0     | 0           | 0          | 0              | 0           |
| 201939 | 17          | 0     | 0           | 0          | 0              | 0           |
| 201940 | 18          | 0     | 0           | 0          | 0              | 0           |
| 201941 | 19          | 0     | 0           | 0          | 0              | 0           |

[ver descrição das variáveis; Início](#)

## Município Augusto de Lima

**Figura 30.** (TOPO) Série temporal de casos suspeitos de dengue e série temporal de dengue mencionada em rede social; (MEIO) Perfil da temperatura; (BAIXO) histórico do alerta.



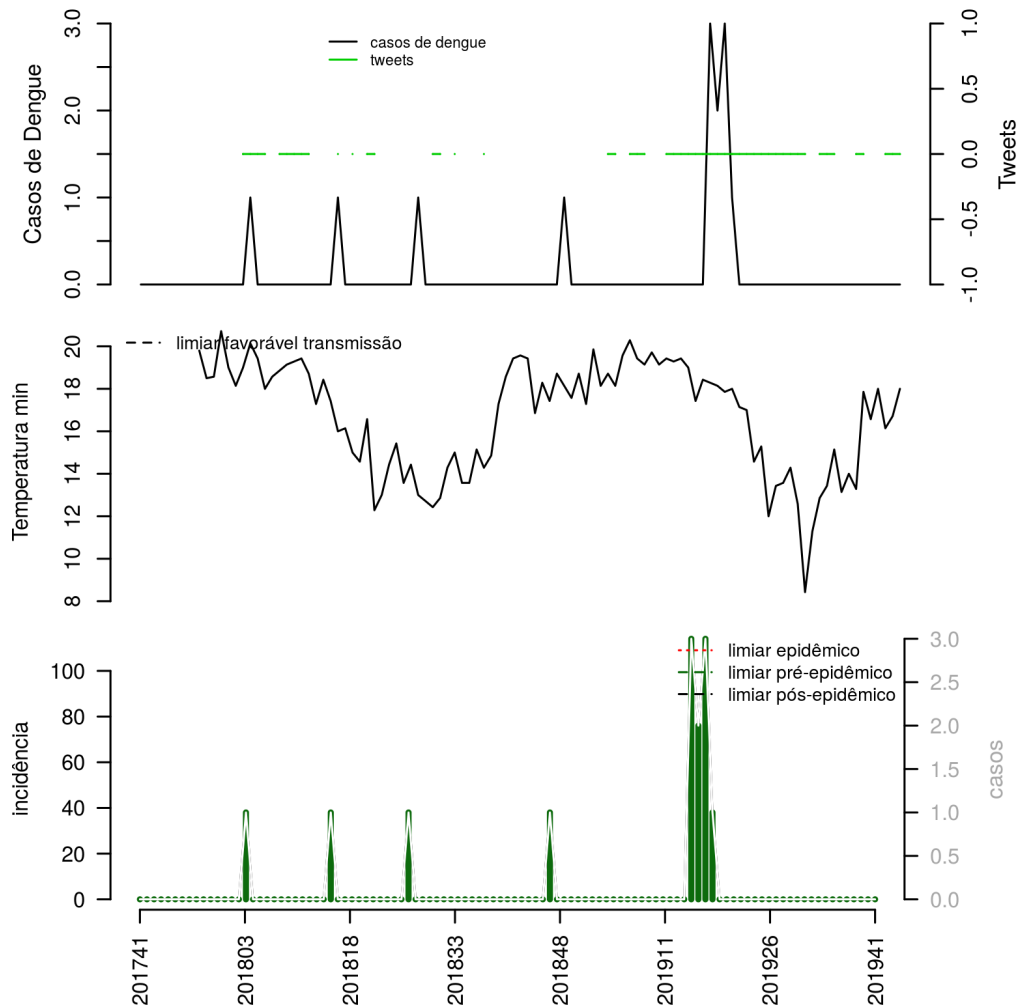
**Tabela 30.** Resumo das últimas seis semanas epidemiológicas.

| SE     | temperatura | tweet | casos notif | incidência | incidência max | pr(aumento) |
|--------|-------------|-------|-------------|------------|----------------|-------------|
| 201936 | 18          | 0     | 0           | 0          | 0              | 0           |
| 201937 | 17          | 0     | 0           | 0          | 0              | 0           |
| 201938 | 18          | 0     | 0           | 0          | 0              | 0           |
| 201939 | 16          | 0     | 0           | 0          | 0              | 0           |
| 201940 | 17          | 0     | 0           | 0          | 0              | 0           |
| 201941 | 18          | 0     | 0           | 0          | 0              | 0           |

[ver descrição das variáveis; Início](#)

## Município Biquinhas

**Figura 31.** (TOPO) Série temporal de casos suspeitos de dengue e série temporal de dengue mencionada em rede social; (MEIO) Perfil da temperatura; (BAIXO) histórico do alerta.



**Tabela 31.** Resumo das últimas seis semanas epidemiológicas.

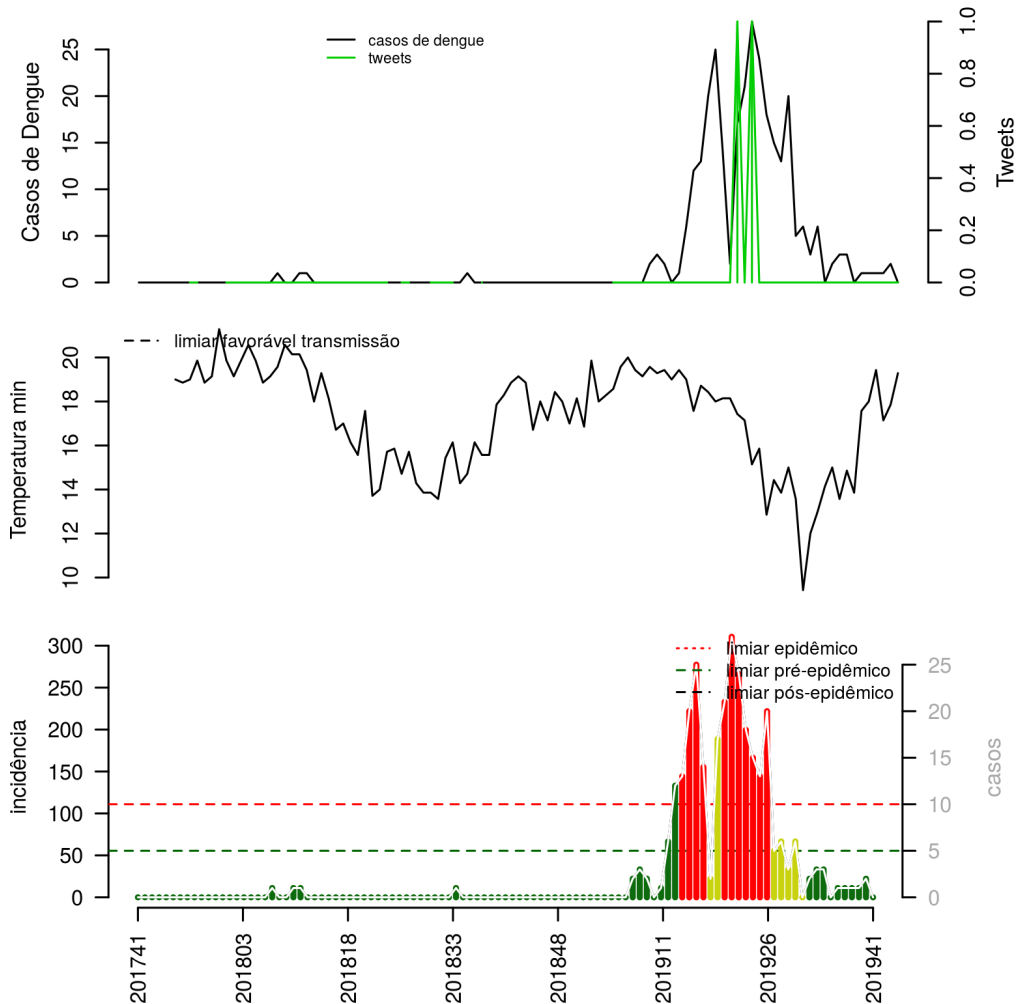
| SE     | temperatura | tweet | casos notif | incidência | incidência max | pr(aumento) |
|--------|-------------|-------|-------------|------------|----------------|-------------|
| 201936 | 18          | 0     | 0           | 0          | 0              | 0           |
| 201937 | 17          |       | 0           | 0          | 0              | 0           |
| 201938 | 18          |       | 0           | 0          | 0              | 0           |
| 201939 | 16          | 0     | 0           | 0          | 0              | 0           |
| 201940 | 17          | 0     | 0           | 0          | 0              | 0           |
| 201941 | 18          | 0     | 0           | 0          | 0              | 0           |

[ver descrição das variáveis; Início](#)



## Município Cordisburgo

**Figura 32.** (TOPO) Série temporal de casos suspeitos de dengue e série temporal de dengue mencionada em rede social; (MEIO) Perfil da temperatura; (BAIXO) histórico do alerta.



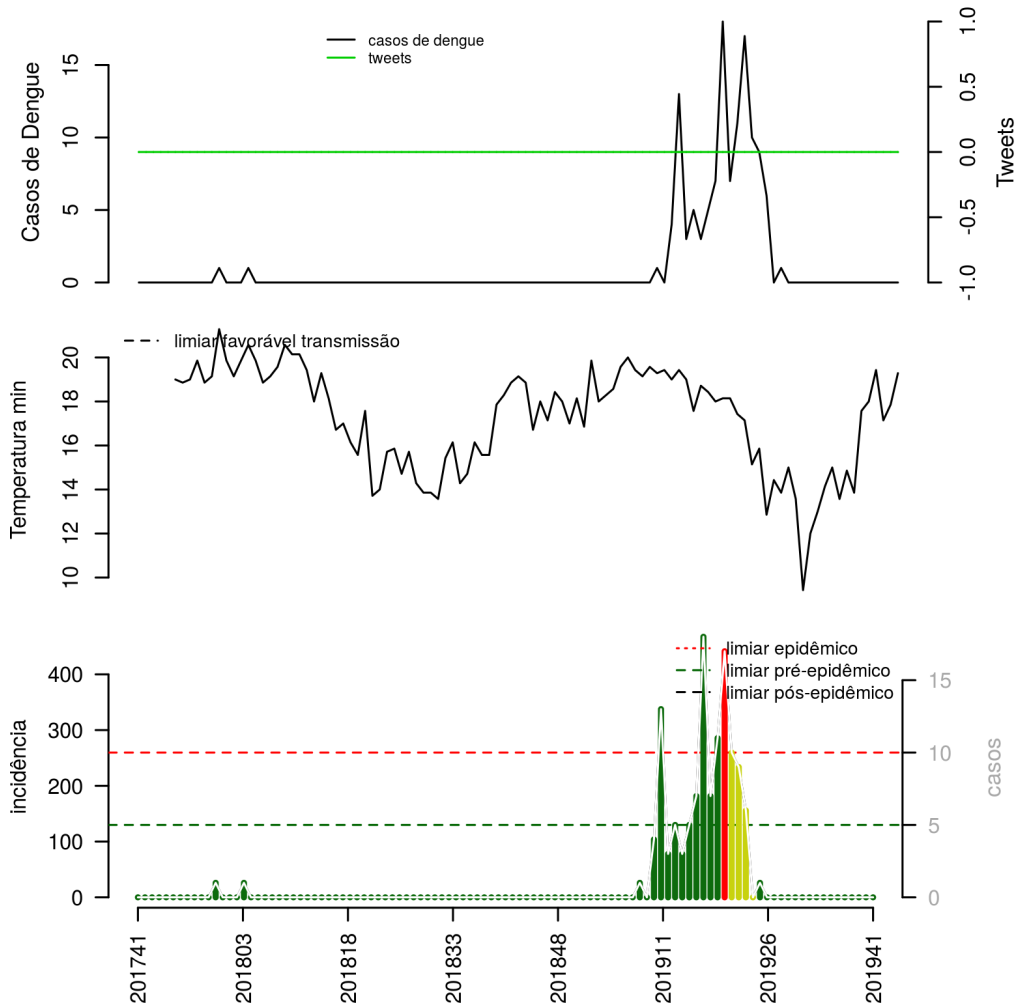
**Tabela 32.** Resumo das últimas seis semanas epidemiológicas.

| SE     | temperatura | tweet | casos notif | incidência | incidência max | pr(aumento) |
|--------|-------------|-------|-------------|------------|----------------|-------------|
| 201936 | 18          | 0     | 1           | 11         | 1              | 26          |
| 201937 | 18          | 0     | 1           | 11         | 1              | 41          |
| 201938 | 19          | 0     | 1           | 11         | 1              | 52          |
| 201939 | 17          | 0     | 1           | 11         | 1              | 52          |
| 201940 | 18          | 0     | 2           | 22         | 2              | 74          |
| 201941 | 19          | 0     | 0           | 0          | 0              | 0           |

[ver descrição das variáveis; Incício](#)

## Município Presidente Juscelino

**Figura 33.** (TOPO) Série temporal de casos suspeitos de dengue e série temporal de dengue mencionada em rede social; (MEIO) Perfil da temperatura; (BAIXO) histórico do alerta.



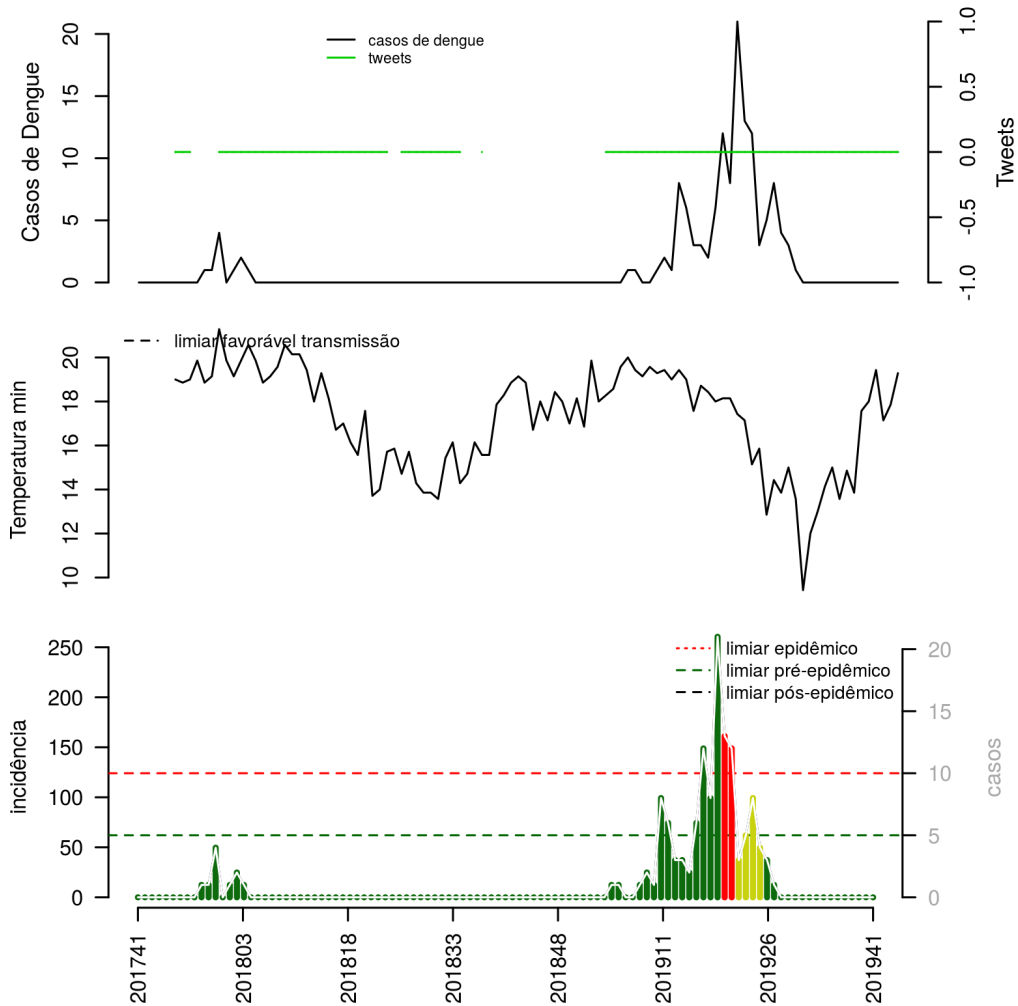
**Tabela 33.** Resumo das últimas seis semanas epidemiológicas.

| SE     | temperatura | tweet | casos notif | incidência | incidência max | pr(aumento) |
|--------|-------------|-------|-------------|------------|----------------|-------------|
| 201936 | 18          |       | 0           | 0          | 0              | 0           |
| 201937 | 18          |       | 0           | 0          | 0              | 0           |
| 201938 | 19          |       | 0           | 0          | 0              | 0           |
| 201939 | 17          |       | 0           | 0          | 0              | 0           |
| 201940 | 18          |       | 0           | 0          | 0              | 0           |
| 201941 | 19          |       | 0           | 0          | 0              | 0           |

[ver descrição das variáveis; Início](#)

## Município Baldim

**Figura 34.** (TOPO) Série temporal de casos suspeitos de dengue e série temporal de dengue mencionada em rede social; (MEIO) Perfil da temperatura; (BAIXO) histórico do alerta.



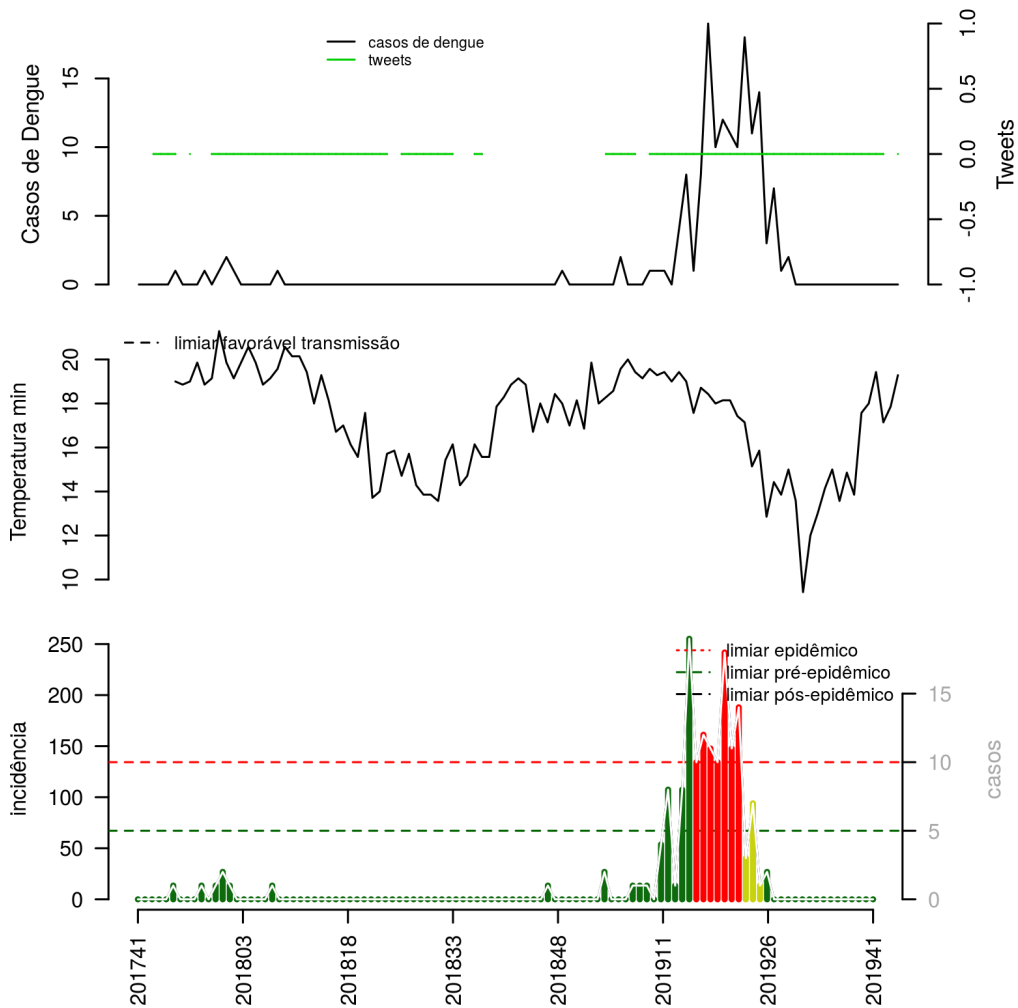
**Tabela 34.** Resumo das últimas seis semanas epidemiológicas.

| SE     | temperatura | tweet | casos notif | incidência | incidência max | pr(aumento) |
|--------|-------------|-------|-------------|------------|----------------|-------------|
| 201936 | 18          | 0     | 0           | 0          | 0              | 0           |
| 201937 | 18          | 0     | 0           | 0          | 0              | 0           |
| 201938 | 19          | 0     | 0           | 0          | 0              | 0           |
| 201939 | 17          | 0     | 0           | 0          | 0              | 0           |
| 201940 | 18          | 0     | 0           | 0          | 0              | 0           |
| 201941 | 19          | 0     | 0           | 0          | 0              | 0           |

[ver descrição das variáveis; Início](#)

## Município Inimutaba

**Figura 35.** (TOPO) Série temporal de casos suspeitos de dengue e série temporal de dengue mencionada em rede social; (MEIO) Perfil da temperatura; (BAIXO) histórico do alerta.



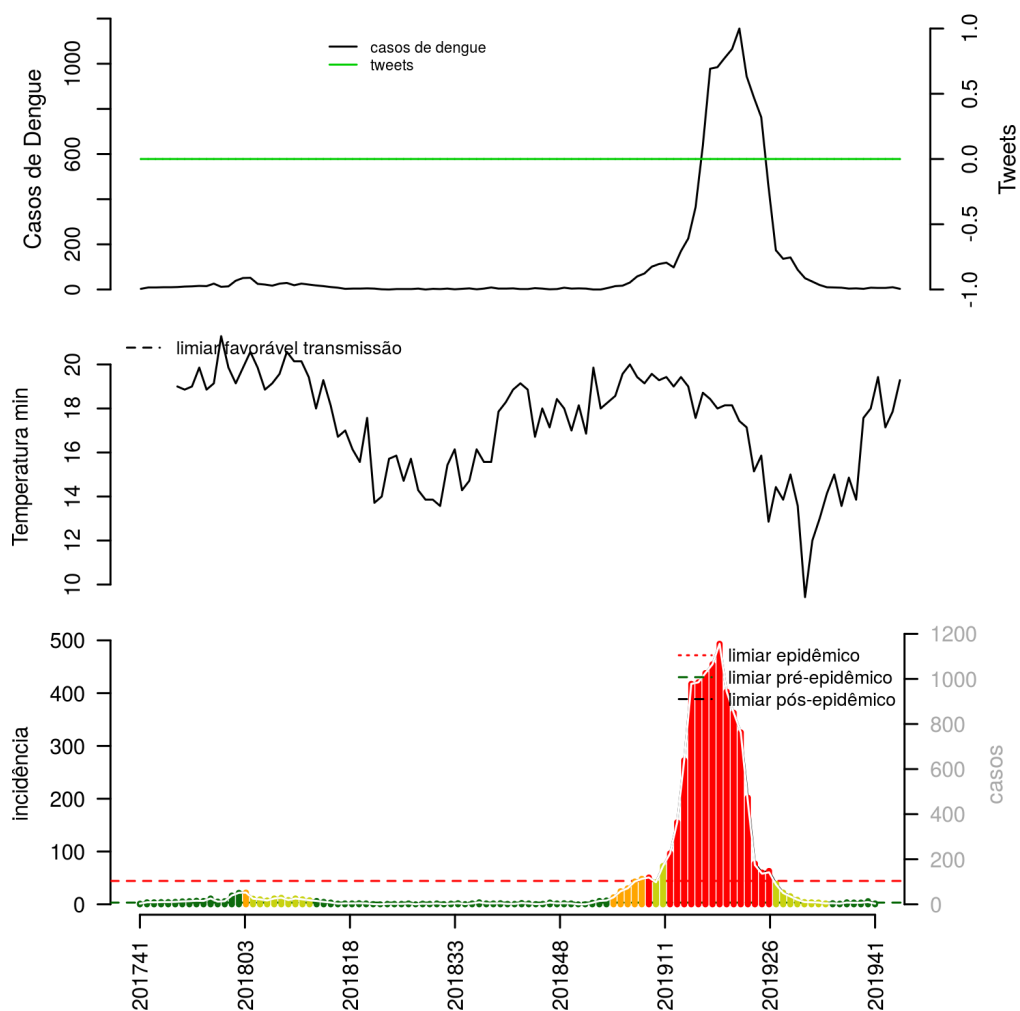
**Tabela 35.** Resumo das últimas seis semanas epidemiológicas.

| SE     | temperatura | tweet | casos notif | incidência | incidência max | pr(aumento) |
|--------|-------------|-------|-------------|------------|----------------|-------------|
| 201936 | 18          | 0     | 0           | 0          | 0              | 0           |
| 201937 | 18          | 0     | 0           | 0          | 0              | 0           |
| 201938 | 19          | 0     | 0           | 0          | 0              | 0           |
| 201939 | 17          | 0     | 0           | 0          | 0              | 0           |
| 201940 | 18          | 0     | 0           | 0          | 0              | 0           |
| 201941 | 19          | 0     | 0           | 0          | 0              | 0           |

[ver descrição das variáveis; Início](#)

## Município Sete Lagoas

**Figura 36.** (TOPO) Série temporal de casos suspeitos de dengue e série temporal de dengue mencionada em rede social; (MEIO) Perfil da temperatura; (BAIXO) histórico do alerta.



**Tabela 36.** Resumo das últimas seis semanas epidemiológicas.

| SE     | temperatura | tweet | casos notif | incidência | incidência max | pr(aumento) |
|--------|-------------|-------|-------------|------------|----------------|-------------|
| 201936 | 18          |       | 3           | 1          | 3              | 18          |
| 201937 | 18          |       | 8           | 4          | 9              | 88          |
| 201938 | 19          |       | 7           | 3          | 8              | 77          |
| 201939 | 17          |       | 7           | 3          | 9              | 63          |
| 201940 | 18          |       | 10          | 6          | 15             | 90          |
| 201941 | 19          |       | 3           | 2          | 5              | 7           |

[ver descrição das variáveis; Incício](#)

## Lista das variáveis apresentadas nas tabelas:

**SE** semana epidemiológica

**tweet** número de tweets indicativos de casos de dengue na cidade

**temperatura** média das temperaturas mínimas da semana

**casos notif** casos notificados de dengue

**casos preditos** número de casos estimados após correção pelo atraso de notificação

**ICmin** número mínimo de casos estimados (IC 95%)

**ICmax** número máximo de casos estimados (IC 95%)

**Rt** número reprodutivo efetivo ( $> 1$  indica aumento de casos transmissão)

**p(Rt1)** probabilidade do número reprodutivo ser maior que 1 ( $> 0.95$  indica aumento significativo de casos)

**inc** incidência por 100.000 habitantes

**Nível** cor do alerta (verde, amarelo, laranja, vermelho)

## Notas

- Os dados do sinan mais recentes ainda não foram totalmente digitados. Estimamos o número esperado de casos notificados considerando o tempo até os casos serem digitados.
- Os dados de tweets são gerados pelo Observatório de Dengue (UFMG). Os tweets são processados para exclusão de informes e outros temas relacionados a dengue.
- Algumas vezes, os casos da última semana ainda não estão disponíveis, nesse caso, usa-se uma estimativa com base na tendência de variação da série.

## Créditos

Este é um projeto desenvolvido com apoio da SVS/MS em parceria com:

- Programa de Computação Científica, Fundação Oswaldo Cruz, Rio de Janeiro.
- Escola de Matemática Aplicada, Fundação Getúlio Vargas.
- Secretarias do Estado e Município do Rio de Janeiro.
- Observatório de Dengue da UFMG
- Secretaria Estadual de Saúde do Paraná.

[Início](#)

---

Para mais detalhes sobre o sistema de alerta InfoDengue, consultar: <http://info.dengue.mat.br>

**Contato:** [alerta\\_dengue@fiocruz.br](mailto:alerta_dengue@fiocruz.br)