

## R.S. Sete Lagoas

### Boletim Semanal

Semana 46 de 2019

- A Regional

#### Os Municípios

- Araçáí
- Buenópolis
- Corinto
- Curvelo
- Felixlândia
- Fortuna de Minas
- Funilândia
- Inhaúma
- Jequitibá
- Monjolos
- Morro da Garça
- Paineiras
- Papagaios
- Paraopeba
- Pequi
- Pompéu
- Prudente de Morais
- Quartel Geral
- Santana de Pirapama
- Santo Hipólito
- Capim Branco
- Caetanópolis
- Maravilhas
- Três Marias
- Morada Nova de Minas
- Cachoeira da Prata
- Cedro do Abaeté
- Abaeté
- Augusto de Lima
- Biquinhas
- Cordisburgo
- Presidente Juscelino
- Baldim
- Inimutaba
- Sete Lagoas

Variáveis nas Tabelas

Notas

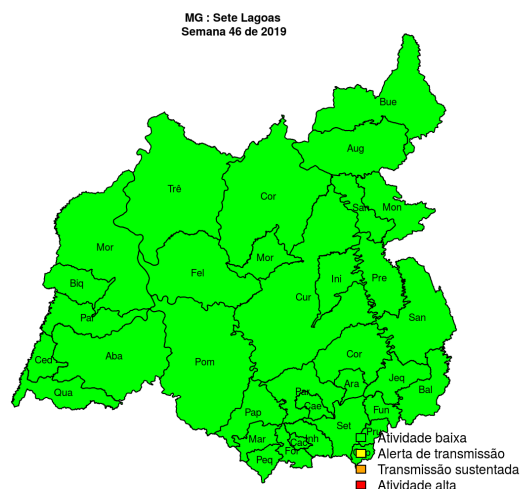
Creditos

Contato

[alerta\\_dengue@fiocruz.br](mailto:alerta_dengue@fiocruz.br)

## Situação da Dengue na Regional Sete Lagoas

Desde o início do ano, 26855 casos foram registrados na Regional de Saúde, sendo 0 na última semana. O mapa abaixo mostra as condições de transmissão em cada município.



Dos 35 municípios, 35 encontram-se em nível verde, 0 em nível amarelo, 0 em nível laranja e 0 em nível vermelho referentes a semana epidemiológica 46-2019.

### O código de Cores

As cores indicam níveis de atenção

**Verde:** temperaturas amenas, baixa incidência de casos.

**Amarelo:** temperatura propícia para a população do vetor e transmissão da dengue.

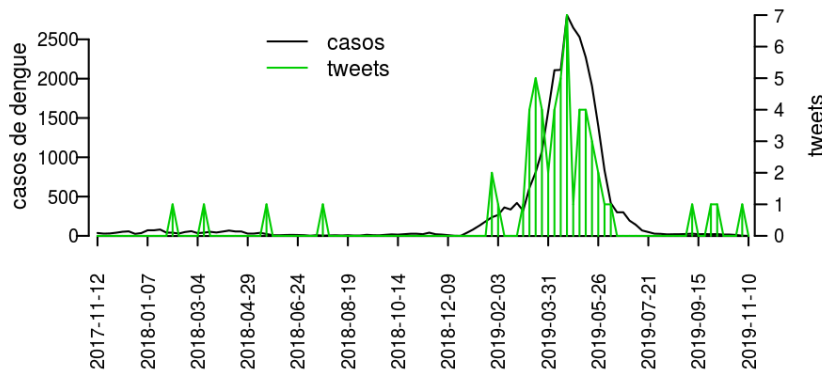
**Laranja:** transmissão aumentada e sustentada de dengue.

**Vermelho:** incidência alta de dengue, acima dos 90% históricos.

## Situação da Dengue na Regional Sete Lagoas

A figura abaixo mostra a série temporal de dengue na Regional nos últimos dois anos. Em verde, o indicador de menção a dengue nas mídias sociais.

**Figura 1.** Série temporal de notificações de dengue.



### Municípios

- Araçáí
- Buenópolis
- Corinto
- Curvelo
- Felixlândia
- Fortuna de Minas
- Funilândia
- Inhaúma
- Jequitibá
- Monjolos
- Morro da Garça
- Paineiras
- Papagaios
- Paraopeba
- Pequi
- Pompéu
- Prudente de Morais
- Quartel Geral
- Santana de Pirapama
- Santo Hipólito
- Capim Branco
- Caetanópolis
- Maravilhas
- Três Marias
- Morada Nova de Minas
- Cachoeira da Prata
- Cedro do Abaeté
- Abaeté
- Augusto de Lima
- Biquinhas
- Cordisburgo
- Presidente Juscelino
- Baldim
- Inimutaba
- Sete Lagoas

[Início](#)

**Tabela 1.** Resumo das últimas seis semanas epidemiológicas.

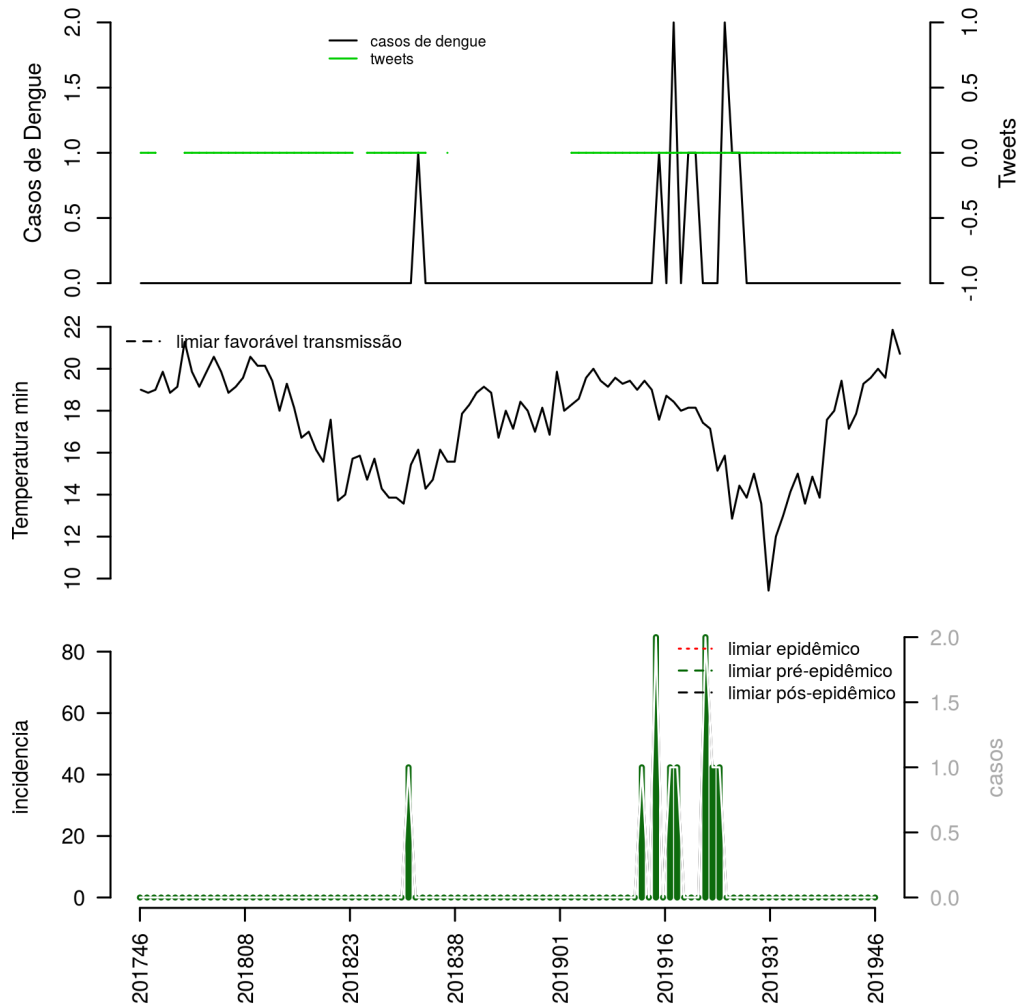
SE	temperatura	tweet	casos notif	casos preditos
201941	19.2	1	23	24
201942	19.5	0	17	17
201943	19.7	0	17	17
201944	19.4	0	12	13
201945	21.6	1	3	3
201946	20.5	0	0	0

[ver descrição das variáveis](#)

Na caixa lateral, encontra-se a situação atual de cada município. Confira nas próximas páginas, os dados detalhados dos municípios da Regional de Saúde Sete Lagoas.

## Município Araçá

**Figura 2.** (TOPO) Série temporal de casos suspeitos de dengue e série temporal de dengue mencionada em rede social; (MEIO) Perfil da temperatura; (BAIXO) histórico do alerta.



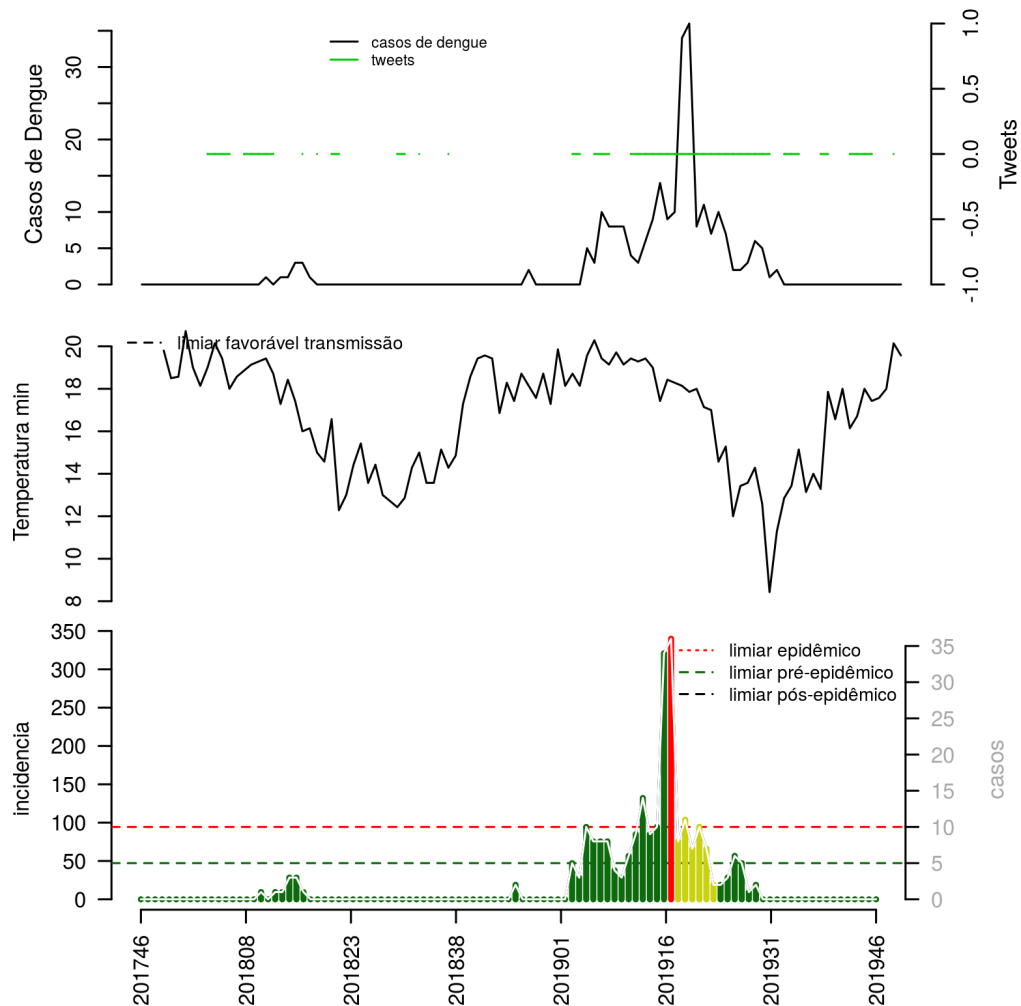
**Tabela 2.** Resumo das últimas seis semanas epidemiológicas.

SE	temperatura	tweet	casos notif	incidência	incidência max	pr(aumento)
201941	19	0	0	0	0	0
201942	20	0	0	0	0	0
201943	20	0	0	0	0	0
201944	20	0	0	0	0	0
201945	22	0	0	0	0	0
201946	21	0	0	0	0	0

[ver descrição das variáveis; Início](#)

## Município Buenópolis

**Figura 3.** (TOPO) Série temporal de casos suspeitos de dengue e série temporal de dengue mencionada em rede social; (MEIO) Perfil da temperatura; (BAIXO) histórico do alerta.



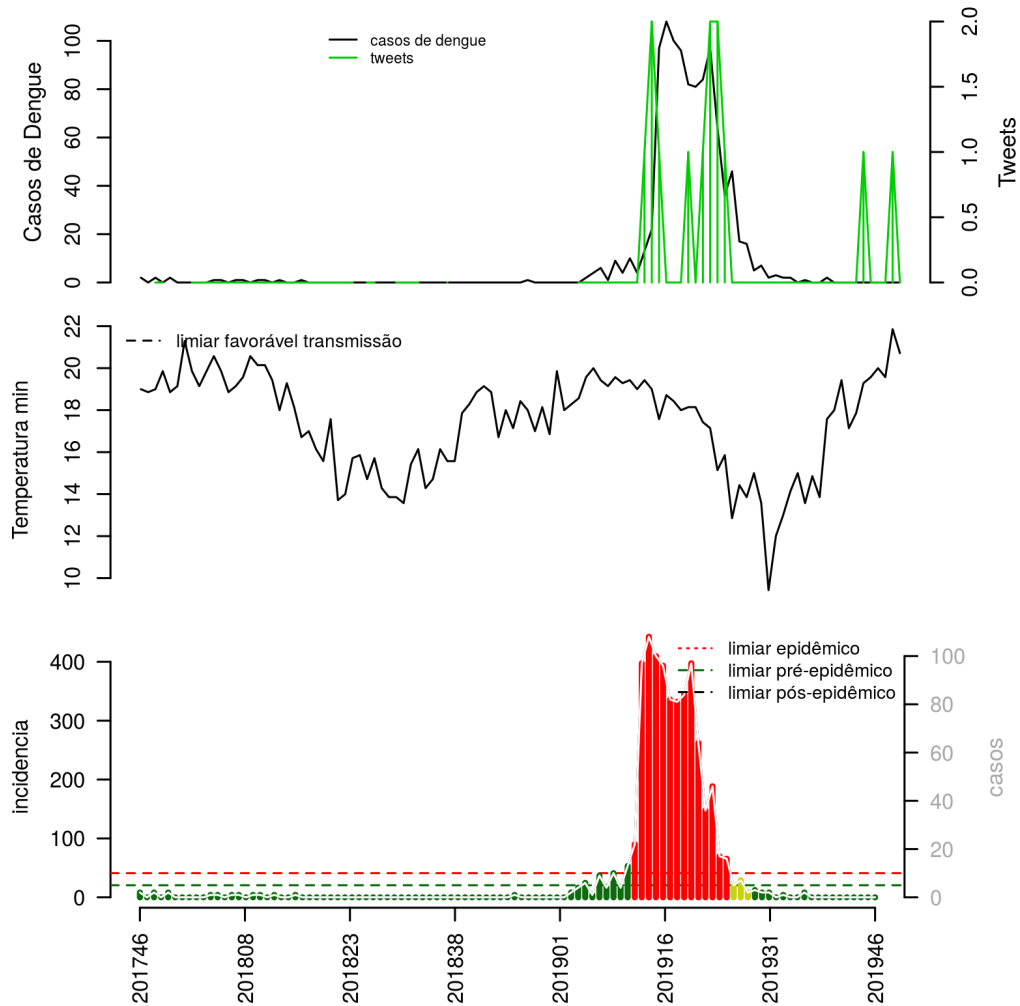
**Tabela 3.** Resumo das últimas seis semanas epidemiológicas.

SE	temperatura	tweet	casos notif	incidência	incidência max	pr(aumento)
201941	18	0	0	0	0	0
201942	17	0	0	0	0	0
201943	18		0	0	0	0
201944	18		0	0	0	0
201945	20	0	0	0	0	0
201946	20		0	0	0	0

[ver descrição das variáveis; Início](#)

## Município Corinto

**Figura 4.** (TOPO) Série temporal de casos suspeitos de dengue e série temporal de dengue mencionada em rede social; (MEIO) Perfil da temperatura; (BAIXO) histórico do alerta.



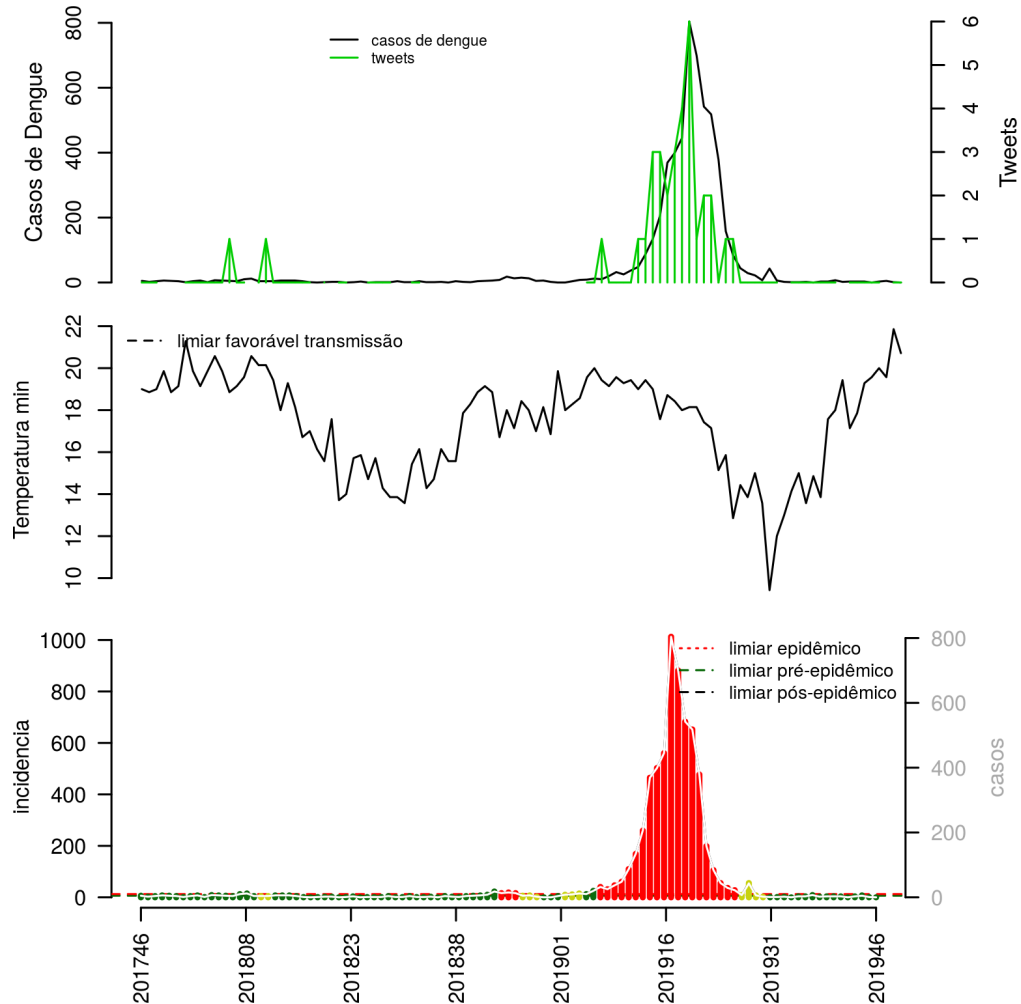
**Tabela 4.** Resumo das últimas seis semanas epidemiológicas.

SE	temperatura	tweet	casos notif	incidência	incidência max	pr(aumento)
201941	19	1	0	0	0	0
201942	20	0	0	0	0	0
201943	20	0	0	0	0	0
201944	20	0	0	0	0	0
201945	22	1	0	0	0	0
201946	21	0	0	0	0	0

[ver descrição das variáveis; Incio](#)

## Município Curvelo

**Figura 5.** (TOPO) Série temporal de casos suspeitos de dengue e série temporal de dengue mencionada em rede social; (MEIO) Perfil da temperatura; (BAIXO) histórico do alerta.



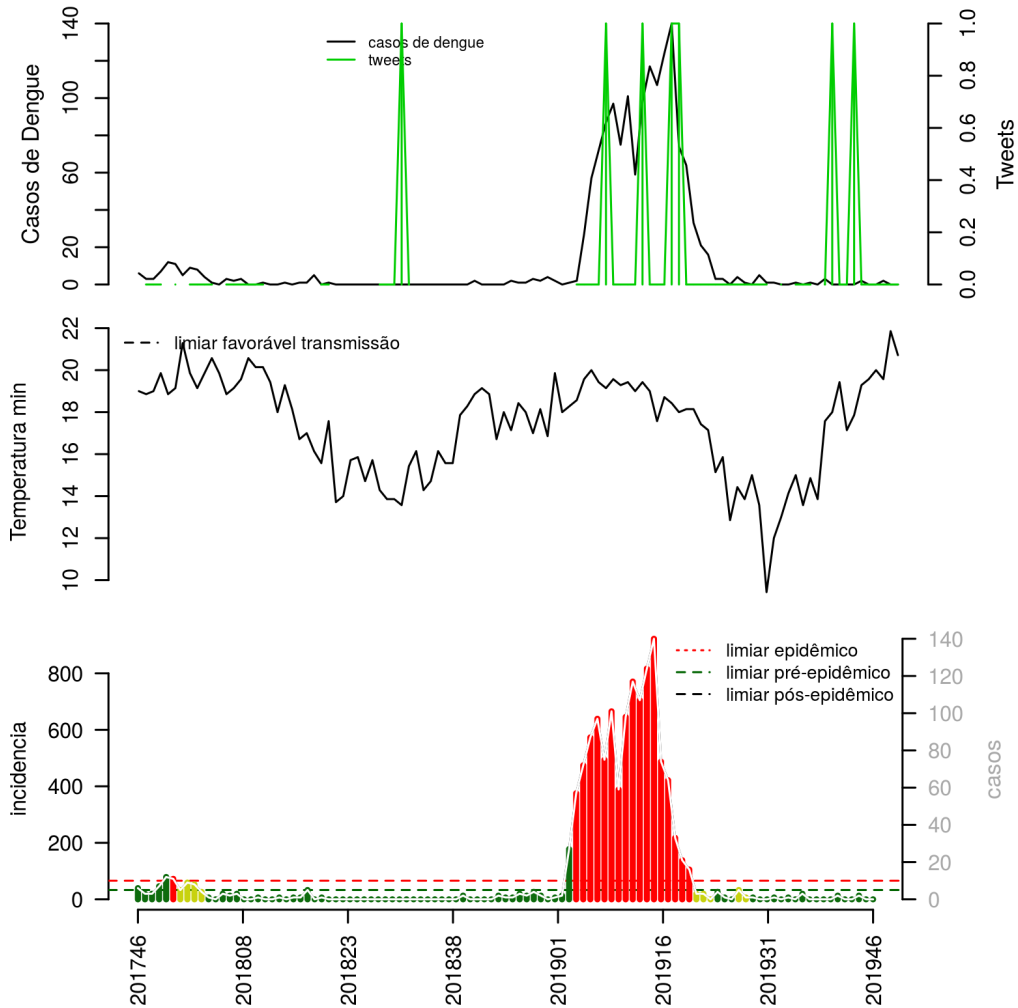
**Tabela 5.** Resumo das últimas seis semanas epidemiológicas.

SE	temperatura	tweet	casos notif	incidência	incidência max	pr(aumento)
201941	19	0	3	4	3	49
201942	20	0	0	0	0	0
201943	20	0	3	4	3	64
201944	20		5	8	6	92
201945	22	0	1	1	1	14
201946	21	0	0	0	0	0

[ver descrição das variáveis; Incício](#)

## Município Felixlândia

**Figura 6.** (TOPO) Série temporal de casos suspeitos de dengue e série temporal de dengue mencionada em rede social; (MEIO) Perfil da temperatura; (BAIXO) histórico do alerta.



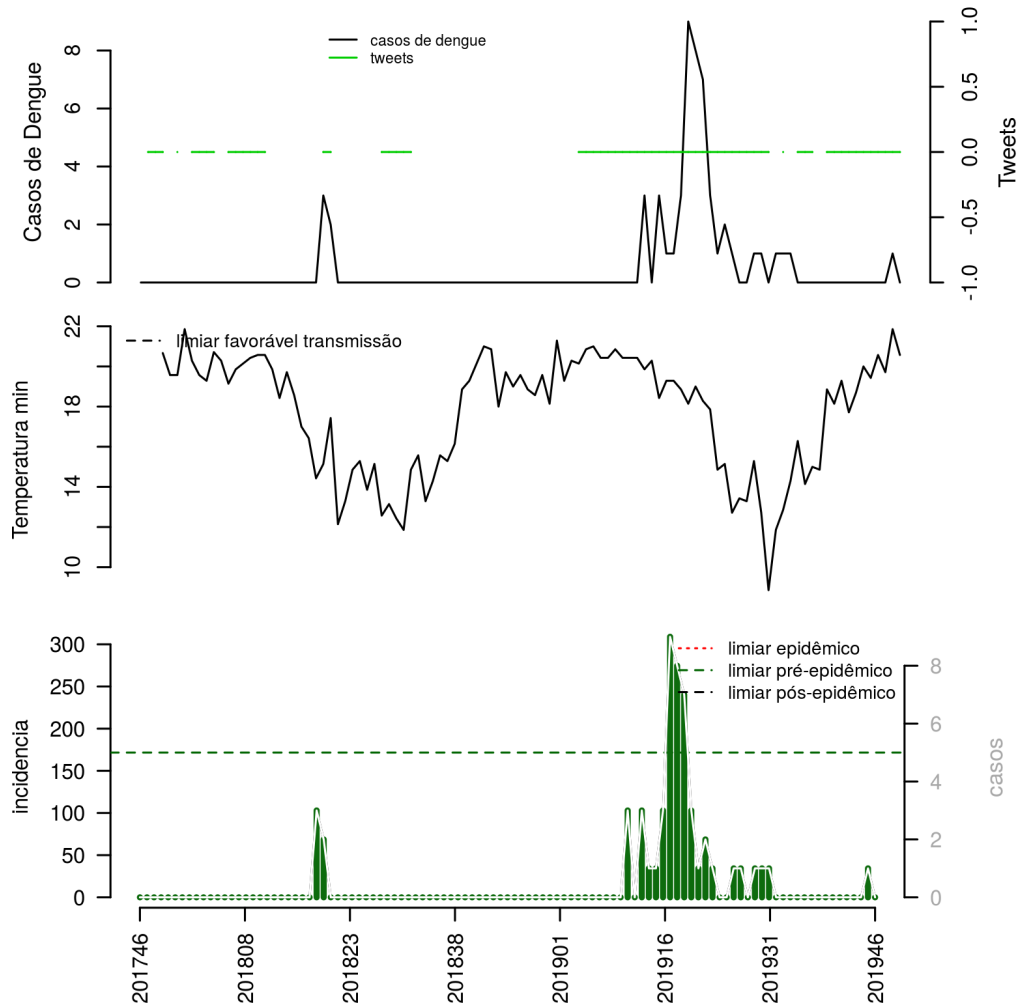
**Tabela 6.** Resumo das últimas seis semanas epidemiológicas.

SE	temperatura	tweet	casos notif	incidência	incidência max	pr(aumento)
201941	19	0	2	13	2	96
201942	20	0	0	0	0	0
201943	20	0	0	0	0	0
201944	20	0	2	13	2	85
201945	22	0	0	0	0	0
201946	21	0	0	0	0	0

[ver descrição das variáveis; Início](#)

## Município Fortuna de Minas

**Figura 7.** (TOPO) Série temporal de casos suspeitos de dengue e série temporal de dengue mencionada em rede social; (MEIO) Perfil da temperatura; (BAIXO) histórico do alerta.



**Tabela 7.** Resumo das últimas seis semanas epidemiológicas.

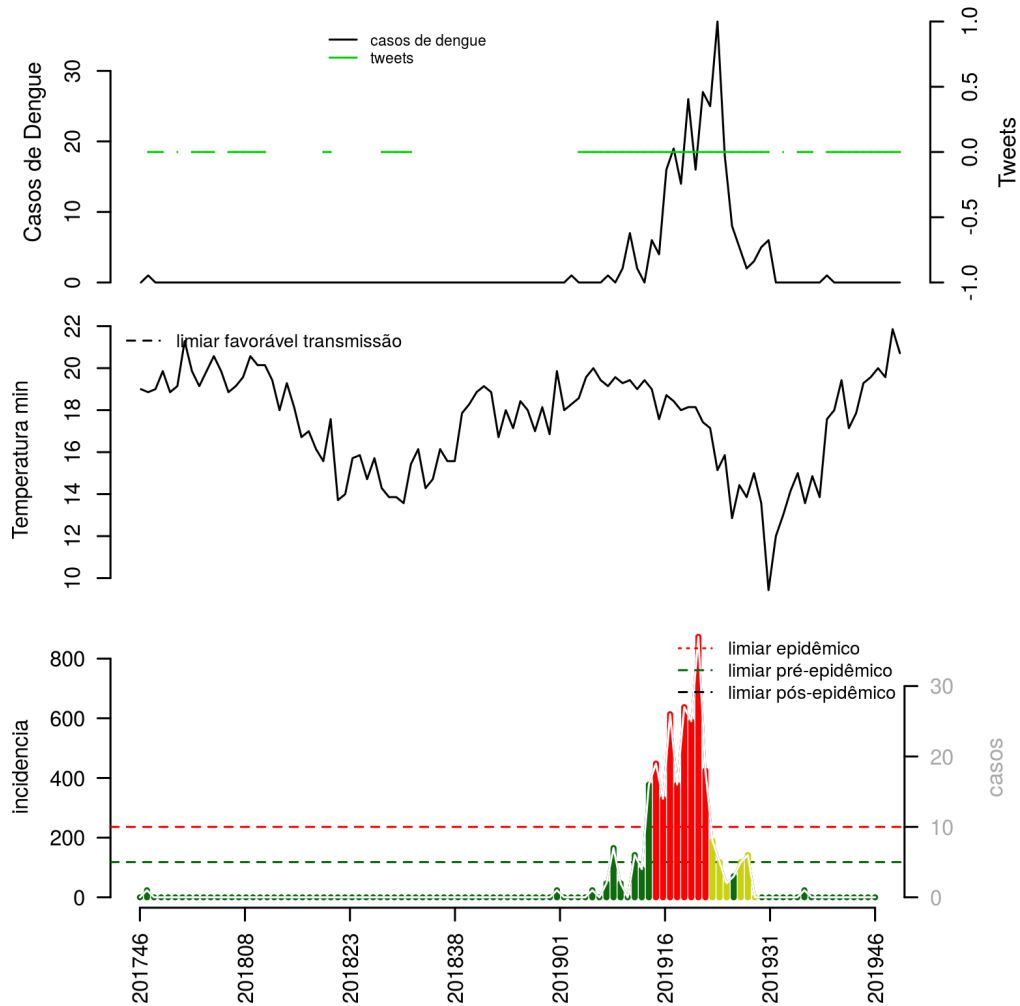
SE	temperatura	tweet	casos notif	incidência	incidência max	pr(aumento)
201941	20	0	0	0	0	0
201942	19	0	0	0	0	0
201943	21	0	0	0	0	0
201944	20	0	0	0	0	0
201945	22	0	1	34	1	94
201946	21	0	0	0	0	0

[ver descrição das variáveis; Início](#)



## Município Funilândia

**Figura 8.** (TOPO) Série temporal de casos suspeitos de dengue e série temporal de dengue mencionada em rede social; (MEIO) Perfil da temperatura; (BAIXO) histórico do alerta.



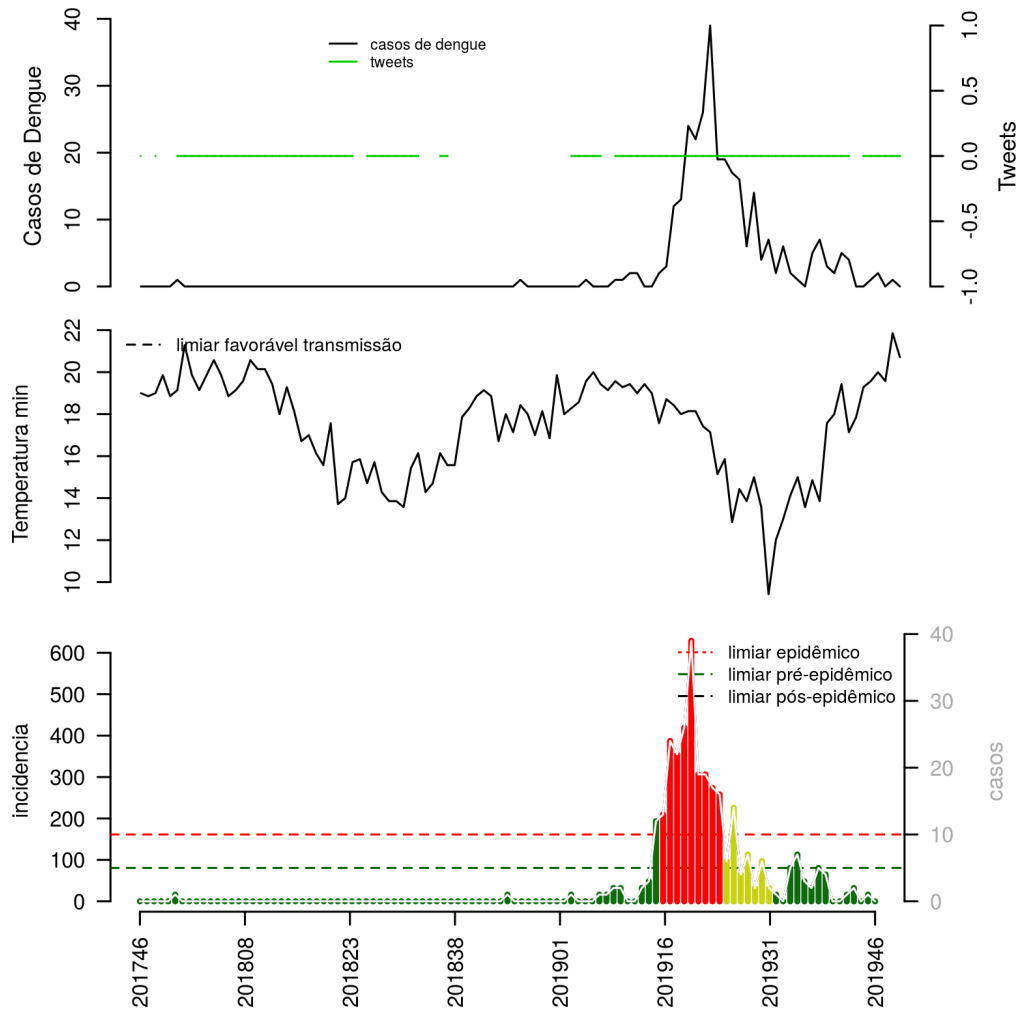
**Tabela 8.** Resumo das últimas seis semanas epidemiológicas.

SE	temperatura	tweet	casos notif	incidência	incidência max	pr(aumento)
201941	19	0	0	0	0	0
201942	20	0	0	0	0	0
201943	20	0	0	0	0	0
201944	20	0	0	0	0	0
201945	22	0	0	0	0	0
201946	21	0	0	0	0	0

[ver descrição das variáveis; Início](#)

## Município Inhaúma

**Figura 9.** (TOPO) Série temporal de casos suspeitos de dengue e série temporal de dengue mencionada em rede social; (MEIO) Perfil da temperatura; (BAIXO) histórico do alerta.



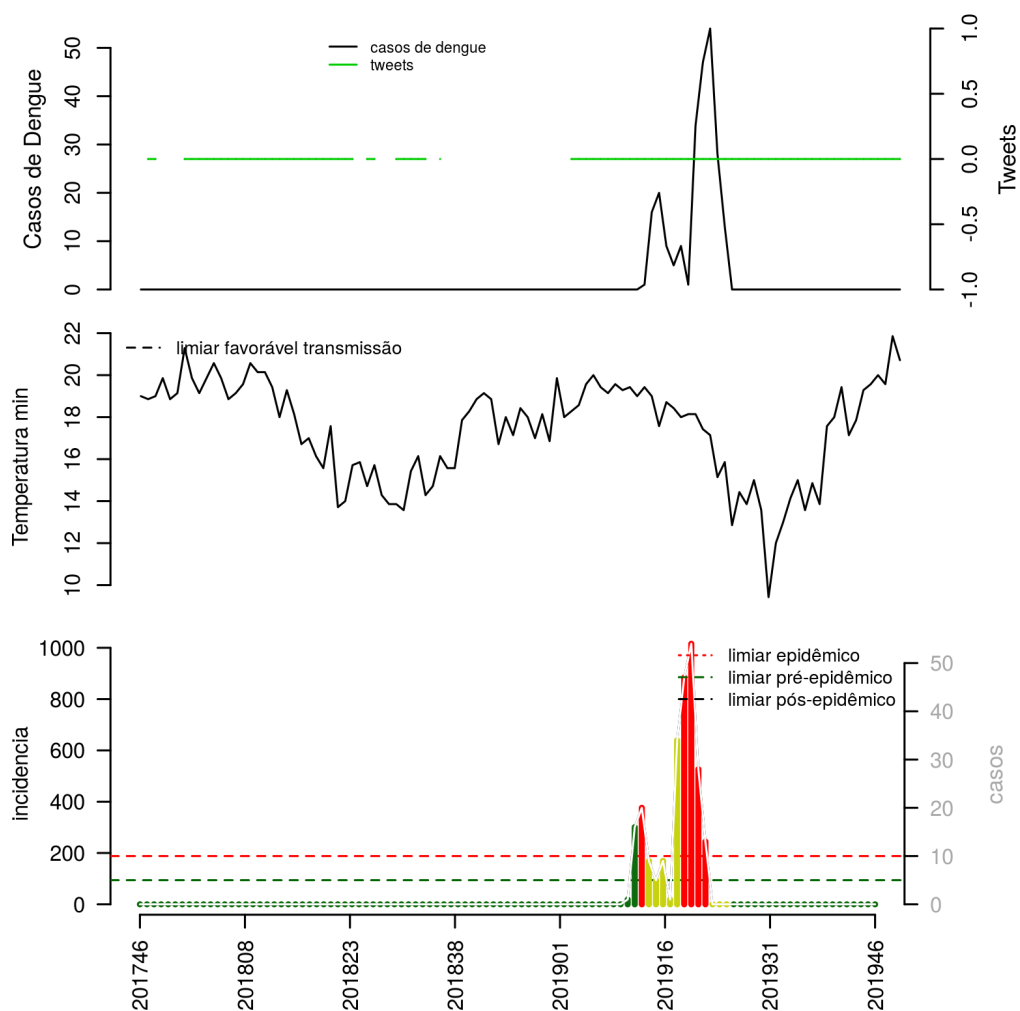
**Tabela 9.** Resumo das últimas seis semanas epidemiológicas.

SE	temperatura	tweet	casos notif	incidência	incidência max	pr(aumento)
201941	19	0	0	0	0	0
201942	20	0	1	16	1	36
201943	20	0	2	32	2	80
201944	20	0	0	0	0	0
201945	22	0	1	16	1	50
201946	21	0	0	0	0	0

[ver descrição das variáveis; Início](#)

## Município Jequitibá

**Figura 10.** (TOPO) Série temporal de casos suspeitos de dengue e série temporal de dengue mencionada em rede social; (MEIO) Perfil da temperatura; (BAIXO) histórico do alerta.



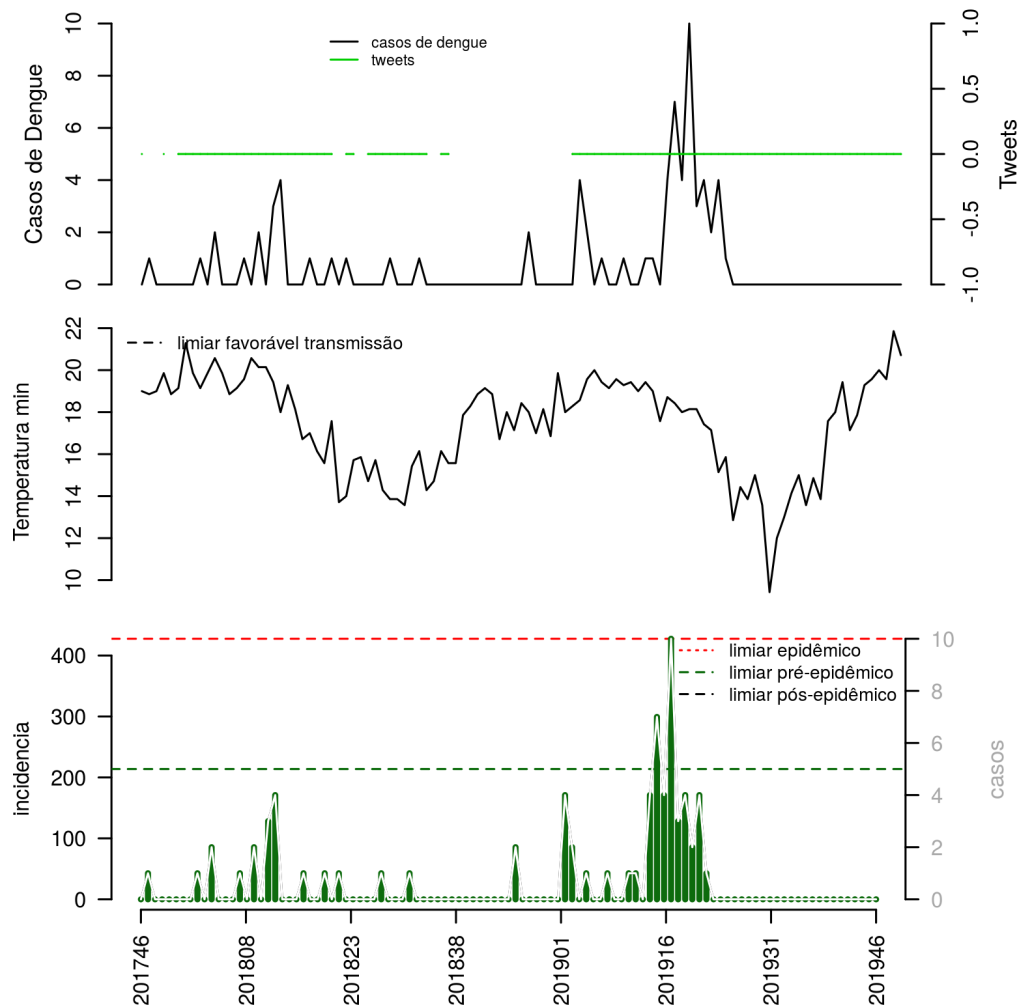
**Tabela 10.** Resumo das últimas seis semanas epidemiológicas.

SE	temperatura	tweet	casos notif	incidência	incidência max	pr(aumento)
201941	19	0	0	0	0	0
201942	20	0	0	0	0	0
201943	20	0	0	0	0	0
201944	20	0	0	0	0	0
201945	22	0	0	0	0	0
201946	21	0	0	0	0	0

[ver descrição das variáveis; Incício](#)

## Município Monjolos

**Figura 11.** (TOPO) Série temporal de casos suspeitos de dengue e série temporal de dengue mencionada em rede social; (MEIO) Perfil da temperatura; (BAIXO) histórico do alerta.



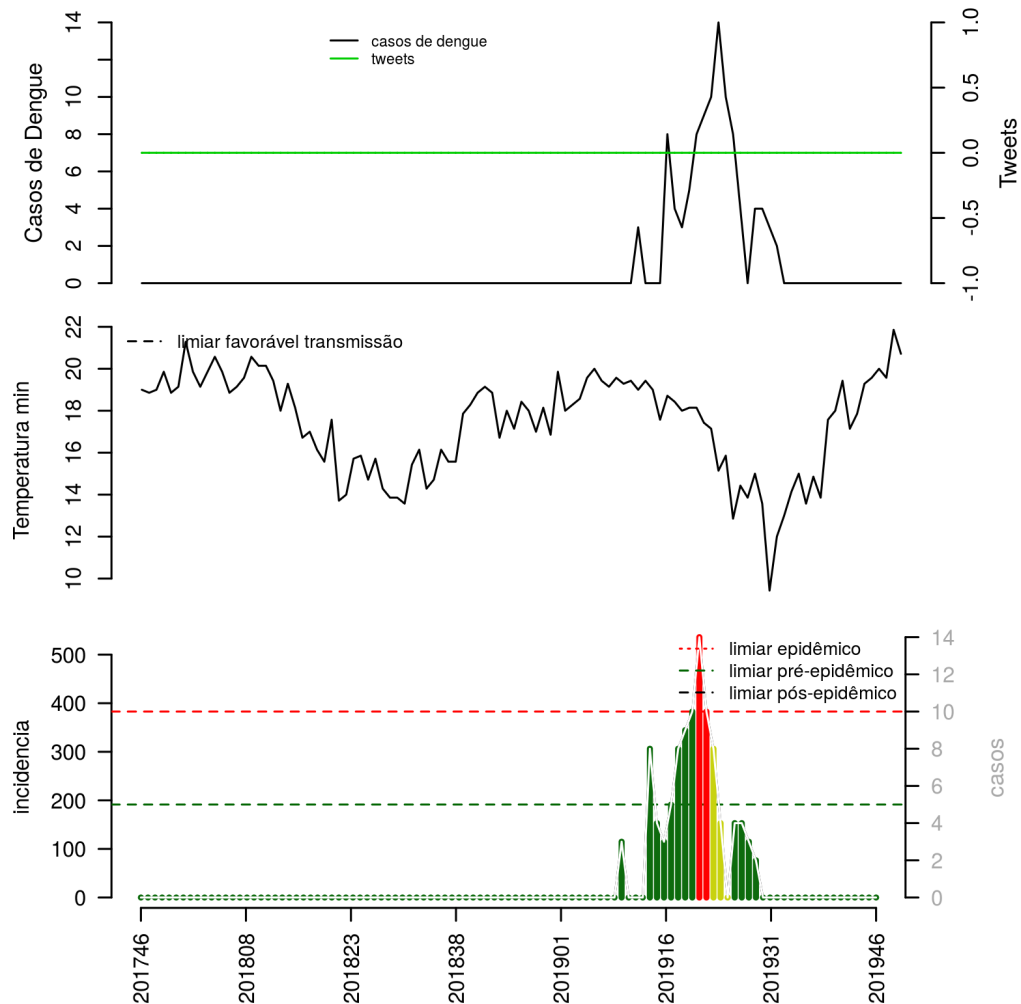
**Tabela 11.** Resumo das últimas seis semanas epidemiológicas.

SE	temperatura	tweet	casos notif	incidência	incidência max	pr(aumento)
201941	19	0	0	0	0	0
201942	20	0	0	0	0	0
201943	20	0	0	0	0	0
201944	20	0	0	0	0	0
201945	22	0	0	0	0	0
201946	21	0	0	0	0	0

[ver descrição das variáveis; Início](#)

## Município Morro da Garça

**Figura 12.** (TOPO) Série temporal de casos suspeitos de dengue e série temporal de dengue mencionada em rede social; (MEIO) Perfil da temperatura; (BAIXO) histórico do alerta.



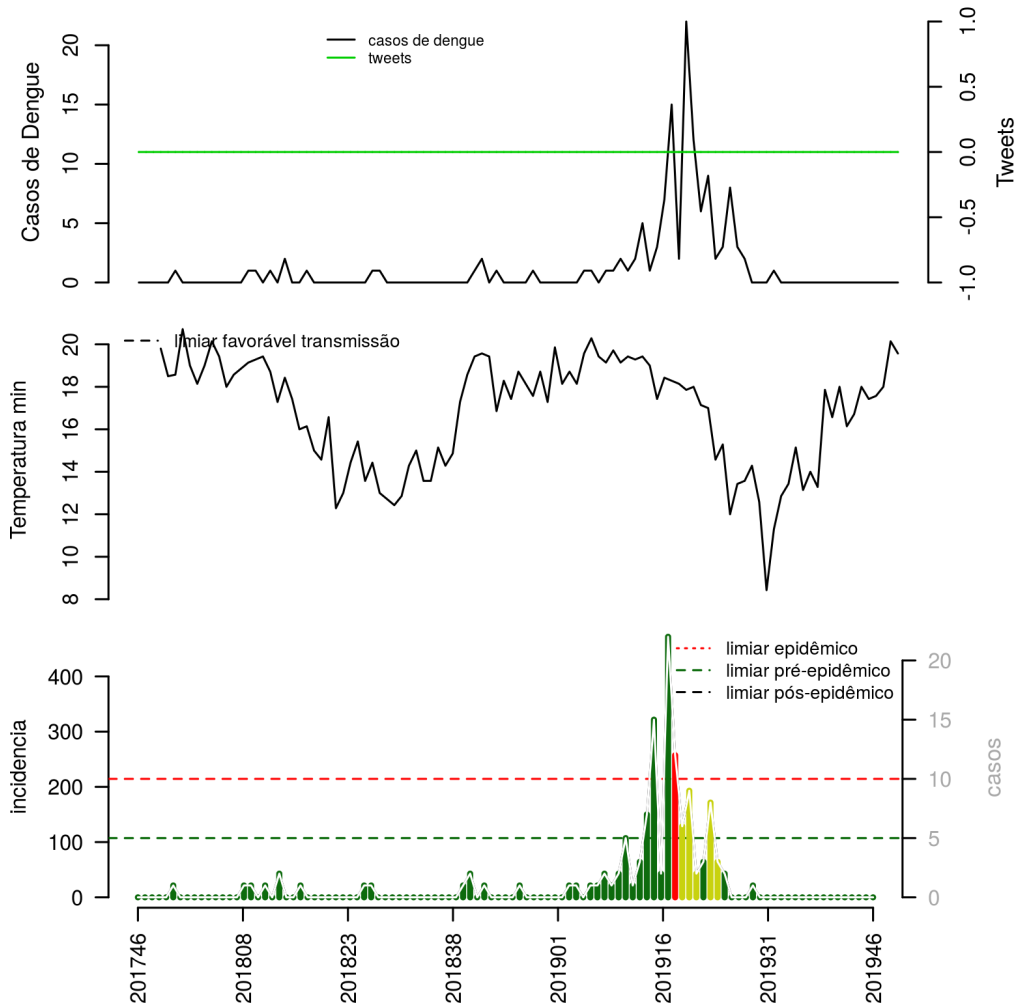
**Tabela 12.** Resumo das últimas seis semanas epidemiológicas.

SE	temperatura	tweet	casos notif	incidência	incidência max	pr(aumento)
201941	19		0	0	0	0
201942	20		0	0	0	0
201943	20		0	0	0	0
201944	20		0	0	0	0
201945	22		0	0	0	0
201946	21		0	0	0	0

[ver descrição das variáveis; Início](#)

## Município Paineiras

**Figura 13.** (TOPO) Série temporal de casos suspeitos de dengue e série temporal de dengue mencionada em rede social; (MEIO) Perfil da temperatura; (BAIXO) histórico do alerta.



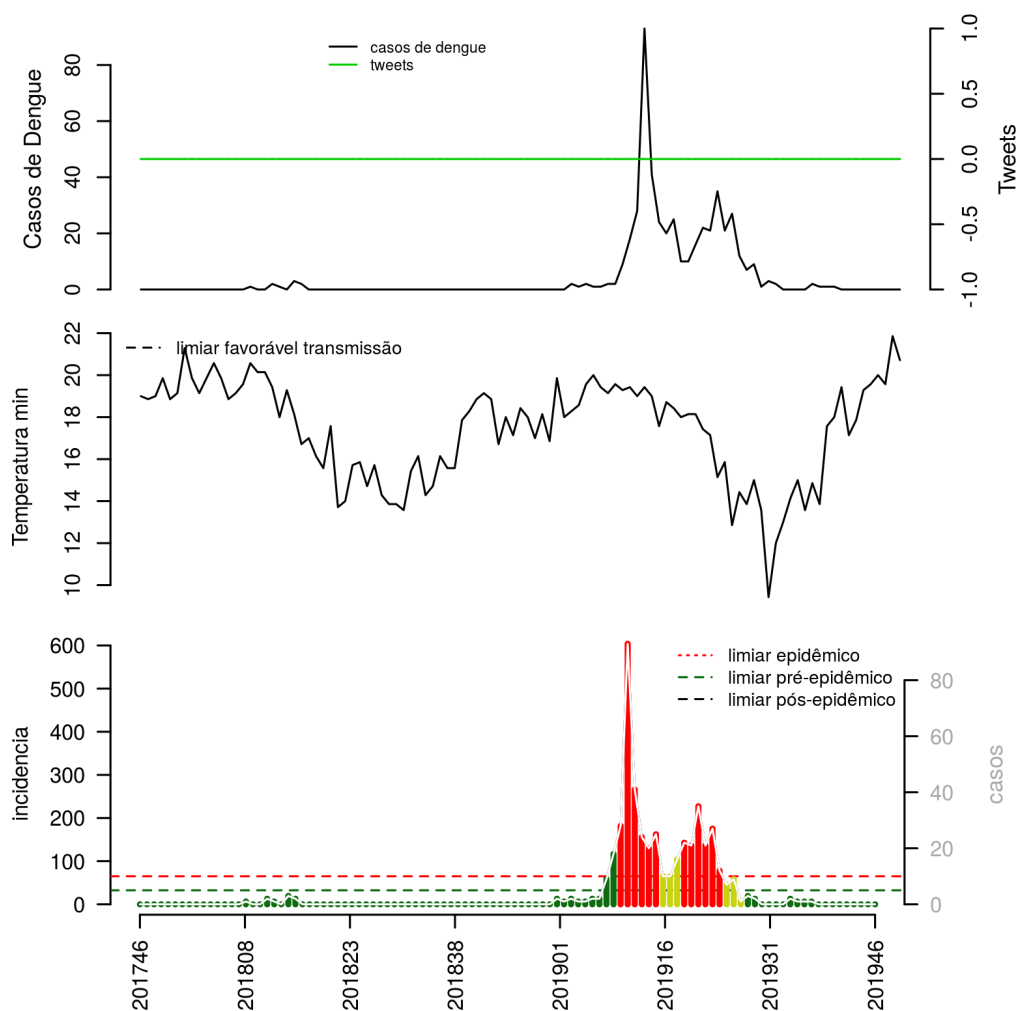
**Tabela 13.** Resumo das últimas seis semanas epidemiológicas.

SE	temperatura	tweet	casos notif	incidência	incidência max	pr(aumento)
201941	18	0	0	0	0	0
201942	17	0	0	0	0	0
201943	18	0	0	0	0	0
201944	18	0	0	0	0	0
201945	20	0	0	0	0	0
201946	20	0	0	0	0	0

[ver descrição das variáveis; Início](#)

## Município Papagaios

**Figura 14.** (TOPO) Série temporal de casos suspeitos de dengue e série temporal de dengue mencionada em rede social; (MEIO) Perfil da temperatura; (BAIXO) histórico do alerta.



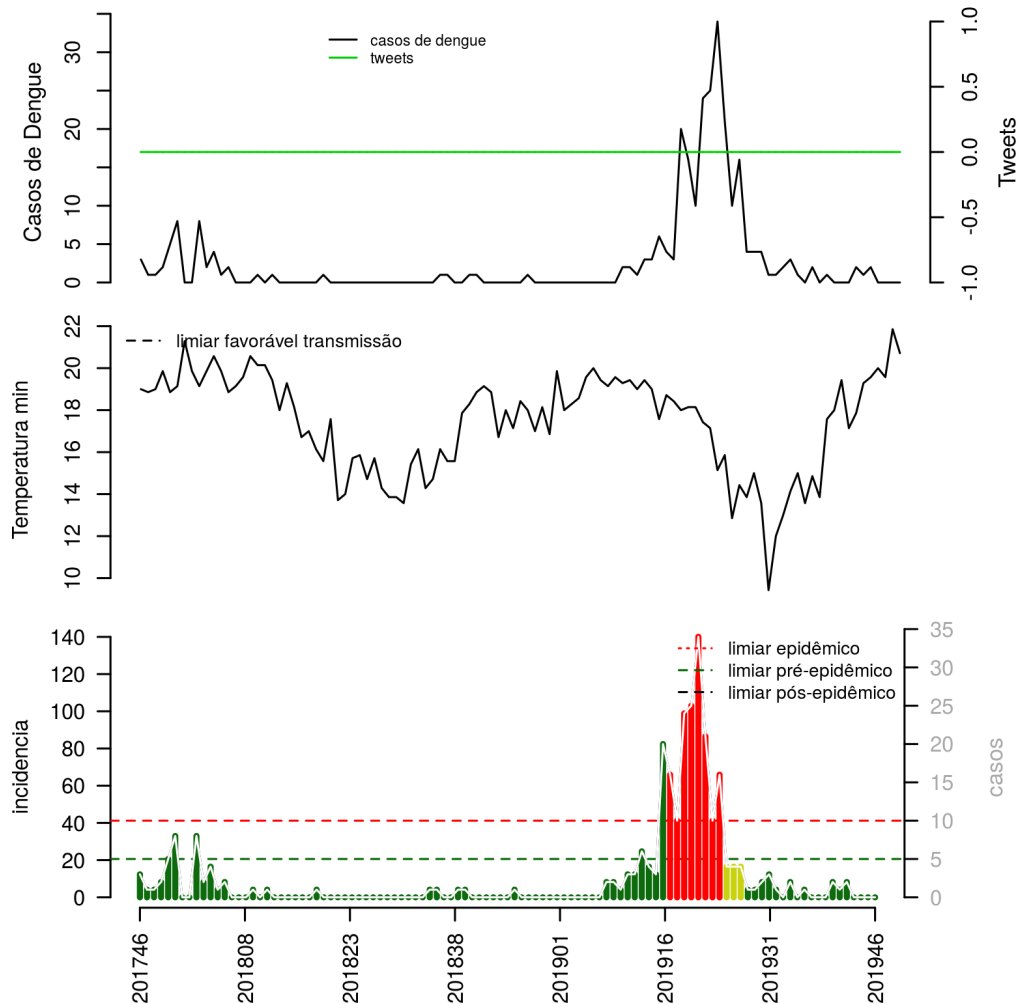
**Tabela 14.** Resumo das últimas seis semanas epidemiológicas.

SE	temperatura	tweet	casos notif	incidência	incidência max	pr(aumento)
201941	19		0	0	0	0
201942	20		0	0	0	0
201943	20		0	0	0	0
201944	20		0	0	0	0
201945	22		0	0	0	0
201946	21		0	0	0	0

[ver descrição das variáveis; Incício](#)

## Município Paraopeba

**Figura 15.** (TOPO) Série temporal de casos suspeitos de dengue e série temporal de dengue mencionada em rede social; (MEIO) Perfil da temperatura; (BAIXO) histórico do alerta.



**Tabela 15.** Resumo das últimas seis semanas epidemiológicas.

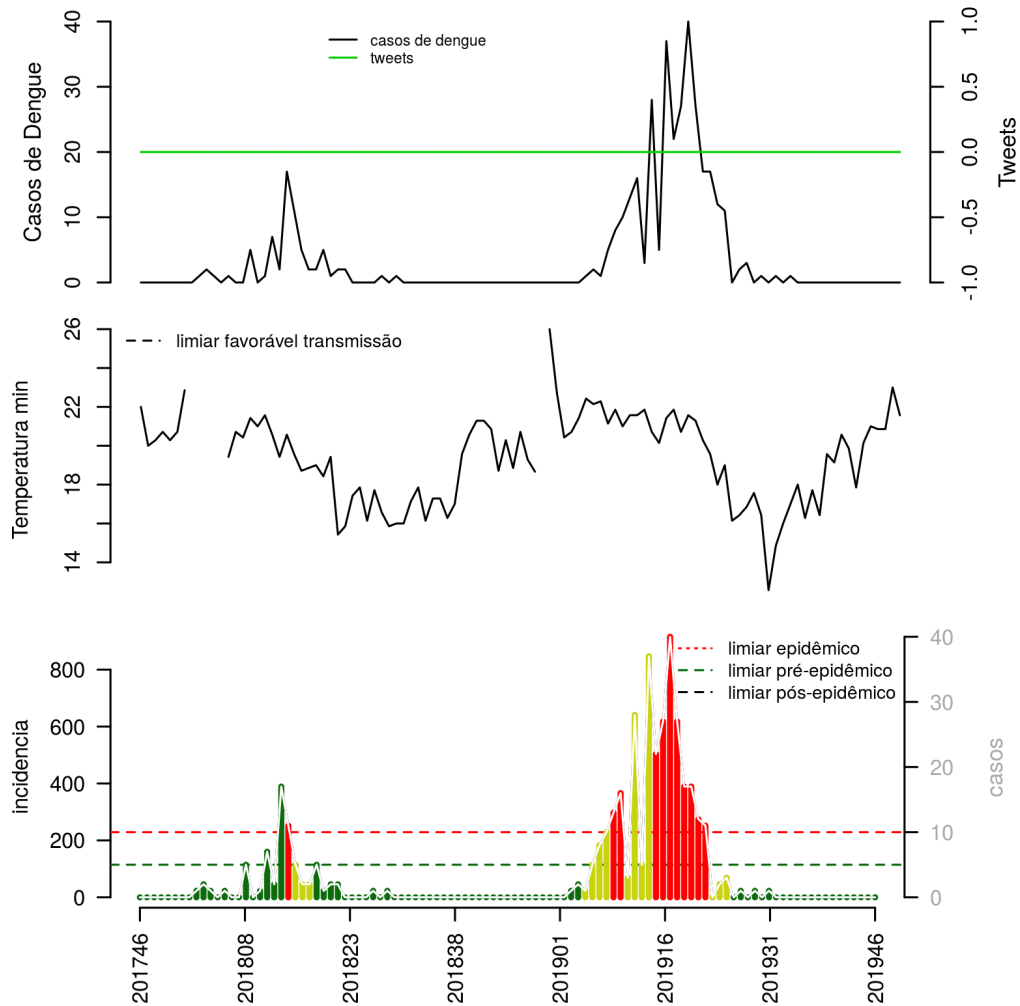
SE	temperatura	tweet	casos notif	incidência	incidência max	pr(aumento)
201941	19		1	4	1	67
201942	20		2	8	2	73
201943	20		0	0	0	0
201944	20		0	0	0	0
201945	22		0	0	0	0
201946	21		0	0	0	0

[ver descrição das variáveis; Início](#)



## Município Pequi

**Figura 16.** (TOPO) Série temporal de casos suspeitos de dengue e série temporal de dengue mencionada em rede social; (MEIO) Perfil da temperatura; (BAIXO) histórico do alerta.



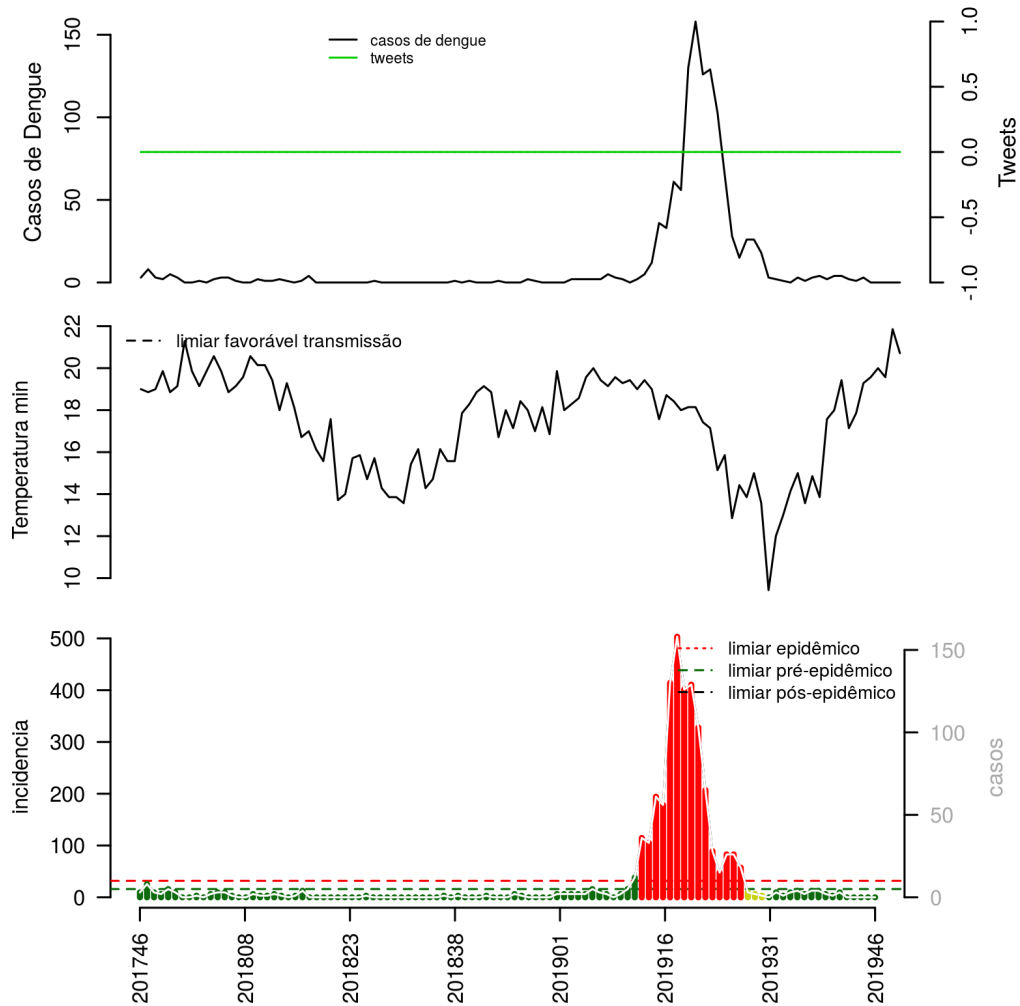
**Tabela 16.** Resumo das últimas seis semanas epidemiológicas.

SE	temperatura	tweet	casos notif	incidência	incidência max	pr(aumento)
201941	20		0	0	0	0
201942	21		0	0	0	0
201943	21		0	0	0	0
201944	21		0	0	0	0
201945	23		0	0	0	0
201946	22		0	0	0	0

[ver descrição das variáveis; Incício](#)

## Município Pompéu

**Figura 17.** (TOPO) Série temporal de casos suspeitos de dengue e série temporal de dengue mencionada em rede social; (MEIO) Perfil da temperatura; (BAIXO) histórico do alerta.



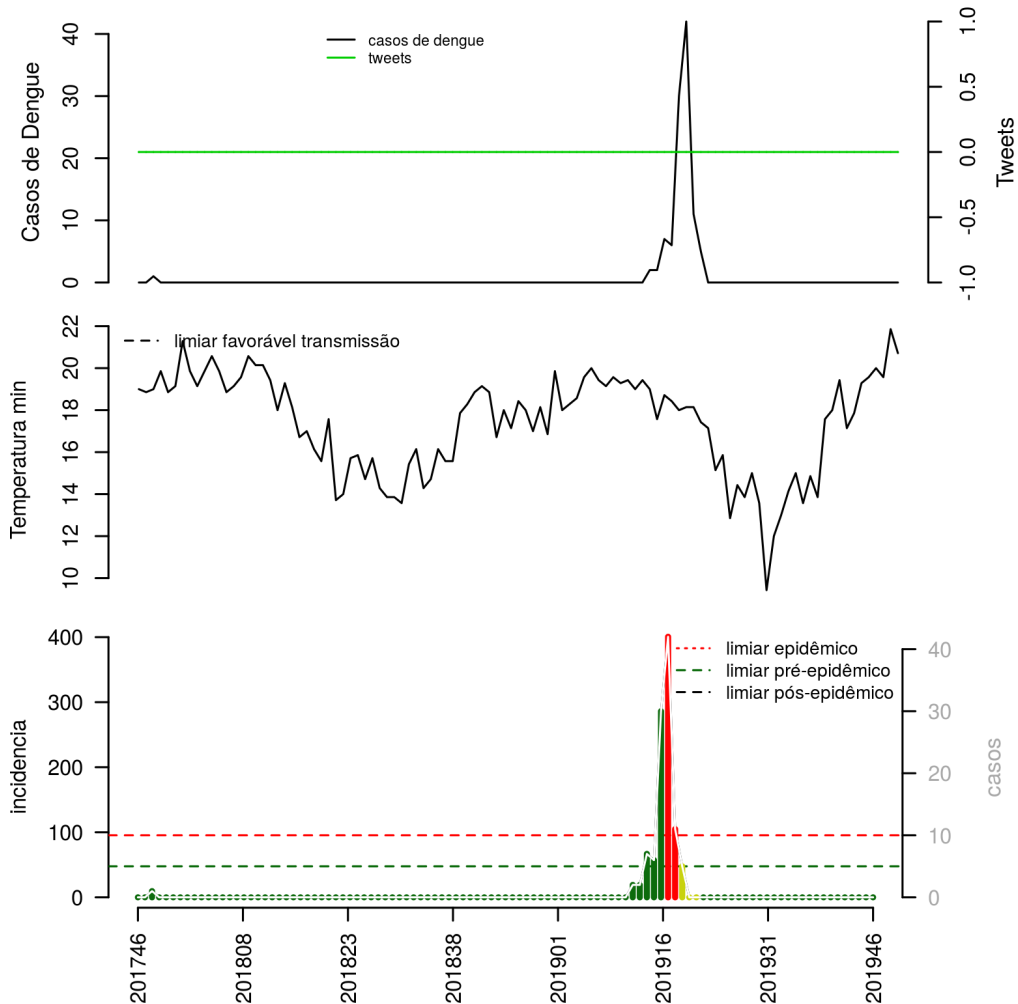
**Tabela 17.** Resumo das últimas seis semanas epidemiológicas.

SE	temperatura	tweet	casos notif	incidência	incidência max	pr(aumento)
201941	19		3	10	3	60
201942	20		0	0	0	0
201943	20		0	0	0	0
201944	20		0	0	0	0
201945	22		0	0	0	0
201946	21		0	0	0	0

[ver descrição das variáveis; Incício](#)

## Município Prudente de Morais

**Figura 18.** (TOPO) Série temporal de casos suspeitos de dengue e série temporal de dengue mencionada em rede social; (MEIO) Perfil da temperatura; (BAIXO) histórico do alerta.



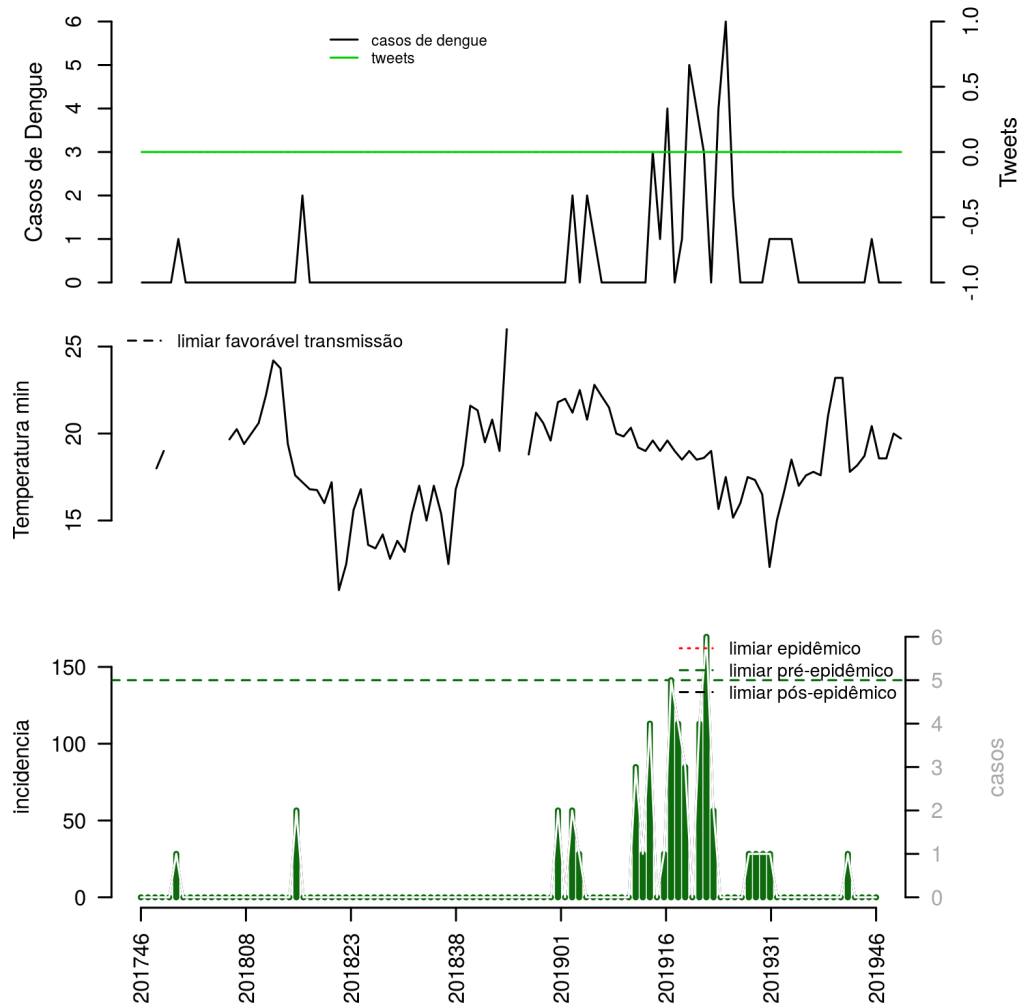
**Tabela 18.** Resumo das últimas seis semanas epidemiológicas.

SE	temperatura	tweet	casos notif	incidência	incidência max	pr(aumento)
201941	19	0	0	0	0	0
201942	20	0	0	0	0	0
201943	20	0	0	0	0	0
201944	20	0	0	0	0	0
201945	22	0	0	0	0	0
201946	21	0	0	0	0	0

[ver descrição das variáveis; Início](#)

## Município Quartel Geral

**Figura 19.** (TOPO) Série temporal de casos suspeitos de dengue e série temporal de dengue mencionada em rede social; (MEIO) Perfil da temperatura; (BAIXO) histórico do alerta.



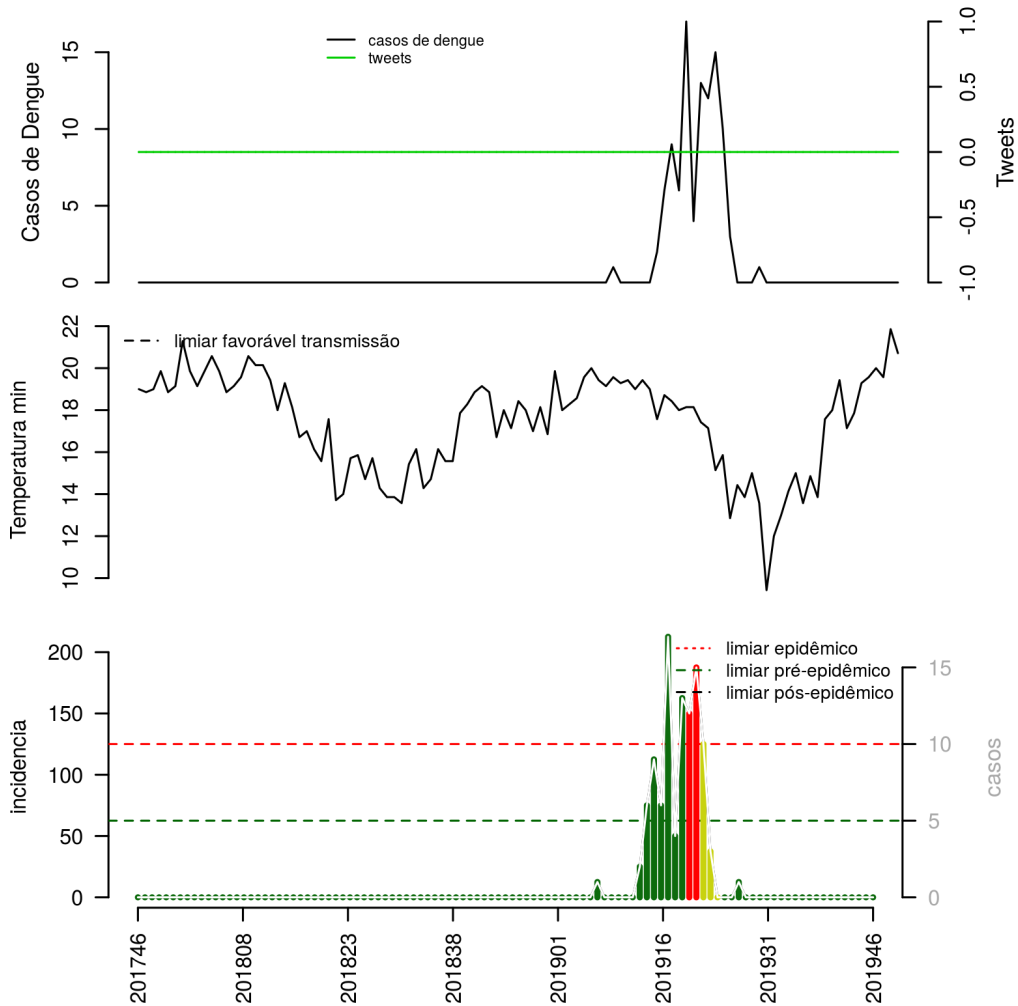
**Tabela 19.** Resumo das últimas seis semanas epidemiológicas.

SE	temperatura	tweet	casos notif	incidência	incidência max	pr(aumento)
201941	19	0	0	0	0	0
201942	20	1	28	1	94	94
201943	19	0	0	0	0	0
201944	19	0	0	0	0	0
201945	20	0	0	0	0	0
201946	20	0	0	0	0	0

[ver descrição das variáveis; Início](#)

## Município Santana de Pirapama

**Figura 20.** (TOPO) Série temporal de casos suspeitos de dengue e série temporal de dengue mencionada em rede social; (MEIO) Perfil da temperatura; (BAIXO) histórico do alerta.



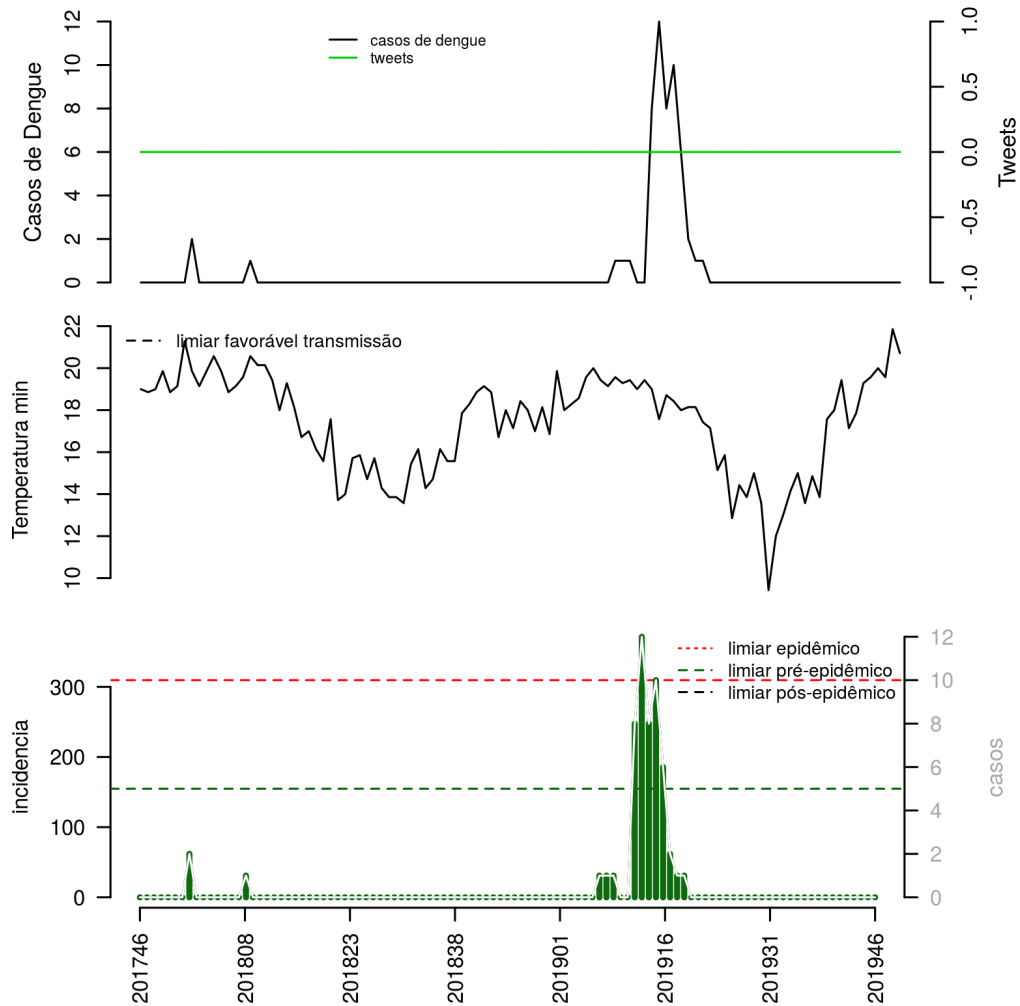
**Tabela 20.** Resumo das últimas seis semanas epidemiológicas.

SE	temperatura	tweet	casos notif	incidência	incidência max	pr(aumento)
201941	19		0	0	0	0
201942	20		0	0	0	0
201943	20		0	0	0	0
201944	20		0	0	0	0
201945	22		0	0	0	0
201946	21		0	0	0	0

[ver descrição das variáveis; Início](#)

## Município Santo Hipólito

**Figura 21.** (TOPO) Série temporal de casos suspeitos de dengue e série temporal de dengue mencionada em rede social; (MEIO) Perfil da temperatura; (BAIXO) histórico do alerta.



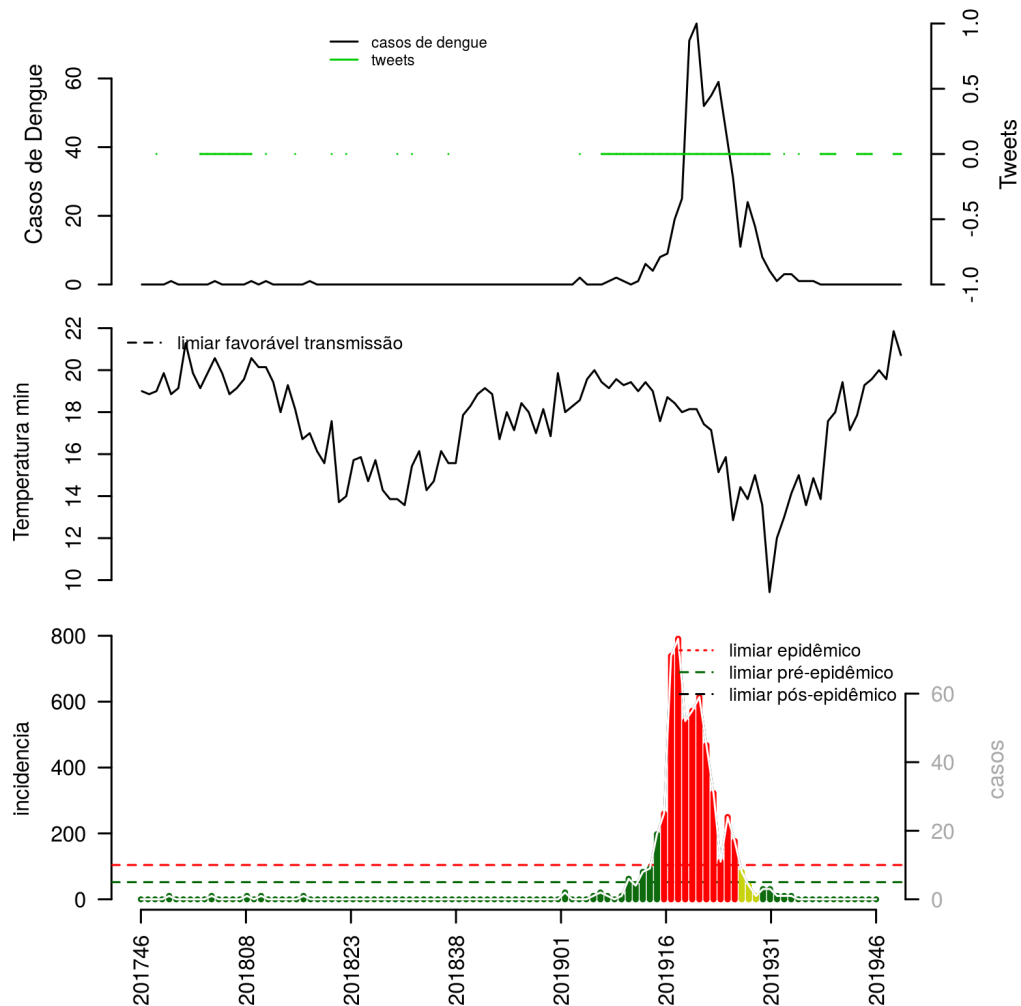
**Tabela 21.** Resumo das últimas seis semanas epidemiológicas.

SE	temperatura	tweet	casos notif	incidência	incidência max	pr(aumento)
201941	19		0	0	0	0
201942	20		0	0	0	0
201943	20		0	0	0	0
201944	20		0	0	0	0
201945	22		0	0	0	0
201946	21		0	0	0	0

[ver descrição das variáveis; Incício](#)

## Município Capim Branco

**Figura 22.** (TOPO) Série temporal de casos suspeitos de dengue e série temporal de dengue mencionada em rede social; (MEIO) Perfil da temperatura; (BAIXO) histórico do alerta.



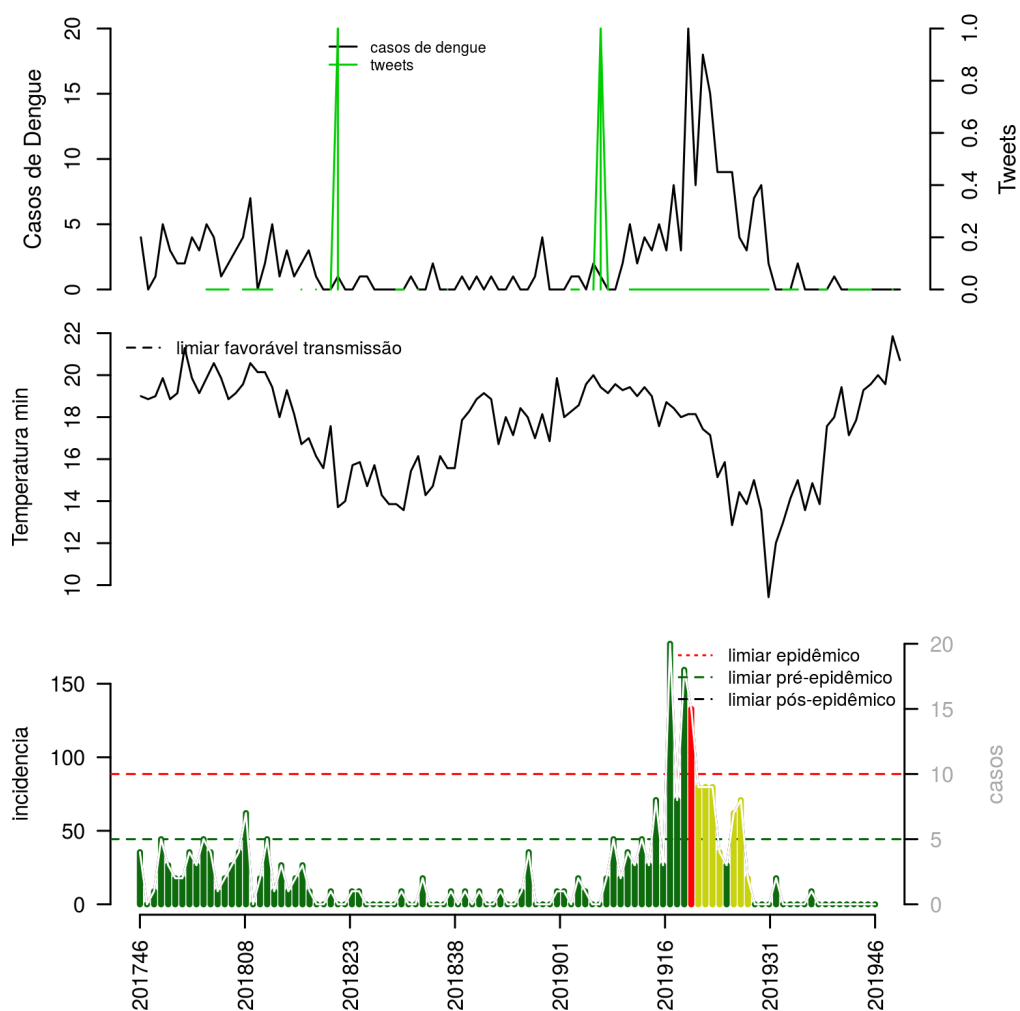
**Tabela 22.** Resumo das últimas seis semanas epidemiológicas.

SE	temperatura	tweet	casos notif	incidência	incidência max	pr(aumento)
201941	19	0	0	0	0	0
201942	20	0	0	0	0	0
201943	20		0	0	0	0
201944	20		0	0	0	0
201945	22	0	0	0	0	0
201946	21	0	0	0	0	0

[ver descrição das variáveis; Incício](#)

## Município Caetanópolis

**Figura 23.** (TOPO) Série temporal de casos suspeitos de dengue e série temporal de dengue mencionada em rede social; (MEIO) Perfil da temperatura; (BAIXO) histórico do alerta.



**Tabela 23.** Resumo das últimas seis semanas epidemiológicas.

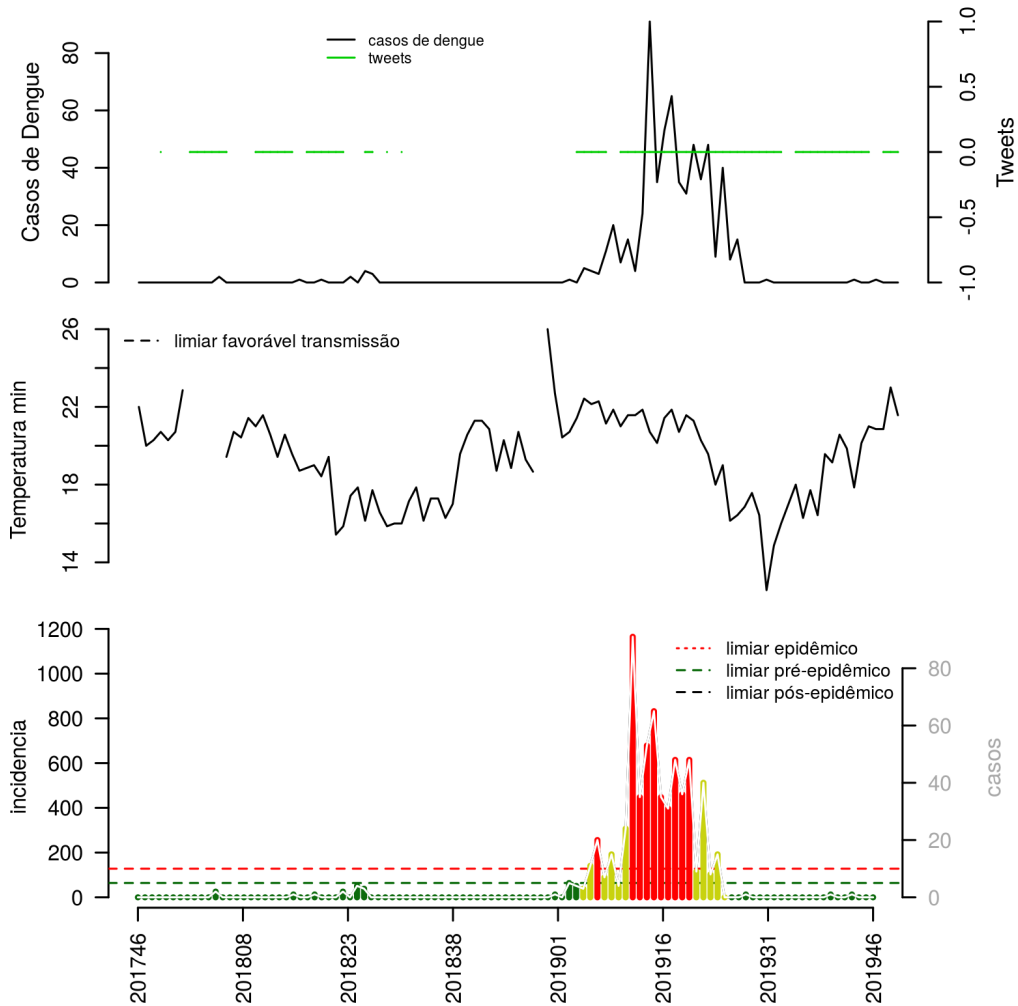
SE	temperatura	tweet	casos notif	incidência	incidência max	pr(aumento)
201941	19	0	0	0	0	0
201942	20	0	0	0	0	0
201943	20		0	0	0	0
201944	20		0	0	0	0
201945	22	0	0	0	0	0
201946	21		0	0	0	0

[ver descrição das variáveis; Início](#)



## Município Maravilhas

**Figura 24.** (TOPO) Série temporal de casos suspeitos de dengue e série temporal de dengue mencionada em rede social; (MEIO) Perfil da temperatura; (BAIXO) histórico do alerta.



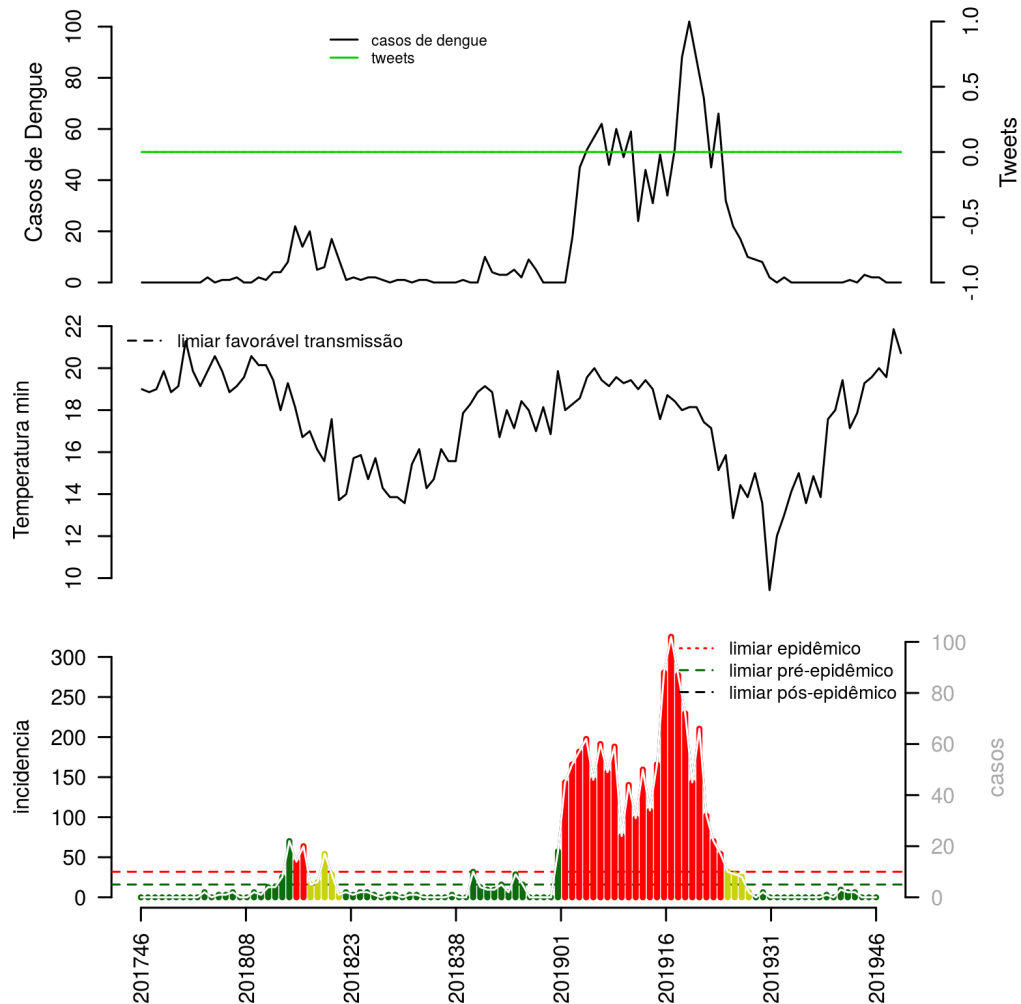
**Tabela 24.** Resumo das últimas seis semanas epidemiológicas.

SE	temperatura	tweet	casos notif	incidência	incidência max	pr(aumento)
201941	20	0	0	0	0	0
201942	21	0	0	0	0	0
201943	21		1	13	1	80
201944	21	0	0	0	0	0
201945	23	0	0	0	0	0
201946	22	0	0	0	0	0

[ver descrição das variáveis; Incício](#)

## Município Três Marias

**Figura 25.** (TOPO) Série temporal de casos suspeitos de dengue e série temporal de dengue mencionada em rede social; (MEIO) Perfil da temperatura; (BAIXO) histórico do alerta.



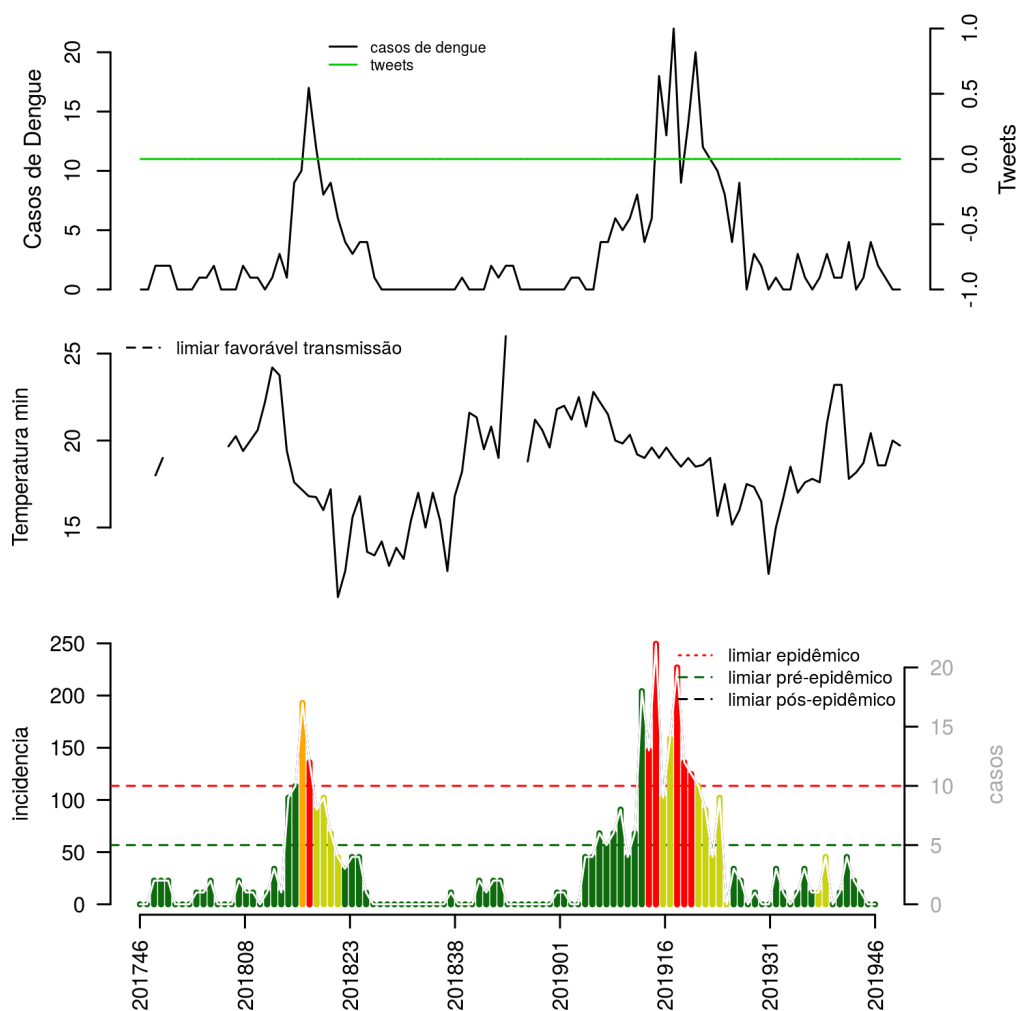
**Tabela 25.** Resumo das últimas seis semanas epidemiológicas.

SE	temperatura	tweet	casos notif	incidência	incidência max	pr(aumento)
201941	19		3	10	3	94
201942	20		2	6	2	72
201943	20		2	6	2	57
201944	20		0	0	0	0
201945	22		0	0	0	0
201946	21		0	0	0	0

[ver descrição das variáveis; Início](#)

## Município Morada Nova de Minas

**Figura 26.** (TOPO) Série temporal de casos suspeitos de dengue e série temporal de dengue mencionada em rede social; (MEIO) Perfil da temperatura; (BAIXO) histórico do alerta.



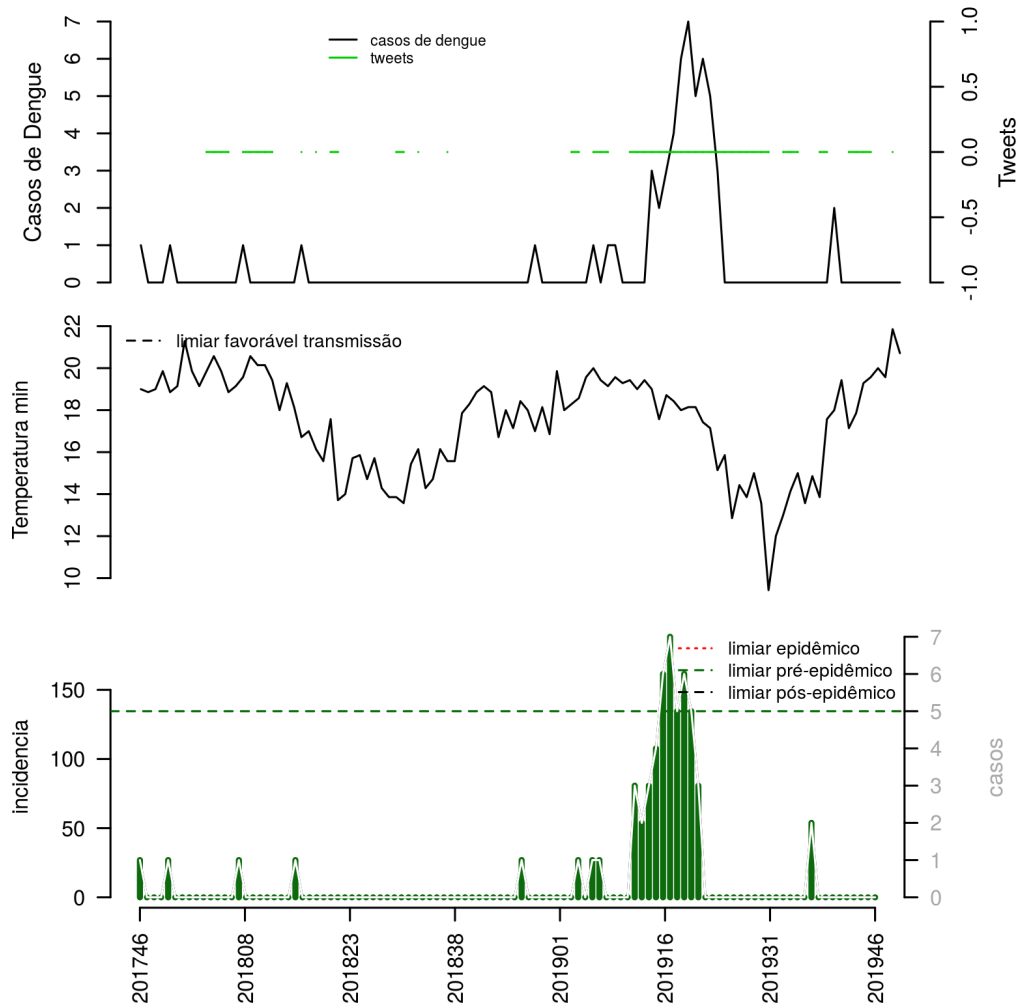
**Tabela 26.** Resumo das últimas seis semanas epidemiológicas.

SE	temperatura	tweet	casos notif	incidência	incidência max	pr(aumento)
201941	19		1	11	1	29
201942	20		4	45	4	87
201943	19		2	23	2	55
201944	19		1	11	1	22
201945	20		0	0	0	0
201946	20		0	0	0	0

[ver descrição das variáveis; Incio](#)

## Município Cachoeira da Prata

**Figura 27.** (TOPO) Série temporal de casos suspeitos de dengue e série temporal de dengue mencionada em rede social; (MEIO) Perfil da temperatura; (BAIXO) histórico do alerta.



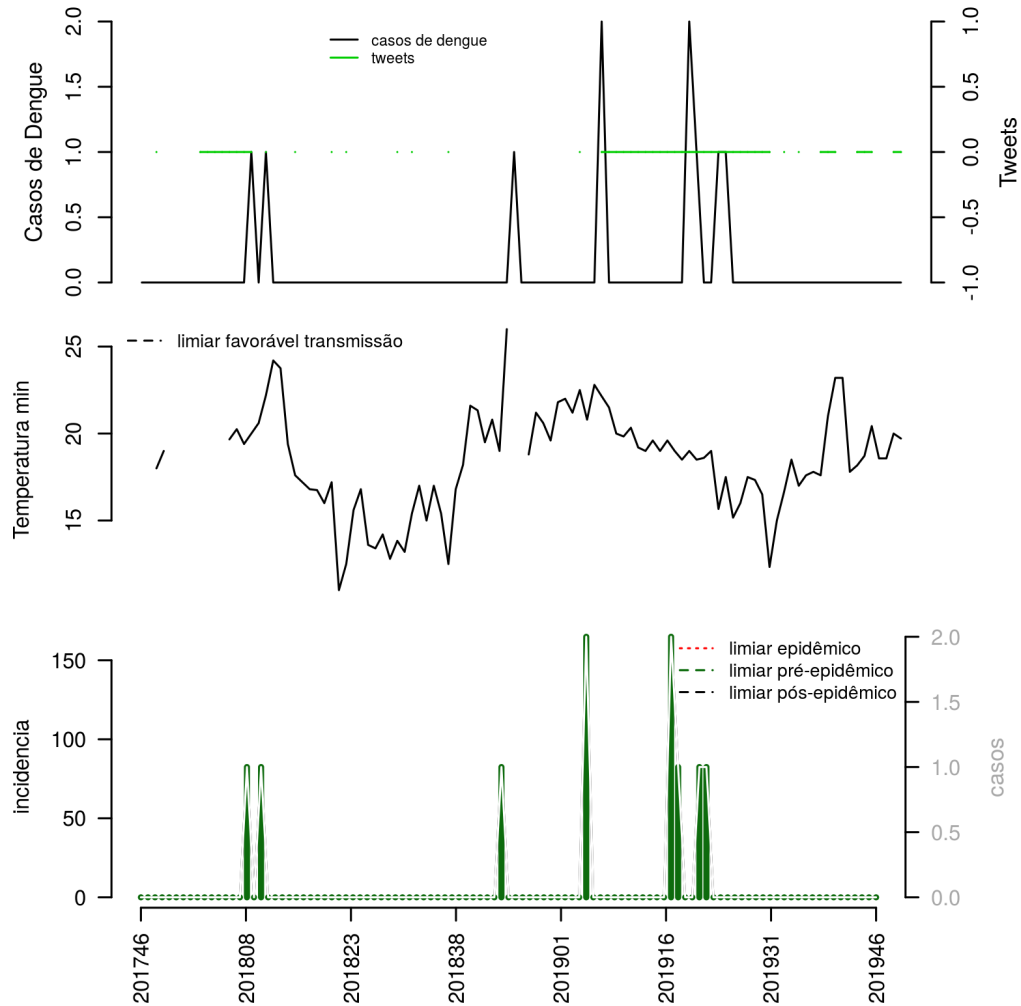
**Tabela 27.** Resumo das últimas seis semanas epidemiológicas.

SE	temperatura	tweet	casos notif	incidência	incidência max	pr(aumento)
201941	19	0	0	0	0	0
201942	20	0	0	0	0	0
201943	20		0	0	0	0
201944	20		0	0	0	0
201945	22	0	0	0	0	0
201946	21		0	0	0	0

[ver descrição das variáveis; Início](#)

## Município Cedro do Abaeté

**Figura 28.** (TOPO) Série temporal de casos suspeitos de dengue e série temporal de dengue mencionada em rede social; (MEIO) Perfil da temperatura; (BAIXO) histórico do alerta.



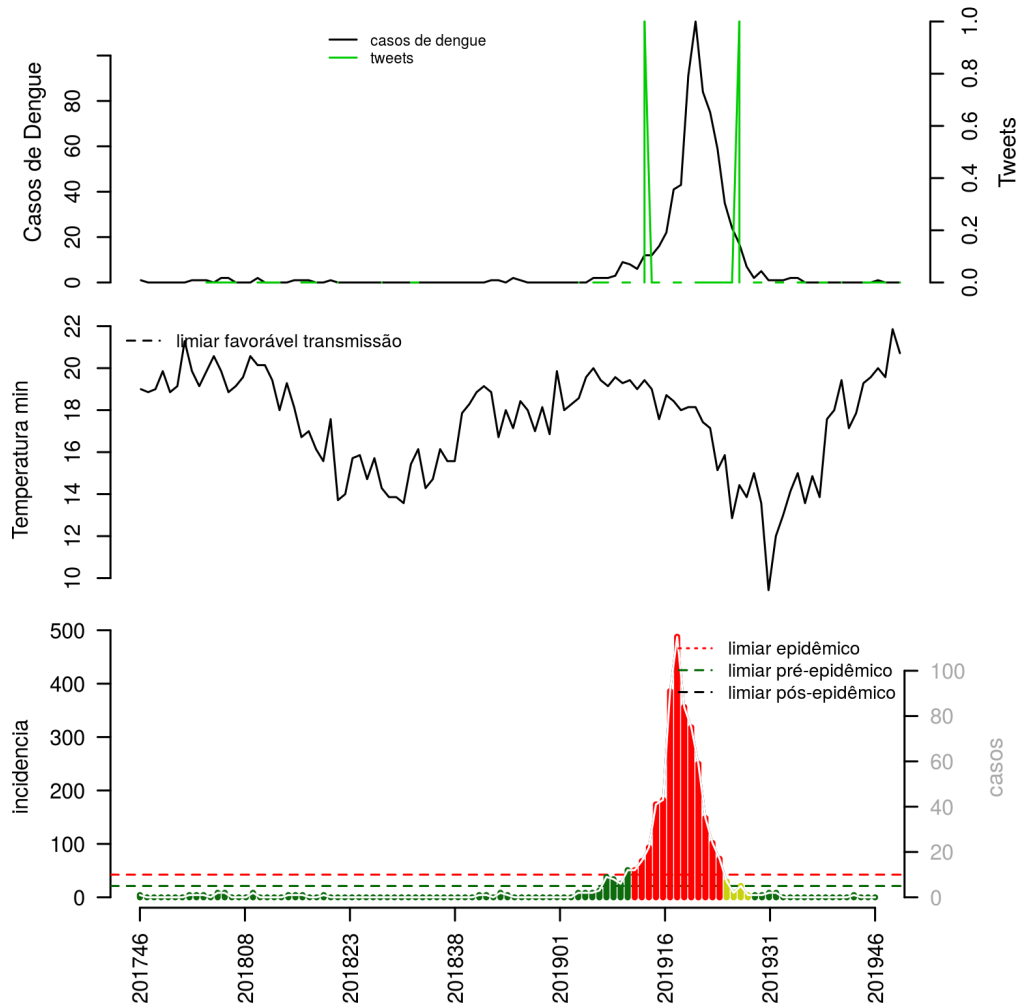
**Tabela 28.** Resumo das últimas seis semanas epidemiológicas.

SE	temperatura	tweet	casos notif	incidência	incidência max	pr(aumento)
201941	19	0	0	0	0	0
201942	20	0	0	0	0	0
201943	19		0	0	0	0
201944	19		0	0	0	0
201945	20	0	0	0	0	0
201946	20	0	0	0	0	0

[ver descrição das variáveis; Início](#)

## Município Abaeté

**Figura 29.** (TOPO) Série temporal de casos suspeitos de dengue e série temporal de dengue mencionada em rede social; (MEIO) Perfil da temperatura; (BAIXO) histórico do alerta.



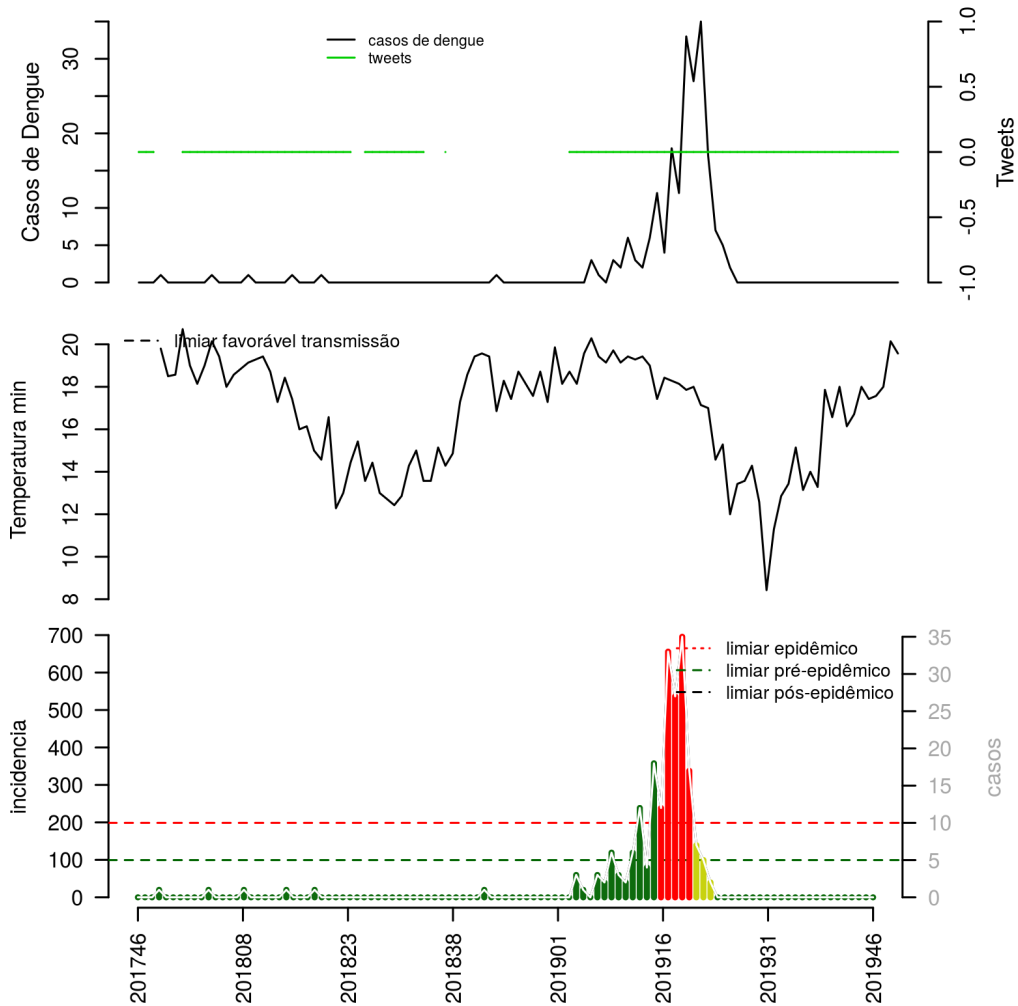
**Tabela 29.** Resumo das últimas seis semanas epidemiológicas.

SE	temperatura	tweet	casos notif	incidência	incidência max	pr(aumento)
201941	19	0	0	0	0	0
201942	20	0	0	0	0	0
201943	20	0	1	4	1	94
201944	20	0	0	0	0	0
201945	22	0	0	0	0	0
201946	21	0	0	0	0	0

[ver descrição das variáveis; Início](#)

## Município Augusto de Lima

**Figura 30.** (TOPO) Série temporal de casos suspeitos de dengue e série temporal de dengue mencionada em rede social; (MEIO) Perfil da temperatura; (BAIXO) histórico do alerta.



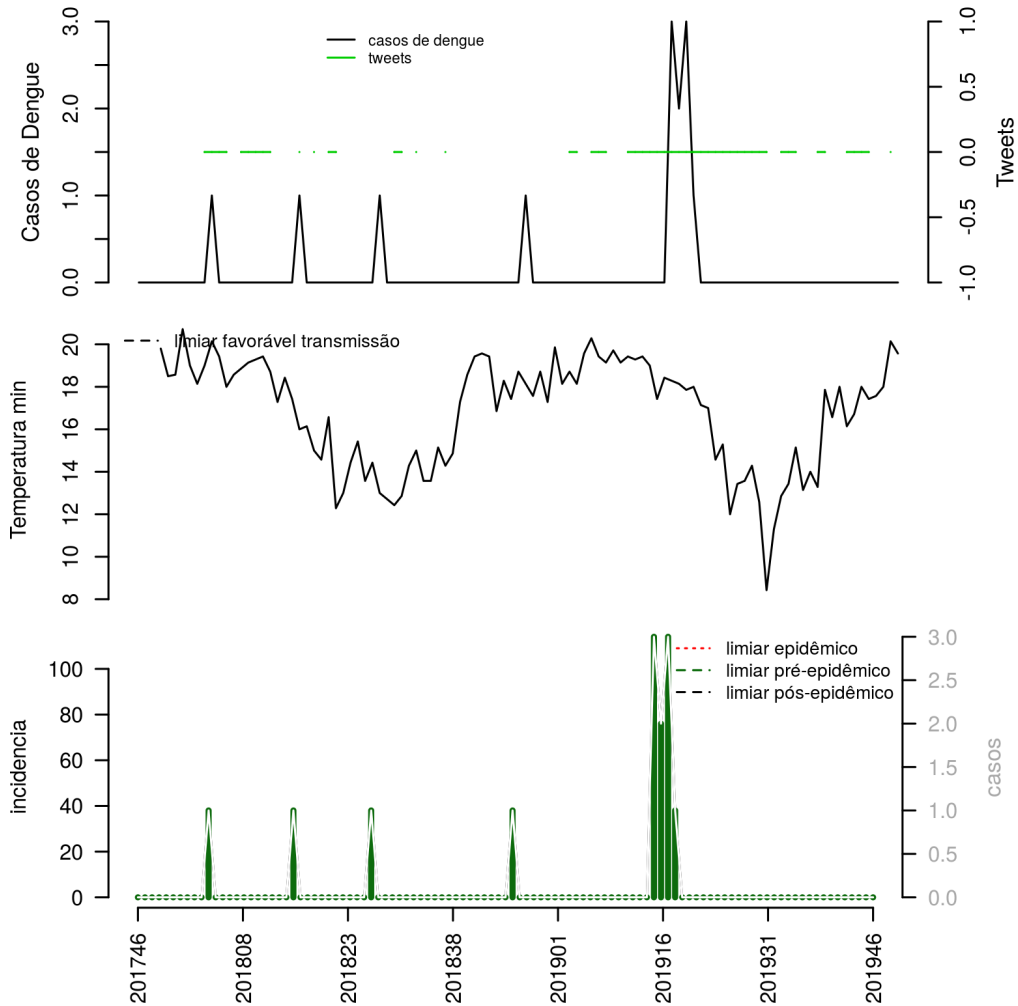
**Tabela 30.** Resumo das últimas seis semanas epidemiológicas.

SE	temperatura	tweet	casos notif	incidência	incidência max	pr(aumento)
201941	18	0	0	0	0	0
201942	17	0	0	0	0	0
201943	18	0	0	0	0	0
201944	18	0	0	0	0	0
201945	20	0	0	0	0	0
201946	20	0	0	0	0	0

[ver descrição das variáveis; Incício](#)

## Município Biquinhas

**Figura 31.** (TOPO) Série temporal de casos suspeitos de dengue e série temporal de dengue mencionada em rede social; (MEIO) Perfil da temperatura; (BAIXO) histórico do alerta.



**Tabela 31.** Resumo das últimas seis semanas epidemiológicas.

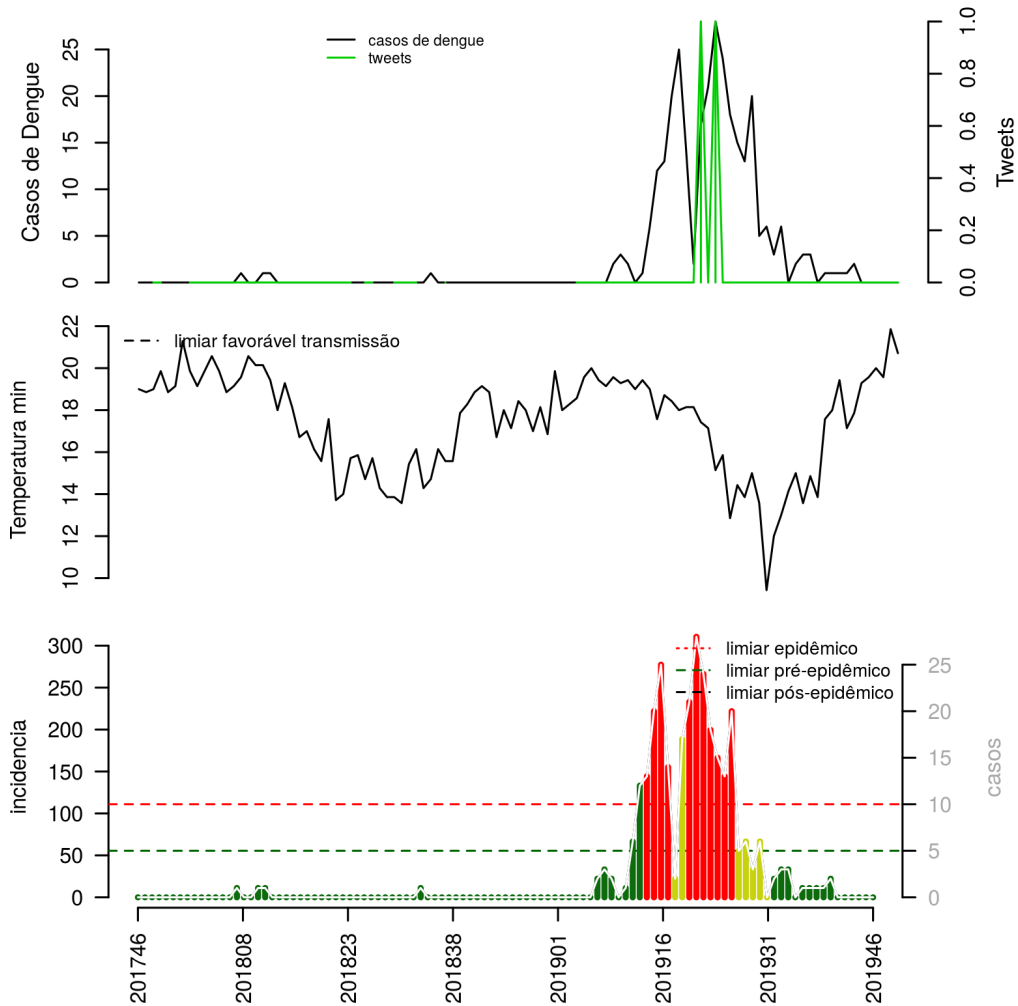
SE	temperatura	tweet	casos notif	incidência	incidência max	pr(aumento)
201941	18	0	0	0	0	0
201942	17	0	0	0	0	0
201943	18		0	0	0	0
201944	18		0	0	0	0
201945	20	0	0	0	0	0
201946	20		0	0	0	0

[ver descrição das variáveis; Incício](#)



## Município Cordisburgo

**Figura 32.** (TOPO) Série temporal de casos suspeitos de dengue e série temporal de dengue mencionada em rede social; (MEIO) Perfil da temperatura; (BAIXO) histórico do alerta.



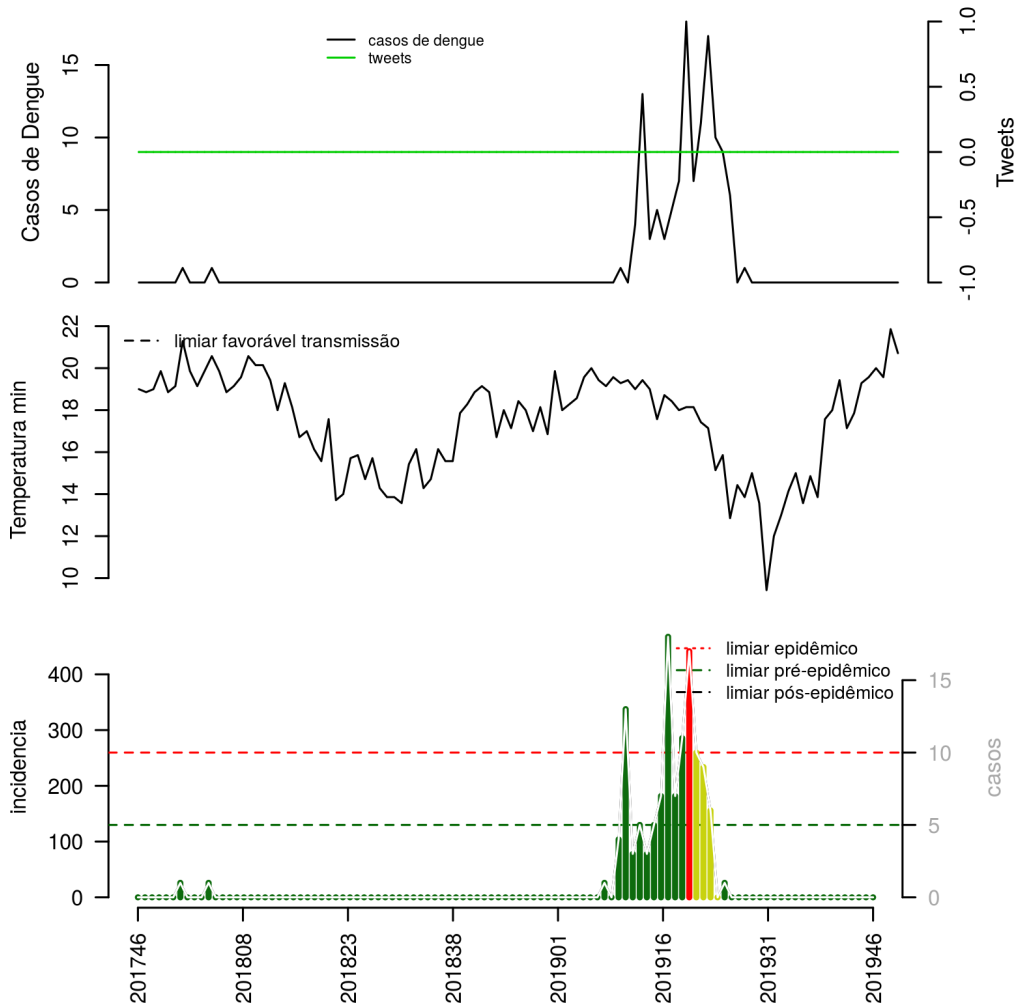
**Tabela 32.** Resumo das últimas seis semanas epidemiológicas.

SE	temperatura	tweet	casos notif	incidência	incidência max	pr(aumento)
201941	19	0	0	0	0	0
201942	20	0	0	0	0	0
201943	20	0	0	0	0	0
201944	20	0	0	0	0	0
201945	22	0	0	0	0	0
201946	21	0	0	0	0	0

[ver descrição das variáveis; Incício](#)

## Município Presidente Juscelino

**Figura 33.** (TOPO) Série temporal de casos suspeitos de dengue e série temporal de dengue mencionada em rede social; (MEIO) Perfil da temperatura; (BAIXO) histórico do alerta.



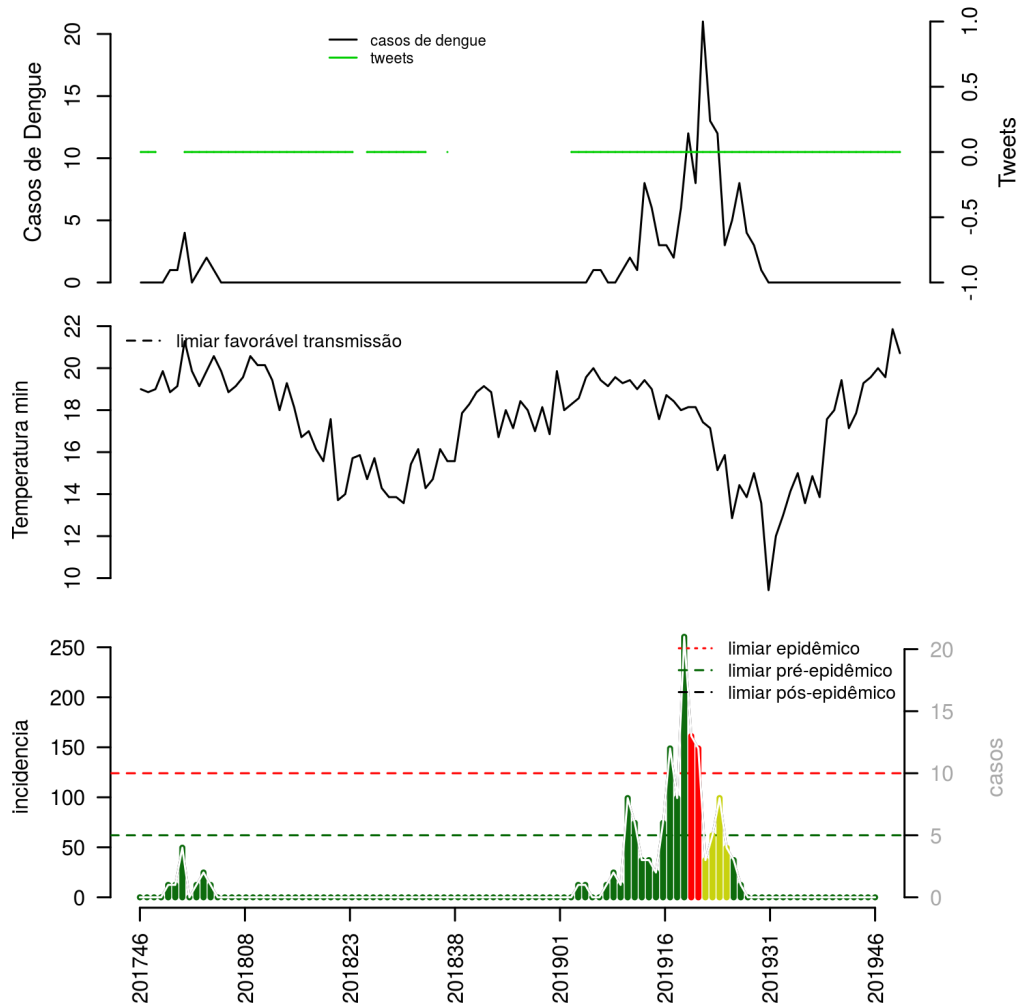
**Tabela 33.** Resumo das últimas seis semanas epidemiológicas.

SE	temperatura	tweet	casos notif	incidência	incidência max	pr(aumento)
201941	19		0	0	0	0
201942	20		0	0	0	0
201943	20		0	0	0	0
201944	20		0	0	0	0
201945	22		0	0	0	0
201946	21		0	0	0	0

[ver descrição das variáveis; Incio](#)

## Município Baldim

**Figura 34.** (TOPO) Série temporal de casos suspeitos de dengue e série temporal de dengue mencionada em rede social; (MEIO) Perfil da temperatura; (BAIXO) histórico do alerta.



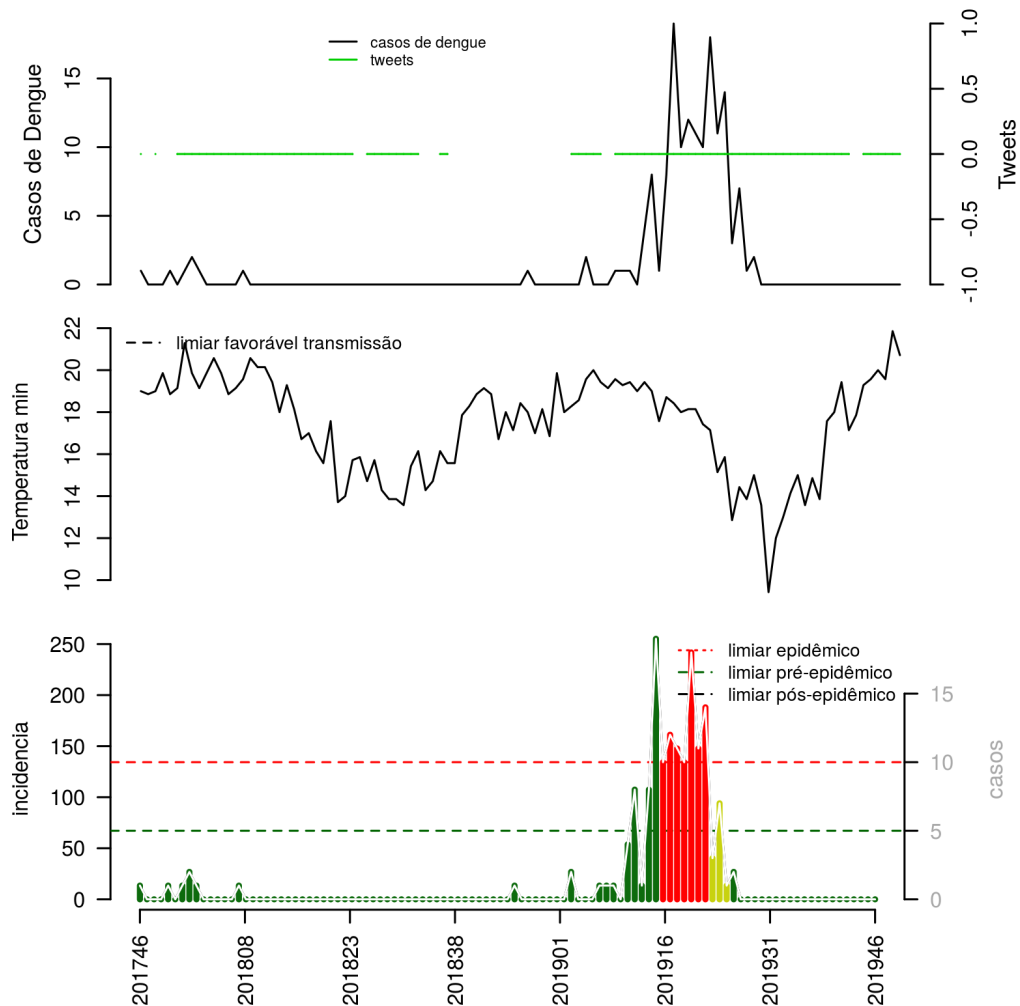
**Tabela 34.** Resumo das últimas seis semanas epidemiológicas.

SE	temperatura	tweet	casos notif	incidência	incidência max	pr(aumento)
201941	19	0	0	0	0	0
201942	20	0	0	0	0	0
201943	20	0	0	0	0	0
201944	20	0	0	0	0	0
201945	22	0	0	0	0	0
201946	21	0	0	0	0	0

[ver descrição das variáveis; Início](#)

## Município Inimutaba

**Figura 35.** (TOPO) Série temporal de casos suspeitos de dengue e série temporal de dengue mencionada em rede social; (MEIO) Perfil da temperatura; (BAIXO) histórico do alerta.



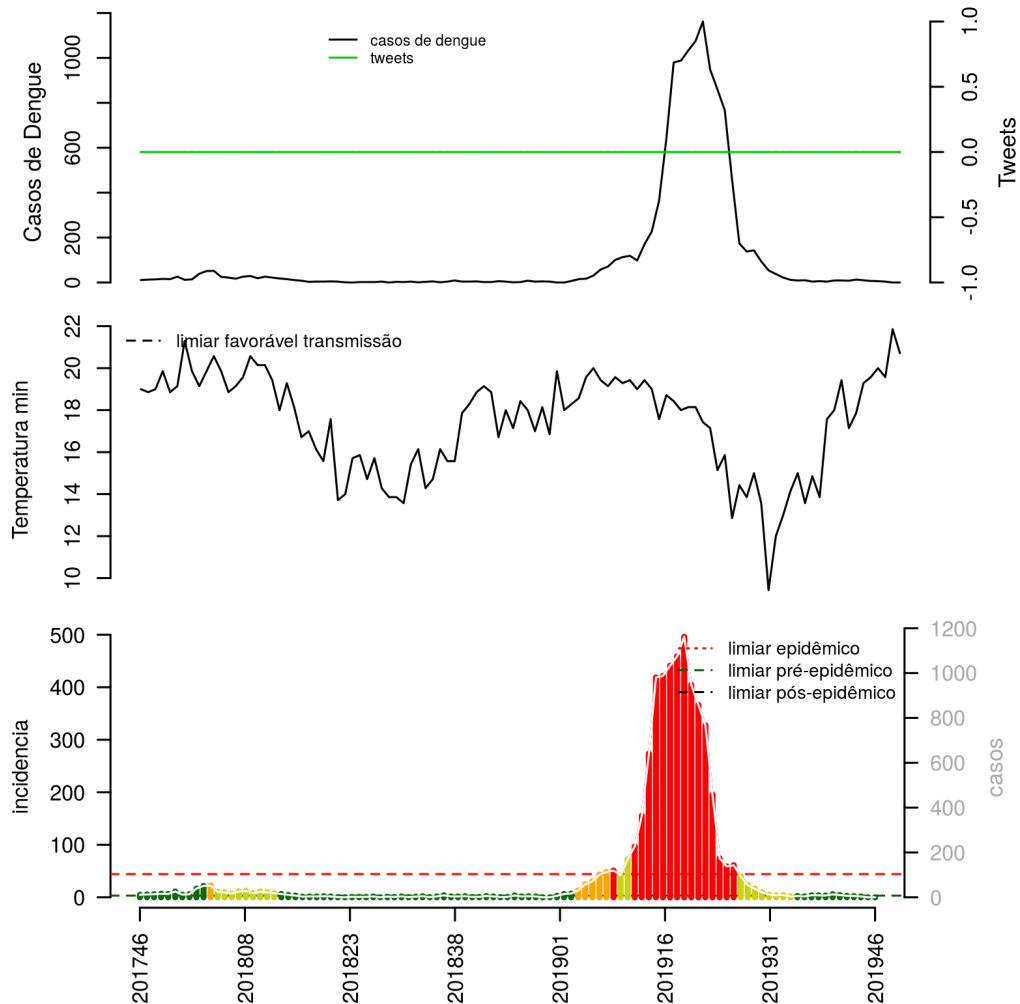
**Tabela 35.** Resumo das últimas seis semanas epidemiológicas.

SE	temperatura	tweet	casos notif	incidência	incidência max	pr(aumento)
201941	19	0	0	0	0	0
201942	20	0	0	0	0	0
201943	20	0	0	0	0	0
201944	20	0	0	0	0	0
201945	22	0	0	0	0	0
201946	21	0	0	0	0	0

[ver descrição das variáveis; Incício](#)

## Município Sete Lagoas

**Figura 36.** (TOPO) Série temporal de casos suspeitos de dengue e série temporal de dengue mencionada em rede social; (MEIO) Perfil da temperatura; (BAIXO) histórico do alerta.



**Tabela 36.** Resumo das últimas seis semanas epidemiológicas.

SE	temperatura	tweet	casos notif	incidência	incidência max	pr(aumento)
201941	19		10	5	11	61
201942	20		7	3	8	19
201943	20		6	3	7	16
201944	20		4	2	5	12
201945	22		0	0	0	0
201946	21		0	0	0	0

[ver descrição das variáveis; Incício](#)

## Lista das variáveis apresentadas nas tabelas:

**SE** semana epidemiológica

**tweet** número de tweets indicativos de casos de dengue na cidade

**temperatura** média das temperaturas mínimas da semana

**casos notif** casos notificados de dengue

**casos preditos** número de casos estimados após correção pelo atraso de notificação

**ICmin** número mínimo de casos estimados (IC 95%)

**ICmax** número máximo de casos estimados (IC 95%)

**Rt** número reprodutivo efetivo (> 1 indica aumento de casos transmissão)

**p(Rt1)** probabilidade do número reprodutivo ser maior que 1 (> 0.95 indica aumento significativo de casos)

**inc** incidência por 100.000 habitantes

**Nível** cor do alerta (verde, amarelo, laranja, vermelho)

## Notas

- Os dados do sinan mais recentes ainda não foram totalmente digitados. Estimamos o número esperado de casos notificados considerando o tempo até os casos serem digitados.
- Os dados de tweets são gerados pelo Observatório de Dengue (UFMG). Os tweets são processados para exclusão de informes e outros temas relacionados a dengue.
- Algumas vezes, os casos da última semana ainda não estão disponíveis, nesse caso, usa-se uma estimativa com base na tendência de variação da série.

## Créditos

Este é um projeto desenvolvido com apoio da SVS/MS em parceria com:

- Programa de Computação Científica, Fundação Oswaldo Cruz, Rio de Janeiro.
- Escola de Matemática Aplicada, Fundação Getúlio Vargas.
- Secretarias do Estado e Município do Rio de Janeiro.
- Observatório de Dengue da UFMG
- Secretaria Estadual de Saúde do Paraná.

[Início](#)

---

Para mais detalhes sobre o sistema de alerta InfoDengue, consultar: <http://info.dengue.mat.br>

**Contato:** [alerta\\_dengue@fiocruz.br](mailto:alerta_dengue@fiocruz.br)