

## Boletim Semanal

Semana 36 de 2016

- [O Estado](#)

### Regionais de Saúde:

- [Umuarama](#)
- [Paranavaí](#)
- [Francisco Beltrão](#)
- [Apucarana](#)
- [Maringá](#)
- [Campo Mourão](#)
- [União da Vitória](#)
- [Guarapuava](#)
- [Pato Branco](#)
- [Cascavel](#)
- [Cianorte](#)
- [Londrina](#)
- [Foz do Iguaçu](#)
- [Iratí](#)
- [Ponta Grossa](#)
- [Curitiba](#)
- [Paranaguá](#)
- [Cornélio Procópio](#)
- [Ivaiporã](#)
- [Toledo](#)
- [Jacarezinho](#)
- [Telêmaco Borba](#)

### Municípios:

- [Tabela de Municípios](#)

[Variáveis nas Tabelas](#)

[Notas](#)

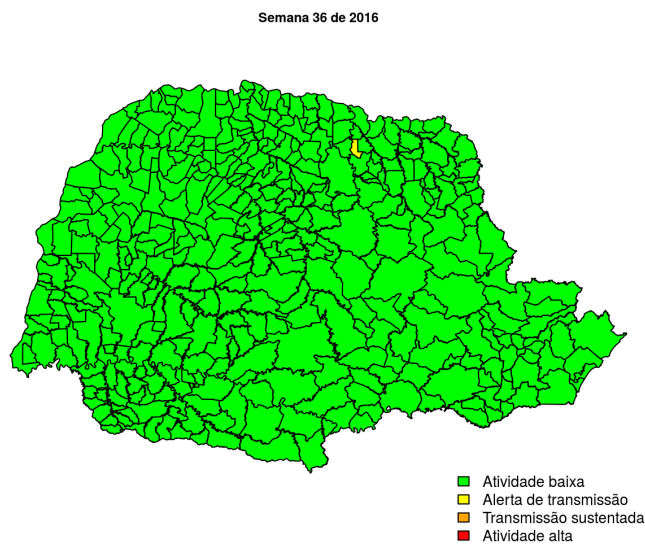
[Creditos](#)

### Contato

[alerta\\_dengue@fiocruz.br](mailto:alerta_dengue@fiocruz.br)

## Situação da Dengue no Estado do Paraná

Desde o início do ano, 192004 casos foram registrados no estado, sendo 15 na última semana. A figura abaixo mostra as condições de transmissão em cada município.



Dos 399 municípios, 398 encontram-se em nível verde, 1 em nível amarelo, 0 em nível laranja e 0 em nível vermelho referentes a semana epidemiológica 36-2016. Para informações mais atualizadas e acesso ao mapa interativo de outras localidades consultar em [Info Dengue](#).

### O código de Cores

As cores indicam níveis de atenção

**Verde:** temperaturas amenas, baixa incidência de casos.

**Amarelo:** temperatura propícia para a população do vetor e transmissão da dengue.

**Laranja:** transmissão aumentada e sustentada de dengue.

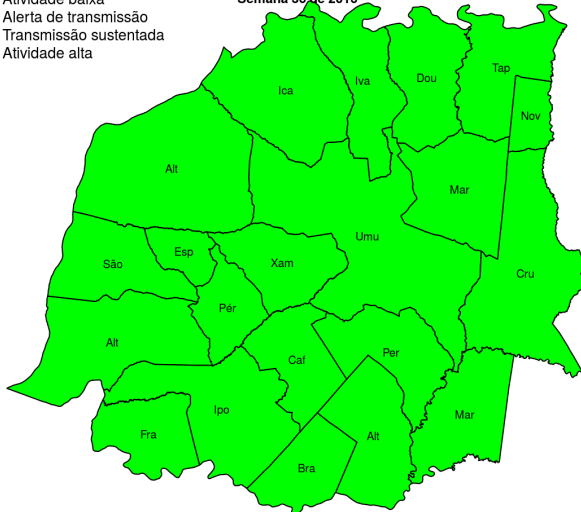
**Vermelho:** incidência alta de dengue, acima dos 90% históricos.

**Na semana passada:** 1 municípios em nível amarelo, 0 em laranja e 0 em vermelho.

# Regional Umuarama

- Atividade baixa
- Alerta de transmissão
- Transmissão sustentada
- Atividade alta

PR : Umuarama  
Semana 36 de 2016

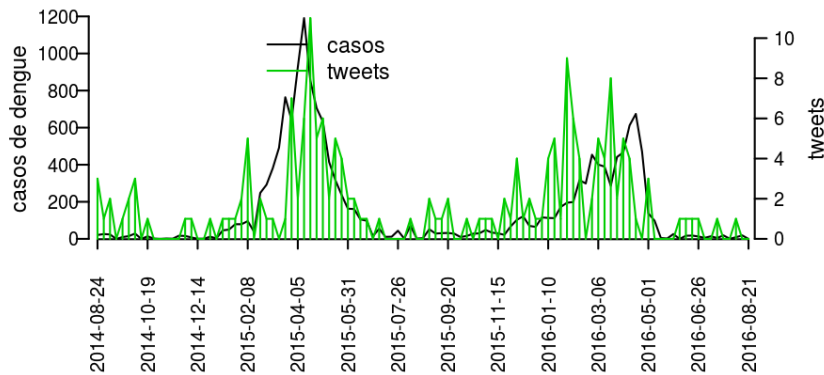


## Municípios

- Altônia
- Cafezal do Sul
- Ivaté
- Nova Olímpia
- Perobal
- Tapira
- Alto Piquiri
- Brasilândia do Sul
- Cruzeiro do Oeste
- Douradina
- Esperança Nova
- Francisco Alves
- Icaraíma
- Iporã
- Maria Helena
- Mariluz
- Pérola
- São Jorge do Patrocínio
- Umuarama
- Alto Paraíso
- Xambrê

[Início](#)

**Figura 1.** Casos notificados de dengue e Índice de menção em mídia social sobre dengue na Regional Umuarama



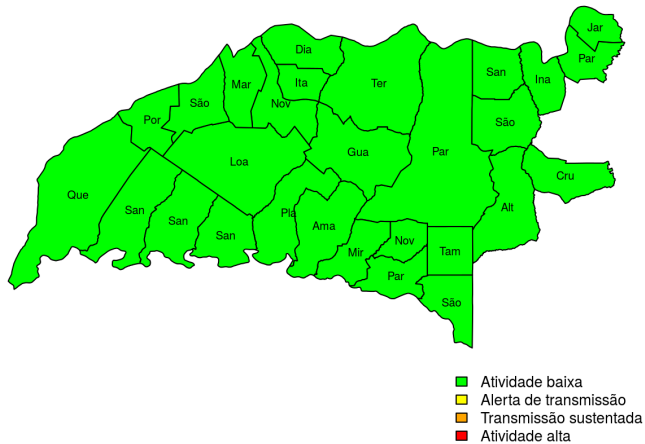
**Tabela 1.** Resumo das últimas seis semanas epidemiológicas na Regional Umuarama

SE	temperatura	tweet	casos notif	casos preditos	ICmin	ICmax	incidência
201631	15		2	2	2	2	1
201632	13		6	6	6	6	2
201633	16		5	5	5	5	2
201634	12		7	7	7	7	3
201635	17		4	4	4	4	1
201636	13		0	0	0	0	0

[ver descrição das variáveis](#)

## Regional Paranavaí

PR : Paranavaí  
Semana 36 de 2016

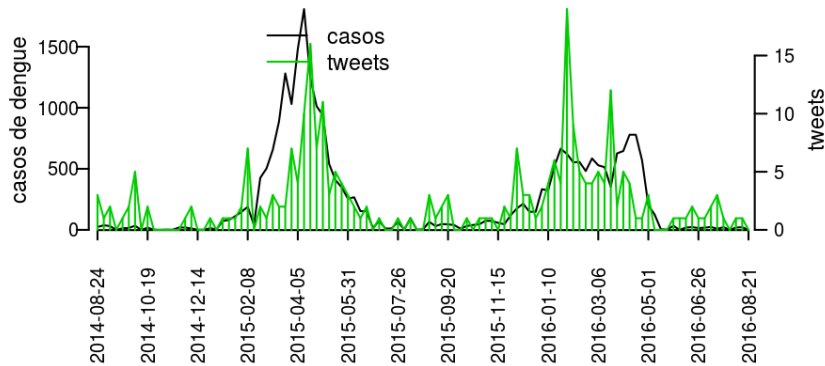


### Municípios

- Alto Paraná
- Amaporã
- Cruzeiro do Sul
- Guairaçá
- Inajá
- Jardim Olinda
- Mirador
- Paranapoema
- Planaltina do Paraná
- Santa Cruz de Monte Castelo
- Santa Isabel do Ivaí
- Diamante do Norte
- Itaúna do Sul
- Loanda
- Marilena
- Nova Aliança do Ivaí
- Nova Londrina
- Paraíso do Norte
- Paranavaí
- Porto Rico
- Querência do Norte
- Santa Mônica
- Santo Antônio do Caiuá
- São Carlos do Ivaí
- São João do Caiuá
- São Pedro do Paraná
- Tamboara
- Terra Rica

[Início](#)

**Figura 2.** Casos notificados de dengue e Índice de menção em mídia social sobre dengue na Regional Paranavaí

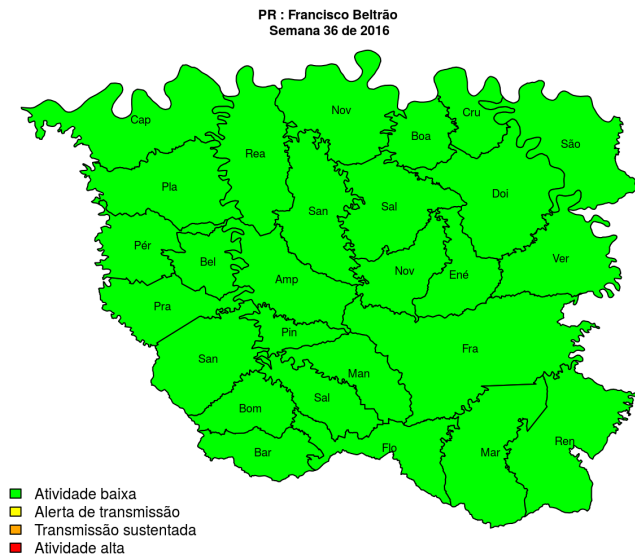


**Tabela 2.** Resumo das últimas seis semanas epidemiológicas na Regional Paranavaí

SE	temperatura	tweet	casos notif	casos preditos	ICmin	ICmax	incidência
201631	15		13	13	13	13	5
201632	13		9	9	9	9	3
201633	16		11	11	11	11	4
201634	12		4	4	4	4	1
201635	17		2	2	2	2	1
201636			0	0	0	0	0

[ver descrição das variáveis](#)

# Regional Francisco Beltrão

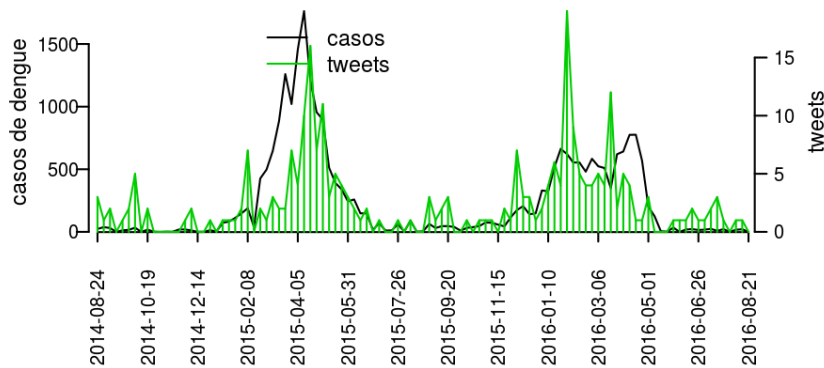


## Municípios

- Ampére
- Capanema
- Nova Prata do Iguaçu
- Planalto
- Realeza
- Salgado Filho
- Santo Antônio do Sudoeste
- Barracão
- Bela Vista da Caroba
- Boa Esperança do Iguaçu
- Bom Jesus do Sul
- Cruzeiro do Iguaçu
- Dois Vizinhos
- Enéas Marques
- Flor da Serra do Sul
- Francisco Beltrão
- Manfrinópolis
- Marmeleiro
- Nova Esperança do Sudoeste
- Pérola d'Oeste
- Pinhal de São Bento
- Pranchita
- Renascença
- Salto do Lontra
- Santa Izabel do Oeste
- São Jorge d'Oeste
- Verê

[Início](#)

**Figura 3.** Casos notificados de dengue e Índice de menção em mídia social sobre dengue na Regional Francisco Beltrão

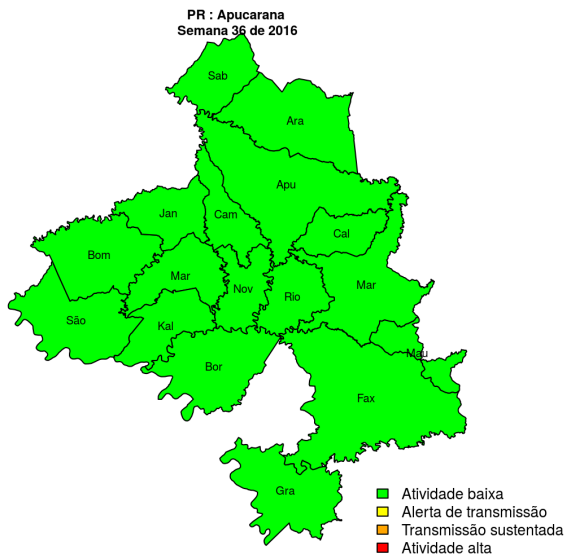


**Tabela 3.** Resumo das últimas seis semanas epidemiológicas na Regional Francisco Beltrão

SE	temperatura	tweet	casos notif	casos preditos	ICmin	ICmax	incidência
201631	16		14	14	14	14	4
201632	11		7	7	7	7	2
201633	16		5	5	5	5	1
201634	12		10	10	10	11	3
201635	15		8	8	8	8	2
201636			0	0	0	0	0

[ver descrição das variáveis](#)

## Regional Apucarana

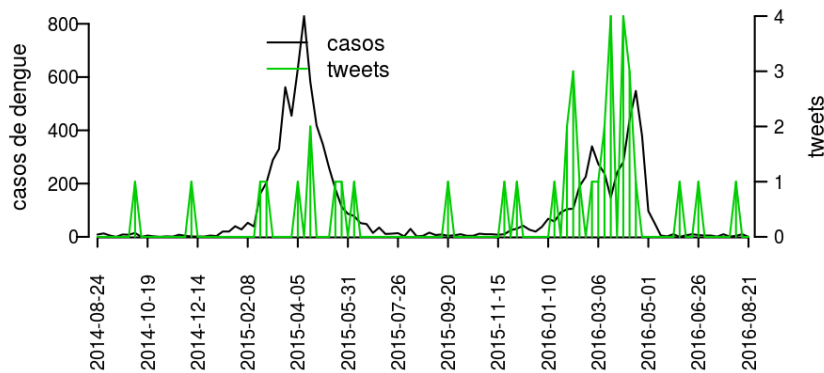


### Municípios

- Arapongas
- Borrazópolis
- Cambira
- Jandaia do Sul
- Marilândia do Sul
- São Pedro do Ivaí
- Apucarana
- Bom Sucesso
- Califórnia
- Faxinal
- Grandes Rios
- Kaloré
- Marumbi
- Mauá da Serra
- Novo Itacolomi
- Rio Bom
- Sabáudia

Início

**Figura 4.** Casos notificados de dengue e Índice de menção em mídia social sobre dengue na Regional Apucarana

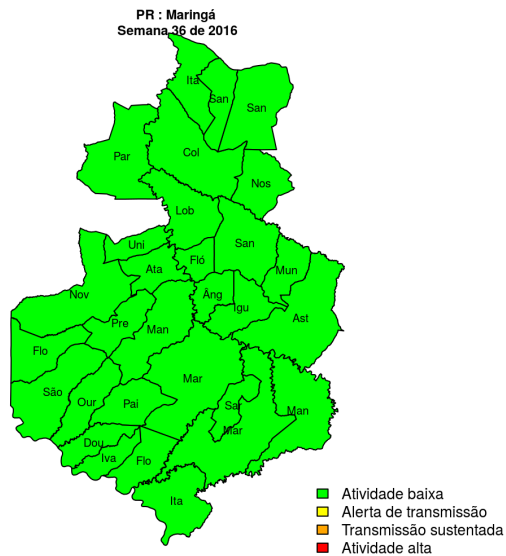


**Tabela 4.** Resumo das últimas seis semanas epidemiológicas na Regional Apucarana

SE	temperatura	tweet	casos notif	casos preditos	ICmin	ICmax	incidência
201631	15		9	9	9	9	2
201632	13		8	8	8	8	2
201633	16	0	10	10	10	10	3
201634	12		7	7	7	7	2
201635	17		5	5	5	5	1
201636	13		1	1	1	1	0

[ver descrição das variáveis](#)

## Regional Maringá

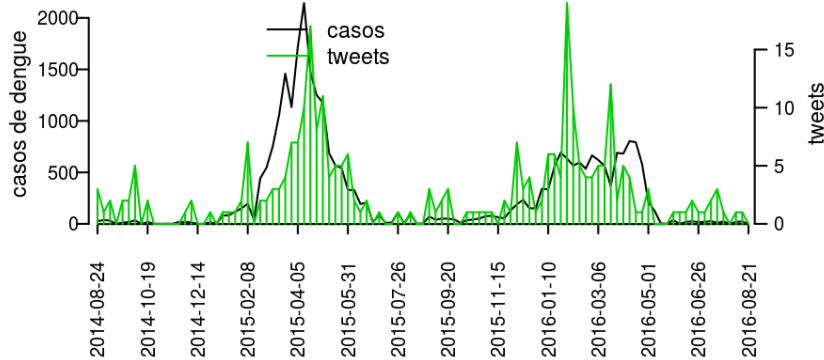


### Municípios

- Atalaia
- Doutor Camargo
- Floráí
- Flórida
- Itaguajé
- Lobato
- Mandaguari
- Maringá
- Munhoz de Melo
- Paçandu
- Presidente Castelo Branco
- Santo Inácio
- São Jorge do Ivaí
- Sarandi
- Uniflor
- Ângulo
- Astorga
- Colorado
- Floresta
- Iguaçu
- Itambé
- Ivatuba
- Mandaguauçu
- Marialva
- Nossa Senhora das Graças
- Nova Esperança
- Ourizona
- Paranacity
- Santa Fé
- Santa Inês

[Início](#)

**Figura 5.** Casos notificados de dengue e Índice de menção em mídia social sobre dengue na Regional Maringá

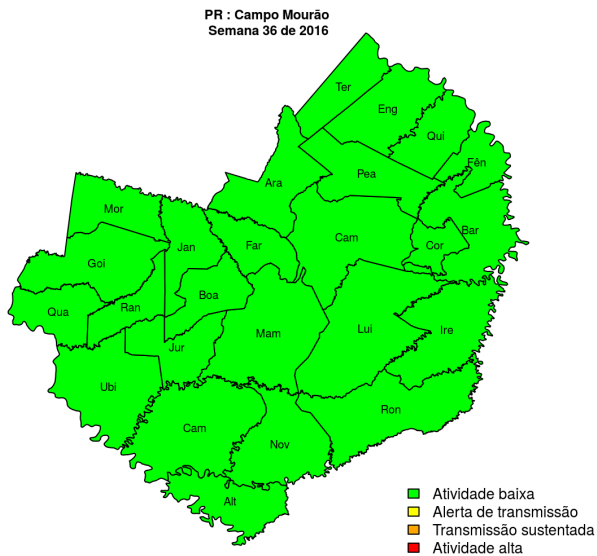


**Tabela 5.** Resumo das últimas seis semanas epidemiológicas na Regional Maringá

SE	temperatura	tweet	casos notif	casos preditos	ICmin	ICmax	incidência
201631	15		39	42	39	42	5
201632	13		48	52	49	53	6
201633	16		41	46	43	47	5
201634	12		38	46	41	47	5
201635	17		29	39	35	40	4
201636			3	3	3	4	0

[ver descrição das variáveis](#)

## Regional Campo Mourão

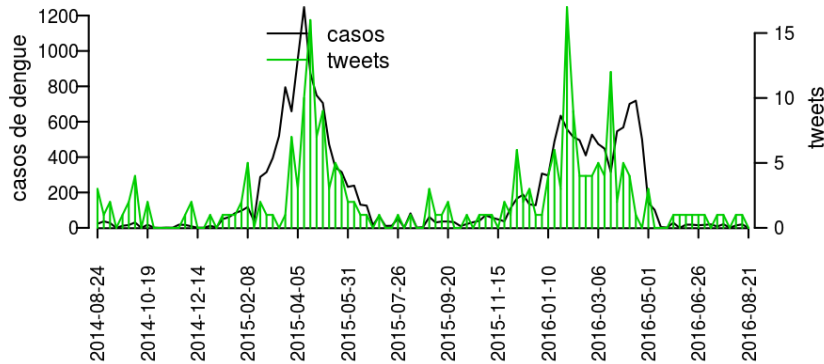


### Municípios

- Barbosa Ferraz
- Campina da Lagoa
- Campo Mourão
- Corumbataí do Sul
- Engenheiro Beltrão
- Fênix
- Nova Cantu
- Quinta do Sol
- Roncador
- Altamira do Paraná
- Araruna
- Boa Esperança
- Farol
- Goioerê
- Iretama
- Janiópolis
- Juranda
- Luiziana
- Mamborê
- Moreira Sales
- Peabiru
- Quarto Centenário
- Rancho Alegre D'Oeste
- Terra Boa
- Ubitatã

[Início](#)

**Figura 6.** Casos notificados de dengue e Índice de menção em mídia social sobre dengue na Regional Campo Mourão



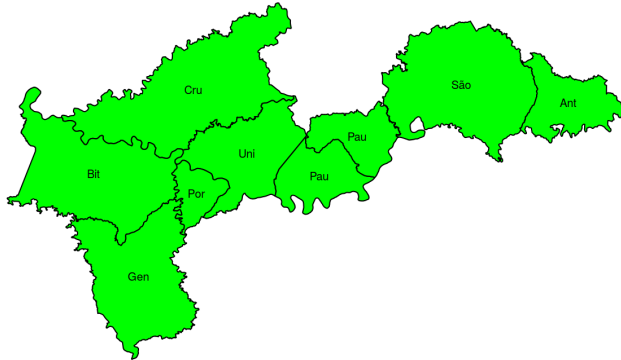
**Tabela 6.** Resumo das últimas seis semanas epidemiológicas na Regional Campo Mourão

SE	temperatura	tweet	casos notif	casos preditos	ICmin	ICmax	incidência
201631	15		12	12	12	12	4
201632	13		9	9	9	9	3
201633	16		2	2	2	2	1
201634	12		3	3	3	4	1
201635	17		0	0	0	0	0
201636	13		2	3	2	3	1

[ver descrição das variáveis](#)

# Regional União da Vitória

PR : União da Vitória  
Semana 36 de 2016



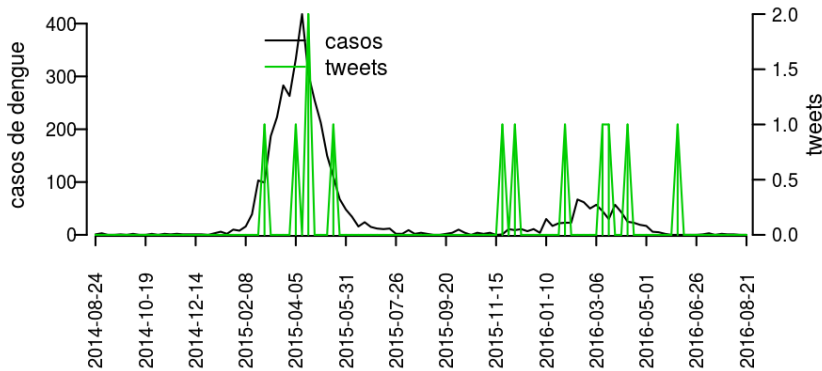
## Municípios

- Bituruna
- Paulo Frontin
- São Mateus do Sul
- União da Vitória
- Cruz Machado
- Antônio Olinto
- General Carneiro
- Paula Freitas
- Porto Vitória

Início

- Atividade baixa
- Alerta de transmissão
- Transmissão sustentada
- Atividade alta

**Figura 7.** Casos notificados de dengue e Índice de menção em mídia social sobre dengue na Regional União da Vitória



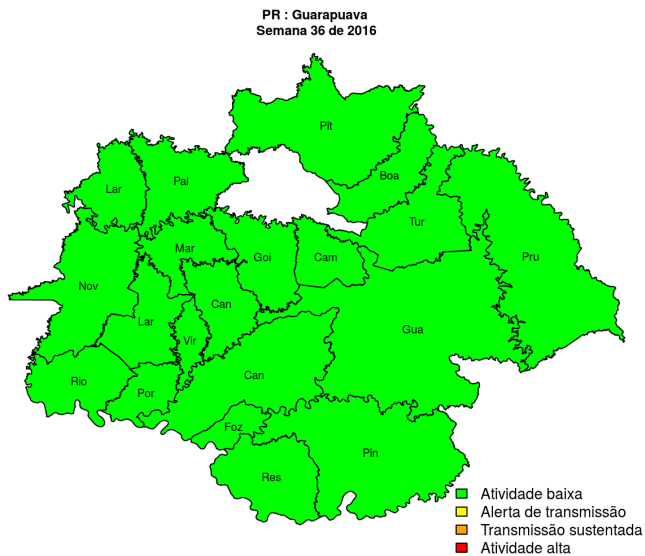
**Tabela 7.** Resumo das últimas seis semanas epidemiológicas na Regional União da Vitória

SE	temperatura	tweet	casos notif	casos preditos	ICmin	ICmax	incidência
201631	11		0	0	0	0	0
201632	7		0	0	0	0	0
201633	11		0	0	0	0	0
201634	7		0	0	0	0	0
201635	12		0	0	0	0	0
201636	10		0	0	0	0	0

[ver descrição das variáveis](#)



## Regional Guarapuava

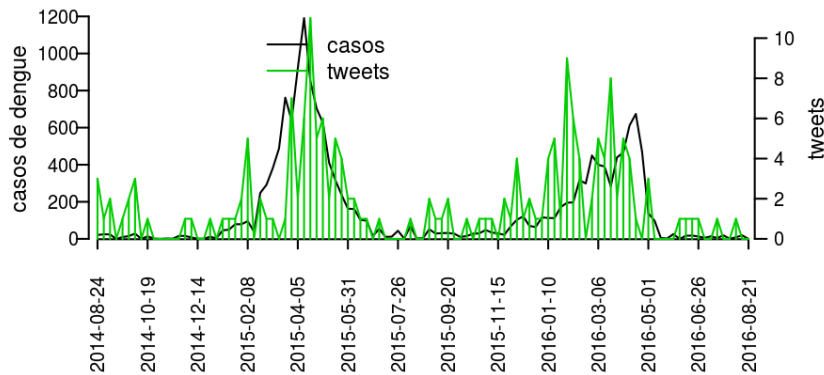


### Municípios

- Boa Ventura de São Roque
- Foz do Jordão
- Goioxim
- Guarapuava
- Laranjal
- Palmital
- Pinhão
- Porto Barreiro
- Prudentópolis
- Campina do Simão
- Cândói
- Cantagalo
- Laranjeiras do Sul
- Marquinho
- Nova Laranjeiras
- Pitanga
- Reserva do Iguaçu
- Rio Bonito do Iguaçu
- Turvo
- Virmond

[Início](#)

**Figura 8.** Casos notificados de dengue e Índice de menção em mídia social sobre dengue na Regional Guarapuava



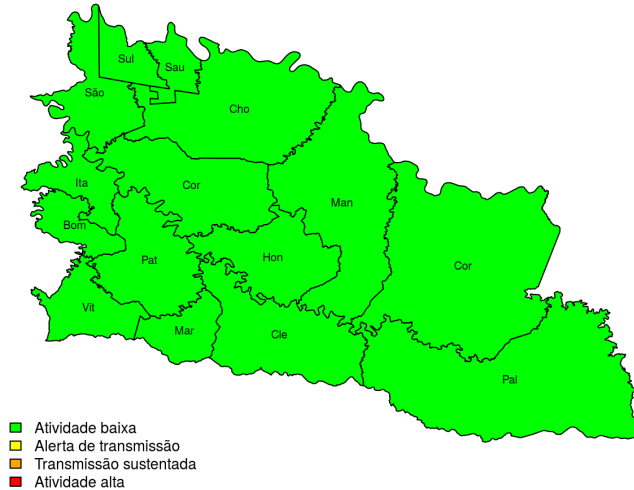
**Tabela 8.** Resumo das últimas seis semanas epidemiológicas na Regional Guarapuava

SE	temperatura	tweet	casos notif	casos preditos	ICmin	ICmax	incidência
201631	11		1	1	1	1	0
201632	7		0	0	0	0	0
201633	11		0	0	0	0	0
201634	7		1	1	1	1	0
201635	12		2	2	2	2	0
201636	10		0	0	0	0	0

[ver descrição das variáveis](#)

## Regional Pato Branco

PR : Pato Branco  
Semana 36 de 2016

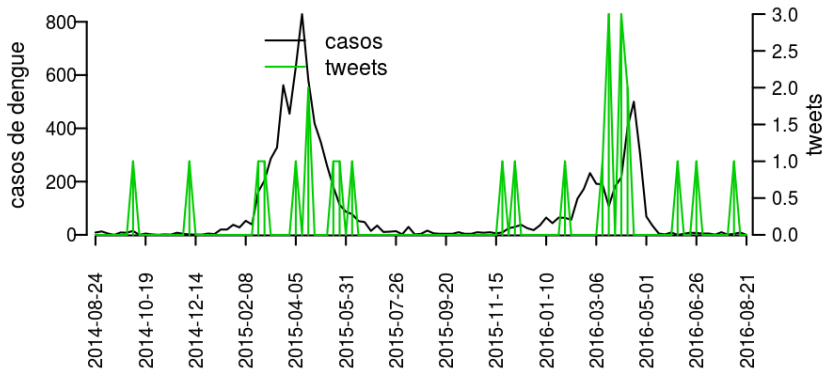


### Municípios

- Bom Sucesso do Sul
- Mariópolis
- Vitorino
- Chopinzinho
- Clevelândia
- Coronel Domingos Soares
- Coronel Vivida
- Honório Serpa
- Itapejara d'Oeste
- Mangueirinha
- Palmas
- Pato Branco
- São João
- Saudade do Iguaçu
- Sulina

Início

**Figura 9.** Casos notificados de dengue e Índice de menção em mídia social sobre dengue na Regional Pato Branco



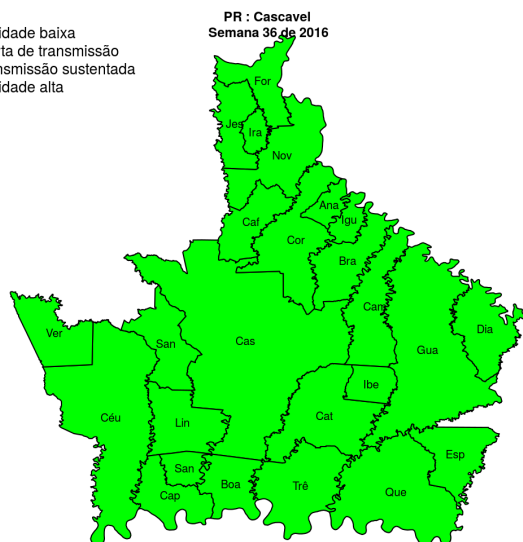
**Tabela 9.** Resumo das últimas seis semanas epidemiológicas na Regional Pato Branco

SE	temperatura	tweet	casos notif	casos preditos	ICmin	ICmax	incidência
201631	17		0	0	0	0	0
201632	11	0	1	1	1	1	0
201633	16		0	0	0	0	0
201634	12		1	1	1	1	0
201635	16		0	0	0	0	0
201636			0	0	0	0	0

[ver descrição das variáveis](#)

## Regional Cascavel

- Atividade baixa
- Alerta de transmissão
- Transmissão sustentada
- Atividade alta

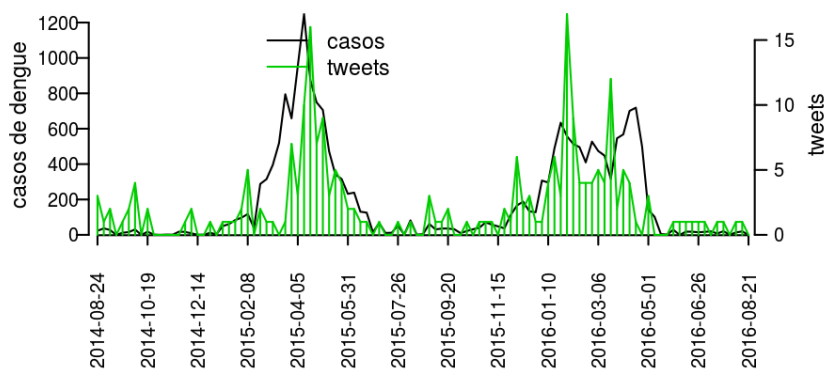


### Municípios

- Céu Azul
- Corbélia
- Formosa do Oeste
- Iguatu
- Iracema do Oeste
- Nova Aurora
- Santa Tereza do Oeste
- Três Barras do Paraná
- Boa Vista da Aparecida
- Braganey
- Cafelândia
- Campo Bonito
- Capitão Leônidas Marques
- Cascavel
- Catanduvas
- Diamante do Sul
- Espigão Alto do Iguaçu
- Guaraniaçu
- Ibema
- Jesuítas
- Lindoeste
- Quedas do Iguaçu
- Santa Lúcia
- Vera Cruz do Oeste
- Anahy

[Início](#)

**Figura 10.** Casos notificados de dengue e Índice de menção em mídia social sobre dengue na Regional Cascavel

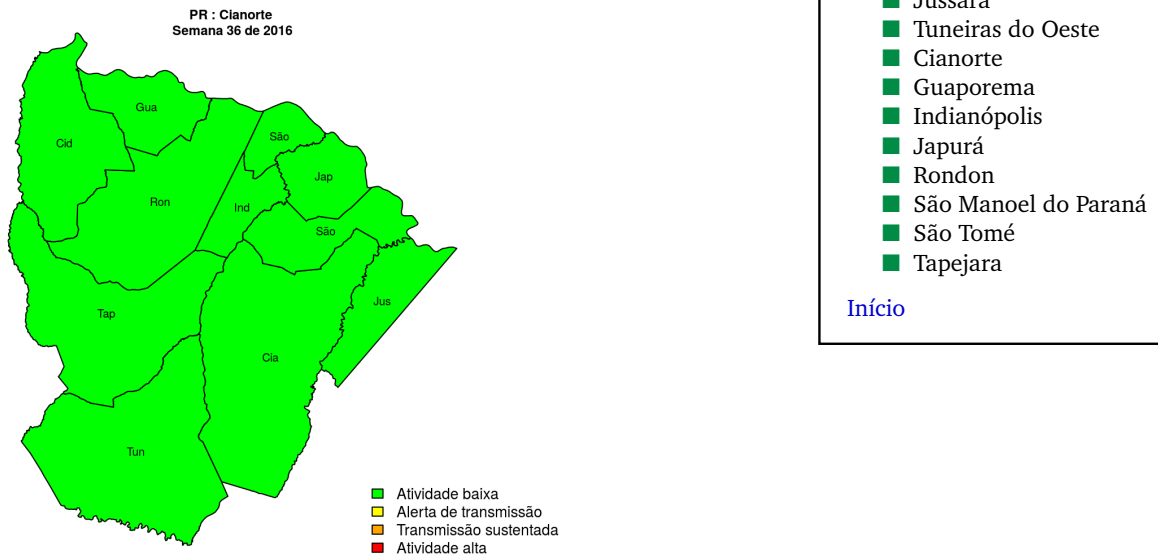


**Tabela 10.** Resumo das últimas seis semanas epidemiológicas na Regional Cascavel

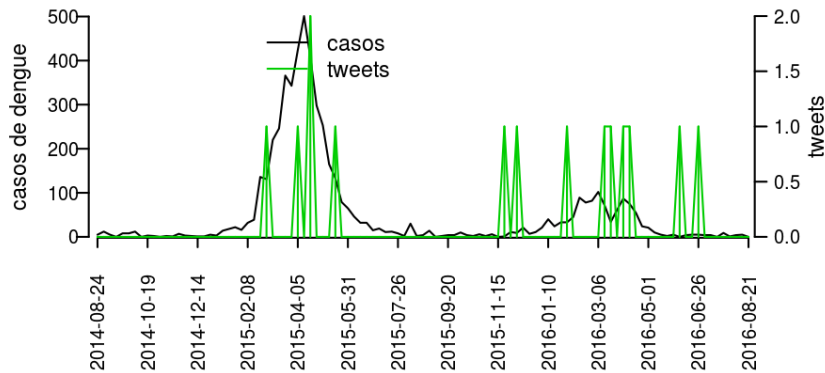
SE	temperatura	tweet	casos notif	casos preditos	ICmin	ICmax	incidência
201631	16		17	17	17	17	3
201632	11		16	16	16	16	3
201633	16		16	16	16	17	3
201634	12		16	17	16	18	3
201635	15		13	14	13	15	2
201636	9		0	0	0	0	0

[ver descrição das variáveis](#)

## Regional Cianorte



**Figura 11.** Casos notificados de dengue e Índice de menção em mídia social sobre dengue na Regional Cianorte

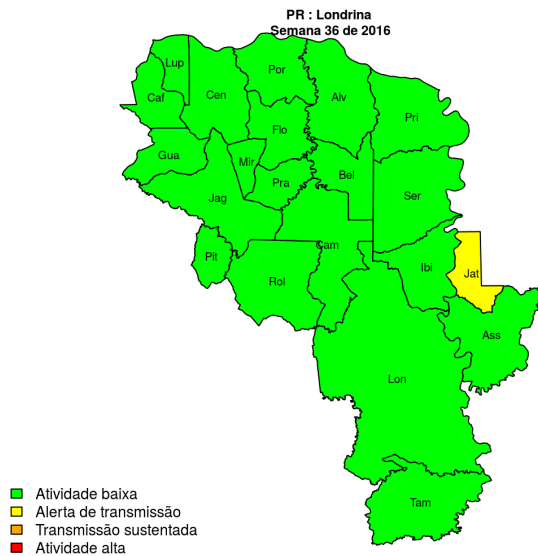


**Tabela 11.** Resumo das últimas seis semanas epidemiológicas na Regional Cianorte

SE	temperatura	tweet	casos notif	casos preditos	ICmin	ICmax	incidência
201631	15	0	2	2	2	2	1
201632	13	0	1	1	1	1	1
201633	16		2	2	2	2	1
201634	12		2	2	2	2	1
201635	17		0	0	0	0	0
201636	13		0	0	0	0	0

[ver descrição das variáveis](#)

## Regional Londrina

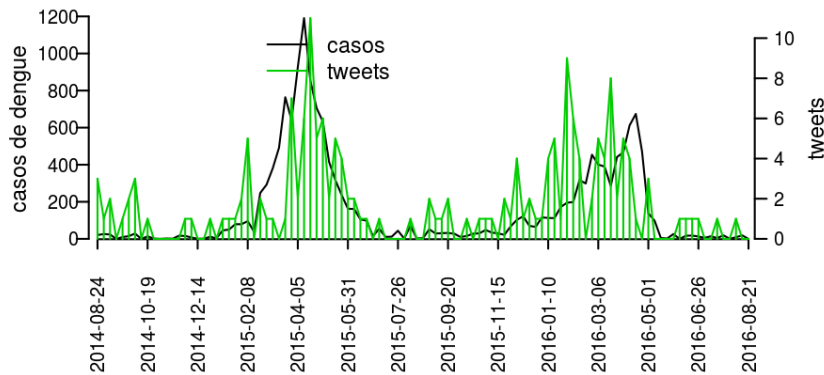


### Municípios

- Ibiporã
- Lupionópolis
- Alvorada do Sul
- Assaí
- Bela Vista do Paraíso
- Cafeara
- Cambé
- Centenário do Sul
- Florestópolis
- Guaraci
- Jaguapitã
- Jataizinho
- Londrina
- Miraselva
- Pitangueiras
- Porecatu
- Prado Ferreira
- Primeiro de Maio
- Rolândia
- Sertanópolis
- Tamarana

[Início](#)

**Figura 12.** Casos notificados de dengue e Índice de menção em mídia social sobre dengue na Regional Londrina

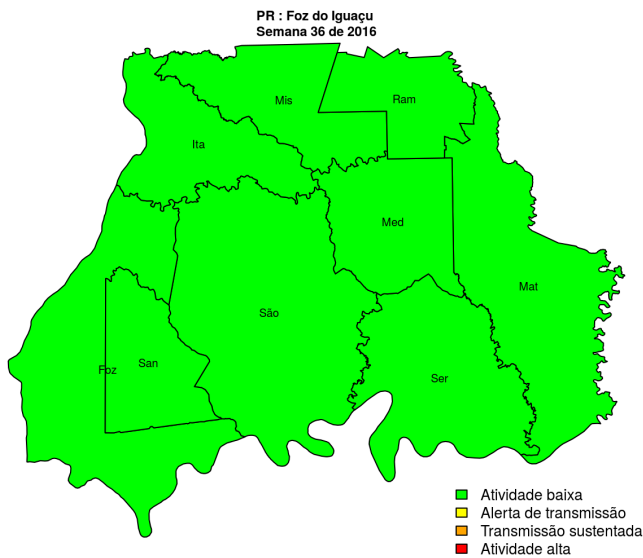


**Tabela 12.** Resumo das últimas seis semanas epidemiológicas na Regional Londrina

SE	temperatura	tweet	casos notif	casos preditos	ICmin	ICmax	incidência
201631	15		110	119	112	122	12
201632	13		91	101	98	105	10
201633	17		112	132	122	139	12
201634	12		128	162	145	168	14
201635	17		55	74	64	77	6
201636			0	0	0	0	0

[ver descrição das variáveis](#)

## Regional Foz do Iguaçu

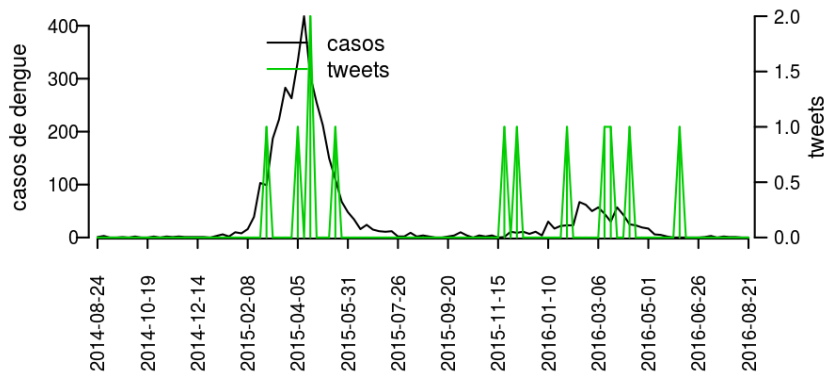


### Municípios

- Itaipulândia
- Matelândia
- Foz do Iguaçu
- Medianeira
- Missal
- Ramilândia
- Santa Terezinha de Itaipu
- São Miguel do Iguaçu
- Serranópolis do Iguaçu

[Início](#)

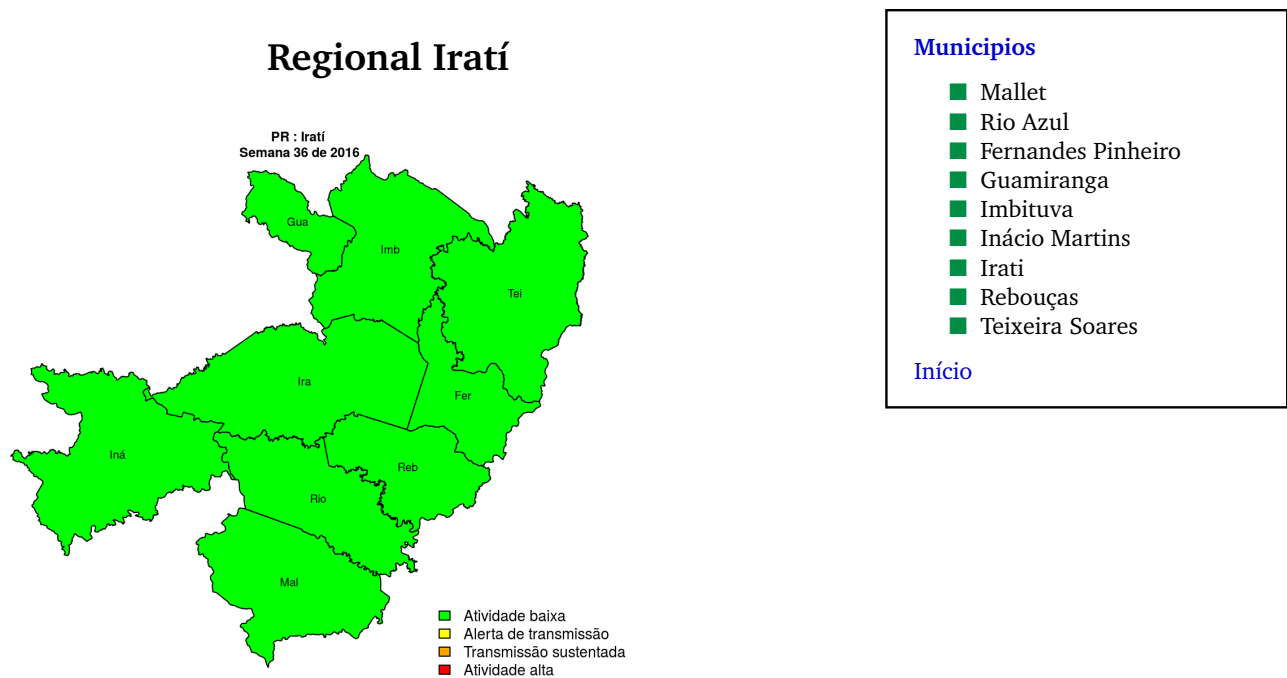
**Figura 13.** Casos notificados de dengue e Índice de menção em mídia social sobre dengue na Regional Foz do Iguaçu



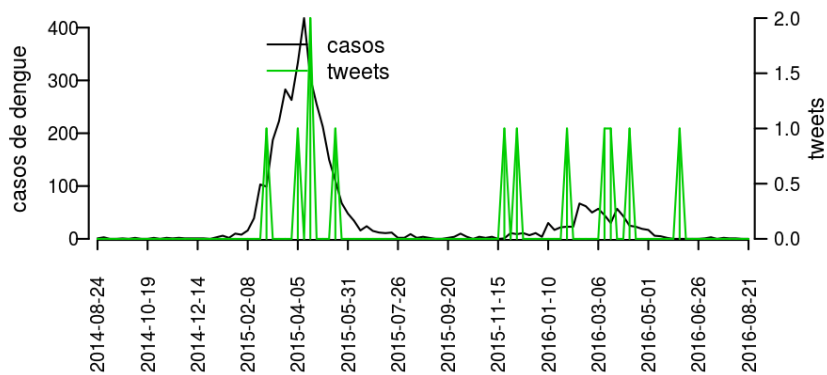
**Tabela 13.** Resumo das últimas seis semanas epidemiológicas na Regional Foz do Iguaçu

SE	temperatura	tweet	casos notif	casos preditos	ICmin	ICmax	incidência
201631	16	2	12	12	12	13	3
201632	11		9	9	9	9	2
201633	16		14	15	14	16	3
201634	12		17	19	17	20	4
201635	15		10	10	10	11	2
201636	9		2	2	2	2	0

[ver descrição das variáveis](#)



**Figura 14.** Casos notificados de dengue e Índice de menção em mídia social sobre dengue na Regional Iratí

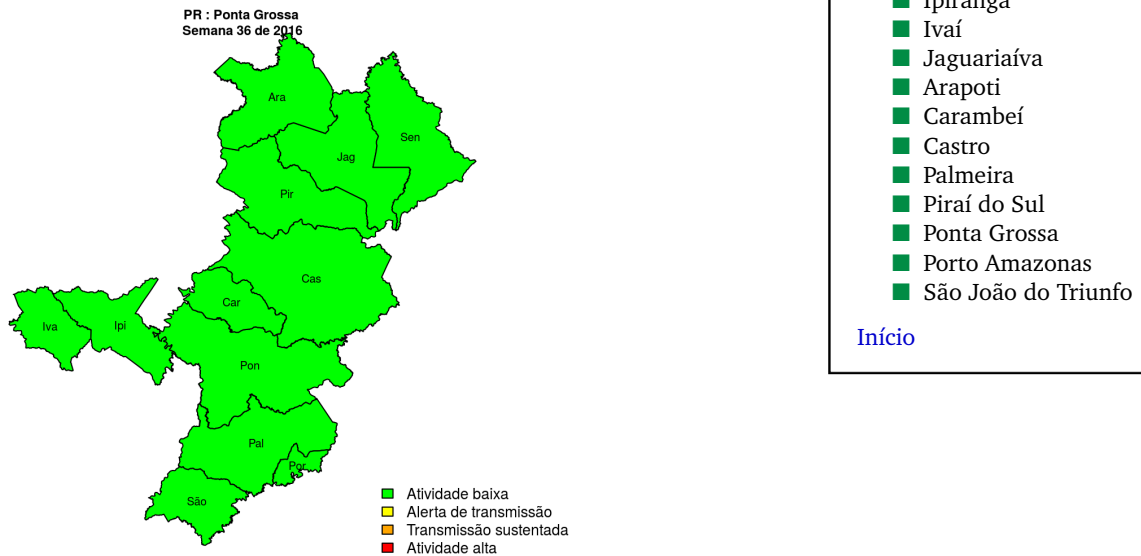


**Tabela 14.** Resumo das últimas seis semanas epidemiológicas na Regional Iratí

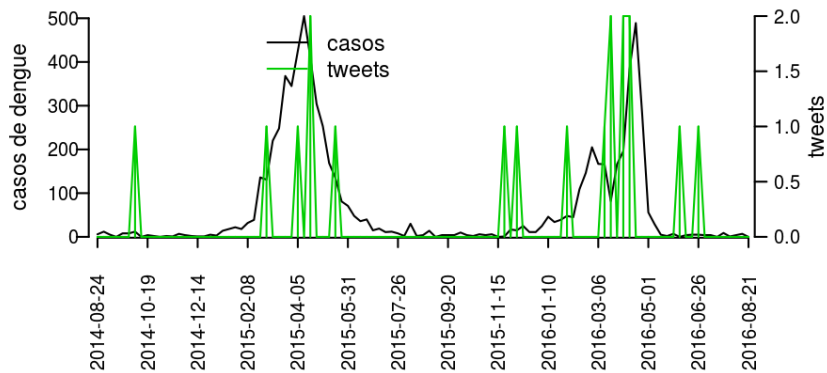
SE	temperatura	tweet	casos notif	casos preditos	ICmin	ICmax	incidência
201631	11	0	2	2	2	2	1
201632	7		0	0	0	0	0
201633	11		0	0	0	0	0
201634	7		1	1	1	1	1
201635	12		0	0	0	0	0
201636	10		0	0	0	0	0

[ver descrição das variáveis](#)

## Regional Ponta Grossa



**Figura 15.** Casos notificados de dengue e Índice de menção em mídia social sobre dengue na Regional Ponta Grossa



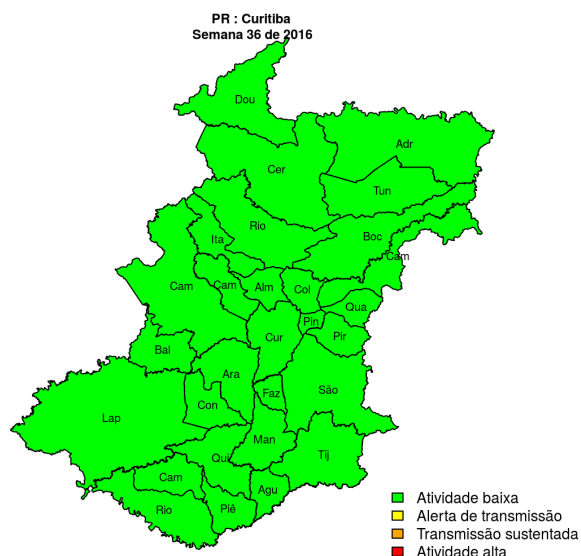
**Tabela 15.** Resumo das últimas seis semanas epidemiológicas na Regional Ponta Grossa

SE	temperatura	tweet	casos notif	casos preditos	ICmin	ICmax	incidência
201631	11		1	1	1	1	0
201632	7		2	2	2	2	0
201633	11		1	1	1	1	0
201634	7		1	1	1	1	0
201635	12		1	1	1	1	0
201636	10		0	0	0	0	0

[ver descrição das variáveis](#)



## Regional Curitiba

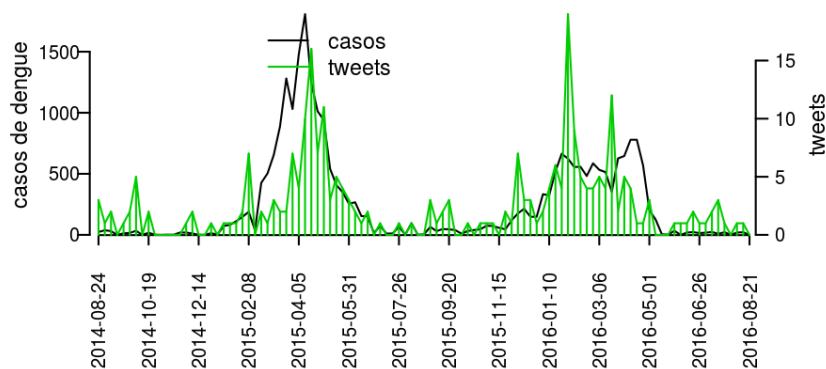


### Municípios

- Cerro Azul
- Colombo
- Contenda
- Curitiba
- Fazenda Rio Grande
- Itaperuçu
- Lapa
- Mandirituba
- Adrianópolis
- Agudos do Sul
- Almirante Tamandaré
- Araucária
- Balsa Nova
- Bocaiúva do Sul
- Campina Grande do Sul
- Campo do Tenente
- Campo Largo
- Campo Magro
- Piên
- Pinhais
- Piraquara
- Quatro Barras
- Quitandinha
- Rio Branco do Sul
- Rio Negro
- São José dos Pinhais
- Tijucas do Sul
- Tunas do Paraná
- Doutor Ulysses

[Início](#)

**Figura 16.** Casos notificados de dengue e Índice de menção em mídia social sobre dengue na Regional Curitiba

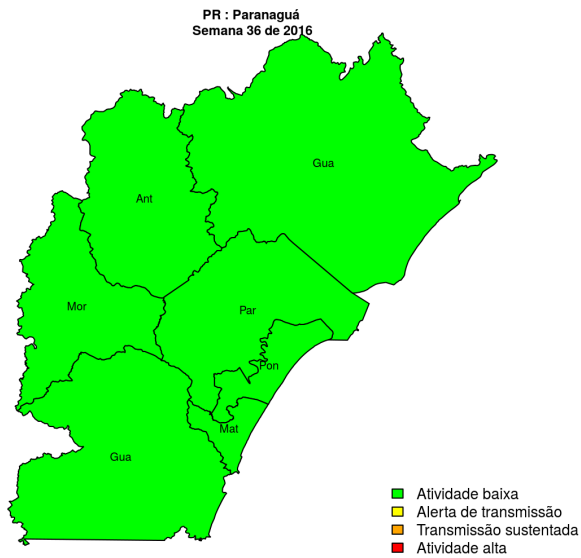


**Tabela 16.** Resumo das últimas seis semanas epidemiológicas na Regional Curitiba

SE	temperatura	tweet	casos notif	casos preditos	ICmin	ICmax	incidência
201631	11		33	36	33	37	1
201632	7		24	27	24	27	1
201633	12		23	27	23	28	1
201634	7		17	21	18	22	0
201635	13		7	10	8	11	0
201636			1	1	1	2	0

[ver descrição das variáveis](#)

## Regional Paranaguá

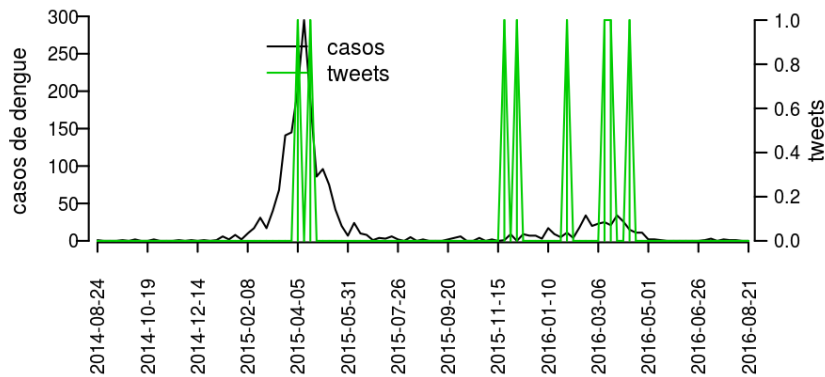


### Municípios

- Guaraqueçaba
- Guaratuba
- Matinhos
- Antonina
- Morretes
- Paranaguá
- Pontal do Paraná

Início

**Figura 17.** Casos notificados de dengue e Índice de menção em mídia social sobre dengue na Regional Paranaguá

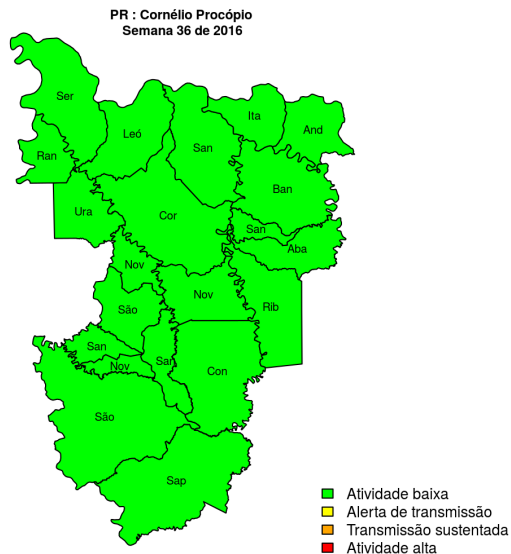


**Tabela 17.** Resumo das últimas seis semanas epidemiológicas na Regional Paranaguá

SE	temperatura	tweet	casos notif	casos preditos	ICmin	ICmax	incidência
201631	11		2	2	2	2	1
201632	7		4	4	4	4	1
201633	11	2	14	14	14	14	5
201634	7		15	15	15	16	5
201635	12		10	10	10	11	4
201636	10		0	0	0	0	0

[ver descrição das variáveis](#)

## Regional Cornélio Procópio

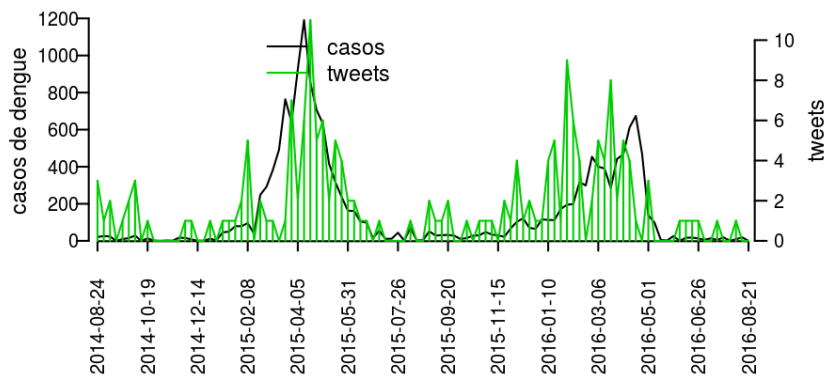


### Municípios

- Itambaracá
- Andirá
- Bandeirantes
- Congonhinhas
- Cornélio Procópio
- Leopólis
- Nova América da Colina
- Nova Fátima
- Nova Santa Bárbara
- Rancho Alegre
- Ribeirão do Pinhal
- Santa Amélia
- Santa Cecília do Pavão
- Santa Mariana
- Santo Antônio do Paraíso
- São Jerônimo da Serra
- São Sebastião da Amoreira
- Sapopema
- Sertaneja
- Uraí
- Abatiá

[Início](#)

**Figura 18.** Casos notificados de dengue e Índice de menção em mídia social sobre dengue na Regional Cornélio Procópio

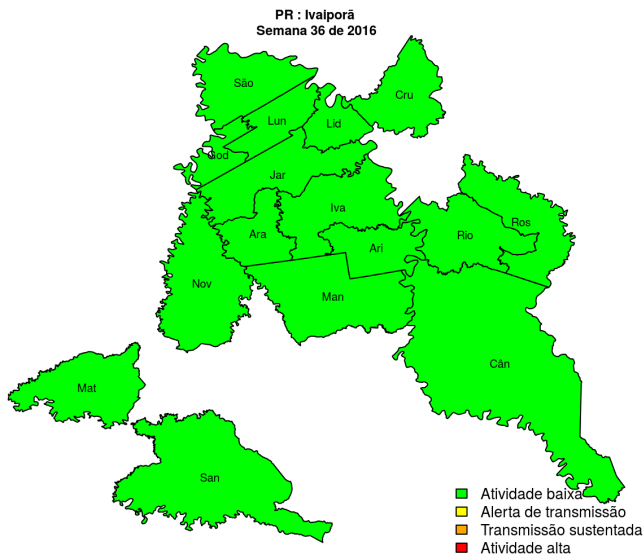


**Tabela 18.** Resumo das últimas seis semanas epidemiológicas na Regional Cornélio Procópio

SE	temperatura	tweet	casos notif	casos preditos	ICmin	ICmax	incidência
201631	15		4	4	4	4	2
201632	13		6	6	6	6	3
201633	16		3	3	3	3	1
201634	12		2	2	2	2	1
201635	17		4	4	4	4	2
201636	13		0	0	0	0	0

[ver descrição das variáveis](#)

## Regional Ivaiporã

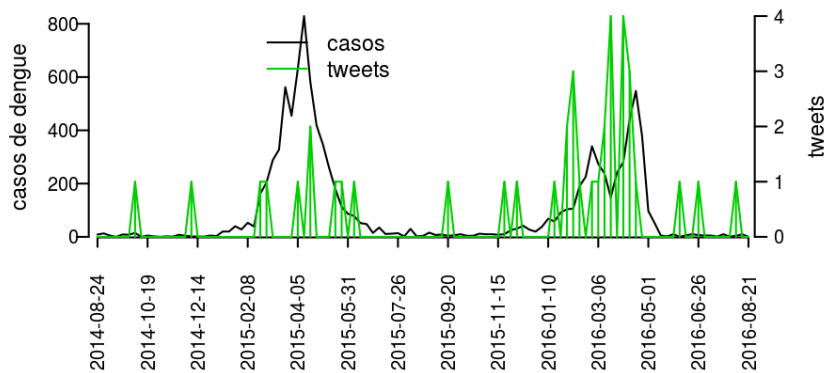


### Municípios

- Arapuã
- Ariranha do Ivaí
- Cândido de Abreu
- Cruzmaltina
- Godoy Moreira
- Ivaiporã
- Jardim Alegre
- Lidianópolis
- Lunardelli
- Manoel Ribas
- Mato Rico
- Nova Tebas
- Rio Branco do Ivaí
- Rosário do Ivaí
- Santa Maria do Oeste
- São João do Ivaí

[Início](#)

**Figura 19.** Casos notificados de dengue e Índice de menção em mídia social sobre dengue na Regional Ivaiporã

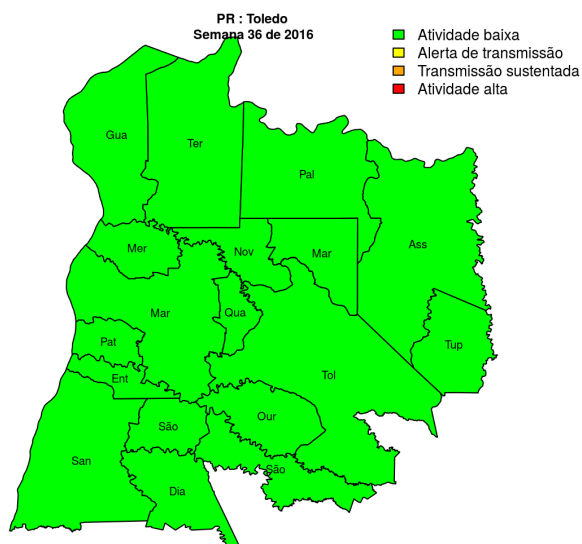


**Tabela 19.** Resumo das últimas seis semanas epidemiológicas na Regional Ivaiporã

SE	temperatura	tweet	casos notif	casos preditos	ICmin	ICmax	incidência
201631	15		1	1	1	1	1
201632	13		0	0	0	0	0
201633	16	0	0	0	0	0	0
201634	12		1	1	1	1	1
201635	17		1	1	1	1	1
201636	13		0	0	0	0	0

[ver descrição das variáveis](#)

## Regional Toledo

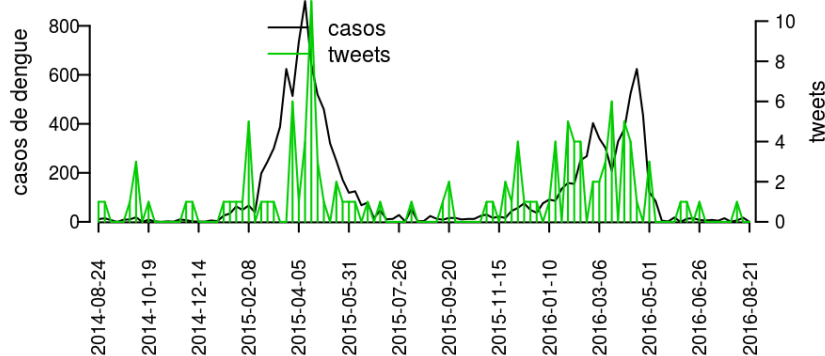


### Municípios

- Assis Chateaubriand
- Diamante D'Oeste
- Entre Rios do Oeste
- Guaíra
- Marechal Cândido Rondon
- Maripá
- Mercedes
- Nova Santa Rosa
- Ouro Verde do Oeste
- Palotina
- Pato Bragado
- Quatro Pontes
- Santa Helena
- São José das Palmeiras
- São Pedro do Iguaçu
- Terra Roxa
- Toledo
- Tupãssi

[Início](#)

**Figura 20.** Casos notificados de dengue e Índice de menção em mídia social sobre dengue na Regional Toledo

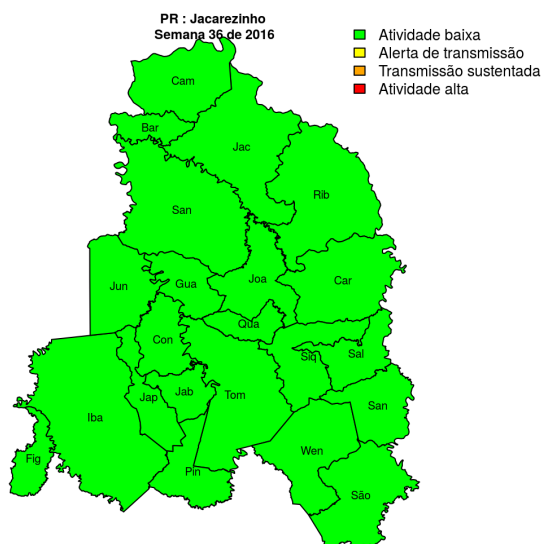


**Tabela 20.** Resumo das últimas seis semanas epidemiológicas na Regional Toledo

SE	temperatura	tweet	casos notif	casos preditos	ICmin	ICmax	incidência
201631	16		13	13	13	13	3
201632	11		1	1	1	1	0
201633	16		9	9	9	9	2
201634	12		6	6	6	6	2
201635	15		5	5	5	5	1
201636	9		6	6	6	6	2

[ver descrição das variáveis](#)

## Regional Jacarezinho

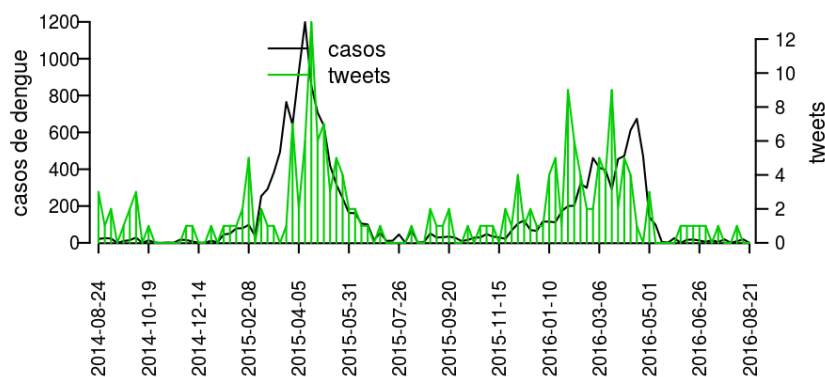


### Municípios

- Barra do Jacaré
- Cambará
- Carlópolis
- Conselheiro Mairinck
- Figueira
- Guapirama
- Ibaiti
- Jaboti
- Jacarezinho
- Japira
- Joaquim Távora
- Jundiá do Sul
- Pinhalão
- Quatiguá
- Ribeirão Claro
- Salto do Itararé
- Santana do Itararé
- Santo Antônio da Platina
- São José da Boa Vista
- Siqueira Campos
- Tomazina
- Wenceslau Braz

[Início](#)

**Figura 21.** Casos notificados de dengue e Índice de menção em mídia social sobre dengue na Regional Jacarezinho

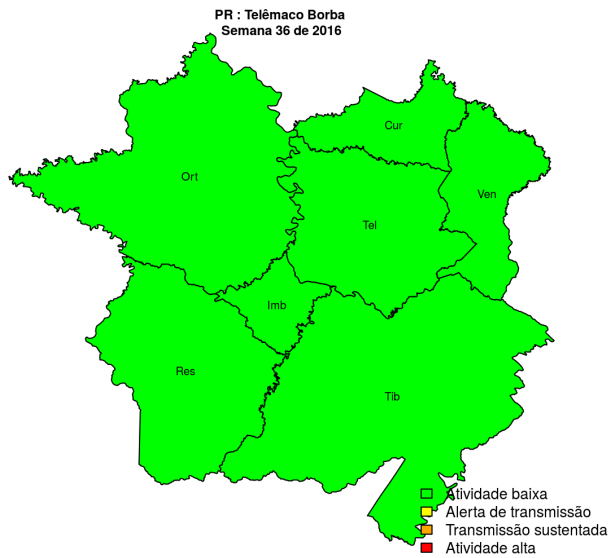


**Tabela 21.** Resumo das últimas seis semanas epidemiológicas na Regional Jacarezinho

SE	temperatura	tweet	casos notif	casos preditos	ICmin	ICmax	incidência
201631	15		4	4	4	4	1
201632	13		4	4	4	4	1
201633	16		3	3	3	3	1
201634	12		0	0	0	0	0
201635	17		3	4	3	4	1
201636	13		0	0	0	0	0

[ver descrição das variáveis](#)

## Regional Telêmaco Borba

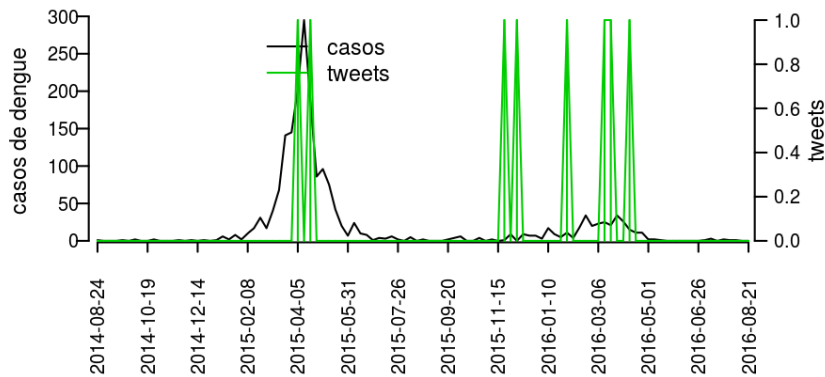


### Municípios

- Curiúva
- Imbaú
- Ortigueira
- Reserva
- Telêmaco Borba
- Tibagi
- Ventania

Início

**Figura 22.** Casos notificados de dengue e Índice de menção em mídia social sobre dengue na Regional Telêmaco Borba



**Tabela 22.** Resumo das últimas seis semanas epidemiológicas na Regional Telêmaco Borba

SE	temperatura	tweet	casos notif	casos preditos	ICmin	ICmax	incidência
201631	15	0	2	2	2	2	1
201632	13		3	3	3	3	2
201633	16		3	3	3	3	2
201634	12		1	1	1	1	1
201635	17		2	2	2	2	1
201636	13		0	0	0	0	0

[ver descrição das variáveis](#)

## Resumo da situação epidemiológica da dengue nos municípios de Paraná, na semana 36 de 2016

Município	Regional	Temperatura	Tweets	Casos	Incidencia	Rt	Nível
Abatiá	Cornélio Procópio	12.6		0	0.0	0.0	verde
Adrianópolis	Curitiba	9.6		0	0.0	0.0	verde
Agudos do Sul	Curitiba			0	0.0		verde
Almirante Tamandaré	Curitiba	9.6		0	0.0	0.0	verde
Altamira do Paraná	Campo Mourão	12.6		0	0.0	0.0	verde
Alto Paraíso	Umuarama	12.6		0	0.0	0.0	verde
Alto Paraná	Paranavaí	12.6		0	0.0	0.0	verde
Alto Piquiri	Umuarama	12.6		0	0.0	0.0	verde
Altônia	Umuarama	12.6		0	0.0	0.0	verde
Alvorada do Sul	Londrina	12.6		0	0.0	0.0	verde
Amaporã	Paranavaí	12.6		0	0.0	0.0	verde
Ampére	Francisco Beltrão	9.1		0	0.0	0.0	verde
Anahy	Cascavel	9.1		0	0.0	0.0	verde
Andirá	Cornélio Procópio	12.6		0	0.0	0.0	verde
Ângulo	Maringá	12.6		0	0.0	0.0	verde
Antonina	Paranaguá	9.6		0	0.0	0.0	verde
Antônio Olinto	União da Vitória	9.6		0	0.0	0.0	verde
Apucarana	Apucarana	12.6		0	0.0	0.0	verde
Arapongas	Apucarana	12.6		0	0.0	0.0	verde
Arapoti	Ponta Grossa	9.6		0	0.0	0.0	verde
Arapuã	Ivaiporã	12.6		0	0.0	0.0	verde
Araruna	Campo Mourão	12.6		0	0.0	0.0	verde
Araucária	Curitiba	9.6		0	0.0	0.0	verde
Ariranha do Ivaí	Ivaiporã	12.6		0	0.0	0.0	verde
Assaí	Londrina	12.6		0	0.0	0.0	verde
Assis Chateaubriand	Toledo	9.1		0	0.0	0.0	verde
Astorga	Maringá	12.6		0	0.0	0.0	verde
Atalaia	Maringá	12.6		0	0.0	0.0	verde
Balsa Nova	Curitiba	9.6		0	0.0	0.0	verde
Bandeirantes	Cornélio Procópio	12.6		0	0.0	0.0	verde
Barbosa Ferraz	Campo Mourão	12.6		0	0.0	0.0	verde
Barra do Jacaré	Jacarezinho	12.6		0	0.0	0.0	verde
Barracão	Francisco Beltrão	9.1		0	0.0	0.0	verde
Bela Vista da Caroba	Francisco Beltrão	9.1		0	0.0	0.0	verde
Bela Vista do Paraíso	Londrina	12.6		0	0.0	0.0	verde
Bituruna	União da Vitória	9.6		0	0.0	0.0	verde
Boa Esperança	Campo Mourão	12.6		0	0.0	0.0	verde
Boa Esperança do Iguaçu	Francisco Beltrão	9.1		0	0.0	0.0	verde
Boa Ventura de São Roque	Guarapuava	9.6		0	0.0	0.0	verde
Boa Vista da Aparecida	Cascavel	9.1		0	0.0	0.0	verde
Bocaiúva do Sul	Curitiba	9.6		0	0.0	0.0	verde
Bom Jesus do Sul	Francisco Beltrão	9.1		0	0.0	0.0	verde
Bom Sucesso	Apucarana	12.6		0	0.0	0.0	verde
Bom Sucesso do Sul	Pato Branco			0	0.0	0.0	verde
Borrazópolis	Apucarana	12.6		0	0.0	0.0	verde
Braganey	Cascavel	9.1		0	0.0	0.0	verde
Brasilândia do Sul	Umuarama	12.6		0	0.0	0.0	verde
Cafeara	Londrina			0	0.0	0.0	verde
Cafelândia	Cascavel	9.1		0	0.0	0.0	verde
Cafezal do Sul	Umuarama	12.6		0	0.0	0.0	verde
Califórnia	Apucarana	12.6		0	0.0	0.0	verde
Cambará	Jacarezinho	12.6		0	0.0	0.0	verde

Continua na próxima página



Município	Regional	Temperatura	Tweets	Casos	Incidência	Rt	Nível
Cambé	Londrina	12.6		0	0.0	0.0	verde
Cambira	Apucarana	12.6		0	0.0	0.0	verde
Campina da Lagoa	Campo Mourão	12.6		0	0.0	0.0	verde
Campina do Simão	Guarapuava	9.6		0	0.0		verde
Campina Grande do Sul	Curitiba	9.6		0	0.0	0.0	verde
Campo Bonito	Cascavel	9.1		0	0.0	0.0	verde
Campo do Tenente	Curitiba	9.6		0	0.0		verde
Campo Largo	Curitiba	9.6		0	0.0	0.0	verde
Campo Magro	Curitiba	9.6		0	0.0	0.0	verde
Campo Mourão	Campo Mourão	12.6		0	0.0	0.0	verde
Cândido de Abreu	Ivaiporã	12.6		0	0.0	0.0	verde
Candói	Guarapuava	9.6		0	0.0	0.0	verde
Cantagalo	Guarapuava	9.6		0	0.0	0.0	verde
Capanema	Francisco Beltrão	9.1		0	0.0	0.0	verde
Capitão Leônidas Marques	Cascavel	9.1		0	0.0	0.0	verde
Carambeí	Ponta Grossa	9.6		0	0.0	0.0	verde
Carlópolis	Jacarezinho	12.6		0	0.0	0.0	verde
Cascavel	Cascavel	9.1		0	0.0	0.0	verde
Castro	Ponta Grossa	9.6		0	0.0	0.0	verde
Catanduvas	Cascavel	9.1		0	0.0	0.0	verde
Centenário do Sul	Londrina			0	0.0	0.0	verde
Cerro Azul	Curitiba	9.6		0	0.0	0.0	verde
Céu Azul	Cascavel	9.1		0	0.0	0.0	verde
Chopinzinho	Pato Branco	9.1		0	0.0	0.0	verde
Cianorte	Cianorte	12.6		0	0.0	0.0	verde
Cidade Gaúcha	Cianorte	12.6		0	0.0	0.0	verde
Clevelândia	Pato Branco			0	0.0	0.0	verde
Colombo	Curitiba	9.6		0	0.0	0.0	verde
Colorado	Maringá	12.6		0	0.0	0.0	verde
Congonhinhas	Cornélio Procópio	12.6		0	0.0	0.0	verde
Conselheiro Mairinck	Jacarezinho	12.6		0	0.0	0.0	verde
Contenda	Curitiba	9.6		0	0.0	0.0	verde
Corbélia	Cascavel	9.1		0	0.0	0.0	verde
Cornélio Procópio	Cornélio Procópio	12.6		0	0.0	0.0	verde
Coronel Domingos Soares	Pato Branco	9.1		0	0.0	0.0	verde
Coronel Vivida	Pato Branco	9.1		0	0.0	0.0	verde
Corumbataí do Sul	Campo Mourão	12.6		0	0.0	0.0	verde
Cruz Machado	União da Vitória	9.6		0	0.0	0.0	verde
Cruzeiro do Iguaçu	Francisco Beltrão	9.1		0	0.0	0.0	verde
Cruzeiro do Oeste	Umuarama	12.6		0	0.0	0.0	verde
Cruzeiro do Sul	Paranavaí	12.6		0	0.0	0.0	verde
Cruzmalta	Ivaiporã	12.6		0	0.0	0.0	verde
Curitiba	Curitiba	9.6		1	0.1	0.1	verde
Curiúva	Telêmaco Borba	12.6		0	0.0	0.0	verde
Diamante do Norte	Paranavaí	12.6		0	0.0	0.0	verde
Diamante do Sul	Cascavel	9.1		0	0.0	0.0	verde
Diamante D'Oeste	Toledo	9.1		0	0.0	0.0	verde
Dois Vizinhos	Francisco Beltrão	9.1		0	0.0	0.0	verde
Douradina	Umuarama	12.6		0	0.0	0.0	verde
Doutor Camargo	Maringá	12.6		0	0.0	0.0	verde
Doutor Ulysses	Curitiba	9.6		0	0.0		verde
Enéas Marques	Francisco Beltrão	9.1		0	0.0	0.0	verde
Engenheiro Beltrão	Campo Mourão	12.6		0	0.0	0.0	verde
Entre Rios do Oeste	Toledo	9.1		0	0.0	0.0	verde
Esperança Nova	Umuarama	12.6		0	0.0	0.0	verde

Continua na próxima página

Município	Regional	Temperatura	Tweets	Casos	Incidencia	Rt	Nível
Espigão Alto do Iguaçu	Cascavel	9.1		0	0.0	0.0	verde
Farol	Campo Mourão	12.6		0	0.0	0.0	verde
Faxinal	Apucarana	12.6		0	0.0	0.0	verde
Fazenda Rio Grande	Curitiba	9.6		0	0.0	0.0	verde
Fênix	Campo Mourão	12.6		0	0.0	0.0	verde
Fernandes Pinheiro	Iratí	9.6		0	0.0	0.0	verde
Figueira	Jacarezinho	12.6		0	0.0	0.0	verde
Flor da Serra do Sul	Francisco Beltrão			0	0.0	0.0	verde
Floraí	Maringá	12.6		0	0.0	0.0	verde
Floresta	Maringá	12.6		0	0.0	0.0	verde
Florestópolis	Londrina	12.6		0	0.0	0.0	verde
Flórida	Maringá	12.6		0	0.0	0.0	verde
Formosa do Oeste	Cascavel	9.1		0	0.0	0.0	verde
Foz do Iguaçu	Foz do Iguaçu	9.1		1	0.4	0.1	verde
Foz do Jordão	Guarapuava	9.6		0	0.0	0.0	verde
Francisco Alves	Umuarama	12.6		0	0.0	0.0	verde
Francisco Beltrão	Francisco Beltrão	9.1		0	0.0	0.0	verde
General Carneiro	União da Vitória	9.6		0	0.0	0.0	verde
Godoy Moreira	Ivaiporã	12.6		0	0.0	0.0	verde
Goioerê	Campo Mourão	12.6		0	0.0	0.0	verde
Goioxim	Guarapuava	9.6		0	0.0	0.0	verde
Grandes Rios	Apucarana	12.6		0	0.0	0.0	verde
Guaíra	Toledo	9.1		0	0.0	0.0	verde
Guairaçá	Paranavaí	12.6		0	0.0	0.0	verde
Guamiranga	Iratí	9.6		0	0.0	0.0	verde
Guapirama	Jacarezinho	12.6		0	0.0	0.0	verde
Guaporema	Cianorte	12.6		0	0.0	0.0	verde
Guaraci	Londrina	12.6		0	0.0	0.0	verde
Guaraniaçu	Cascavel	9.1		0	0.0	0.0	verde
Guarapuava	Guarapuava	9.6		0	0.0	0.0	verde
Guaraqueçaba	Paranaguá	9.6		0	0.0	0.0	verde
Guaratuba	Paranaguá	9.6		0	0.0	0.0	verde
Honório Serpa	Pato Branco			0	0.0	0.0	verde
Íbaiti	Jacarezinho	12.6		0	0.0	0.0	verde
Íbema	Cascavel	9.1		0	0.0	0.0	verde
Íbiporã	Londrina	12.6		0	0.0	0.0	verde
Icaraíma	Umuarama	12.6		0	0.0	0.0	verde
Iguaraçu	Maringá	12.6		0	0.0	0.0	verde
Iguatu	Cascavel	9.1		0	0.0	0.0	verde
Imbaú	Telêmaco Borba	12.6		0	0.0	0.0	verde
Imbituva	Iratí	9.6		0	0.0	0.0	verde
Inácio Martins	Iratí	9.6		0	0.0	0.0	verde
Inajá	Paranavaí	12.6		0	0.0	0.0	verde
Indianópolis	Cianorte	12.6		0	0.0	0.0	verde
Ipiranga	Ponta Grossa	9.6		0	0.0	0.0	verde
Iporã	Umuarama	12.6		0	0.0	0.0	verde
Iracema do Oeste	Cascavel	9.1		0	0.0	0.0	verde
Irati	Iratí	9.6		0	0.0	0.0	verde
Iretama	Campo Mourão	12.6		0	0.0	0.0	verde
Itaguajé	Maringá			0	0.0	0.0	verde
Itaipulândia	Foz do Iguaçu	9.1		0	0.0	0.0	verde
Itambaracá	Cornélio Procópio	12.6		0	0.0	0.0	verde
Itambé	Maringá	12.6		0	0.0	0.0	verde
Itapejara d'Oeste	Pato Branco			0	0.0	0.0	verde
Itaperuçu	Curitiba	9.6		0	0.0	0.0	verde

Continua na próxima página

Município	Regional	Temperatura	Tweets	Casos	Incidencia	Rt	Nível
Itaúna do Sul	Paranavaí	12.6		0	0.0	0.0	verde
Ivaí	Ponta Grossa	9.6		0	0.0	0.0	verde
Ivaiporã	Ivaiporã	12.6		0	0.0	0.0	verde
Ivaté	Umuarama	12.6		0	0.0	0.0	verde
Ivatuba	Maringá	12.6		0	0.0	0.0	verde
Jaboti	Jacarezinho	12.6		0	0.0		verde
Jacarezinho	Jacarezinho	12.6		0	0.0	0.0	verde
Jaguapitã	Londrina	12.6		0	0.0	0.0	verde
Jaguariaíva	Ponta Grossa	9.6		0	0.0	0.0	verde
Jandaia do Sul	Apucarana	12.6		0	0.0	0.0	verde
Janiópolis	Campo Mourão	12.6		0	0.0	0.0	verde
Japira	Jacarezinho	12.6		0	0.0	0.0	verde
Japurá	Cianorte	12.6		0	0.0	0.0	verde
Jardim Alegre	Ivaiporã	12.6		0	0.0	0.0	verde
Jardim Olinda	Paranavaí			0	0.0	0.0	verde
Jataizinho	Londrina	12.6		0	0.0	0.0	amarelo
Jesuítas	Cascavel	9.1		0	0.0	0.0	verde
Joaquim Távora	Jacarezinho	12.6		0	0.0	0.0	verde
Jundiaí do Sul	Jacarezinho	12.6		0	0.0	0.0	verde
Juranda	Campo Mourão	12.6		0	0.0	0.0	verde
Jussara	Cianorte	12.6		0	0.0	0.0	verde
Kaloré	Apucarana	12.6		0	0.0	0.0	verde
Lapa	Curitiba	9.6		0	0.0	0.0	verde
Laranjal	Guarapuava	9.6		0	0.0	0.0	verde
Laranjeiras do Sul	Guarapuava	9.6		0	0.0	0.0	verde
Leópolis	Cornélio Procópio	12.6		0	0.0	0.0	verde
Lidianópolis	Ivaiporã	12.6		0	0.0		verde
Lindoeste	Cascavel	9.1		0	0.0	0.0	verde
Loanda	Paranavaí	12.6		0	0.0	0.0	verde
Lobato	Maringá	12.6		0	0.0	0.0	verde
Londrina	Londrina	12.6		0	0.0	0.0	verde
Luiziana	Campo Mourão	12.6		0	0.0	0.0	verde
Lunardelli	Ivaiporã	12.6		0	0.0	0.0	verde
Lupionópolis	Londrina			0	0.0	0.0	verde
Mallet	Iratí	9.6		0	0.0	0.0	verde
Mamborê	Campo Mourão	12.6		0	0.0	0.0	verde
Mandaguaçu	Maringá	12.6		0	0.0	0.0	verde
Mandaguari	Maringá	12.6		0	0.0	0.0	verde
Mandirituba	Curitiba	9.6		0	0.0	0.0	verde
Manfrinópolis	Francisco Beltrão	9.1		0	0.0	0.0	verde
Mangueirinha	Pato Branco	9.1		0	0.0	0.0	verde
Manoel Ribas	Ivaiporã	12.6		0	0.0	0.0	verde
Marechal Cândido Rondon	Toledo	9.1		0	0.0	0.0	verde
Maria Helena	Umuarama	12.6		0	0.0	0.0	verde
Marialva	Maringá	12.6		0	0.0	0.0	verde
Marilândia do Sul	Apucarana	12.6		0	0.0	0.0	verde
Marilena	Paranavaí	12.6		0	0.0	0.0	verde
Mariluz	Umuarama	12.6		0	0.0	0.0	verde
Maringá	Maringá	12.6		2	0.5	0.1	verde
Mariópolis	Pato Branco			0	0.0	0.0	verde
Maripá	Toledo	9.1		1	17.2	12.1	verde
Marmeleiro	Francisco Beltrão			0	0.0	0.0	verde
Marquinho	Guarapuava	9.6		0	0.0	0.0	verde
Marumbi	Apucarana	12.6		0	0.0	0.0	verde
Matelândia	Foz do Iguaçu	9.1		1	5.8	12.1	verde

Continua na próxima página

Município	Regional	Temperatura	Tweets	Casos	Incidencia	Rt	Nível
Matinhos	Paranaguá	9.6		0	0.0	0.0	verde
Mato Rico	Ivaiporã	12.6		0	0.0		verde
Mauá da Serra	Apucarana	12.6		0	0.0	0.0	verde
Medianeira	Foz do Iguaçu	9.1		0	0.0	0.0	verde
Mercedes	Toledo	9.1		0	0.0	0.0	verde
Mirador	Paranavaí	12.6		0	0.0	0.0	verde
Miraselva	Londrina	12.6		0	0.0	0.0	verde
Missal	Foz do Iguaçu	9.1		0	0.0	0.0	verde
Moreira Sales	Campo Mourão	12.6		0	0.0	0.0	verde
Morretes	Paranaguá	9.6		0	0.0	0.0	verde
Munhoz de Melo	Maringá	12.6		0	0.0	0.0	verde
Nossa Senhora das Graças	Maringá	12.6		0	0.0	0.0	verde
Nova Aliança do Ivaí	Paranavaí	12.6		0	0.0	0.0	verde
Nova América da Colina	Cornélio Procópio	12.6		0	0.0	0.0	verde
Nova Aurora	Cascavel	9.1		0	0.0	0.0	verde
Nova Cantu	Campo Mourão	12.6		0	0.0	0.0	verde
Nova Esperança	Maringá	12.6		0	0.0	0.0	verde
Nova Esperança do Sudoeste	Francisco Beltrão	9.1		0	0.0	0.0	verde
Nova Fátima	Cornélio Procópio	12.6		0	0.0	0.0	verde
Nova Laranjeiras	Guarapuava	9.6		0	0.0	0.0	verde
Nova Londrina	Paranavaí	12.6		0	0.0	0.0	verde
Nova Olímpia	Umuarama	12.6		0	0.0	0.0	verde
Nova Prata do Iguaçu	Francisco Beltrão	9.1		0	0.0	0.0	verde
Nova Santa Bárbara	Cornélio Procópio	12.6		0	0.0	0.0	verde
Nova Santa Rosa	Toledo	9.1		0	0.0	0.0	verde
Nova Tebas	Ivaiporã	12.6		0	0.0	0.0	verde
Novo Itacolomi	Apucarana	12.6		0	0.0	0.0	verde
Ortigueira	Telêmaco Borba	12.6		0	0.0	0.0	verde
Ourizona	Maringá	12.6		0	0.0	0.0	verde
Ouro Verde do Oeste	Toledo	9.1		0	0.0	0.0	verde
Paiçandu	Maringá	12.6		1	2.6	0.9	verde
Palmas	Pato Branco	9.1		0	0.0	0.0	verde
Palmeira	Ponta Grossa	9.6		0	0.0	0.0	verde
Palmital	Guarapuava	9.6		0	0.0		verde
Palotina	Toledo	9.1		0	0.0	0.0	verde
Paraíso do Norte	Paranavaí	12.6		0	0.0	0.0	verde
Paranacity	Maringá	12.6		0	0.0	0.0	verde
Paranaguá	Paranaguá	9.6		0	0.0	0.0	verde
Paranapoema	Paranavaí			0	0.0	0.0	verde
Paranavaí	Paranavaí	12.6		0	0.0	0.0	verde
Pato Bragado	Toledo	9.1		1	19.1	12.1	verde
Pato Branco	Pato Branco			0	0.0	0.0	verde
Paula Freitas	União da Vitória	9.6		0	0.0	0.0	verde
Paulo Frontin	União da Vitória	9.6		0	0.0	0.0	verde
Peabiru	Campo Mourão	12.6		0	0.0	0.0	verde
Perobal	Umuarama	12.6		0	0.0	0.0	verde
Pérola	Umuarama	12.6		0	0.0	0.0	verde
Pérola d'Oeste	Francisco Beltrão	9.1		0	0.0	0.0	verde
Piên	Curitiba	9.6		0	0.0		verde
Pinhais	Curitiba	9.6		0	0.0	0.0	verde
Pinhal de São Bento	Francisco Beltrão	9.1		0	0.0	0.0	verde
Pinhalão	Jacarezinho	12.6		0	0.0	0.0	verde
Pinhão	Guarapuava	9.6		0	0.0	0.0	verde
Piraí do Sul	Ponta Grossa	9.6		0	0.0		verde
Piraquara	Curitiba	9.6		0	0.0	0.0	verde

Continua na próxima página

Município	Regional	Temperatura	Tweets	Casos	Incidencia	Rt	Nível
Pitanga	Guarapuava	9.6		0	0.0	0.0	verde
Pitangueiras	Londrina	12.6		0	0.0	0.0	verde
Planaltina do Paraná	Paranavaí	12.6		0	0.0	0.0	verde
Planalto	Francisco Beltrão	9.1		0	0.0	0.0	verde
Ponta Grossa	Ponta Grossa	9.6		0	0.0	0.0	verde
Pontal do Paraná	Paranaguá	9.6		0	0.0	0.0	verde
Porecatu	Londrina			0	0.0	0.0	verde
Porto Amazonas	Ponta Grossa	9.6		0	0.0		verde
Porto Barreiro	Guarapuava	9.6		0	0.0	0.0	verde
Porto Rico	Paranavaí	12.6		0	0.0	0.0	verde
Porto Vitória	União da Vitória	9.6		0	0.0		verde
Prado Ferreira	Londrina	12.6		0	0.0	0.0	verde
Pranchita	Francisco Beltrão	9.1		0	0.0	0.0	verde
Presidente Castelo Branco	Maringá	12.6		0	0.0	0.0	verde
Primeiro de Maio	Londrina	12.6		0	0.0	0.0	verde
Prudentópolis	Guarapuava	9.6		0	0.0	0.0	verde
Quarto Centenário	Campo Mourão	12.6		0	0.0	0.0	verde
Quatiguá	Jacarezinho	12.6		0	0.0	0.0	verde
Quatro Barras	Curitiba	9.6		0	0.0	0.0	verde
Quatro Pontes	Toledo	9.1		0	0.0	0.0	verde
Quedas do Iguaçu	Cascavel	9.1		0	0.0	0.0	verde
Querência do Norte	Paranavaí	12.6		0	0.0	0.0	verde
Quinta do Sol	Campo Mourão	12.6		0	0.0	0.0	verde
Quitandinha	Curitiba	9.6		0	0.0	0.0	verde
Ramilândia	Foz do Iguaçu	9.1		0	0.0	0.0	verde
Rancho Alegre	Cornélio Procópio	12.6		0	0.0	0.0	verde
Rancho Alegre D'Oeste	Campo Mourão	12.6		0	0.0	0.0	verde
Realeza	Francisco Beltrão	9.1		0	0.0	0.0	verde
Rebouças	Iratí	9.6		0	0.0	0.0	verde
Renascença	Francisco Beltrão			0	0.0	0.0	verde
Reserva	Telêmaco Borba	12.6		0	0.0	0.0	verde
Reserva do Iguaçu	Guarapuava	9.6		0	0.0		verde
Ribeirão Claro	Jacarezinho	12.6		0	0.0	0.0	verde
Ribeirão do Pinhal	Cornélio Procópio	12.6		0	0.0	0.0	verde
Rio Azul	Iratí	9.6		0	0.0	0.0	verde
Rio Bom	Apucarana	12.6		1	29.7	12.1	verde
Rio Bonito do Iguaçu	Guarapuava	9.6		0	0.0	0.0	verde
Rio Branco do Ivaí	Ivaiporã	12.6		0	0.0	0.0	verde
Rio Branco do Sul	Curitiba	9.6		0	0.0	0.0	verde
Rio Negro	Curitiba	9.6		0	0.0	0.0	verde
Rolândia	Londrina	12.6		0	0.0	0.0	verde
Roncador	Campo Mourão	12.6		0	0.0	0.0	verde
Rondon	Cianorte	12.6		0	0.0	0.0	verde
Rosário do Ivaí	Ivaiporã	12.6		0	0.0	0.0	verde
Sabáudia	Apucarana	12.6		0	0.0	0.0	verde
Salgado Filho	Francisco Beltrão	9.1		0	0.0	0.0	verde
Salto do Itararé	Jacarezinho	12.6		0	0.0	0.0	verde
Salto do Lontra	Francisco Beltrão	9.1		0	0.0	0.0	verde
Santa Amélia	Cornélio Procópio	12.6		0	0.0	0.0	verde
Santa Cecília do Pavão	Cornélio Procópio	12.6		0	0.0	0.0	verde
Santa Cruz de Monte Castelo	Paranavaí	12.6		0	0.0	0.0	verde
Santa Fé	Maringá	12.6		0	0.0	0.0	verde
Santa Helena	Toledo	9.1		0	0.0	0.0	verde
Santa Inês	Maringá			0	0.0	0.0	verde
Santa Isabel do Ivaí	Paranavaí	12.6		0	0.0	0.0	verde

Continua na próxima página

Município	Regional	Temperatura	Tweets	Casos	Incidencia	Rt	Nível
Santa Izabel do Oeste	Francisco Beltrão	9.1		0	0.0	0.0	verde
Santa Lúcia	Cascavel	9.1		0	0.0	0.0	verde
Santa Maria do Oeste	Ivaiporã	12.6		0	0.0	0.0	verde
Santa Mariana	Cornélio Procópio	12.6		0	0.0	0.0	verde
Santa Mônica	Paranavaí	12.6		0	0.0	0.0	verde
Santa Tereza do Oeste	Cascavel	9.1		0	0.0	0.0	verde
Santa Terezinha de Itaipu	Foz do Iguaçu	9.1		0	0.0	0.0	verde
Santana do Itararé	Jacarezinho	12.6		0	0.0	0.0	verde
Santo Antônio da Platina	Jacarezinho	12.6		0	0.0	0.0	verde
Santo Antônio do Caiuá	Paranavaí	12.6		0	0.0	0.0	verde
Santo Antônio do Paraíso	Cornélio Procópio	12.6		0	0.0	0.0	verde
Santo Antônio do Sudoeste	Francisco Beltrão	9.1		0	0.0	0.0	verde
Santo Inácio	Maringá			0	0.0	0.0	verde
São Carlos do Ivaí	Paranavaí	12.6		0	0.0	0.0	verde
São Jerônimo da Serra	Cornélio Procópio	12.6		0	0.0	0.0	verde
São João	Pato Branco	9.1		0	0.0	0.0	verde
São João do Caiuá	Paranavaí	12.6		0	0.0	0.0	verde
São João do Ivaí	Ivaiporã	12.6		0	0.0	0.0	verde
São João do Triunfo	Ponta Grossa	9.6		0	0.0	0.0	verde
São Jorge do Ivaí	Maringá	12.6		0	0.0	0.0	verde
São Jorge do Patrocínio	Umuarama	12.6		0	0.0	0.0	verde
São Jorge d'Oeste	Francisco Beltrão	9.1		0	0.0	0.0	verde
São José da Boa Vista	Jacarezinho	12.6		0	0.0	0.0	verde
São José das Palmeiras	Toledo	9.1		0	0.0	0.0	verde
São José dos Pinhais	Curitiba	9.6		0	0.0	0.0	verde
São Manoel do Paraná	Cianorte	12.6		0	0.0	0.0	verde
São Mateus do Sul	União da Vitória	9.6		0	0.0	0.0	verde
São Miguel do Iguaçu	Foz do Iguaçu	9.1		0	0.0	0.0	verde
São Pedro do Iguaçu	Toledo	9.1		0	0.0	0.0	verde
São Pedro do Ivaí	Apucarana	12.6		0	0.0	0.0	verde
São Pedro do Paraná	Paranavaí	12.6		0	0.0	0.0	verde
São Sebastião da Amoreira	Cornélio Procópio	12.6		0	0.0	0.0	verde
São Tomé	Cianorte	12.6		0	0.0	0.0	verde
Sapopema	Cornélio Procópio	12.6		0	0.0	0.0	verde
Sarandi	Maringá	12.6		0	0.0	0.0	verde
Saudade do Iguaçu	Pato Branco	9.1		0	0.0	0.0	verde
Sengés	Ponta Grossa	9.6		0	0.0	0.0	verde
Serranópolis do Iguaçu	Foz do Iguaçu	9.1		0	0.0	0.0	verde
Sertaneja	Cornélio Procópio	12.6		0	0.0	0.0	verde
Sertanópolis	Londrina	12.6		0	0.0	0.0	verde
Siqueira Campos	Jacarezinho	12.6		0	0.0	0.0	verde
Sulina	Pato Branco	9.1		0	0.0	0.0	verde
Tamarana	Londrina	12.6		0	0.0	0.0	verde
Tamboara	Paranavaí	12.6		0	0.0	0.0	verde
Tapejara	Cianorte	12.6		0	0.0	0.0	verde
Tapira	Umuarama	12.6		0	0.0	0.0	verde
Teixeira Soares	Iratí	9.6		0	0.0	0.0	verde
Telêmaco Borba	Telêmaco Borba	12.6		0	0.0	0.0	verde
Terra Boa	Campo Mourão	12.6		0	0.0	0.0	verde
Terra Rica	Paranavaí	12.6		0	0.0	0.0	verde
Terra Roxa	Toledo	9.1		1	5.7	1.8	verde
Tibagi	Telêmaco Borba	12.6		0	0.0	0.0	verde
Tijucas do Sul	Curitiba	9.6		0	0.0	0.0	verde
Toledo	Toledo	9.1		2	1.5	0.9	verde
Tomazina	Jacarezinho	12.6		0	0.0	0.0	verde

Continua na próxima página

Município	Regional	Temperatura	Tweets	Casos	Incidencia	Rt	Nível
Três Barras do Paraná	Cascavel	9.1		0	0.0	0.0	verde
Tunas do Paraná	Curitiba	9.6		0	0.0		verde
Tuneiras do Oeste	Cianorte	12.6		0	0.0	0.0	verde
Tupãssi	Toledo	9.1		1	12.1	2.2	verde
Turvo	Guarapuava	9.6		0	0.0	0.0	verde
Ubiratã	Campo Mourão	12.6		2	13.7	1.9	verde
Umuarama	Umuarama	12.6		0	0.0	0.0	verde
União da Vitória	União da Vitória	9.6		0	0.0	0.0	verde
Uniflor	Maringá	12.6		0	0.0	0.0	verde
Uraí	Cornélio Procópio	12.6		0	0.0	0.0	verde
Ventania	Telêmaco Borba	12.6		0	0.0	0.0	verde
Vera Cruz do Oeste	Cascavel	9.1		0	0.0	0.0	verde
Verê	Francisco Beltrão	9.1		0	0.0	0.0	verde
Virmond	Guarapuava	9.6		0	0.0	0.0	verde
Vitorino	Pato Branco			0	0.0	0.0	verde
Wenceslau Braz	Jacarezinho	12.6		0	0.0	0.0	verde
Xambê	Umuarama	12.6		0	0.0	0.0	verde

[Início](#)

## Lista das variáveis apresentadas nas tabelas:

**SE** = semana epidemiológica

**tweet** = número de tweets indicativos de casos de dengue na cidade

**temperatura** = média das temperaturas mínimas da semana

**casos notif** = casos notificados de dengue

**casos preditos** = número de casos estimados após correção pelo atraso de notificação

**ICmin** = número mínimo de casos estimados (IC 95%)

**ICmax** = número máximo de casos estimados (IC 95%)

**Rt** número reprodutivo efetivo (> 1 indica aumento de casos transmissão)

**p(Rt1)** = probabilidade do número reprodutivo ser maior que 1 (> 0.95 indica aumento significativo de casos)

**inc** = incidência por 100.000 habitantes

**Nível** = cor do alerta (verde, amarelo, laranja, vermelho)

## Notas

- Os dados do sinan mais recentes ainda não foram totalmente digitados. Estimamos o número esperado de casos notificados considerando o tempo até os casos serem digitados.
- Os dados de tweets são gerados pelo Observatório de Dengue (UFMG). Os tweets são processados para exclusão de informes e outros temas relacionados a dengue.
- Algumas vezes, os casos da última semana ainda não estão disponíveis, nesse caso, usa-se uma estimativa com base na tendência de variação da série.

## Créditos

Este é um projeto desenvolvido com apoio da SVS/MS em parceria com:

- Programa de Computação Científica, Fundação Oswaldo Cruz, Rio de Janeiro.
- Escola de Matemática Aplicada, Fundação Getúlio Vargas.
- Secretarias do Estado e Município do Rio de Janeiro.
- Observatório de Dengue da UFMG
- Secretaria Estadual de Saúde do Paraná.

[Início](#)

---

Para mais detalhes sobre o sistema de alerta InfoDengue, consultar: <http://info.dengue.mat.br>

**Contato:** [alerta\\_dengue@fiocruz.br](mailto:alerta_dengue@fiocruz.br)