

Boletim Semanal

Semana 21 de 2016

- [O Estado](#)

Regionais de Saúde:

- Umuarama
- Paranavaí
- Francisco Beltrão
- Apucarana
- Maringá
- Campo Mourão
- União da Vitória
- Guarapuava
- Pato Branco
- Cascavel
- Cianorte
- Londrina
- Foz do Iguaçu
- Iratí
- Ponta Grossa
- Curitiba
- Paranaguá
- Cornélio Procopio
- Ivaiporã
- Toledo
- Jacarezinho
- Telêmaco Borba

Municípios:

- [Tabela de Municípios](#)

[Variáveis nas Tabelas](#)

[Notas](#)

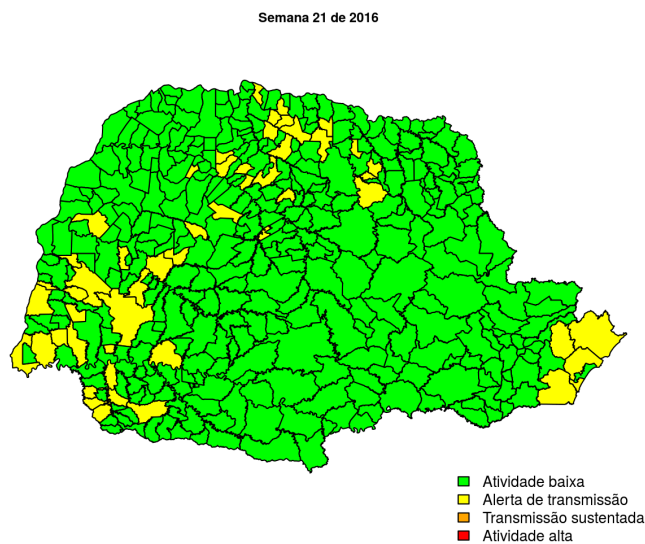
[Creditos](#)

Contato

alerta_dengue@fiocruz.br

Situação da Dengue no Estado do Paraná

Desde o início do ano, 65463 casos foram registrados no estado, sendo 93 na última semana. A figura abaixo mostra as condições de transmissão em cada município.



Dos 399 municípios, 347 encontram-se em nível verde, 52 em nível amarelo, 0 em nível laranja e 0 em nível vermelho referentes a semana epidemiológica 21-2016. Para informações mais atualizadas sobre o município do Rio de Janeiro ter acesso ao mapa interativo do estado consultar em [Info Dengue](#).

O código de Cores

As cores indicam níveis de atenção

Verde: temperaturas amenas, baixa incidência de casos.

Amarelo: temperatura propícia para a população do vetor e transmissão da dengue.

Laranja: transmissão aumentada e sustentada de dengue.

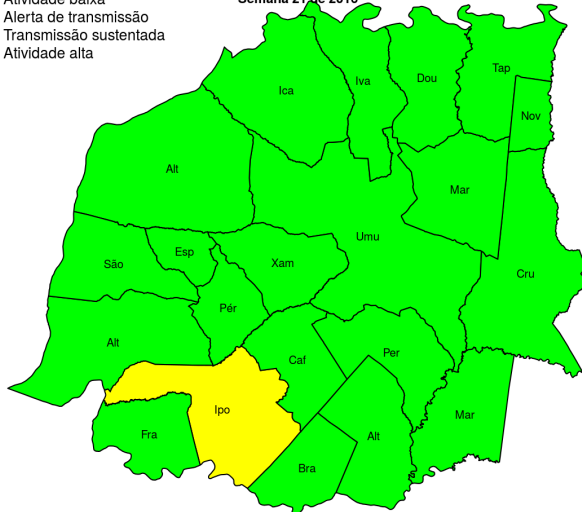
Vermelho: incidência alta de dengue, acima dos 90% históricos.

Na semana passada: municípios em nível amarelo, em laranja e em vermelho.

Regional Umuarama

- Atividade baixa
- Alerta de transmissão
- Transmissão sustentada
- Atividade alta

PR : Umuarama
Semana 21 de 2016



Municípios

- Altônia
- Cafezal do Sul
- Ivaté
- Nova Olímpia
- Perobal
- Tapira
- Alto Piquiri
- Brasilândia do Sul
- Cruzeiro do Oeste
- Douradina
- Esperança Nova
- Francisco Alves
- Icaraíma
- Iporã
- Maria Helena
- Mariluz
- Pérola
- São Jorge do Patrocínio
- Umuarama
- Alto Paraíso
- Xambrê

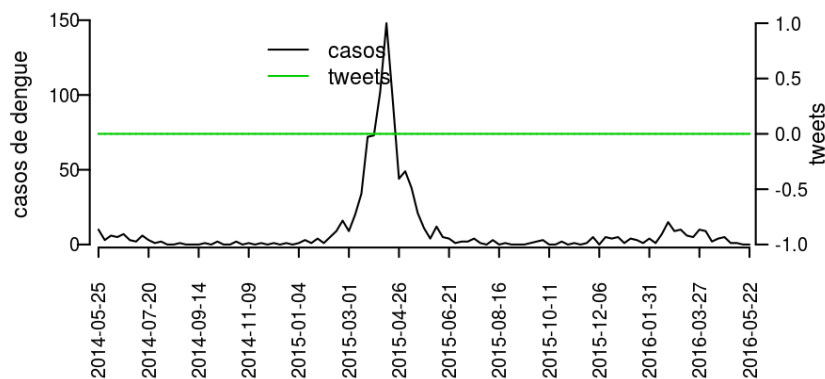
[Início](#)

Tabela 1. Resumo das últimas seis semanas epidemiológicas na Regional Umuarama

SE	temperatura	tweet	casos notif	casos preditos	ICmin	ICmax	incidência
201616	21	1	71	72	71	72	26
201617	14		49	50	49	50	18
201618	13		36	36	36	36	13
201619	17		19	19	19	19	7
201620	15		13	14	13	14	5
201621	14		6	7	6	7	2

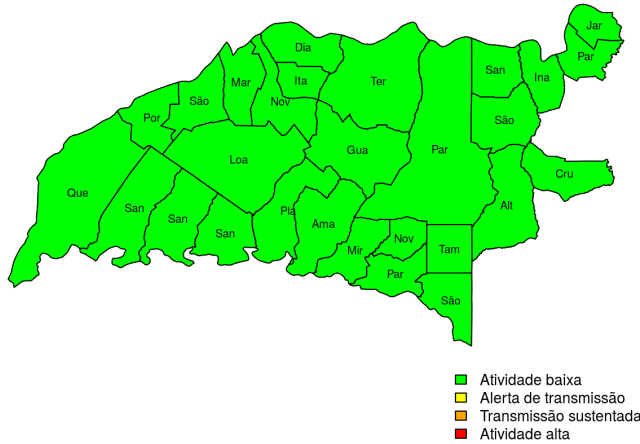
[ver descrição das variáveis](#)

Figura 1. Casos notificados de dengue e Índice de menção em mídia social sobre dengue na Regional Umuarama



Regional Paranavaí

PR : Paranavaí
Semana 21 de 2016



Municípios

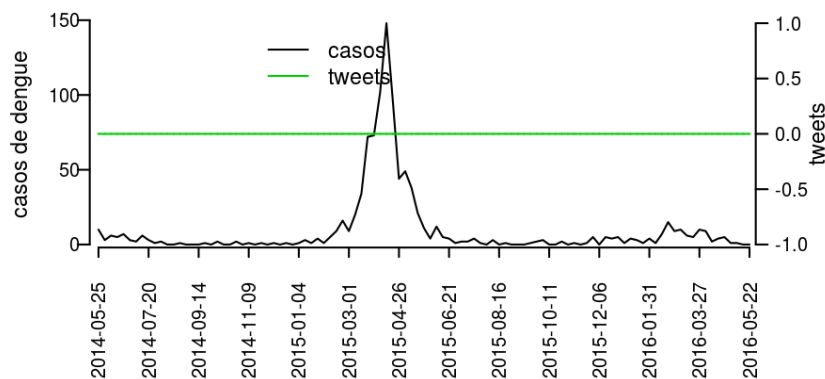
- Alto Paraná
- Amaporã
- Cruzeiro do Sul
- Guairaçá
- Inajá
- Jardim Olinda
- Mirador
- Paranapoema
- Planaltina do Paraná
- Santa Cruz de Monte Castelo
- Santa Isabel do Ivaí
- Diamante do Norte
- Itaúna do Sul
- Loanda
- Marilena
- Nova Aliança do Ivaí
- Nova Londrina
- Paraíso do Norte
- Paranavaí
- Porto Rico
- Querência do Norte
- Santa Mônica
- Santo Antônio do Caiuá
- São Carlos do Ivaí
- São João do Caiuá
- São Pedro do Paraná
- Tamboara
- Terra Rica

Tabela 2. Resumo das últimas seis semanas epidemiológicas na Regional Paranavaí

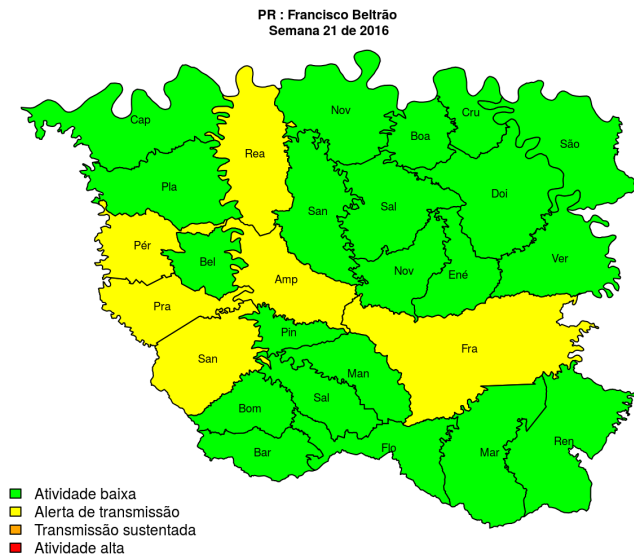
SE	temperatura	tweet	casos notif	casos preditos	ICmin	ICmax
201616	21	0	65	65	65	65
201617	14		50	50	50	51
201618	13		33	33	33	34
201619	17		25	25	25	25
201620	15		8	8	8	8
201621	14		4	4	4	4

[ver descrição das variáveis](#)

Figura 2. Casos notificados de dengue e Índice de menção em mídia social sobre dengue na Regional Paranavaí



Regional Francisco Beltrão



Municípios

- Ampére
- Capanema
- Nova Prata do Iguaçu
- Planalto
- Realeza
- Salgado Filho
- Santo Antônio do Sudoeste
- Barracão
- Bela Vista da Caroba
- Boa Esperança do Iguaçu
- Bom Jesus do Sul
- Cruzeiro do Iguaçu
- Dois Vizinhos
- Enéas Marques
- Flor da Serra do Sul
- Francisco Beltrão
- Manfrinópolis
- Marmeleiro
- Nova Esperança do Sudoeste
- Pérola d'Oeste
- Pinhal de São Bento
- Pranchita
- Renascença
- Salto do Lontra
- Santa Izabel do Oeste
- São Jorge d'Oeste
- Verê

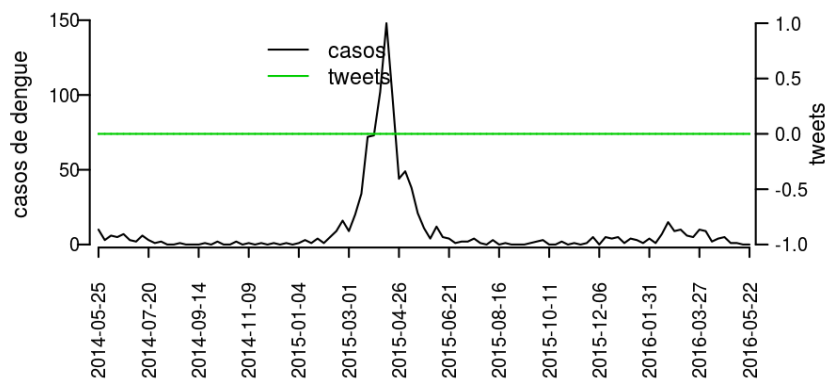
Início

Tabela 3. Resumo das últimas seis semanas epidemiológicas na Regional Francisco Beltrão

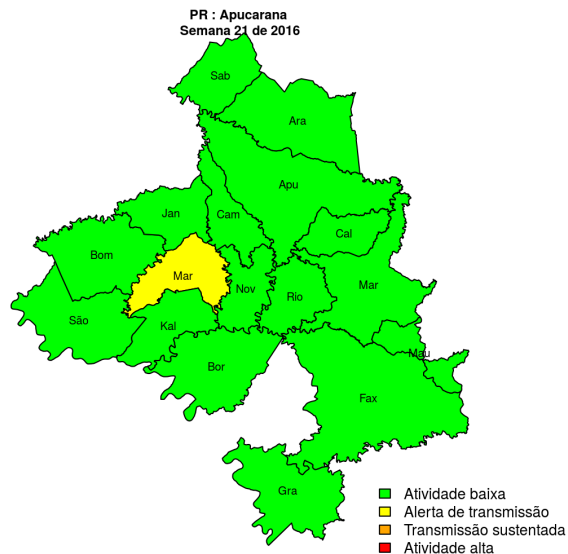
SE	temperatura	tweet	casos notif	casos preditos	ICmin	ICmax	Início
201616	22	0	354	372	365	375	
201617	12		240	255	249	258	68
201618	13		95	100	96	101	27
201619	17		76	82	77	84	21
201620	13		26	27	26	29	7
201621	12		2	2	2	2	1

[ver descrição das variáveis](#)

Figura 3. Casos notificados de dengue e Índice de menção em mídia social sobre dengue na Regional Francisco Beltrão



Regional Apucarana



Municípios

- Arapongas
- Borrazópolis
- Cambira
- Jandaia do Sul
- Marilândia do Sul
- São Pedro do Ivaí
- Apucarana
- Bom Sucesso
- Califórnia
- Faxinal
- Grandes Rios
- Kaloré
- Marumbi
- Mauá da Serra
- Novo Itacolomi
- Rio Bom
- Sabáudia

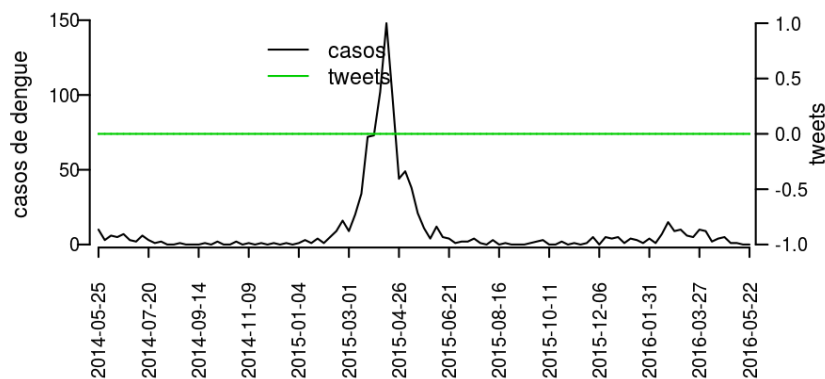
Início

Tabela 4. Resumo das últimas seis semanas epidemiológicas na Regional Apucarana

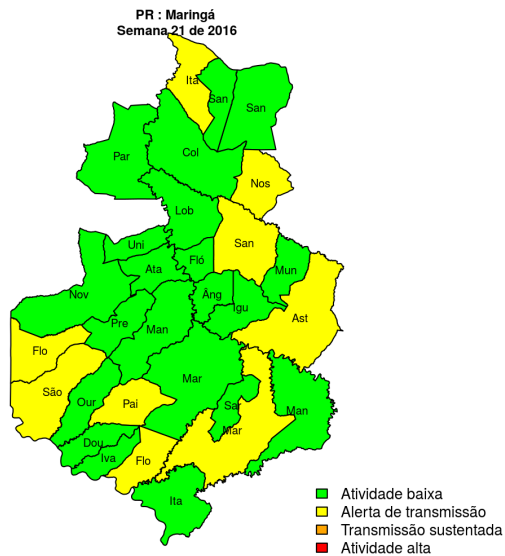
SE	temperatura	tweet	casos notif	casos preditos	ICmin	ICmax	incidência
201616	21	0	47	47	47	47	13
201617	14	0	37	37	37	37	10
201618	13	3	23	23	23	23	6
201619	17		16	16	16	16	4
201620	15		3	3	3	3	1
201621	14		2	2	2	2	1

[ver descrição das variáveis](#)

Figura 4. Casos notificados de dengue e Índice de menção em mídia social sobre dengue na Regional Apucarana



Regional Maringá



Municípios

- Atalaia
- Doutor Camargo
- Floraí
- Flórida
- Itaguajé
- Lobato
- Mandaguari
- Maringá
- Munhoz de Melo
- Paçandu
- Presidente Castelo Branco
- Santo Inácio
- São Jorge do Ivaí
- Sarandi
- Uniflor
- Ângulo
- Astorga
- Colorado
- Floresta
- Iguaçu
- Itambé
- Ivatuba
- Mandaguaçu
- Marialva
- Nossa Senhora das Graças
- Nova Esperança
- Ourizona
- Paranacity
- Santa Fé
- Santa Inês

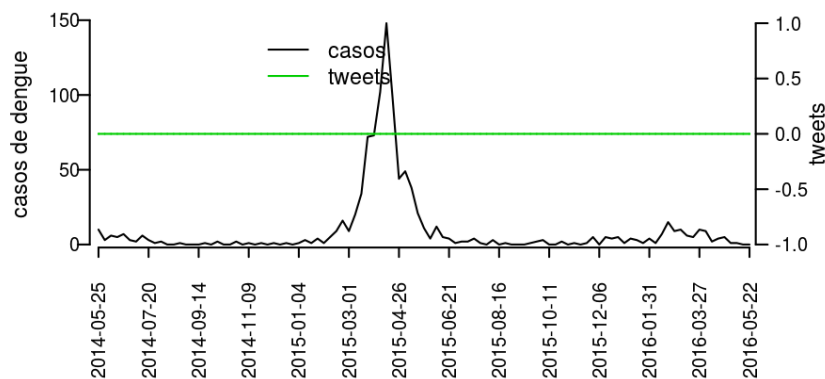
Início

Tabela 5. Resumo das últimas seis semanas epidemiológicas na Regional Maringá

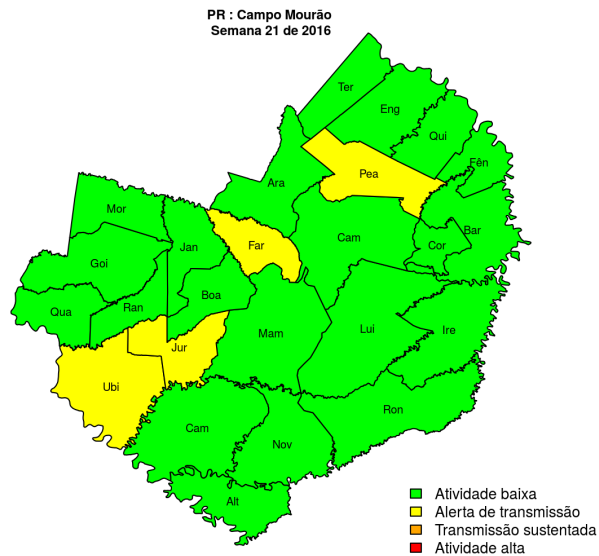
SE	temperatura	tweet	casos notif	casos preditos	ICmin	ICmax
201616	21	3	287	314	299	320
201617	14		296	335	318	343
201618	13		180	208	193	215
201619	17		75	89	79	94
201620	15		57	71	59	76
201621	14		10	13	10	16

[ver descrição das variáveis](#)

Figura 5. Casos notificados de dengue e Índice de menção em mídia social sobre dengue na Regional Maringá



Regional Campo Mourão



Municípios

- Barbosa Ferraz
- Campina da Lagoa
- Campo Mourão
- Corumbataí do Sul
- Engenheiro Beltrão
- Fênix
- Nova Cantu
- Quinta do Sol
- Roncador
- Altamira do Paraná
- Araruna
- Boa Esperança
- Farol
- Goioerê
- Iretama
- Janiópolis
- Juranda
- Luiziana
- Mamborê
- Moreira Sales
- Peabiru
- Quarto Centenário
- Rancho Alegre D'Oeste
- Terra Boa
- Ubitatã

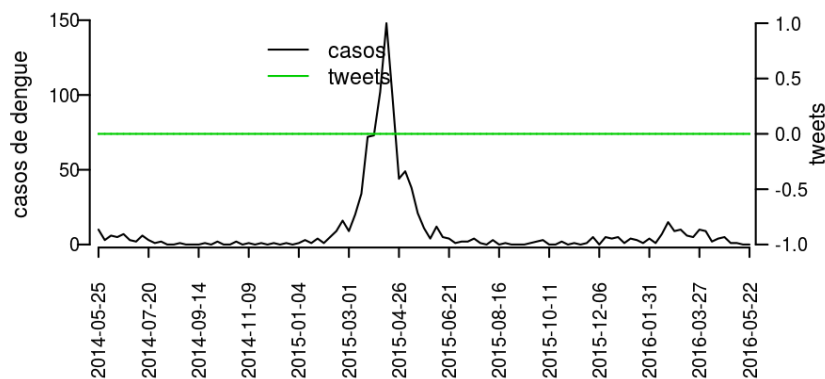
[Início](#)

Tabela 6. Resumo das últimas seis semanas epidemiológicas na Regional Campo Mourão

SE	temperatura	tweet	casos notif	casos preditos	ICmin	ICmax	incidência
201616	21	0	123	133	125	138	36
201617	14		73	81	74	84	21
201618	13		60	71	64	73	18
201619	17		34	38	35	41	10
201620	15		39	52	44	54	11
201621	14		3	3	3	4	1

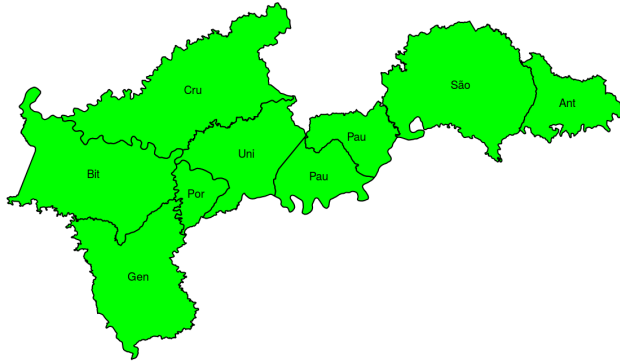
[ver descrição das variáveis](#)

Figura 6. Casos notificados de dengue e Índice de menção em mídia social sobre dengue na Regional Campo Mourão



Regional União da Vitória

PR : União da Vitória
Semana 21 de 2016



Municípios

- Bituruna
- Paulo Frontin
- São Mateus do Sul
- União da Vitória
- Cruz Machado
- Antônio Olinto
- General Carneiro
- Paula Freitas
- Porto Vitória

Início

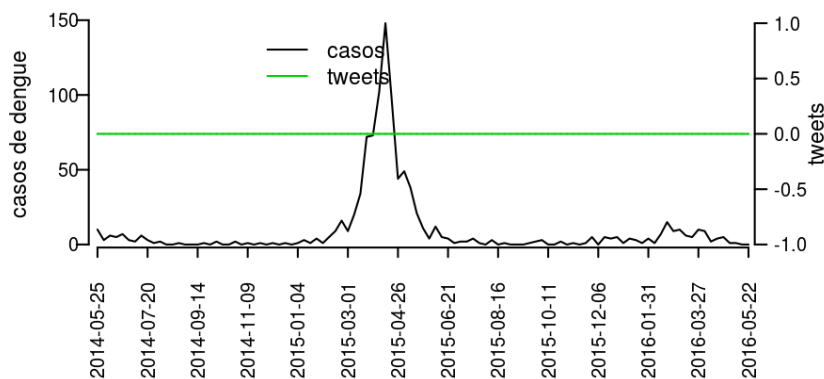
- Atividade baixa
- Alerta de transmissão
- Transmissão sustentada
- Atividade alta

Tabela 7. Resumo das últimas seis semanas epidemiológicas na Regional União da Vitória

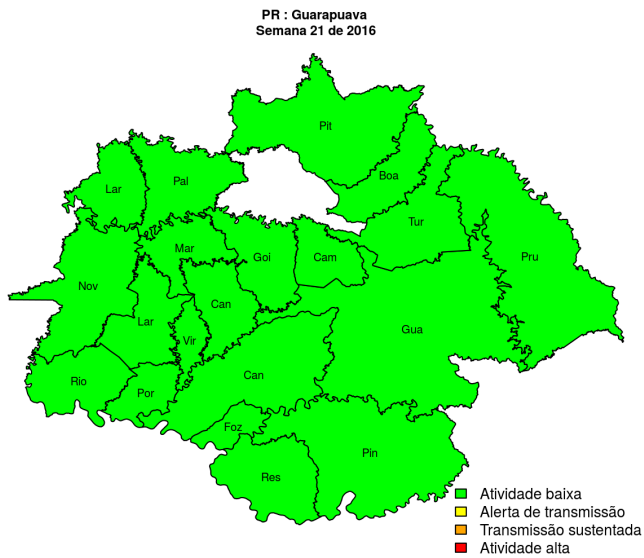
SE	temperatura	tweet	casos notif	casos preditos	ICmin	ICmax	incidência
201616	17	0	2	2	2	2	1
201617	11		0	0	0	0	0
201618	10		1	1	1	1	1
201619	14		0	0	0	0	0
201620	11		0	0	0	0	0
201621	12		0	0	0	0	0

[ver descrição das variáveis](#)

Figura 7. Casos notificados de dengue e Índice de menção em mídia social sobre dengue na Regional União da Vitória



Regional Guarapuava



Municípios

- Boa Ventura de São Roque
- Foz do Jordão
- Goioxim
- Guarapuava
- Laranjal
- Palmital
- Pinhão
- Porto Barreiro
- Prudentópolis
- Campina do Simão
- Cândói
- Cantagalo
- Laranjeiras do Sul
- Marquinho
- Nova Laranjeiras
- Pitanga
- Reserva do Iguaçu
- Rio Bonito do Iguaçu
- Turvo
- Virmond

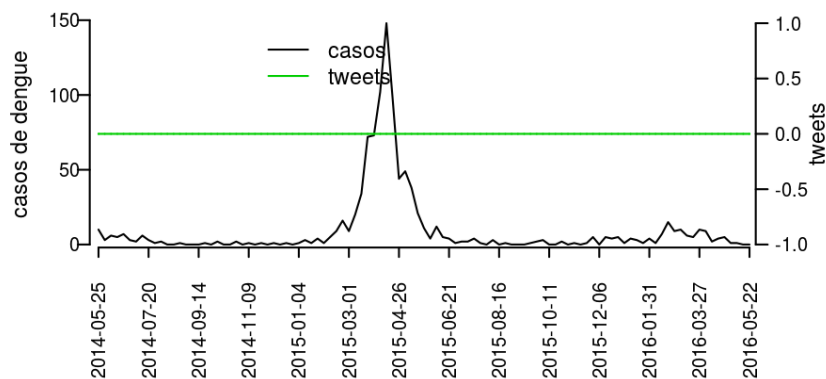
[Início](#)

Tabela 8. Resumo das últimas seis semanas epidemiológicas na Regional Guarapuava

SE	temperatura	tweet	casos notif	casos preditos	ICmin	ICmax	incidência
201616	17	0	8	8	8	8	2
201617	11		9	9	9	9	2
201618	10		10	10	10	10	2
201619	14		10	10	10	10	2
201620	11		0	0	0	0	0
201621	12		0	0	0	0	0

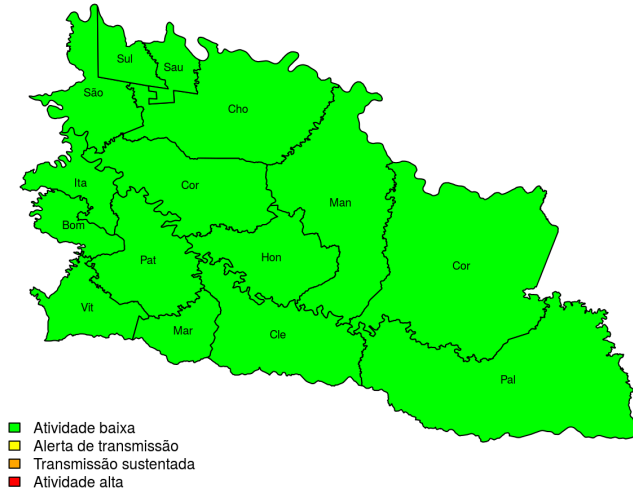
[ver descrição das variáveis](#)

Figura 8. Casos notificados de dengue e Índice de menção em mídia social sobre dengue na Regional Guarapuava



Regional Pato Branco

PR : Pato Branco
Semana 21 de 2016



Municípios

- Bom Sucesso do Sul
- Mariópolis
- Vitorino
- Chopinzinho
- Clevelândia
- Coronel Domingos Soares
- Coronel Vivida
- Honório Serpa
- Itapejara d'Oeste
- Mangueirinha
- Palmas
- Pato Branco
- São João
- Saudade do Iguaçu
- Sulina

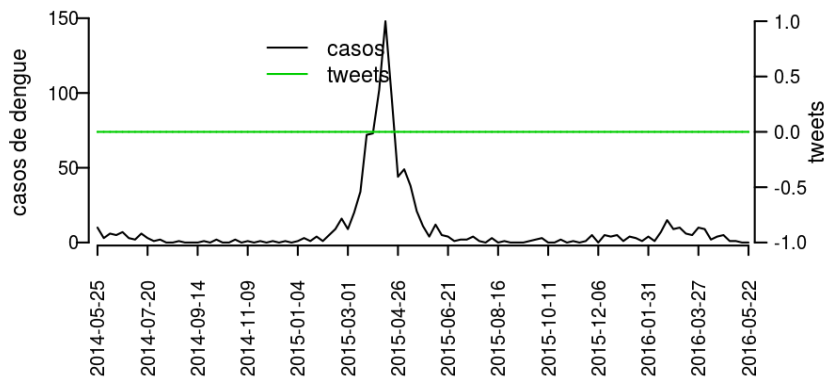
Início

Tabela 9. Resumo das últimas seis semanas epidemiológicas na Regional Pato Branco

SE	temperatura	tweet	casos notif	casos preditos	ICmin	ICmax	incidência
201616	22	0	44	44	44	44	17
201617	12		20	20	20	20	8
201618	13		12	12	12	12	5
201619	17		11	11	11	11	4
201620	13		9	9	9	9	3
201621	12		1	1	1	1	0

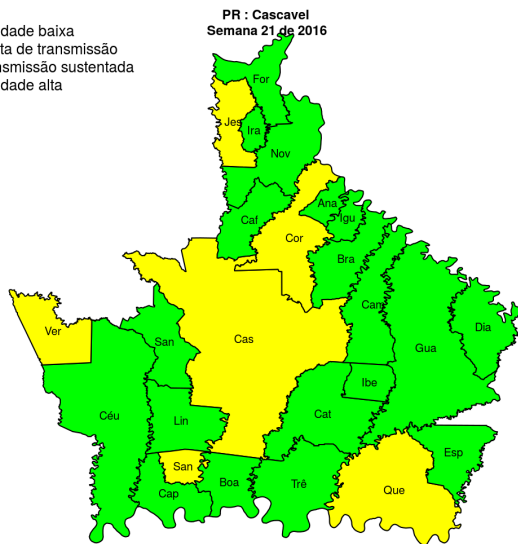
[ver descrição das variáveis](#)

Figura 9. Casos notificados de dengue e Índice de menção em mídia social sobre dengue na Regional Pato Branco



Regional Cascavel

- Atividade baixa
- Alerta de transmissão
- Transmissão sustentada
- Atividade alta



Municípios

- Céu Azul
- Corbélia
- Formosa do Oeste
- Iguatu
- Iracema do Oeste
- Nova Aurora
- Santa Tereza do Oeste
- Três Barras do Paraná
- Boa Vista da Aparecida
- Braganey
- Cafelândia
- Campo Bonito
- Capitão Leônidas Marques
- Cascavel
- Catanduvas
- Diamante do Sul
- Espigão Alto do Iguaçu
- Guaraniaçu
- Ibema
- Jesuítas
- Lindoeste
- Quedas do Iguaçu
- Santa Lúcia
- Vera Cruz do Oeste
- Anahy

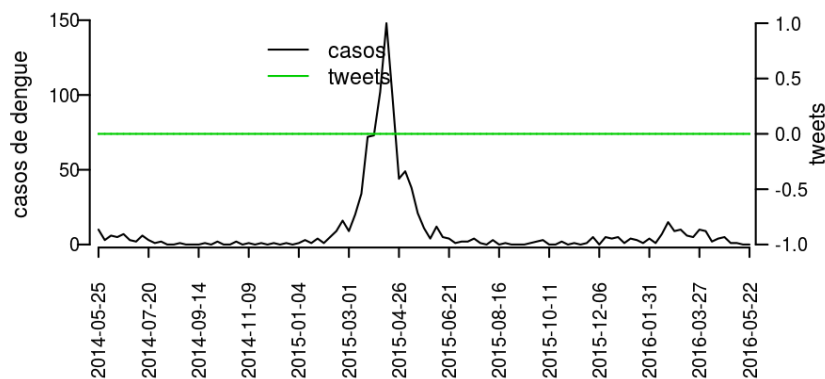
[Início](#)

Tabela 10. Resumo das últimas seis semanas epidemiológicas na Regional Cascavel

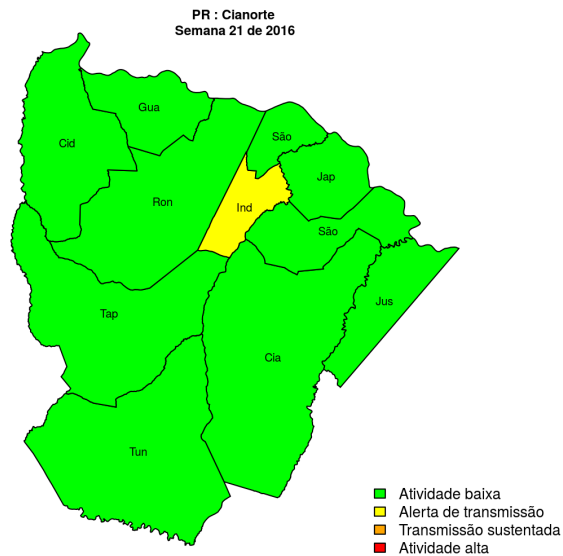
SE	temperatura	tweet	casos notif	casos preditos	ICmin	ICmax	incidência
201616	22	0	311	324	319	328	58
201617	12		302	322	314	325	56
201618	13		138	147	143	150	26
201619	17		50	53	50	53	9
201620	13		26	28	26	28	5
201621	12		13	15	13	15	2

[ver descrição das variáveis](#)

Figura 10. Casos notificados de dengue e Índice de menção em mídia social sobre dengue na Regional Cascavel



Regional Cianorte



Municípios

- Cidade Gaúcha
- Jussara
- Tuneiras do Oeste
- Cianorte
- Guaporema
- Indianópolis
- Japurá
- Rondon
- São Manoel do Paraná
- São Tomé
- Tapejara

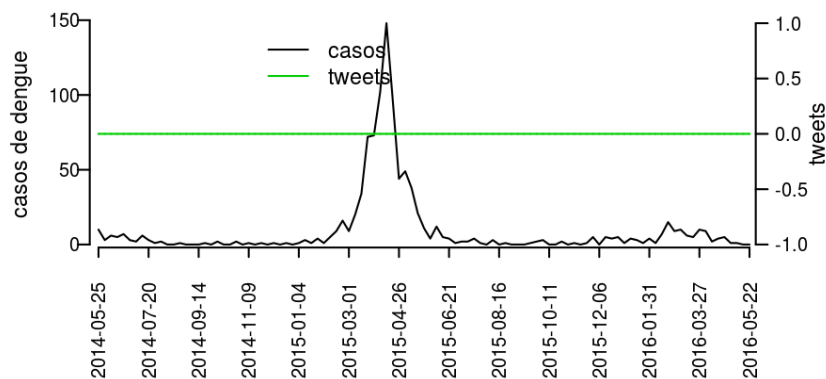
Início

Tabela 11. Resumo das últimas seis semanas epidemiológicas na Regional Cianorte

SE	temperatura	tweet	casos notif	casos preditos	ICmin	ICmax	incidência
201616	21	1	31	31	31	32	20
201617	14		24	24	24	25	16
201618	13		19	20	19	20	12
201619	17		2	2	2	2	1
201620	15		1	1	1	1	1
201621	14	0	0	0	0	0	0

[ver descrição das variáveis](#)

Figura 11. Casos notificados de dengue e Índice de menção em mídia social sobre dengue na Regional Cianorte



Regional Londrina

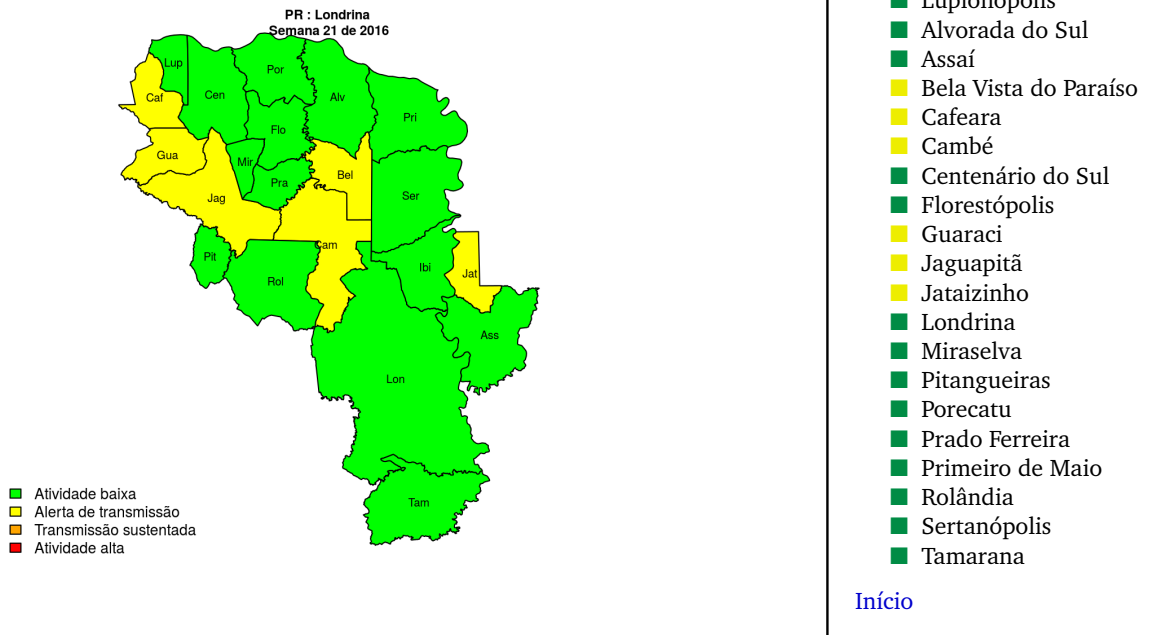
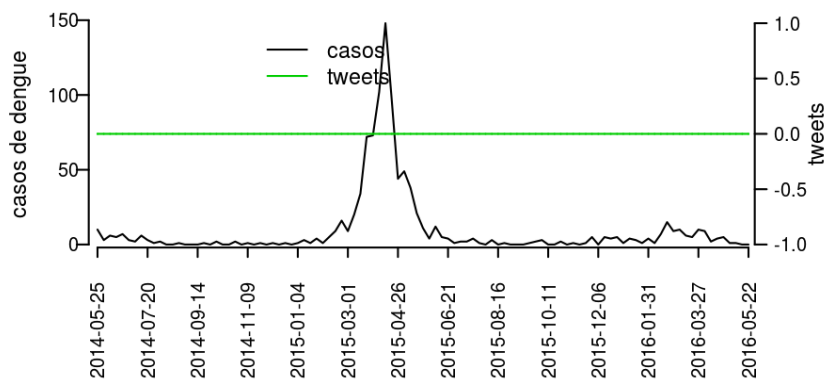


Tabela 12. Resumo das últimas seis semanas epidemiológicas na Regional Londrina

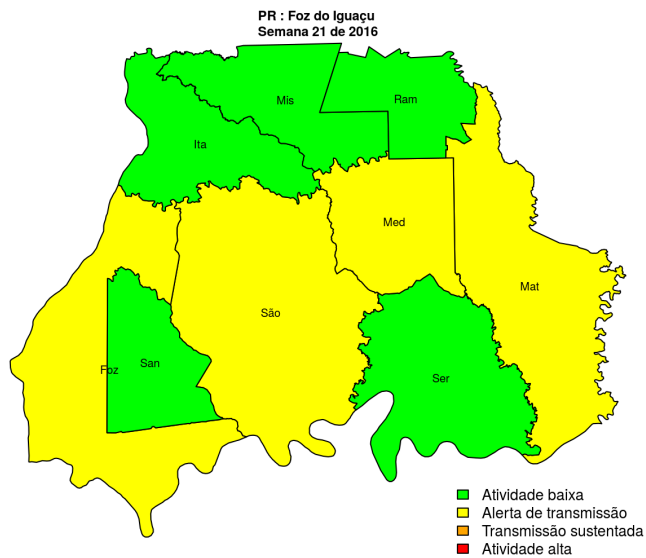
SE	temperatura	tweet	casos notif	casos preditos	ICmin	ICmax	incidência
201616	21	1	362	411	389	418	39
201617	14		205	234	221	239	22
201618	13		132	157	146	161	14
201619	17		49	59	53	62	5
201620	15		25	32	26	34	3
201621	14		7	9	7	10	1

[ver descrição das variáveis](#)

Figura 12. Casos notificados de dengue e Índice de menção em mídia social sobre dengue na Regional Londrina



Regional Foz do Iguaçu



Municípios

- Itaipulândia
- Matelândia
- Foz do Iguaçu
- Medianeira
- Missal
- Ramilândia
- Santa Terezinha de Itaipu
- São Miguel do Iguaçu
- Serranópolis do Iguaçu

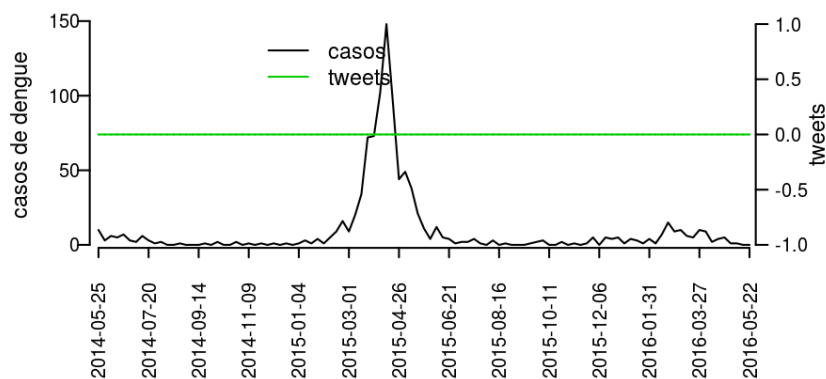
Início

Tabela 13. Resumo das últimas seis semanas epidemiológicas na Regional Foz do Iguaçu

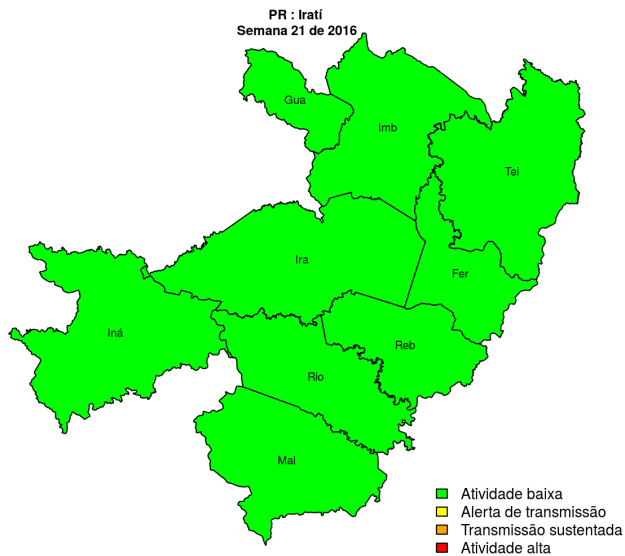
SE	temperatura	tweet	casos notif	casos preditos	ICmin	ICmax	incidência
201616	22	1	587	669	649	676	145
201617	12		337	391	372	396	83
201618	13		211	251	237	256	52
201619	17		124	155	144	160	31
201620	13		54	72	64	74	13
201621	12		16	22	19	23	4

[ver descrição das variáveis](#)

Figura 13. Casos notificados de dengue e Índice de menção em mídia social sobre dengue na Regional Foz do Iguaçu



Regional Iratí



Municípios

- Mallet
- Rio Azul
- Fernandes Pinheiro
- Guairanga
- Imbituva
- Inácio Martins
- Iratí
- Rebouças
- Teixeira Soares

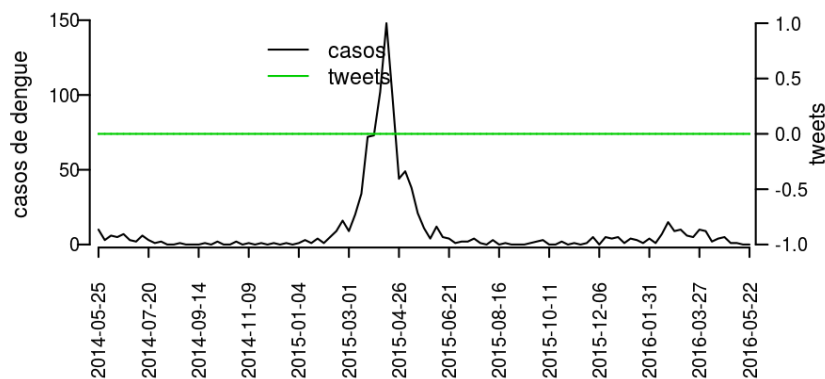
Início

Tabela 14. Resumo das últimas seis semanas epidemiológicas na Regional Iratí

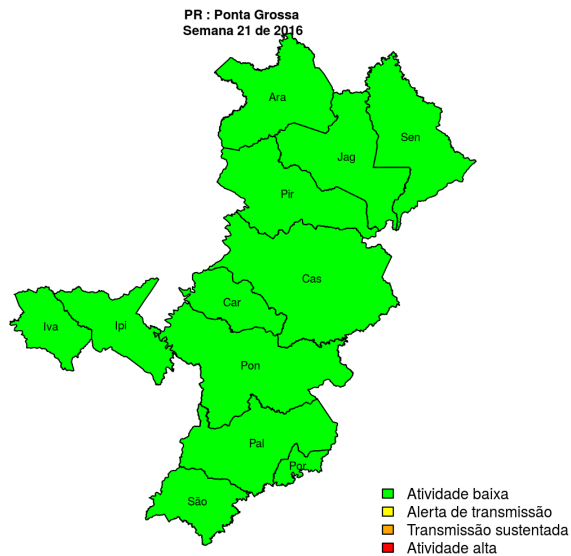
SE	temperatura	tweet	casos notif	casos preditos	ICmin	ICmax	incidência
201616	17	0	4	4	4	4	2
201617	11		5	5	5	5	3
201618	10		4	4	4	4	2
201619	14		3	3	3	3	2
201620	11	0	2	2	2	2	1
201621	12	0	0	0	0	0	0

[ver descrição das variáveis](#)

Figura 14. Casos notificados de dengue e Índice de menção em mídia social sobre dengue na Regional Iratí



Regional Ponta Grossa



Municípios

- Sengés
- Ipiranga
- Ivaí
- Jaguariaíva
- Arapoti
- Carambeí
- Castro
- Palmeira
- Pirai do Sul
- Ponta Grossa
- Porto Amazonas
- São João do Triunfo

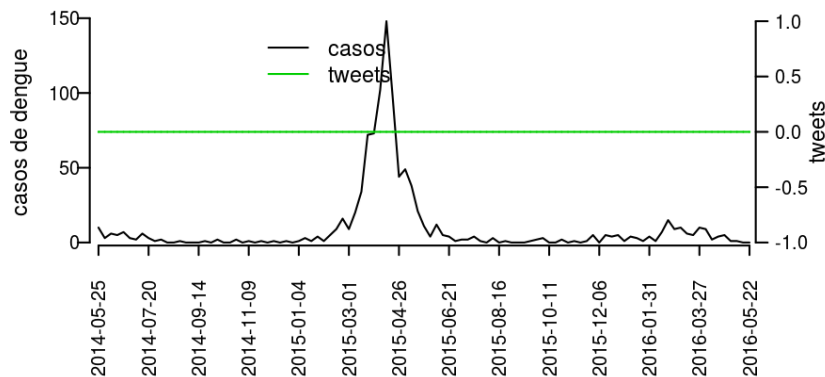
[Início](#)

Tabela 15. Resumo das últimas seis semanas epidemiológicas na Regional Ponta Grossa

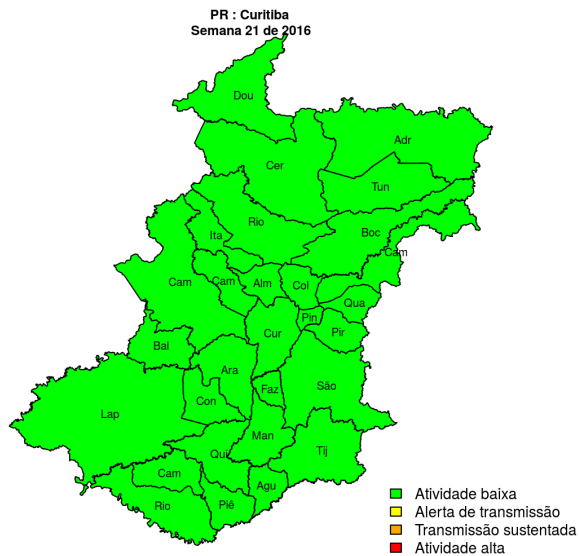
SE	temperatura	tweet	casos notif	casos preditos	ICmin	ICmax	incidência
201616	17	1	46	46	46	46	8
201617	11		21	21	21	21	3
201618	10		17	17	17	17	3
201619	14		16	17	16	17	3
201620	11		2	2	2	2	0
201621	12		1	1	1	1	0

[ver descrição das variáveis](#)

Figura 15. Casos notificados de dengue e Índice de menção em mídia social sobre dengue na Regional Ponta Grossa



Regional Curitiba



Municípios

- Cerro Azul
- Colombo
- Contenda
- Curitiba
- Fazenda Rio Grande
- Itaperuçu
- Lapa
- Mandirituba
- Adrianópolis
- Agudos do Sul
- Almirante Tamandaré
- Araucária
- Balsa Nova
- Bocaiúva do Sul
- Campina Grande do Sul
- Campo do Tenente
- Campo Largo
- Campo Magro
- Piên
- Pinhais
- Piraquara
- Quatro Barras
- Quitandinha
- Rio Branco do Sul
- Rio Negro
- São José dos Pinhais
- Tijucas do Sul
- Tunas do Paraná
- Doutor Ulysses

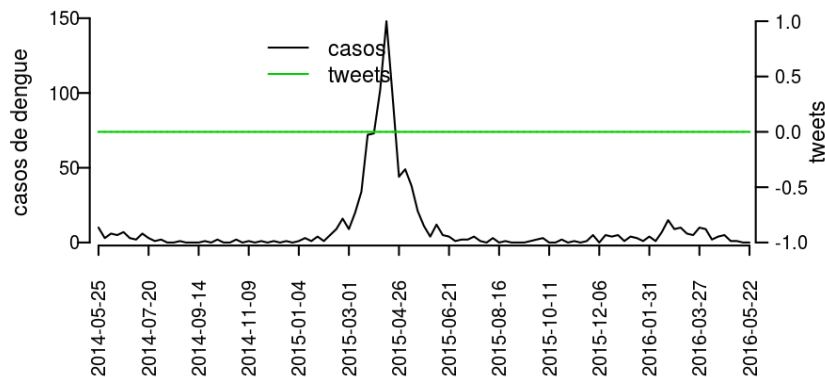
Tabela 16. Resumo das últimas seis semanas epidemiológicas na Regional Curitiba

SE	temperatura	tweet	casos notif	casos preditos	ICmin	ICmax
201616	17	1	221	252	245	254
201617	11		181	214	205	217
201618	10		96	119	111	122
201619	14		76	102	93	107
201620	11		48	78	68	82
201621	12		7	12	8	14

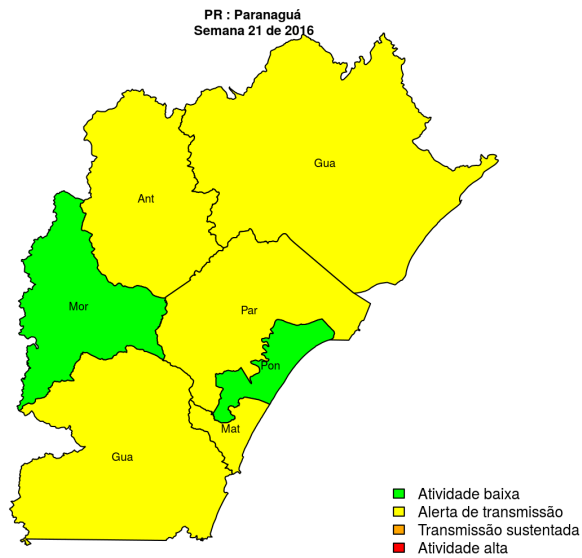
Início

[ver descrição das variáveis](#)

Figura 16. Casos notificados de dengue e Índice de menção em mídia social sobre dengue na Regional Curitiba



Regional Paranaguá



Municípios

- Guaraqueçaba
- Guaratuba
- Matinhos
- Antonina
- Morretes
- Paranaguá
- Pontal do Paraná

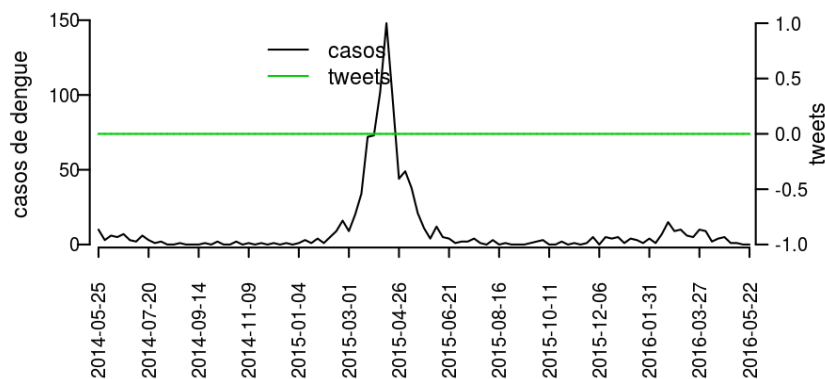
Início

Tabela 17. Resumo das últimas seis semanas epidemiológicas na Regional Paranaguá

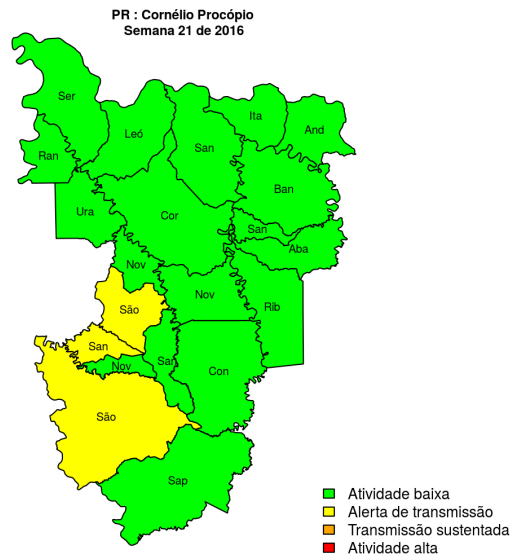
SE	temperatura	tweet	casos notif	casos preditos	ICmin	ICmax	incidência
201616	17	2	477	488	484	490	168
201617	11	1	428	442	437	445	151
201618	10	1	249	261	256	263	88
201619	14		170	183	178	184	60
201620	11		98	110	104	113	35
201621	12		11	13	11	14	4

[ver descrição das variáveis](#)

Figura 17. Casos notificados de dengue e Índice de menção em mídia social sobre dengue na Regional Paranaguá



Regional Cornélio Procópio



Municípios

- Itambaracá
- Andirá
- Bandeirantes
- Congonhinhas
- Cornélio Procópio
- Leopólis
- Nova América da Colina
- Nova Fátima
- Nova Santa Bárbara
- Rancho Alegre
- Ribeirão do Pinhal
- Santa Amélia
- Santa Cecília do Pavão
- Santa Mariana
- Santo Antônio do Paraíso
- São Jerônimo da Serra
- São Sebastião da Amoreira
- Sapopema
- Sertaneja
- Uraí
- Abatiá

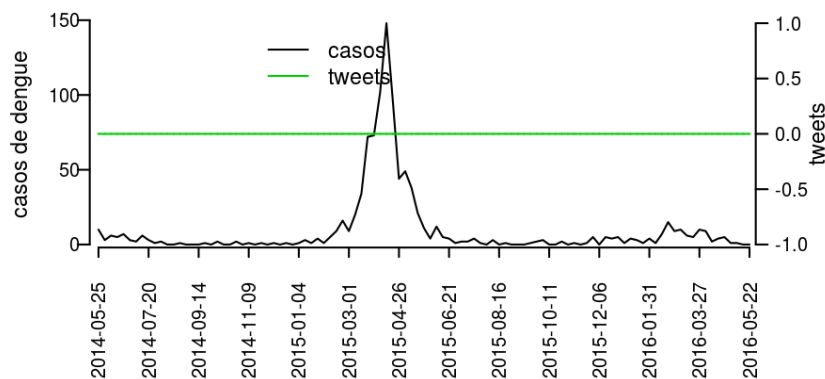
[Início](#)

Tabela 18. Resumo das últimas seis semanas epidemiológicas na Regional Cornélio Procópio

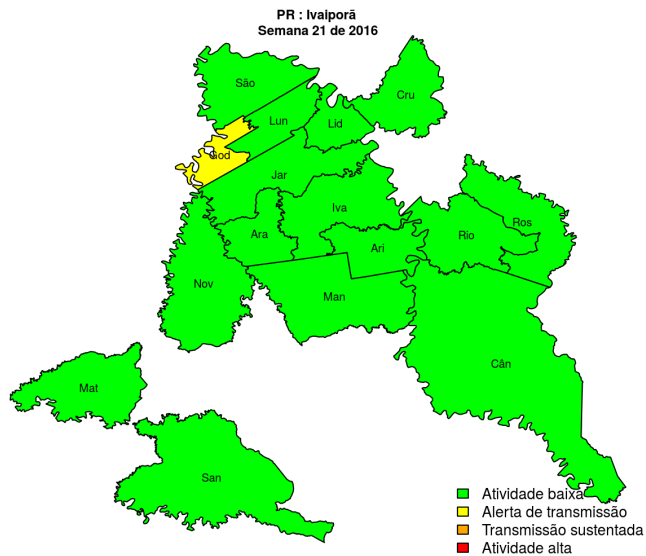
SE	temperatura	tweet	casos notif	casos preditos	ICmin	ICmax	incidência
201616	21	0	68	68	68	69	29
201617	14		91	92	91	94	39
201618	13		87	90	87	91	38
201619	17		29	30	29	30	13
201620	15		24	25	24	26	10
201621	14		5	5	5	5	2

[ver descrição das variáveis](#)

Figura 18. Casos notificados de dengue e Índice de menção em mídia social sobre dengue na Regional Cornélio Procópio



Regional Ivaiporã



Municípios

- Arapuã
- Ariranha do Ivaí
- Cândido de Abreu
- Cruzmaltina
- Godoy Moreira
- Ivaiporã
- Jardim Alegre
- Lidianópolis
- Lunardelli
- Manoel Ribas
- Mato Rico
- Nova Tebas
- Rio Branco do Ivaí
- Rosário do Ivaí
- Santa Maria do Oeste
- São João do Ivaí

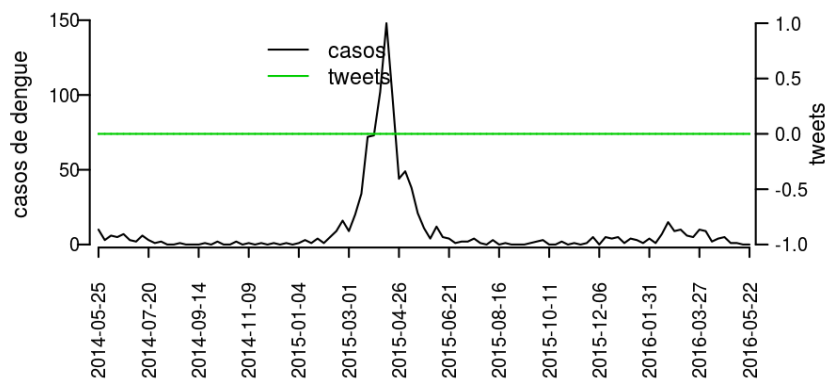
[Início](#)

Tabela 19. Resumo das últimas seis semanas epidemiológicas na Regional Ivaiporã

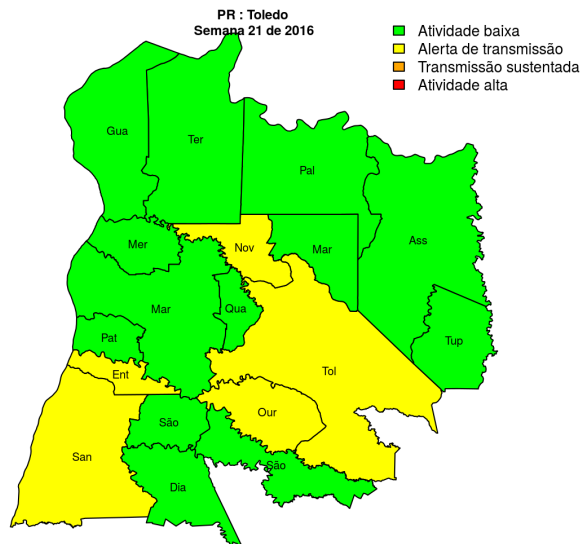
SE	temperatura	tweet	casos notif	casos preditos	ICmin	ICmax	incidência
201616	21	0	43	43	43	43	31
201617	14	0	28	28	28	28	20
201618	13	0	13	13	13	13	9
201619	17		4	4	4	4	3
201620	15		7	7	7	7	5
201621	14		0	0	0	0	0

[ver descrição das variáveis](#)

Figura 19. Casos notificados de dengue e Índice de menção em mídia social sobre dengue na Regional Ivaiporã



Regional Toledo



Municípios

- Assis Chateaubriand
- Diamante D'Oeste
- Entre Rios do Oeste
- Guaíra
- Marechal Cândido Rondon
- Maripá
- Mercedes
- Nova Santa Rosa
- Ouro Verde do Oeste
- Palotina
- Pato Bragado
- Quatro Pontes
- Santa Helena
- São José das Palmeiras
- São Pedro do Iguaçu
- Terra Roxa
- Toledo
- Tupãssi

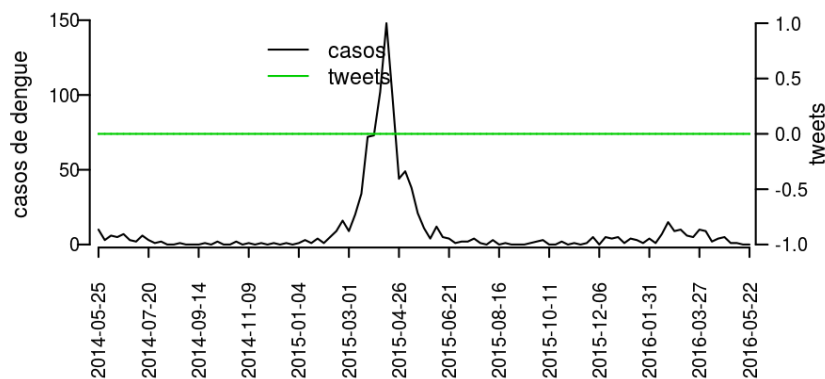
[Início](#)

Tabela 20. Resumo das últimas seis semanas epidemiológicas na Regional Toledo

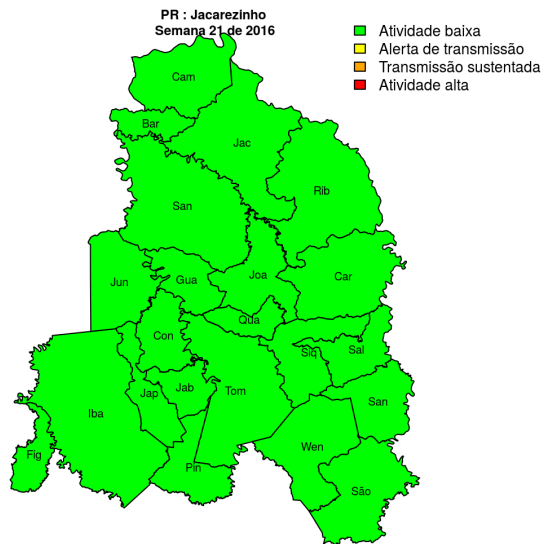
SE	temperatura	tweet	casos notif	casos preditos	ICmin	ICmax	incidência
201616	22	0	124	125	124	126	32
201617	12		156	160	157	162	41
201618	13		122	128	125	130	32
201619	17		40	42	40	43	10
201620	13		19	19	19	20	5
201621	12		3	3	3	3	1

[ver descrição das variáveis](#)

Figura 20. Casos notificados de dengue e Índice de menção em mídia social sobre dengue na Regional Toledo



Regional Jacarezinho



Municípios

- Barra do Jacaré
- Cambará
- Carlópolis
- Conselheiro Mairinck
- Figueira
- Guapirama
- Ibaiti
- Jaboti
- Jacarezinho
- Japira
- Joaquim Távora
- Jundiá do Sul
- Pinhalão
- Quatiguá
- Ribeirão Claro
- Salto do Itaré
- Santana do Itaré
- Santo Antônio da Platina
- São José da Boa Vista
- Siqueira Campos
- Tomazina
- Wenceslau Braz

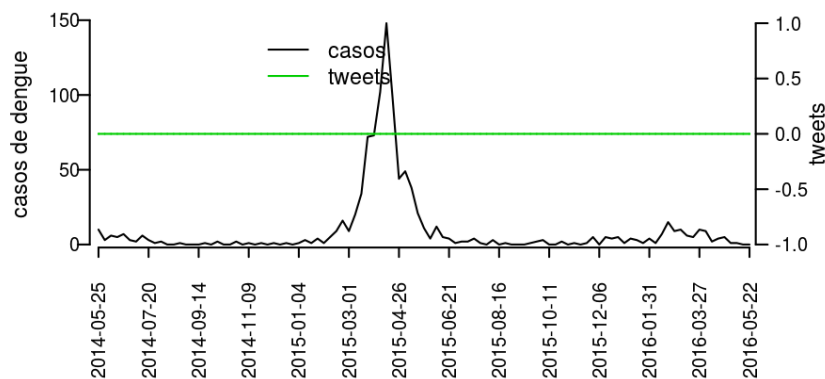
[Início](#)

Tabela 21. Resumo das últimas seis semanas epidemiológicas na Regional Jacarezinho

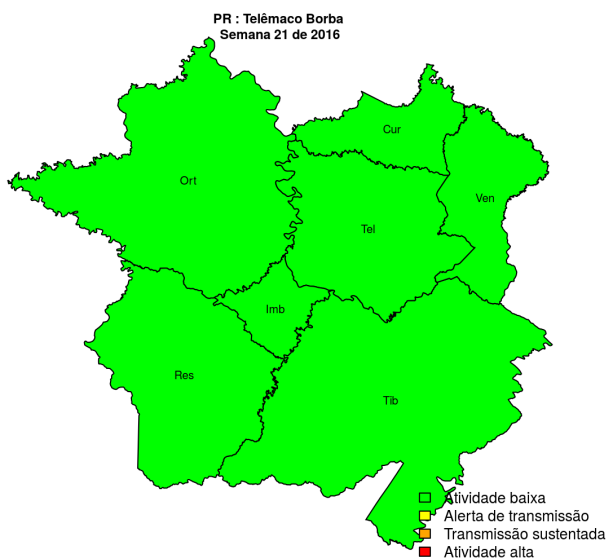
SE	temperatura	tweet	casos notif	casos preditos	ICmin	ICmax	incidência
201616	21	0	49	54	51	57	17
201617	14		33	36	33	36	11
201618	13		17	18	17	20	6
201619	17		9	9	9	10	3
201620	15		2	2	2	2	1
201621	14		1	1	1	2	0

[ver descrição das variáveis](#)

Figura 21. Casos notificados de dengue e Índice de menção em mídia social sobre dengue na Regional Jacarezinho



Regional Telêmaco Borba



Municípios

- Curiúva
- Imbaú
- Ortigueira
- Reserva
- Telêmaco Borba
- Tibagi
- Ventania

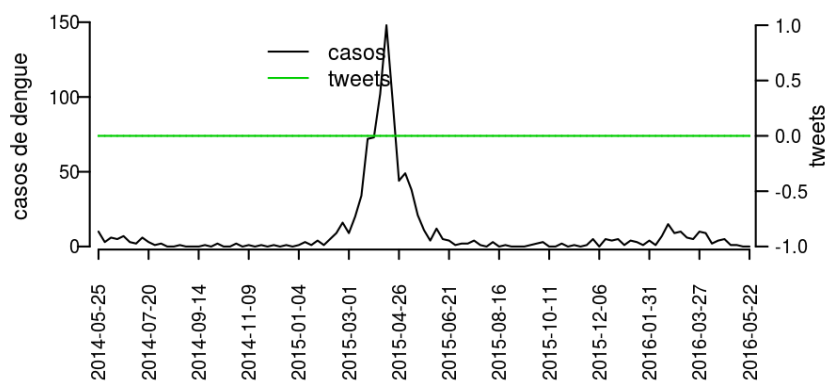
Início

Tabela 22. Resumo das últimas seis semanas epidemiológicas na Regional Telêmaco Borba

SE	temperatura	tweet	casos notif	casos preditos	ICmin	ICmax	incidência
201616	21	0	3	3	3	3	2
201617	14		7	7	7	7	4
201618	13		5	5	5	5	3
201619	17		8	8	8	8	4
201620	15	0	2	2	2	2	1
201621	14		1	1	1	1	1

[ver descrição das variáveis](#)

Figura 22. Casos notificados de dengue e Índice de menção em mídia social sobre dengue na Regional Telêmaco Borba



Resumo da situação epidemiológica da dengue nos municípios de Paraná, na semana 21 de 2016

Município	Regional	Temperatura	Tweets	Casos	Incidencia	Rt	Nível
Abatiá	Cornélio Procópio	14.3	0	0	0.0	0.0	verde
Adrianópolis	Curitiba	11.7	0	0	0.0	0.0	verde
Agudos do Sul	Curitiba	11.7	0	0	0.0		verde
Almirante Tamandaré	Curitiba	11.7	0	0	0.0	0.0	verde
Altamira do Paraná	Campo Mourão	14.3	0	0	0.0	0.0	verde
Alto Paraíso	Umuarama	14.3	0	0	0.0	0.0	verde
Alto Paraná	Paranavaí	14.3	0	0	0.0	0.0	verde
Alto Piquiri	Umuarama	14.3	0	0	0.0	0.0	verde
Altônia	Umuarama	14.3	0	0	0.0	0.0	verde
Alvorada do Sul	Londrina	14.3		2	18.2	1.0	verde
Amaporã	Paranavaí	14.3		0	0.0	0.0	verde
Ampére	Francisco Beltrão	12.3		0	0.0	0.0	amarelo
Anahy	Cascavel	12.3		0	0.0	0.0	verde
Andirá	Cornélio Procópio	14.3		0	0.0	0.0	verde
Ângulo	Maringá	14.3		0	0.0	0.0	verde
Antonina	Paranaguá	11.7		1	5.2	0.1	amarelo
Antônio Olinto	União da Vitória	11.7		0	0.0	0.0	verde
Apucarana	Apucarana	14.3		0	0.0	0.0	verde
Arapongas	Apucarana	14.3		0	0.0	0.0	verde
Arapoti	Ponta Grossa	11.7		1	3.7	0.9	verde
Arapuã	Ivaiporã	14.3		0	0.0	0.0	verde
Araruna	Campo Mourão	14.3		1	7.2	1.1	verde
Araucária	Curitiba	11.7		0	0.0	0.0	verde
Ariranha do Ivaí	Ivaiporã	14.3		0	0.0	0.0	verde
Assaí	Londrina	14.3		0	0.0	0.0	verde
Assis Chateaubriand	Toledo	12.3		0	0.0	0.0	verde
Astorga	Maringá	14.3		2	7.7	0.2	amarelo
Atalaia	Maringá	14.3		0	0.0	0.0	verde
Balsa Nova	Curitiba	11.7		0	0.0	0.0	verde
Bandeirantes	Cornélio Procópio	14.3		2	6.1	0.7	verde
Barbosa Ferraz	Campo Mourão	14.3		0	0.0	0.0	verde
Barra do Jacaré	Jacarezinho	14.3		0	0.0	0.0	verde
Barracão	Francisco Beltrão	12.3		0	0.0	0.0	verde
Bela Vista da Caroba	Francisco Beltrão	12.3		1	25.7	1.9	verde
Bela Vista do Paraíso	Londrina	14.3		0	0.0	0.0	amarelo
Bituruna	União da Vitória	11.7		0	0.0	0.0	verde
Boa Esperança	Campo Mourão	14.3		0	0.0	0.0	verde
Boa Esperança do Iguaçu	Francisco Beltrão	12.3		0	0.0	0.0	verde
Boa Ventura de São Roque	Guarapuava	11.7		0	0.0	0.0	verde
Boa Vista da Aparecida	Cascavel	12.3		2	25.0	0.9	verde
Bocaiúva do Sul	Curitiba	11.7		0	0.0	0.0	verde
Bom Jesus do Sul	Francisco Beltrão	12.3		0	0.0	0.0	verde
Bom Sucesso	Apucarana	14.3		0	0.0	0.0	verde
Bom Sucesso do Sul	Pato Branco	12.3		0	0.0	0.0	verde
Borrazópolis	Apucarana	14.3		0	0.0	0.0	verde
Braganey	Cascavel	12.3		0	0.0	0.0	verde
Brasilândia do Sul	Umuarama	14.3		0	0.0	0.0	verde
Cafeara	Londrina	14.3		0	0.0	0.0	amarelo
Cafelândia	Cascavel	12.3		0	0.0	0.0	verde
Cafezal do Sul	Umuarama	14.3		0	0.0	0.0	verde
Califórnia	Apucarana	14.3		0	0.0	0.0	verde
Cambará	Jacarezinho	14.3		0	0.0	0.0	verde

Continua na próxima página

Município	Regional	Temperatura	Tweets	Casos	Incidência	Rt	Nível
Cambé	Londrina	14.3		0	0.0	0.0	amarelo
Cambira	Apucarana	14.3		0	0.0	0.0	verde
Campina da Lagoa	Campo Mourão	14.3		0	0.0	0.0	verde
Campina do Simão	Guarapuava	11.7		0	0.0		verde
Campina Grande do Sul	Curitiba	11.7		0	0.0	0.0	verde
Campo Bonito	Cascavel	12.3		0	0.0	0.0	verde
Campo do Tenente	Curitiba	11.7		0	0.0		verde
Campo Largo	Curitiba	11.7	0	0	0.0	0.0	verde
Campo Magro	Curitiba	11.7	0	0	0.0	0.0	verde
Campo Mourão	Campo Mourão	14.3	0	0	0.0	0.0	verde
Cândido de Abreu	Ivaiporã	14.3	0	0	0.0	0.0	verde
Candói	Guarapuava	11.7	0	0	0.0		verde
Cantagalo	Guarapuava	11.7	0	0	0.0	0.0	verde
Capanema	Francisco Beltrão	12.3	0	0	0.0	0.0	verde
Capitão Leônidas Marques	Cascavel	12.3	0	1	6.4	0.4	verde
Carambeí	Ponta Grossa	11.7	0	0	0.0	0.0	verde
Carlópolis	Jacarezinho	14.3	0	0	0.0	0.0	verde
Cascavel	Cascavel	12.3	0	0	0.0	0.0	amarelo
Castro	Ponta Grossa	11.7	0	0	0.0	0.0	verde
Catanduvas	Cascavel	12.3	0	4	47.8	3.5	verde
Centenário do Sul	Londrina	14.3	0	0	0.0	0.0	verde
Cerro Azul	Curitiba	11.7	0	0	0.0	0.0	verde
Céu Azul	Cascavel	12.3	0	4	43.1	1.9	verde
Chopinzinho	Pato Branco	12.3	0	0	0.0	0.0	verde
Cianorte	Cianorte	14.3	0	0	0.0	0.0	verde
Cidade Gaúcha	Cianorte	14.3	0	0	0.0	0.0	verde
Clevelândia	Pato Branco	12.3	0	0	0.0	0.0	verde
Colombo	Curitiba	11.7	0	0	0.0	0.0	verde
Colorado	Maringá	14.3	0	0	0.0	0.0	verde
Congonhinhas	Cornélio Procópio	14.3	0	1	11.5	0.7	verde
Conselheiro Mairinck	Jacarezinho	14.3	0	0	0.0	0.0	verde
Contenda	Curitiba	11.7	0	0	0.0	0.0	verde
Corbélia	Cascavel	12.3	0	0	0.0	0.0	amarelo
Cornélio Procópio	Cornélio Procópio	14.3	0	0	0.0	0.0	verde
Coronel Domingos Soares	Pato Branco	12.3	0	0	0.0	0.0	verde
Coronel Vivida	Pato Branco	12.3	0	0	0.0	0.0	verde
Corumbataí do Sul	Campo Mourão	14.3	0	0	0.0	0.0	verde
Cruz Machado	União da Vitória	11.7	0	0	0.0	0.0	verde
Cruzeiro do Iguaçu	Francisco Beltrão	12.3	0	0	0.0	0.0	verde
Cruzeiro do Oeste	Umuarama	14.3	0	0	0.0	0.0	verde
Cruzeiro do Sul	Paranavaí	14.3	0	0	0.0	0.0	verde
Cruzmalta	Ivaiporã	14.3	0	0	0.0	0.0	verde
Curitiba	Curitiba	11.7	1	3	0.3	0.1	verde
Curiúva	Telêmaco Borba	14.3	0	0	0.0	0.0	verde
Diamante do Norte	Paranavaí	14.3	0	0	0.0	0.0	verde
Diamante do Sul	Cascavel	12.3	0	1	28.0	3.1	verde
Diamante D'Oeste	Toledo	12.3	0	0	0.0	0.0	verde
Dois Vizinhos	Francisco Beltrão	12.3	0	0	0.0	0.0	verde
Douradina	Umuarama	14.3	0	0	0.0	0.0	verde
Doutor Camargo	Maringá	14.3	0	0	0.0	0.0	verde
Doutor Ulysses	Curitiba	11.7	0	0	0.0		verde
Enéas Marques	Francisco Beltrão	12.3	0	0	0.0	0.0	verde
Engenheiro Beltrão	Campo Mourão	14.3	0	0	0.0	0.0	verde
Entre Rios do Oeste	Toledo	12.3	0	0	0.0	0.0	amarelo
Esperança Nova	Umuarama	14.3	0	0	0.0	0.0	verde

Continua na próxima página

Município	Regional	Temperatura	Tweets	Casos	Incidencia	Rt	Nível
Espigão Alto do Iguaçu	Cascavel	12.3	0	0	0.0	0.0	verde
Farol	Campo Mourão	14.3	0	0	0.0	0.0	amarelo
Faxinal	Apucarana	14.3	0	0	0.0	0.0	verde
Fazenda Rio Grande	Curitiba	11.7	0	0	0.0	0.0	verde
Fênix	Campo Mourão	14.3	0	0	0.0	0.0	verde
Fernandes Pinheiro	Iratí	11.7	0	0	0.0	0.0	verde
Figueira	Jacarezinho	14.3	0	0	0.0	0.0	verde
Flor da Serra do Sul	Francisco Beltrão	12.3	0	0	0.0	0.0	verde
Floraí	Maringá	14.3	0	0	0.0	0.0	amarelo
Floresta	Maringá	14.3	0	0	0.0	0.0	amarelo
Florestópolis	Londrina	14.3	0	0	0.0	0.0	verde
Flórida	Maringá	14.3	0	0	0.0	0.0	verde
Formosa do Oeste	Cascavel	12.3	0	0	0.0	0.0	verde
Foz do Iguaçu	Foz do Iguaçu	12.3	1	12	6.8	0.2	amarelo
Foz do Jordão	Guarapuava	11.7	0	0	0.0	0.0	verde
Francisco Alves	Umuarama	14.3	0	0	0.0	0.0	verde
Francisco Beltrão	Francisco Beltrão	12.3	0	0	0.0	0.0	amarelo
General Carneiro	União da Vitória	11.7	0	0	0.0	0.0	verde
Godoy Moreira	Ivaiporã	14.3	0	0	0.0	0.0	amarelo
Goioerê	Campo Mourão	14.3	0	0	0.0	0.0	verde
Goioxim	Guarapuava	11.7	0	0	0.0	0.0	verde
Grandes Rios	Apucarana	14.3	0	0	0.0	0.0	verde
Guaíra	Toledo	12.3	0	0	0.0	0.0	verde
Guairaçá	Paranavaí	14.3	0	0	0.0	0.0	verde
Guamiranga	Iratí	11.7	0	0	0.0	0.0	verde
Guapirama	Jacarezinho	14.3	0	0	0.0	0.0	verde
Guaporema	Cianorte	14.3	0	0	0.0	0.0	verde
Guaraci	Londrina	14.3	0	0	0.0	0.0	amarelo
Guaraniaçu	Cascavel	12.3	0	0	0.0	0.0	verde
Guarapuava	Guarapuava	11.7	1	0	0.0	0.0	verde
Guaraqueçaba	Paranaguá	11.7	0	0	0.0	0.0	amarelo
Guaratuba	Paranaguá	11.7	0	0	0.0	0.0	amarelo
Honório Serpa	Pato Branco	12.3	0	0	0.0	0.0	verde
Íbaiti	Jacarezinho	14.3	0	0	0.0	0.0	verde
Íbema	Cascavel	12.3	0	0	0.0	0.0	verde
Íbiporã	Londrina	14.3	0	0	0.0	0.0	verde
Icaraíma	Umuarama	14.3	0	0	0.0	0.0	verde
Iguaraçu	Maringá	14.3	0	0	0.0	0.0	verde
Iguatu	Cascavel	12.3	0	0	0.0	0.0	verde
Imbaú	Telêmaco Borba	14.3	0	0	0.0	0.0	verde
Imbituva	Iratí	11.7	0	0	0.0	0.0	verde
Inácio Martins	Iratí	11.7	0	0	0.0	0.0	verde
Inajá	Paranavaí	14.3	0	0	0.0	0.0	verde
Indianópolis	Cianorte	14.3	0	0	0.0	0.0	amarelo
Ipiranga	Ponta Grossa	11.7	0	0	0.0	0.0	verde
Iporã	Umuarama	14.3	0	1	6.7	0.1	amarelo
Iracema do Oeste	Cascavel	12.3	0	0	0.0	0.0	verde
Irati	Iratí	11.7	0	0	0.0	0.0	verde
Iretama	Campo Mourão	14.3	0	0	0.0	0.0	verde
Itaguajé	Maringá	14.3	0	0	0.0	0.0	amarelo
Itaipulândia	Foz do Iguaçu	12.3	0	0	0.0	0.0	verde
Itambaracá	Cornélio Procópio	14.3	0	0	0.0	0.0	verde
Itambé	Maringá	14.3	0	0	0.0	0.0	verde
Itapejara d'Oeste	Pato Branco	12.3	0	1	8.8	1.2	verde
Itaperuçu	Curitiba	11.7	0	0	0.0	0.0	verde

Continua na próxima página

Município	Regional	Temperatura	Tweets	Casos	Incidencia	Rt	Nível
Itaúna do Sul	Paranavaí	14.3	0	0	0.0	0.0	verde
Ivaí	Ponta Grossa	11.7	0	0	0.0	0.0	verde
Ivaiporã	Ivaiporã	14.3	0	0	0.0	0.0	verde
Ivaté	Umuarama	14.3	0	0	0.0	0.0	verde
Ivatuba	Maringá	14.3	0	0	0.0	0.0	verde
Jaboti	Jacarezinho	14.3	0	0	0.0		verde
Jacarezinho	Jacarezinho	14.3	0	0	0.0	0.0	verde
Jaguapitã	Londrina	14.3	0	0	0.0	0.0	amarelo
Jaguariaíva	Ponta Grossa	11.7	0	0	0.0	0.0	verde
Jandaia do Sul	Apucarana	14.3	0	0	0.0	0.0	verde
Janiópolis	Campo Mourão	14.3	0	0	0.0	0.0	verde
Japira	Jacarezinho	14.3	0	0	0.0	0.0	verde
Japurá	Cianorte	14.3	0	0	0.0	0.0	verde
Jardim Alegre	Ivaiporã	14.3	0	0	0.0	0.0	verde
Jardim Olinda	Paranavaí	14.3	0	0	0.0	0.0	verde
Jataizinho	Londrina	14.3	0	0	0.0	0.0	amarelo
Jesuítas	Cascavel	12.3	0	1	11.1	0.3	amarelo
Joaquim Távora	Jacarezinho	14.3	0	0	0.0	0.0	verde
Jundiaí do Sul	Jacarezinho	14.3	0	0	0.0	0.0	verde
Juranda	Campo Mourão	14.3	0	2	25.9	0.2	amarelo
Jussara	Cianorte	14.3	0	0	0.0	0.0	verde
Kaloré	Apucarana	14.3	0	0	0.0	0.0	verde
Lapa	Curitiba	11.7	0	0	0.0	0.0	verde
Laranjal	Guarapuava	11.7	0	0	0.0	0.0	verde
Laranjeiras do Sul	Guarapuava	11.7	0	0	0.0	0.0	verde
Leópolis	Cornélio Procópio	14.3	0	0	0.0	0.0	verde
Lidianópolis	Ivaiporã	14.3	0	0	0.0	0.0	verde
Lindoeste	Cascavel	12.3	0	0	0.0	0.0	verde
Loanda	Paranavaí	14.3	0	0	0.0	0.0	verde
Lobato	Maringá	14.3	0	0	0.0	0.0	verde
Londrina	Londrina	14.3	1	4	1.1	0.4	verde
Luiziana	Campo Mourão	14.3	0	0	0.0	0.0	verde
Lunardelli	Ivaiporã	14.3	0	0	0.0	0.0	verde
Lupionópolis	Londrina	14.3	0	0	0.0	0.0	verde
Mallet	Iratí	11.7	0	0	0.0	0.0	verde
Mamborê	Campo Mourão	14.3	0	0	0.0	0.0	verde
Mandaguaçu	Maringá	14.3	0	0	0.0	0.0	verde
Mandaguari	Maringá	14.3	0	0	0.0	0.0	verde
Mandirituba	Curitiba	11.7	0	0	0.0	0.0	verde
Manfrinópolis	Francisco Beltrão	12.3	0	0	0.0	0.0	verde
Mangueirinha	Pato Branco	12.3	0	0	0.0	0.0	verde
Manoel Ribas	Ivaiporã	14.3	0	0	0.0	0.0	verde
Marechal Cândido Rondon	Toledo	12.3	0	0	0.0	0.0	verde
Maria Helena	Umuarama	14.3	0	0	0.0	0.0	verde
Marialva	Maringá	14.3	0	1	2.9	0.0	amarelo
Marilândia do Sul	Apucarana	14.3	0	0	0.0	0.0	verde
Marilena	Paranavaí	14.3	0	1	14.1	0.4	verde
Mariluz	Umuarama	14.3	0	0	0.0	0.0	verde
Maringá	Maringá	14.3		3	1.0	0.1	verde
Mariópolis	Pato Branco	12.3		0	0.0	0.0	verde
Maripá	Toledo	12.3		0	0.0	0.0	verde
Marmeleiro	Francisco Beltrão	12.3		0	0.0	0.0	verde
Marquinho	Guarapuava	11.7		0	0.0	0.0	verde
Marumbi	Apucarana	14.3		2	42.1	2.3	amarelo
Matelândia	Foz do Iguaçu	12.3		2	11.6	0.4	amarelo

Continua na próxima página

Município	Regional	Temperatura	Tweets	Casos	Incidencia	Rt	Nível
Matinhos	Paranaguá	11.7		0	0.0	0.0	amarelo
Mato Rico	Ivaiporã	14.3		0	0.0		verde
Mauá da Serra	Apucarana	14.3		0	0.0	0.0	verde
Medianeira	Foz do Iguaçu	12.3		2	4.5	0.0	amarelo
Mercedes	Toledo	12.3		0	0.0	0.0	verde
Mirador	Paranavaí	14.3		0	0.0	0.0	verde
Miraselva	Londrina	14.3		0	0.0	0.0	verde
Missal	Foz do Iguaçu	12.3		0	0.0	0.0	verde
Moreira Sales	Campo Mourão	14.3		0	0.0	0.0	verde
Morretes	Paranaguá	11.7		0	0.0	0.0	verde
Munhoz de Melo	Maringá	14.3		0	0.0	0.0	verde
Nossa Senhora das Graças	Maringá	14.3		0	0.0	0.0	amarelo
Nova Aliança do Ivaí	Paranavaí	14.3		1	66.3	12.1	verde
Nova América da Colina	Cornélio Procópio	14.3		0	0.0	0.0	verde
Nova Aurora	Cascavel	12.3		0	0.0	0.0	verde
Nova Cantu	Campo Mourão	14.3		0	0.0	0.0	verde
Nova Esperança	Maringá	14.3		0	0.0	0.0	verde
Nova Esperança do Sudoeste	Francisco Beltrão	12.3		0	0.0	0.0	verde
Nova Fátima	Cornélio Procópio	14.3		0	0.0	0.0	verde
Nova Laranjeiras	Guarapuava	11.7		0	0.0	0.0	verde
Nova Londrina	Paranavaí	14.3		1	7.4	0.7	verde
Nova Olímpia	Umuarama	14.3		0	0.0	0.0	verde
Nova Prata do Iguaçu	Francisco Beltrão	12.3		0	0.0	0.0	verde
Nova Santa Bárbara	Cornélio Procópio	14.3		0	0.0	0.0	verde
Nova Santa Rosa	Toledo	12.3		0	0.0	0.0	amarelo
Nova Tebas	Ivaiporã	14.3		0	0.0	0.0	verde
Novo Itacolomi	Apucarana	14.3		0	0.0	0.0	verde
Ortigueira	Telêmaco Borba	14.3		0	0.0	0.0	verde
Ourizona	Maringá	14.3		0	0.0	0.0	verde
Ouro Verde do Oeste	Toledo	12.3		0	0.0	0.0	amarelo
Paiçandu	Maringá	14.3		0	0.0	0.0	amarelo
Palmas	Pato Branco	12.3		0	0.0	0.0	verde
Palmeira	Ponta Grossa	11.7		0	0.0	0.0	verde
Palmital	Guarapuava	11.7		0	0.0	0.0	verde
Palotina	Toledo	12.3		1	3.3	0.2	verde
Paraíso do Norte	Paranavaí	14.3		0	0.0	0.0	verde
Paranacity	Maringá	14.3		0	0.0	0.0	verde
Paranaguá	Paranaguá	11.7		10	8.0	0.1	amarelo
Paranapoema	Paranavaí	14.3		0	0.0	0.0	verde
Paranavaí	Paranavaí	14.3		0	0.0	0.0	verde
Pato Bragado	Toledo	12.3		0	0.0	0.0	verde
Pato Branco	Pato Branco	12.3		0	0.0	0.0	verde
Paula Freitas	União da Vitória	11.7		0	0.0	0.0	verde
Paulo Frontin	União da Vitória	11.7	0	0	0.0		verde
Peabiru	Campo Mourão	14.3	0	0	0.0	0.0	amarelo
Perobal	Umuarama	14.3	0	0	0.0	0.0	verde
Pérola	Umuarama	14.3	0	0	0.0	0.0	verde
Pérola d'Oeste	Francisco Beltrão	12.3	0	0	0.0	0.0	amarelo
Piên	Curitiba	11.7	0	0	0.0		verde
Pinhais	Curitiba	11.7	0	3	4.0	0.9	verde
Pinhal de São Bento	Francisco Beltrão	12.3	0	0	0.0	0.0	verde
Pinhalão	Jacarezinho	14.3	0	0	0.0	0.0	verde
Pinhão	Guarapuava	11.7	0	0	0.0	0.0	verde
Piraí do Sul	Ponta Grossa	11.7	0	0	0.0		verde
Piraquara	Curitiba	11.7	0	0	0.0	0.0	verde

Continua na próxima página

Município	Regional	Temperatura	Tweets	Casos	Incidencia	Rt	Nível
Pitanga	Guarapuava	11.7	0	0	0.0	0.0	verde
Pitangueiras	Londrina	14.3	0	0	0.0	0.0	verde
Planaltina do Paraná	Paranavaí	14.3	0	1	23.5	2.4	verde
Planalto	Francisco Beltrão	12.3	0	0	0.0	0.0	verde
Ponta Grossa	Ponta Grossa	11.7	0	0	0.0	0.0	verde
Pontal do Paraná	Paranaguá	11.7	0	0	0.0	0.0	verde
Porecatu	Londrina	14.3	0	0	0.0	0.0	verde
Porto Amazonas	Ponta Grossa	11.7	0	0	0.0		verde
Porto Barreiro	Guarapuava	11.7	0	0	0.0	0.0	verde
Porto Rico	Paranavaí	14.3	0	0	0.0	0.0	verde
Porto Vitória	União da Vitória	11.7	0	0	0.0		verde
Prado Ferreira	Londrina	14.3	0	0	0.0	0.0	verde
Pranchita	Francisco Beltrão	12.3	0	0	0.0	0.0	amarelo
Presidente Castelo Branco	Maringá	14.3	0	0	0.0	0.0	verde
Primeiro de Maio	Londrina	14.3	0	0	0.0	0.0	verde
Prudentópolis	Guarapuava	11.7	0	0	0.0	0.0	verde
Quarto Centenário	Campo Mourão	14.3	0	0	0.0	0.0	verde
Quatiguá	Jacarezinho	14.3	0	0	0.0	0.0	verde
Quatro Barras	Curitiba	11.7	0	0	0.0	0.0	verde
Quatro Pontes	Toledo	12.3	0	0	0.0	0.0	verde
Quedas do Iguaçu	Cascavel	12.3	1	0	0.0	0.0	amarelo
Querência do Norte	Paranavaí	14.3	0	0	0.0	0.0	verde
Quinta do Sol	Campo Mourão	14.3	0	0	0.0	0.0	verde
Quitandinha	Curitiba	11.7	0	0	0.0	0.0	verde
Ramilândia	Foz do Iguaçu	12.3	0	0	0.0	0.0	verde
Rancho Alegre	Cornélio Procópio	14.3	0	0	0.0	0.0	verde
Rancho Alegre D'Oeste	Campo Mourão	14.3	0	0	0.0	0.0	verde
Realeza	Francisco Beltrão	12.3	0	0	0.0	0.0	amarelo
Rebouças	Iratí	11.7	0	0	0.0	0.0	verde
Renascença	Francisco Beltrão	12.3	0	0	0.0	0.0	verde
Reserva	Telêmaco Borba	14.3	0	0	0.0	0.0	verde
Reserva do Iguaçu	Guarapuava	11.7	0	0	0.0		verde
Ribeirão Claro	Jacarezinho	14.3	0	0	0.0	0.0	verde
Ribeirão do Pinhal	Cornélio Procópio	14.3	0	0	0.0	0.0	verde
Rio Azul	Iratí	11.7	0	0	0.0	0.0	verde
Rio Bom	Apucarana	14.3	0	0	0.0	0.0	verde
Rio Bonito do Iguaçu	Guarapuava	11.7	0	0	0.0	0.0	verde
Rio Branco do Ivaí	Ivaiporã	14.3	0	0	0.0	0.0	verde
Rio Branco do Sul	Curitiba	11.7	0	0	0.0	0.0	verde
Rio Negro	Curitiba	11.7	0	0	0.0	0.0	verde
Rolândia	Londrina	14.3	0	0	0.0	0.0	verde
Roncador	Campo Mourão	14.3	0	0	0.0	0.0	verde
Rondon	Cianorte	14.3	0	0	0.0	0.0	verde
Rosário do Ivaí	Ivaiporã	14.3	0	0	0.0	0.0	verde
Sabáudia	Apucarana	14.3	0	0	0.0	0.0	verde
Salgado Filho	Francisco Beltrão	12.3	0	0	0.0	0.0	verde
Salto do Itararé	Jacarezinho	14.3	0	0	0.0	0.0	verde
Salto do Lontra	Francisco Beltrão	12.3	0	0	0.0	0.0	verde
Santa Amélia	Cornélio Procópio	14.3	0	0	0.0	0.0	verde
Santa Cecília do Pavão	Cornélio Procópio	14.3	0	2	55.2	0.1	amarelo
Santa Cruz de Monte Castelo	Paranavaí	14.3	0	0	0.0	0.0	verde
Santa Fé	Maringá	14.3	0	4	53.1	0.4	amarelo
Santa Helena	Toledo	12.3	0	1	4.0	0.1	amarelo
Santa Inês	Maringá	14.3	0	0	0.0	0.0	verde
Santa Isabel do Ivaí	Paranavaí	14.3	0	0	0.0	0.0	verde

Continua na próxima página

Município	Regional	Temperatura	Tweets	Casos	Incidencia	Rt	Nível
Santa Izabel do Oeste	Francisco Beltrão	12.3	0	1	7.1	0.5	verde
Santa Lúcia	Cascavel	12.3	0	0	0.0	0.0	amarelo
Santa Maria do Oeste	Ivaiporã	14.3	0	0	0.0		verde
Santa Mariana	Cornélio Procópio	14.3	0	0	0.0	0.0	verde
Santa Mônica	Paranavaí	14.3	0	0	0.0	0.0	verde
Santa Tereza do Oeste	Cascavel	12.3	0	0	0.0	0.0	verde
Santa Terezinha de Itaipu	Foz do Iguaçu	12.3	0	0	0.0	0.0	verde
Santana do Itararé	Jacarezinho	14.3	0	0	0.0	0.0	verde
Santo Antônio da Platina	Jacarezinho	14.3	0	1	2.2	0.3	verde
Santo Antônio do Caiuá	Paranavaí	14.3	0	0	0.0	0.0	verde
Santo Antônio do Paraíso	Cornélio Procópio	14.3	0	0	0.0	0.0	verde
Santo Antônio do Sudoeste	Francisco Beltrão	12.3	0	0	0.0	0.0	amarelo
Santo Inácio	Maringá	14.3	0	0	0.0	0.0	verde
São Carlos do Ivaí	Paranavaí	14.3	0	0	0.0	0.0	verde
São Jerônimo da Serra	Cornélio Procópio	14.3	0	0	0.0	0.0	amarelo
São João	Pato Branco	12.3	0	0	0.0	0.0	verde
São João do Caiuá	Paranavaí	14.3	0	0	0.0	0.0	verde
São João do Ivaí	Ivaiporã	14.3	0	0	0.0	0.0	verde
São João do Triunfo	Ponta Grossa	11.7	0	0	0.0	0.0	verde
São Jorge do Ivaí	Maringá	14.3	0	0	0.0	0.0	amarelo
São Jorge do Patrocínio	Umuarama	14.3	0	0	0.0	0.0	verde
São Jorge d'Oeste	Francisco Beltrão	12.3	0	0	0.0	0.0	verde
São José da Boa Vista	Jacarezinho	14.3	0	0	0.0	0.0	verde
São José das Palmeiras	Toledo	12.3	0	0	0.0	0.0	verde
São José dos Pinhais	Curitiba	11.7	1	1	0.3	0.5	verde
São Manoel do Paraná	Cianorte	14.3	0	0	0.0	0.0	verde
São Mateus do Sul	União da Vitória	11.7	0	0	0.0	0.0	verde
São Miguel do Iguaçu	Foz do Iguaçu	12.3	0	0	0.0	0.0	amarelo
São Pedro do Iguaçu	Toledo	12.3	0	0	0.0	0.0	verde
São Pedro do Ivaí	Apucarana	14.3	0	0	0.0	0.0	verde
São Pedro do Paraná	Paranavaí	14.3	0	0	0.0	0.0	verde
São Sebastião da Amoreira	Cornélio Procópio	14.3	0	0	0.0	0.0	amarelo
São Tomé	Cianorte	14.3	0	0	0.0	0.0	verde
Sapopema	Cornélio Procópio	14.3	0	0	0.0	0.0	verde
Sarandi	Maringá	14.3	1	0	0.0	0.0	verde
Saudade do Iguaçu	Pato Branco	12.3	0	0	0.0	0.0	verde
Sengés	Ponta Grossa	11.7	0	0	0.0	0.0	verde
Serranópolis do Iguaçu	Foz do Iguaçu	12.3	0	0	0.0	0.0	verde
Sertaneja	Cornélio Procópio	14.3	0	0	0.0	0.0	verde
Sertanópolis	Londrina	14.3	0	0	0.0	0.0	verde
Siqueira Campos	Jacarezinho	14.3	0	0	0.0	0.0	verde
Sulina	Pato Branco	12.3	0	0	0.0	0.0	verde
Tamarana	Londrina	14.3	0	1	7.4	0.9	verde
Tamboara	Paranavaí	14.3	0	0	0.0	0.0	verde
Tapejara	Cianorte	14.3	0	0	0.0	0.0	verde
Tapira	Umuarama	14.3	0	0	0.0	0.0	verde
Teixeira Soares	Iratí	11.7	0	0	0.0	0.0	verde
Telêmaco Borba	Telêmaco Borba	14.3	0	1	1.3	0.2	verde
Terra Boa	Campo Mourão	14.3	0	0	0.0	0.0	verde
Terra Rica	Paranavaí	14.3	0	0	0.0	0.0	verde
Terra Roxa	Toledo	12.3	0	1	5.7	0.5	verde
Tibagi	Telêmaco Borba	14.3	0	0	0.0	0.0	verde
Tijucas do Sul	Curitiba	11.7	0	0	0.0	0.0	verde
Toledo	Toledo	12.3	0	0	0.0	0.0	amarelo
Tomazina	Jacarezinho	14.3	0	0	0.0	0.0	verde

Continua na próxima página

Município	Regional	Temperatura	Tweets	Casos	Incidencia	Rt	Nível
Três Barras do Paraná	Cascavel	12.3	0	0	0.0	0.0	verde
Tunas do Paraná	Curitiba	11.7	0	0	0.0		verde
Tuneiras do Oeste	Cianorte	14.3	0	0	0.0	0.0	verde
Tupãssi	Toledo	12.3	0	0	0.0	0.0	verde
Turvo	Guarapuava	11.7	0	0	0.0	0.0	verde
Ubiratã	Campo Mourão	14.3	0	0	0.0	0.0	amarelo
Umuarama	Umuarama	14.3	0	5	5.6	0.5	verde
União da Vitória	União da Vitória	11.7	0	0	0.0	0.0	verde
Uniflor	Maringá	14.3	0	0	0.0	0.0	verde
Uraí	Cornélio Procópio	14.3	0	0	0.0	0.0	verde
Ventania	Telêmaco Borba	14.3	0	0	0.0	0.0	verde
Vera Cruz do Oeste	Cascavel	12.3	0	0	0.0	0.0	amarelo
Verê	Francisco Beltrão	12.3	0	0	0.0	0.0	verde
Virmond	Guarapuava	11.7	0	0	0.0	0.0	verde
Vitorino	Pato Branco	12.3	0	0	0.0	0.0	verde
Wenceslau Braz	Jacarezinho	14.3	0	0	0.0	0.0	verde
Xambê	Umuarama	14.3	0	0	0.0	0.0	verde

[Início](#)

Lista das variáveis apresentadas nas tabelas:

SE = semana epidemiológica

tweet = número de tweets indicativos de casos de dengue na cidade

temperatura = média das temperaturas mínimas da semana

casos notif = casos notificados de dengue

casos preditos = número de casos estimados após correção pelo atraso de notificação

ICmin = número mínimo de casos estimados (IC 95%)

ICmax = número máximo de casos estimados (IC 95%)

Rt número reprodutivo efetivo (> 1 indica aumento de casos transmissão)

p(Rt1) = probabilidade do número reprodutivo ser maior que 1 (> 0.95 indica aumento significativo de casos)

inc = incidência por 100.000 habitantes

Nível = cor do alerta (verde, amarelo, laranja, vermelho)

Notas

- Os dados do sinan mais recentes ainda não foram totalmente digitados. Estimamos o número esperado de casos notificados considerando o tempo até os casos serem digitados.
- Os dados de tweets são gerados pelo Observatório de Dengue (UFMG). Os tweets são processados para exclusão de informes e outros temas relacionados a dengue.
- Algumas vezes, os casos da última semana ainda não estão disponíveis, nesse caso, usa-se uma estimativa com base na tendência de variação da série.

Créditos

Este é um projeto desenvolvido com apoio da SVS/MS em parceria com:

- Programa de Computação Científica, Fundação Oswaldo Cruz, Rio de Janeiro.
- Escola de Matemática Aplicada, Fundação Getúlio Vargas.
- Secretarias do Estado e Município do Rio de Janeiro.
- Observatório de Dengue da UFMG
- Secretaria Estadual de Saúde do Paraná.

[Início](#)

Para mais detalhes sobre o sistema de alerta InfoDengue, consultar: <http://info.dengue.mat.br>

Contato: alerta_dengue@fiocruz.br