

## Boletim Semanal

Semana 21 de 2019

- [O Estado](#)

### Regionais de Saúde:

- Paranaguá
- Curitiba
- Ponta Grossa
- Iratí
- Guarapuava
- União da Vitória
- Pato Branco
- Francisco Beltrão
- Foz do Iguaçu
- Campo Mourão
- Umuarama
- Cianorte
- Paranavaí
- Maringá
- Apucarana
- Londrina
- Cornélio Procópio
- Jacarezinho
- Toledo
- Telêmaco Borba
- Cascavel
- Ivaiporã

### Municípios:

- [Tabela de Municípios](#)

[Variáveis nas Tabelas](#)

[Notas](#)

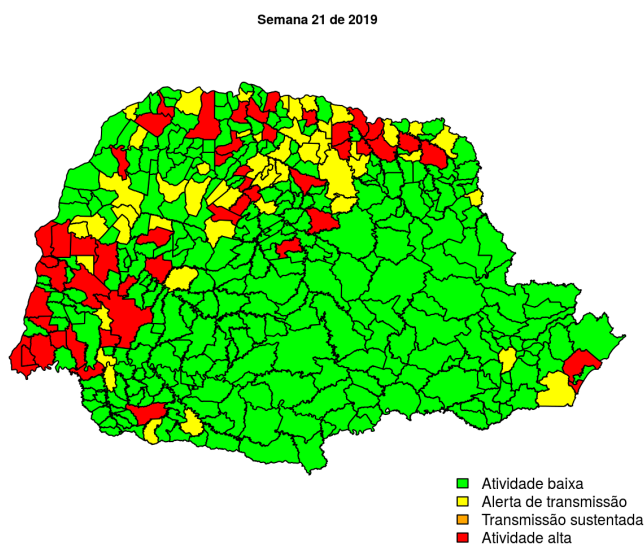
[Creditos](#)

### Contato

[alerta\\_dengue@fiocruz.br](mailto:alerta_dengue@fiocruz.br)

## Situação da Dengue no Estado do Paraná

Desde o início do ano, 58553 casos foram registrados no estado, sendo 2529 na última semana. A figura abaixo mostra as condições de transmissão em cada município na semana epidemiológica 21-2019.



Dos 399 municípios, 299 encontram-se em nível verde, 50 em nível amarelo, 0 em nível laranja e 50 em nível vermelho referentes a semana epidemiológica 21-2019. Para informações mais atualizadas e ter acesso ao mapa interativo do estado e de outras localidades, consultar em [Info Dengue](#).

**Na semana passada:** 30 municípios em nível amarelo, 0 em laranja e 70 em vermelho.

### O código de Cores

As cores indicam os seguintes níveis de atenção:

**Verde:** condições climáticas desfavoráveis, seja por baixa temperatura ou baixa umidade, e baixa incidência de casos.

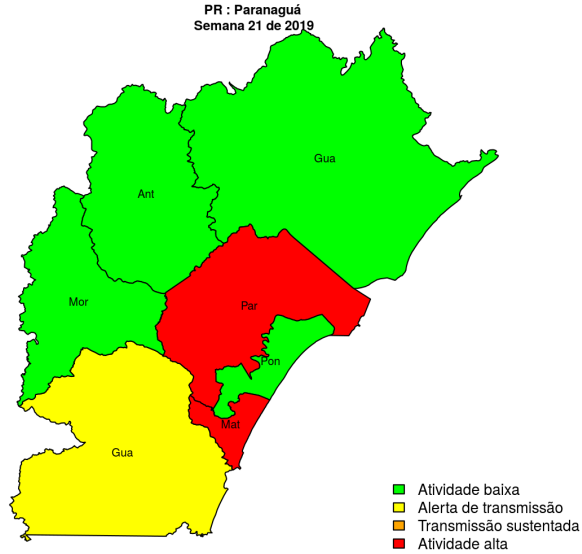
**Amarelo:** condições climáticas propícias para aumento da população do vetor e transmissão de arboviroses.

**Laranja:** transmissão aumentada e sustentada da dengue

**Vermelho:** incidência alta, acima dos 90% históricos.

## Regional Paranaguá

Desde o início do ano, 898 casos de dengue foram registrados na Regional de Saúde, sendo 84 na última semana.

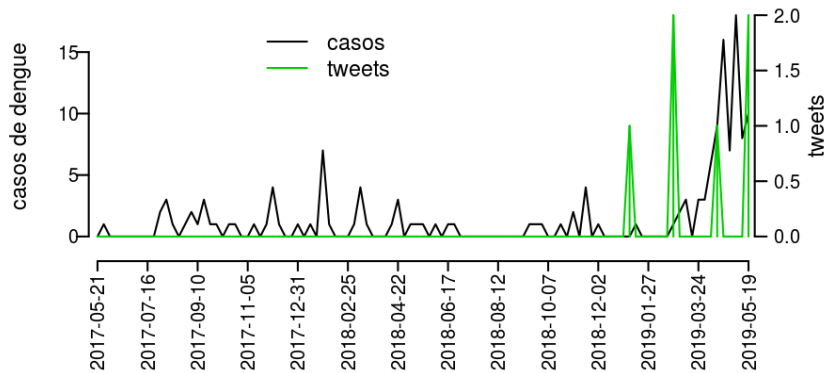


### Municípios

- Paranaguá
- Ponta do Paraná
- Guaraqueçaba
- Guaratuba
- Antonina
- Matinhos
- Morretes

Início

**Figura 1.** Casos notificados de dengue e Índice de menção em mídia social sobre dengue na Regional Paranaguá



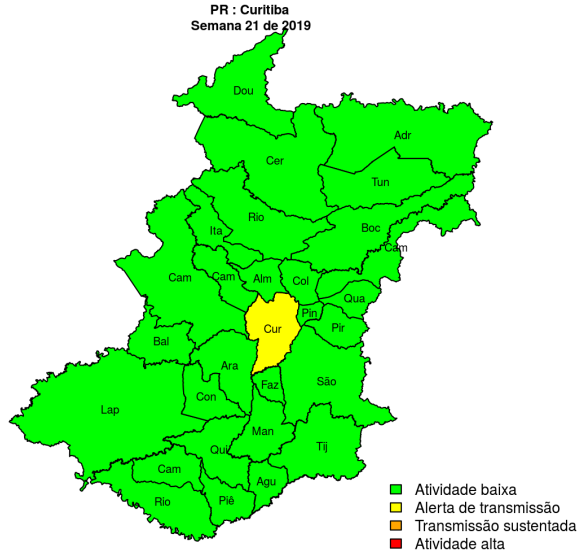
**Tabela 1.** Resumo das últimas seis semanas epidemiológicas na Regional Paranaguá

SE	temperatura	tweet	casos notif	casos preditos
201916	15.4	3	77	77
201917	17.9	2	94	96
201918	17.5	7	104	107
201919	19.7	7	113	121
201920	17.9	4	96	109
201921	15.9	14	52	64

[hyperlinkvartabver descrição das variáveis](#)

## Regional Curitiba

Desde o início do ano, 2335 casos de dengue foram registrados na Regional de Saúde, sendo 82 na última semana.

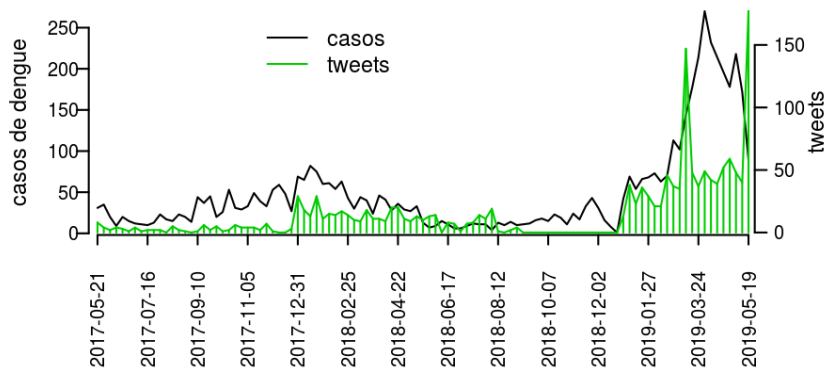


### Municípios

- Piên
- Pinhais
- Piraquara
- Quatro Barras
- Quitandinha
- Rio Branco do Sul
- São José dos Pinhais
- Tijucas do Sul
- Tunas do Paraná
- Cerro Azul
- Colombo
- Contenda
- Itaperuçu
- Doutor Ulysses
- Adrianópolis
- Agudos do Sul
- Araucária
- Bocaiúva do Sul
- Campina Grande do Sul
- Campo do Tenente
- Campo Magro
- Mandirituba
- Fazenda Rio Grande
- Rio Negro
- Curitiba
- Almirante Tamandaré
- Balsa Nova
- Campo Largo
- Lapa

[Início](#)

**Figura 2.** Casos notificados de dengue e Índice de menção em mídia social sobre dengue na Regional Curitiba



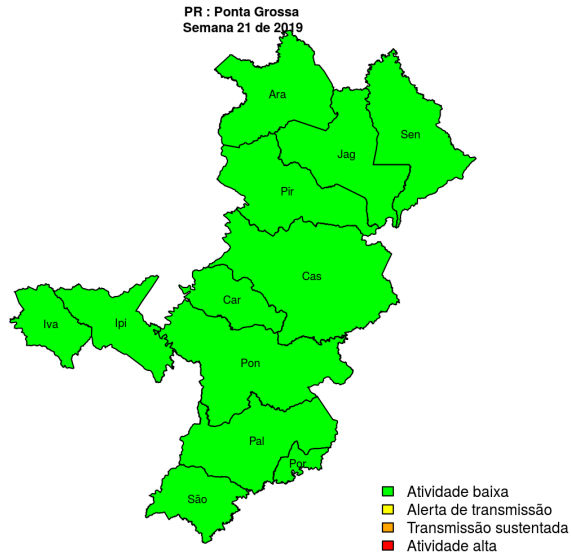
**Tabela 2.** Resumo das últimas seis semanas epidemiológicas na Regional Curitiba

SE	temperatura	tweet	casos notif	casos preditos
201916	16.3	42	46	50
201917	17.9	50	60	68
201918	16.5	58	47	56
201919	17.2	43	49	67
201920	14.8	37	31	50
201921	13.9	180	14	33

[hyperlinkvartabver descrição das variáveis](#)

## Regional Ponta Grossa

Desde o início do ano, 3937 casos de dengue foram registrados na Regional de Saúde, sendo 181 na última semana.

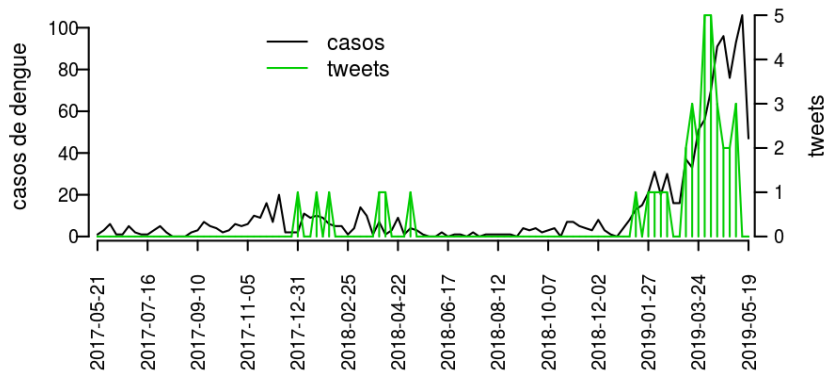


### Municípios

- Sengés
- Castro
- Arapoti
- Ivaí
- Jaguariaíva
- Palmeira
- Piraí do Sul
- Ponta Grossa
- Porto Amazonas
- São João do Triunfo
- Carambeí
- Ipiranga

Início

**Figura 3.** Casos notificados de dengue e Índice de menção em mídia social sobre dengue na Regional Ponta Grossa



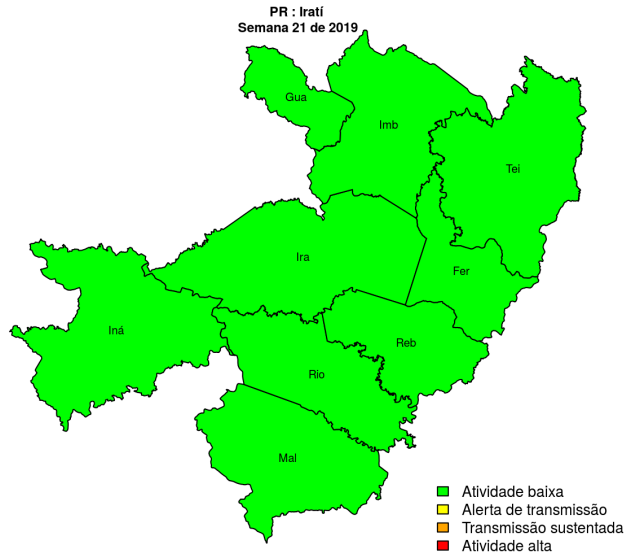
**Tabela 3.** Resumo das últimas seis semanas epidemiológicas na Regional Ponta Grossa

SE	temperatura	tweet	casos notif	casos preditos
201916	14.9	3	8	8
201917	17.3	1	5	5
201918	16.0	3	3	3
201919	16.7	7	3	3
201920	14.4	6	4	4
201921	13.6	18	0	0

[hyperlink](#) [vartabver](#) [descrição](#) das variáveis

## Regional Iratí

Desde o início do ano, 1925 casos de dengue foram registrados na Regional de Saúde, sendo 31 na última semana.

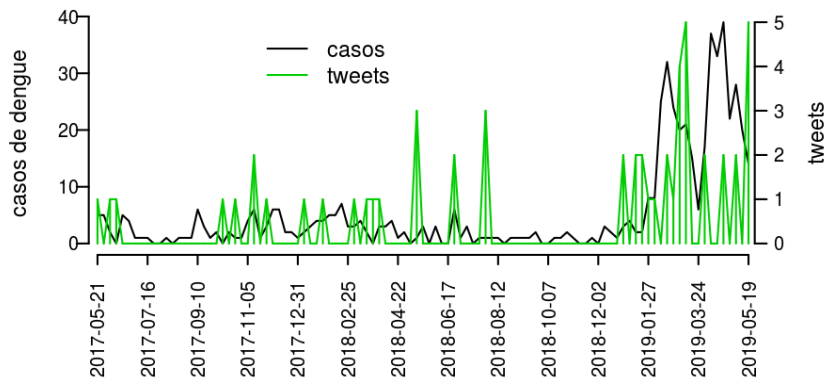


### Municípios

- Rio Azul
- Mallet
- Fernandes Pinheiro
- Guamiranga
- Imbituva
- Inácio Martins
- Iratí
- Rebouças
- Teixeira Soares

### Início

**Figura 4.** Casos notificados de dengue e Índice de menção em mídia social sobre dengue na Regional Iratí



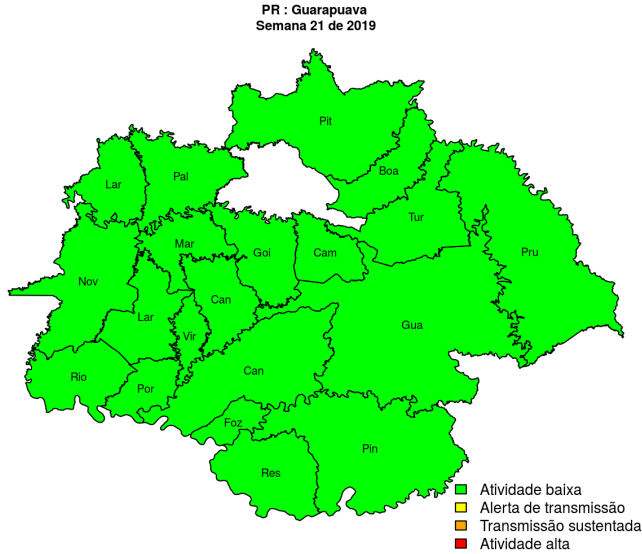
**Tabela 4.** Resumo das últimas seis semanas epidemiológicas na Regional Iratí

SE	temperatura	tweet	casos notif	casos preditos
201916	14.9	2	5	5
201917	17.3	0	3	3
201918	16.0	2	5	5
201919	16.7	1	12	12
201920	14.4	0	2	2
201921	13.6	1	1	1

[hyperlinkvartabver descrição das variáveis](#)

## Regional Guarapuava

Desde o início do ano, 3202 casos de dengue foram registrados na Regional de Saúde, sendo 208 na última semana.

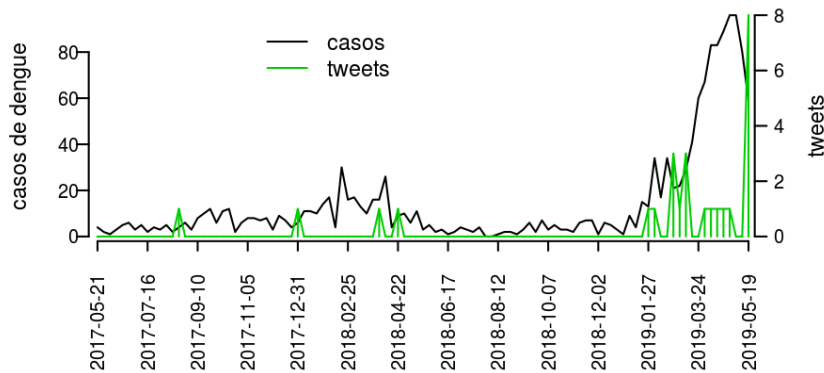


### Municípios

- Boa Ventura de São Roque
- Palmital
- Pinhão
- Porto Barreiro
- Prudentópolis
- Foz do Jordão
- Goioxim
- Campina do Simão
- Cândói
- Cantagalo
- Laranjeiras do Sul
- Marquinho
- Nova Laranjeiras
- Reserva do Iguaçu
- Virmond
- Guarapuava
- Laranjal
- Pitanga
- Rio Bonito do Iguaçu
- Turvo

[Início](#)

**Figura 5.** Casos notificados de dengue e Índice de menção em mídia social sobre dengue na Regional Guarapuava



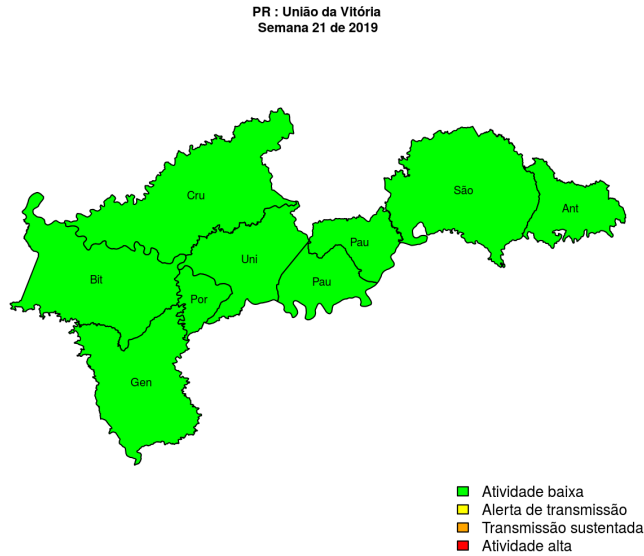
**Tabela 5.** Resumo das últimas seis semanas epidemiológicas na Regional Guarapuava

SE	temperatura	tweet	casos notif	casos preditos
201916	15.5	0	5	5
201917	17.7	3	3	3
201918	16.5	0	5	5
201919	17.4	4	2	2
201920	15.0	0	8	8
201921	14.2	3	1	1

[hyperlink](#) [vartab](#) [ver](#) [descrição](#) [das](#) [variáveis](#)

## Regional União da Vitória

Desde o início do ano, 1159 casos de dengue foram registrados na Regional de Saúde, sendo 14 na última semana.

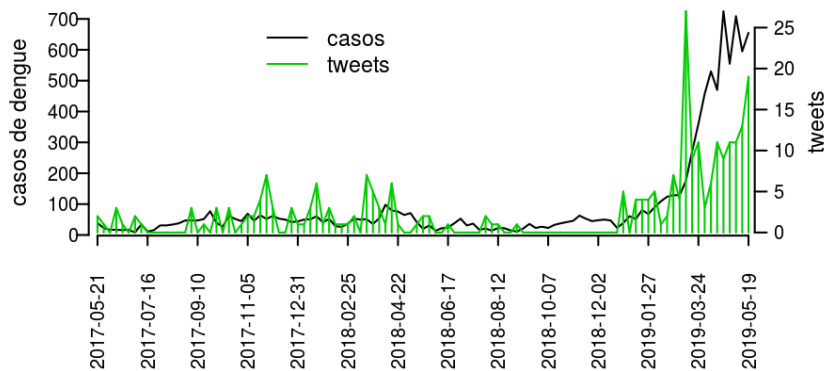


### Municípios

- Bituruna
- Paulo Frontin
- São Mateus do Sul
- União da Vitória
- Cruz Machado
- Antônio Olinto
- General Carneiro
- Paula Freitas
- Porto Vitória

[Início](#)

**Figura 6.** Casos notificados de dengue e Índice de menção em mídia social sobre dengue na Regional União da Vitória



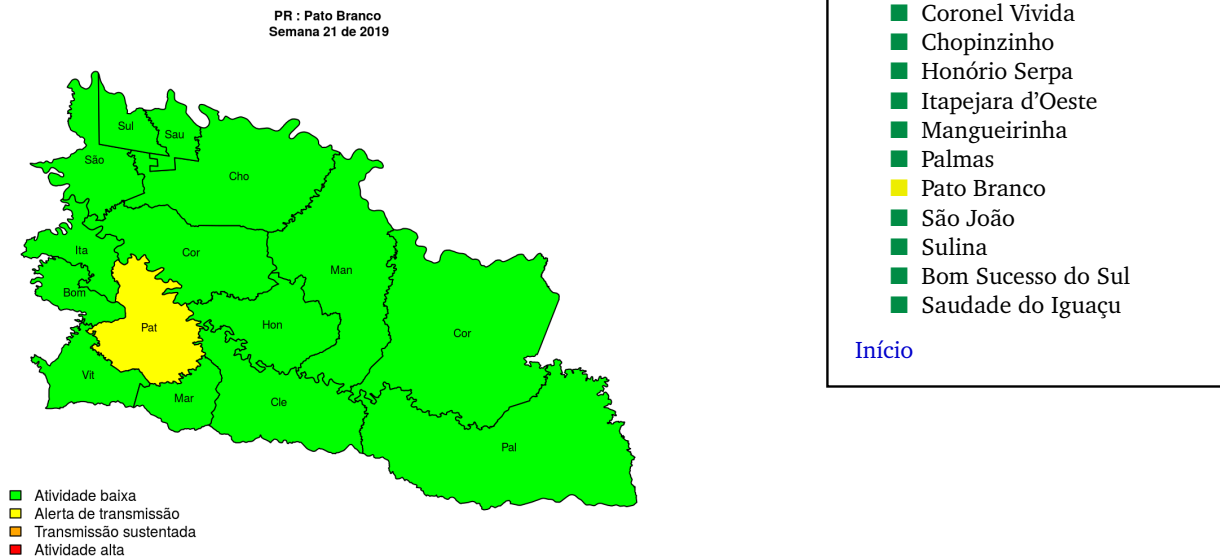
**Tabela 6.** Resumo das últimas seis semanas epidemiológicas na Regional União da Vitória

SE	temperatura	tweet	casos notif	casos preditos
201916	14.9	0	5	5
201917	17.3	1	4	4
201918	16.0	1	4	4
201919	16.7	0	4	4
201920	14.4	0	0	0
201921	13.6	7	1	2

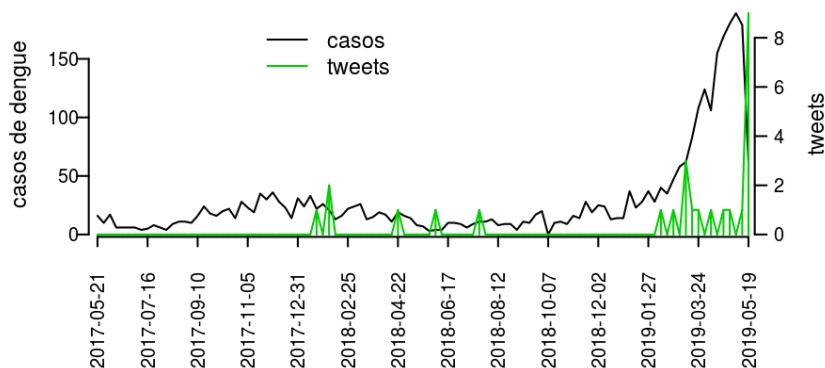
[hyperlinkvartabver](#) descrição das variáveis

## Regional Pato Branco

Desde o início do ano, 7461 casos de dengue foram registrados na Regional de Saúde, sendo 709 na última semana.



**Figura 7.** Casos notificados de dengue e Índice de menção em mídia social sobre dengue na Regional Pato Branco



**Tabela 7.** Resumo das últimas seis semanas epidemiológicas na Regional Pato Branco

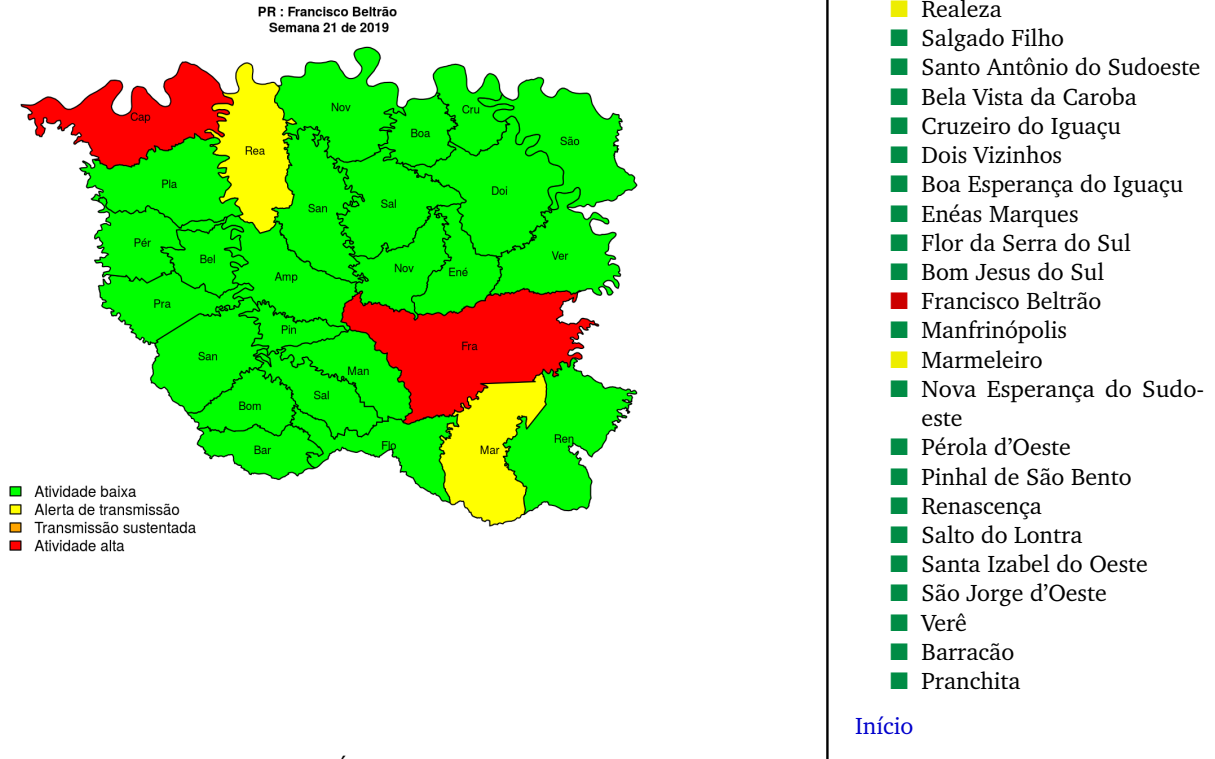
SE	temperatura	tweet	casos notif	casos preditos
201916	18.4	1	14	14
201917	19.1	0	10	10
201918	18.4	4	10	10
201919	19.6	1	12	12
201920	14.1	1	10	10
201921	15.9	4	9	11

[hyperlinkvartabver descrição das variáveis](#)

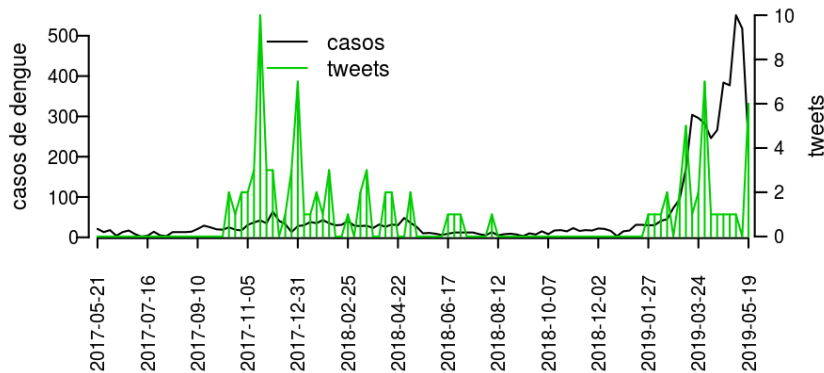


## Regional Francisco Beltrão

Desde o início do ano, 809 casos de dengue foram registrados na Regional de Saúde, sendo 29 na última semana.



**Figura 8.** Casos notificados de dengue e Índice de menção em mídia social sobre dengue na Regional Francisco Beltrão



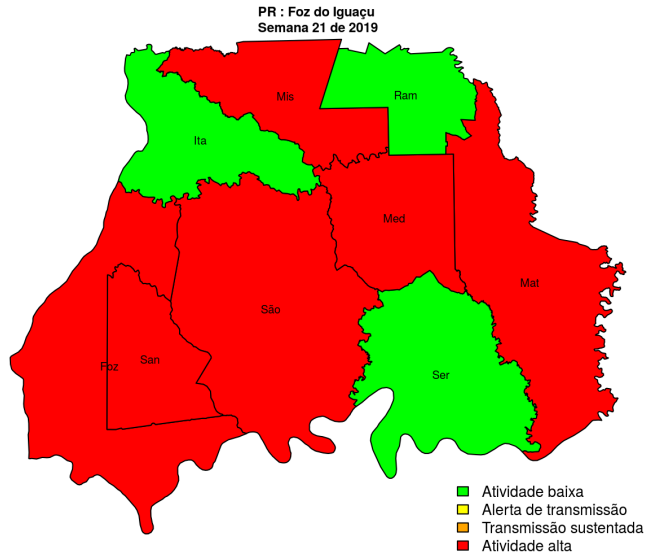
**Tabela 8.** Resumo das últimas seis semanas epidemiológicas na Regional Francisco Beltrão

SE	temperatura	tweet	casos notif	casos preditos
201916	19.0	0	45	45
201917	19.9	2	77	79
201918	19.1	4	58	61
201919	20.7	0	56	60
201920	16.0	1	49	56
201921	16.9	3	29	37

[hyperlinkvartabver descrição das variáveis](#)

## Regional Foz do Iguaçu

Desde o início do ano, 49 casos de dengue foram registrados na Regional de Saúde, sendo 1 na última semana.

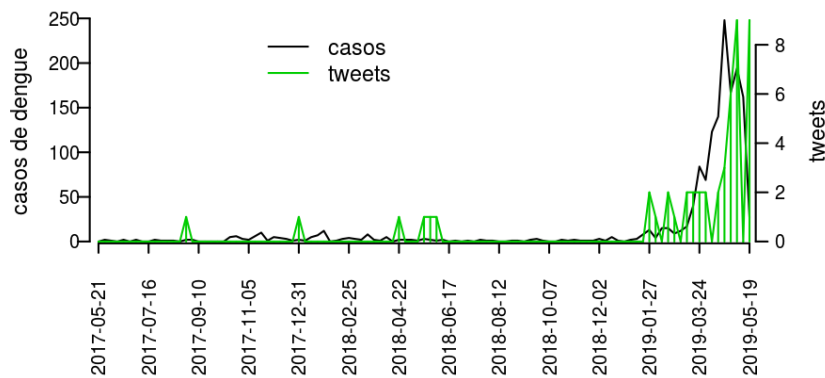


### Municípios

- Matelândia
- Foz do Iguaçu
- Medianeira
- Missal
- Ramilândia
- São Miguel do Iguaçu
- Serranópolis do Iguaçu
- Itaipulândia
- Santa Terezinha de Itaipu

Início

**Figura 9.** Casos notificados de dengue e Índice de menção em mídia social sobre dengue na Regional Foz do Iguaçu



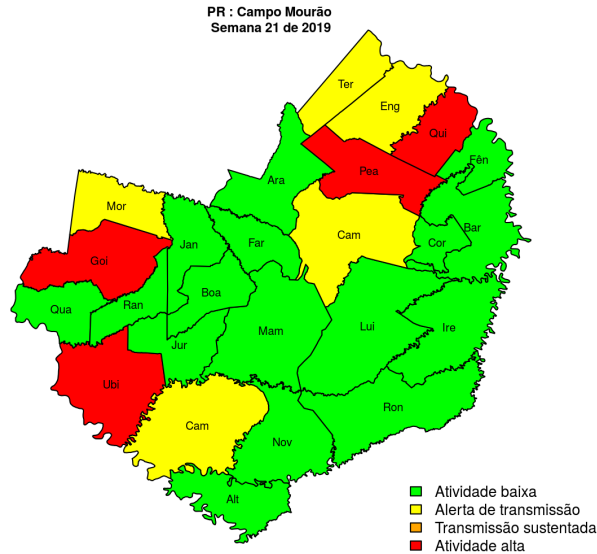
**Tabela 9.** Resumo das últimas seis semanas epidemiológicas na Regional Foz do Iguaçu

SE	temperatura	tweet	casos notif	casos preditos
201916	19.1	12	578	658
201917	20.1	13	825	977
201918	19.1	11	700	862
201919	20.3	17	934	1231
201920	15.0	15	759	1097
201921	16.7	27	709	1229

[hyperlinkvartabver descrição das variáveis](#)

## Regional Campo Mourão

Desde o início do ano, 58 casos de dengue foram registrados na Regional de Saúde, sendo 1 na última semana.

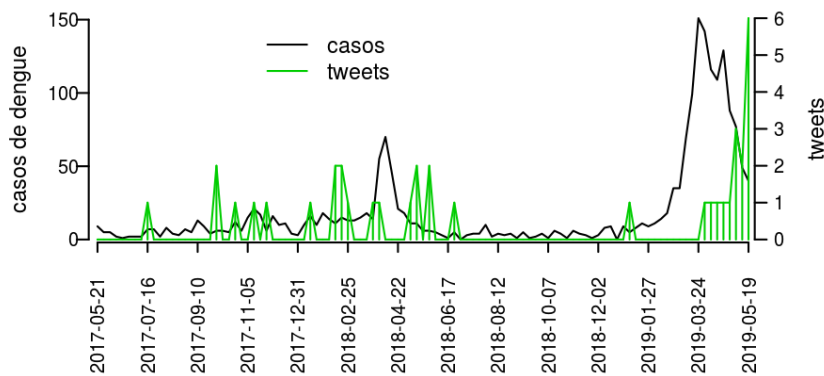


### Municípios

- Barbosa Ferraz
- Campo Mourão
- Fênix
- Corumbataí do Sul
- Quinta do Sol
- Nova Cantu
- Boa Esperança
- Farol
- Goioerê
- Iretama
- Araruna
- Janiópolis
- Juranda
- Luiziana
- Mamborê
- Peabiru
- Quarto Centenário
- Rancho Alegre D'Oeste
- Terra Boa
- Ubitatã
- Campina da Lagoa
- Engenheiro Beltrão
- Roncador
- Altamira do Paraná
- Moreira Sales

Início

**Figura 10.** Casos notificados de dengue e Índice de menção em mídia social sobre dengue na Regional Campo Mourão



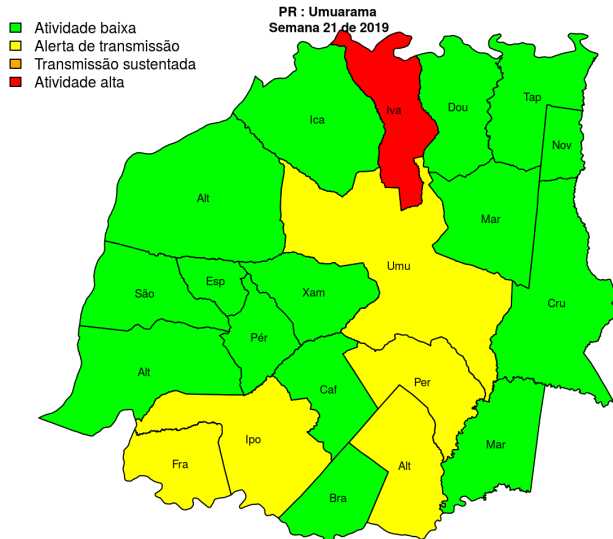
**Tabela 10.** Resumo das últimas seis semanas epidemiológicas na Regional Campo Mourão

SE	temperatura	tweet	casos notif	casos preditos
201916	19.7	4	149	165
201917	20.6	4	201	233
201918	19.4	0	185	223
201919	21.7	6	226	292
201920	16.7	6	182	260
201921	16.9	14	82	141

[hyperlink](#) [vartabver](#) [descrição](#) das variáveis

## Regional Umuarama

Desde o início do ano, 243 casos de dengue foram registrados na Regional de Saúde, sendo 22 na última semana.

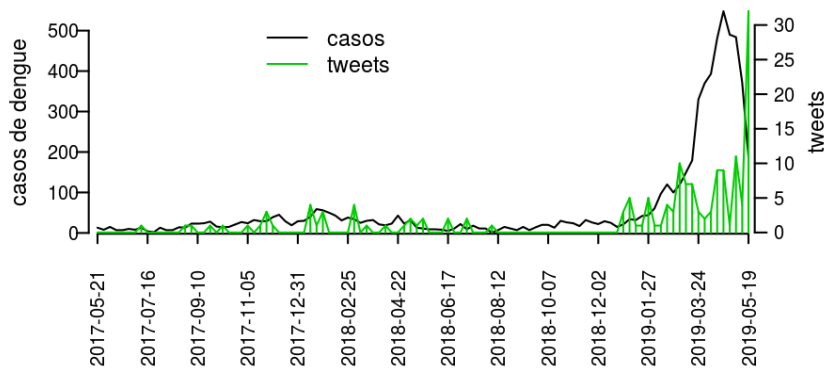


### Municípios

- Cafezal do Sul
- Altônia
- Nova Olímpia
- Perobal
- Tapira
- Ivaté
- Alto Piquiri
- Brasilândia do Sul
- Douradina
- Esperança Nova
- Francisco Alves
- Icaraíma
- Iporã
- Maria Helena
- Pérola
- São Jorge do Patrocínio
- Alto Paraíso
- Xambrê
- Cruzeiro do Oeste
- Mariluz
- Umuarama

Início

**Figura 11.** Casos notificados de dengue e Índice de menção em mídia social sobre dengue na Regional Umuarama



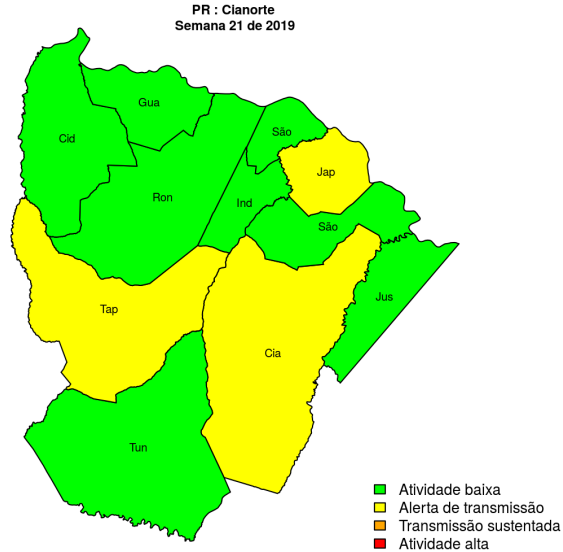
**Tabela 11.** Resumo das últimas seis semanas epidemiológicas na Regional Umuarama

SE	temperatura	tweet	casos notif	casos preditos
201916	19.8	3	196	199
201917	21.0	2	194	198
201918	20.1	2	229	239
201919	23.6	3	228	244
201920	18.4	2	154	171
201921	18.6	12	71	80

[hyperlink](#) para descrição das variáveis

## Regional Cianorte

Desde o início do ano, 1417 casos de dengue foram registrados na Regional de Saúde, sendo 23 na última semana.

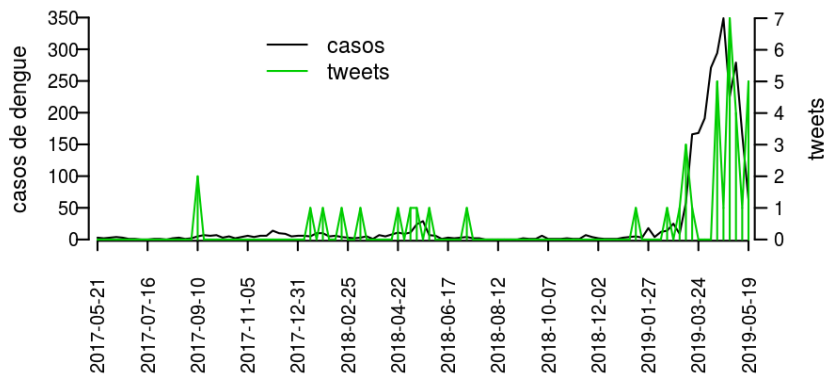


### Municípios

- Jussara
- Tuneiras do Oeste
- Cianorte
- Guaporema
- Indianópolis
- Rondon
- São Tomé
- Cidade Gaúcha
- Japurá
- São Manoel do Paraná
- Tapejara

### Início

**Figura 12.** Casos notificados de dengue e Índice de menção em mídia social sobre dengue na Regional Cianorte



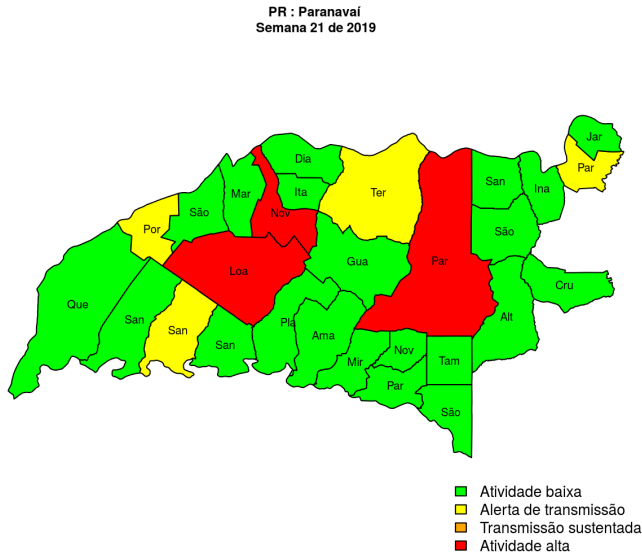
**Tabela 12.** Resumo das últimas seis semanas epidemiológicas na Regional Cianorte

SE	temperatura	tweet	casos notif	casos preditos
201916	19.9	1	157	165
201917	20.3	2	150	160
201918	18.7	0	139	151
201919	20.1	5	143	168
201920	14.9	2	95	120
201921	15.4	4	31	46

[hyperlinkvartabver descrição das variáveis](#)

## Regional Paranavaí

Desde o início do ano, 17683 casos de dengue foram registrados na Regional de Saúde, sendo 249 na última semana.

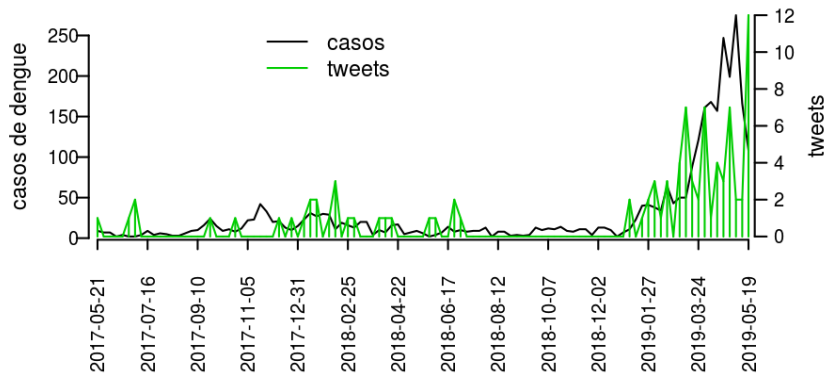


### Municípios

- Amaporã
- Cruzeiro do Sul
- Alto Paraná
- Mirador
- Paranapoema
- Planaltina do Paraná
- Santa Cruz de Monte Castelo
- Santa Isabel do Ivaí
- Guairaçá
- Inajá
- Jardim Olinda
- Diamante do Norte
- Marilena
- Nova Aliança do Ivaí
- Paraíso do Norte
- Paranavaí
- Porto Rico
- Santa Mônica
- São Carlos do Ivaí
- São João do Caiuá
- São Pedro do Paraná
- Tamboara
- Terra Rica
- Itaúna do Sul
- Loanda
- Nova Londrina
- Querência do Norte
- Santo Antônio do Caiuá

[Início](#)

**Figura 13.** Casos notificados de dengue e Índice de menção em mídia social sobre dengue na Regional Paranavaí



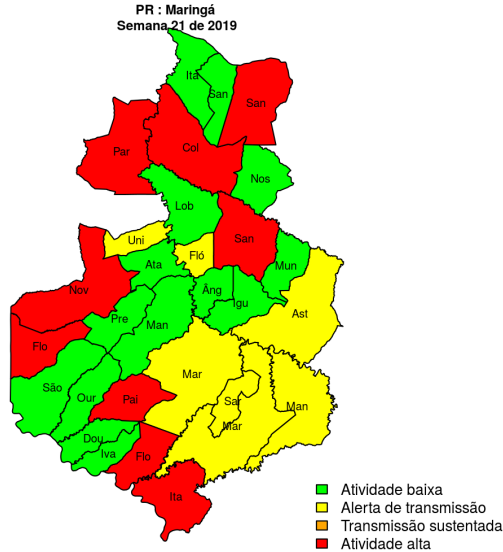
**Tabela 13.** Resumo das últimas seis semanas epidemiológicas na Regional Paranavaí

SE	temperatura	tweet	casos notif	casos preditos
201916	19.9	11	610	630
201917	20.4	13	657	687
201918	18.8	7	488	520
201919	20.2	2	503	555
201920	15.0	3	269	314
201921	15.4	16	156	206

[hyperlinkvartabver descrição das variáveis](#)

## Regional Maringá

Desde o início do ano, 6780 casos de dengue foram registrados na Regional de Saúde, sendo 426 na última semana.

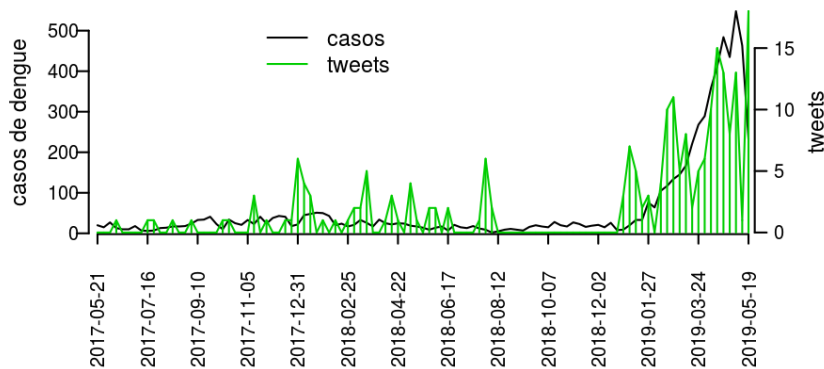


### Municípios

- Doutor Camargo
- Florai
- Munhoz de Melo
- Paçandu
- Presidente Castelo Branco
- São Jorge do Ivaí
- Uniflor
- Itaguajé
- Lobato
- Maringá
- Astorga
- Colorado
- Floresta
- Itambé
- Ivatuba
- Marialva
- Nossa Senhora das Graças
- Nova Esperança
- Ourizona
- Santa Fé
- Santa Inês
- Atalaia
- Santo Inácio
- Sarandi
- Flórida
- Mandaguari
- Iguaraçu
- Mandaguaçu
- Paranacity
- Ângulo

[Início](#)

**Figura 14.** Casos notificados de dengue e Índice de menção em mídia social sobre dengue na Regional Maringá



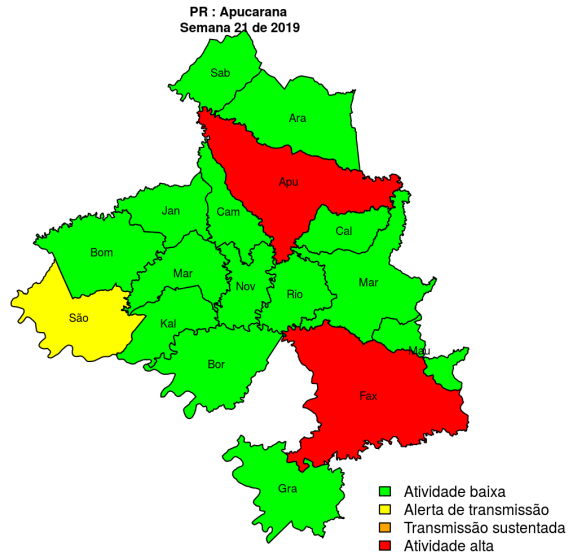
**Tabela 14.** Resumo das últimas seis semanas epidemiológicas na Regional Maringá

SE	temperatura	tweet	casos notif	casos preditos
201916	19.9	9	570	630
201917	20.4	8	690	797
201918	18.8	11	662	804
201919	20.2	20	855	1141
201920	15.1	11	831	1266
201921	15.5	42	426	811

[hyperlink](#) [vartabver](#) [descrição](#) das variáveis

## Regional Apucarana

Desde o início do ano, 1253 casos de dengue foram registrados na Regional de Saúde, sendo 52 na última semana.

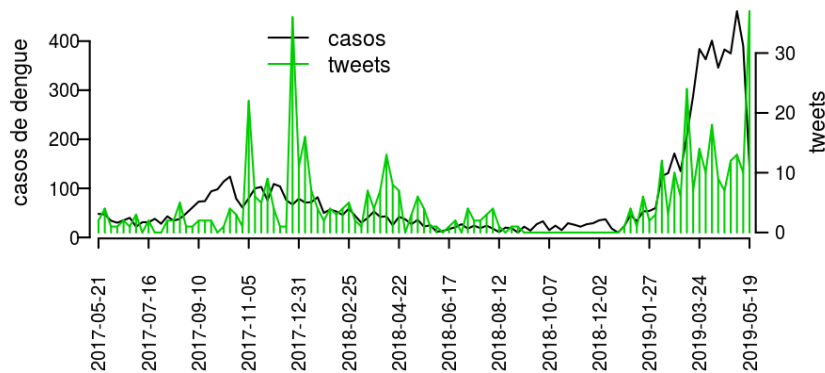


### Municípios

- Araongas
- Borrazópolis
- Cambira
- São Pedro do Ivaí
- Jandaia do Sul
- Marilândia do Sul
- Apucarana
- Califórnia
- Kaloré
- Marumbi
- Mauá da Serra
- Novo Itacolomi
- Rio Bom
- Bom Sucesso
- Faxinal
- Grandes Rios
- Sabáudia

Início

**Figura 15.** Casos notificados de dengue e Índice de menção em mídia social sobre dengue na Regional Apucarana



**Tabela 15.** Resumo das últimas seis semanas epidemiológicas na Regional Apucarana

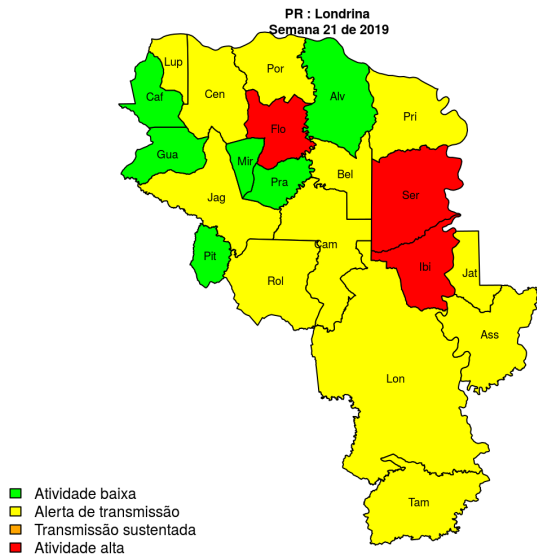
SE	temperatura	tweet	casos notif	casos preditos
201916	19.4	0	60	60
201917	20.7	3	120	120
201918	19.1	0	128	128
201919	20.0	1	116	117
201920	15.9	1	82	83
201921	15.6	9	84	92

[hyperlinkvartabver descrição das variáveis](#)



## Regional Londrina

Desde o início do ano, 4472 casos de dengue foram registrados na Regional de Saúde, sendo 156 na última semana.

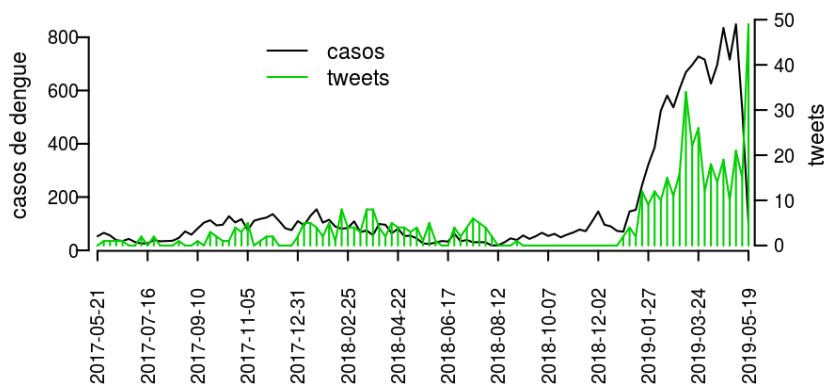


### Municípios

- Ibiaporã
- Lupionópolis
- Assaí
- Bela Vista do Paraíso
- Cafeara
- Centenário do Sul
- Florestópolis
- Guaraci
- Jaguapitã
- Jataizinho
- Londrina
- Miraselva
- Porecatu
- Prado Ferreira
- Primeiro de Maio
- Sertãozinho
- Tamarana
- Alvorada do Sul
- Cambé
- Pitangueiras
- Rolândia

[Início](#)

**Figura 16.** Casos notificados de dengue e Índice de menção em mídia social sobre dengue na Regional Londrina



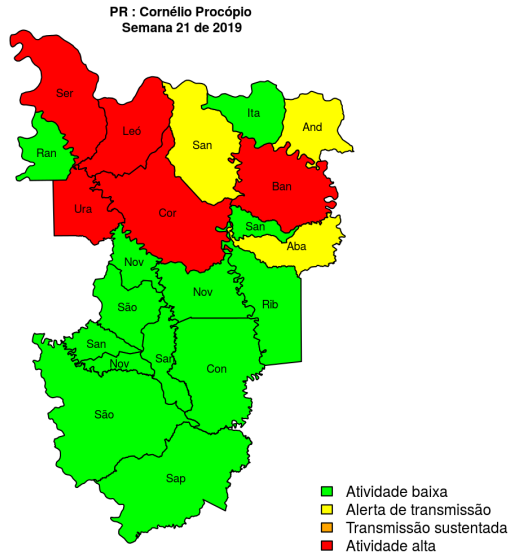
**Tabela 16.** Resumo das últimas seis semanas epidemiológicas na Regional Londrina

SE	temperatura	tweet	casos notif	casos preditos
201916	19.3	13	1273	1497
201917	21.0	21	1666	2045
201918	19.3	8	1450	1868
201919	20.0	16	1725	2409
201920	16.5	10	1154	1797
201921	15.7	42	249	453

[hyperlinkvartabver descrição das variáveis](#)

## Regional Cornélio Procópio

Desde o início do ano, 154 casos de dengue foram registrados na Regional de Saúde, sendo 9 na última semana.

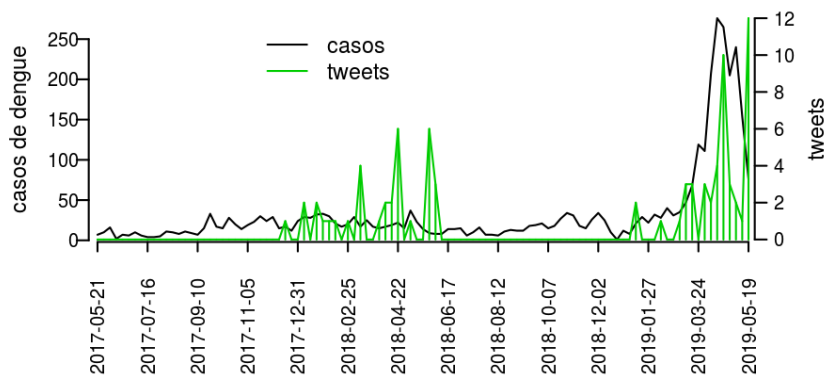


### Municípios

- Bandeirantes
- Itambaracá
- Nova Fátima
- Nova Santa Bárbara
- Ribeirão do Pinhal
- Santa Cecília do Pavão
- Santa Mariana
- Santo Antônio do Paraíso
- São Jerônimo da Serra
- Sapopema
- Sertaneja
- Uraí
- Congonhinhas
- Andirá
- Abatiá
- Cornélio Procópio
- Leopólis
- Nova América da Colina
- Rancho Alegre
- Santa Amélia
- São Sebastião da Amoreira

[Início](#)

**Figura 17.** Casos notificados de dengue e Índice de menção em mídia social sobre dengue na Regional Cornélio Procópio



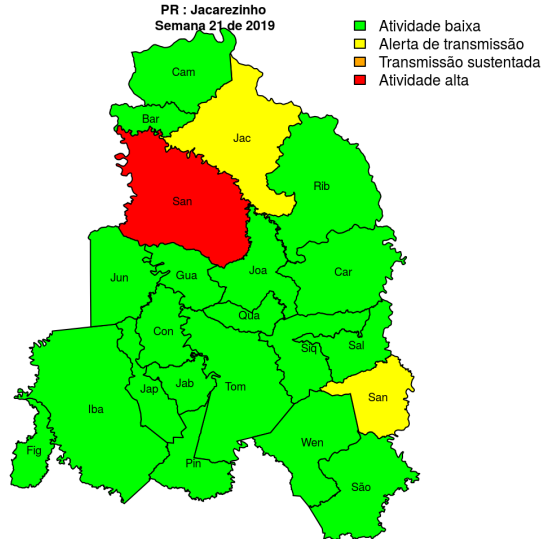
**Tabela 17.** Resumo das últimas seis semanas epidemiológicas na Regional Cornélio Procópio

SE	temperatura	tweet	casos notif	casos preditos
201916	19.1	2	223	226
201917	21.0	3	282	291
201918	19.3	0	237	249
201919	19.9	1	243	264
201920	16.4	1	255	300
201921	15.7	6	208	285

[hyperlinkvartabver descrição das variáveis](#)

## Regional Jacarezinho

Desde o início do ano, 101 casos de dengue foram registrados na Regional de Saúde, sendo 0 na última semana.

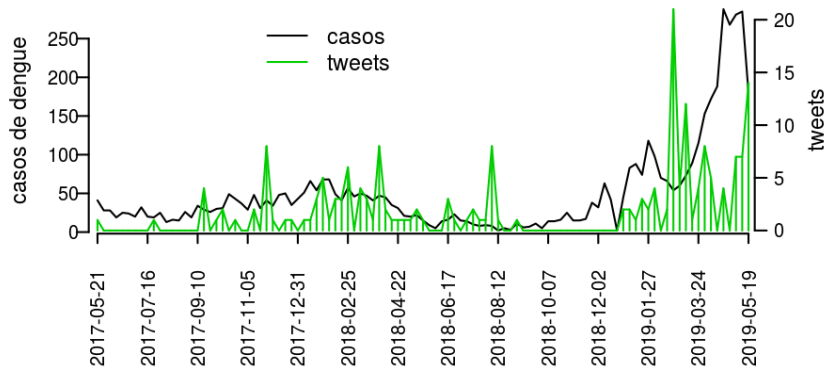


### Municípios

- Barra do Jacaré
- Cambará
- Carlópolis
- Conselheiro Mairinck
- Guapirama
- Jaboti
- Japira
- Joaquim Távora
- Jundiá do Sul
- Quatiguá
- Ribeirão Claro
- Salto do Itararé
- Santo Antônio da Platina
- Siqueira Campos
- Wenceslau Braz
- Figueira
- Ibaiti
- Jacarezinho
- Pinhalão
- Santana do Itararé
- São José da Boa Vista
- Tomazina

[Início](#)

**Figura 18.** Casos notificados de dengue e Índice de menção em mídia social sobre dengue na Regional Jacarezinho



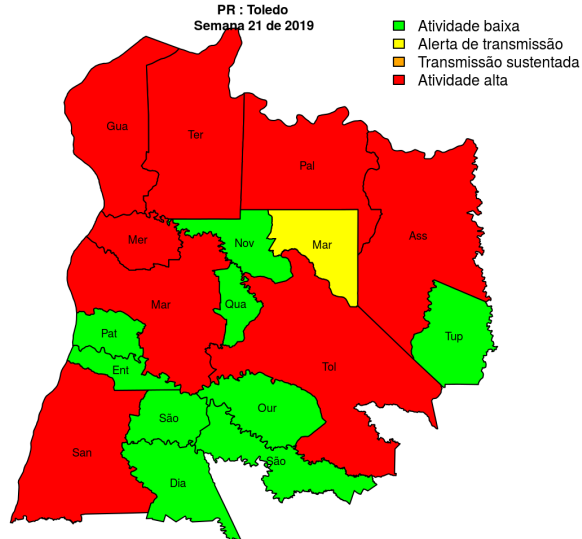
**Tabela 18.** Resumo das últimas seis semanas epidemiológicas na Regional Jacarezinho

SE	temperatura	tweet	casos notif	casos preditos
201916	19.1	2	140	163
201917	21.0	3	264	334
201918	19.3	7	179	240
201919	19.9	11	180	275
201920	16.4	0	172	314
201921	15.7	6	23	44

[hyperlink](#) [vartabver](#) [descrição](#) das variáveis

## Regional Toledo

Desde o início do ano, 62 casos de dengue foram registrados na Regional de Saúde, sendo 5 na última semana.

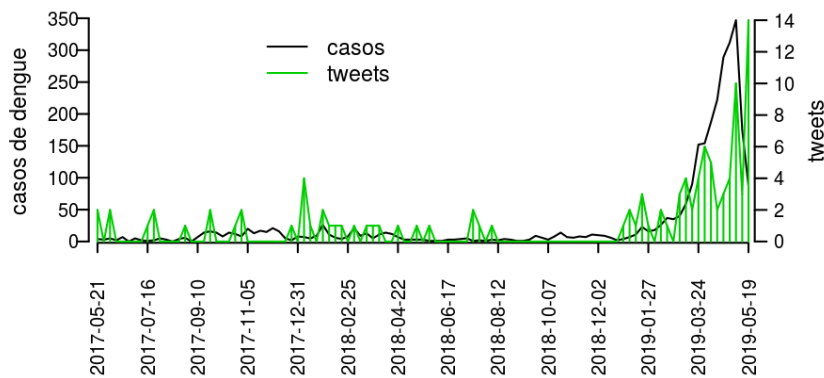


### Municípios

- Diamante D'Oeste
- Entre Rios do Oeste
- Guaíra
- Marechal Cândido Rondon
- Mercedes
- Nova Santa Rosa
- Ouro Verde do Oeste
- Palotina
- Pato Bragado
- Quatro Pontes
- Santa Helena
- São José das Palmeiras
- São Pedro do Iguaçu
- Terra Roxa
- Toledo
- Tupãssi
- Assis Chateaubriand
- Maripá

Início

**Figura 19.** Casos notificados de dengue e Índice de menção em mídia social sobre dengue na Regional Toledo



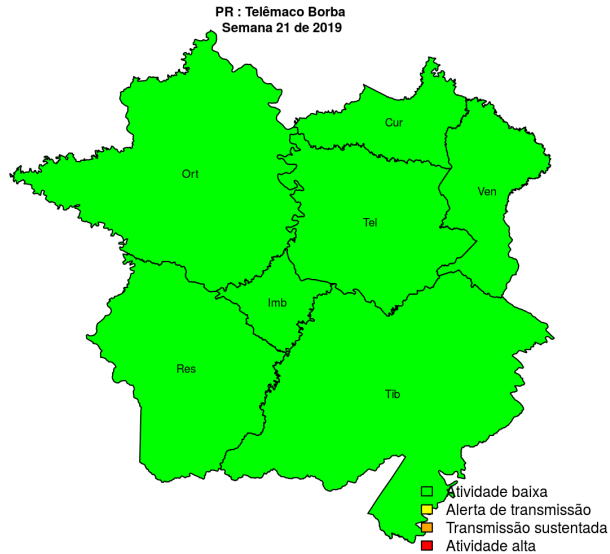
**Tabela 19.** Resumo das últimas seis semanas epidemiológicas na Regional Toledo

SE	temperatura	tweet	casos notif	casos preditos
201916	19.8	1	248	255
201917	21.3	2	273	283
201918	20.7	1	267	284
201919	25.0	6	400	455
201920	19.8	1	262	323
201921	19.8	8	175	255

[hyperlinkvartabver descrição das variáveis](#)

## Regional Telêmaco Borba

Desde o início do ano, 2538 casos de dengue foram registrados na Regional de Saúde, sendo 175 na última semana.

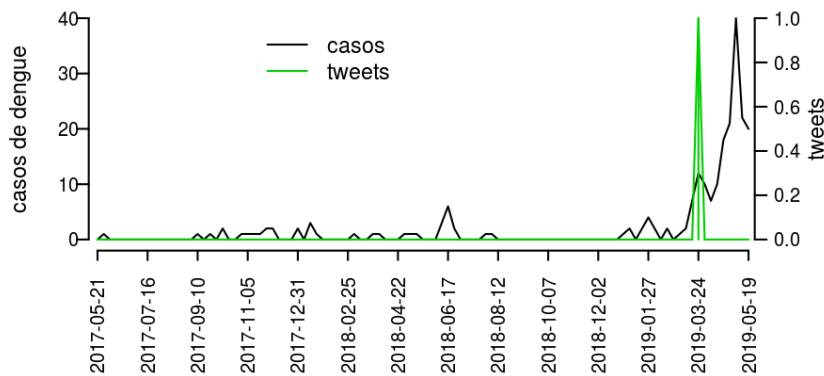


### Municípios

- Curiúva
- Imbaú
- Reserva
- Tibagi
- Ortigueira
- Telêmaco Borba
- Ventania

Início

**Figura 20.** Casos notificados de dengue e Índice de menção em mídia social sobre dengue na Regional Telêmaco Borba



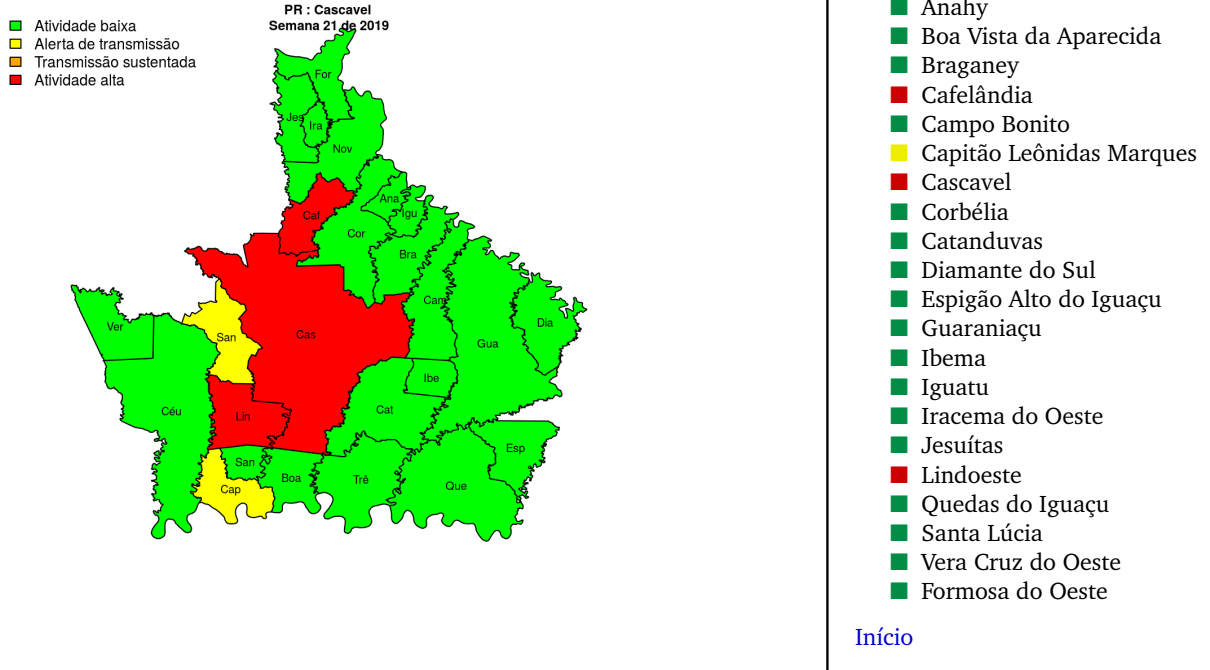
**Tabela 20.** Resumo das últimas seis semanas epidemiológicas na Regional Telêmaco Borba

SE	temperatura	tweet	casos notif	casos preditos
201916	19.1	0	2	2
201917	21.0	0	4	4
201918	19.3	1	0	0
201919	19.9	4	1	1
201920	16.4	0	5	5
201921	15.7	1	5	5

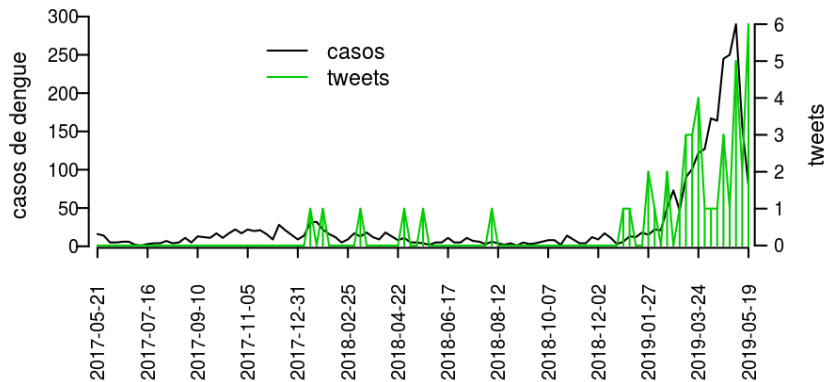
[hyperlinkvartabver descrição das variáveis](#)

## Regional Cascavel

Desde o início do ano, 1961 casos de dengue foram registrados na Regional de Saúde, sendo 71 na última semana.



**Figura 21.** Casos notificados de dengue e Índice de menção em mídia social sobre dengue na Regional Cascavel



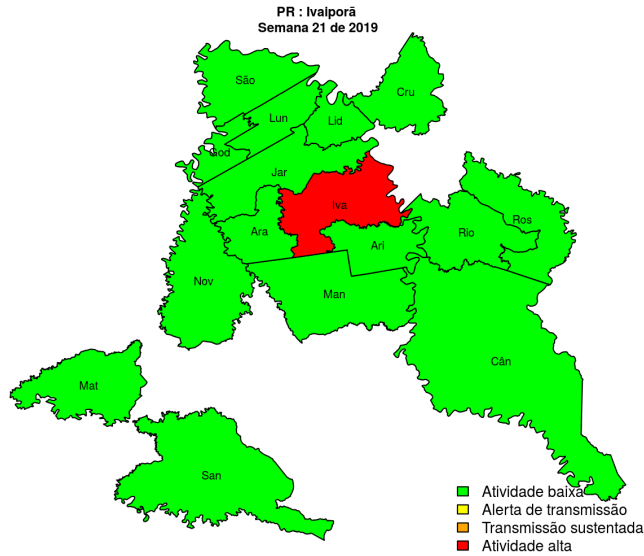
**Tabela 21.** Resumo das últimas seis semanas epidemiológicas na Regional Cascavel

SE	temperatura	tweet	casos notif	casos preditos
201916	19.3	12	393	411
201917	20.4	12	426	454
201918	19.8	8	365	401
201919	22.3	13	453	524
201920	18.4	0	327	412
201921	18.1	17	181	272

[hyperlink](#) [vartabver](#) [descrição](#) das variáveis

## Regional Ivaiporã

Desde o início do ano, 56 casos de dengue foram registrados na Regional de Saúde, sendo 1 na última semana.

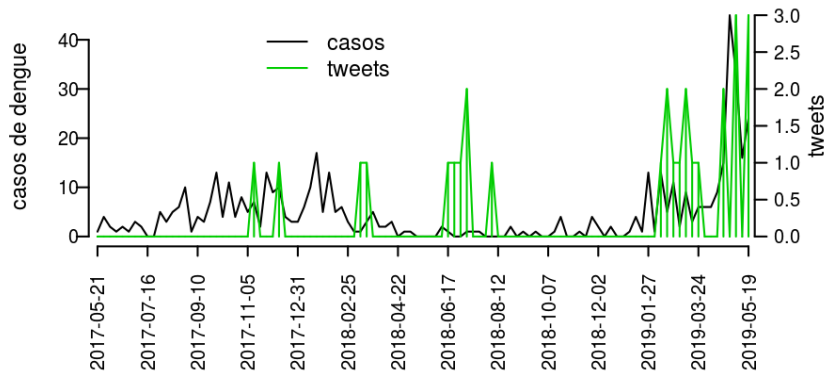


### Municípios

- Ariranha do Ivaí
- Ivaiporã
- Cruzmaltina
- Godoy Moreira
- Jardim Alegre
- Lidianópolis
- Lunardelli
- Manoel Ribas
- Mato Rico
- Nova Tebas
- Rio Branco do Ivaí
- Rosário do Ivaí
- Santa Maria do Oeste
- São João do Ivaí
- Arapuã
- Cândido de Abreu

Início

**Figura 22.** Casos notificados de dengue e Índice de menção em mídia social sobre dengue na Regional Ivaiporã



**Tabela 22.** Resumo das últimas seis semanas epidemiológicas na Regional Ivaiporã

SE	temperatura	tweet	casos notif	casos preditos
201916	19.5	1	20	20
201917	20.6	1	49	49
201918	19.0	0	22	22
201919	20.0	0	42	42
201920	15.6	1	36	38
201921	15.6	9	22	23

[hyperlink](#) [vartabver](#) [descrição](#) das variáveis

## Resumo da situação epidemiológica da dengue nos municípios de Paraná, na semana 21 de 2019

Município	Regional	Temperatura	Tweets	Casos	Incidencia	Rt	Nível
Abatiá	Cornélio Procópio	15.7	1	4	64.1	0.7	amarelo
Adrianópolis	Curitiba	14.0	0	0	0.0		verde
Agudos do Sul	Curitiba	17.7	0	0	0.0		verde
Almirante Tamandaré	Curitiba	14.0	0	0	0.0	0.0	verde
Altamira do Paraná	Campo Mourão	17.7	0	0	0.0	0.0	verde
Altônia	Umuarama	19.8	0	6	32.0	0.8	verde
Alto Paraná	Paranavaí	15.4	1	10	89.0	1.3	verde
Alto Piquiri	Umuarama	19.8	0	6	68.3	0.5	amarelo
Alvorada do Sul	Londrina	15.7	0	0	0.0	0.0	verde
Amaporã	Paranavaí	15.4	0	0	0.0	0.0	verde
Ampére	Francisco Beltrão	17.7	0	0	0.0	0.0	verde
Anahy	Cascavel	17.7	0	1	34.4	0.9	verde
Andirá	Cornélio Procópio	15.7	2	1	4.8	0.1	amarelo
Ângulo	Maringá	15.4	0	0	0.0	0.0	verde
Antonina	Paranaguá	16.2	0	1	5.1	1.0	verde
Antônio Olinto	União da Vitória	13.6	0	0	0.0		verde
Apucarana	Apucarana	15.7	2	35	30.4	0.9	vermelho
Arapongas	Apucarana	15.7	5	8	6.8	0.7	verde
Arapoti	Ponta Grossa	13.6	0	0	0.0	0.0	verde
Arapuã	Ivaiporã	15.4	2	1	29.6	0.1	verde
Araruna	Campo Mourão	15.4	0	0	0.0	0.0	verde
Araucária	Curitiba	13.6	3	0	0.0	0.0	verde
Ariranha do Ivaí	Ivaiporã	15.7	0	0	0.0	0.0	verde
Assaí	Londrina	15.7	0	0	0.0	0.0	amarelo
Assis Chateaubriand	Toledo	19.8	0	8	32.3	0.5	vermelho
Astorga	Maringá	15.4	0	0	0.0	0.0	amarelo
Atalaia	Maringá	15.4	0	2	75.0	8.6	verde
Balsa Nova	Curitiba	14.0	0	0	0.0		verde
Bandeirantes	Cornélio Procópio	15.7	0	72	322.5	1.8	vermelho
Barbosa Ferraz	Campo Mourão	15.4	0	7	96.8	3.2	verde
Barracão	Francisco Beltrão	16.4	1	0	0.0	0.0	verde
Barra do Jacaré	Jacarezinho	15.7	0	2	106.2	1.5	verde
Bela Vista da Caroba	Francisco Beltrão	16.4	0	0	0.0		verde
Bela Vista do Paraíso	Londrina	15.7	0	0	0.0	0.0	amarelo
Bituruna	União da Vitória	13.6	0	1	12.1	5.0	verde
Boa Esperança	Campo Mourão	19.8	0	4	135.2	1.2	verde
Boa Esperança do Iguaçu	Francisco Beltrão	17.7	0	0	0.0	0.0	verde
Boa Ventura de São Roque	Guarapuava	13.6	0	0	0.0		verde
Boa Vista da Aparecida	Cascavel	17.7	0	1	12.6	0.6	verde
Bocaiúva do Sul	Curitiba	14.0	0	0	0.0		verde
Bom Jesus do Sul	Francisco Beltrão	16.4	0	0	0.0	0.0	verde
Bom Sucesso	Apucarana	15.4	0	3	43.0	0.8	verde
Bom Sucesso do Sul	Pato Branco	14.9	0	0	0.0	0.0	verde
Borrazópolis	Apucarana	15.4	0	0	0.0		verde
Braganey	Cascavel	17.7	0	2	35.0	3.4	verde
Brasilândia do Sul	Umuarama	19.8	0	1	33.4	0.3	verde
Cafeara	Londrina	15.7	0	0	0.0	0.0	verde
Cafelândia	Cascavel	19.8	3	27	242.7	0.9	vermelho
Cafezal do Sul	Umuarama	19.8	0	0	0.0	0.0	verde
Califórnia	Apucarana	15.7	1	0	0.0	0.0	verde
Cambará	Jacarezinho	15.7	0	0	0.0	0.0	verde
Cambé	Londrina	15.7	3	18	30.6	0.2	amarelo

Continua na próxima página



Município	Regional	Temperatura	Tweets	Casos	Incidência	Rt	Nível
Cambira	Apucarana	15.7	0	0	0.0	0.0	verde
Campina da Lagoa	Campo Mourão	17.7	0	3	26.4	0.3	amarelo
Campina do Simão	Guarapuava	13.6	0	0	0.0		verde
Campina Grande do Sul	Curitiba	14.0	0	0	0.0	0.0	verde
Campo Bonito	Cascavel	17.7	0	0	0.0		verde
Campo do Tenente	Curitiba	13.6	0	0	0.0		verde
Campo Largo	Curitiba	14.0	1	0	0.0	0.0	verde
Campo Magro	Curitiba	14.0	0	0	0.0	0.0	verde
Campo Mourão	Campo Mourão	15.4	10	0	0.0	0.0	amarelo
Cândido de Abreu	Ivaiporã	15.7	0	0	0.0		verde
Candói	Guarapuava	13.6	0	0	0.0		verde
Cantagalo	Guarapuava	13.6	0	0	0.0	0.0	verde
Capanema	Francisco Beltrão	16.4	0	8	51.8	1.4	vermelho
Capitão Leônidas Marques	Cascavel	17.7	0	1	6.3	0.1	amarelo
Carambeí	Ponta Grossa	13.6	0	0	0.0	0.0	verde
Carlópolis	Jacarezinho	15.7	0	0	0.0	0.0	verde
Cascavel	Cascavel	17.7	12	89	45.2	0.5	vermelho
Castro	Ponta Grossa	13.6	1	0	0.0	0.0	verde
Catanduvas	Cascavel	17.7	0	1	9.6	1.4	verde
Centenário do Sul	Londrina	15.7	0	6	79.8	0.3	amarelo
Cerro Azul	Curitiba	14.0	1	0	0.0		verde
Céu Azul	Cascavel	17.7	0	8	94.0	6.4	verde
Chopinzinho	Pato Branco	16.4	0	0	0.0	0.0	verde
Cianorte	Cianorte	15.4	1	6	11.5	0.1	amarelo
Cidade Gaúcha	Cianorte	15.4	3	11	147.6	2.4	verde
Clevelândia	Pato Branco	14.9	0	0	0.0		verde
Colombo	Curitiba	14.0	1	0	0.0	0.0	verde
Colorado	Maringá	15.4	1	38	306.6	1.3	vermelho
Congoninhas	Cornélio Procópio	15.7	0	0	0.0	0.0	verde
Conselheiro Mairinck	Jacarezinho	15.7	0	0	0.0		verde
Contenda	Curitiba	13.6	0	0	0.0		verde
Corbélia	Cascavel	17.7	0	4	29.2	0.5	verde
Cornélio Procópio	Cornélio Procópio	15.7	0	26	74.1	0.6	vermelho
Coronel Domingos Soares	Pato Branco	16.4	0	0	0.0	0.0	verde
Coronel Vivida	Pato Branco	16.4	0	0	0.0	0.0	verde
Corumbataí do Sul	Campo Mourão	15.4	0	0	0.0	0.0	verde
Cruzeiro do Iguaçu	Francisco Beltrão	17.7	0	0	0.0	0.0	verde
Cruzeiro do Oeste	Umuarama	15.4	0	1	4.7	0.6	verde
Cruzeiro do Sul	Paranavaí	15.4	2	0	0.0	0.0	verde
Cruz Machado	União da Vitória	13.6	1	0	0.0	0.0	verde
Cruzmaltina	Ivaiporã	15.7	0	1	32.0	12.1	verde
Curitiba	Curitiba	13.6	151	14	1.7	0.7	amarelo
Curiúva	Telêmaco Borba	15.7	0	0	0.0	0.0	verde
Diamante do Norte	Paranavaí	15.4	0	0	0.0	0.0	verde
Diamante do Sul	Cascavel	17.7	0	0	0.0	0.0	verde
Diamante D'Oeste	Toledo	19.8	0	2	37.9	0.7	verde
Dois Vizinhos	Francisco Beltrão	17.7	0	0	0.0	0.0	verde
Douradina	Umuarama	15.4	0	4	48.0	6.0	verde
Doutor Camargo	Maringá	15.4	0	1	16.5	3.6	verde
Enéas Marques	Francisco Beltrão	17.7	0	0	0.0		verde
Engenheiro Beltrão	Campo Mourão	15.4	0	0	0.0	0.0	amarelo
Esperança Nova	Umuarama	19.8	0	0	0.0		verde
Entre Rios do Oeste	Toledo	19.8	2	0	0.0	0.0	verde
Espigão Alto do Iguaçu	Cascavel	17.7	0	0	0.0	0.0	verde
Farol	Campo Mourão	15.4	0	1	29.8	0.3	verde

Continua na próxima página

Município	Regional	Temperatura	Tweets	Casos	Incidencia	Rt	Nível
Faxinal	Apucarana	15.7	0	18	116.1	1.6	vermelho
Fazenda Rio Grande	Curitiba	13.6	1	0	0.0	0.0	verde
Fênix	Campo Mourão	15.4	0	1	20.4	0.2	verde
Fernandes Pinheiro	Iratí	13.6	0	0	0.0		verde
Figueira	Jacarezinho	15.7	0	0	0.0	0.0	verde
Floraí	Maringá	15.4	0	20	723.5	3.4	vermelho
Flor da Serra do Sul	Francisco Beltrão	14.9	0	0	0.0		verde
Floresta	Maringá	15.4	0	6	153.0	0.9	vermelho
Florestópolis	Londrina	15.7	1	42	708.8	1.7	vermelho
Flórida	Maringá	15.4	0	6	372.4	1.3	amarelo
Formosa do Oeste	Cascavel	19.8	0	0	0.0	0.0	verde
Foz do Iguaçu	Foz do Iguaçu	16.4	15	575	386.1	1.3	vermelho
Francisco Alves	Umuarama	19.8	0	0	0.0	0.0	amarelo
Francisco Beltrão	Francisco Beltrão	17.7	1	11	17.1	0.8	vermelho
Foz do Jordão	Guarapuava	13.6	0	0	0.0		verde
General Carneiro	União da Vitória	13.6	0	0	0.0	0.0	verde
Godoy Moreira	Ivaiporã	15.4	0	1	31.1	0.5	verde
Goioerê	Campo Mourão	19.8	1	19	121.3	0.9	vermelho
Goioxim	Guarapuava	13.6	0	0	0.0		verde
Grandes Rios	Apucarana	15.7	0	0	0.0	0.0	verde
Guaíra	Toledo	19.8	2	9	39.7	0.7	vermelho
Guairaçá	Paranavaí	15.4	0	4	61.0	4.2	verde
Guamiranga	Iratí	13.6	0	0	0.0		verde
Guapirama	Jacarezinho	15.7	0	1	25.4	2.1	verde
Guaporema	Cianorte	15.4	0	0	0.0	0.0	verde
Guaraci	Londrina	15.4	0	0	0.0	0.0	verde
Guaraniaçu	Cascavel	17.7	0	0	0.0	0.0	verde
Guarapuava	Guarapuava	13.6	2	0	0.0	0.0	verde
Guaraqueçaba	Paranaguá	16.2	0	0	0.0		verde
Guaratuba	Paranaguá	16.2	0	8	25.3	1.1	amarelo
Honório Serpa	Pato Branco	14.9	0	0	0.0	0.0	verde
Íbaiti	Jacarezinho	15.7	0	0	0.0	0.0	verde
Íbema	Cascavel	17.7	0	1	15.7	6.0	verde
Íbiporã	Londrina	15.7	1	91	331.1	0.5	vermelho
Icaraíma	Umuarama	19.8	0	4	46.7	0.6	verde
Iguaraçu	Maringá	15.4	0	0	0.0	0.0	verde
Iguatu	Cascavel	17.7	0	1	43.4	1.2	verde
Imbaú	Telêmaco Borba	15.7	0	0	0.0		verde
Imbituva	Iratí	13.6	1	0	0.0	0.0	verde
Inácio Martins	Iratí	13.6	0	0	0.0		verde
Inajá	Paranavaí	15.4	0	0	0.0	0.0	verde
Indianópolis	Cianorte	15.4	0	0	0.0	0.0	verde
Ipiranga	Ponta Grossa	13.6	0	0	0.0	0.0	verde
Iporã	Umuarama	19.8	0	5	40.6	0.4	amarelo
Iracema do Oeste	Cascavel	19.8	0	0	0.0	0.0	verde
Irati	Iratí	13.6	0	1	1.7	0.2	verde
Iretama	Campo Mourão	15.4	0	2	28.2	0.6	verde
Itaguajé	Maringá	15.7	0	3	86.4	2.6	verde
Itaipulândia	Foz do Iguaçu	16.4	2	2	19.2	0.4	verde
Itambaracá	Cornélio Procópio	15.7	1	4	58.5	0.8	verde
Itambé	Maringá	15.4	0	11	306.4	0.9	vermelho
Itapejara d'Oeste	Pato Branco	14.9	0	0	0.0	0.0	verde
Itaperuçu	Curitiba	14.0	1	0	0.0		verde
Itaúna do Sul	Paranavaí	15.4	0	6	212.9	1.4	verde
Ivaí	Ponta Grossa	13.6	0	0	0.0		verde

Continua na próxima página

Município	Regional	Temperatura	Tweets	Casos	Incidência	Rt	Nível
Ivaiporã	Ivaiporã	15.4	5	9	30.6	0.7	vermelho
Ivaté	Umuarama	15.4	0	15	235.5	1.8	vermelho
Ivatuba	Maringá	15.4	0	0	0.0	0.0	verde
Jaboti	Jacarezinho	15.7	0	0	0.0		verde
Jacarezinho	Jacarezinho	15.7	5	0	0.0	0.0	amarelo
Jaguapitã	Londrina	15.7	1	3	30.1	0.2	amarelo
Jaguariaíva	Ponta Grossa	13.6	3	0	0.0	0.0	verde
Jandaia do Sul	Apucarana	15.4	0	4	18.8	0.9	verde
Janiópolis	Campo Mourão	15.4	0	0	0.0	0.0	verde
Japira	Jacarezinho	15.7	0	0	0.0		verde
Japurá	Cianorte	15.4	0	2	21.6	0.1	amarelo
Jardim Alegre	Ivaiporã	15.4	1	6	49.6	1.2	verde
Jardim Olinda	Paranavaí	15.7	0	0	0.0	0.0	verde
Jataizinho	Londrina	15.7	0	20	278.7	0.4	amarelo
Jesuítas	Cascavel	19.8	1	26	437.6	4.1	verde
Joaquim Távora	Jacarezinho	15.7	0	0	0.0	0.0	verde
Jundiaí do Sul	Jacarezinho	15.7	0	0	0.0	0.0	verde
Juranda	Campo Mourão	19.8	0	4	78.2	5.6	verde
Jussara	Cianorte	15.4	0	7	157.3	1.5	verde
Kaloré	Apucarana	15.4	0	0	0.0	0.0	verde
Lapa	Curitiba	13.6	1	0	0.0	0.0	verde
Laranjal	Guarapuava	17.7	0	0	0.0		verde
Laranjeiras do Sul	Guarapuava	13.6	1	0	0.0	0.0	verde
Leópolis	Cornélio Procópio	15.7	0	23	771.6	1.9	vermelho
Lidianópolis	Ivaiporã	15.4	0	0	0.0	0.0	verde
Lindoeste	Cascavel	17.7	0	13	370.4	0.5	vermelho
Loanda	Paranavaí	15.4	4	10	57.1	0.2	vermelho
Lobato	Maringá	15.4	0	1	21.2	0.7	verde
Londrina	Londrina	15.7	34	23	7.6	0.1	amarelo
Luiziana	Campo Mourão	15.4	0	0	0.0	0.0	verde
Lunardelli	Ivaiporã	15.4	0	1	19.6	1.2	verde
Lupionópolis	Londrina	15.7	1	0	0.0	0.0	amarelo
Mallet	Iratí	13.6	0	0	0.0	0.0	verde
Mamborê	Campo Mourão	15.4	0	1	7.2	0.1	verde
Mandaguaçu	Maringá	15.4	0	0	0.0	0.0	verde
Mandaguari	Maringá	15.4	2	0	0.0	0.0	amarelo
Mandirituba	Curitiba	13.6	0	0	0.0		verde
Manfrinópolis	Francisco Beltrão	17.7	0	0	0.0		verde
Mangueirinha	Pato Branco	16.4	0	0	0.0		verde
Manoel Ribas	Ivaiporã	15.7	0	0	0.0	0.0	verde
Marechal Cândido Rondon	Toledo	19.8	2	10	27.3	0.9	vermelho
Maria Helena	Umuarama	15.4	0	2	33.6	1.1	verde
Marialva	Maringá	15.4	2	14	72.1	2.4	amarelo
Marilândia do Sul	Apucarana	15.7	0	4	44.1	1.8	verde
Marilena	Paranavaí	15.4	0	3	42.0	0.3	verde
Mariluz	Umuarama	19.8	0	0	0.0	0.0	verde
Maringá	Maringá	15.4	33	123	62.0	0.5	amarelo
Mariópolis	Pato Branco	14.9	0	0	0.0	0.0	verde
Maripá	Toledo	19.8	0	0	0.0	0.0	amarelo
Marmeleiro	Francisco Beltrão	14.9	0	4	34.5	0.3	amarelo
Marquinho	Guarapuava	13.6	0	0	0.0		verde
Marumbi	Apucarana	15.4	0	0	0.0	0.0	verde
Matelândia	Foz do Iguaçu	17.7	1	16	142.9	1.5	vermelho
Matinhos	Paranaguá	16.2	1	17	63.6	0.8	vermelho
Mato Rico	Ivaiporã	15.7	0	0	0.0	0.0	verde

Continua na próxima página

Município	Regional	Temperatura	Tweets	Casos	Incidência	Rt	Nível
Mauá da Serra	Apucarana	15.7	0	0	0.0	0.0	verde
Medianeira	Foz do Iguaçu	16.4	6	17	57.5	0.2	vermelho
Mercedes	Toledo	19.8	1	17	441.4	0.4	vermelho
Mirador	Paranavaí	15.4	0	0	0.0	0.0	verde
Miraselva	Londrina	15.7	0	0	0.0	0.0	verde
Missal	Foz do Iguaçu	16.4	1	21	303.8	3.0	vermelho
Moreira Sales	Campo Mourão	19.8	0	5	63.2	1.2	amarelo
Morretes	Paranaguá	13.6	3	0	0.0	0.0	verde
Munhoz de Melo	Maringá	15.4	0	1	25.4	0.2	verde
Nossa Senhora das Graças	Maringá	15.4	0	3	98.3	1.3	verde
Nova Aliança do Ivaí	Paranavaí	15.4	0	0	0.0		verde
Nova América da Colina	Cornélio Procópio	15.7	0	1	28.2	2.2	verde
Nova Aurora	Cascavel	19.8	0	0	0.0	0.0	verde
Nova Cantu	Campo Mourão	17.7	0	0	0.0	0.0	verde
Nova Esperança	Maringá	15.4	1	8	50.0	0.4	vermelho
Nova Esperança do Sudoeste	Francisco Beltrão	17.7	0	0	0.0	0.0	verde
Nova Fátima	Cornélio Procópio	15.7	0	3	35.9	0.7	verde
Nova Laranjeiras	Guarapuava	17.7	0	0	0.0	0.0	verde
Nova Londrina	Paranavaí	15.4	1	24	244.8	0.6	vermelho
Nova Olímpia	Umuarama	15.4	0	0	0.0	0.0	verde
Nova Santa Bárbara	Cornélio Procópio	15.7	0	0	0.0	0.0	verde
Nova Santa Rosa	Toledo	19.8	1	1	12.3	0.5	verde
Nova Prata do Iguaçu	Francisco Beltrão	17.7	0	0	0.0	0.0	verde
Nova Tebas	Ivaiporã	15.4	0	2	30.1	2.1	verde
Novo Itacolomi	Apucarana	15.7	0	0	0.0	0.0	verde
Ortigueira	Telêmaco Borba	15.7	0	0	0.0	0.0	verde
Ourizona	Maringá	15.4	0	0	0.0	0.0	verde
Ouro Verde do Oeste	Toledo	19.8	0	0	0.0	0.0	verde
Paçandu	Maringá	15.4	0	78	392.7	1.3	vermelho
Palmas	Pato Branco	16.4	0	0	0.0		verde
Palmeira	Ponta Grossa	13.6	0	0	0.0	0.0	verde
Palmital	Guarapuava	13.6	0	0	0.0		verde
Palotina	Toledo	19.8	0	44	221.8	1.7	vermelho
Paraíso do Norte	Paranavaí	15.4	0	7	68.3	1.5	verde
Paranacity	Maringá	15.4	0	11	170.1	1.4	vermelho
Paranaguá	Paranaguá	16.2	9	26	21.7	0.5	vermelho
Paranapoema	Paranavaí	15.7	0	14	616.1	1.3	amarelo
Paranavaí	Paranavaí	15.4	8	49	80.2	0.4	vermelho
Pato Bragado	Toledo	19.8	0	6	149.0	1.9	verde
Pato Branco	Pato Branco	14.9	4	9	13.8	1.1	amarelo
Paula Freitas	União da Vitória	13.6	0	0	0.0		verde
Paulo Frontin	União da Vitória	13.6	0	0	0.0		verde
Peabiru	Campo Mourão	15.4	0	15	197.6	0.7	vermelho
Perobal	Umuarama	19.8	0	11	215.6	0.8	amarelo
Pérola	Umuarama	19.8	0	3	27.2	2.8	verde
Pérola d'Oeste	Francisco Beltrão	16.4	0	0	0.0		verde
Piên	Curitiba	13.6	0	0	0.0		verde
Pinhais	Curitiba	14.0	2	0	0.0	0.0	verde
Pinhalão	Jacarezinho	15.7	0	0	0.0		verde
Pinhal de São Bento	Francisco Beltrão	16.4	0	0	0.0	0.0	verde
Pinhão	Guarapuava	13.6	0	0	0.0	0.0	verde
Piraí do Sul	Ponta Grossa	13.6	0	0	0.0		verde
Piraquara	Curitiba	13.6	0	0	0.0	0.0	verde
Pitanga	Guarapuava	13.6	0	0	0.0	0.0	verde
Pitangueiras	Londrina	15.7	1	2	64.4	1.0	verde

Continua na próxima página

Município	Regional	Temperatura	Tweets	Casos	Incidencia	Rt	Nível
Planaltina do Paraná	Paranavaí	15.4	0	0	0.0	0.0	verde
Planalto	Francisco Beltrão	16.4	0	0	0.0	0.0	verde
Ponta Grossa	Ponta Grossa	13.6	11	0	0.0	0.0	verde
Pontal do Paraná	Paranaguá	16.2	1	0	0.0	0.0	verde
Porecatu	Londrina	15.7	0	9	108.2	1.7	amarelo
Porto Amazonas	Ponta Grossa	13.6	0	0	0.0		verde
Porto Barreiro	Guarapuava	13.6	0	0	0.0	0.0	verde
Porto Rico	Paranavaí	15.4	0	2	76.6	0.3	amarelo
Porto Vitória	União da Vitória	13.6	0	0	0.0		verde
Prado Ferreira	Londrina	15.7	0	0	0.0		verde
Pranchita	Francisco Beltrão	16.4	0	1	18.1	6.0	verde
Presidente Castelo Branco	Maringá	15.4	0	8	250.7	3.8	verde
Primeiro de Maio	Londrina	15.7	0	0	0.0	0.0	amarelo
Prudentópolis	Guarapuava	13.6	0	0	0.0	0.0	verde
Quarto Centenário	Campo Mourão	19.8	2	0	0.0	0.0	verde
Quatiguá	Jacarezinho	15.7	0	0	0.0	0.0	verde
Quatro Barras	Curitiba	14.0	0	0	0.0	0.0	verde
Quatro Pontes	Toledo	19.8	0	1	24.9	1.3	verde
Quedas do Iguaçu	Cascavel	17.7	1	2	6.0	1.6	verde
Querência do Norte	Paranavaí	15.4	0	2	16.3	0.2	verde
Quinta do Sol	Campo Mourão	15.4	1	9	323.8	1.1	vermelho
Quitandinha	Curitiba	13.6	0	0	0.0	0.0	verde
Ramilândia	Foz do Iguaçu	17.7	0	0	0.0	0.0	verde
Rancho Alegre	Cornélio Procópio	15.7	0	1	25.1	0.5	verde
Rancho Alegre D'Oeste	Campo Mourão	19.8	0	0	0.0	0.0	verde
Realeza	Francisco Beltrão	17.7	1	4	29.3	0.7	amarelo
Rebouças	Iratí	13.6	0	0	0.0	0.0	verde
Renascença	Francisco Beltrão	14.9	0	0	0.0	0.0	verde
Reserva	Telêmaco Borba	15.7	0	0	0.0		verde
Reserva do Iguaçu	Guarapuava	13.6	0	0	0.0		verde
Ribeirão Claro	Jacarezinho	15.7	0	1	9.1	2.4	verde
Ribeirão do Pinhal	Cornélio Procópio	15.7	0	3	22.1	2.6	verde
Rio Azul	Iratí	13.6	0	0	0.0	0.0	verde
Rio Bom	Apucarana	15.7	0	1	29.9	1.2	verde
Rio Bonito do Iguaçu	Guarapuava	17.7	0	1	7.4	1.8	verde
Rio Branco do Ivaí	Ivaiporã	15.7	0	0	0.0	0.0	verde
Rio Branco do Sul	Curitiba	14.0	0	0	0.0		verde
Rio Negro	Curitiba	13.6	1	0	0.0		verde
Rolândia	Londrina	15.7	0	5	10.9	0.1	amarelo
Roncador	Campo Mourão	15.7	0	0	0.0	0.0	verde
Rondon	Cianorte	15.4	0	1	10.5	0.4	verde
Rosário do Ivaí	Ivaiporã	15.7	0	0	0.0	0.0	verde
Sabáudia	Apucarana	15.7	0	0	0.0	0.0	verde
Salgado Filho	Francisco Beltrão	16.4	0	0	0.0	0.0	verde
Salto do Itararé	Jacarezinho	15.7	0	0	0.0		verde
Salto do Lontra	Francisco Beltrão	17.7	0	1	6.8	0.7	verde
Santa Amélia	Cornélio Procópio	15.7	1	0	0.0	0.0	verde
Santa Cecília do Pavão	Cornélio Procópio	15.7	0	2	56.0	0.4	verde
Santa Cruz de Monte Castelo	Paranavaí	15.4	0	0	0.0	0.0	verde
Santa Fé	Maringá	15.4	1	42	709.2	1.4	vermelho
Santa Helena	Toledo	19.8	0	20	116.9	1.0	vermelho
Santa Inês	Maringá	15.7	0	2	171.8	3.0	verde
Santa Isabel do Ivaí	Paranavaí	15.4	0	0	0.0	0.0	amarelo
Santa Izabel do Oeste	Francisco Beltrão	17.7	0	0	0.0	0.0	verde
Santa Lúcia	Cascavel	17.7	0	1	25.2	0.4	verde

Continua na próxima página

Município	Regional	Temperatura	Tweets	Casos	Incidencia	Rt	Nível
Santa Maria do Oeste	Ivaiporã	15.7	0	0	0.0		verde
Santa Mariana	Cornélio Procópio	15.7	1	10	105.1	0.9	amarelo
Santa Mônica	Paranavaí	15.4	0	5	154.6	2.2	verde
Santana do Itararé	Jacarezinho	15.7	0	5	190.7	0.9	amarelo
Santa Tereza do Oeste	Cascavel	17.7	0	3	28.6	0.2	amarelo
Santa Terezinha de Itaipu	Foz do Iguaçu	16.4	2	38	272.1	0.7	vermelho
Santo Antônio da Platina	Jacarezinho	15.7	1	8	39.5	0.6	vermelho
Santo Antônio do Caiuá	Paranavaí	15.4	0	0	0.0	0.0	verde
Santo Antônio do Paraíso	Cornélio Procópio	15.7	0	2	86.7	1.6	verde
Santo Antônio do Sudoeste	Francisco Beltrão	16.4	0	0	0.0	0.0	verde
Santo Inácio	Maringá	15.7	0	12	382.2	0.8	vermelho
São Carlos do Ivaí	Paranavaí	15.4	0	10	191.3	2.1	verde
São Jerônimo da Serra	Cornélio Procópio	15.7	0	0	0.0	0.0	verde
São João	Pato Branco	17.7	0	0	0.0	0.0	verde
São João do Caiuá	Paranavaí	15.4	0	2	33.2	0.9	verde
São João do Ivaí	Ivaiporã	15.4	1	1	9.0	1.0	verde
São João do Triunfo	Ponta Grossa	13.6	0	0	0.0	0.0	verde
São Jorge d'Oeste	Francisco Beltrão	17.7	0	0	0.0	0.0	verde
São Jorge do Ivaí	Maringá	15.4	0	2	35.2	5.0	verde
São Jorge do Patrocínio	Umuarama	19.8	0	0	0.0		verde
São José da Boa Vista	Jacarezinho	15.7	0	0	0.0		verde
São José das Palmeiras	Toledo	19.8	0	3	78.3	3.1	verde
São José dos Pinhais	Curitiba	13.6	17	0	0.0	0.0	verde
São Manoel do Paraná	Cianorte	15.4	0	3	183.2	1.5	verde
São Mateus do Sul	União da Vitória	13.6	4	0	0.0	0.0	verde
São Miguel do Iguaçu	Foz do Iguaçu	16.4	0	25	142.7	0.7	vermelho
São Pedro do Iguaçu	Toledo	19.8	0	2	31.6	8.0	verde
São Pedro do Ivaí	Apucarana	15.4	1	11	110.5	0.8	amarelo
São Pedro do Paraná	Paranavaí	15.4	0	0	0.0	0.0	verde
São Sebastião da Amoreira	Cornélio Procópio	15.7	0	5	66.9	1.5	verde
São Tomé	Cianorte	15.4	0	0	0.0	0.0	verde
Sapopema	Cornélio Procópio	15.7	0	0	0.0	0.0	verde
Sarandi	Maringá	15.4	2	31	64.6	0.6	amarelo
Saudade do Iguaçu	Pato Branco	16.4	0	0	0.0		verde
Sengés	Ponta Grossa	13.6	3	0	0.0	0.0	verde
Serranópolis do Iguaçu	Foz do Iguaçu	16.4	0	15	495.2	4.5	verde
Sertaneja	Cornélio Procópio	15.7	0	17	405.1	2.2	vermelho
Sertanópolis	Londrina	15.7	0	21	231.3	0.2	vermelho
Siqueira Campos	Jacarezinho	15.7	0	0	0.0	0.0	verde
Sulina	Pato Branco	17.7	0	0	0.0	0.0	verde
Tamarana	Londrina	15.7	0	9	107.6	0.9	amarelo
Tamboara	Paranavaí	15.4	0	0	0.0	0.0	verde
Tapejara	Cianorte	15.4	0	0	0.0	0.0	amarelo
Tapira	Umuarama	15.4	0	2	34.3	0.5	verde
Teixeira Soares	Iratí	13.6	0	0	0.0	0.0	verde
Telêmaco Borba	Telêmaco Borba	15.7	0	5	6.5	2.3	verde
Terra Boa	Campo Mourão	15.4	0	0	0.0	0.0	amarelo
Terra Rica	Paranavaí	15.4	0	8	60.8	0.9	amarelo
Terra Roxa	Toledo	19.8	0	40	352.8	0.7	vermelho
Tibagi	Telêmaco Borba	15.7	1	0	0.0	0.0	verde
Tijucas do Sul	Curitiba	13.6	0	0	0.0		verde
Toledo	Toledo	19.8	0	8	7.5	0.3	vermelho
Tomazina	Jacarezinho	15.7	0	5	117.0	8.6	verde
Três Barras do Paraná	Cascavel	17.7	0	0	0.0	0.0	verde
Tunas do Paraná	Curitiba	14.0	0	0	0.0		verde

Continua na próxima página

Município	Regional	Temperatura	Tweets	Casos	Incidencia	Rt	Nível
Tuneiras do Oeste	Cianorte	15.4	0	1	11.3	2.4	verde
Tupãssi	Toledo	19.8	0	4	60.5	0.6	verde
Turvo	Guarapuava	13.6	0	0	0.0		verde
Ubiratã	Campo Mourão	19.8	0	11	87.1	0.7	vermelho
Umuarama	Umuarama	19.8	12	5	4.6	0.1	amarelo
União da Vitória	União da Vitória	13.6	2	0	0.0	0.0	verde
Uniflor	Maringá	15.4	0	3	153.6	0.4	amarelo
Uraí	Cornélio Procópio	15.7	0	34	411.0	0.8	vermelho
Wenceslau Braz	Jacarezinho	15.7	0	1	5.0	1.4	verde
Ventania	Telêmaco Borba	15.7	0	0	0.0	0.0	verde
Vera Cruz do Oeste	Cascavel	17.7	0	0	0.0	0.0	verde
Verê	Francisco Beltrão	17.7	0	0	0.0	0.0	verde
Alto Paraíso	Umuarama	19.8	0	3	98.8	1.4	verde
Doutor Ulysses	Curitiba	14.0	0	0	0.0		verde
Virmond	Guarapuava	13.6	0	0	0.0		verde
Vitorino	Pato Branco	14.9	0	0	0.0		verde
Xambrê	Umuarama	19.8	0	3	50.1	1.0	verde

[Início](#)



## Lista das variáveis apresentadas nas tabelas:

**SE** = semana epidemiológica

**Temperatura** = média das temperaturas mínimas da semana

**Tweet** = número de tweets indicativos de casos de dengue na cidade

**Casos notif** = casos notificados de dengue

**Casos preditos** = número de casos estimados após correção pelo atraso de notificação

**ICmin** = número mínimo de casos estimados (IC 95%)

**ICmax** = número máximo de casos estimados (IC 95%)

**Rt** = número reprodutivo efetivo (> 1 indica aumento de casos transmissão)

**p(Rt1)** = probabilidade do número reprodutivo ser maior que 1 (> 0.95 indica aumento significativo de casos)

**Incidência** = incidência por 100.000 habitantes

**Nível** = cor do alerta (verde, amarelo, laranja, vermelho)

## Notas

- Os dados do SINAN mais recentes ainda não foram totalmente digitados. Estimamos o número esperado de casos notificados considerando o tempo até os casos serem digitados.
- Os dados de tweets são gerados pelo Observatório de Dengue (UFMG). Os tweets são processados para exclusão de informes e outros temas relacionados a dengue.
- Algumas vezes, os casos da última semana ainda não estão disponíveis, nesse caso, usa-se uma estimativa com base na tendência de variação da série.

## Créditos

Este é um projeto desenvolvido com apoio da SVS/MS em parceria com:

- Programa de Computação Científica, Fundação Oswaldo Cruz, Rio de Janeiro.
- Escola de Matemática Aplicada, Fundação Getúlio Vargas.
- Secretarias Estaduais, Municipais e Regionais de Saúde.
- Observatório de Dengue da UFMG

[Início](#)

---

Para mais detalhes sobre o sistema de alerta InfoDengue, consultar: <http://info.dengue.mat.br>

Para acessar os boletins gerados pelo sistema de alerta InfoDengue, consultar: <http://info.dengue.mat.br/relatorios/>

**Contato:** [alerta\\_dengue@fiocruz.br](mailto:alerta_dengue@fiocruz.br)