

## R.S. Cascavel

### Boletim Semanal

Semana 37 de 2016

- [O Estado](#)
- [A Regional](#)

#### Os Municípios

- [Céu Azul](#)
- [Corbélia](#)
- [Formosa do Oeste](#)
- [Iguatu](#)
- [Iracema do Oeste](#)
- [Nova Aurora](#)
- [Santa Tereza do Oeste](#)
- [Três Barras do Paraná](#)
- [Boa Vista da Aparecida](#)
- [Braganey](#)
- [Cafelândia](#)
- [Campo Bonito](#)
- [Capitão Leônidas Marques](#)
- [Cascavel](#)
- [Catanduvas](#)
- [Diamante do Sul](#)
- [Espigão Alto do Iguaçu](#)
- [Guaraniaçu](#)
- [Ibema](#)
- [Jesuítas](#)
- [Lindoeste](#)
- [Quedas do Iguaçu](#)
- [Santa Lúcia](#)
- [Vera Cruz do Oeste](#)
- [Anahy](#)

[Variáveis nas Tabelas](#)

[Notas](#)

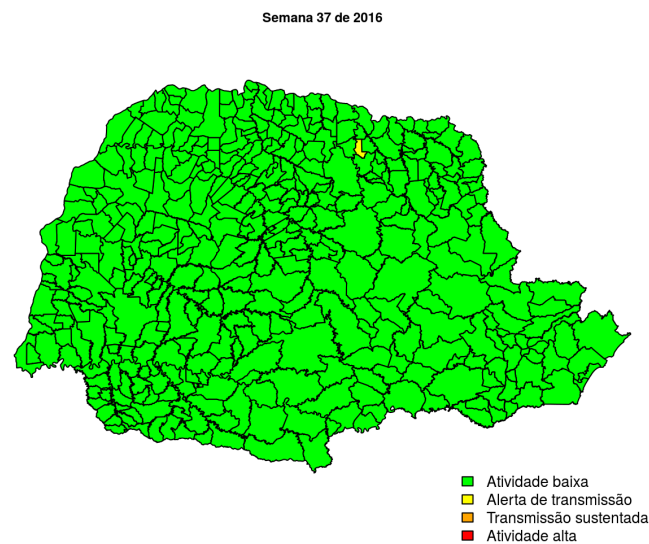
[Creditos](#)

#### Contato

[alerta\\_dengue@fiocruz.br](mailto:alerta_dengue@fiocruz.br)

## Situação da Dengue no Estado do Paraná

Desde o início do ano, 192956 casos foram registrados no estado, sendo 262 na última semana. A figura abaixo mostra as condições de transmissão em cada município a semana epidemiológica 37-2016.



Dos 399 municípios, 398 encontram-se em nível verde, 1 em nível amarelo, 0 em nível laranja e 0 em nível vermelho. Para informações mais atualizadas e ter acesso ao mapa interativo do estado consultar [Info Dengue](#).

### O código de Cores

As cores indicam níveis de atenção

**Verde:** temperaturas amenas, baixa incidência de casos.

**Amarelo:** temperatura propícia para a população do vetor e transmissão da dengue.

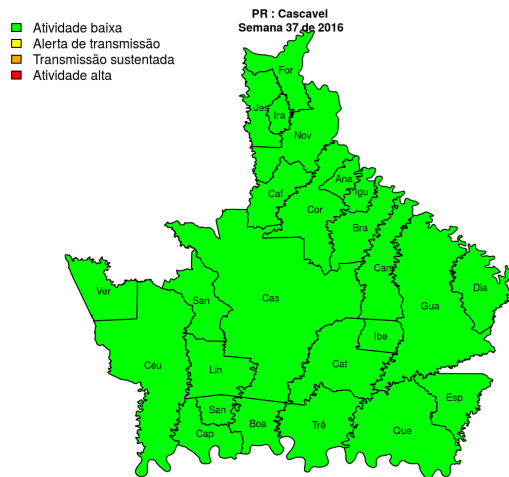
**Laranja:** transmissão aumentada e sustentada de dengue.

**Vermelho:** incidência alta de dengue, acima dos 90% históricos.

**Na semana passada:** O estado tinha 1 município(s) em nível amarelo, 0 em laranja e 0 em vermelho.

# Situação da Dengue na Regional Cascavel

**Tabela 1.** Mapa de Alerta da Regional de Saúde



## Municípios

- Céu Azul
- Corbélia
- Formosa do Oeste
- Iguatu
- Iracema do Oeste
- Nova Aurora
- Santa Tereza do Oeste
- Três Barras do Paraná
- Boa Vista da Aparecida
- Braganey
- Cafelândia
- Campo Bonito
- Capitão Leônidas Marques
- Cascavel
- Catanduvas
- Diamante do Sul
- Espigão Alto do Iguaçu
- Guaraniaçu
- Ibema
- Jesuítas
- Lindoeste
- Quedas do Iguaçu
- Santa Lúcia
- Vera Cruz do Oeste
- Anahy

[Início](#)

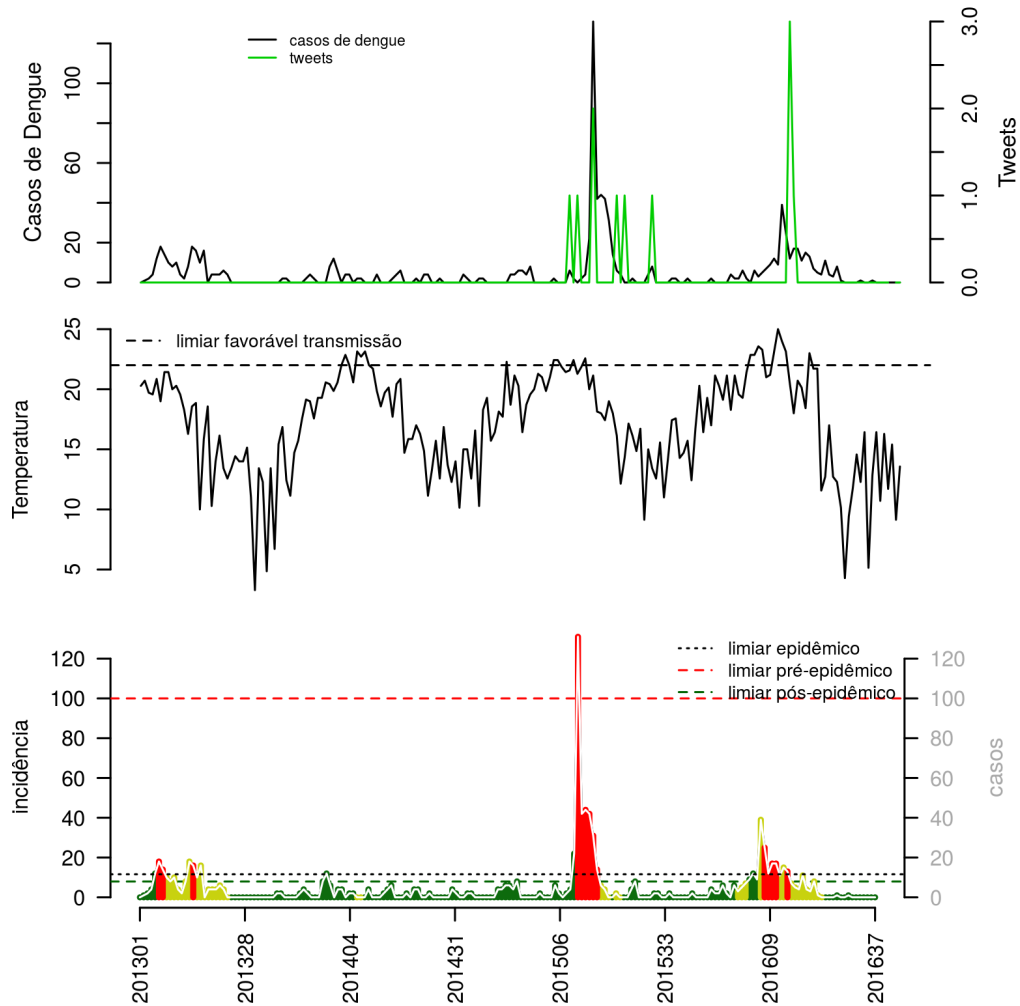
**Tabela 2.** Resumo das últimas seis semanas epidemiológicas na Regional Cascavel

| SE     | temperatura | tweet | casos notif | casos preditos | ICmin | ICmax | incidência |
|--------|-------------|-------|-------------|----------------|-------|-------|------------|
| 201632 | 11          |       | 16          | 16             | 16    | 16    | 3          |
| 201633 | 16          |       | 16          | 16             | 16    | 16    | 3          |
| 201634 | 12          |       | 16          | 16             | 16    | 17    | 3          |
| 201635 | 15          |       | 15          | 16             | 15    | 16    | 3          |
| 201636 | 9           |       | 14          | 16             | 14    | 16    | 3          |
| 201637 | 14          |       | 22          | 29             | 26    | 31    | 4          |

[ver descrição das variáveis](#)

# Município Céu Azul

**Figura 1.** (TOPO) Série temporal de casos suspeitos de dengue e série temporal de dengue mencionada em rede social; (MEIO) Perfil da temperatura; (BAIXO) histórico do alerta.



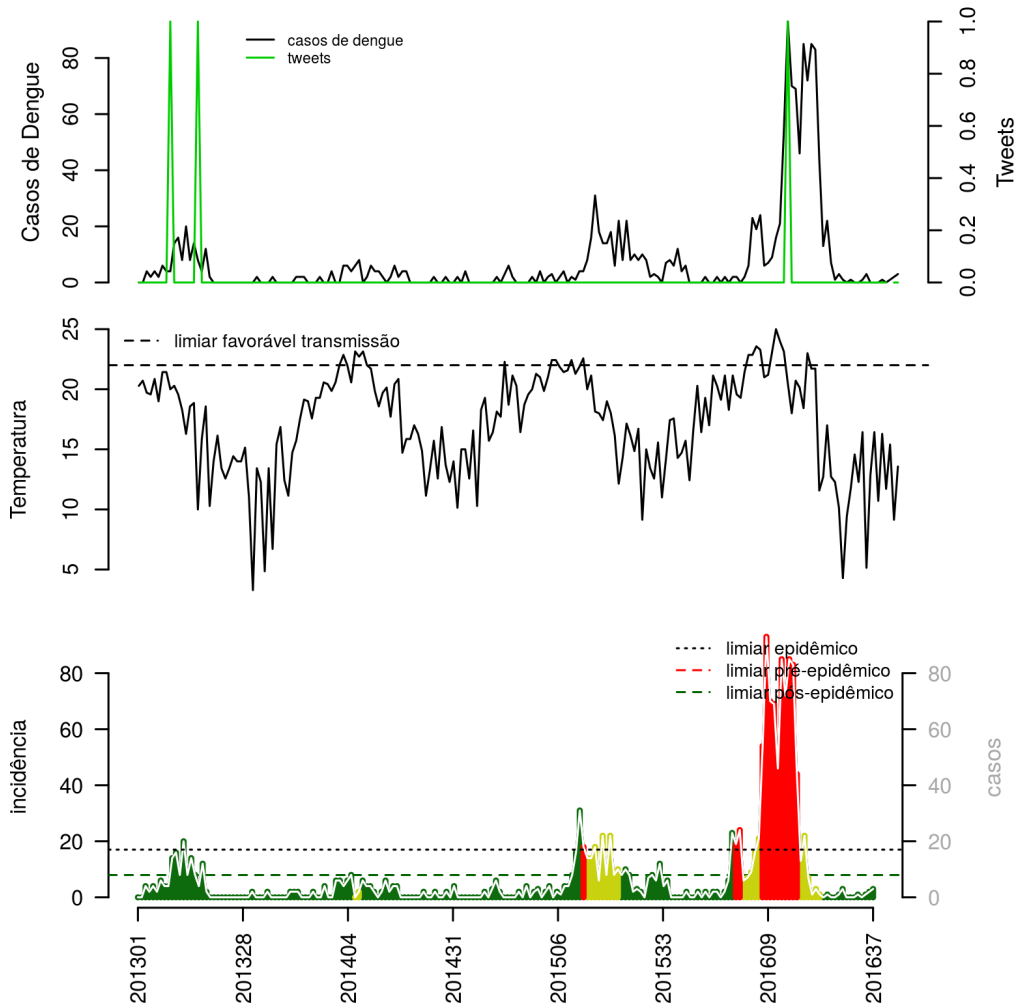
**Tabela 3.** Resumo das últimas seis semanas epidemiológicas.

| SE     | temperatura | tweet | casos notif | incidência | incidência max | pr(aumento) |
|--------|-------------|-------|-------------|------------|----------------|-------------|
| 201632 | 11          | 0     | 0           | 0          | 0              | 0           |
| 201633 | 16          | 0     | 0           | 0          | 0              | 0           |
| 201634 | 12          | 0     | 0           | 0          | 0              | 0           |
| 201635 | 15          |       | 0           | 0          | 0              | 0           |
| 201636 | 9           | 0     | 0           | 0          | 0              | 0           |
| 201637 | 14          | 0     | 0           | 0          | 0              | 0           |

[ver descrição das variáveis; Incício](#)

## Município Corbélia

**Figura 2.** (TOPO) Série temporal de casos suspeitos de dengue e série temporal de dengue mencionada em rede social; (MEIO) Perfil da temperatura; (BAIXO) histórico do alerta.



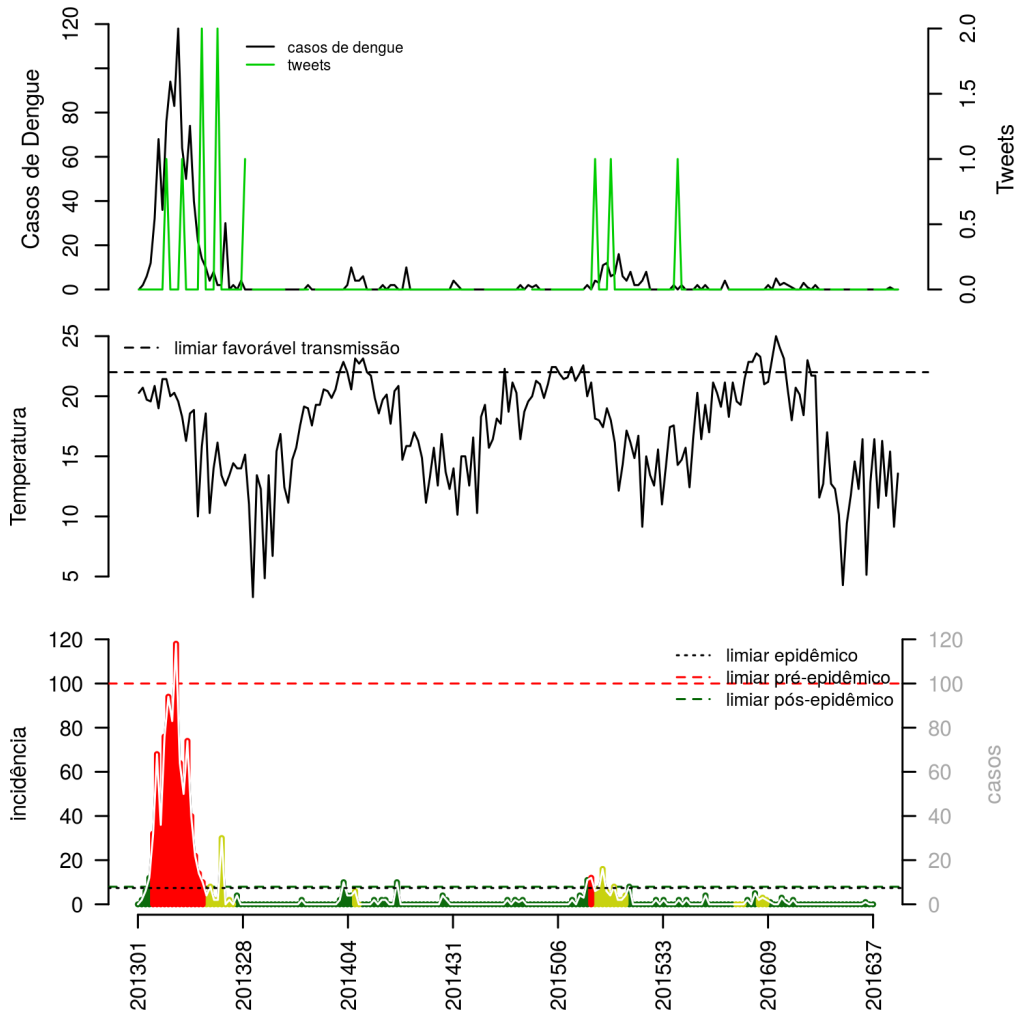
**Tabela 4.** Resumo das últimas seis semanas epidemiológicas.

| SE     | temperatura | tweet | casos notif | incidência | incidência max | pr(aumento) |
|--------|-------------|-------|-------------|------------|----------------|-------------|
| 201632 | 11          | 0     | 0           | 0          | 0              | 0           |
| 201633 | 16          | 0     | 1           | 6          | 1              | 79          |
| 201634 | 12          | 0     | 0           | 0          | 0              | 0           |
| 201635 | 15          |       | 1           | 6          | 1              | 75          |
| 201636 | 9           | 0     | 2           | 12         | 2              | 85          |
| 201637 | 14          | 0     | 3           | 18         | 4              | 85          |

[ver descrição das variáveis; Início](#)

## Município Formosa do Oeste

**Figura 3.** (TOPO) Série temporal de casos suspeitos de dengue e série temporal de dengue mencionada em rede social; (MEIO) Perfil da temperatura; (BAIXO) histórico do alerta.



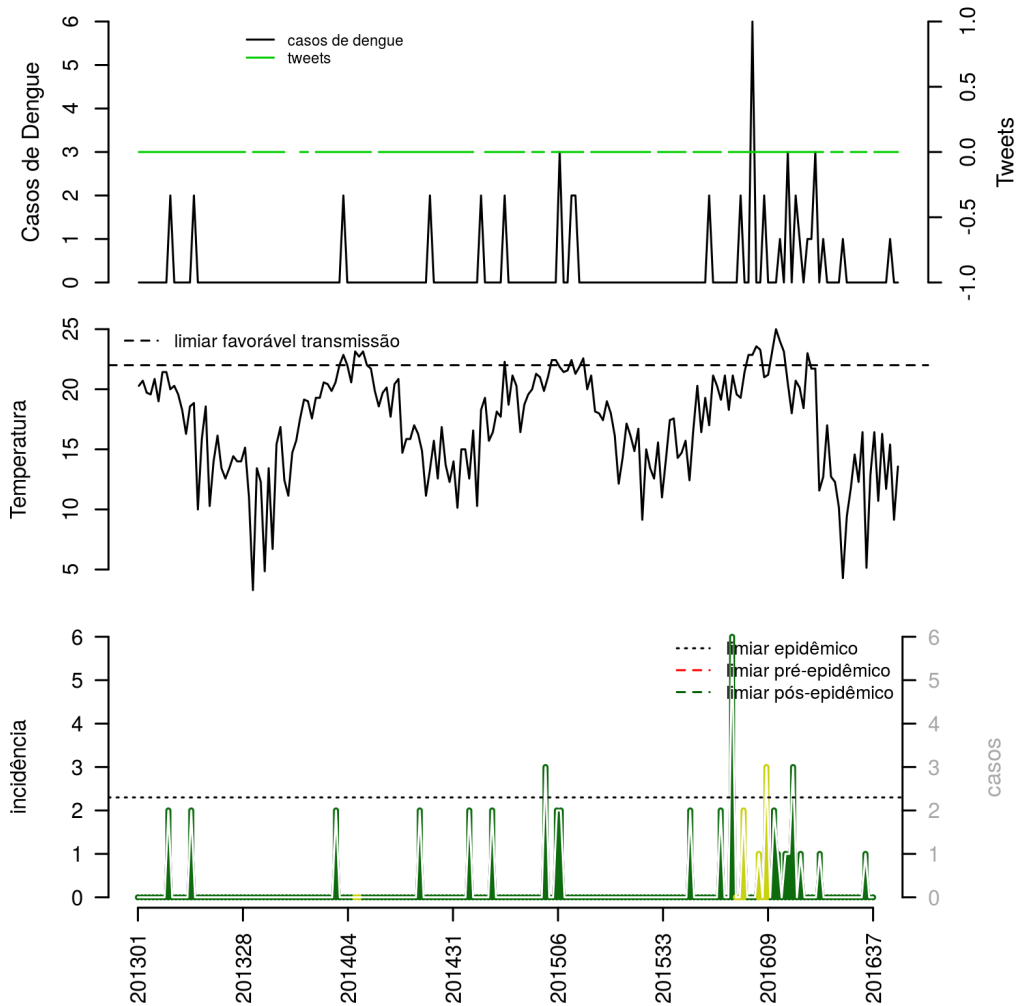
**Tabela 5.** Resumo das últimas seis semanas epidemiológicas.

| SE     | temperatura | tweet | casos notif | incidência | incidência max | pr(aumento) |
|--------|-------------|-------|-------------|------------|----------------|-------------|
| 201632 | 11          | 0     | 0           | 0          | 0              | 0           |
| 201633 | 16          | 0     | 0           | 0          | 0              | 0           |
| 201634 | 12          | 0     | 0           | 0          | 0              | 0           |
| 201635 | 15          | 0     | 1           | 14         | 1              | 94          |
| 201636 | 9           | 0     | 0           | 0          | 0              | 0           |
| 201637 | 14          | 0     | 0           | 0          | 0              | 0           |

[ver descrição das variáveis; Início](#)

## Município Iguatu

**Figura 4.** (TOPO) Série temporal de casos suspeitos de dengue e série temporal de dengue mencionada em rede social; (MEIO) Perfil da temperatura; (BAIXO) histórico do alerta.



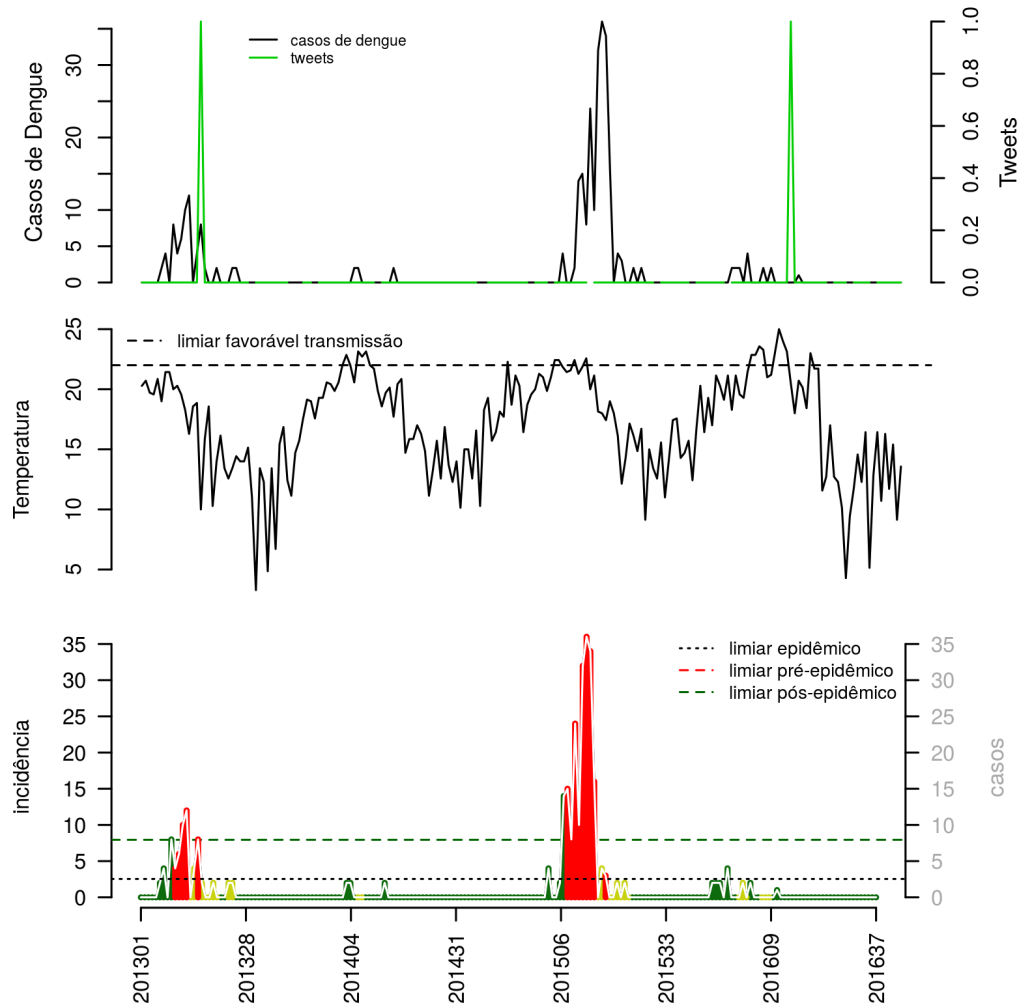
**Tabela 6.** Resumo das últimas seis semanas epidemiológicas.

| SE     | temperatura | tweet | casos notif | incidência | incidência max | pr(aumento) |
|--------|-------------|-------|-------------|------------|----------------|-------------|
| 201632 | 11          | 0     | 0           | 0          | 0              | 0           |
| 201633 | 16          | 0     | 0           | 0          | 0              | 0           |
| 201634 | 12          | 0     | 0           | 0          | 0              | 0           |
| 201635 | 15          | 0     | 1           | 43         | 1              | 94          |
| 201636 | 9           | 0     | 0           | 0          | 0              | 0           |
| 201637 | 14          | 0     | 0           | 0          | 0              | 0           |

[ver descrição das variáveis; Início](#)

## Município Iracema do Oeste

**Figura 5.** (TOPO) Série temporal de casos suspeitos de dengue e série temporal de dengue mencionada em rede social; (MEIO) Perfil da temperatura; (BAIXO) histórico do alerta.



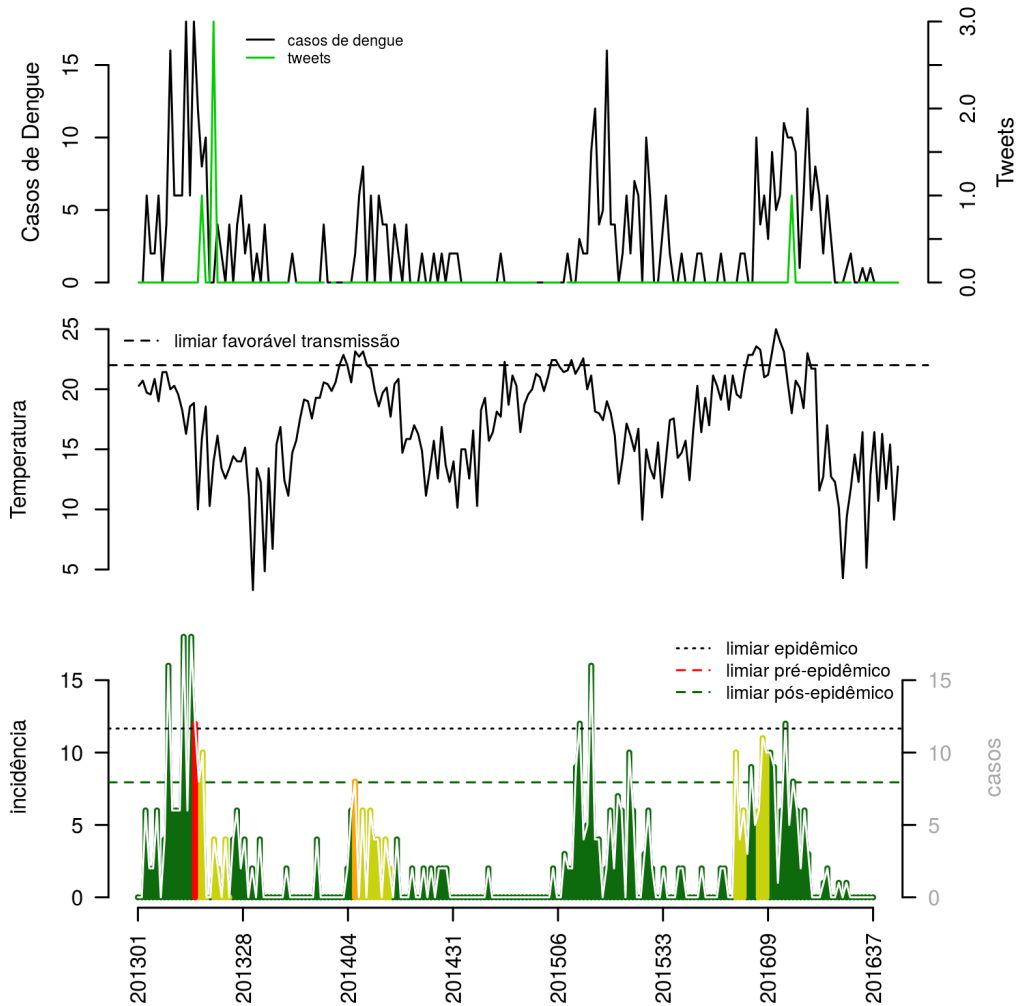
**Tabela 7.** Resumo das últimas seis semanas epidemiológicas.

| SE     | temperatura | tweet | casos notif | incidência | incidência max | pr(aumento) |
|--------|-------------|-------|-------------|------------|----------------|-------------|
| 201632 | 11          | 0     | 0           | 0          | 0              | 0           |
| 201633 | 16          | 0     | 0           | 0          | 0              | 0           |
| 201634 | 12          | 0     | 0           | 0          | 0              | 0           |
| 201635 | 15          | 0     | 0           | 0          | 0              | 0           |
| 201636 | 9           | 0     | 0           | 0          | 0              | 0           |
| 201637 | 14          | 0     | 0           | 0          | 0              | 0           |

[ver descrição das variáveis; Início](#)

## Município Nova Aurora

**Figura 6.** (TOPO) Série temporal de casos suspeitos de dengue e série temporal de dengue mencionada em rede social; (MEIO) Perfil da temperatura; (BAIXO) histórico do alerta.



**Tabela 8.** Resumo das últimas seis semanas epidemiológicas.

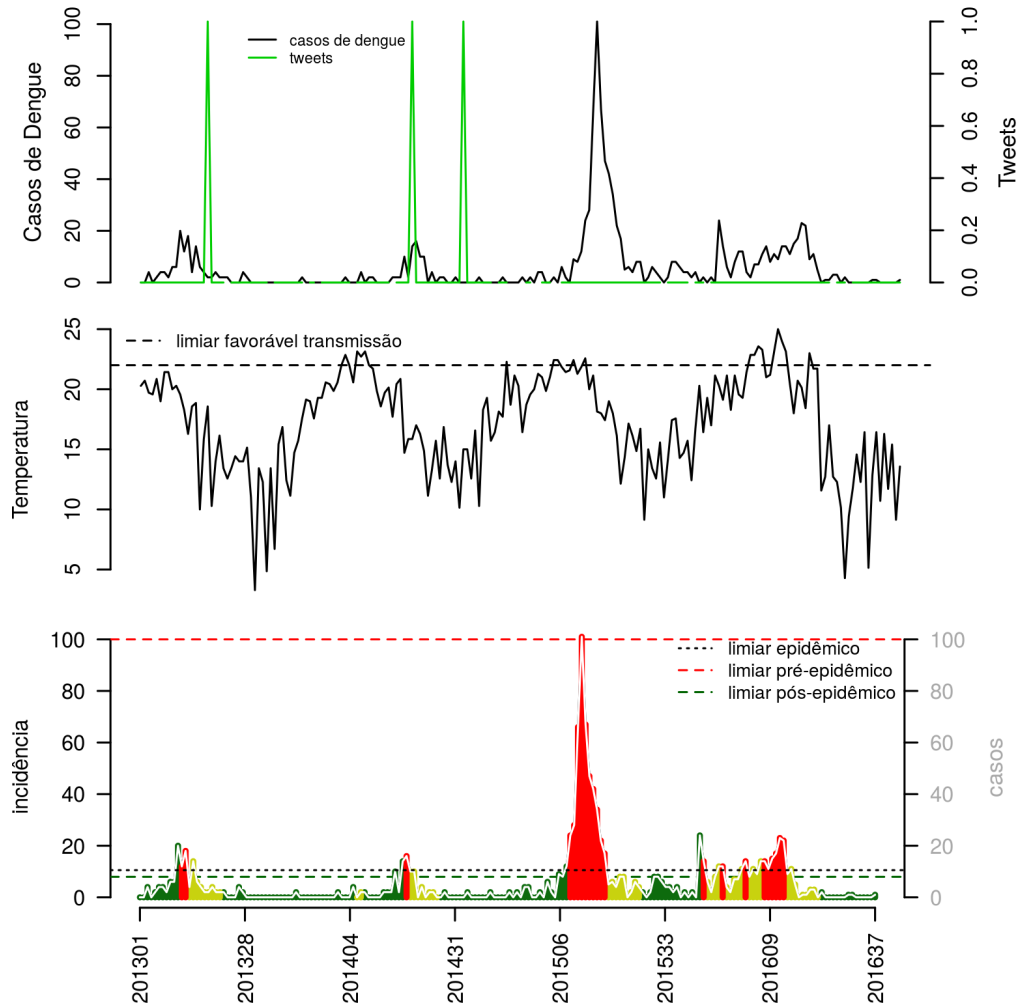
| SE     | temperatura | tweet | casos notif | incidência | incidência max | pr(aumento) |
|--------|-------------|-------|-------------|------------|----------------|-------------|
| 201632 | 11          | 0     | 0           | 0          | 0              | 0           |
| 201633 | 16          | 0     | 0           | 0          | 0              | 0           |
| 201634 | 12          | 0     | 0           | 0          | 0              | 0           |
| 201635 | 15          | 0     | 0           | 0          | 0              | 0           |
| 201636 | 9           | 0     | 0           | 0          | 0              | 0           |
| 201637 | 14          | 0     | 0           | 0          | 0              | 0           |

[ver descrição das variáveis; Início](#)



## Município Santa Tereza do Oeste

**Figura 7.** (TOPO) Série temporal de casos suspeitos de dengue e série temporal de dengue mencionada em rede social; (MEIO) Perfil da temperatura; (BAIXO) histórico do alerta.



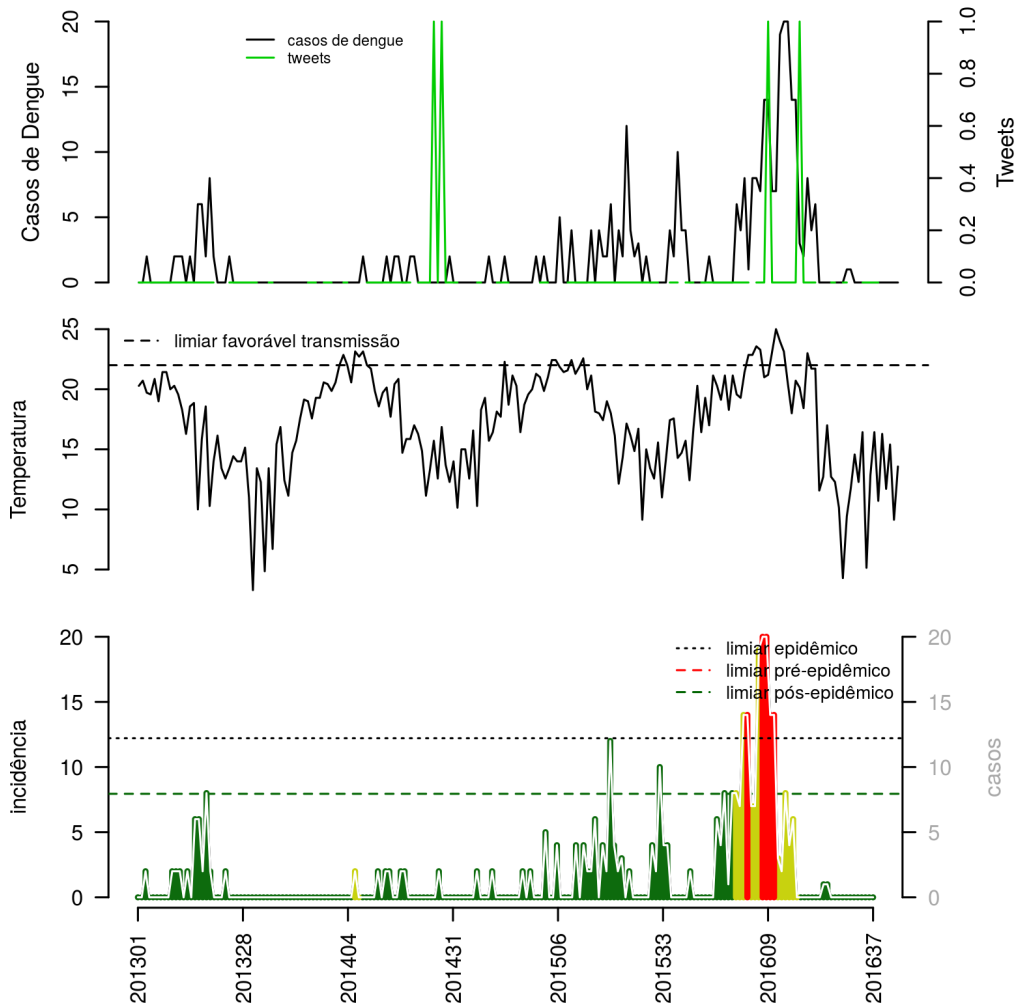
**Tabela 9.** Resumo das últimas seis semanas epidemiológicas.

| SE     | temperatura | tweet | casos notif | incidência | incidência max | pr(aumento) |
|--------|-------------|-------|-------------|------------|----------------|-------------|
| 201632 | 11          | 0     | 0           | 0          | 0              | 0           |
| 201633 | 16          | 0     | 0           | 0          | 0              | 0           |
| 201634 | 12          | 0     | 0           | 0          | 0              | 0           |
| 201635 | 15          | 0     | 0           | 0          | 0              | 0           |
| 201636 | 9           | 0     | 0           | 0          | 0              | 0           |
| 201637 | 14          | 0     | 1           | 9          | 1              | 94          |

[ver descrição das variáveis; Início](#)

## Município Três Barras do Paraná

**Figura 8.** (TOPO) Série temporal de casos suspeitos de dengue e série temporal de dengue mencionada em rede social; (MEIO) Perfil da temperatura; (BAIXO) histórico do alerta.



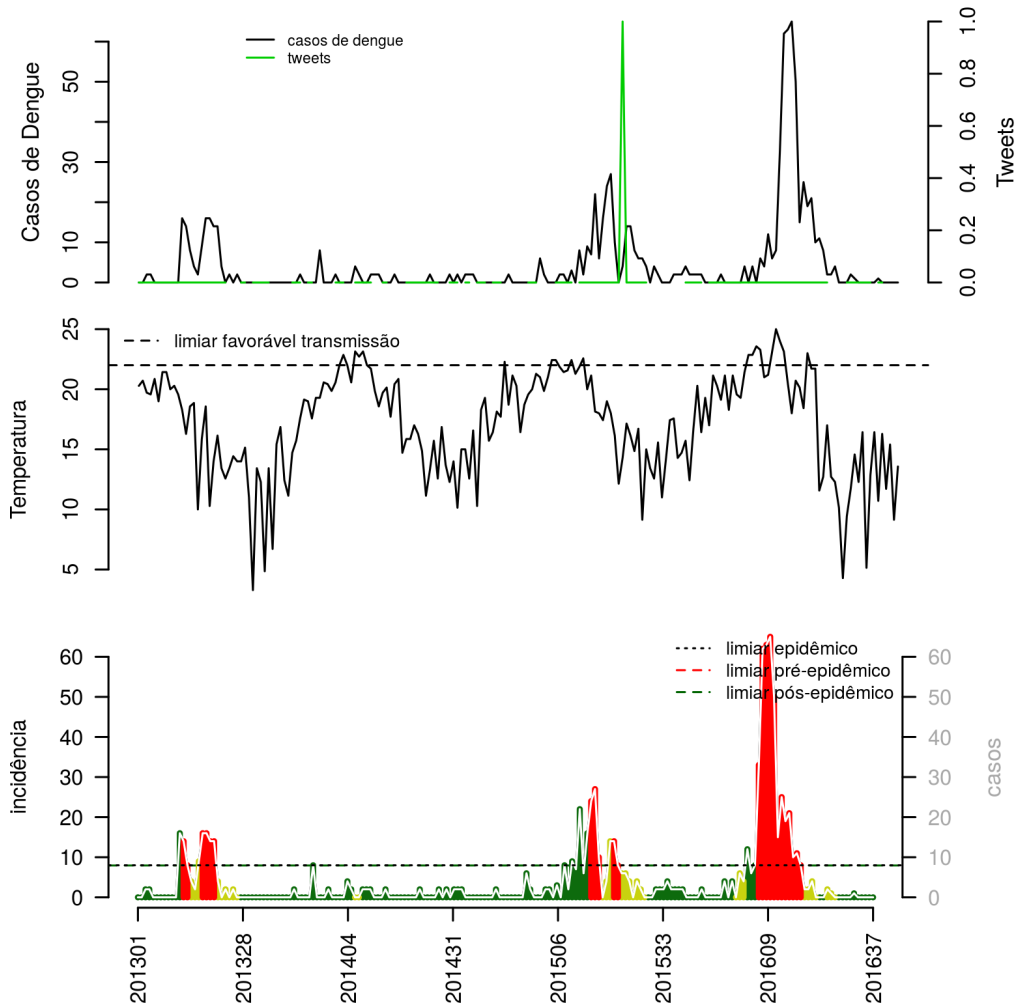
**Tabela 10.** Resumo das últimas seis semanas epidemiológicas.

| SE     | temperatura | tweet | casos notif | incidência | incidência max | pr(aumento) |
|--------|-------------|-------|-------------|------------|----------------|-------------|
| 201632 | 11          | 0     | 0           | 0          | 0              | 0           |
| 201633 | 16          |       | 0           | 0          | 0              | 0           |
| 201634 | 12          |       | 0           | 0          | 0              | 0           |
| 201635 | 15          | 0     | 0           | 0          | 0              | 0           |
| 201636 | 9           |       | 0           | 0          | 0              | 0           |
| 201637 | 14          |       | 0           | 0          | 0              | 0           |

[ver descrição das variáveis; Início](#)

## Município Boa Vista da Aparecida

**Figura 9.** (TOPO) Série temporal de casos suspeitos de dengue e série temporal de dengue mencionada em rede social; (MEIO) Perfil da temperatura; (BAIXO) histórico do alerta.



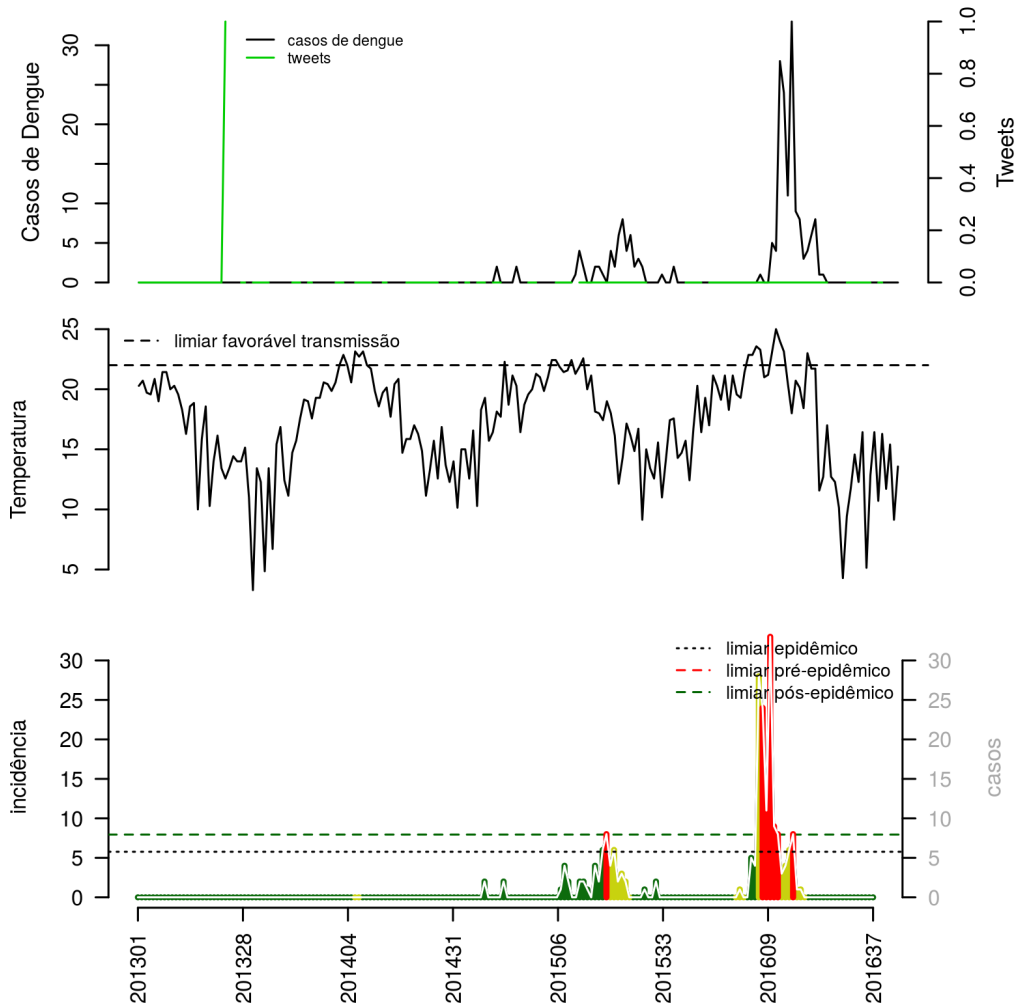
**Tabela 11.** Resumo das últimas seis semanas epidemiológicas.

| SE     | temperatura | tweet | casos notif | incidência | incidência max | pr(aumento) |
|--------|-------------|-------|-------------|------------|----------------|-------------|
| 201632 | 11          | 0     | 1           | 13         | 1              | 94          |
| 201633 | 16          | 0     | 0           | 0          | 0              | 0           |
| 201634 | 12          | 0     | 0           | 0          | 0              | 0           |
| 201635 | 15          | 0     | 0           | 0          | 0              | 0           |
| 201636 | 9           | 0     | 0           | 0          | 0              | 0           |
| 201637 | 14          | 0     | 0           | 0          | 0              | 0           |

[ver descrição das variáveis; Início](#)

## Município Braganey

**Figura 10.** (TOPO) Série temporal de casos suspeitos de dengue e série temporal de dengue mencionada em rede social; (MEIO) Perfil da temperatura; (BAIXO) histórico do alerta.



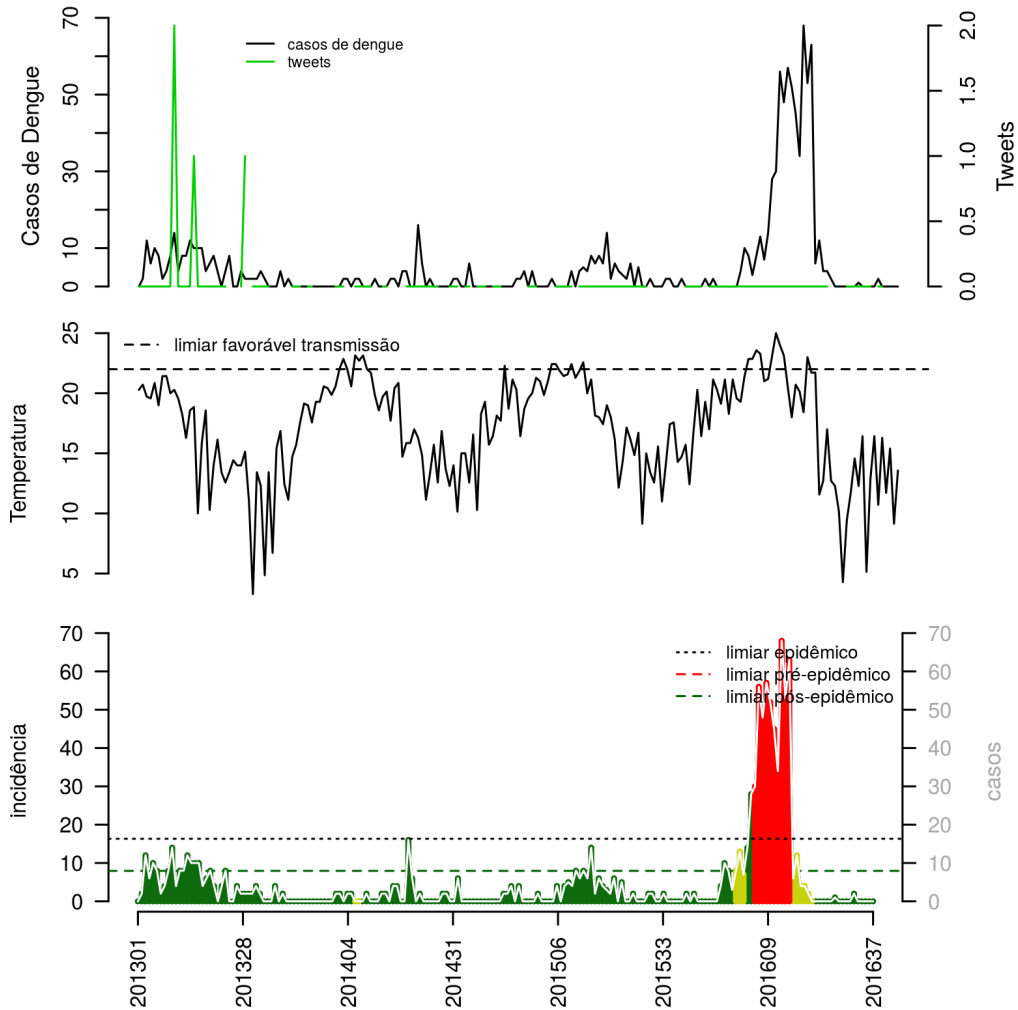
**Tabela 12.** Resumo das últimas seis semanas epidemiológicas.

| SE     | temperatura | tweet | casos notif | incidência | incidência max | pr(aumento) |
|--------|-------------|-------|-------------|------------|----------------|-------------|
| 201632 | 11          | 0     | 0           | 0          | 0              | 0           |
| 201633 | 16          | 0     | 0           | 0          | 0              | 0           |
| 201634 | 12          |       | 0           | 0          | 0              | 0           |
| 201635 | 15          | 0     | 0           | 0          | 0              | 0           |
| 201636 | 9           |       | 0           | 0          | 0              | 0           |
| 201637 | 14          |       | 0           | 0          | 0              | 0           |

[ver descrição das variáveis; Início](#)

## Município Cafelândia

**Figura 11.** (TOPO) Série temporal de casos suspeitos de dengue e série temporal de dengue mencionada em rede social; (MEIO) Perfil da temperatura; (BAIXO) histórico do alerta.



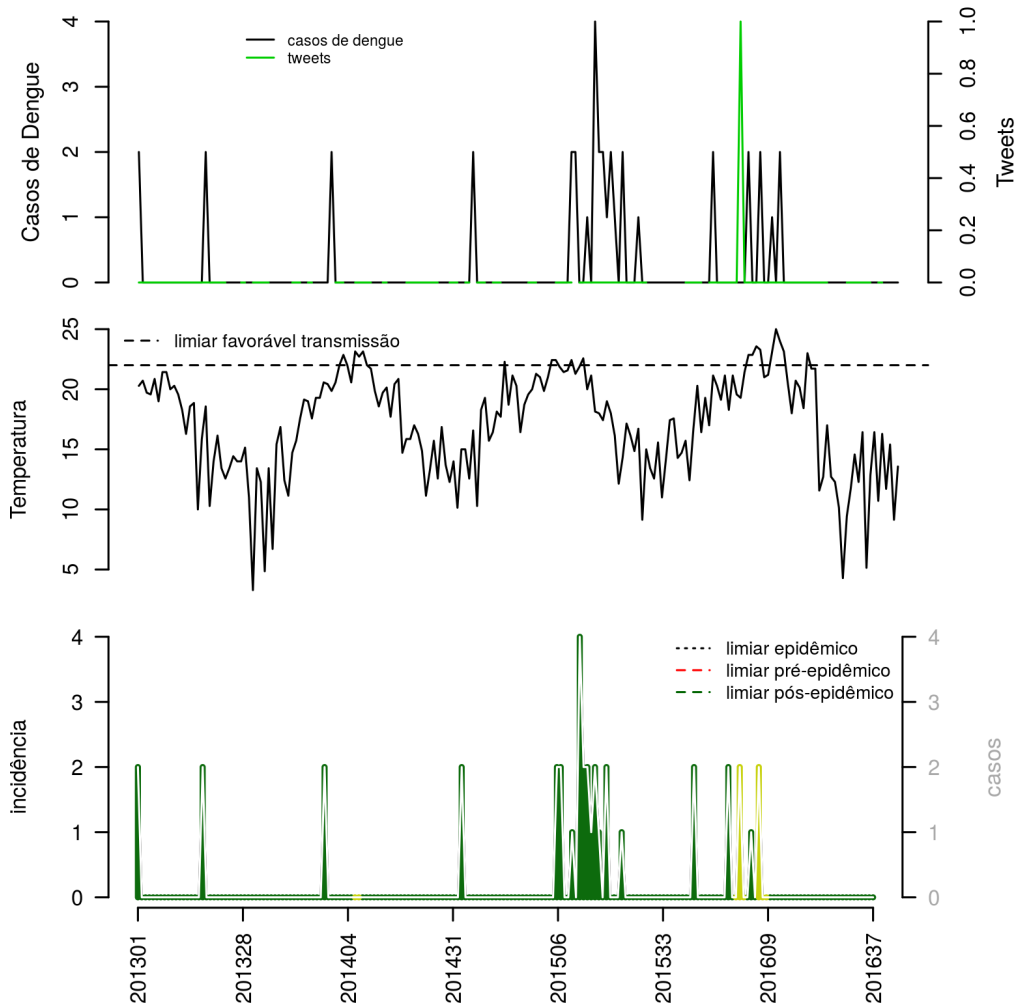
**Tabela 13.** Resumo das últimas seis semanas epidemiológicas.

| SE     | temperatura | tweet | casos notif | incidência | incidência max | pr(aumento) |
|--------|-------------|-------|-------------|------------|----------------|-------------|
| 201632 | 11          | 0     | 2           | 12         | 2              | 96          |
| 201633 | 16          | 0     | 0           | 0          | 0              | 0           |
| 201634 | 12          | 0     | 0           | 0          | 0              | 0           |
| 201635 | 15          | 0     | 0           | 0          | 0              | 0           |
| 201636 | 9           | 0     | 0           | 0          | 0              | 0           |
| 201637 | 14          | 0     | 0           | 0          | 0              | 0           |

[ver descrição das variáveis; Início](#)

## Município Campo Bonito

**Figura 12.** (TOPO) Série temporal de casos suspeitos de dengue e série temporal de dengue mencionada em rede social; (MEIO) Perfil da temperatura; (BAIXO) histórico do alerta.



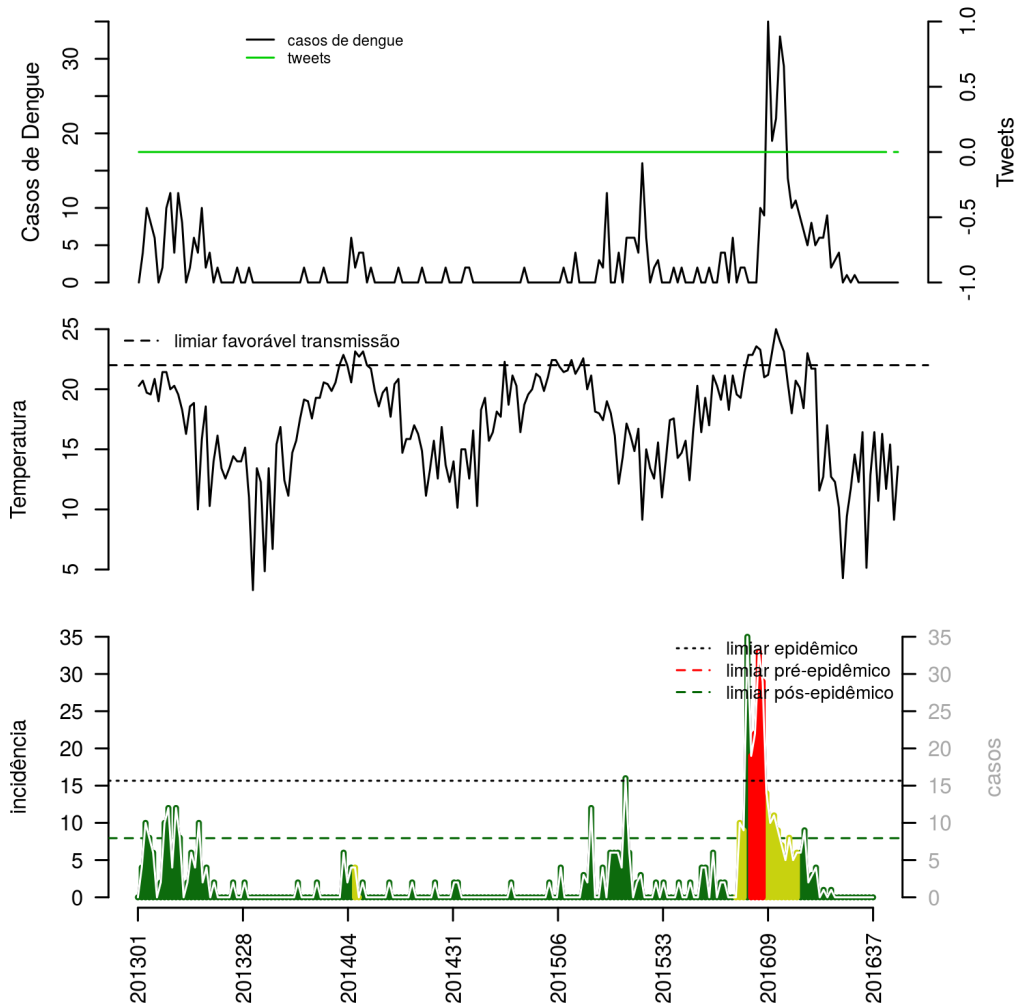
**Tabela 14.** Resumo das últimas seis semanas epidemiológicas.

| SE     | temperatura | tweet | casos notif | incidência | incidência max | pr(aumento) |
|--------|-------------|-------|-------------|------------|----------------|-------------|
| 201632 | 11          | 0     | 0           | 0          | 0              | 0           |
| 201633 | 16          | 0     | 0           | 0          | 0              | 0           |
| 201634 | 12          |       | 0           | 0          | 0              | 0           |
| 201635 | 15          | 0     | 0           | 0          | 0              | 0           |
| 201636 | 9           |       | 0           | 0          | 0              | 0           |
| 201637 | 14          |       | 0           | 0          | 0              | 0           |

[ver descrição das variáveis; Incício](#)

## Município Capitão Leônidas Marques

**Figura 13.** (TOPO) Série temporal de casos suspeitos de dengue e série temporal de dengue mencionada em rede social; (MEIO) Perfil da temperatura; (BAIXO) histórico do alerta.



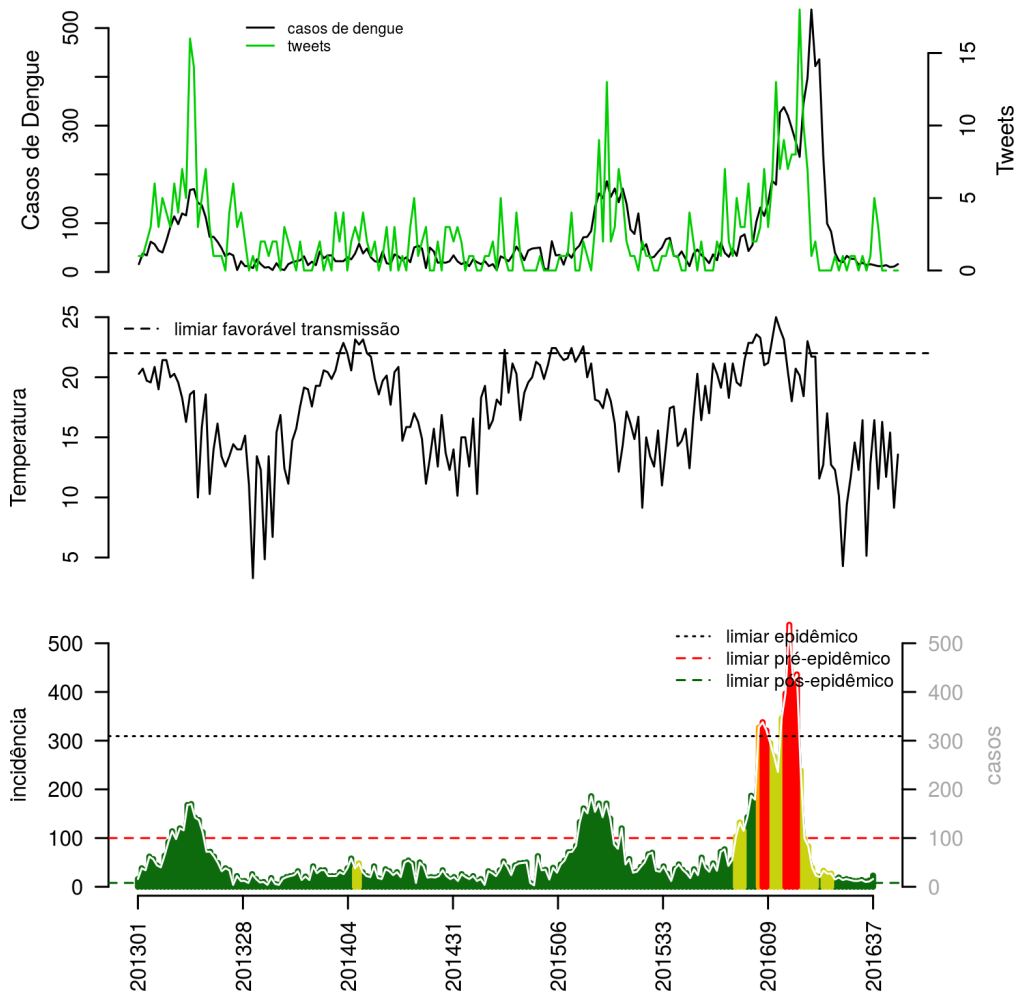
**Tabela 15.** Resumo das últimas seis semanas epidemiológicas.

| SE     | temperatura | tweet | casos notif | incidência | incidência max | pr(aumento) |
|--------|-------------|-------|-------------|------------|----------------|-------------|
| 201632 | 11          | 0     | 0           | 0          | 0              | 0           |
| 201633 | 16          | 0     | 0           | 0          | 0              | 0           |
| 201634 | 12          | 0     | 0           | 0          | 0              | 0           |
| 201635 | 15          |       | 0           | 0          | 0              | 0           |
| 201636 | 9           | 0     | 0           | 0          | 0              | 0           |
| 201637 | 14          | 0     | 0           | 0          | 0              | 0           |

[ver descrição das variáveis; Início](#)

## Município Cascavel

**Figura 14.** (TOPO) Série temporal de casos suspeitos de dengue e série temporal de dengue mencionada em rede social; (MEIO) Perfil da temperatura; (BAIXO) histórico do alerta.



**Tabela 16.** Resumo das últimas seis semanas epidemiológicas.

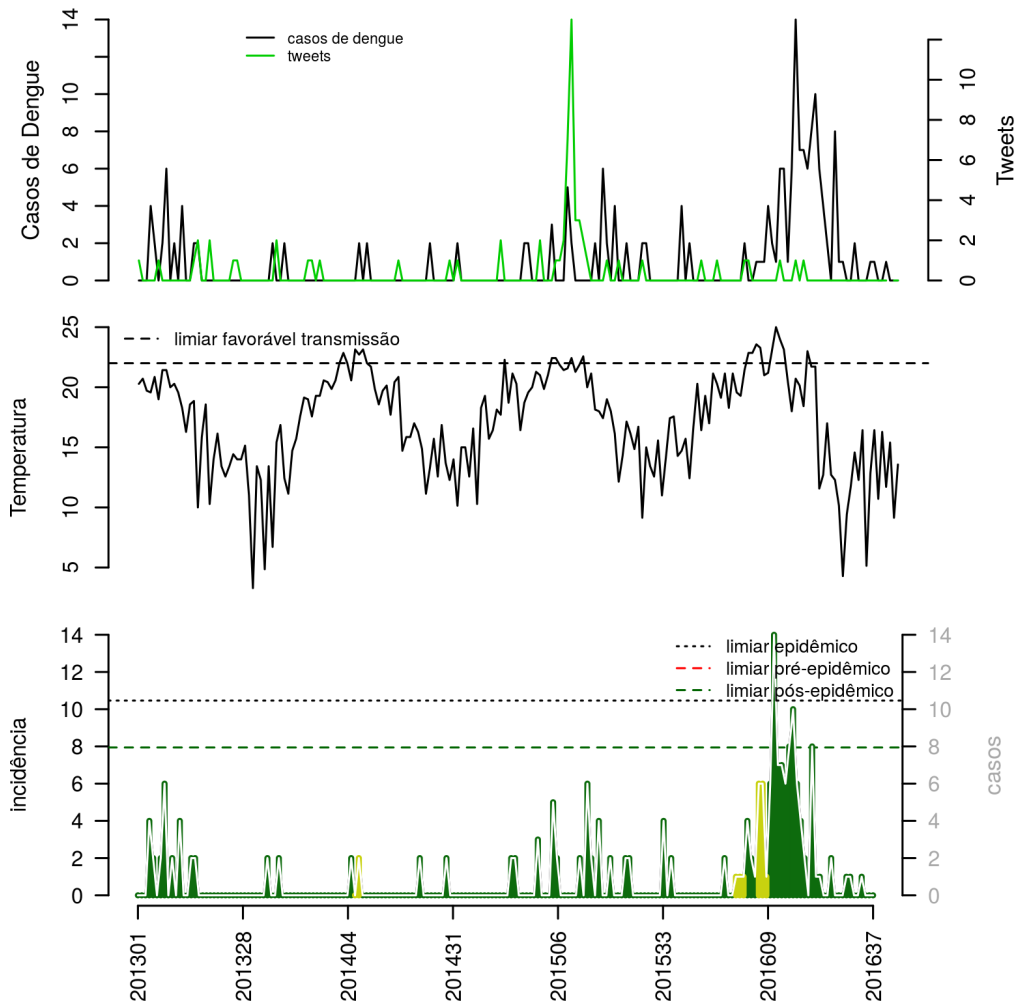
| SE     | temperatura | tweet | casos notif | incidência | incidência max | pr(aumento) |
|--------|-------------|-------|-------------|------------|----------------|-------------|
| 201632 | 11          | 3     | 12          | 4          | 12             | 30          |
| 201633 | 16          | 0     | 12          | 4          | 12             | 37          |
| 201634 | 12          | 0     | 14          | 5          | 15             | 59          |
| 201635 | 15          |       | 10          | 4          | 11             | 38          |
| 201636 | 9           | 0     | 11          | 4          | 13             | 55          |
| 201637 | 14          | 0     | 16          | 7          | 24             | 95          |

[ver descrição das variáveis; Início](#)



## Município Catanduvás

**Figura 15.** (TOPO) Série temporal de casos suspeitos de dengue e série temporal de dengue mencionada em rede social; (MEIO) Perfil da temperatura; (BAIXO) histórico do alerta.



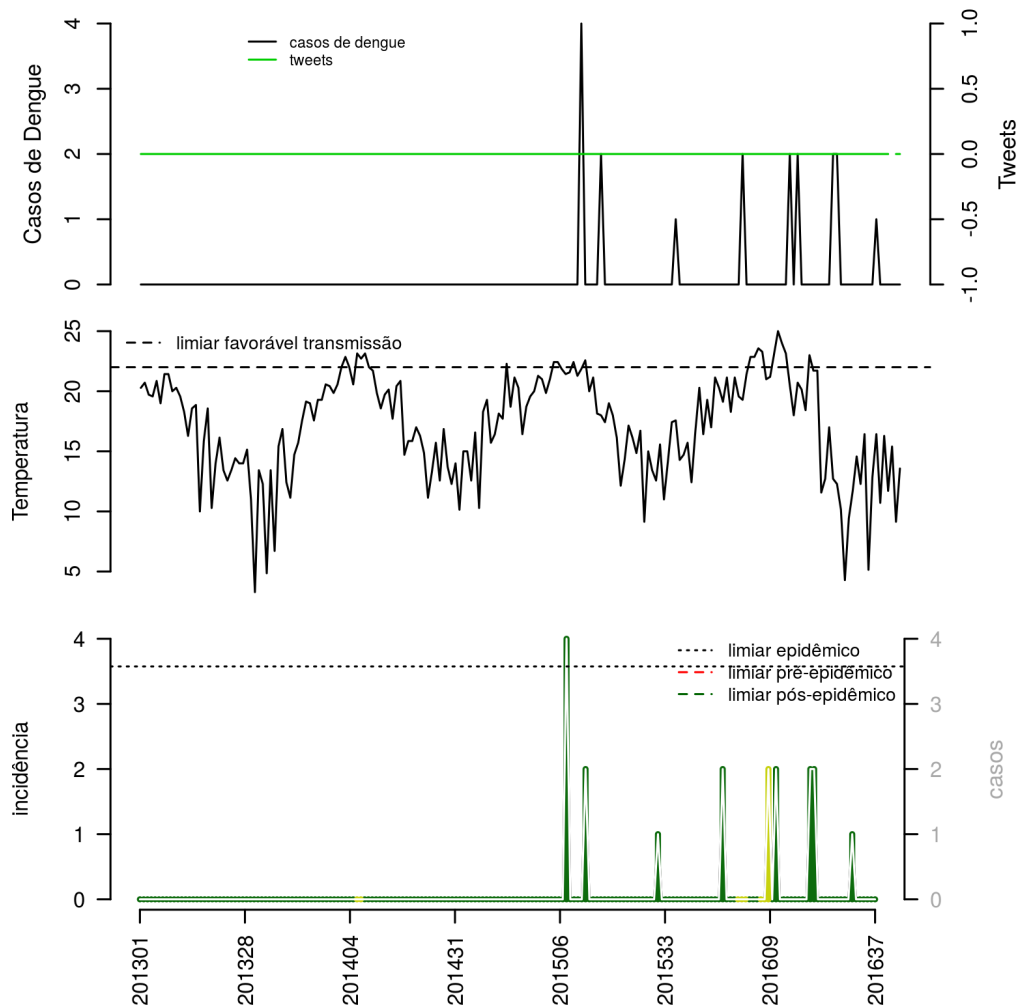
**Tabela 17.** Resumo das últimas seis semanas epidemiológicas.

| SE     | temperatura | tweet | casos notif | incidência | incidência max | pr(aumento) |
|--------|-------------|-------|-------------|------------|----------------|-------------|
| 201632 | 11          | 0     | 0           | 0          | 0              | 0           |
| 201633 | 16          | 0     | 0           | 0          | 0              | 0           |
| 201634 | 12          | 0     | 1           | 10         | 1              | 76          |
| 201635 | 15          |       | 0           | 0          | 0              | 0           |
| 201636 | 9           | 0     | 0           | 0          | 0              | 0           |
| 201637 | 14          | 0     | 0           | 0          | 0              | 0           |

[ver descrição das variáveis; Início](#)

## Município Diamante do Sul

**Figura 16.** (TOPO) Série temporal de casos suspeitos de dengue e série temporal de dengue mencionada em rede social; (MEIO) Perfil da temperatura; (BAIXO) histórico do alerta.



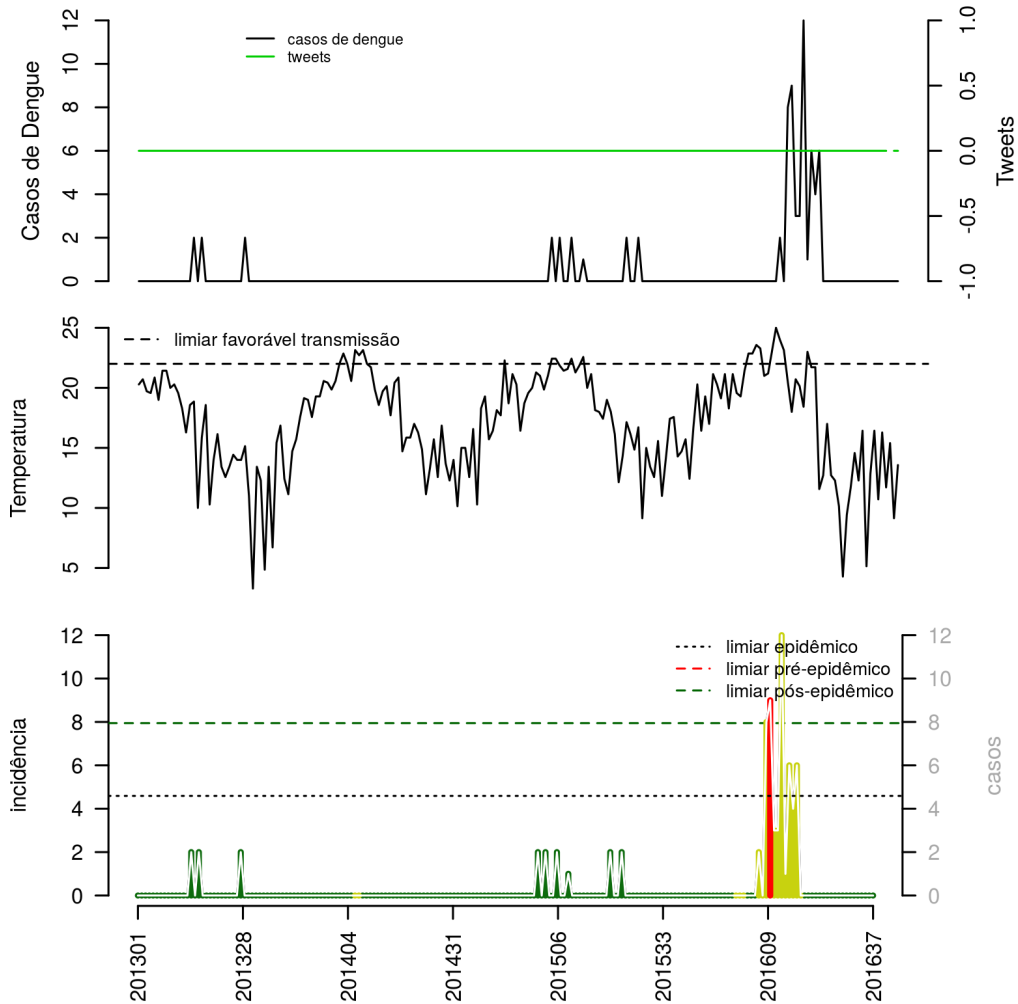
**Tabela 18.** Resumo das últimas seis semanas epidemiológicas.

| SE     | temperatura | tweet | casos notif | incidência | incidência max | pr(aumento) |
|--------|-------------|-------|-------------|------------|----------------|-------------|
| 201632 | 11          | 0     | 0           | 0          | 0              | 0           |
| 201633 | 16          | 0     | 0           | 0          | 0              | 0           |
| 201634 | 12          | 0     | 0           | 0          | 0              | 0           |
| 201635 | 15          |       | 0           | 0          | 0              | 0           |
| 201636 | 9           | 0     | 0           | 0          | 0              | 0           |
| 201637 | 14          | 0     | 0           | 0          | 0              | 0           |

[ver descrição das variáveis; Início](#)

## Município Espigão Alto do Iguaçu

**Figura 17.** (TOPO) Série temporal de casos suspeitos de dengue e série temporal de dengue mencionada em rede social; (MEIO) Perfil da temperatura; (BAIXO) histórico do alerta.



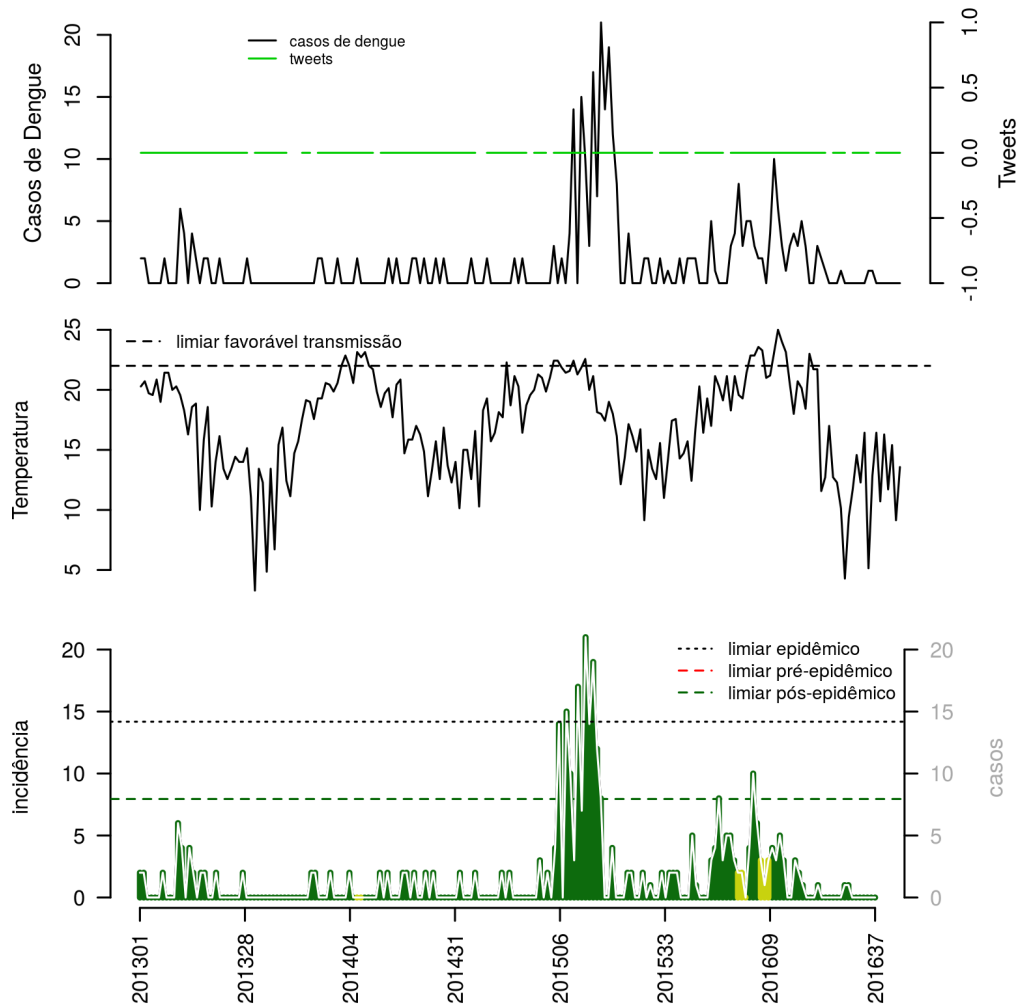
**Tabela 19.** Resumo das últimas seis semanas epidemiológicas.

| SE     | temperatura | tweet | casos notif | incidência | incidência max | pr(aumento) |
|--------|-------------|-------|-------------|------------|----------------|-------------|
| 201632 | 11          | 0     | 0           | 0          | 0              | 0           |
| 201633 | 16          | 0     | 0           | 0          | 0              | 0           |
| 201634 | 12          | 0     | 0           | 0          | 0              | 0           |
| 201635 | 15          |       | 0           | 0          | 0              | 0           |
| 201636 | 9           | 0     | 0           | 0          | 0              | 0           |
| 201637 | 14          | 0     | 0           | 0          | 0              | 0           |

[ver descrição das variáveis; Início](#)

## Município Guaraniáçu

**Figura 18.** (TOPO) Série temporal de casos suspeitos de dengue e série temporal de dengue mencionada em rede social; (MEIO) Perfil da temperatura; (BAIXO) histórico do alerta.



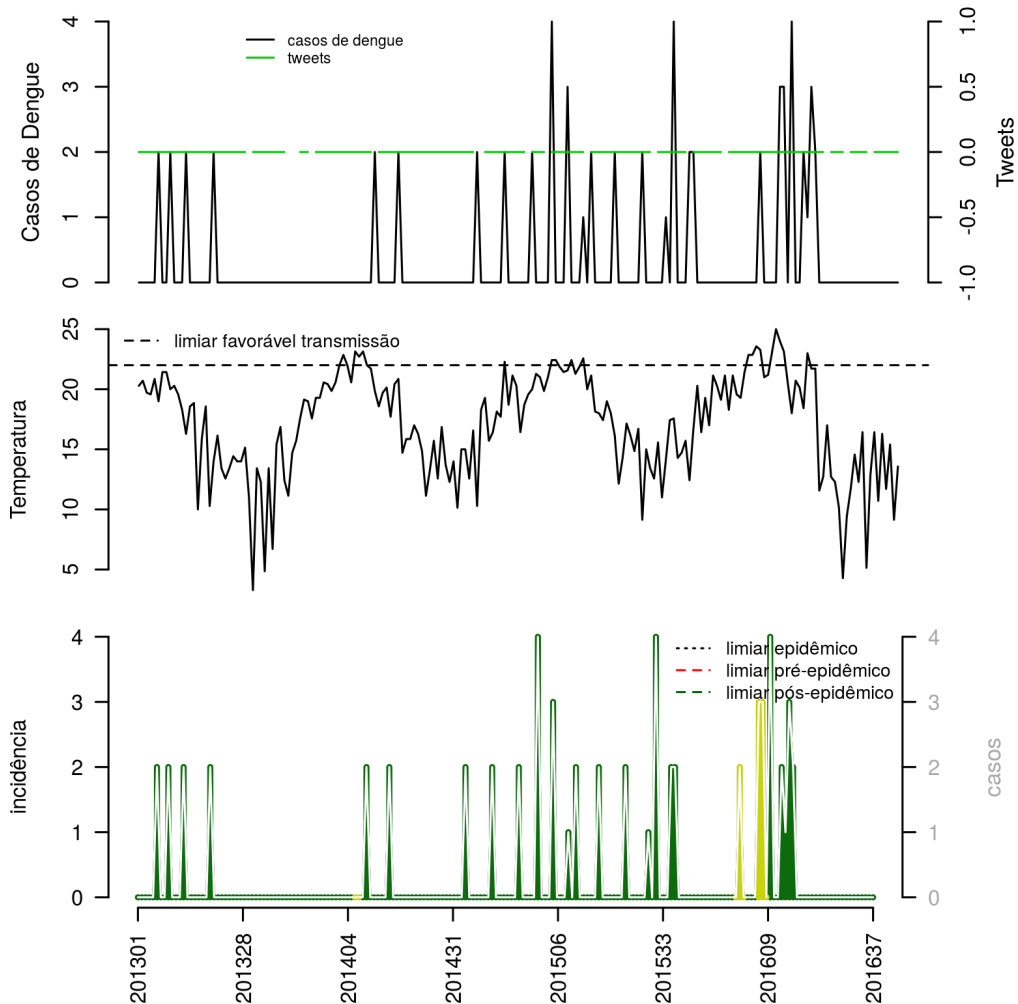
**Tabela 20.** Resumo das últimas seis semanas epidemiológicas.

| SE     | temperatura | tweet | casos notif | incidência | incidência max | pr(aumento) |
|--------|-------------|-------|-------------|------------|----------------|-------------|
| 201632 | 11          | 0     | 0           | 0          | 0              | 0           |
| 201633 | 16          | 0     | 0           | 0          | 0              | 0           |
| 201634 | 12          | 0     | 0           | 0          | 0              | 0           |
| 201635 | 15          | 0     | 0           | 0          | 0              | 0           |
| 201636 | 9           | 0     | 0           | 0          | 0              | 0           |
| 201637 | 14          | 0     | 0           | 0          | 0              | 0           |

[ver descrição das variáveis](#); [Início](#)

## Município Ibema

**Figura 19.** (TOPO) Série temporal de casos suspeitos de dengue e série temporal de dengue mencionada em rede social; (MEIO) Perfil da temperatura; (BAIXO) histórico do alerta.



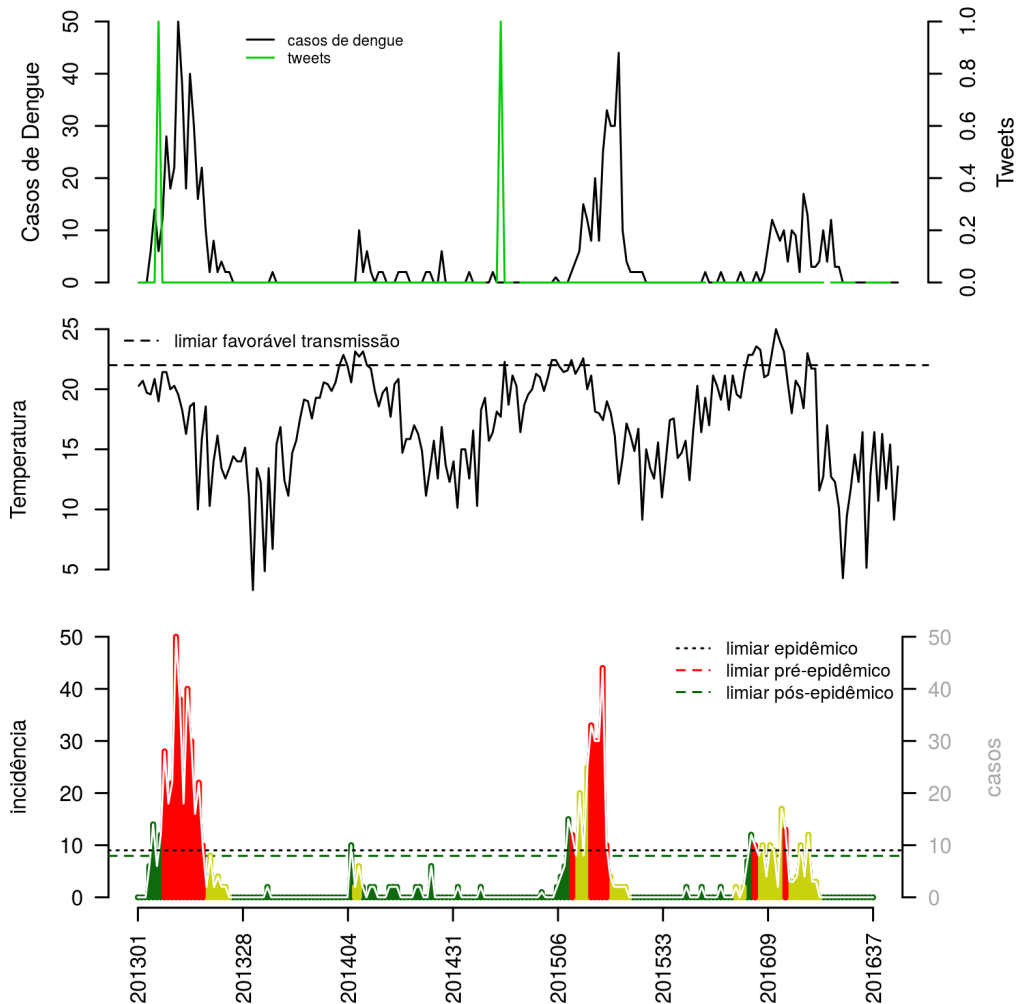
**Tabela 21.** Resumo das últimas seis semanas epidemiológicas.

| SE     | temperatura | tweet | casos notif | incidência | incidência max | pr(aumento) |
|--------|-------------|-------|-------------|------------|----------------|-------------|
| 201632 | 11          | 0     | 0           | 0          | 0              | 0           |
| 201633 | 16          | 0     | 0           | 0          | 0              | 0           |
| 201634 | 12          | 0     | 0           | 0          | 0              | 0           |
| 201635 | 15          | 0     | 0           | 0          | 0              | 0           |
| 201636 | 9           | 0     | 0           | 0          | 0              | 0           |
| 201637 | 14          | 0     | 0           | 0          | 0              | 0           |

[ver descrição das variáveis; Início](#)

## Município Jesuítas

**Figura 20.** (TOPO) Série temporal de casos suspeitos de dengue e série temporal de dengue mencionada em rede social; (MEIO) Perfil da temperatura; (BAIXO) histórico do alerta.



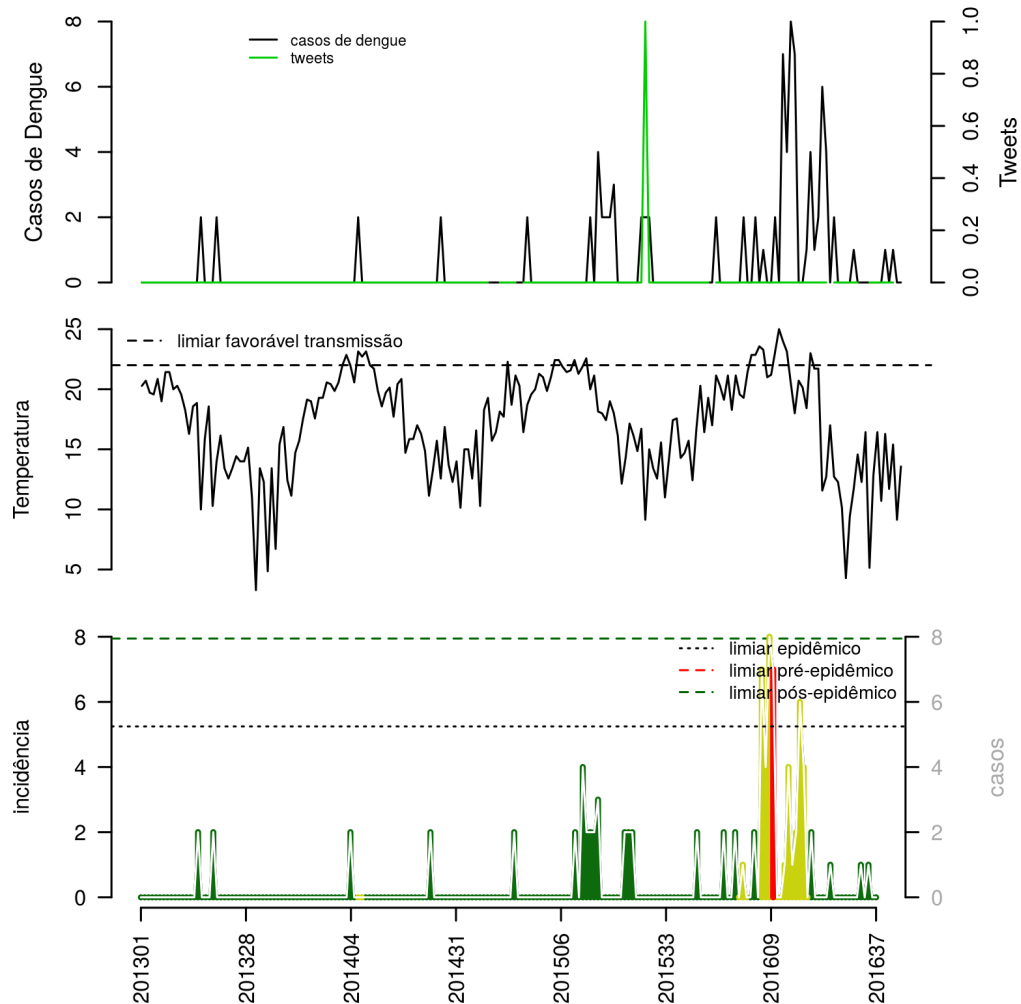
**Tabela 22.** Resumo das últimas seis semanas epidemiológicas.

| SE     | temperatura | tweet | casos notif | incidência | incidência max | pr(aumento) |
|--------|-------------|-------|-------------|------------|----------------|-------------|
| 201632 | 11          | 0     | 0           | 0          | 0              | 0           |
| 201633 | 16          | 0     | 0           | 0          | 0              | 0           |
| 201634 | 12          | 0     | 0           | 0          | 0              | 0           |
| 201635 | 15          | 0     | 0           | 0          | 0              | 0           |
| 201636 | 9           | 0     | 0           | 0          | 0              | 0           |
| 201637 | 14          | 0     | 0           | 0          | 0              | 0           |

[ver descrição das variáveis; Início](#)

## Município Lindoeste

**Figura 21.** (TOPO) Série temporal de casos suspeitos de dengue e série temporal de dengue mencionada em rede social; (MEIO) Perfil da temperatura; (BAIXO) histórico do alerta.



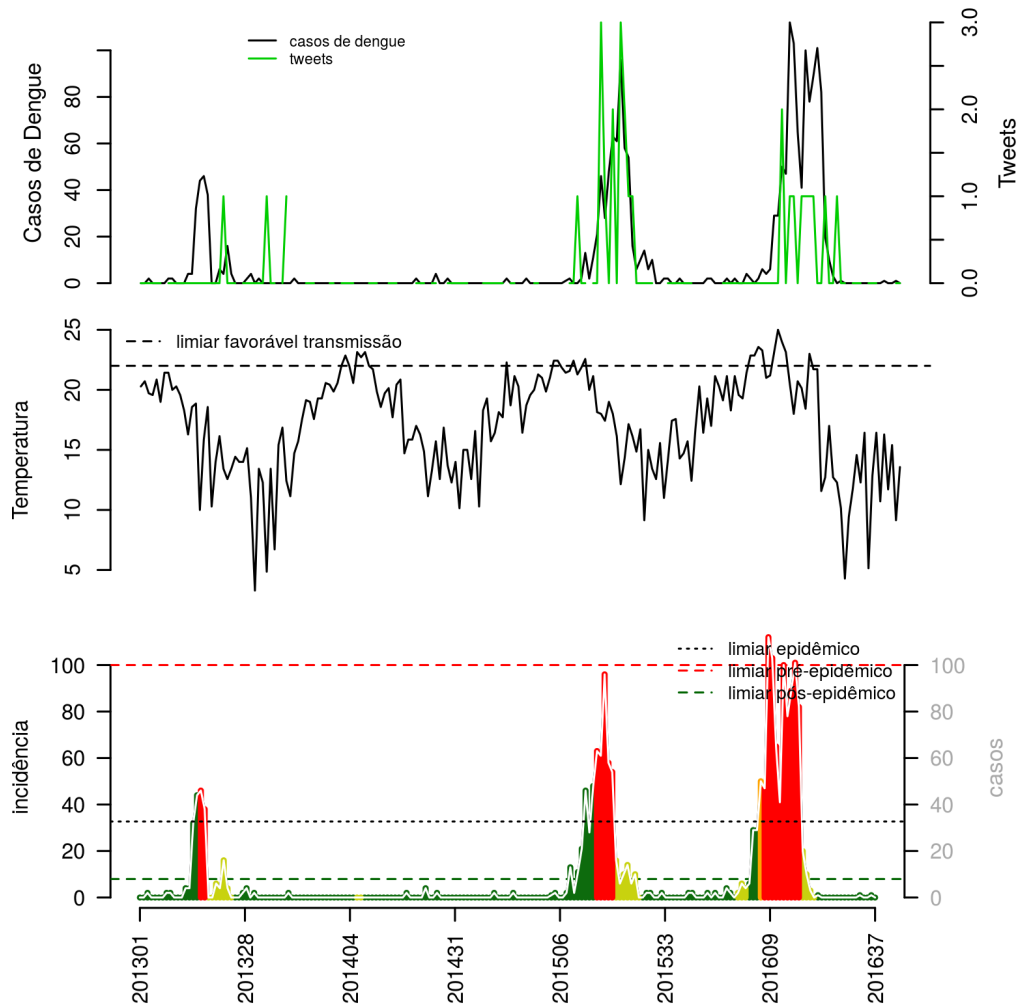
**Tabela 23.** Resumo das últimas seis semanas epidemiológicas.

| SE     | temperatura | tweet | casos notif | incidência | incidência max | pr(aumento) |
|--------|-------------|-------|-------------|------------|----------------|-------------|
| 201632 | 11          | 0     | 0           | 0          | 0              | 0           |
| 201633 | 16          | 0     | 1           | 19         | 1              | 94          |
| 201634 | 12          | 0     | 0           | 0          | 0              | 0           |
| 201635 | 15          | 0     | 1           | 19         | 1              | 75          |
| 201636 | 9           | 0     | 0           | 0          | 0              | 0           |
| 201637 | 14          | 0     | 0           | 0          | 0              | 0           |

[ver descrição das variáveis; Início](#)

## Município Quedas do Iguaçu

**Figura 22.** (TOPO) Série temporal de casos suspeitos de dengue e série temporal de dengue mencionada em rede social; (MEIO) Perfil da temperatura; (BAIXO) histórico do alerta.



**Tabela 24.** Resumo das últimas seis semanas epidemiológicas.

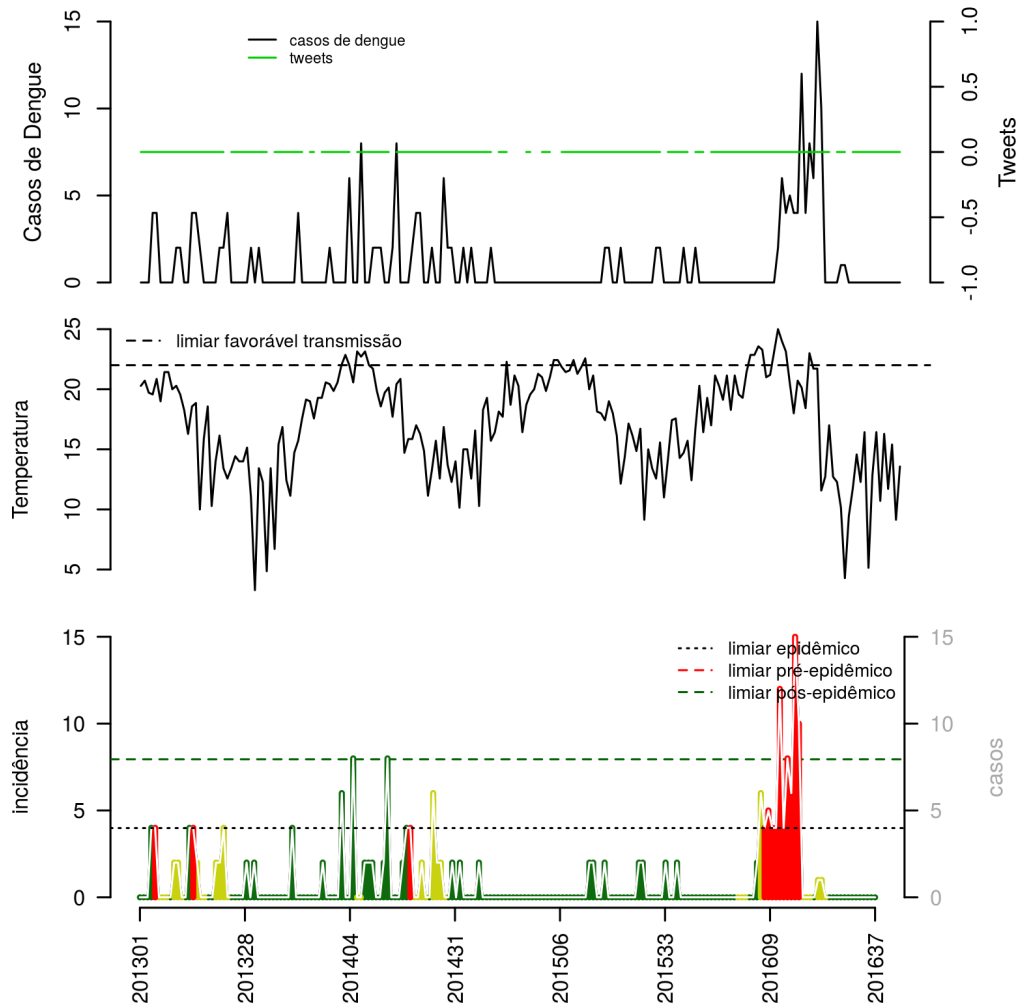
| SE     | temperatura | tweet | casos notif | incidência | incidência max | pr(aumento) |
|--------|-------------|-------|-------------|------------|----------------|-------------|
| 201632 | 11          |       | 0           | 0          | 0              | 0           |
| 201633 | 16          | 0     | 1           | 3          | 1              | 94          |
| 201634 | 12          |       | 0           | 0          | 0              | 0           |
| 201635 | 15          |       | 0           | 0          | 0              | 0           |
| 201636 | 9           | 0     | 1           | 3          | 1              | 80          |
| 201637 | 14          | 0     | 0           | 0          | 0              | 0           |

[ver descrição das variáveis; Início](#)



## Município Santa Lúcia

**Figura 23.** (TOPO) Série temporal de casos suspeitos de dengue e série temporal de dengue mencionada em rede social; (MEIO) Perfil da temperatura; (BAIXO) histórico do alerta.



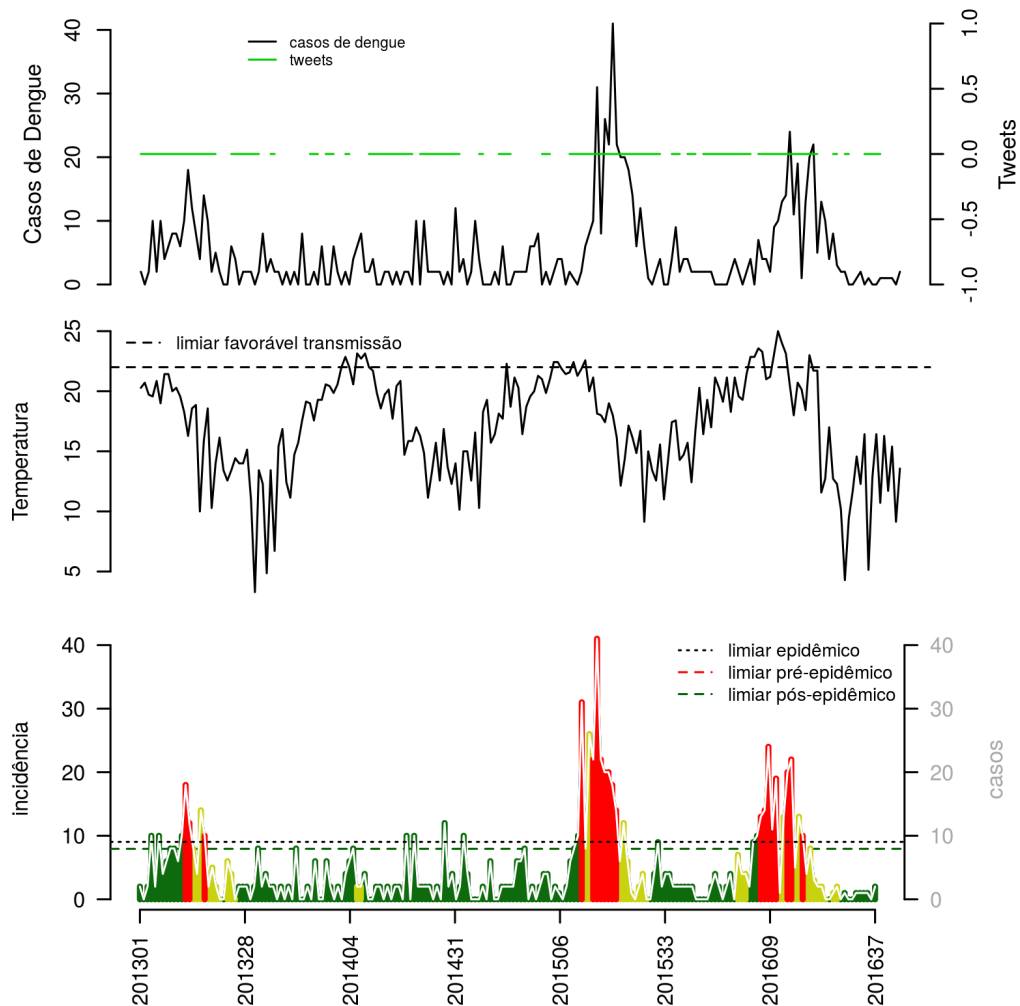
**Tabela 25.** Resumo das últimas seis semanas epidemiológicas.

| SE     | temperatura | tweet | casos notif | incidência | incidência max | pr(aumento) |
|--------|-------------|-------|-------------|------------|----------------|-------------|
| 201632 | 11          | 0     | 0           | 0          | 0              | 0           |
| 201633 | 16          | 0     | 0           | 0          | 0              | 0           |
| 201634 | 12          | 0     | 0           | 0          | 0              | 0           |
| 201635 | 15          | 0     | 0           | 0          | 0              | 0           |
| 201636 | 9           | 0     | 0           | 0          | 0              | 0           |
| 201637 | 14          | 0     | 0           | 0          | 0              | 0           |

[ver descrição das variáveis; Início](#)

## Município Vera Cruz do Oeste

**Figura 24.** (TOPO) Série temporal de casos suspeitos de dengue e série temporal de dengue mencionada em rede social; (MEIO) Perfil da temperatura; (BAIXO) histórico do alerta.



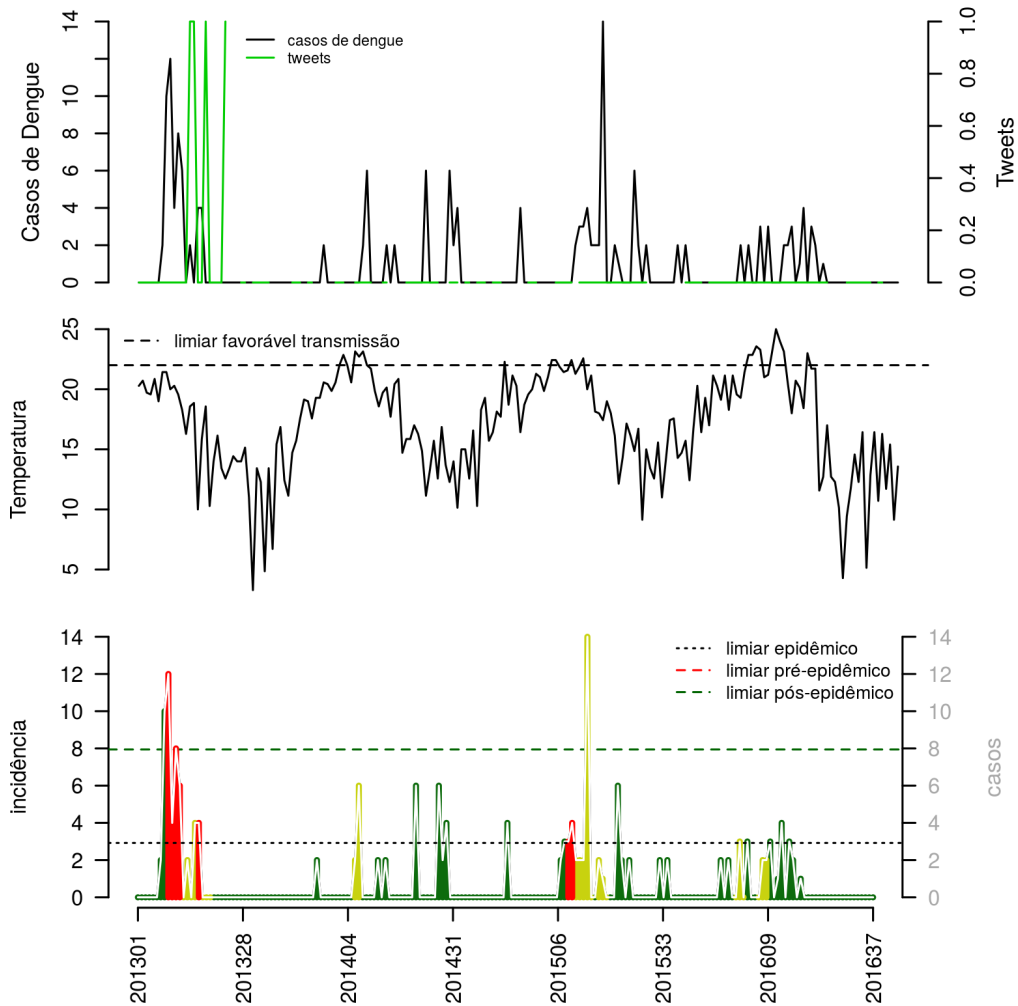
**Tabela 26.** Resumo das últimas seis semanas epidemiológicas.

| SE     | temperatura | tweet | casos notif | incidência | incidência max | pr(aumento) |
|--------|-------------|-------|-------------|------------|----------------|-------------|
| 201632 | 11          | 0     | 1           | 11         | 1              | 79          |
| 201633 | 16          |       | 1           | 11         | 1              | 76          |
| 201634 | 12          |       | 1           | 11         | 1              | 63          |
| 201635 | 15          | 0     | 1           | 11         | 1              | 54          |
| 201636 | 9           |       | 0           | 0          | 0              | 0           |
| 201637 | 14          |       | 2           | 22         | 2              | 80          |

[ver descrição das variáveis; Início](#)

## Município Anahy

**Figura 25.** (TOPO) Série temporal de casos suspeitos de dengue e série temporal de dengue mencionada em rede social; (MEIO) Perfil da temperatura; (BAIXO) histórico do alerta.



**Tabela 27.** Resumo das últimas seis semanas epidemiológicas.

| SE     | temperatura | tweet | casos notif | incidência | incidência max | pr(aumento) |
|--------|-------------|-------|-------------|------------|----------------|-------------|
| 201632 | 11          | 0     | 0           | 0          | 0              | 0           |
| 201633 | 16          | 0     | 0           | 0          | 0              | 0           |
| 201634 | 12          |       | 0           | 0          | 0              | 0           |
| 201635 | 15          | 0     | 0           | 0          | 0              | 0           |
| 201636 | 9           |       | 0           | 0          | 0              | 0           |
| 201637 | 14          |       | 0           | 0          | 0              | 0           |

[ver descrição das variáveis; Incício](#)

## Lista das variáveis apresentadas nas tabelas:

**SE** semana epidemiológica

**tweet** número de tweets indicativos de casos de dengue na cidade

**temperatura** média das temperaturas mínimas da semana

**casos notif** casos notificados de dengue

**casos preditos** número de casos estimados após correção pelo atraso de notificação

**ICmin** número mínimo de casos estimados (IC 95%)

**ICmax** número máximo de casos estimados (IC 95%)

**Rt** número reprodutivo efetivo ( $> 1$  indica aumento de casos transmissão)

**p(Rt1)** probabilidade do número reprodutivo ser maior que 1 ( $> 0.95$  indica aumento significativo de casos)

**inc** incidência por 100.000 habitantes

**Nível** cor do alerta (verde, amarelo, laranja, vermelho)

## Notas

- Os dados do sinan mais recentes ainda não foram totalmente digitados. Estimamos o número esperado de casos notificados considerando o tempo até os casos serem digitados.
- Os dados de tweets são gerados pelo Observatório de Dengue (UFMG). Os tweets são processados para exclusão de informes e outros temas relacionados a dengue.
- Algumas vezes, os casos da última semana ainda não estão disponíveis, nesse caso, usa-se uma estimativa com base na tendência de variação da série.

## Créditos

Este é um projeto desenvolvido com apoio da SVS/MS em parceria com:

- Programa de Computação Científica, Fundação Oswaldo Cruz, Rio de Janeiro.
- Escola de Matemática Aplicada, Fundação Getúlio Vargas.
- Secretarias do Estado e Município do Rio de Janeiro.
- Observatório de Dengue da UFMG
- Secretaria Estadual de Saúde do Paraná.

[Início](#)

---

Para mais detalhes sobre o sistema de alerta InfoDengue, consultar: <http://info.dengue.mat.br>

**Contato:** [alerta\\_dengue@fiocruz.br](mailto:alerta_dengue@fiocruz.br)