

## R.S. Cascavel

### Boletim Semanal

Semana 42 de 2016

- [O Estado](#)
- [A Regional](#)

#### Os Municípios

- [Céu Azul](#)
- [Corbélia](#)
- [Formosa do Oeste](#)
- [Iguatu](#)
- [Iracema do Oeste](#)
- [Nova Aurora](#)
- [Santa Tereza do Oeste](#)
- [Três Barras do Paraná](#)
- [Boa Vista da Aparecida](#)
- [Braganey](#)
- [Cafelândia](#)
- [Campo Bonito](#)
- [Capitão Leônidas Marques](#)
- [Cascavel](#)
- [Catanduvas](#)
- [Diamante do Sul](#)
- [Espigão Alto do Iguaçu](#)
- [Guaraniaçu](#)
- [Ibema](#)
- [Jesuítas](#)
- [Lindoeste](#)
- [Quedas do Iguaçu](#)
- [Santa Lúcia](#)
- [Vera Cruz do Oeste](#)
- [Anahy](#)

[Variáveis nas Tabelas](#)

[Notas](#)

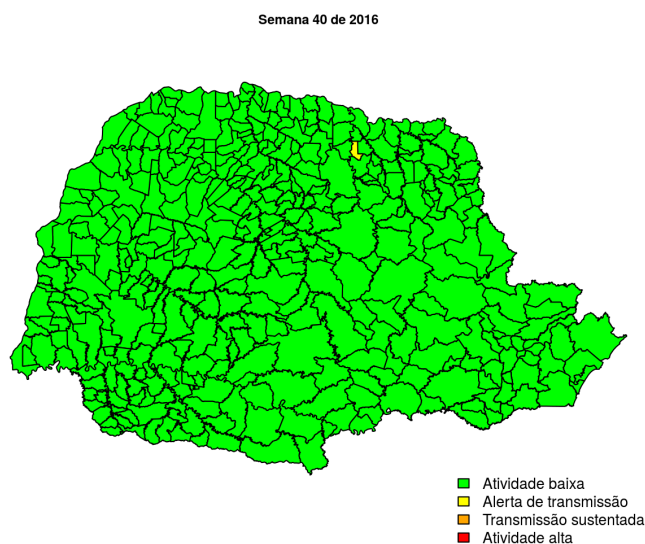
[Creditos](#)

#### Contato

[alerta\\_dengue@fiocruz.br](mailto:alerta_dengue@fiocruz.br)

## Situação da Dengue no Estado do Paraná

Desde o início do ano, 195046 casos foram registrados no estado, sendo 352 na última semana. A figura abaixo mostra as condições de transmissão em cada município a semana epidemiológica 40-2016.



Dos 399 municípios, 398 encontram-se em nível verde, 1 em nível amarelo, 0 em nível laranja e 0 em nível vermelho. Para informações mais atualizadas e ter acesso ao mapa interativo do estado consultar [Info Dengue](#).

### O código de Cores

As cores indicam níveis de atenção

**Verde:** temperaturas amenas, baixa incidência de casos.

**Amarelo:** temperatura propícia para a população do vetor e transmissão da dengue.

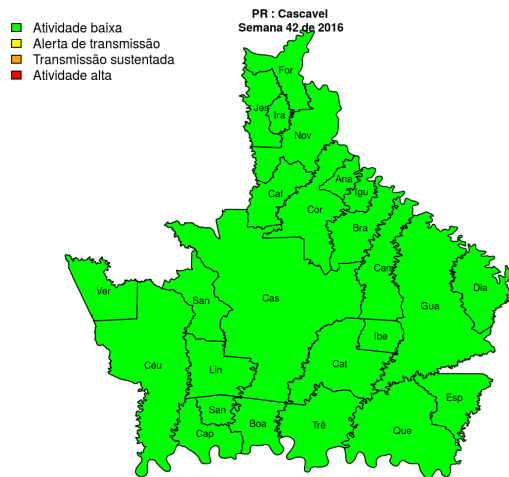
**Laranja:** transmissão aumentada e sustentada de dengue.

**Vermelho:** incidência alta de dengue, acima dos 90% históricos.

**Na semana passada:** O estado tinha 1 município(s) em nível amarelo, 0 em laranja e 0 em vermelho.

# Situação da Dengue na Regional Cascavel

**Tabela 1.** Mapa de Alerta da Regional de Saúde



## Municípios

- Céu Azul
- Corbélia
- Formosa do Oeste
- Iguatu
- Iracema do Oeste
- Nova Aurora
- Santa Tereza do Oeste
- Três Barras do Paraná
- Boa Vista da Aparecida
- Braganey
- Cafelândia
- Campo Bonito
- Capitão Leônidas Marques
- Cascavel
- Catanduvas
- Diamante do Sul
- Espigão Alto do Iguaçu
- Guaraniaçu
- Ibema
- Jesuítas
- Lindoeste
- Quedas do Iguaçu
- Santa Lúcia
- Vera Cruz do Oeste
- Anahy

[Início](#)

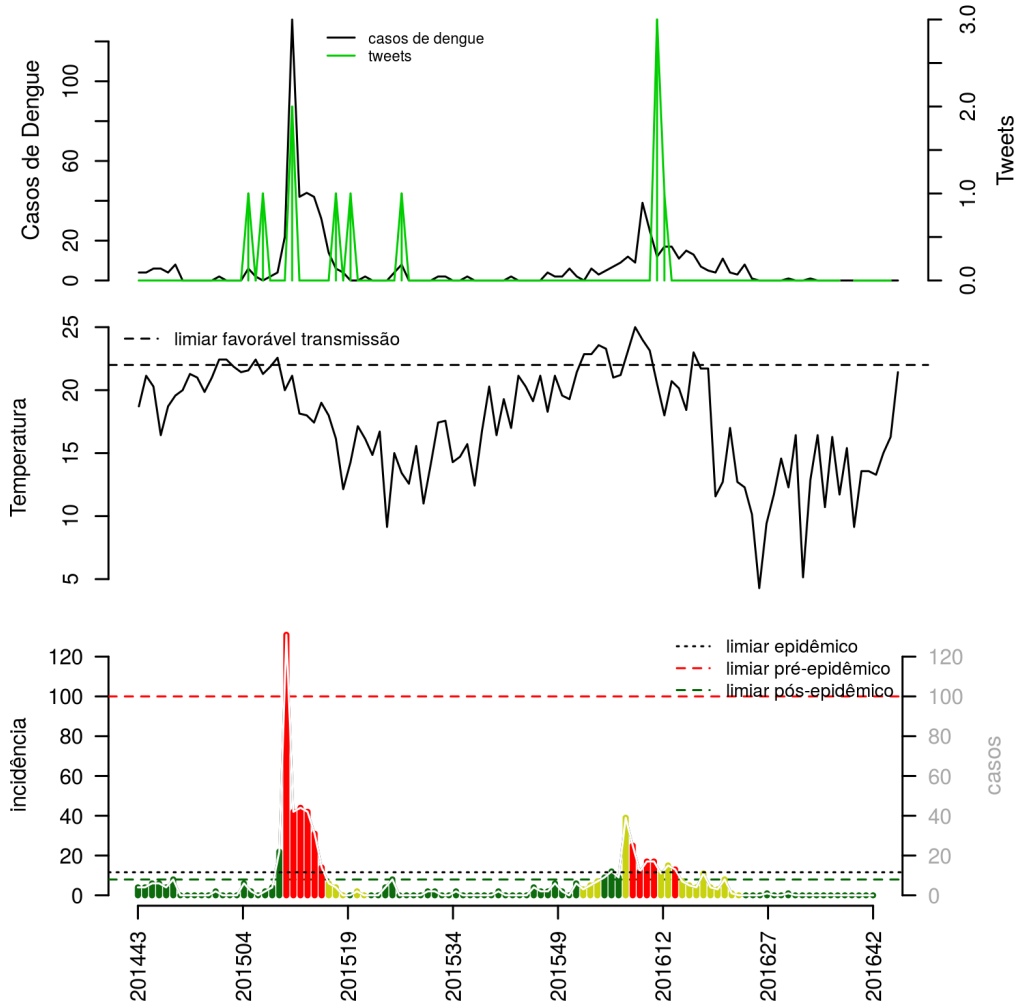
**Tabela 2.** Resumo das últimas seis semanas epidemiológicas na Regional Cascavel

SE	temperatura	tweet	casos notif	casos preditos	ICmin	ICmax	incidência
201637	14		22	22	22	22	4
201638	14		18	18	18	19	3
201639	13		14	14	14	15	3
201640	15		9	9	9	9	2
201641	16		15	17	15	18	3
201642	21		17	23	21	24	3

[ver descrição das variáveis](#)

# Município Céu Azul

**Figura 1.** (TOPO) Série temporal de casos suspeitos de dengue e série temporal de dengue mencionada em rede social; (MEIO) Perfil da temperatura; (BAIXO) histórico do alerta.



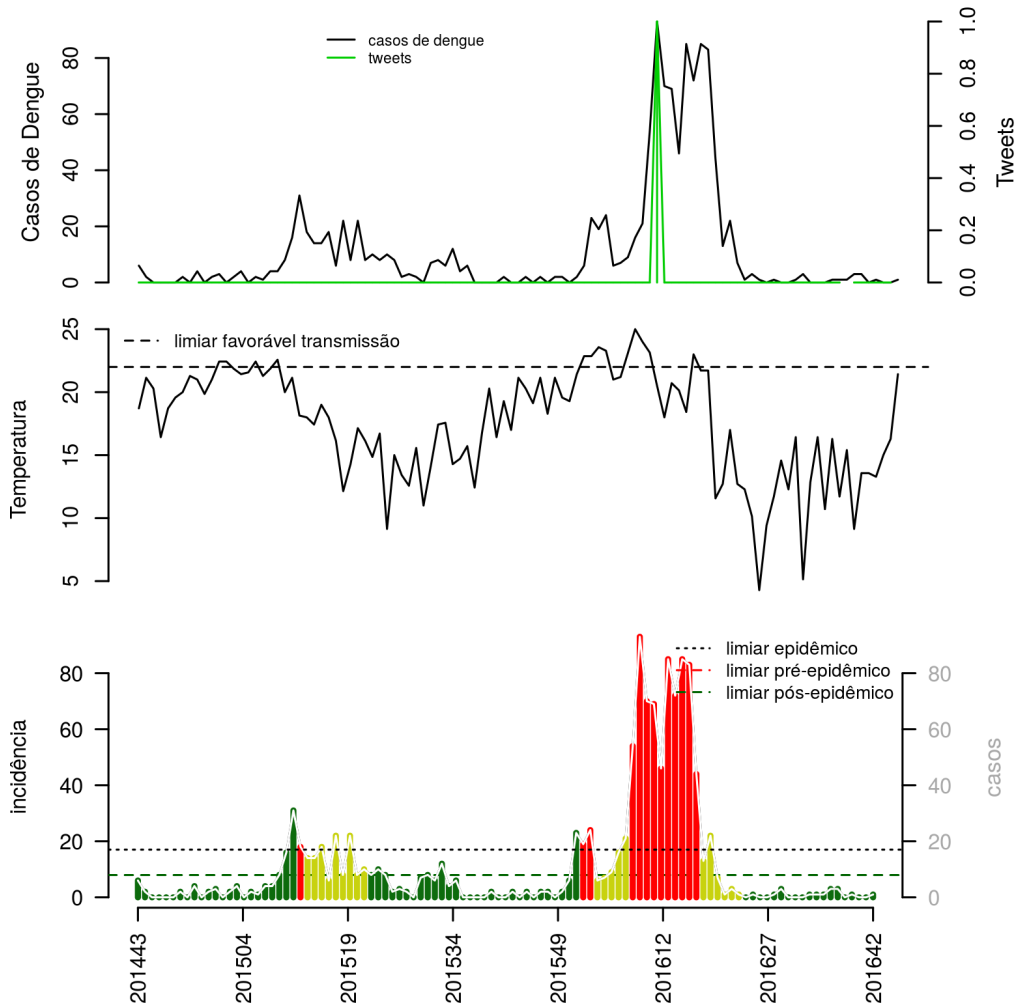
**Tabela 3.** Resumo das últimas seis semanas epidemiológicas.

SE	temperatura	tweet	casos notif	incidência	incidência max	pr(aumento)
201637	14	0	0	0	0	0
201638	14	0	0	0	0	0
201639	13	0	0	0	0	0
201640	15	0	0	0	0	0
201641	16	0	0	0	0	0
201642	21	0	0	0	0	0

[ver descrição das variáveis; Incício](#)

## Município Corbélia

**Figura 2.** (TOPO) Série temporal de casos suspeitos de dengue e série temporal de dengue mencionada em rede social; (MEIO) Perfil da temperatura; (BAIXO) histórico do alerta.



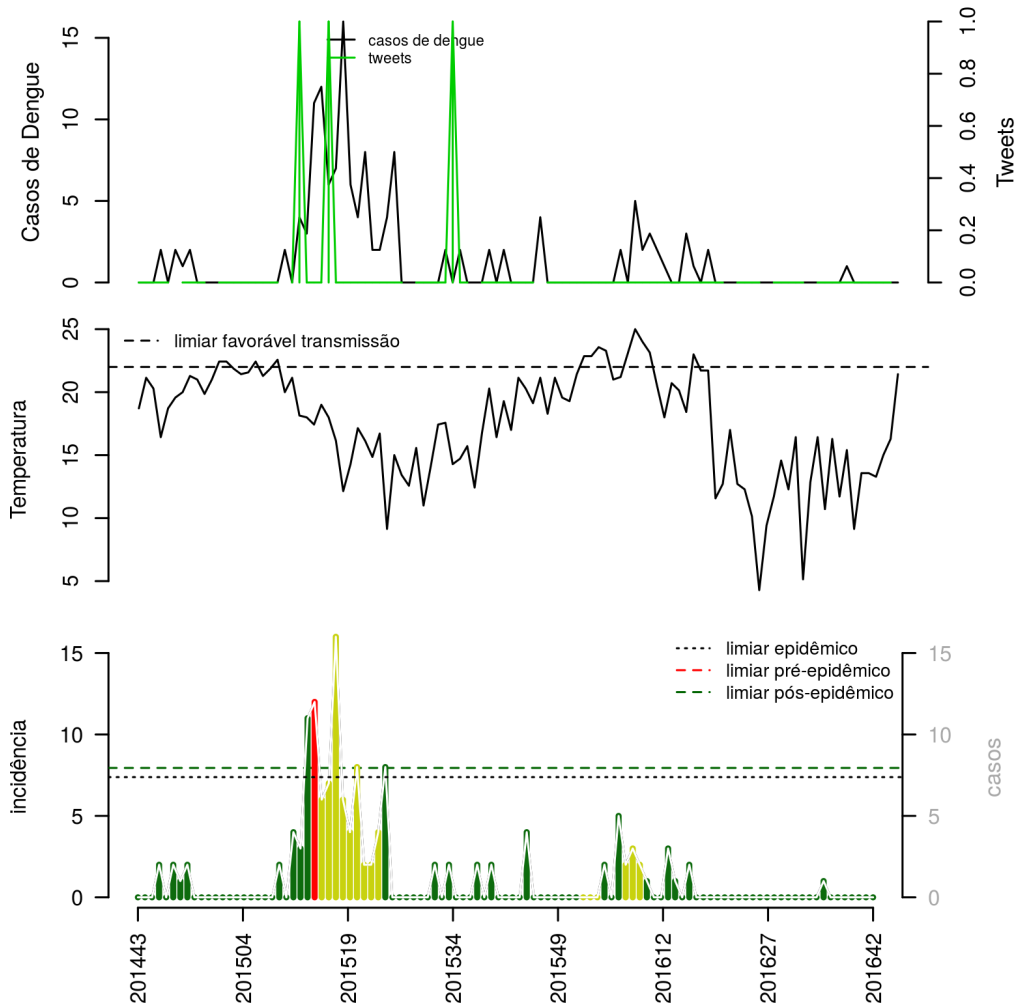
**Tabela 4.** Resumo das últimas seis semanas epidemiológicas.

SE	temperatura	tweet	casos notif	incidência	incidência max	pr(aumento)
201637	14	0	3	18	3	76
201638	14	0	0	0	0	0
201639	13	0	1	6	1	27
201640	15	0	0	0	0	0
201641	16	0	0	0	0	0
201642	21		1	6	1	78

[ver descrição das variáveis; Incício](#)

## Município Formosa do Oeste

**Figura 3.** (TOPO) Série temporal de casos suspeitos de dengue e série temporal de dengue mencionada em rede social; (MEIO) Perfil da temperatura; (BAIXO) histórico do alerta.



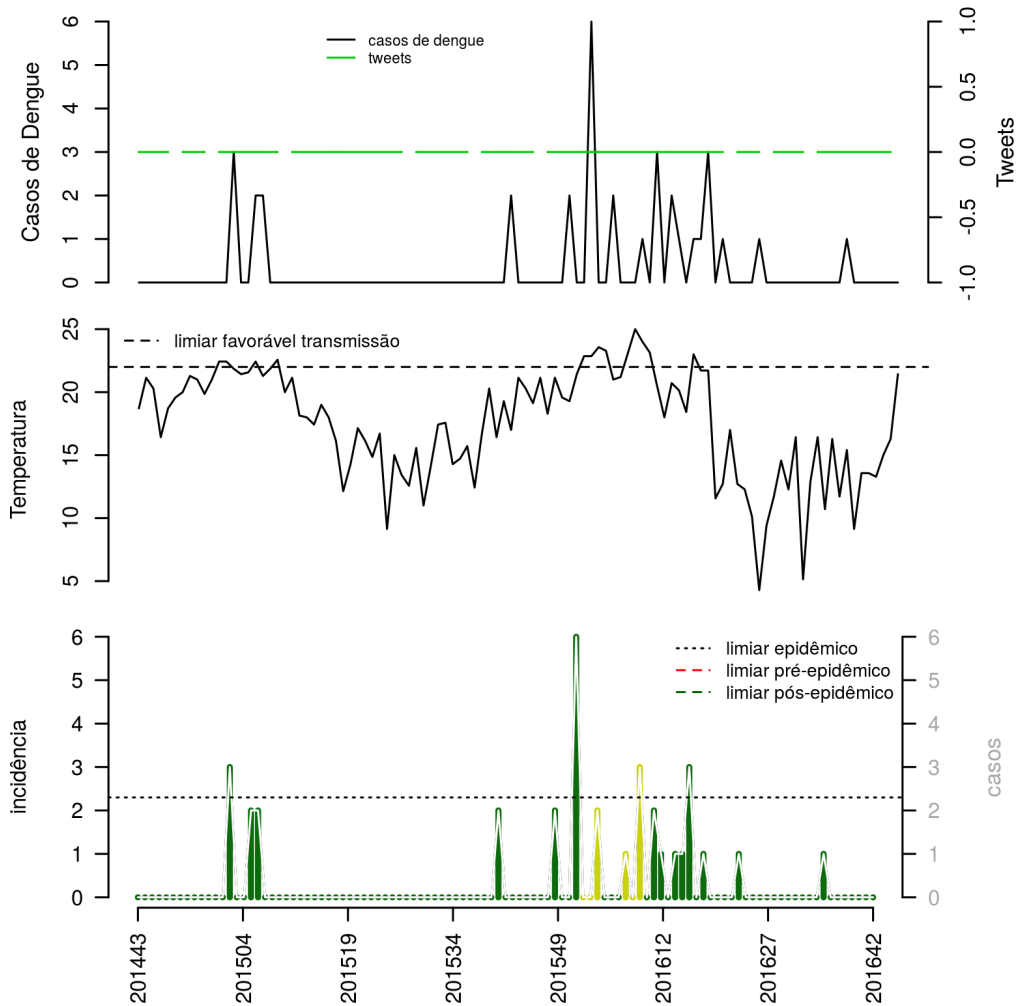
**Tabela 5.** Resumo das últimas seis semanas epidemiológicas.

SE	temperatura	tweet	casos notif	incidência	incidência max	pr(aumento)
201637	14	0	0	0	0	0
201638	14	0	0	0	0	0
201639	13	0	0	0	0	0
201640	15	0	0	0	0	0
201641	16	0	0	0	0	0
201642	21	0	0	0	0	0

[ver descrição das variáveis; Início](#)

## Município Iguatu

**Figura 4.** (TOPO) Série temporal de casos suspeitos de dengue e série temporal de dengue mencionada em rede social; (MEIO) Perfil da temperatura; (BAIXO) histórico do alerta.



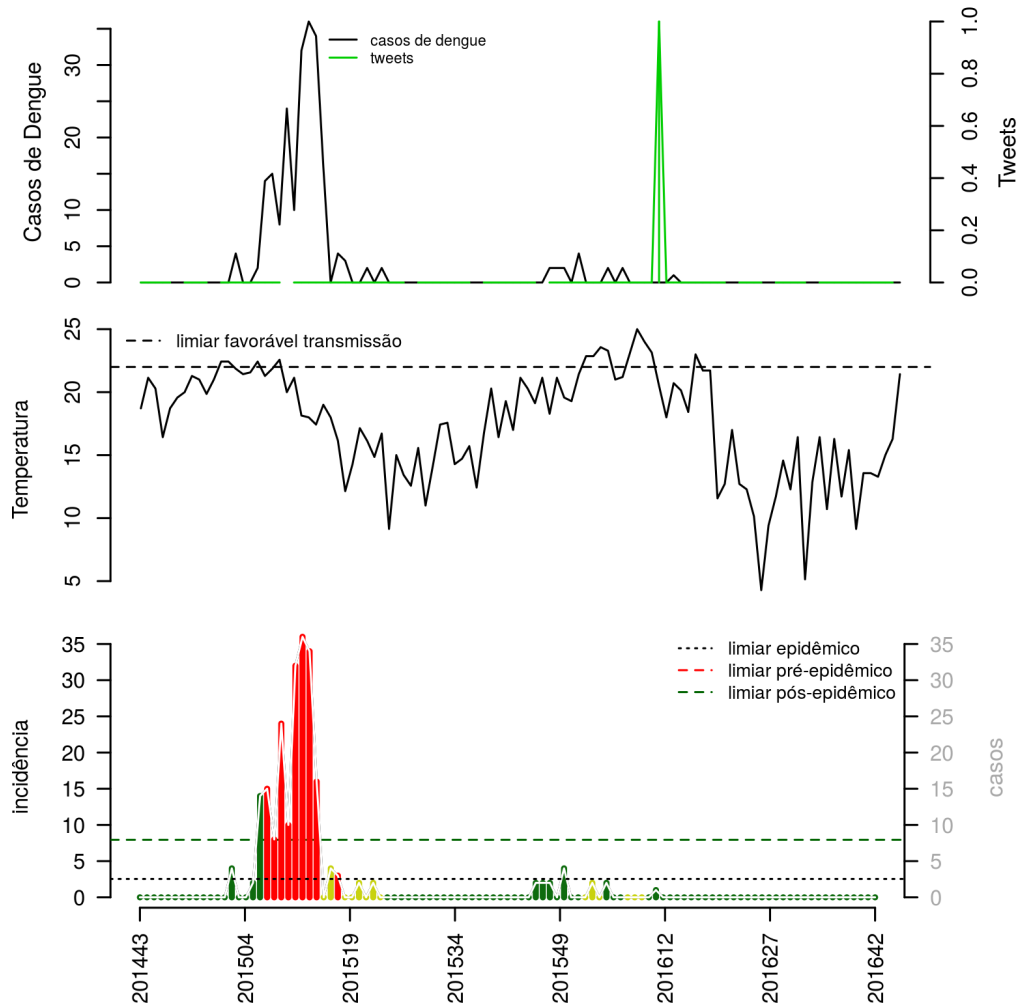
**Tabela 6.** Resumo das últimas seis semanas epidemiológicas.

SE	temperatura	tweet	casos notif	incidência	incidência max	pr(aumento)
201637	14	0	0	0	0	0
201638	14	0	0	0	0	0
201639	13	0	0	0	0	0
201640	15	0	0	0	0	0
201641	16	0	0	0	0	0
201642	21	0	0	0	0	0

[ver descrição das variáveis; Incício](#)

## Município Iracema do Oeste

**Figura 5.** (TOPO) Série temporal de casos suspeitos de dengue e série temporal de dengue mencionada em rede social; (MEIO) Perfil da temperatura; (BAIXO) histórico do alerta.



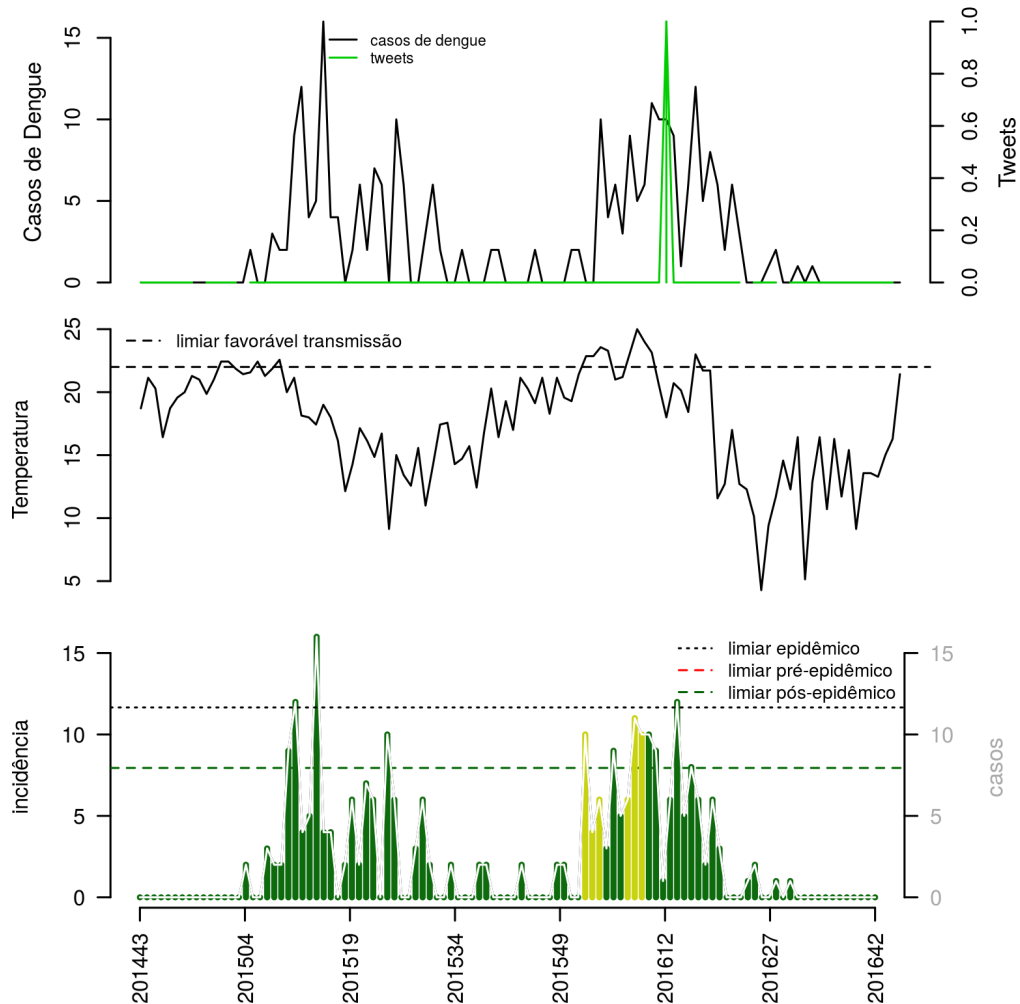
**Tabela 7.** Resumo das últimas seis semanas epidemiológicas.

SE	temperatura	tweet	casos notif	incidência	incidência max	pr(aumento)
201637	14	0	0	0	0	0
201638	14	0	0	0	0	0
201639	13	0	0	0	0	0
201640	15	0	0	0	0	0
201641	16	0	0	0	0	0
201642	21	0	0	0	0	0

[ver descrição das variáveis; Incício](#)

## Município Nova Aurora

**Figura 6.** (TOPO) Série temporal de casos suspeitos de dengue e série temporal de dengue mencionada em rede social; (MEIO) Perfil da temperatura; (BAIXO) histórico do alerta.



**Tabela 8.** Resumo das últimas seis semanas epidemiológicas.

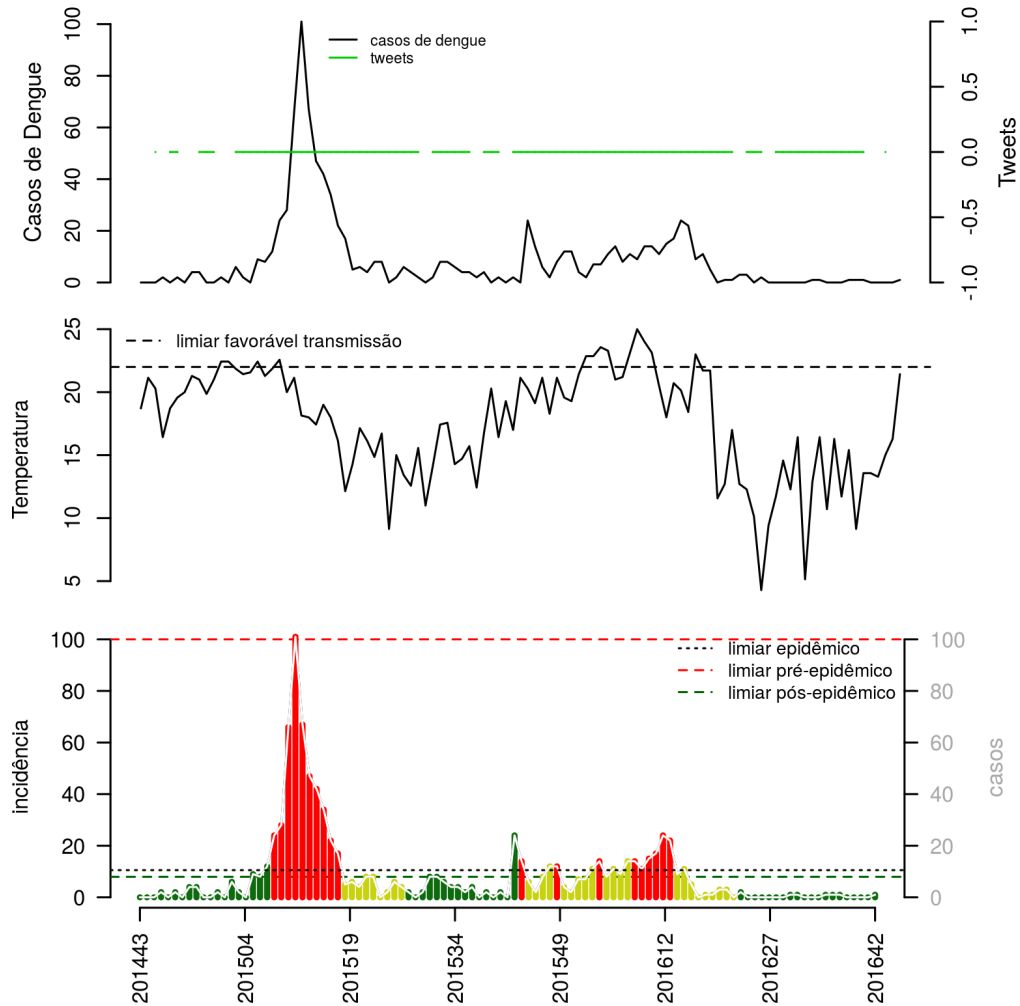
SE	temperatura	tweet	casos notif	incidência	incidência max	pr(aumento)
201637	14	0	0	0	0	0
201638	14	0	0	0	0	0
201639	13	0	0	0	0	0
201640	15	0	0	0	0	0
201641	16	0	0	0	0	0
201642	21	0	0	0	0	0

[ver descrição das variáveis; Incício](#)



## Município Santa Tereza do Oeste

**Figura 7.** (TOPO) Série temporal de casos suspeitos de dengue e série temporal de dengue mencionada em rede social; (MEIO) Perfil da temperatura; (BAIXO) histórico do alerta.



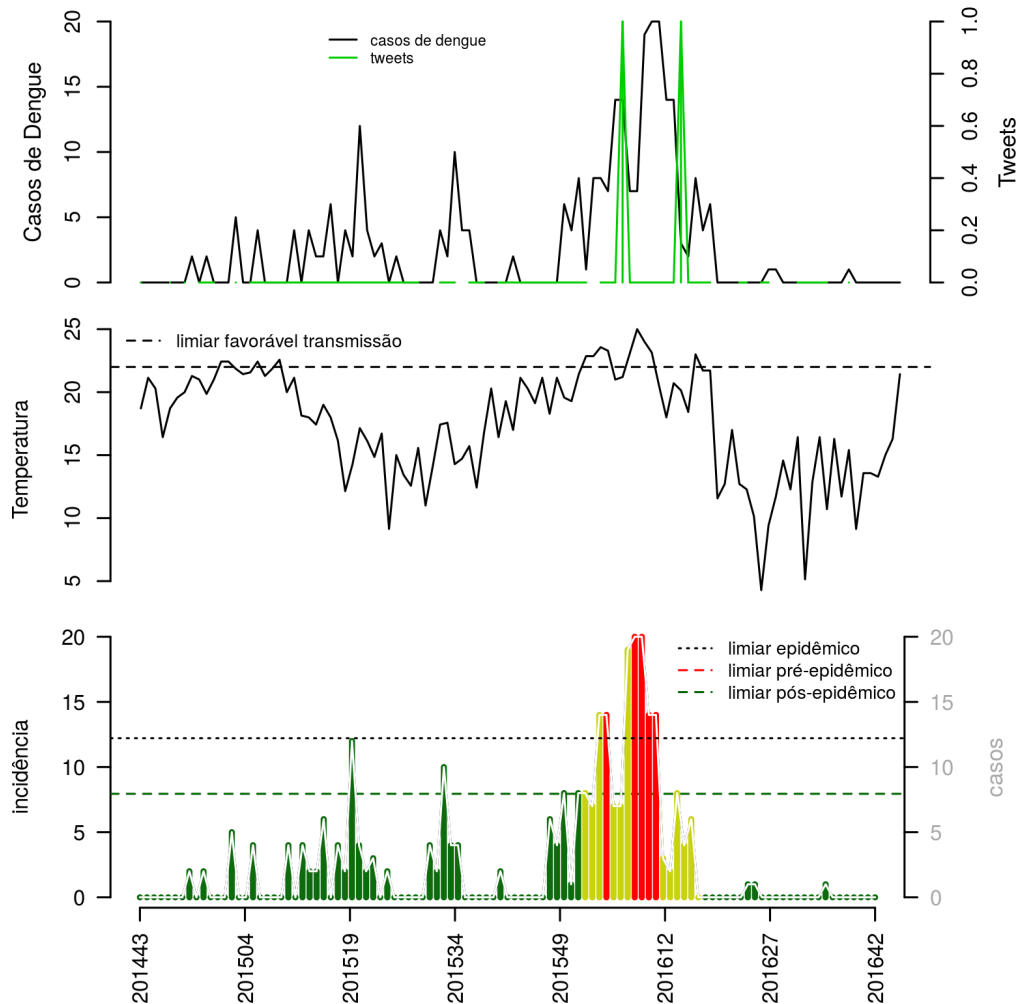
**Tabela 9.** Resumo das últimas seis semanas epidemiológicas.

SE	temperatura	tweet	casos notif	incidência	incidência max	pr(aumento)
201637	14	0	1	9	1	64
201638	14		0	0	0	0
201639	13		0	0	0	0
201640	15	0	0	0	0	0
201641	16		0	0	0	0
201642	21		1	9	1	93

[ver descrição das variáveis; Início](#)

## Município Três Barras do Paraná

**Figura 8.** (TOPO) Série temporal de casos suspeitos de dengue e série temporal de dengue mencionada em rede social; (MEIO) Perfil da temperatura; (BAIXO) histórico do alerta.



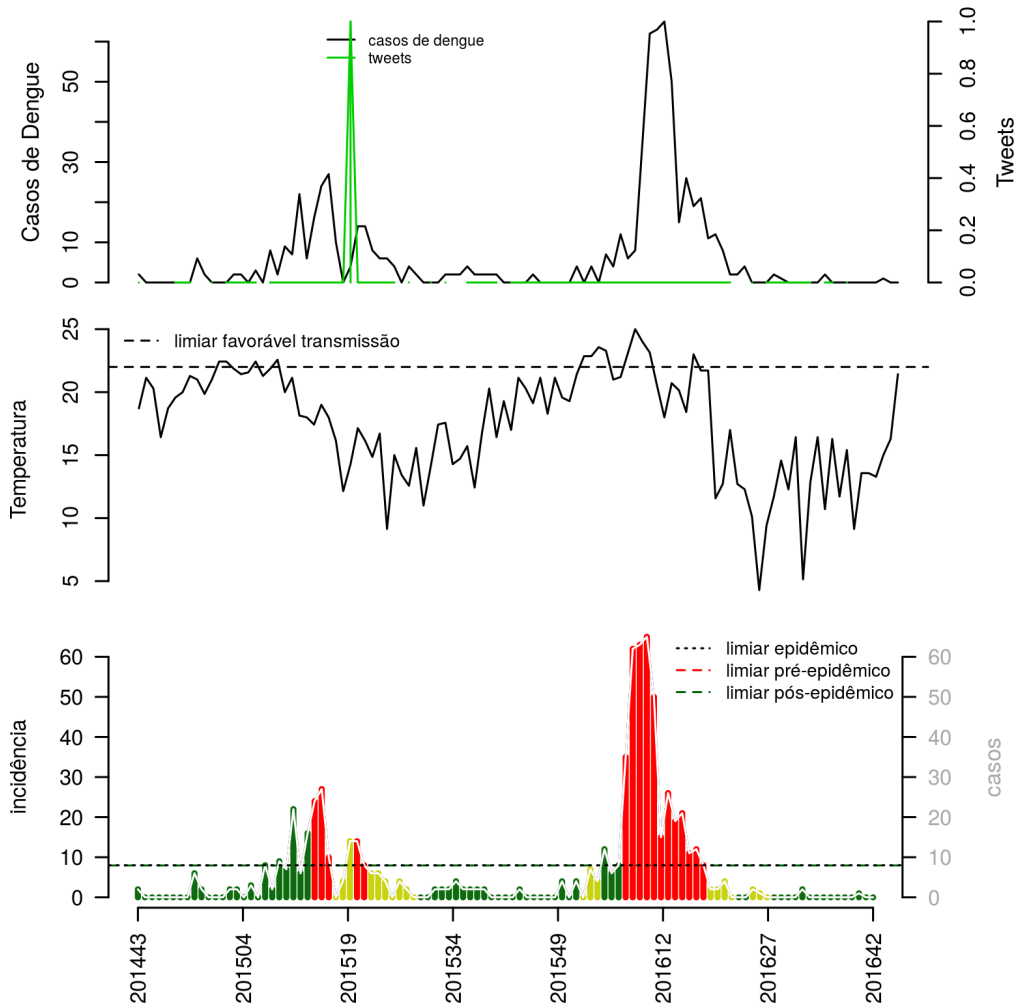
**Tabela 10.** Resumo das últimas seis semanas epidemiológicas.

SE	temperatura	tweet	casos notif	incidência	incidência max	pr(aumento)
201637	14		0	0	0	0
201638	14		0	0	0	0
201639	13		0	0	0	0
201640	15		0	0	0	0
201641	16		0	0	0	0
201642	21		0	0	0	0

[ver descrição das variáveis; Início](#)

## Município Boa Vista da Aparecida

**Figura 9.** (TOPO) Série temporal de casos suspeitos de dengue e série temporal de dengue mencionada em rede social; (MEIO) Perfil da temperatura; (BAIXO) histórico do alerta.



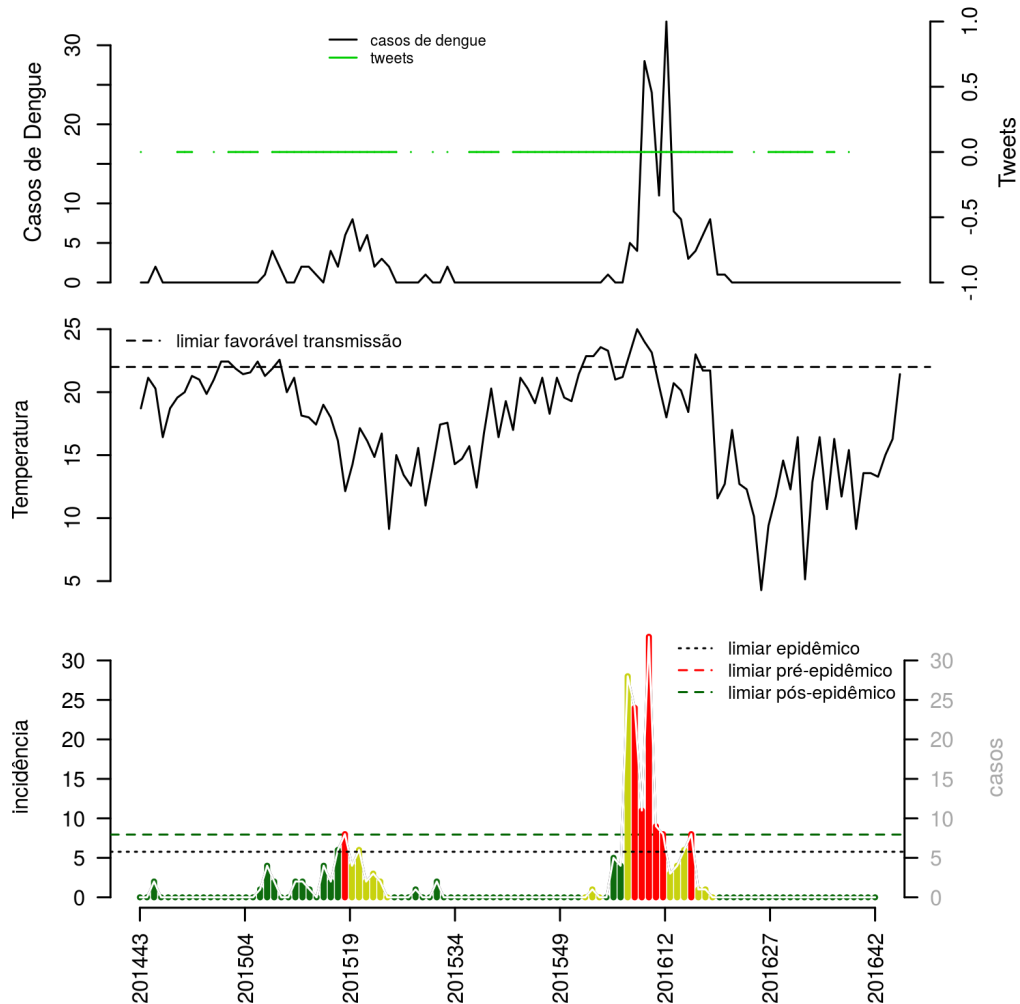
**Tabela 11.** Resumo das últimas seis semanas epidemiológicas.

SE	temperatura	tweet	casos notif	incidência	incidência max	pr(aumento)
201637	14		0	0	0	0
201638	14		0	0	0	0
201639	13		0	0	0	0
201640	15		1	13	1	94
201641	16		0	0	0	0
201642	21		0	0	0	0

[ver descrição das variáveis; Incício](#)

## Município Braganey

**Figura 10.** (TOPO) Série temporal de casos suspeitos de dengue e série temporal de dengue mencionada em rede social; (MEIO) Perfil da temperatura; (BAIXO) histórico do alerta.



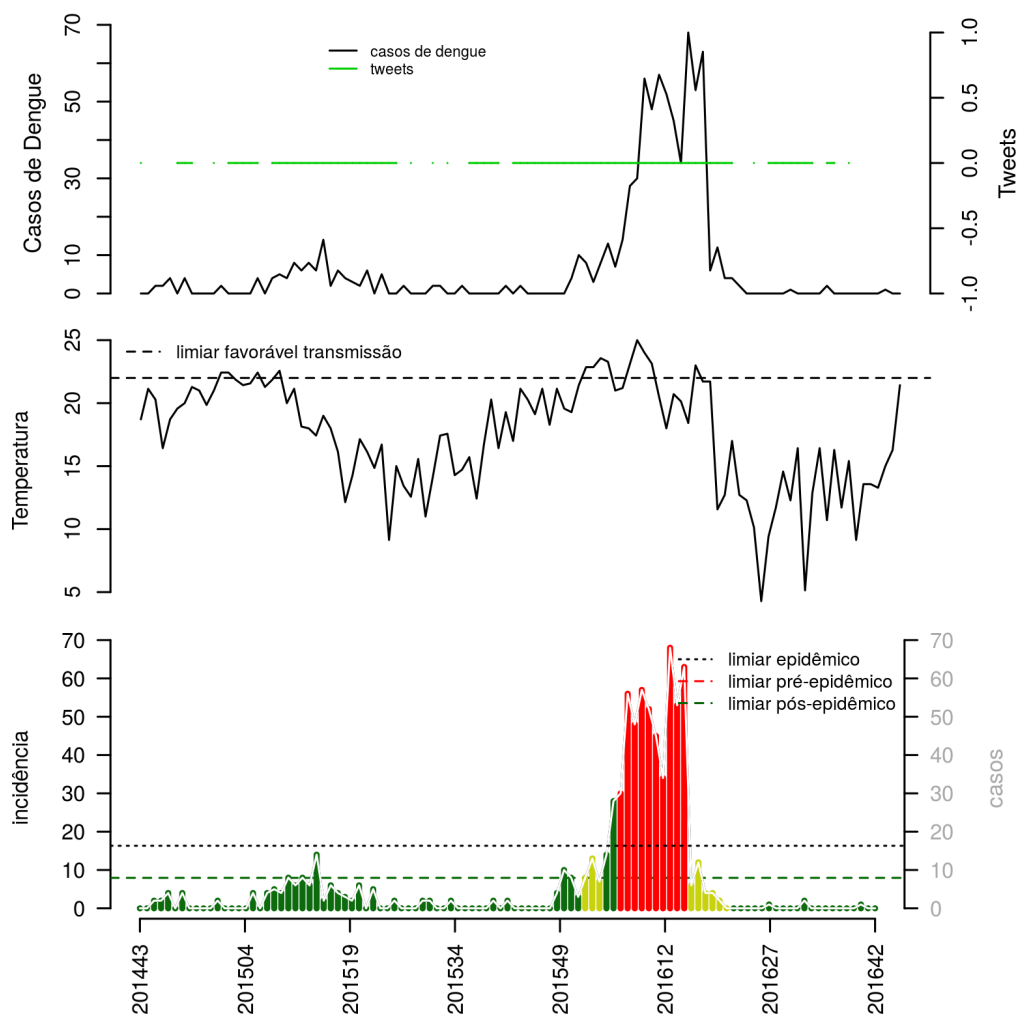
**Tabela 12.** Resumo das últimas seis semanas epidemiológicas.

SE	temperatura	tweet	casos notif	incidência	incidência max	pr(aumento)
201637	14		0	0	0	0
201638	14		0	0	0	0
201639	13		0	0	0	0
201640	15		0	0	0	0
201641	16		0	0	0	0
201642	21		0	0	0	0

[ver descrição das variáveis; Incício](#)

## Município Cafelândia

**Figura 11.** (TOPO) Série temporal de casos suspeitos de dengue e série temporal de dengue mencionada em rede social; (MEIO) Perfil da temperatura; (BAIXO) histórico do alerta.



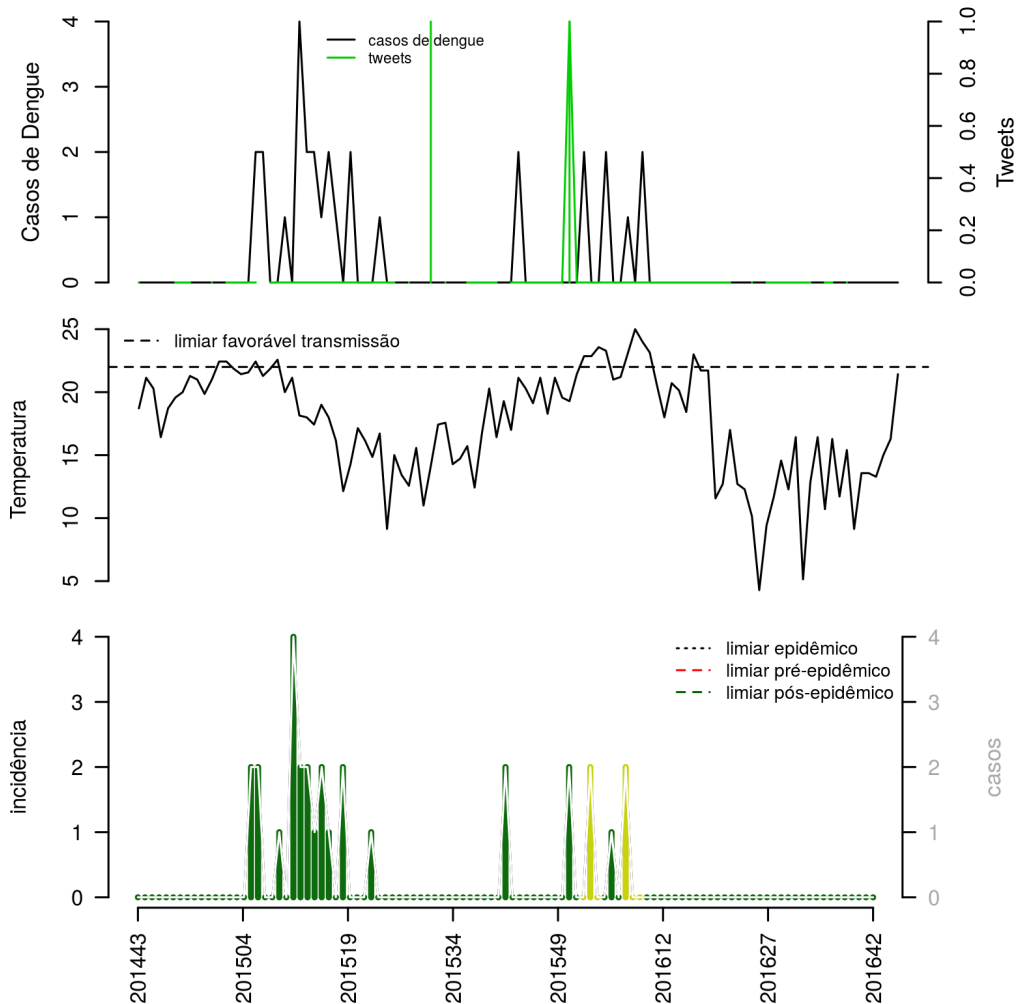
**Tabela 13.** Resumo das últimas seis semanas epidemiológicas.

SE	temperatura	tweet	casos notif	incidência	incidência max	pr(aumento)
201637	14	0	0	0	0	0
201638	14	0	0	0	0	0
201639	13	0	0	0	0	0
201640	15	1	6	1	94	
201641	16	0	0	0	0	0
201642	21	0	0	0	0	0

[ver descrição das variáveis; Início](#)

## Município Campo Bonito

**Figura 12.** (TOPO) Série temporal de casos suspeitos de dengue e série temporal de dengue mencionada em rede social; (MEIO) Perfil da temperatura; (BAIXO) histórico do alerta.



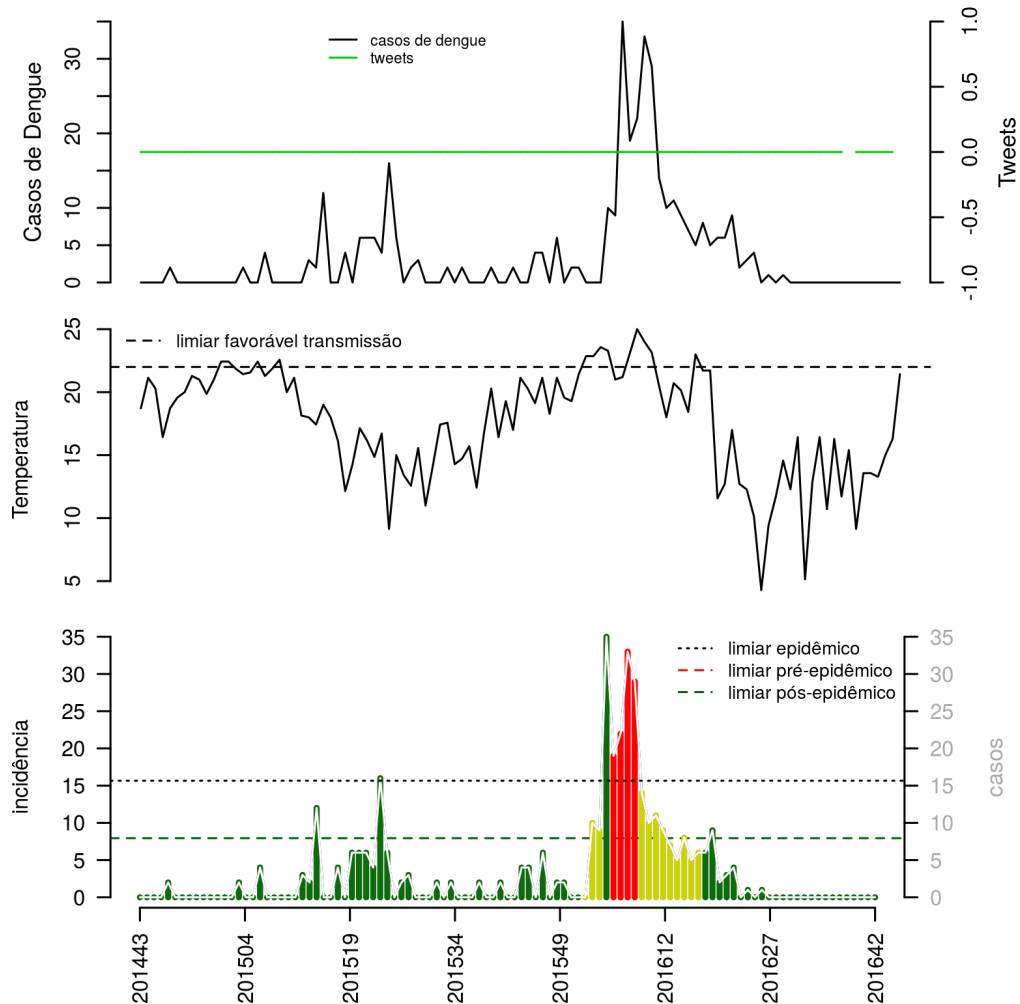
**Tabela 14.** Resumo das últimas seis semanas epidemiológicas.

SE	temperatura	tweet	casos notif	incidência	incidência max	pr(aumento)
201637	14		0	0	0	0
201638	14		0	0	0	0
201639	13		0	0	0	0
201640	15		0	0	0	0
201641	16		0	0	0	0
201642	21		0	0	0	0

[ver descrição das variáveis; Início](#)

## Município Capitão Leônidas Marques

**Figura 13.** (TOPO) Série temporal de casos suspeitos de dengue e série temporal de dengue mencionada em rede social; (MEIO) Perfil da temperatura; (BAIXO) histórico do alerta.



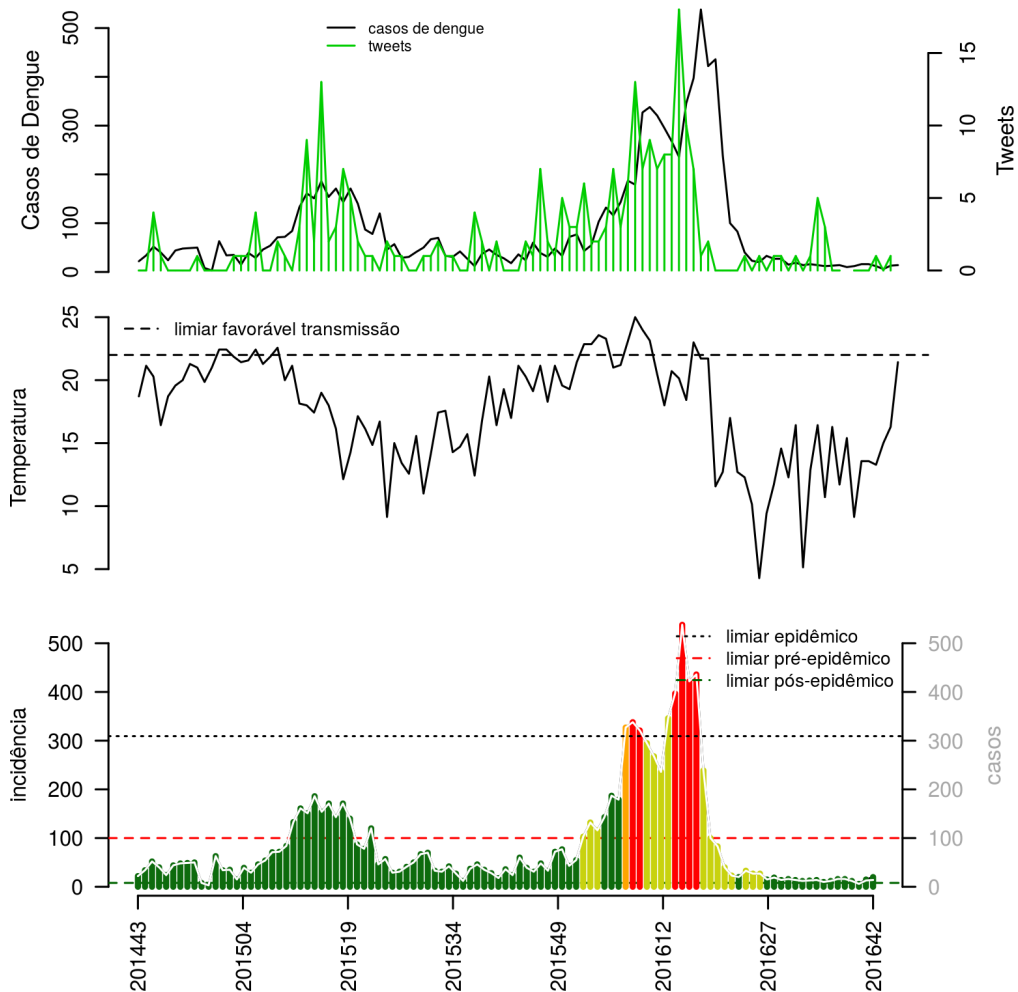
**Tabela 15.** Resumo das últimas seis semanas epidemiológicas.

SE	temperatura	tweet	casos notif	incidência	incidência max	pr(aumento)
201637	14	0	0	0	0	0
201638	14	0	0	0	0	0
201639	13	0	0	0	0	0
201640	15	0	0	0	0	0
201641	16	0	0	0	0	0
201642	21	0	0	0	0	0

[ver descrição das variáveis; Início](#)

## Município Cascavel

**Figura 14.** (TOPO) Série temporal de casos suspeitos de dengue e série temporal de dengue mencionada em rede social; (MEIO) Perfil da temperatura; (BAIXO) histórico do alerta.



**Tabela 16.** Resumo das últimas seis semanas epidemiológicas.

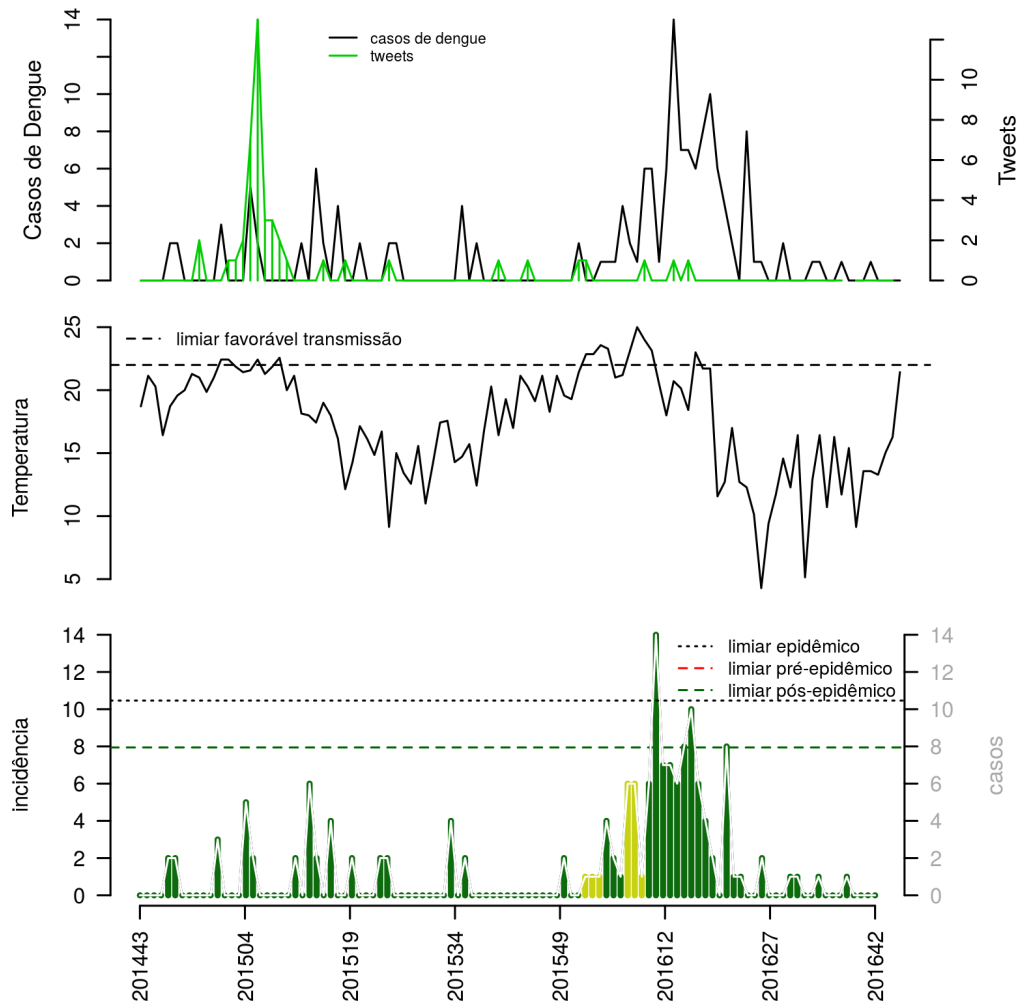
SE	temperatura	tweet	casos notif	incidência	incidência max	pr(aumento)
201637	14	0	16	5	16	78
201638	14	0	16	5	17	73
201639	13	1	12	4	13	35
201640	15	0	6	2	6	4
201641	16	1	13	5	16	73
201642	21		14	6	21	94

[ver descrição das variáveis; Início](#)



## Município Catanduvas

**Figura 15.** (TOPO) Série temporal de casos suspeitos de dengue e série temporal de dengue mencionada em rede social; (MEIO) Perfil da temperatura; (BAIXO) histórico do alerta.



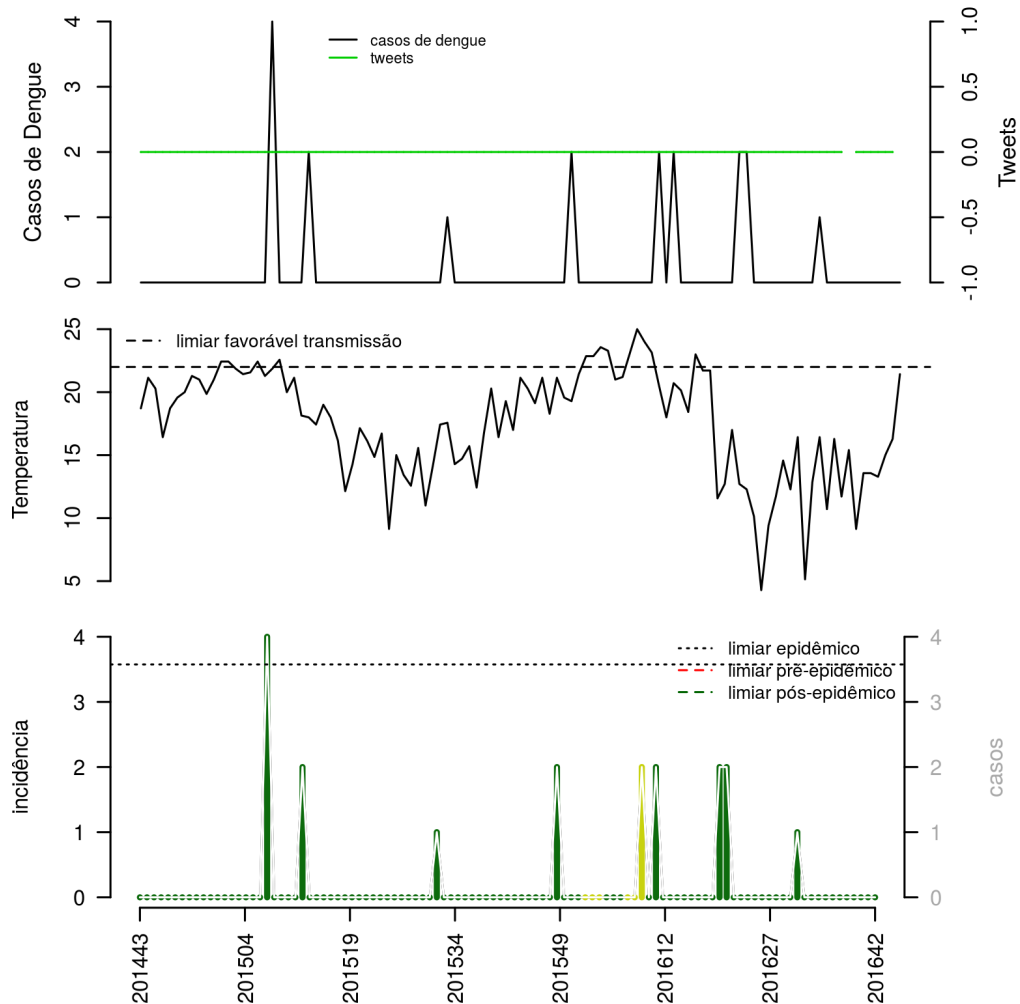
**Tabela 17.** Resumo das últimas seis semanas epidemiológicas.

SE	temperatura	tweet	casos notif	incidência	incidência max	pr(aumento)
201637	14	0	0	0	0	0
201638	14	0	1	10	1	89
201639	13	0	0	0	0	0
201640	15	0	0	0	0	0
201641	16	0	0	0	0	0
201642	21	0	0	0	0	0

[ver descrição das variáveis; Início](#)

## Município Diamante do Sul

**Figura 16.** (TOPO) Série temporal de casos suspeitos de dengue e série temporal de dengue mencionada em rede social; (MEIO) Perfil da temperatura; (BAIXO) histórico do alerta.



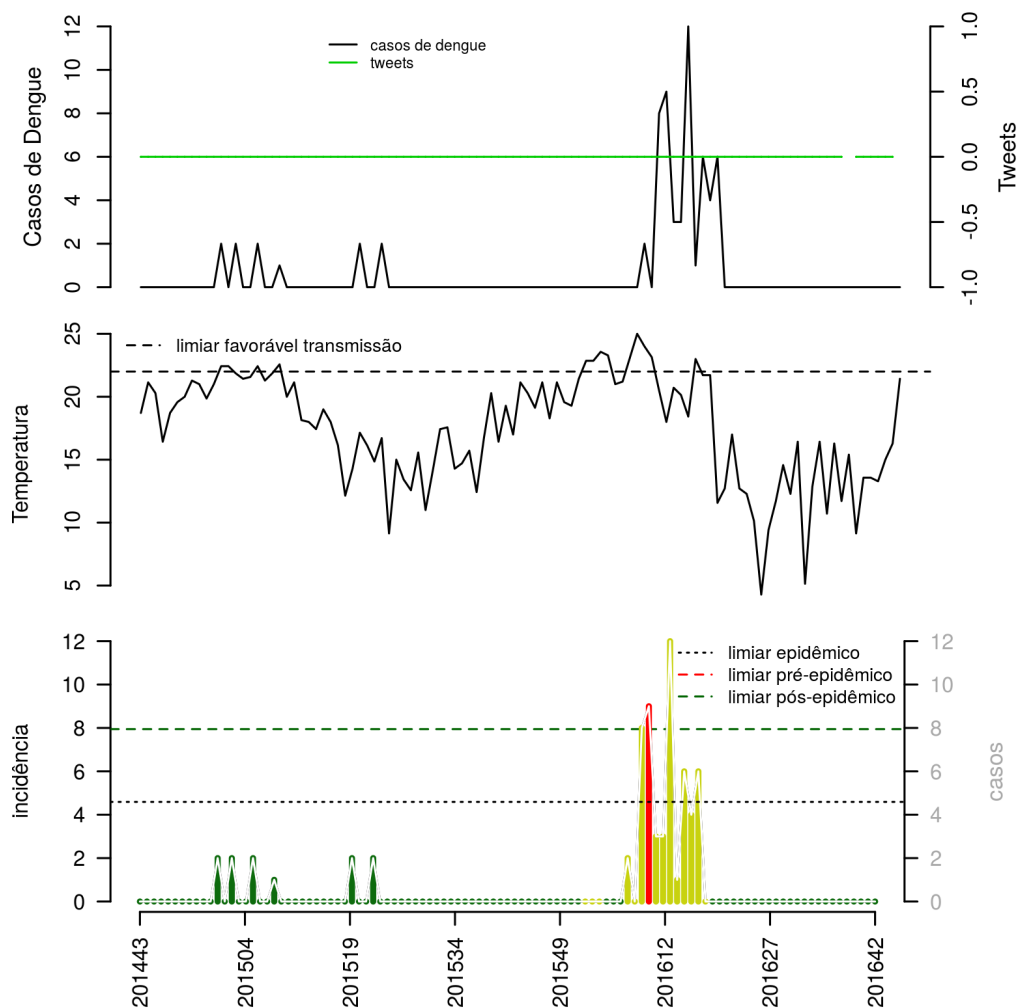
**Tabela 18.** Resumo das últimas seis semanas epidemiológicas.

SE	temperatura	tweet	casos notif	incidência	incidência max	pr(aumento)
201637	14	0	0	0	0	0
201638	14	0	0	0	0	0
201639	13	0	0	0	0	0
201640	15	0	0	0	0	0
201641	16	0	0	0	0	0
201642	21	0	0	0	0	0

[ver descrição das variáveis; Início](#)

## Município Espigão Alto do Iguaçu

**Figura 17.** (TOPO) Série temporal de casos suspeitos de dengue e série temporal de dengue mencionada em rede social; (MEIO) Perfil da temperatura; (BAIXO) histórico do alerta.



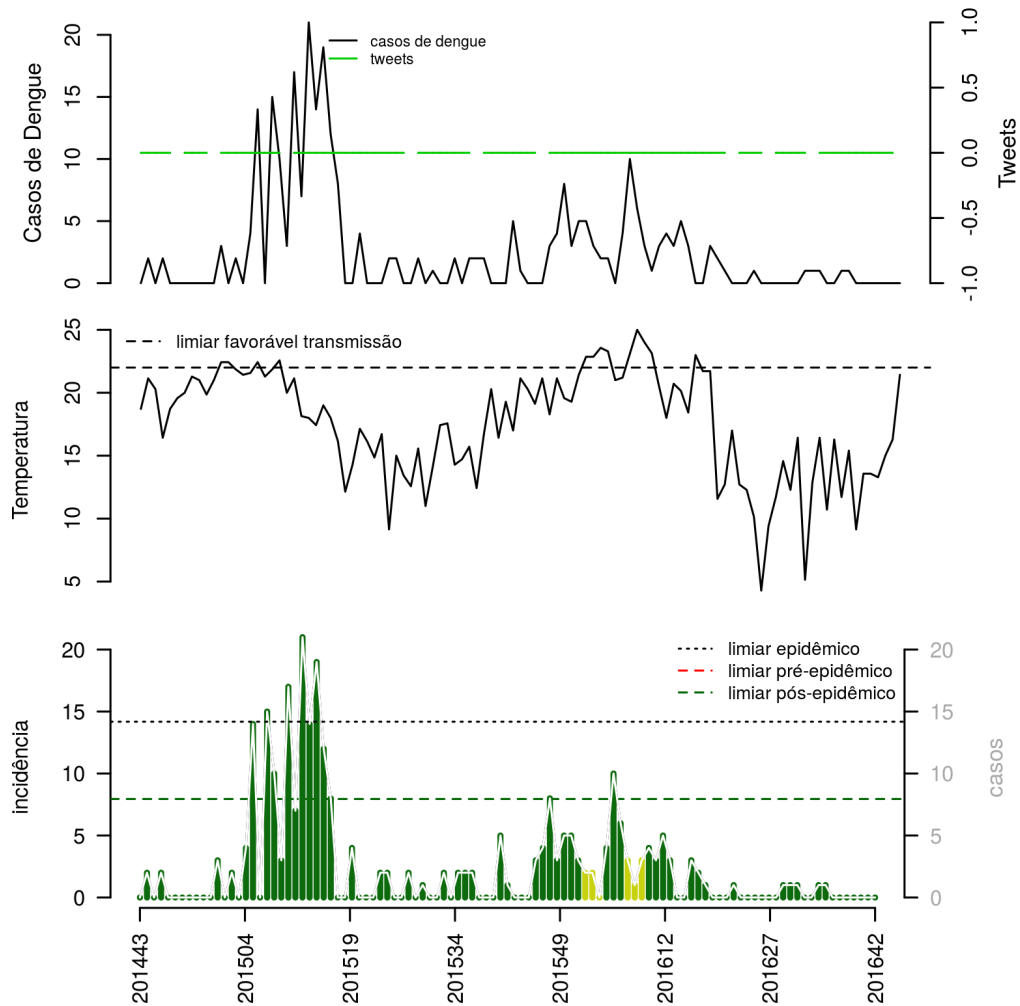
**Tabela 19.** Resumo das últimas seis semanas epidemiológicas.

SE	temperatura	tweet	casos notif	incidência	incidência max	pr(aumento)
201637	14	0	0	0	0	0
201638	14	0	0	0	0	0
201639	13	0	0	0	0	0
201640	15	0	0	0	0	0
201641	16	0	0	0	0	0
201642	21	0	0	0	0	0

[ver descrição das variáveis; Início](#)

## Município Guaraniáçu

**Figura 18.** (TOPO) Série temporal de casos suspeitos de dengue e série temporal de dengue mencionada em rede social; (MEIO) Perfil da temperatura; (BAIXO) histórico do alerta.



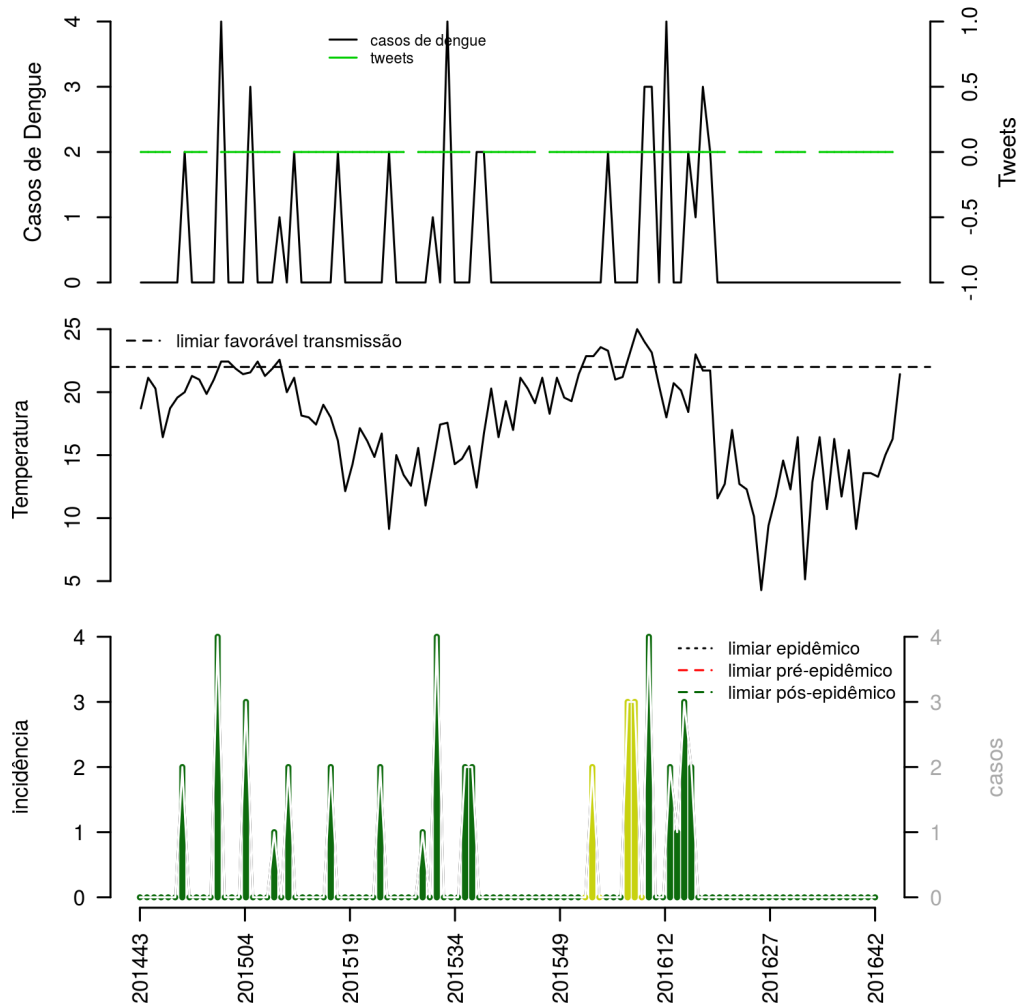
**Tabela 20.** Resumo das últimas seis semanas epidemiológicas.

SE	temperatura	tweet	casos notif	incidência	incidência max	pr(aumento)
201637	14	0	0	0	0	0
201638	14	0	0	0	0	0
201639	13	0	0	0	0	0
201640	15	0	0	0	0	0
201641	16	0	0	0	0	0
201642	21	0	0	0	0	0

[ver descrição das variáveis](#); Início

## Município Ibema

**Figura 19.** (TOPO) Série temporal de casos suspeitos de dengue e série temporal de dengue mencionada em rede social; (MEIO) Perfil da temperatura; (BAIXO) histórico do alerta.



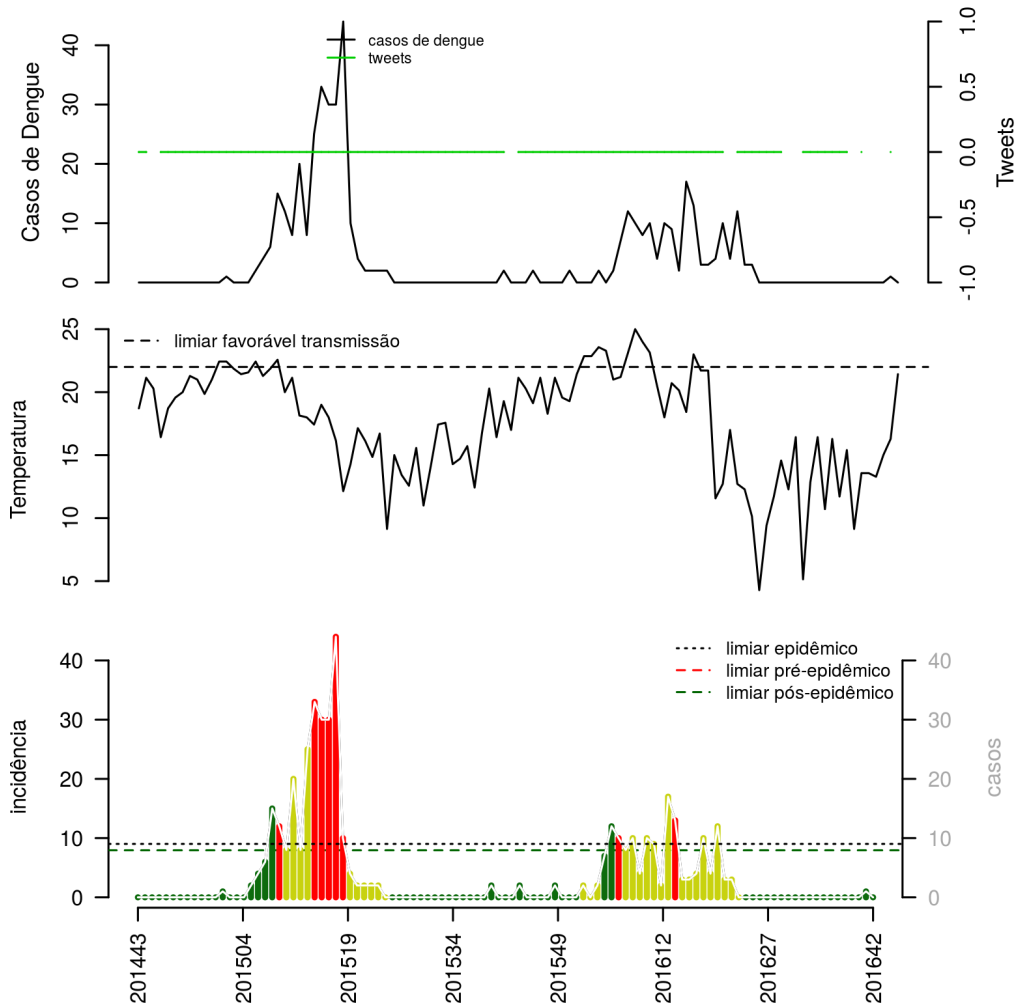
**Tabela 21.** Resumo das últimas seis semanas epidemiológicas.

SE	temperatura	tweet	casos notif	incidência	incidência max	pr(aumento)
201637	14	0	0	0	0	0
201638	14	0	0	0	0	0
201639	13	0	0	0	0	0
201640	15	0	0	0	0	0
201641	16	0	0	0	0	0
201642	21	0	0	0	0	0

[ver descrição das variáveis; Início](#)

## Município Jesuítas

**Figura 20.** (TOPO) Série temporal de casos suspeitos de dengue e série temporal de dengue mencionada em rede social; (MEIO) Perfil da temperatura; (BAIXO) histórico do alerta.



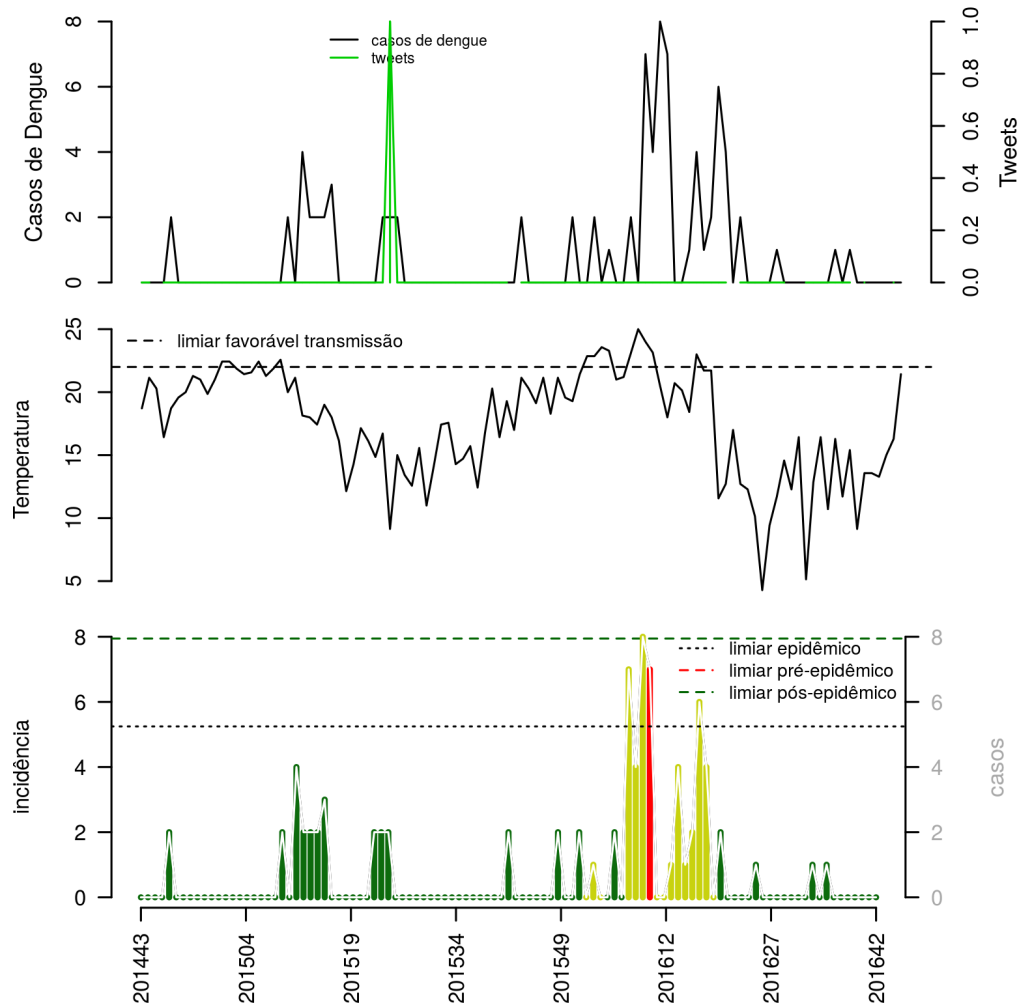
**Tabela 22.** Resumo das últimas seis semanas epidemiológicas.

SE	temperatura	tweet	casos notif	incidência	incidência max	pr(aumento)
201637	14	0	0	0	0	0
201638	14		0	0	0	0
201639	13		0	0	0	0
201640	15		0	0	0	0
201641	16	0	1	11	1	94
201642	21		0	0	0	0

[ver descrição das variáveis; Início](#)

## Município Lindoeste

**Figura 21.** (TOPO) Série temporal de casos suspeitos de dengue e série temporal de dengue mencionada em rede social; (MEIO) Perfil da temperatura; (BAIXO) histórico do alerta.



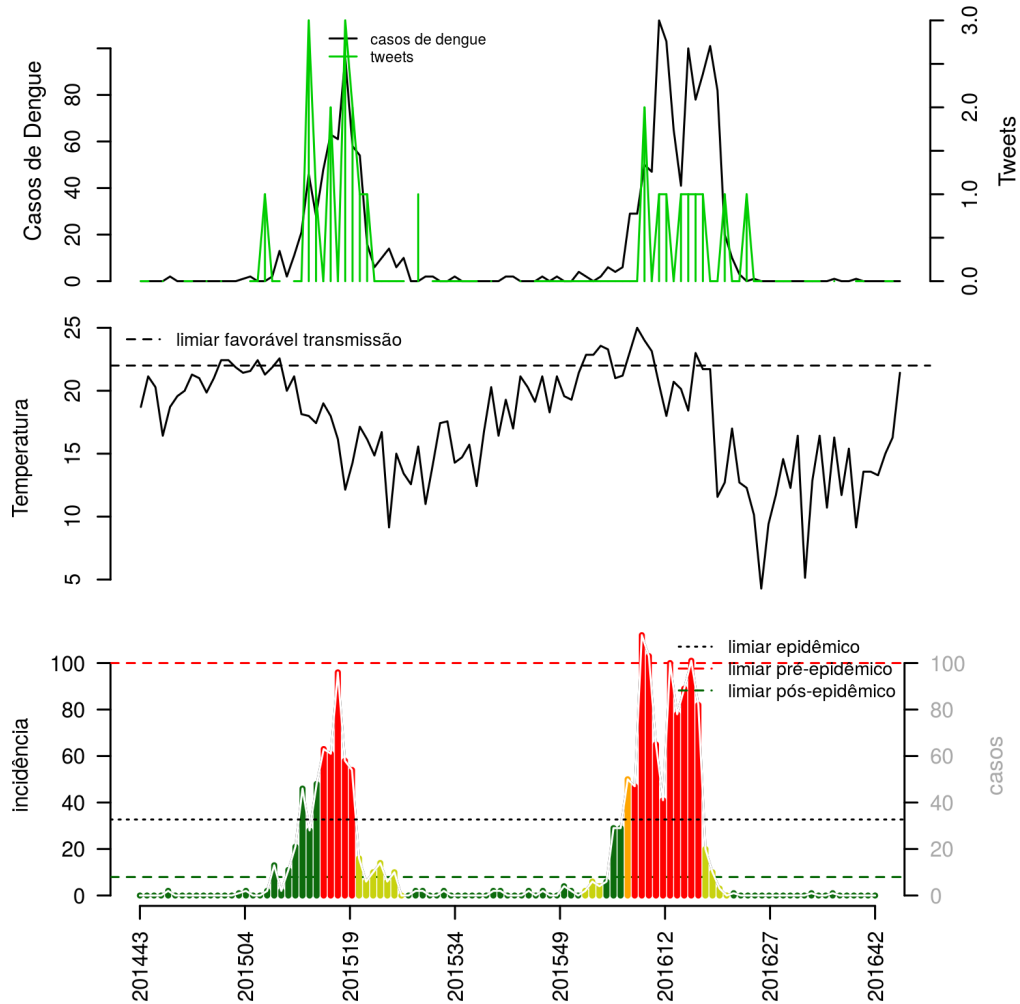
**Tabela 23.** Resumo das últimas seis semanas epidemiológicas.

SE	temperatura	tweet	casos notif	incidência	incidência max	pr(aumento)
201637	14	0	0	0	0	0
201638	14		0	0	0	0
201639	13		0	0	0	0
201640	15		0	0	0	0
201641	16	0	0	0	0	0
201642	21		0	0	0	0

[ver descrição das variáveis; Início](#)

## Município Quedas do Iguaçu

**Figura 22.** (TOPO) Série temporal de casos suspeitos de dengue e série temporal de dengue mencionada em rede social; (MEIO) Perfil da temperatura; (BAIXO) histórico do alerta.



**Tabela 24.** Resumo das últimas seis semanas epidemiológicas.

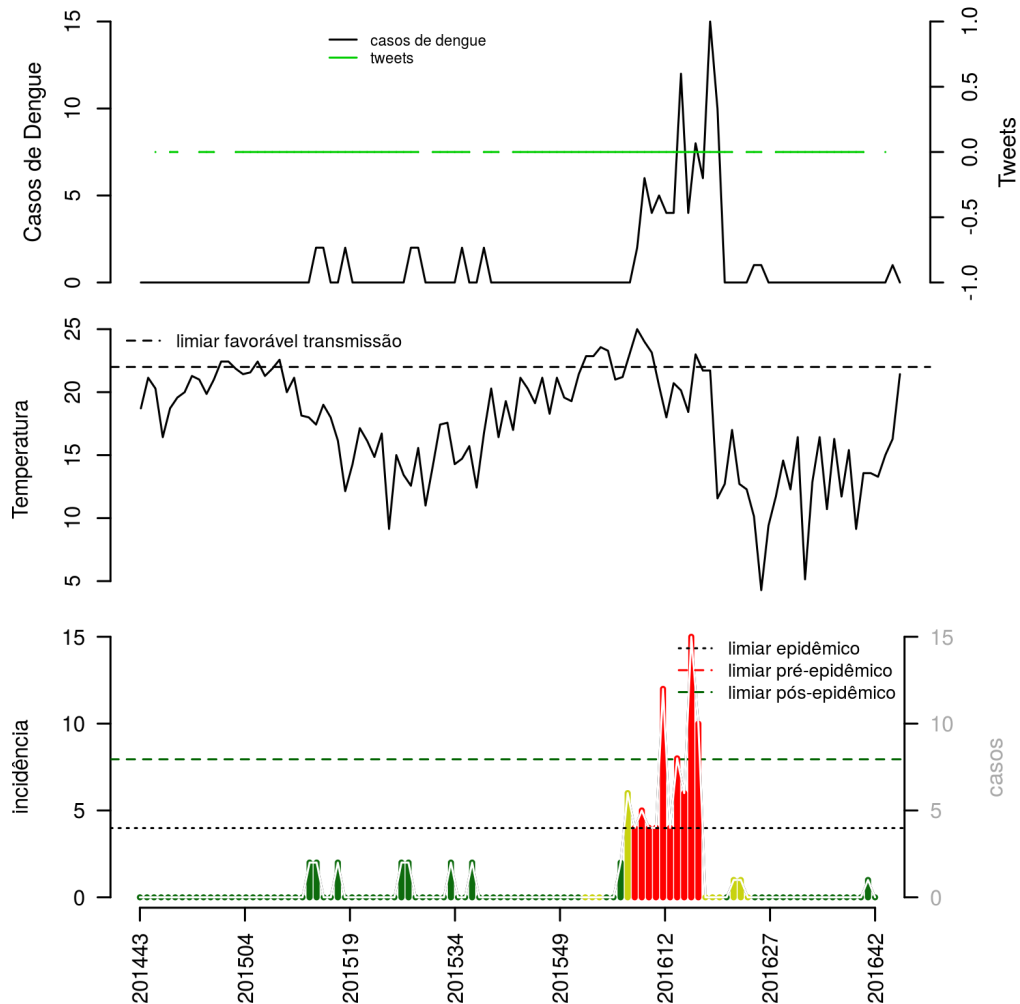
SE	temperatura	tweet	casos notif	incidência	incidência max	pr(aumento)
201637	14	0	0	0	0	0
201638	14		0	0	0	0
201639	13		0	0	0	0
201640	15	0	0	0	0	0
201641	16	0	0	0	0	0
201642	21		0	0	0	0

[ver descrição das variáveis; Início](#)



## Município Santa Lúcia

**Figura 23.** (TOPO) Série temporal de casos suspeitos de dengue e série temporal de dengue mencionada em rede social; (MEIO) Perfil da temperatura; (BAIXO) histórico do alerta.



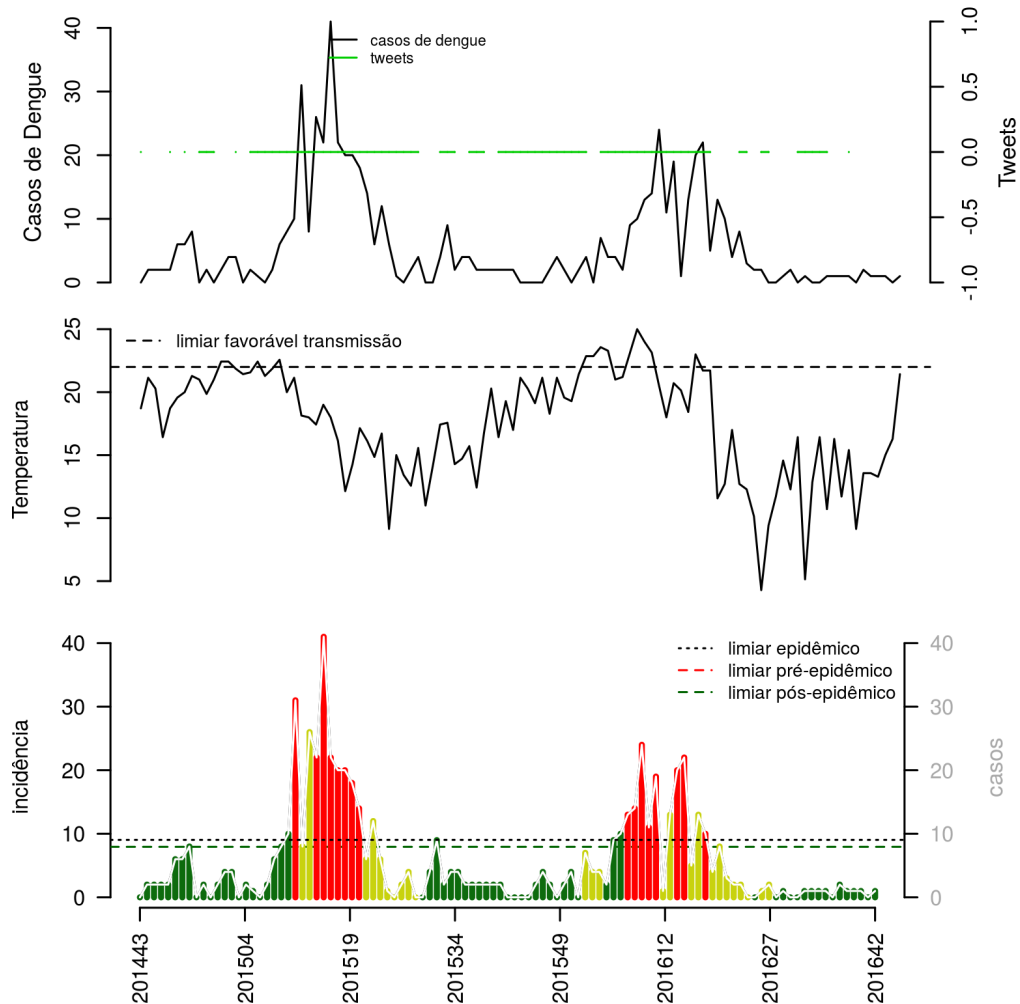
**Tabela 25.** Resumo das últimas seis semanas epidemiológicas.

SE	temperatura	tweet	casos notif	incidência	incidência max	pr(aumento)
201637	14	0	0	0	0	0
201638	14		0	0	0	0
201639	13		0	0	0	0
201640	15	0	0	0	0	0
201641	16		1	25	1	94
201642	21		0	0	0	0

[ver descrição das variáveis; Incício](#)

## Município Vera Cruz do Oeste

**Figura 24.** (TOPO) Série temporal de casos suspeitos de dengue e série temporal de dengue mencionada em rede social; (MEIO) Perfil da temperatura; (BAIXO) histórico do alerta.



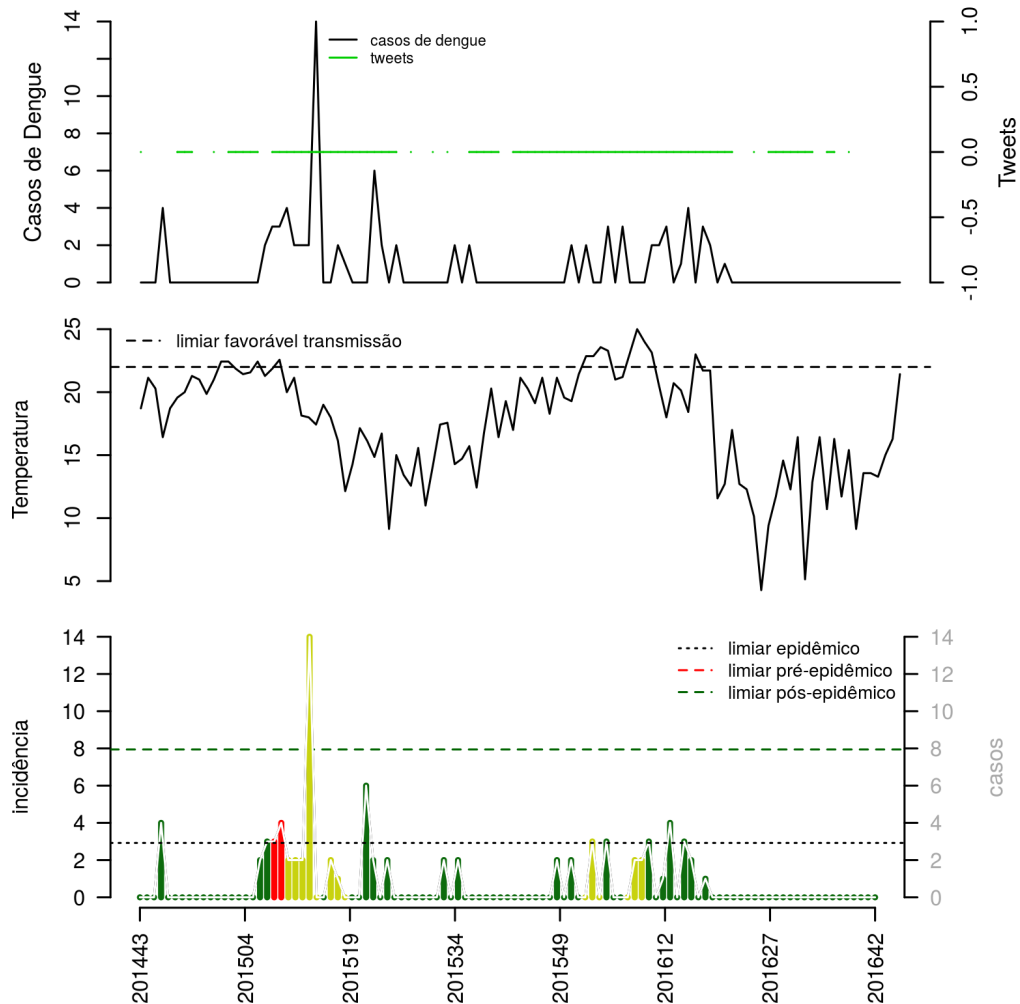
**Tabela 26.** Resumo das últimas seis semanas epidemiológicas.

SE	temperatura	tweet	casos notif	incidência	incidência max	pr(aumento)
201637	14		2	22	2	80
201638	14		1	11	1	54
201639	13		1	11	1	47
201640	15		1	11	1	45
201641	16		0	0	0	0
201642	21		1	11	1	59

[ver descrição das variáveis; Início](#)

## Município Anahy

**Figura 25.** (TOPO) Série temporal de casos suspeitos de dengue e série temporal de dengue mencionada em rede social; (MEIO) Perfil da temperatura; (BAIXO) histórico do alerta.



**Tabela 27.** Resumo das últimas seis semanas epidemiológicas.

SE	temperatura	tweet	casos notif	incidência	incidência max	pr(aumento)
201637	14		0	0	0	0
201638	14		0	0	0	0
201639	13		0	0	0	0
201640	15		0	0	0	0
201641	16		0	0	0	0
201642	21		0	0	0	0

[ver descrição das variáveis; Início](#)

## Lista das variáveis apresentadas nas tabelas:

**SE** semana epidemiológica

**tweet** número de tweets indicativos de casos de dengue na cidade

**temperatura** média das temperaturas mínimas da semana

**casos notif** casos notificados de dengue

**casos preditos** número de casos estimados após correção pelo atraso de notificação

**ICmin** número mínimo de casos estimados (IC 95%)

**ICmax** número máximo de casos estimados (IC 95%)

**Rt** número reprodutivo efetivo (> 1 indica aumento de casos transmissão)

**p(Rt1)** probabilidade do número reprodutivo ser maior que 1 (> 0.95 indica aumento significativo de casos)

**inc** incidência por 100.000 habitantes

**Nível** cor do alerta (verde, amarelo, laranja, vermelho)

## Notas

- Os dados do sinan mais recentes ainda não foram totalmente digitados. Estimamos o número esperado de casos notificados considerando o tempo até os casos serem digitados.
- Os dados de tweets são gerados pelo Observatório de Dengue (UFMG). Os tweets são processados para exclusão de informes e outros temas relacionados a dengue.
- Algumas vezes, os casos da última semana ainda não estão disponíveis, nesse caso, usa-se uma estimativa com base na tendência de variação da série.

## Créditos

Este é um projeto desenvolvido com apoio da SVS/MS em parceria com:

- Programa de Computação Científica, Fundação Oswaldo Cruz, Rio de Janeiro.
- Escola de Matemática Aplicada, Fundação Getúlio Vargas.
- Secretarias do Estado e Município do Rio de Janeiro.
- Observatório de Dengue da UFMG
- Secretaria Estadual de Saúde do Paraná.

[Início](#)

---

Para mais detalhes sobre o sistema de alerta InfoDengue, consultar: <http://info.dengue.mat.br>

**Contato:** [alerta\\_dengue@fiocruz.br](mailto:alerta_dengue@fiocruz.br)