

R.S. Cascavel

Boletim Semanal

Semana 45 de 2016

- [O Estado](#)
- [A Regional](#)

Os Municípios

- [Céu Azul](#)
- [Corbélia](#)
- [Formosa do Oeste](#)
- [Iguatu](#)
- [Iracema do Oeste](#)
- [Nova Aurora](#)
- [Santa Tereza do Oeste](#)
- [Três Barras do Paraná](#)
- [Boa Vista da Aparecida](#)
- [Braganey](#)
- [Cafelândia](#)
- [Campo Bonito](#)
- [Capitão Leônidas Marques](#)
- [Cascavel](#)
- [Catanduvas](#)
- [Diamante do Sul](#)
- [Espigão Alto do Iguaçu](#)
- [Guaraniaçu](#)
- [Ibema](#)
- [Jesuítas](#)
- [Lindoeste](#)
- [Quedas do Iguaçu](#)
- [Santa Lúcia](#)
- [Vera Cruz do Oeste](#)
- [Anahy](#)

[Variáveis nas Tabelas](#)

[Notas](#)

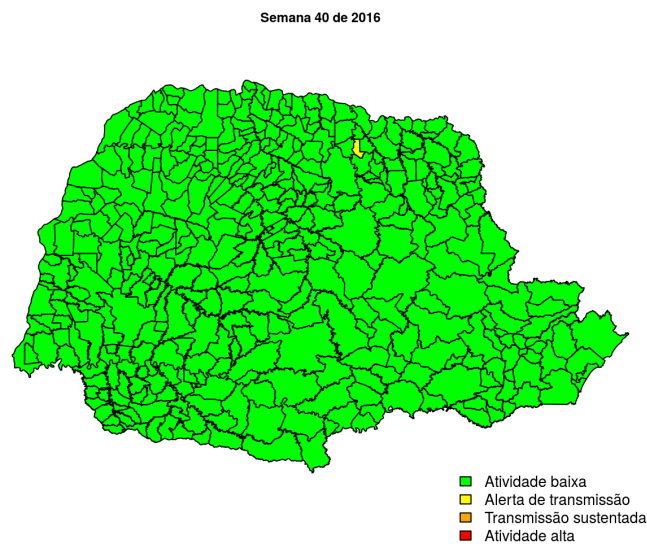
[Creditos](#)

Contato

alerta_dengue@fiocruz.br

Situação da Dengue no Estado do Paraná

Desde o início do ano, 195200 casos foram registrados no estado, sendo 401 na última semana. A figura abaixo mostra as condições de transmissão em cada município a semana epidemiológica 40-2016.



Dos 399 municípios, 398 encontram-se em nível verde, 1 em nível amarelo, 0 em nível laranja e 0 em nível vermelho. Para informações mais atualizadas e ter acesso ao mapa interativo do estado consultar [Info Dengue](#).

O código de Cores

As cores indicam níveis de atenção

Verde: temperaturas amenas, baixa incidência de casos.

Amarelo: temperatura propícia para a população do vetor e transmissão da dengue.

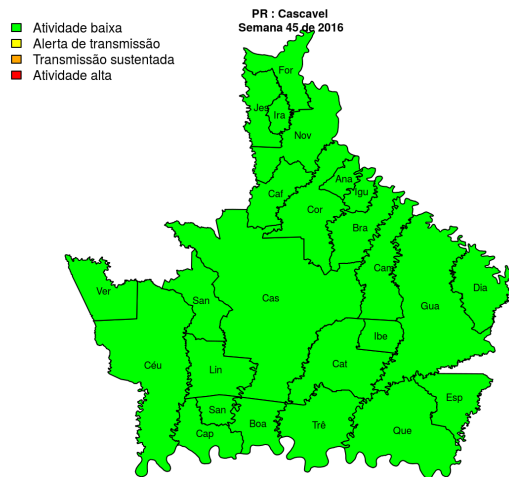
Laranja: transmissão aumentada e sustentada de dengue.

Vermelho: incidência alta de dengue, acima dos 90% históricos.

Na semana passada: O estado tinha 1 município(s) em nível amarelo, 0 em laranja e 0 em vermelho.

Situação da Dengue na Regional Cascavel

Tabela 1. Mapa de Alerta da Regional de Saúde



Municípios

- Céu Azul
- Corbélia
- Formosa do Oeste
- Iguatu
- Iracema do Oeste
- Nova Aurora
- Santa Tereza do Oeste
- Três Barras do Paraná
- Boa Vista da Aparecida
- Braganey
- Cafelândia
- Campo Bonito
- Capitão Leônidas Marques
- Cascavel
- Catanduvas
- Diamante do Sul
- Espigão Alto do Iguaçu
- Guaraniaçu
- Ibema
- Jesuítas
- Lindoeste
- Quedas do Iguaçu
- Santa Lúcia
- Vera Cruz do Oeste
- Anahy

[Início](#)

Tabela 2. Resumo das últimas seis semanas epidemiológicas na Regional Cascavel

SE	temperatura	tweet	casos notif	casos preditos	ICmin	ICmax	incidência
201640	15		13	13	13	13	2
201641	16		15	15	15	15	3
201642	21		27	28	27	29	5
201643	17		29	32	29	32	5
201644	16		18	20	18	21	3
201645	19		11	12	11	15	2

[ver descrição das variáveis](#)

Município Céu Azul

Figura 1. (TOPO) Série temporal de casos suspeitos de dengue e série temporal de dengue mencionada em rede social; (MEIO) Perfil da temperatura; (BAIXO) histórico do alerta.

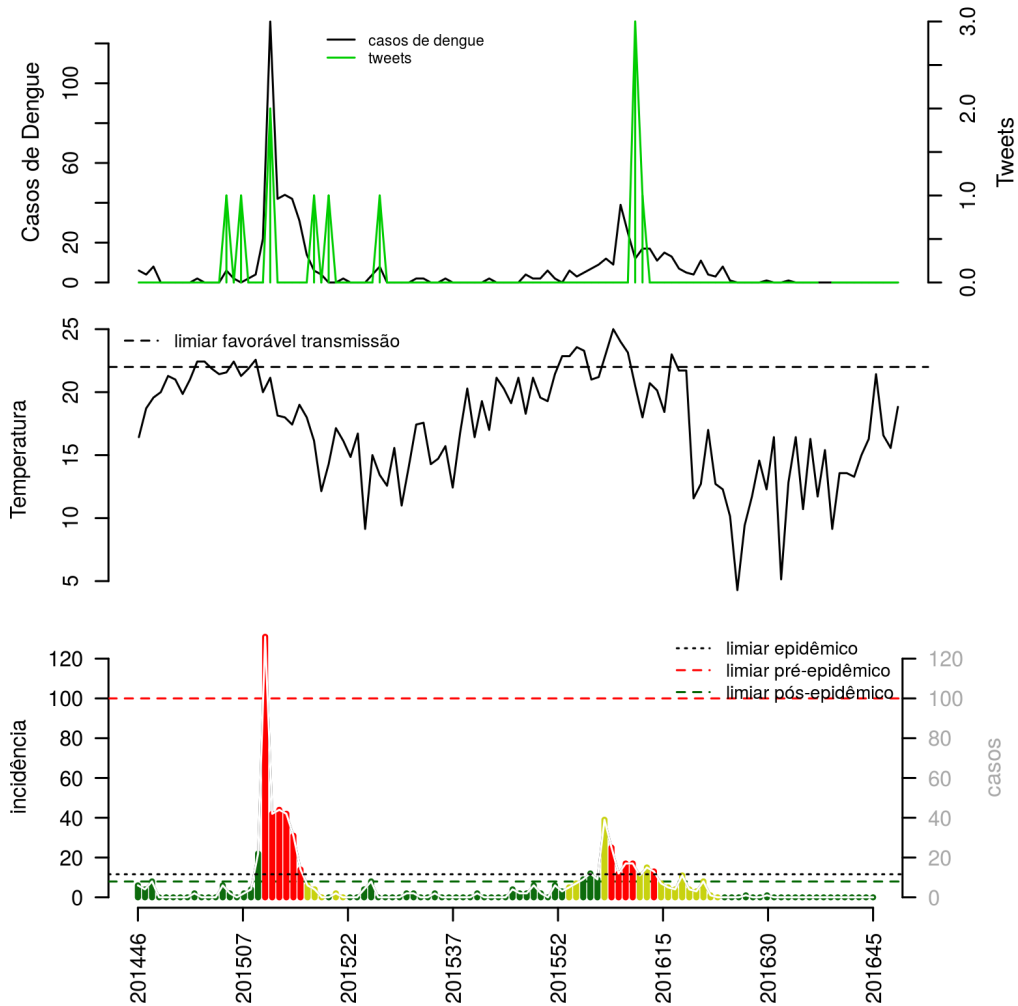


Tabela 3. Resumo das últimas seis semanas epidemiológicas.

SE	temperatura	tweet	casos notif	incidência	incidência max	pr(aumento)
201640	15	0	0	0	0	0
201641	16	0	0	0	0	0
201642	21	0	0	0	0	0
201643	17	0	0	0	0	0
201644	16	0	0	0	0	0
201645	19	0	0	0	0	0

[ver descrição das variáveis; Início](#)

Município Corbélia

Figura 2. (TOPO) Série temporal de casos suspeitos de dengue e série temporal de dengue mencionada em rede social; (MEIO) Perfil da temperatura; (BAIXO) histórico do alerta.

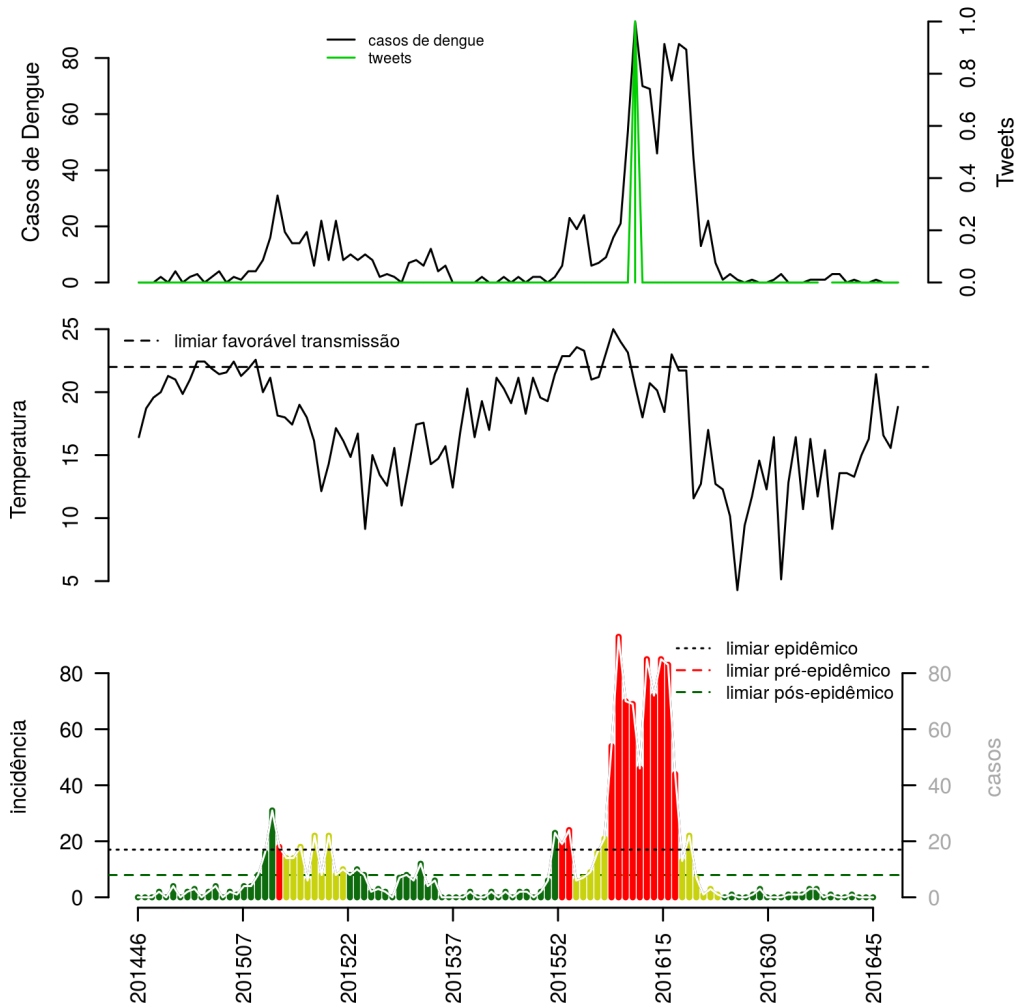


Tabela 4. Resumo das últimas seis semanas epidemiológicas.

SE	temperatura	tweet	casos notif	incidência	incidência max	pr(aumento)
201640	15	0	0	0	0	0
201641	16	0	0	0	0	0
201642	21	0	1	6	1	78
201643	17	0	0	0	0	0
201644	16	0	0	0	0	0
201645	19	0	0	0	0	0

[ver descrição das variáveis; Início](#)

Município Formosa do Oeste

Figura 3. (TOPO) Série temporal de casos suspeitos de dengue e série temporal de dengue mencionada em rede social; (MEIO) Perfil da temperatura; (BAIXO) histórico do alerta.

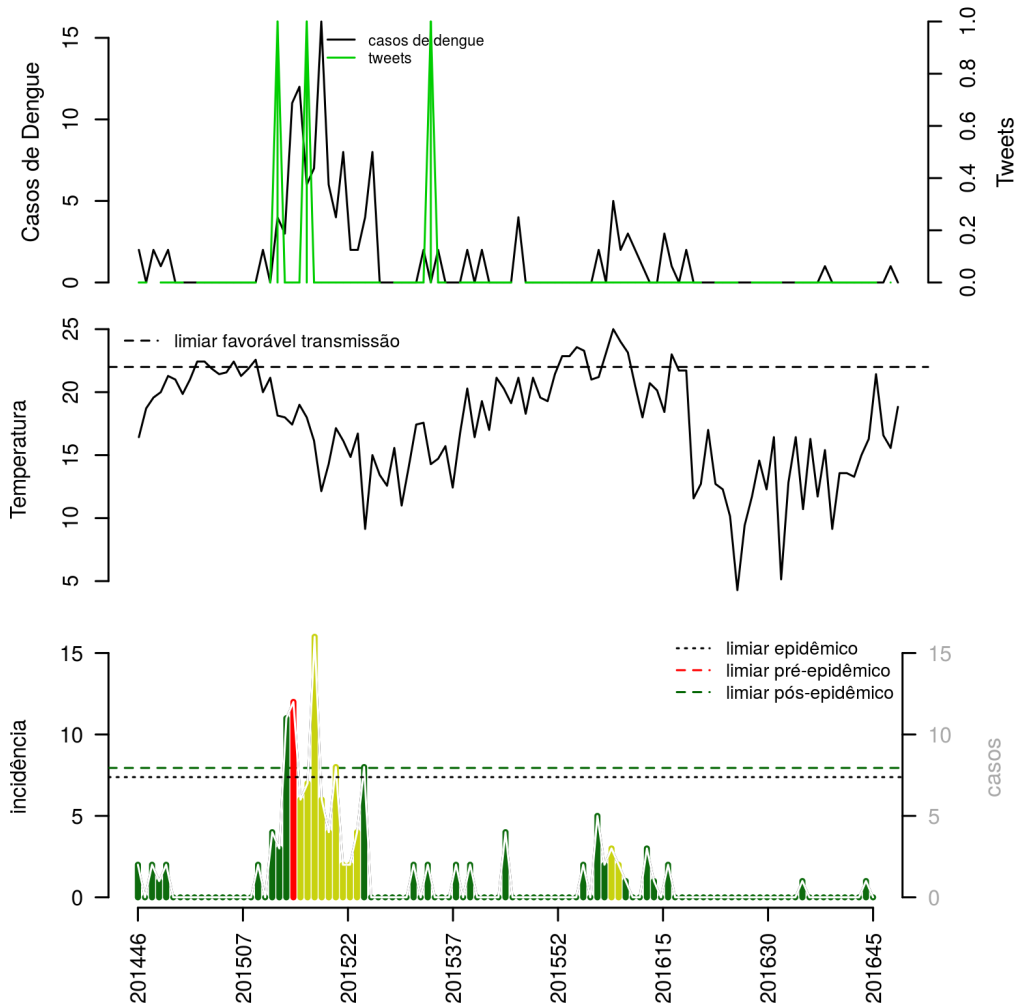


Tabela 5. Resumo das últimas seis semanas epidemiológicas.

SE	temperatura	tweet	casos notif	incidência	incidência max	pr(aumento)
201640	15	0	0	0	0	0
201641	16	0	0	0	0	0
201642	21	0	0	0	0	0
201643	17	0	0	0	0	0
201644	16	0	1	14	1	94
201645	19	0	0	0	0	0

[ver descrição das variáveis; Início](#)

Município Iguatu

Figura 4. (TOPO) Série temporal de casos suspeitos de dengue e série temporal de dengue mencionada em rede social; (MEIO) Perfil da temperatura; (BAIXO) histórico do alerta.

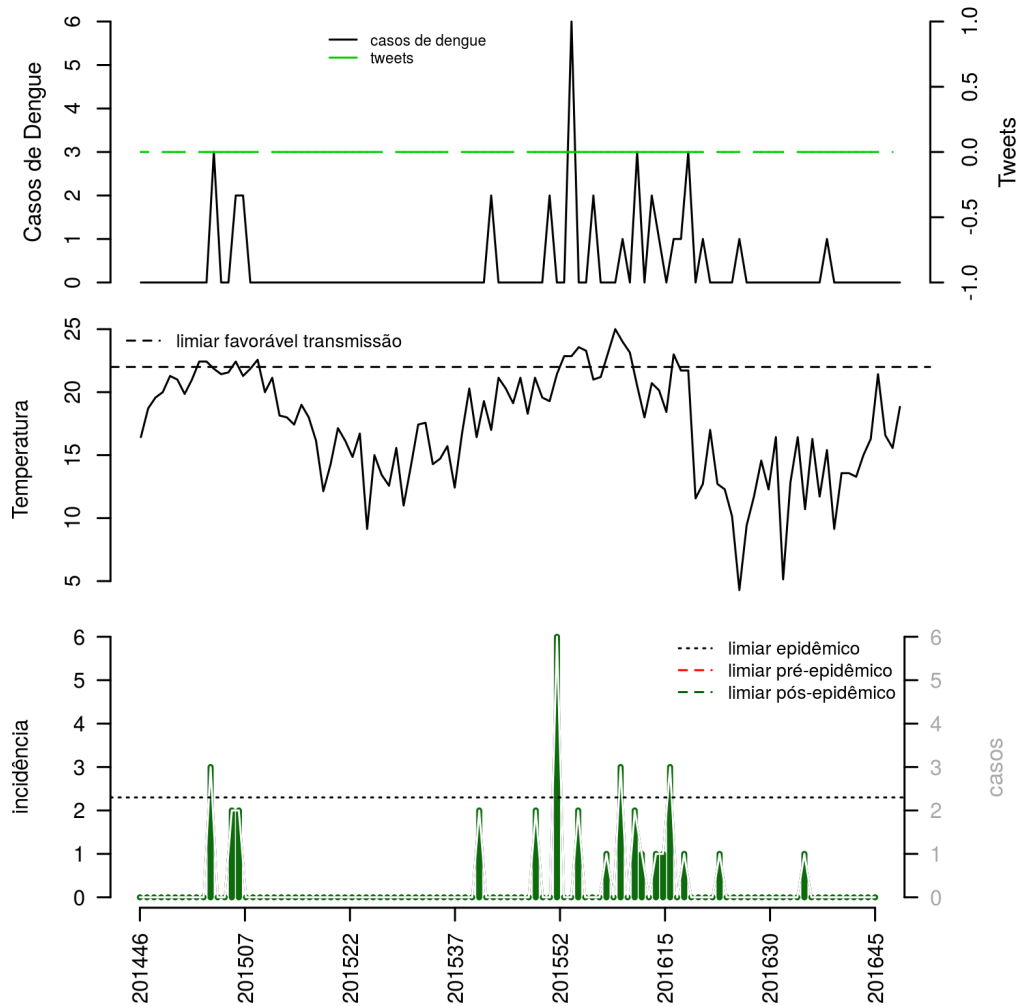


Tabela 6. Resumo das últimas seis semanas epidemiológicas.

SE	temperatura	tweet	casos notif	incidência	incidência max	pr(aumento)
201640	15	0	0	0	0	0
201641	16	0	0	0	0	0
201642	21	0	0	0	0	0
201643	17	0	0	0	0	0
201644	16	0	0	0	0	0
201645	19	0	0	0	0	0

[ver descrição das variáveis; Início](#)

Município Iracema do Oeste

Figura 5. (TOPO) Série temporal de casos suspeitos de dengue e série temporal de dengue mencionada em rede social; (MEIO) Perfil da temperatura; (BAIXO) histórico do alerta.

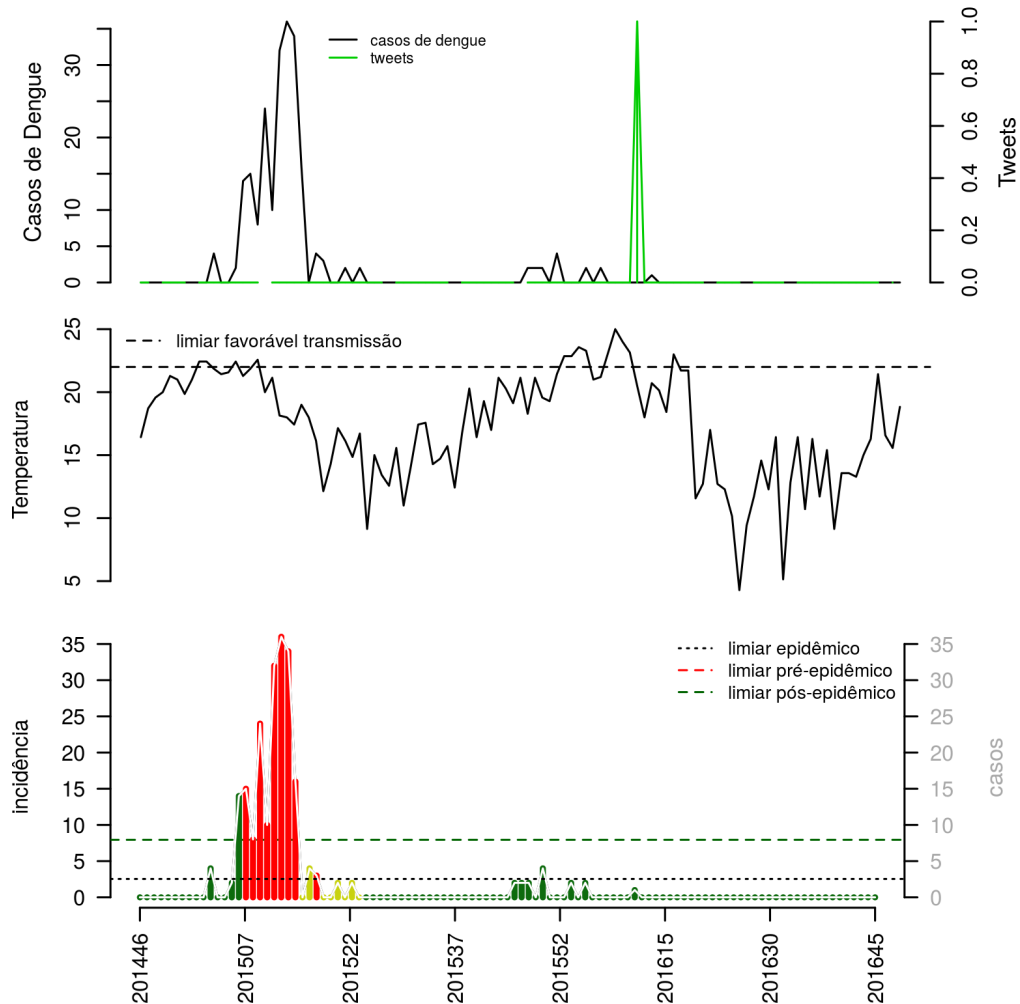


Tabela 7. Resumo das últimas seis semanas epidemiológicas.

SE	temperatura	tweet	casos notif	incidência	incidência max	pr(aumento)
201640	15	0	0	0	0	0
201641	16	0	0	0	0	0
201642	21	0	0	0	0	0
201643	17	0	0	0	0	0
201644	16	0	0	0	0	0
201645	19	0	0	0	0	0

[ver descrição das variáveis; Início](#)

Município Nova Aurora

Figura 6. (TOPO) Série temporal de casos suspeitos de dengue e série temporal de dengue mencionada em rede social; (MEIO) Perfil da temperatura; (BAIXO) histórico do alerta.

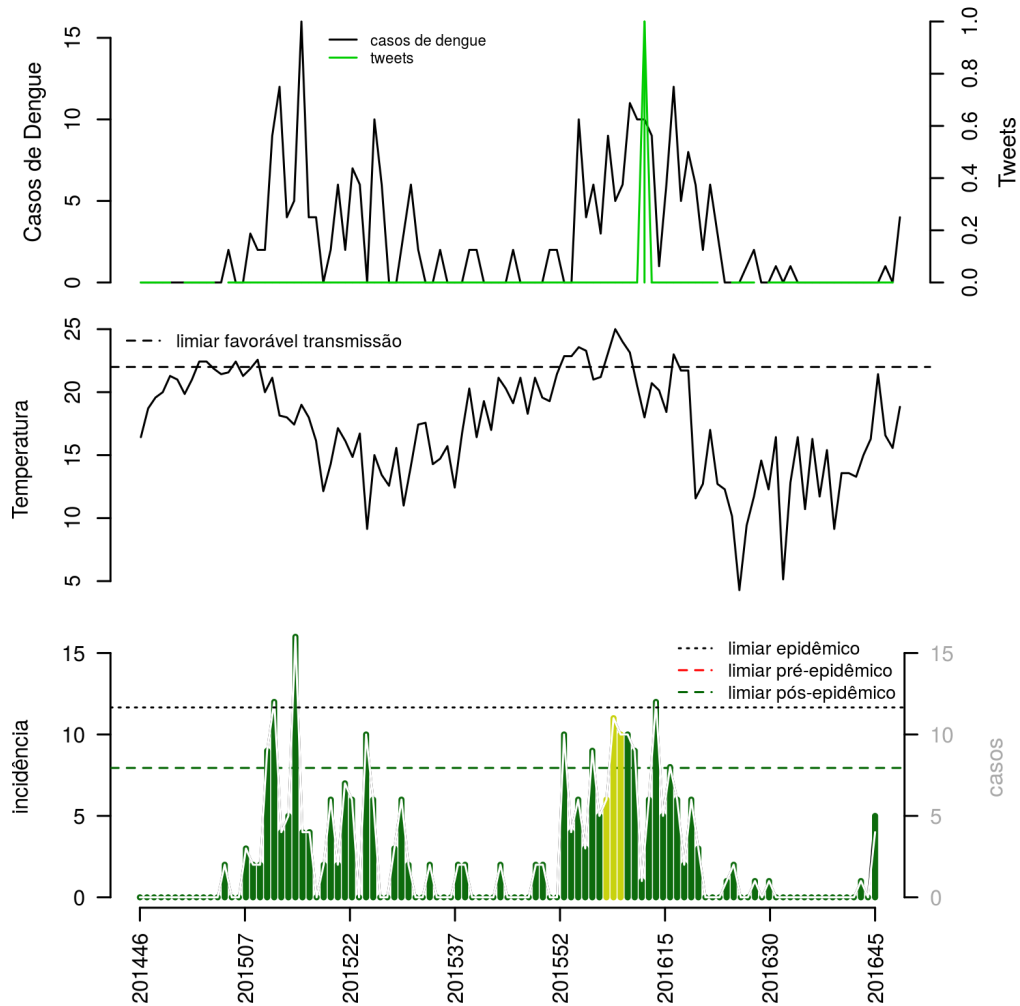


Tabela 8. Resumo das últimas seis semanas epidemiológicas.

SE	temperatura	tweet	casos notif	incidência	incidência max	pr(aumento)
201640	15	0	0	0	0	0
201641	16	0	0	0	0	0
201642	21	0	0	0	0	0
201643	17	0	1	9	1	94
201644	16	0	0	0	0	0
201645	19		4	43	6	98

[ver descrição das variáveis; Início](#)

Município Santa Tereza do Oeste

Figura 7. (TOPO) Série temporal de casos suspeitos de dengue e série temporal de dengue mencionada em rede social; (MEIO) Perfil da temperatura; (BAIXO) histórico do alerta.

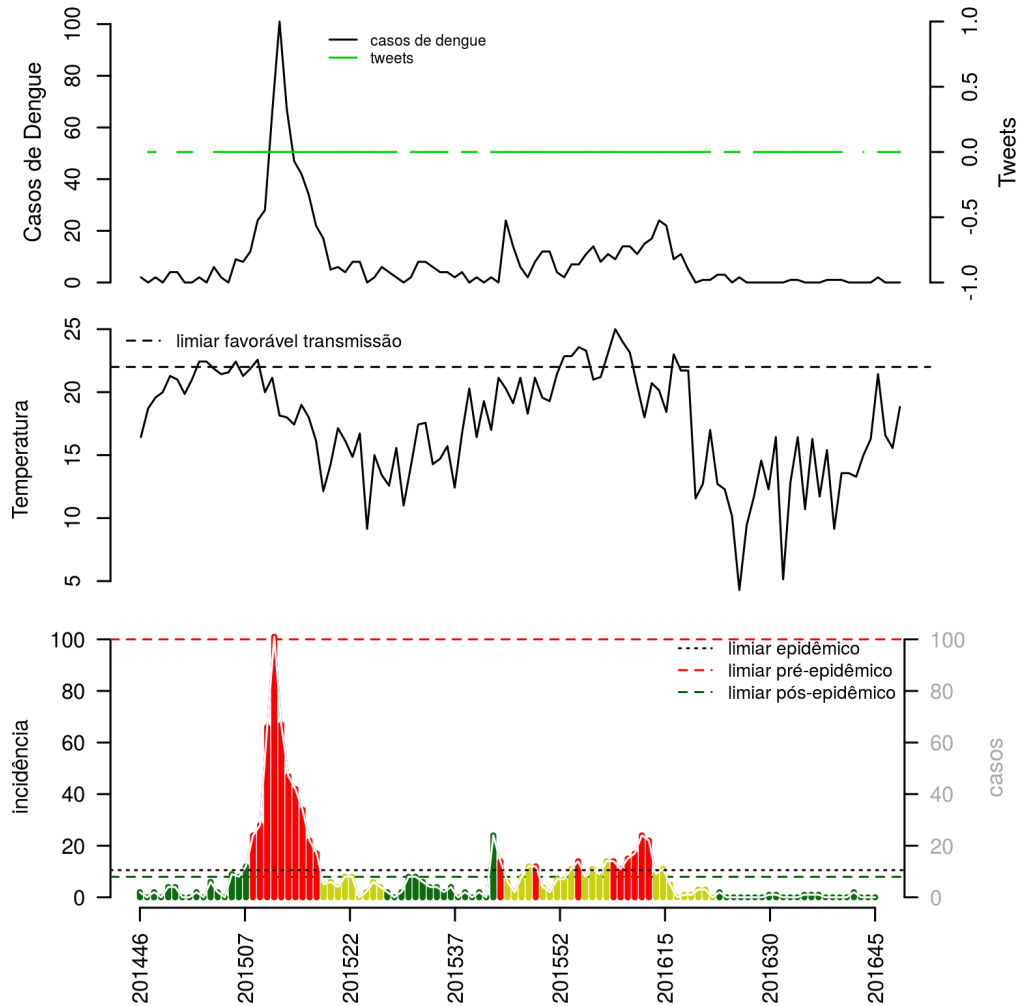


Tabela 9. Resumo das últimas seis semanas epidemiológicas.

SE	temperatura	tweet	casos notif	incidência	incidência max	pr(aumento)
201640	15	0	0	0	0	0
201641	16	0	0	0	0	0
201642	21	0	2	19	2	96
201643	17	0	0	0	0	0
201644	16	0	0	0	0	0
201645	19	0	0	0	0	0

[ver descrição das variáveis; Início](#)

Município Três Barras do Paraná

Figura 8. (TOPO) Série temporal de casos suspeitos de dengue e série temporal de dengue mencionada em rede social; (MEIO) Perfil da temperatura; (BAIXO) histórico do alerta.

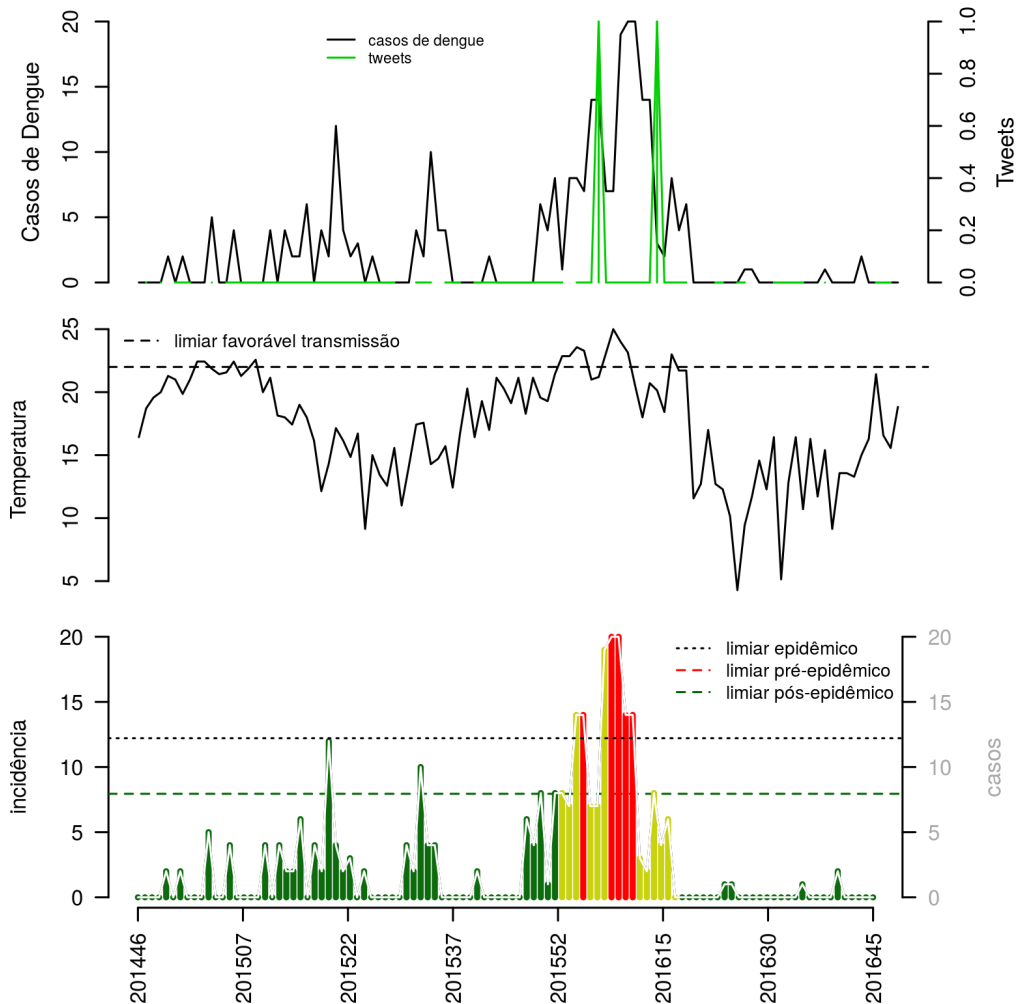


Tabela 10. Resumo das últimas seis semanas epidemiológicas.

SE	temperatura	tweet	casos notif	incidência	incidência max	pr(aumento)
201640	15		2	16	2	96
201641	16		0	0	0	0
201642	21	0	0	0	0	0
201643	17	0	0	0	0	0
201644	16	0	0	0	0	0
201645	19		0	0	0	0

[ver descrição das variáveis; Início](#)

Município Boa Vista da Aparecida

Figura 9. (TOPO) Série temporal de casos suspeitos de dengue e série temporal de dengue mencionada em rede social; (MEIO) Perfil da temperatura; (BAIXO) histórico do alerta.

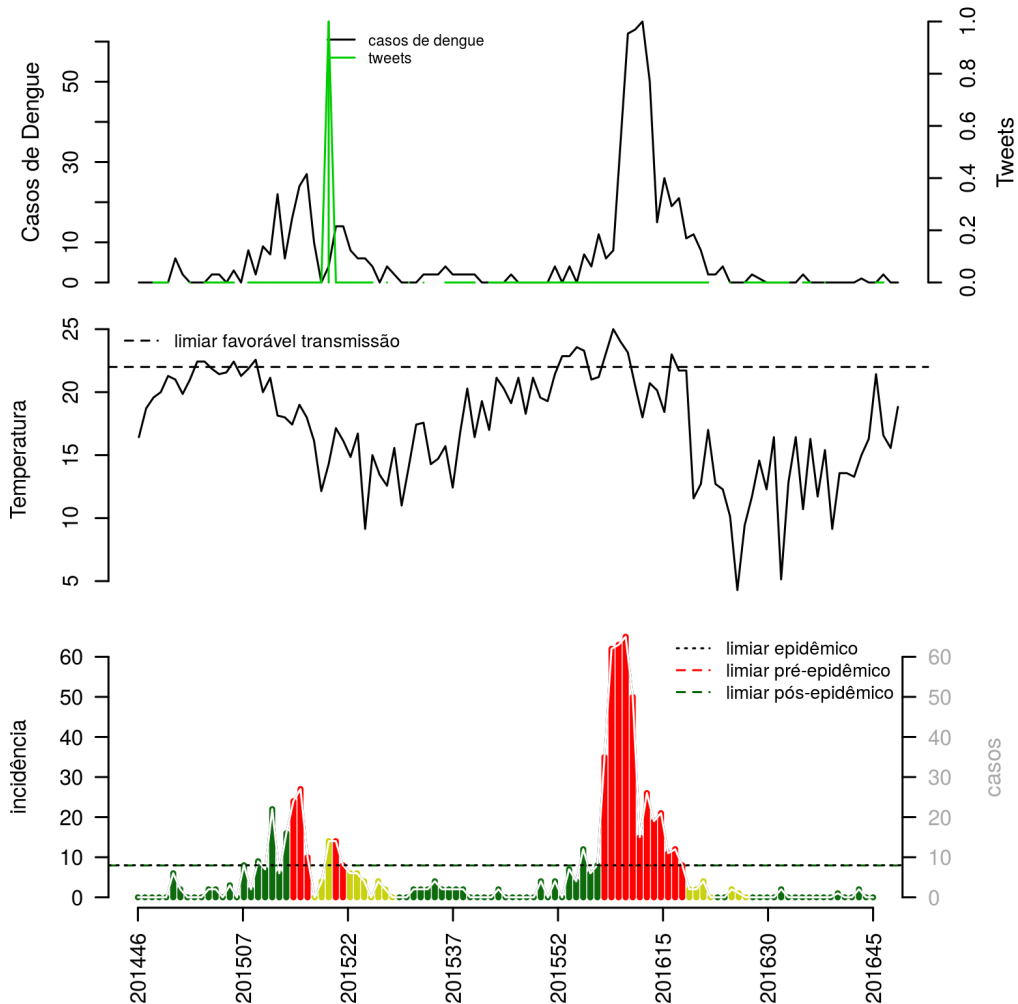


Tabela 11. Resumo das últimas seis semanas epidemiológicas.

SE	temperatura	tweet	casos notif	incidência	incidência max	pr(aumento)
201640	15		1	13	1	94
201641	16		0	0	0	0
201642	21	0	0	0	0	0
201643	17	0	2	25	2	91
201644	16		0	0	0	0
201645	19		0	0	0	0

[ver descrição das variáveis; Início](#)

Município Braganey

Figura 10. (TOPO) Série temporal de casos suspeitos de dengue e série temporal de dengue mencionada em rede social; (MEIO) Perfil da temperatura; (BAIXO) histórico do alerta.

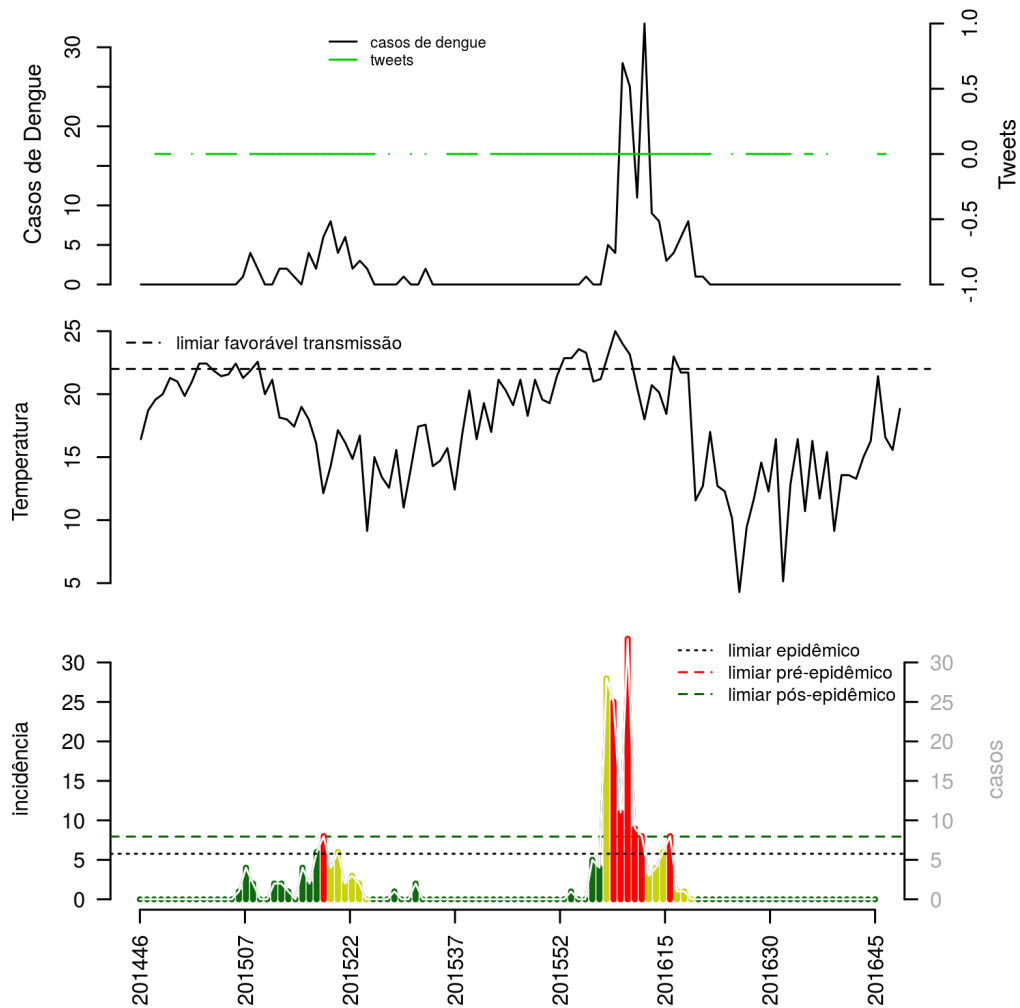


Tabela 12. Resumo das últimas seis semanas epidemiológicas.

SE	temperatura	tweet	casos notif	incidência	incidência max	pr(aumento)
201640	15		0	0	0	0
201641	16		0	0	0	0
201642	21	0	0	0	0	0
201643	17	0	0	0	0	0
201644	16		0	0	0	0
201645	19		0	0	0	0

[ver descrição das variáveis; Início](#)

Município Cafelândia

Figura 11. (TOPO) Série temporal de casos suspeitos de dengue e série temporal de dengue mencionada em rede social; (MEIO) Perfil da temperatura; (BAIXO) histórico do alerta.

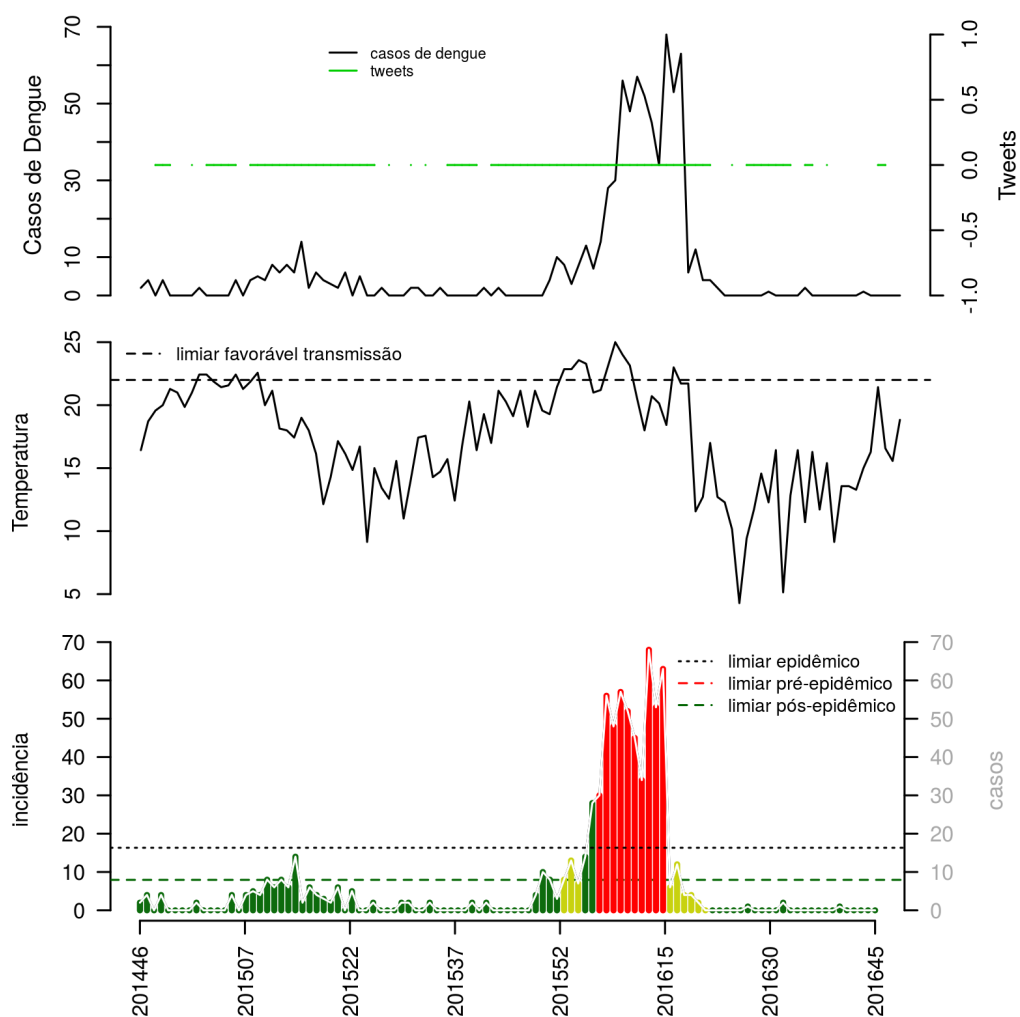


Tabela 13. Resumo das últimas seis semanas epidemiológicas.

SE	temperatura	tweet	casos notif	incidência	incidência max	pr(aumento)
201640	15		1	6	1	94
201641	16		0	0	0	0
201642	21	0	0	0	0	0
201643	17	0	0	0	0	0
201644	16		0	0	0	0
201645	19		0	0	0	0

[ver descrição das variáveis; Início](#)

Município Campo Bonito

Figura 12. (TOPO) Série temporal de casos suspeitos de dengue e série temporal de dengue mencionada em rede social; (MEIO) Perfil da temperatura; (BAIXO) histórico do alerta.

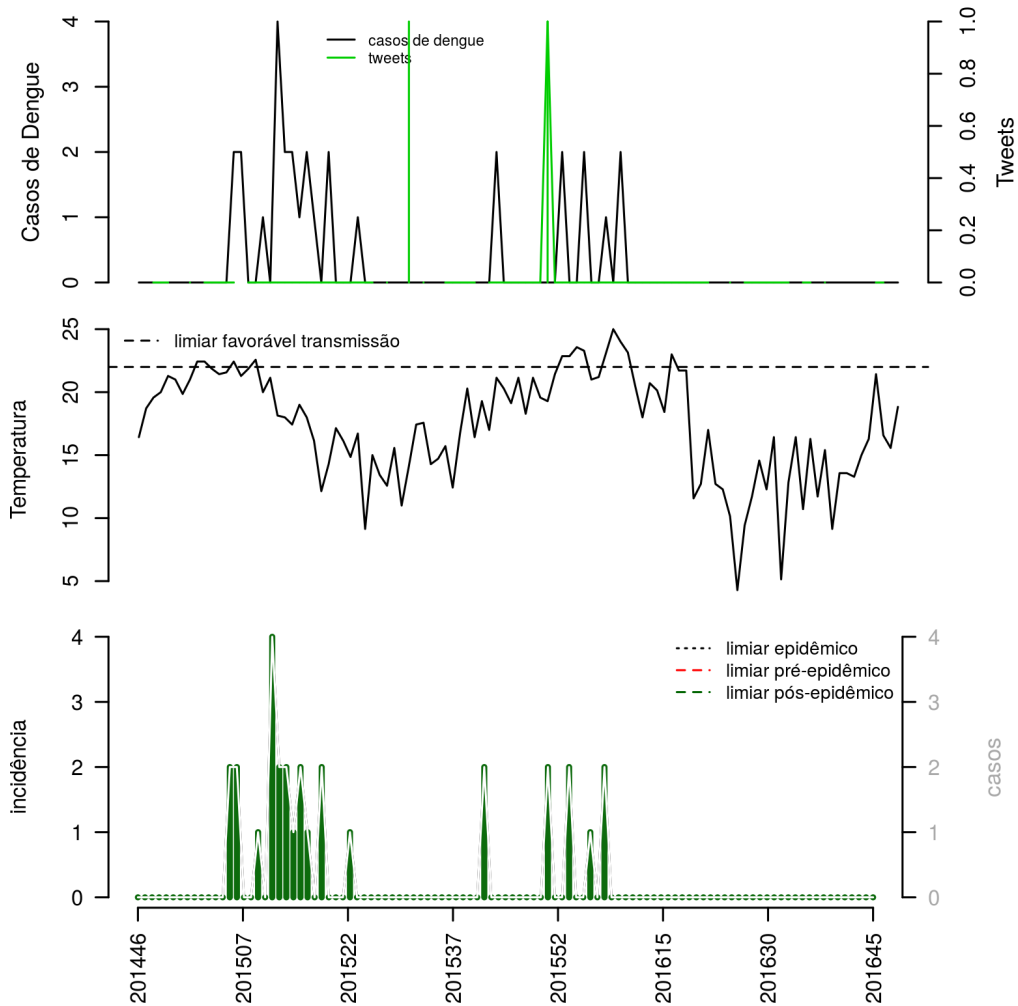


Tabela 14. Resumo das últimas seis semanas epidemiológicas.

SE	temperatura	tweet	casos notif	incidência	incidência max	pr(aumento)
201640	15		0	0	0	0
201641	16		0	0	0	0
201642	21	0	0	0	0	0
201643	17	0	0	0	0	0
201644	16		0	0	0	0
201645	19		0	0	0	0

[ver descrição das variáveis; Início](#)

Município Capitão Leônidas Marques

Figura 13. (TOPO) Série temporal de casos suspeitos de dengue e série temporal de dengue mencionada em rede social; (MEIO) Perfil da temperatura; (BAIXO) histórico do alerta.

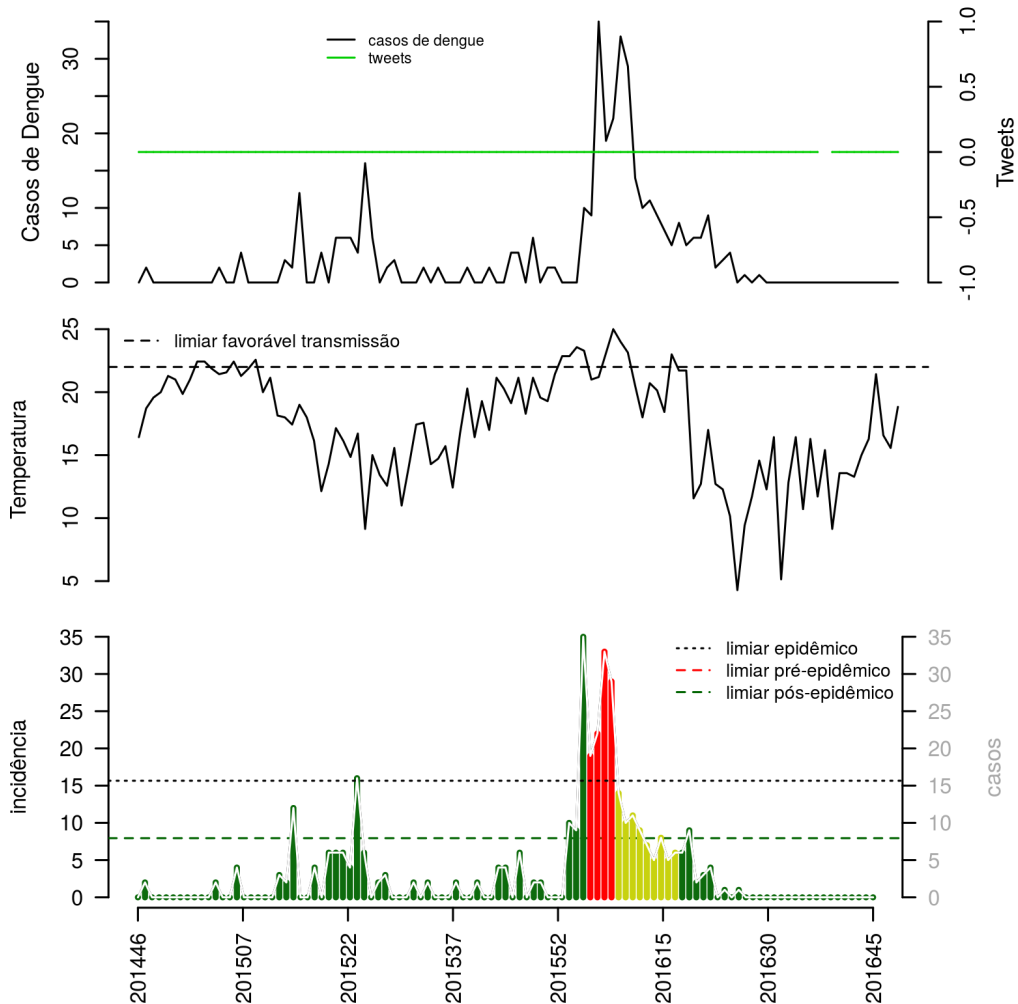


Tabela 15. Resumo das últimas seis semanas epidemiológicas.

SE	temperatura	tweet	casos notif	incidência	incidência max	pr(aumento)
201640	15	0	0	0	0	0
201641	16	0	0	0	0	0
201642	21	0	0	0	0	0
201643	17	0	0	0	0	0
201644	16	0	0	0	0	0
201645	19	0	0	0	0	0

[ver descrição das variáveis; Início](#)

Município Cascavel

Figura 14. (TOPO) Série temporal de casos suspeitos de dengue e série temporal de dengue mencionada em rede social; (MEIO) Perfil da temperatura; (BAIXO) histórico do alerta.

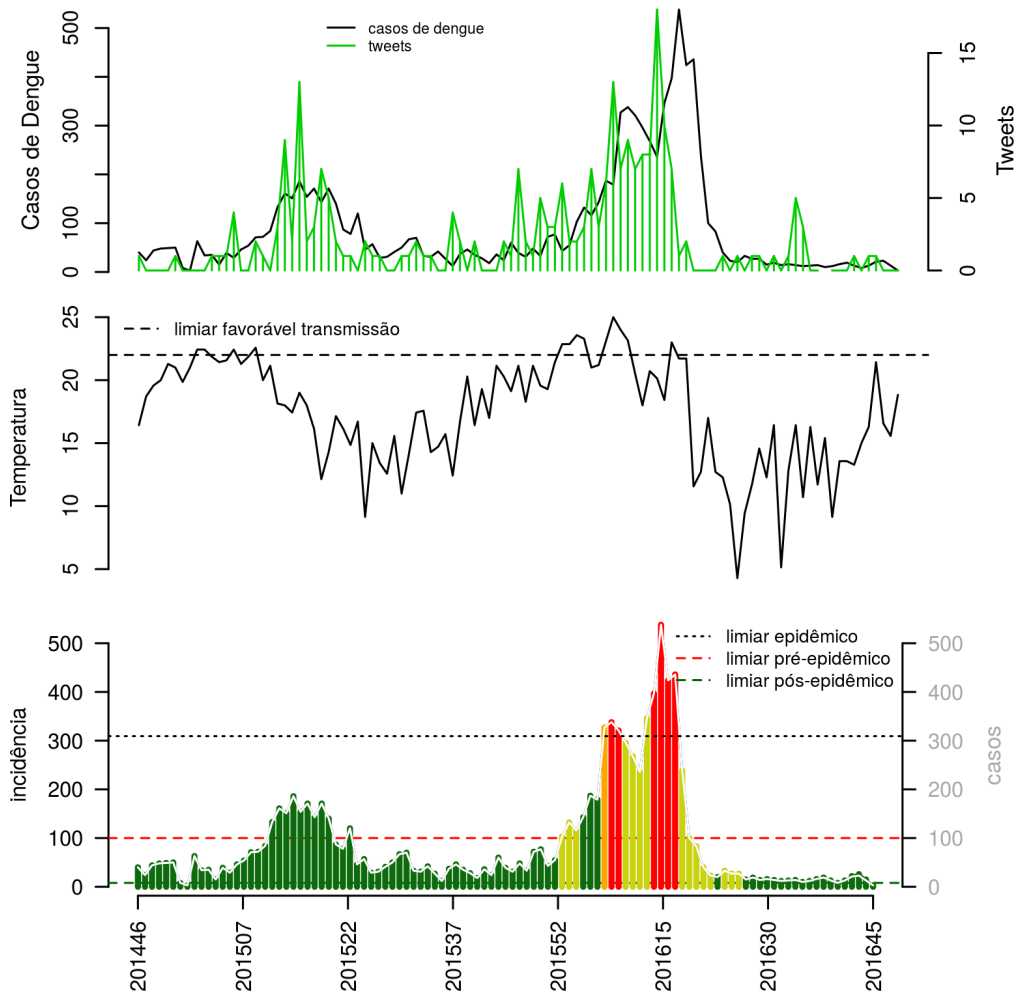


Tabela 16. Resumo das últimas seis semanas epidemiológicas.

SE	temperatura	tweet	casos notif	incidência	incidência max	pr(aumento)
201640	15	0	8	3	8	7
201641	16	1	13	4	13	48
201642	21	1	21	7	23	95
201643	17	0	23	8	26	96
201644	16	0	13	5	16	26
201645	19	0	3	1	4	0

[ver descrição das variáveis; Início](#)

Município Catanduvás

Figura 15. (TOPO) Série temporal de casos suspeitos de dengue e série temporal de dengue mencionada em rede social; (MEIO) Perfil da temperatura; (BAIXO) histórico do alerta.

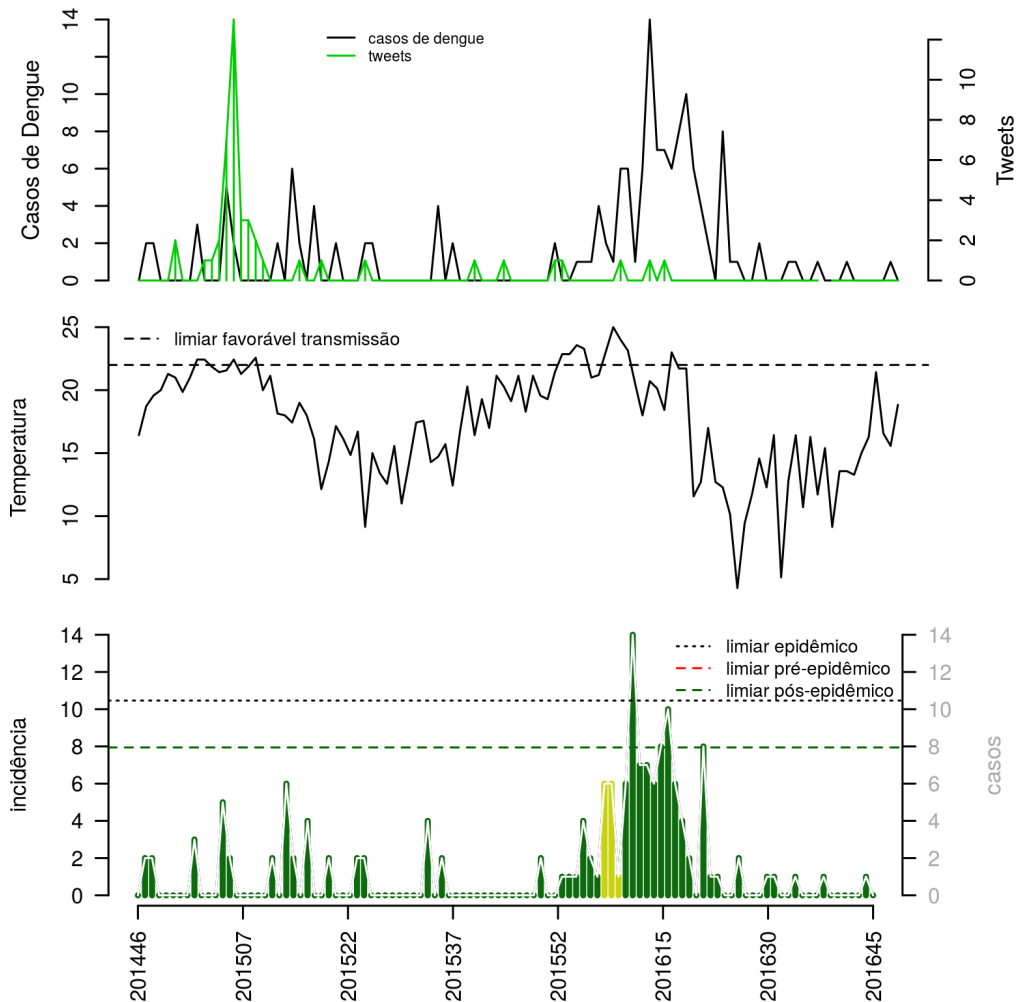


Tabela 17. Resumo das últimas seis semanas epidemiológicas.

SE	temperatura	tweet	casos notif	incidência	incidência max	pr(aumento)
201640	15	0	0	0	0	0
201641	16	0	0	0	0	0
201642	21	0	0	0	0	0
201643	17	0	0	0	0	0
201644	16	0	1	10	1	94
201645	19	0	0	0	0	0

[ver descrição das variáveis; Início](#)

Município Diamante do Sul

Figura 16. (TOPO) Série temporal de casos suspeitos de dengue e série temporal de dengue mencionada em rede social; (MEIO) Perfil da temperatura; (BAIXO) histórico do alerta.

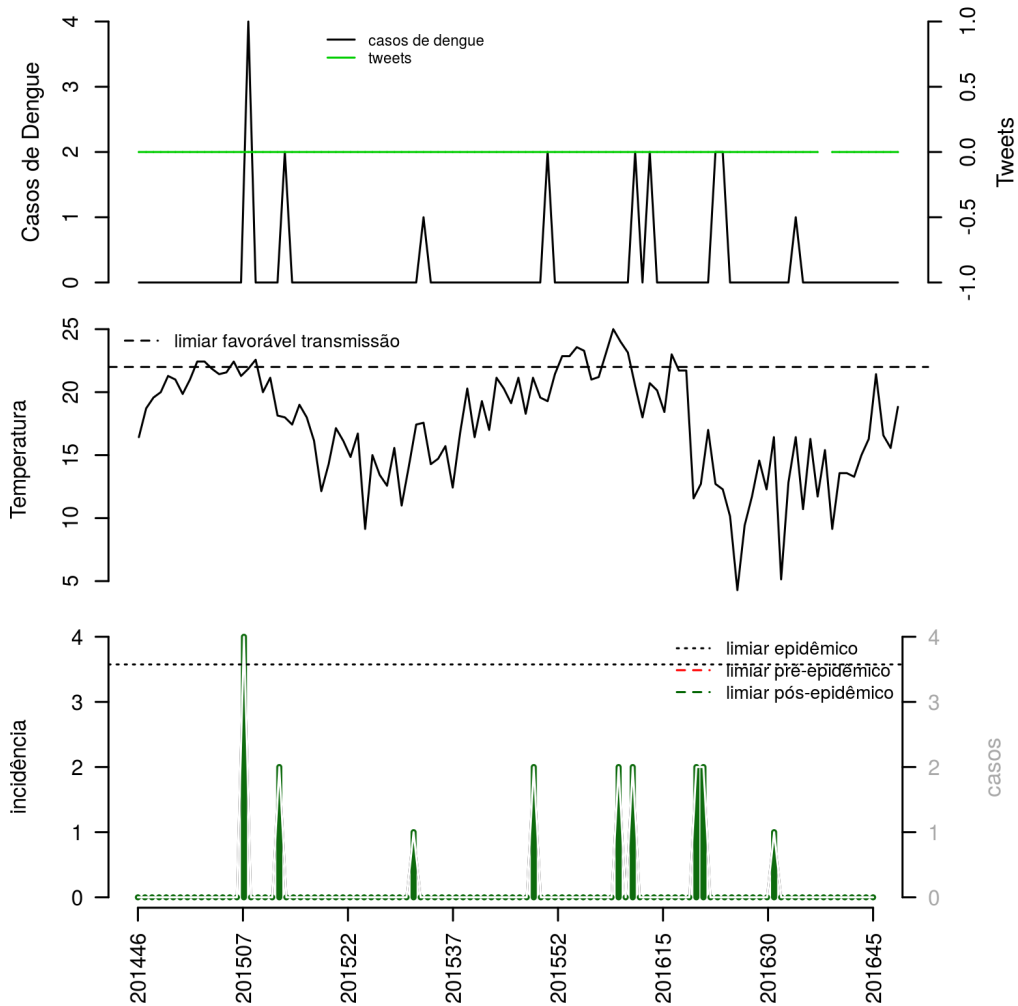


Tabela 18. Resumo das últimas seis semanas epidemiológicas.

SE	temperatura	tweet	casos notif	incidência	incidência max	pr(aumento)
201640	15	0	0	0	0	0
201641	16	0	0	0	0	0
201642	21	0	0	0	0	0
201643	17	0	0	0	0	0
201644	16	0	0	0	0	0
201645	19	0	0	0	0	0

[ver descrição das variáveis; Início](#)

Município Espigão Alto do Iguaçu

Figura 17. (TOPO) Série temporal de casos suspeitos de dengue e série temporal de dengue mencionada em rede social; (MEIO) Perfil da temperatura; (BAIXO) histórico do alerta.

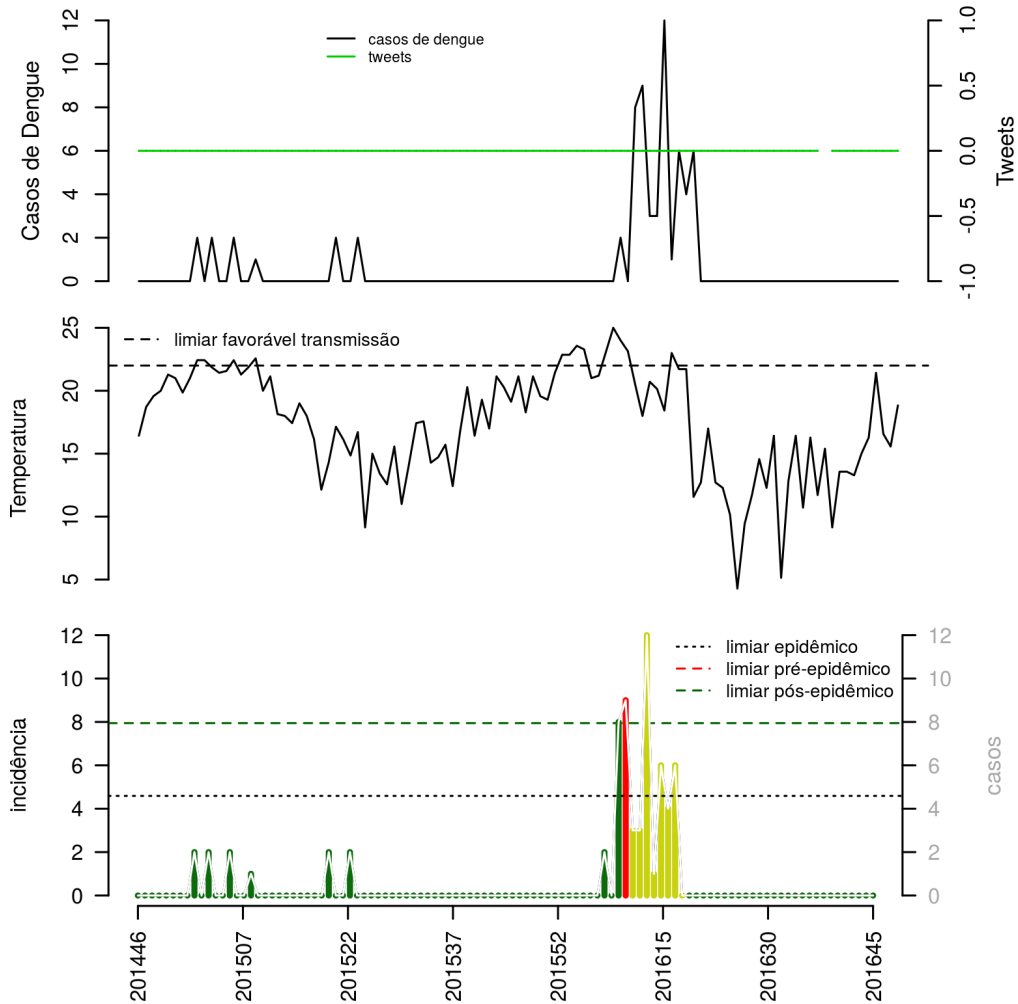


Tabela 19. Resumo das últimas seis semanas epidemiológicas.

SE	temperatura	tweet	casos notif	incidência	incidência max	pr(aumento)
201640	15	0	0	0	0	0
201641	16	0	0	0	0	0
201642	21	0	0	0	0	0
201643	17	0	0	0	0	0
201644	16	0	0	0	0	0
201645	19	0	0	0	0	0

[ver descrição das variáveis; Início](#)

Município Guaraniáçu

Figura 18. (TOPO) Série temporal de casos suspeitos de dengue e série temporal de dengue mencionada em rede social; (MEIO) Perfil da temperatura; (BAIXO) histórico do alerta.

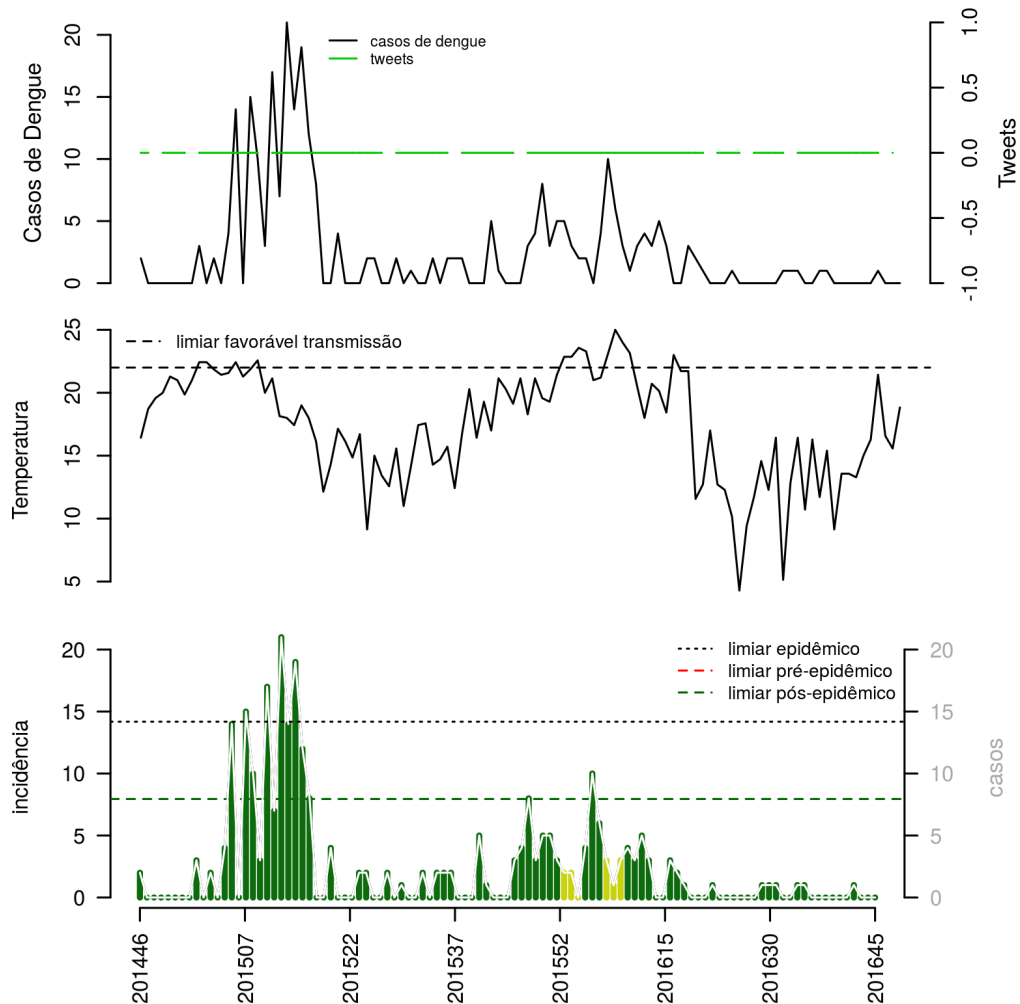


Tabela 20. Resumo das últimas seis semanas epidemiológicas.

SE	temperatura	tweet	casos notif	incidência	incidência max	pr(aumento)
201640	15	0	0	0	0	0
201641	16	0	0	0	0	0
201642	21	0	1	7	1	94
201643	17		0	0	0	0
201644	16	0	0	0	0	0
201645	19		0	0	0	0

[ver descrição das variáveis; Início](#)

Município Ibema

Figura 19. (TOPO) Série temporal de casos suspeitos de dengue e série temporal de dengue mencionada em rede social; (MEIO) Perfil da temperatura; (BAIXO) histórico do alerta.

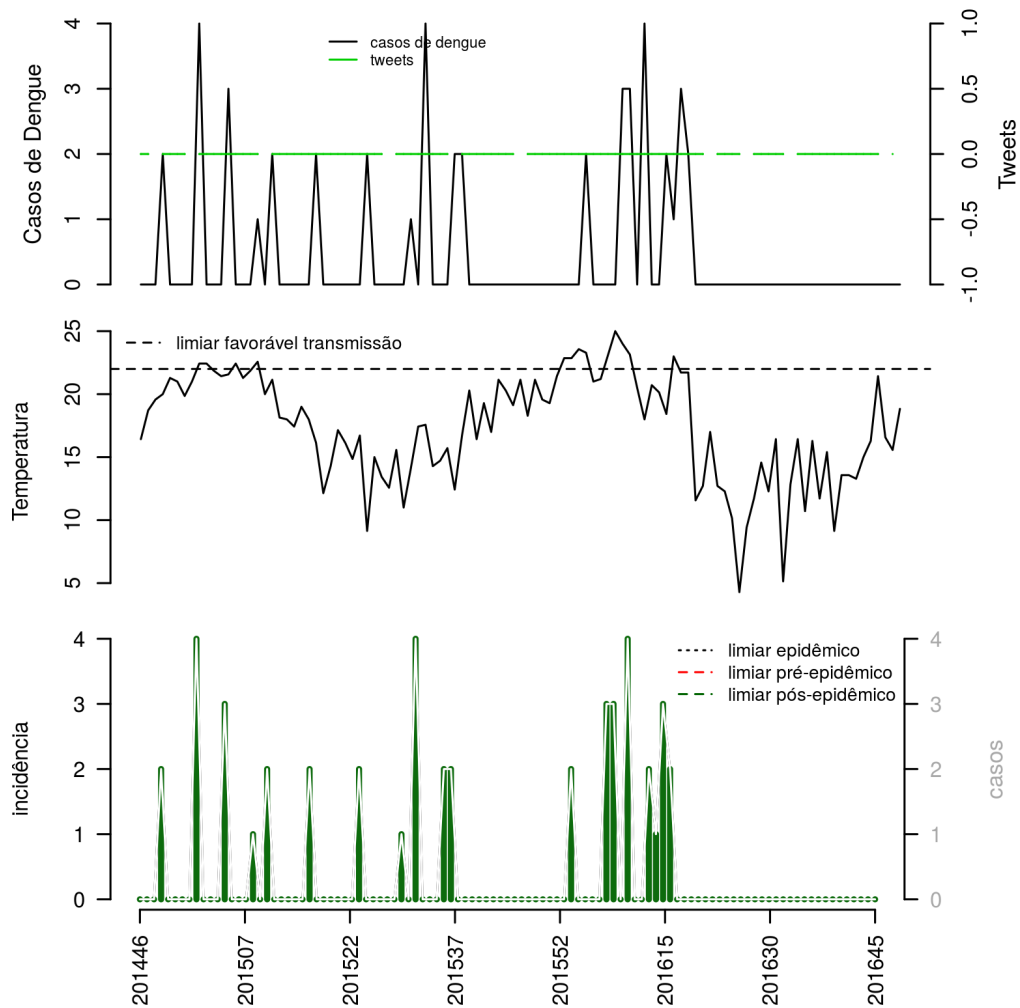


Tabela 21. Resumo das últimas seis semanas epidemiológicas.

SE	temperatura	tweet	casos notif	incidência	incidência max	pr(aumento)
201640	15	0	0	0	0	0
201641	16	0	0	0	0	0
201642	21	0	0	0	0	0
201643	17	0	0	0	0	0
201644	16	0	0	0	0	0
201645	19	0	0	0	0	0

[ver descrição das variáveis; Início](#)

Município Jesuítas

Figura 20. (TOPO) Série temporal de casos suspeitos de dengue e série temporal de dengue mencionada em rede social; (MEIO) Perfil da temperatura; (BAIXO) histórico do alerta.

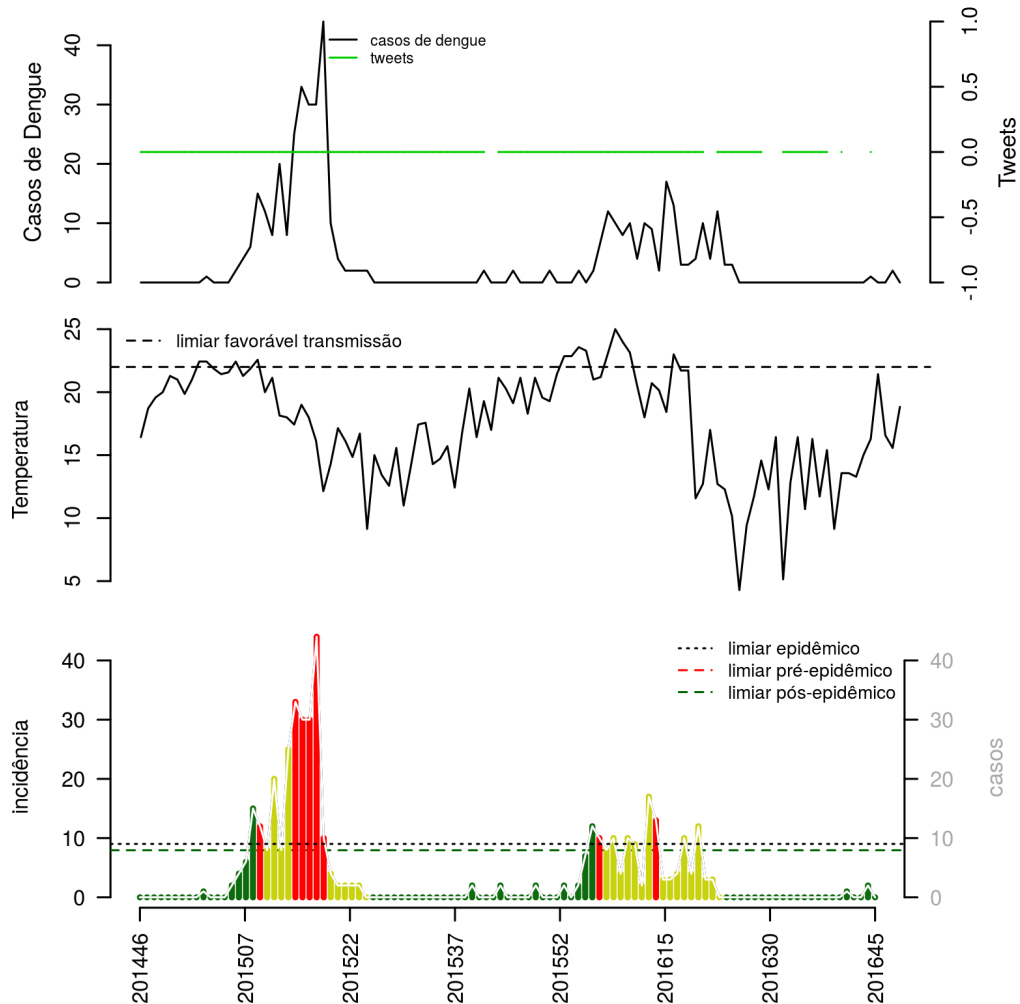


Tabela 22. Resumo das últimas seis semanas epidemiológicas.

SE	temperatura	tweet	casos notif	incidência	incidência max	pr(aumento)
201640	15		0	0	0	0
201641	16	0	1	11	1	94
201642	21		0	0	0	0
201643	17		0	0	0	0
201644	16		2	22	2	91
201645	19		0	0	0	0

[ver descrição das variáveis; Início](#)

Município Lindoeste

Figura 21. (TOPO) Série temporal de casos suspeitos de dengue e série temporal de dengue mencionada em rede social; (MEIO) Perfil da temperatura; (BAIXO) histórico do alerta.

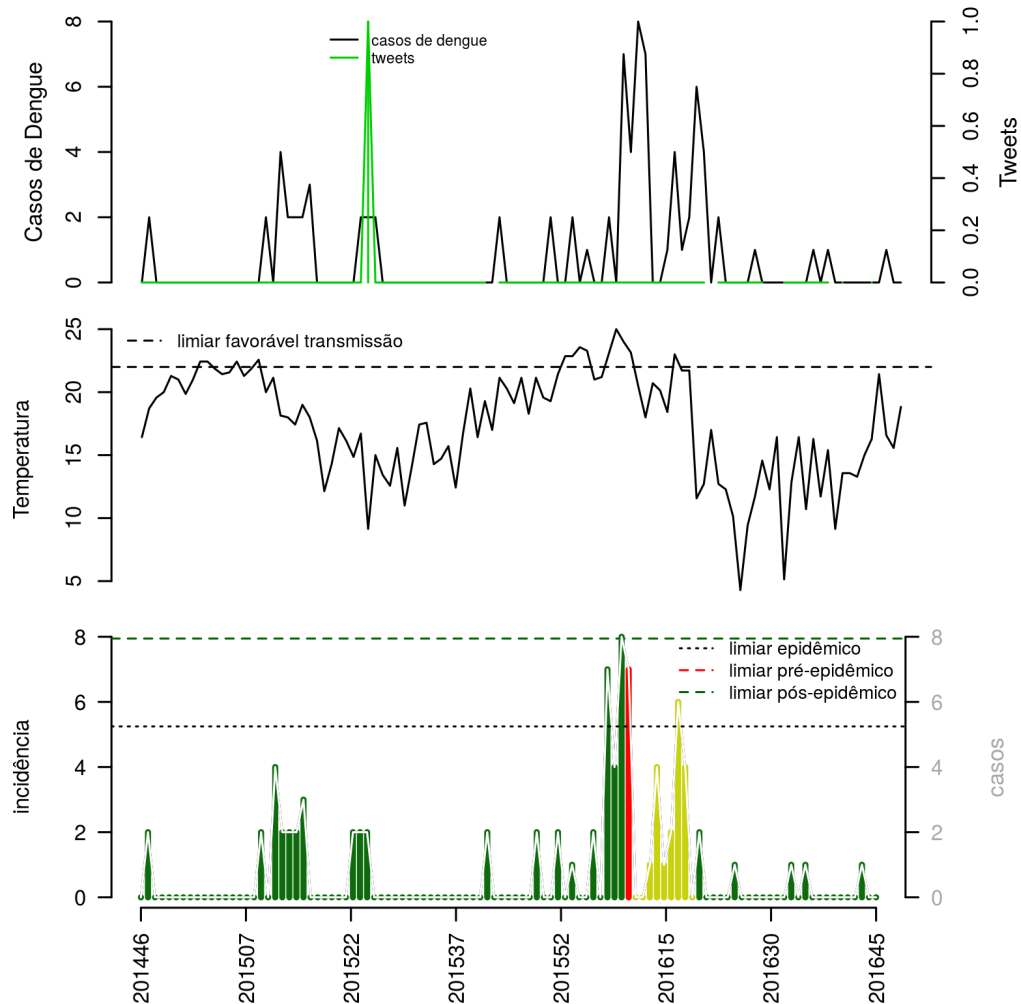


Tabela 23. Resumo das últimas seis semanas epidemiológicas.

SE	temperatura	tweet	casos notif	incidência	incidência max	pr(aumento)
201640	15		0	0	0	0
201641	16	0	0	0	0	0
201642	21		0	0	0	0
201643	17		1	19	1	94
201644	16		0	0	0	0
201645	19		0	0	0	0

[ver descrição das variáveis; Início](#)

Município Quedas do Iguaçu

Figura 22. (TOPO) Série temporal de casos suspeitos de dengue e série temporal de dengue mencionada em rede social; (MEIO) Perfil da temperatura; (BAIXO) histórico do alerta.

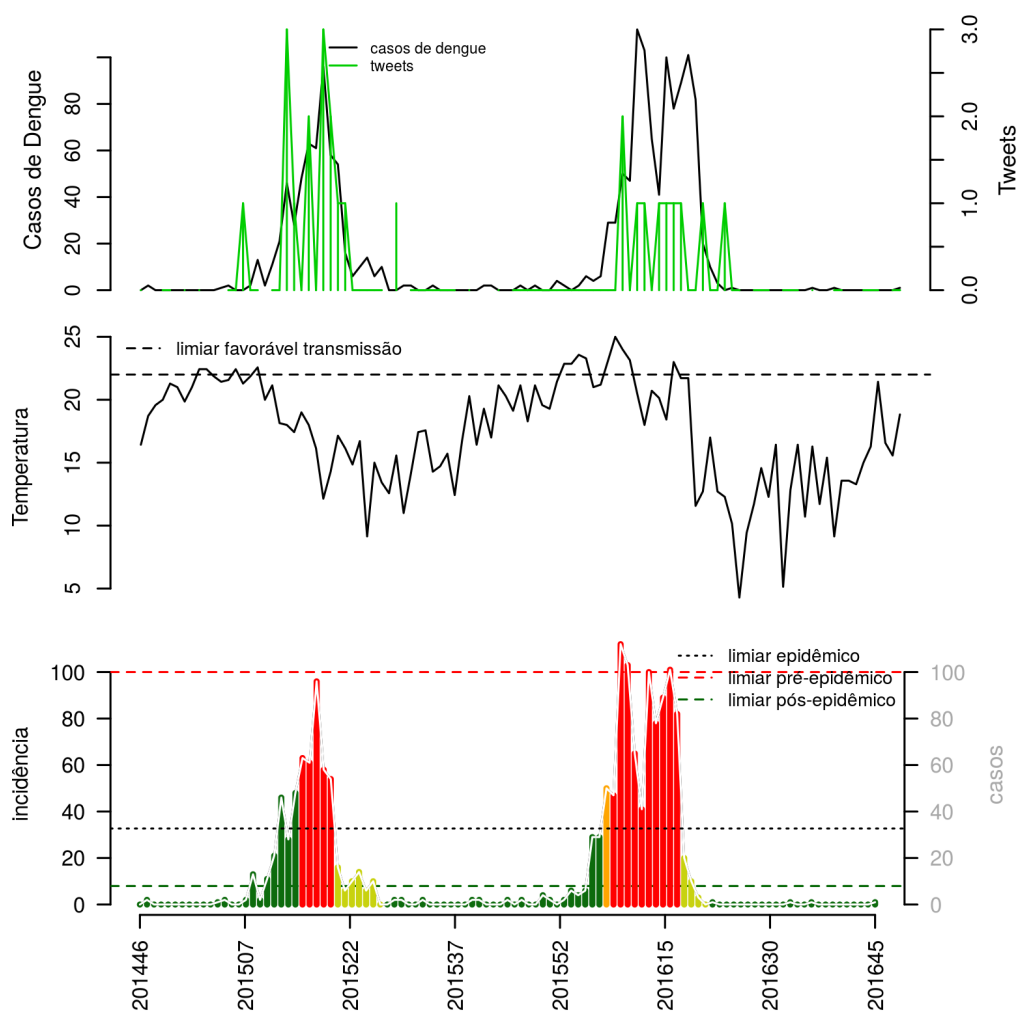


Tabela 24. Resumo das últimas seis semanas epidemiológicas.

SE	temperatura	tweet	casos notif	incidência	incidência max	pr(aumento)
201640	15	0	0	0	0	0
201641	16	0	0	0	0	0
201642	21	0	0	0	0	0
201643	17		0	0	0	0
201644	16	0	0	0	0	0
201645	19	0	1	3	1	94

[ver descrição das variáveis; Início](#)

Município Santa Lúcia

Figura 23. (TOPO) Série temporal de casos suspeitos de dengue e série temporal de dengue mencionada em rede social; (MEIO) Perfil da temperatura; (BAIXO) histórico do alerta.

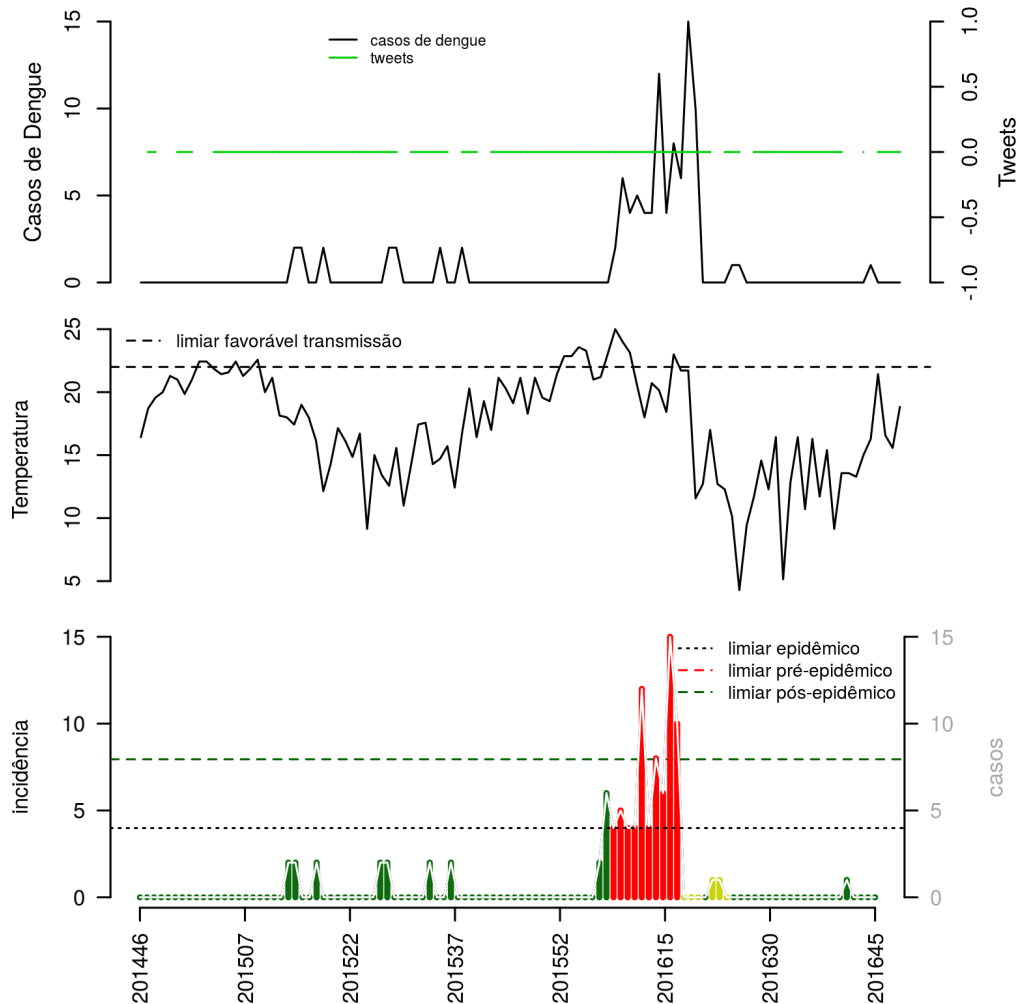


Tabela 25. Resumo das últimas seis semanas epidemiológicas.

SE	temperatura	tweet	casos notif	incidência	incidência max	pr(aumento)
201640	15	0	0	0	0	0
201641	16		1	25	1	94
201642	21	0	0	0	0	0
201643	17	0	0	0	0	0
201644	16	0	0	0	0	0
201645	19	0	0	0	0	0

[ver descrição das variáveis; Incício](#)

Município Vera Cruz do Oeste

Figura 24. (TOPO) Série temporal de casos suspeitos de dengue e série temporal de dengue mencionada em rede social; (MEIO) Perfil da temperatura; (BAIXO) histórico do alerta.

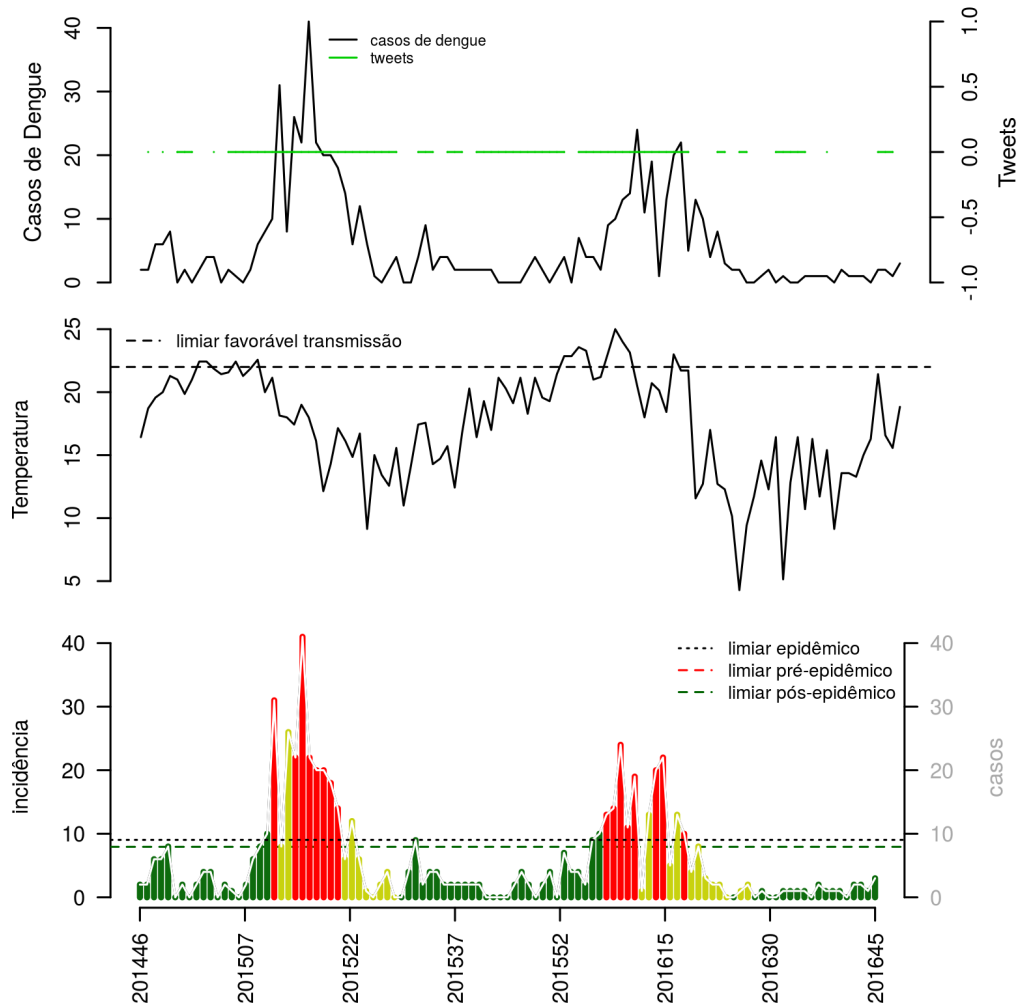


Tabela 26. Resumo das últimas seis semanas epidemiológicas.

SE	temperatura	tweet	casos notif	incidência	incidência max	pr(aumento)
201640	15		1	11	1	45
201641	16		0	0	0	0
201642	21	0	2	22	2	79
201643	17	0	2	22	2	76
201644	16	0	1	11	1	40
201645	19		3	33	4	76

[ver descrição das variáveis; Início](#)

Município Anahy

Figura 25. (TOPO) Série temporal de casos suspeitos de dengue e série temporal de dengue mencionada em rede social; (MEIO) Perfil da temperatura; (BAIXO) histórico do alerta.

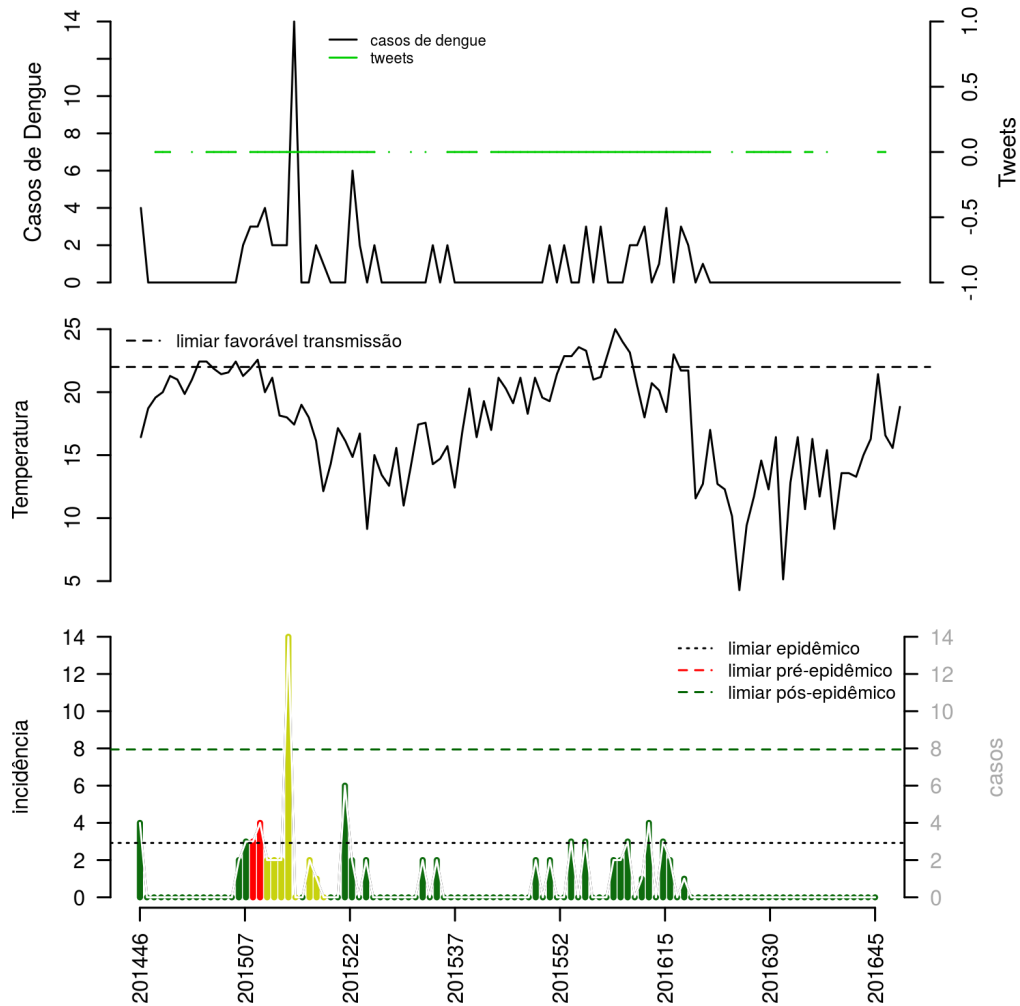


Tabela 27. Resumo das últimas seis semanas epidemiológicas.

SE	temperatura	tweet	casos notif	incidência	incidência max	pr(aumento)
201640	15		0	0	0	0
201641	16		0	0	0	0
201642	21	0	0	0	0	0
201643	17	0	0	0	0	0
201644	16		0	0	0	0
201645	19		0	0	0	0

[ver descrição das variáveis; Início](#)

Lista das variáveis apresentadas nas tabelas:

SE semana epidemiológica

tweet número de tweets indicativos de casos de dengue na cidade

temperatura média das temperaturas mínimas da semana

casos notif casos notificados de dengue

casos preditos número de casos estimados após correção pelo atraso de notificação

ICmin número mínimo de casos estimados (IC 95%)

ICmax número máximo de casos estimados (IC 95%)

Rt número reprodutivo efetivo (> 1 indica aumento de casos transmissão)

p(Rt1) probabilidade do número reprodutivo ser maior que 1 (> 0.95 indica aumento significativo de casos)

inc incidência por 100.000 habitantes

Nível cor do alerta (verde, amarelo, laranja, vermelho)

Notas

- Os dados do sinan mais recentes ainda não foram totalmente digitados. Estimamos o número esperado de casos notificados considerando o tempo até os casos serem digitados.
- Os dados de tweets são gerados pelo Observatório de Dengue (UFMG). Os tweets são processados para exclusão de informes e outros temas relacionados a dengue.
- Algumas vezes, os casos da última semana ainda não estão disponíveis, nesse caso, usa-se uma estimativa com base na tendência de variação da série.

Créditos

Este é um projeto desenvolvido com apoio da SVS/MS em parceria com:

- Programa de Computação Científica, Fundação Oswaldo Cruz, Rio de Janeiro.
- Escola de Matemática Aplicada, Fundação Getúlio Vargas.
- Secretarias do Estado e Município do Rio de Janeiro.
- Observatório de Dengue da UFMG
- Secretaria Estadual de Saúde do Paraná.

[Início](#)

Para mais detalhes sobre o sistema de alerta InfoDengue, consultar: <http://info.dengue.mat.br>

Contato: alerta_dengue@fiocruz.br