

## R.S. Cascavel

### Boletim Semanal

Semana 11 de 2017

- [O Estado](#)
- [A Regional](#)

#### Os Municípios

- [Céu Azul](#)
- [Corbélia](#)
- [Formosa do Oeste](#)
- [Iguatu](#)
- [Iracema do Oeste](#)
- [Nova Aurora](#)
- [Santa Tereza do Oeste](#)
- [Três Barras do Paraná](#)
- [Boa Vista da Aparecida](#)
- [Braganey](#)
- [Cafelândia](#)
- [Campo Bonito](#)
- [Capitão Leônidas Marques](#)
- [Cascavel](#)
- [Catanduvas](#)
- [Diamante do Sul](#)
- [Espigão Alto do Iguaçu](#)
- [Guaraniaçu](#)
- [Ibema](#)
- [Jesuítas](#)
- [Lindoeste](#)
- [Quedas do Iguaçu](#)
- [Santa Lúcia](#)
- [Vera Cruz do Oeste](#)
- [Anahy](#)

[Variáveis nas Tabelas](#)

[Notas](#)

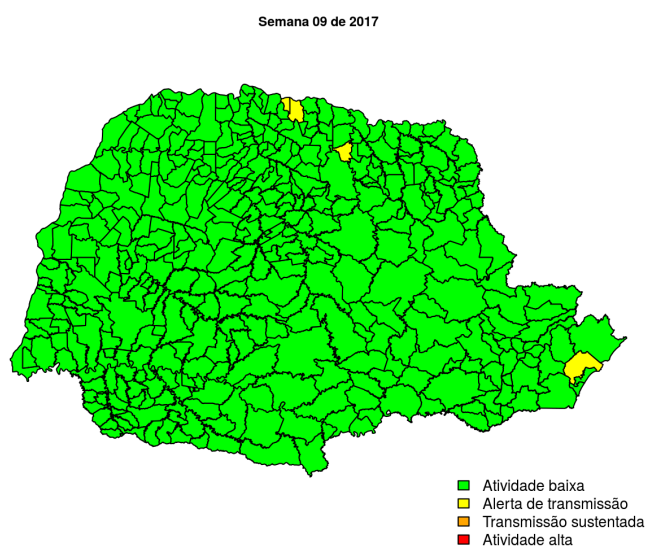
[Créditos](#)

#### Contato

[alerta\\_dengue@fiocruz.br](mailto:alerta_dengue@fiocruz.br)

## Situação da Dengue no Estado do Paraná

Desde o início do ano, 7823 casos foram registrados no estado, sendo 539 na última semana. A figura abaixo mostra as condições de transmissão em cada município na semana epidemiológica 9-2017.



Dos 399 municípios, 395 encontram-se em nível verde, 4 em nível amarelo, 0 em nível laranja e 0 em nível vermelho. Para informações mais atualizadas e ter acesso ao mapa interativo do estado e de outras localidades, consultar em [Info Dengue](#).

**Na semana passada:** O estado tinha 6 município(s) em nível amarelo, 0 em laranja e 0 em vermelho.

### O código de Cores

As cores indicam níveis de atenção

**Verde:** temperaturas amenas, baixa incidência de casos.

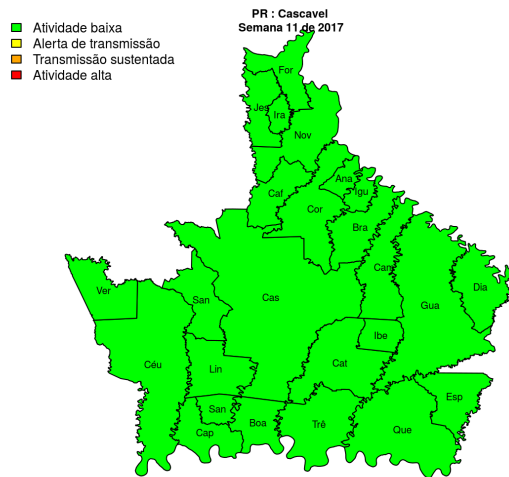
**Amarelo:** temperatura propícia para a população do vetor e transmissão da dengue.

**Laranja:** transmissão aumentada e sustentada de dengue.

**Vermelho:** incidência alta de dengue, acima dos 90% históricos.

# Situação da Dengue na Regional Cascavel

**Figura 1.** Mapa de Alerta da Regional de Saúde



## Municípios

- Céu Azul
- Corbélia
- Formosa do Oeste
- Iguatu
- Iracema do Oeste
- Nova Aurora
- Santa Tereza do Oeste
- Três Barras do Paraná
- Boa Vista da Aparecida
- Braganey
- Cafelândia
- Campo Bonito
- Capitão Leônidas Marques
- Cascavel
- Catanduvas
- Diamante do Sul
- Espigão Alto do Iguaçu
- Guaraniaçu
- Ibema
- Jesuítas
- Lindoeste
- Quedas do Iguaçu
- Santa Lúcia
- Vera Cruz do Oeste
- Anahy

[Início](#)

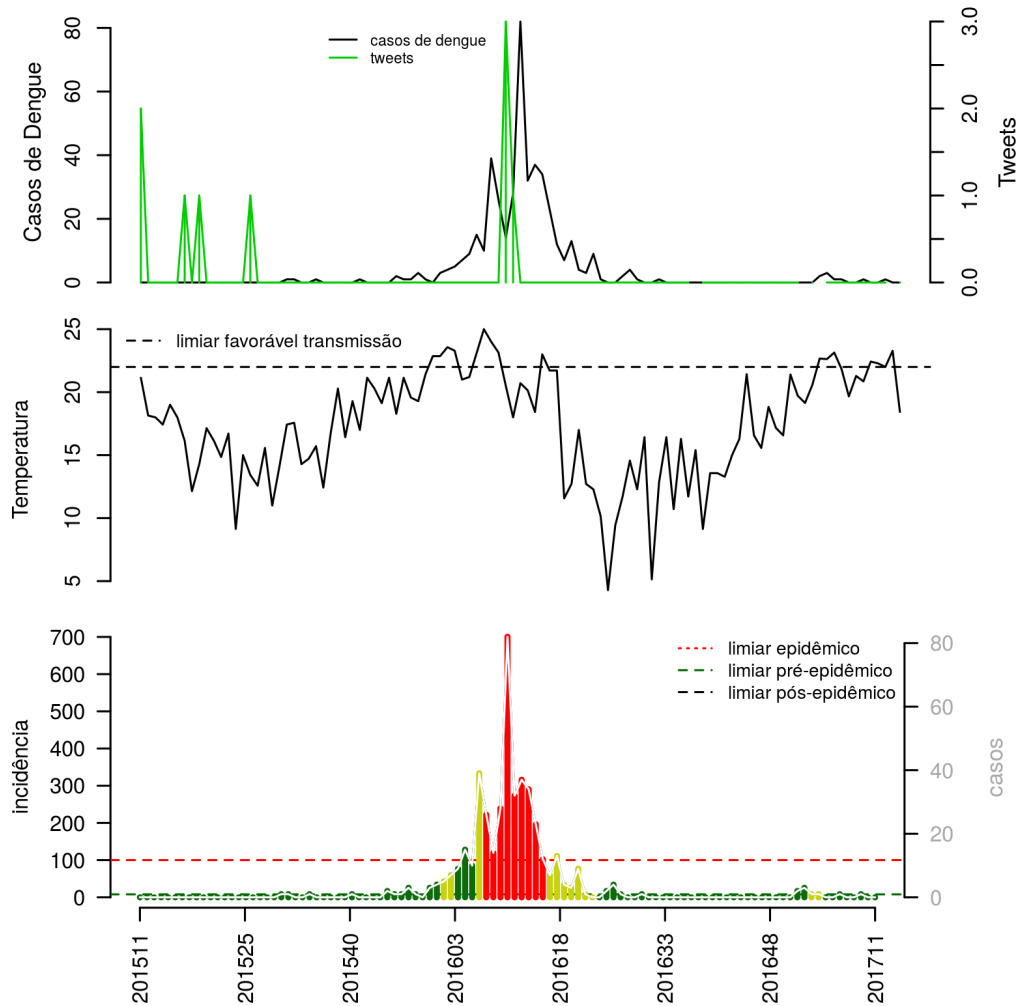
**Tabela 1.** Resumo das últimas seis semanas epidemiológicas na Regional Cascavel

SE	temperatura	tweet	casos notif	casos preditos
201706	20.9	1	34	34
201707	22.4	0	18	18
201708	22.3	1	12	12
201709	22.0	0	15	15
201710	23.3	0	0	0
201711	18.4	0	0	0

[ver descrição das variáveis](#)

## Município Céu Azul

**Figura 2.** (TOPO) Série temporal de casos suspeitos de dengue e série temporal de dengue mencionada em rede social; (MEIO) Perfil da temperatura; (BAIXO) histórico do alerta.



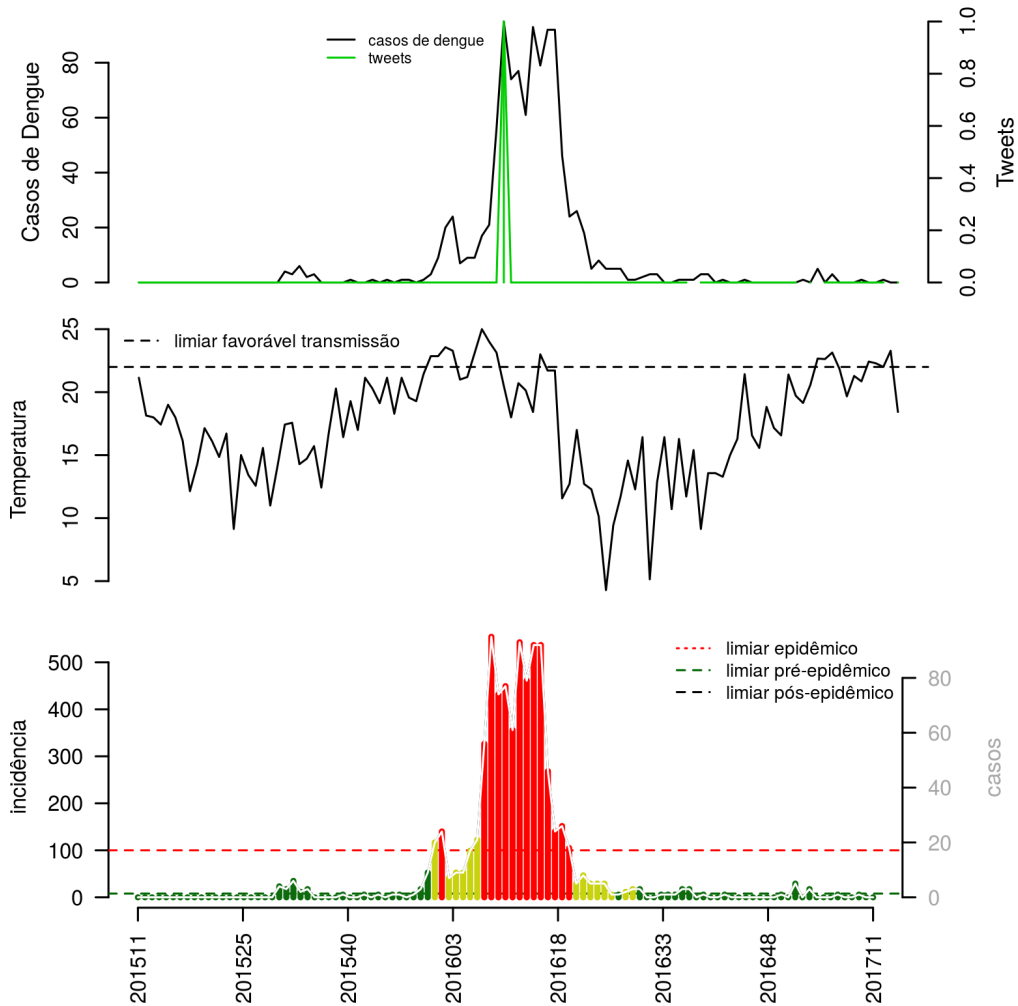
**Tabela 2.** Resumo das últimas seis semanas epidemiológicas.

SE	temperatura	tweet	casos notif	incidência	incidência max	pr(aumento)
201706	21	0	1	9	1	73
201707	22	0	0	0	0	0
201708	22	0	0	0	0	0
201709	22	0	1	9	1	80
201710	23	0	0	0	0	0
201711	18	0	0	0	0	0

[ver descrição das variáveis; Incício](#)

## Município Corbélia

**Figura 3.** (TOPO) Série temporal de casos suspeitos de dengue e série temporal de dengue mencionada em rede social; (MEIO) Perfil da temperatura; (BAIXO) histórico do alerta.



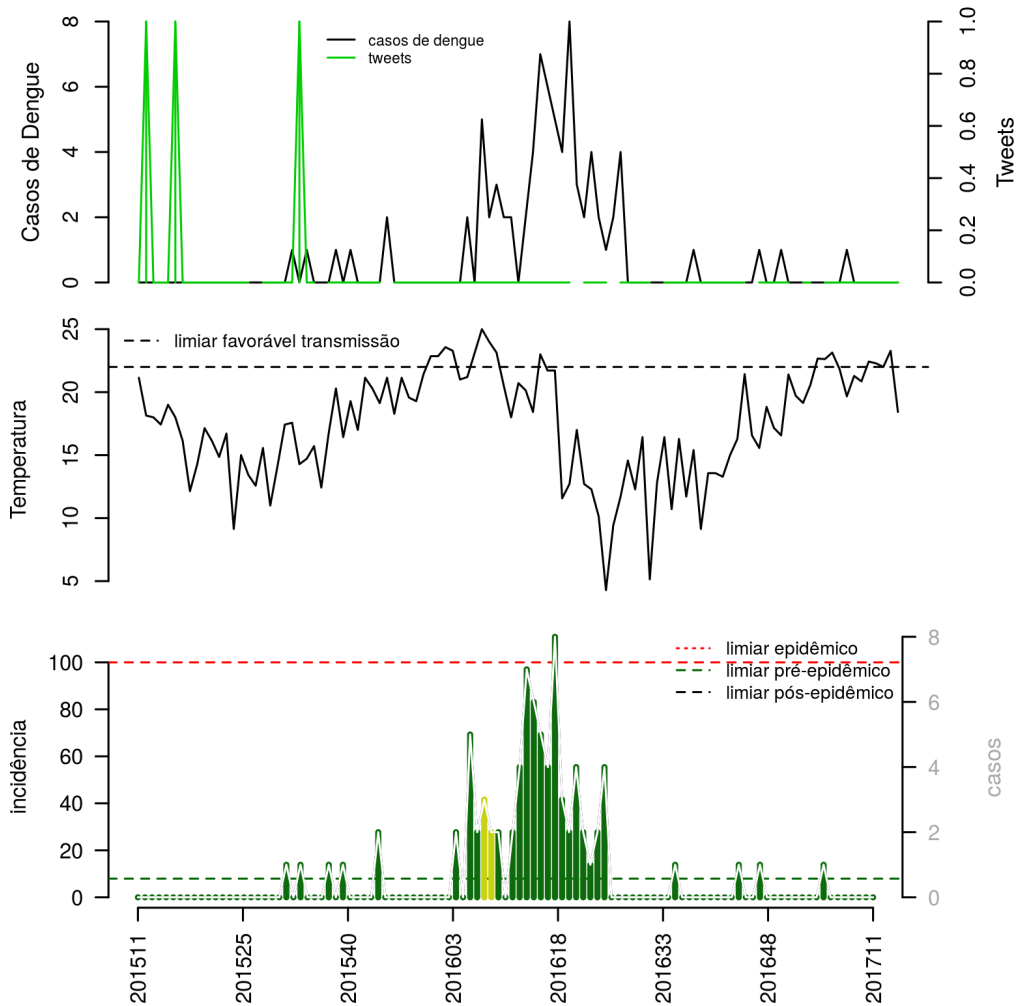
**Tabela 3.** Resumo das últimas seis semanas epidemiológicas.

SE	temperatura	tweet	casos notif	incidência	incidência max	pr(aumento)
201706	21	0	1	6	1	79
201707	22	0	0	0	0	0
201708	22	0	0	0	0	0
201709	22	0	1	6	1	80
201710	23	0	0	0	0	0
201711	18	0	0	0	0	0

[ver descrição das variáveis; Incio](#)

## Município Formosa do Oeste

**Figura 4.** (TOPO) Série temporal de casos suspeitos de dengue e série temporal de dengue mencionada em rede social; (MEIO) Perfil da temperatura; (BAIXO) histórico do alerta.



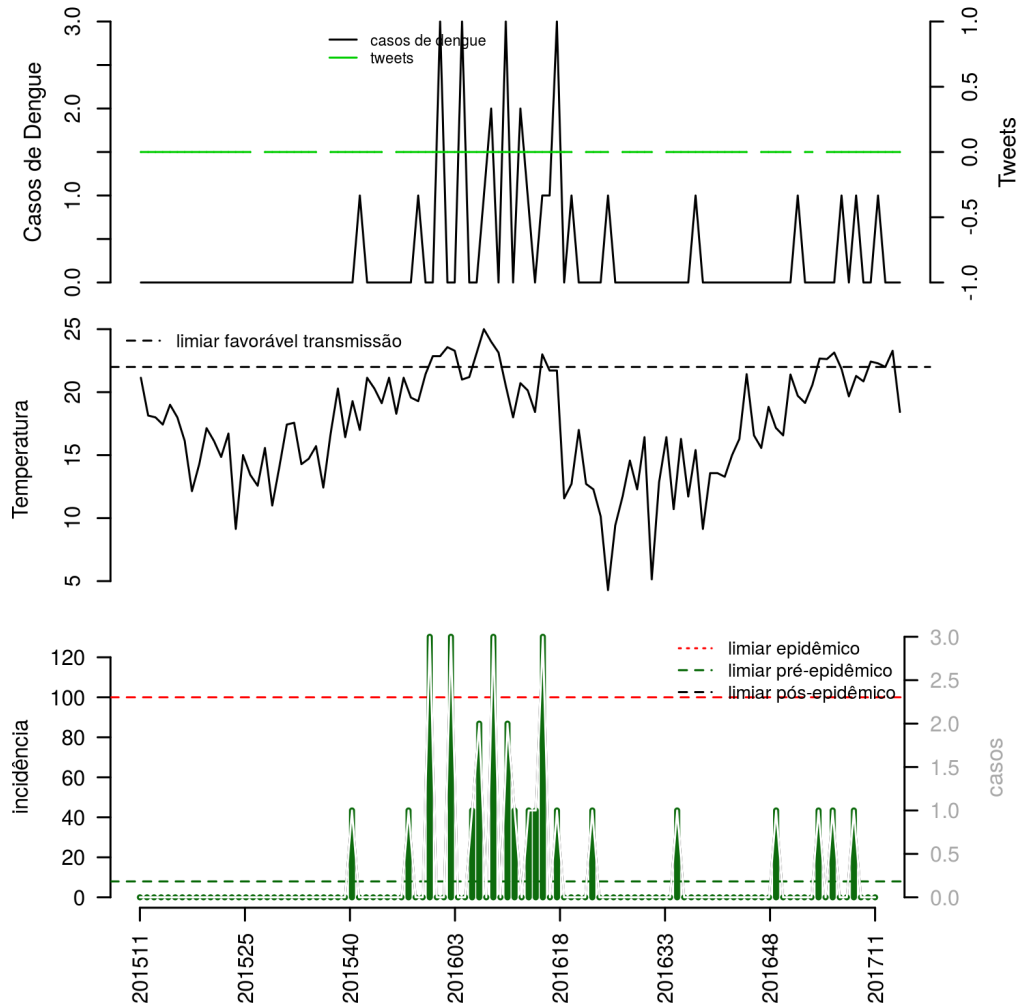
**Tabela 4.** Resumo das últimas seis semanas epidemiológicas.

SE	temperatura	tweet	casos notif	incidência	incidência max	pr(aumento)
201706	21	0	0	0	0	0
201707	22	0	0	0	0	0
201708	22	0	0	0	0	0
201709	22	0	0	0	0	0
201710	23	0	0	0	0	0
201711	18	0	0	0	0	0

[ver descrição das variáveis; Incício](#)

## Município Iguatu

**Figura 5.** (TOPO) Série temporal de casos suspeitos de dengue e série temporal de dengue mencionada em rede social; (MEIO) Perfil da temperatura; (BAIXO) histórico do alerta.



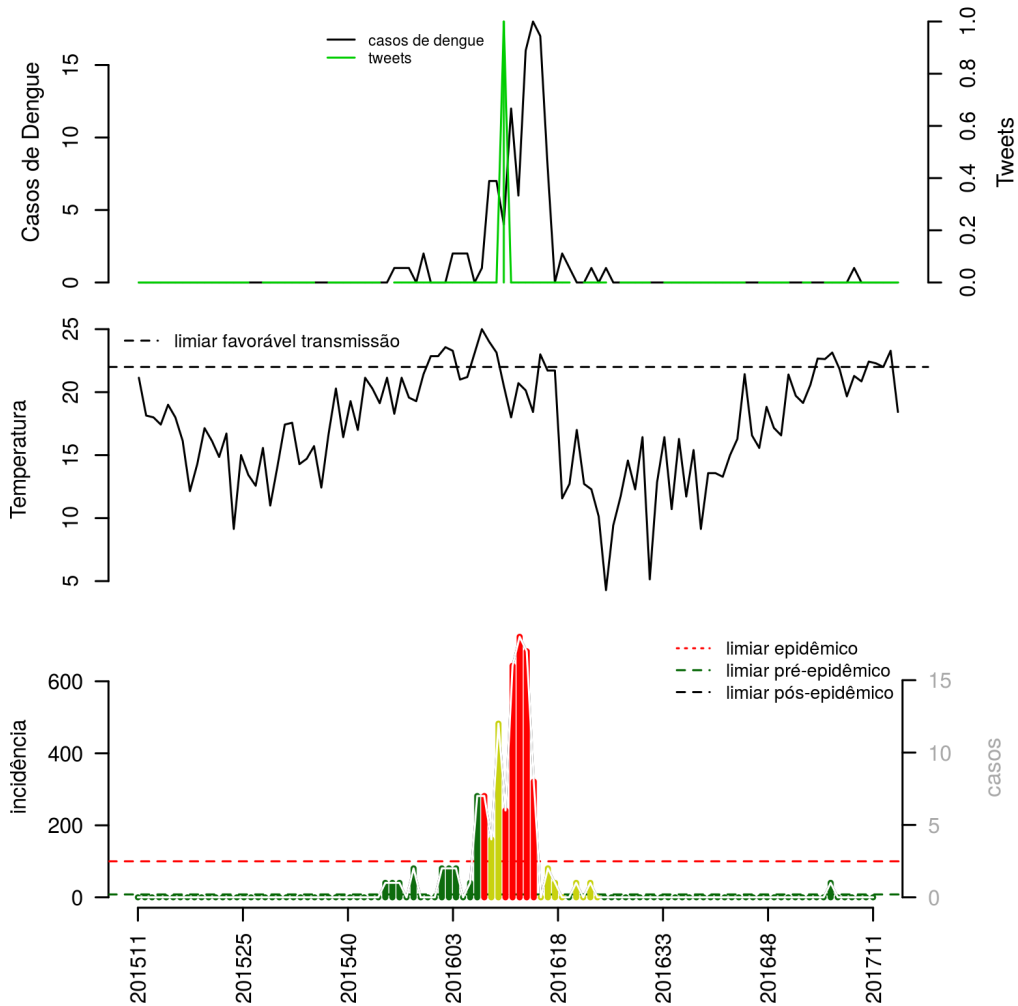
**Tabela 5.** Resumo das últimas seis semanas epidemiológicas.

SE	temperatura	tweet	casos notif	incidência	incidência max	pr(aumento)
201706	21	0	0	0	0	0
201707	22	0	0	0	0	0
201708	22	0	1	43	1	79
201709	22	0	0	0	0	0
201710	23	0	0	0	0	0
201711	18	0	0	0	0	0

[ver descrição das variáveis; Incio](#)

## Município Iracema do Oeste

**Figura 6.** (TOPO) Série temporal de casos suspeitos de dengue e série temporal de dengue mencionada em rede social; (MEIO) Perfil da temperatura; (BAIXO) histórico do alerta.



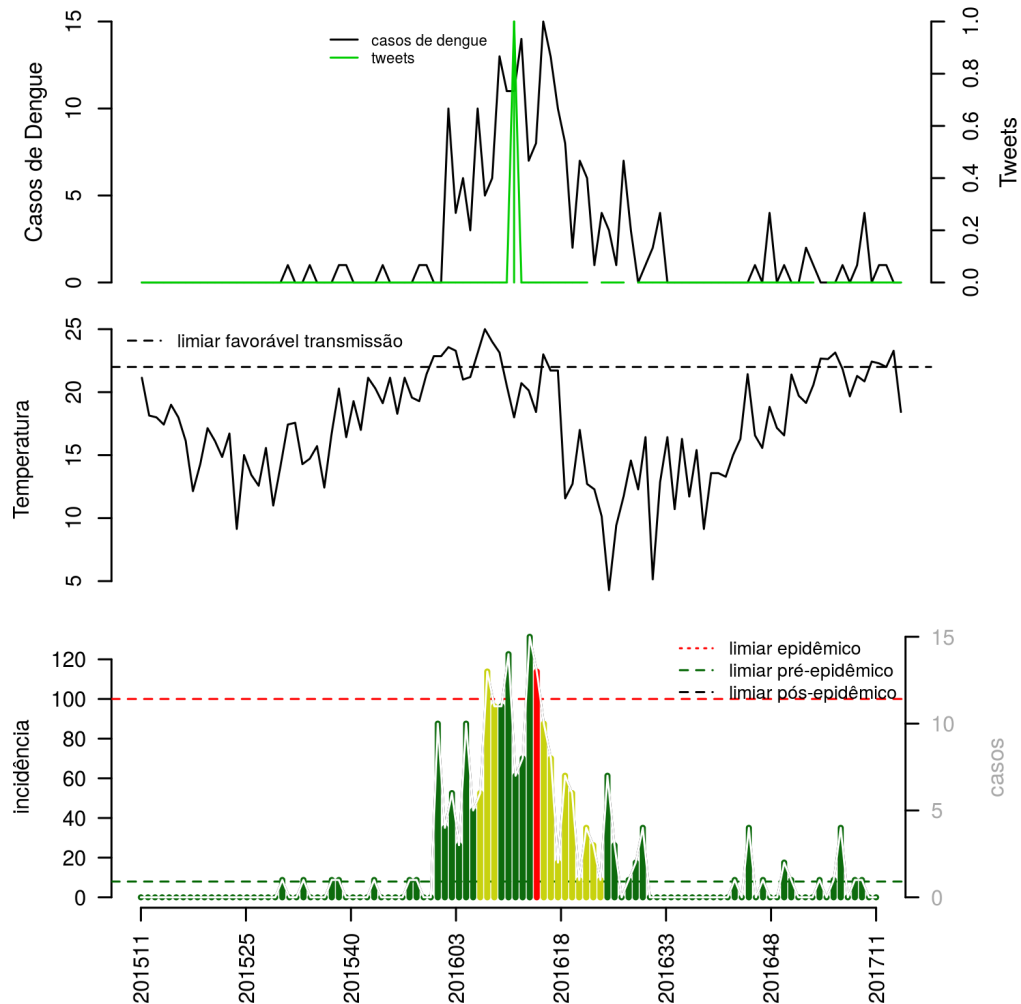
**Tabela 6.** Resumo das últimas seis semanas epidemiológicas.

SE	temperatura	tweet	casos notif	incidência	incidência max	pr(aumento)
201706	21	0	0	0	0	0
201707	22	0	0	0	0	0
201708	22	0	0	0	0	0
201709	22	0	0	0	0	0
201710	23	0	0	0	0	0
201711	18	0	0	0	0	0

[ver descrição das variáveis; Incício](#)

## Município Nova Aurora

**Figura 7.** (TOPO) Série temporal de casos suspeitos de dengue e série temporal de dengue mencionada em rede social; (MEIO) Perfil da temperatura; (BAIXO) histórico do alerta.



**Tabela 7.** Resumo das últimas seis semanas epidemiológicas.

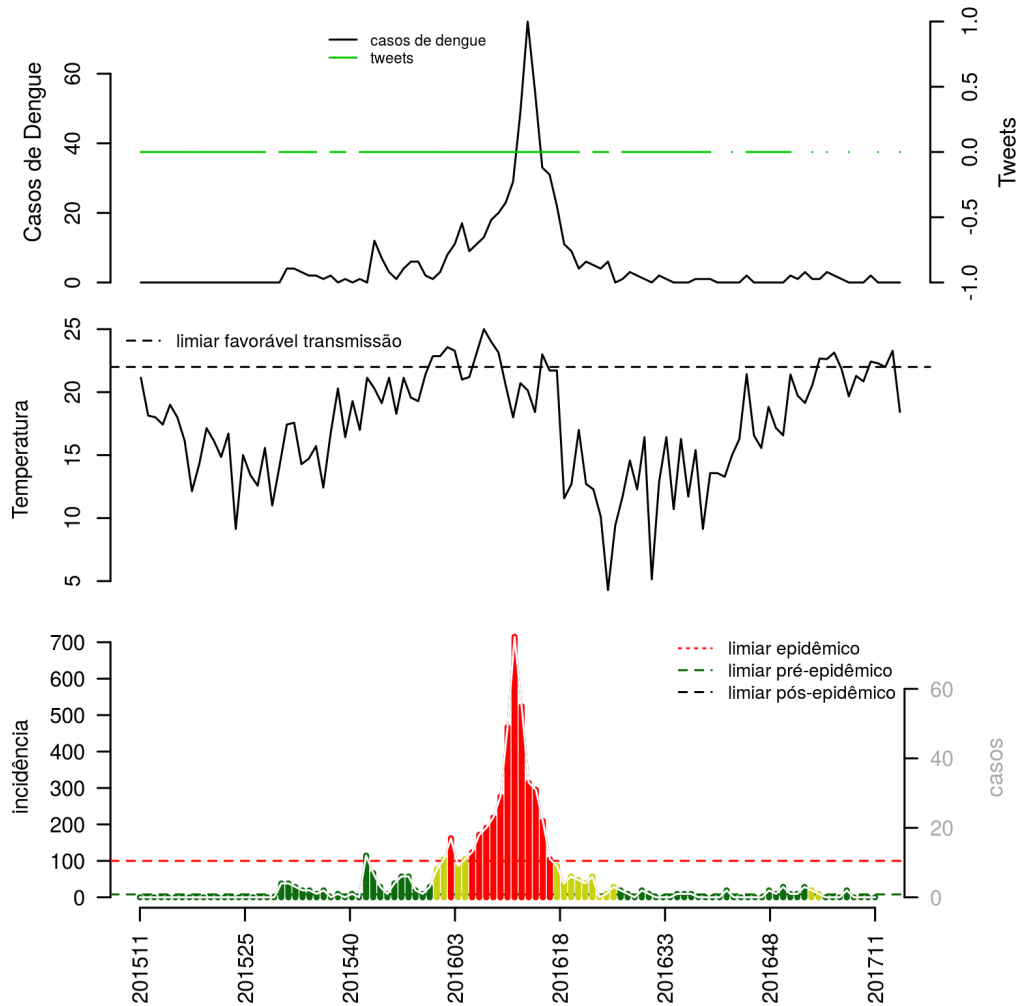
SE	temperatura	tweet	casos notif	incidência	incidência max	pr(aumento)
201706	21	0	4	35	4	96
201707	22	0	0	0	0	0
201708	22	0	1	9	1	32
201709	22	0	1	9	1	39
201710	23	0	0	0	0	0
201711	18	0	0	0	0	0

[ver descrição das variáveis; Incio](#)



## Município Santa Tereza do Oeste

**Figura 8.** (TOPO) Série temporal de casos suspeitos de dengue e série temporal de dengue mencionada em rede social; (MEIO) Perfil da temperatura; (BAIXO) histórico do alerta.



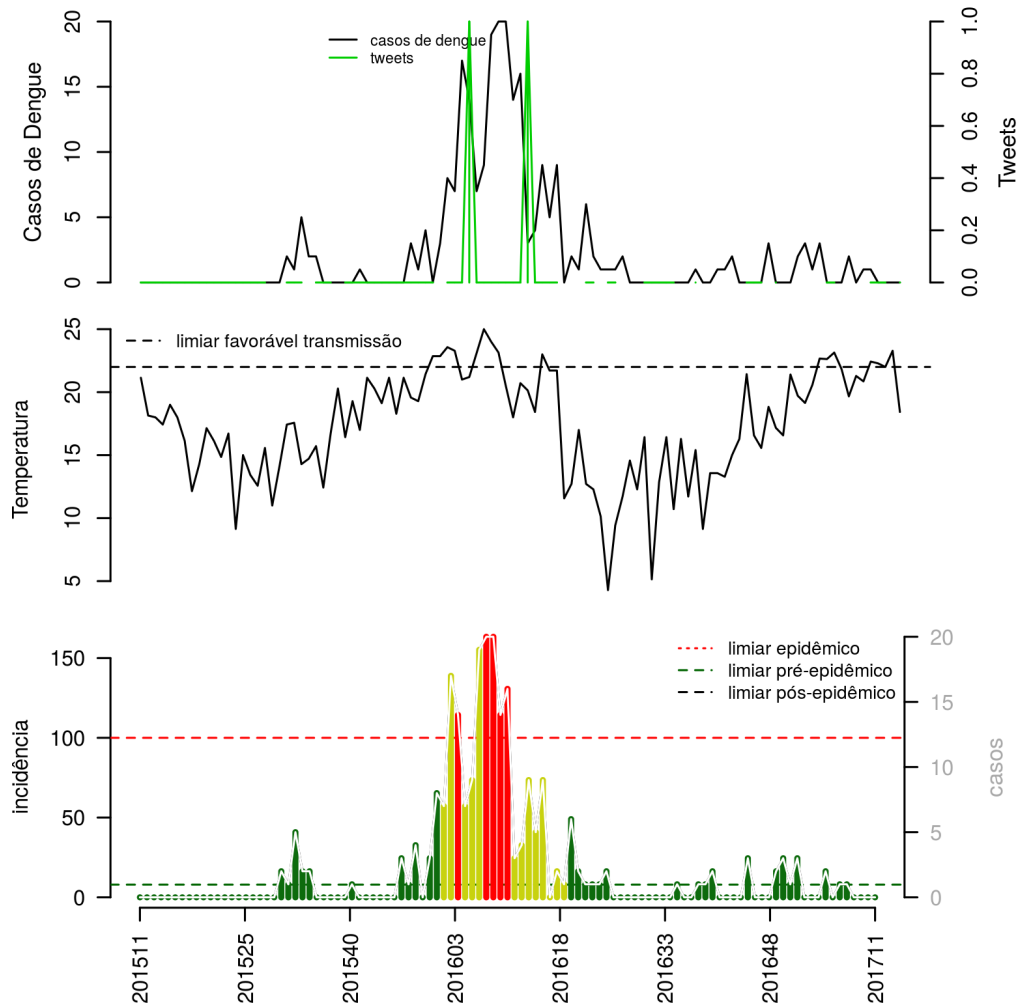
**Tabela 8.** Resumo das últimas seis semanas epidemiológicas.

SE	temperatura	tweet	casos notif	incidência	incidência max	pr(aumento)
201706	21		0	0	0	0
201707	22		2	19	2	94
201708	22	0	0	0	0	0
201709	22		0	0	0	0
201710	23		0	0	0	0
201711	18	0	0	0	0	0

[ver descrição das variáveis; Incio](#)

## Município Três Barras do Paraná

**Figura 9.** (TOPO) Série temporal de casos suspeitos de dengue e série temporal de dengue mencionada em rede social; (MEIO) Perfil da temperatura; (BAIXO) histórico do alerta.



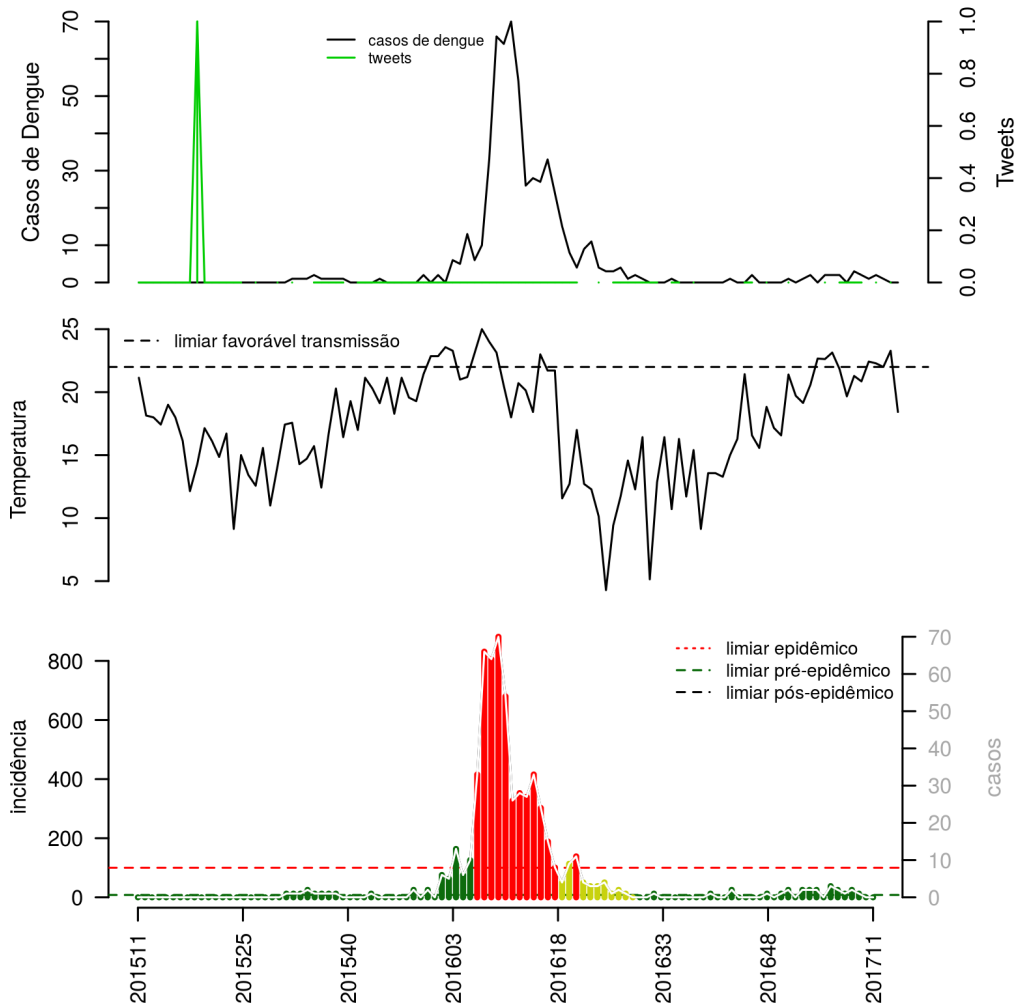
**Tabela 9.** Resumo das últimas seis semanas epidemiológicas.

SE	temperatura	tweet	casos notif	incidência	incidência max	pr(aumento)
201706	21		1	8	1	59
201707	22	0	1	8	1	58
201708	22	0	0	0	0	0
201709	22	0	0	0	0	0
201710	23	0	0	0	0	0
201711	18	0	0	0	0	0

[ver descrição das variáveis; Incio](#)

## Município Boa Vista da Aparecida

**Figura 10.** (TOPO) Série temporal de casos suspeitos de dengue e série temporal de dengue mencionada em rede social; (MEIO) Perfil da temperatura; (BAIXO) histórico do alerta.



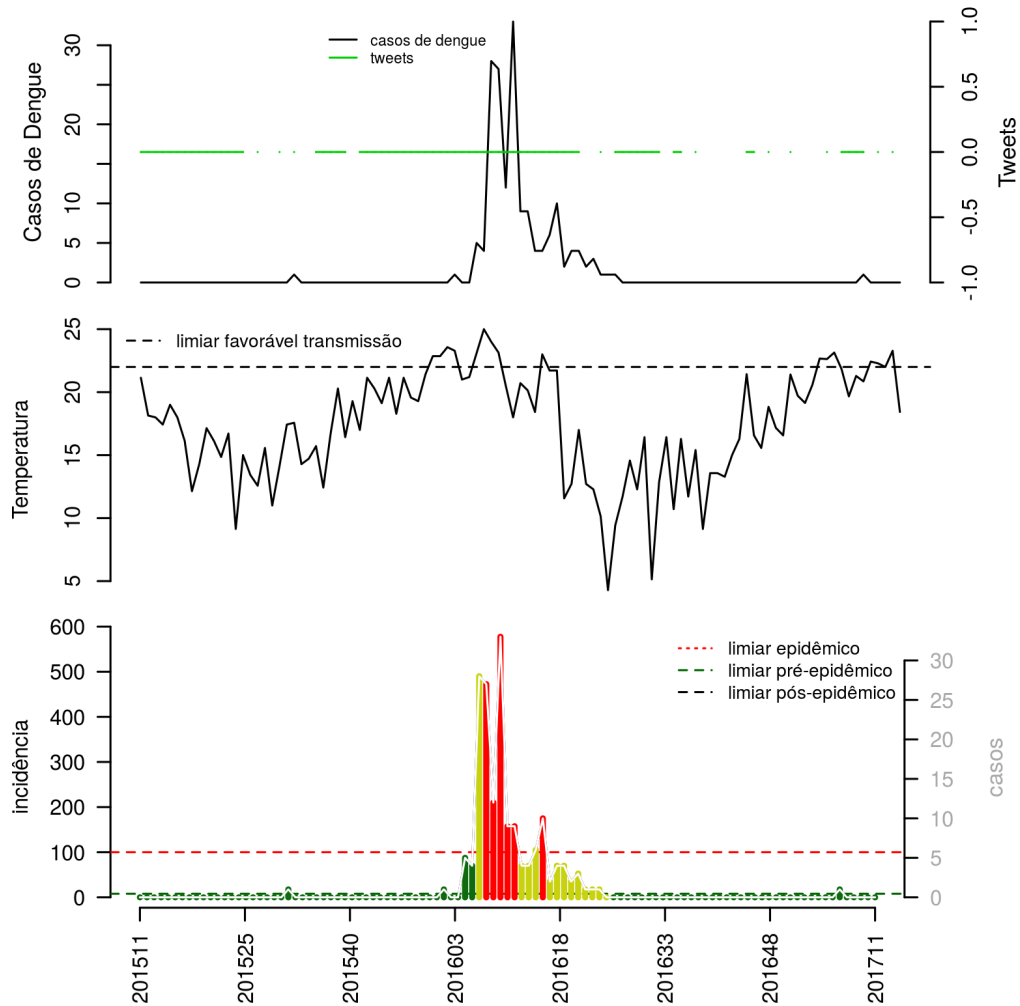
**Tabela 10.** Resumo das últimas seis semanas epidemiológicas.

SE	temperatura	tweet	casos notif	incidência	incidência max	pr(aumento)
201706	21	0	2	25	2	61
201707	22		1	13	1	30
201708	22	0	2	25	2	55
201709	22		1	13	1	33
201710	23	0	0	0	0	0
201711	18		0	0	0	0

[ver descrição das variáveis; Incio](#)

## Município Braganey

**Figura 11.** (TOPO) Série temporal de casos suspeitos de dengue e série temporal de dengue mencionada em rede social; (MEIO) Perfil da temperatura; (BAIXO) histórico do alerta.



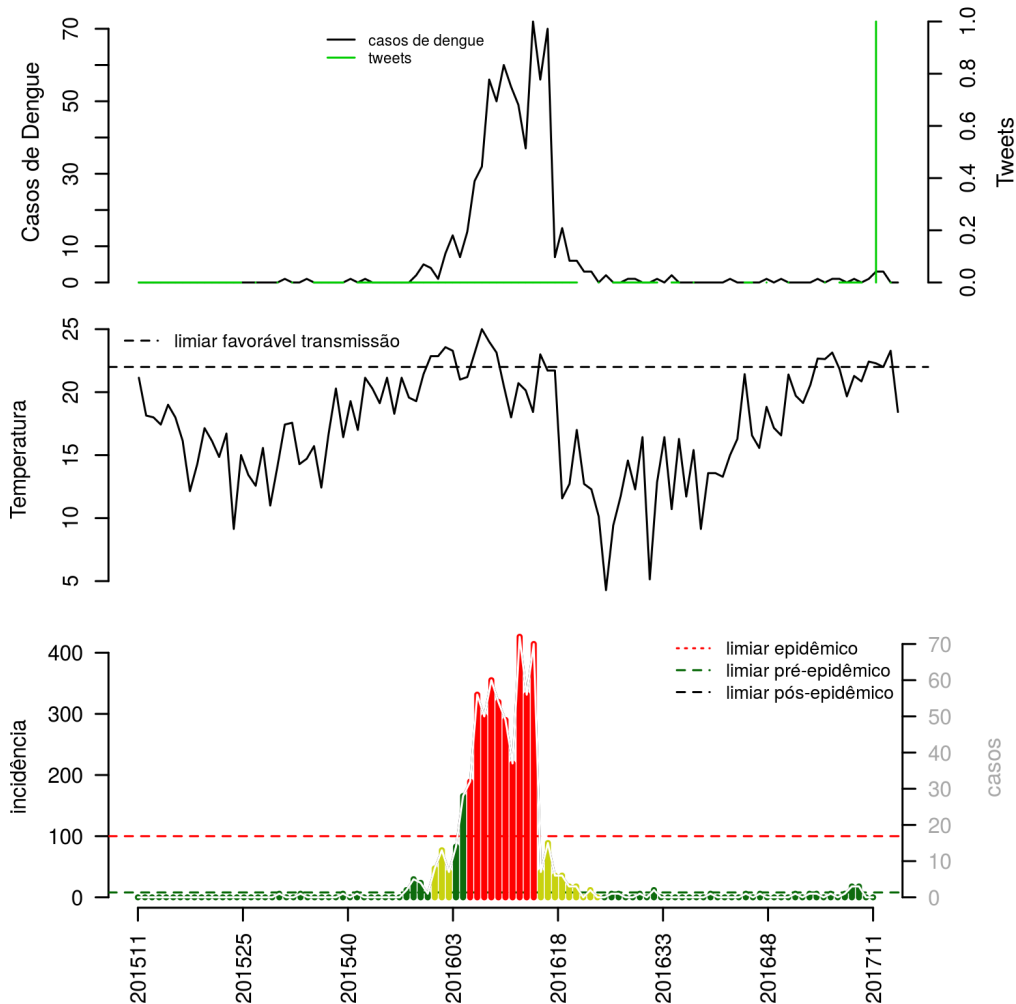
**Tabela 11.** Resumo das últimas seis semanas epidemiológicas.

SE	temperatura	tweet	casos notif	incidência	incidência max	pr(aumento)
201706	21	0	1	18	1	94
201707	22	0	0	0	0	0
201708	22	0	0	0	0	0
201709	22	0	0	0	0	0
201710	23	0	0	0	0	0
201711	18	0	0	0	0	0

[ver descrição das variáveis; Incício](#)

## Município Cafelândia

**Figura 12.** (TOPO) Série temporal de casos suspeitos de dengue e série temporal de dengue mencionada em rede social; (MEIO) Perfil da temperatura; (BAIXO) histórico do alerta.



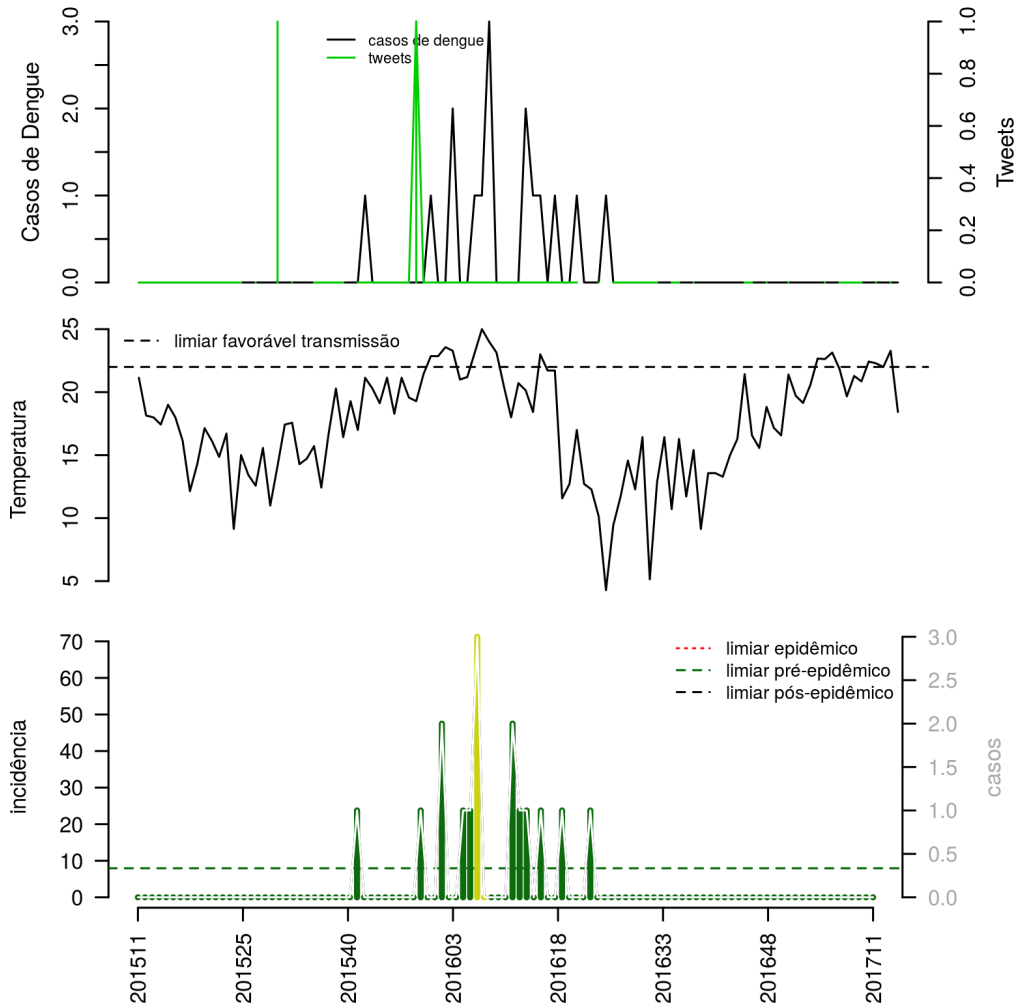
**Tabela 12.** Resumo das últimas seis semanas epidemiológicas.

SE	temperatura	tweet	casos notif	incidência	incidência max	pr(aumento)
201706	21	0	0	0	0	0
201707	22		1	6	1	70
201708	22	1	3	18	3	92
201709	22		3	18	3	81
201710	23	0	0	0	0	0
201711	18		0	0	0	0

[ver descrição das variáveis; Incio](#)

## Município Campo Bonito

**Figura 13.** (TOPO) Série temporal de casos suspeitos de dengue e série temporal de dengue mencionada em rede social; (MEIO) Perfil da temperatura; (BAIXO) histórico do alerta.



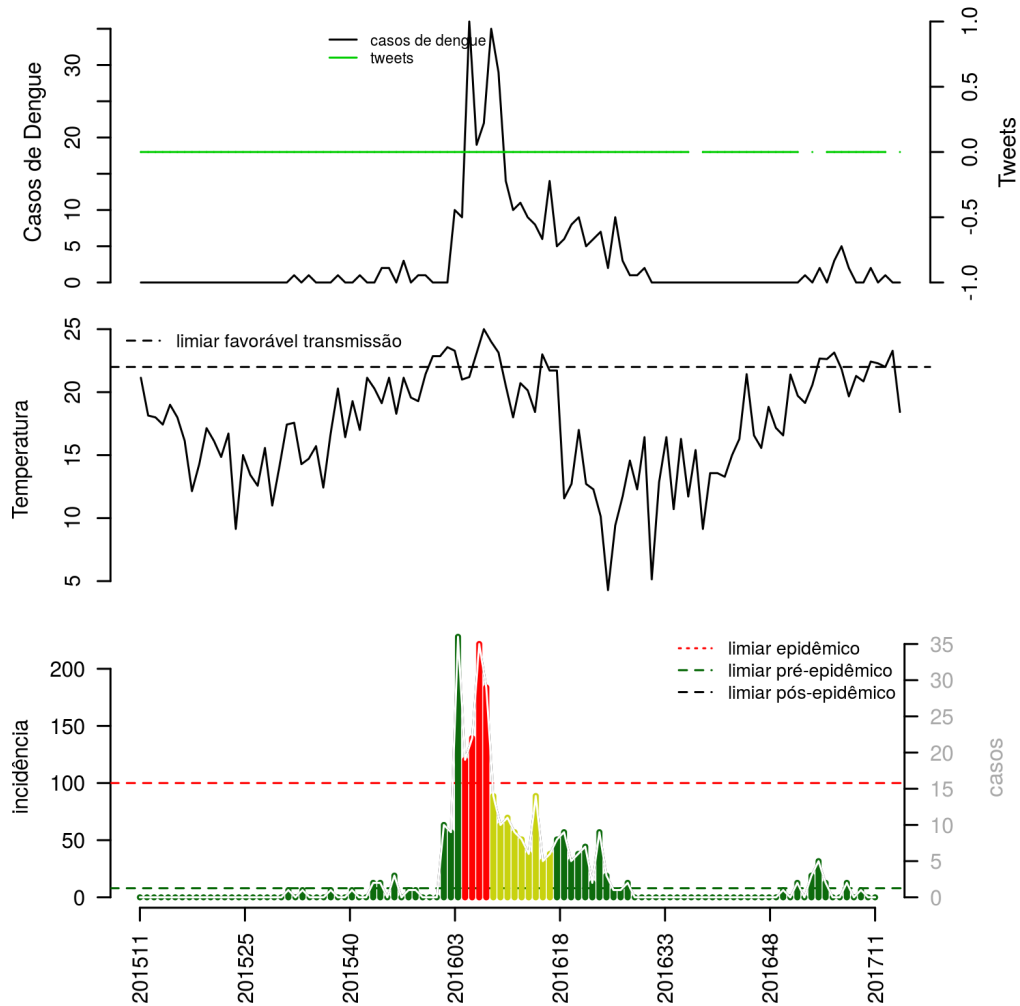
**Tabela 13.** Resumo das últimas seis semanas epidemiológicas.

SE	temperatura	tweet	casos notif	incidência	incidência max	pr(aumento)
201706	21	0	0	0	0	0
201707	22	0	0	0	0	0
201708	22	0	0	0	0	0
201709	22	0	0	0	0	0
201710	23	0	0	0	0	0
201711	18	0	0	0	0	0

[ver descrição das variáveis; Incício](#)

## Município Capitão Leônidas Marques

**Figura 14.** (TOPO) Série temporal de casos suspeitos de dengue e série temporal de dengue mencionada em rede social; (MEIO) Perfil da temperatura; (BAIXO) histórico do alerta.



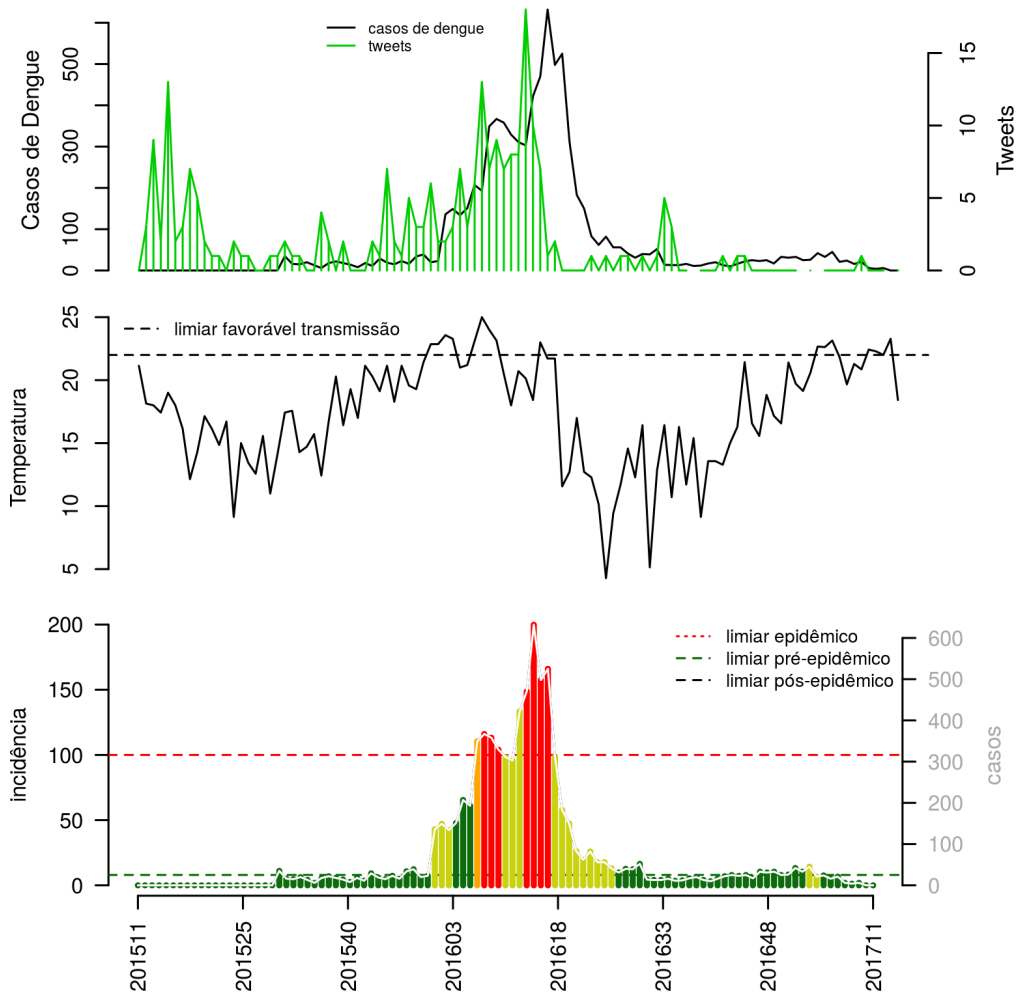
**Tabela 14.** Resumo das últimas seis semanas epidemiológicas.

SE	temperatura	tweet	casos notif	incidência	incidência max	pr(aumento)
201706	21	0	0	0	0	0
201707	22	0	2	13	2	72
201708	22	0	0	0	0	0
201709	22	0	1	6	1	58
201710	23	0	0	0	0	0
201711	18	0	0	0	0	0

[ver descrição das variáveis; Incio](#)

## Município Cascavel

**Figura 15.** (TOPO) Série temporal de casos suspeitos de dengue e série temporal de dengue mencionada em rede social; (MEIO) Perfil da temperatura; (BAIXO) histórico do alerta.



**Tabela 15.** Resumo das últimas seis semanas epidemiológicas.

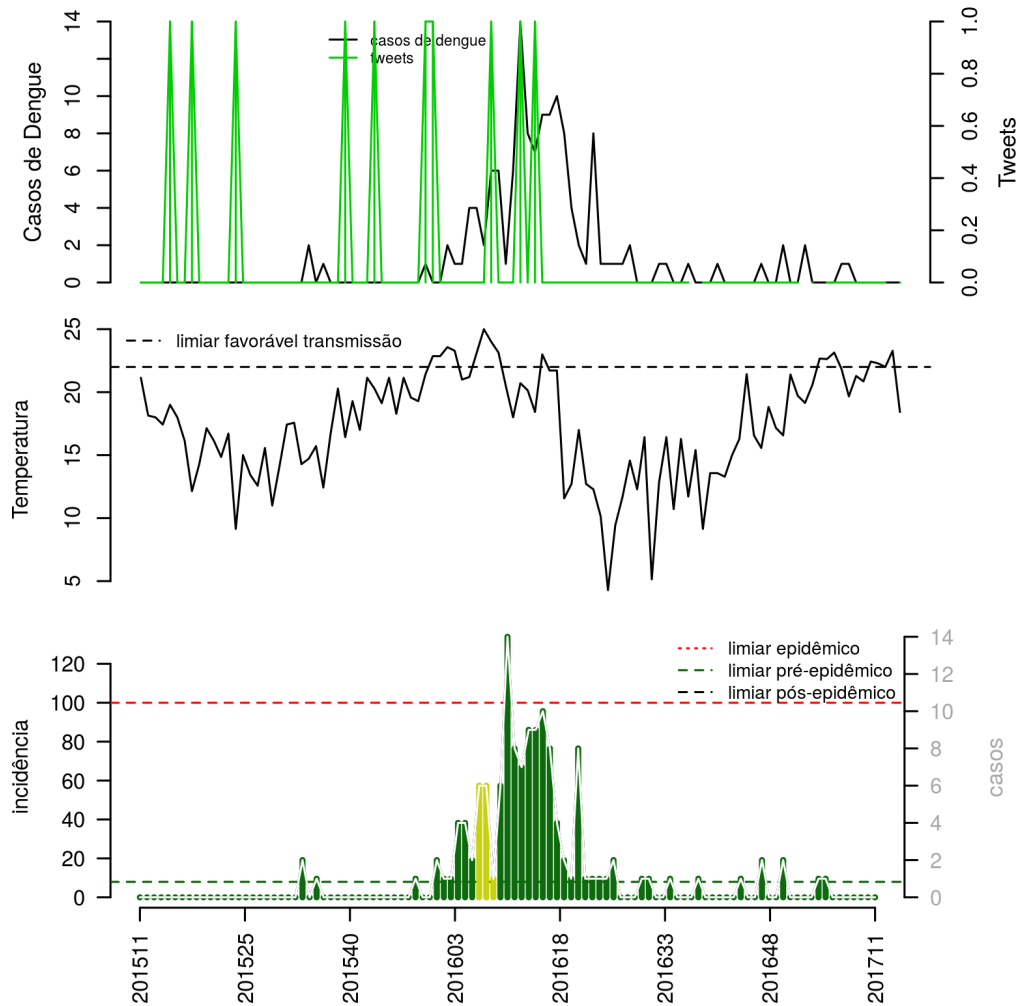
SE	temperatura	tweet	casos notif	incidência	incidência max	pr(aumento)
201706	21	1	21	7	22	40
201707	22	0	6	2	6	0
201708	22	0	4	1	4	0
201709	22	0	6	2	6	15
201710	23	0	0	0	0	0
201711	18	0	0	0	0	0

[ver descrição das variáveis; Incio](#)



## Município Catanduvás

**Figura 16.** (TOPO) Série temporal de casos suspeitos de dengue e série temporal de dengue mencionada em rede social; (MEIO) Perfil da temperatura; (BAIXO) histórico do alerta.



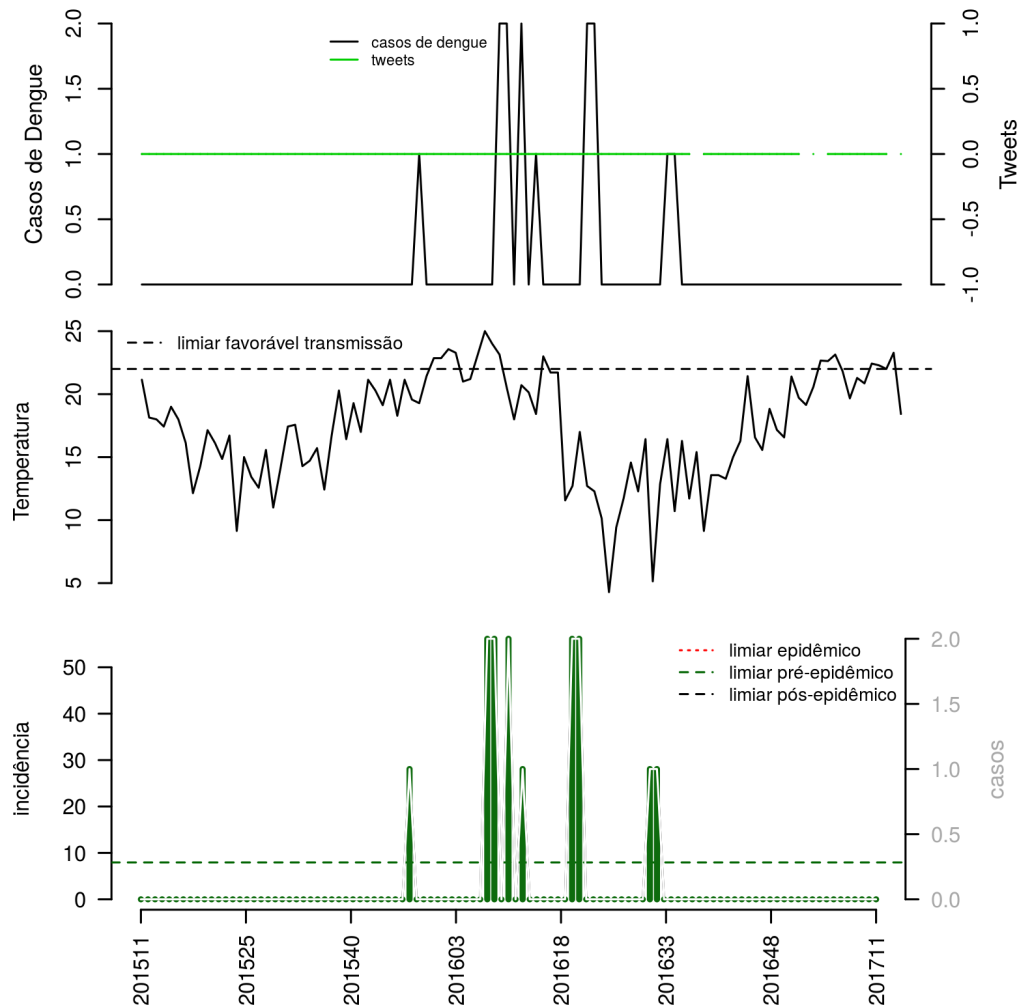
**Tabela 16.** Resumo das últimas seis semanas epidemiológicas.

SE	temperatura	tweet	casos notif	incidência	incidência max	pr(aumento)
201706	21	0	0	0	0	0
201707	22	0	0	0	0	0
201708	22	0	0	0	0	0
201709	22	0	0	0	0	0
201710	23	0	0	0	0	0
201711	18	0	0	0	0	0

[ver descrição das variáveis; Incio](#)

## Município Diamante do Sul

**Figura 17.** (TOPO) Série temporal de casos suspeitos de dengue e série temporal de dengue mencionada em rede social; (MEIO) Perfil da temperatura; (BAIXO) histórico do alerta.



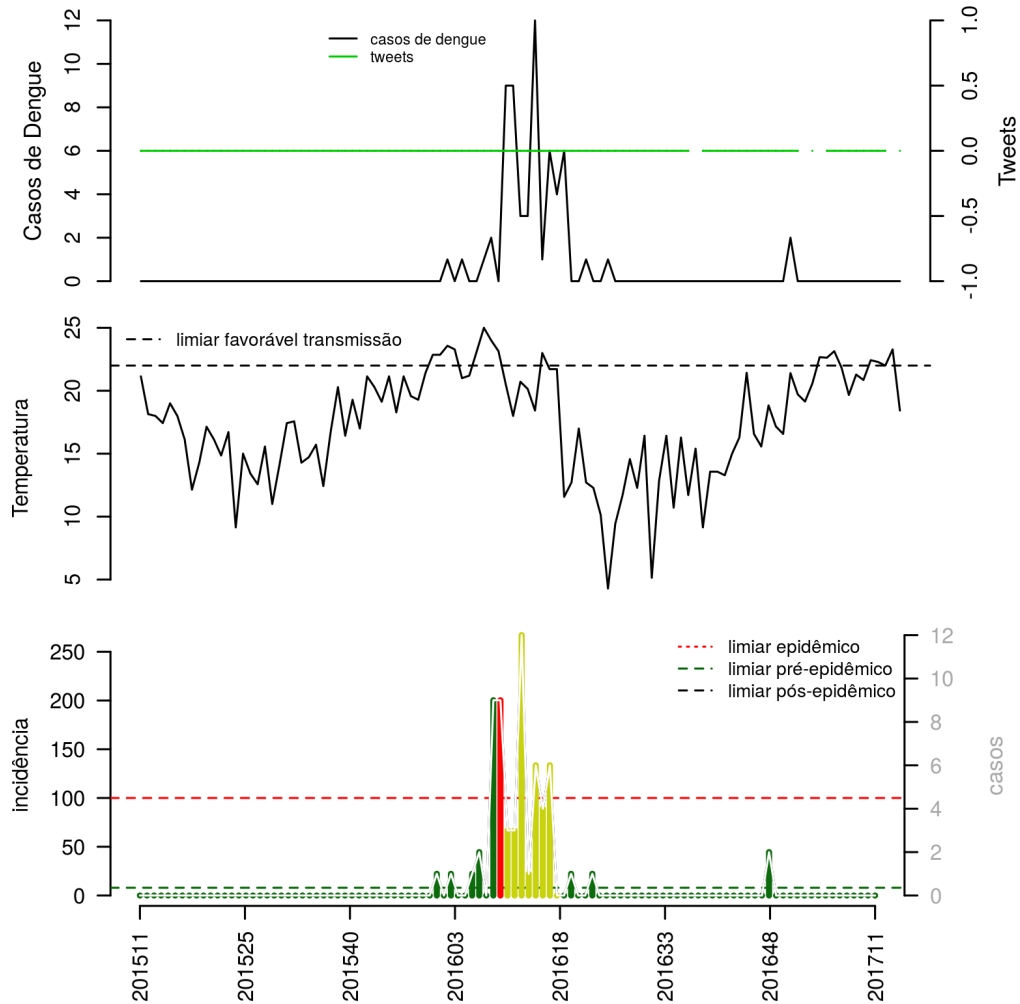
**Tabela 17.** Resumo das últimas seis semanas epidemiológicas.

SE	temperatura	tweet	casos notif	incidência	incidência max	pr(aumento)
201706	21	0	0	0	0	0
201707	22	0	0	0	0	0
201708	22	0	0	0	0	0
201709	22	0	0	0	0	0
201710	23	0	0	0	0	0
201711	18	0	0	0	0	0

[ver descrição das variáveis; Incício](#)

## Município Espigão Alto do Iguaçu

**Figura 18.** (TOPO) Série temporal de casos suspeitos de dengue e série temporal de dengue mencionada em rede social; (MEIO) Perfil da temperatura; (BAIXO) histórico do alerta.



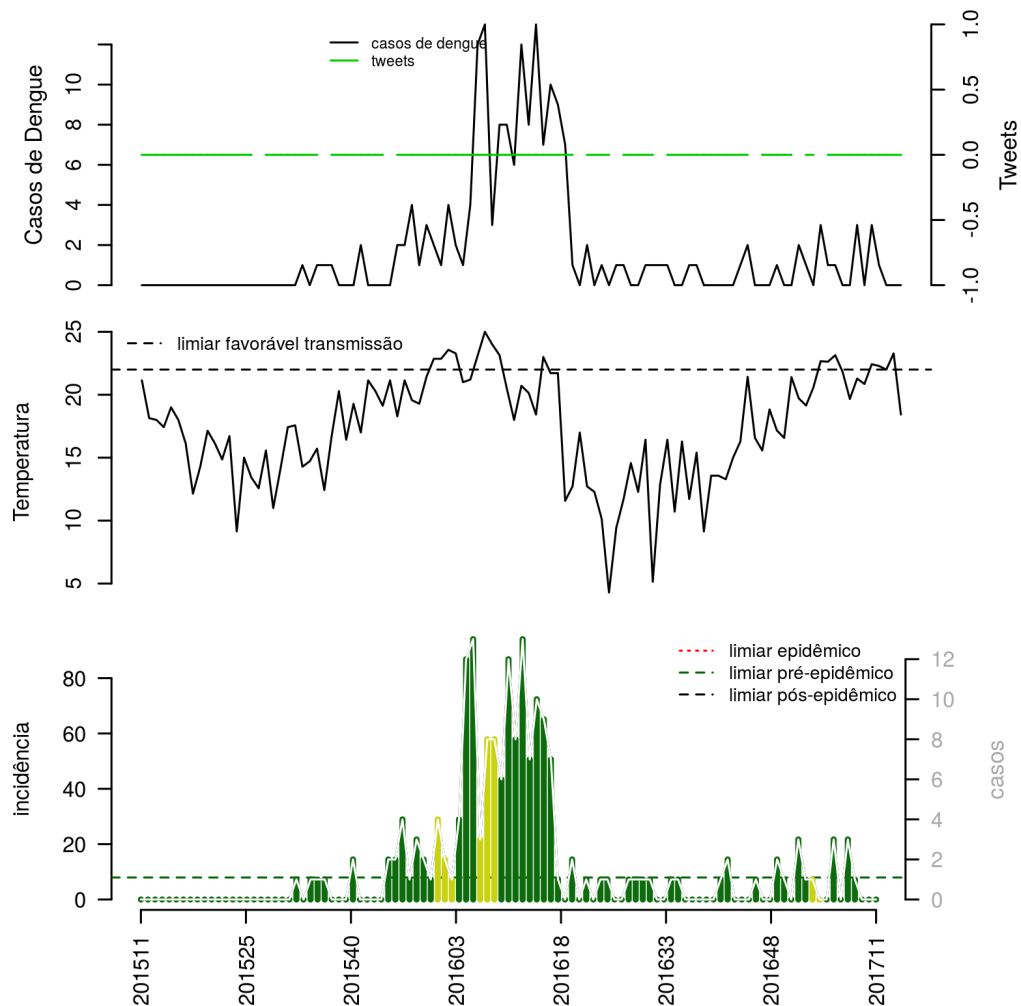
**Tabela 18.** Resumo das últimas seis semanas epidemiológicas.

SE	temperatura	tweet	casos notif	incidência	incidência max	pr(aumento)
201706	21	0	0	0	0	0
201707	22	0	0	0	0	0
201708	22	0	0	0	0	0
201709	22	0	0	0	0	0
201710	23	0	0	0	0	0
201711	18	0	0	0	0	0

[ver descrição das variáveis; Início](#)

## Município Guaraniáçu

**Figura 19.** (TOPO) Série temporal de casos suspeitos de dengue e série temporal de dengue mencionada em rede social; (MEIO) Perfil da temperatura; (BAIXO) histórico do alerta.



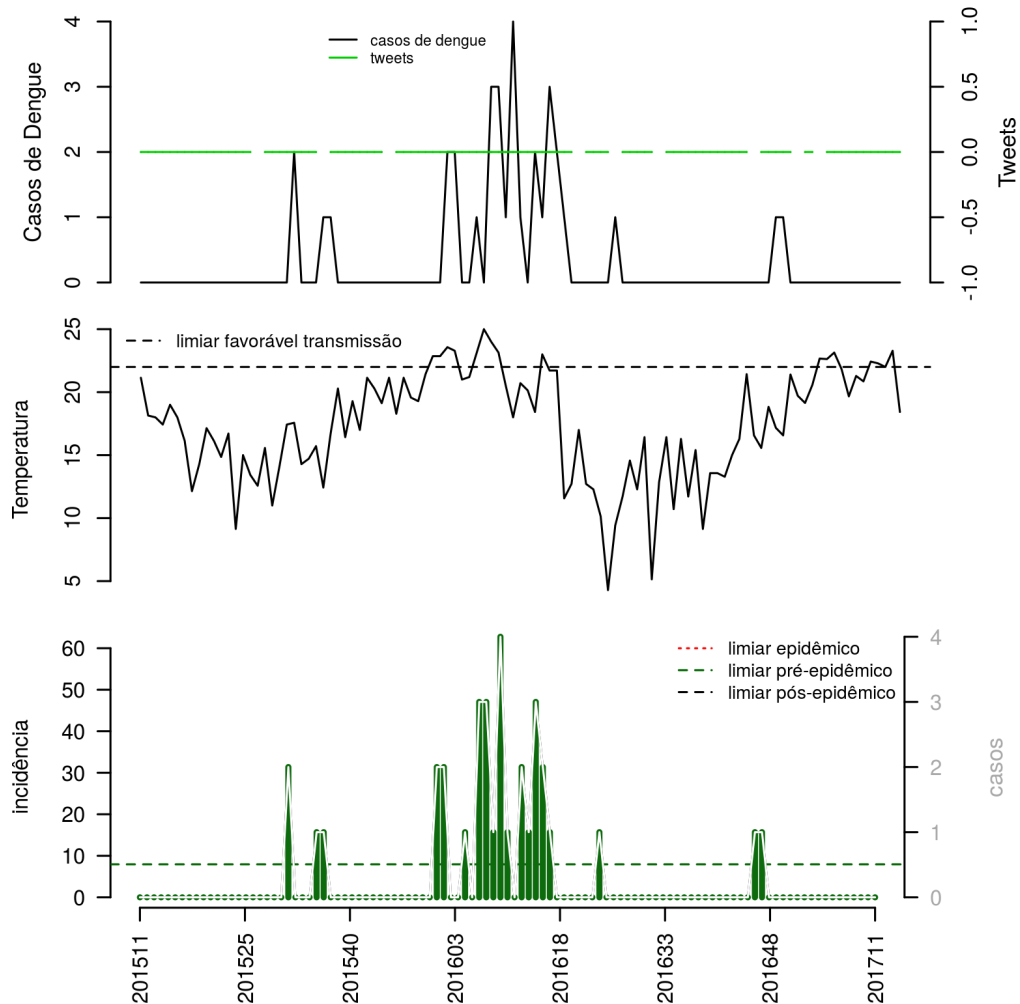
**Tabela 19.** Resumo das últimas seis semanas epidemiológicas.

SE	temperatura	tweet	casos notif	incidência	incidência max	pr(aumento)
201706	21	0	0	0	0	0
201707	22	0	3	22	3	83
201708	22	0	1	7	1	36
201709	22	0	0	0	0	0
201710	23	0	0	0	0	0
201711	18	0	0	0	0	0

[ver descrição das variáveis; Início](#)

## Município Ibema

**Figura 20.** (TOPO) Série temporal de casos suspeitos de dengue e série temporal de dengue mencionada em rede social; (MEIO) Perfil da temperatura; (BAIXO) histórico do alerta.



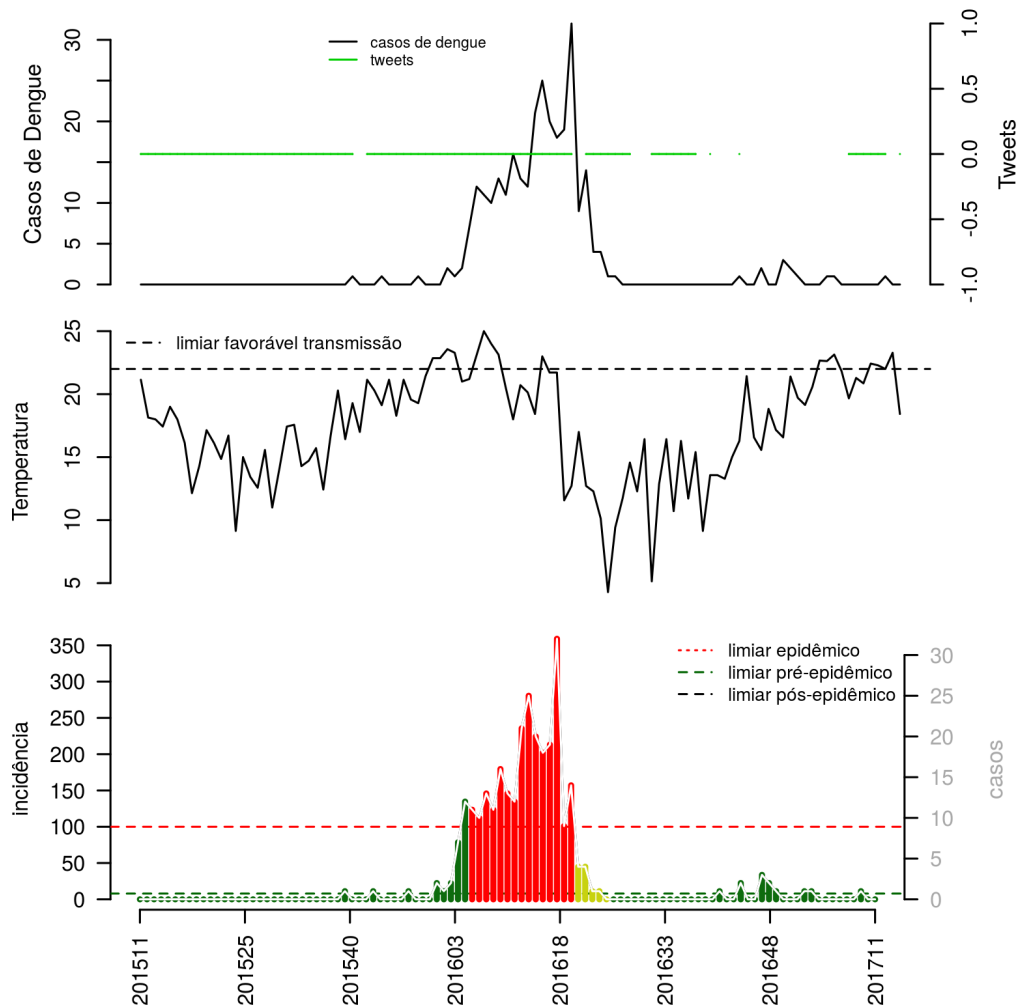
**Tabela 20.** Resumo das últimas seis semanas epidemiológicas.

SE	temperatura	tweet	casos notif	incidência	incidência max	pr(aumento)
201706	21	0	0	0	0	0
201707	22	0	0	0	0	0
201708	22	0	0	0	0	0
201709	22	0	0	0	0	0
201710	23	0	0	0	0	0
201711	18	0	0	0	0	0

[ver descrição das variáveis; Incício](#)

## Município Jesuítas

**Figura 21.** (TOPO) Série temporal de casos suspeitos de dengue e série temporal de dengue mencionada em rede social; (MEIO) Perfil da temperatura; (BAIXO) histórico do alerta.



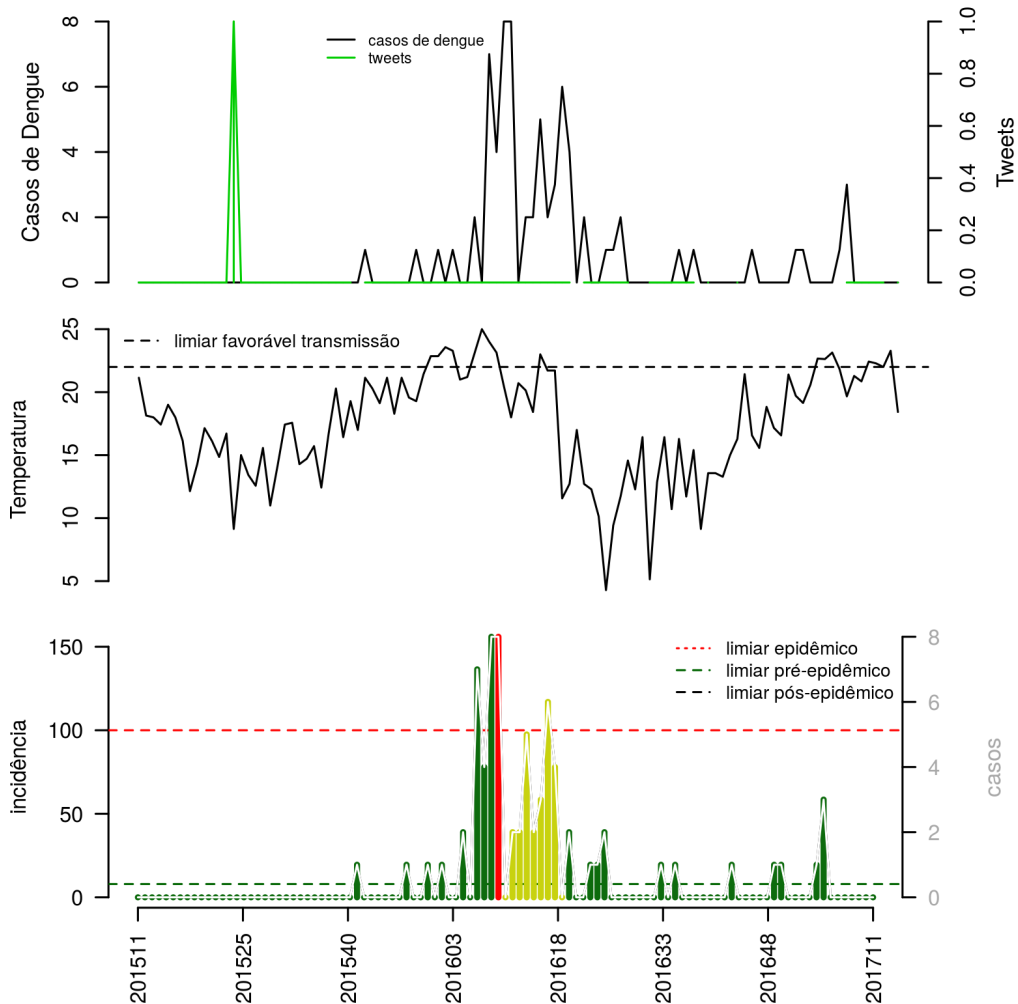
**Tabela 21.** Resumo das últimas seis semanas epidemiológicas.

SE	temperatura	tweet	casos notif	incidência	incidência max	pr(aumento)
201706	21	0	0	0	0	0
201707	22	0	0	0	0	0
201708	22	0	0	0	0	0
201709	22	0	1	11	1	94
201710	23	0	0	0	0	0
201711	18	0	0	0	0	0

[ver descrição das variáveis; Incio](#)

## Município Lindoeste

**Figura 22.** (TOPO) Série temporal de casos suspeitos de dengue e série temporal de dengue mencionada em rede social; (MEIO) Perfil da temperatura; (BAIXO) histórico do alerta.



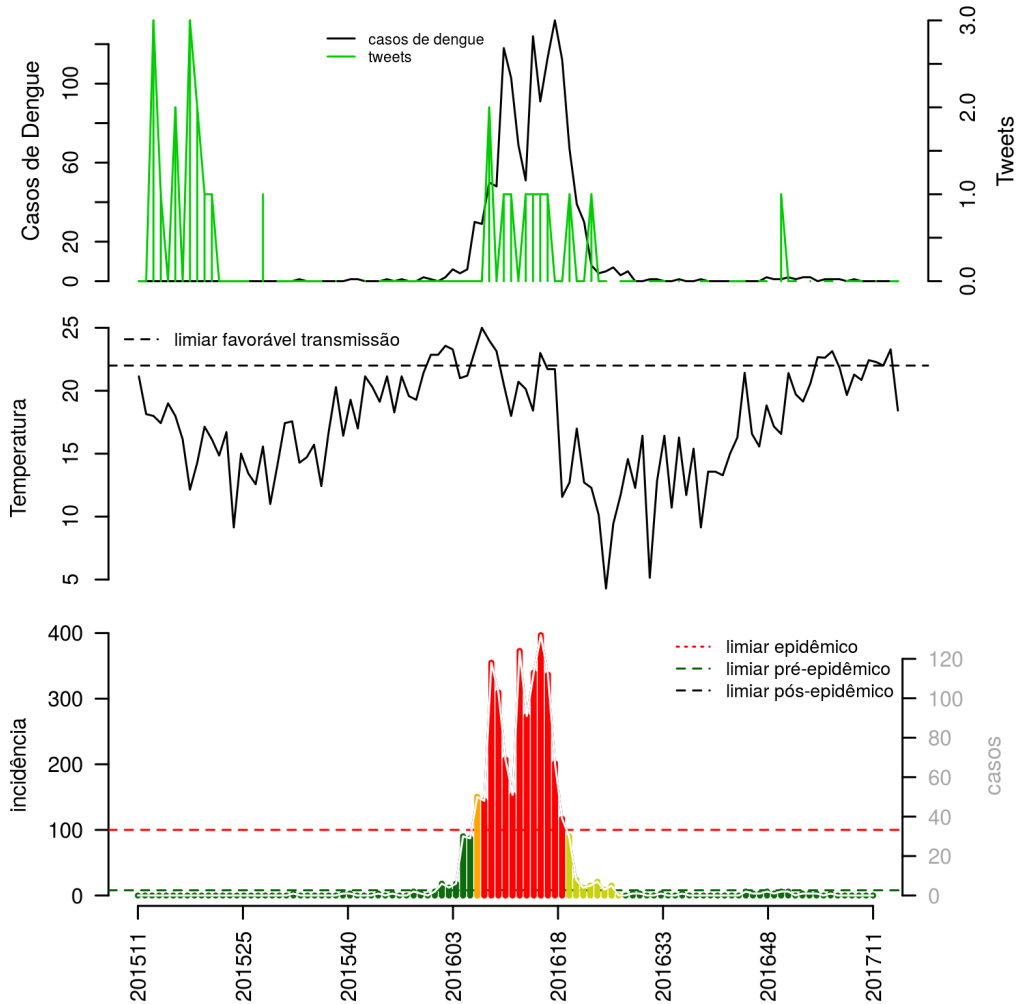
**Tabela 22.** Resumo das últimas seis semanas epidemiológicas.

SE	temperatura	tweet	casos notif	incidência	incidência max	pr(aumento)
201706	21	0	0	0	0	0
201707	22	0	0	0	0	0
201708	22	0	0	0	0	0
201709	22	0	0	0	0	0
201710	23	0	0	0	0	0
201711	18	0	0	0	0	0

[ver descrição das variáveis; Incio](#)

## Município Quedas do Iguaçu

**Figura 23.** (TOPO) Série temporal de casos suspeitos de dengue e série temporal de dengue mencionada em rede social; (MEIO) Perfil da temperatura; (BAIXO) histórico do alerta.



**Tabela 23.** Resumo das últimas seis semanas epidemiológicas.

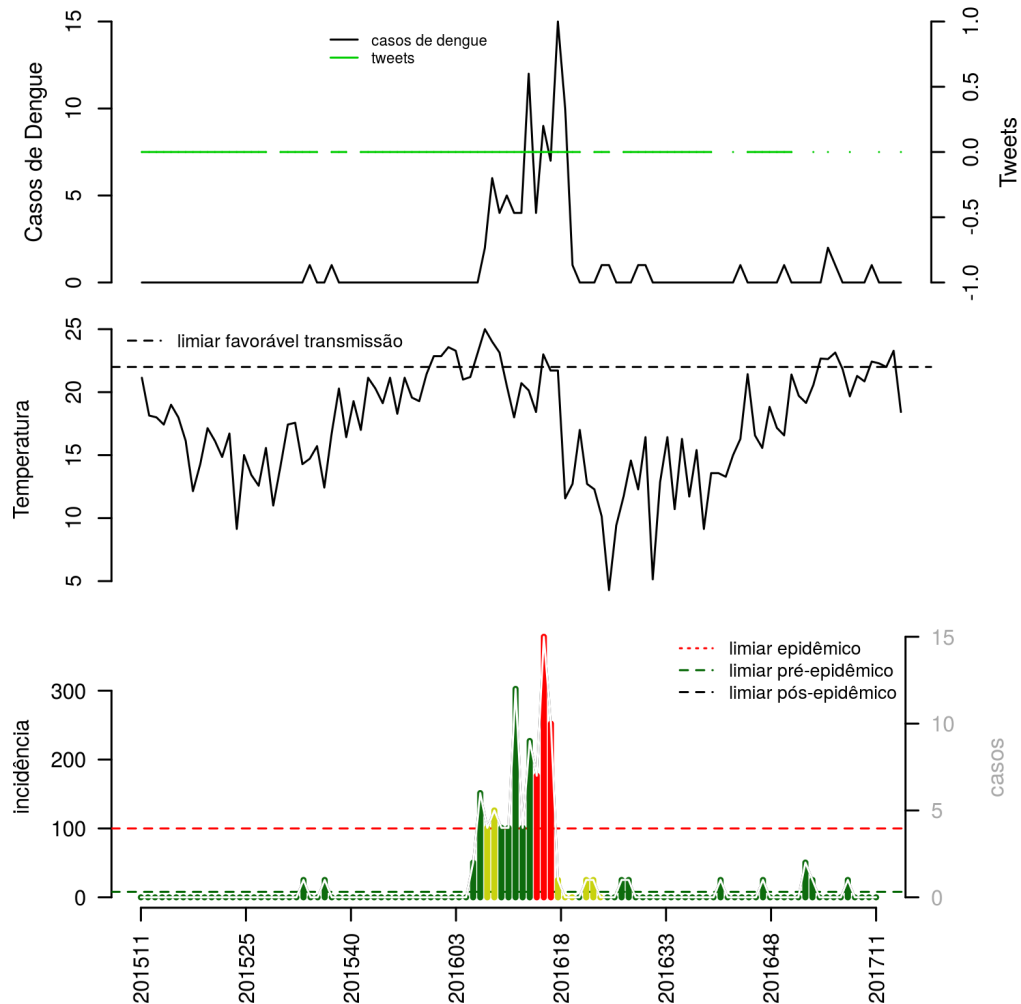
SE	temperatura	tweet	casos notif	incidência	incidência max	pr(aumento)
201706	21	0	0	0	0	0
201707	22	0	0	0	0	0
201708	22	0	0	0	0	0
201709	22	0	0	0	0	0
201710	23	0	0	0	0	0
201711	18	0	0	0	0	0

[ver descrição das variáveis; Início](#)



## Município Santa Lúcia

**Figura 24.** (TOPO) Série temporal de casos suspeitos de dengue e série temporal de dengue mencionada em rede social; (MEIO) Perfil da temperatura; (BAIXO) histórico do alerta.



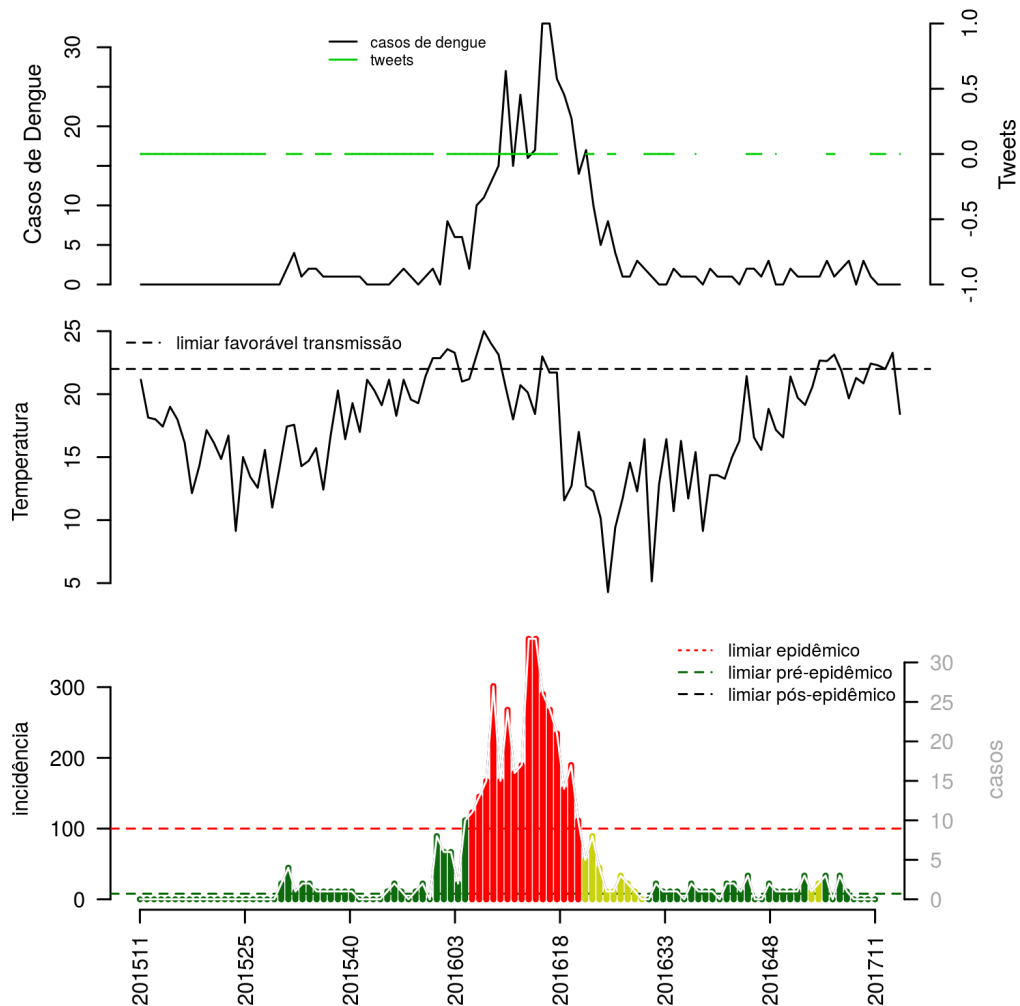
**Tabela 24.** Resumo das últimas seis semanas epidemiológicas.

SE	temperatura	tweet	casos notif	incidência	incidência max	pr(aumento)
201706	21		0	0	0	0
201707	22		1	25	1	93
201708	22	0	0	0	0	0
201709	22		0	0	0	0
201710	23		0	0	0	0
201711	18	0	0	0	0	0

[ver descrição das variáveis; Incio](#)

## Município Vera Cruz do Oeste

**Figura 25.** (TOPO) Série temporal de casos suspeitos de dengue e série temporal de dengue mencionada em rede social; (MEIO) Perfil da temperatura; (BAIXO) histórico do alerta.



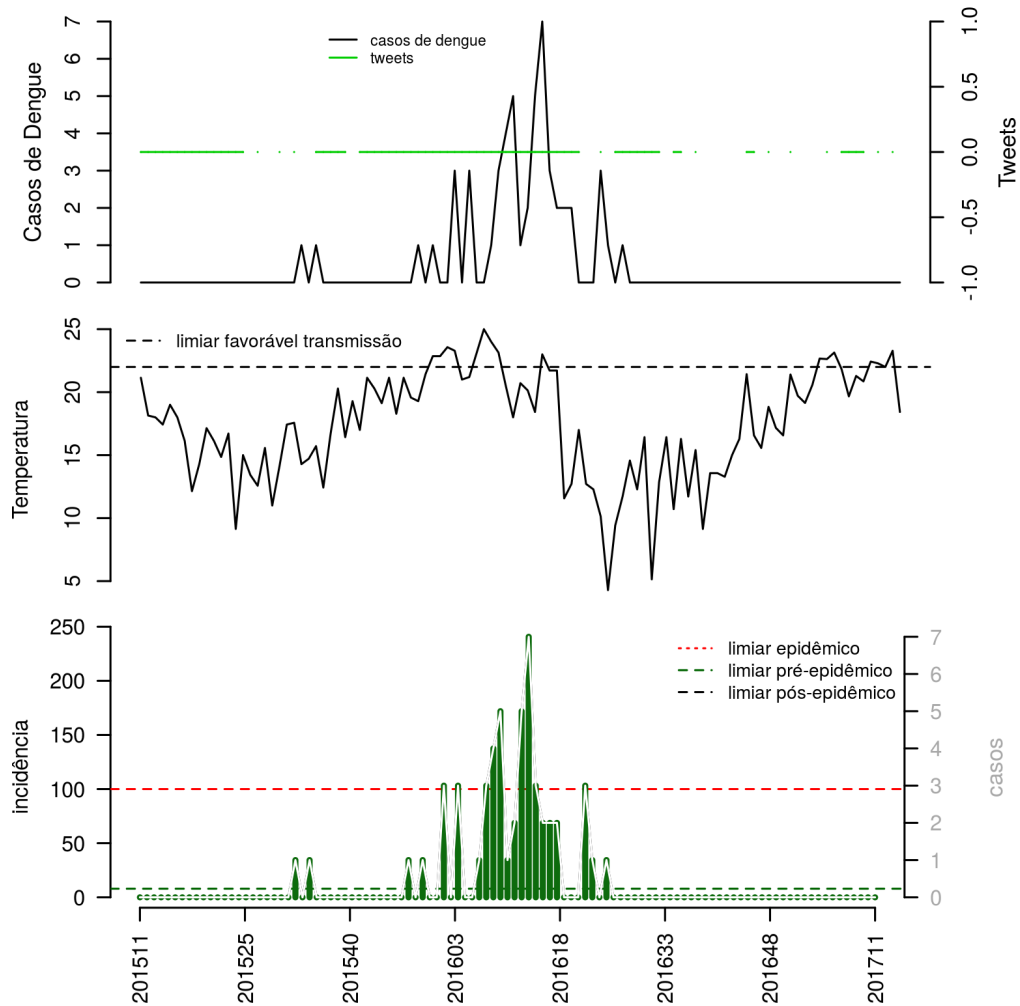
**Tabela 25.** Resumo das últimas seis semanas epidemiológicas.

SE	temperatura	tweet	casos notif	incidência	incidência max	pr(aumento)
201706	21		3	33	3	72
201707	22	0	1	11	1	31
201708	22	0	0	0	0	0
201709	22	0	0	0	0	0
201710	23	0	0	0	0	0
201711	18	0	0	0	0	0

[ver descrição das variáveis; Incio](#)

## Município Anahy

**Figura 26.** (TOPO) Série temporal de casos suspeitos de dengue e série temporal de dengue mencionada em rede social; (MEIO) Perfil da temperatura; (BAIXO) histórico do alerta.



**Tabela 26.** Resumo das últimas seis semanas epidemiológicas.

SE	temperatura	tweet	casos notif	incidência	incidência max	pr(aumento)
201706	21	0	0	0	0	0
201707	22	0	0	0	0	0
201708	22	0	0	0	0	0
201709	22	0	0	0	0	0
201710	23	0	0	0	0	0
201711	18	0	0	0	0	0

[ver descrição das variáveis; Incio](#)

## Lista das variáveis apresentadas nas tabelas:

**SE** semana epidemiológica

**tweet** número de tweets indicativos de casos de dengue na cidade

**temperatura** média das temperaturas mínimas da semana

**casos notif** casos notificados de dengue

**casos preditos** número de casos estimados após correção pelo atraso de notificação

**ICmin** número mínimo de casos estimados (IC 95%)

**ICmax** número máximo de casos estimados (IC 95%)

**Rt** número reprodutivo efetivo (> 1 indica aumento de casos transmissão)

**p(Rt1)** probabilidade do número reprodutivo ser maior que 1 (> 0.95 indica aumento significativo de casos)

**inc** incidência por 100.000 habitantes

**Nível** cor do alerta (verde, amarelo, laranja, vermelho)

## Notas

- Os dados do sinan mais recentes ainda não foram totalmente digitados. Estimamos o número esperado de casos notificados considerando o tempo até os casos serem digitados.
- Os dados de tweets são gerados pelo Observatório de Dengue (UFMG). Os tweets são processados para exclusão de informes e outros temas relacionados a dengue.
- Algumas vezes, os casos da última semana ainda não estão disponíveis, nesse caso, usa-se uma estimativa com base na tendência de variação da série.

## Créditos

Este é um projeto desenvolvido com apoio da SVS/MS em parceria com:

- Programa de Computação Científica, Fundação Oswaldo Cruz, Rio de Janeiro.
- Escola de Matemática Aplicada, Fundação Getúlio Vargas.
- Secretarias do Estado e Município do Rio de Janeiro.
- Observatório de Dengue da UFMG
- Secretaria Estadual de Saúde do Paraná.

[Início](#)

---

Para mais detalhes sobre o sistema de alerta InfoDengue, consultar: <http://info.dengue.mat.br>

**Contato:** [alerta\\_dengue@fiocruz.br](mailto:alerta_dengue@fiocruz.br)