

Info Dengue

Relatório de situação da dengue no Estado do Rio de Janeiro

Data: 2016-01-19

Situação da dengue em 44 municípios do Rio de Janeiro. De forma geral, estão em nível amarelo, indicativo de condições propícias para produção do vetor. Vários municípios da região metropolitana estão com registro de nível laranja nas últimas semanas indicando aumento de casos (importante verificar se é mesmo dengue). Araruama e Itaperuna com alta atividade.

Sinopse

Região Noroeste Importante: em Itaperuna ainda é observada uma atividade alta (incidencia > 100:100.000).

- Itaperuna

Região Norte Mesma situação da semana anterior: Nível amarelo por causa das temperaturas elevadas, propícias para o desenvolvimento e capacidade vetorial do *Aedes aegypti*.

- Carapebus
- Campos dos Goytacazes
- Cardoso Moreira
- Conceição de Macabu
- Macaé
- Quissamã
- São Francisco de Itabapoana
- São Fidélis
- São João da Barra

Região Baixada Litoranea Como observado na semana anterior, Araruama continua em nível vermelho. Cabo Frio, Rio das Ostras e S. Pedro da Aldeia em estado de atenção, possivelmente pela manutenção das altas temperaturas.

- Araruama
- Cabo Frio
- Rio das Ostras
- São Pedro da Aldeia

Região Serrana Baixa atividade de dengue. Alerta amarelo por causa da temperatura elevada.

- Nova Friburgo
- Petropolis
- Teresopolis

Região Metropolitana Em sua maioria em nível amarelo por causa da temperatura elevada. Nova Iguaçu, Niterói e São Gonçalo retornaram ao nível de atenção (amarelo). Itaboraí, Japeri e S. J. Meriti estão em nível laranja, o que indica transmissão sustentada.

- Belford Roxo
- Cachoeiras de Macacu
- Duque de Caxias
- Guapimirim
- Itaboraí
- Itaguaí
- Japeri
- Mage
- Maricá
- Mesquita
- Nilópolis
- Niterói
- Nova Iguaçu
- Paracambi
- Queimados
- Rio Bonito
- São Gonçalo
- São João de Meriti
- Seropédica
- Tanguá

Região Médio Paraíba Situação de baixa atividade.

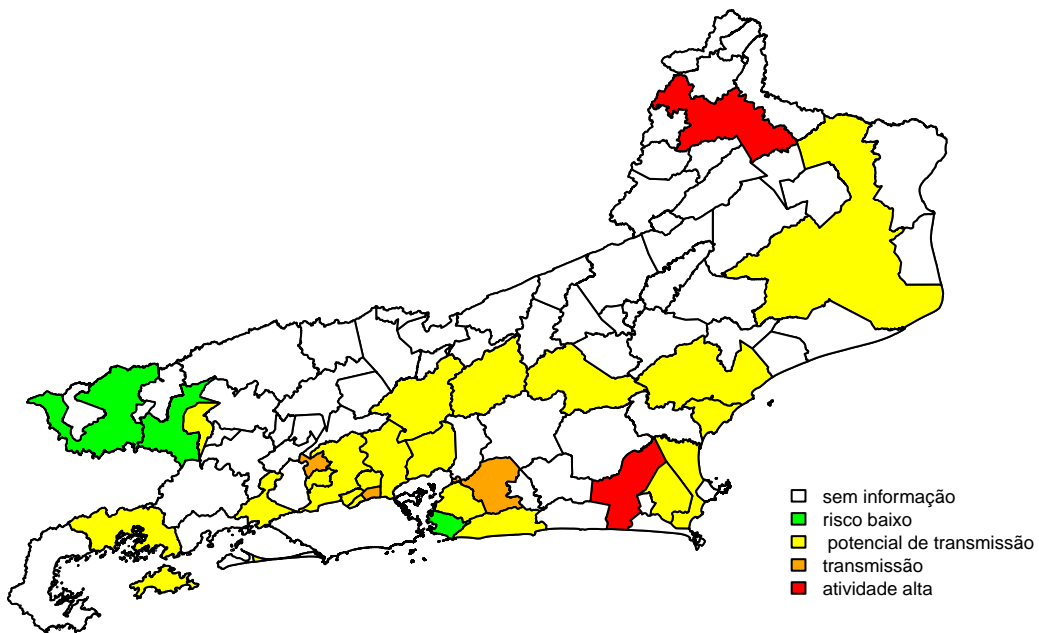
- Barra Mansa
- Barra do Pirai
- Resende
- Volta Redonda

Região Costa Verde Nível amarelo, por causa do clima.

- Angra dos Reis
- Mangaratiba
- Paraty

Mapa

Mapa ERJ
Semana 52 de 2015



Código de cores

VERDE = Baixa atividade

Características: temperatura mínima desfavorável para aumento da população de *Aedes aegypti*, atividade de tweet normal (não aumentada), sem evidência transmissão sustentada

AMARELO = Atenção, há condições para transmissão

Características: temperatura favorável ao aumento da população de *Aedes aegypti*, atividade de tweet aumentada

LARANJA = Transmissão

Característica: número reprodutivo >1 por 3 semanas

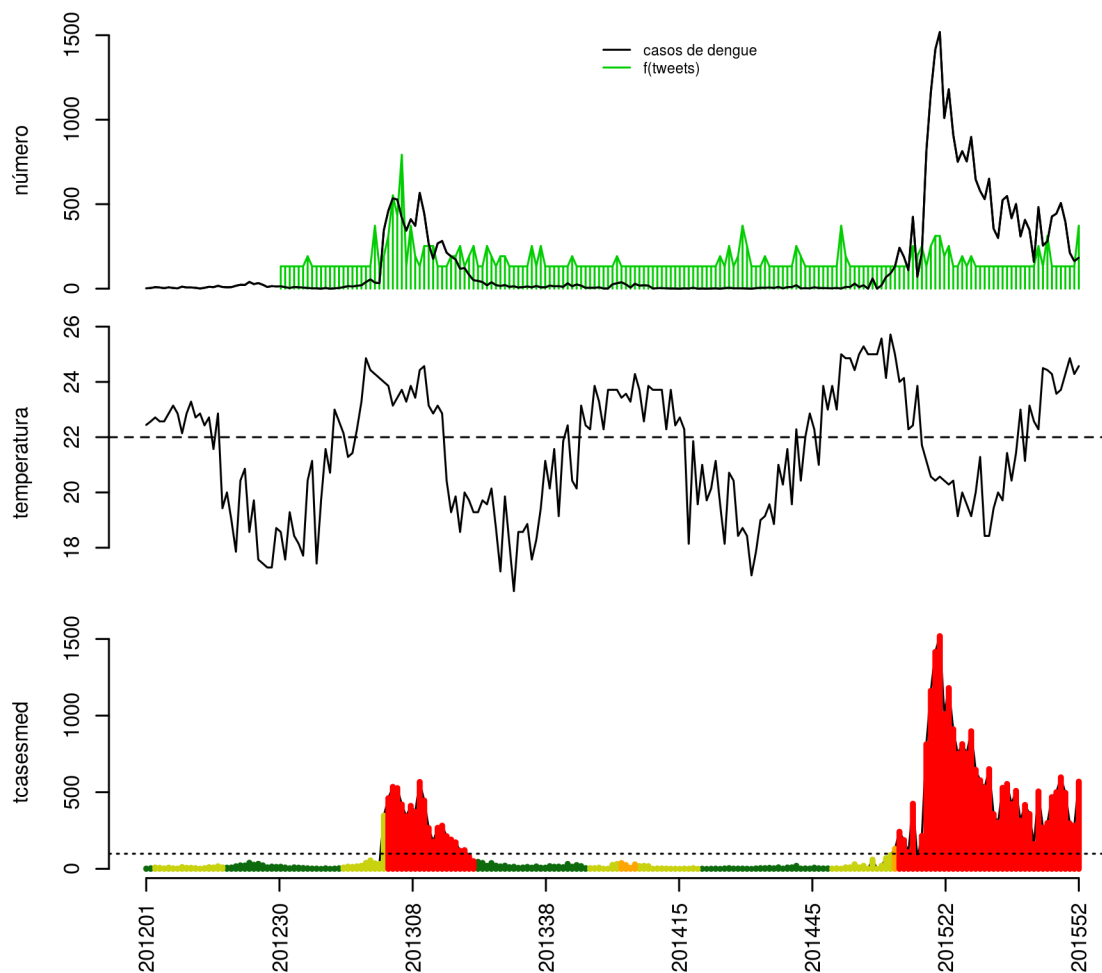
VERMELHO = Atividade alta

Característica: incidência $> 100:100.000$

- Variáveis nas tabelas:
- SE = semana epidemiológica
- tweet = número de tweets indicativos de casos de dengue na cidade
- temp = média das temperaturas mínimas da semana
- casos = casos notificados de dengue
- casos.esp = número de casos estimados após correção pelo atraso de notificação
- maxcasos = número máximo de casos estimados (IC 95%)
- $p(Rt1)$ = probabilidade do número reprodutivo ser maior que 1 (indica transmissão)
- inc = incidência por 100.000 hab
- nivel = nível do alerta (1 = mais baixo, 4 = mais alto)
- cor = cor do alerta (verde, amarelo, laranja, vermelho)

Região Noroeste

Itaperuna



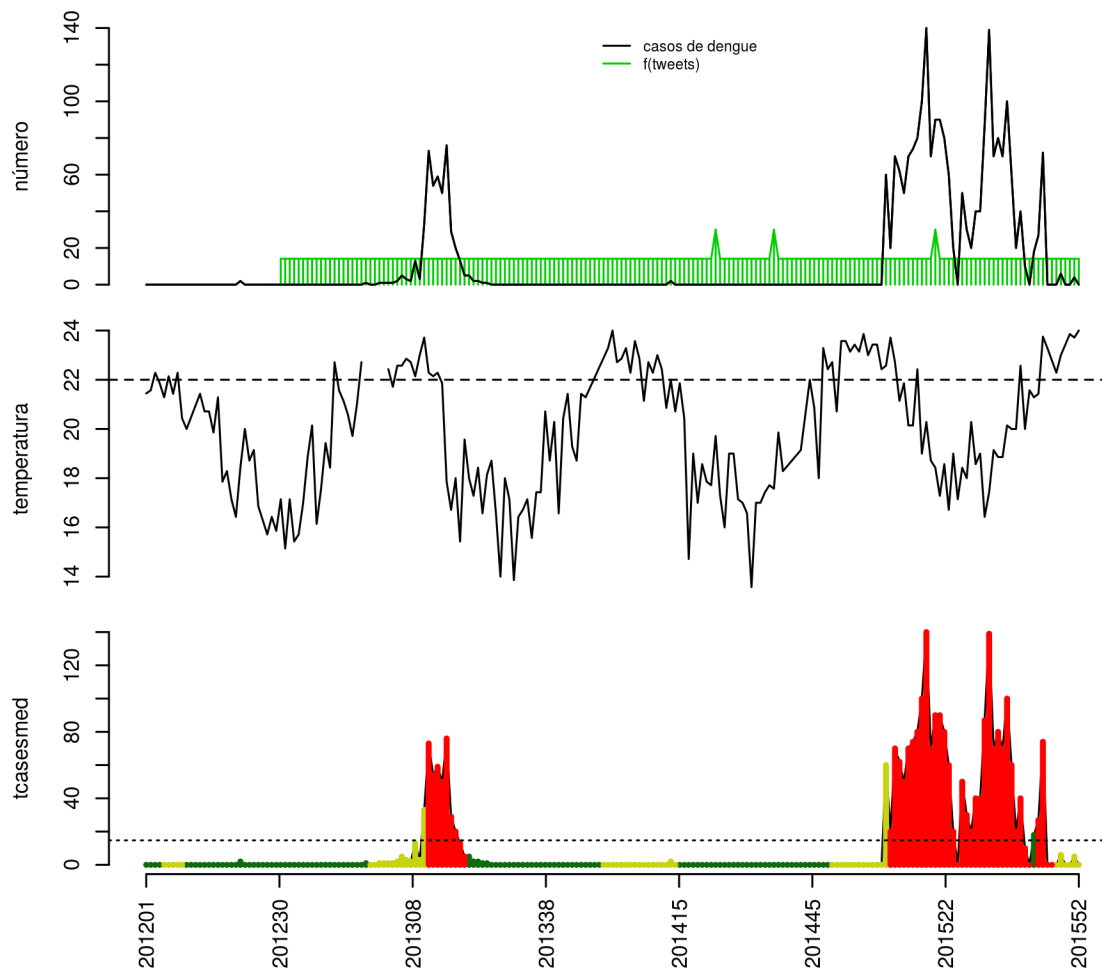
Histórico

SE	tweet	temp	casos	casos.esp	maxcasos	p(Rt1)	inc	nivel	cor
201548	0	23.71	507	597	601	1	606	4	vermelho
201549	0	24.29	396	496	501	0.61	503.4	4	vermelho
201550	0	24.86	212	296	300	0	300.4	4	vermelho
201551	0	24.29	163	281	287	0	285.2	4	vermelho
201552	4	24.57	183	569	578	1	577.5	4	vermelho

volta

Região Norte

Carapebus

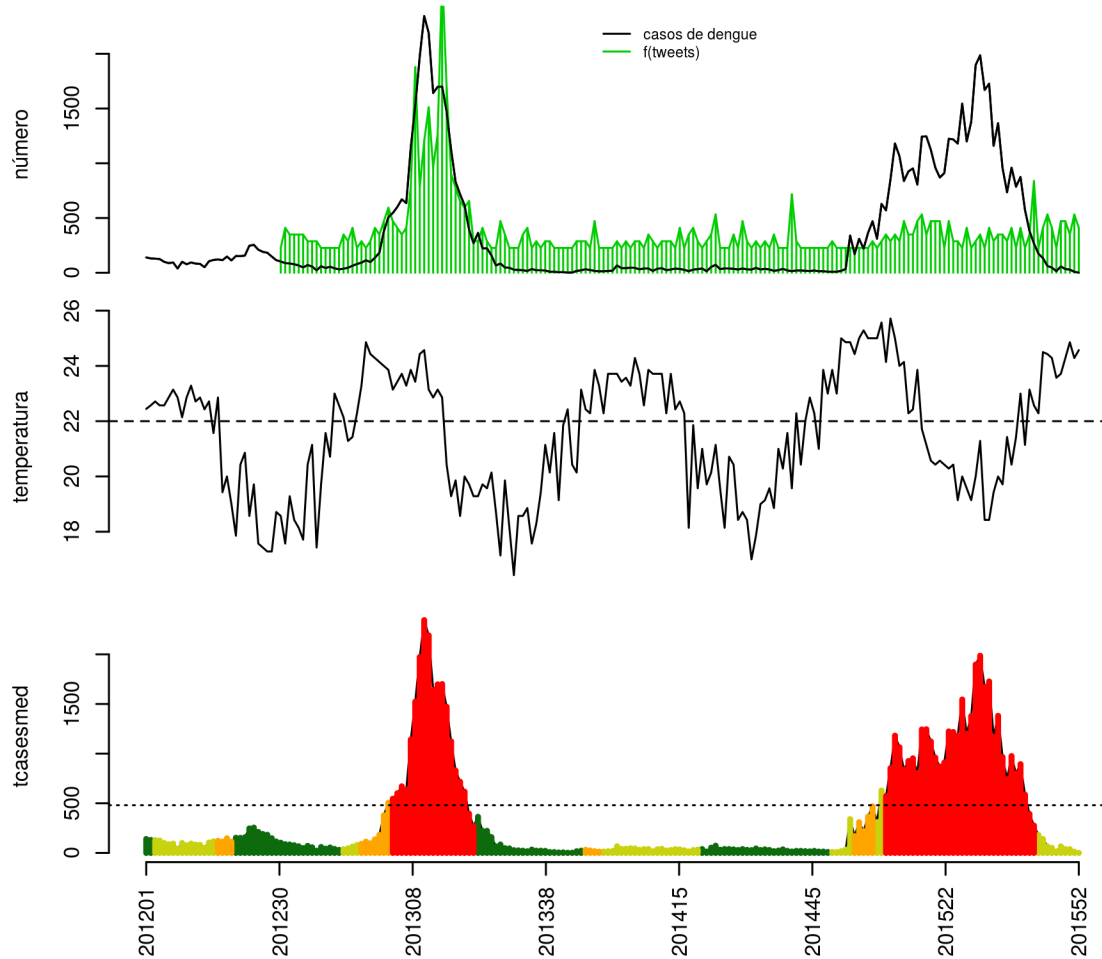


Histórico

SE	tweet	temp	casos	casos.esp	maxcasos	p(Rt1)	inc	nivel	cor
201548	0	23	6	6	6	0.38	40.78	2	amarelo
201549	0	23.43	0	0	0	0	0	2	amarelo
201550	0	23.86	0	0	0	0	0	2	amarelo
201551	0	23.71	4	5	6	0.91	33.98	2	amarelo
201552	0	24	0	0	0	0	0	2	amarelo

volta

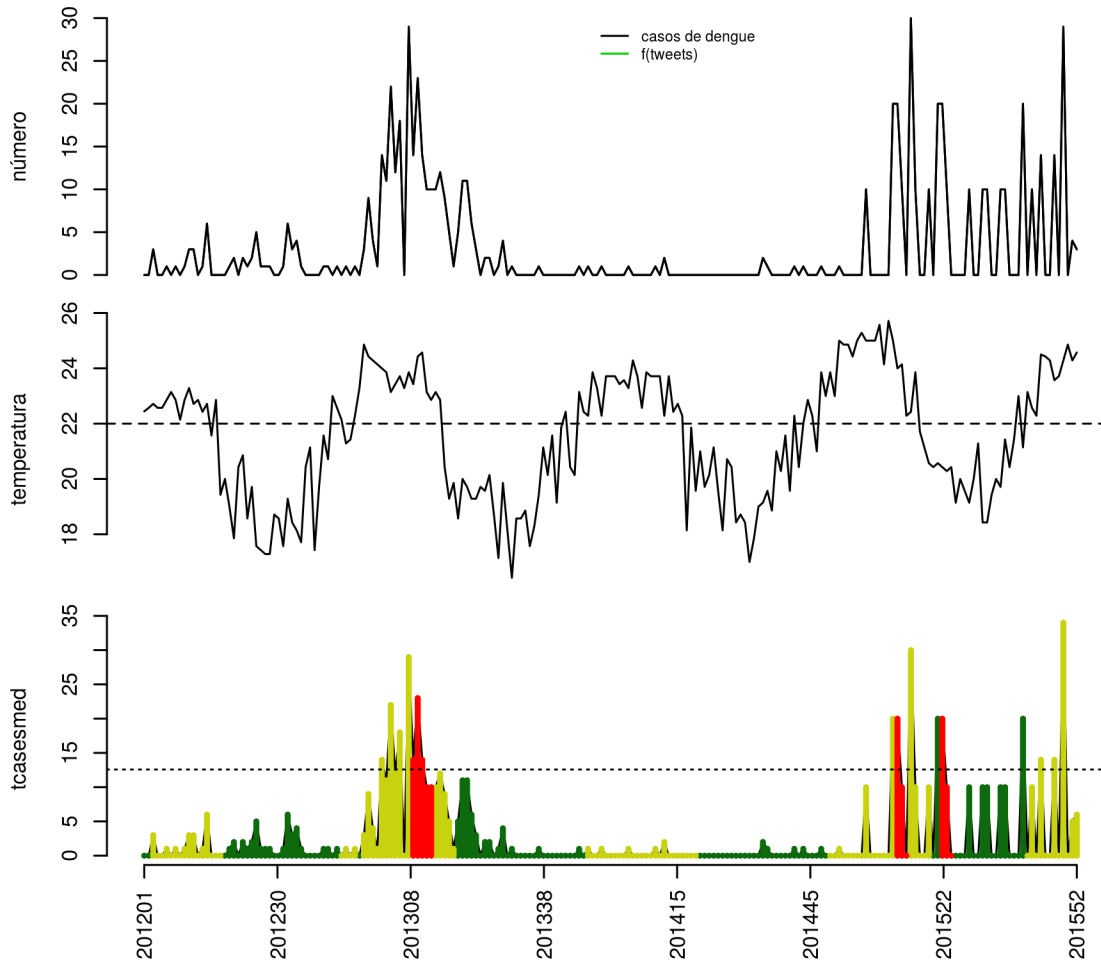
Campos dos Goytacazes



Histórico

SE	tweet	temp	casos	casos.esp	maxcasos	p(Rt1)	inc	nivel	cor
201548	4	23.71	58	66	67	0.83	13.73	2	amarelo
201549	4	24.29	34	40	41	0.36	8.322	2	amarelo
201550	2	24.86	29	38	39	0.28	7.906	2	amarelo
201551	5	24.29	9	13	14	0	2.705	2	amarelo
201552	3	24.57	1	1	2	0	0.2081	2	amarelo

volta

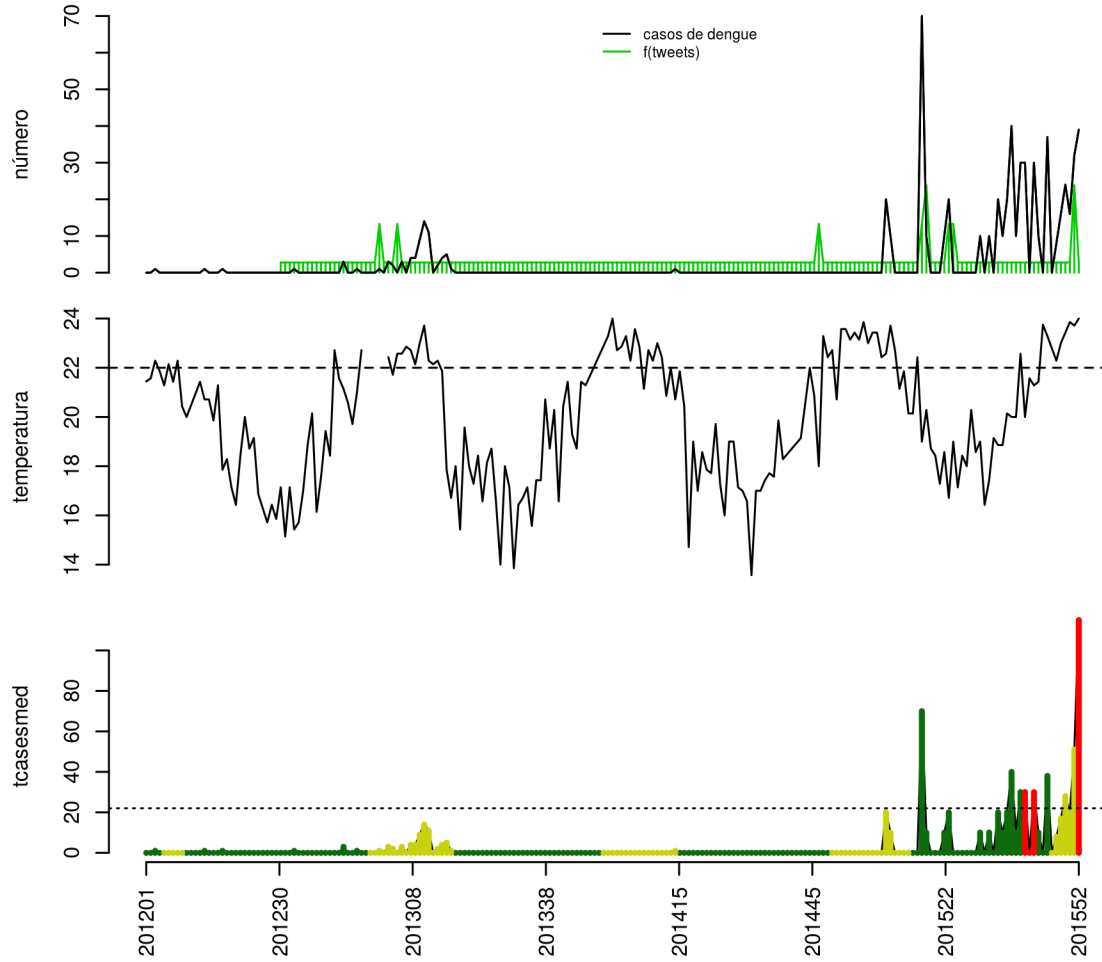


Histórico

SE	tweet	temp	casos	casos.esp	maxcasos	p(Rt1)	inc	nivel	cor
201548	0	23.71	0	0	0	0	0	2	amarelo
201549	0	24.29	29	34	35	1	270.3	2	amarelo
201550	0	24.86	0	0	0	0	0	2	amarelo
201551	0	24.29	4	5	6	0.03	39.75	2	amarelo
201552	0	24.57	3	6	7	0.16	47.7	2	amarelo

volta

Conceição de Macabu

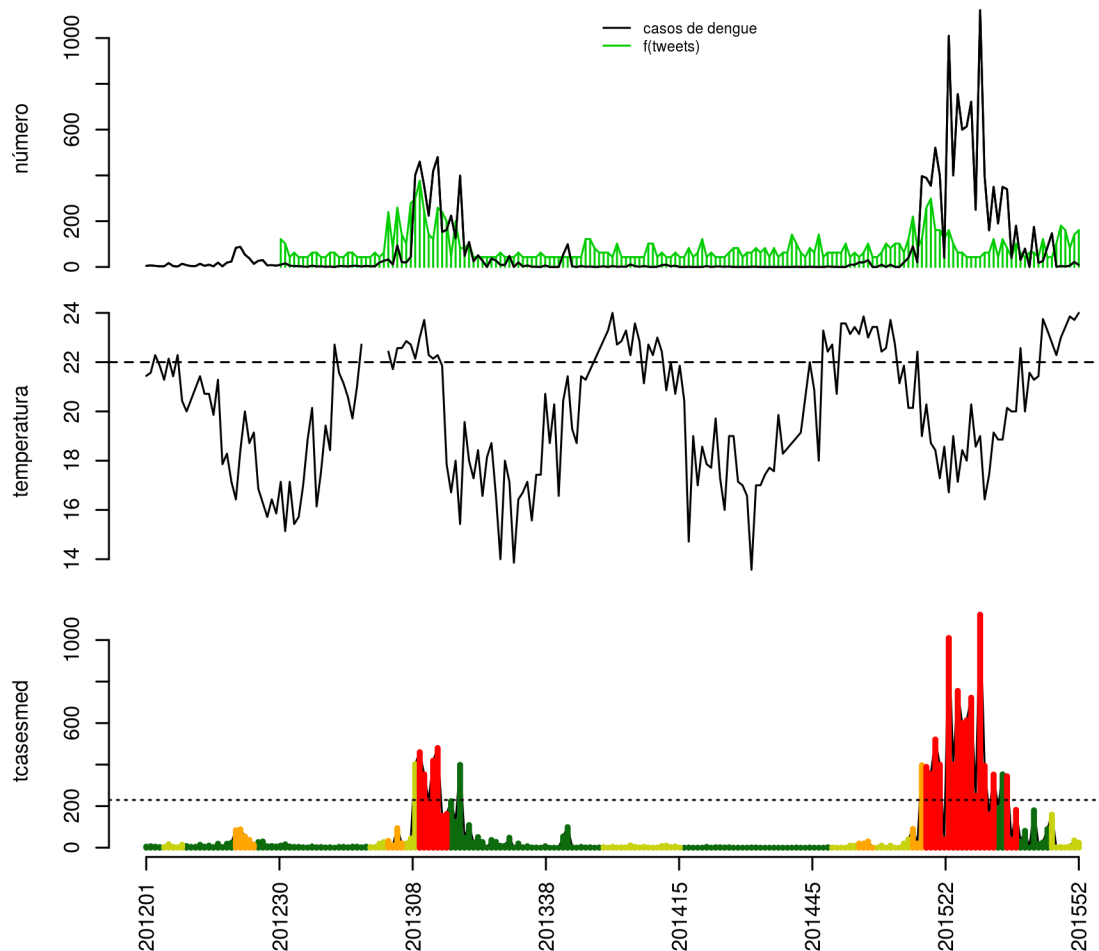


Histórico

SE	tweet	temp	casos	casos.esp	maxcasos	p(Rt1)	inc	nivel	cor
201548	0	23	16	17	18	0.81	77.25	2	amarelo
201549	0	23.43	24	28	29	0.99	127.2	2	amarelo
201550	0	23.86	16	20	21	0.73	90.88	2	amarelo
201551	2	23.71	32	51	53	1	231.8	2	amarelo
201552	0	24	39	115	119	1	522.6	4	vermelho

volta

Macaé

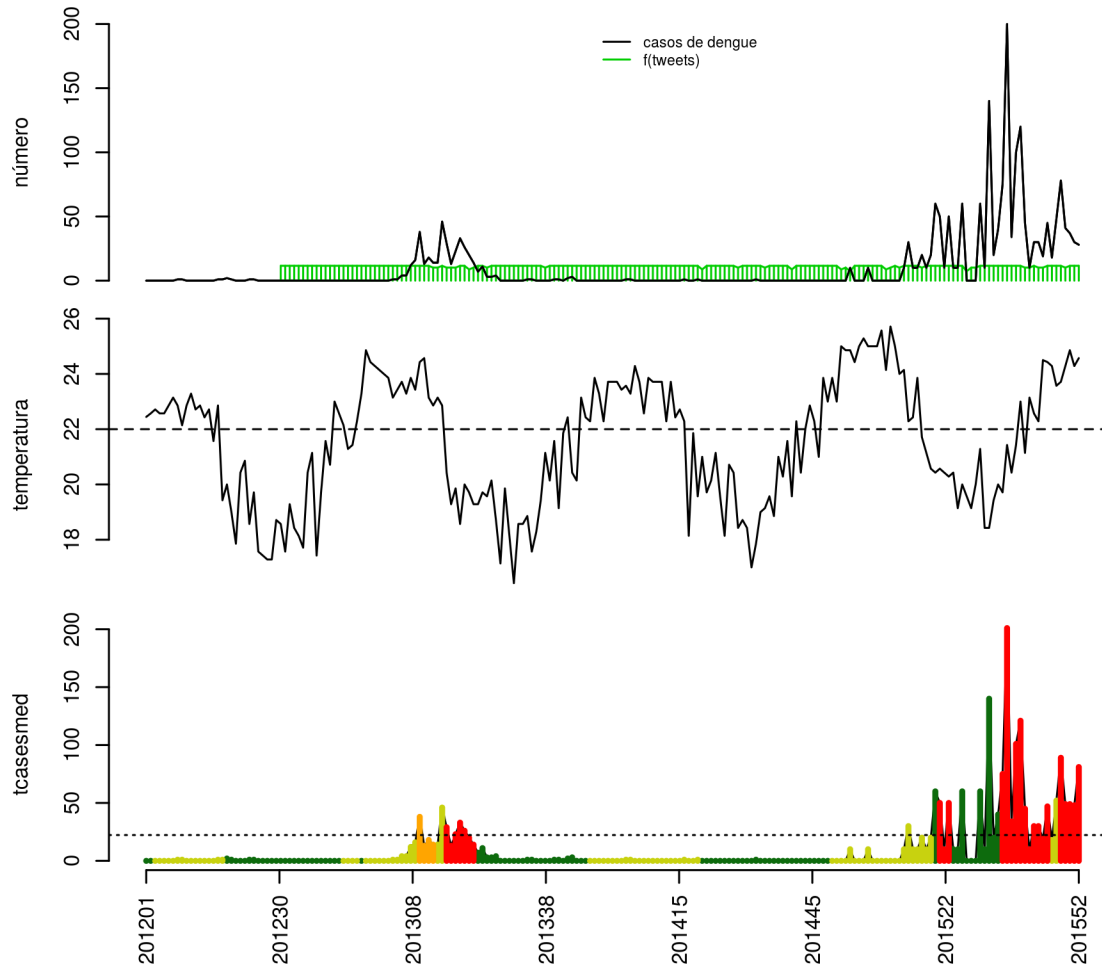


Histórico

SE	tweet	temp	casos	casos.esp	maxcasos	p(Rt1)	inc	nivel	cor
201548	7	23	4	4	4	0	1.742	2	amarelo
201549	6	23.43	2	2	2	0	0.871	2	amarelo
201550	2	23.86	6	7	7	0.02	3.048	2	amarelo
201551	5	23.71	22	35	36	1	15.24	2	amarelo
201552	6	24	9	24	25	0.96	10.45	2	amarelo

volta

Quissamã

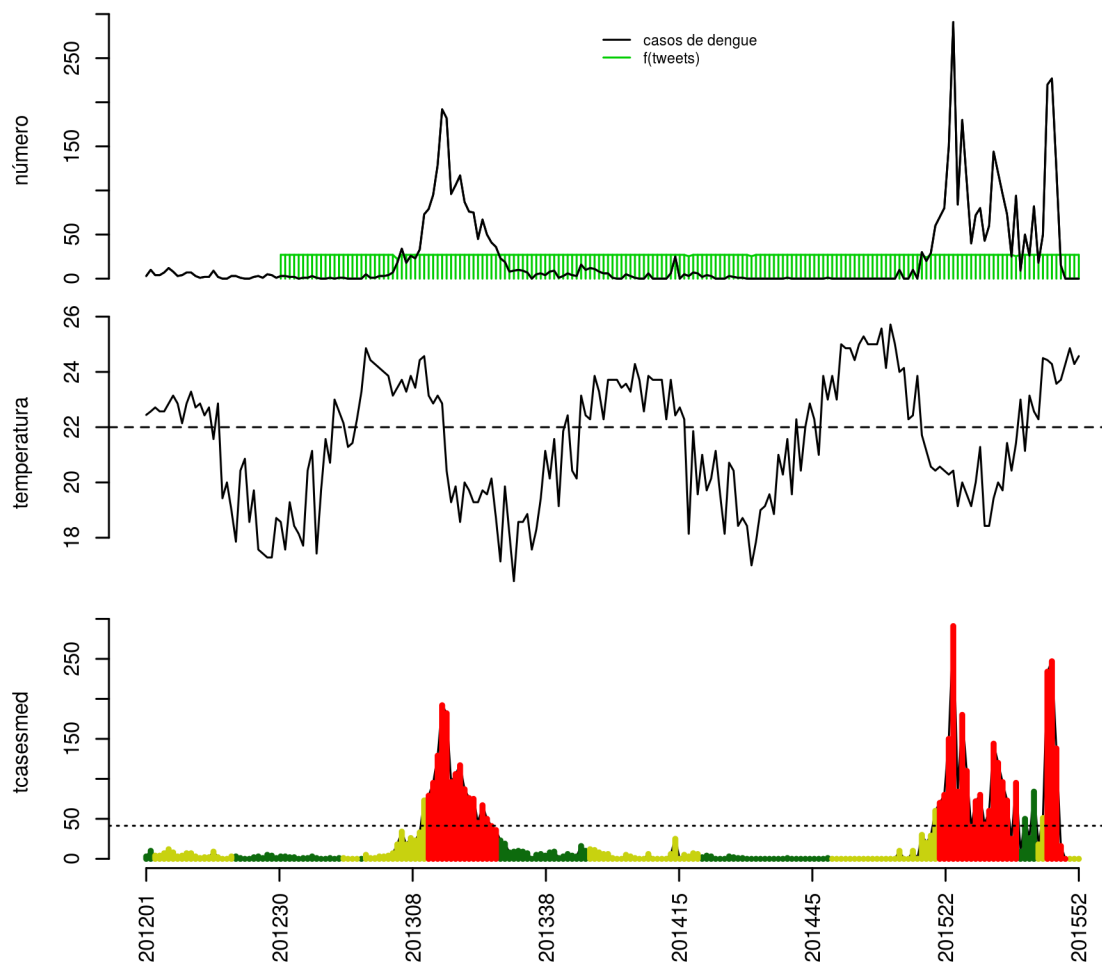


Histórico

SE	tweet	temp	casos	casos.esp	maxcasos	p(Rt1)	inc	nivel	cor
201548	0	23.71	78	89	90	1	399.8	4	vermelho
201549	1	24.29	41	49	50	0.43	220.1	4	vermelho
201550	0	24.86	37	49	50	0.15	220.1	4	vermelho
201551	0	24.29	30	48	51	0.18	215.6	4	vermelho
201552	0	24.57	28	81	84	0.99	363.9	4	vermelho

volta

São Francisco de Itabapoana

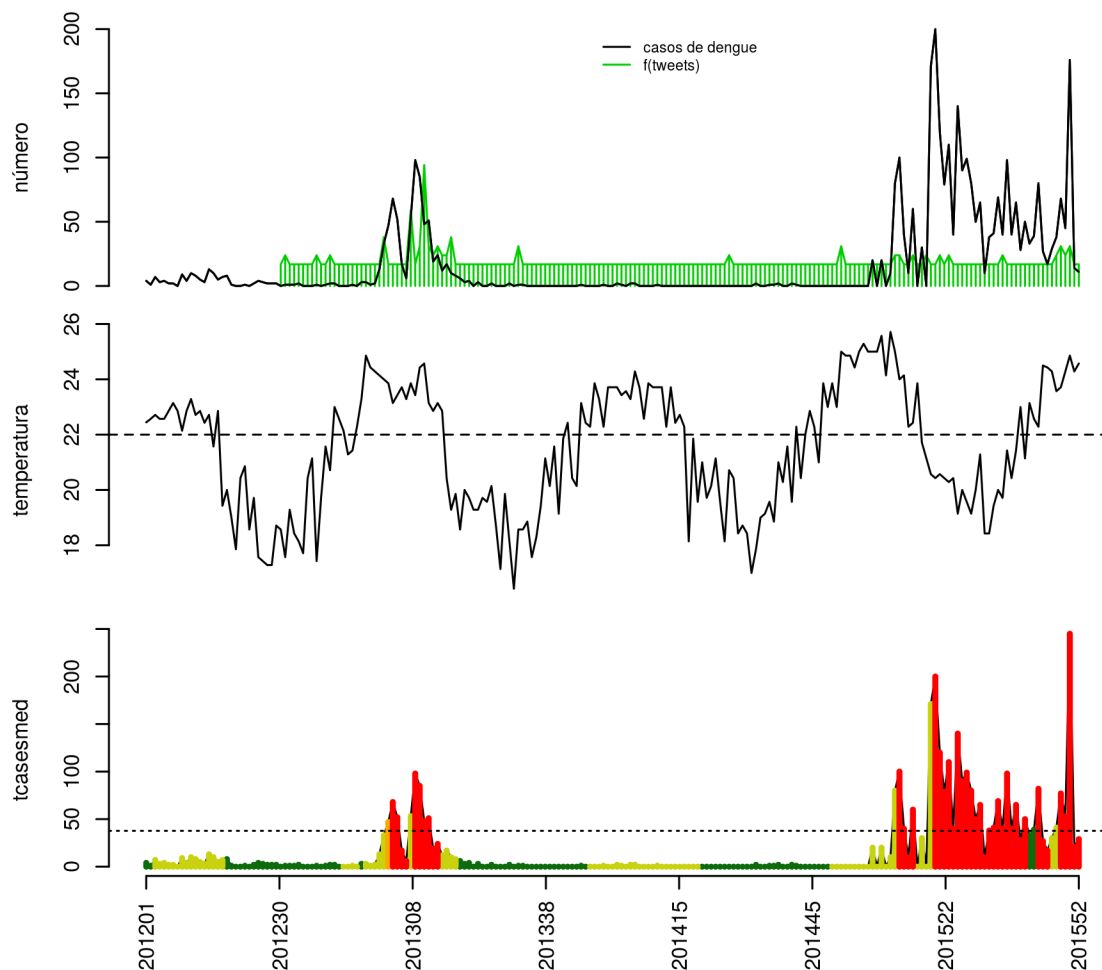


Histórico

SE	tweet	temp	casos	casos.esp	maxcasos	p(Rt1)	inc	nivel	cor
201548	0	23.71	15	16	16	0	38.7	4	vermelho
201549	0	24.29	0	0	0	0	0	4	vermelho
201550	0	24.86	0	0	0	0	0	2	amarelo
201551	0	24.29	0	0	0	0	0	2	amarelo
201552	0	24.57	0	0	0	0	0	2	amarelo

volta

São Fidélis

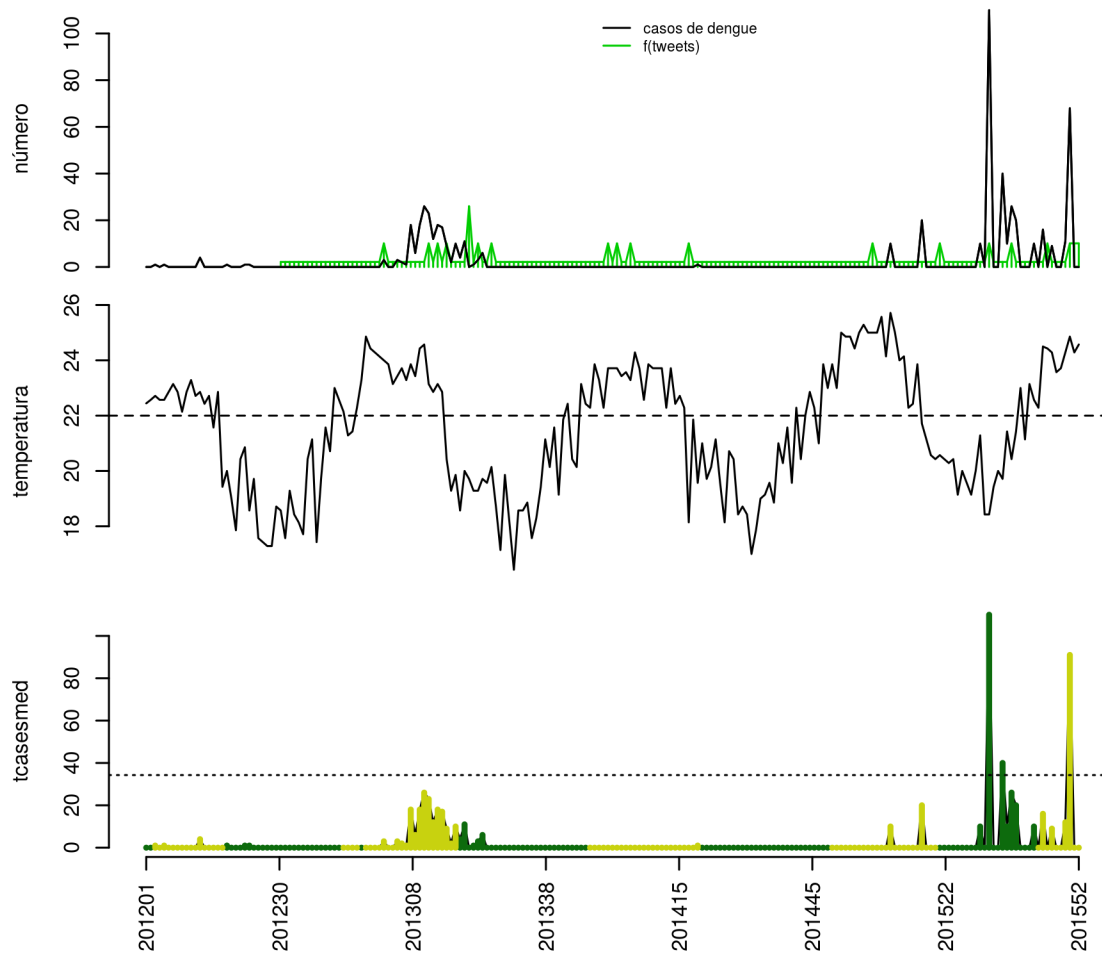


Histórico

SE	tweet	temp	casos	casos.esp	maxcasos	p(Rt1)	inc	nivel	cor
201548	2	23.71	68	77	78	1	204.2	4	vermelho
201549	1	24.29	45	53	55	0.79	140.5	4	vermelho
201550	2	24.86	176	245	247	1	649.7	4	vermelho
201551	0	24.29	14	21	23	0	55.69	4	vermelho
201552	0	24.57	11	29	31	0	76.9	4	vermelho

volta

São João da Barra



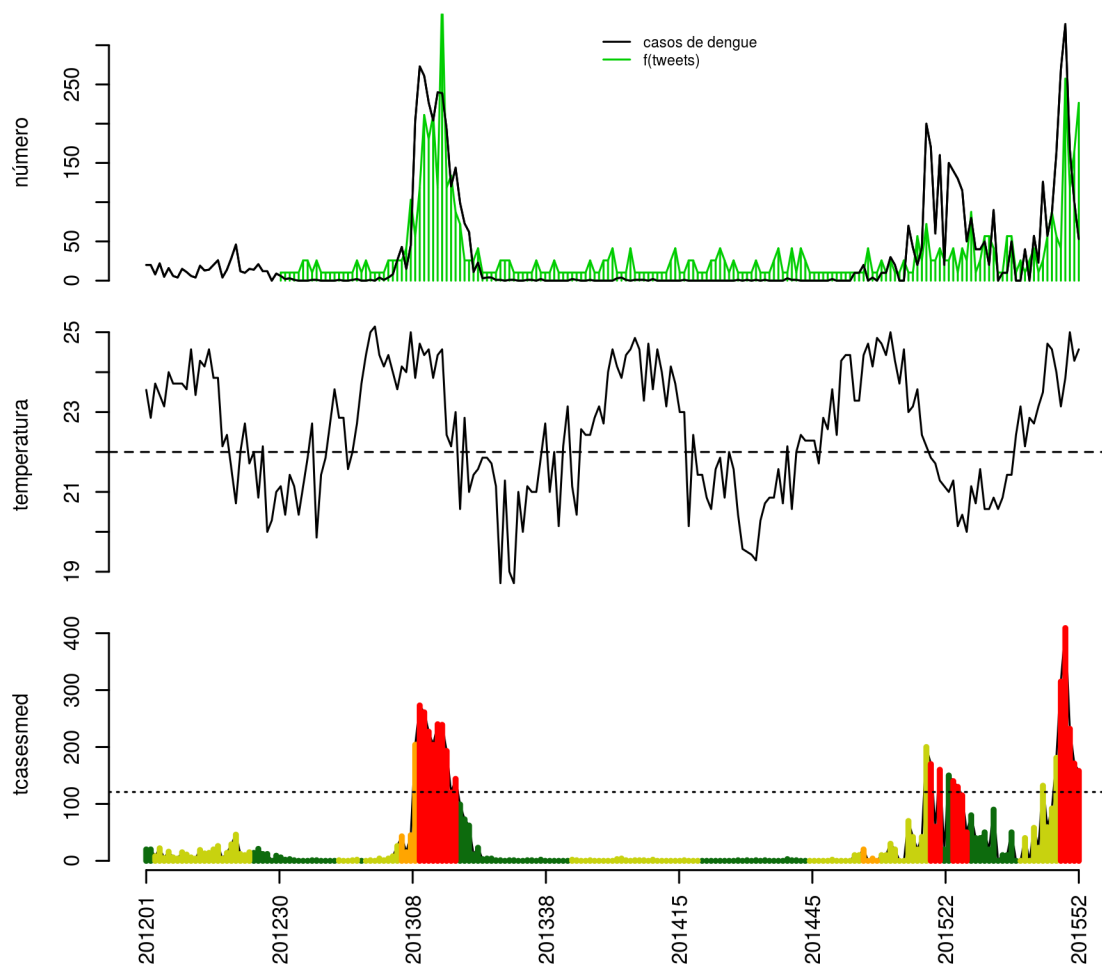
Histórico

SE	tweet	temp	casos	casos.esp	maxcasos	p(Rt1)	inc	nivel	cor
201548	0	23.71	0	0	0	0	0	2	amarelo
201549	0	24.29	11	12	12	0.99	35.01	2	amarelo
201550	1	24.86	68	91	93	1	265.5	2	amarelo
201551	1	24.29	0	0	0	0	0	2	amarelo
201552	1	24.57	0	0	0	0	0	2	amarelo

volta

Região Baixada Litoranea

Araruama

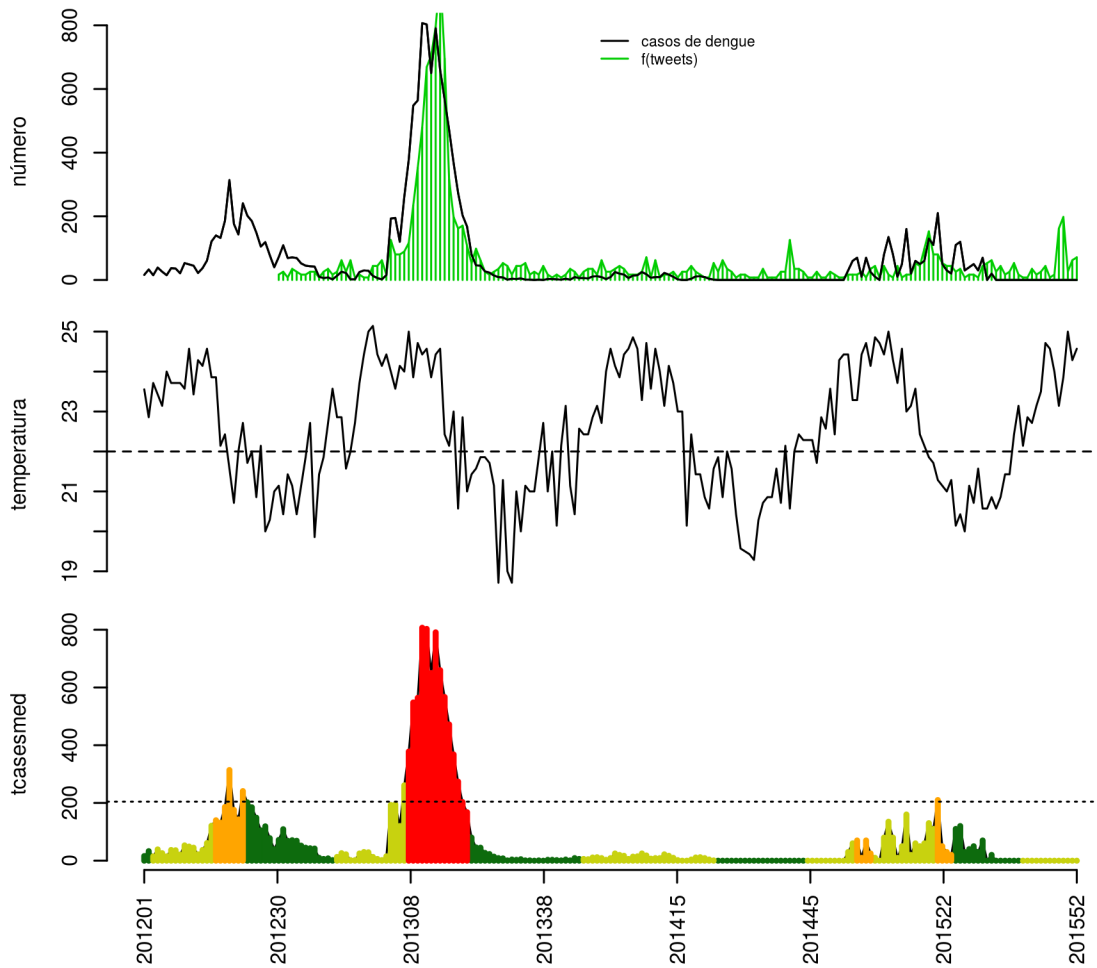


Histórico

SE	tweet	temp	casos	casos.esp	maxcasos	p(Rt1)	inc	nivel	cor
201548	2	23.14	269	315	318	1	260.4	4	vermelho
201549	16	23.86	327	409	413	1	338.2	4	vermelho
201550	7	25	167	232	234	0.04	191.8	4	vermelho
201551	10	24.29	100	171	174	0	141.4	4	vermelho
201552	14	24.57	53	158	163	0	130.6	4	vermelho

volta

Cabo Frio

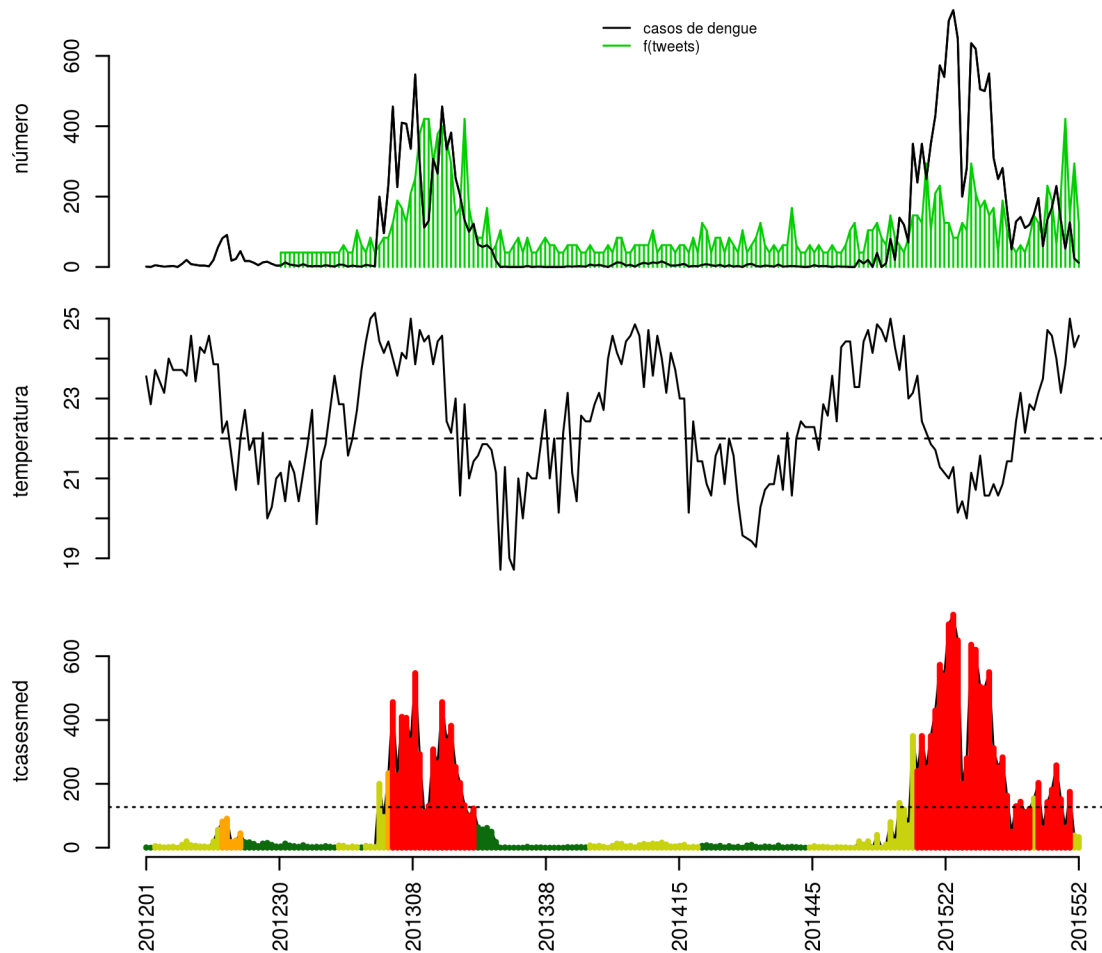


Histórico

SE	tweet	temp	casos	casos.esp	maxcasos	p(Rt1)	inc	nivel	cor
201548	17	23.14	0	0	0	0	0	2	amarelo
201549	21	23.86	0	0	0	0	0	2	amarelo
201550	2	25	0	0	0	0	0	2	amarelo
201551	6	24.29	0	0	0	0	0	2	amarelo
201552	7	24.57	0	0	0	0	0	2	amarelo

volta

Rio das Ostras

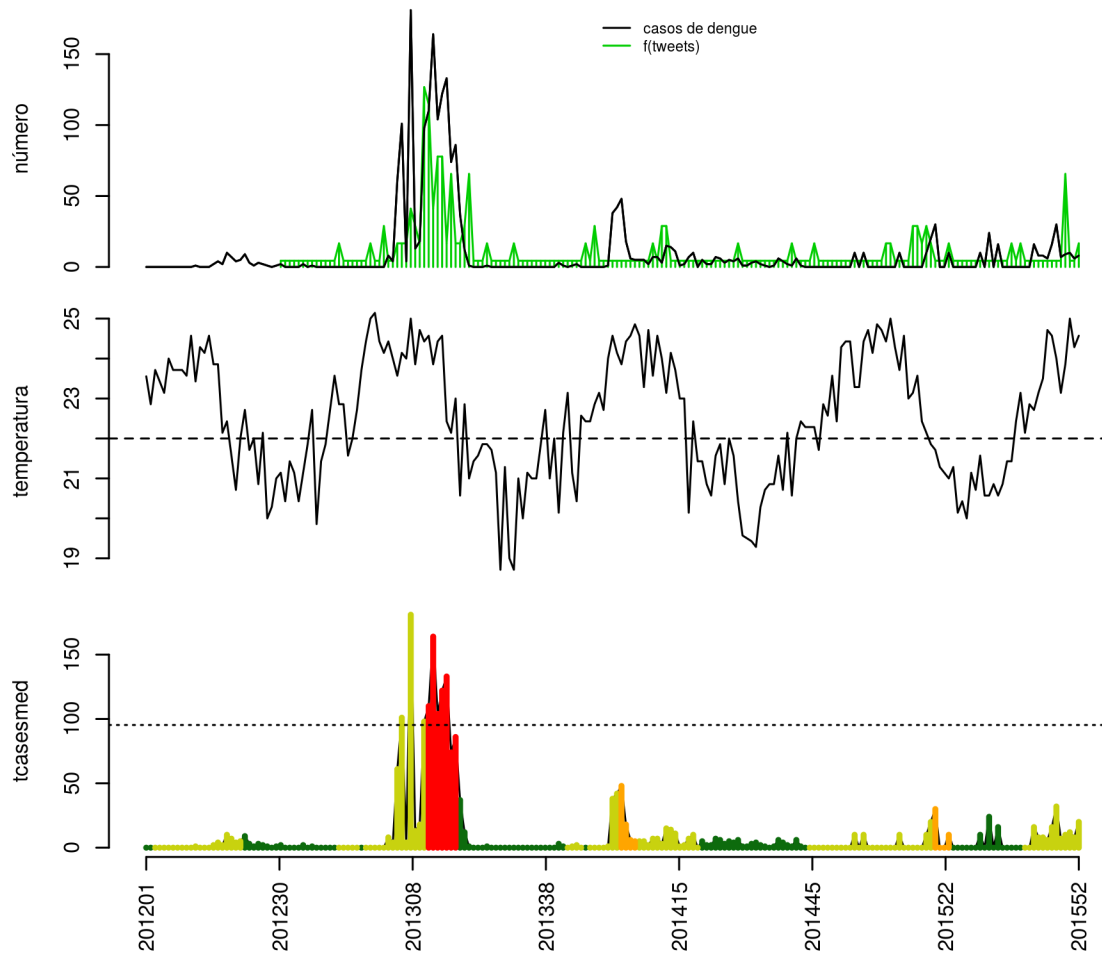


Histórico

SE	tweet	temp	casos	casos.esp	maxcasos	p(Rt1)	inc	nivel	cor
201548	0	23.14	7	7	7	0.03	7.344	2	amarelo
201549	5	23.86	9	10	10	0.07	10.49	2	amarelo
201550	0	25	10	12	13	0.3	12.59	2	amarelo
201551	0	24.29	6	8	9	0.22	8.393	2	amarelo
201552	1	24.57	8	20	22	0.95	20.98	2	amarelo

volta

São Pedro da Aldeia



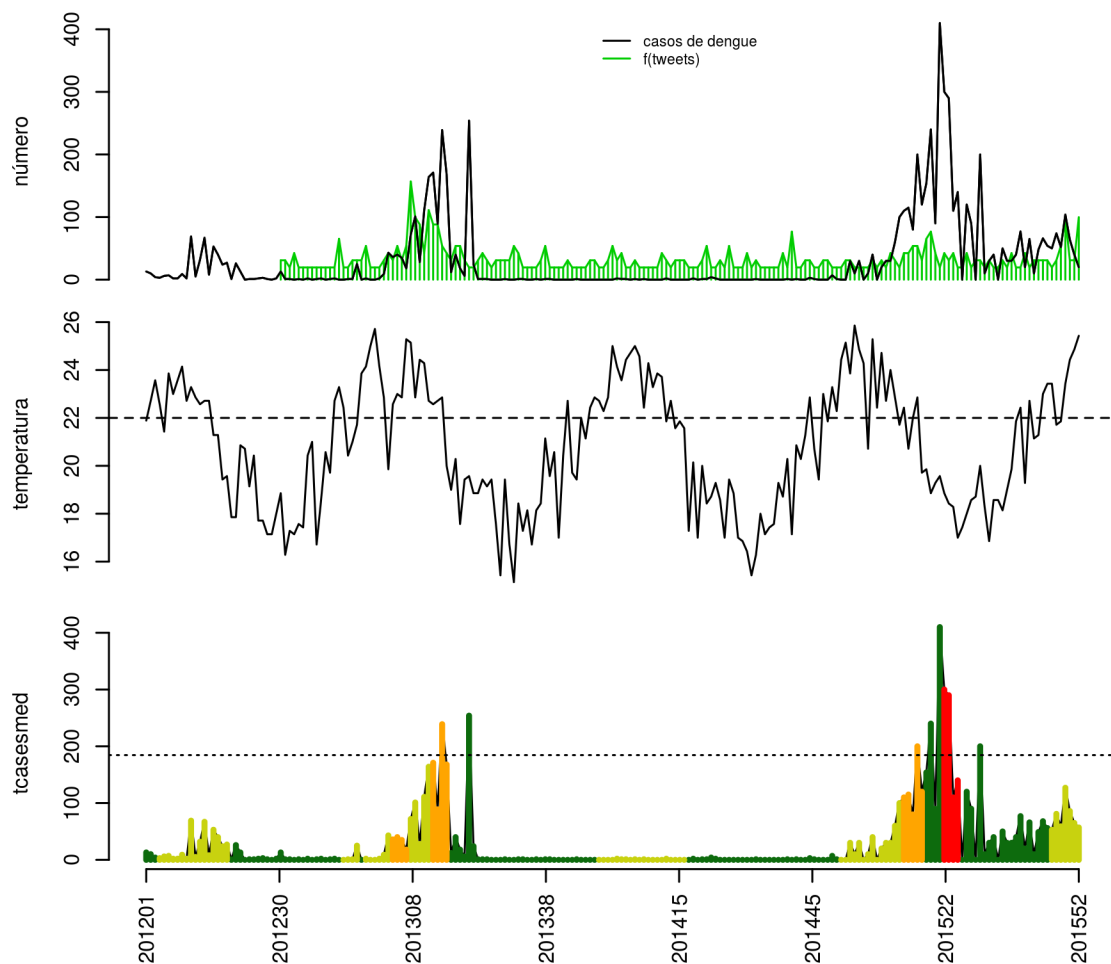
Histórico

SE	tweet	temp	casos	casos.esp	maxcasos	p(Rt1)	inc	nivel	cor
201548	0	23.14	7	7	7	0.03	7.344	2	amarelo
201549	5	23.86	9	10	10	0.07	10.49	2	amarelo
201550	0	25	10	12	13	0.3	12.59	2	amarelo
201551	0	24.29	6	8	9	0.22	8.393	2	amarelo
201552	1	24.57	8	20	22	0.95	20.98	2	amarelo

volta

Região Serrana

Nova Friburgo

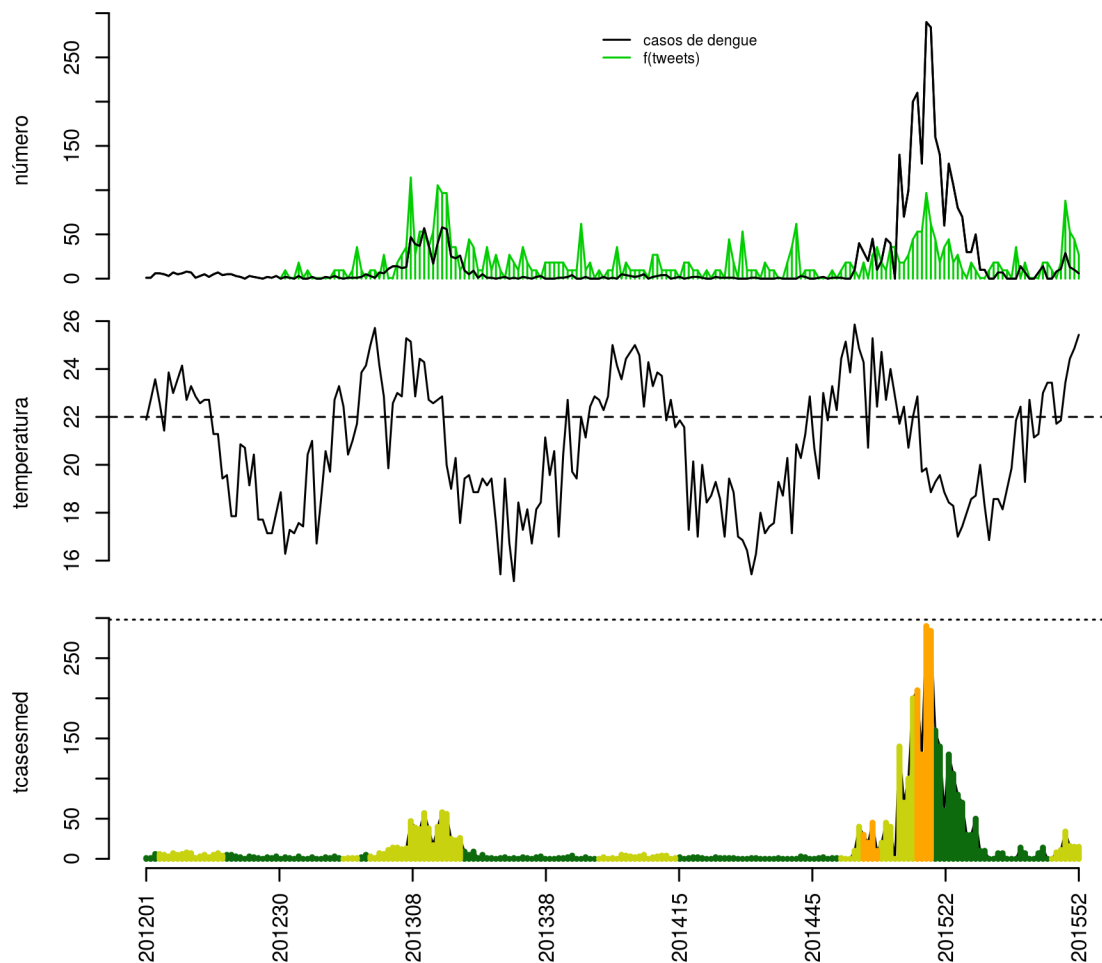


Histórico

SE	tweet	temp	casos	casos.esp	maxcasos	p(Rt1)	inc	nivel	cor
201548	3	21.86	52	59	60	0.42	31.99	2	amarelo
201549	7	23.43	104	127	129	1	68.85	2	amarelo
201550	1	24.43	64	86	88	0.65	46.62	2	amarelo
201551	1	24.86	40	65	68	0.02	35.24	2	amarelo
201552	7	25.43	20	57	59	0.01	30.9	2	amarelo

volta

Petropolis

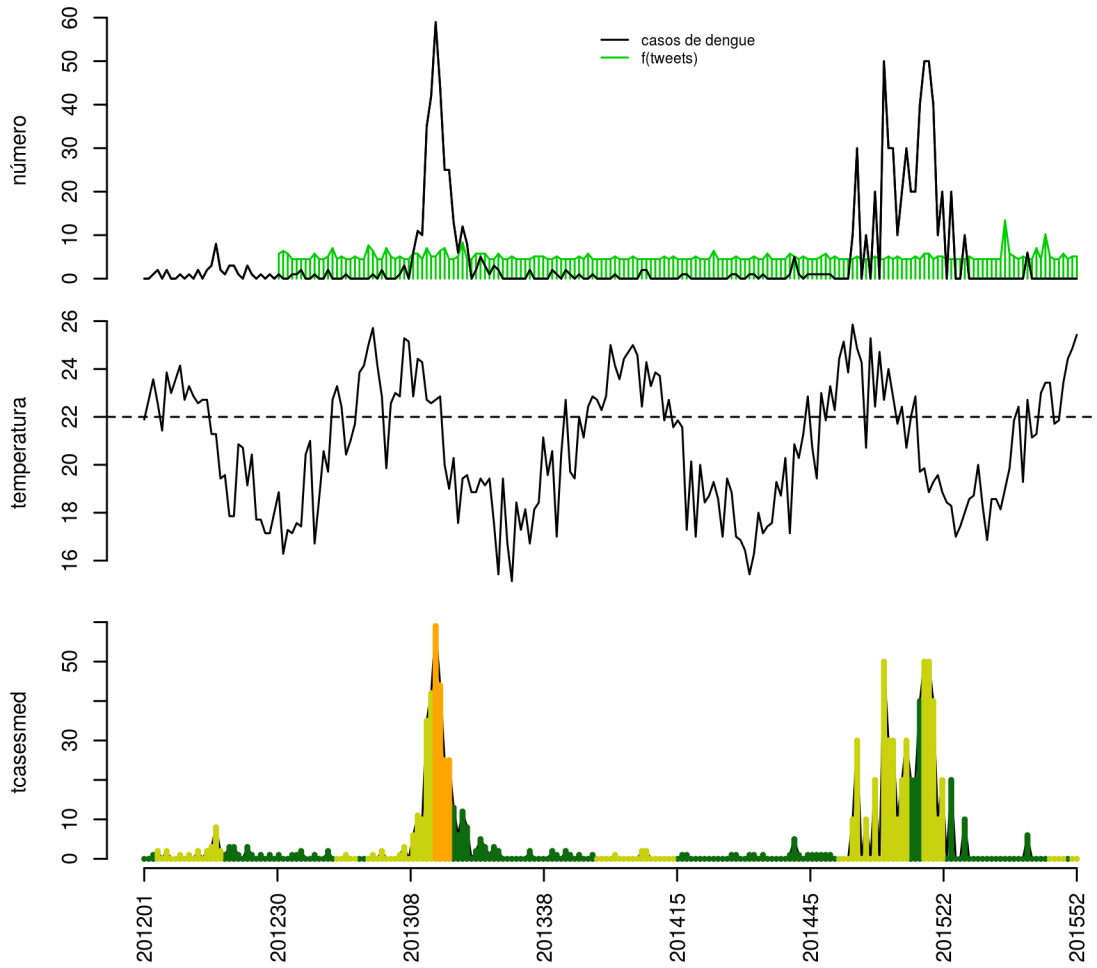


Histórico

SE	tweet	temp	casos	casos.esp	maxcasos	p(Rt1)	inc	nivel	cor
201548	2	21.86	11	11	12	0.97	3.691	2	amarelo
201549	10	23.43	29	34	35	1	11.41	2	amarelo
201550	6	24.43	13	16	17	0.58	5.369	2	amarelo
201551	5	24.86	10	15	16	0.22	5.033	2	amarelo
201552	3	25.43	6	15	16	0.24	5.033	2	amarelo

volta

Teresopolis



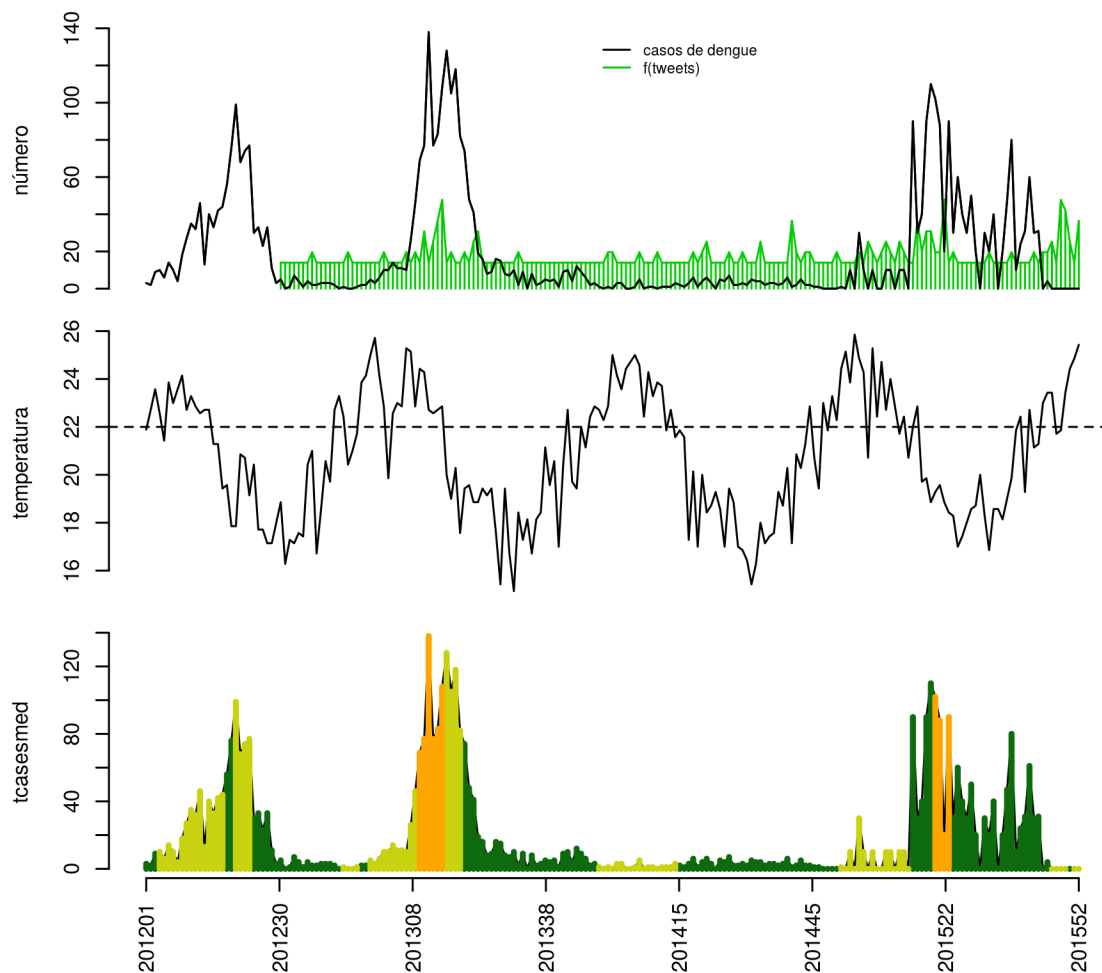
Histórico

SE	tweet	temp	casos	casos.esp	maxcasos	p(Rt1)	inc	nivel	cor
201548	0	21.86	0	0	0	0	0	2	amarelo
201549	2	23.43	0	0	0	0	0	2	amarelo
201550	0	24.43	0	0	0	0	0	1	verde
201551	1	24.86	0	0	0	0	0	2	amarelo
201552	1	25.43	0	0	0	0	0	2	amarelo

volta

Região Metropolitana

Belford Roxo

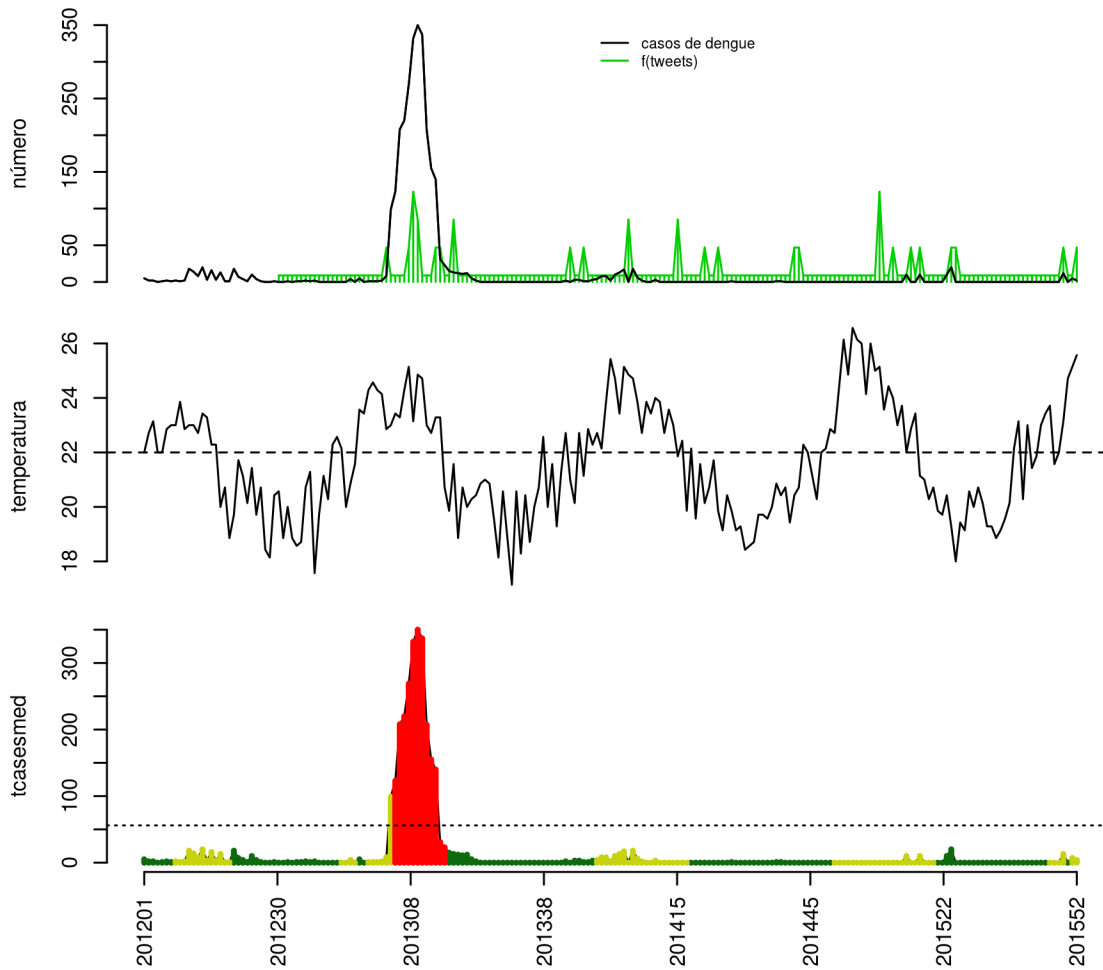


Histórico

SE	tweet	temp	casos	casos.esp	maxcasos	p(Rt1)	inc	nivel	cor
201548	6	21.86	0	0	0	0	0	2	amarelo
201549	5	23.43	0	0	0	0	0	2	amarelo
201550	2	24.43	0	0	0	0	0	1	verde
201551	0	24.86	0	0	0	0	0	2	amarelo
201552	4	25.43	0	0	0	0	0	2	amarelo

volta

Cachoeiras de Macacu

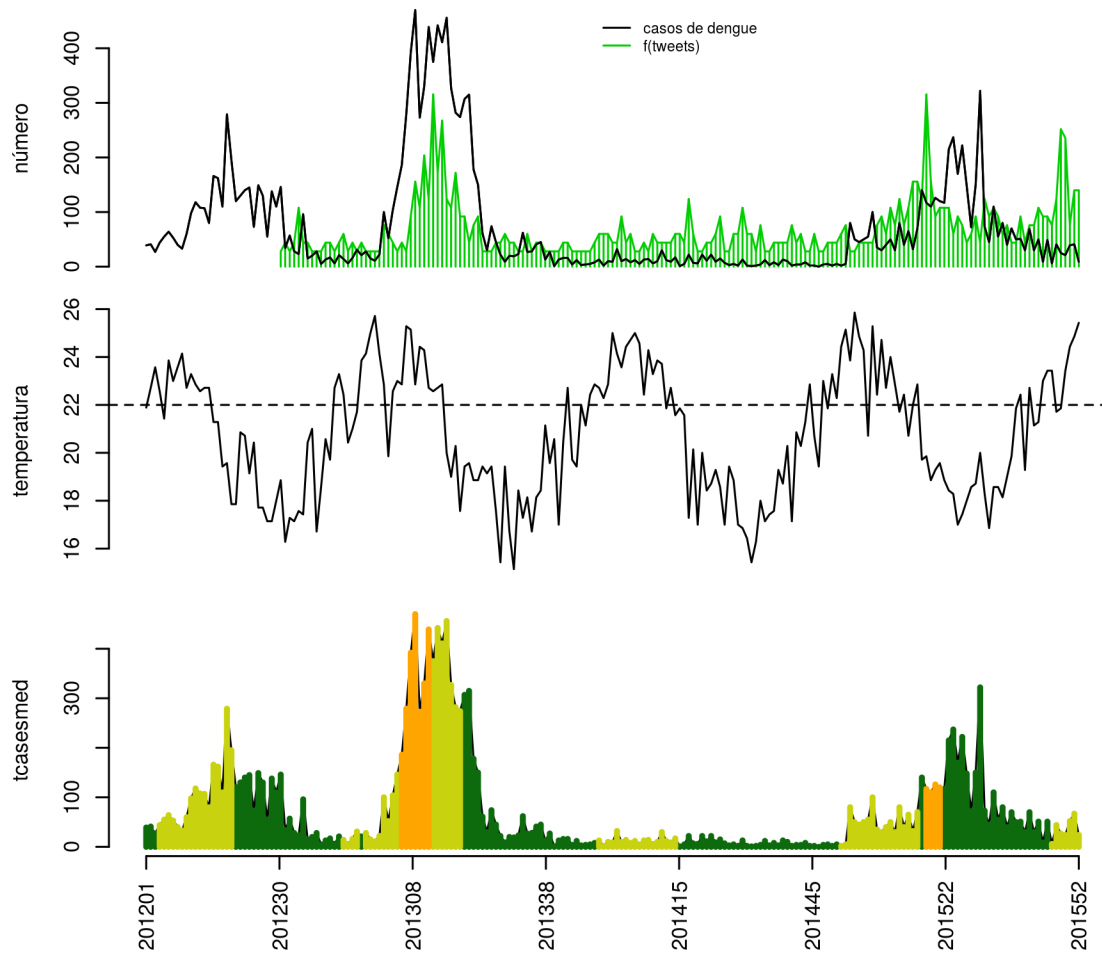


Histórico

SE	tweet	temp	casos	casos.esp	maxcasos	p(Rt1)	inc	nivel	cor
201548	0	22	0	0	0	0	0	2	amarelo
201549	1	23.14	12	13	14	1	23.23	2	amarelo
201550	0	24.71	0	0	0	0	0	1	verde
201551	0	25.14	5	7	7	0.74	12.51	2	amarelo
201552	1	25.57	2	4	5	0.36	7.147	2	amarelo

volta

Duque de Caxias

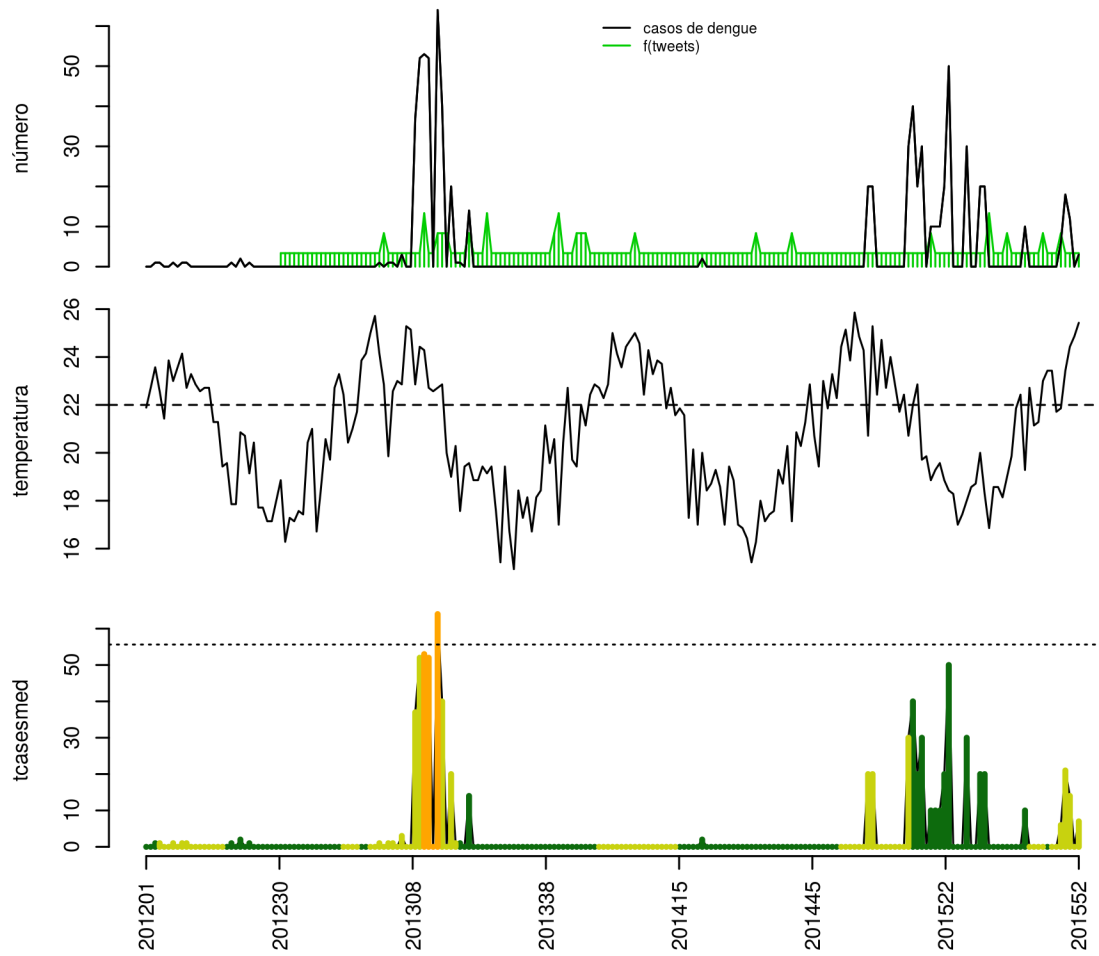


Histórico

SE	tweet	temp	casos	casos.esp	maxcasos	p(Rt1)	inc	nivel	cor
201548	14	21.86	25	27	28	0.44	3.074	2	amarelo
201549	13	23.43	21	24	25	0.25	2.732	2	amarelo
201550	3	24.43	39	52	53	0.99	5.92	2	amarelo
201551	7	24.86	41	67	70	1	7.627	2	amarelo
201552	7	25.43	9	24	26	0.01	2.732	2	amarelo

volta

Guapimirim

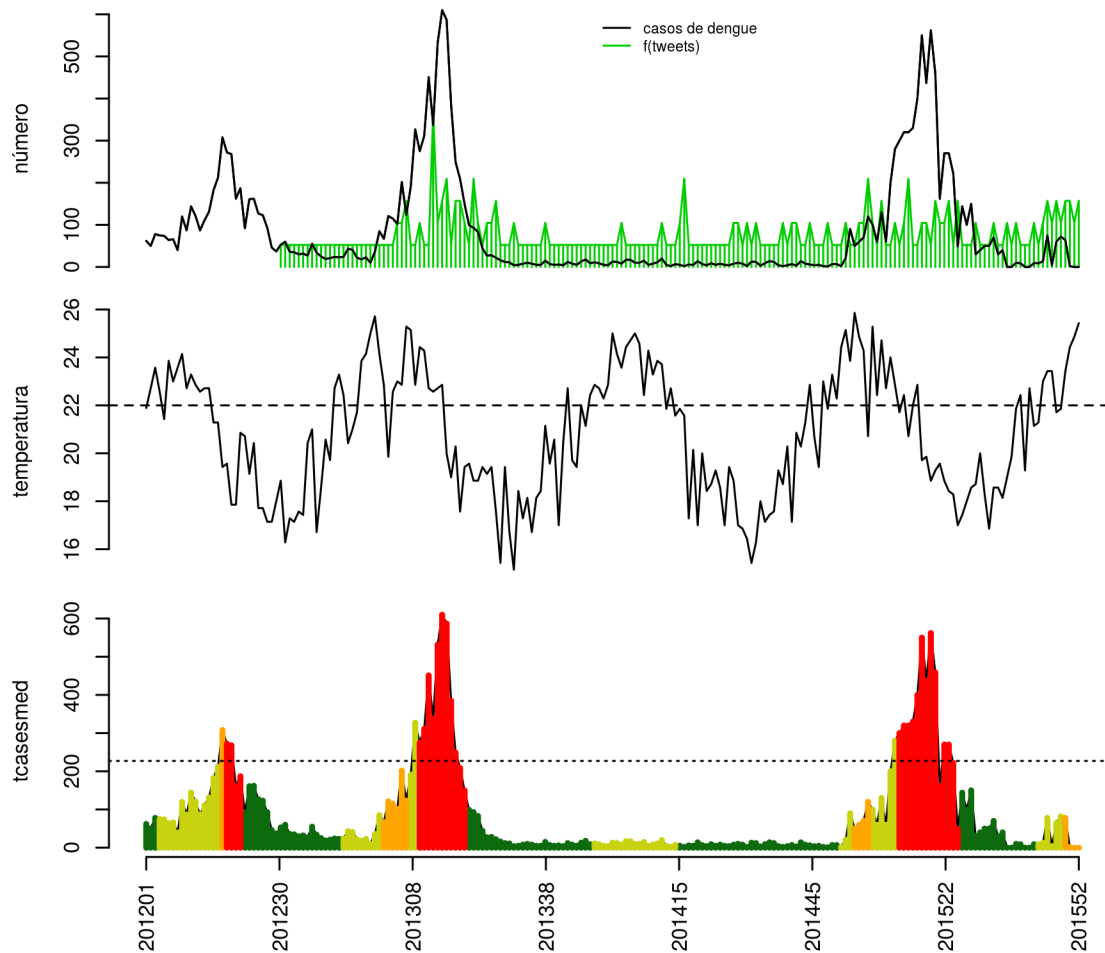


Histórico

SE	tweet	temp	casos	casos.esp	maxcasos	p(Rt1)	inc	nivel	cor
201548	1	21.86	6	6	6	1	10.79	2	amarelo
201549	0	23.43	18	21	21	1	37.75	2	amarelo
201550	0	24.43	12	14	15	0.9	25.17	2	amarelo
201551	0	24.86	0	0	0	0	0	2	amarelo
201552	0	25.43	3	7	8	0.18	12.58	2	amarelo

volta

Itaboraí

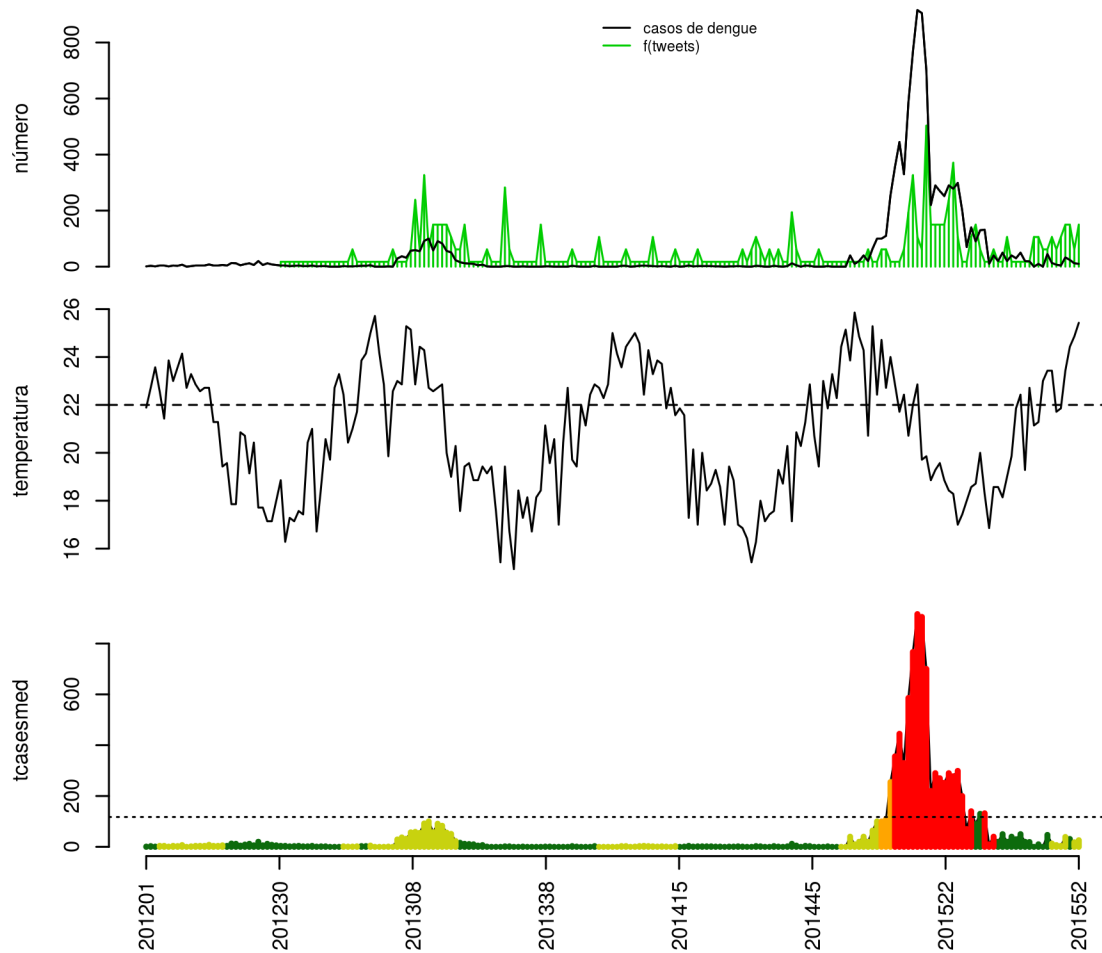


Histórico

SE	tweet	temp	casos	casos.esp	maxcasos	p(Rt1)	inc	nivel	cor
201548	1	21.86	72	82	83	1	36.1	2	amarelo
201549	2	23.43	64	78	79	0.98	34.34	3	laranja
201550	2	24.43	2	2	2	0	0.8804	3	laranja
201551	1	24.86	0	0	0	0	0	3	laranja
201552	2	25.43	0	0	0	0	0	3	laranja

volta

Itaguai

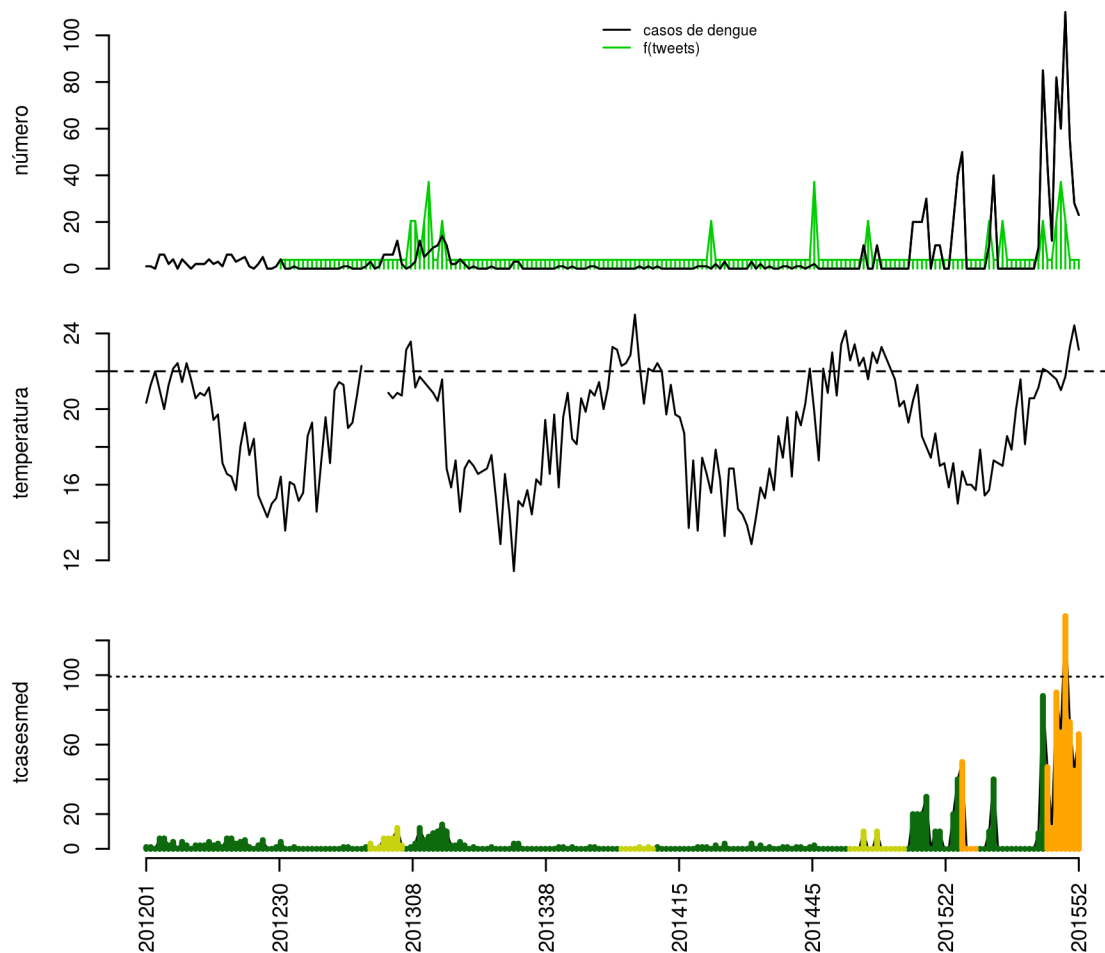


Histórico

SE	tweet	temp	casos	casos.esp	maxcasos	p(Rt1)	inc	nivel	cor
201548	2	21.86	4	4	4	0	3.408	2	amarelo
201549	3	23.43	33	39	40	1	33.23	2	amarelo
201550	3	24.43	24	31	32	0.98	26.41	1	verde
201551	1	24.86	12	18	19	0.19	15.34	2	amarelo
201552	3	25.43	10	26	28	0.48	22.15	2	amarelo

volta

Japeri

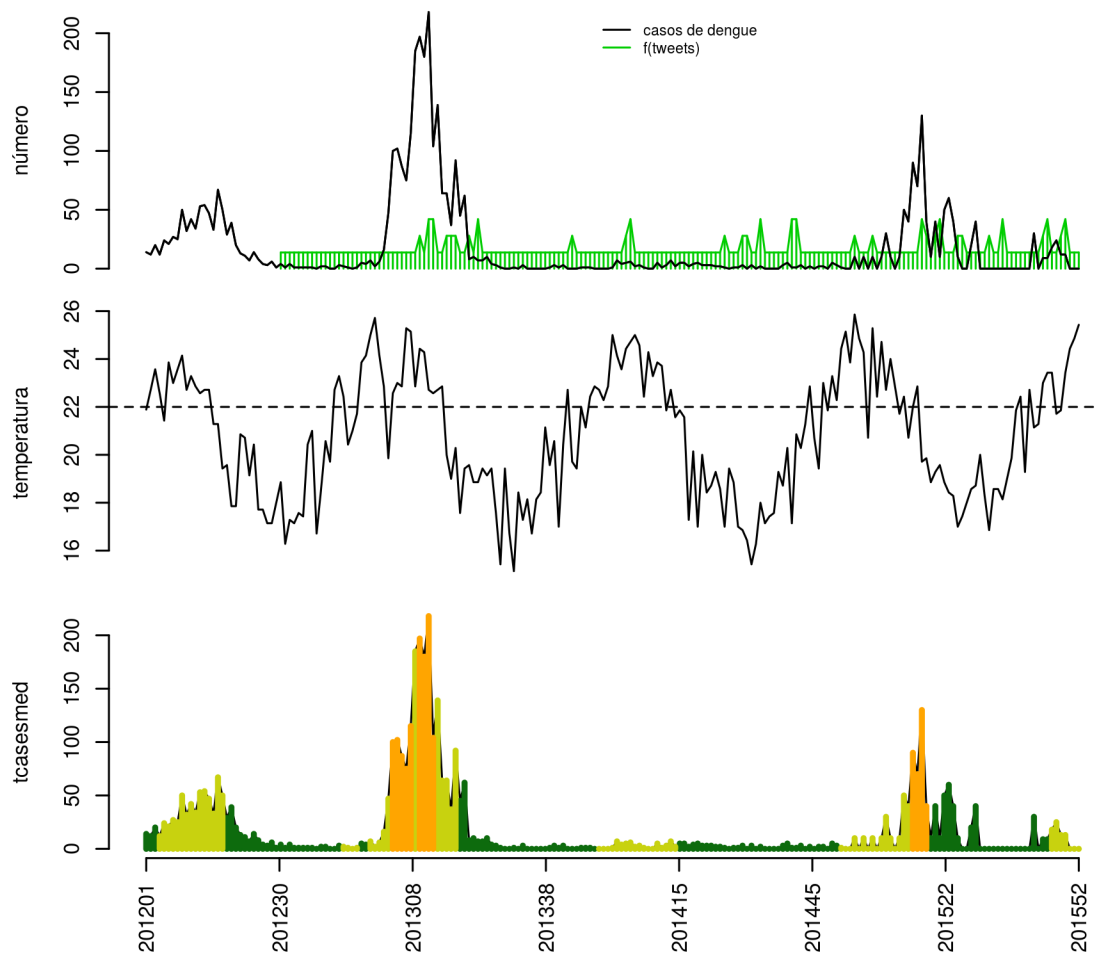


Histórico

SE	tweet	temp	casos	casos.esp	maxcasos	p(Rt1)	inc	nivel	cor
201548	2	21	60	67	69	0.95	67.58	3	laranja
201549	1	21.71	110	134	137	1	135.2	3	laranja
201550	0	23.29	55	73	75	0.22	73.63	3	laranja
201551	0	24.43	28	45	47	0	45.39	3	laranja
201552	0	23.14	23	66	69	0.15	66.57	3	laranja

volta

Magé

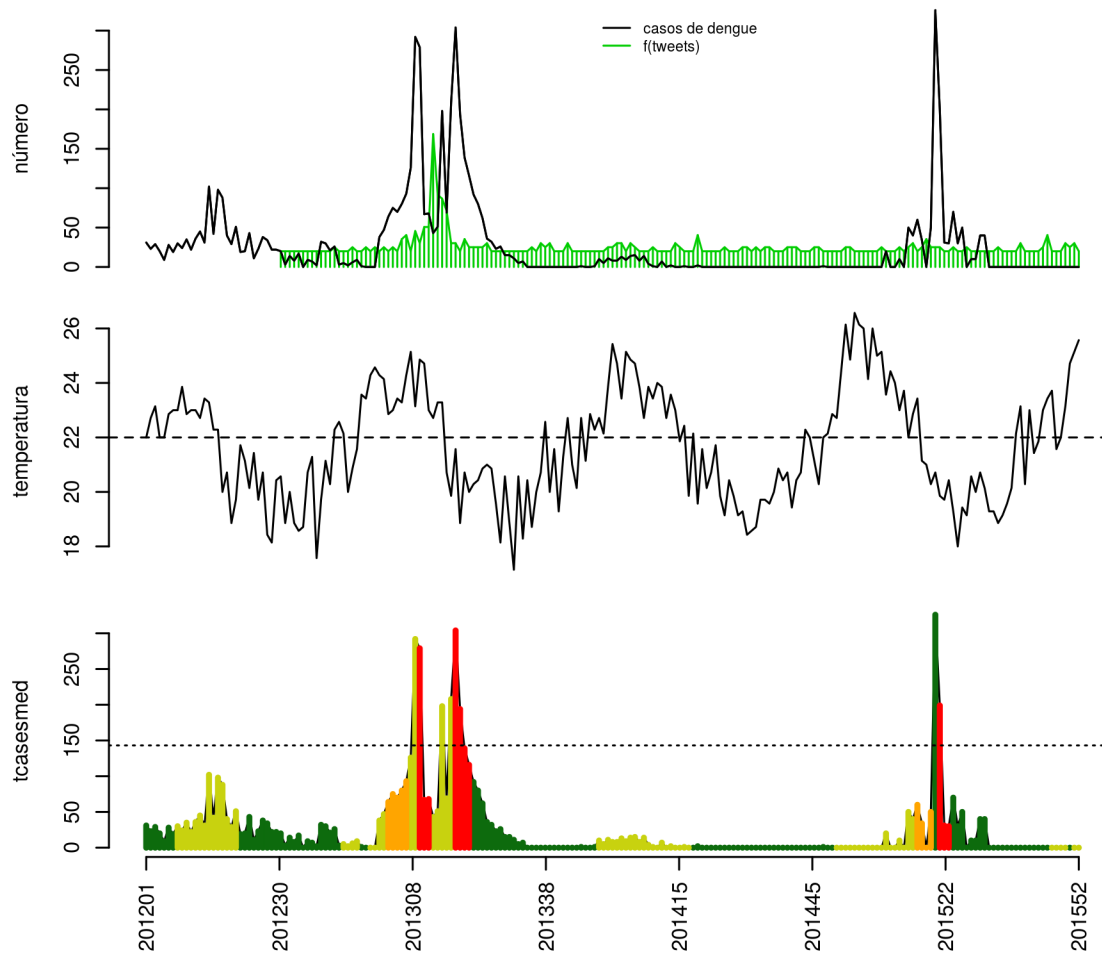


Histórico

SE	tweet	temp	casos	casos.esp	maxcasos	p(Rt1)	inc	nivel	cor
201548	1	21.86	12	13	13	0.3	5.564	2	amarelo
201549	2	23.43	12	13	14	0.2	5.564	2	amarelo
201550	0	24.43	0	0	0	0	0	2	amarelo
201551	0	24.86	0	0	0	0	0	2	amarelo
201552	0	25.43	0	0	0	0	0	2	amarelo

volta

Marica

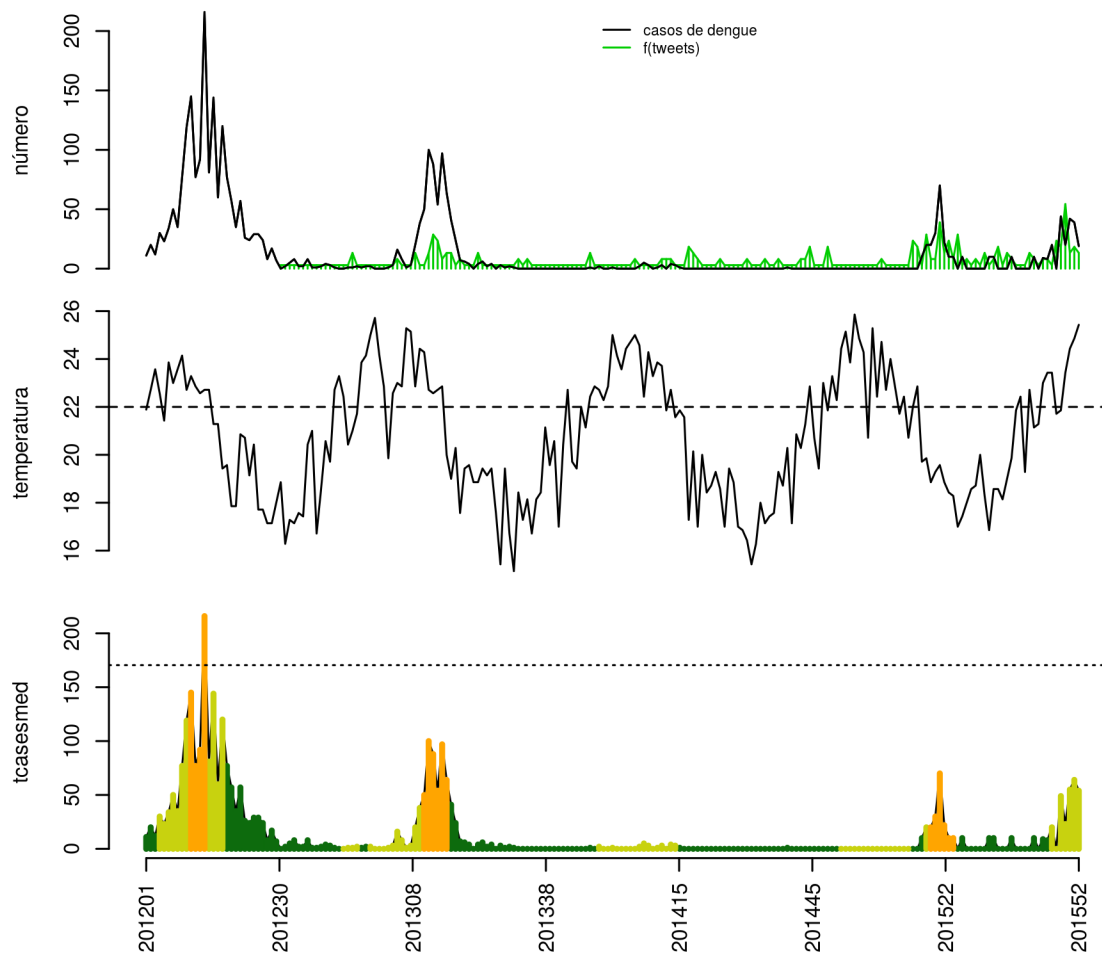


Histórico

SE	tweet	temp	casos	casos.esp	maxcasos	p(Rt1)	inc	nivel	cor
201548	0	22	0	0	0	0	0	2	amarelo
201549	2	23.14	0	0	0	0	0	2	amarelo
201550	1	24.71	0	0	0	0	0	1	verde
201551	2	25.14	0	0	0	0	0	2	amarelo
201552	0	25.57	0	0	0	0	0	2	amarelo

volta

Mesquita

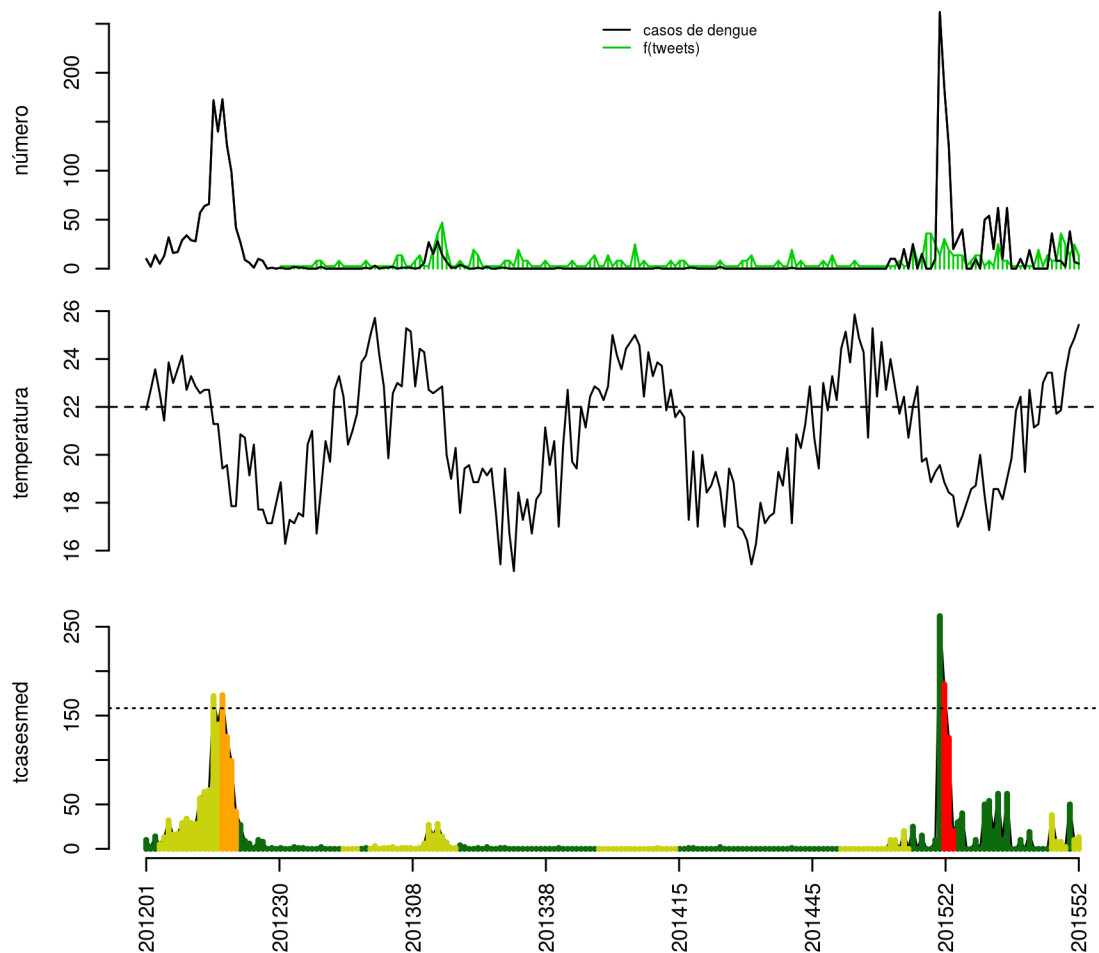


Histórico

SE	tweet	temp	casos	casos.esp	maxcasos	p(Rt1)	inc	nivel	cor
201548	3	21.86	44	49	50	1	28.74	2	amarelo
201549	10	23.43	20	23	24	0.74	13.49	2	amarelo
201550	2	24.43	42	55	57	1	32.26	2	amarelo
201551	3	24.86	39	64	66	1	37.54	2	amarelo
201552	2	25.43	19	54	56	0.75	31.68	2	amarelo

volta

Nilópolis

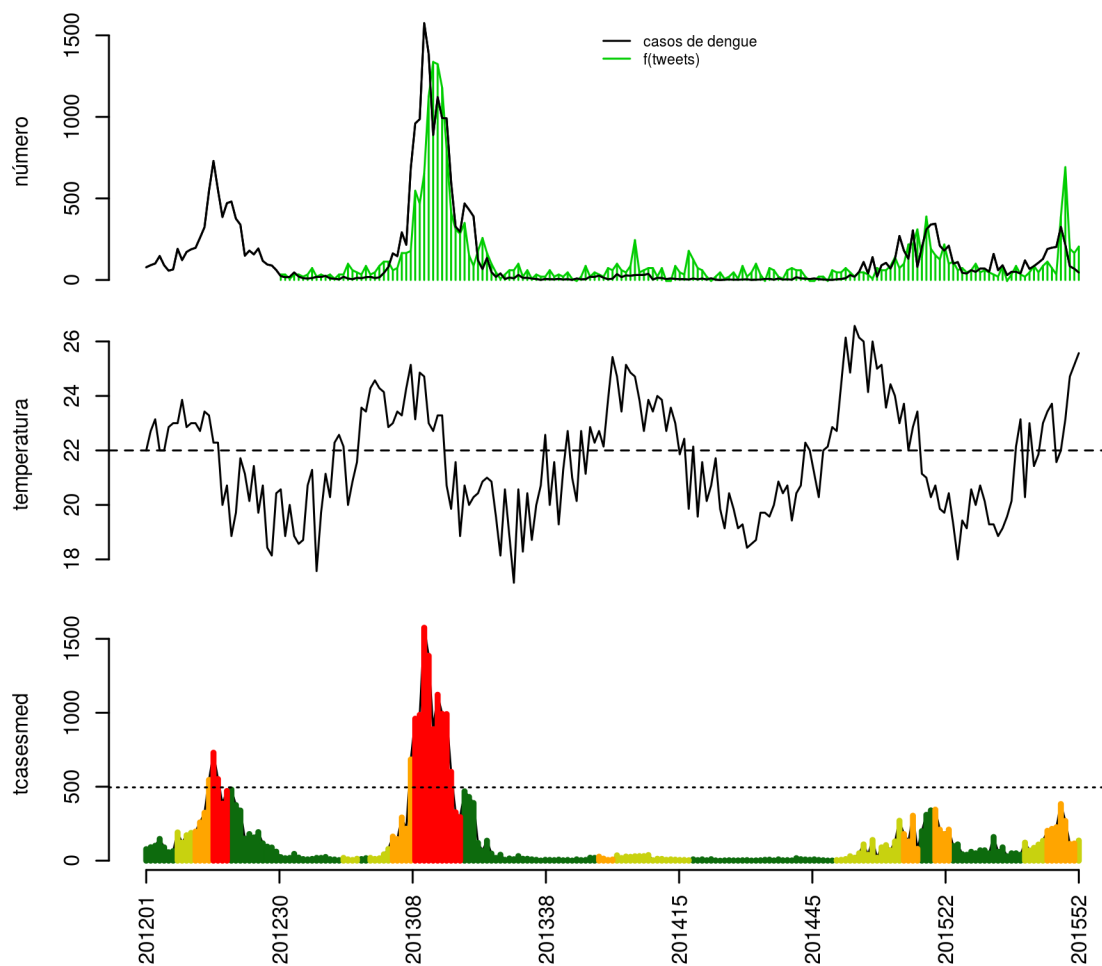


Histórico

SE	tweet	temp	casos	casos.esp	maxcasos	p(Rt1)	inc	nivel	cor
201548	6	21.86	8	8	9	0.06	5.054	2	amarelo
201549	4	23.43	2	2	2	0	1.263	2	amarelo
201550	2	24.43	38	50	52	1	31.59	1	verde
201551	4	24.86	7	10	11	0.1	6.317	2	amarelo
201552	2	25.43	5	13	14	0.07	8.212	2	amarelo

volta

Niterói

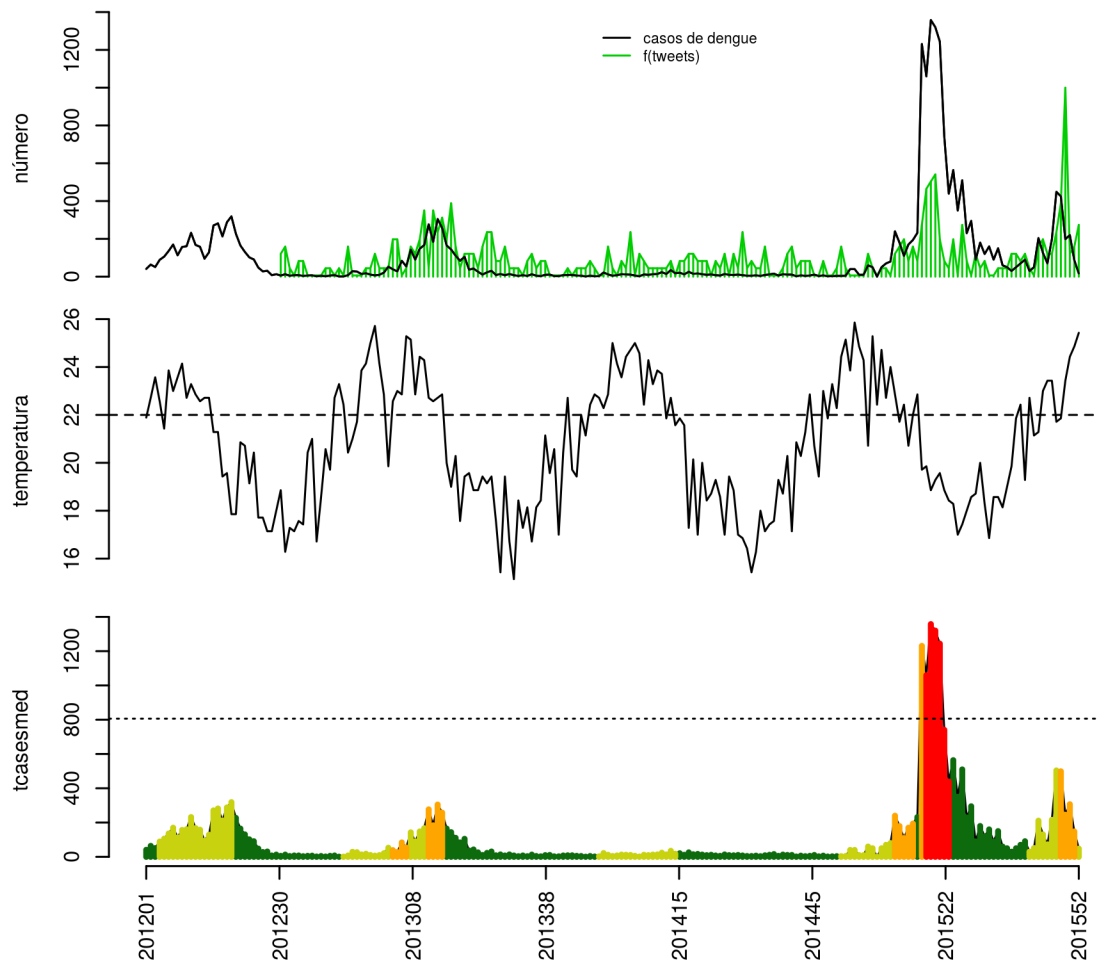


Histórico

SE	tweet	temp	casos	casos.esp	maxcasos	p(Rt1)	inc	nivel	cor
201548	30	22	326	383	386	1	77.3	3	laranja
201549	53	23.14	216	269	272	0.7	54.29	3	laranja
201550	15	24.71	84	114	117	0	23.01	3	laranja
201551	13	25.14	69	116	119	0	23.41	3	laranja
201552	16	25.57	46	136	140	0.01	27.45	2	amarelo

volta

Nova Iguaçu

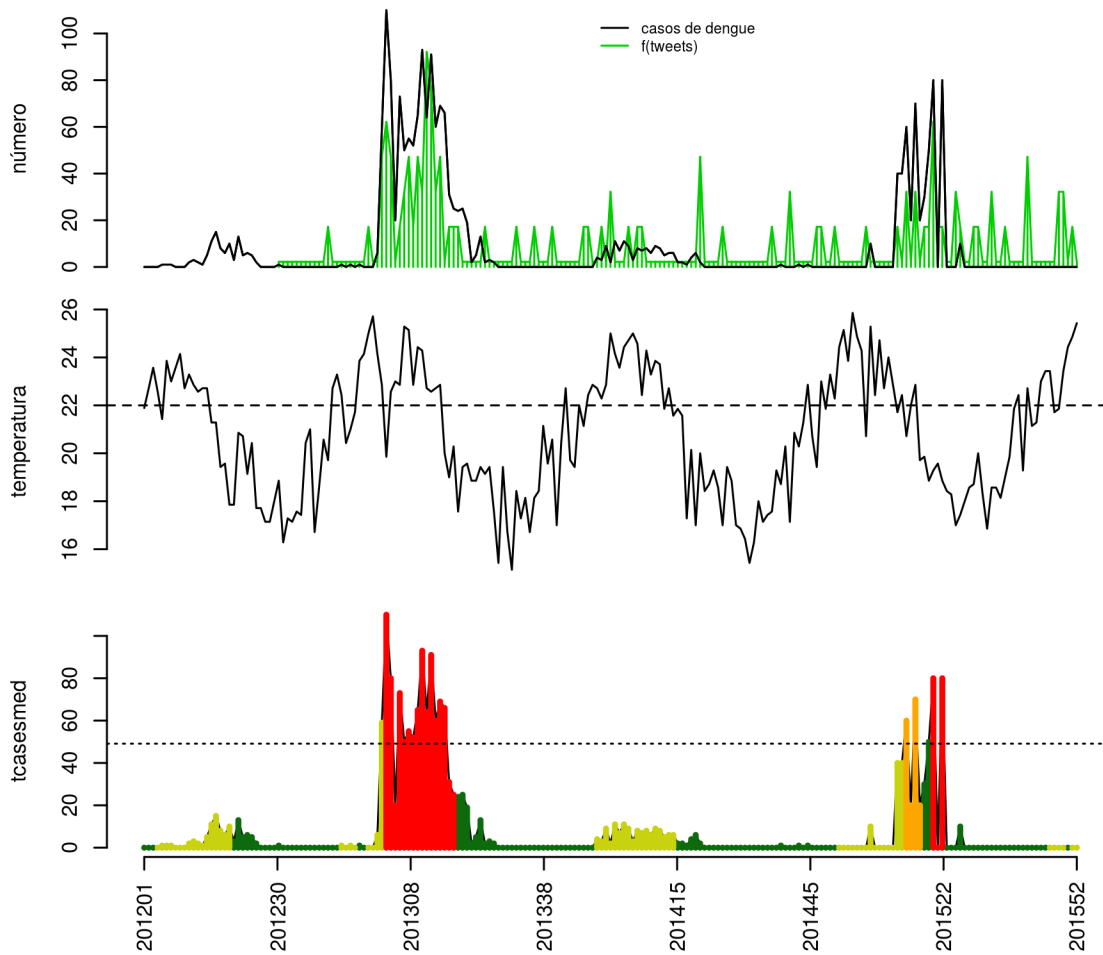


Histórico

SE	tweet	temp	casos	casos.esp	maxcasos	p(Rt1)	inc	nivel	cor
201548	10	21.86	425	499	503	1	61.9	3	laranja
201549	26	23.43	198	246	249	0	30.51	3	laranja
201550	3	24.43	220	307	310	0	38.08	3	laranja
201551	4	24.86	87	148	151	0	18.36	3	laranja
201552	7	25.43	17	48	50	0	5.954	2	amarelo

volta

Paracambi

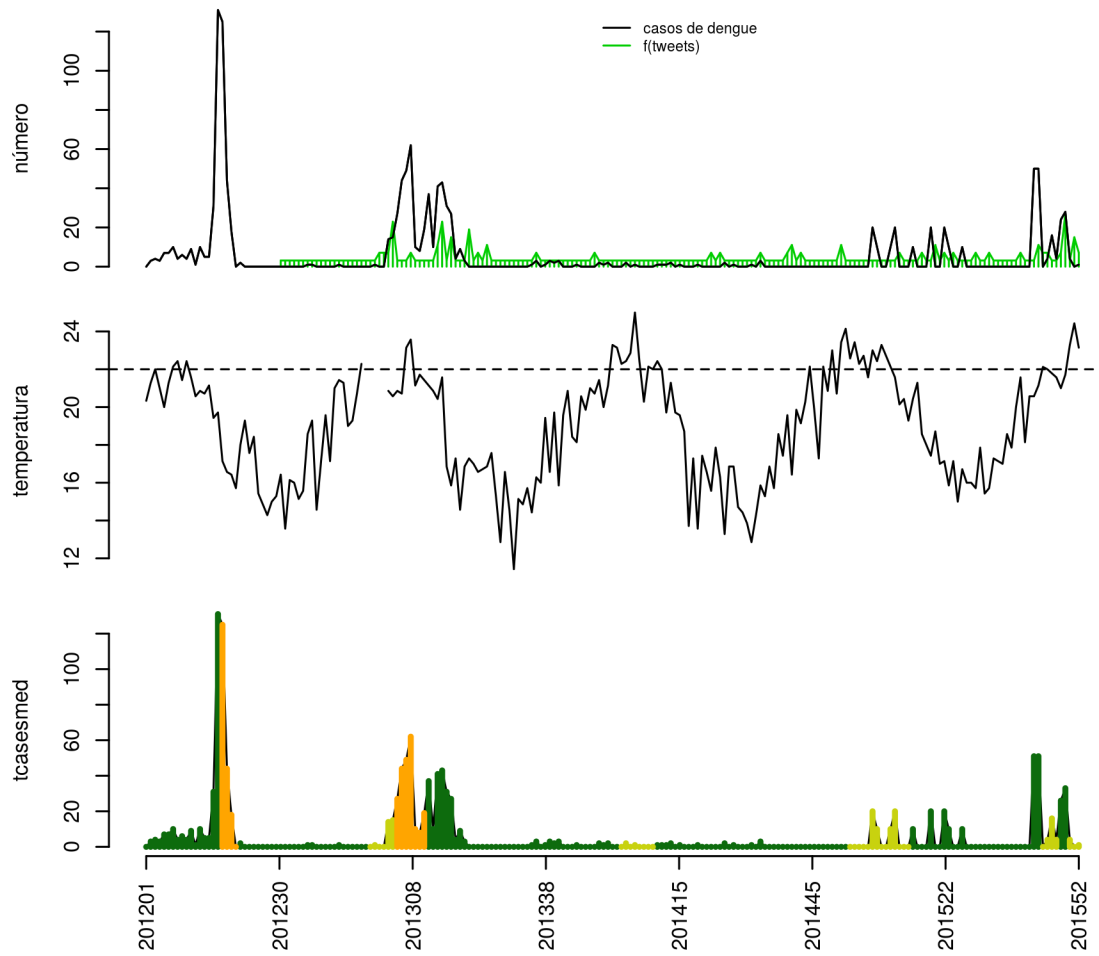


Histórico

SE	tweet	temp	casos	casos.esp	maxcasos	p(Rt1)	inc	nivel	cor
201548	2	21.86	0	0	0	0	0	2	amarelo
201549	2	23.43	0	0	0	0	0	2	amarelo
201550	0	24.43	0	0	0	0	0	1	verde
201551	1	24.86	0	0	0	0	0	2	amarelo
201552	0	25.43	0	0	0	0	0	2	amarelo

volta

Queimados

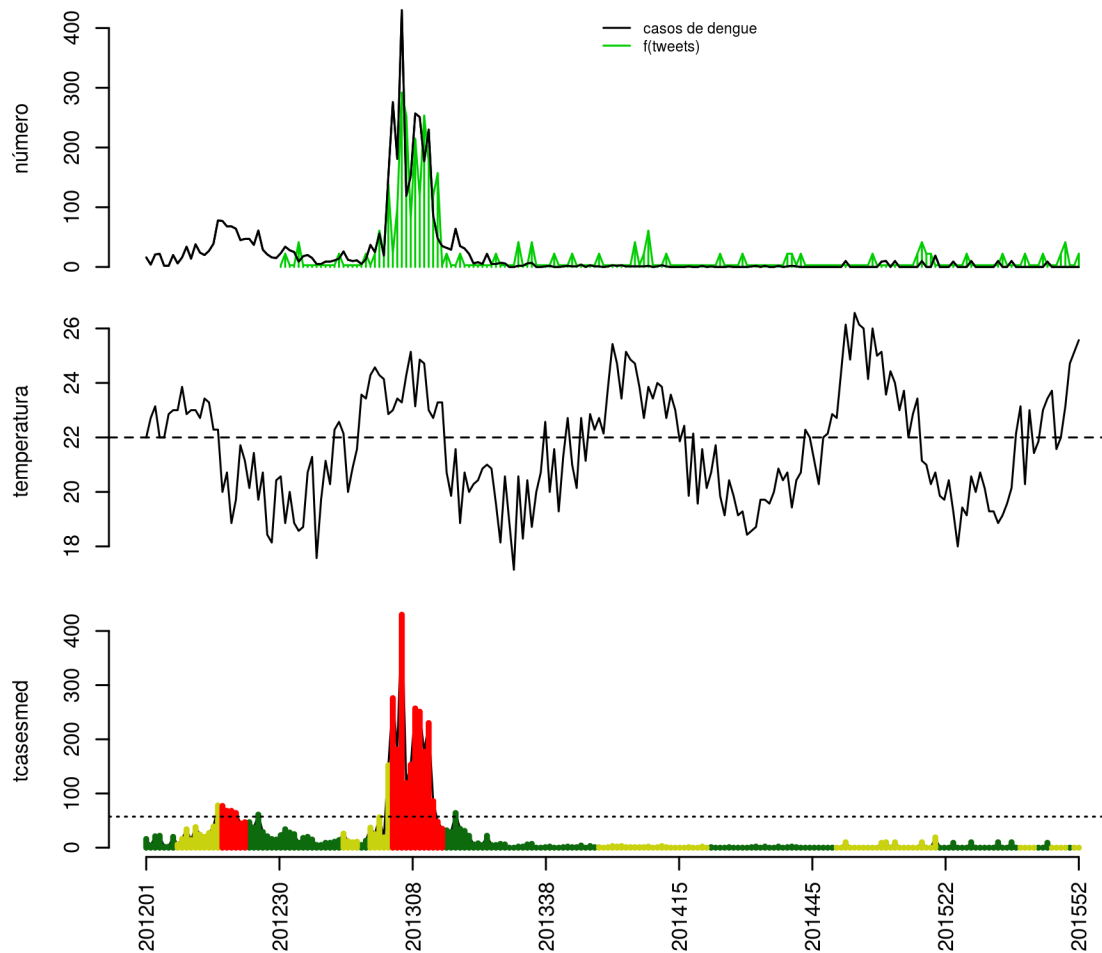


Histórico

SE	tweet	temp	casos	casos.esp	maxcasos	p(Rt1)	inc	nivel	cor
201548	1	21	24	26	27	1	18.22	1	verde
201549	6	21.71	28	33	34	1	23.12	1	verde
201550	0	23.29	4	4	5	0	2.803	2	amarelo
201551	3	24.43	0	0	0	0	0	2	amarelo
201552	1	23.14	1	1	2	0	0.7007	2	amarelo

volta

Rio Bonito

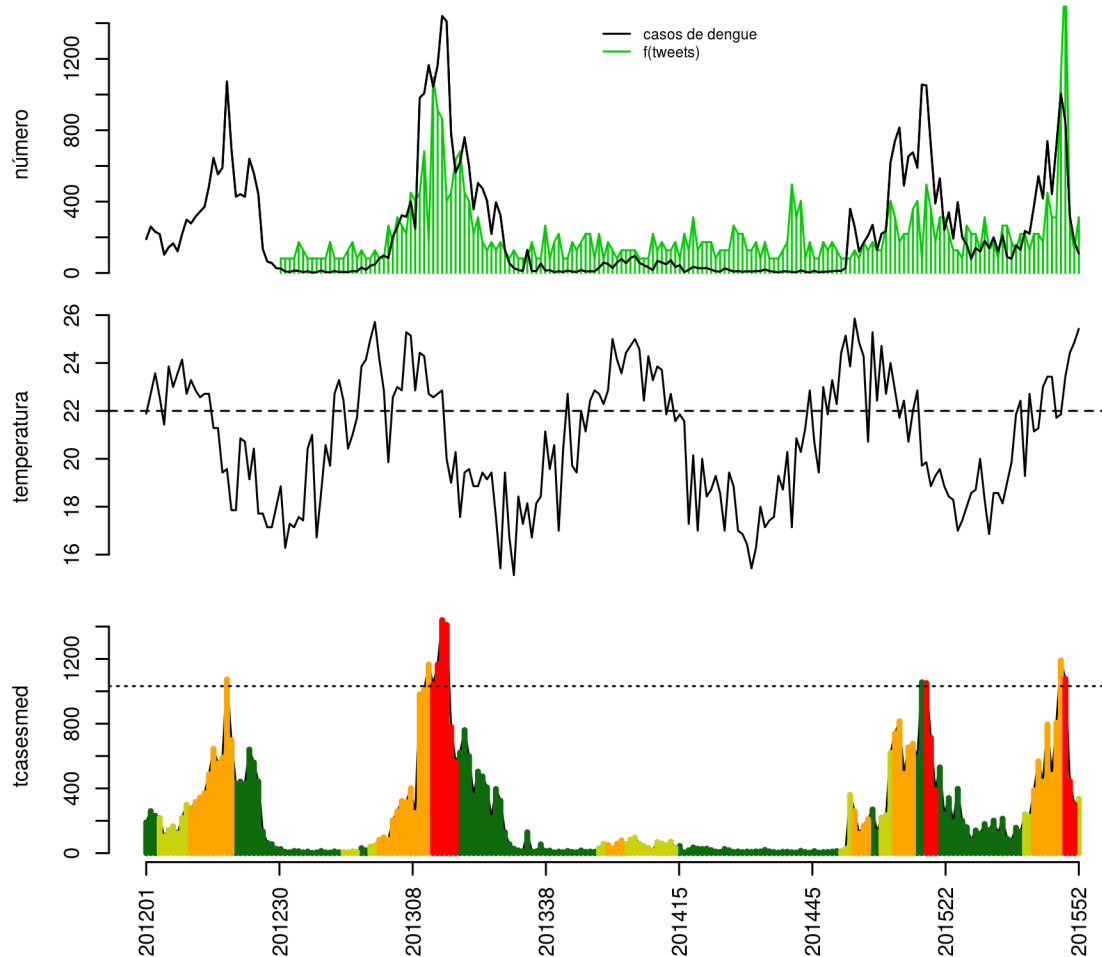


Histórico

SE	tweet	temp	casos	casos.esp	maxcasos	p(Rt1)	inc	nivel	cor
201548	1	22	0	0	0	0	0	2	amarelo
201549	2	23.14	0	0	0	0	0	2	amarelo
201550	0	24.71	0	0	0	0	0	1	verde
201551	0	25.14	0	0	0	0	0	2	amarelo
201552	1	25.57	0	0	0	0	0	2	amarelo

volta

São Gonçalo

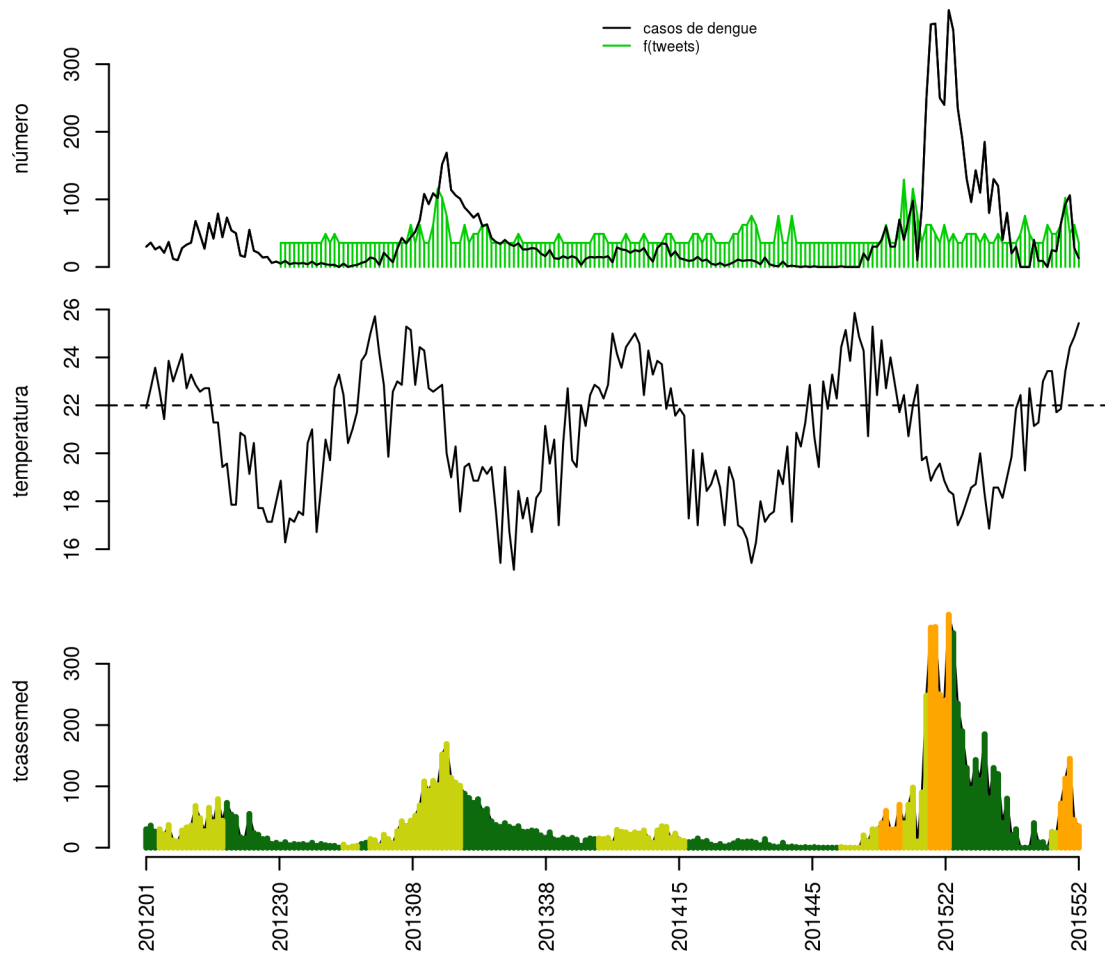


Histórico

SE	tweet	temp	casos	casos.esp	maxcasos	p(Rt1)	inc	nivel	cor
201548	22	21.86	1005	1191	1197	1	115.4	3	laranja
201549	36	23.43	848	1077	1083	1	104.4	4	vermelho
201550	4	24.43	318	446	451	0	43.22	4	vermelho
201551	1	24.86	175	303	308	0	29.36	4	vermelho
201552	5	25.43	109	336	343	0	32.56	2	amarelo

volta

São João de Meriti

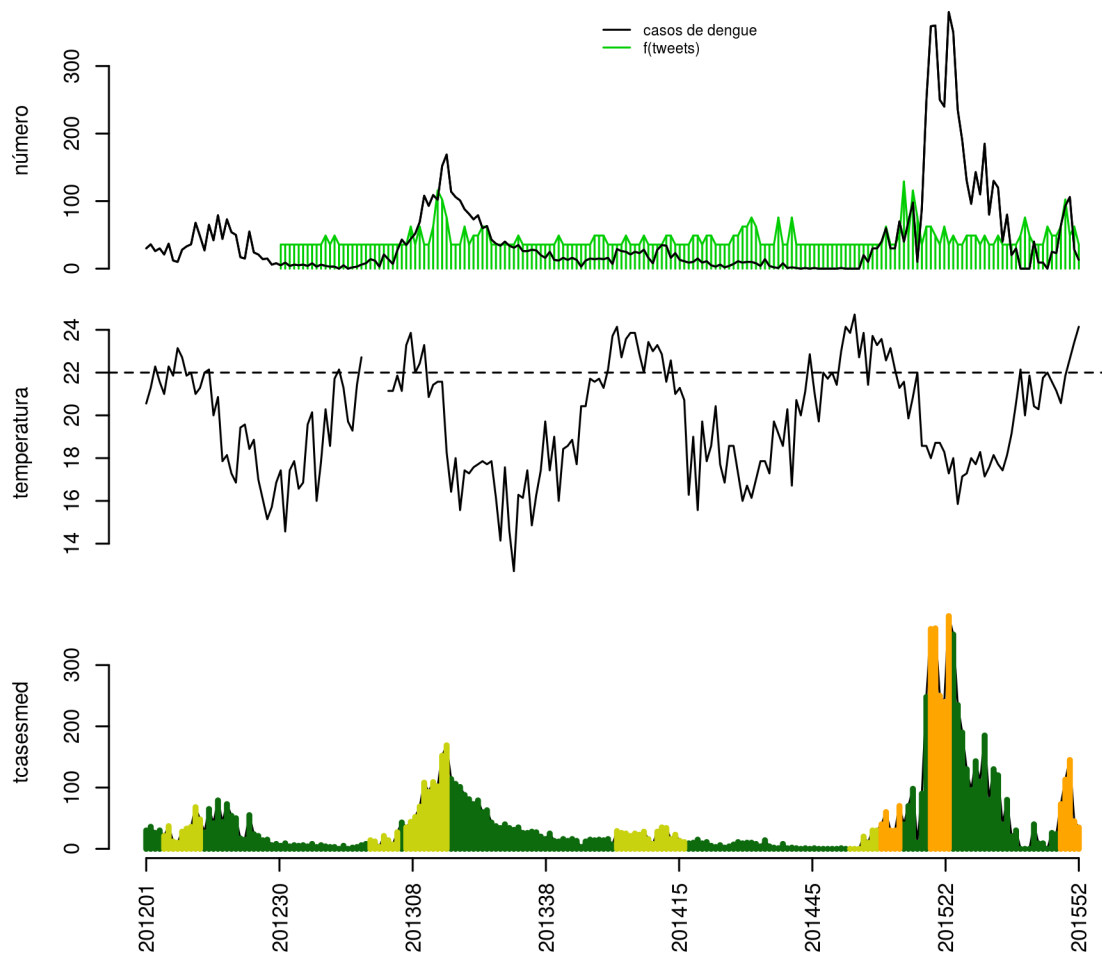


Histórico

SE	tweet	temp	casos	casos.esp	maxcasos	p(Rt1)	inc	nivel	cor
201548	2	21.86	64	72	73	1	15.63	3	laranja
201549	5	23.43	93	113	116	1	24.53	3	laranja
201550	1	24.43	106	145	147	1	31.47	3	laranja
201551	2	24.86	28	45	47	0	9.768	3	laranja
201552	0	25.43	13	35	38	0	7.597	3	laranja

volta

Seropédica

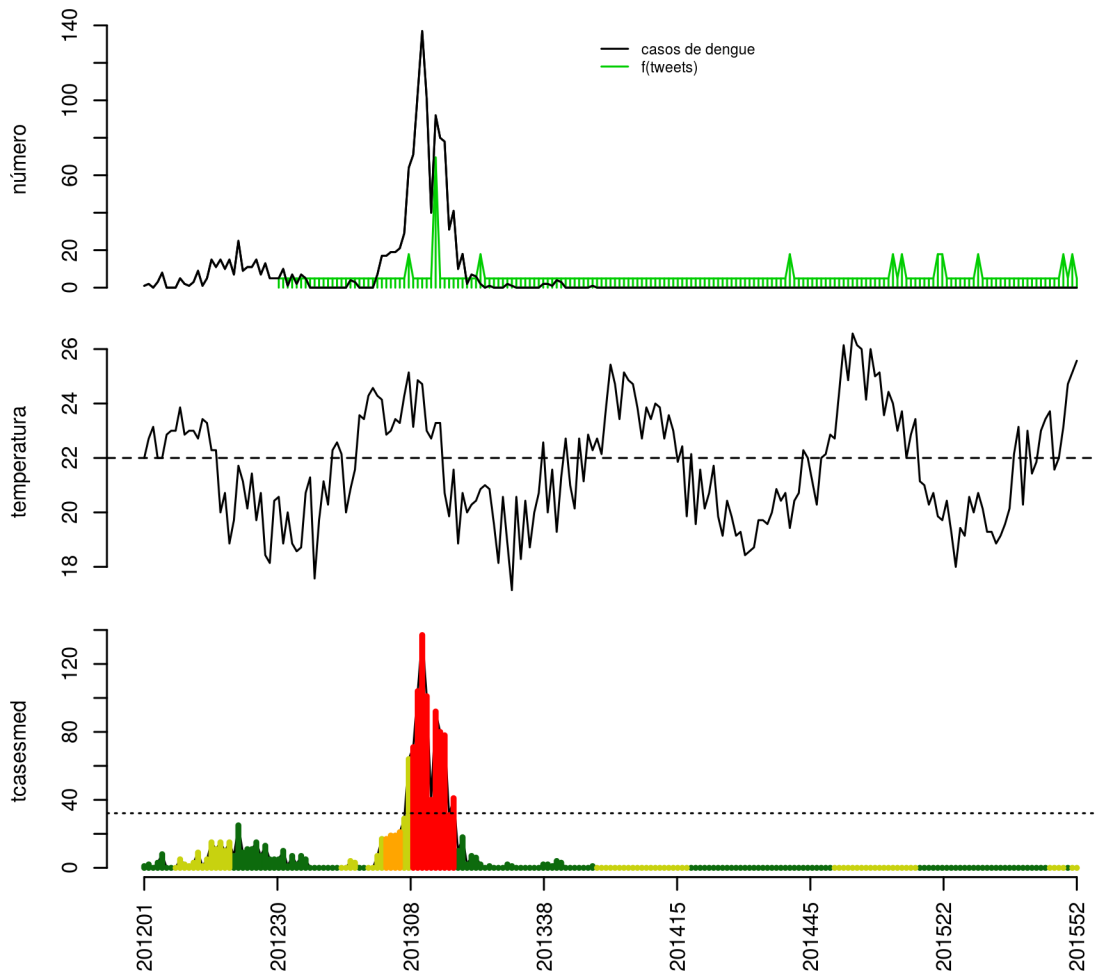


Histórico

SE	tweet	temp	casos	casos.esp	maxcasos	p(Rt1)	inc	nivel	cor
201548	2	20.57	64	73	74	1	15.85	3	laranja
201549	5	21.86	93	113	115	1	24.53	3	laranja
201550	1	22.64	106	145	148	1	31.47	3	laranja
201551	2	23.43	28	45	47	0	9.768	3	laranja
201552	0	24.14	13	35	38	0	7.597	3	laranja

volta

Tanguá



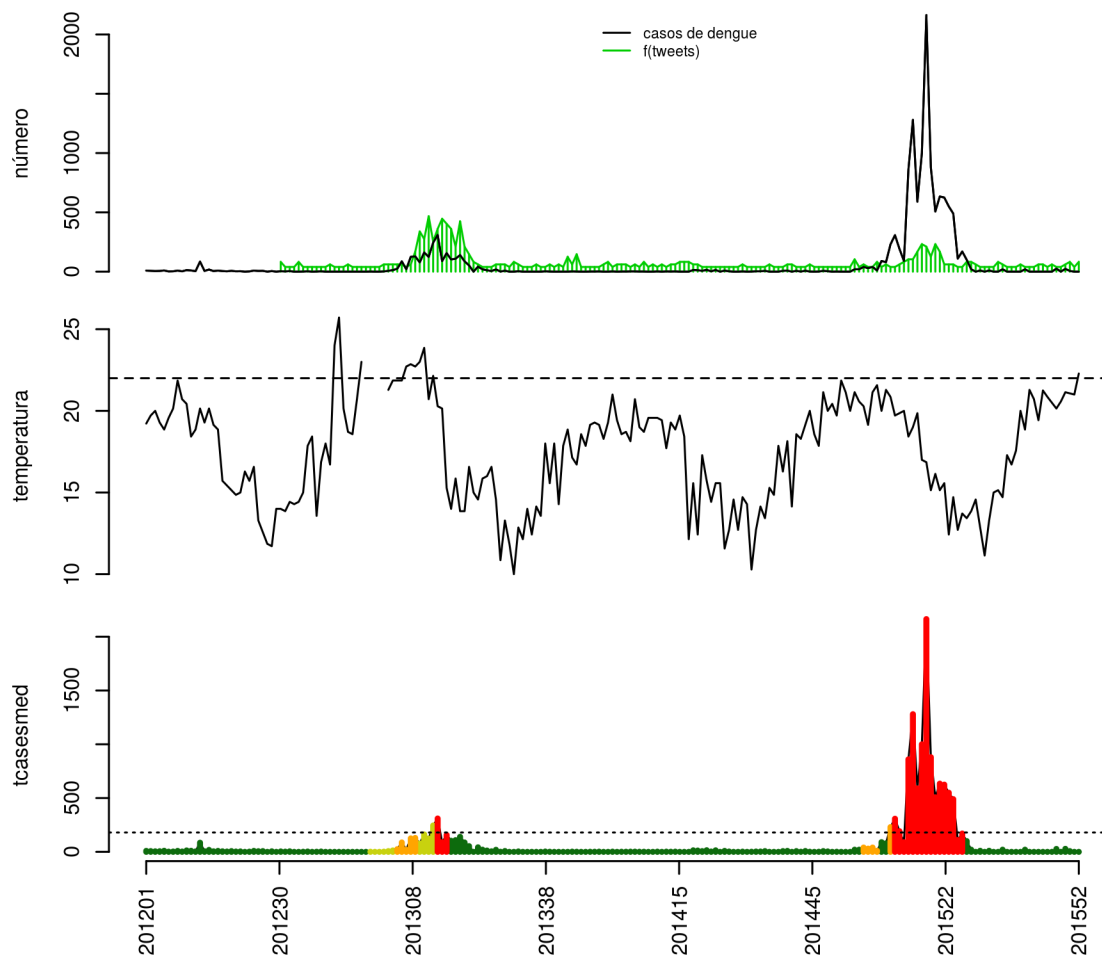
Histórico

SE	tweet	temp	casos	casos.esp	maxcasos	p(Rt1)	inc	nivel	cor
201548	0	22	0	0	0	0.5	0	2	amarelo
201549	1	23.14	0	0	0	0.5	0	2	amarelo
201550	0	24.71	0	0	0	0.5	0	1	verde
201551	1	25.14	0	0	0	0.5	0	2	amarelo
201552	0	25.57	0	0	0	0.5	0	2	amarelo

volta

Região Médio Paraíba

Barra Mansa

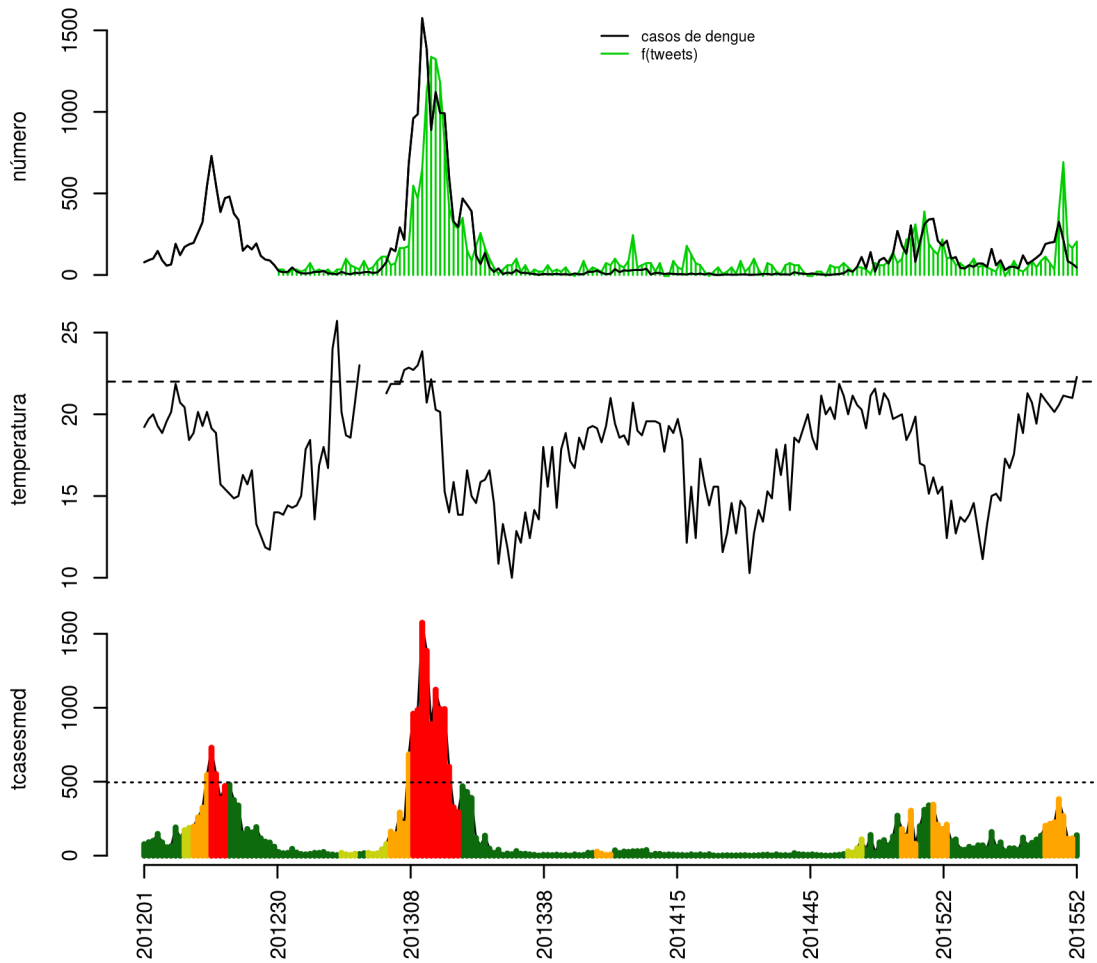


Histórico

SE	tweet	temp	casos	casos.esp	maxcasos	p(Rt1)	inc	nivel	cor
201548	0	20.57	0	0	0	0	0	1	verde
201549	1	21.14	24	28	29	1	15.58	1	verde
201550	2	21.07	6	7	7	0.07	3.895	1	verde
201551	0	21	0	0	0	0	0	1	verde
201552	2	22.29	0	0	0	0	0	1	verde

volta

Barra do Pirai

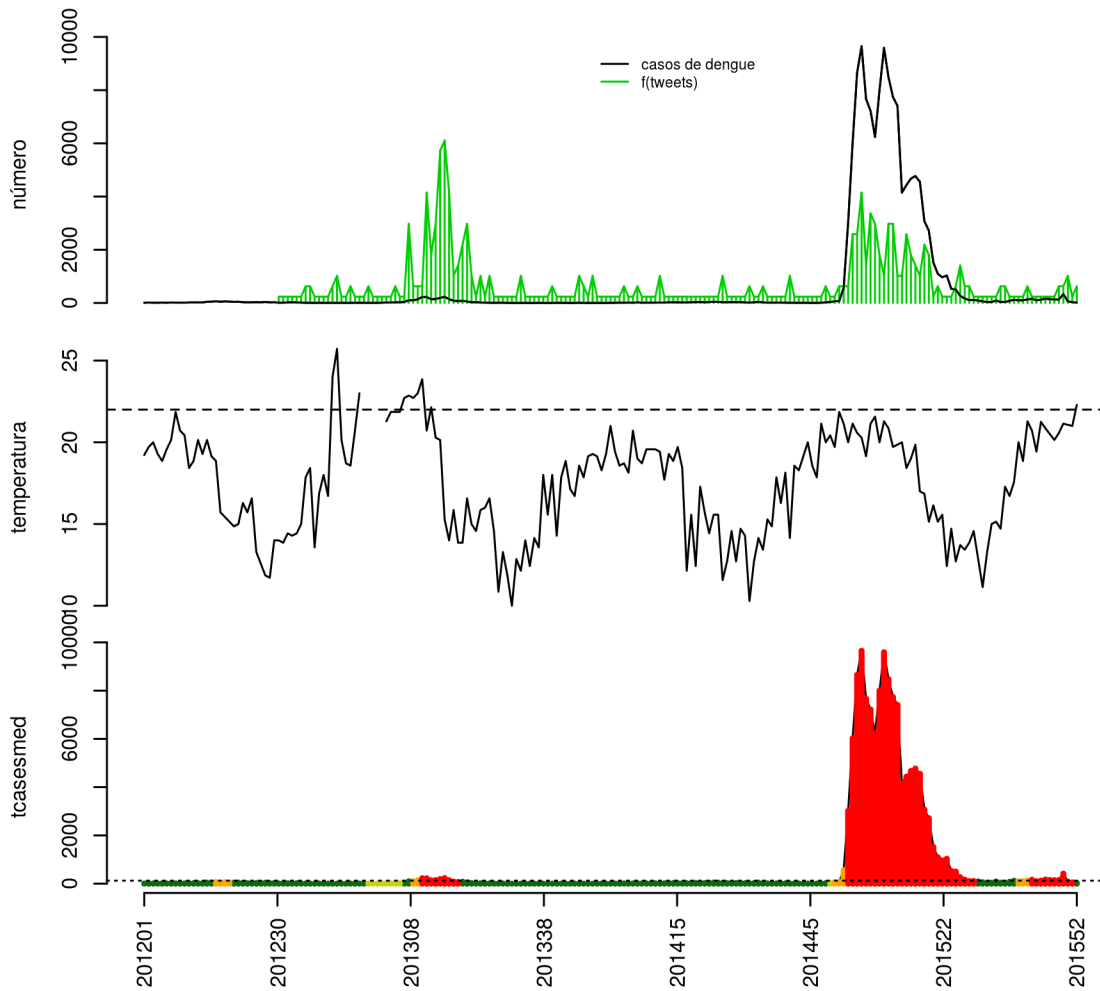


Histórico

SE	tweet	temp	casos	casos.esp	maxcasos	p(Rt1)	inc	nivel	cor
201548	30	20.57	326	382	385	1	77.1	3	laranja
201549	53	21.14	216	268	272	0.69	54.09	3	laranja
201550	15	21.07	84	115	117	0	23.21	3	laranja
201551	13	21	69	117	119	0	23.61	3	laranja
201552	16	22.29	46	138	141	0.02	27.85	1	verde

volta

Resende

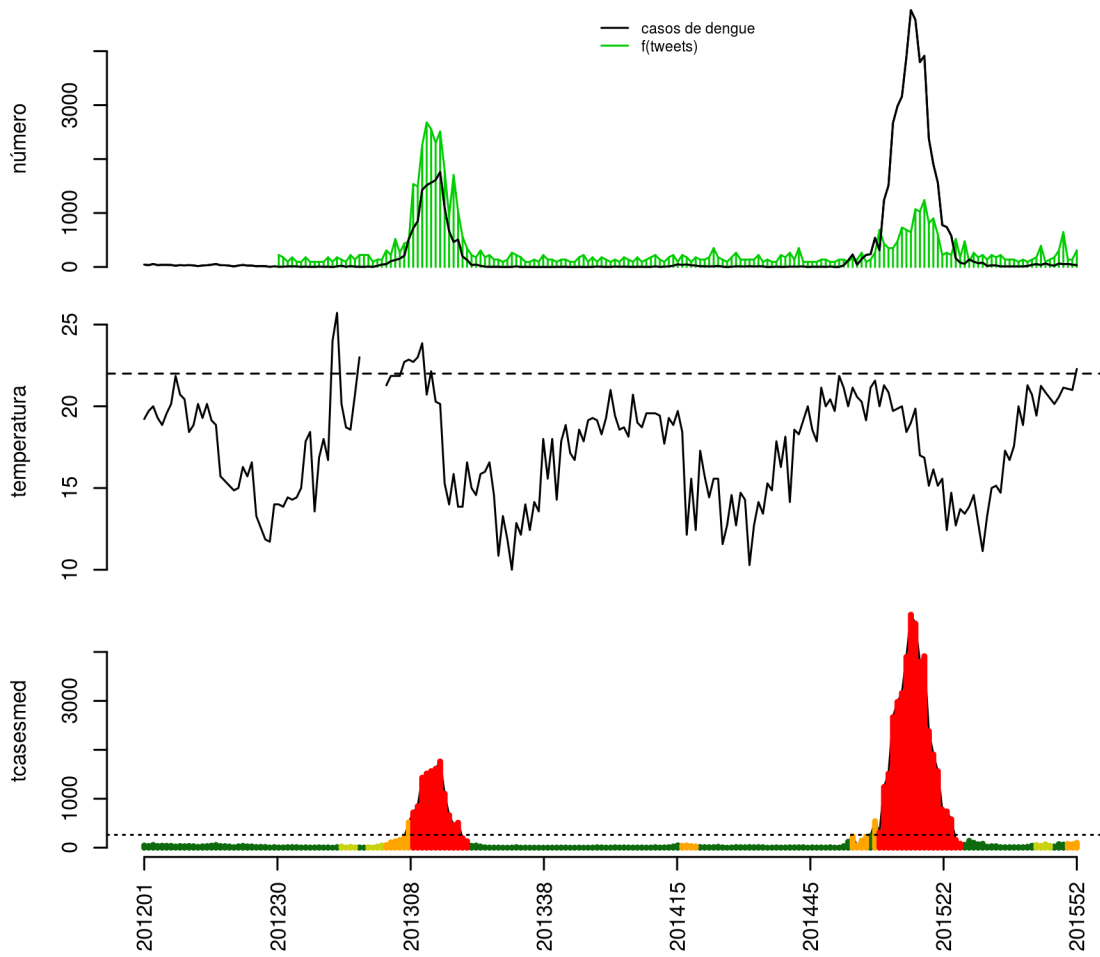


Histórico

SE	tweet	temp	casos	casos.esp	maxcasos	p(Rt1)	inc	nivel	cor
201548	1	20.57	131	152	153	0.53	122.3	4	vermelho
201549	1	21.14	335	419	423	1	337	4	vermelho
201550	2	21.07	64	86	88	0	69.18	4	vermelho
201551	0	21	33	54	56	0	43.44	4	vermelho
201552	1	22.29	11	30	32	0	24.13	1	verde

volta

Volta Redonda



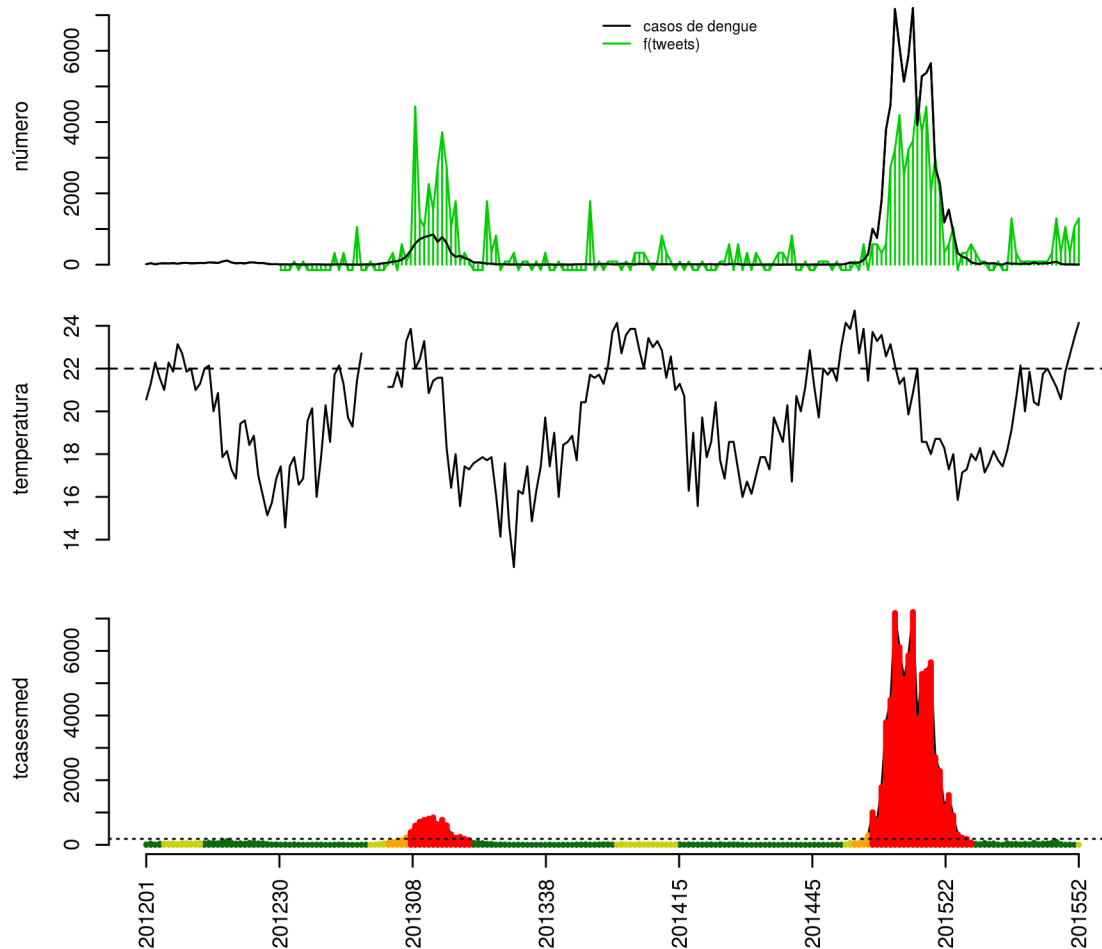
Histórico

SE	tweet	temp	casos	casos.esp	maxcasos	p(Rt1)	inc	nivel	cor
201548	5	20.57	64	72	74	0.99	27.45	1	verde
201549	13	21.14	52	63	64	0.95	24.02	1	verde
201550	1	21.07	57	76	78	0.97	28.98	3	laranja
201551	1	21	43	71	73	0.72	27.07	3	laranja
201552	5	22.29	34	99	103	0.98	37.75	3	laranja

volta

Região Costa Verde

Angra

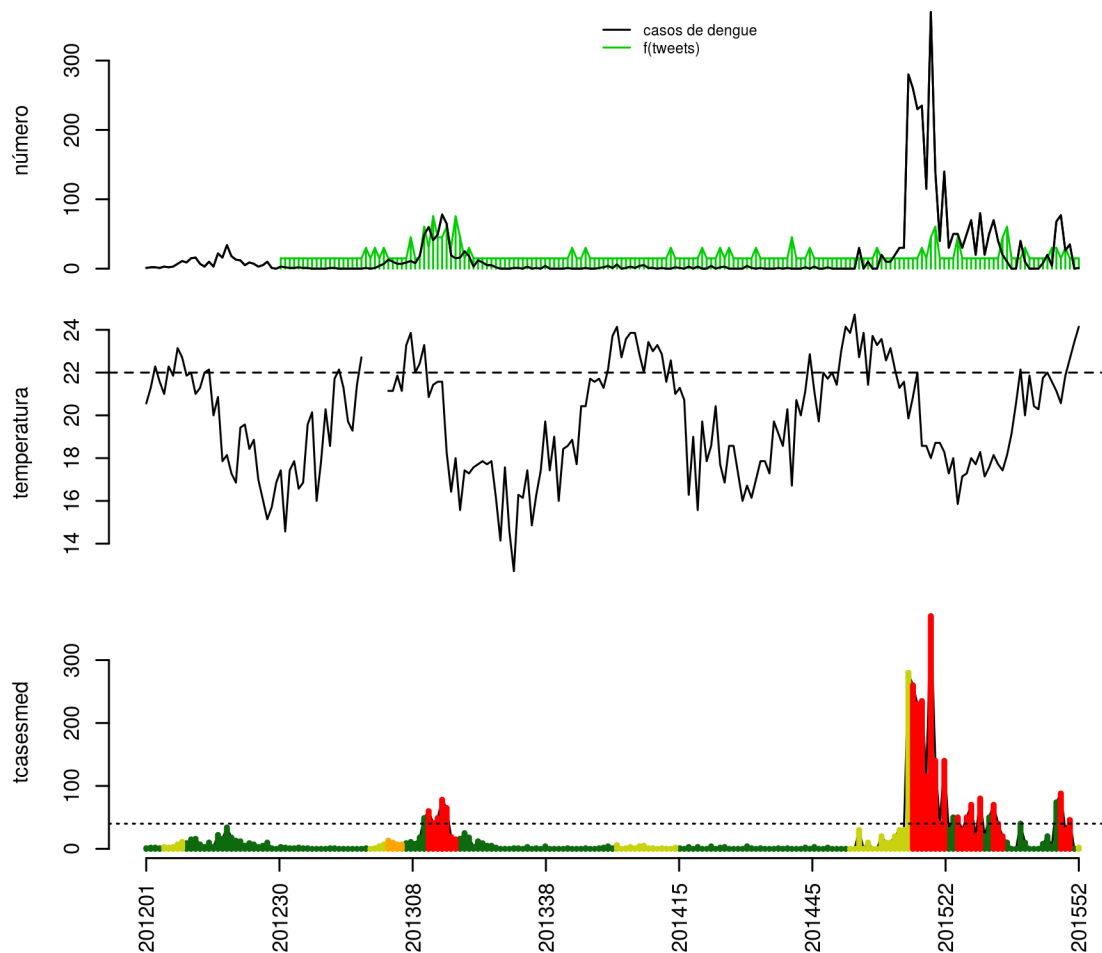


Histórico

SE	tweet	temp	casos	casos.esp	maxcasos	p(Rt1)	inc	nivel	cor
201548	2	20.57	20	22	22	0	11.9	1	verde
201549	5	21.86	6	6	7	0	3.244	1	verde
201550	2	22.64	8	9	10	0	4.866	1	verde
201551	5	23.43	3	4	4	0	2.163	1	verde
201552	6	24.14	2	4	5	0.07	2.163	2	amarelo

volta

Mangaratiba

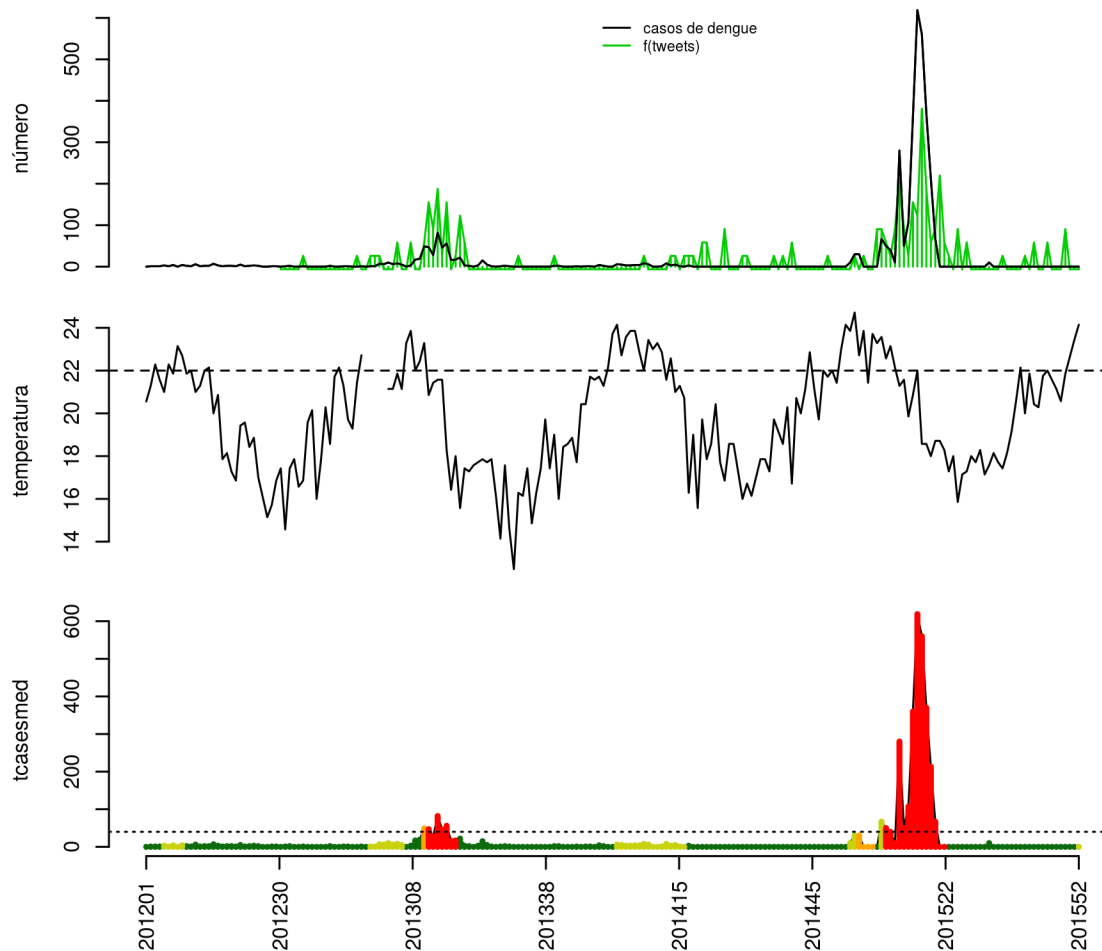


Histórico

SE	tweet	temp	casos	casos.esp	maxcasos	p(Rt1)	inc	nivel	cor
201548	0	20.57	77	88	89	1	220	4	vermelho
201549	1	21.86	26	30	31	0.01	74.99	4	vermelho
201550	0	22.64	35	46	48	0.12	115	4	vermelho
201551	0	23.43	0	0	0	0	0	1	verde
201552	0	24.14	1	2	2	0	4.999	2	amarelo

volta

Paraty



Histórico

SE	tweet	temp	casos	casos.esp	maxcasos	p(Rt1)	inc	nivel	cor
201548	0	20.57	0	0	0	0	0	1	verde
201549	3	21.86	0	0	0	0	0	1	verde
201550	0	22.64	0	0	0	0	0	1	verde
201551	0	23.43	0	0	0	0	0	1	verde
201552	0	24.14	0	0	0	0	0	2	amarelo

volta

Notas

- Os dados do sinan mais recentes ainda não foram totalmente digitados. Estimamos o número esperado de casos notificados considerando o tempo até os casos serem digitados.
- Os dados de tweets são gerados pelo Observatório de Dengue (UFMG). Os tweets são processados para exclusão de informes e outros temas relacionados a dengue
- Algumas vezes, os casos da última semana ainda não estão disponíveis, nesse caso, usa-se uma estimativa com base na tendência de variação da série

Créditos

Esse é um projeto desenvolvido em parceria pela Fiocruz, FGV, Estado e Prefeitura do Rio de Janeiro, com apoio da SVS/MS

Mais detalhes do projeto, ver: www.dengue.mat.br

volta