

Boletim Semanal

Semana 19 de 2019

- [O Estado](#)

Regionais de Saúde:

- [Metropolitana I](#)
- [Metropolitana II](#)
- [Litoral Sul](#)
- [Médio Paraíba](#)
- [Centro Sul](#)
- [Serrana](#)
- [Baixada Litorânea](#)
- [Norte](#)
- [Noroeste](#)

Municípios:

- [Tabela de Municípios](#)

[Variáveis nas Tabelas](#)

[Notas](#)

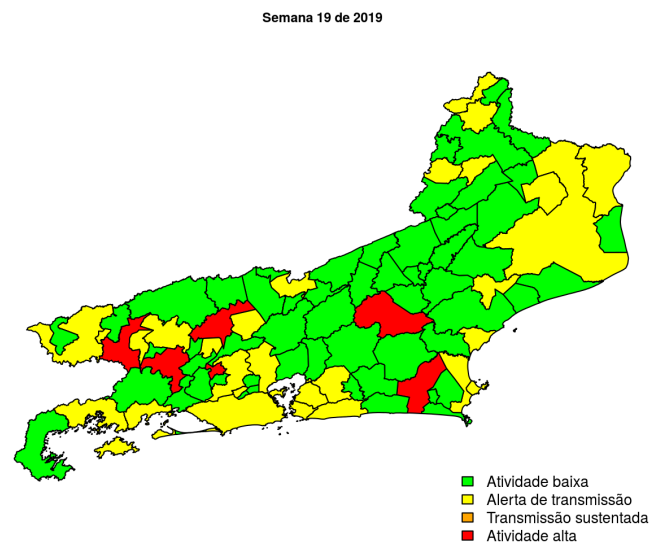
[Creditos](#)

Contato

alerta_dengue@fiocruz.br

Situação da Dengue no Estado do Rio de Janeiro

Desde o início do ano, 17941 casos foram registrados no estado, sendo 624 na última semana. A figura abaixo mostra as condições de transmissão em cada município na semana epidemiológica 19-2019.



Dos 92 municípios, 58 encontram-se em nível verde, 28 em nível amarelo, 0 em nível laranja e 6 em nível vermelho referentes a semana epidemiológica 19-2019. Para informações mais atualizadas e ter acesso ao mapa interativo do estado e de outras localidades, consultar em [Info Dengue](#).

Na semana passada: 23 municípios em nível amarelo, 2 em laranja e 8 em vermelho.

O código de Cores

As cores indicam os seguintes níveis de atenção:

Verde: condições climáticas desfavoráveis, seja por baixa temperatura ou baixa umidade, e baixa incidência de casos.

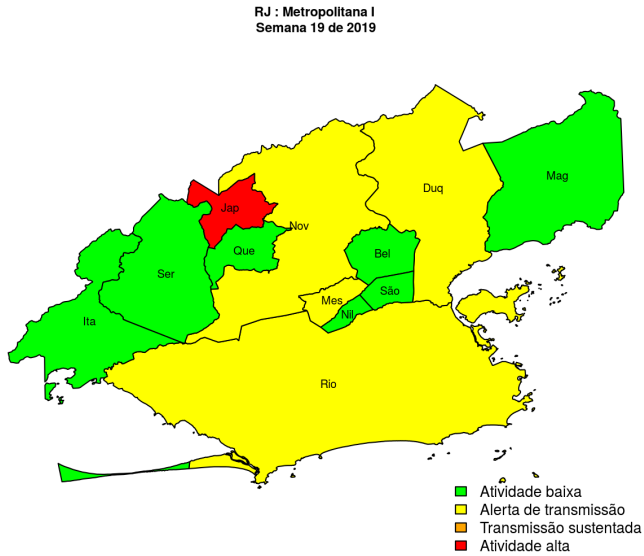
Amarelo: condições climáticas propícias para aumento da população do vetor e transmissão de arboviroses.

Laranja: transmissão aumentada e sustentada da dengue

Vermelho: incidência alta, acima dos 90% históricos.

Regional Metropolitana I

Desde o início do ano, 853 casos de dengue foram registrados na Regional de Saúde, sendo 70 na última semana.



Municípios

- Itaguaí
- Magé
- Rio de Janeiro
- São João de Meriti
- Duque de Caxias
- Nova Iguaçu
- Seropédica
- Belford Roxo
- Mesquita
- Queimados
- Japeri
- Nilópolis

Início

Figura 1. Casos notificados de dengue e Índice de menção em mídia social sobre dengue na Regional Metropolitana I

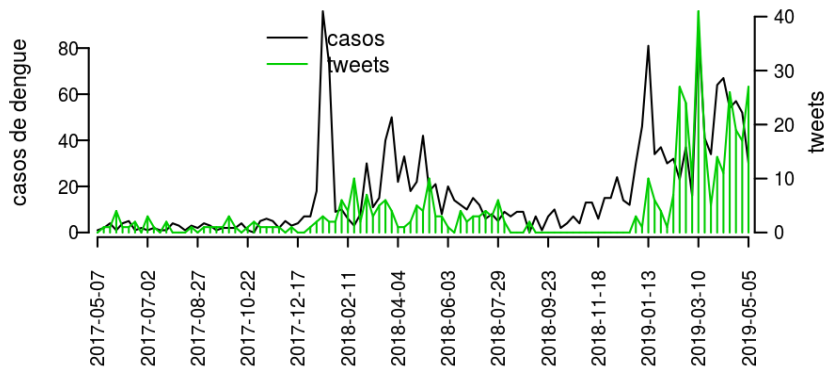


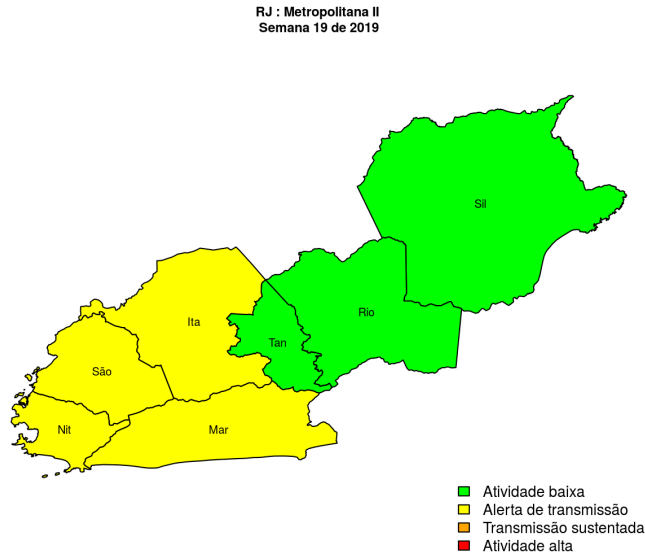
Tabela 1. Resumo das últimas seis semanas epidemiológicas na Regional Metropolitana I

SE	temperatura	tweet	casos notif	casos preditos
201914	22.9	115	1069	1196
201915	24.0	112	1035	1215
201916	23.3	226	793	1009
201917	23.1	161	832	1209
201918	23.1	537	595	1093
201919	22.9	569	323	956

[hyperlink](#) [vartabver](#) [descrição](#) das variáveis

Regional Metropolitana II

Desde o início do ano, 866 casos de dengue foram registrados na Regional de Saúde, sendo 33 na última semana.



Municípios

- Niterói
- Rio Bonito
- Silva Jardim
- Maricá
- São Gonçalo
- Tanguá
- Itaboraí

Início

Figura 2. Casos notificados de dengue e Índice de menção em mídia social sobre dengue na Regional Metropolitana II

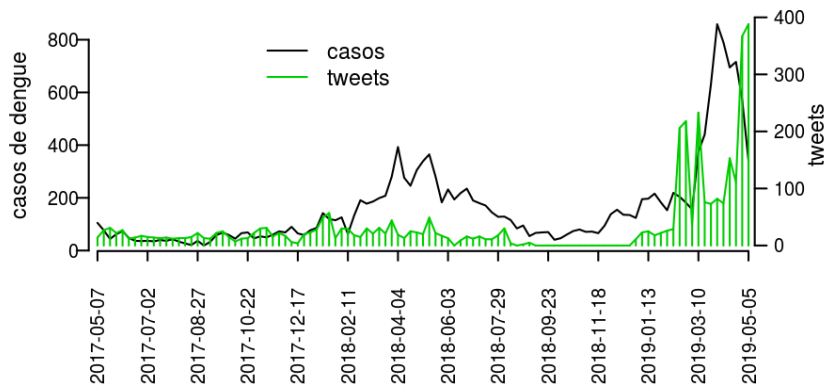


Tabela 2. Resumo das últimas seis semanas epidemiológicas na Regional Metropolitana II

SE	temperatura	tweet	casos notif	casos preditos
201914	23.3	9	113	120
201915	23.7	5	52	54
201916	23.6	38	74	85
201917	23.7	10	112	150
201918	23.9	28	71	117
201919	23.4	24	8	18

[hyperlink](#) [vartabver](#) [descrição](#) das variáveis

Regional Litoral Sul

Desde o início do ano, 1061 casos de dengue foram registrados na Regional de Saúde, sendo 14 na última semana.

RJ : Litoral Sul
Semana 19 de 2019

Municípios

- Paraty
- Angra dos Reis
- Mangaratiba

Início

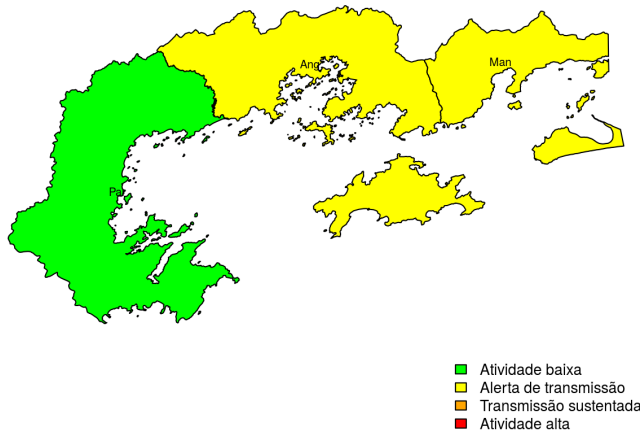


Figura 3. Casos notificados de dengue e Índice de menção em mídia social sobre dengue na Regional Litoral Sul

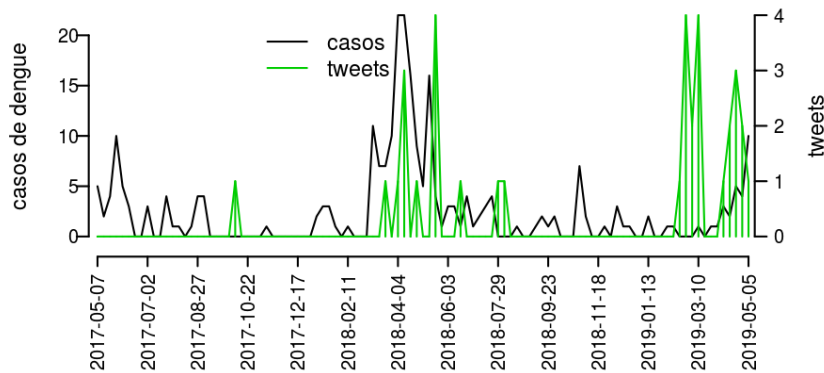


Tabela 3. Resumo das últimas seis semanas epidemiológicas na Regional Litoral Sul

SE	temperatura	tweet	casos notif	casos preditos
201914	21.0	8	90	90
201915	21.6	10	131	133
201916	20.0	8	198	203
201917	20.8	11	253	268
201918	19.8	14	154	172
201919	19.7	29	14	16

[hyperlinkvartabver descrição das variáveis](#)

Regional Médio Paraíba

Desde o início do ano, 3241 casos de dengue foram registrados na Regional de Saúde, sendo 128 na última semana.

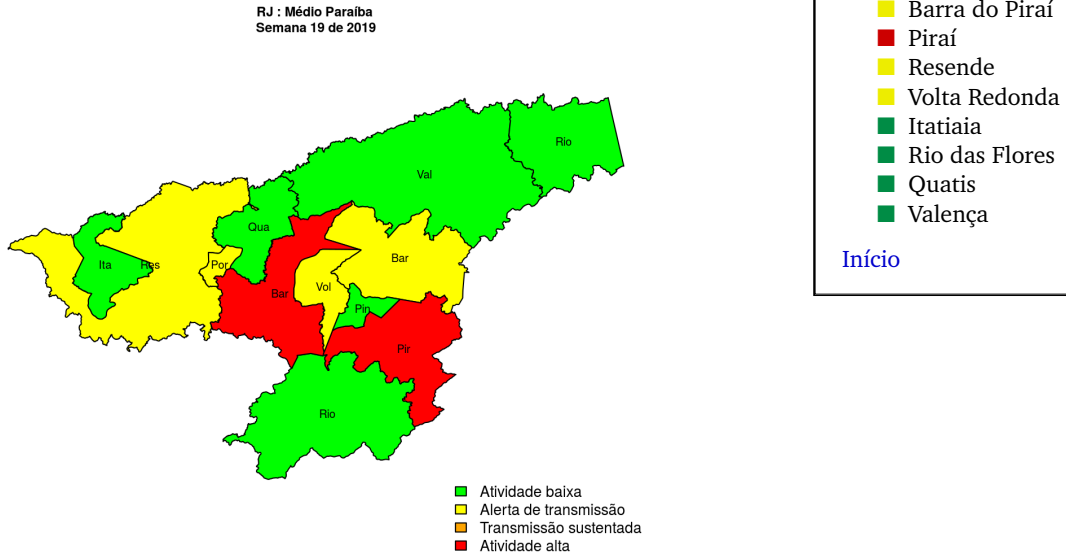


Figura 4. Casos notificados de dengue e Índice de menção em mídia social sobre dengue na Regional Médio Paraíba

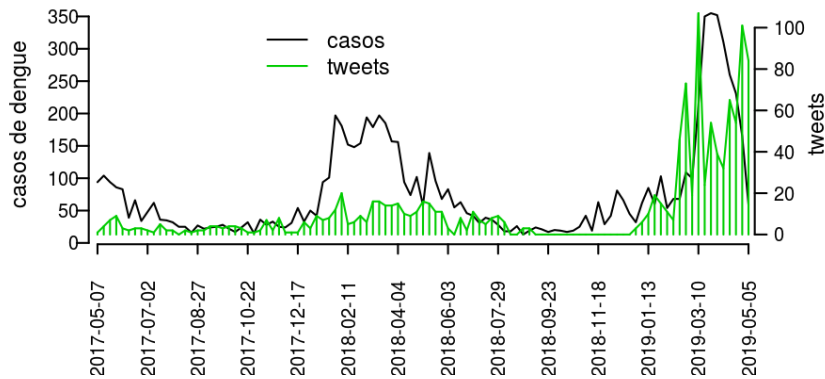


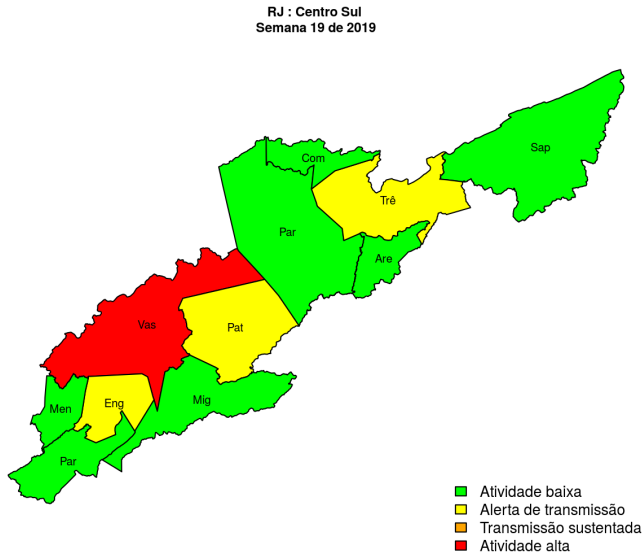
Tabela 4. Resumo das últimas seis semanas epidemiológicas na Regional Médio Paraíba

SE	temperatura	tweet	casos notif	casos preditos
201914	20.8	21	447	464
201915	21.3	19	347	367
201916	19.7	33	298	328
201917	20.5	28	318	376
201918	19.5	44	219	304
201919	19.3	40	128	244

[hyperlink](#) [vartabver](#) [descrição](#) das variáveis

Regional Centro Sul

Desde o início do ano, 9166 casos de dengue foram registrados na Regional de Saúde, sendo 323 na última semana.



Municípios

- Engenheiro Paulo de Frontin
- Mendes
- Paracambi
- Paraíba do Sul
- Três Rios
- Areal
- Miguel Pereira
- Paty do Alferes
- Comendador Levy Gasparian
- Sapucaia
- Vassouras

Início

Figura 5. Casos notificados de dengue e Índice de menção em mídia social sobre dengue na Regional Centro Sul

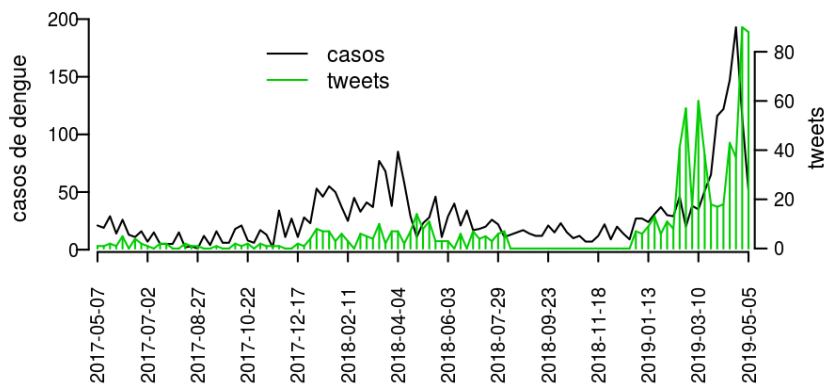


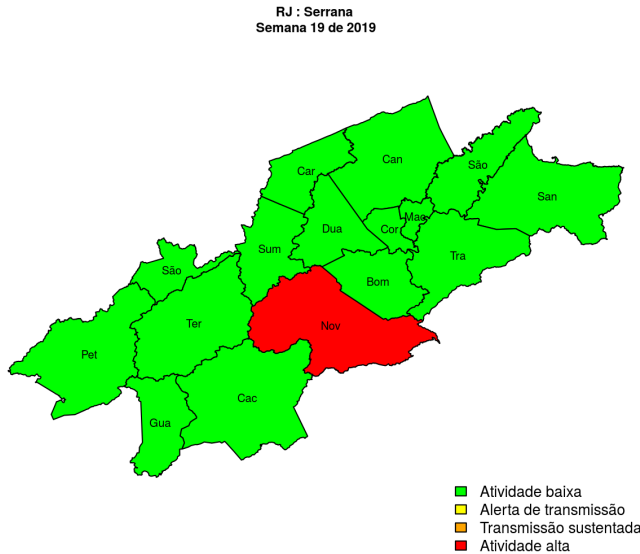
Tabela 5. Resumo das últimas seis semanas epidemiológicas na Regional Centro Sul

SE	temperatura	tweet	casos notif	casos preditos
201914	22.6	12	30	30
201915	23.4	9	50	51
201916	22.6	15	20	20
201917	23.1	15	22	23
201918	22.7	15	28	33
201919	22.3	14	33	58

[hyperlinkvartabver descrição das variáveis](#)

Regional Serrana

Desde o início do ano, 991 casos de dengue foram registrados na Regional de Saúde, sendo 8 na última semana.



Municípios

- Bom Jardim
- Cachoeiras de Macacu
- Cantagalo
- Carmo
- Duas Barras
- Guapimirim
- Santa Maria Madalena
- São José do Vale do Rio Preto
- Sumidouro
- Trajano de Moraes
- Macuco
- São Sebastião do Alto
- Nova Friburgo
- Petrópolis
- Teresópolis
- Cordeiro

[Início](#)

Figura 6. Casos notificados de dengue e Índice de menção em mídia social sobre dengue na Regional Serrana

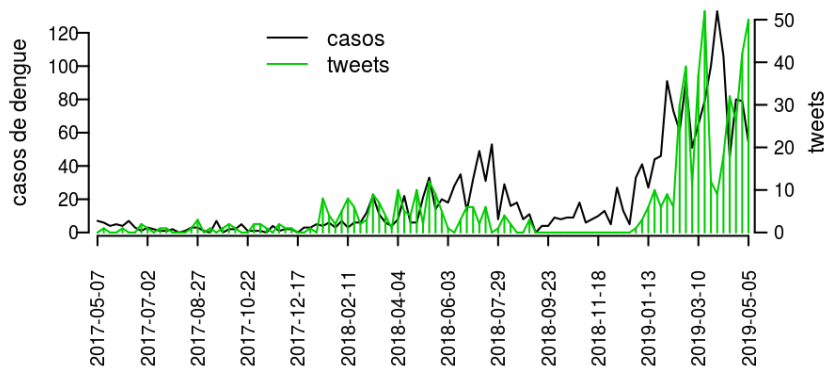


Tabela 6. Resumo das últimas seis semanas epidemiológicas na Regional Serrana

SE	temperatura	tweet	casos notif	casos preditos
201914	21.9	4	12	12
201915	23.0	3	22	22
201916	21.9	10	22	23
201917	22.2	10	5	5
201918	22.3	17	51	70
201919	21.4	10	14	26

[hyperlinkvartabver descrição das variáveis](#)

Regional Baixada Litorânea

Desde o início do ano, 908 casos de dengue foram registrados na Regional de Saúde, sendo 21 na última semana.

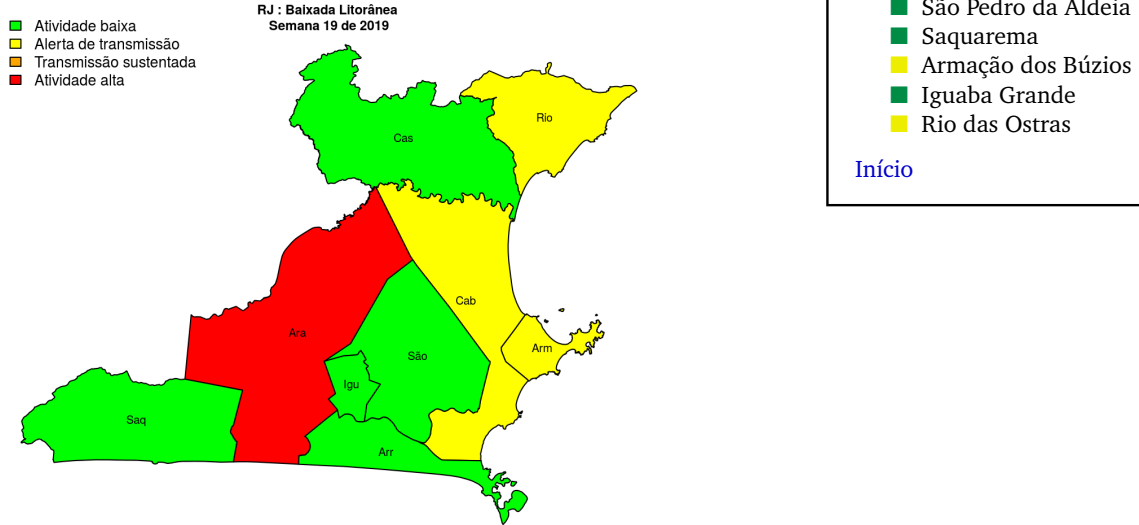


Figura 7. Casos notificados de dengue e Índice de menção em mídia social sobre dengue na Regional Baixada Litorânea

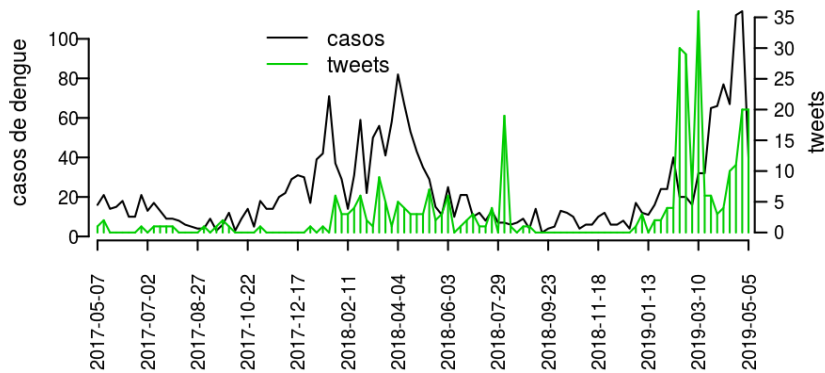


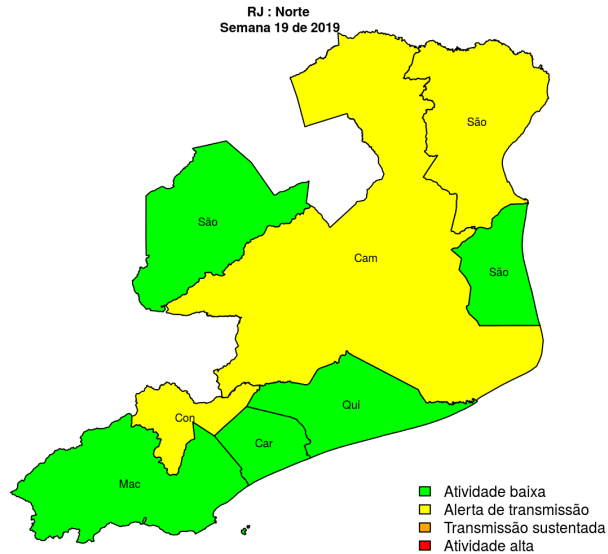
Tabela 7. Resumo das últimas seis semanas epidemiológicas na Regional Baixada Litorânea

SE	temperatura	tweet	casos notif	casos preditos
201914	21.6	16	99	99
201915	22.8	17	85	85
201916	22.3	53	102	102
201917	22.3	37	118	121
201918	23.0	38	142	154
201919	22.4	58	70	88

[hyperlinkvartabver descrição das variáveis](#)

Regional Norte

Desde o início do ano, 370 casos de dengue foram registrados na Regional de Saúde, sendo 13 na última semana.



Municípios

- Carapebus
- Macaé
- São Francisco de Itabapana
- Quissamã
- São Fidélis
- Campos dos Goytacazes
- Conceição de Macabu
- São João da Barra

Início

Figura 8. Casos notificados de dengue e Índice de menção em mídia social sobre dengue na Regional Norte

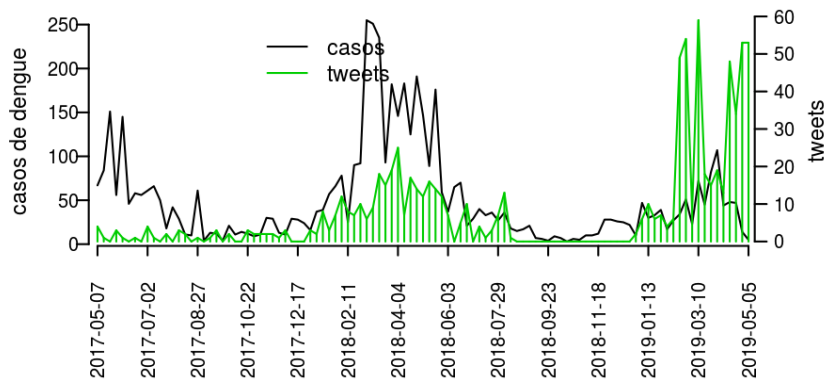


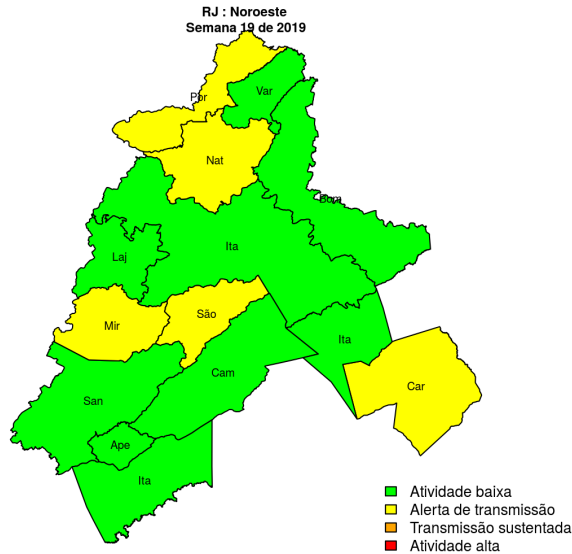
Tabela 8. Resumo das últimas seis semanas epidemiológicas na Regional Norte

SE	temperatura	tweet	casos notif	casos preditos
201914	22.5	21	64	68
201915	23.4	16	89	98
201916	22.3	29	46	52
201917	22.9	38	18	21
201918	22.8	53	16	21
201919	21.6	50	13	30

[hyperlinkvartabver descrição das variáveis](#)

Regional Noroeste

Desde o início do ano, 485 casos de dengue foram registrados na Regional de Saúde, sendo 14 na última semana.



Municípios

- Aperibé
- Italva
- Itaperuna
- Laje do Muriaé
- Miracema
- Natividade
- Porciúncula
- Varre-Sai
- Cambuci
- Cardoso Moreira
- Itaocara
- Santo Antônio de Pádua
- Bom Jesus do Itabapoana
- São José de Ubá

[Início](#)

Figura 9. Casos notificados de dengue e Índice de menção em mídia social sobre dengue na Regional Noroeste

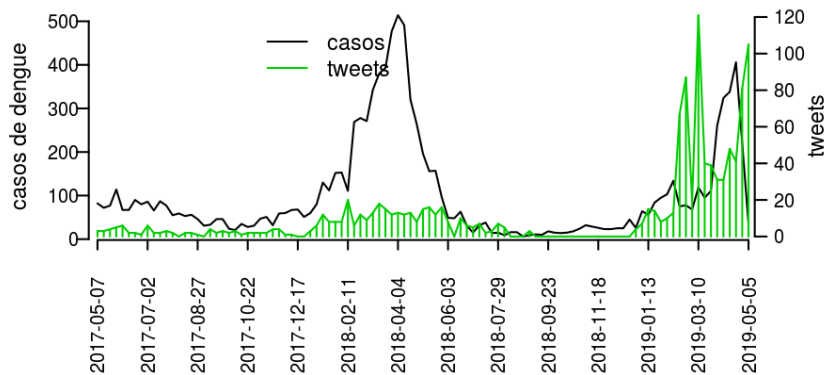


Tabela 9. Resumo das últimas seis semanas epidemiológicas na Regional Noroeste

SE	temperatura	tweet	casos notif	casos preditos
201914	23.0	8	35	37
201915	23.6	11	32	33
201916	22.8	15	103	120
201917	23.5	26	169	217
201918	23.3	27	58	84
201919	22.4	22	21	34

[hyperlink](#) [vartabver](#) [descrição](#) das variáveis

Resumo da situação epidemiológica da dengue nos municípios de Rio de Janeiro, na semana 19 de 2019

Município	Regional	Temperatura	Tweets	Casos	Incidencia	Rt	Nivel
Angra dos Reis	Litoral Sul	18.9	21	14	8.4	0.1	amarelo
Aperibé	Noroeste	22.6	0	0	0.0	0.0	verde
Araruama	Baixada Litorânea	22.3	15	17	17.6	1.5	vermelho
Areal	Centro Sul	22.6	0	0	0.0	0.0	verde
Armação dos Búzios	Baixada Litorânea	22.3	6	2	6.3	0.1	amarelo
Arraial do Cabo	Baixada Litorânea	23.3	3	0	0.0	0.0	verde
Barra do Pirai	Médio Paraíba	18.9	6	1	1.0	0.1	amarelo
Barra Mansa	Médio Paraíba	18.9	13	38	42.7	2.6	vermelho
Belford Roxo	Metropolitana I	22.3	8	0	0.0	0.0	verde
Bom Jardim	Serrana	20.1	0	3	18.9	0.5	verde
Bom Jesus do Itabapoana	Noroeste	22.6	7	0	0.0	0.0	verde
Cabo Frio	Baixada Litorânea	23.3	13	24	15.1	1.1	amarelo
Cachoeiras de Macacu	Serrana	22.6	1	0	0.0	0.0	verde
Cambuci	Noroeste	22.6	0	0	0.0		verde
Carapebus	Norte	20.1	0	0	0.0	0.0	verde
Comendador Levy Gasparian	Centro Sul	22.6	0	0	0.0	0.0	verde
Campos dos Goytacazes	Norte	22.6	15	0	0.0	0.0	amarelo
Cantagalo	Serrana	20.1	0	0	0.0	0.0	verde
Cardoso Moreira	Noroeste	22.6	0	1	8.0	0.8	amarelo
Carmo	Serrana	22.6	0	0	0.0	0.0	verde
Casimiro de Abreu	Baixada Litorânea	23.3	0	0	0.0	0.0	verde
Conceição de Macabu	Norte	20.1	1	0	0.0	0.0	amarelo
Cordeiro	Serrana	20.1	0	0	0.0	0.0	verde
Duas Barras	Serrana	20.1	0	0	0.0	0.0	verde
Duque de Caxias	Metropolitana I	22.6	69	2	0.5	0.3	amarelo
Engenheiro Paulo de Frontin	Centro Sul	22.6	0	0	0.0	0.0	amarelo
Guapimirim	Serrana	23.9	1	0	0.0	0.0	verde
Iguaba Grande	Baixada Litorânea	22.3	0	5	22.7	2.2	verde
Itaboraí	Metropolitana II	23.9	5	7	7.4	0.3	amarelo
Itaguaí	Metropolitana I	21.3	8	0	0.0	0.0	verde
Italva	Noroeste	22.6	0	4	47.8	3.1	verde
Itaocara	Noroeste	20.1	0	3	17.6	11.6	verde
Itaperuna	Noroeste	22.6	12	0	0.0	0.0	verde
Itatiaia	Médio Paraíba	18.9	0	2	9.8	1.0	verde
Japeri	Metropolitana I	24.3	0	10	24.9	0.7	vermelho
Laje do Muriaé	Noroeste	22.6	0	0	0.0	0.0	verde
Macaé	Norte	20.1	28	0	0.0	0.0	verde
Macuco	Serrana	20.1	0	0	0.0	0.0	verde
Magé	Metropolitana I	22.6	9	0	0.0	0.0	verde
Mangaratiba	Litoral Sul	21.3	2	0	0.0	0.0	amarelo
Maricá	Metropolitana II	23.9	4	0	0.0	0.0	amarelo
Mendes	Centro Sul	21.3	1	16	165.6	7.8	verde
Mesquita	Metropolitana I	23.0	3	0	0.0	0.0	amarelo
Miguel Pereira	Centro Sul	22.6	1	2	12.1	6.0	verde
Miracema	Noroeste	22.6	2	0	0.0	0.0	amarelo
Natividade	Noroeste	22.6	0	0	0.0	0.0	amarelo
Nilópolis	Metropolitana I	24.3	6	0	0.0	0.0	verde
Niterói	Metropolitana II	23.9	1	1	0.2	0.0	amarelo
Nova Friburgo	Serrana	22.3	0	11	11.3	1.4	vermelho
Nova Iguaçu	Metropolitana I	24.3	50	0	0.0	0.0	amarelo
Paracambi	Centro Sul	21.3	1	0	0.0	0.0	verde

Continua na próxima página

Município	Regional	Temperatura	Tweets	Casos	Incidencia	Rt	Nível
Paraíba do Sul	Centro Sul	22.6	5	2	4.7	1.3	verde
Paraty	Litoral Sul	18.9	6	0	0.0	0.0	verde
Paty do Alferes	Centro Sul	22.6	0	1	3.7	0.2	amarelo
Petrópolis	Serrana	22.6	6	0	0.0	0.0	verde
Pinheiral	Médio Paraíba	18.9	1	1	4.2	0.2	verde
Piraí	Médio Paraíba	21.3	0	10	64.1	1.4	vermelho
Porciúncula	Noroeste	22.6	1	1	5.5	0.0	amarelo
Porto Real	Médio Paraíba	18.9	0	1	5.4	0.2	amarelo
Quatis	Médio Paraíba	18.9	0	12	161.0	1.8	verde
Queimados	Metropolitana I	21.3	4	0	0.0	0.0	verde
Quissamã	Norte	22.4	0	2	17.3	9.6	verde
Resende	Médio Paraíba	18.9	2	34	53.1	1.5	amarelo
Rio Bonito	Metropolitana II	22.3	0	0	0.0	0.0	verde
Rio Claro	Médio Paraíba	21.3	0	0	0.0	0.0	verde
Rio das Flores	Médio Paraíba	18.9	0	0	0.0	0.0	verde
Rio das Ostras	Baixada Litorânea	20.1	14	4	2.9	0.1	amarelo
Rio de Janeiro	Metropolitana I	23.4	385	311	14.3	1.0	amarelo
Santa Maria Madalena	Serrana	20.1	0	0	0.0		verde
Santo Antônio de Pádua	Noroeste	22.6	0	1	2.4	12.1	verde
São Francisco de Itabapoana	Norte	22.6	1	10	60.6	7.5	amarelo
São Fidélis	Norte	22.6	3	1	2.7	3.0	verde
São Gonçalo	Metropolitana II	23.9	14	0	0.0	0.0	amarelo
São João da Barra	Norte	22.6	2	0	0.0	0.0	verde
São João de Meriti	Metropolitana I	23.9	23	0	0.0	0.0	verde
São José de Ubá	Noroeste	22.6	0	9	234.9	3.5	amarelo
São José do Vale do Rio Preto	Serrana	22.6	1	0	0.0	0.0	verde
São Pedro da Aldeia	Baixada Litorânea	22.3	4	3	3.0	0.4	verde
São Sebastião do Alto	Serrana	20.1	0	0	0.0	0.0	verde
Sapucaia	Centro Sul	22.6	0	0	0.0	0.0	verde
Saquarema	Baixada Litorânea	22.3	3	15	22.7	1.6	verde
Seropédica	Metropolitana I	21.3	4	0	0.0	0.0	verde
Silva Jardim	Metropolitana II	22.3	0	0	0.0		verde
Sumidouro	Serrana	22.6	0	0	0.0		verde
Tanguá	Metropolitana II	23.9	0	0	0.0	0.0	verde
Teresópolis	Serrana	22.6	1	0	0.0	0.0	verde
Trajano de Moraes	Serrana	20.1	0	0	0.0	0.0	verde
Três Rios	Centro Sul	22.6	5	0	0.0	0.0	amarelo
Valença	Médio Paraíba	18.9	0	12	29.7	2.9	verde
Varre-Sai	Noroeste	22.6	0	2	28.6	6.2	verde
Vassouras	Centro Sul	22.6	1	12	61.8	2.9	vermelho
Volta Redonda	Médio Paraíba	18.9	18	17	12.1	0.2	amarelo

[Início](#)

Lista das variáveis apresentadas nas tabelas:

SE = semana epidemiológica

Temperatura = média das temperaturas mínimas da semana

Tweet = número de tweets indicativos de casos de dengue na cidade

Casos notif = casos notificados de dengue

Casos preditos = número de casos estimados após correção pelo atraso de notificação

ICmin = número mínimo de casos estimados (IC 95%)

ICmax = número máximo de casos estimados (IC 95%)

Rt = número reprodutivo efetivo (> 1 indica aumento de casos transmissão)

p(Rt1) = probabilidade do número reprodutivo ser maior que 1 (> 0.95 indica aumento significativo de casos)

Incidência = incidência por 100.000 habitantes

Nível = cor do alerta (verde, amarelo, laranja, vermelho)

Notas

- Os dados do SINAN mais recentes ainda não foram totalmente digitados. Estimamos o número esperado de casos notificados considerando o tempo até os casos serem digitados.
- Os dados de tweets são gerados pelo Observatório de Dengue (UFMG). Os tweets são processados para exclusão de informes e outros temas relacionados a dengue.
- Algumas vezes, os casos da última semana ainda não estão disponíveis, nesse caso, usa-se uma estimativa com base na tendência de variação da série.

Créditos

Este é um projeto desenvolvido com apoio da SVS/MS em parceria com:

- Programa de Computação Científica, Fundação Oswaldo Cruz, Rio de Janeiro.
- Escola de Matemática Aplicada, Fundação Getúlio Vargas.
- Secretarias Estaduais, Municipais e Regionais de Saúde.
- Observatório de Dengue da UFMG

[Início](#)

Para mais detalhes sobre o sistema de alerta InfoDengue, consultar: <http://info.dengue.mat.br>

Para acessar os boletins gerados pelo sistema de alerta InfoDengue, consultar: <http://info.dengue.mat.br/relatorios/>

Contato: alerta_dengue@fiocruz.br