

Info Dengue

Relatório de situação da dengue no Município de Campos dos Goytacazes

Sinopse

Análise dos dados de casos notificados de dengue para os anos de 2013 a 2015.

Código de cores

CINZA = Sem informação

Características: ausência de notificação de casos de dengue em um município devido a falta de casos ou problemas de notificação.

VERDE = Baixa atividade

Características: temperatura mínima desfavorável para aumento da população de *Aedes aegypti*, atividade de tweet normal (não aumentada), sem evidência transmissão sustentada

AMARELO = Atenção, há condições para transmissão

Características: temperatura favorável ao aumento da população de *Aedes aegypti*, atividade de tweet aumentada

LARANJA = Transmissão

Característica: número reprodutivo >1 por 3 semanas

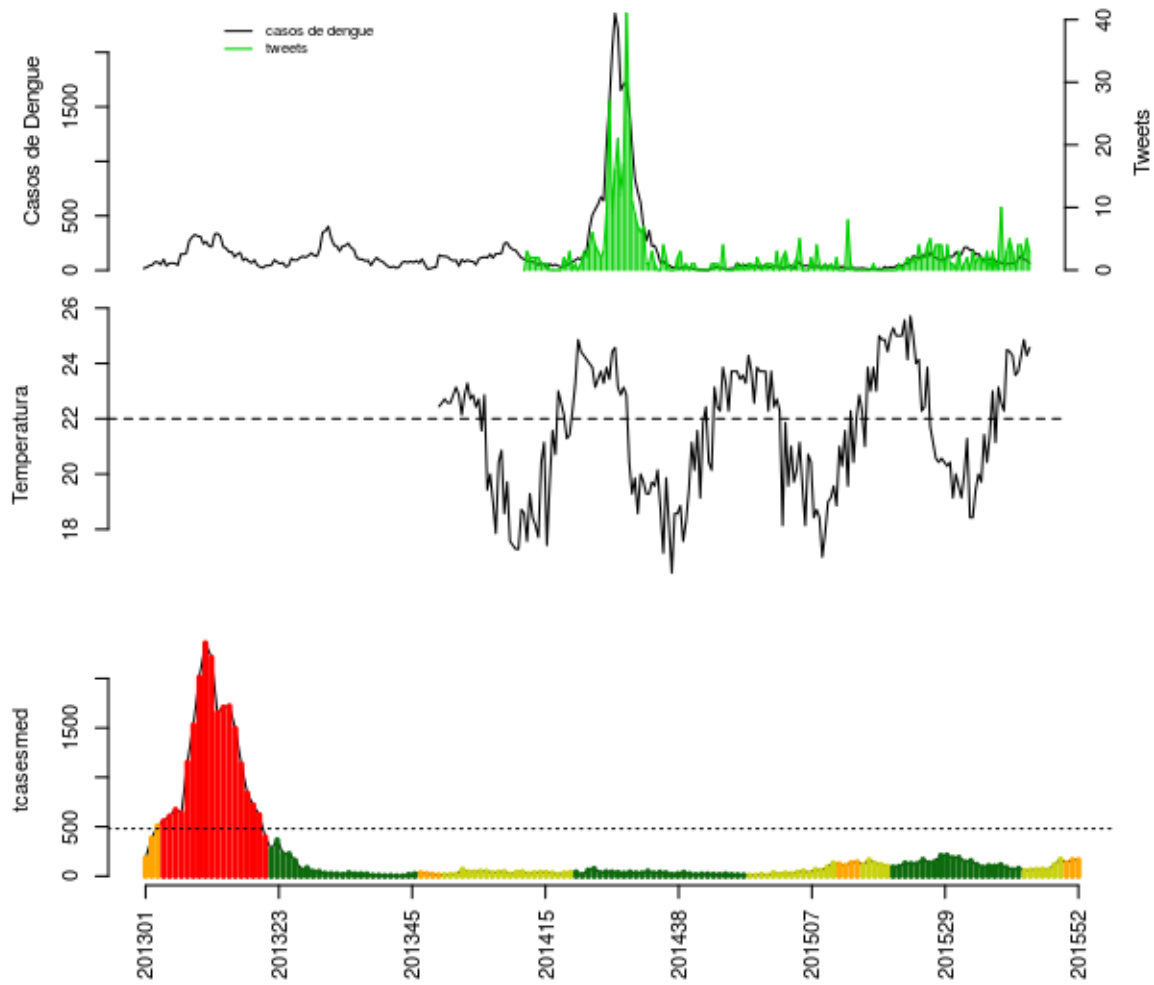
VERMELHO = Atividade alta

Característica: incidência $> 100:100.000$

Variáveis nas tabelas

- SE = semana epidemiológica
- tweet = número de tweets indicativos de casos de dengue na cidade
- temp = média das temperaturas mínimas da semana
- casos = casos notificados de dengue
- casos.esp = número de casos estimados após correção pelo atraso de notificação
- maxcasos = número máximo de casos estimados (IC 95%)
- p(Rt1) = probabilidade do número reprodutivo ser maior que 1 (indica transmissão)
- inc = incidência por 100.000 hab
- nivel = nível do alerta (1 = mais baixo, 4 = mais alto)
- cor = cor do alerta (verde, amarelo, laranja, vermelho)

Campos dos Goytacazes



Histórico

SE	tweet	temp	casos	casos.esp	maxcasos	p(Rt1)	inc	nivel	cor
201548	4	23.71	101	116	118	1	24.13	2	amarelo
201549	4	24.29	135	171	173	1	35.58	2	amarelo
201550	2	24.86	96	135	138	0.93	28.09	3	laranja
201551	5	24.29	93	166	170	0.96	34.54	3	laranja
201552	3	24.57	65	166	171	0.84	34.54	3	laranja