

Campos dos Goytacazes

Boletim Semanal

Semana 21 de 2016

- O Estado
- A Regional de Saúde
- O Município

[Variáveis nas Tabelas](#)

[Notas](#)

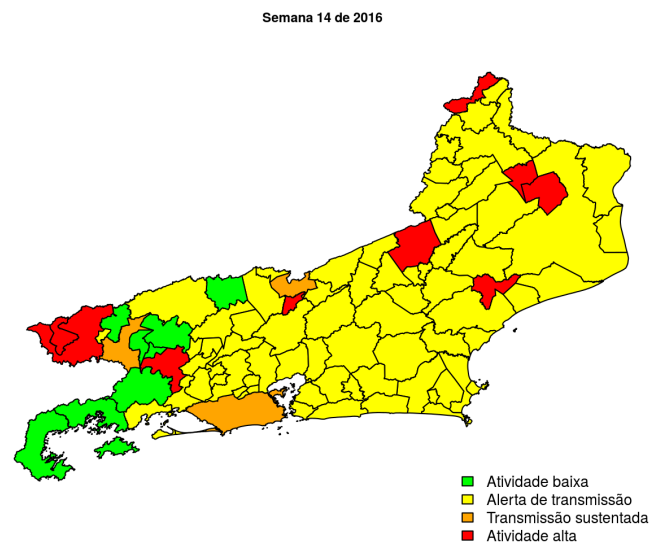
[Creditos](#)

Contato

alerta_dengue@fiocruz.br

Situação da Dengue no Estado do Rio de Janeiro

Desde o início do ano, 50707 casos foram registrados no estado, sendo 1983 na última semana. A figura abaixo mostra as condições de transmissão em cada município.



Dos 92 municípios, 8 encontram-se em nível verde, 72 em nível amarelo, 3 em nível laranja e 9 em nível vermelho referentes a semana epidemiológica 21-2016. Para informações mais atualizadas sobre o município do Rio de Janeiro ter acesso ao mapa interativo do estado consultar em [Info Dengue](#).

O código de Cores

As cores indicam níveis de atenção

Verde: temperaturas amenas, baixa incidência de casos.

Amarelo: temperatura propícia para a população do vetor e transmissão da dengue.

Laranja: transmissão aumentada e sustentada de dengue.

Vermelho: incidência alta de dengue, acima dos 90% históricos.

Na semana passada: 65 municípios em nível amarelo, 7 em laranja e 12 em vermelho.

Situação da Dengue na Regional Norte

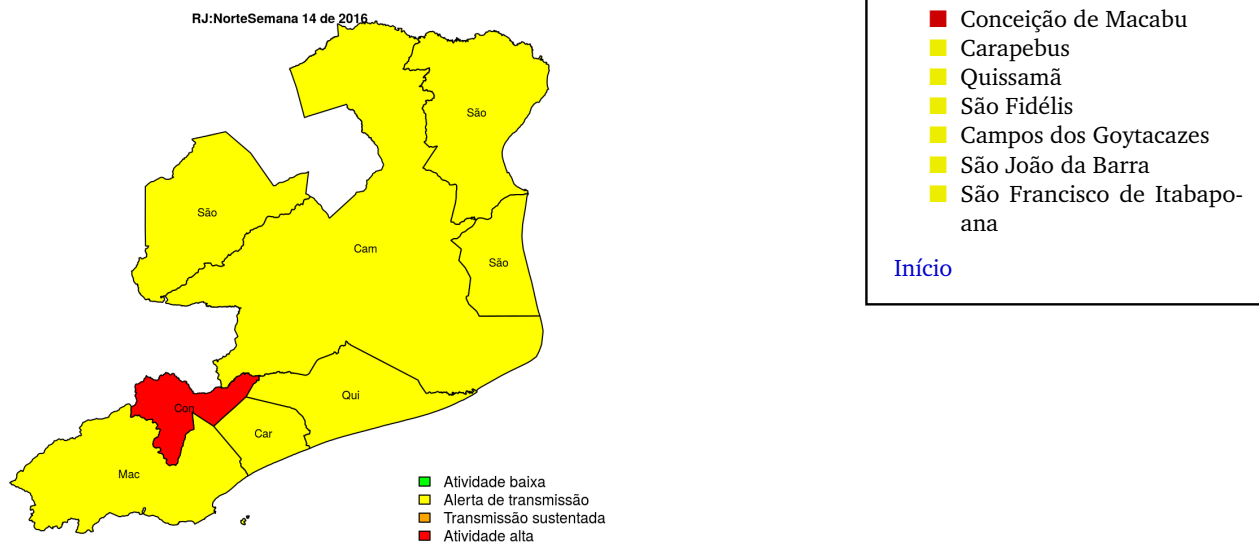
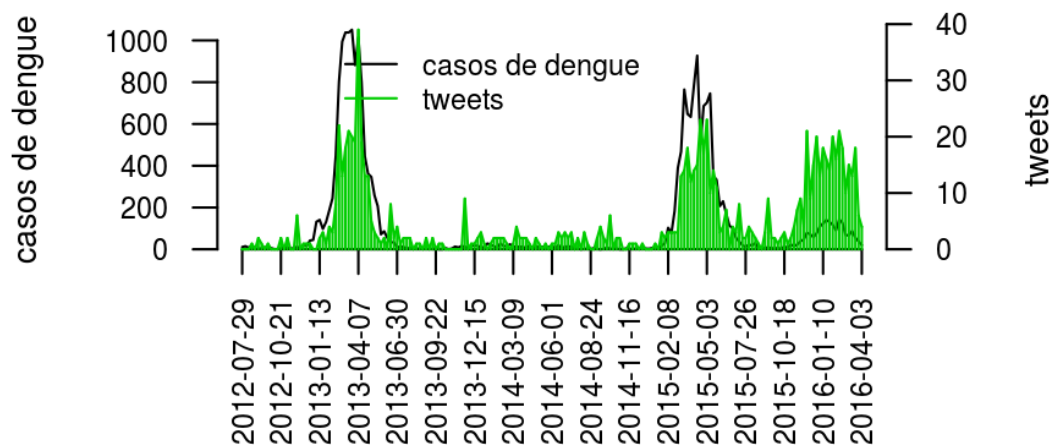


Tabela 1. Resumo das últimas seis semanas epidemiológicas na Regional Norte

SE	temperatura	tweet	casos notif	casos preditos	ICmin	ICmax	incidência
201609	25	11	68	74	71	75	26
201610	26	6	38	42	39	43	14
201611	25	3	113	141	132	143	42
201612	24	15	96	133	124	136	36
201613	25	10	86	150	138	155	32
201614	25	2	28	74	65	79	11

[ver descrição das variáveis](#)

Figura 1. Casos notificados de dengue e Índice de menção em mídia social sobre dengue na Regional Norte

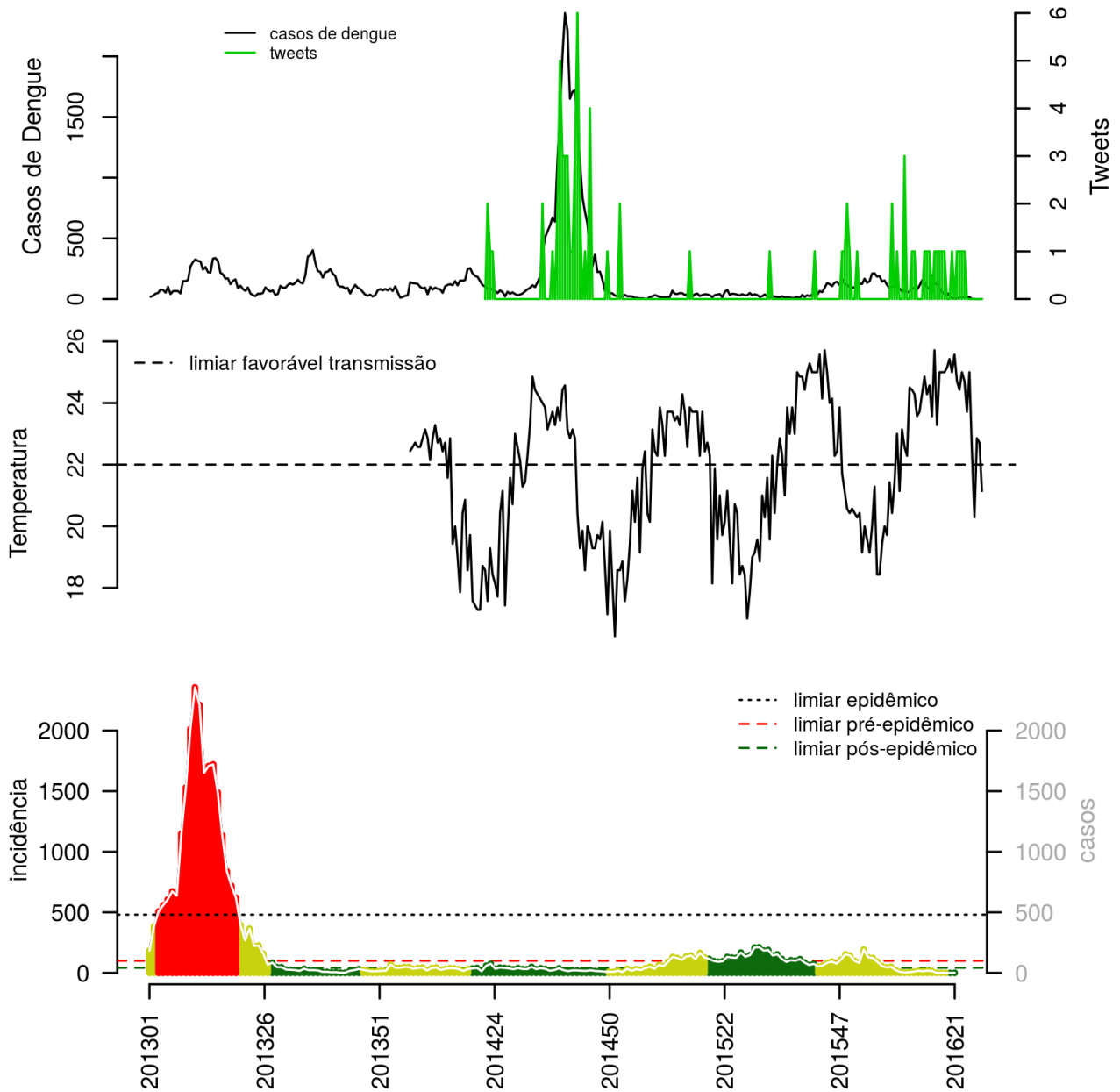


Situação da Dengue em Campos dos Goytacazes

Desde o início do ano, 814 casos foram registrados na cidade, sendo 1 na última semana.

A cidade encontra-se em **nível verde**.

A figura abaixo mostra a série histórica do município: (TOPO) Série temporal de casos suspeitos de dengue e série temporal de dengue mencionada em rede social; (MEIO) Perfil da temperatura; (BAIXO) histórico do alerta.



[Início](#)

Lista das variáveis apresentadas nas tabelas:

SE = semana epidemiológica

tweet = número de tweets indicativos de casos de dengue na cidade

temperatura = média das temperaturas mínimas da semana

casos notif = casos notificados de dengue

casos preditos = número de casos estimados após correção pelo atraso de notificação

ICmin = número mínimo de casos estimados (IC 95%)

ICmax = número máximo de casos estimados (IC 95%)

Rt número reprodutivo efetivo (> 1 indica aumento de casos transmissão)

p(Rt1) = probabilidade do número reprodutivo ser maior que 1 (> 0.95 indica aumento significativo de casos)

inc = incidência por 100.000 habitantes

Nível = cor do alerta (verde, amarelo, laranja, vermelho)

Notas

- Os dados do sinan mais recentes ainda não foram totalmente digitados. Estimamos o número esperado de casos notificados considerando o tempo até os casos serem digitados.
- Os dados de tweets são gerados pelo Observatório de Dengue (UFMG). Os tweets são processados para exclusão de informes e outros temas relacionados a dengue.
- Algumas vezes, os casos da última semana ainda não estão disponíveis, nesse caso, usa-se uma estimativa com base na tendência de variação da série.

Créditos

Este é um projeto desenvolvido com apoio da SVS/MS em parceria com:

- Programa de Computação Científica, Fundação Oswaldo Cruz, Rio de Janeiro.
- Escola de Matemática Aplicada, Fundação Getúlio Vargas.
- Secretarias do Estado e Município do Rio de Janeiro.
- Observatório de Dengue da UFMG
- Secretaria Estadual de Saúde do Paraná.

[Início](#)

Para mais detalhes sobre o sistema de alerta InfoDengue, consultar: <http://info.dengue.mat.br>

Contato: alerta_dengue@fiocruz.br