

## Campos dos Goytacazes

### Boletim Semanal

Semana 39 de 2017

- [O Estado](#)
- [A Regional de Saúde](#)
- [O Município](#)

[Variáveis nas Tabelas](#)

[Notas](#)

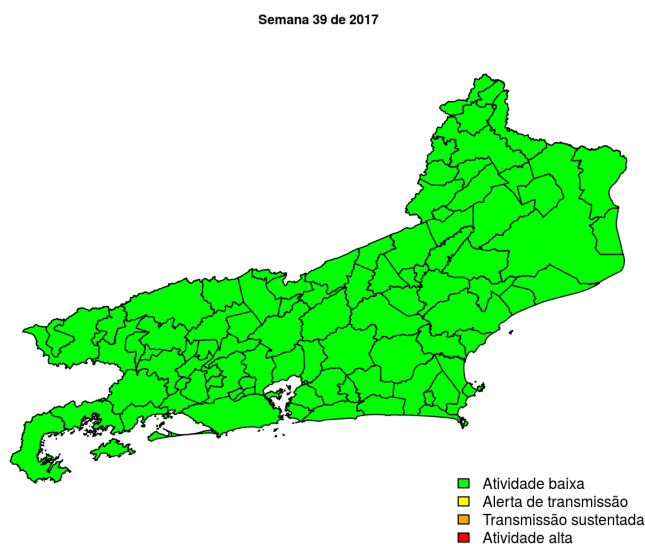
[Creditos](#)

**Contato**

[alerta\\_dengue@fiocruz.br](mailto:alerta_dengue@fiocruz.br)

## Situação da Dengue no Estado do Rio de Janeiro

Desde o início do ano, 14426 casos foram registrados no estado, sendo 61 na última semana. A figura abaixo mostra as condições de transmissão em cada município a semana epidemiológica 39-2017.



Dos 92 municípios, 92 encontram-se em nível verde, 0 em nível amarelo, 0 em nível laranja e 0 em nível vermelho. Para informações mais atualizadas e ter acesso ao mapa interativo do estado consultar em [Info Dengue](#).

**Na semana passada:** O estado tinha 0 município(s) em nível amarelo, 0 em laranja e 0 em vermelho.

### O código de Cores

As cores indicam níveis de atenção

**Verde:** temperaturas amenas, baixa incidência de casos.

**Amarelo:** temperatura propícia para a população do vetor e transmissão da dengue.

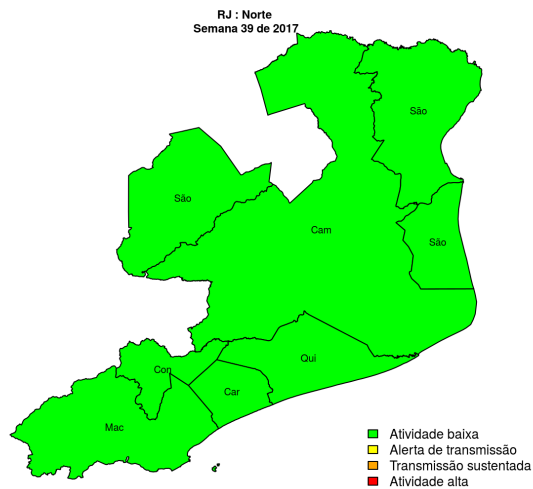
**Laranja:** transmissão aumentada e sustentada de dengue.

**Vermelho:** incidência alta de dengue, acima dos 90% históricos.

## Situação da Dengue na Regional Norte

Desde o início do ano, casos foram registrados na regional, sendo na última semana. A figura abaixo mostra as condições de transmissão em cada município na semana epidemiológica 39-2017.

**Figura 1.** Mapa da Regional de Saúde



### Municípios

- Carapebus
- Conceição de Macabu
- Macaé
- Quissamã
- São Francisco de Itabapoana
- São Fidélis
- São João da Barra
- Campos dos Goytacazes

### Início

**Tabela 1.** Resumo das últimas seis semanas epidemiológicas na Regional Norte

SE	temperatura	tweet	casos notif	casos preditos
201734	18.2	1	32	34
201735	18.5	0	25	27
201736	22.4	1	9	10
201737	22.1	1	21	27
201738	21.8	0	26	43
201739	21.5	0	15	38

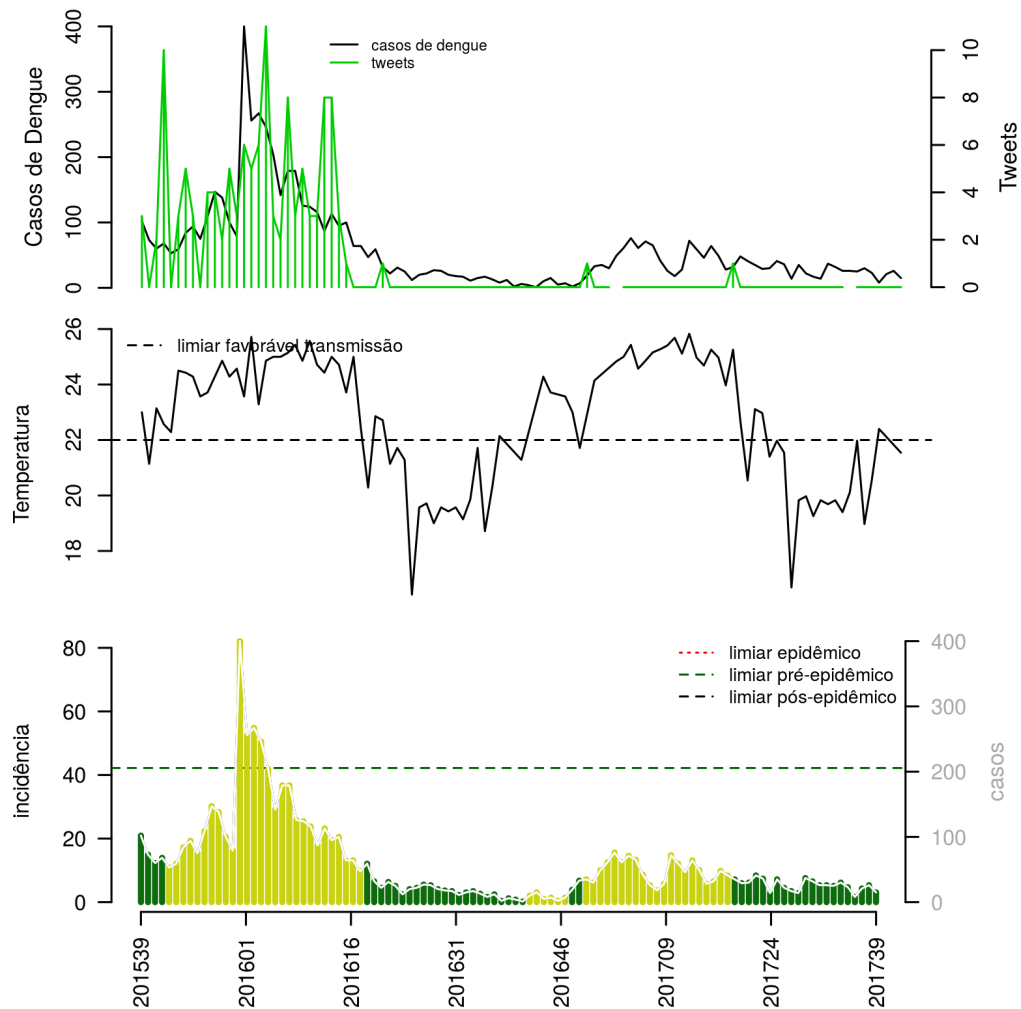
[ver descrição das variáveis](#)

## Situação da Dengue em Campos dos Goytacazes

Desde o início do ano, 1429 casos foram registrados na cidade, sendo 15 na última semana.

A cidade encontra-se em **nível verde**.

**Figura 2.** (TOPO) Série temporal de casos suspeitos de dengue e série temporal de dengue mencionada em rede social; (MEIO) Perfil da temperatura; (BAIXO) histórico do alerta.



**Tabela 2.** Resumo das últimas dezesseis semanas epidemiológicas no município.

SE	temperatura	tweet	casos notif	incidência	casos max	pr(incid. subir)	nivel
201724	17	0	14	3	14	0	verde
201725	20	0	35	7	35	70	verde
201726	20	0	22	5	22	23	verde
201727	19	0	17	3	17	10	verde
201728	20	0	14	3	14	8	verde
201729	20	0	37	8	37	99	verde
201730	20	0	32	7	32	91	verde
201731	19	0	26	5	26	44	verde
201732	20		26	5	26	34	verde
201733	22	0	25	5	25	36	verde
201734	19	0	30	6	30	69	verde
201735	21	0	23	5	23	33	verde
201736	22	0	8	2	8	0	verde
201737	22	0	21	4	21	51	verde
201738	22	0	26	5	26	89	verde
201739	22	0	15	3	15	27	verde

[ver descrição das variáveis](#)

[Início](#)

## Lista das variáveis apresentadas nas tabelas:

**SE** semana epidemiológica

**tweet** número de tweets indicativos de casos de dengue na cidade

**temperatura** média das temperaturas mínimas da semana

**casos notif** casos notificados de dengue registrados pela Secretaria de Saúde

**casos preditos** número de casos estimados após correção pelo atraso de notificação

**ICmin** número mínimo de casos estimados (IC 95%)

**ICmax** número máximo de casos estimados (IC 95%)

**Rt** número reprodutivo efetivo ( $> 1$  indica tendência de aumento de casos)

**pr(incidência subir)** probabilidade de aumento de incidência. Acima de %90 é um indicador importante.

**inc** casos por 100.000 habitantes

**Nível** cor do alerta (verde, amarelo, laranja, vermelho)

PS. Nem sempre todas as variáveis estarão presentes nas tabelas, pois depende do tipo de relatório.

## Notas

- Os dados do sinan mais recentes ainda não foram totalmente digitados. Estimamos o número esperado de casos notificados considerando o tempo até os casos serem digitados.
- Os dados de tweets são gerados pelo Observatório de Dengue (UFMG). Os tweets são processados para exclusão de informes e outros temas relacionados a dengue.
- Algumas vezes, os casos da última semana ainda não estão disponíveis, nesse caso, usa-se uma estimativa com base na tendência de variação da série.

## Créditos

Este é um projeto desenvolvido com apoio da SVS/MS em parceria com:

- Programa de Computação Científica, Fundação Oswaldo Cruz, Rio de Janeiro.
- Escola de Matemática Aplicada, Fundação Getúlio Vargas.
- Secretarias do Estado e Município do Rio de Janeiro.
- Observatório de Dengue da UFMG
- Secretaria Estadual de Saúde do Paraná.

[Início](#)

---

Para mais detalhes sobre o sistema de alerta InfoDengue, consultar: <http://info.dengue.mat.br>

**Contato:** [alerta\\_dengue@fiocruz.br](mailto:alerta_dengue@fiocruz.br)