

## Campos dos Goytacazes

### Boletim Semanal

Semana 31 de 2018

- [O Estado](#)
- [A Regional de Saúde](#)
- [O Município](#)

[Variáveis nas Tabelas](#)

[Notas](#)

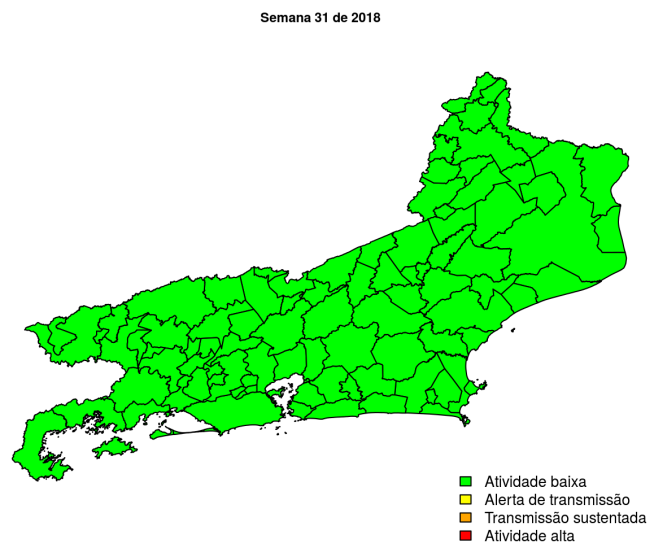
[Creditos](#)

**Contato**

[alerta\\_dengue@fiocruz.br](mailto:alerta_dengue@fiocruz.br)

## Situação da Dengue no Estado do Rio de Janeiro

Desde o início do ano, 19429 casos foram registrados no estado, sendo 118 na última semana. A figura abaixo mostra as condições de transmissão em cada município a semana epidemiológica 31-2018.



Dos 92 municípios, 92 encontram-se em nível verde, 0 em nível amarelo, 0 em nível laranja e 0 em nível vermelho. Para informações mais atualizadas e ter acesso ao mapa interativo do estado consultar em [Info Dengue](#).

**Na semana passada:** O estado tinha 0 município(s) em nível amarelo, 0 em laranja e 0 em vermelho.

### O código de Cores

As cores indicam níveis de atenção

**Verde:** temperaturas amenas, baixa incidência de casos.

**Amarelo:** temperatura propícia para a população do vetor e transmissão da dengue.

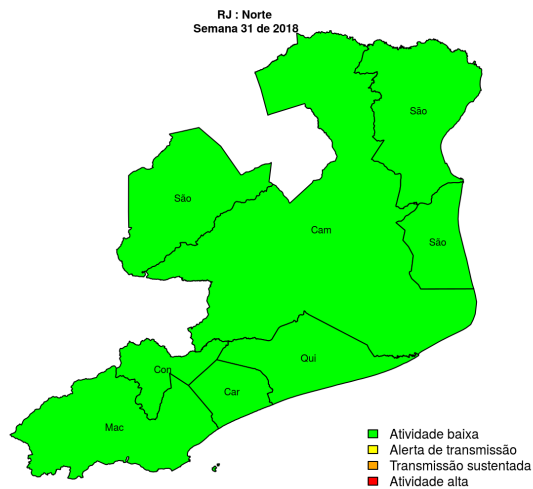
**Laranja:** transmissão aumentada e sustentada de dengue.

**Vermelho:** incidência alta de dengue, acima dos 90% históricos.

## Situação da Dengue na Regional Norte

Desde o início do ano, casos foram registrados na regional, sendo na última semana. A figura abaixo mostra as condições de transmissão em cada município na semana epidemiológica 31-2018.

**Figura 1.** Mapa da Regional de Saúde



### Municípios

- Carapebus
- Macaé
- São Francisco de Itabapoana
- Quissamã
- São Fidélis
- Campos dos Goytacazes
- Conceição de Macabu
- São João da Barra

### Início

**Tabela 1.** Resumo das últimas seis semanas epidemiológicas na Regional Norte

SE	temperatura	tweet	casos notif	casos preditos
201826	19.2	7	8	8
201827	18.5	0	5	5
201828	16.9	0	10	10
201829	17.9	0	18	21
201830	17.4	0	6	6
201831	18.7	0	3	3

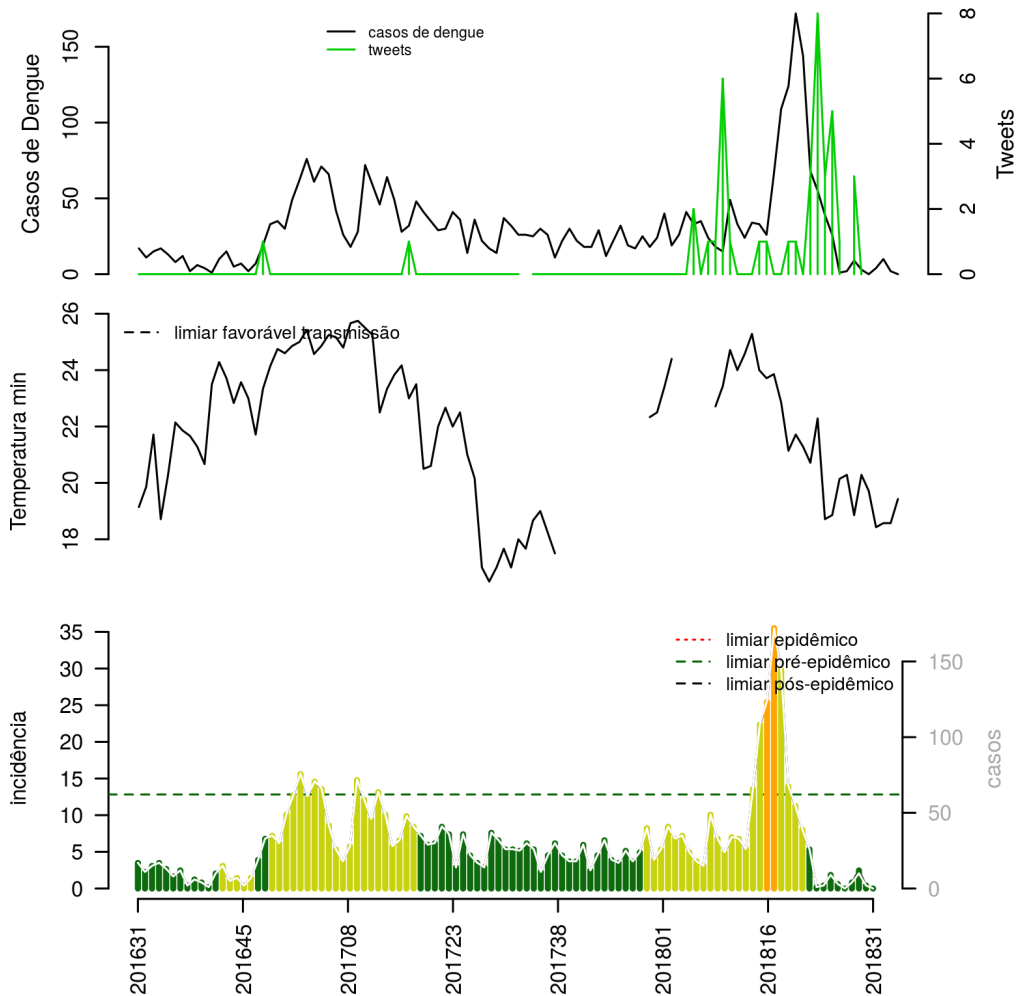
[ver descrição das variáveis](#)

## Situação da Dengue em Campos dos Goytacazes

Desde o início do ano, 1225 casos foram registrados na cidade, sendo 0 na última semana.

A cidade encontra-se em **nível verde**.

**Figura 2.** (TOPO) Série temporal de casos suspeitos de dengue e série temporal de dengue mencionada em rede social; (MEIO) Perfil da temperatura; (BAIXO) histórico do alerta.



**Tabela 2.** Resumo das últimas dezesseis semanas epidemiológicas no município.

SE	temperatura	tweet	casos notif	incidência	casos estimados	pr(incid. subir)	nível
201816	21	1	124	25	124	100	laranja
201817	22	1	172	36	173	100	laranja
201818	21	0	144	30	145	88	amarelo
201819	21	3	68	14	68	0	amarelo
201820	22	8	55	11	55	0	amarelo
201821	19	3	39	8	39	0	amarelo
201822	19	5	26	5	26	0	verde
201823	20	1	1	0	1	0	verde
201824	20		2	0	2	0	verde
201825	19	3	9	2	9	27	verde
201826	20	0	3	1	3	14	verde
201827	20		0	0	0	0	verde
201828	18		4	1	4	55	verde
201829	19		10	2	12	99	verde
201830	19		2	0	2	13	verde
201831	19		0	0	0	0	verde

[ver descrição das variáveis](#)

[Início](#)

## Lista das variáveis apresentadas nas tabelas:

**SE** semana epidemiológica

**tweet** número de tweets indicativos de casos de dengue na cidade

**temperatura** média das temperaturas mínimas da semana

**casos notif** casos notificados de dengue registrados pela Secretaria de Saúde

**casos preditos** número de casos estimados após correção pelo atraso de notificação

**ICmin** número mínimo de casos estimados (IC 95%)

**ICmax** número máximo de casos estimados (IC 95%)

**Rt** número reprodutivo efetivo ( $> 1$  indica tendência de aumento de casos)

**pr(incidência subir)** probabilidade de aumento de incidência. Acima de %90 é um indicador importante.

**inc** casos por 100.000 habitantes

**Nível** cor do alerta (verde, amarelo, laranja, vermelho)

PS. Nem sempre todas as variáveis estarão presentes nas tabelas, pois depende do tipo de relatório.

## Notas

- Os dados do sinan mais recentes ainda não foram totalmente digitados. Estimamos o número esperado de casos notificados considerando o tempo até os casos serem digitados.
- Os dados de tweets são gerados pelo Observatório de Dengue (UFMG). Os tweets são processados para exclusão de informes e outros temas relacionados a dengue.
- Algumas vezes, os casos da última semana ainda não estão disponíveis, nesse caso, usa-se uma estimativa com base na tendência de variação da série.

## Créditos

Este é um projeto desenvolvido com apoio da SVS/MS em parceria com:

- Programa de Computação Científica, Fundação Oswaldo Cruz, Rio de Janeiro.
- Escola de Matemática Aplicada, Fundação Getúlio Vargas.
- Secretarias do Estado e Município do Rio de Janeiro.
- Observatório de Dengue da UFMG
- Secretaria Estadual de Saúde do Paraná.

[Início](#)

---

Para mais detalhes sobre o sistema de alerta InfoDengue, consultar: <http://info.dengue.mat.br>

**Contato:** [alerta\\_dengue@fiocruz.br](mailto:alerta_dengue@fiocruz.br)